

きしょうえいせい
気象衛星センターの歴史・風景

きしょうつうしんじょ
気象通信所 気象衛星センターの前身

きしょうでんぽう じゅしん
この場所で、気象電報の受信をしていたんだ



えんけい
遠景 (1951年ごろ)



ぜんけい
全景 (1965年ごろ)



しょない
所内 (1959年ごろ)

きしょうえいせい
気象衛星センター

きしょうちょう ふぞくきかん せっち
1977年4月に気象庁の附属機関として設置されたよ



げんざい
現在



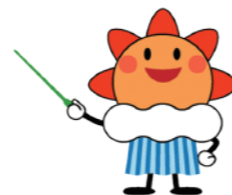
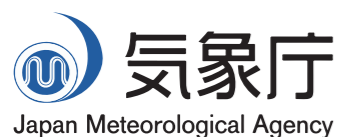
しょないげんざい
所内 (現在)

気象衛星センター

所在地：〒204-0012 東京都清瀬市中清戸3-235

電話：042-493-1111 (代表)

URL: <https://www.data.jma.go.jp/mscweb/ja/index.html>

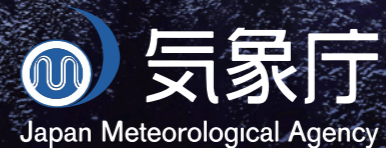


きしょうえいせい
気象衛星ひまわり



きしょうえいせい
気象衛星センター
のしごとを
見てみよう!

うちゅう ちぎゅう かんそく
宇宙から地球を観測するしごと

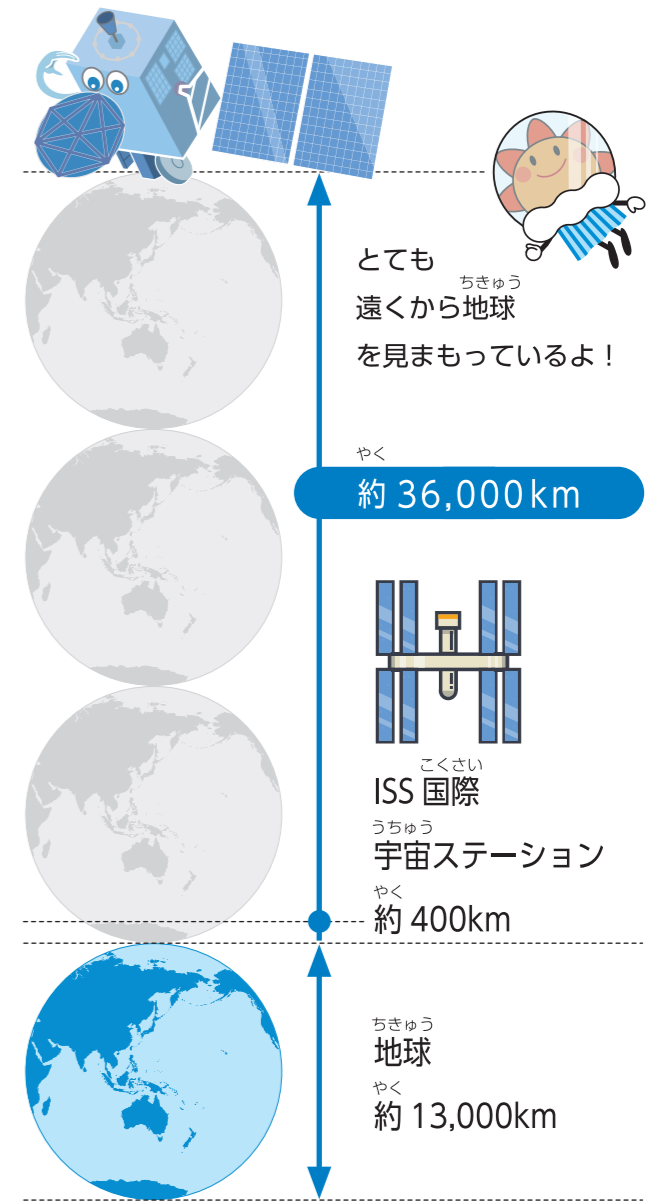
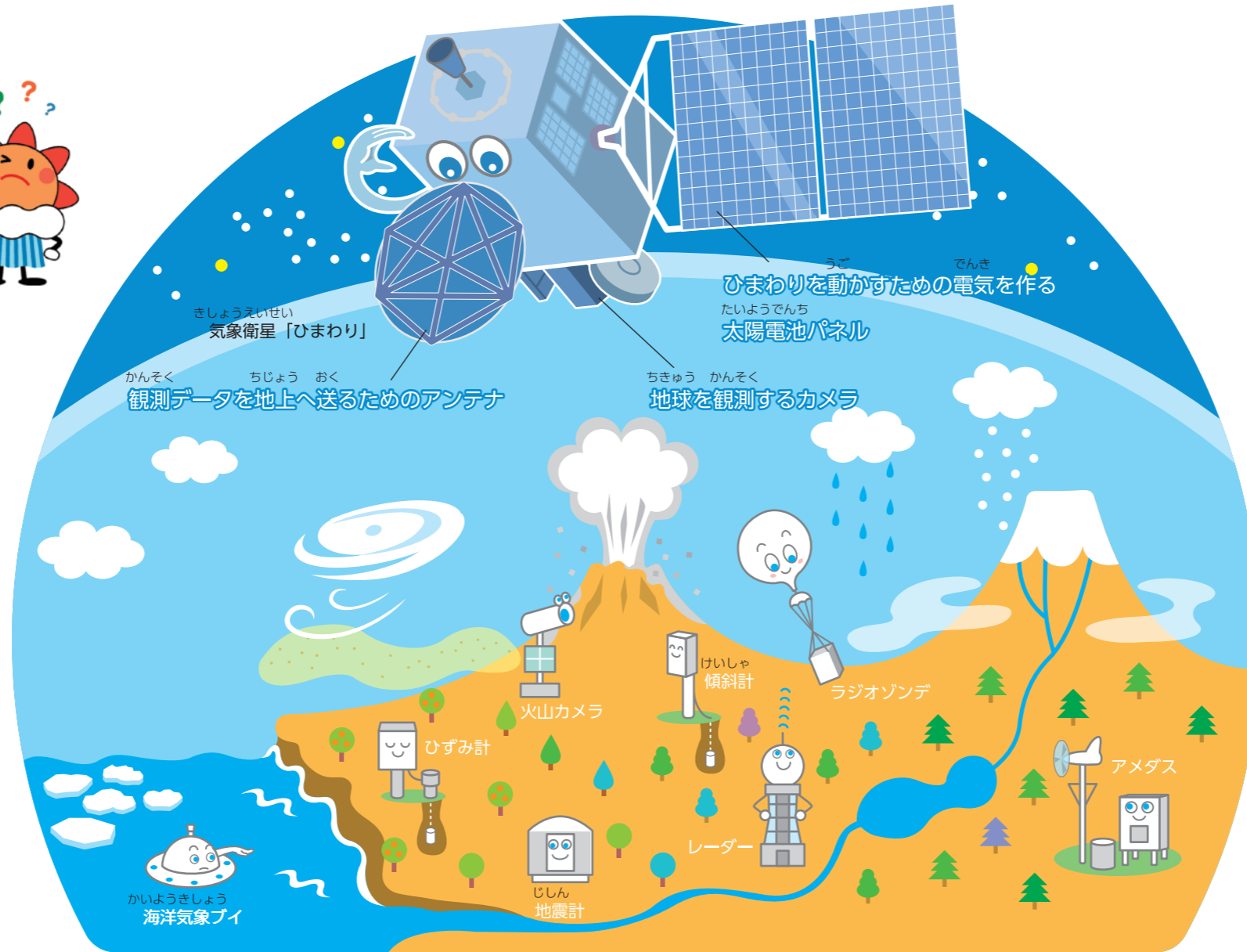


気象衛星

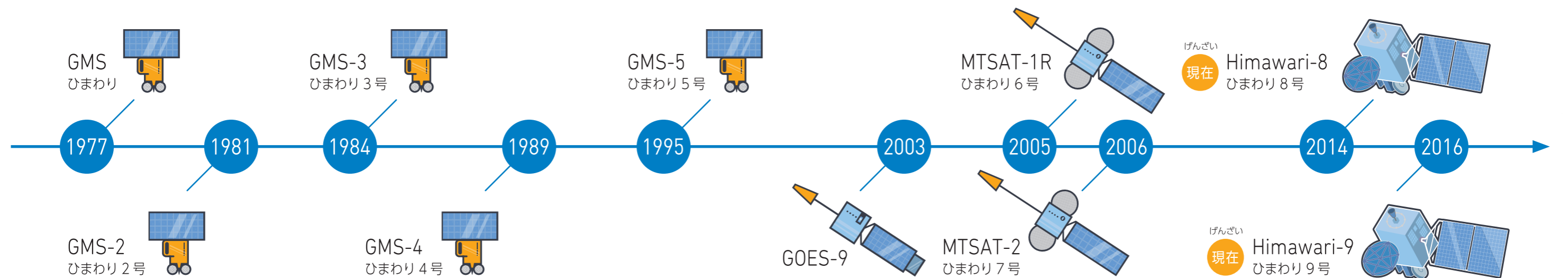
「ひまわり」って
いったいなに?!



気象衛星ひまわりは、約36,000km
はなれた宇宙から地球のようすを見まもって
いるんだ。
(国際宇宙ステーションが約400kmはなれた
ところにあることと比べてとても遠くに
あるんだ。)
ひまわりの観測データは、気象庁のスーパー
コンピューターに送られ「天気予報」に利用
されているんだ。テレビやインターネットで
ひまわりが観測した画像を見ることが
できるよ。大学や研究機関をはじめ海外の
気象機関でも利用されているんだ。



ひまわりの歴史 | 1977年に最初のひまわりが打ち上げられました。現在、ひまわり8号と9号が活躍中です。

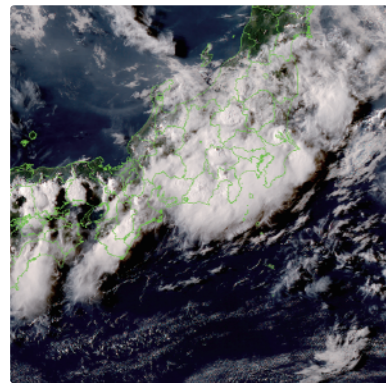


きしょうえいせい
気象衛星センターではおもに
 きしょうえいせい かん
気象衛星「ひまわり」に関する
しごとをしています

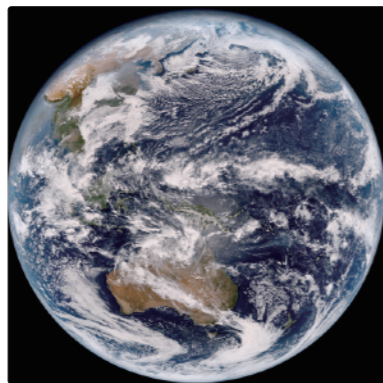


テレビなどの天気予報で地球の雲の画像を見たことがあるかな？
 気象衛星ひまわりは、宇宙から地球のようすを見まもっているんだ。
 気象衛星センターでは、ひまわりで撮影した画像を受けとってみんなが利用しやすいよう
 にしているんだ。

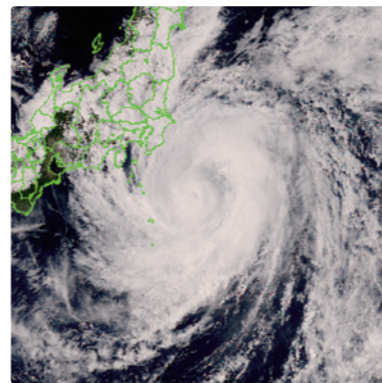
1977年からこれまでに9機のひまわりが宇宙に打ち上げられているよ。今、使われている
 ひまわり8号では、丸い地球は10分ごと、日本付近は2分半ごとに撮影しているよ。



ふきん がぞう
 日本付近の画像



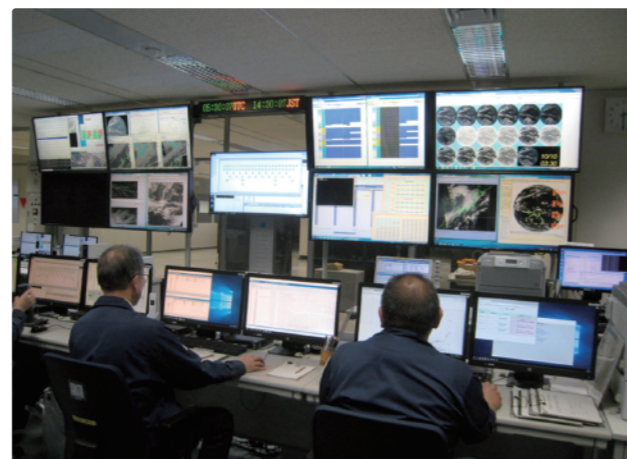
ちきゅう がぞう
 丸い地球の画像



がぞう
 台風の画像



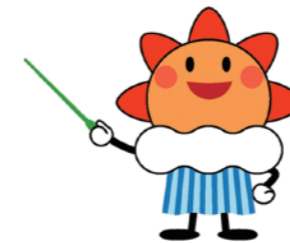
かいせき
 ひまわりのデータを解析しているようす



かんし
 ひまわりのデータを監視しているようす

きしょうえいせい
気象衛星
「ひまわり」
やくわり
の役割

気象衛星ひまわりは、台風の動きを
 見たり、世界中の国と協力して地球
 全体の様子を見ているんだ。
 ひまわりからの情報は、テレビの
 天気予報で多くの人に利用されてい
 たり、航空機や船の安全のために
 利用されているんだ。

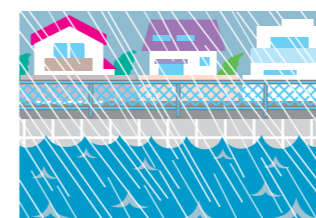


あんぜん あんしん
安全・安心なわたしたち

防災 ぼうさい

・台風や低気圧、前線などによる
 風水害などの災害の防止・軽減に役立って
 います。

とくべつけいほう けいほう ちゅういほう
 大雨などの特別警報・警報・注意報



たいふうじょうほう きしょうじょうほう
 台風情報・気象情報



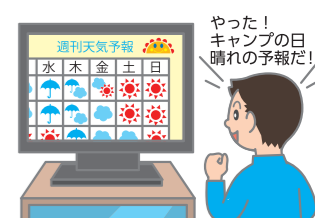
国民生活 こくみんせいかつ

・テレビの天気予報で多くの人に利用されて
 います。

よほう
 天気予報



しゅうかん よほう
 週間天気予報





ひまわりは
いつも日本が
見えるように
地球のまわりを
まわっています

ひまわりは、地球の自転にあわせて地球のまわりをまわっているんだ。
 時速は、なんと約 11,000km。
 東京から京都には約 2 分で着く
 速さだよ。



生活に欠かせないもの

環境 かんきょう

- 世界中の国と協力して地球全体のようすを見ています。
- 地球環境の変化を調べるのに利用されています。

異常気象の監視・分析



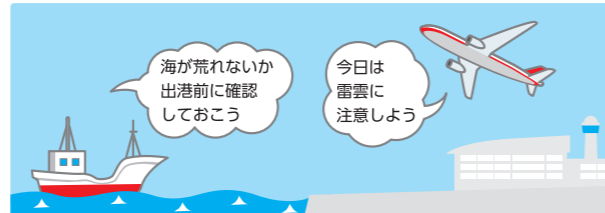
地球温暖化の予測



交通安全 こうつうあんぜん

- 航空機や船の安全のために利用されています。

海や空の予報

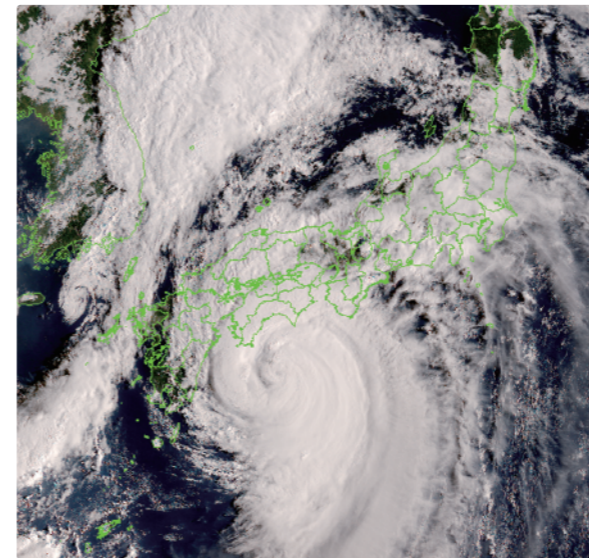


実際のデータを見てみよう！

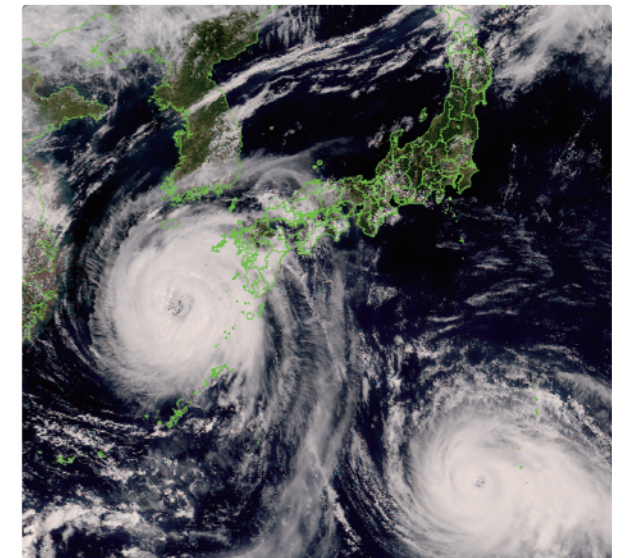


台風

これは、宇宙から見た台風の画像だよ。この時、雲の下では大雨が降っていたんだ。



台風が来たときに大雨が降ったのをおぼえているかな？



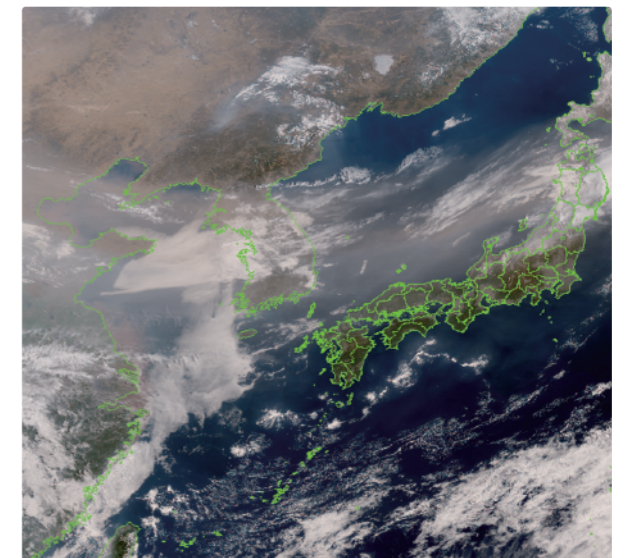
2つ続けて台風がくることもあるんだ！

砂や煙

気象衛星ひまわりは、大陸から日本に飛んでくる黄砂や火山が噴火したときの噴煙のようすも見るができるんだ。



どれが火山が噴火したときの噴煙か分かるかな？
 きりしまやま しんもえだけ さくらじま
 霧島山（新燃岳）と桜島



大陸から日本にかけて茶色い帯のように見えるのが黄砂だよ！