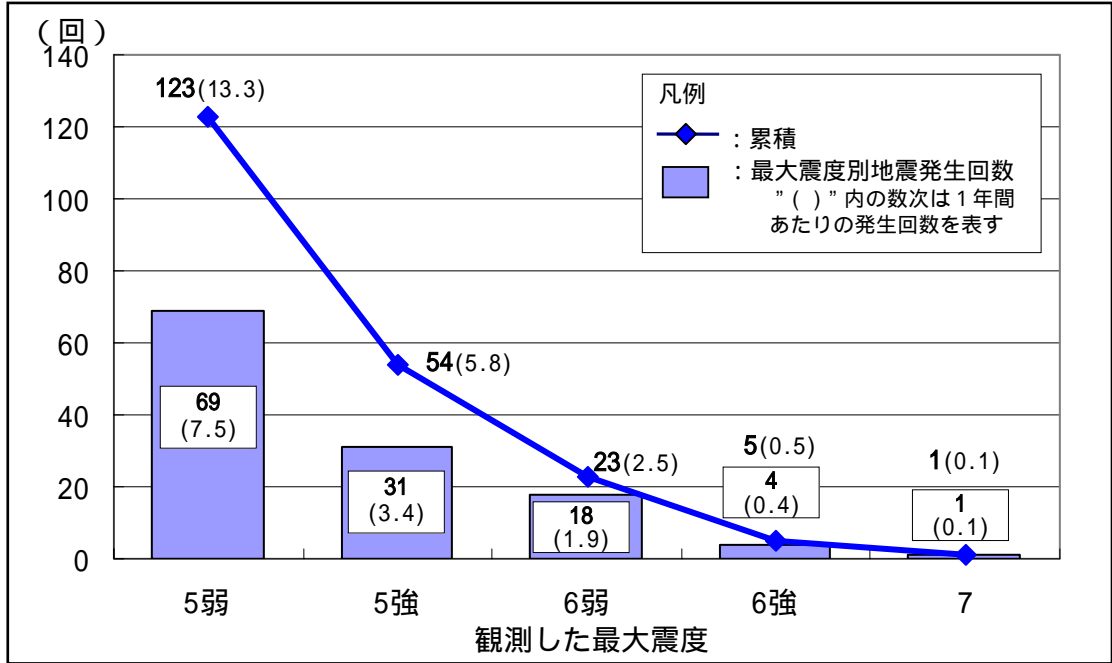


震度別の地震発生回数等

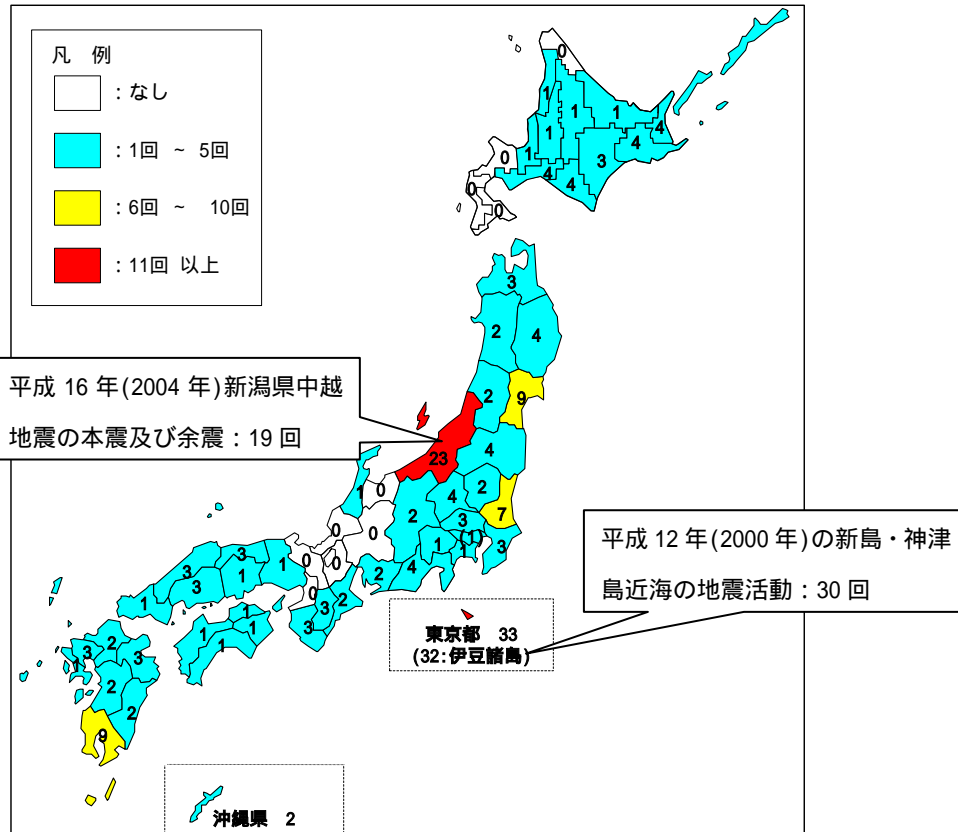
期間：1996年10月1日～2005年12月31日

(9年3ヵ月〔111ヶ月〕)

1 最大震度別の地震発生回数

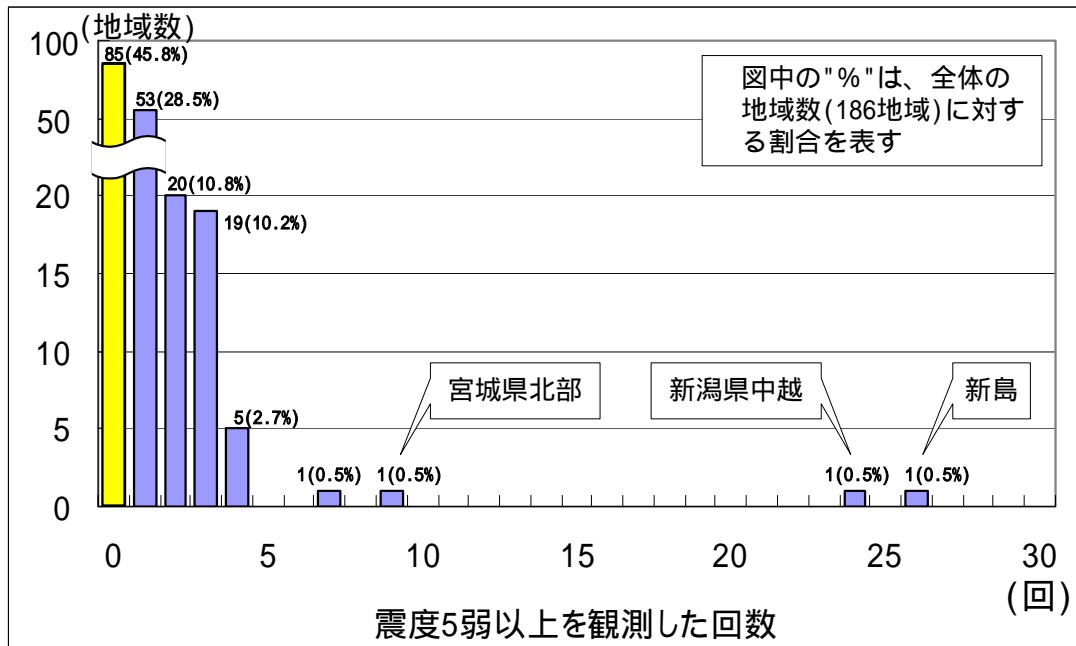


2 震度5弱以上を観測した回数 (都道府県別〔但し、北海道は支庁別〕)

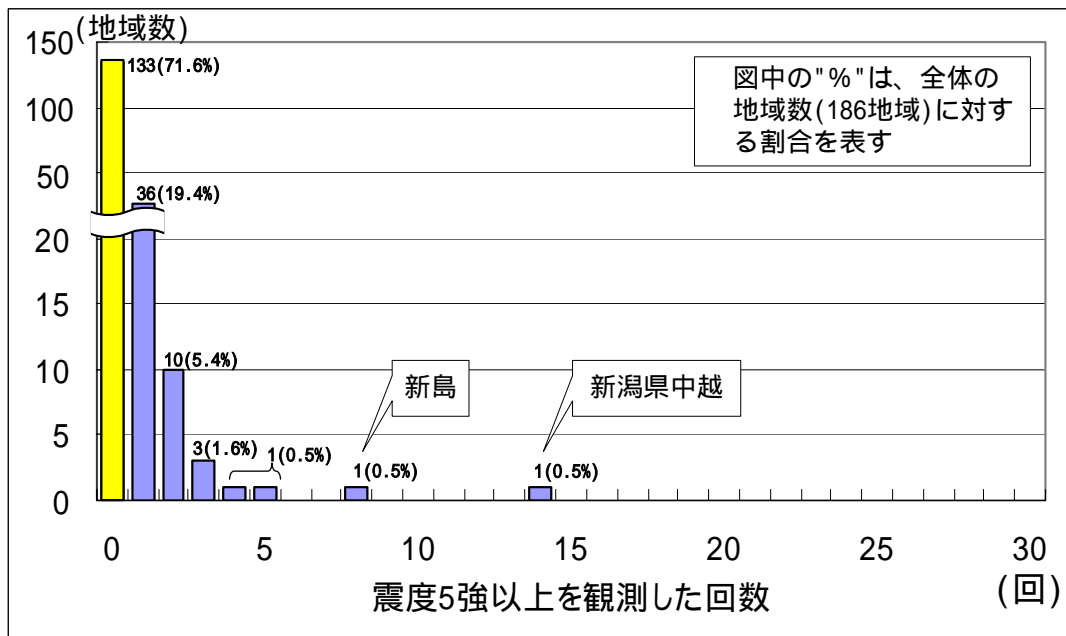


3 観測された震度の回数とその地域数

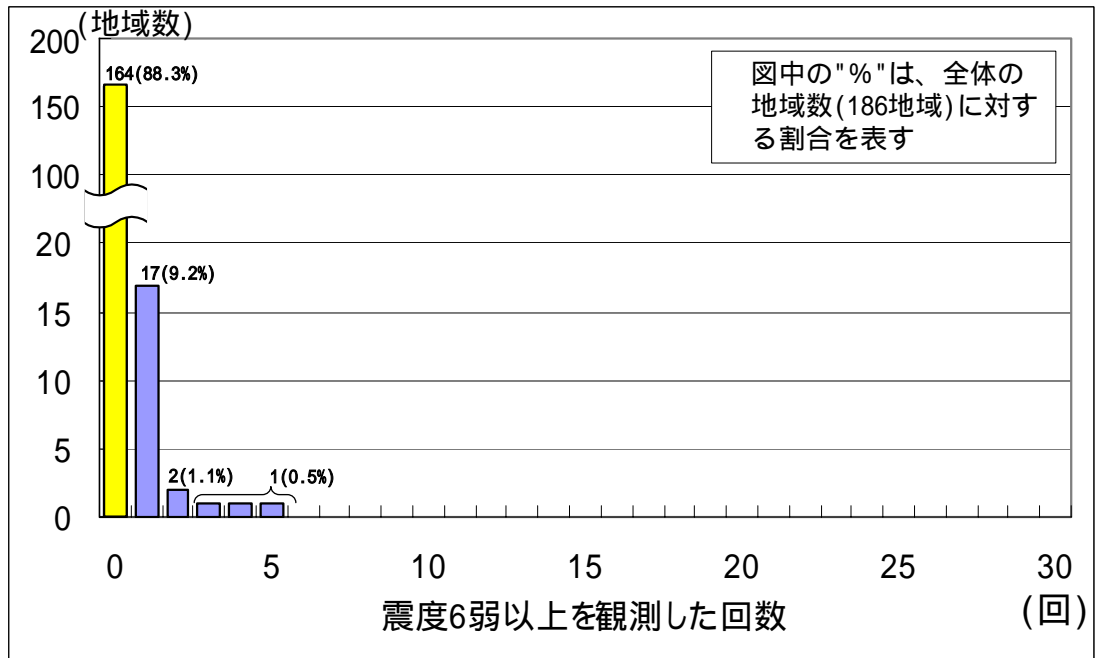
(1) 観測された震度が5弱以上となった回数とその地域数



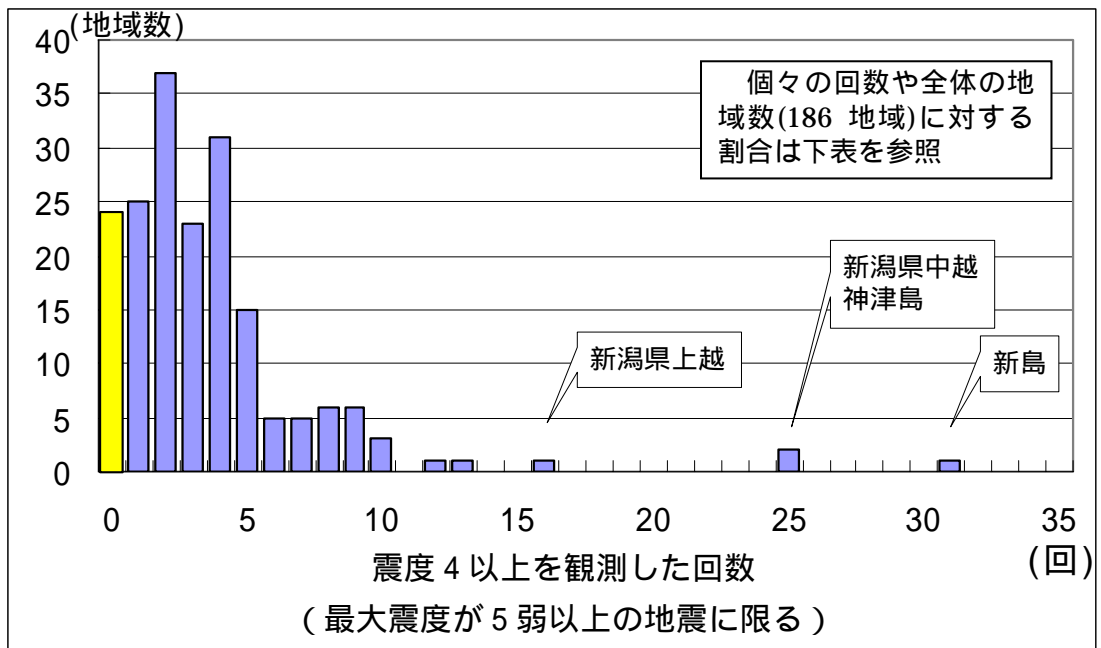
(2) 観測された震度が5強以上となった回数とその地域数



(3) 観測された震度が6弱以上となった回数とその地域数



(4) 観測された震度が4以上となった回数とその地域数 (最大震度が5弱以上の地震に限る)



回数	0	1	2	3	4	5	6	7	8	9	10	12	13	16	25	31
地域数	24	25	37	23	31	15	5	5	6	6	3	1	1	1	2	1
割合 (%)	12.9	13.4	19.9	12.4	16.8	8.1	2.7	2.7	3.2	3.2	1.6	0.5	0.5	0.5	1.1	0.5
累積 (%)	12.9	26.3	46.2	58.6	75.4	83.5	86.2	88.9	92.1	95.3	96.9	97.4	97.9	98.4	95.5	100

地震情報で発表する震度観測点数の変遷

1996年10月1日時点において、地震情報で発表する震度観測点は約600地点であったが、その後、自治体などの他機関の震度データの取り込みを開始したことにより徐々に増加し、現在は約3,800地点となっている。

なお、その地点数の変遷は下表のとおりである。

年	地震情報で発表する地点数 (12月末日時点の概数)
1996年	約 600
1997年	約 1,200
1998年	約 2,200
1999年	約 2,400
2000年	約 2,800
2001年	約 3,000
2002年	約 3,400
2003年	約 3,400
2004年	約 3,700
2005年	約 3,800