

西高東低の改善

資料4-2
(田中座長資料)

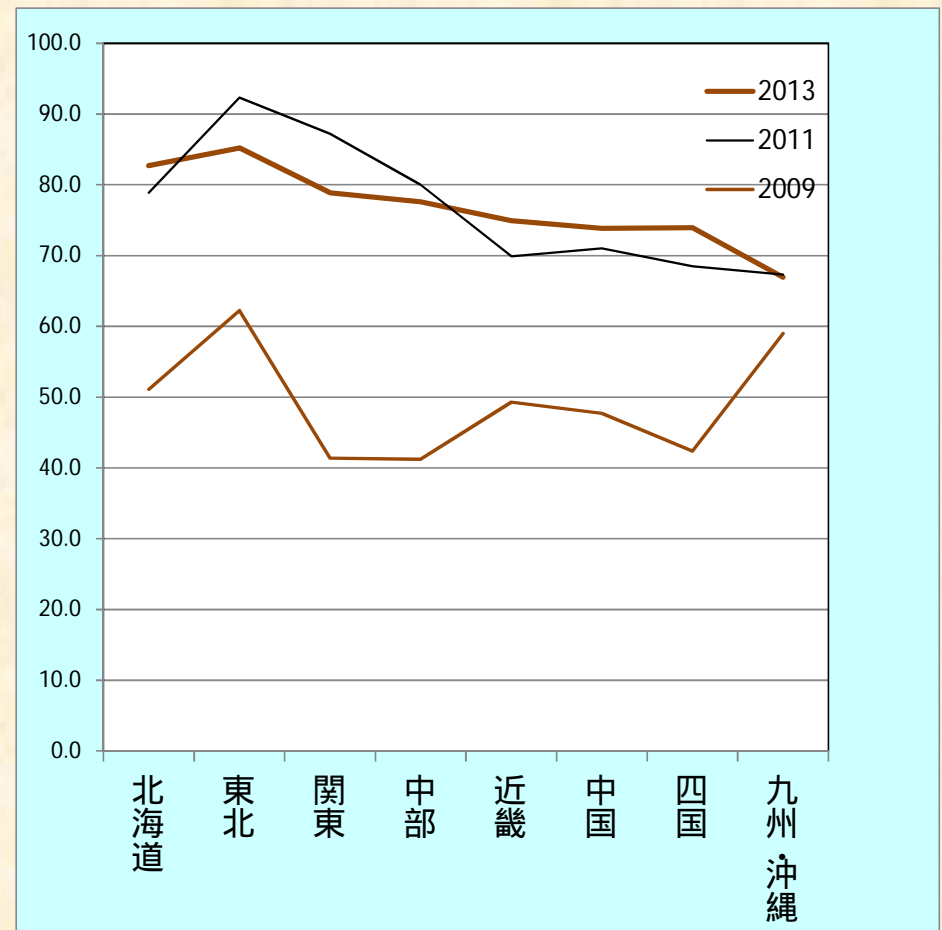
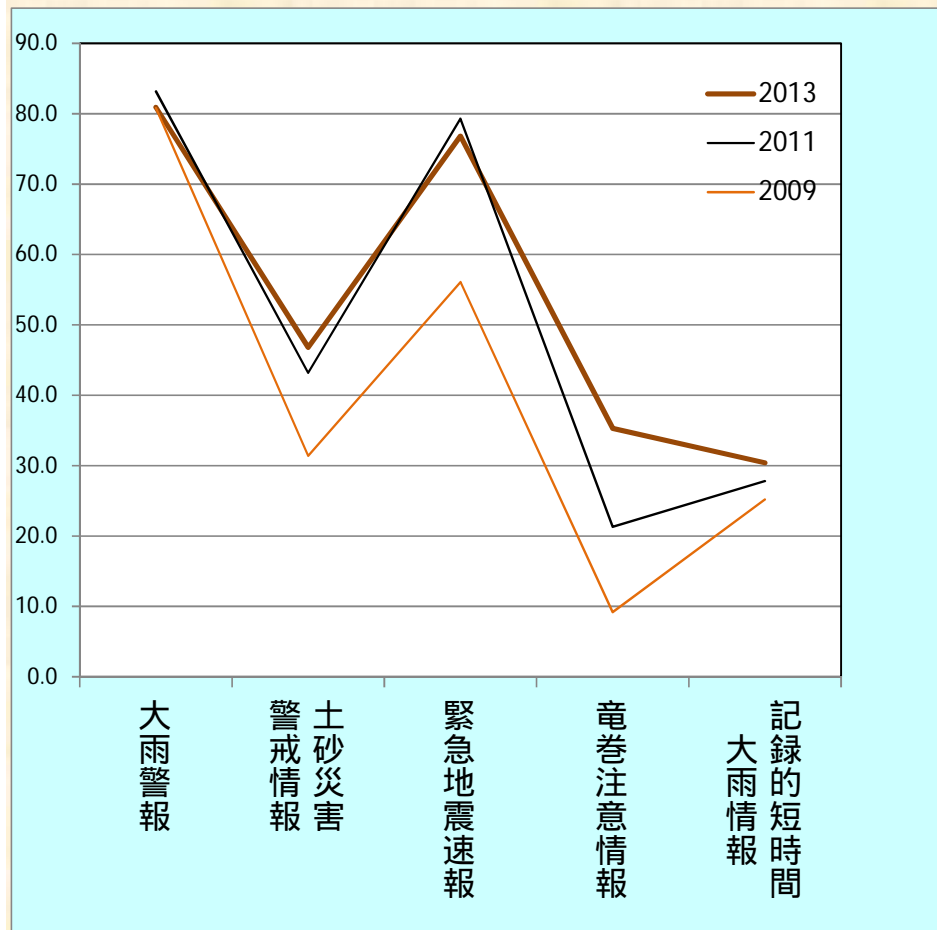
CIDIR
Center for
Integrated
Disaster
Information
Research

a. 2011年に急増

2009 = 56.1% / 2011 = 79.3% / 2013 = 76.8%

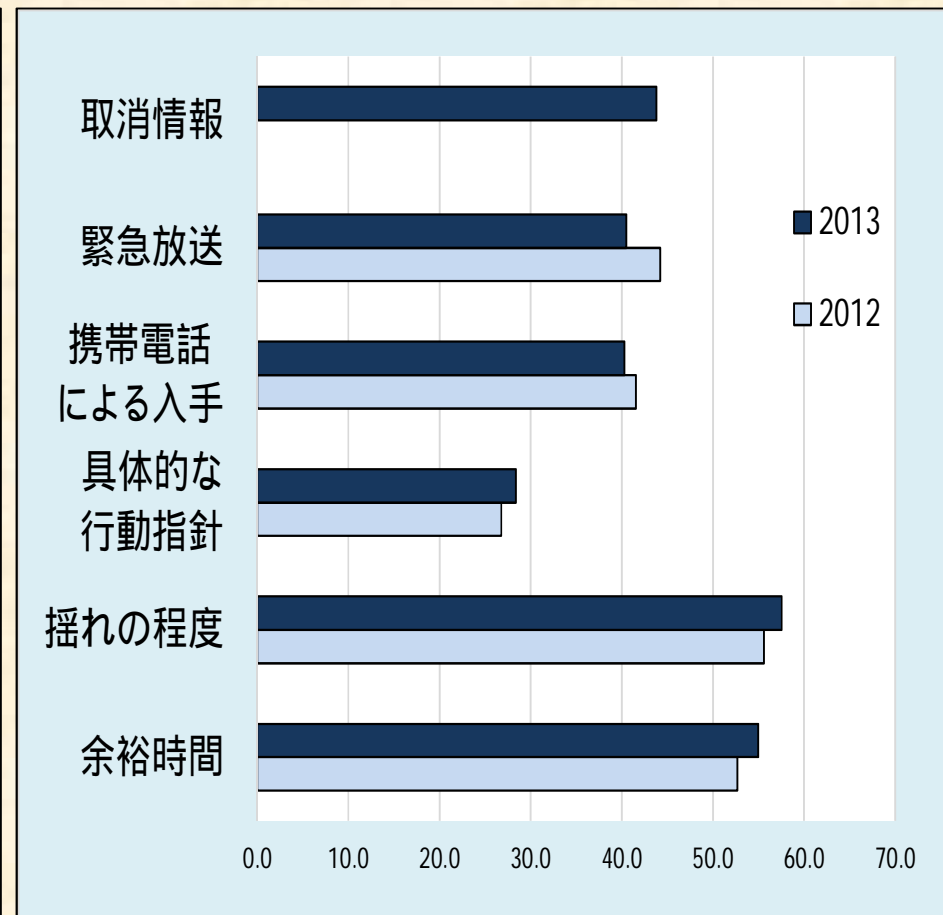
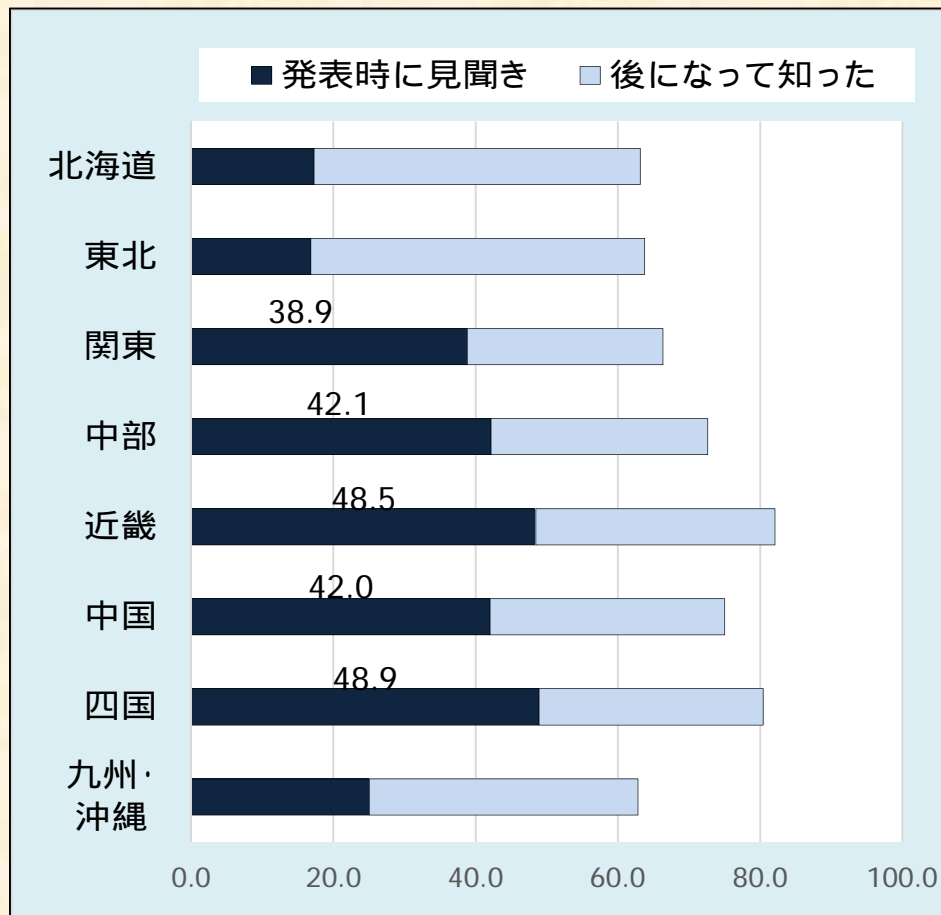
b. 2013年には、西で伸びた

近畿; 53.2% 69.9% 74.9%



2013年8月8日の誤報

- a. 近畿地方で48.5%が直後に入手
- b. 要望に大きな変化は認められない。
 - ・具体的な行動指針も26.8%から28.4%へと微増
 - ・近畿で伸びた訳ではない。30.3% 31.4%



空振り許容の傾向は変わらない

a. 9割前後が、空振りがあっても、発表すべき

2012 = 86.2%

2013 = 86.2%

b. 近畿も変化なし。 2012 = 85.1% 2013 = 84.1%

