

平成26年の竜巻等突風の 発生状況について

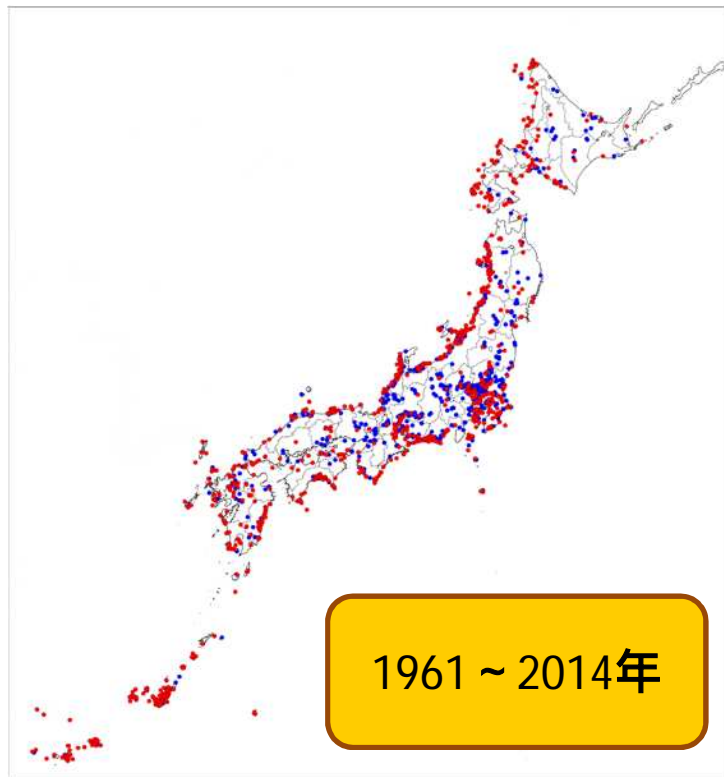
気象庁

平成26年の竜巻等突風の概要

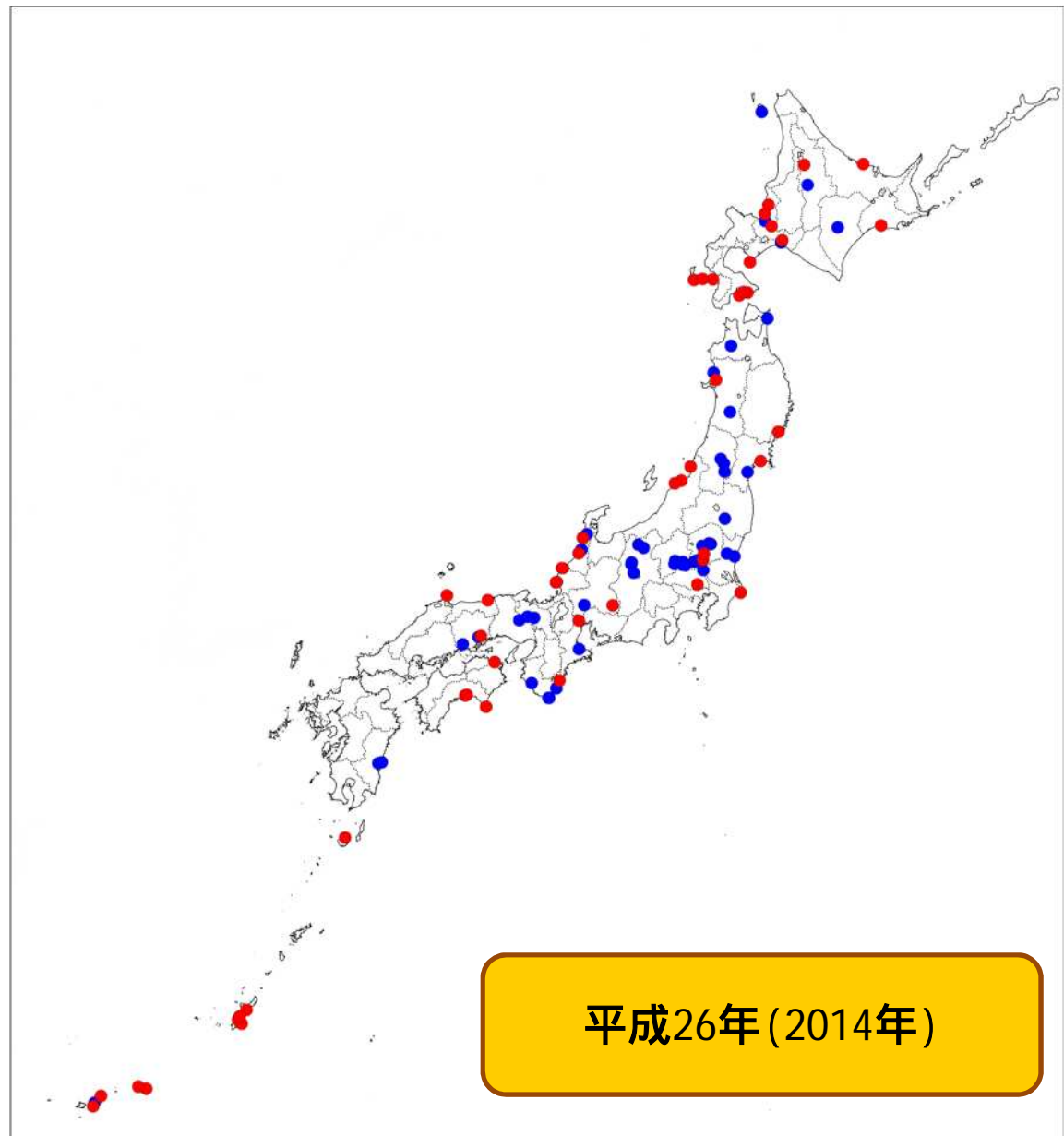
竜巻等突風の確認件数： 110件（海上竜巻、不明を含む）

現象	確認件数	強 さ				
		F2	F1	F0	F0未満	不明
竜巻	21	0	4	12	2	3
（「竜巻又は漏斗雲」を含む）	(22)	(0)	(4)	(12)	(3)	(3)
（海上竜巻を含む）	(60)	(0)	(4)	(12)	(3)	(41)
ダウンバースト	3	0	0	3	0	0
ガストフロント	3	0	0	3	0	0
ダウンバースト 又はガストフロント	6	0	1	5	0	0
じん旋風	9	0	0	1	8	0
その他（不明を含む）	29	0	2	15	11	1
計	110	0	7	39	22	42

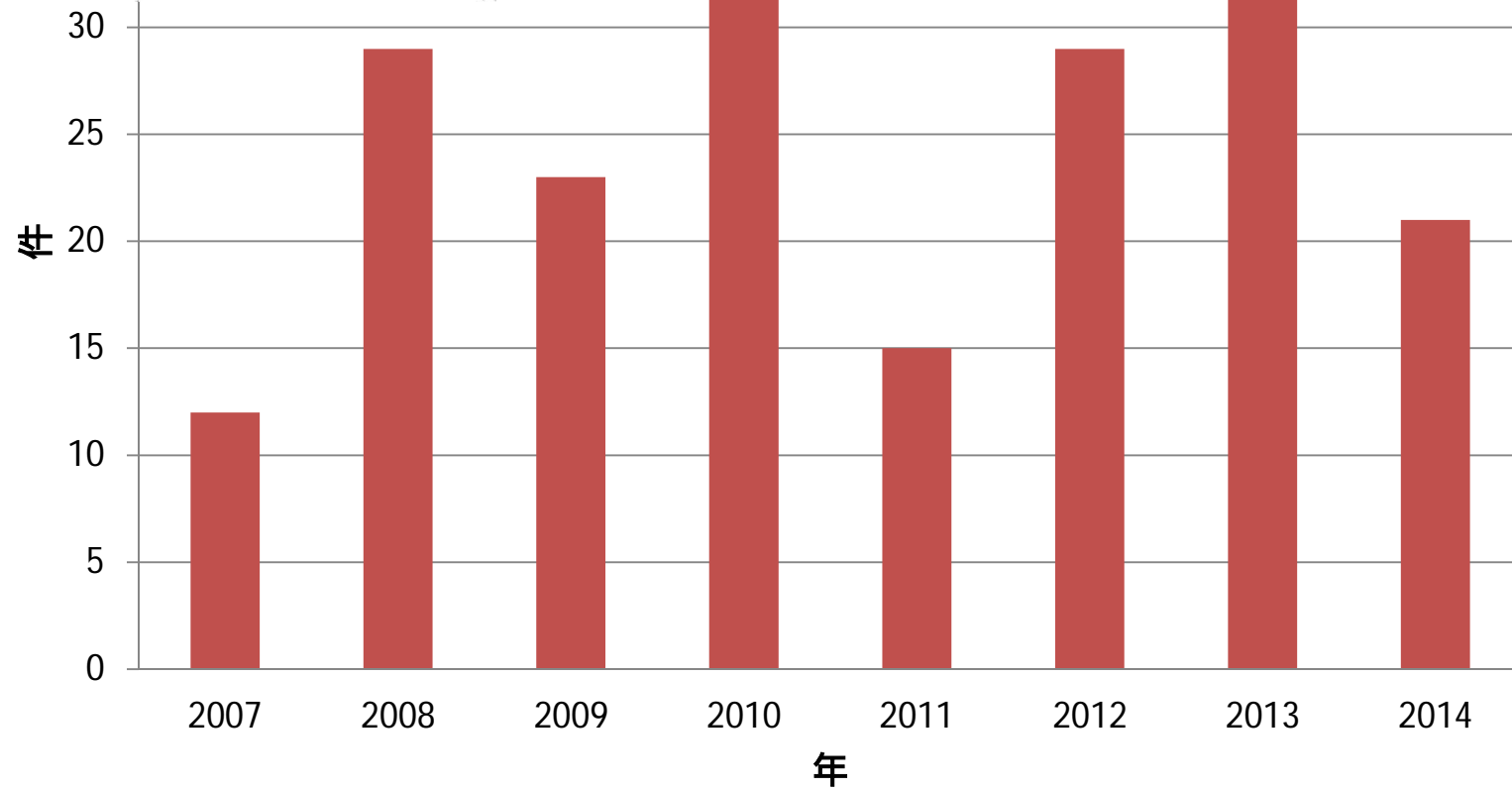
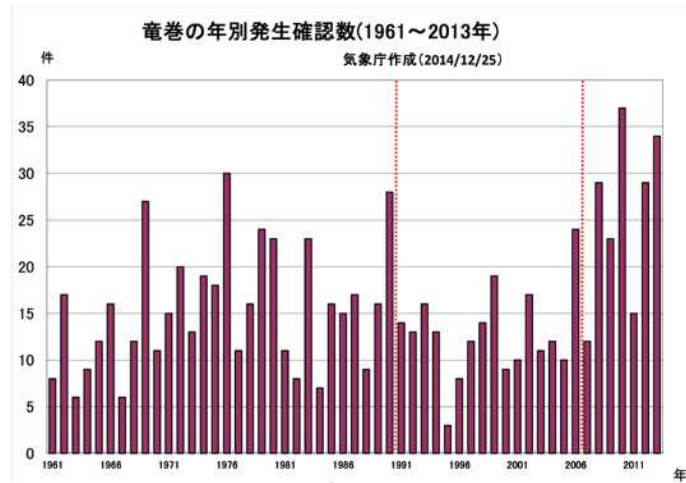
竜巻等突風の発生確認分布図



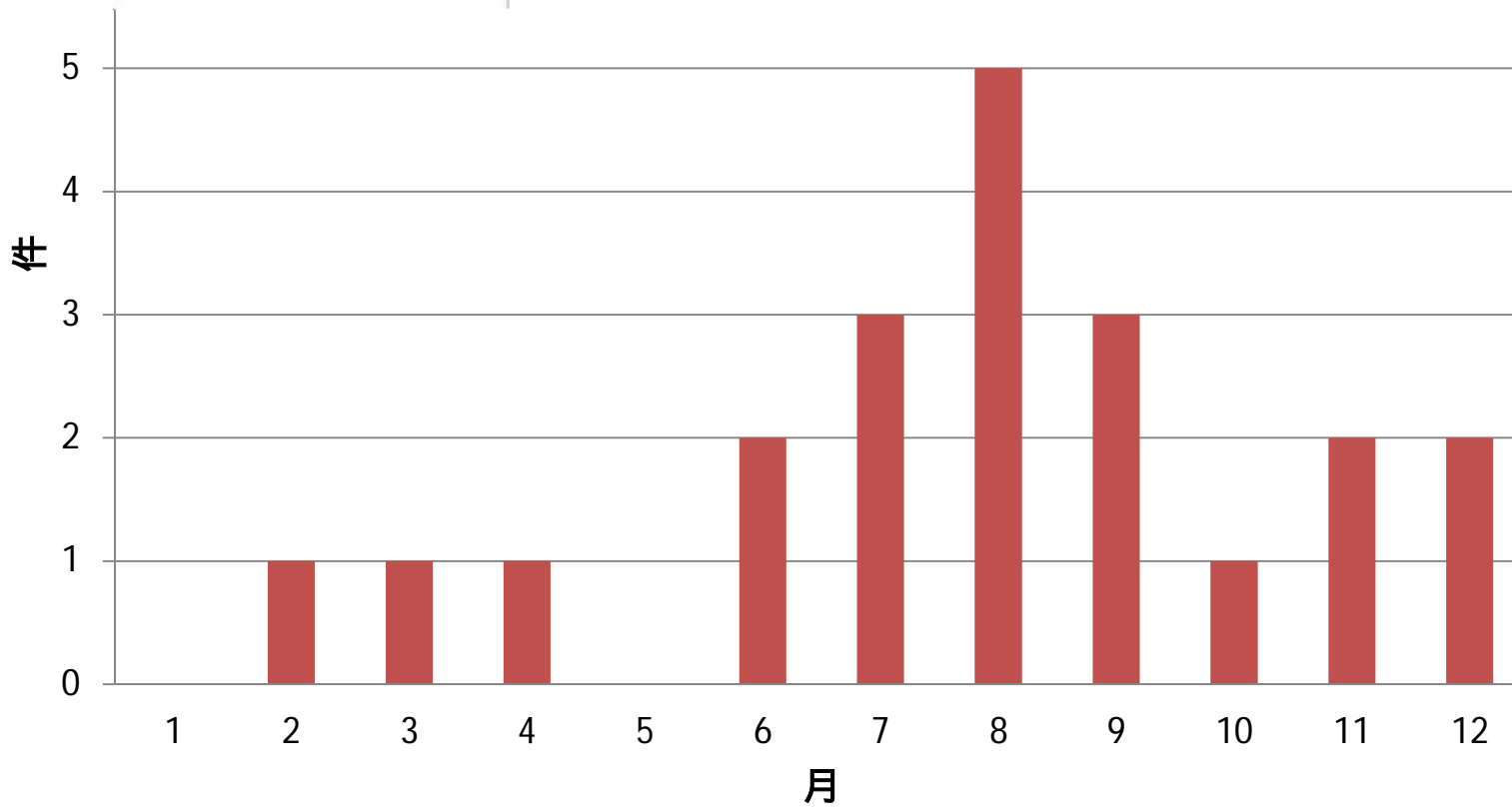
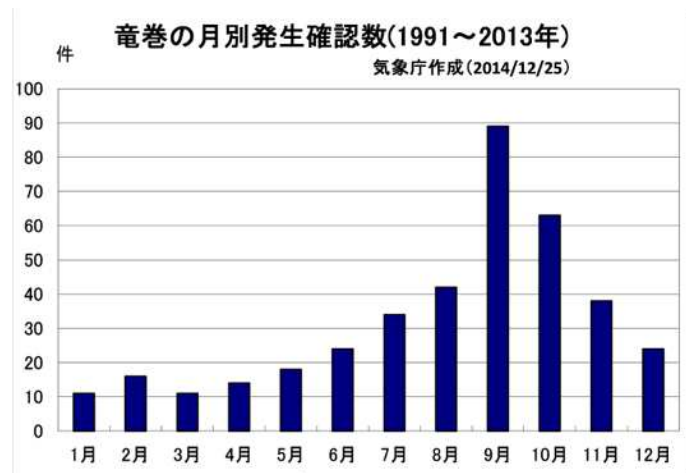
- 竜巻
竜巻又はダウンバースト
竜巻又は漏斗雲
- ダウンバースト
ガストフロント
塵旋風
その他(不明を含む)
ダウンバースト又はガストフロント



竜巻の年別発生確認数(2007～2014年)



竜巻の月別発生確認数

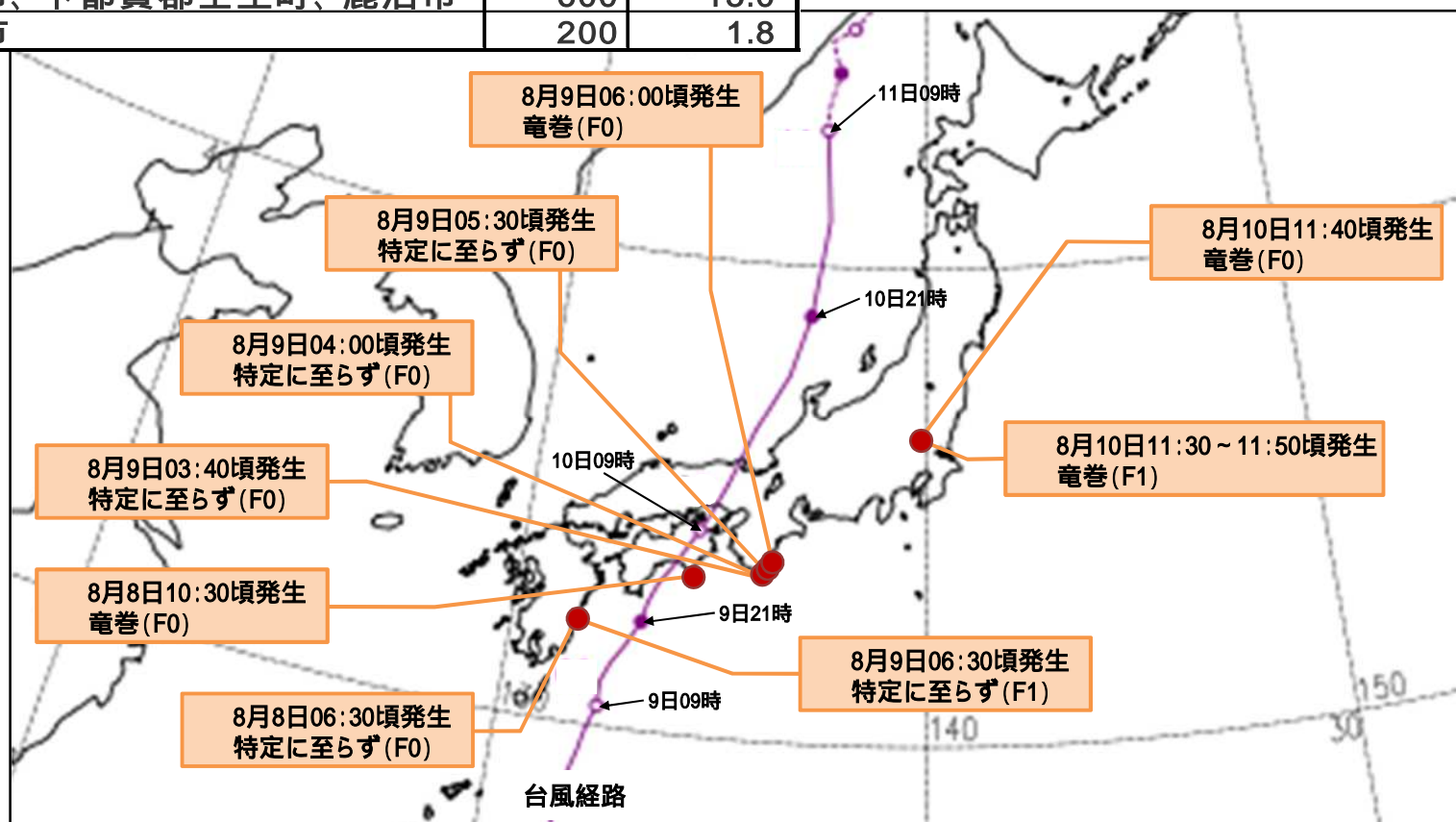


平成26年に発生したF1の事例

発生日時	発生場所	現象	幅 (m)	長さ (km)	総観場
7月10日06:20頃	高知県 南国市	竜巻	30	0.6	台風
7月10日06:20頃	高知県 香南市、香美市	竜巻	250	7.5	台風
8月 1日16:50頃	茨城県 東茨城郡城里町	ダウンバースト またはガストフロント	450	1.4	寒気の移流
8月 9日06:30頃	宮崎県 児湯郡高鍋町、新富町	不明	50	0.3	台風・暖気の移流
8月10日11:30から11:50頃	栃木県 栃木市、下都賀郡壬生町、鹿沼市	竜巻	600	15.0	台風・暖気の移流
10月16日21:00頃	青森県 下北郡東通村	不明	100	1.5	日本海低気圧
11月12日19:30頃	北海道 勇払郡安平町	竜巻	170	0.7	寒冷前線

台風第11号に伴い発生した竜巻等突風(2014年8月8日～10日)

発生場所	被害幅 (m)	被害長さ (km)
宮崎県児湯郡新富町	30	0.2
高知県室戸市	50	0.2
和歌山県東牟婁郡串本町	150	0.4
和歌山県東牟婁郡串本町	50	0.3
和歌山県新宮市	150	0.8
三重県熊野市、南牟婁郡御浜町	200	2.3
宮崎県児湯郡高鍋町、新富町	50	0.3
栃木県栃木市、下都賀郡壬生町、鹿沼市	600	15.0
栃木県鹿沼市	200	1.8



まとめ

- ・平成26年の竜巻等突風の発生確認数は、110件であり、昨年の109件とほぼ同数であった。
- ・藤田スケールでF2以上の事例はなく、F1の事例も7件であった。(2013年は24件)
- ・竜巻の発生確認数は、調査体制を強化した2007年以降では、2007年、2008年に次ぐ3番目に少ない年であった。
- ・台風第11号に伴って、竜巻等の突風が9件発生した。(2013年の台風第18号では12件発生)