

資料1

平成28年度の突風調査結果の概要

気象庁

平成28年度の突風調査結果の概要

※2016年12月31日現在

- 突風確認数（海上竜巻、塵旋風を除く）
 - 44件
- 現象の内訳
 - 竜巻 17件、ダウンバースト 4件*、種類不明 23件
- 強さの内訳
 - JEF2: 3件、JEF1: 14件、JEF0: 20件、不明: 7件
 - 強さ不明の内訳
 - 被害が無かった 1件
 - 該当するDIが無かった 2件
 - 被害物が評定に使用できる強度を有しているか不明だった 4件

*「ダウンバーストまたはガストフロント」を含む

平成28年度の突風調査結果の概要

風速40m/s(JEF1)以上と評定された突風の一覧

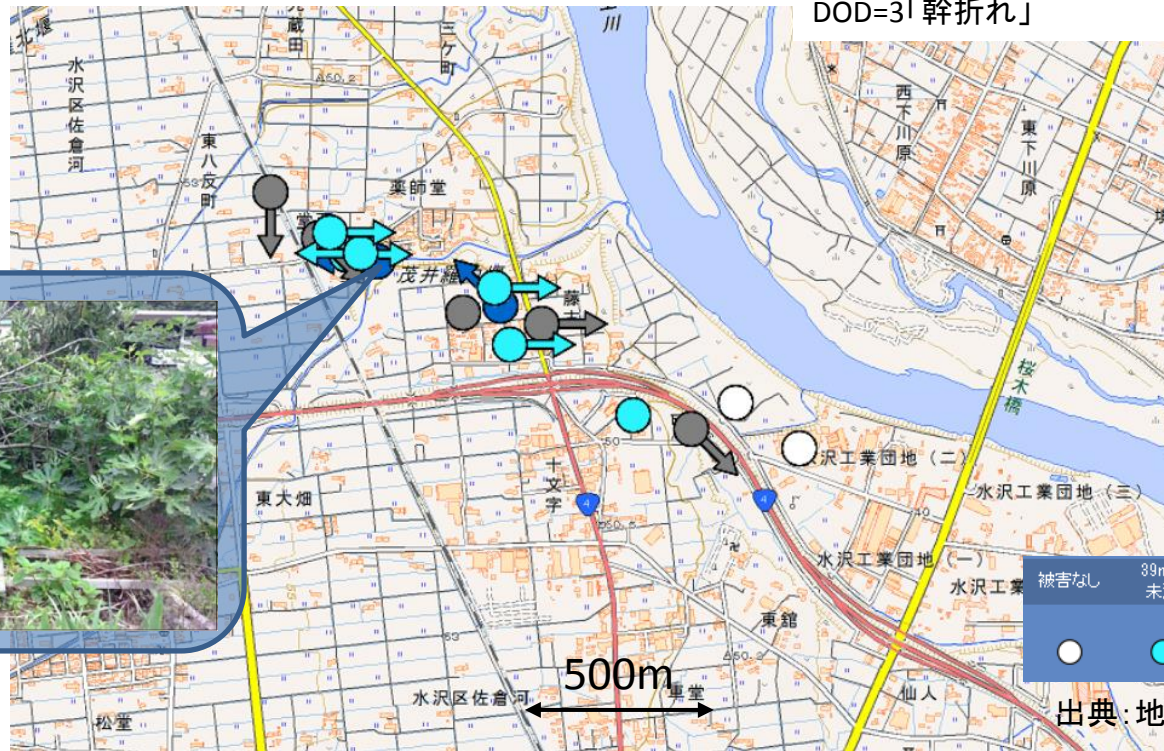
※2016年12月31日現在

現象区別	発生日時	発生場所	日本版改良藤田スケール		主な被害状況			
			風速	階級	死者	負傷者	住家全壊	住家半壊
竜巻	2016/06/20 18:10頃	岩手県 奥州市	約45m/s	JEF1	0	0	0	0
ダウンバースト またはガストフロント	2016/07/14 14時頃	埼玉県 児玉郡上里町、本庄市 群馬県 伊勢崎市	約50m/s	JEF1	0	0	0	0
不明	2016/07/14 14:00頃	埼玉県 入間市	約40m/s	JEF1	0	0	0	0
ダウンバースト	2016/07/14 14:30から15:00頃	栃木県 宇都宮市	約40m/s	JEF1	0	0	0	0
竜巻	2016/08/22 07:10頃	千葉県 南房総市	約40m/s	JEF1	0	1	0	0
不明	2016/08/22 07:30頃	千葉県 南房総市	約50m/s	JEF1	0	0	0	3
竜巻	2016/08/22 20時頃	宮城県 亶理郡亶理町	約50m/s	JEF1	0	0	0	0
竜巻	2016/08/22 21:00頃	宮城県 大崎市	約50m/s	JEF1	0	0	0	0
不明	2016/08/22 21:00頃	宮城県 大崎市	約50m/s	JEF1	0	0	0	0
竜巻	2016/08/22 21:50頃	岩手県 奥州市	約60m/s	JEF2	0	0	0	0
竜巻	2016/09/28 10時頃	佐賀県 佐賀市、神崎市	約45m/s	JEF1	0	0	0	0
竜巻	2016/09/28 20:10頃	福岡県 筑後市、八女市	約55m/s	JEF2	0	1	1	0
竜巻	2016/09/30 16:40頃	長崎県 長崎市	約50m/s	JEF1	0	0	0	0
竜巻	2016/10/05 14:20頃	高知県 高知市、南国市	約60m/s	JEF2	0	4	0	1
竜巻	2016/10/31 12:30頃	秋田県 秋田市	約50m/s	JEF1	0	0	0	0
ダウンバースト	2016/11/19 07:00頃	熊本県 熊本市	約45m/s	JEF1	0	0	0	0
不明	2016/12/22 19:50頃	和歌山県 日高郡印南町	約50m/s	JEF1	0	0	0	0

平成28年度の突風調査結果の概要

- 日本版改良藤田スケールによる初の評定事例
 - 竜巻 2016/06/20 18:10頃 岩手県奥州市
 - 約45m/s, JEF1

『樹木被害』
DI=25「広葉樹(腐朽有り)」
DOD=3「幹折れ」



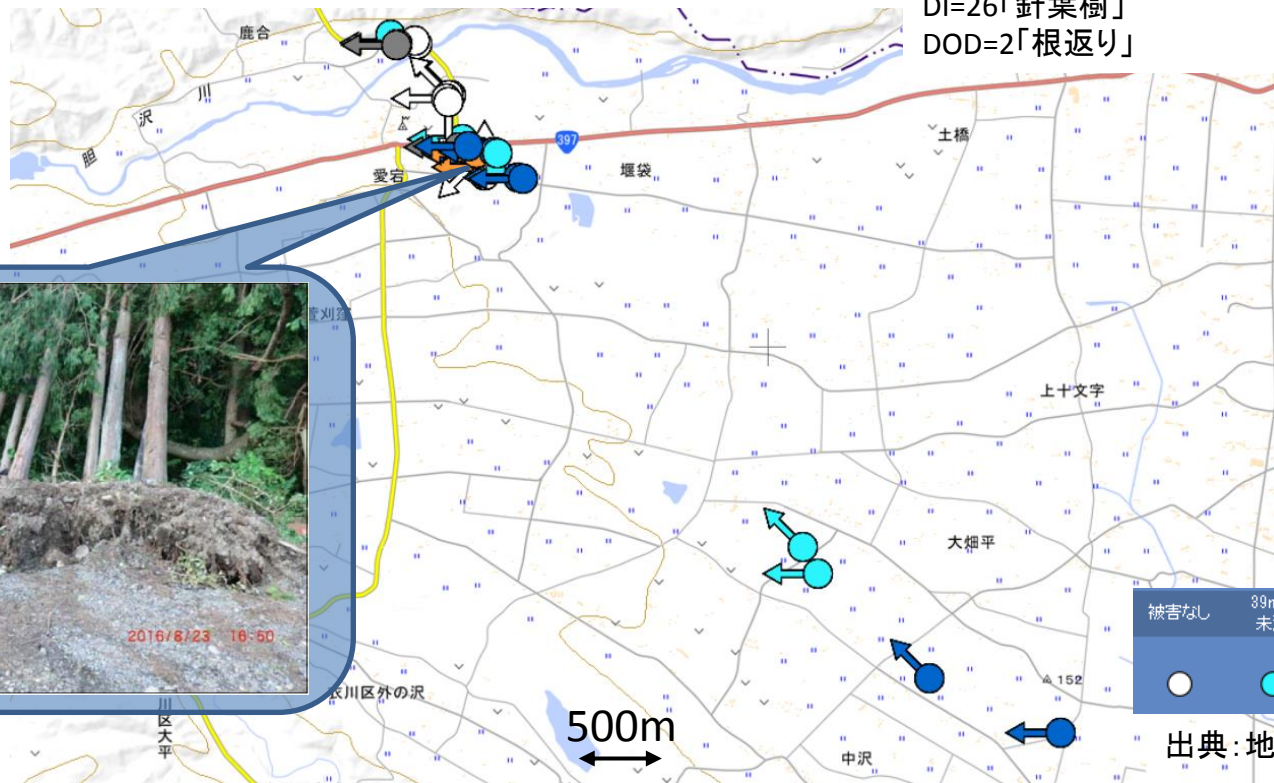
平成28年度の突風調査結果の概要

- 主な事例

- 竜巻 2016/08/22 21:50頃 岩手県奥州市

- 約60m/s, JEF2

『直径約40cmの針葉樹が複数個所で根返り』
DI=26「針葉樹」
DOD=2「根返り」



平成28年度の突風調査結果の概要

- 主な事例

- 竜巻 2016/09/28 20:10頃 福岡県筑後市～八女市

- 約55m/s, JEF2

『住宅のはなれが倒壊したもの』

DI=1「木造の住宅又は店舗」

DOD=8「上部構造の著しい変形又は倒壊」



出典:地理院地図

平成28年度の突風調査結果の概要

- 主な事例

- 竜巻 2016/10/05 14:20頃 高知県高知市～南国市
- 約60m/s, JEF2



『工場内南側の折板屋根(鉄製)が吹き飛んだ』
DI=6「鉄骨造倉庫」
DOD=3「屋根ふき材の浮き上がり又は飛散(風上側壁面に開口ができていた場合)」

