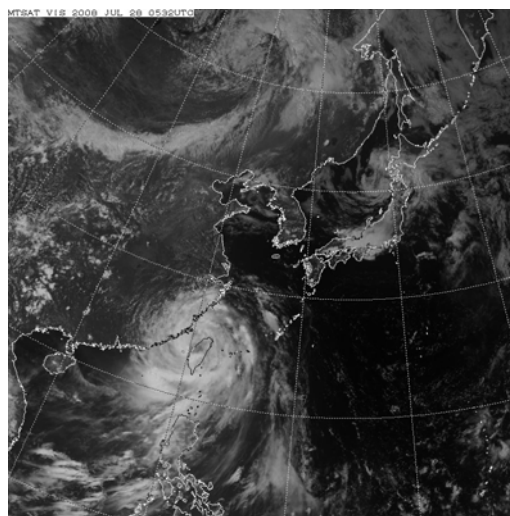
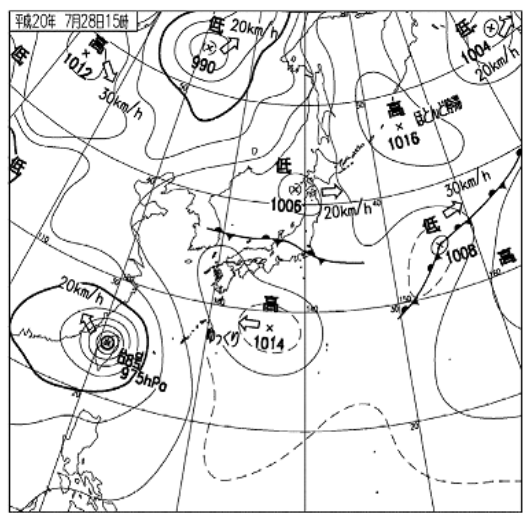


平成 20 年 7 月 28 日の兵庫県南部の大雨について

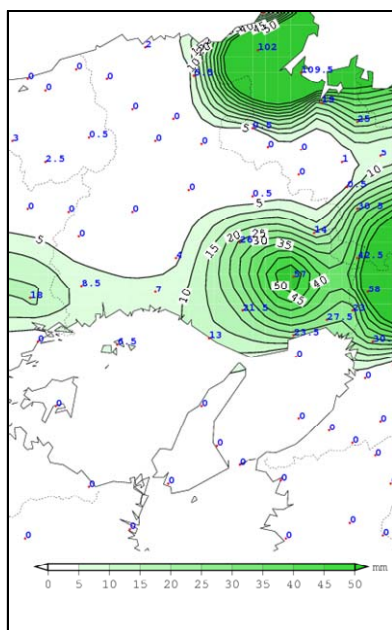
概要

近畿地方は、日本の南海上に中心を持つ太平洋高気圧に覆われ、日本海南部にある前線に向かって暖かく湿った空気が流れ込みやすい状態となっていた。また、上空には寒気が入っていたため、兵庫県でも大気の状態が非常に不安定となっていた。このため、兵庫県南部では、雷を伴った大雨となり、14時から15時の解析雨量では、神戸市付近で約60ミリの非常に激しい雨となった。

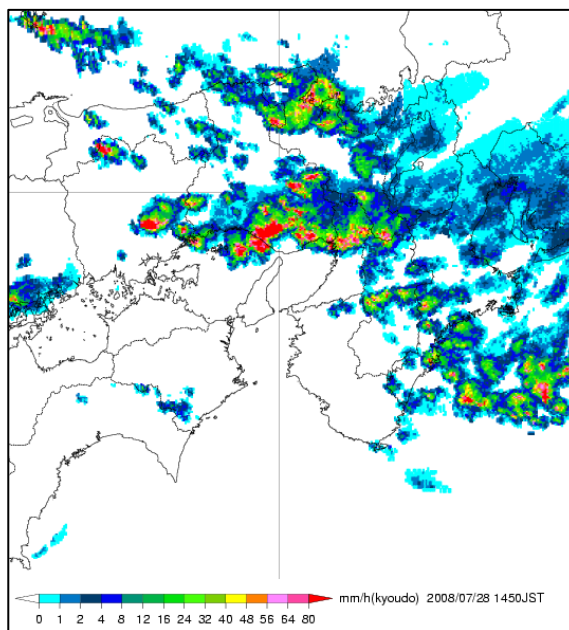
この大雨の影響で、神戸市灘区都賀川では、急激な増水のため、8名が流され、そのうち5名が亡くなった他、各地で浸水被害が発生した。また、落雷により姫路市網干区で1名が亡くなった。(被害は兵庫県調べ)



7月28日15時(日本時間)の地上天気図(左)と気象衛星可視画像(右)

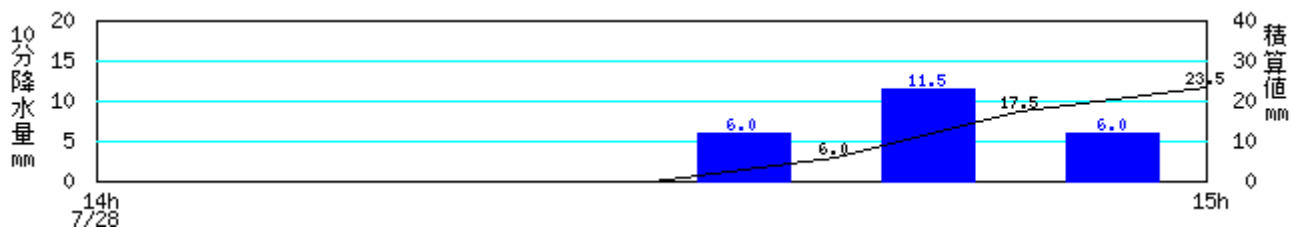


アメダス地点における1時間雨量分布図
(7月28日14時~15時)

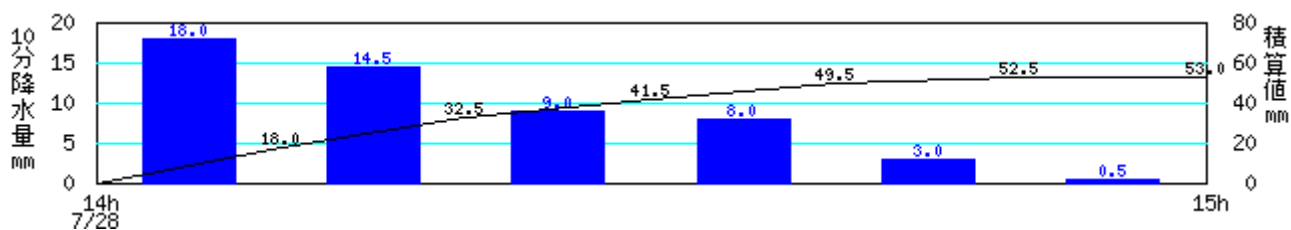


レーダー画像 7月28日14時50分

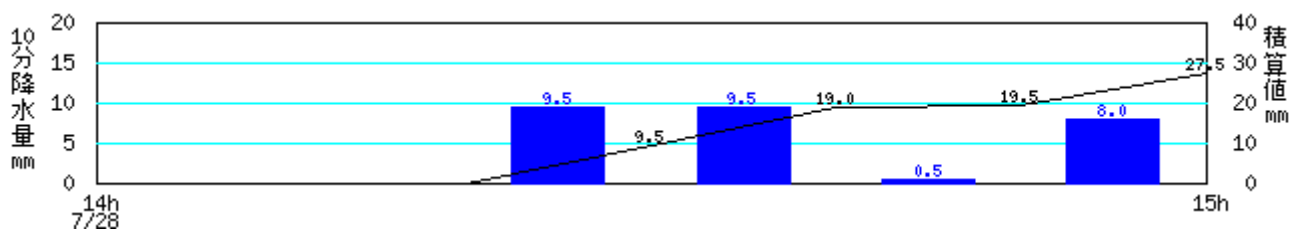
神戸 2008 年 07 月 28 日 14 時～2008 年 07 月 28 日 15 時



三田 2008 年 07 月 28 日 14 時～2008 年 07 月 28 日 15 時



西宮 2008 年 07 月 28 日 14 時～2008 年 07 月 28 日 15 時



警報・注意報発表状況 (神戸海洋気象台発表)

兵庫県 阪神

- 7 月 28 日 10 時 20 分 雷注意報
- 13 時 20 分 大雨注意報、洪水注意報、雷注意報
- 13 時 55 分 大雨警報、洪水警報、雷注意報
- 19 時 40 分 大雨注意報、洪水注意報、雷注意報
- 21 時 40 分 大雨注意報、雷注意報
- 22 時 15 分 雷注意報

(注) この資料は速報として取り急ぎまとめたもので、後日内容の一部訂正や追加をすることがあります。