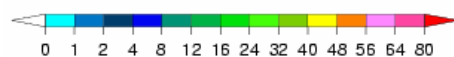
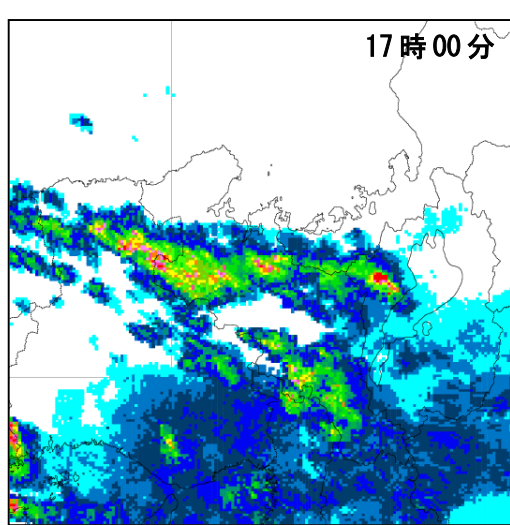
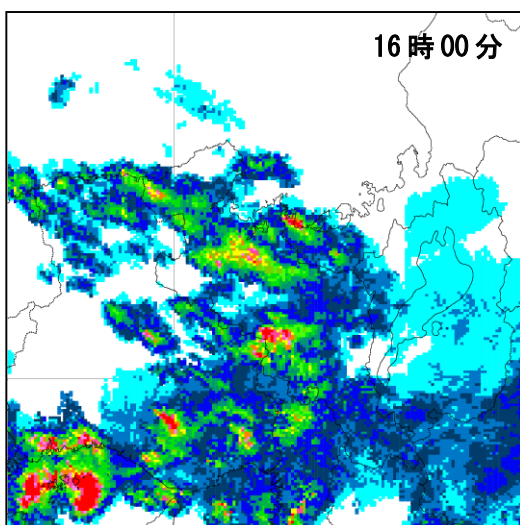
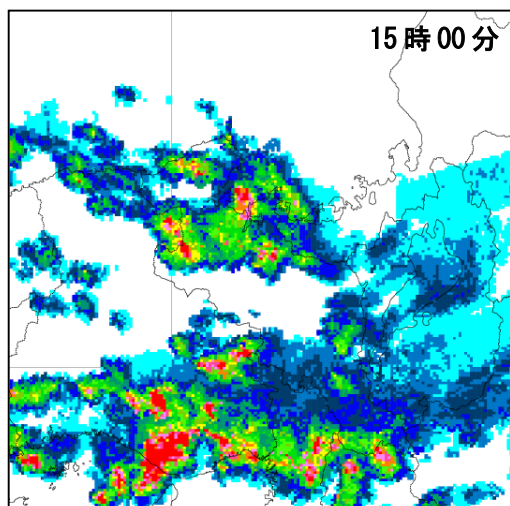
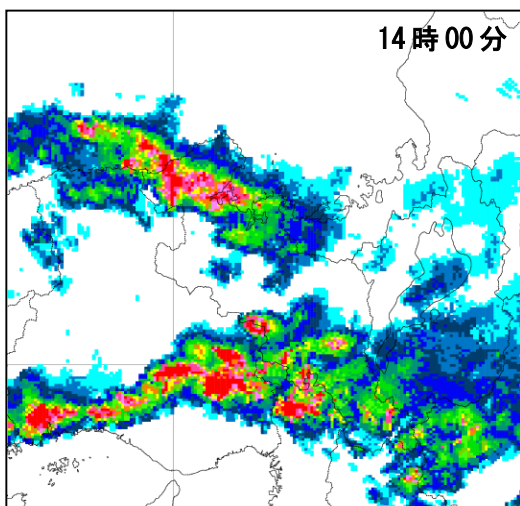
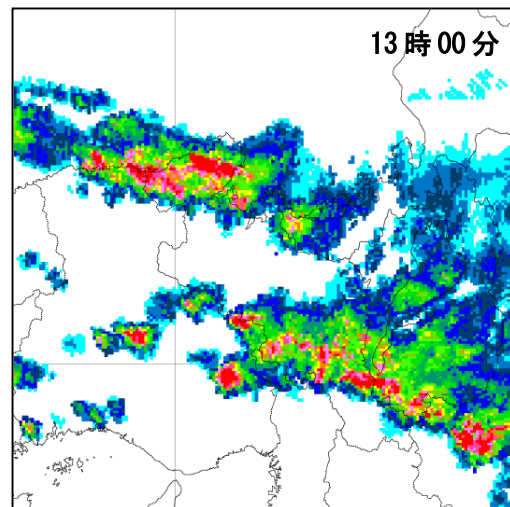
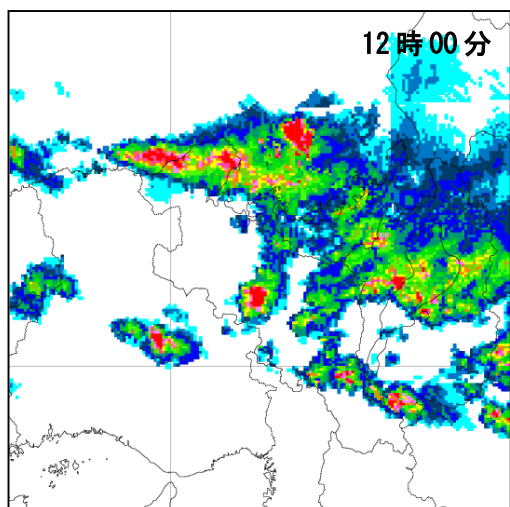
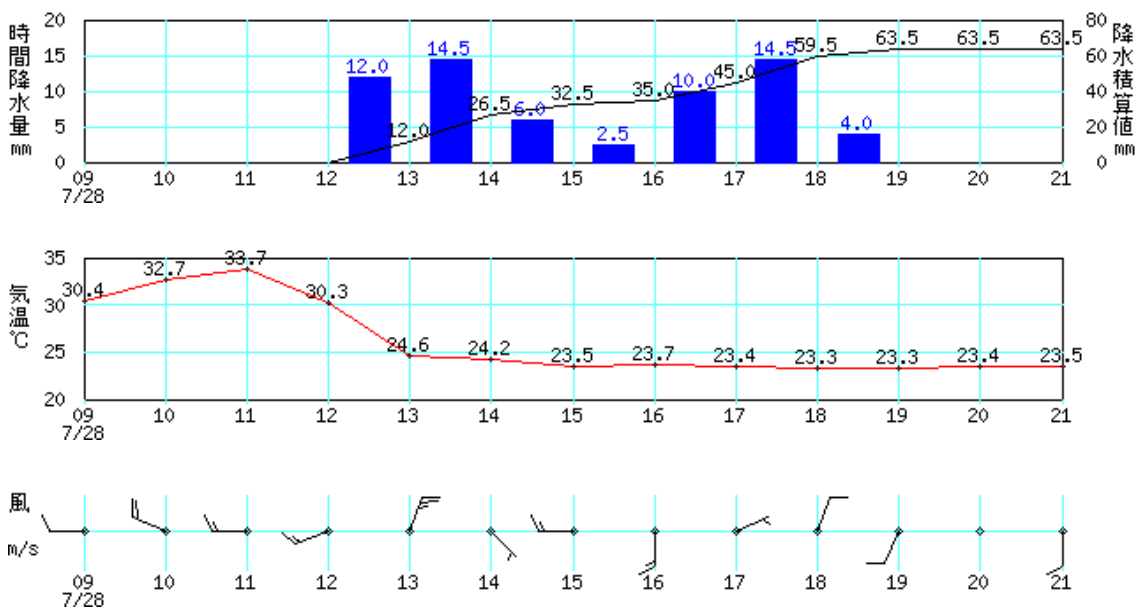


レーダー画像 (7月28日12時00分～17時00分)

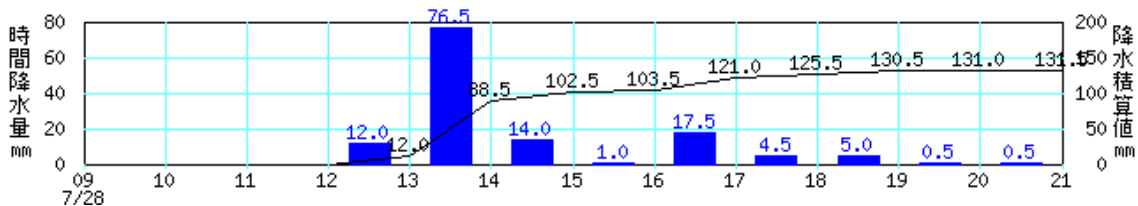


アメダス時系列グラフ (7月28日9時~21時)

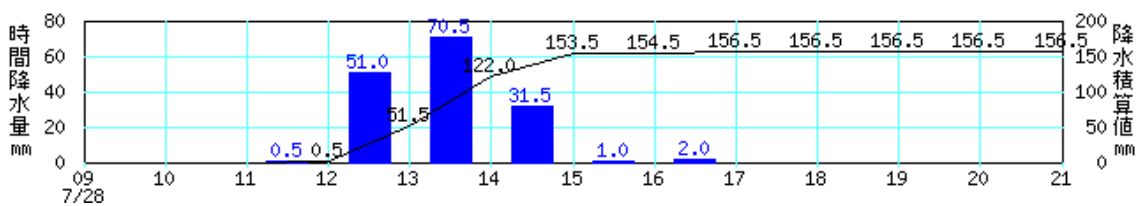
京都



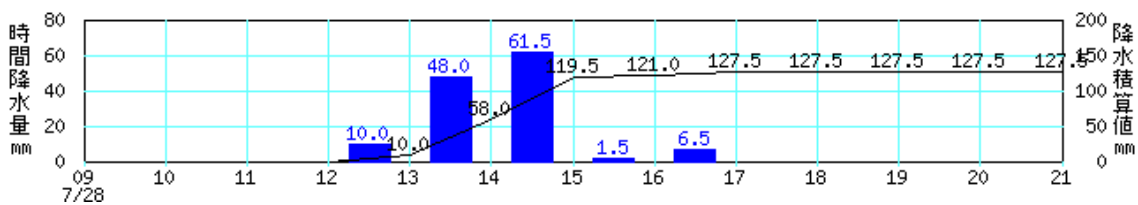
長岡京



峰山



宮津



観測表（京都府のアメダス）

日降水量の多い方から5地点（28日1時～28日24時）

順位	市町村名	地点名（よみ）	値（mm）
1	京丹後市峰山町	峰山（ミネヤマ）	157.0
2	長岡京市	長岡京（ナガオカキョウ）	131.5
3	宮津市	宮津（ミヤヅ）	128.0
4	南丹市園部町	園部（ソノベ）	118.5
5	綾部市	綾部（アヤベ）	74.5

最大1時間降水量の多い方から5地点（28日1時～日24時）

順位	市町村名	地点名（よみ）	値（mm）	起時	
				日	時分
1	京丹後市峰山町	峰山（ミネヤマ）	81.0	28	13:30
2	長岡京市	長岡京（ナガオカキョウ）	76.5	28	14:00
3	宮津市	宮津（ミヤヅ）	71.0	28	14:54
4	福知山市	三岳（ミタケ）	53.0	28	17:40
5	福知山市	福知山（フクチャマ）	40.0	28	18:00

極値更新表（京都府のアメダス）

日降水量が7月として1位を記録した地点
 （28日1時～28日24時、統計期間10年以上）

府県名	市町村名	地点名	値（mm）	起日	統計開始年
京都府	京丹後市峰山町	峰山（ミネヤマ）	157.0	2008年7月28日	1976年

日最大1時間降水量が1位を記録した地点
 （28日1時～28日24時、統計期間10年以上）

府県名	市町村名	地点名	値（mm）	起日	統計開始年
京都府	京丹後市峰山町	峰山（ミネヤマ）	81.0	2008年7月28日	1976年

府県名	市町村名	地点名	値（mm）	起日	統計開始年
京都府	宮津市	宮津（ミヤヅ）	71.0	2008年7月28日	1976年

府県名	市町村名	地点名	値（mm）	起日	統計開始年
京都府	福知山市	三岳（ミタケ）	53.0	2008年7月28日	1982年

府県名	市町村名	地点名	値（mm）	起日	統計開始年
京都府	長岡京市	長岡京（ナガオカキョウ）	76.5	2008年7月28日	1976年

気象官署が執った措置

○注意報・警報の発表状況（赤字ゴシックは警報）

京都地方気象台

月日	時刻	細分区域	種類
7月28日	12時08分	京都南部	大雨注意報、雷注意報、洪水注意報
	13時19分	京都・亀岡	大雨警報、洪水警報 、雷注意報
		南丹・京丹波	大雨注意報、雷注意報、洪水注意報
		山城中部	大雨警報、洪水警報 、雷注意報
	山城南部	大雨警報、洪水警報 、雷注意報	
	17時45分	京都南部	大雨警報、洪水警報 、雷注意報
21時15分	京都南部	大雨注意報、雷注意報、洪水注意報	
	22時12分	京都南部	雷注意報
7月29日	23時29分	京都南部	解除

舞鶴海洋気象台

月日	時刻	細分区域	種類
7月28日	10時15分	京都北部	雷注意報
	11時04分	京都北部	大雨注意報、雷注意報、洪水注意報
	12時41分	丹後	大雨警報、洪水警報 、雷注意報
		舞鶴・綾部	大雨注意報、雷注意報、洪水注意報
		福知山	大雨注意報、雷注意報、洪水注意報
	13時05分	丹後	大雨警報、洪水警報 、雷注意報
		舞鶴・綾部	大雨警報、洪水警報 、雷注意報
福知山	大雨注意報、雷注意報、洪水注意報		
14時30分	丹後	大雨警報、洪水警報 、雷注意報	
	舞鶴・綾部	大雨警報、洪水警報 、雷注意報	
	福知山	大雨注意報、雷注意報、洪水注意報	
	17時07分	丹後	大雨警報、洪水警報 、雷注意報
		舞鶴・綾部	大雨警報、洪水警報 、雷注意報
		福知山	大雨注意報、雷注意報、洪水注意報
	20時50分	京都北部	大雨注意報、雷注意報、洪水注意報
7月29日	04時56分	丹後	大雨注意報、雷注意報、洪水注意報
		舞鶴・綾部	雷注意報
		福知山	雷注意報
	06時30分	京都北部	大雨注意報、雷注意報、洪水注意報
	13時25分	丹後	大雨注意報、雷注意報
舞鶴・綾部		雷注意報	
	福知山	雷注意報	
	20時52分	丹後	大雨注意報、雷注意報、洪水注意報
		舞鶴・綾部	雷注意報
		福知山	雷注意報
	23時46分	丹後	大雨注意報、雷注意報
		福知山	雷注意報

○土砂災害警戒情報（京都府 京都地方気象台 共同発表）

月日	時刻		対象地域
7月28日	13時09分	第1号	宮津市、伊根町、京丹後市網野町、京丹後市丹後町、京丹後市弥栄町、京丹後市峰山町、京丹後市大宮町
	13時50分	第2号	宮津市、伊根町、京丹後市久美浜町、京丹後市網野町、京丹後市丹後町、京丹後市弥栄町、京丹後市峰山町、京丹後市大宮町、与謝野町旧加悦町、与謝野町旧野田川町、与謝野町旧岩滝町
	14時25分	第3号	舞鶴市、宮津市、伊根町、京丹後市久美浜町、京丹後市網野町、京丹後市丹後町、京丹後市弥栄町、京丹後市峰山町、京丹後市大宮町、与謝野町旧加悦町、与謝野町旧野田川町、与謝野町旧岩滝町、宇治市、城陽市、八幡市、京田辺市、井手町、宇治田原町、亀岡市、向日市、長岡京市、大山崎町、京都市西京区、京都市伏見区、京都市山科区、京都市右京区、笠置町、和束町、南山城村
	18時10分	第4号	舞鶴市、宮津市、伊根町、京丹後市久美浜町、京丹後市網野町、京丹後市丹後町、京丹後市弥栄町、京丹後市峰山町、京丹後市大宮町、与謝野町旧加悦町、与謝野町旧野田川町、与謝野町旧岩滝町、宇治市、城陽市、八幡市、京田辺市、井手町、宇治田原町、亀岡市、向日市、長岡京市、大山崎町、京都市西京区、京都市伏見区、京都市山科区、京都市右京区、笠置町、和束町、南山城村、京丹波町旧瑞穂町、京丹波町旧和束町、京丹波町旧丹波町、南丹市美山町、南丹市日吉町、南丹市八木町、南丹市菌部町
	19時30分	第5号	宇治市、城陽市、八幡市、京田辺市、井手町、宇治田原町、亀岡市、向日市、長岡京市、大山崎町、京都市西京区、京都市伏見区、京都市山科区、笠置町、和束町、南山城村、京丹波町旧瑞穂町、京丹波町旧和束町、京丹波町旧丹波町、南丹市日吉町、南丹市八木町、南丹市菌部町
	20時25分	第6号	（全解除）

（注）この資料は速報として取り急ぎまとめたもので、後日内容の一部訂正や追加をすることがあります。