

災害時気象資料

平成 20 年 8 月末豪雨

平成 20 年 8 月 28 日から 31 日

平成 20 年 9 月 5 日

福島地方気象台

概況

本州付近に停滞した前線に向かって南から暖かい湿った空気が流れ込み、また上空の寒気の影響により、福島県では数日にわたって大気の状態が不安定になった。

8月28日昼頃から発達した雨雲が関東地方から福島県内に次々と流入し、郡山で13時から14時までの1時間に28.5mm、金山で14時から15時までの1時間に19.5mmなどの強い雨が降った。28日夜になって雨雲はさらに発達し、29日明け方にかけて、1時間に古殿町大辻山(オオツベヤマ)で73.0mm、川内で64.5mmなど、浜通りの中・南部を中心に非常に激しい雨が降った。

29日午前には県内の雨はいったん止んだが、午後になって会津地方で強い雨が降り始め、夜には中通りや浜通りの北部で雨雲が急速に発達し、激しい雷雨となった。福島で1時間に38.5mmの激しい雨を観測したほか、伊達市付近ではレーダーによって1時間に約100mmの雨量が解析された。30日も、朝晩を中心に県内の所々で強い雨が降った。31日昼ころから、県内全般に天気が回復してきた。

28日0時から31日24時までの降水量は、川内で266.5mm、相馬で241.0mm、いわき市川前で233.0mm、古殿町大辻山で193.5mm、福島で150.5mmの大雨となった。この期間の最大1時間降水量は、古殿町大辻山で73.0mmと8月の第1位を更新し、また川内で64.5mm、いわき市川前で63.0mmと、観測開始以来の第1位の記録を更新した。

この雨の影響で、家屋の床上・床下浸水や停電が発生し、県内各所の道路は土砂災害や冠水により通行止めになったほか、鉄道も一時運休となった。

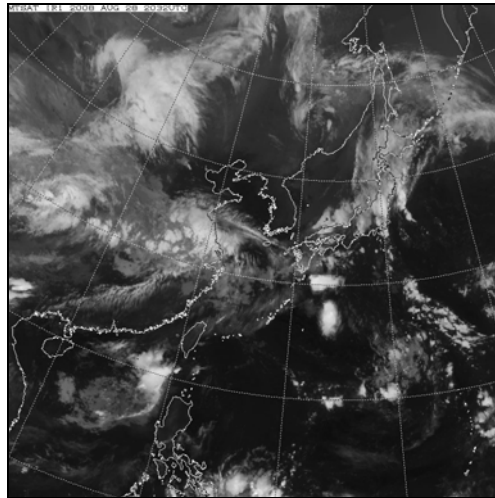
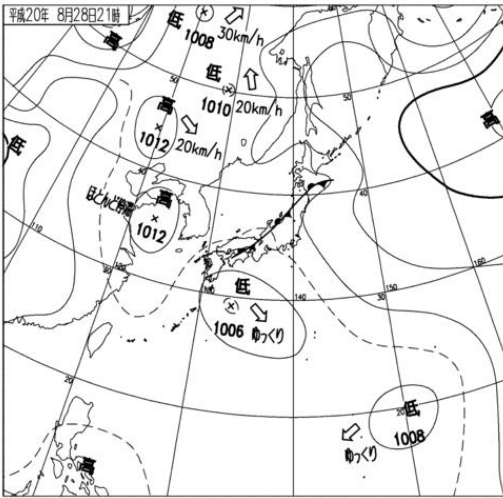
添付資料

- 1 地上天気図・気象衛星画像(赤外画像)
- 2 レーダー画像
- 3 アメダス降水量分布図
- 4 降水量時系列
- 5 各地の降水量
- 6 注・警報、気象情報等発表状況

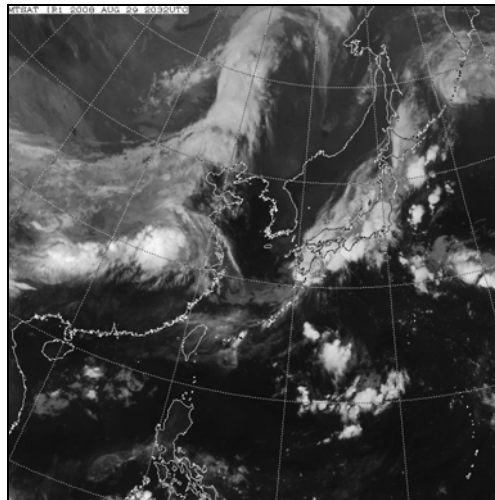
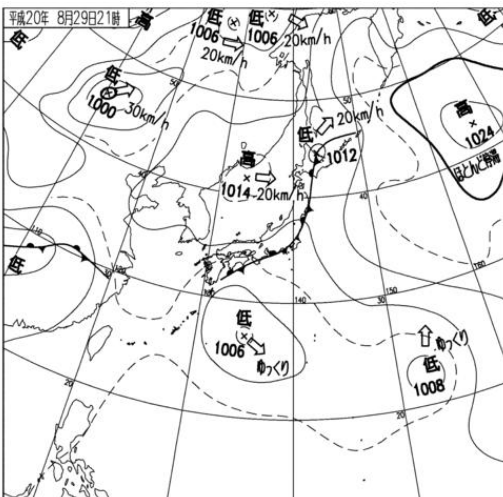
※ 値はすべて速報値であり、後日修正する可能性があります。

資料1 地上天気図、気象衛星画像

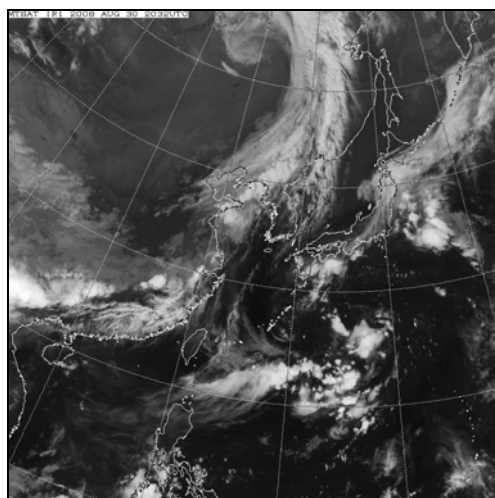
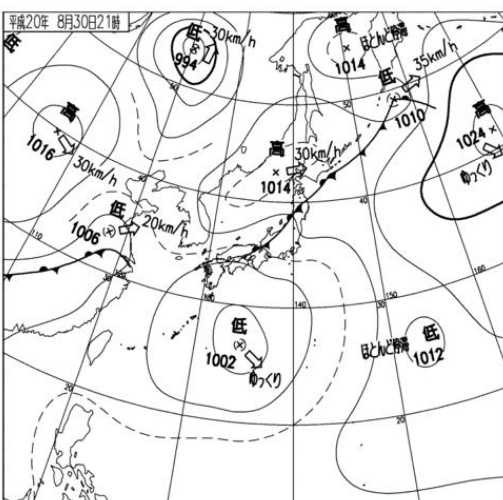
28日 21時



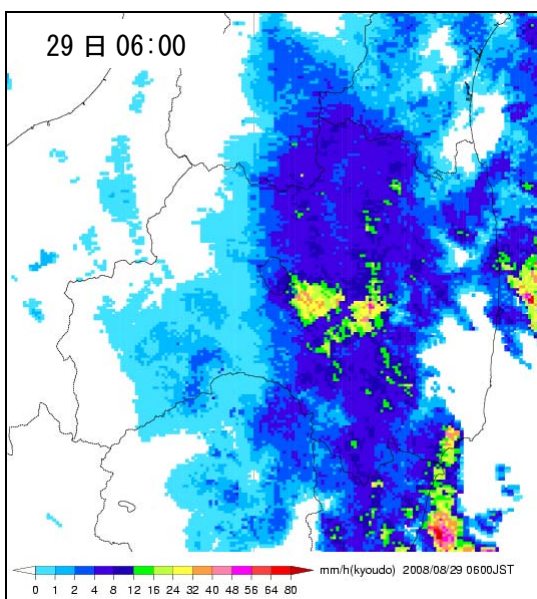
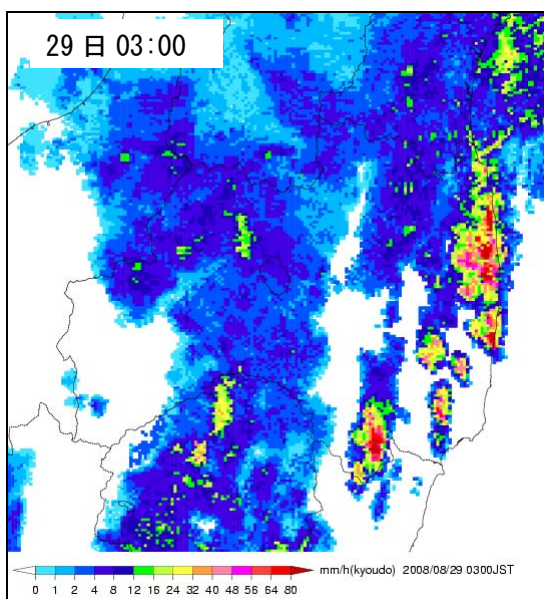
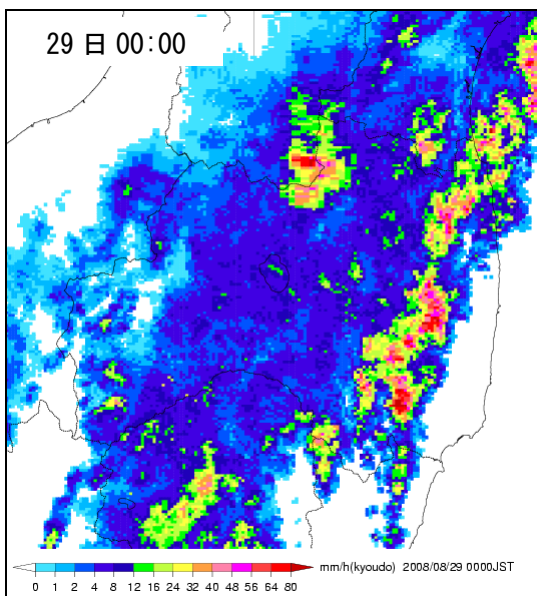
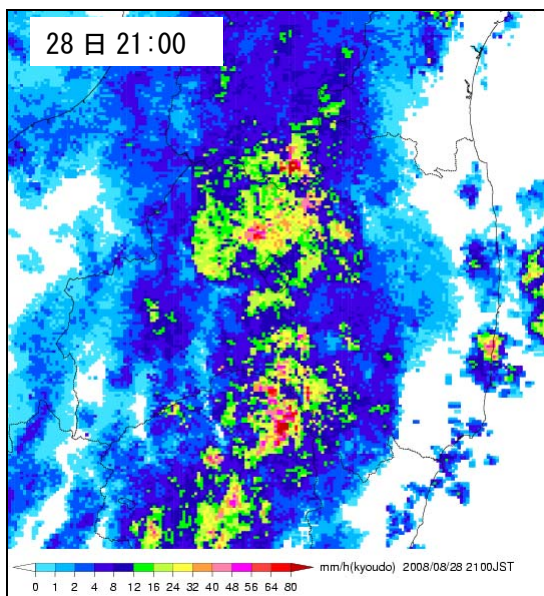
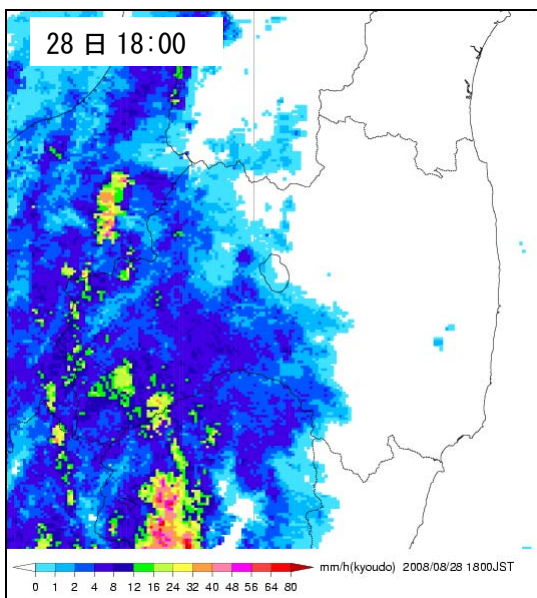
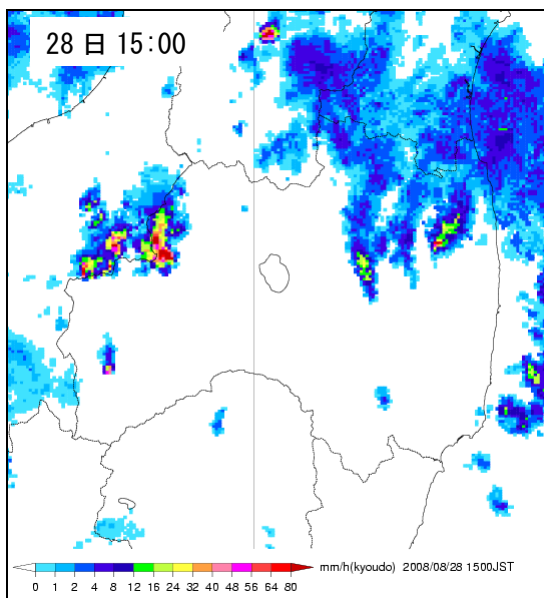
29日 21時



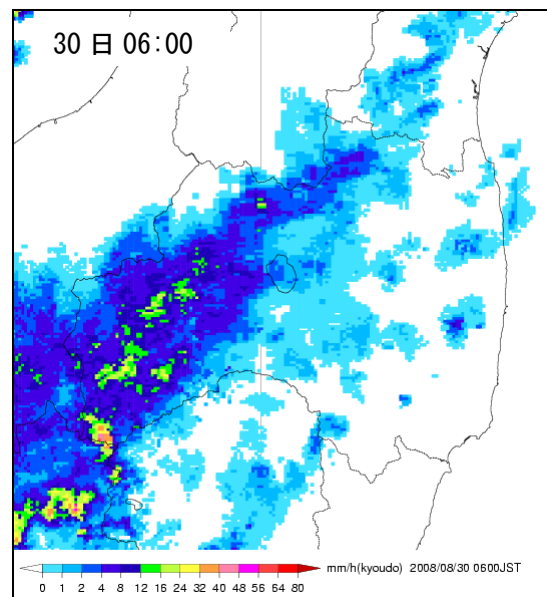
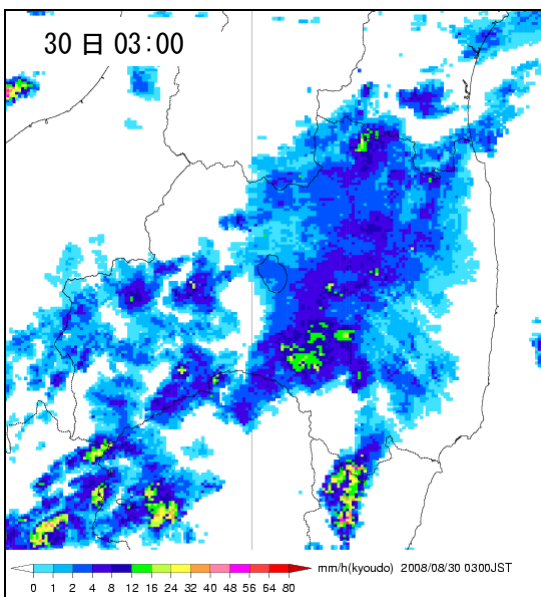
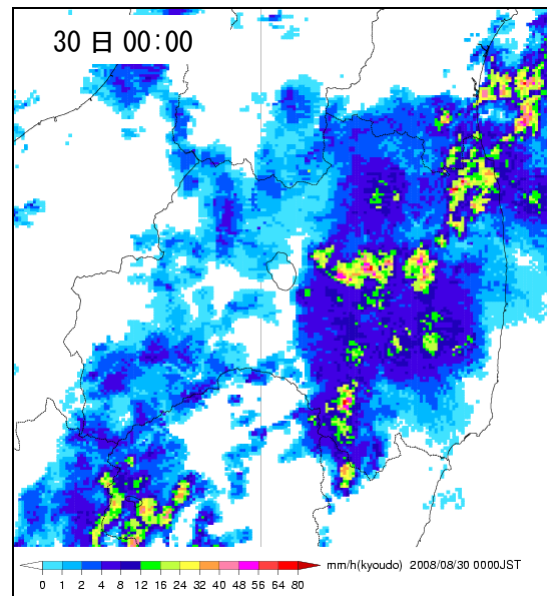
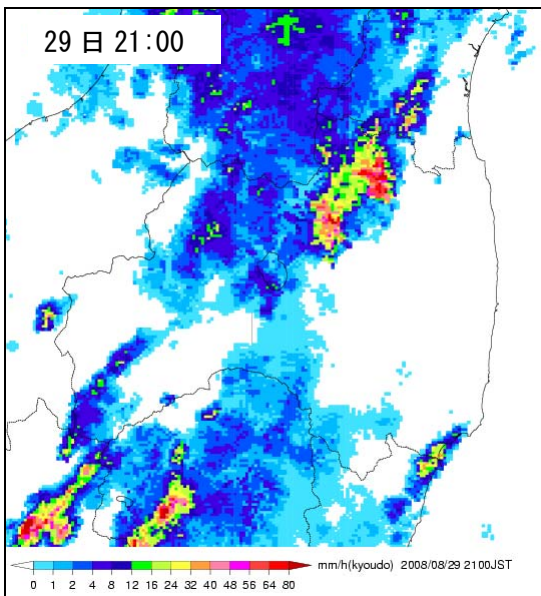
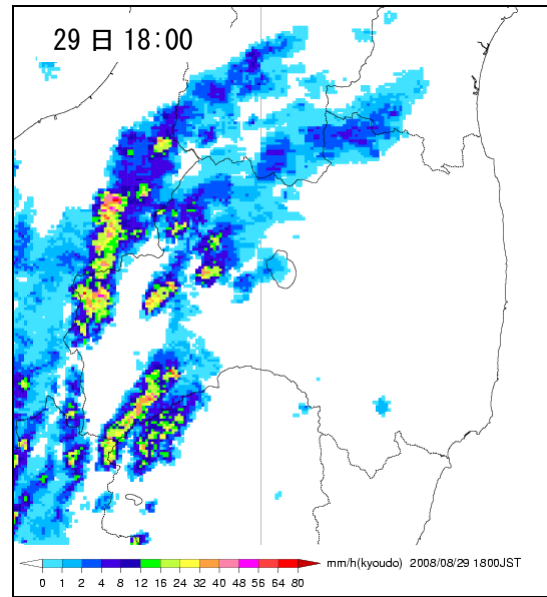
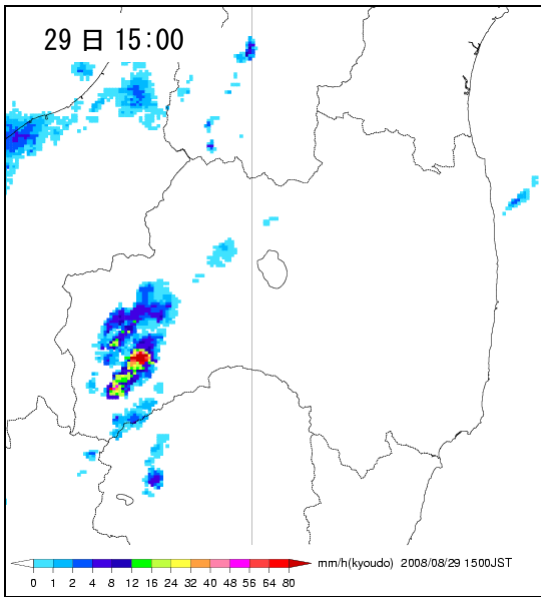
30日 21時



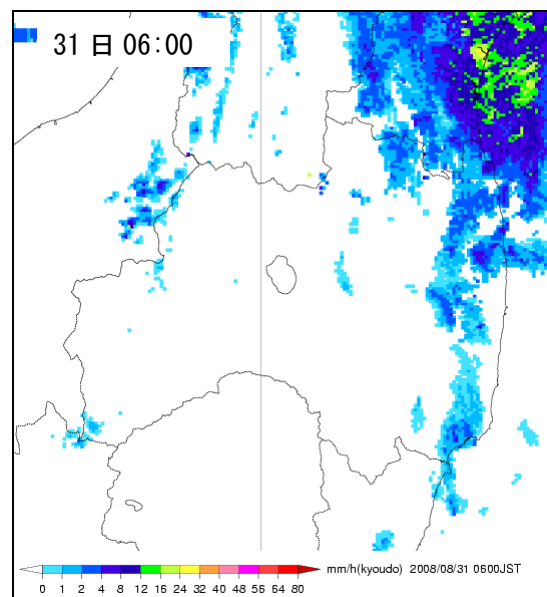
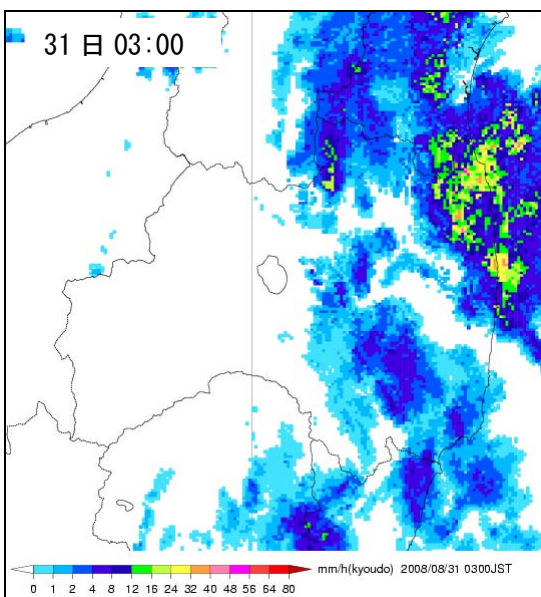
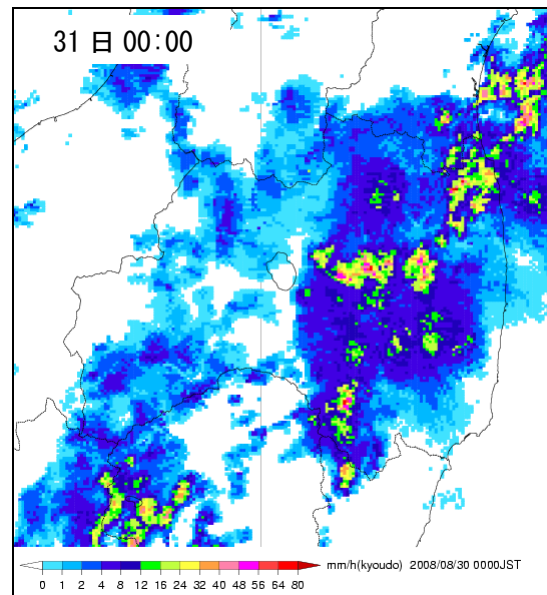
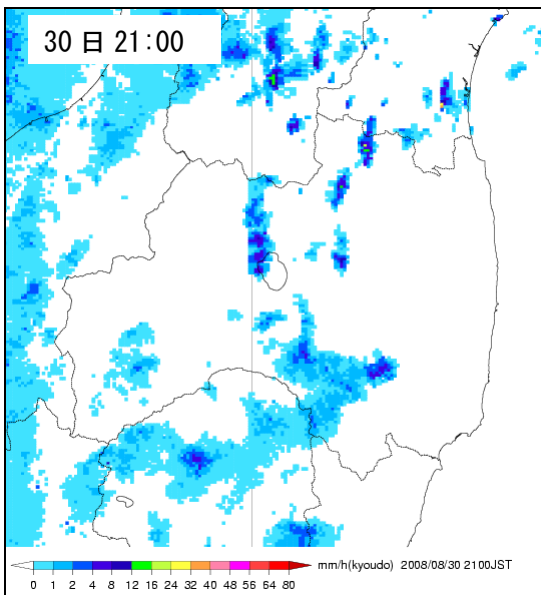
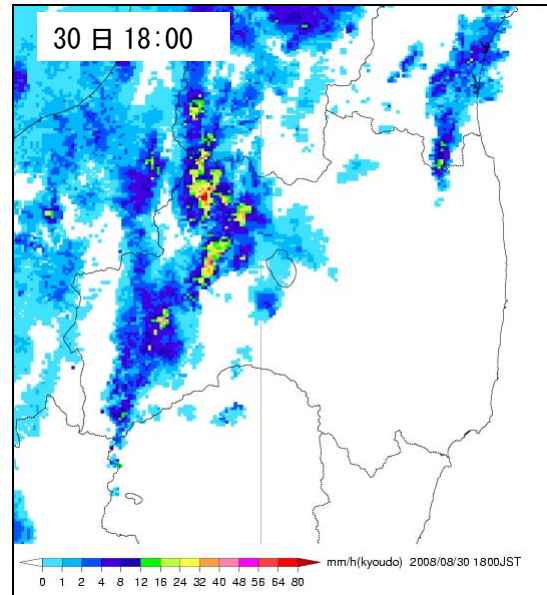
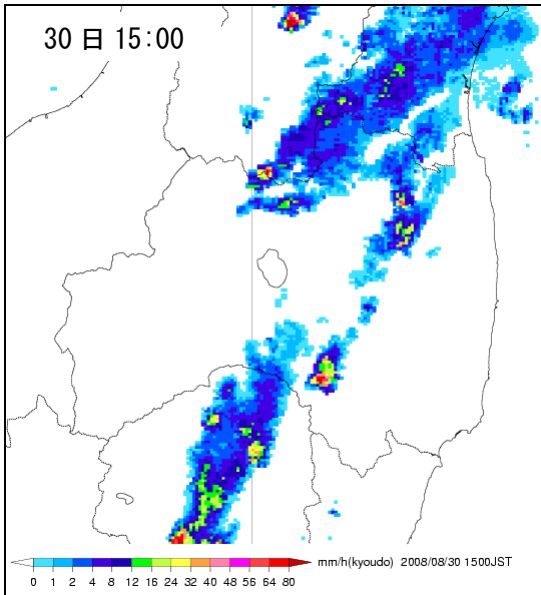
資料2 レーダー画像-その1 28日15時~29日06時



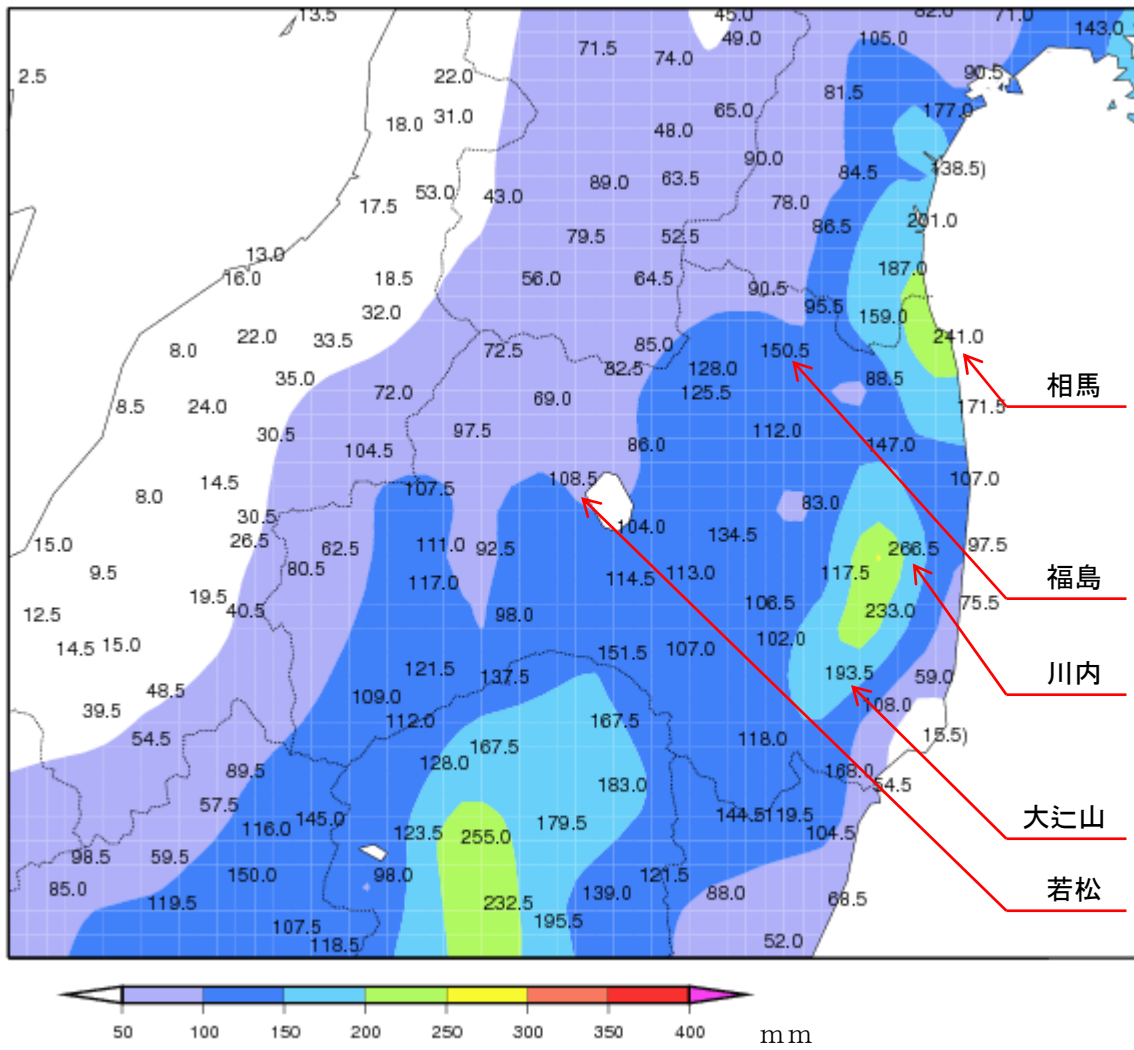
(レーダー画像-その2) 29日15時~30日06時



(レーダー画像-その3) 30日15時~31日06時

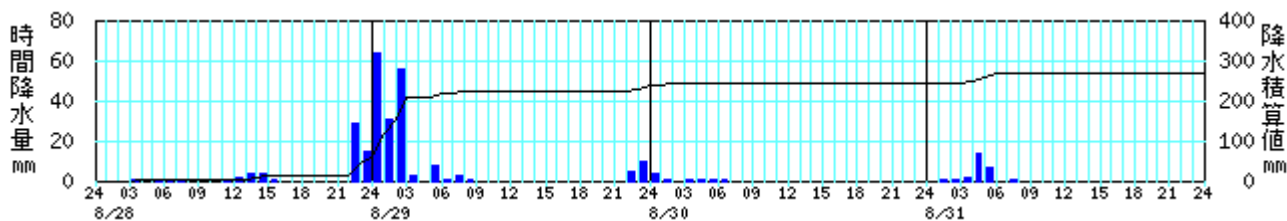


資料3 アメダス降水量分布図 (28日00時~31日24時の合計)

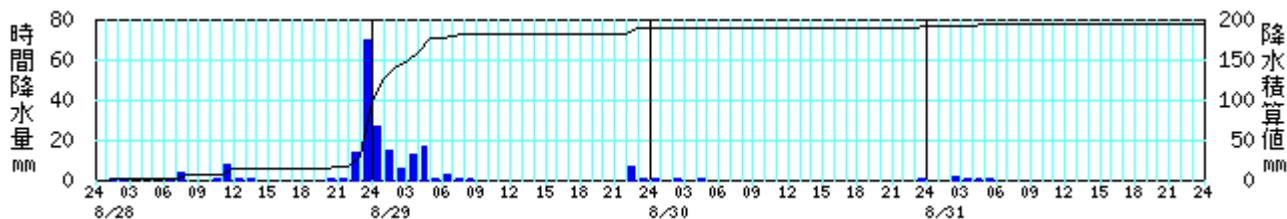


資料4 降水量時系列 (28日00時~31日24時)

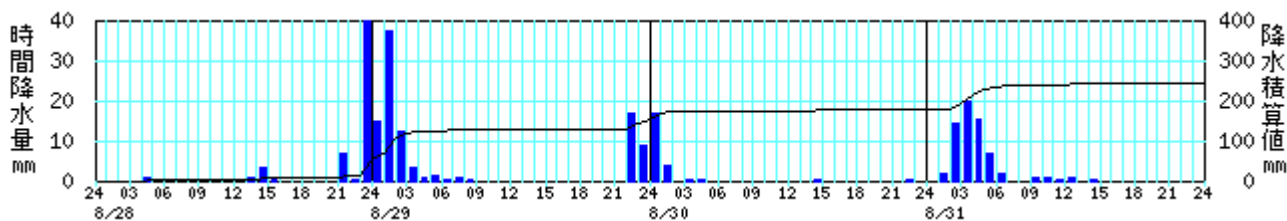
川内



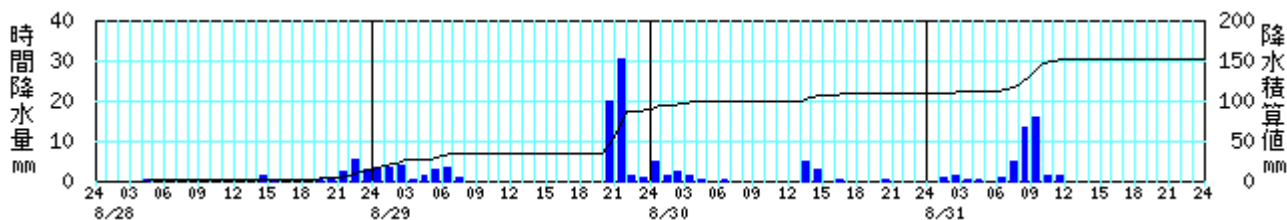
大辺山



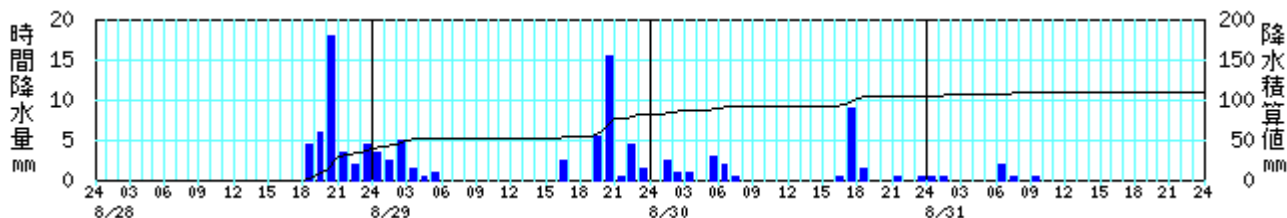
相馬



福島



若松



資料5 各地の降水量

総降水量（150mm以上の地点）

（28日00時～31日24時）

地点名	降水量(mm)
川内	266.5
相馬	241.0
いわき市川前	233.0
古殿町大込山	193.5
原町	171.5
福島	150.5

最大1時間降水量（30mm以上の地点）

地点名	最大1時間降水量(mm)	起時(いずれも29日)	備考
古殿町大込山	73.0	00:10	8月の1位
川内	64.5	02:40	観測開始以来の1位
いわき市川前	63.0	02:00	観測開始以来の1位(タイ)
浪江町津島	48.5	00:50	8月の1位
相馬	46.0	00:10	
いわき市上遠野	45.5	22:40	
浪江	39.0	03:20	
福島	38.5	21:40	
南会津町山王峠	34.5	19:20	
南相馬市原町	33.5	02:20	
富岡	33.0	05:30	

最大24時間降水量（100mm以上の地点）

地点名	最大24時間降水量(mm)	起時(いずれも29日)	備考
川内	219.5	11:30	
いわき市川前	208.0	23:30	
古殿町大込山	178.5	07:20	
浪江町津島	119.0	08:20	
南会津町山王峠	102.0	17:10	

資料6 注・警報、気象情報等発表状況

注意報、警報

発表日時	地 域	種 類	
		警 報	注 意 報
(8/27 21:30)	中通り(北, 中, 南)		濃霧
	浜通り(北, 中, 南)		濃霧
8/28 10:08	中通り(北, 中, 南)		雷
	浜通り(北, 中, 南)		雷
	会 津(北, 中, 南)		雷
13:25	中通り(北)		雷
	中通り(中, 南)		大雨、雷
	浜通り(北)		雷
	浜通り(中, 南)		大雨、雷
	会 津(北, 中, 南)		雷
14:20	中通り(北, 中, 南)		大雨、雷
	浜通り(北, 中, 南)		大雨、雷
	会 津(北, 中, 南)		大雨、雷
17:15	中通り(北)		雷
	中通り(中, 南)		大雨、雷、洪水
	浜通り(北, 中, 南)		雷
	会 津(北, 中, 南)		大雨、雷、洪水
21:55	中通り(北, 中, 南)		大雨、雷、洪水
	浜通り(北, 中, 南)		大雨、雷、洪水
	会 津(北, 南)		大雨、雷、洪水
	会 津(中)	大雨	雷、洪水
22:55	中通り(北)		大雨、雷、洪水
	中通り(中, 南)	大雨、洪水	雷
	浜通り(北)		大雨、雷、洪水
	浜通り(中, 南)	大雨、洪水	雷
	会 津(北, 中, 南)		大雨、雷、洪水
8/29 00:02	中通り(北)		大雨、雷、洪水
	中通り(中, 南)	大雨、洪水	雷
	浜通り(北, 中, 南)	大雨、洪水	雷
	会 津(北, 中, 南)		大雨、雷、洪水
(03:05) (内容更新)	中通り(北)		大雨、雷、洪水
	中通り(中, 南)	大雨、洪水	雷
	浜通り(北, 中, 南)	大雨、洪水	雷
	会 津(北, 中, 南)		大雨、雷、洪水

(注意報、警報 続き)

発表日時	地 域	種 類	
		警 報	注 意 報
8/29 10:07	中通り(北, 中, 南)		大雨、雷、洪水
	浜通り(北, 中, 南)		大雨、雷、洪水
	会 津(北, 中, 南)		雷
16:06	中通り(北)		雷
	中通り(中, 南)		大雨、雷、洪水
	浜通り(北, 中, 南)		大雨、雷、洪水
	会 津(北, 中, 南)		大雨、雷
19:25	中通り(北, 中, 南)		大雨、雷、洪水
	浜通り(北, 中, 南)		大雨、雷、洪水
	会 津(北, 中, 南)	大雨	雷、洪水
22:10	中通り(北)	大雨、洪水	雷
	中通り(中, 南)		大雨、雷、洪水
	浜通り(北, 中, 南)	大雨	雷、洪水
	会 津(北)		大雨、雷、洪水
	会 津(中, 南)	大雨	雷、洪水
23:03	中通り(北, 中, 南)	大雨	雷、洪水
	浜通り(北, 中, 南)	大雨	雷、洪水
	会 津(北, 中)		大雨、雷、洪水
	会 津(南)	大雨	雷、洪水
8/30 00:43	中通り(北, 中, 南)	大雨、洪水	雷
	浜通り(北, 中)	大雨、洪水	雷
	浜通り(南)		大雨、雷、洪水
	会 津(北)		雷
	会 津(中, 南)		大雨、雷、洪水
03:45	中通り(北, 中, 南)	大雨	雷、洪水
	浜通り(北, 中)	大雨	雷、洪水
	浜通り(南)		大雨、雷、洪水
	会 津(北)		雷
	会 津(中, 南)		大雨、雷、洪水
05:37	中通り(北, 中, 南)		大雨、雷、洪水
	浜通り(北, 中, 南)		大雨、雷、洪水
	会 津(北, 中)		大雨、雷、洪水
11:11	中通り(北, 中, 南)		雷、洪水
	浜通り(北, 中, 南)		雷
	会 津(北, 中)		雷
	会 津(南)		大雨、雷

(注意報、警報 続き)

発表日時	地 域	種 類	
		警 報	注 意 報
13:11	中通り(北, 中, 南)		大雨、雷、洪水
	浜通り(北, 中, 南)		大雨、雷、洪水
	会 津(北, 中, 南)		大雨、雷、洪水
14:49	中通り(北, 中)	大雨	雷、洪水
	中通り(南)		大雨、雷、洪水
	浜通り(北, 中, 南)		大雨、雷、洪水
	会 津(北, 中, 南)		大雨、雷、洪水
19:58	中通り(北, 中, 南)		大雨、雷、洪水、濃霧
	浜通り(北, 中, 南)		大雨、雷、洪水、濃霧
	会 津(北, 中, 南)		大雨、雷、洪水
8/31 05:14	中通り(北, 中, 南)		大雨、雷、洪水、濃霧
	浜通り(北)	大雨	雷、洪水、濃霧
	浜通り(中, 南)		大雨、雷、洪水、濃霧
	会 津(北)		大雨、雷
	会 津(中, 南)		大雨、雷、洪水
11:48	中通り(北, 中)		大雨、雷、洪水
	中通り(南)		大雨、雷
	浜通り(北)		大雨、雷、洪水
	浜通り(中, 南)		大雨、雷
	会 津(北, 中)		大雨、雷
	会 津(南)		大雨、雷、洪水
16:57	中通り(北, 中, 南)		(解除)
	浜通り(北, 中, 南)		(解除)
	会 津(北, 中, 南)		(解除)

気象情報

タイトル	発表時刻
大雨と雷に関する福島県気象情報 第1号	8月28日 17:30
福島県気象情報（図）PDF形式（第2号）	20:30
福島県気象情報（図）PDF形式（第3号）	23:30
福島県気象情報（図）PDF形式（第4号）	8月29日 01:33
福島県気象情報（図）PDF形式（第5号）	03:23
大雨と雷に関する福島県気象情報 第6号	06:05
福島県気象情報（図）PDF形式（第7号）	08:00
大雨と雷に関する福島県気象情報 第8号	11:15
大雨と雷に関する福島県気象情報 第9号	17:00
福島県気象情報（図）PDF形式（第10号）	20:30
福島県気象情報（図）PDF形式（第11号）	22:49
大雨と雷に関する福島県気象情報 第12号	8月30日 01:25
福島県気象情報（図）PDF形式（第13号）	03:56
大雨と雷に関する福島県気象情報 第14号	06:36
大雨と雷に関する福島県気象情報 第15号	11:15
福島県気象情報（図）PDF形式（第16号）	14:25
大雨と雷に関する福島県気象情報 第17号	17:22
福島県気象情報（図）PDF形式（第18号）	20:30
大雨と雷に関する福島県気象情報 第19号	8月31日 05:45
福島県気象情報（図）PDF形式（第20号）	11:48
福島県気象情報（図）PDF形式（第21号）	17:00

記録的短時間大雨情報

タイトル	地域	雨量	発表時刻
記録的短時間大雨情報 第1号	伊達市付近	100mm	8月29日 22:24

土砂災害警戒情報

情報番号	発表時刻	警戒対象地域	警戒解除地域
第1号	8月29日 00:10	塙町※ 鮫川村※ 平田村※ 古殿町※ 小野町※ いわき市※ 葛尾村※	
第2号	01:00	塙町 鮫川村 平田村 古殿町 田村市※ 小野町 いわき市 相馬市※ 南相馬市※ 飯館村※ 川内村※ 浪江町※ 葛尾村	
第3号	03:00	塙町 鮫川村 平田村 古殿町 田村市 小野町 いわき市 相馬市 南相馬市 新地町※ 飯館村 川内村 浪江町 葛尾村	
第4号	05:15	塙町 鮫川村 平田村 古殿町 田村市 小野町 いわき市 相馬市 南相馬市 新地町 飯館村 広野町※ 川内村 浪江町 葛尾村	
第5号	07:20	塙町 鮫川村 平田村 古殿町 田村市 小野町 いわき市 相馬市 南相馬市 新地町 飯館村 川内村 浪江町 葛尾村	広野町
第6号	09:20		塙町 鮫川村 平田村 古殿町 田村市 小野町 いわき市 相馬市 南相馬市 新地町 飯館村 川内村 浪江町 葛尾村

※印は、新たに警戒対象となった市町村

情報番号	発表時刻	警戒対象地域	警戒解除地域
第1号	8月29日 22:20	福島市※ 伊達市※ 国見町※ いわき市※	
第2号	8月30日 00:10	伊達市 国見町 白河市※ 小野町※ いわき市 相馬市※ 南相馬市※ 新地町※ 浪江町※ 葛尾村※	福島市
第3号	03:30	伊達市 白河市 小野町 相馬市 南相馬市 新知町 浪江町 葛尾村	国見町 いわき市
第4号	05:30		伊達市 白河市 小野町 相馬市 南相馬市 新知町 浪江町 葛尾村

※印は、新たに警戒対象となった市町村

情報番号	発表時刻	警戒対象地域	警戒解除地域
第1号	8月30日 06:10	南会津町※ 桧枝岐村※ 只見町※	
第2号	09:45		南会津町 桧枝岐村 只見町

※印は、新たに警戒対象となった市町村

指定河川洪水予報

河川名	発表時刻	種類番号
阿武隈川上流	8月29日 06:15	阿武隈川上流はん濫注意情報 第1号 (洪水注意報)
	11:10	阿武隈川上流はん濫注意情報 第2号 (洪水注意報解除)
夏井川	8月29日 06:00	福島県夏井川はん濫注意情報 第1号 (洪水注意報)
	10:15	福島県夏井川はん濫注意情報 第2号 (洪水注意報解除)

