

平成20年8月28日から8月31日にかけての 大雨に関する気象速報

目 次

- 1 概要
- 2 気象の状況
- 3 警報等の発表状況
- 4 指定河川洪水予報発表状況

平成20年9月1日

注)この資料は、速報として取り急ぎまとめたもので後日内容の一部訂正や追加をすることがあります。

東京管区气象台

1 概要

(1) 資料作成の目的

8月28日から31日にかけて本州上に停滞した前線の活動が活発となり、東海地方や関東地方を中心に大雨をもたらした。この大雨の影響で各地で床上・床下浸水、土砂災害などの大きな被害が発生したことから、このときの気象状況を取りまとめる目的で本資料を作成した。

なお、本資料は9月1日09時現在のものである。

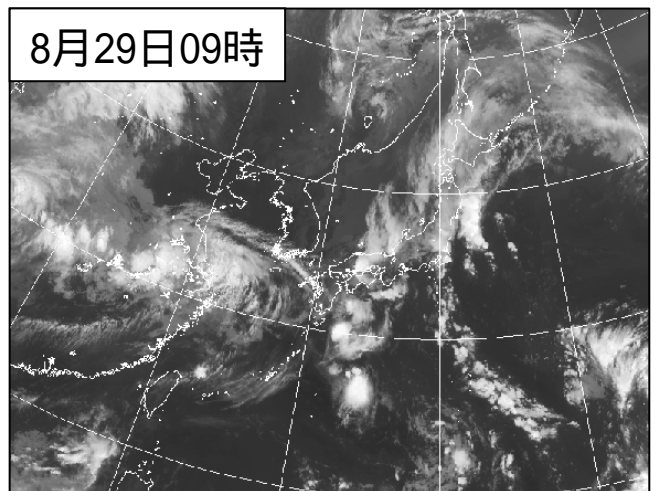
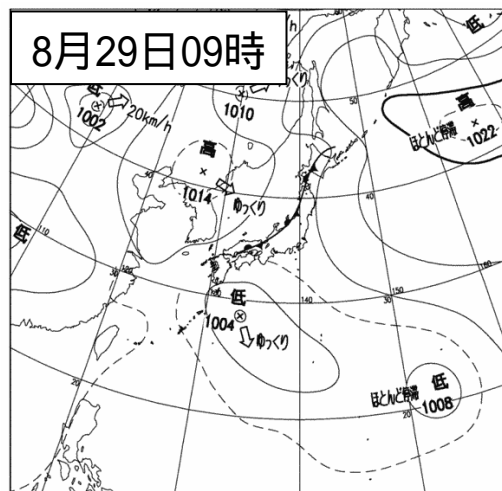
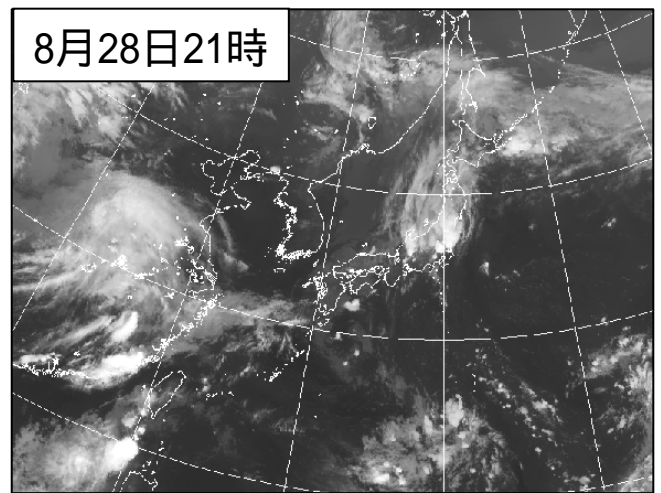
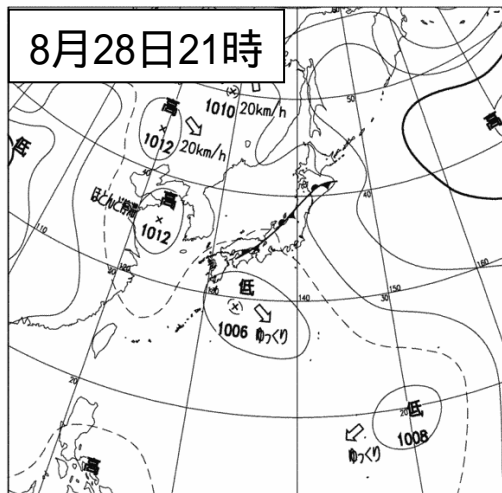
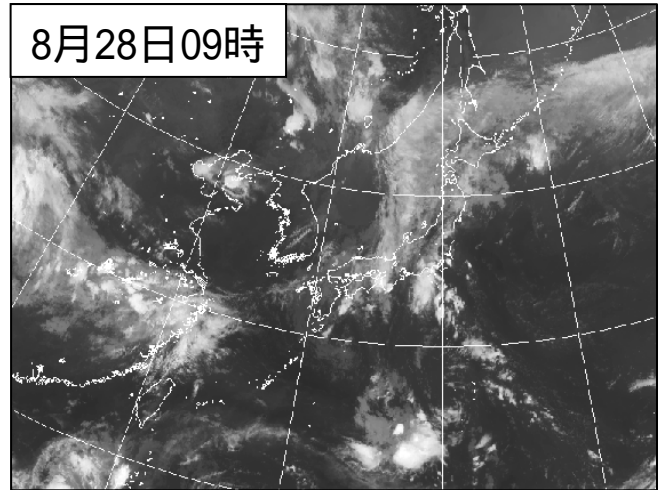
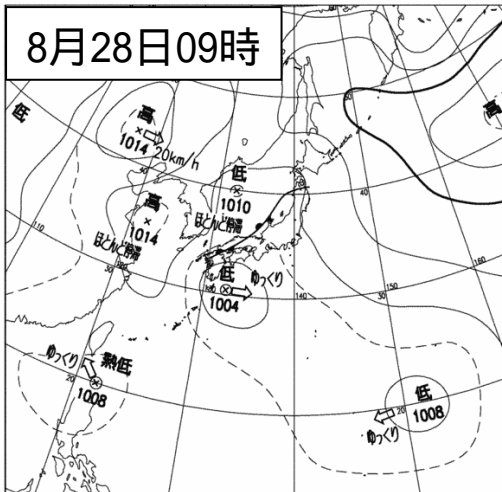
(2) 気象状況

この期間、本州上に停滞していた前線に向かって南から非常に湿った空気が流れ込み、東海地方や関東地方では大気の状態が不安定で雷を伴い各地で非常に激しい雨や猛烈な雨となった。

8月28日00時から8月31日09時までの総降水量（アメダス地点）は各地で250ミリを超え、愛知県岡崎市岡崎で447.5ミリ、豊橋市豊橋で351.5ミリ、茨城県筑西市門井で308.5ミリ、埼玉県久喜市久喜で263.0ミリ、東京都八王子市八王子で270.0ミリを観測した。

最大1時間降水量（アメダス地点）は、愛知県岡崎市岡崎で146.5ミリ、一宮市一宮で120.0ミリ、千葉県我孫子市我孫子で105.0ミリ、埼玉県久喜市久喜で77.0ミリ、岐阜県高山市六厩で73.0ミリ、東京都八王子市八王子で63.0ミリなど、管内11地点で統計開始以来の極値を更新した。

2 気象の状況

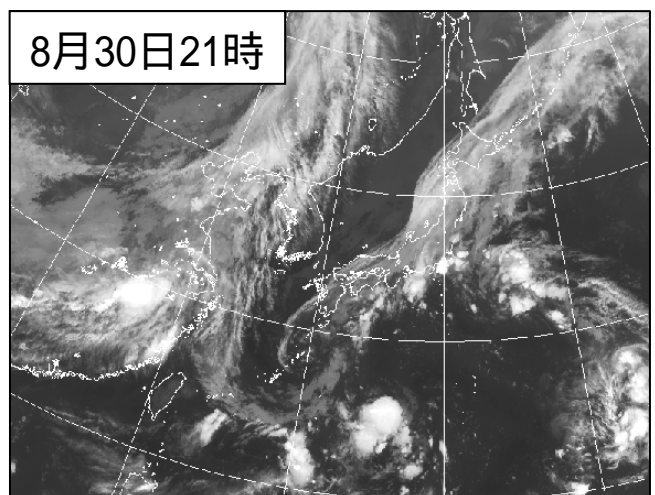
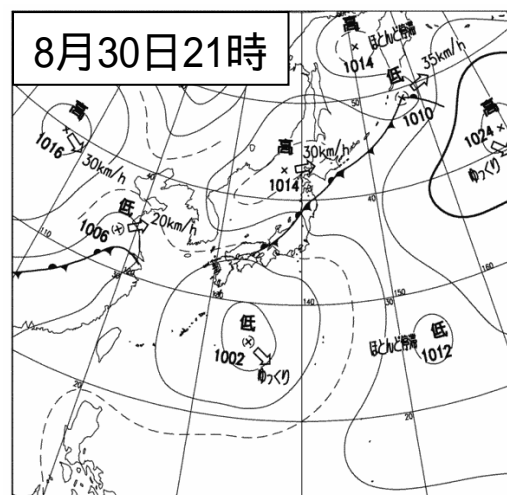
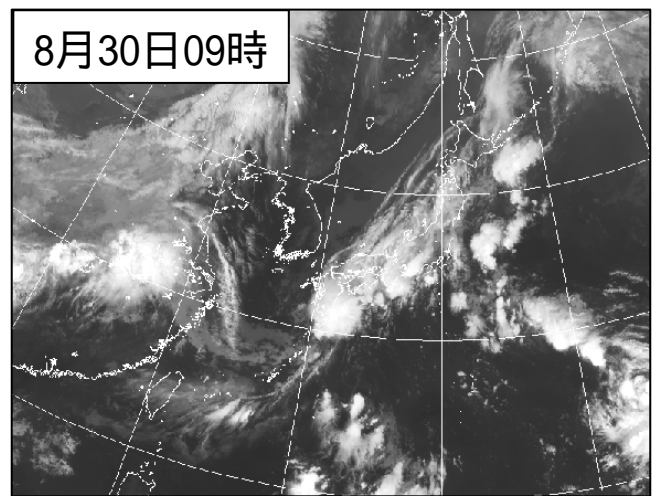
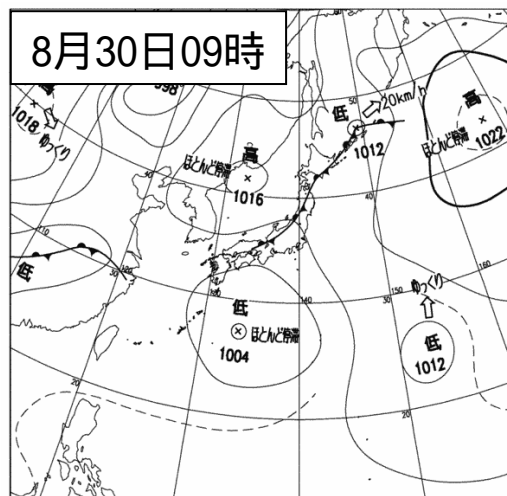
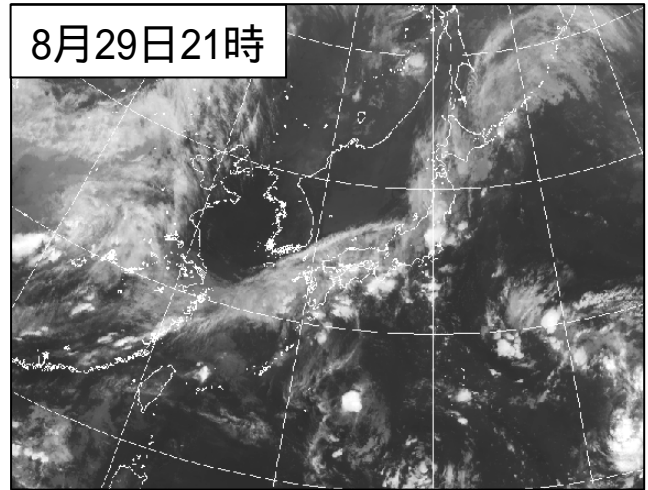
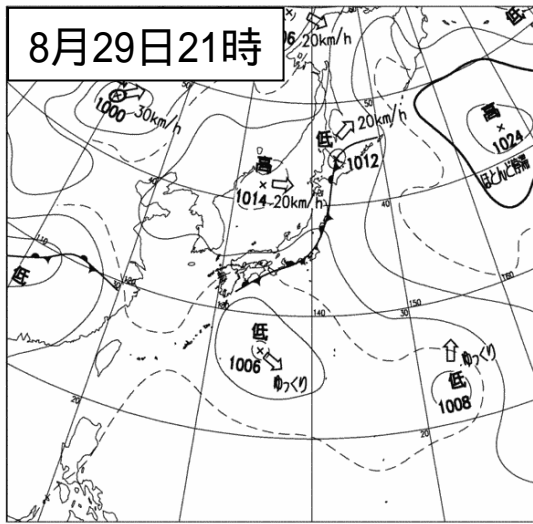


地上天気図および気象衛星「ひまわり6号」赤外画像

平成20年8月28日09時

8月28日21時

8月29日09時



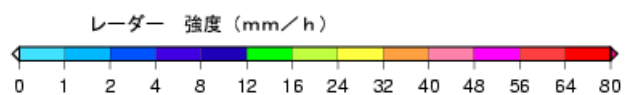
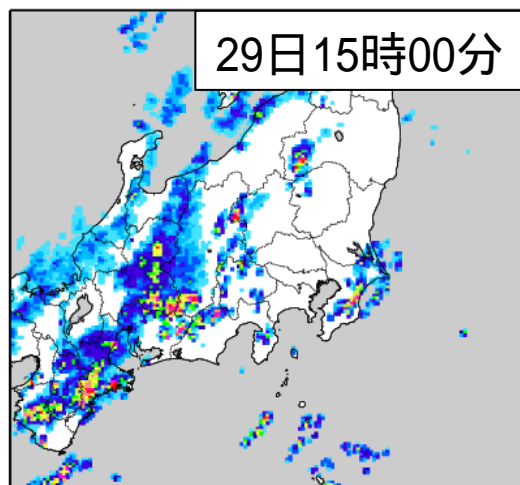
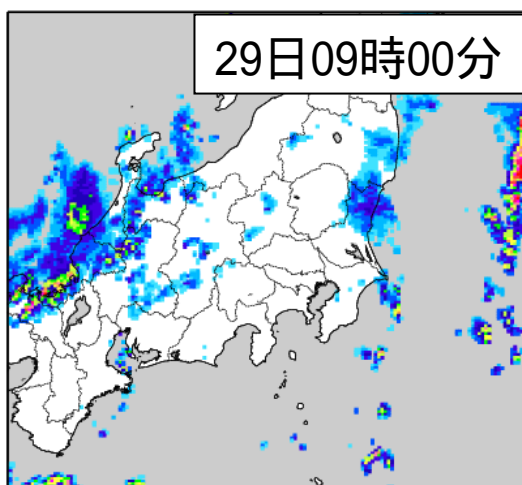
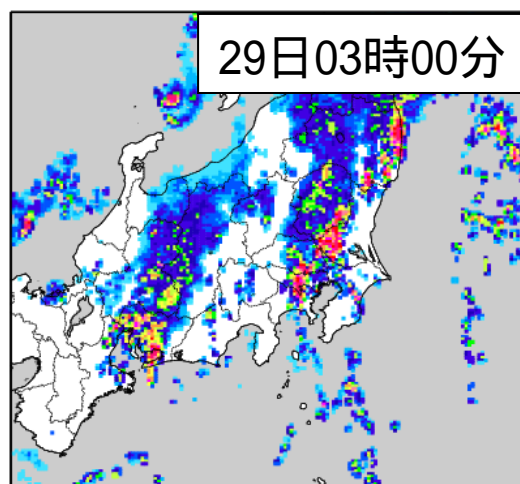
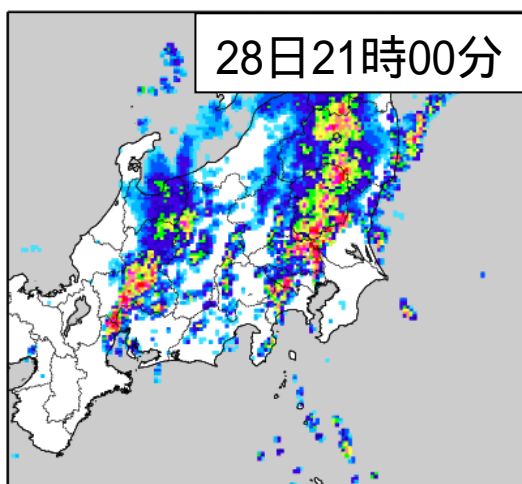
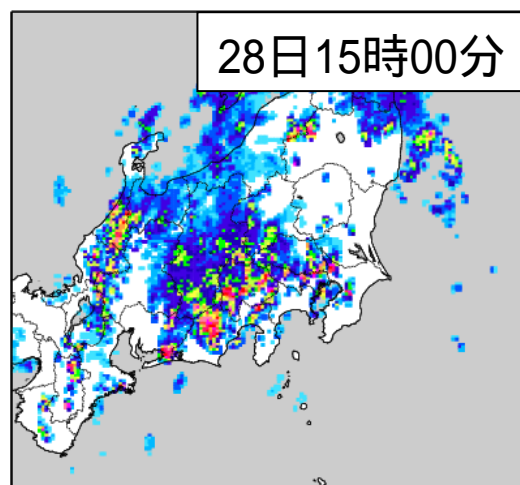
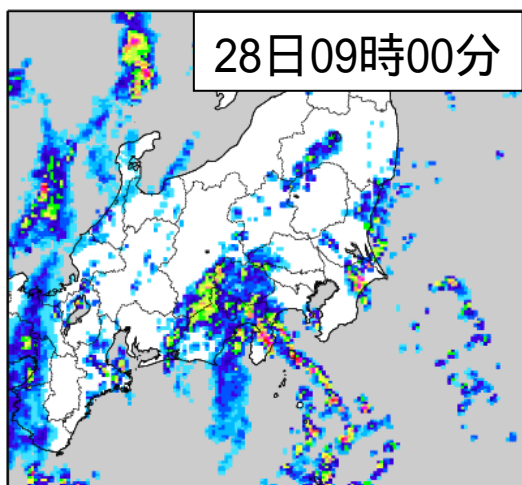
地上天気図および気象衛星「ひまわり6号」赤外画像

平成20年8月29日21時

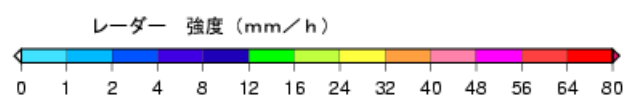
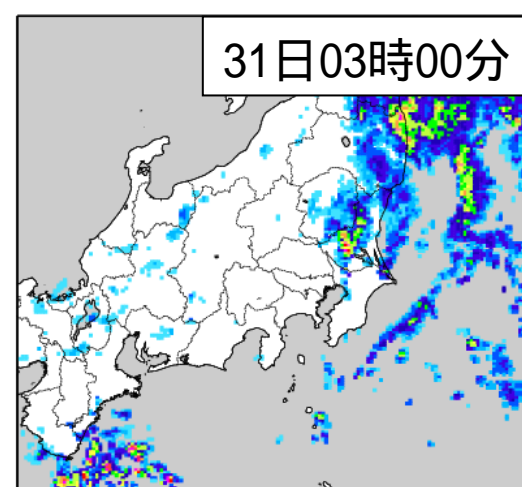
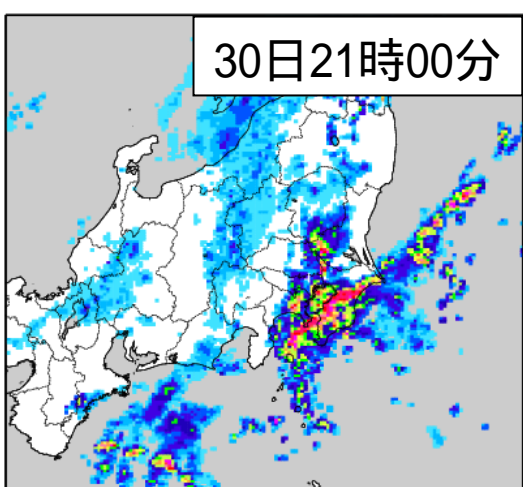
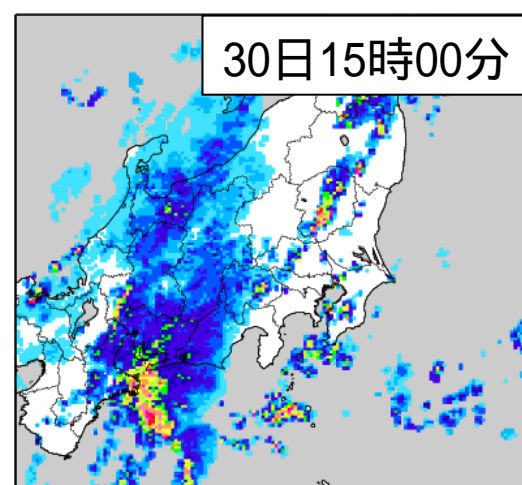
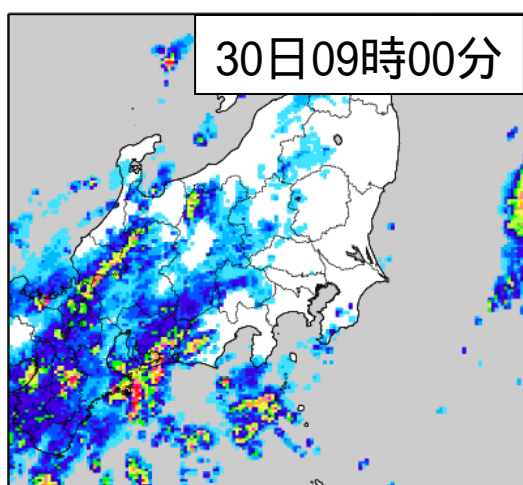
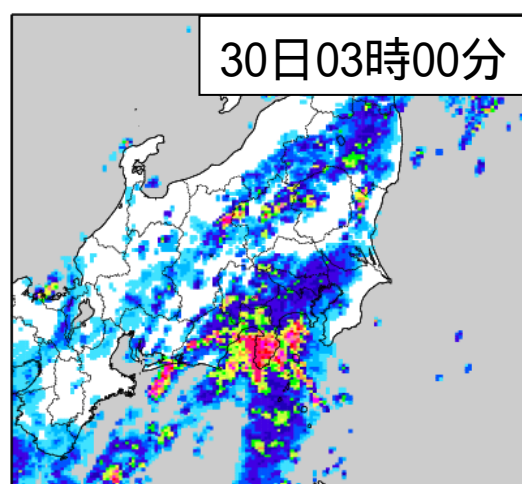
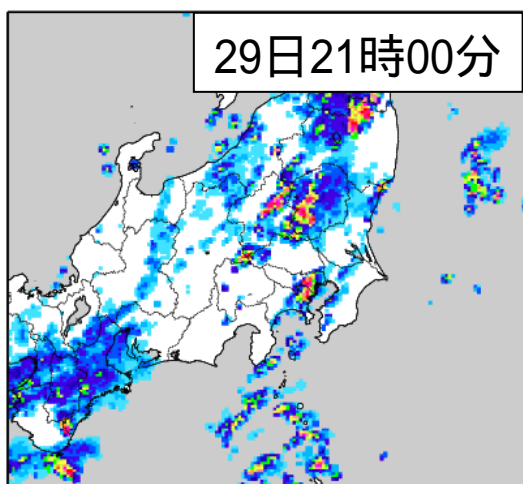
8月30日09時

8月30日21時

レーダーによる雨雲の様子



レーダーエコー強度図 (全国合成レーダー)



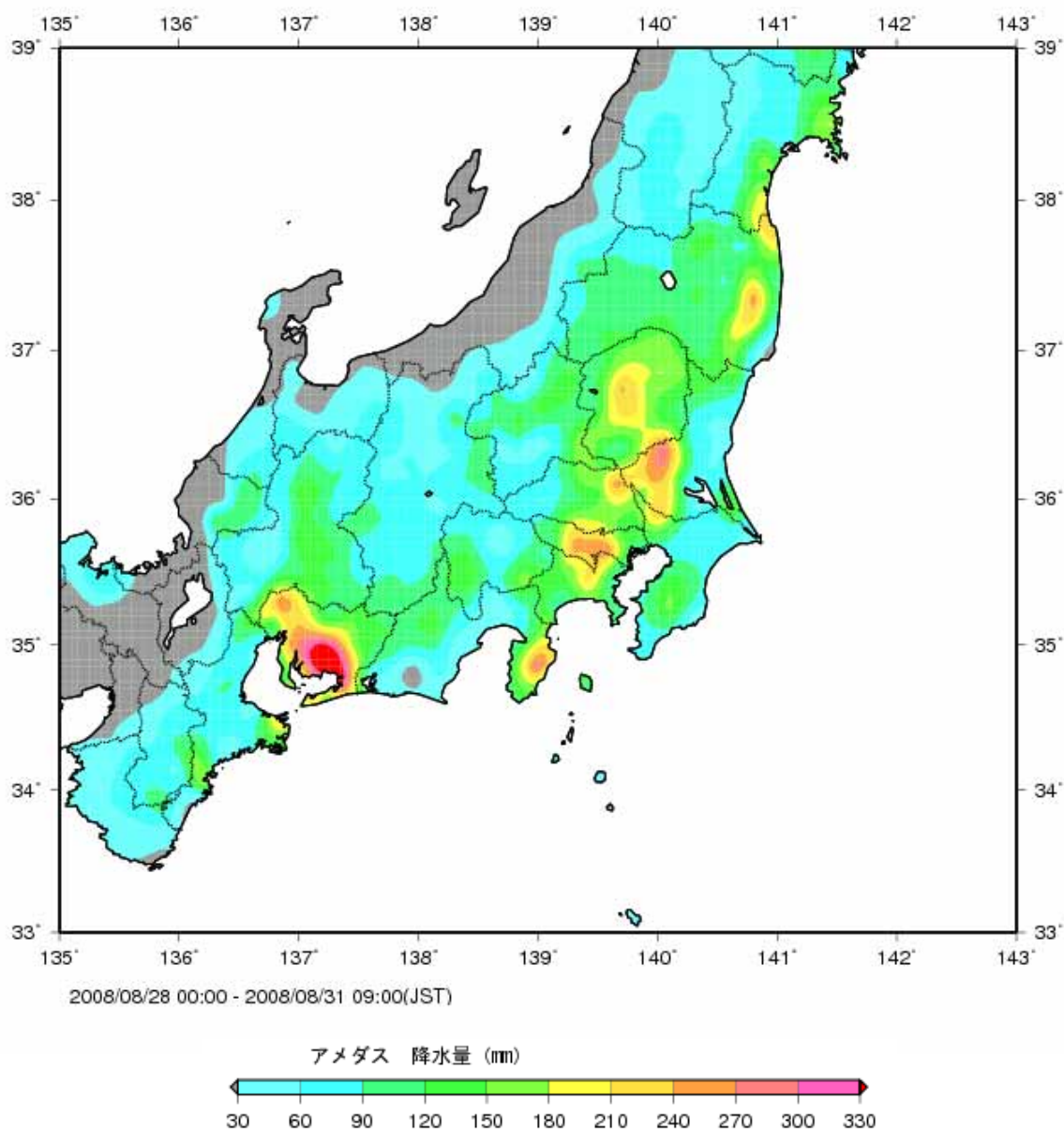
レーダーエコー強度図 (全国合成レーダー)

雨の状況

降水量分布図

平成20年8月28日00時～31日09時の合計

8月28日00時から8月31日09時までの総降水量（アメダス地点）は各地で250ミリを超え、愛知県岡崎市岡崎で447.5ミリ、豊橋市豊橋で351.5ミリ、茨城県筑西市門井で308.5、埼玉県久喜市久喜で263.0ミリ、東京都八王子市八王子で270.0ミリを観測した。



東京管区气象台管内

気象官署とアメダスの降水量表

平成20年8月28日00時～31日09時

気象官署

都県名	官署名	28日	29日	30日	31日 00～09時	合計
		(mm)	(mm)	(mm)	(mm)	(mm)
茨城県	水戸	6.5	40.0	3.0	12.0	61.5
栃木県	宇都宮	116.0	64.5	8.5	6.5	195.5
	日光(特)	50.0	23.5	47.5	0.5	121.5
群馬県	前橋	42.5	7.5	4.0	0.0	54.0
埼玉県	熊谷	111.5	58.0	8.0	0.5	178.0
	秩父(特)	34.0	6.0	10.5	0.0	50.5
千葉県	銚子	8.0	9.0	21.5	0.5	39.0
	千葉	15.0	33.5	65.0	0.5	114.0
	館山(特)	2.0	6.5	58.0	0.0	66.5
東京都	勝浦(特)	0.5	4.0	22.0	0.5	27.0
	東京	19.0	44.5	68.5	2.0	134.0
	大島	37.5	0.5	80.5	4.5	123.0
	三宅島	6.0	0.0	42.5	0.0	48.5
神奈川県	八丈島	11.5	20.0	5.5	0.0	37.0
	横浜	14.5	17.0	33.5	0.5	65.5
新潟県	新潟	6.0	5.5	4.0	0.5	16.0
	高田(特)	2.5	3.5	1.5	0.0	7.5
	相川(特)	6.0	1.5	0.0	0.0	7.5
富山県	富山	15.0	5.0	3.0	-	23.0
	伏木(特)	19.5	5.5	2.5	-	27.5
石川県	金沢	33.0	1.5	1.0	0.0	35.5
	輪島	1.5	20.0	0.5	0.0	22.0
福井県	福井	0.0	7.0	0.5	-	7.5
	敦賀(特)	0.0	1.0	3.0	0.0	4.0

都県名	官署名	28日	29日	30日	31日 00～09時	合計
		(mm)	(mm)	(mm)	(mm)	(mm)
山梨県	甲府	36.0	1.0	23.0	-	60.0
	河口湖(特)	37.0	29.5	34.5	0.5	101.5
長野県	長野	12.0	13.5	19.5	0.0	45.0
	松本(特)	16.0	24.5	23.0	-	63.5
	飯田(特)	22.0	13.0	53.5	0.0	88.5
	軽井沢	27.0	9.0	83.0	0.0	119.0
岐阜県	諏訪(特)	23.5	6.0	29.0	-	58.5
	岐阜	86.0	20.0	18.0	0.0	124.0
	高山(特)	63.0	18.5	12.5	-	94.0
静岡県	静岡	17.5	0.0	23.0	0.0	40.5
	浜松(特)	2.5	0.0	39.5	0.0	42.0
	御前崎	6.5	0.0	28.5	0.0	35.0
	三島(特)	43.0	0.0	37.5	0.0	80.5
	石廊崎(特)	6.0	14.0	38.5	0.0	58.5
	網代(特)	63.0	15.0	117.5	0.5	196.0
愛知県	名古屋	68.5	133.5	35.0	0.0	237.0
	伊良湖(特)	5.0	66.0	153.5	-	224.5
三重県	津	3.5	57.0	27.5	-	88.0
	尾鷲(特)	0.0	171.0	10.5	8.0	189.5
	四日市(特)	8.0	19.0	30.5	-	57.5
	上野(特)	0.0	4.5	26.0	-	30.5

(特)は特別地域気象観測所

アメダス

期間中の降水量の合計が150mm以上の地点

都県名	市町村名	アメダス地点名	28日	29日	30日	31日	合計
			(mm)	(mm)	(mm)	(~9時) (mm)	
茨城県	北茨城市	花園	68.0	88.5	7.0	4.5	168.0
	筑西市	門井	145.5	58.0	38.0	67.0	308.5
	古河市	古河	120.5	51.5	21.0	5.5	198.5
	筑西市	下館	139.5	65.5	33.0	37.0	275.0
	石岡市	柿岡	42.5	59.5	17.5	57.0	176.5
	下妻市	下妻	101.5	60.0	98.0	9.5	269.0
	坂東市	坂東	9.0	32.5	104.0	7.0	152.5
栃木県	鹿嶋市	鹿嶋	30.5	14.0	19.5	102.5	166.5
	那須町	那須	82.0	48.0	19.0	2.5	151.5
	日光市	五十里	90.5	39.5	37.0	0.5	167.5
	那須塩原市	黒磯	106.0	33.5	26.0	2.0	167.5
	大田原市	大田原	95.0	72.0	13.5	2.5	183.0
	日光市	今市	110.0	86.5	53.5	0.0	250.0
	塩谷町	塩谷	92.0	42.5	42.0	3.0	179.5
	鹿沼市	鹿沼	92.0	60.0	75.5	1.5	229.0
	佐野市	葛生	99.0	54.5	13.5	1.0	168.0
	真岡市	真岡	103.0	22.0	26.5	9.5	161.0
群馬県	足利市	足利	98.0	48.0	9.0	0.5	155.5
	小山市	小山	85.0	30.0	28.5	14.0	157.5
埼玉県	桐生市	桐生	91.5	58.5	7.0	9.0	166.0
	久喜市	久喜	188.5	43.5	30.0	1.0	263.0
	飯能市	飯能	103.0	66.5	25.0	0.0	194.5
	桜区	さいたま	65.5	48.0	42.5	2.5	158.5
東京都	所沢市	所沢	75.5	104.0	37.5	0.5	217.5
	青梅市	青梅	140.0	52.5	32.0	0.5	225.0
	練馬区	練馬	57.0	44.5	48.0	2.5	152.0
	八王子市	八王子	134.5	86.0	48.5	1.0	270.0
	府中市	府中	71.0	123.0	56.5	2.0	252.5
	世田谷区	世田谷	17.0	153.5	89.0	4.0	263.5
千葉県	大島町	大島北ノ山	72.0	4.0	88.0	2.5	166.5
	我孫子市	我孫子	85.0	11.5	148.5	6.0	251.0
神奈川県	君津市	坂畑	0.5	87.0	64.5	2.5	154.5
	相模原市	相模湖	93.5	36.0	38.5	0.5	168.5
	相模原市	相模原中央	12.0	102.0	64.0	2.0	180.0
	山北町	丹沢湖	110.0	1.5	43.5	0.5	155.5
	海老名市	海老名	13.5	98.0	108.0	0.5	220.0
	藤沢市	辻堂	17.5	29.5	113.0	0.0	160.0
山梨県	箱根町	箱根	113.5	0.0	39.0	0.5	153.0
	山中湖村	山中	70.0	65.5	29.5	0.0	165.0
静岡県	伊豆市	湯ヶ島	34.0	22.5	156.0	2.0	214.5
	伊豆市	天城山	107.0	59.0	168.5	7.0	341.5
	東伊豆町	稲取	51.5	14.5	91.0	0.0	157.0
愛知県	一宮市	一宮	173.0	67.0	32.0	0.0	272.0
	愛西市	愛西	89.0	83.0	30.5	0.0	202.5
	豊田市	豊田	44.5	78.0	47.0	0.0	169.5
	東海市	東海	90.5	102.0	47.5	0.0	240.0
	豊田市	阿蔵	84.5	3.5	98.0	0.0	186.0
	岡崎市	岡崎	41.0	263.5	143.0	0.0	447.5
	新城市	作手	84.0	9.0	98.0	0.0	191.0
	新城市	新城	72.5	1.0	89.5	0.0	163.0
	一色町	一色	44.5	46.0	118.5	0.0	209.0
	蒲郡市	蒲郡	9.5	210.5	146.0	0.0	366.0
	南知多町	南知多	2.5	10.0	149.0	0.0	161.5
	豊橋市	豊橋	226.0	7.5	118.0	0.0	351.5
	田原市	田原	10.0	8.0	153.0	0.0	171.0
岐阜県	高山市	六蔵	135.0	7.0	14.0	0.0	156.0
	下呂市	金山	111.0	19.0	22.5	0.0	152.5
	多治見市	多治見	47.0	78.0	26.5	0.0	151.5
三重県	鳥羽市	鳥羽	6.5	28.5	206.5	0.0	241.5

注意：アメダスは観測地点が多いため、期間中の降水量の合計が150mm以上の地点

気象官署とアメダスの最大1時間降水量表

平成20年8月28日00時～31日09時

気象官署

都県名	官署名	降水量(mm)	月日	時分
茨城県	水戸	32.0	8/29	05:46
栃木県	宇都宮	38.0	8/29	22:34
	日光(特)	24.0	8/30	00:42
群馬県	前橋	17.5	8/28	18:13
埼玉県	熊谷	51.0	8/28	17:02
	秩父(特)	13.5	8/28	15:54
千葉県	銚子	13.5	8/31	00:07
	千葉	39.5	8/30	22:04
	館山(特)	38.5	8/30	20:47
	勝浦(特)	8.5	8/30	20:42
東京都	東京	25.5	8/29	23:16
	大島	31.5	8/30	04:18
	三宅島	24.0	8/30	22:32
	八丈島	16.0	8/29	20:46
神奈川県	横浜	12.5	8/29	04:59
新潟県	新潟	4.5	8/29	22:22
	高田(特)	2.0	8/29	21:52
	相川(特)	5.5	8/28	15:27
富山県	富山	5.5	8/28	20:55
	伏木(特)	5.5	8/28	19:25
石川県	金沢	22.5	8/28	15:19
	輪島	18.5	8/29	13:33
福井県	福井	2.5	8/29	11:36
	敦賀(特)	1.0	8/30	10:36

都県名	官署名	降水量(mm)	月日	時分
山梨県	甲府	16.5	8/28	18:59
	河口湖(特)	15.5	8/30	03:40
長野県	長野	16.0	8/30	08:14
	松本(特)	9.0	8/30	14:54
	飯田(特)	15.0	8/31	20:17
	軽井沢	44.0	8/30	06:45
岐阜県	諏訪(特)	14.0	8/30	06:26
	岐阜	28.5	8/28	21:39
	高山(特)	33.5	8/28	20:06
静岡県	静岡	13.5	8/30	02:50
	浜松(特)	7.5	8/30	12:22
	御前崎	13.0	8/30	11:42
	三島(特)	18.5	8/28	08:25
	石廊崎(特)	13.0	8/29	23:55
愛知県	網代(特)	43.5	8/30	02:35
	名古屋	84.0	8/29	00:22
	伊良湖(特)	26.0	8/30	10:21
三重県	津	22.5	8/29	14:39
	尾鷲(特)	88.5	8/29	17:29
	四日市(特)	10.5	8/30	16:05
	上野(特)	11.0	8/30	08:07

(特)は特別地域気象観測所

アメダス

最大1時間降水量40mm以上の地点

都県名	市町村名	アメダス地点名	降水量(mm)	月日	時分
茨城県	北茨城市	花園	60.0	08/29	01:00
	大子町	大子	54.5	08/29	02:20
	筑西市	門井	57.5	08/28	19:00
	笠間市	笠間	50.5	08/29	04:50
	古河市	古河	51.0	08/28	21:51
	筑西市	下館	49.0	08/28	17:40
	石岡市	柿岡	44.0	08/29	04:30
	下妻市	下妻	49.0	08/30	22:15
	土浦市	土浦	49.5	08/29	04:37
鹿嶋市	鹿嶋	63.0	08/31	01:00	
栃木県	那須塩原市	黒磯	41.0	08/28	20:40
	大田原市	大田原	43.5	08/28	20:50
	日光市	今市	56.5	08/28	18:34
	高根沢町	高根沢	42.5	08/29	23:00
	那須烏山市	烏山	47.0	08/28	22:30
	鹿沼市	鹿沼	44.5	08/30	15:55
	佐野市	葛生	53.5	08/28	17:50
	真岡市	真岡	49.5	08/29	00:10
群馬県	沼田市	沼田	50.5	08/29	21:50
	高崎市	榛名山	40.5	08/29	23:10
	桐生市	桐生	46.0	08/29	20:30
埼玉県	久喜市	久喜	77.0	08/28	20:52
東京都	奥多摩町	小河内	41.0	08/29	19:40
	青梅市	青梅	55.0	08/28	22:37
	八王子市	八王子	63.0	08/29	02:08
	府中市	府中	58.5	08/29	03:28
	世田谷区	世田谷	54.0	08/29	23:30
千葉県	我孫子市	我孫子	105.0	08/30	19:14
	市原市	牛久	45.0	08/29	06:31
	君津市	坂畑	43.5	08/29	06:13
	大多喜町	大多喜	40.0	08/30	20:10
神奈川県	相模原市	相模原中央	62.0	08/29	02:40
	山北町	丹沢湖	43.0	08/28	13:30
	海老名市	海老名	45.5	08/29	23:07
	藤沢市	辻堂	60.5	08/30	00:50
	三浦市	三浦	47.0	08/30	05:20
長野県	上田市	菅平	44.0	08/30	02:27
	茅野市	白樺湖	40.0	08/30	06:40
山梨県	身延町	切石	45.5	08/28	17:32
静岡県	川根本町	川根本町	59.5	08/28	15:49
	伊豆市	土肥	43.5	08/30	03:20
	伊豆市	湯ヶ島	54.5	08/30	02:40
	伊豆市	天城山	53.5	08/30	02:10
愛知県	一宮市	一宮	120.0	08/28	23:10
	愛西市	愛西	51.5	08/28	24:00
	東海市	東海	56.5	08/29	05:15
	岡崎市	岡崎	146.5	08/29	02:00
	新城市	新城	42.0	08/28	12:21
	蒲郡市	蒲郡	71.5	08/29	03:31
	豊橋市	豊橋	76.0	08/28	14:50
岐阜県	高山市	清見	41.5	08/28	19:20
	高山市	六蔵	73.0	08/28	19:30
	郡上市	八幡	44.0	08/28	20:20
	美濃市	美濃	60.5	08/28	22:34
	揖斐川町	揖斐川	64.5	08/29	12:21
	瑞浪市	柄石峠	56.5	08/29	01:50
	多治見市	多治見	42.0	08/29	00:55
三重県	いなべ市	北勢	60.0	08/29	12:50
	鳥羽市	鳥羽	72.5	08/30	10:54
石川県	輪島市	門前	42.5	08/29	06:00
福井県	勝山市	勝山	58.5	08/28	17:10
	大野市	大野	64.5	08/28	17:07
	池田町	板垣	56.5	08/28	17:40
	大野市	九頭竜	43.5	08/28	18:30

注意：アメダスは観測地点が多いため、最大1時間降水量が40mm以上の地点のみを掲載しています。

気象官署とアメダスの極値更新状況

気象官署

統計開始以来及び8月としての極値更新は共にありませんでした。

アメダス（統計期間10年以上の観測所）

日降水量（2008年8月28日00時～31時09時）

統計開始以来の極値更新

都県名	市町村名	アメダス地点名	更新値		従来値		統計開始年月
			降水量(mm)	更新月日	降水量(mm)	従来年月日	
愛知県	岡崎市	岡崎	263.5	8/29	179	2000/09/12	1976/01

8月としての極値更新

都県名	市町村名	アメダス地点名	更新値		従来値		統計開始年月
			降水量(mm)	更新月日	降水量(mm)	従来年月日	
愛知県	一宮市	一宮	173.0	8/28	135	1977/08/17	1976/08
	岡崎市	岡崎	263.5	8/29	159	1982/08/03	1976/08
	南知多町	南知多	149.0	8/30	136	1982/08/01	1976/08
福井県	池田町	板垣	113.5	8/28	97	1983/08/18	1976/08

最大1時間降水量（2008年8月28日00時～31時09時）

統計開始以来の極値更新

都県名	市町村名	アメダス地点名	更新値			従来値		統計開始年月
			降水量(mm)	更新月日	時分	降水量(mm)	従来年月日	
茨城県	筑西市	門井	57.5	08/28	19:00	53	1989/09/10	1982/06
埼玉県	久喜市	久喜	77.0	08/28	20:52	62	1983/09/07	1976/04
東京都	八王子市	八王子	63.0	08/29	02:08	62	1998/07/30	1976/01
	府中市	府中	58.5	08/29	03:28	56	2000/09/12	1976/12
千葉県	我孫子市	我孫子	105.0	08/30	19:14	73	2003/08/05	1976/01
愛知県	一宮市	一宮	120.0	08/28	23:10	76	2004/07/10	1976/01
	岡崎市	岡崎	146.5	08/29	02:00	55	2000/09/12	1976/01
	蒲郡市	蒲郡	71.5	08/29	03:31	67	1999/08/20	1979/01
岐阜県	高山市	六厩	73.0	08/28	19:30	54	2004/10/20	1978/11
福井県	勝山市	勝山	58.5	08/28	17:10	50	2001/08/19	1993/10
	大野市	大野	64.5	08/28	17:07	50	1985/09/07	1976/03

8月としての極値更新

都県名	市町村名	アメダス地点名	更新値			従来値		統計開始年月
			降水量(mm)	更新月日	時分	降水量(mm)	従来年月日	
茨城県	北茨城市	花園	60.0	08/29	01:00	59	2003/08/21	1976/08
	筑西市	門井	57.5	08/28	19:00	47	2006/08/22	1982/08
	笠間市	笠間	50.5	08/29	04:50	42	1989/08/27	1976/08
	下妻市	下妻	49.0	08/30	22:15	49	1994/08/20	1976/08
	鹿嶋市	鹿嶋	63.0	08/31	01:00	40	2005/08/12	1976/08
埼玉県	久喜市	久喜	77.0	08/28	20:52	57	1997/08/14	1976/08
東京都	八王子市	八王子	63.0	08/29	02:08	48	2003/08/08	1976/08
	府中市	府中	58.5	08/29	03:28	50	1997/08/23	1977/08
千葉県	我孫子市	我孫子	105.0	08/30	19:14	73	2003/08/05	1976/08
	市原市	牛久	45.0	08/29	06:31	38	2001/08/26	1978/08
神奈川県	藤沢市	辻堂	60.5	08/30	00:50	32	1999/08/14	1992/08
山梨県	身延町	切石	45.5	08/28	17:32	38	1981/08/22	1978/08
愛知県	一宮市	一宮	120.0	08/28	23:10	59	1999/08/21	1976/08
	愛西市	愛西	51.5	08/28	24:00	49	1988/08/24	1979/08
	東海市	東海	56.5	08/29	05:15	37	1982/08/02	1976/08
	岡崎市	岡崎	146.5	08/29	02:00	42	1980/08/22	1976/08
	蒲郡市	蒲郡	71.5	08/29	03:31	67	1999/08/20	1979/08
岐阜県	高山市	丹生川	39.5	08/28	20:10	33	2008/08/19	1991/08
	高山市	六厩	73.0	08/28	19:30	35	1996/08/15	1979/08
三重県	いなべ市	北勢	60.0	08/29	12:50	49	1999/08/21	1976/08
福井県	勝山市	勝山	58.5	08/28	17:10	50	2001/08/19	1994/08
	大野市	大野	64.5	08/28	17:07	36	1985/08/19	1976/08
	大野市	板垣	56.5	08/28	17:40	44	1982/08/24	1976/08

3 警報等の発表状況

平成20年8月28日00時～31日09時の期間に発表された警報及び土砂災害警戒情報を表示します。表示は発表された県に色を塗ることで示します。なお、灰色で表示の範囲は東京管区外の府県、白色は発表されなかった都県です。



警報等の発表・解除時刻、対象細分区域など、より詳細な情報は各地方気象台が発表する「気象速報」をご覧ください。または該当する気象台に直接お問い合わせください。

最新の注意報・警報の発表状況は、気象庁ホームページでご確認ください。
<http://www.jma.go.jp/jp/warn/>

4 指定河川洪水予報発表状況

(国土交通省と気象庁が共同で発表したもののみ)

平成20年8月28日00時～8月31日09時

洪水予報区域名	番号	洪水予報	発表日時	発表
小貝川	第1号	洪水注意報(発表)	平成20年8月29日 0時10分	下館河川事務所・水戸地方気象台 ・宇都宮地方気象台
	第2号	洪水注意報	平成20年8月29日 3時00分	
	第3号	洪水警報	平成20年8月29日 7時10分	
	第4号	洪水警報	平成20年8月29日 7時40分	
	第5号	洪水警報	平成20年8月29日 9時55分	
	第6号	洪水警報	平成20年8月29日 12時40分	
	第7号	洪水注意報	平成20年8月29日 18時00分	
	第8号	洪水注意報	平成20年8月30日 2時15分	
	第9号	洪水注意報	平成20年8月30日 10時20分	
	第10号	洪水注意報解除	平成20年8月30日 16時40分	
入間川流域	第1号	洪水注意報(発表)	平成20年8月29日 0時50分	荒川上流河川事務所・熊谷地方気象台
	第2号	洪水注意報解除	平成20年8月29日 6時00分	
中川	第1号	洪水注意報(発表)	平成20年8月31日 0時35分	江戸川河川事務所・気象庁予報部 ・熊谷地方気象台
	第2号	洪水注意報解除	平成20年8月31日 4時40分	
浅川	第1号	洪水警報	平成20年8月29日 0時30分	京浜河川事務所・気象庁予報部
	第2号	洪水注意報(警報解除)	平成20年8月29日 1時10分	
	第3号	洪水警報(発表)	平成20年8月29日 1時55分	
	第4号	洪水注意報(警報解除)	平成20年8月29日 3時50分	
	第5号	洪水注意報解除	平成20年8月29日 4時45分	
多摩川	第1号	洪水警報(発表)	平成20年8月29日 3時30分	関東地方整備局・気象庁予報部
	第2号	洪水警報	平成20年8月29日 4時30分	
	第3号	洪水注意報(警報解除)	平成20年8月29日 5時50分	
	第4号	洪水注意報解除	平成20年8月29日 7時50分	
鶴見川	第1号	洪水注意報(発表)	平成20年8月30日 0時40分	京浜河川事務所・横浜地方気象台
	第2号	洪水注意報解除	平成20年8月30日 3時10分	
庄内川	第1号	洪水注意報(発表)	平成20年8月29日 2時15分	庄内川河川事務所・名古屋地方気象台
	第2号	洪水注意報(発表)	平成20年8月29日 3時30分	
	第3号	洪水注意報(発表)	平成20年8月29日 4時20分	
	第4号	洪水注意報解除	平成20年8月29日 8時30分	

この表は31日9時現在までの発表状況です。

最新の洪水予報の発表状況は、気象庁ホームページでご確認ください。

<http://www.jma.go.jp/jp/flood/>

問い合わせ先

東京管区気象台

技術部 気候・調査課

速報の内容について、私的使用又は引用等著作権法上認められた行為を除き、東京管区気象台に無断で転載等を行うことはできません。また、引用を行う際は適宜の方法により、必ず出所（東京管区気象台）を明示してください。速報の内容の全部または一部について、東京管区気象台に無断で改変を行うことはできません。