

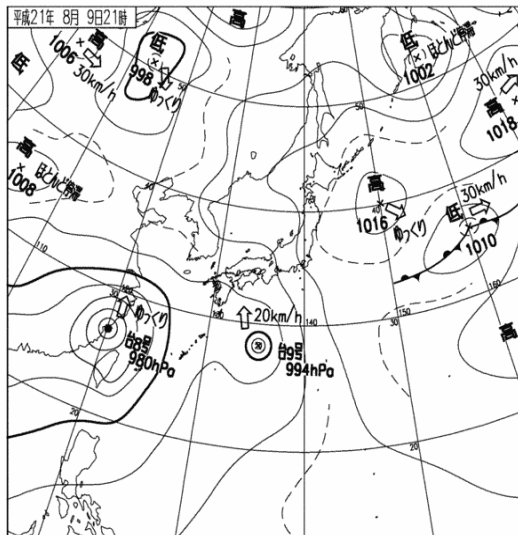
## 平成 21 年 8 月 8 日から 8 月 11 日にかけての台風第 9 号による兵庫県播磨北西部を中心とした大雨について

### 概要

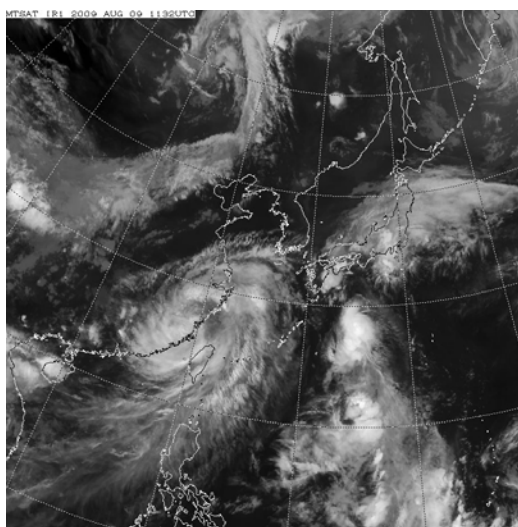
日本の南海上には 9 日 21 時に熱帯低気圧から変わった台風第 9 号がゆっくり北上しており、この台風から暖かく湿った空気が西日本に流れ込んでいたため、兵庫県では大気の状態が非常に不安定となった。このため、佐用町佐用では 9 日 21 時 17 分までの 1 時間に 89.0 ミリ、宍粟市一宮では 9 日 23 時 38 分までの 1 時間に 78.0 ミリを観測し、いずれも 8 月の日最大 1 時間降水量の年間の 1 位を更新し、佐用町佐用では 9 日の日降水量が 326.5 ミリと年間の 1 位を更新するなど、播磨北西部を中心に大雨となった。

この大雨により佐用町では死者 13 名、行方不明者 12 名のほか、豊岡市で行方不明者 1 名、朝来市で 1 名が死亡した。

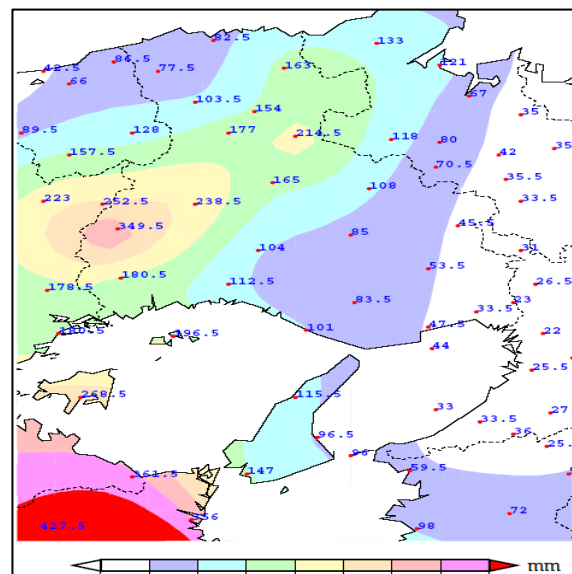
また、床上浸水は 602 棟、床下浸水は 1066 棟の被害が発生した。(兵庫県災害対策課 8 月 11 日 18 時 00 分現在調べ)



8 月 9 日 21 時の地上天気図

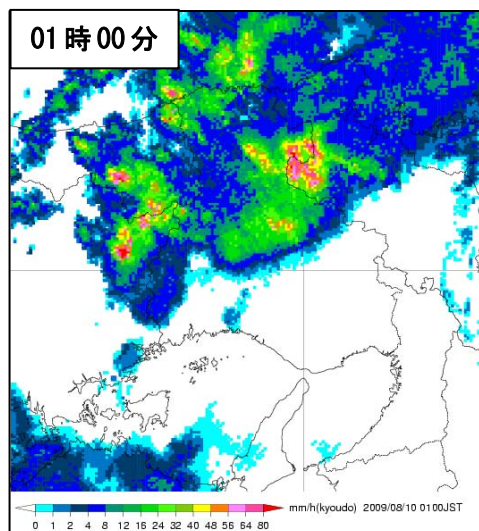
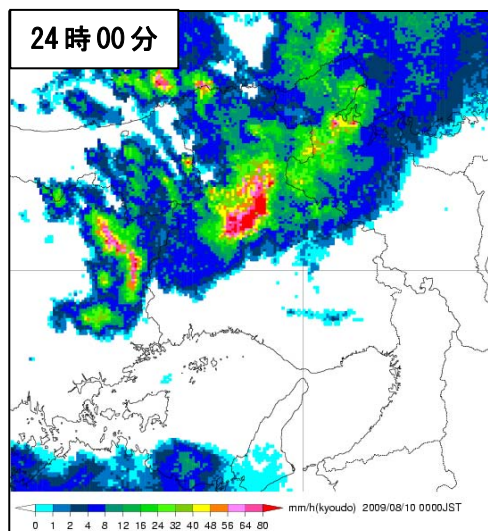
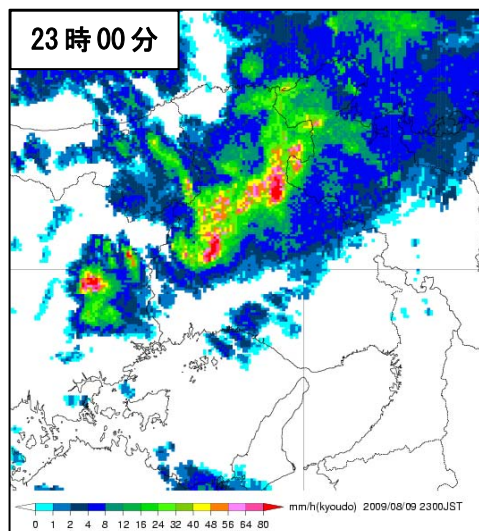
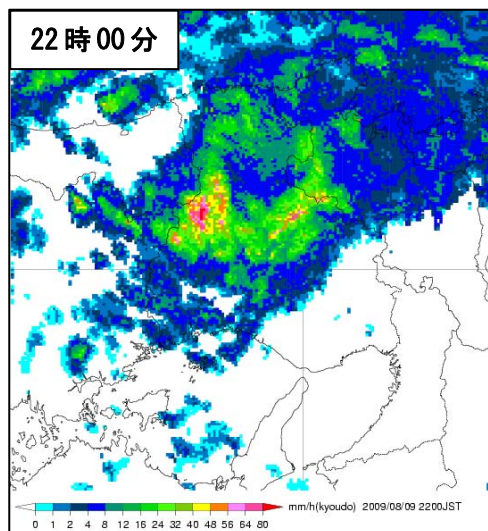
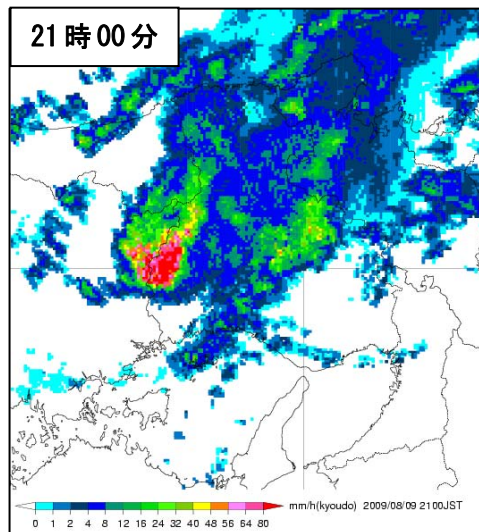
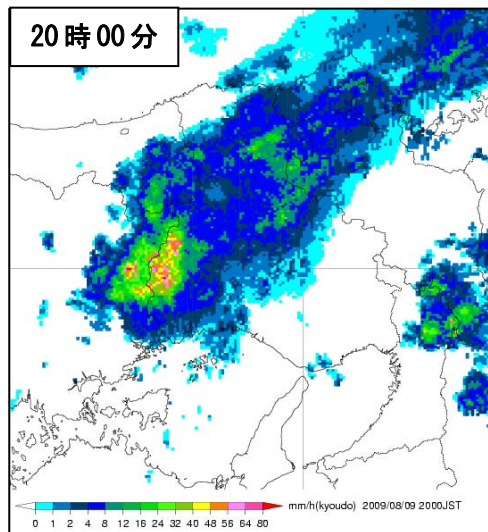


8 月 9 日 21 時の気象衛星赤外画像



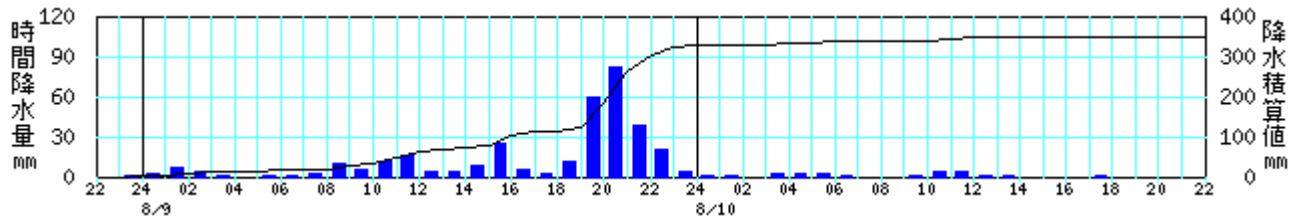
8 月 8 日 22 時～8 月 11 日 05 時の  
アメダス降水量積算図

レーダー画像 (8 月 9 日 20 時 00 分～8 月 10 日 01 時 00 分)

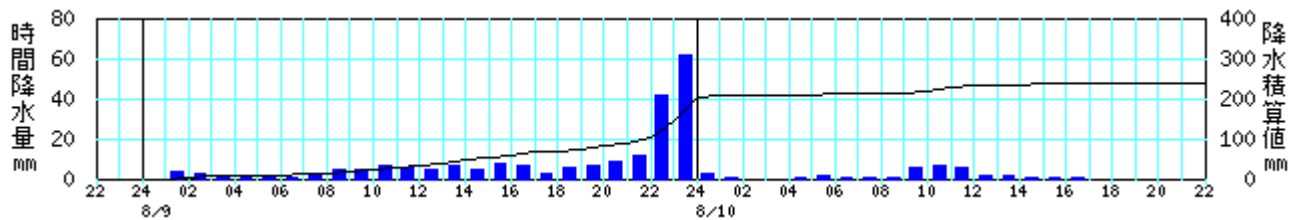


アメダス時系列グラフ (8 月 8 日 22 時～10 日 22 時)

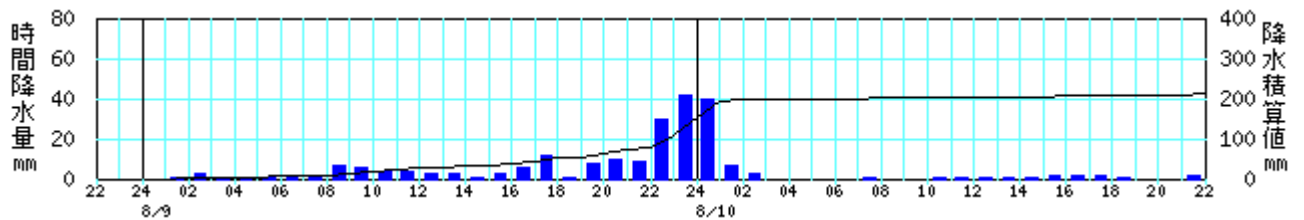
佐用 (佐用町)



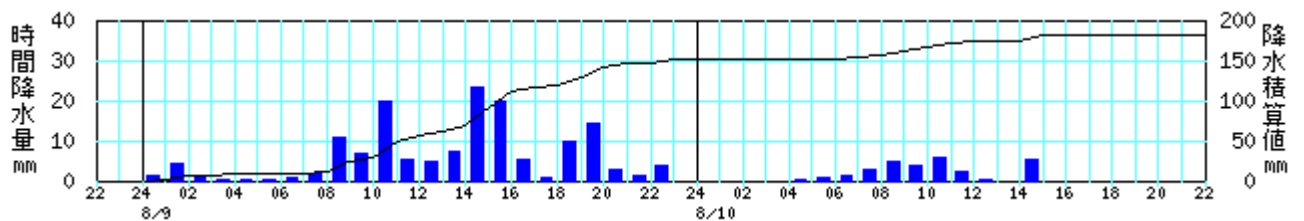
一宮 (宍粟市)



和田山 (朝来市)



上郡 (赤穂郡)



**観測表（兵庫県のアメダス）**

降り始めからの降水量の多い 5 地点（08 日 22 時～11 日 05 時）

順位	市町村名	地点名（よみ）	値（mm）
1	佐用郡佐用町	佐用（サヨウ）	349.5
2	宍粟市	一宮（イチノミヤ）	238.5
3	朝来市	和田山（ワダヤマ）	214.5
4	姫路市	家島（イヱジマ）	196.5
5	赤穂郡上郡町	上郡（カミゴホリ）	180.5

日降水量の多い方から 5 地点（09 日）

順位	市町村名	地点名（よみ）	値（mm）
1	佐用郡佐用町	佐用（サヨウ）	326.5
2	宍粟市	一宮（イチノミヤ）	204.5
3	朝来市	和田山（ワダヤマ）	151.5
4	赤穂郡上郡町	上郡（カミゴホリ）	151.0
5	養父市	大屋（オオヤ）	136.0

最大 1 時間降水量の多い方から 5 地点（08 日 22 時～11 日 05 時）

順位	市町村名	地点名（よみ）	値（mm）	起時	
				日	時分
1	佐用郡佐用町	佐用（サヨウ）	89.0	9	21:17
2	宍粟市	一宮（イチノミヤ）	78.0	9	23:38
3	朝来市	和田山（ワダヤマ）	55.5	9	23:33
4	養父市	大屋（オオヤ）	38.0	9	23:08
5	赤穂郡上郡町	上郡（カミゴホリ）	30.0	9	15:30
5	南あわじ市	南淡（ナンドン）	30.0	9	16:18

**極値更新表（兵庫県のアメダス）**

日降水量が 8 月として 1 位を記録した地点（9 日～10 日）

府県名	市町村名	地点名（よみ）	値（mm）	起日	統計開始年
兵庫県	佐用郡佐用町	佐用（サヨウ）	326.5	2009 年 8 月 9 日	1977 年
兵庫県	宍粟市	一宮（イチノミヤ）	204.5	2009 年 8 月 9 日	1976 年
兵庫県	朝来市	和田山（ワダヤマ）	151.5	2009 年 8 月 9 日	1976 年
兵庫県	赤穂郡上郡町	上郡（カミゴホリ）	151.0	2009 年 8 月 9 日	1976 年
兵庫県	養父市	大屋（オオヤ）	136.0	2009 年 8 月 9 日	1976 年
兵庫県	姫路市	家島（イヱジマ）	106.0	2009 年 8 月 9 日	1976 年

日最大 1 時間降水量が 1 位を記録した地点（08 日 22 時～11 日 05 時、統計期間 10 年以上）

府県名	市町村名	地点名（よみ）	値（mm）	起日	統計開始年
兵庫県	佐用郡佐用町	佐用（サヨウ）	89.0	2009 年 8 月 9 日	1977 年
兵庫県	宍粟市	一宮（イチノミヤ）	78.0	2009 年 8 月 9 日	1976 年

気象官署が執った措置

○注意報・警報の発表状況(赤字ゴシックは警報)

月 日	時 刻	細分区域	種 類
8月8日	23時45分	兵庫県	雷
8月9日	09時42分	阪神	雷
		北播丹波	雷
		播磨北西部	雷
		播磨南東部	雷
		播磨南西部	雷
		淡路島	大雨、雷、洪水
		北部	雷
11時50分	11時50分	阪神	雷
		北播丹波	雷
		播磨北西部	大雨、雷、洪水
		播磨南東部	雷
		播磨南西部	大雨、雷、洪水
		淡路島	大雨、雷、洪水
		北部	雷
13時10分	13時10分	阪神	雷
		北播丹波	雷
		播磨北西部	大雨、雷、洪水
		播磨南東部	雷
		播磨南西部	大雨、雷、洪水
		淡路島	大雨、雷、洪水
		北部	雷
14時15分	14時15分	阪神	雷
		北播丹波	雷
		播磨北西部	<b>大雨、洪水</b> 、雷
		播磨南東部	雷
		播磨南西部	<b>大雨、洪水</b> 、雷
		淡路島	大雨、雷、洪水
		北部	雷
17時23分	17時23分	阪神	大雨、雷、洪水
		北播丹波	雷
		播磨北西部	<b>大雨、洪水</b> 、雷
		播磨南東部	大雨、雷、洪水
		播磨南西部	<b>大雨、洪水</b> 、雷
		淡路島	大雨、雷、洪水
		北部	雷
20時14分	20時14分	阪神	雷
		北播丹波	雷
		播磨北西部	<b>大雨、洪水</b> 、雷
		播磨南東部	雷
		播磨南西部	<b>大雨、洪水</b> 、雷
		淡路島	雷
		北部	大雨、雷、洪水

	21 時 50 分	阪神 北播丹波 播磨北西部 播磨南東部 播磨南西部 淡路島 北部	雷 大雨、雷、洪水 <b>大雨、洪水</b> 、雷 雷 <b>大雨、洪水</b> 、雷 雷 大雨、洪水、雷
	23 時 51 分	阪神 北播丹波 播磨北西部 播磨南東部 播磨南西部 淡路島 北部	雷 大雨、雷、洪水 <b>大雨、洪水</b> 、雷 雷 <b>大雨、洪水</b> 、雷 雷 <b>大雨、洪水</b> 、雷
8 月 10 日	00 時 28 分	阪神 北播丹波 播磨北西部 播磨南東部 播磨南西部 淡路島 北部	雷 <b>大雨、洪水</b> 、雷 <b>大雨、洪水</b> 、雷 雷 <b>大雨、洪水</b> 、雷 雷 <b>大雨、洪水</b> 、雷
	03 時 37 分	阪神 北播丹波 播磨北西部 播磨南東部 播磨南西部 淡路島 北部	大雨、雷、洪水 <b>大雨、洪水</b> 、雷 <b>大雨、洪水</b> 、雷 大雨、雷、洪水 <b>大雨、洪水</b> 、雷 大雨、雷、洪水 <b>大雨、洪水</b> 、雷
	08 時 55 分	阪神 北播丹波 播磨北西部 播磨南東部 播磨南西部 淡路島 北部	大雨、雷、洪水 大雨、雷、洪水 <b>大雨、洪水</b> 、雷 大雨、雷、洪水 <b>大雨、洪水</b> 、雷 大雨、雷、洪水 <b>大雨</b> 、雷、洪水
	09 時 29 分	阪神 北播丹波 播磨北西部 播磨南東部 播磨南西部 淡路島 北部	大雨、雷、洪水 大雨、雷、洪水 <b>大雨、洪水</b> 、雷 大雨、雷、洪水 <b>大雨、洪水</b> 、雷 <b>大雨、洪水</b> 、雷 <b>大雨</b> 、雷、洪水
	12 時 18 分	阪神 北播丹波 播磨北西部 播磨南東部 播磨南西部 淡路島 但馬北部 但馬南部	大雨、雷、洪水 大雨、雷、洪水 <b>大雨、洪水</b> 、雷 大雨、雷、洪水 <b>大雨、洪水</b> 、雷 <b>大雨、洪水</b> 、雷、強風、波浪 大雨、雷、洪水 <b>大雨</b> 、洪水、雷

8 月 10 日	13 時 52 分	阪神 北播丹波 播磨北西部 播磨南東部 播磨南西部 淡路島 但馬北部 但馬南部	大雨、雷、洪水 大雨、雷、洪水 <b>大雨</b> 、雷、洪水 大雨、雷、洪水 <b>大雨</b> 、雷、洪水 大雨、雷、洪水、強風、波浪 大雨、雷、洪水 <b>大雨</b> 、雷、洪水
	16 時 11 分	阪神 北播丹波 播磨北西部 播磨南東部 播磨南西部 淡路島 北部	大雨、雷、洪水 大雨、雷、洪水 大雨、雷、洪水 大雨、雷、洪水 大雨、雷、洪水 大雨、雷、洪水、強風、波浪 大雨、雷、洪水
	20 時 52 分	阪神 北播丹波 播磨北西部 播磨南東部 播磨南西部 淡路島 北部	大雨、雷、洪水、強風、波浪 大雨、雷、洪水 大雨、雷、洪水 大雨、雷、洪水 大雨、雷、洪水、強風、波浪 大雨、雷、洪水
8 月 11 日	03 時 11 分	阪神 北播丹波 播磨北西部 播磨南東部 播磨南西部 淡路島 北部	雷 雷 大雨、雷 雷 大雨、雷 雷 大雨、雷
	06 時 40 分	兵庫県	解除

○府県気象情報

月 日	時 刻	対 象 地 域
8 月 9 日	12 時 25 分	大雨と落雷及び突風に関する兵庫県気象情報第 1 号
	14 時 50 分	大雨と落雷及び突風に関する兵庫県気象情報第 2 号
	17 時 45 分	大雨と落雷及び突風に関する兵庫県気象情報第 3 号
	20 時 50 分	大雨と落雷及び突風に関する兵庫県気象情報第 4 号
	22 時 20 分	大雨と落雷及び突風に関する兵庫県気象情報第 5 号
8 月 10 日	00 時 41 分	兵庫県記録的短時間大雨情報第 1 号
	00 時 58 分	兵庫県記録的短時間大雨情報第 2 号
	02 時 35 分	大雨と落雷及び突風に関する兵庫県気象情報第 6 号
	07 時 25 分	平成 21 年台風第 9 号に関する兵庫県気象情報第 7 号
	10 時 05 分	平成 21 年台風第 9 号に関する兵庫県気象情報第 8 号
	11 時 43 分	平成 21 年台風第 9 号に関する兵庫県気象情報第 9 号
	14 時 53 分	平成 21 年台風第 9 号に関する兵庫県気象情報第 10 号
	16 時 50 分	平成 21 年台風第 9 号に関する兵庫県気象情報第 11 号
21 時 25 分	平成 21 年台風第 9 号に関する兵庫県気象情報第 12 号	
8 月 11 日	06 時 30 分	平成 21 年台風第 9 号に関する兵庫県気象情報第 13 号

○土砂災害警戒情報

月 日	時 刻		対 象 地 域
8 月 9 日	20 時 10 分	第 1 号	宍粟市※、佐用町※
8 月 10 日	00 時 55 分	第 2 号	丹波市※、神河町※、豊岡市※、朝来市※、養父市※、宍粟市、佐用町
	05 時 05 分	第 3 号	豊岡市、朝来市、養父市、宍粟市、佐用町
	09 時 40 分	第 4 号	姫路市※、宍粟市、佐用町
	13 時 25 分	第 5 号	宍粟市、佐用町
	15 時 45 分	第 6 号	全警戒解除

※印は、新たに警戒対象となった市町を示す。

○指定河川洪水予報

兵庫県市川水系市川（兵庫県中播磨県民局・神戸海洋気象台 共同発表）

月日	時刻		標 題
8 月 10 日	03 時 05 分	第 1 号	はん濫注意情報
	05 時 20 分	第 2 号	はん濫注意情報解除

円山川（豊岡河川国道事務所・神戸海洋気象台 共同発表）

月日	時刻		標 題
8 月 10 日	03 時 30 分	第 1 号	はん濫注意情報
	11 時 30 分	第 2 号	はん濫注意情報解除

出石川（豊岡河川国道事務所・神戸海洋気象台 共同発表）

月日	時刻		標 題
8 月 10 日	01 時 15 分	第 1 号	はん濫注意情報
	01 時 45 分	第 2 号	はん濫警戒情報（警報）
	05 時 40 分	第 3 号	はん濫注意情報（警報から注意報）
	07 時 00 分	第 4 号	はん濫注意情報解除



揖保川上流（姫路河川国道事務所・神戸海洋気象台 共同発表）

月日	時刻		標題
8 月 10 日	01 時 20 分	第 1 号	はん濫注意情報
	06 時 35 分	第 2 号	はん濫注意情報解除

揖保川下流（姫路河川国道事務所・神戸海洋気象台 共同発表）

月日	時刻		標題
8 月 10 日	01 時 55 分	第 1 号	はん濫警戒情報（警報）
	02 時 45 分	第 2 号	はん濫危険情報（警報）
	04 時 55 分	第 3 号	はん濫警戒情報（警報）
	07 時 15 分	第 4 号	はん濫注意情報解除

（注）この資料は速報として取り急ぎまとめたもので、後日内容の一部訂正や追加することがあります。

本件の問い合わせ先  
神戸海洋気象台業務課  
TEL 078-222-8907