

(速 報)

平成21年 台風第18号について

目 次

- | | |
|-------|----------------------|
| 資料 1 | 気象概況 |
| 資料 2 | 台風経路図 |
| 資料 3 | 地上天気図、沿岸波浪実況図 |
| 資料 4 | 気象衛星画像、レーダーエコー図 |
| 資料 5 | 暴風域・強風域入出日時 |
| 資料 6 | 台風期間における観測値 |
| 資料 7 | 注意報・警報発表状況 |
| 資料 8 | 時系列図（降水量、風向・風速、現地気圧） |
| 資料 9 | 観測値表（降水量、風向・風速） |
| 資料 10 | 海面気圧と風速の時系列図 |
| 資料 11 | 被害状況 |

注）この報告は、10月7日17時までの資料により速報として取り急ぎまとめたものです。
後日、内容の一部訂正や追加をすることがあります。

この資料に関する問合せ先：南大東島地方気象台技術課（TEL：09802-2-2006）

平成21年10月8日



南大東島地方気象台

資料1 気象概況

< 台風の進路と勢力 >

29日09時にマーシャル諸島付近で発生した熱帯低気圧が西に進みながら発達し、29日21時には台風第18号となった。この台風は、さらに発達しながら西北西へ進み、4日9時には中心付近の最大風速が55m/sの猛烈な台風となった。その後北西へ進み、中心付近の最大風速は50m/sと非常に強い勢力を維持しながら北上を続け、6日09時には大東島地方の南約370キロの海上に達した。大東島地方は、6日18時頃に台風の暴風域に入り、7日2時頃には南大東島の北西70キロの海上を北北東に進み、7日07時頃に暴風域から抜けた。

< 強風、暴風 >

強風域に入った時間は、6日06時頃であった。強風域から抜けた時間は7日16時頃であった。

暴風域に入っていた時間帯は、6日18時頃から7日7時頃まで(約13時間)であった。台風がかなり接近した時間帯6日23時55分に最大瞬間風速58.9m/sの南東の風を観測した。

< 雨 >

大東島地方では、暴風域に入る少し前から雨が降り始め、その後、台風の最接近に伴い強い雨となった。

南大東島では、6日13時から雨が降り始め、7日16時までに218.5mmの降水量を観測した。また、6日21時11分には最大1時間降水量30.5mmを観測した。

< 波 >

大東島地方では、6日未明から波の高さが6メートルを超えとの予想から、5日18時20分に波浪警報を発表した。波浪警報は7日16時16分に波浪注意報に切替え7日17時現在も継続中である。

< 潮位 >

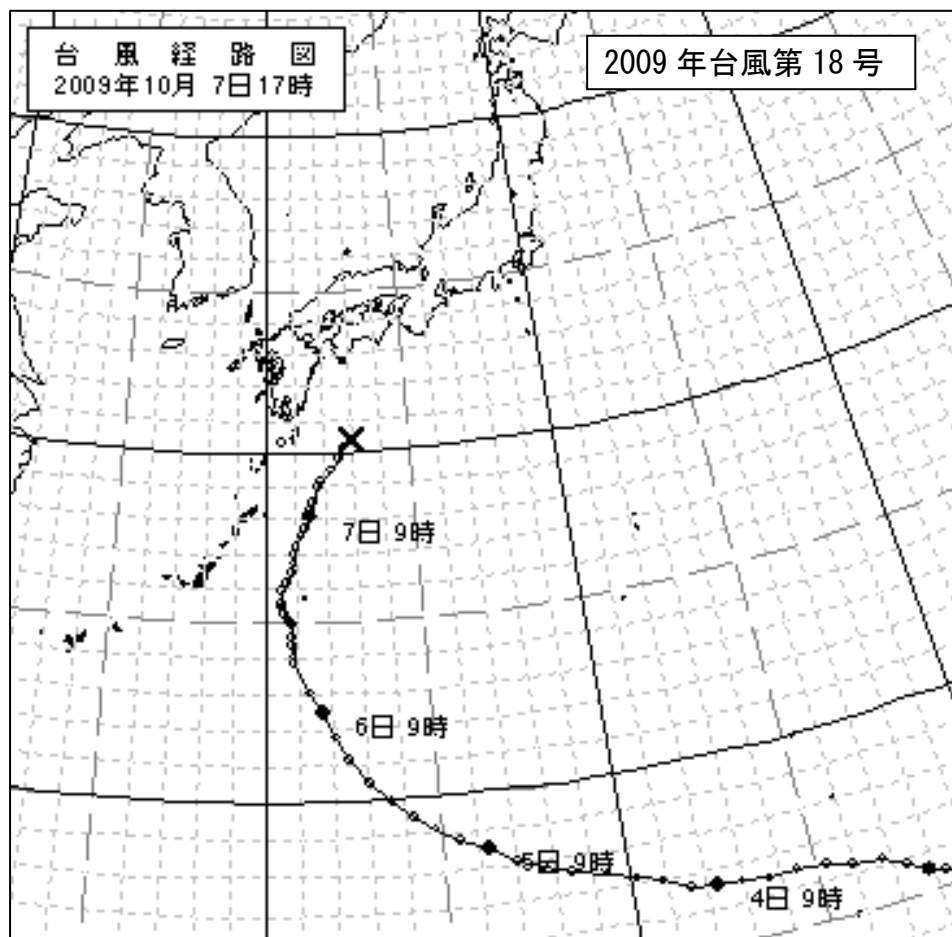
台風の接近に伴う気圧低下による吸い上げ効果や吹き寄せ効果により、潮位が高くなった。

最大潮位偏差^注(実測潮位 - 推算潮位)は、70センチ(6日23時24分)であった。

最高潮位(標高)^注は、6日19時47分(満潮時間:19時25分)に172センチを記録した。(注意報基準:150cm)

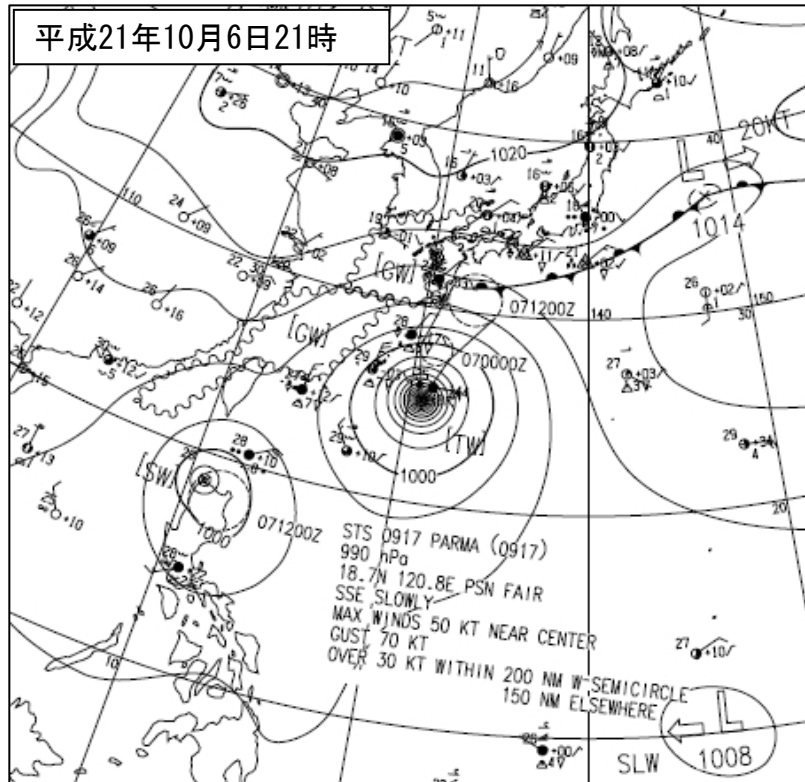
注:最高潮位、最大潮位偏差は速報値をもとに計算しており、今後修正する可能性がある。

資料 2 台風経路図

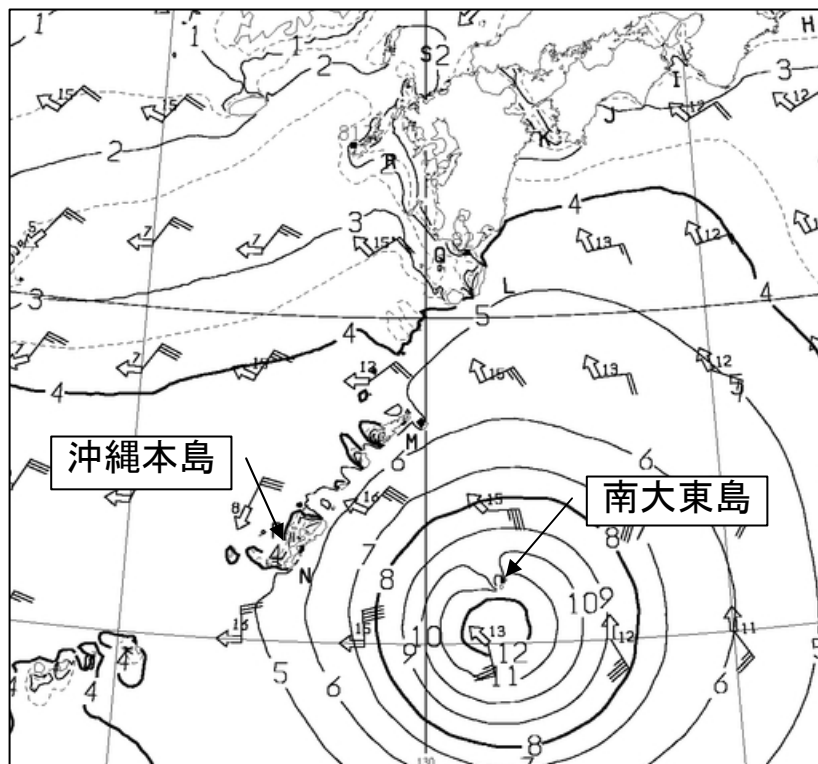


台風第18号経路図（2009年10月7日17時現在 速報値）

資料3 地上天気図、沿岸波浪実況図

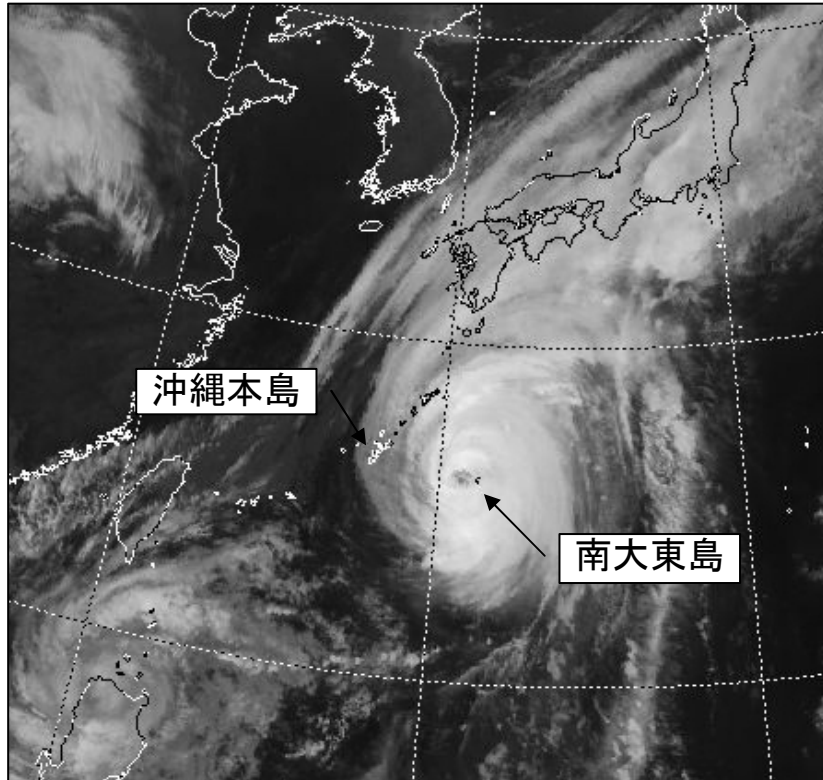


地上天気図 平成21年10月6日21時

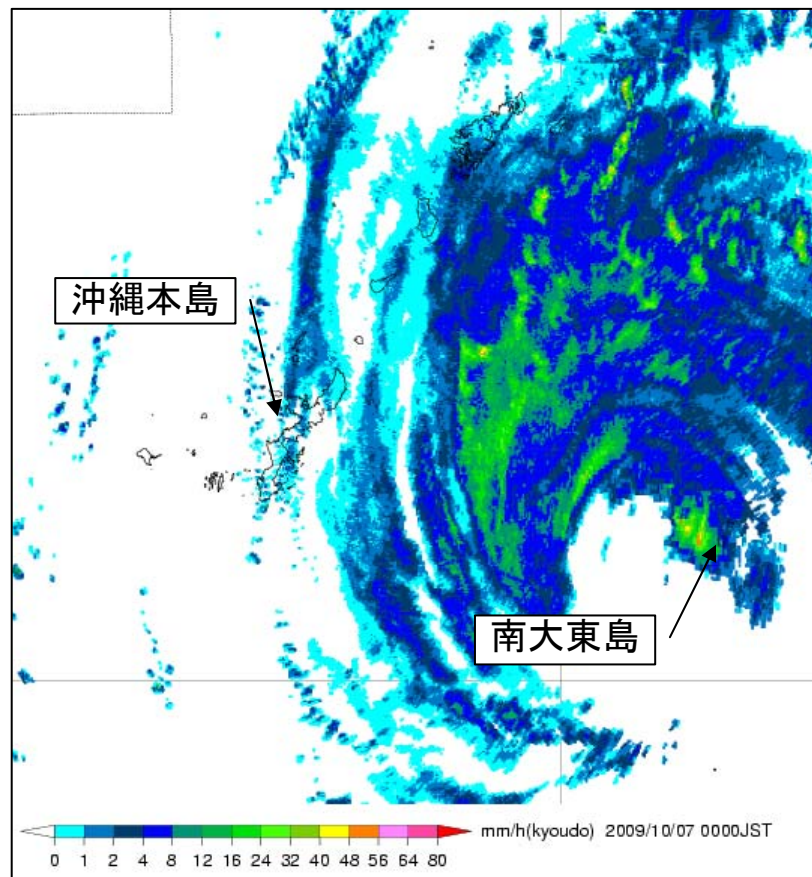


実況波浪図 平成21年10月6日21時

資料4 気象衛星画像、レーダーエコー図



気象衛星画像（赤外）平成21年10月7日00時



レーダーエコー図 平成21年10月7日00時00分

資料 5 暴風域・強風域入出日時

大東島地方 台風発生日時
 暴風警報、強風注意報の発表状況 10月 6日 17時

一次細分区域	大東島地方	
二次細分区域		
暴風警報発表日時	10月6日 14時06分	
解除日時	10月 7日 09時15分	
強風注意報発表日時	10月 5日 18時20分	
解除日時	10月7日 16時16分	

暴風・強風域等入出日時(入出日時は、二次細分区域における気象官署(*)またはアメダス地点の位置を用いて求めています。)

入出計算に用いた地点	南大東*	
暴風域に入った日時	10月 6日 19時頃	
出た日時	10月 7日 07時頃	
強風域に入った日時	10月 6日 06時頃	
出た日時	10月 7日 16時頃	
最接近日時	10月 7日 02時頃	
最接近距離	北西 約70km	

この資料は10月7日17時現在の資料で、後日修正することがあります。

資料 6 台風期間における観測値

	南大東島	
最低海面気圧		955.9hPa
起時	10月7日	00時08分
最大風速	南南東	39.1]m/s
起時	10月7日	01時13分
最大瞬間風速	南東	58.9)m/s
起時	10月6日	23時55分
期間降水量		218.5mm
期間始まり	10月6日	00 時
期間終わり	10月7日	16 時
最大日降水量		164.0mm
起日	10月6日	
最大1時間降水量		30.5mm
起時	10月6日	21時11分

"]"は準正常値、"]"は資料不足値を表します。

この資料は10月7日 16 時 現在の資料で、後日修正することがあります。

資料7 注意報・警報発表状況

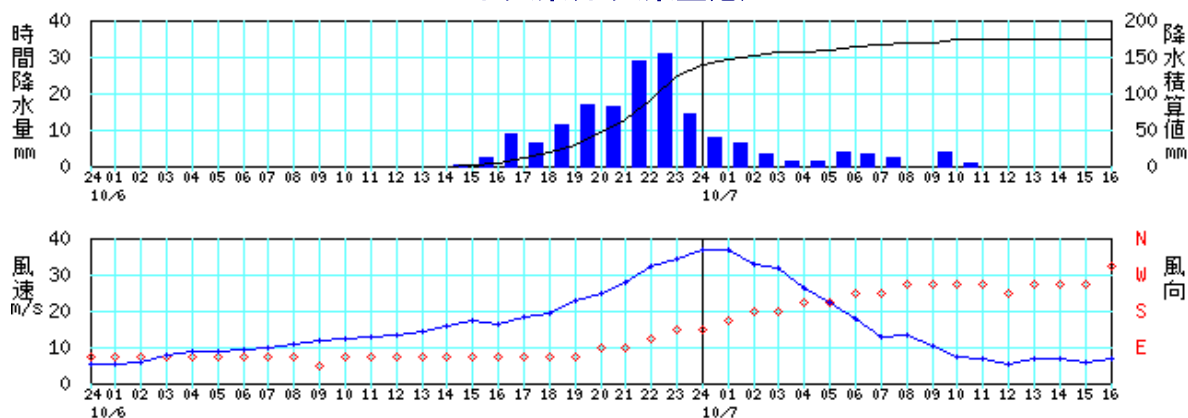
地域	種類		発表日時	解除日時
	警報	注意報		
大東島地方		波浪	2009/10/5 11:09	(切替)
大東島地方	波浪	強風	2009/10/5 18:20	(切替)
大東島地方	波浪	雷, 強風, 高潮	2009/10/6 11:14	(切替)
大東島地方	暴風, 波浪	雷, 高潮	2009/10/6 14:06	(切替)
大東島地方	暴風, 波浪	大雨, 雷, 高潮	2009/10/6 21:15	(切替)
大東島地方	暴風, 波浪	雷, 高潮	2009/10/7 5:10	(切替)
大東島地方	波浪	雷, 強風, 高潮	2009/10/7 9:15	(切替)
大東島地方	波浪	強風	2009/10/7 11:00	(切替)
大東島地方		波浪	2009/10/7 16:16	(継続中)

平成21年10月7日16時16分現在

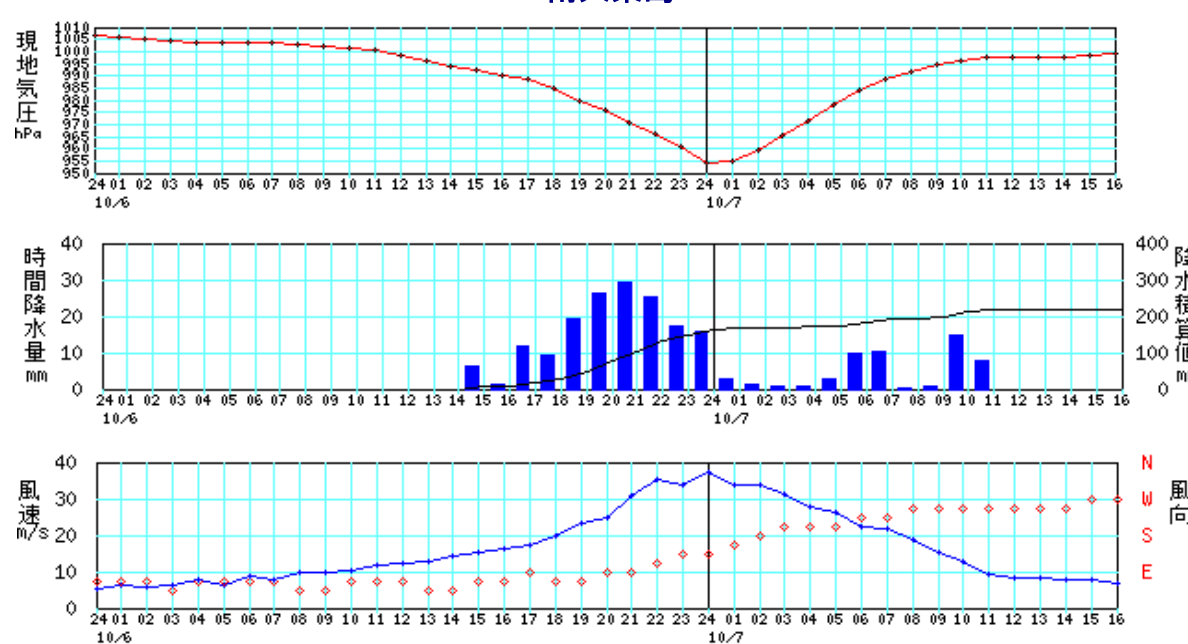
資料 8 時系列図

期間 (2009年10月6日0時~2009年10月7日16時)

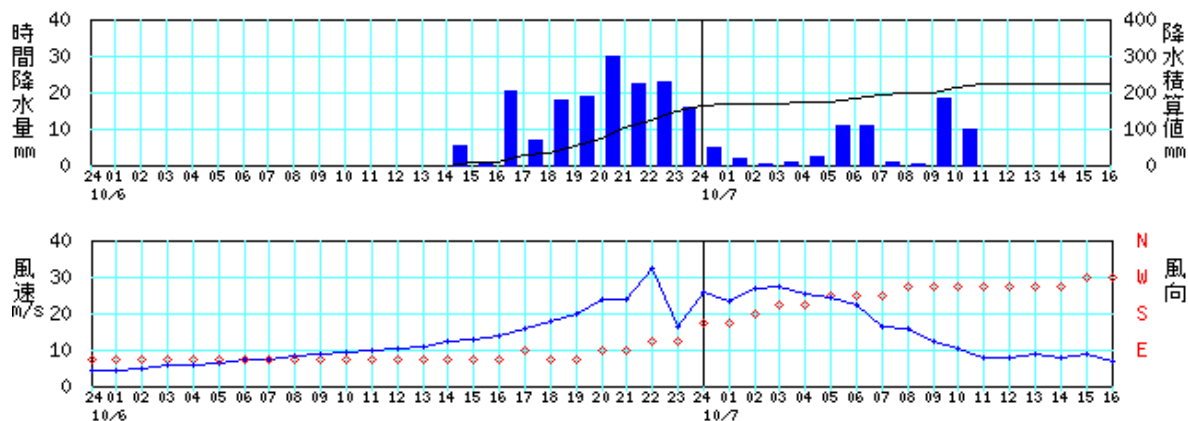
北大東(北大東空港)



南大東島



旧島(南大東島空港)



資料9 - 1 観測値表[降水量]

平成21年10月6日

大東島地方[降水量(mm)]

時刻 観測所名	01	02	03	04	05	06	07	08	09	10	11	12	13	14	15	16	17	18	19	20	21	22	23	24	日合計	日最大		日最大	
																										1時間降水量 最大	時分	10分間降水量 最大	時分
北大東	0.0	0.0	0.0	0.0	0.0	0.0	0.0	0.0	0.0	0.0	0.0	0.0	0.0	0.0	0.5	2.5	9.0	6.5	11.5	17.0	16.5	29.0	31.0	14.5	138.0	31.0]	2300	7.5]	2121
南大東	0.0	0.0	0.0	0.0	0.0	0.0	0.0	0.0	0.0	0.0	0.0	0.0	0.0	0.0	6.5	1.5	12.0	9.5	19.5	26.5	29.5	25.5	17.5	16.0	164.0	30.5]	2111	9.0]	1905
旧東	0.0	0.0	0.0	0.0	0.0	0.0	0.0	0.0	0.0	0.0	0.0	0.0	0.0	0.0	5.5	0.5	20.5	7.0	18.0	19.0	30.0	22.5	23.0	16.0	162.0	33.0]	2122	12.5]	1652

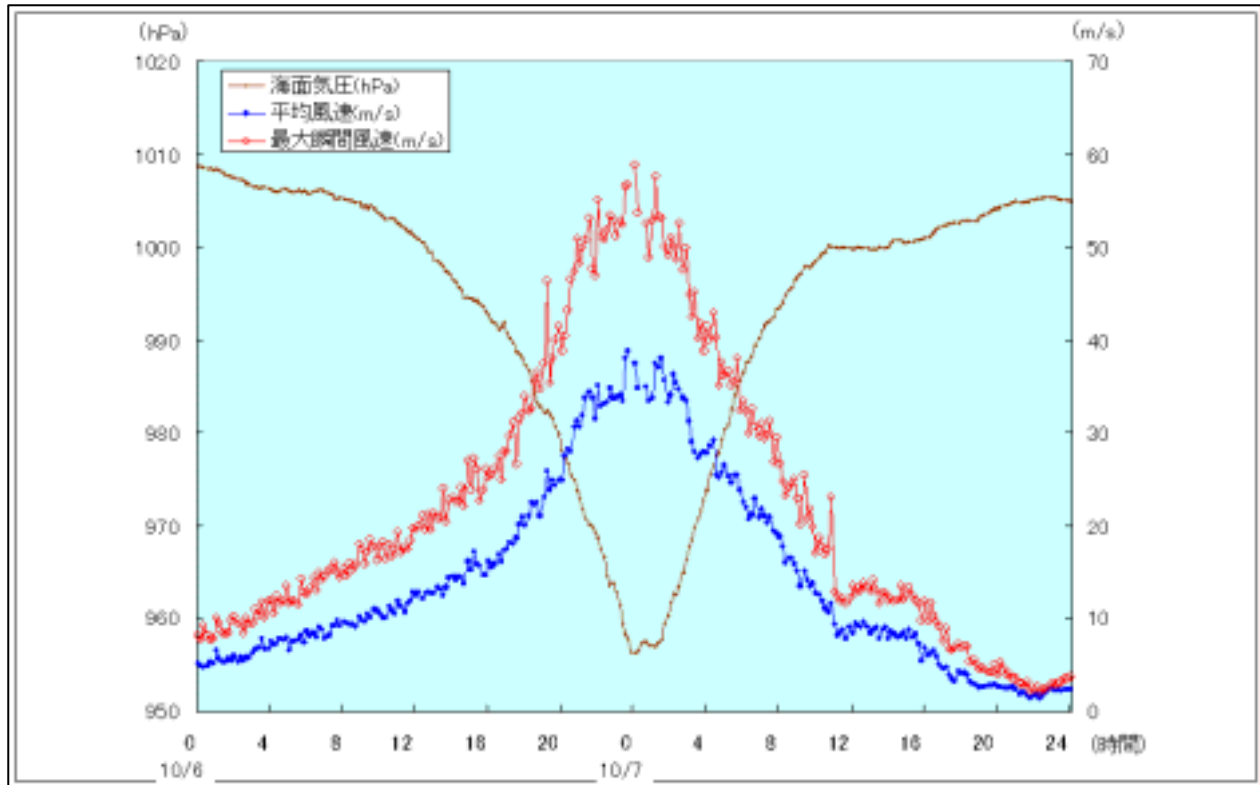
平成21年10月7日 16時現在

大東島地方[降水量(mm)]

時刻 観測所名	01	02	03	04	05	06	07	08	09	10	11	12	13	14	15	16	17	18	19	20	21	22	23	24	日合計	日最大		日最大		
																										1時間降水量 最大	時分	10分間降水量 最大	時分	
北大東	8.0	6.5	3.5	1.5	1.5	4.0	3.5	2.5	0.0	4.0	1.0	0.0	0.0	0.0	×	0.0]										36.0]	14.0]	0002	3.0]	0933
南大東	3.0	1.5	1.0	1.0	3.0	10.0	10.5	0.5	1.0	15.0	8.0	0.0	0.0	0.0	0.0	0.0										54.5]	16.0]	0002	10.5]	0928
旧東	5.0	2.0	0.5	1.0	2.5	11.0	11.0	1.0	0.5	18.5	10.0	0.0	0.0	0.0	0.0	0.0										63.0]	18.5]	1007	14.0]	0928

") "は準正常値、"] "は資料不足値、" × "は欠測を表します。

資料 1 0 海面気圧と風速の時系列図



海面気圧と風速の時系列図 南大東

資料 1 1 被害状況

平成 21 年 10 月 7 日（水）15 時 30 分現在：沖縄県防災危機管理課速報【第 5 報】

(1) 人的被害

なし

(2) 住民避難

- ・南大東村、自主避難 28 名（26 名はすでに帰宅）
- ・北大東村、自主避難 61 名（全員すでに帰宅）

(3) 住家被害

- ・全壊 1 棟（北大東村 1 棟）
- ・一部損壊 6 棟（南大東村 5 棟、北大東村 1 棟）

(4) 非住家被害

- ・半壊 4 棟（北大東村 4 棟）
- ・一部損壊 1 棟（南大東村 1 棟）

(5) 停電

- ・南大東村、400 戸（沖縄電力発表：7 日 15 時 00 分現在）

(6) その他

- ・6 日 13:00 村道 4 号線、高潮被害が予想されるため通行止め。7 日 15:30 現在解除

(7) 災害対策（警戒）本部設置状況

設置

沖縄県災害対策本部	10 月 6 日	14:06
南大東村災害対策本部	10 月 6 日	09:00
北大東村災害対策本部	10 月 6 日	09:00

交通機関への影響（航空会社および村からの情報）

航空便 10 月 6 日 3 便欠航、7 日 2 便欠航（10 月 7 日午後現在）

船舶便 1 便日程変更