

平成21年10月台風第18号に関する新潟県気象速報

目次

1. 気象の状況
 - ・資料作成の目的
 - (1) 気象状況
 - ・台風経路図、地上天気図、気象衛星画像
 - (2) レーダーエコー合成図
 - (3) 沿岸波浪実況図
 - (4) 降水量分布図
 - (5) 降水量表
 - (6) 最大風速表および最大瞬間風速表
 - (7) 極値更新状況
2. 気象台の執った措置
 - (1) 警報・注意報の発表状況.
 - (2) 府県・地方気象情報の発表状況
 - (3) 部外機関への説明等
3. 主な被害状況

新潟地方気象台
平成21年10月9日

1. 気象の状況

<資料作成の目的>

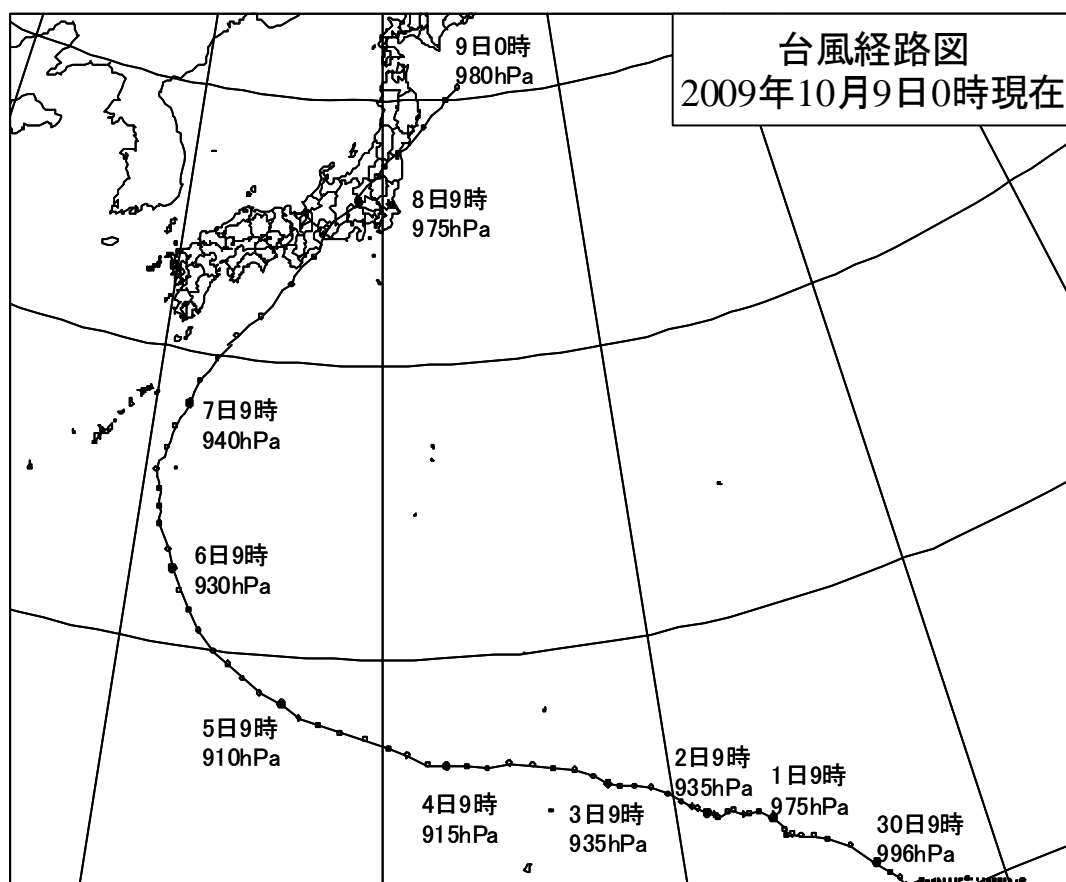
台風第18号の接近・通過により、新潟県では大雨、強風、高波などの影響を受け各地で被害が発生した。このときの気象状況を取りまとめる目的で本資料を作成した。

なお、本資料は10月9日0時現在のものである。

(1) 気象状況

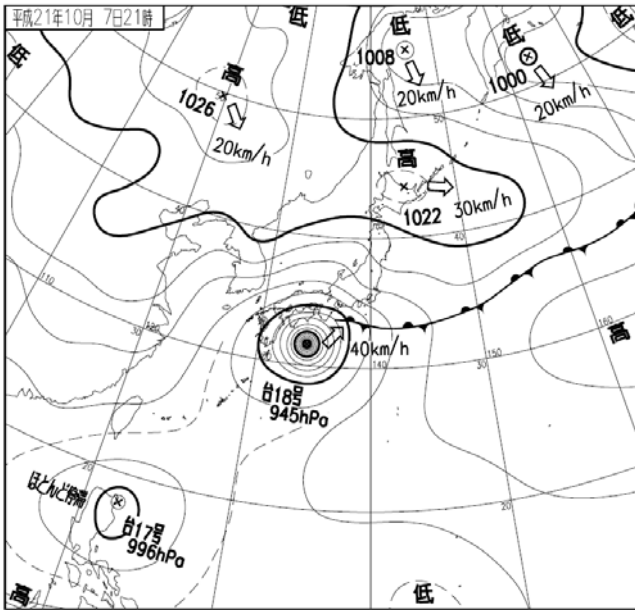
台風第18号は9月29日21時にマーシャル諸島近海で発生、発達しながら10月6日には沖ノ鳥島近海を北北西に進みました。その後進路を次第に北から北東に変え8日5時過ぎに愛知県知多半島付近に上陸して、本州を縦断し夕方には三陸沖に達しました。台風第18号が新潟県に最接近したのは8日昼頃でした。

この台風により県内の海上や佐渡では暴風となり、上越の山沿いを中心に大雨となりました。特に佐渡市弾崎では8日13時38分に日最大風速30.3m/s(北北西)の猛烈な風が吹き、糸魚川市平岩の8日の日降水量は173mmを観測しました。

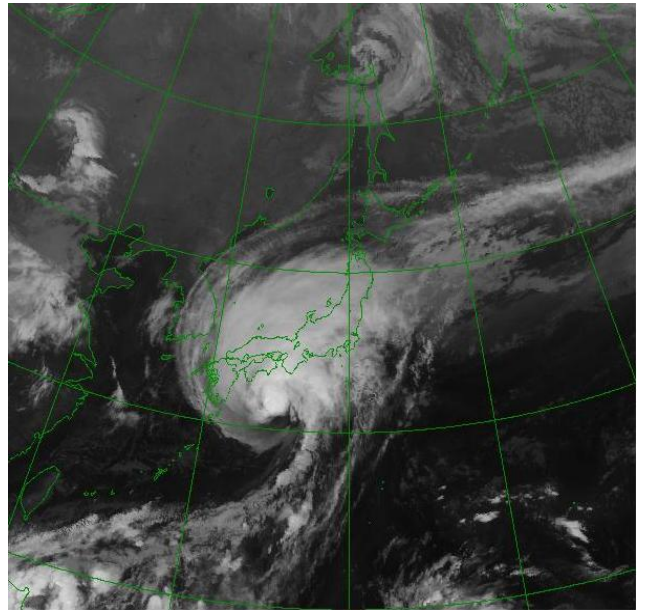


台風第18号の経路図

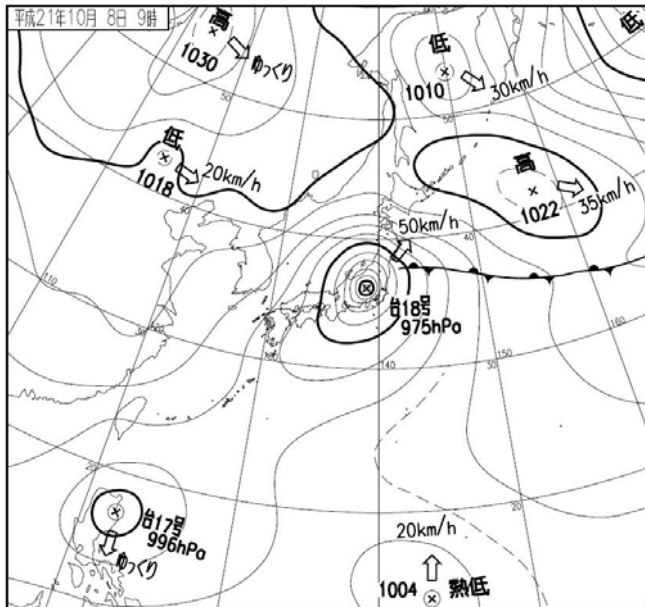
<地上天気図・気象衛星画像>



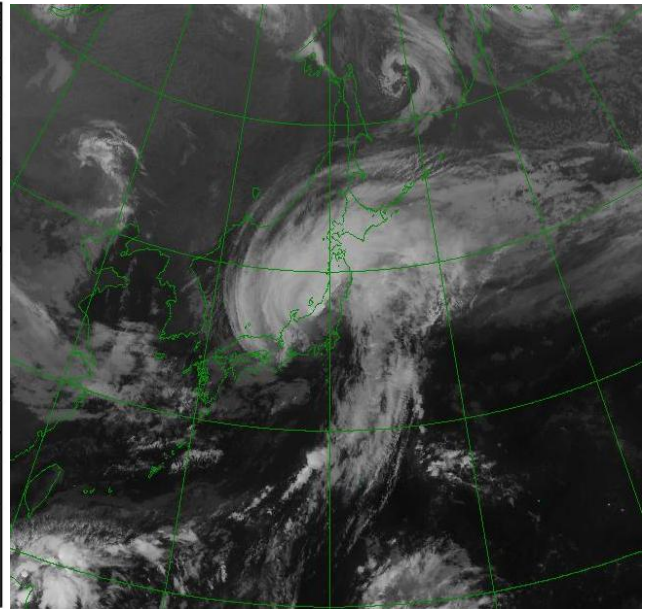
地上天気図 (10月7日21時)



気象衛星赤外面像 (10月7日21時)



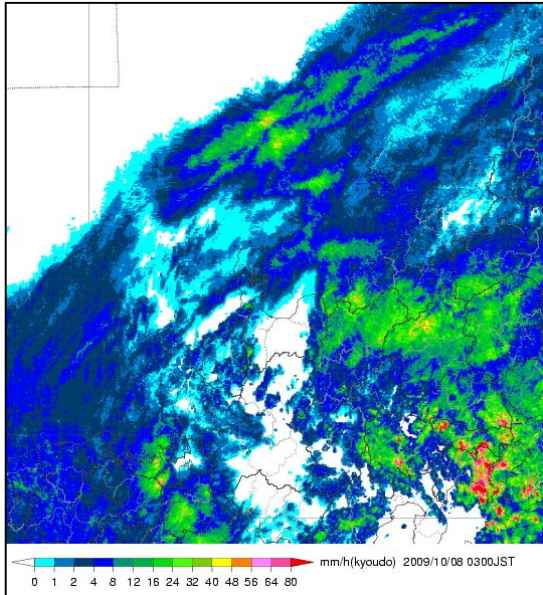
地上天気図 (10月8日09時)



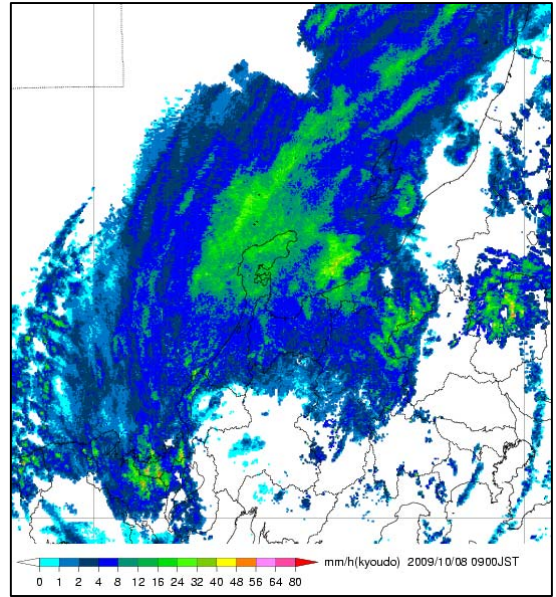
気象衛星赤外面像 (10月8日09時)

(2) レーダーエコー合成図

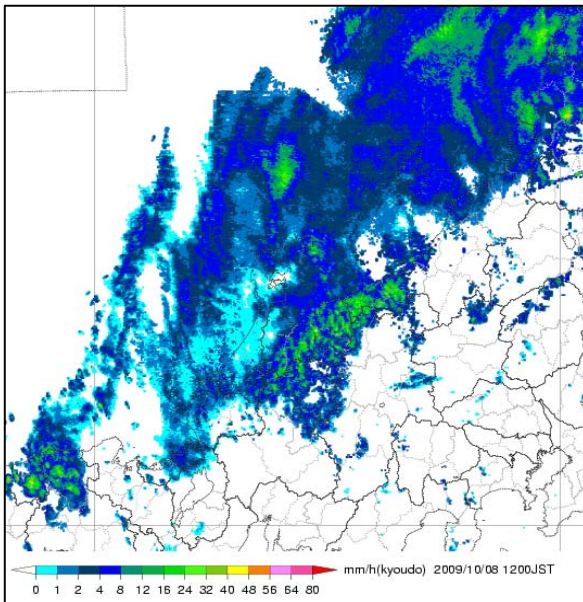
(平成 21 年 10 月 8 日 03 時、09 時、12 時、15 時)



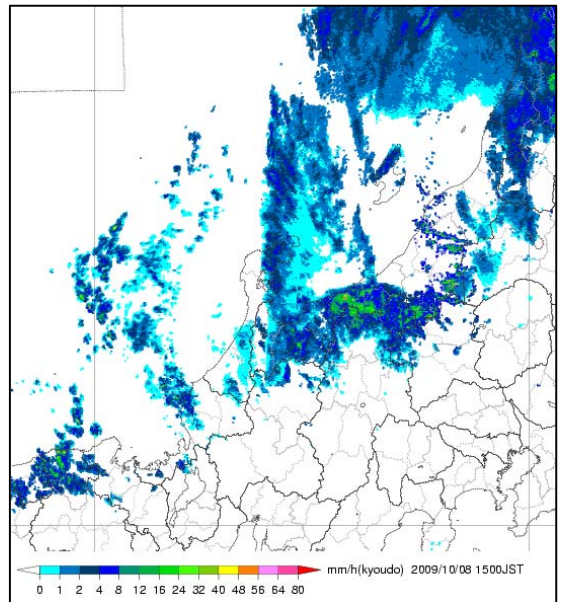
10 月 8 日 03 時



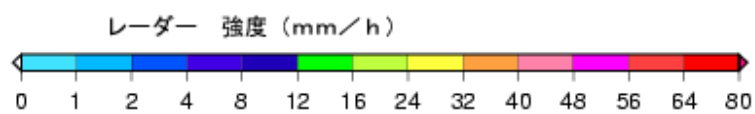
10 月 8 日 09 時



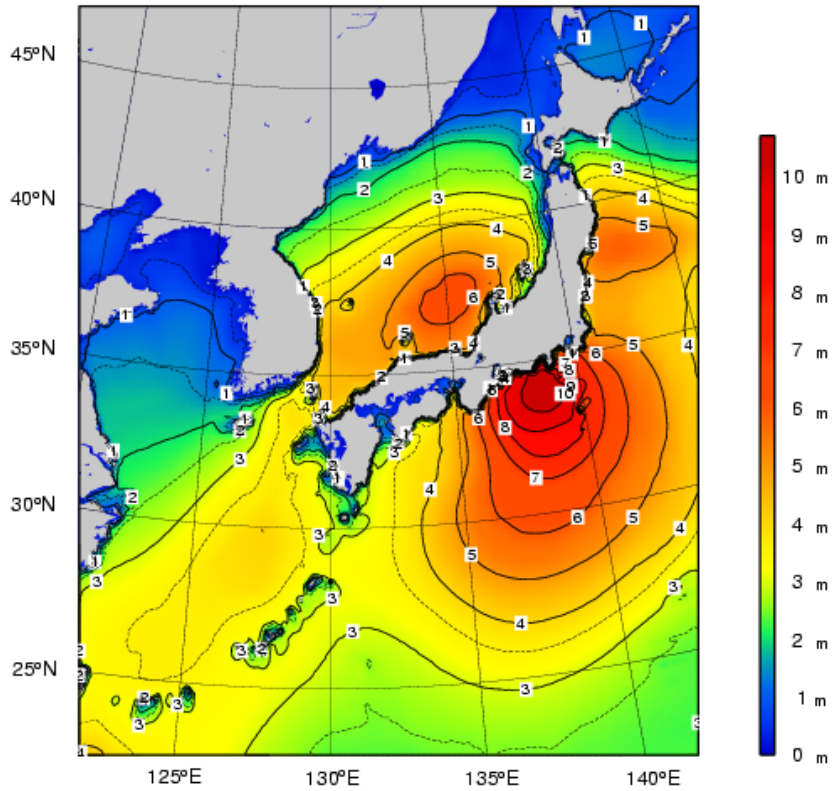
10 月 8 日 12 時



10 月 8 日 15 時

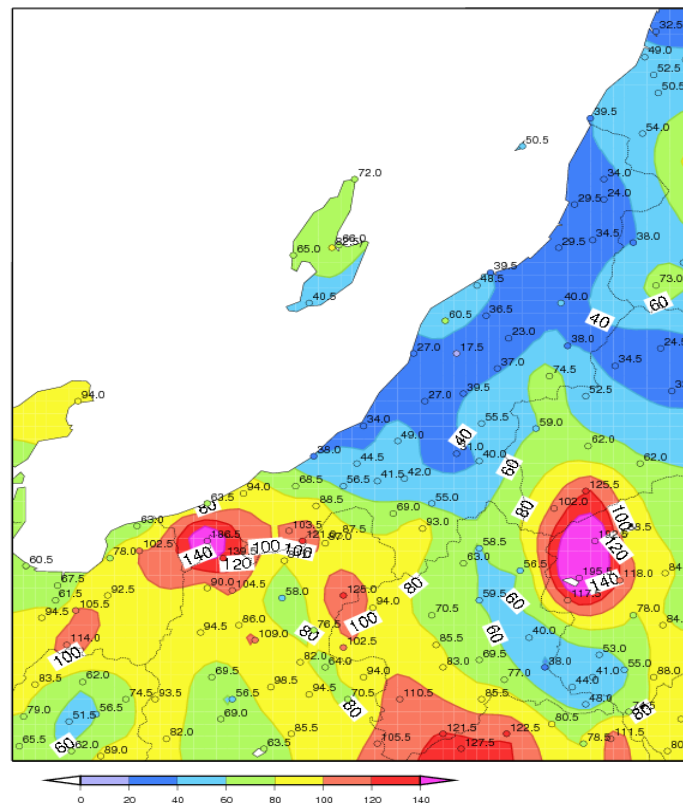


(3) 沿岸波浪実況図 (10月8日9時) ※1使用上の注意：最終ページ参照



All rights reserved. Copyright © Japan Meteorological Agency

(4) 降水量分布図 (10月7日18時～10月9日0時)



(5) 降水量表 (期間: 10月7日18時~10月9日0時)

都県名	市町村名	アメダス地点名	7日 (18時~)	8日	合計
			(mm)	(mm)	(mm)
新潟県	粟島浦村	粟島	3	47.5	50.5
新潟県	佐渡市	弾崎	4.5	67.5	72
新潟県	村上市	高根	2	32	34
新潟県	村上市	村上	2	27.5	29.5
新潟県	村上市	三面	1.5	22.5	24
新潟県	佐渡市	相川	2.5	62.5	65
新潟県	佐渡市	両津	3.5	62.5	66
新潟県	胎内市	中条	2	27.5	29.5
新潟県	関川村	下関	2	32.5	34.5
新潟県	中央区	新潟	3.5	45	48.5
新潟県	東区	松浜	3.5	36	39.5
新潟県	佐渡市	羽茂	4	36.5	40.5
新潟県	秋葉区	新津	3	33.5	36.5
新潟県	新発田市	赤谷	4	36	40
新潟県	西蒲区	巻	3	57.5	60.5
新潟県	長岡市	寺泊	4	23	27
新潟県	三条市	三条	3	14.5	17.5
新潟県	五泉市	村松	2	21	23
新潟県	阿賀町	津川	3.5	34.5	38
新潟県	加茂市	宮寄上	3	34	37
新潟県	阿賀町	室谷	4	70.5	74.5
新潟県	長岡市	長岡	2.5	24.5	27
新潟県	長岡市	栃尾	3	36.5	39.5
新潟県	柏崎市	柏崎	5.5	28.5	34
新潟県	魚沼市	入広瀬	2	53.5	55.5
新潟県	上越市	大潟	6.5	31.5	38
新潟県	長岡市	小国	4	45	49
新潟県	魚沼市	小出	2.5	28.5	31
新潟県	魚沼市	大湯	2	38	40
新潟県	上越市	高田	7	61.5	68.5
新潟県	上越市	安塚	5.5	51	56.5
新潟県	上越市	川谷	4.5	40	44.5
新潟県	十日町市	松代	5	36.5	41.5
新潟県	十日町市	十日町	3.5	38.5	42
新潟県	糸魚川市	糸魚川	6	57.5	63.5
新潟県	糸魚川市	能生	6.5	87.5	94
新潟県	上越市	筒方	9	79.5	88.5
新潟県	南魚沼市	塩沢	3	51.5	54.5
新潟県	妙高市	関山	10	93.5	103.5
新潟県	津南町	津南	4	64.5	68.5
新潟県	湯沢町	湯沢	3.5	88.5	92
新潟県	糸魚川市	平岩	13.5	173	186.5
新潟県	妙高市	樽本	9.5	111.5	121

(6) 最大風速表および最大瞬間風速表
 (期間：10月7日18時～10月9日0時)

(ア) 最大風速表

都県名	市町村名	アメダス地点名	風向(16方位)	風速(m/s)	月日	時分
新潟県	粟島浦村	粟島	北東	15	10/08	12:46
新潟県	佐渡市	弾崎	北北西	30.3	10/08	13:38
新潟県	村上市	村上	北北西	7.1	10/08	17:10
新潟県	佐渡市	相川	北	18.9	10/08	14:29
新潟県	佐渡市	両津	北北東	23.1	10/08	11:20
新潟県	佐渡市	秋津	北東	13.7	10/08	10:35
新潟県	胎内市	中条	北北西	8.6	10/08	16:33
新潟県	関川村	下関	東南東	9.7	10/08	00:30
新潟県	中央区	新潟	北北西	12.7	10/08	15:07
新潟県	東区	松浜	北東	21	10/08	06:35
新潟県	佐渡市	羽茂	北北東	10.5	10/08	11:49
新潟県	秋葉区	新津	北西	8.2	10/08	15:39
新潟県	西蒲区	巻	北北西	16.7	10/08	15:15
新潟県	長岡市	寺泊	北北西	8.7	10/08	15:13
新潟県	三条市	三条	北	12.4	10/08	10:43
新潟県	阿賀町	津川	南	7	10/08	08:42
新潟県	長岡市	長岡	北西	9	10/08	15:21
新潟県	柏崎市	柏崎	北北西	8.8	10/08	13:22
新潟県	魚沼市	入広瀬	南南東	6	10/08	05:38
新潟県	上越市	大潟	北北東	12.6	10/08	10:14
新潟県	魚沼市	小出	西	5	10/08	14:49
新潟県	上越市	高田	北北西	11.5	10/08	14:44
新潟県	上越市	安塚	西北西	5.7	10/08	13:04
新潟県	十日町市	十日町	北北東	5.1	10/08	06:31
新潟県	糸魚川市	糸魚川	北東	10	10/08	09:18
新潟県	糸魚川市	能生	西北西	8.4	10/08	14:27
新潟県	妙高市	関山	北西	5.3	10/08	10:09
新潟県	津南町	津南	西北西	7.1	10/08	13:38
新潟県	湯沢町	湯沢	北北西	9.2	10/08	15:32

(イ) 最大瞬間風速表

都県名	市町村名	アメダス 地点名	風向 (16方位)	風速 (m/s)	月日	時分
新潟県	粟島浦村	粟島	北東	28.4	10/8	12:39
新潟県	佐渡市	弾崎	北	38.9	10/8	13:15
新潟県	村上市	村上	北西	17.0	10/8	16:47
新潟県	佐渡市	相川	北	31.0	10/8	12:54
新潟県	佐渡市	両津	北北東	32.9	10/8	09:53
新潟県	佐渡市	秋津	北)	24.7)	10/8	10:34
新潟県	胎内市	中条	東北東	21.4	10/8	04:57
新潟県	関川村	下関	東南東	17.7	10/8	06:25
新潟県	中央区	新潟	北北西	22.3	10/8	15:02
新潟県	東区	松浜	北東	27.3	10/8	09:24
新潟県	佐渡市	羽茂	北	21.6	10/8	12:03
新潟県	秋葉区	新津	北北西	18.5	10/8	14:55
新潟県	西蒲区	巻	北北西	23.5	10/8	16:47
新潟県	長岡市	寺泊	北北西	19.1	10/8	15:12
新潟県	三条市	三条	北北西	19.2	10/8	14:33
新潟県	阿賀町	津川	北北西	12.6	10/8	20:12
新潟県	長岡市	長岡	北西	18.5	10/8	14:28
新潟県	柏崎市	柏崎	北北西	17.7	10/8	13:12
新潟県	魚沼市	入広瀬	南東	16.2	10/8	05:30
新潟県	上越市	大潟	北東	22.7	10/8	09:39
新潟県	魚沼市	小出	西	12.3	10/8	15:27
新潟県	上越市	高田	北北西	22.1	10/8	14:38
新潟県	上越市	安塚	西北西	11.8	10/8	15:22
新潟県	十日町市	十日町	北北東	12.2	10/8	07:23
新潟県	糸魚川市	糸魚川	北	19.2	10/8	10:33
新潟県	糸魚川市	能生	西北西	18.0	10/8	12:45
新潟県	妙高市	関山	北北西	13.0	10/8	13:10
新潟県	津南町	津南	北西	14.6	10/8	17:33
新潟県	湯沢町	湯沢	北西	17.8	10/8	14:51

) は 20% 以下の欠測があることを示します

(7) 極値更新状況

・ 気象官署
極値更新はありませんでした。

・ アメダス
＜統計開始以来の極値更新＞

○ 日最大風速

都県名	市町村名	アメダス地点名	更新値				従来値			統計開始年月
			風向	風速(m/s)	更新月日	時分	風向	風速(m/s)	従来年月日	
新潟県	佐渡市	弾崎	北北西	30.3	10/08	13:38	北西	23	2005/12/22	1997/04

＜10月としての極値更新＞

○ 日最大風速

都県名	市町村名	アメダス地点名	更新値				従来値			統計開始年月
			風向	風速(m/s)	更新月日	時分	風向	風速(m/s)	従来年月日	
新潟県	粟島村	粟島	北東	15	10/08	12:46	北東	14	2004/10/20	1979/10
新潟県	佐渡市	弾崎	北北西	30.3	10/08	13:38	北	19	2006/10/07	1997/10
新潟県	佐渡市	両津	北北東	23.1	10/08	11:20	北東	22	2004/10/20	1979/10
新潟県	佐渡市	羽茂	北北東	10.5	10/08	11:49	南南西	10	1994/10/22	1979/10
新潟県	西蒲区	巻	北北西	16.7	10/08	15:15	北北西	13	1994/10/10	1979/10
新潟県	三条市	三条	北	12.4	10/08	10:43	北	11	2004/10/21	1979/10
新潟県	魚沼市	入広瀬	南南東	6	10/08	05:38	南東	6	2004/10/09	1979/10

○ 日降水量

都県名	市町村名	アメダス地点名	更新値		従来値		統計開始年月
			降水量(mm)	更新月日	降水量(mm)	従来年月日	
新潟県	佐渡市	弾崎	67.5	10/8	62	2005/10/02	1979/10
新潟県	糸魚川市	平岩	173	10/8	117	2004/10/20	1979/10

2. 気象台の執った措置

(1) 警報・注意報の発表状況

地域	種類		発表日時	解除日時
	警報	注意報		
新潟地域 新潟地域 新潟地域 長岡地域 柏崎地域 上越東頸城地域 糸魚川地域 佐渡		強風 強風 強風 強風 強風 強風 強風	10/7 16:26	(切替)
新潟地域 新潟地域 新潟地域 五泉地域 長岡地域 三条地域 魚沼北部地域 柏崎地域 魚沼南部地域 十日町地域 上越東頸城地域 糸魚川地域 妙高地域 佐渡	暴風 暴風 暴風 暴風 暴風 暴風 暴風 暴風 暴風 暴風 暴風 暴風 暴風 暴風	雷 大雨 大雨 大雨 大雨 大雨 大雨 大雨 大雨 大雨 大雨 大雨 大雨	10/8 4:25	(切替)
新潟地域 新潟地域 新潟地域 五泉地域 長岡地域 三条地域 魚沼北部地域 柏崎地域 魚沼南部地域 十日町地域 上越東頸城地域 糸魚川地域 妙高地域 佐渡	暴風 暴風 暴風 暴風 暴風 暴風 暴風 暴風 暴風 暴風 暴風 暴風 暴風 暴風	雷 大雨 大雨 大雨 大雨 大雨 大雨 大雨 大雨 大雨 大雨 大雨 大雨	10/8 8:32	(切替)
新潟地域 新潟地域 新潟地域 五泉地域 長岡地域 三条地域 魚沼北部地域 柏崎地域 魚沼南部地域 十日町地域 上越東頸城地域 糸魚川地域 妙高地域 佐渡	暴風 暴風 暴風 暴風 暴風 暴風 暴風 暴風 暴風 暴風 暴風 暴風 暴風 暴風	大雨 大雨 大雨 大雨 大雨 大雨 大雨 大雨 大雨 大雨 大雨 大雨 大雨	10/8 10:32	(切替)
新潟地域 新潟地域 新潟地域 五泉地域 長岡地域 三条地域 魚沼北部地域 柏崎地域 魚沼南部地域 十日町地域 上越東頸城地域 糸魚川地域 妙高地域 佐渡	暴風 暴風 暴風 暴風 暴風 暴風 暴風 暴風 暴風 暴風 暴風 暴風 暴風 暴風	大雨 大雨 大雨 大雨 大雨 大雨 大雨 大雨 大雨 大雨 大雨 大雨 大雨	10/8 13:25	(切替)

地域	種類		発表日時	解除日時
	警報	注意報		
新瀧地域 岩船地域 新発田地域 五泉地域 長岡地域 三条地域 魚沼北部地域 柏崎地域 魚沼南部地域 十日町地域 上越東頸城地域 糸魚川地域 妙高地域 佐渡	暴風, 波浪 暴風, 波浪 暴風, 波浪 暴風, 波浪 暴風, 波浪 暴風, 波浪 暴風, 波浪 暴風, 波浪 洪水, 暴風, 波浪 大雨, 暴風, 波浪 大雨 暴風, 波浪	大雨, 雷, 洪水 大雨, 雷, 洪水, 高潮 大雨, 雷, 洪水 大雨, 雷, 強風, 洪水 大雨, 雷, 洪水 大雨, 雷, 強風, 洪水 大雨, 雷, 強風, 洪水 大雨, 雷, 強風, 洪水 大雨, 雷, 強風, 洪水 大雨, 雷, 強風, 洪水 大雨, 雷 雷, 洪水 雷, 強風, 洪水 大雨, 雷, 洪水	10/8 16:38	(切替)
新瀧地域 岩船地域 新発田地域 五泉地域 長岡地域 三条地域 魚沼北部地域 柏崎地域 魚沼南部地域 十日町地域 上越東頸城地域 糸魚川地域 妙高地域 佐渡	波浪 波浪 波浪 波浪 波浪 波浪 波浪 波浪 波浪 波浪 波浪 波浪 波浪 波浪	大雨, 強風, 洪水 大雨, 強風, 洪水 大雨, 強風, 洪水 大雨, 洪水 大雨, 強風, 洪水 大雨, 洪水 大雨, 洪水 大雨, 洪水 大雨, 洪水 大雨, 強風, 洪水 大雨, 強風, 洪水 大雨, 強風, 洪水 大雨, 強風, 洪水 大雨, 強風, 洪水	10/8 18:53	(切替)
新瀧地域 岩船地域 新発田地域 五泉地域 長岡地域 三条地域 魚沼北部地域 柏崎地域 魚沼南部地域 十日町地域 上越東頸城地域 糸魚川地域 妙高地域 佐渡		大雨, 強風, 波浪, 洪水 大雨, 強風, 波浪, 洪水 大雨, 強風, 波浪, 洪水 大雨, 洪水 大雨, 強風, 波浪, 洪水 大雨, 洪水 大雨, 強風, 波浪, 洪水 大雨, 洪水 大雨, 洪水 大雨, 洪水 大雨, 強風, 波浪, 洪水 大雨, 強風, 波浪, 洪水 大雨, 洪水 強風, 波浪	10/8 21:44	(切替)
新瀧地域 岩船地域 新発田地域 長岡地域 柏崎地域 上越東頸城地域 糸魚川地域 妙高地域 佐渡		波浪 波浪 波浪 波浪 波浪 大雨, 波浪, 洪水 大雨, 洪水 強風, 波浪	10/9 4:10	(切替)
新瀧地域 岩船地域 新発田地域 長岡地域 柏崎地域 上越東頸城地域 糸魚川地域 妙高地域 佐渡		波浪 波浪 波浪 波浪 波浪 大雨, 波浪, 洪水 大雨, 洪水 強風, 波浪	10/9 7:32	(継続)

(2) 地方・府県気象情報等の発表状況

新潟地方気象台発表：地方情報

情報の種類	発表日時
台風第18号に関する北陸地方気象情報第1号	10/6 15:40
台風第18号に関する北陸地方気象情報第2号	10/7 04:52
台風第18号に関する北陸地方気象情報第3号	10/7 16:05
台風第18号に関する北陸地方気象情報第4号	10/8 04:35
台風第18号に関する北陸地方気象情報第5号	10/8 11:00
台風第18号に関する北陸地方気象情報第6号	10/8 16:21

新潟地方気象台発表：府県情報

情報の種類	発表日時
台風第18号に関する新潟県気象情報第1号	10/6 16:00
台風第18号に関する新潟県気象情報第2号	10/7 05:40
台風第18号に関する新潟県気象情報第3号	10/7 16:57
台風第18号に関する新潟県気象情報第4号	10/7 19:15
台風第18号に関する新潟県気象情報第5号	10/7 22:05
台風第18号に関する新潟県気象情報第6号	10/8 04:05
台風第18号に関する新潟県気象情報第7号	10/8 05:27
台風第18号に関する新潟県気象情報第8号	10/8 06:00
台風第18号に関する新潟県気象情報第9号	10/8 10:12
台風第18号に関する新潟県気象情報第10号	10/8 11:30
台風第18号に関する新潟県気象情報第11号	10/8 13:00
台風第18号に関する新潟県気象情報第12号	10/8 15:00
台風第18号に関する新潟県気象情報第13号	10/8 17:08
台風第18号に関する新潟県気象情報第14号	10/8 19:20

指定河川洪水予報

姫川はん濫注意情報第1号	10/8 15:10	発表
姫川はん濫注意情報第2号	10/8 19:10	解除

(高田河川国道事務所と共同発表)

(3) 部外機関への説明会等

- 10月7日10時30分：地方気象台にて台風説明会実施
- 10月7日13時30分：新潟県庁にて台風説明会実施
- 10月7日15時30分：新潟港津波・台風等対策委員会にて台風説明会実施

3. 主な被害の状況

- (1) 人的被害：負傷者 1 名（8 日 19:30 現在）
- (2) 住家被害：一部損壊 3 棟
非住家被害：7 棟（8 日 19:30 現在）
- (3) 停電 1310 戸（8 日 08:00 現在：東北電力調べ）
- (4) 道路交通障害：新潟市、新発田市（8 日 09:00 現在）
佐渡（8 日 19:30 現在）
- (5) 交通（10 月 8 日 09:00 現在）
 - ・新幹線上下 8 本運休
 - ・JR 在来線始発より運転見合わせ
 - ・高速バス一部運休
 - ・フェリー全便欠航
 - ・飛行機一部を除き欠航
- (6) 休校
580 校：小・中・高校・特別支援・私立含む
（8 日 17:00 現在）
- (7) 避難状況
 - ・避難勧告等発令なし
 - ・避難準備情報発表：上越市和田地区（15:30-18:00）
 - ・避難所開設・自主避難：34 箇所・61 人
避難準備情報避難者数：18 人（8 日 16:00 時現在）

（平成 21 年 10 月 8 日新潟県防災局危機対策課調べ）

※ 1

[利用上の注意]

波の高さを等波高線で示しています。

等波高線は、1メートルごとの実線と0.5メートルごとの破線(4メートル未満の領域のみ)を表示しています。

波の高さは「有義波高」で示しています。

実際の波には、有義波よりも高い波が含まれているので注意が必要です。

[有義波高について]

実際の海面には高い波も低い波も含まれており、このような状態をよりよく代表するために、目視での観測に近いとされる「有義波高」が用いられています。波高(波の高さ)と言った場合は、一般に有義波高を指します。

ただしその利用に当っては、有義波高よりも高い波を含み得ることに注意が必要です。例えば、1000個の波を観測した中には有義波高の約1.6倍の最大波が、同じく1000個の波の中には約2倍の高さの最大波が含まれるといわれています。

詳しいことは、気象庁ホームページ中の次のページをご覧ください。

<http://www.data.kishou.go.jp/kaiyou/db/wave/comment/term/yuugi.html>

注：この資料は速報としてまとめた暫定値です。観測値、台風の経路・地点・時刻等については事後の調査で修正される場合があります。

本件お問い合わせ先 新潟地方気象台防災業務課 電話：025-244-1703
--