

平成21年10月 台風第18号に関する三重県気象速報

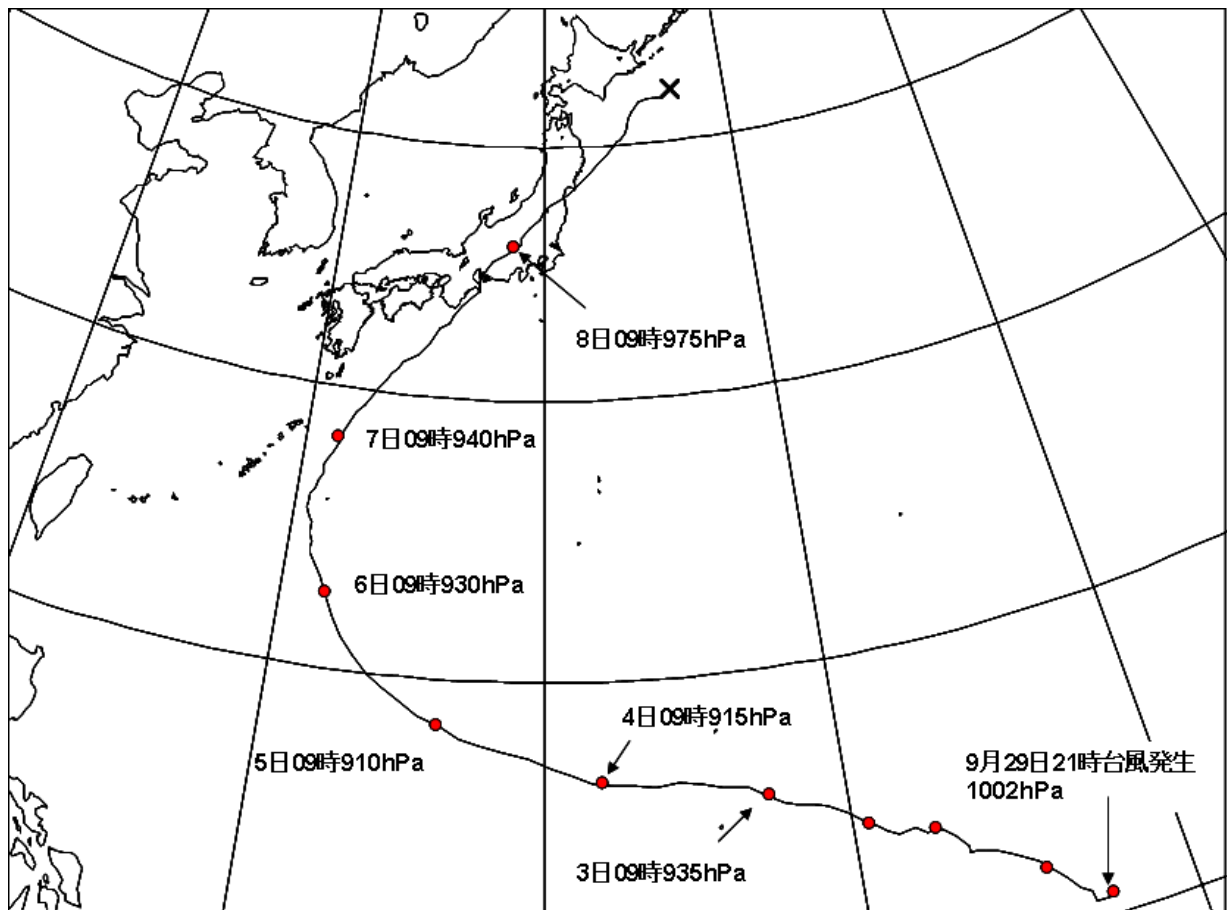
平成21年10月9日
津地方気象台

1 概況

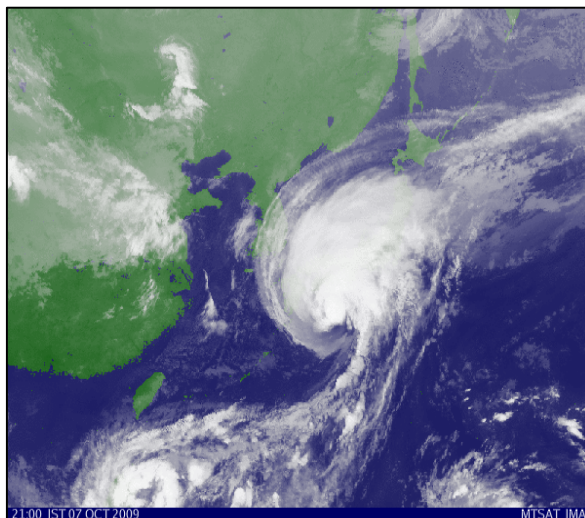
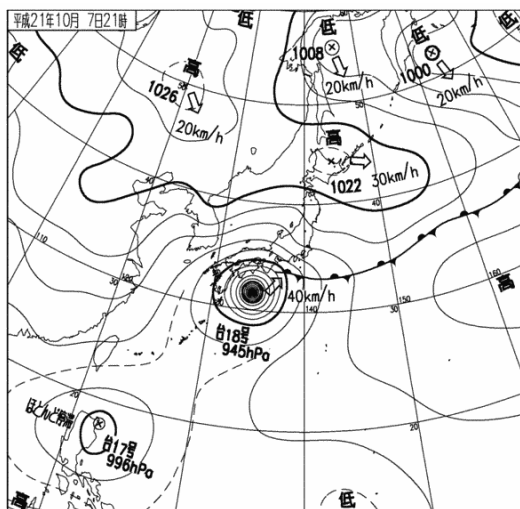
台風第18号は、9月29日21時にマーシャル諸島で発生し、10月4日9時には「猛烈な」台風となった。その後、6日9時には沖ノ鳥島近海で「非常に強い」台風となり北北西に進み、7日3時には南大東島付近の海上を北北東に進んだ。8日0時には潮岬の南海上を北東に進み、5時過ぎに強い勢力を保ったまま知多半島付近に上陸し、本州を北東に進んだ。

台風の接近に伴い、7日未明から8日昼前にかけて県内で大雨となり、8日未明から明け方にかけては、津で1時間に72.5ミリを観測するなど中部を中心に非常に激しい雨となった。また、津で最大瞬間風速37.3m/s（北）、尾鷲で最大瞬間風速42.0m/s（北北東）を観測するなど猛烈な風が吹いた。海上では9メートルを超える波を観測し、猛烈なしけとなった。

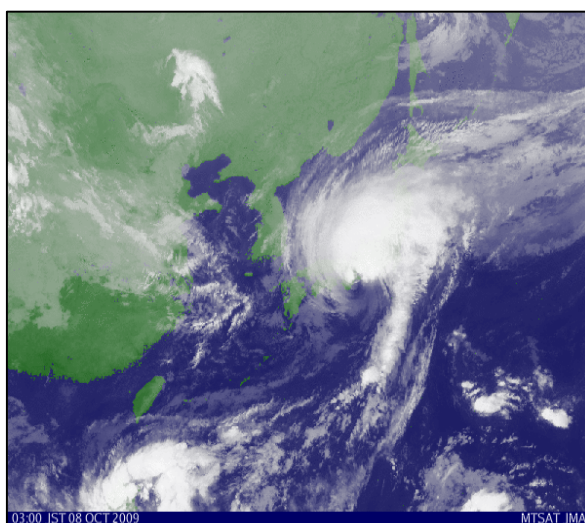
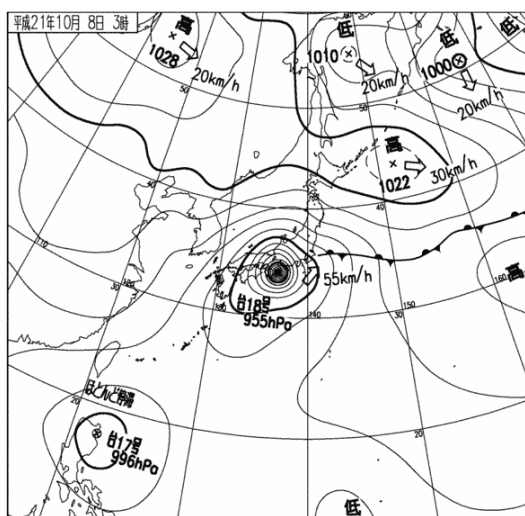
2 気象の状況



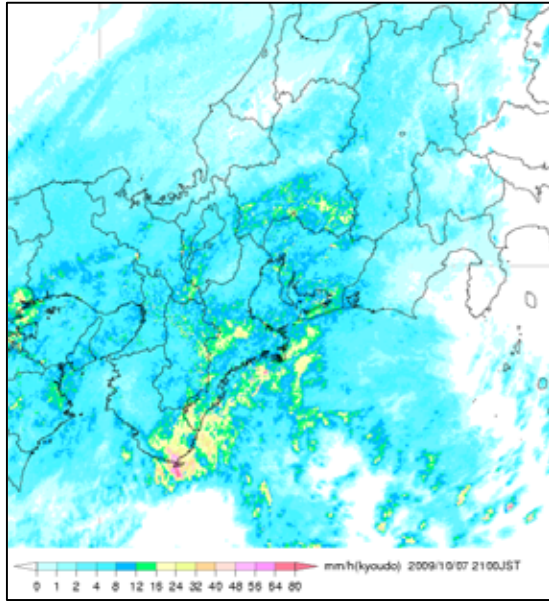
台風第18号経路図（日時、中心気圧）



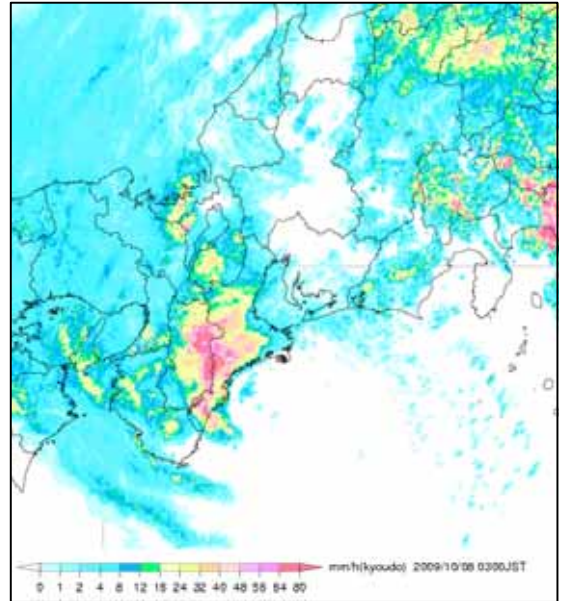
地上天気図及び衛星赤外画像（10月7日21時）



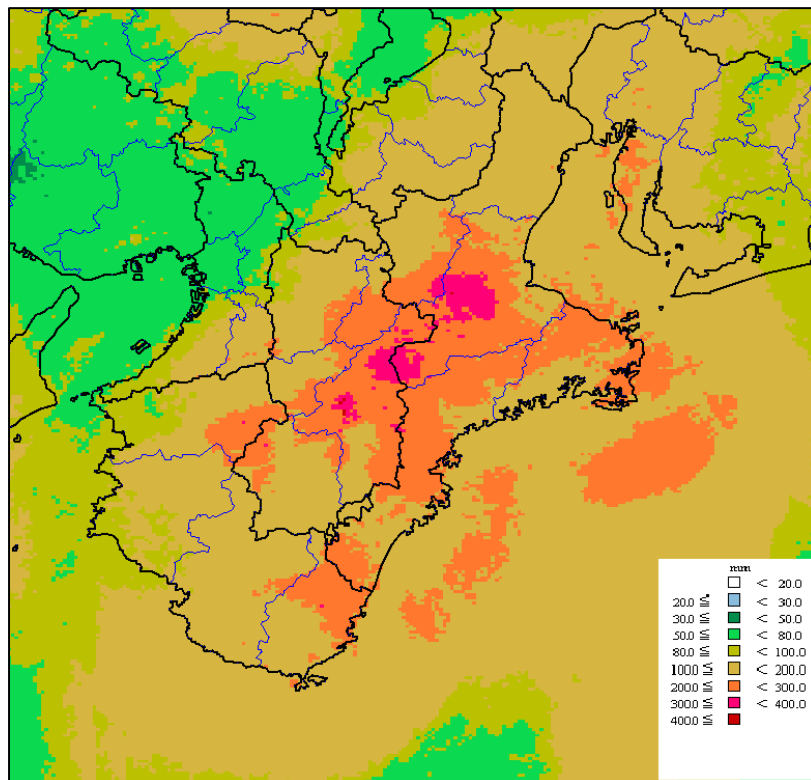
地上天気図及び衛星赤外画像（10月8日03時）



レーダ実況図（10月7日21時00分）



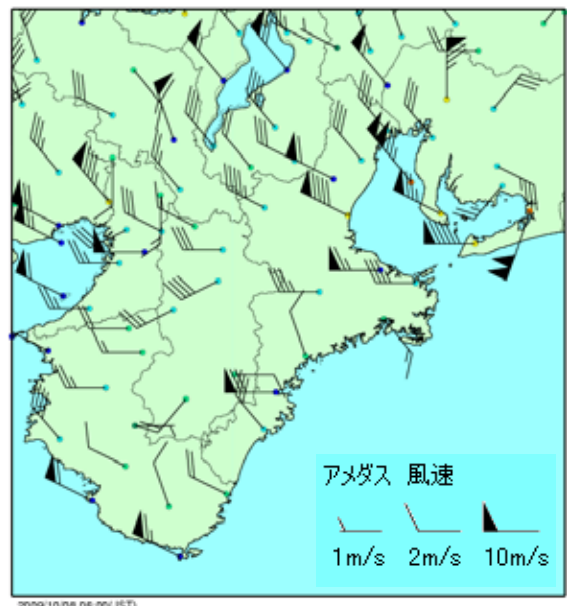
レーダ実況図（10月8日03時00分）



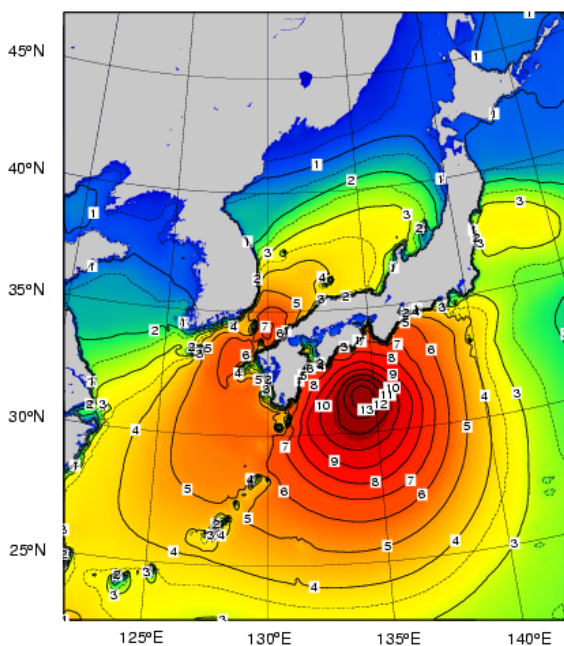
解析雨量積算図（10月7日09時～10月8日09時、単位：mm）



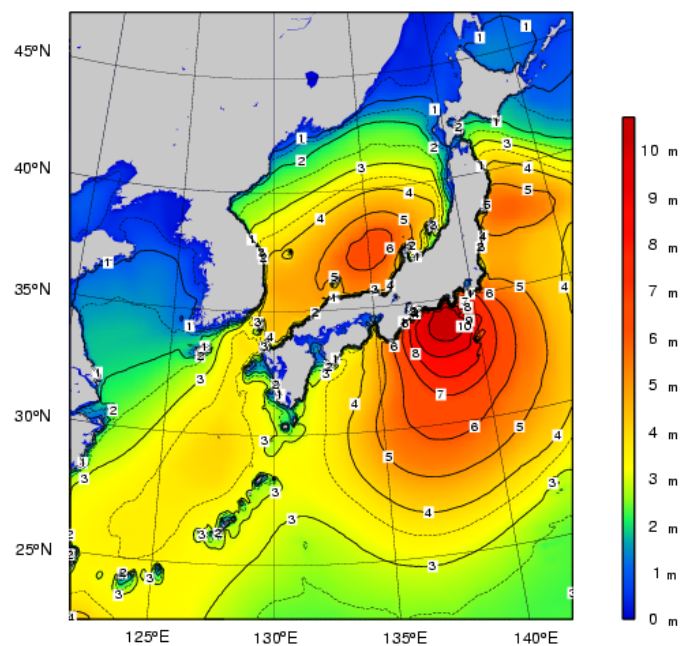
アメダス風分布図（10月8日03時）



アメダス風分布図（10月8日06時）



波浪実況図（10月7日21時）



波浪実況図（10月8日09時）

波の高さを等波高線で示しています。等波高線は、1メートルごとの実線と0.5メートルごとの破線（4メートル未満の領域のみ）を表示しています。波の高さは「有義波高」で示しています。

実際の波には、有義波よりも高い波が含まれているので注意が必要です

3 観測記録

気象官署及び特別地域気象観測所の日降水量と最大1時間降水量

観測所	7日	8日	合計	7日～8日の 最大1時間降水量(日時分)	
				最大1時間降水量	発生時刻
津	89.0	105.0	194.0	72.5	8日04時47分
四日市	84.5	98.5	183.0	49.0	8日04時59分
上野	73.5	83.5	157.0	28.5	8日03時42分
尾鷲	173.5	99.0	272.5	56.5	8日03時14分

降水量の単位：mm

アメダスの日降水量と最大1時間降水量

観測所	7日	8日	合計	7日～8日の 最大1時間降水量(日時分)	
				最大1時間降水量	発生時刻
北勢	62.0	76.0	138.0	34.0	8日05時14分
桑名	69.0	88.5	157.5	45.5	8日05時32分
亀山	73.5	67.5	141.0	34.0	8日04時31分
笠取山	82.0	121.0	203.0	51.0	8日04時27分
名張	72.5	66.0	138.5	19.0	8日04時17分
白山	87.5	138.5	226.0	68.5	8日04時12分
小俣	176.0	67.5	243.5	40.0	8日04時46分
粥見	133.0	141.5	274.5	53.5	8日04時13分
鳥羽	220.5	25.0	245.5	49.5	7日23時01分
藤坂峠	147.0	92.0	239.0	45.5	8日03時36分
南伊勢	151.5	35.5	187.0	34.0	7日23時05分
阿児	190.0	14.5	204.5	56.5	7日22時50分
宮川	122.0	115.0	237.0	51.0	8日03時41分
紀伊長島	130.0	55.0	185.0	30.5	8日03時35分
熊野新鹿	147.5	109.5	257.0	51.0	8日03時03分
御浜	134.0	70.0	204.0	43.0	8日02時55分

降水量の単位：mm

気象官署及び特別地域気象観測所の最大風速、最大瞬間風速と最低海面気圧（10月7日～8日）

観測所	期間内最大風速			期間内最大瞬間風速			期間内最低海面気圧	
	風向（16方位）	風速（m/s）	起時	風向（16方位）	風速（m/s）	起時	hPa	起時
津	北北西	25.1	8日04時30分	北	37.3	8日04時21分	968.5	8日04時23分
上野	北	17.5	8日03時08分	北北東	31.0	8日01時13分	975.1	8日04時10分
四日市	北北西	12.9	8日04時56分	北北西	24.6	8日05時16分	970.9	8日05時09分
尾鷲	北東	23.6	8日00時46分	北北東	42.0	8日01時08分	963.8	8日02時58分

アメダスの最大風速、最大瞬間風速（10月7日～8日）

観測所	期間内最大風速			期間内最大瞬間風速		
	風向（16方位）	風速（m/s）	起時	風向（16方位）	風速（m/s）	起時
桑名	北北西	8.7	8日05時19分	北西	23.5	8日05時43分
亀山	北西	12.5	8日06時19分	西北西	23.2	8日10時35分
小俣	東北東	19.9	8日03時21分	東北東	32.0	8日02時31分
粥見	西	14.6	8日03時57分	西北西	33.5	8日03時56分
鳥羽	西	11.4	8日05時00分	南西	29.7	8日04時59分
南伊勢	東北東	13.7	8日02時42分	東	29.2	8日02時36分
紀伊長島	北西	6.2	8日03時48分	北北西	17.4	8日03時47分
熊野新鹿	南南西	11.9	8日00時53分	南	28.8	8日01時41分

気象官署、特別地域気象観測所及びアメダスの極値更新状況

・観測史上1位の値

気象官署、特別地域気象観測所の極値更新はありません

アメダスの日最大風速

観測所	更新した値			これまでの1位の値			統計開始年
	風向（16方位）	風速（m/s）	起時	風向（16方位）	風速（m/s）	起時	
小俣	東北東	19.9	8日03時21分	東南東	15	1987年 10月16日	1979年
粥見	西	14.6	8日03時57分	西北西	12	2005年 12月05日	1979年

・10月の1位の値

1時間降水量の日最大値

気象官署、特別地域気象観測所の極値更新はありません

アメダスの1時間降水量の日最大値

観測所	更新した値		これまでの1位の値		統計開始年
	降水量	起時	降水量	起時	
北勢	34.0	8日05時14分	31	1990年10月26日	1976年
亀山	34.0	8日04時31分	32	1990年10月08日	1976年
笠取山	51.0	8日04時27分	34	1996年10月14日	1976年
白山	68.5	8日04時12分	31	1987年10月16日	1979年
小俣	40.0	8日04時46分	39	1980年10月14日	1976年
粥見	53.5	8日04時13分	53	1983年10月09日	1976年
熊野新鹿	51.0	8日03時03分	40	2007年10月19日	2002年

気象官署、特別地域気象観測所の日最大風速

観測所	更新した値			これまでの1位の値			統計開始年
	風向(16方位)	風速(m/s)	起時	風向(16方位)	風速(m/s)	起時	
尾鷲	北東	23.6	8日00時46分	東	17.7	1956年10月30日	1938年

アメダスの日最大風速

観測所	更新した値			これまでの1位の値			統計開始年
	風向(16方位)	風速(m/s)	起時	風向(16方位)	風速(m/s)	起時	
小俣	東北東	19.9	8日03時21分	東南東	15	1987年10月16日	1979年
粥見	西	14.6	8日03時57分	西北西	12	1983年10月11日	1979年
南伊勢	東北東	13.7	8日02時42分	西	12	1981年10月14日	1979年

気象官署、特別地域気象観測所の日最大瞬間風速

観測所	更新した値			これまでの1位の値			統計開始年
	風向(16方位)	風速(m/s)	起時	風向(16方位)	風速(m/s)	起時	
上野	北北東	31.0	8日01時13分	東	28.1	1987年10月16日	1937年
尾鷲	北北東	42.0	8日01時08分	南東	40.6	2004年10月20日	1938年

4 注意報・警報、気象情報の発表状況（10月7日06時07分～8日22時12分）
警報・注意報の発表状況

地域	種類		発表日時	解除日時
	警報	注意報		
中部 伊勢志摩 紀勢・東紀州		波浪 大雨, 強風, 波浪 強風, 波浪	10/7 6:07	(切替)
中部 北部 伊賀 南部	波浪	大雨, 雷, 強風, 洪水 大雨, 雷, 強風, 波浪, 洪水 大雨, 雷, 強風, 洪水 大雨, 雷, 強風, 洪水	10/7 14:53	(切替)
中部 北部 伊賀 南部	暴風, 波浪 暴風, 波浪 暴風, 波浪 暴風, 波浪	大雨, 雷, 洪水, 高潮 大雨, 雷, 洪水, 高潮 大雨, 雷, 洪水 大雨, 雷, 洪水, 高潮	10/7 18:47	(切替)
中部 北部 伊賀 南部	暴風, 波浪 暴風, 波浪 暴風 大雨, 洪水, 暴風, 波浪	大雨, 雷, 洪水, 高潮 大雨, 雷, 洪水, 高潮 大雨, 雷, 洪水 雷, 高潮	10/7 21:36	(切替)
中部 北部 伊賀 伊勢志摩 紀勢・東紀州	暴風, 波浪 暴風, 波浪 暴風 大雨, 洪水, 暴風, 波浪 大雨, 洪水, 暴風, 波浪	大雨, 雷, 洪水, 高潮 大雨, 雷, 洪水, 高潮 大雨, 雷, 洪水 雷, 高潮 雷	10/8 1:04	(切替)
中部 北部 伊賀 伊勢志摩 紀勢・東紀州	大雨, 洪水, 暴風, 波浪 大雨, 洪水, 暴風, 波浪 大雨, 洪水, 暴風 大雨, 洪水, 暴風, 波浪 大雨, 洪水, 暴風, 波浪	雷, 高潮 雷, 高潮 雷 雷, 高潮 雷	10/8 2:36	(切替)
中部 北部 伊賀 南部	大雨, 洪水, 暴風, 波浪 大雨, 暴風 大雨, 洪水, 暴風 暴風, 波浪	雷, 高潮 雷, 波浪, 洪水, 高潮 雷 大雨, 洪水	10/8 7:00	(切替)
中部 北部 伊賀 伊勢志摩 紀勢・東紀州	洪水, 波浪 波浪	大雨, 強風 大雨, 強風, 波浪, 洪水 大雨, 強風, 洪水 大雨, 強風, 洪水 大雨, 強風, 波浪, 洪水	10/8 8:18	(切替)
中部 北部 伊賀 南部		大雨, 強風, 波浪, 洪水 大雨, 強風, 波浪, 洪水 大雨, 強風, 洪水 大雨, 強風, 波浪, 洪水	10/8 11:41	(切替)
中部 北部 伊賀 伊勢志摩 紀勢・東紀州		大雨, 強風, 波浪 強風, 波浪 大雨 大雨, 強風, 波浪 強風, 波浪	10/8 17:28	(切替)
中部 伊賀		大雨 大雨	10/8 22:12	(継続)

注意報・警報は、その種類、内容、対象地域のいずれか一つでも変更がある場合には、

新たな注意報・警報として発表します。

三重県気象情報の発表状況

発表日時	三重県気象情報
6日17時10分	台風第18号に関する三重県気象情報 第1号
7日06時55分	台風第18号に関する三重県気象情報 第2号
7日11時20分	台風第18号に関する三重県気象情報 第3号
7日17時00分	台風第18号に関する三重県気象情報 第4号
7日17時10分	台風第18号に関する三重県気象情報 第5号（凶情報）
7日22時20分	台風第18号に関する三重県気象情報 第6号（凶情報）
7日23時55分	台風第18号に関する三重県気象情報 第7号
8日03時15分	台風第18号に関する三重県気象情報 第8号（凶情報）
8日05時30分	台風第18号に関する三重県気象情報 第9号
8日06時25分	台風第18号に関する三重県気象情報 第10号
8日12時00分	台風第18号に関する三重県気象情報 第11号

三重県土砂災害警戒情報の発表状況（三重県と津地方气象台との共同発表）

発表日時	三重県土砂災害警戒情報	警戒対象地域	警戒解除地域
7日23時25分	第1号	志摩市	
8日02時50分	第2号	伊賀市，津市中西部， 志摩市	
8日03時40分	第3号	名張市，伊賀市， 津市中西部，志摩市	
8日04時05分	第4号	名張市，伊賀市， 津市中西部，松阪市東部， 松阪市西部，志摩市	
8日05時50分	第5号	亀山市，名張市，伊賀市， 津市東部，津市中西部， 松阪市東部，松阪市西部，	志摩市
8日7時45分	第6号		亀山市，名張市，伊賀市， 津市東部， 津市中西部，松阪市東部， 松阪市西部，

指定河川洪水予報

名張川（淀川ダム統合管理事務所と大阪管区气象台との共同発表）

発表日時	情報名	洪水予報	警報・注意報
8日03時15分	名張川はん濫注意情報	名張川洪水予報 第1号	洪水注意報（発表）
8日04時10分	名張川はん濫警戒情報	名張川洪水予報 第2号	洪水警報（発表）
8日04時50分	名張川はん濫危険情報	名張川洪水予報 第3号	洪水警報
8日06時20分	名張川はん濫警戒情報	名張川洪水予報 第4号	洪水警報
8日08時00分	名張川はん濫注意情報	名張川洪水予報 第5号	洪水注意報（警報解除）
8日10時00分	名張川はん濫注意情報解除	名張川洪水予報 第6号	洪水注意報解除

櫛田川（三重河川国道事務所と津地方气象台との共同発表）

発表日時	情報名	洪水予報	警報・注意報
8日05時05分	櫛田川はん濫注意情報	櫛田川洪水予報 第1号	洪水注意報（発表）
8日06時50分	櫛田川はん濫注意情報	櫛田川洪水予報 第2号	洪水注意報
8日13時15分	櫛田川はん濫注意情報解除	櫛田川洪水予報 第3号	洪水注意報解除

雲出川及び雲出古川（三重河川国道事務所と津地方气象台との共同発表）

発表日時	情報名	洪水予報	警報・注意報
8日04時36分	雲出川及び雲出古川はん濫危険情報	雲出川及び雲出古川洪水予報 第1号	洪水警報（発表）
8日06時30分	雲出川及び雲出古川はん濫警戒情報	雲出川及び雲出古川洪水予報 第2号	洪水警報
8日11時00分	雲出川及び雲出古川はん濫注意情報解除	雲出川及び雲出古川洪水予報 第3号	洪水注意報解除

5 被害状況

10月7日～8日の被害状況（抜粋）		
（10月8日17時00分現在）		
人的被害		軽傷3名
住家被害	一部損壊	5棟
	床上浸水	4棟
	床下浸水	26棟
その他	崖くずれ	3箇所
	道路	68箇所

資料提供 三重県防災対策室

（注） この資料は、速報としてまとめたもので、後日内容を修正する場合があります。
（本資料に関する問い合わせ先：津地方气象台 防災業務課 059-228-6818）