

平成21年10月 台風第18号に関する 神奈川県気象速報

目次

- 1 台風の概況
- 2 降水の状況
- 3 風と気圧の状況
- 4 極値の更新
- 5 波の状況
- 6 警報・注意報、気象情報、竜巻注意情報の発表状況
- 7 土砂災害警戒情報の発表状況
- 8 指定河川の洪水予報の発表状況
- 9 被害等の状況
- 10 防災関係機関への説明会等
- 11 参考資料

平成21年10月9日
横浜地方気象台

注：この資料は速報としてまとめた暫定値です。台風の経路や観測実況等については事後の調査で修正される場合があります。

※H22.03.27 被害等の状況(12頁)修正

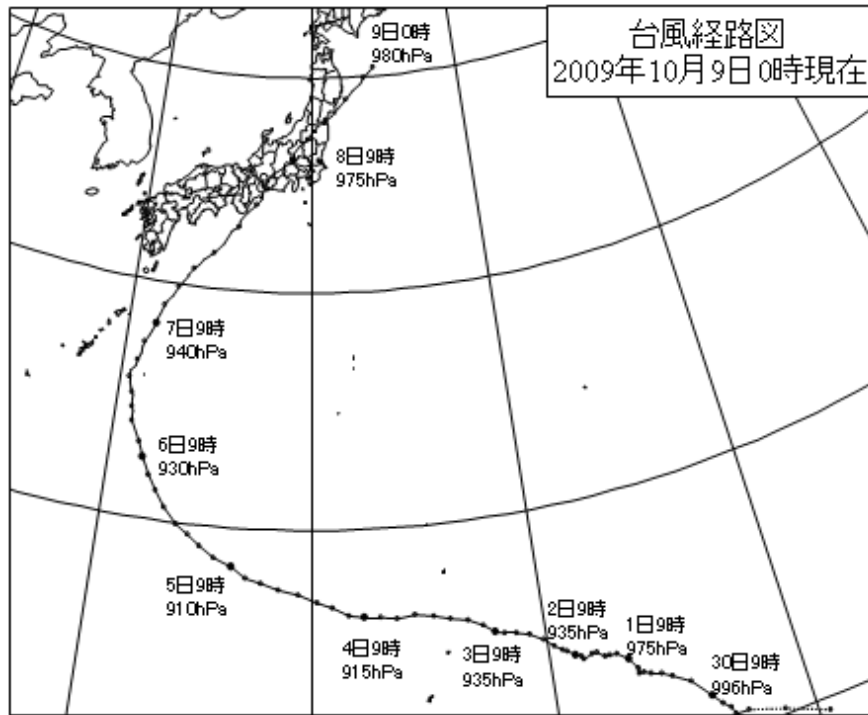
お問い合わせ先
横浜地方気象台防災業務課
電話：045-621-1999

1 台風の概況

9月29日21時にマーシャル諸島付近で発生した台風第18号は、ゆっくり西よりに進み10月4日には猛烈な台風へと発達しました。

その後、台風は進路を北寄りに変え、7日に南西諸島の東海上から四国の南海上を通過、8日05時過ぎに強い勢力を保ったまま愛知県の知多半島付近に上陸しました。上陸後、台風は関東地方北部から東北地方南部を通過し8日17時頃三陸沖の太平洋に抜け、9日00時には北海道の南海上に達しました。

○台風経路図

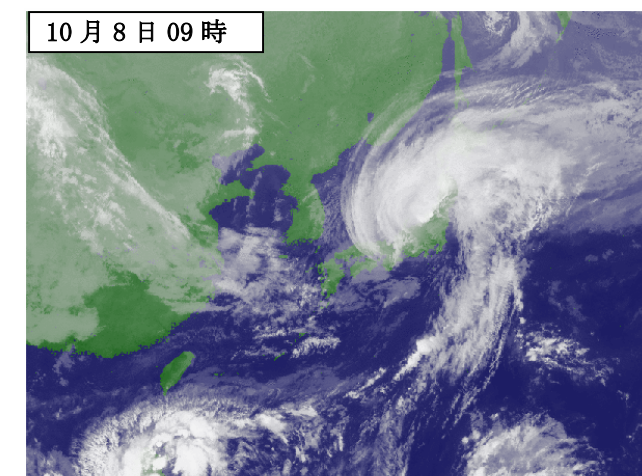
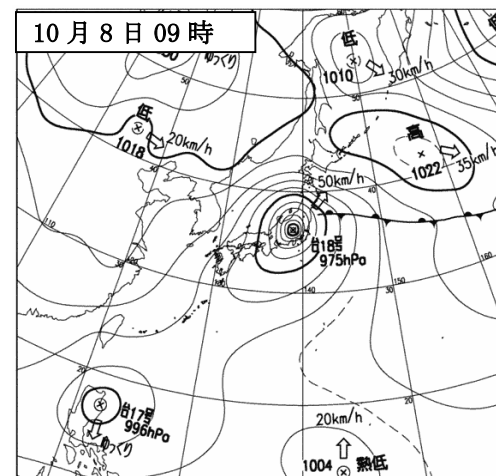
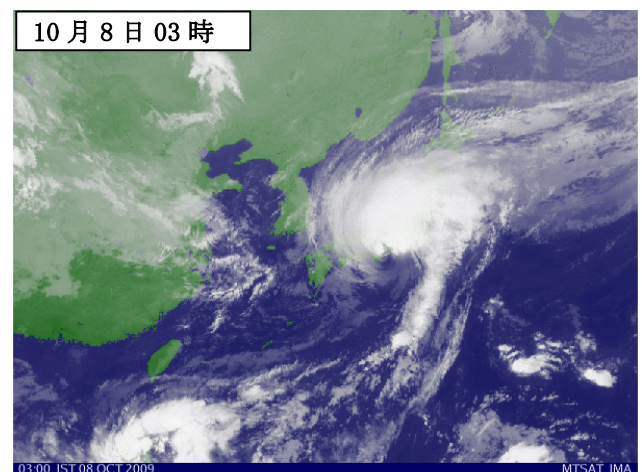
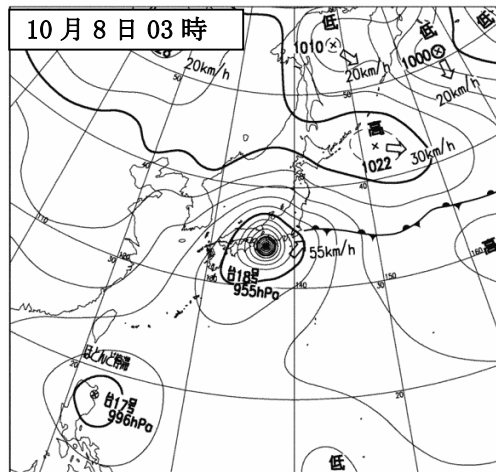
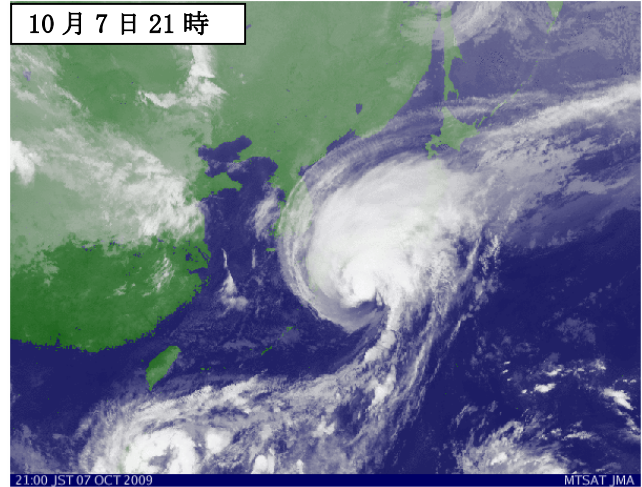
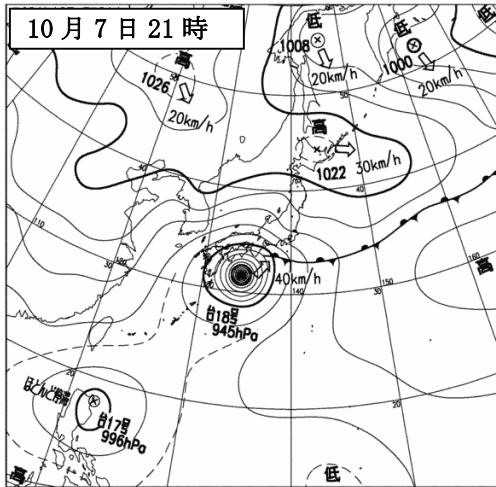


台風第18号の経路図（日時、気圧（hPa））

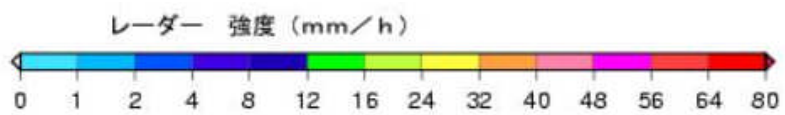
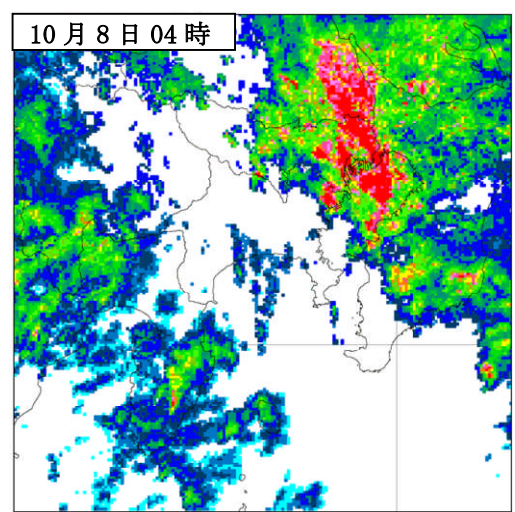
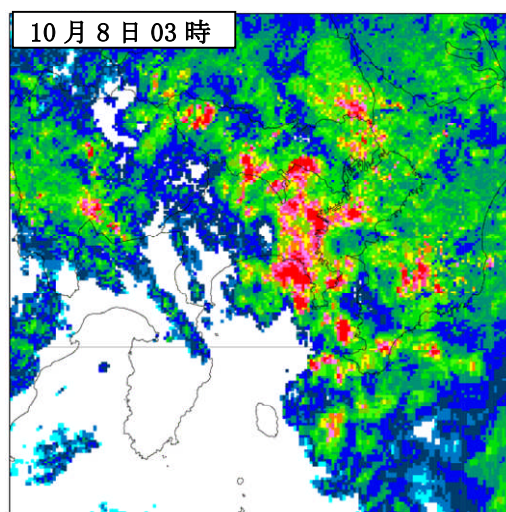
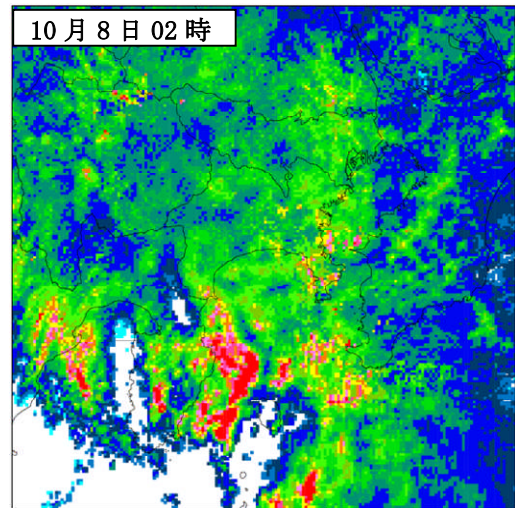
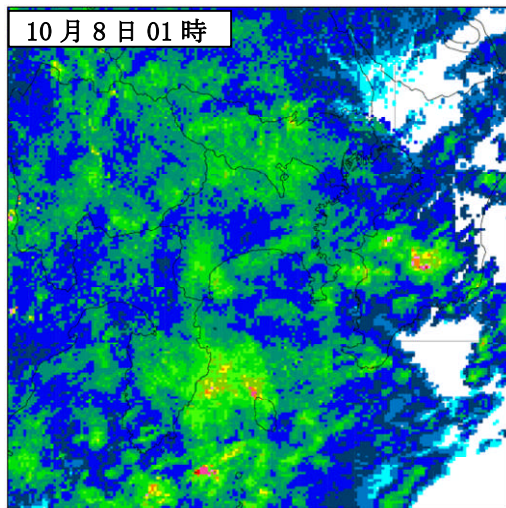
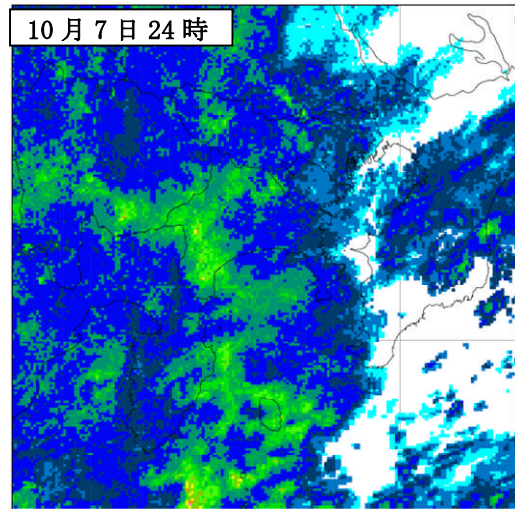
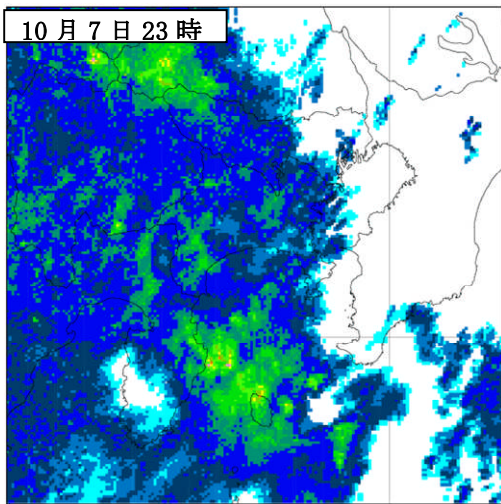
○台風第18号の位置表（10月6日09時～9日00時）

月	日	時	中心位置		中心気圧 (hPa)	最大風速 (m/s)	進行方向・速度		暴風半径 (km)		強風半径 (km)		大きさ	強さ				
			北緯	東経				(km/h)										
10	6	9	22.5	131.7	930	50	北北西	25	全域	150	150	北東側	560	南西側	390	-	非常に強い	
10	6	12	23.1	131.4	930	50	北北西	25	全域	150	150	北東側	560	南西側	390	-	非常に強い	
10	6	15	23.9	130.9	940	45	北北西	30	全域	150	150	北東側	480	南西側	410	-	非常に強い	
10	6	18	24.5	130.8	940	45	北北西	30	全域	150	150	北東側	480	南西側	410	-	非常に強い	
10	6	21	25.1	130.7	940	45	北	20	全域	170	170	東側	480	西側	430	-	非常に強い	
10	7	0	25.7	130.5	940	45	北	20	全域	170	170	東側	480	西側	430	-	非常に強い	
10	7	3	26.5	130.8	940	45	北北東	30	全域	170	170	東側	520	西側	390	-	非常に強い	
10	7	6	27.3	131.0	940	45	北北東	30	全域	190	190	東側	560	西側	430	-	非常に強い	
10	7	9	28.2	131.5	940	45	北北東	35	全域	200	200	東側	560	西側	430	-	非常に強い	
10	7	12	29.0	131.8	945	45	北北東	30	全域	220	220	東側	560	西側	430	-	非常に強い	
10	7	15	29.9	132.5	945	45	北北東	35	全域	220	220	東側	560	西側	430	-	非常に強い	
10	7	18	30.8	133.2	945	45	北北東	40	全域	220	220	東側	560	西側	430	-	非常に強い	
10	7	21	31.6	134.3	945	45	北東	40	南東側	260	北西側	220	東側	560	西側	430	-	非常に強い
10	8	0	32.9	135.6	950	45	北東	50	南東側	260	北西側	220	東側	560	西側	430	-	非常に強い
10	8	3	34.0	136.6	955	40	北東	55	南東側	200	北西側	170	東側	560	西側	430	-	強い
10	8	6	35.1	137.2	960	40	北北東	50	南東側	220	北西側	170	東側	560	西側	430	-	強い
10	8	9	36.1	138.8	975	30	北東	50	南東側	220	北西側	170	東側	650	西側	430	大型	-
10	8	12	37.1	139.7	975	30	北東	50	南東側	220	北西側	190	東側	650	西側	430	大型	-
10	8	15	38.0	140.9	980	30	北東	45	南東側	220	北西側	190	南東側	650	北西側	560	大型	-
10	8	18	39.0	142.3	980	30	北東	50	南東側	220	北西側	190	南東側	650	北西側	560	大型	-
10	8	21	40.0	143.6	980	30	北東	50	南東側	220	北西側	190	南東側	740	北西側	650	大型	-
10	9	0	40.5	144.3	980	30	北東	40	南東側	220	北西側	190	南東側	740	北西側	650	大型	-

○ 地上天気図および気象衛星赤外画像



○気象レーダー画像

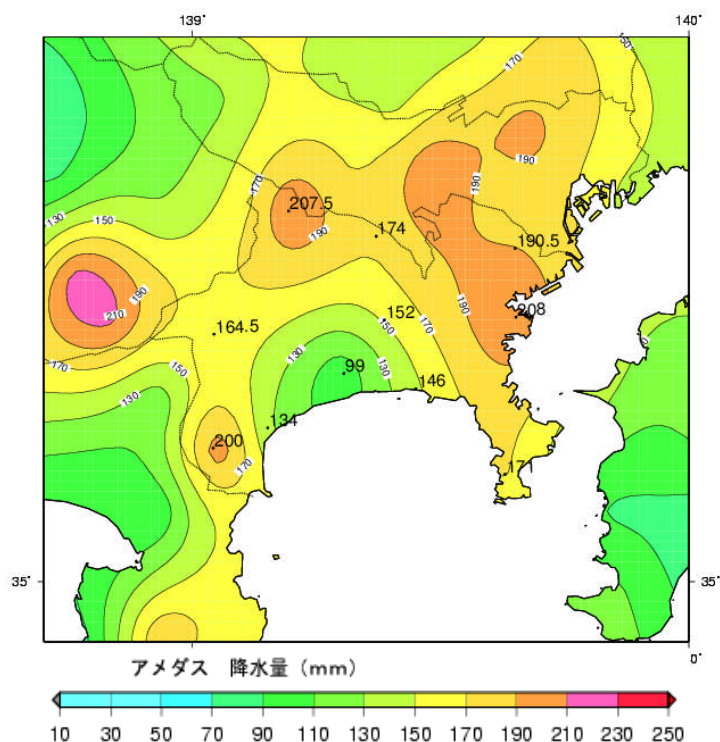


2 降水の状況

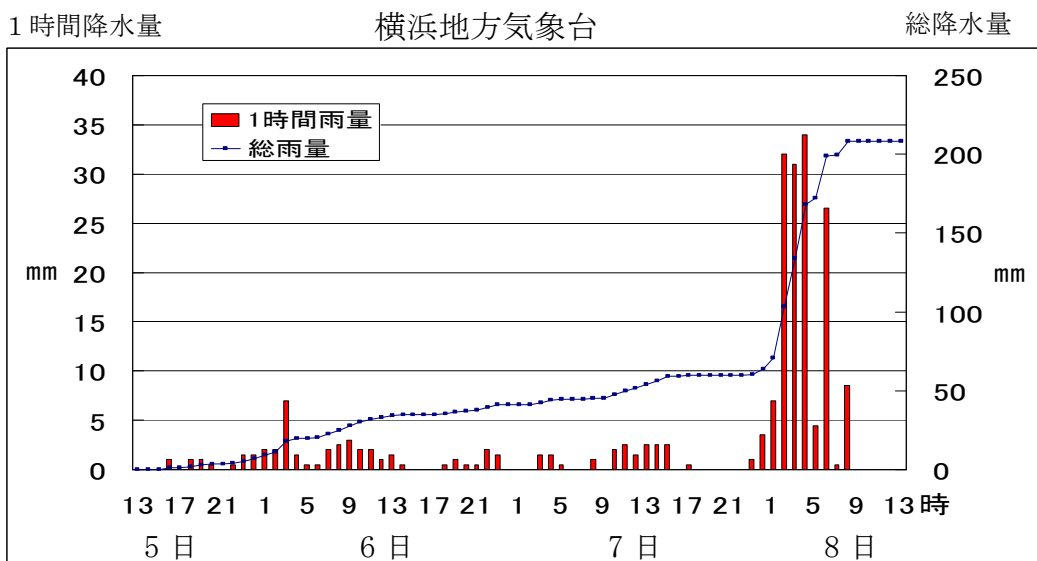
県内では、台風が南西諸島の南東海上にあった5日昼過ぎから、本州の南海上に停滞した秋雨前線の影響で雨が降り始めました。その後、止み間もありましたが7日夜にかけて1時間数ミリの降水を記録しました。台風が紀伊半島に接近した7日の夜遅くからは、県内の所々で雨が強まり1時間雨量が10mmを越え始めました。8日の02時から04時頃にかけては、さらに雨が強まり20～50mmの1時間降水量を観測しました。

降り始め（5日13時）から8日13時までの降水量は、所々で200mmを超え横浜で208.0mm、相模湖（相模原市）で207.5mmなどを観測しました。

○降水量分布図（10月5日13時～8日13時）



○降水量の推移（10月5日13時～8日13時）



○気象官署とアメダスの降水量表

平成 21 年 10 月 5 日 13 時～8 日 13 時

気象官署

県名	官署名	5日	6日	7日	8日	合計
		(13時～)			(～15時)	
		(mm)	(mm)	(mm)	(mm)	(mm)
神奈川県	横浜	7.0	34.0	23.0	144.0	208.0

アメダス

都県名	市町村名	アメダス地点名	5日	6日	7日	8日	合計
			(13時～)			(～15時)	
			(mm)	(mm)	(mm)	(mm)	(mm)
神奈川県	相模原市	相模湖	13.5	19.0	39.5	135.5	207.5
神奈川県	相模原市	相模原中央	10.5	23.0	34.0	106.5	174
神奈川県	港北区	日吉	6.0	25.5	24.5	134.5	190.5
神奈川県	山北町	丹沢湖	18.5	26.0	30.5	89.5	164.5
神奈川県	海老名市	海老名	11.0	25.5	30.0	85.5	152
神奈川県	平塚市	平塚	8.5	18.5	17.0	55.0	99
神奈川県	藤沢市	辻堂	6.0	28.5	22.5	89.0	146
神奈川県	箱根町	箱根	20.0	33.5	51.0	95.5	200
神奈川県	小田原市	小田原	11.5	21.0	21.5	80.0	134
神奈川県	三浦市	三浦	6.0	30.0	19.5	115.5	171

○気象官署とアメダスの最大1時間降水量表

平成 21 年 10 月 5 日 13 時～8 日 13 時

気象官署

県名	官署名	降水量(mm)	月日	時分
神奈川県	横浜	38.0	10/08	03:37

アメダス

都県名	市町村名	アメダス地点名	降水量(mm)	月日	時分
神奈川県	相模原市	相模湖	31.0	10/08	03:02
神奈川県	相模原市	相模原中央	24.5	10/08	02:52
神奈川県	港北区	日吉	40.5	10/08	02:36
神奈川県	山北町	丹沢湖	28.0	10/08	02:39
神奈川県	海老名市	海老名	24.0	10/08	02:20
神奈川県	平塚市	平塚	16.5	10/08	03:11
神奈川県	藤沢市	辻堂	36.0	10/08	03:10
神奈川県	箱根町	箱根	31.0	10/08	02:08
神奈川県	小田原市	小田原	29.0	10/08	02:39
神奈川県	三浦市	三浦	54.5	10/08	03:09

3 風と気圧の状況

神奈川県では、台風の暴風域がかかり始めた8日未明から東よりの風が強まり、早朝には南よりの風が非常に強くなりました。台風が北関東を通過後には南西の強い風となりました。

なお、横浜の最低海面気圧は、台風が神奈川県を最接近した8日09時50分に観測しました。

○横浜地方気象台における風と気圧の観測値

最大風速 15.3 m/s (8日09時36分 南南西の風)

最大瞬間風速 28.7 m/s (8日08時23分 南の風)

最低海面気圧 987.2 hPa (8日09時50分)

○アメダスにおける最大風速表 (最大風速5 m/s以上の地点)

都県名	市町村名	アメダス地点名	風向(16方位)	風速(m/s)	月日	時分
神奈川県	海老名市	海老名	南	9.9	10/08	07:53
神奈川県	藤沢市	辻堂	南南西	19.5	10/08	07:29
神奈川県	小田原市	小田原	南南東	6.2	10/08	07:14
神奈川県	三浦市	三浦	南南西	13.5	10/08	10:17

4 極値の更新

○10月の日最大風速

都県名	市町村名	アメダス地点名	更新値			
			風向	風速(m/s)	更新月日	時分
神奈川県	藤沢市	辻堂	南南西	19.5	10/08	07:29

○10月の日最大1時間降水量

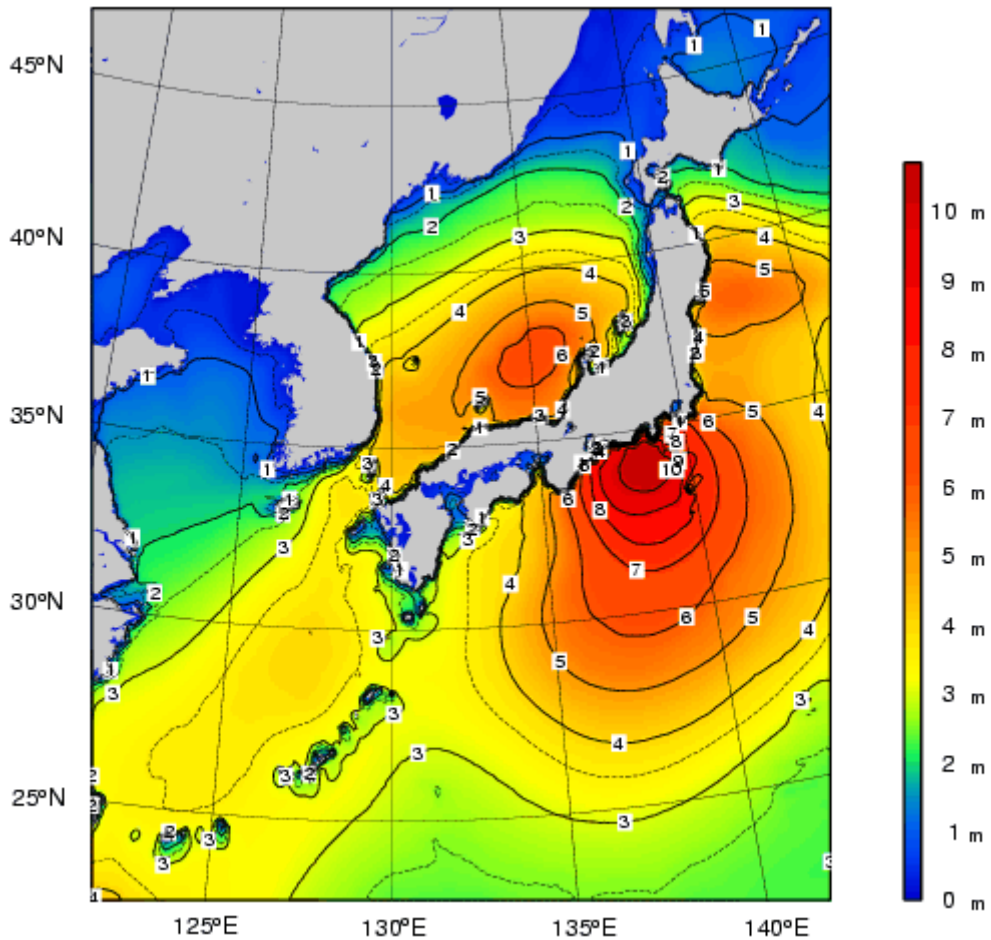
都県名	市町村名	アメダス地点名	更新値			従来値	
			降水量(mm)	更新月日	時分	降水量(mm)	従来年月日
神奈川県	三浦市	三浦	54.5	10/08	03:09	53	1981/10/22

5 波の状況

○沿岸波浪図

台風の接近・通過に伴い波の高さは、相模湾沿岸では7 mの大しけ、東京湾では5 mのしけとなりました。

波浪の状況(沿岸):10月8日午前9時



[利用上の注意]

波の高さを等波高線で示しています。等波高線は、1メートルごとの実線と0.5メートルごとの破線(4メートル未満の領域のみ)を表示しています。

波の高さは「有義波高」で示しています。

○「有義波高」

実際の波には、有義波よりも高い波が含まれているので注意が必要です。実際の海面には高い波も低い波も含まれており、このような状態をよりよく代表するために、目視での観測に近いとされる「有義波高」が用いられています。波高(波の高さ)と言った場合は、一般に有義波高を指します。

ただしその利用に当たっては、有義波高よりも高い波を含み得ることに注意が必要です。例えば、100個の波を観測した中には有義波高の約1.6倍の最大波が、同じく1000個の波の中には約2倍の高さの最大波が含まれるといわれています。

6 警報・注意報、気象情報、竜巻注意情報の発表状況

平成 21 年 10 月 6 日 17 時 40 分～9 日 04 時 43 分

○警報・注意報

発表日時		細分区域	標 題					
平成 21 年 10 月 7 日	5 時 36 分	東部	強風注意報					
		西湘	強風注意報					
	10 時 00 分	横浜・川崎	大雨注意報	強風注意報				
		湘南	大雨注意報	強風注意報				
		三浦半島	大雨注意報	強風注意報	波浪注意報			
		西湘	強風注意報					
	15 時 03 分	横浜・川崎	大雨注意報	強風注意報				
		湘南	大雨注意報	強風注意報	波浪注意報			
		三浦半島	大雨注意報	強風注意報	波浪注意報			
		相模原	大雨注意報					
		県央	大雨注意報					
		足柄上	大雨注意報					
	16 時 44 分	西湘	大雨注意報	強風注意報	波浪注意報			
		東部	大雨注意報	洪水注意報	雷注意報	強風注意報	波浪注意報	
		相模原	大雨注意報	洪水注意報	雷注意報	強風注意報		
		県央	大雨注意報	洪水注意報	雷注意報	強風注意報		
		足柄上	大雨注意報	洪水注意報	雷注意報	強風注意報		
	21 時 21 分	西湘	大雨注意報	洪水注意報	雷注意報	強風注意報	波浪注意報	
		横浜・川崎	大雨警報	洪水警報	雷注意報	強風注意報	波浪注意報	
		湘南	大雨警報	洪水警報	波浪警報	雷注意報	強風注意報	
三浦半島		大雨警報	洪水警報	波浪警報	雷注意報	強風注意報	高潮注意報	
相模原		大雨警報	洪水警報	雷注意報	強風注意報			
県央		大雨警報	洪水警報	雷注意報	強風注意報			
足柄上		大雨警報	洪水警報	雷注意報	強風注意報			
平成 21 年 10 月 8 日	2 時 42 分	西湘	大雨警報	洪水警報	波浪警報	雷注意報	強風注意報	
		横浜・川崎	大雨警報	洪水警報	暴風警報	波浪警報	雷注意報	
		湘南	大雨警報	洪水警報	暴風警報	波浪警報	雷注意報	
		三浦半島	大雨警報	洪水警報	暴風警報	波浪警報	雷注意報	高潮注意報
		相模原	大雨警報	洪水警報	雷注意報	強風注意報		
		県央	大雨警報	洪水警報	雷注意報	強風注意報		
		足柄上	大雨警報	洪水警報	雷注意報	強風注意報		
	10 時 16 分	西湘	大雨警報	洪水警報	暴風警報	波浪警報	雷注意報	
		横浜・川崎	大雨警報	洪水警報	暴風警報	波浪警報		
		湘南	大雨警報	洪水警報	暴風警報	波浪警報		
		三浦半島	大雨警報	暴風警報	波浪警報	洪水注意報	高潮注意報	
		相模原	大雨警報	洪水警報	強風注意報			
		県央	大雨警報	洪水注意報	強風注意報			
		足柄上	大雨警報	洪水注意報	強風注意報			
西湘	大雨警報	暴風警報	波浪警報	洪水注意報				

発表日時		細分区域	標 題				
平成 21 年 10 月 8 日	12 時 16 分	横浜・川崎	暴風警報	波浪警報	大雨注意報	洪水注意報	
		湘南	暴風警報	波浪警報	大雨注意報	洪水注意報	
		三浦半島	暴風警報	波浪警報	大雨注意報	高潮注意報	
		相模原	大雨注意報	洪水注意報	強風注意報		
		県央	大雨注意報	洪水注意報	強風注意報		
		足柄上	大雨注意報	洪水注意報	強風注意報		
		西湘	暴風警報	波浪警報	大雨注意報	洪水注意報	
	15 時 06 分	横浜・川崎	大雨注意報	強風注意報	波浪注意報		
		湘南	波浪警報	大雨注意報	洪水注意報	強風注意報	
		三浦半島	波浪警報	大雨注意報	強風注意報	高潮注意報	
		相模原	大雨注意報	洪水注意報	強風注意報		
		県央	洪水注意報	強風注意報			
		足柄上	洪水注意報	強風注意報			
		西湘	波浪警報	洪水注意報	強風注意報		
	18 時 50 分	湘南	波浪注意報				
		三浦半島	波浪注意報	高潮注意報			
		西湘	波浪注意報				
	20 時 23 分	湘南	波浪注意報				
		三浦半島	波浪注意報				
		西湘	波浪注意報				
	平成 21 年 10 月 9 日	04 時 43 分	神奈川県	解除			

○気象情報の発表状況

発表日時		情報の名称、番号	
平成 21 年 10 月 6 日	17 時 40 分	平成21年 台風第18号に関する神奈川県気象情報	第1号(文書情報)
平成 21 年 10 月 7 日	6 時 55 分	平成21年 台風第18号に関する神奈川県気象情報	第2号(文書情報)
	12 時 07 分	平成21年 台風第18号に関する神奈川県気象情報	第3号(文書情報)
	17 時 08 分	平成21年 台風第18号に関する神奈川県気象情報	第4号(文書情報)
	21 時 50 分	平成21年 台風第18号に関する神奈川県気象情報	第5号(図情報)
	23 時 39 分	平成21年 台風第18号に関する神奈川県気象情報	第6号(文書情報)
平成 21 年 10 月 8 日	3 時 28 分	平成21年 台風第18号に関する神奈川県気象情報	第7号(図情報)
	7 時 05 分	平成21年 台風第18号に関する神奈川県気象情報	第8号(文書情報)
	10 時 10 分	平成21年 台風第18号に関する神奈川県気象情報	第9号(文書情報)
	15 時 23 分	平成21年 台風第18号に関する神奈川県気象情報	第10号(図情報)
	19 時 12 分	平成21年 台風第18号に関する神奈川県気象情報	第11号(文書情報)

○竜巻注意情報の発表状況

発表日時		情報の名称、番号	
平成 21 年 10 月 8 日	2 時 45 分	竜巻注意情報	第1号
平成 21 年 10 月 8 日	3 時 25 分	竜巻注意情報	第2号
平成 21 年 10 月 8 日	4 時 05 分	竜巻注意情報	第3号

7 土砂災害警戒情報の発表状況

○土砂災害警戒情報の発表状況（神奈川県と共同発表）

発表日時		情報の名称、番号
平成 21 年 10 月 8 日	2 時 45 分	神奈川県土砂災害警戒情報 第1号(横浜市南部、横浜市北部、横須賀市、鎌倉市、逗子市、三浦市、葉山町、藤沢市)
	3 時 35 分	神奈川県土砂災害警戒情報 第2号(川崎市、横浜市南部、横浜市北部、横須賀市、鎌倉市、逗子市、三浦市、葉山町、藤沢市)
	8 時 20 分	神奈川県土砂災害警戒情報 第3号(全域解除)

8 指定河川の洪水予報の発表状況

○横浜地方气象台と国土交通省関東地方整備局京浜河川事務所が共同して行う河川
 鶴見川（区間：左岸：神奈川県横浜市都筑区川向町 634 番地先から海まで
 右岸：神奈川県横浜市港北区小机町 1795 番地先から海まで）

発表日時		情報の名称、番号
平成 21 年 10 月 8 日	3 時 50 分	鶴見川洪水予報 第 1 号(はん濫注意情報発表)
	8 時 20 分	鶴見川洪水予報 第 2 号(はん濫注意情報解除)

9 被害等の状況

[被害状況] (11月9日現在、神奈川県安全防災局災害消防課調べ)

(10月9日現在、神奈川県環境農政部農業振興課調べ)

- 人的被害
 - 重傷者 3名 (川崎市1、海老名市1、相模原市1)
 - 軽傷者 14名 (横浜市4、川崎市4、藤沢市2、三浦市2、大和市1、横須賀市1)
- 建物被害
 - 【住家の一部損壊】 53棟
 - 横浜市11棟、鎌倉市9棟、川崎市6棟、相模原市3棟、横須賀市2棟、藤沢市2棟、三浦市2棟、秦野市1棟、座間市1棟、葉山町16棟
 - 【床上浸水】 15棟
 - 川崎市9棟、横浜市1棟、鎌倉市1棟、葉山町4棟
 - 【床下浸水】 96棟
 - 川崎市76棟、三浦市10棟、藤沢市2棟、横須賀市1棟、逗子市1棟、葉山町6棟
- 道路被害 7か所
 - 横須賀市4か所、鎌倉市2か所、横浜市1か所
- 河川被害 2か所
 - 逗子市(田越川)2か所
- がけ崩れ 14か所
 - 横浜市4か所、横須賀市4か所、鎌倉市3か所、三浦市2か所、秦野市1か所
- ライフライン(電気:停電) 7,899戸
 - 鎌倉市1,908戸、藤沢市1,200戸、横須賀市1,183戸、茅ヶ崎市1,033戸など
- 港湾被害(施設の破損等) 12か所
 - 藤沢市3か所、横須賀市2か所、三浦市2か所、葉山町5か所
- 避難勧告
 - 横須賀市 11世帯
- 農業被害
 - 農業作物被害: 横須賀市4.4ha 1658千円、三浦市7.1ha 556千円
 - 農業施設被害: 横浜市戸塚151㎡ 32千円

10 防災関係機関への説明会等

- 台風説明会 10月7日 11時00分 神奈川県庁(3機関65名)
- 京浜港台風対策協議会 10月7日 11時00分 海上防災センター(15名)

11 参考資料

(1) 台風の定義と強さ・大きさ（気象庁ホームページより）

熱帯の海上で発生する低気圧を「熱帯低気圧」と呼び、このうち北西太平洋で発達して中心付近の最大風速が17.2m/sになったものを「台風」と呼びます。

台風のおおよその勢力を示す目安として、下表のように台風の「強さ」と「大きさ」を表現します。「強さ」は「最大風速」で区分し、「大きさ」は「強風域（平均風速15m/s以上の風が吹いている範囲）の半径」で区分しています。

なお、強風域の内側で平均風速25m/s以上の風が吹いている範囲を暴風域と呼びます。

強さの階級分け

階級	最大風速
強い	33 m/s 以上～44 m/s 未満
非常に強い	44 m/s 以上～54 m/s 未満
猛烈な	54 m/s 以上

大きさの階級分け

階級	強風域の半径
大型	500 km 以上～800 km 未満
超大型	800 km 以上

台風に関する情報の中では台風の大きさと強さを組み合わせて、「大型で強い台風」のように呼びます。例えば「強い台風」と発表している場合、その台風は、強風域の半径が500km未満で、中心付近の最大風速は33～43m/sあって暴風域を伴。