

# 災 害 時 気 象 資 料

平成 22 年 7 月 10 日から 14 日にかけての梅雨前線に伴う  
福岡県の大雨について

概要 -----	1
天気図及び気象衛星画像 -----	2
レーダー画像 -----	3
アメダス降水量時系列グラフ -----	4
アメダス総降水量分布図 -----	5
アメダス降水量時系表 -----	6～10
アメダス降水量の極値順位表 -----	11
警報・注意報の発表状況 -----	12～13
土砂災害警戒情報の発表状況 -----	14
河川洪水予報の発表状況 -----	15
気象情報の発表状況 -----	16

〔 この資料に使用した値は全て速報値であり、後日修正することがあります。 〕

平成 22 年 7 月 15 日

福岡管区气象台

## 概要

### 【気象の状況】

7月10日九州南部に停滞していた梅雨前線が、11日にかけて朝鮮半島南岸まで北上し、その後12日から14日にかけて九州北部付近に停滞した。

14日は、梅雨前線に向かって暖かく湿った空気が流れ込み、未明から朝にかけて前線の活動が活発となった。

### 【大雨の状況】

14日は、明け方から朝にかけて大雨となり、早良区付近では7時までの1時間におよそ100ミリの猛烈な雨が降ったほか、小倉南区頂吉（かぐめよし）では05時54分までの1時間に73.5ミリの非常に激しい雨を観測した。

10日から14日までの総雨量は、小倉南区頂吉で565.0ミリ、早良区早良脇山で530.5ミリ、行橋で507.5ミリ、飯塚で495.5ミリとなり、行橋と飯塚では7月の平年の月降水量の1.5倍を超える大雨となった。

### 【災害の状況】（福岡県災害対策本部 7月15日9時00分現在）

人的被害：軽傷2名（糸島市1、桂川町1）

住家被害：全壊3棟（桂川町1、福智町1、みやこ町1）

一部損壊 15棟（北九州市9、糸島市2など）

床上浸水 85棟（北九州市45、飯塚市11、久留米市9など）

床下浸水 331棟（北九州市161、久留米市34、嘉麻市・糸島市17など）

河川被害：溢水45か所（柳川市22、久留米市7、広川町4など）

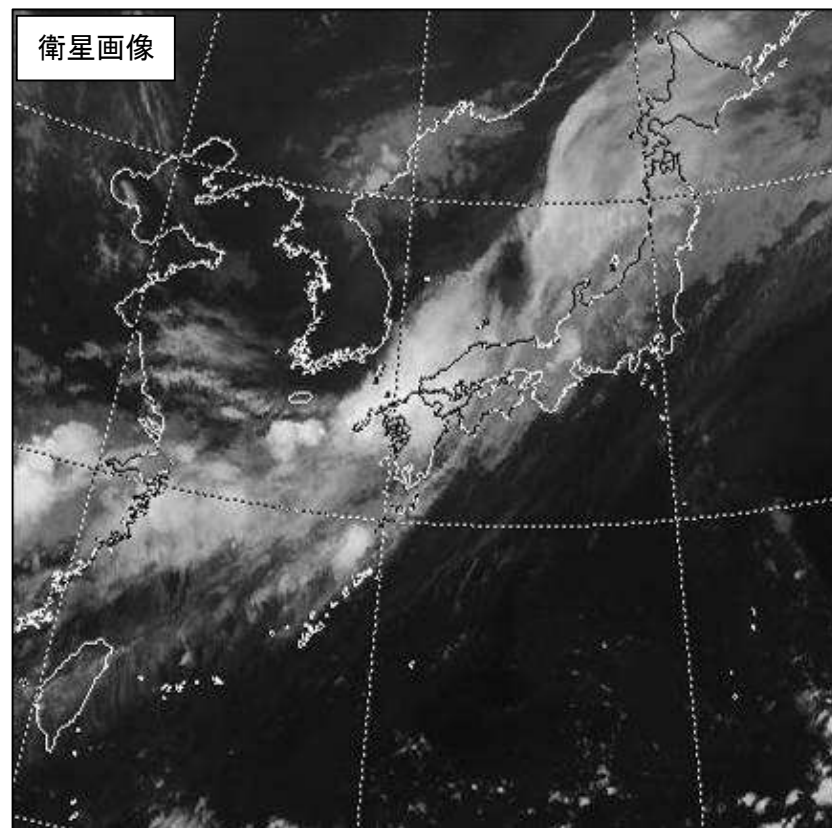
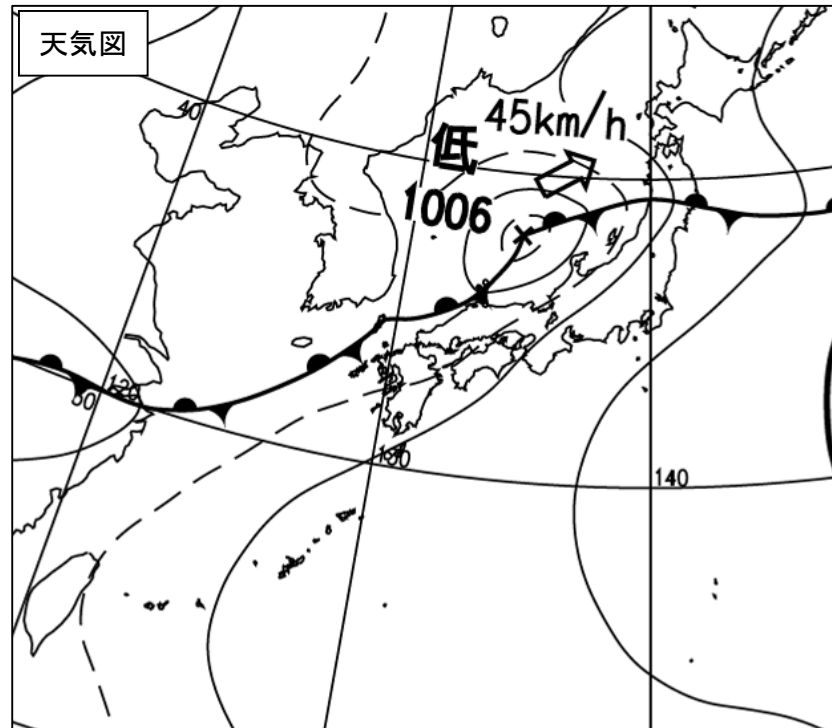
決壊 4か所（宮若市4）

土砂災害：がけ崩れ404か所（北九州市97、糸島市40、みやこ町32、福岡市25など）

その他の被害：非住家45棟、道路648か所、橋りょう2か所

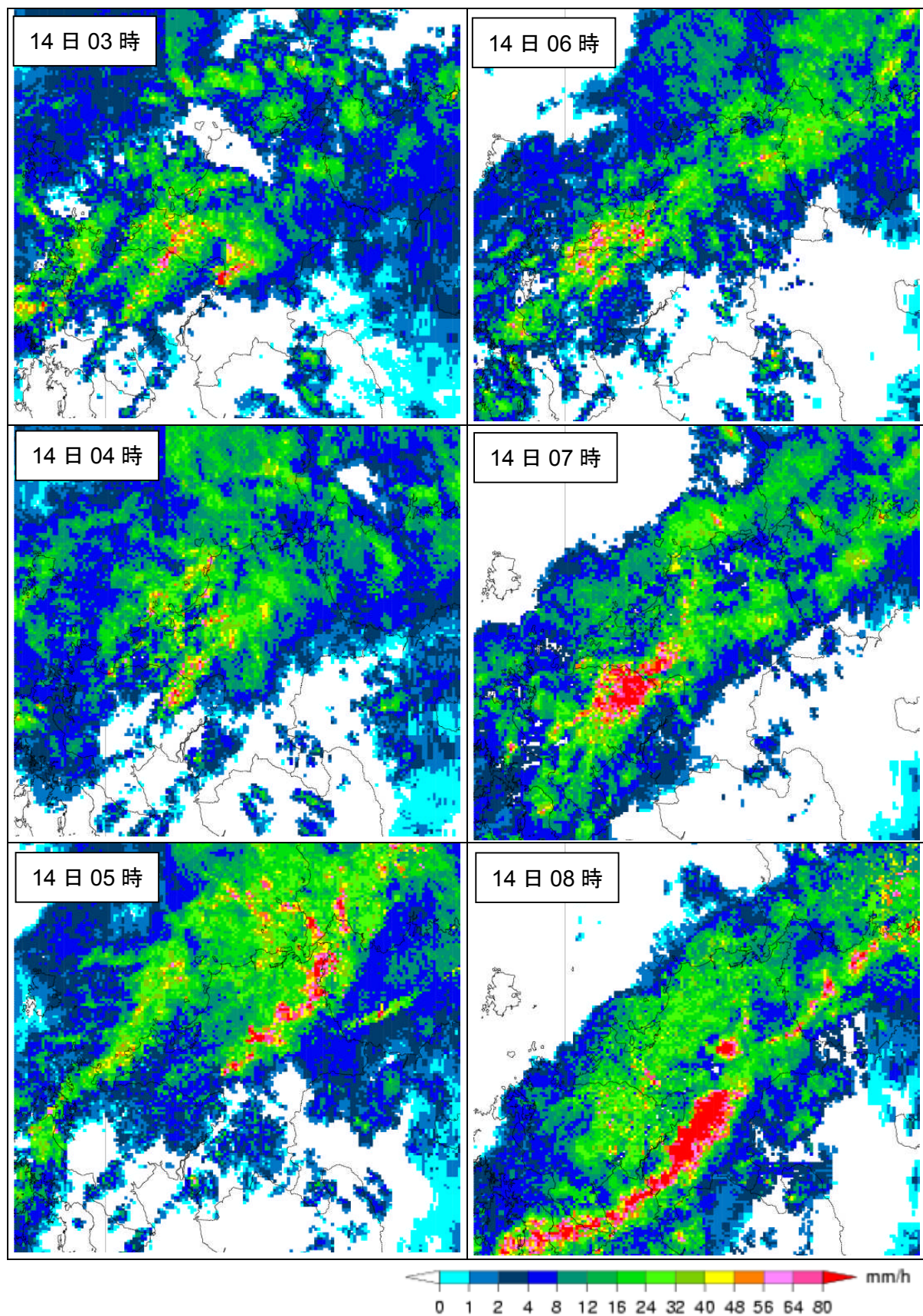
## 天気図及び気象衛星画像（7月14日06時）

14日朝は、梅雨前線が対馬海峡にあって活動が活発となった。九州北部付近では、雨雲が急激に発達した。



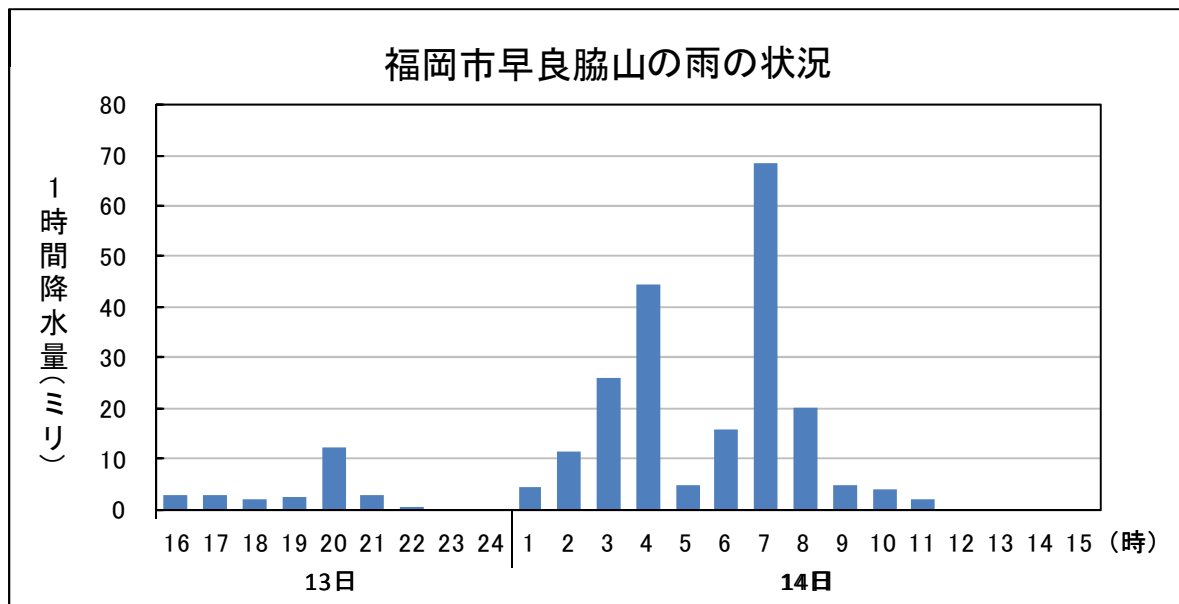
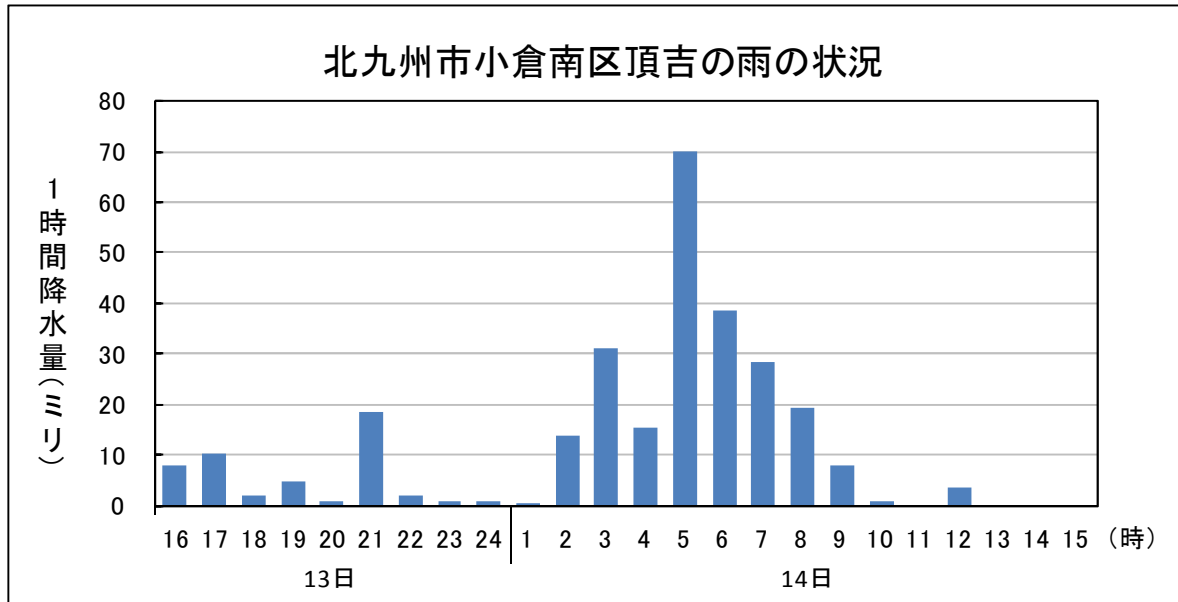
レーダー画像（7月14日03時～14日08時 1時間毎）

福岡県では、14日明け方から朝にかけて、非常に激しい雨が降り、所々で1時間80ミリ以上の猛烈な雨が降った。



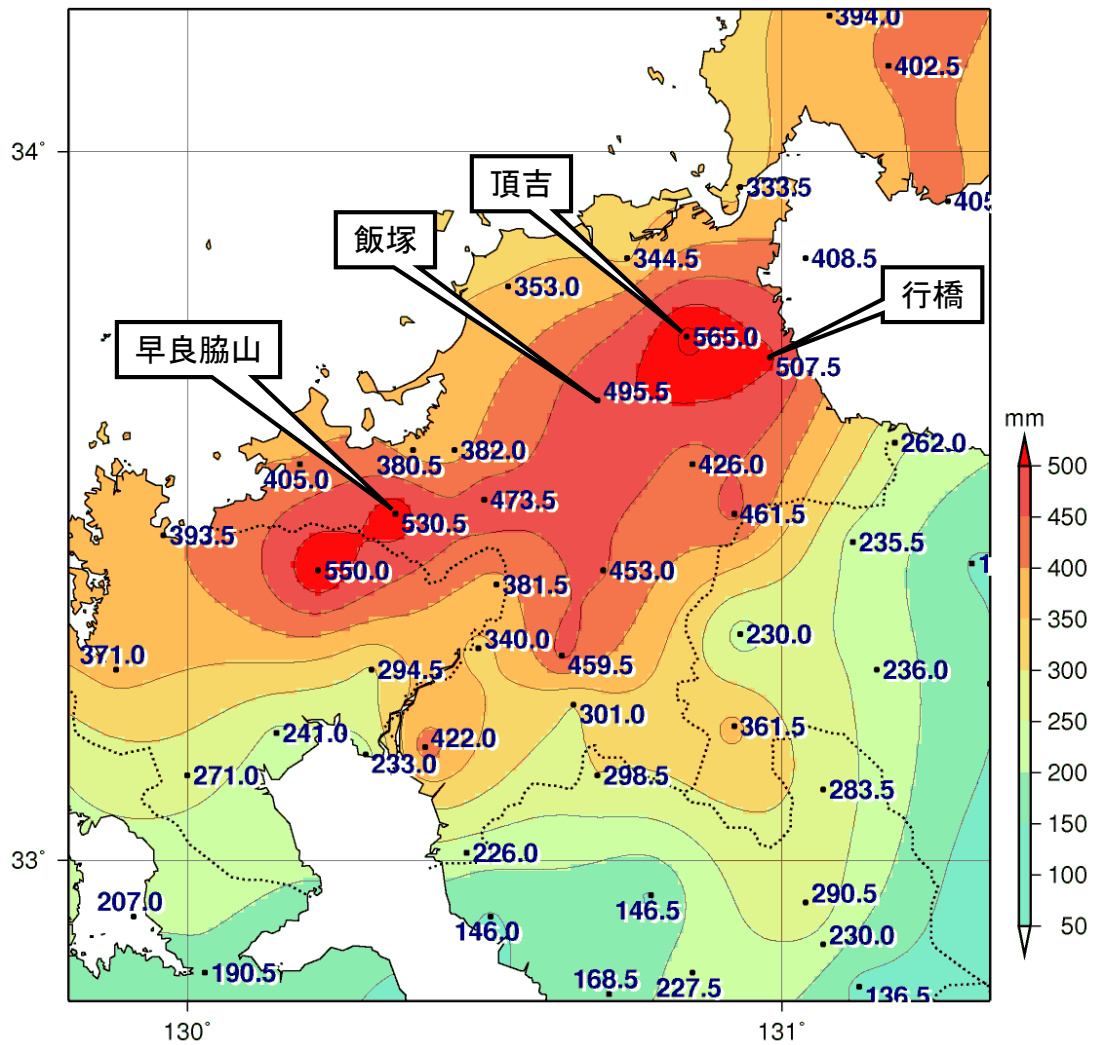
## アメダス降水量時系列グラフ（7月13日15時～14日15時）

小倉南区頂吉で5時までの1時間に70.0ミリ、早良区早良脇山で7時までの1時間に68.5ミリの非常に激しい雨を観測した。



### アメダス総降水量分布図（7月10日～14日の期間降水量）

7月10日から14日までの総降水量は、小倉南区頂吉で565.0ミリ、早良区早良脇山で530.5ミリ、行橋で507.5ミリ、飯塚で495.5ミリとなり、行橋と飯塚では7月の平年の月降水量の1.5倍を超える大雨となった。



アメダス降水量時系列表（7月10日）

	1	2	3	4	5	6	7	8	9	10	11	12	13	14	15	16	17	18	19	20	21	22	23	24	合計	
宗像(宗像市)	0.0	0.0	0.0	0.0	0.0	0.0	0.0	0.0	0.0	0.0	0.0	0.0	0.0	0.0	0.0	0.0	0.0	0.5	9.0	10.0	4.5	8.5	2.5	4.5	39.5	
八幡(八幡西区)	0.0	0.0	0.0	0.0	0.0	0.0	0.0	0.0	0.0	0.0	0.0	0.0	0.0	0.0	0.0	0.0	0.0	0.0	1.5	12.5	1.0	14.5	2.0	5.0	36.5	
空港北町(小倉南区)	0.0	0.0	0.0	0.0	0.0	0.0	0.0	0.0	0.0	0.0	0.0	0.0	0.0	0.0	0.0	0.0	0.0	0.0	1.0	13.5	1.5	4.0	4.0	6.5	30.5	
頂吉(小倉南区)	0.0	0.0	0.0	0.0	0.0	0.0	0.0	0.0	0.0	0.0	0.0	0.0	0.0	0.0	0.0	0.0	0.5	0.5	3.5	7.5	1.0	8.5	1.5	7.0	30.0	
行橋(行橋市)	0.0	0.0	0.0	0.0	0.0	0.0	0.0	0.0	0.0	0.0	0.0	0.0	0.0	0.0	0.0	0.0	0.0	0.0	1.0	7.0	1.0	6.5	5.5	15.5	36.5	
飯塚(飯塚市)	0.0	0.0	0.0	0.0	0.0	0.0	0.0	0.0	0.0	0.0	0.0	0.0	0.0	0.0	0.0	0.0	1.5	1.0	11.5	2.5	4.0	9.5	2.0	2.0	34.0	
前原(糸島市)	0.0	0.0	0.0	0.0	0.0	0.0	0.0	0.0	0.0	0.0	0.0	0.0	0.0	0.0	0.0	1.5	0.0	7.0	2.0	1.0	6.0	1.0	2.0	3.0	23.5	
福岡(中央区)	0.0	0.0	0.0	0.0	0.0	0.0	0.0	0.0	0.0	0.0	0.0	0.0	0.0	0.0	0.0	0.0	1.5	4.5	8.5	2.0	14.0	0.0	2.5	9.0	42.0	
博多(博多区)	0.0	0.0	0.0	0.0	0.0	0.0	0.0	0.0	0.0	0.0	0.0	0.0	0.0	0.0	0.0	0.0	1.5	3.0	12.5	2.0	18.5	0.5	0.5	21.0	59.5	
太宰府(太宰府市)	0.0	0.0	0.0	0.0	0.0	0.0	0.0	0.0	0.0	0.0	0.0	0.0	0.0	0.0	0.0	0.0	1.5	3.0	1.5	7.0	4.5	12.5	2.5	0.5	2.0	35.0
添田(添田町)	0.0	0.0	0.0	0.0	0.0	0.0	0.0	0.0	0.0	0.0	0.0	0.0	0.0	0.0	0.0	0.0	0.0	1.0	2.5	3.0	1.5	2.0	4.0	25.0	39.0	
早良脇山(早良区)	0.0	0.0	0.0	0.0	0.0	0.0	0.0	0.0	0.0	0.0	0.0	0.0	0.0	0.0	0.0	1.0	1.0	2.5	5.5	2.5	8.0	0.5	2.5	38.5	62.0	
朝倉(朝倉市)	0.0	0.0	0.0	0.0	0.0	0.0	0.0	0.0	0.0	0.0	0.0	0.0	0.0	0.0	0.0	0.0	0.5	0.5	12.0	3.0	3.5	0.0	15.0	22.5	57.0	
英彦山(添田町)	0.0	0.0	0.0	0.0	0.0	0.0	0.0	0.0	0.0	0.0	0.0	0.0	0.0	0.0	0.0	0.0	0.5	0.5	3.5	3.5	2.5	1.5	2.5	4.5	19.0	
久留米(久留米市)	0.0	0.0	0.0	0.0	0.0	0.0	0.0	0.0	0.0	0.0	0.0	0.0	0.0	0.0	0.0	1.5	2.0	0.0	11.0	3.0	1.5	0.0	4.5	16.0	39.5	
耳納山(久留米市)	0.0	0.0	0.0	0.0	0.0	0.0	0.0	0.0	0.0	0.0	0.0	0.0	0.0	0.0	0.0	1.0	1.0	0.5	8.0	4.0	1.5	3.0	25.0	7.0	51.0	
黒木(八女市)	0.0	0.0	0.0	0.0	0.0	0.0	0.0	0.0	0.0	0.0	0.0	0.0	0.0	0.0	0.0	0.5	1.0	0.5	3.5	3.0	1.0	1.0	0.0	0.0	10.5	
柳川(柳川市)	0.0	0.0	0.0	0.0	0.0	0.0	0.0	0.0	0.0	0.0	0.0	0.0	0.0	0.0	0.0	3.0	1.0	7.0	5.0	2.5	0.0	3.0	16.5	44.0	82.0	
大牟田(大牟田市)	0.0	0.0	0.0	0.0	0.0	0.0	0.0	0.0	0.0	0.0	0.0	0.0	0.0	0.0	0.0	0.5	0.0	9.5	2.5	1.5	0.5	0.0	0.0	0.0	14.5	

単位: mm(×は欠測)



1.0~9.5mm

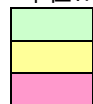
10.0~19.5mm(長く降り続くと注意を要する)、20.0~29.5mm(側溝や小さい川があふれたり、小規模のがけ崩れが始まる)

30.0~49.5mm(山崩れやがけ崩れが起きやすくなる)、50.0mm~(都市部では地下街等に雨水が流れ込むことがある。土石流が起こりやすくなる)

アメダス降水量時系列表（7月11日）

	1	2	3	4	5	6	7	8	9	10	11	12	13	14	15	16	17	18	19	20	21	22	23	24	合計
宗像(宗像市)	2.0	2.0	2.0	0.5	1.5	1.0	0.0	0.0	0.0	0.5	0.0	0.0	0.0	0.0	0.0	0.0	0.0	0.5	0.0	0.0	0.0	0.0	0.0	0.0	10.0
八幡(八幡西区)	12.0	1.0	2.5	0.5	0.0	0.0	0.0	0.0	0.0	0.0	0.0	0.0	0.0	0.0	0.0	0.0	0.5	0.0	0.0	0.0	0.0	0.0	0.0	0.0	16.5
空港北町(小倉南区)	10.5	6.5	1.0	1.0	0.0	0.5	0.0	0.0	0.0	0.0	0.0	0.0	0.0	0.0	0.0	0.0	0.0	0.0	0.0	0.0	0.0	0.0	0.0	0.0	19.5
頂吉(小倉南区)	18.0	3.5	2.5	2.5	0.0	0.5	0.0	0.0	0.0	0.0	0.0	0.0	0.0	0.0	0.0	0.0	0.0	0.0	0.0	0.0	0.0	0.0	0.0	0.0	27.0
行橋(行橋市)	18.0	10.0	3.5	5.5	0.0	0.5	0.0	0.5	0.0	0.0	0.0	0.0	0.0	0.0	0.0	0.0	0.0	0.5	0.0	0.0	0.0	0.0	0.0	0.0	38.5
飯塚(飯塚市)	12.5	2.0	4.0	1.5	0.0	0.5	0.0	0.0	1.0	0.5	0.0	0.0	0.0	0.0	0.0	0.0	0.0	0.5	0.0	0.0	0.0	0.0	0.0	0.0	22.5
前原(糸島市)	0.5	1.0	0.5	0.0	0.0	0.0	0.0	0.0	0.0	0.0	0.0	0.0	0.0	0.0	0.0	0.0	0.5	0.0	0.0	0.0	0.0	0.0	0.0	0.0	2.5
福岡(中央区)	2.0	2.0	2.0	0.0	0.0	0.0	0.0	0.5	0.0	0.0	0.0	0.0	0.0	0.0	0.0	0.0	0.0	0.0	0.0	0.0	0.0	0.0	0.0	0.0	6.5
博多(博多区)	2.5	1.5	3.5	0.5	0.0	0.0	0.0	0.0	0.0	0.0	0.0	0.0	0.0	0.0	0.0	0.0	0.0	0.0	0.0	0.0	0.0	0.0	0.0	0.0	8.0
太宰府(太宰府市)	9.5	1.0	1.5	0.5	0.0	0.0	0.0	0.0	1.0	0.5	0.0	0.0	0.0	0.0	0.0	0.0	0.5	0.5	0.0	0.5	0.0	0.0	0.0	0.0	15.5
添田(添田町)	14.5	14.0	7.0	2.0	0.0	0.0	2.5	2.0	0.0	0.0	0.0	0.0	0.0	0.0	0.0	0.0	0.0	1.5	3.0	0.0	0.0	0.0	0.0	0.0	46.5
早良脇山(早良区)	1.5	4.5	12.0	1.0	0.0	1.5	3.5	1.0	0.0	0.0	0.0	0.0	0.0	0.0	0.0	0.0	2.5	0.5	0.0	0.0	1.0	0.0	0.5	0.5	30.0
朝倉(朝倉市)	19.5	16.5	0.5	1.0	0.0	0.0	5.5	0.5	0.0	0.0	0.0	0.0	0.0	0.0	0.0	0.0	0.0	0.0	6.0	0.5	0.0	0.0	0.0	0.0	50.0
英彦山(添田町)	6.5	20.5	2.0	7.0	0.0	0.5	0.0	0.0	7.5	1.5	0.0	1.0	0.0	0.0	0.0	0.0	0.5	7.0	0.0	0.0	1.0	0.5	0.0	55.5	
久留米(久留米市)	11.5	0.0	0.0	0.5	0.5	1.5	1.0	0.0	0.0	0.0	0.0	0.0	0.0	0.0	0.0	0.0	0.0	6.5	0.5	0.0	0.0	0.0	0.0	0.0	22.0
耳納山(久留米市)	41.0	14.0	0.0	1.0	0.0	0.0	0.5	0.5	2.0	0.0	0.0	0.0	0.0	2.0	0.0	0.0	0.5	0.5	0.0	0.0	0.0	1.0	0.5	63.5	
黒木(八女市)	5.0	2.0	0.0	0.5	0.5	0.0	0.0	0.0	0.0	0.0	0.0	0.0	0.0	0.0	0.0	0.5	0.5	1.0	0.5	0.0	0.0	0.0	0.0	0.0	10.5
柳川(柳川市)	14.0	2.0	0.0	0.0	0.0	2.5	0.0	1.0	0.0	0.0	0.0	0.0	0.0	0.0	0.0	0.5	0.5	0.0	0.0	0.0	0.0	0.0	0.0	0.0	20.5
大牟田(大牟田市)	9.0	0.0	0.0	0.0	0.0	0.0	0.0	0.5	0.0	0.0	0.0	0.0	0.0	0.0	0.0	0.0	0.0	0.0	10.0	2.5	0.5	0.0	0.0	0.0	22.5

単位:mm(×は欠測)



1.0~9.5mm

10.0~19.5mm(長く降り続くと注意を要する)、20.0~29.5mm(側溝や小さい川があふれたり、小規模のがけ崩れが始まる)

30.0~49.5mm(山崩れやがけ崩れが起きやすくなる)、50.0mm~(都市部では地下街等に雨水が流れ込むことがある。土石流が起りやすくなる)



アメダス降水量時系列表（7月12日）

	1	2	3	4	5	6	7	8	9	10	11	12	13	14	15	16	17	18	19	20	21	22	23	24	合計
宗像(宗像市)	0.0	20.0	15.5	1.5	1.0	8.5	0.0	0.0	0.0	0.0	0.5	0.0	0.0	4.0	3.5	3.0	15.0	2.5	3.5	4.0	2.5	0.5	0.5	1.0	87.0
八幡(八幡西区)	1.0	12.5	19.0	9.5	3.5	10.0	0.5	0.0	0.0	0.0	0.0	0.0	0.0	1.0	7.0	2.0	8.5	4.5	1.5	3.5	2.0	1.0	0.5	1.0	88.5
空港北町(小倉南区)	0.0	0.0	11.5	20.0	0.5	1.0	1.0	0.0	0.0	0.0	0.0	0.0	0.0	1.0	6.0	0.0	6.0	4.0	0.5	2.5	1.5	2.0	0.0	0.5	58.0
頂吉(小倉南区)	0.5	0.5	9.0	25.5	0.5	5.0	7.5	1.0	0.5	0.0	0.0	0.0	2.0	3.5	1.5	1.0	11.0	1.5	2.0	3.5	2.0	1.0	0.5	1.0	80.5
行橋(行橋市)	0.0	0.0	0.0	23.0	12.0	4.5	10.0	1.0	0.5	0.0	0.0	0.0	2.0	1.0	2.5	6.0	16.0	1.5	4.0	5.0	1.0	4.5	0.5	0.5	95.5
飯塚(飯塚市)	0.0	0.5	0.0	17.0	3.5	7.0	4.5	1.5	0.5	0.0	0.0	0.5	0.0	2.0	1.0	12.0	9.0	0.5	3.0	1.5	2.0	3.0	0.0	1.0	70.0
前原(糸島市)	0.5	1.0	6.5	0.5	4.0	18.0	1.0	1.5	1.5	0.0	0.5	1.0	2.0	0.5	6.0	31.0	5.5	1.5	5.0	0.5	1.5	0.5	0.0	1.0	91.0
福岡(中央区)	0.0	0.0	1.0	6.5	0.5	13.5	3.0	4.0	1.5	0.0	0.0	0.0	1.0	1.0	0.5	15.0	6.5	2.0	4.5	0.5	2.0	1.0	0.0	2.5	66.5
博多(博多区)	0.0	0.0	0.0	8.0	1.5	10.5	4.0	2.0	1.0	0.0	0.0	0.0	0.0	1.5	4.0	10.0	6.0	2.5	2.5	0.5	2.0	0.5	0.0	2.0	58.5
太宰府(太宰府市)	1.0	0.5	3.5	13.5	19.5	15.0	12.5	2.5	0.5	0.0	0.0	0.0	0.5	0.0	1.5	9.0	1.5	0.5	4.5	2.5	0.0	0.5	0.0	4.0	93.0
添田(添田町)	1.0	2.0	0.5	6.0	20.5	10.5	19.5	2.0	1.0	0.0	0.0	0.5	0.0	0.0	0.0	5.0	10.0	0.5	0.5	7.5	0.0	0.5	0.0	0.5	88.0
早良脇山(早良区)	0.5	0.5	5.0	12.0	17.0	20.5	2.0	2.0	0.5	0.0	0.0	0.5	0.0	0.0	5.5	4.5	1.0	1.5	2.0	0.5	0.0	0.5	0.5	4.5	81.0
朝倉(朝倉市)	0.0	0.0	0.0	0.0	8.5	0.5	8.0	4.0	0.0	0.0	1.0	0.0	0.0	0.0	1.0	8.0	4.0	0.0	0.5	0.5	0.0	0.5	1.5	1.5	39.5
英彦山(添田町)	0.0	0.0	0.5	3.0	7.5	10.0	12.5	8.5	0.0	0.0	0.5	0.5	1.0	1.5	1.5	7.0	16.0	0.5	0.0	0.5	0.0	0.5	1.0	0.5	73.0
久留米(久留米市)	0.0	0.5	0.0	0.0	4.5	1.0	25.5	2.0	0.5	0.0	1.5	0.0	0.0	2.5	2.0	4.0	0.5	0.0	1.0	0.0	0.5	4.0	0.5	1.5	52.0
耳納山(久留米市)	0.0	0.0	0.0	0.0	1.5	12.0	37.5	12.0	0.5	0.5	0.5	0.0	0.0	1.5	1.0	20.0	2.0	0.5	0.0	0.0	0.0	1.5	2.0	1.0	94.0
黒木(八女市)	1.0	0.0	0.0	0.0	1.0	4.5	13.5	27.0	1.0	0.0	3.0	0.0	0.0	0.0	0.0	21.0	1.0	0.0	0.0	7.5	5.0	0.0	0.5	0.0	86.0
柳川(柳川市)	0.0	0.0	0.0	0.0	4.5	3.0	19.5	3.0	0.0	0.0	0.5	0.0	0.0	0.0	0.0	8.0	0.5	0.0	1.0	0.5	0.5	0.0	1.0	0.5	42.5
大牟田(大牟田市)	0.5	0.5	0.5	0.0	1.0	0.5	2.0	21.5	0.0	0.0	2.0	0.0	0.0	0.0	0.0	0.5	0.5	0.0	10.5	0.5	1.0	0.5	0.5	1.0	43.5

単位:mm(×は欠測)

- 1.0~9.5mm
- 10.0~19.5mm(長く降り続くと注意を要する)、20.0~29.5mm(側溝や小さい川があふれたり、小規模のがけ崩れが始まる)
- 30.0~49.5mm(山崩れやがけ崩れが起きやすくなる)、50.0mm~(都市部では地下街等に雨水が流れ込むことがある。土石流が起こりやすくなる)

アメダス降水量時系列表（7月13日）

	1	2	3	4	5	6	7	8	9	10	11	12	13	14	15	16	17	18	19	20	21	22	23	24	合計
宗像(宗像市)	3.0	2.5	29.5	21.0	10.5	3.0	14.0	0.0	0.5	0.5	0.0	0.5	3.0	12.5	2.5	0.5	1.0	1.5	7.0	4.5	0.5	0.0	0.5	0.0	118.5
八幡(八幡西区)	3.5	1.0	10.0	20.0	7.5	2.5	11.5	3.5	0.0	0.5	0.0	0.0	4.0	14.0	4.5	10.5	1.5	1.5	1.0	10.0	2.0	0.0	0.0	0.0	109.0
空港北町(小倉南区)	1.0	0.0	5.5	24.5	13.5	4.5	11.5	7.5	12.0	0.5	0.0	0.0	10.5	15.0	3.0	6.5	4.5	0.5	1.5	0.0	18.5	1.0	1.0	0.0	142.5
頂吉(小倉南区)	1.5	0.0	9.5	39.0	13.0	9.5	14.5	12.0	9.0	1.0	0.0	0.0	19.5	8.0	9.5	8.0	10.5	2.0	5.0	1.0	18.5	2.0	1.0	1.0	195.0
行橋(行橋市)	0.5	0.5	1.5	16.0	34.0	17.0	15.5	31.0	29.0	6.0	0.5	3.5	17.5	6.5	7.0	4.5	4.5	1.0	1.5	0.0	4.5	4.5	1.5	0.5	208.5
飯塚(飯塚市)	3.0	0.5	4.0	20.5	18.0	10.5	20.0	14.0	1.0	0.0	0.0	1.5	10.0	6.0	5.0	8.5	6.5	6.0	4.0	7.5	7.0	2.5	1.0	0.0	157.0
前原(糸島市)	0.0	0.0	8.0	25.5	15.5	16.0	10.5	0.0	0.5	0.0	0.0	0.5	4.5	3.0	2.5	0.5	0.0	1.0	2.5	3.5	0.0	0.0	0.0	0.0	94.0
福岡(中央区)	0.0	0.5	4.5	20.0	14.5	12.5	19.5	0.5	0.5	0.5	0.0	0.0	13.0	8.5	4.0	2.0	1.5	1.5	1.0	9.5	0.5	0.0	0.0	0.0	114.5
博多(博多区)	0.0	0.5	3.5	18.0	19.5	17.5	19.0	1.0	0.0	0.0	0.0	0.0	7.5	10.0	4.0	1.5	1.0	1.0	2.0	0.5	2.0	0.0	0.0	0.0	108.5
太宰府(太宰府市)	0.0	0.0	1.0	15.0	22.0	11.5	24.0	20.5	0.0	0.0	0.0	7.0	1.5	3.5	7.0	8.0	2.0	1.0	0.5	1.0	2.0	1.0	0.0	1.0	129.5
添田(添田町)	3.0	0.0	0.0	1.5	22.5	15.0	27.5	1.5	15.0	2.0	0.5	24.5	3.0	4.0	7.5	4.0	2.0	1.0	0.5	0.0	3.5	6.5	0.5	0.0	145.5
早良脇山(早良区)	0.5	0.5	3.5	16.0	19.0	24.0	21.5	1.0	1.0	0.0	0.0	2.5	10.5	14.5	5.5	3.0	3.0	2.0	2.5	12.5	3.0	0.5	0.0	0.0	146.5
朝倉(朝倉市)	1.0	0.0	0.0	2.5	4.0	23.5	8.5	0.0	9.0	5.5	10.0	4.0	2.0	7.0	6.5	1.5	0.5	0.0	0.5	0.0	25.5	35.0	1.0	1.5	149.0
英彦山(添田町)	1.0	0.0	0.0	2.0	10.5	10.0	20.0	0.5	5.0	25.5	22.5	7.0	3.5	5.5	4.5	12.5	5.5	7.0	1.5	0.0	0.0	26.0	2.0	1.5	173.5
久留米(久留米市)	0.5	0.0	1.5	2.0	6.5	14.5	0.5	0.0	13.5	4.0	4.5	1.5	1.5	2.0	4.5	2.0	1.0	1.5	0.0	0.5	22.0	10.5	2.5	2.5	99.5
耳納山(久留米市)	0.5	0.0	0.5	3.0	4.5	4.5	1.5	0.0	12.0	23.0	1.0	2.5	5.0	1.5	6.0	4.5	1.0	1.0	0.0	0.0	0.0	12.0	3.5	10.0	97.5
黒木(八女市)	0.5	0.0	1.0	1.0	3.0	1.5	0.5	0.0	8.0	1.5	2.0	1.0	2.0	0.5	11.0	3.5	2.5	4.5	0.5	0.0	0.0	0.5	1.5	0.5	47.0
柳川(柳川市)	0.5	0.5	2.5	4.0	2.5	1.5	0.5	1.0	32.5	5.0	0.5	2.5	2.5	10.5	5.5	0.5	0.0	0.5	1.0	0.0	0.0	1.5	1.5	3.5	80.5
大牟田(大牟田市)	0.5	0.0	1.5	2.0	3.0	0.5	0.5	0.0	1.5	1.0	0.0	1.0	6.5	1.0	0.5	0.0	0.5	2.0	1.0	1.0	5.5	0.5	1.0	2.0	33.0

単位:mm(×は欠測)

1.0~9.5mm

10.0~19.5mm(長く降り続くと注意を要する)、20.0~29.5mm(側溝や小さい川があふれたり、小規模のがけ崩れが始まる)

30.0~49.5mm(山崩れやがけ崩れが起きやすくなる)、50.0mm~(都市部では地下街等に雨水が流れ込むことがある。土石流が起りやすくなる)

アメダス降水量時系列表（7月14日）

	1	2	3	4	5	6	7	8	9	10	11	12	13	14	15	16	17	18	19	20	21	22	23	24	合計
宗像(宗像市)	0.0	2.0	4.0	20.0	17.5	21.0	19.5	7.0	4.0	0.5	0.0	0.0	0.0	0.0	0.0	0.0	1.0	0.0	1.0	0.0	0.5	0.0	0.0	0.0	98.0
八幡(八幡西区)	0.0	1.0	5.0	9.0	18.5	14.0	32.5	6.0	5.5	0.0	0.0	0.0	0.0	0.0	0.0	0.0	0.0	0.0	0.0	0.5	1.5	0.5	0.0	0.0	94.0
空港北町(小倉南区)	1.5	7.0	15.0	10.0	29.0	37.5	29.5	17.5	5.0	2.5	0.0	0.0	0.5	0.0	0.0	0.0	0.0	0.0	0.0	0.0	0.0	2.5	0.5	0.0	158.0
頂吉(小倉南区)	0.5	14.0	31.0	15.5	70.0	38.5	28.5	19.5	8.0	1.0	0.0	3.5	0.0	0.0	0.0	0.0	0.0	0.0	0.0	0.0	0.0	1.0	1.5	0.0	232.5
行橋(行橋市)	2.0	9.5	13.0	12.0	13.0	20.5	15.5	30.5	6.5	2.5	0.0	0.0	0.0	0.0	0.0	0.0	0.0	0.0	0.0	0.0	0.0	2.0	1.5	0.0	128.5
飯塚(飯塚市)	0.0	26.0	19.0	26.0	56.5	19.0	34.5	22.0	5.0	2.0	0.0	0.5	0.0	0.0	0.0	0.0	0.0	0.0	0.0	0.0	0.5	1.0	0.0	0.0	212.0
前原(糸島市)	0.0	13.0	20.0	50.5	12.0	53.0	25.0	7.5	2.5	0.0	0.0	0.0	0.0	0.0	0.0	0.0	0.0	0.0	0.0	5.0	5.0	0.0	0.5	0.0	194.0
福岡(中央区)	0.5	14.5	14.5	30.0	10.5	27.5	38.5	6.5	5.0	0.0	0.0	0.5	0.0	0.0	0.0	0.0	0.0	0.0	0.0	0.5	0.5	0.0	0.0	2.0	151.0
博多(博多区)	3.5	12.5	7.0	42.5	6.5	17.0	42.0	7.5	5.5	2.0	0.0	0.5	0.0	0.0	0.0	0.0	0.0	0.0	0.0	0.0	0.0	0.5	0.5	0.0	147.5
太宰府(太宰府市)	1.5	15.0	9.0	33.0	32.5	4.0	57.5	34.0	9.5	0.5	1.5	0.5	0.0	0.0	0.0	0.0	0.0	0.0	0.0	0.0	1.0	0.5	0.5	0.0	200.5
添田(添田町)	8.5	6.5	6.5	6.0	5.5	3.5	5.5	34.5	20.0	3.5	0.5	3.0	0.5	0.0	0.0	0.0	0.0	0.0	0.0	0.0	0.0	0.0	0.0	3.0	107.0
早良脇山(早良区)	4.5	11.5	26.0	44.5	5.0	16.0	68.5	20.0	5.0	4.0	2.0	0.0	0.0	0.0	0.0	0.0	0.0	0.0	0.0	1.0	0.5	0.5	0.0	2.0	211.0
朝倉(朝倉市)	13.0	16.0	12.5	0.5	2.0	4.0	0.5	43.0	27.0	4.5	6.5	3.5	1.0	0.0	0.0	0.0	0.0	0.0	0.0	1.0	0.0	0.0	8.5	14.0	157.5
英彦山(添田町)	2.5	9.5	10.5	4.0	6.0	6.0	12.0	7.5	40.0	6.0	7.0	6.0	1.0	0.0	0.0	0.0	0.0	0.0	0.0	0.5	3.0	1.0	0.0	18.0	140.5
久留米(久留米市)	4.5	3.0	12.0	2.0	1.0	1.0	1.5	58.0	7.0	7.0	7.0	3.5	0.5	0.5	0.0	0.0	0.0	0.0	0.5	2.0	0.5	0.0	8.5	7.0	127.0
耳納山(久留米市)	7.5	22.0	2.5	0.0	5.5	5.5	1.0	25.0	28.0	8.0	7.5	5.5	1.0	0.5	0.5	0.0	0.0	1.5	4.5	6.5	3.5	0.0	12.0	5.5	153.5
黒木(八女市)	4.5	14.5	1.0	0.0	2.0	2.0	0.5	8.0	27.0	7.0	15.0	5.5	1.5	1.0	0.0	0.0	0.0	0.0	14.0	11.5	15.0	0.0	4.0	13.0	147.0
柳川(柳川市)	15.0	15.0	2.5	4.0	9.0	3.5	4.0	63.0	9.0	9.5	9.0	4.0	0.5	1.0	0.0	0.0	0.0	16.0	21.5	5.5	3.5	0.0	1.0	0.0	196.5
大牟田(大牟田市)	2.0	1.5	0.0	0.0	0.0	0.0	0.0	5.5	10.0	23.0	38.0	4.0	2.0	1.0	0.0	0.0	0.0	0.0	3.5	7.0	1.0	0.0	9.5	4.5	112.5

単位:mm(×は欠測)

- 1.0~9.5mm
- 10.0~19.5mm(長く降り続くと注意を要する)、20.0~29.5mm(側溝や小さい川があふれたり、小規模のがけ崩れが始まる)
- 30.0~49.5mm(山崩れやがけ崩れが起きやすくなる)、50.0mm~(都市部では地下街等に雨水が流れ込むことがある。土石流が起りやすくなる)

アメダス降水量の集計表（7月10日～14日）

アメダス 地点名(市区町村名)	期間合計 降水量 (mm)	7月の 平年値 (mm)	最大日降水量(mm)		最大1時間降水量(mm)		統計開始
			降水量	起日	降水量	起時	
宗像(宗像市)	353.0	270.8	118.5	13日	34.5	13日03時36分	1976年1月
八幡(八幡西区)	344.5	296.5	109.0	13日	37.0	14日06時37分	1976年1月
空港北町(小倉南区)	408.5	-	158.0	14日	44.0	14日05時29分	2006年3月
頂吉(小倉南区)	565.0	409.0	232.5	14日	73.5	14日04時54分	1976年1月
行橋(行橋市)	507.5	327.8	208.5	13日	43.0	13日04時43分	1976年1月
飯塚(飯塚市)	495.5	310.5	212.0	14日	65.0	14日04時51分	1976年1月
前原(糸島市)	405.0	290.0	194.0	14日	68.0	14日06時24分	1976年1月
福岡(中央区)	380.5	266.4	151.0	14日	55.5	14日06時42分	1976年1月
博多(博多区)	382.0	-	147.5	14日	43.5	14日06時52分	2003年1月
太宰府(太宰府市)	473.5	322.3	200.5	14日	74.5	14日07時13分	1977年3月
添田(添田町)	426.0	343.4	145.5	13日	46.0	14日08時25分	1976年1月
早良脇山(早良区)	530.5	-	211.0	14日	71.0	14日06時56分	2010年4月
朝倉(朝倉市)	453.0	348.3	157.5	14日	62.0	14日08時19分	1976年1月
英彦山(添田町)	461.5	368.1	173.5	13日	41.5	14日08時56分	1988年9月
久留米(久留米市)	340.0	340.1	127.0	14日	59.0	14日08時08分	1977年3月
耳納山(久留米市)	459.5	350.5	153.5	14日	49.5	14日08時27分	1976年6月
黒木(八女市)	301.0	395.8	147.0	14日	38.5	12日07時38分	1976年1月
柳川(柳川市)	422.0	333.6	196.5	14日	65.5	14日08時09分	1976年1月
大牟田(大牟田市)	226.0	390.8	112.5	14日	47.0	14日10時32分	1976年1月

セルの背景色	背景色が表す順位 (観測史上)
	1位
	2位
	3位
	4位
	5位







指定河川洪水予報の発表状況（7月13日～14日）

発表番号	発表日時	予報区	標題
第1号	7月13日08時50分	遠賀川下流部	はん濫注意情報(発表)
第2号	7月14日07時55分	遠賀川下流部	はん濫警戒情報(発表)
第3号	7月14日08時40分	遠賀川下流部	はん濫危険情報
第4号	7月14日14時15分	遠賀川下流部	はん濫注意情報
第5号	7月14日18時45分	遠賀川下流部	はん濫注意情報(解除)
第1号	7月13日08時15分	遠賀川上流部	はん濫注意情報(発表)
第2号	7月13日16時00分	遠賀川上流部	はん濫注意情報(解除)
第1号	7月14日05時25分	遠賀川上流部	はん濫注意情報(発表)
第2号	7月14日06時25分	遠賀川上流部	はん濫警戒情報(発表)
第3号	7月14日14時45分	遠賀川上流部	はん濫注意情報(解除)



気象情報の発表状況（7月9日～15日）

発表日時	情報名及び番号	形式
7月9日14時40分	大雨に関する福岡県気象情報 第1号	文章
7月10日05時50分	大雨に関する福岡県気象情報 第2号	文章
7月10日16時00分	大雨と落雷及び突風に関する福岡県気象情報 第3号	文章
7月11日06時35分	大雨と落雷及び突風に関する福岡県気象情報 第4号	文章
7月11日15時45分	大雨と落雷及び突風に関する福岡県気象情報 第5号	文章
7月12日04時15分	大雨と落雷及び突風に関する福岡県気象情報 第6号	文章
7月12日06時34分	大雨と落雷及び突風に関する福岡県気象情報 第7号	文章
7月12日10時30分	大雨と落雷及び突風に関する福岡県気象情報 第8号	文章
7月12日15時20分	大雨と落雷及び突風に関する福岡県気象情報 第9号	文章
7月12日20時40分	大雨と落雷及び突風に関する福岡県気象情報 第10号	文章
7月13日05時58分	大雨と落雷及び突風に関する福岡県気象情報 第11号	文章
7月13日11時25分	大雨と落雷及び突風に関する福岡県気象情報 第12号	文章
7月13日16時05分	大雨と落雷及び突風に関する福岡県気象情報 第13号	文章
7月13日20時45分	大雨と落雷及び突風に関する福岡県気象情報 第14号	文章
7月14日02時05分	大雨と落雷及び突風に関する福岡県気象情報 第15号	文章
7月14日06時10分	大雨と落雷及び突風に関する福岡県気象情報 第16号	文章
7月14日07時45分	大雨と落雷及び突風に関する福岡県気象情報 第17号	図
7月14日08時30分	大雨と落雷及び突風に関する福岡県気象情報 第18号	図
7月14日10時50分	大雨と落雷及び突風に関する福岡県気象情報 第19号	文章
7月14日13時58分	大雨と落雷及び突風に関する福岡県気象情報 第20号	文章
7月14日16時10分	大雨と落雷及び突風に関する福岡県気象情報 第21号	文章
7月14日22時08分	大雨と落雷及び突風に関する福岡県気象情報 第22号	図
7月15日05時47分	大雨と落雷及び突風に関する福岡県気象情報 第23号	文章
7月15日10時53分	大雨と落雷及び突風に関する福岡県気象情報 第24号	文章
7月15日15時45分	大雨と落雷及び突風に関する福岡県気象情報 第25号	文章
7月15日17時15分	大雨と落雷及び突風に関する福岡県気象情報 第26号	文章