

平成 22 年 7 月 10 日から 14 日にかけての広島県の大雨について

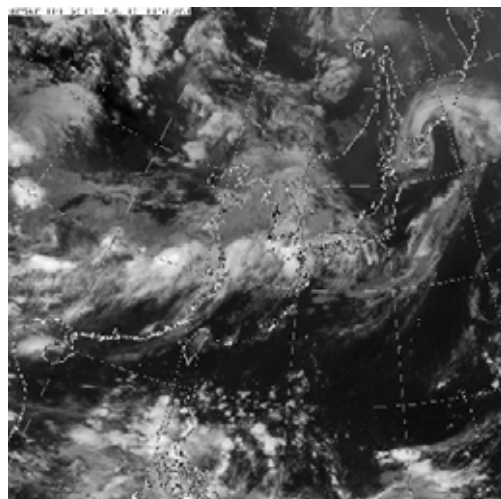
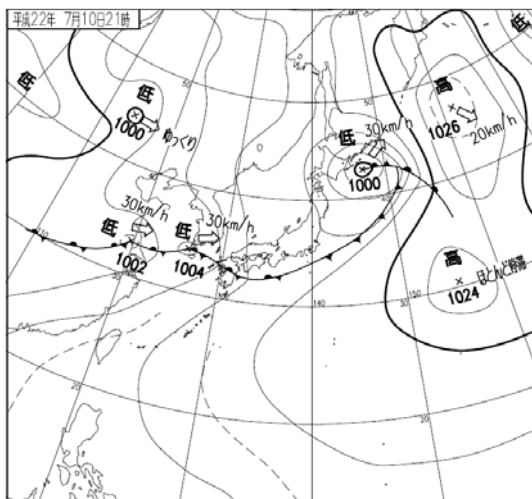
概要

7 月 10 日から 14 日にかけて、西日本に停滞する梅雨前線に向かって南から湿った気流が流れ込んだため、前線の活動が活発となり、7 月 10 日 20 時から 7 月 14 日 24 時までの総降水量は多い所で 450 ミリを超える大雨となった。特に前線が中国地方を南下した 12 日朝と前線上を低気圧が東進した 13 日夜から 14 日朝にかけては、1 時間に 40 ミリを超える激しい雨が降ったところがあった。なかでも北広島町八幡では 12 日 02 時 49 分までの 1 時間に 51.5 ミリ、北広島町王泊では 12 日 03 時 12 分までの 1 時間に 50.0 ミリの非常に激しい雨を観測し、安芸高田市甲田では 12 日 04 時 50 分までの 1 時間に 48.5 ミリの激しい雨を観測し、ともに 7 月の日最大 1 時間降水量の観測史上 1 位を更新した。

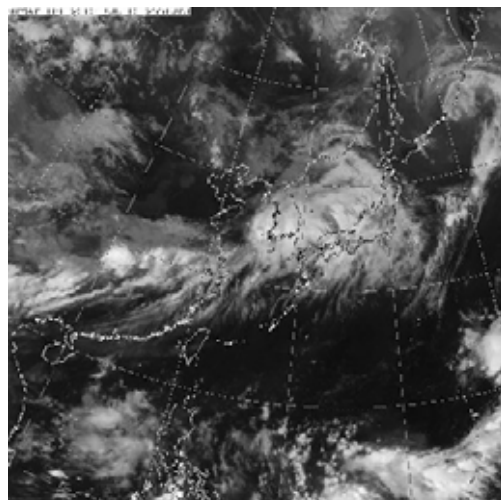
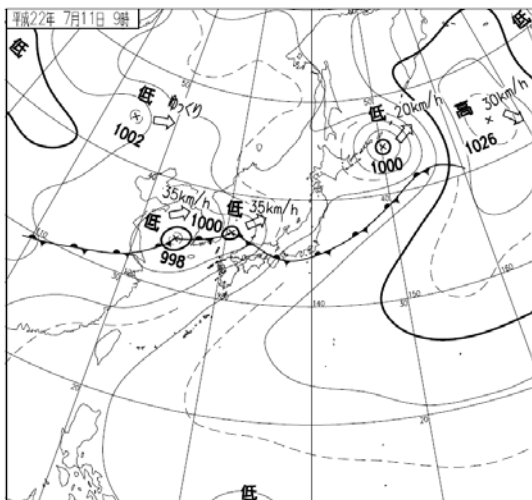
主な被害状況（平成 22 年 7 月 15 日 10 時 00 分現在 広島県調べ）

死者	2 名	行方不明	2 名	軽傷者	5 名
住宅全壊	2 棟	住宅半壊	2 棟	住宅一部破損	20 棟
床上浸水	69 棟	床下浸水	298 棟		

天気図と衛星画像

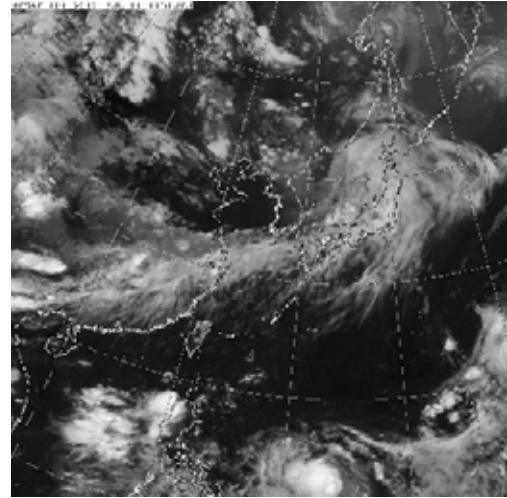
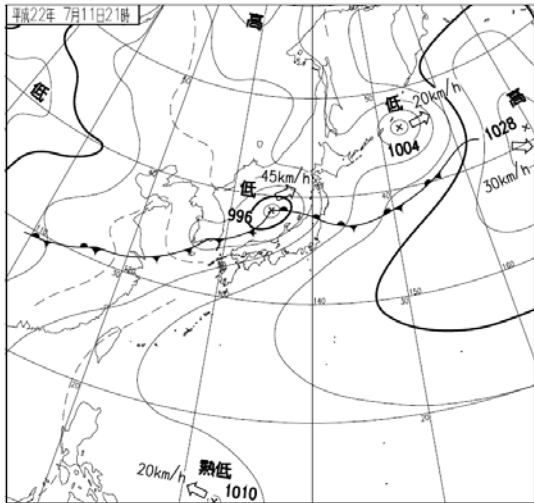


7 月 10 日 21 時（日本時間）の地上天気図（左）と気象衛星赤外画像（右）

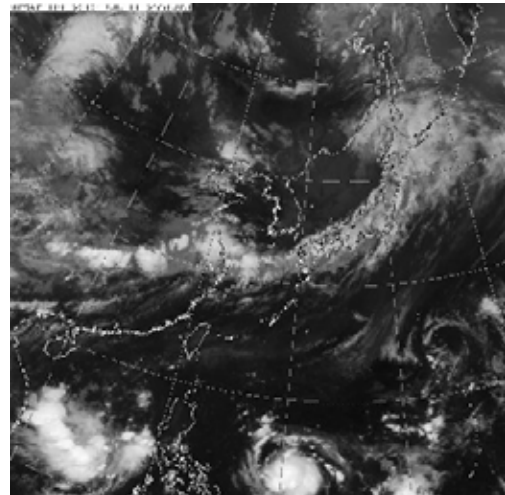
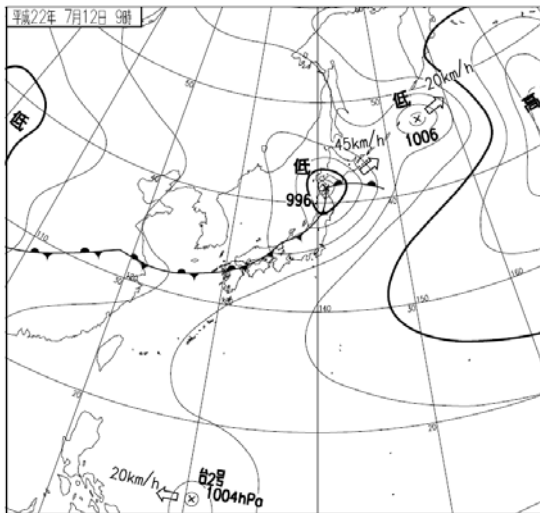


7 月 11 日 09 時（日本時間）の地上天気図（左）と気象衛星赤外画像（右）

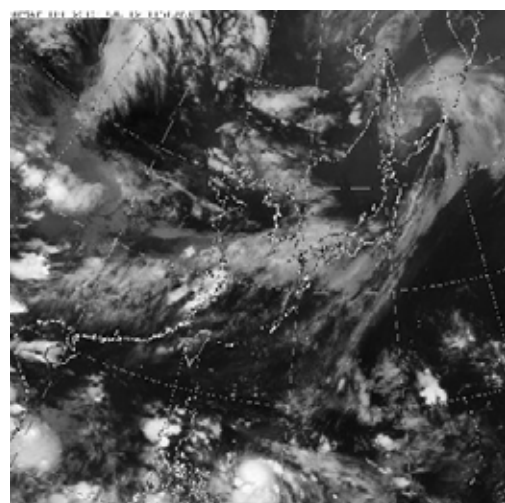
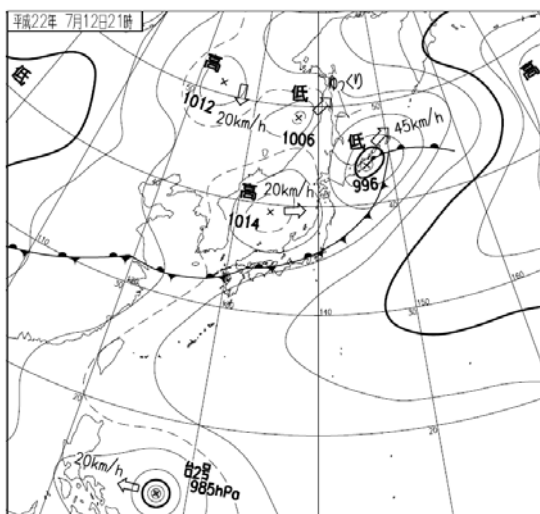
天気図と衛星画像



7 月 11 日 21 時（日本時間）の地上天気図（左）と気象衛星赤外画像（右）

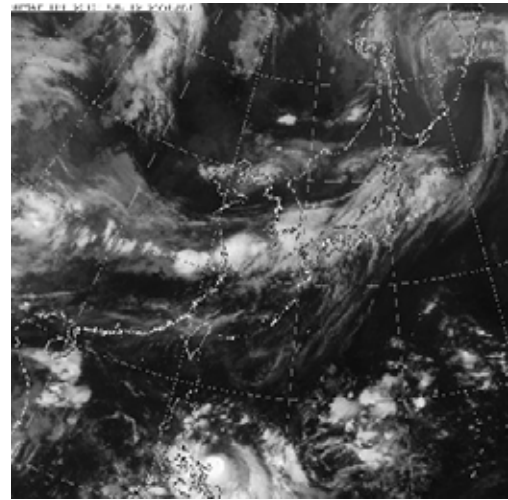
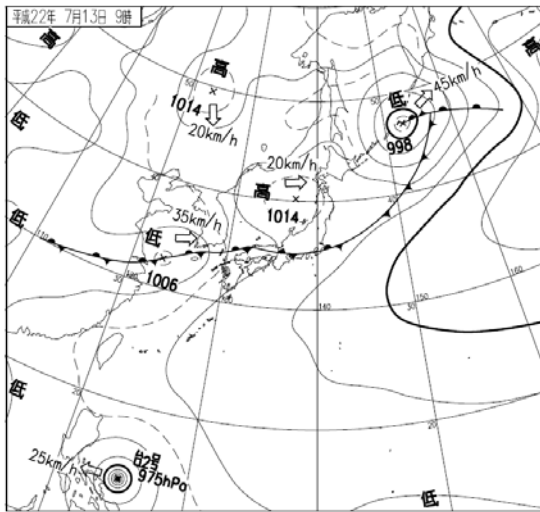


7 月 12 日 09 時（日本時間）の地上天気図（左）と気象衛星赤外画像（右）

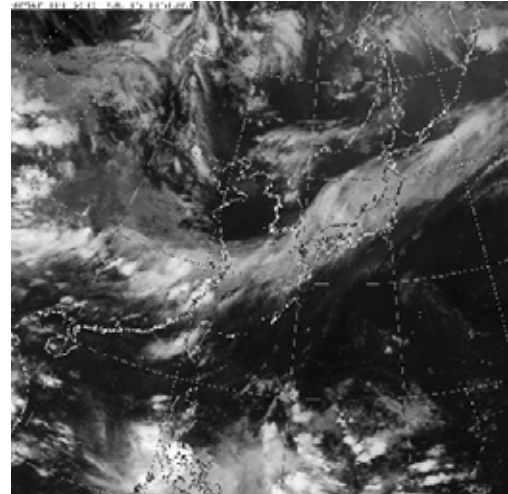
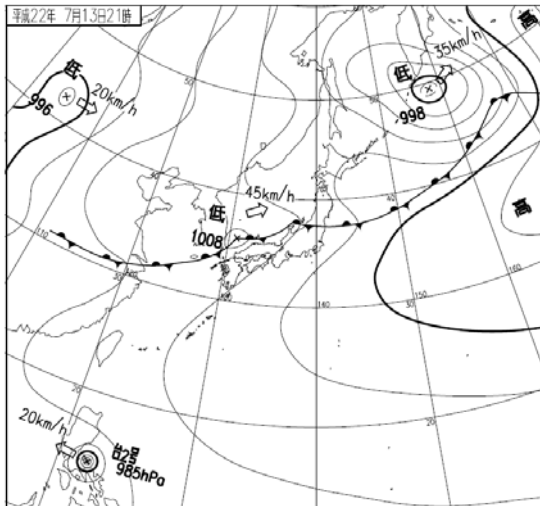


7 月 12 日 21 時（日本時間）の地上天気図（左）と気象衛星赤外画像（右）

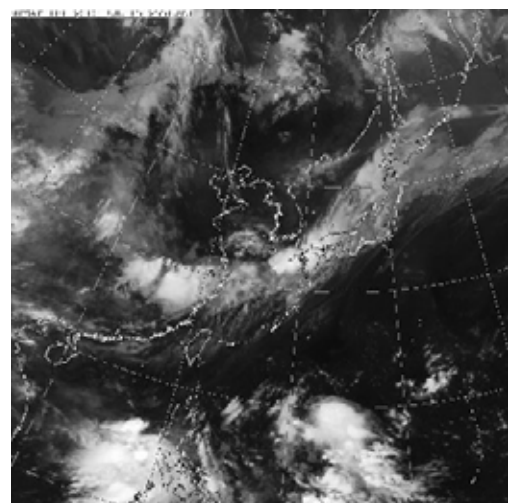
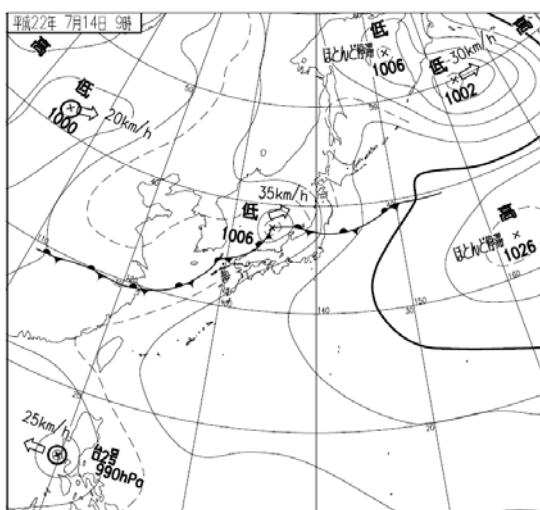
天気図と衛星画像



7 月 13 日 09 時（日本時間）の地上天気図（左）と気象衛星赤外画像（右）

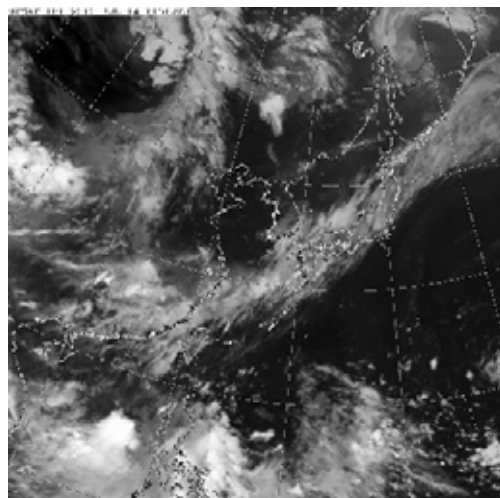
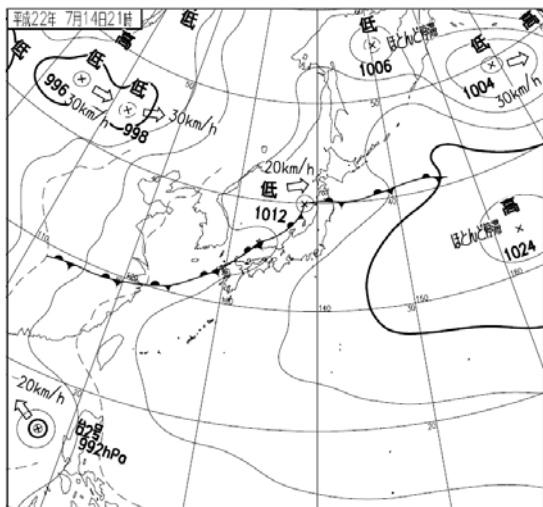


7 月 13 日 21 時（日本時間）の地上天気図（左）と気象衛星赤外画像（右）

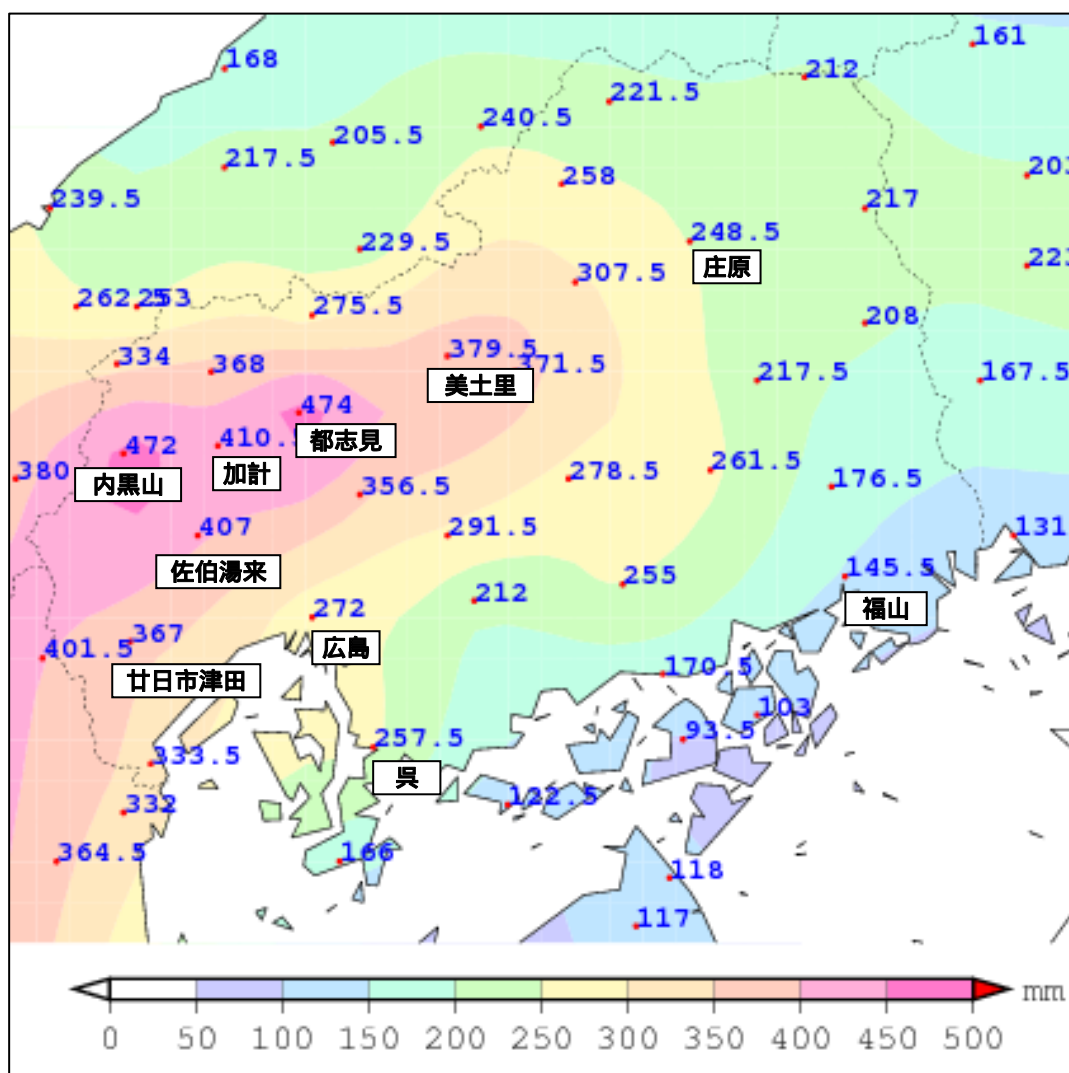


7 月 14 日 09 時（日本時間）の地上天気図（左）と気象衛星赤外画像（右）

天気図と衛星画像

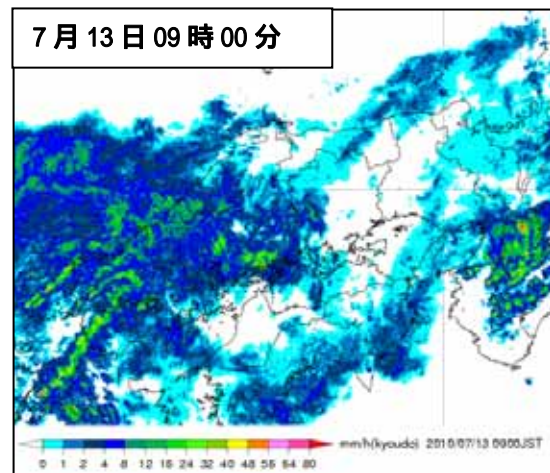
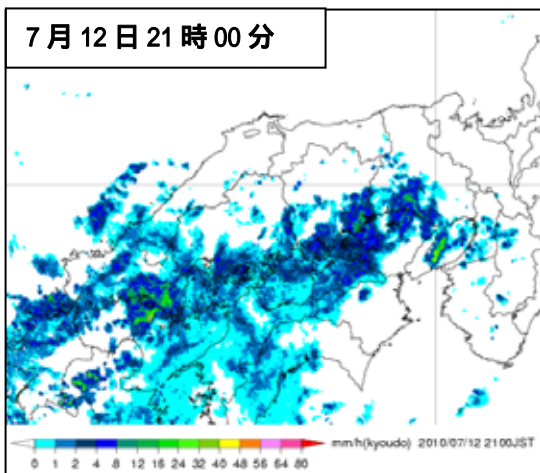
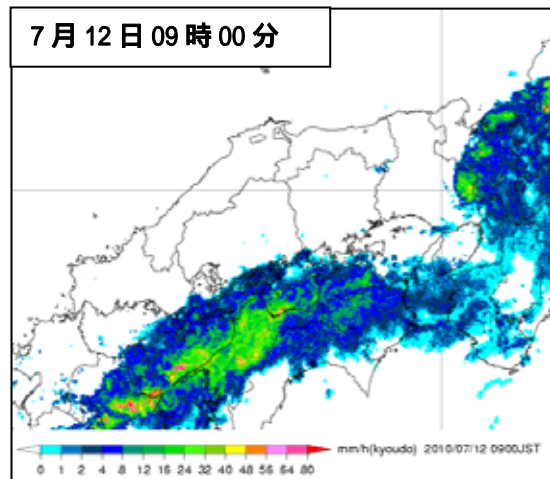
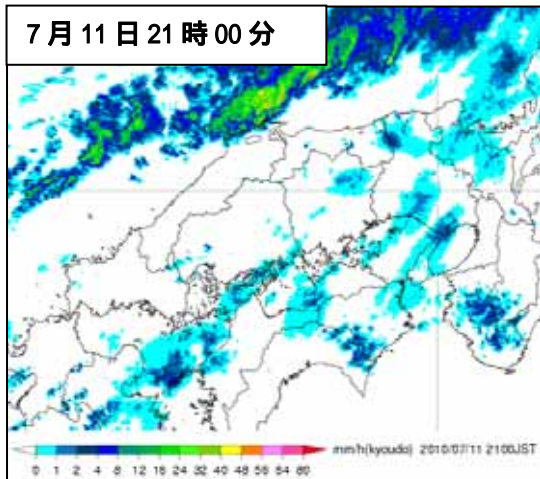
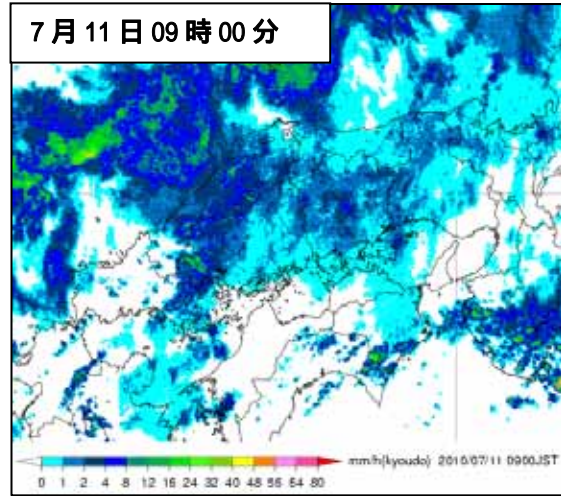
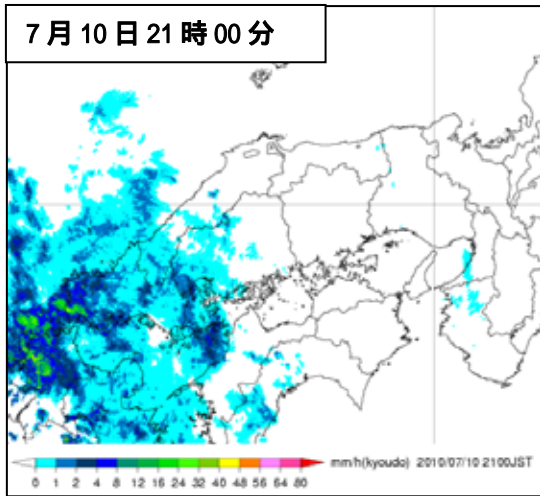


7 月 14 日 21 時（日本時間）の地上天気図（左）と気象衛星赤外画像（右）

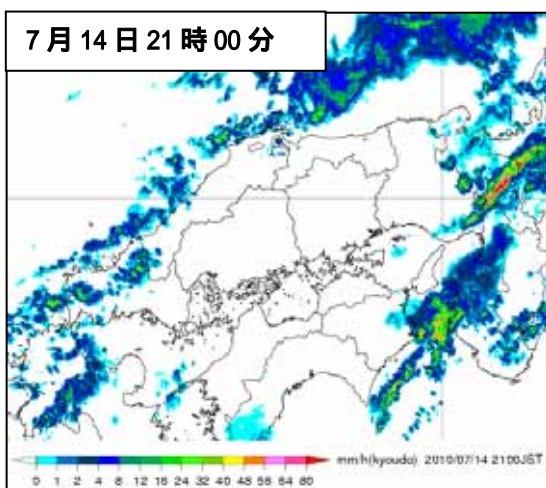
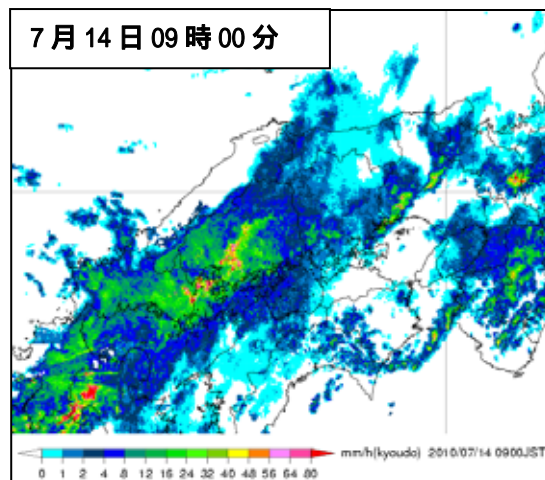
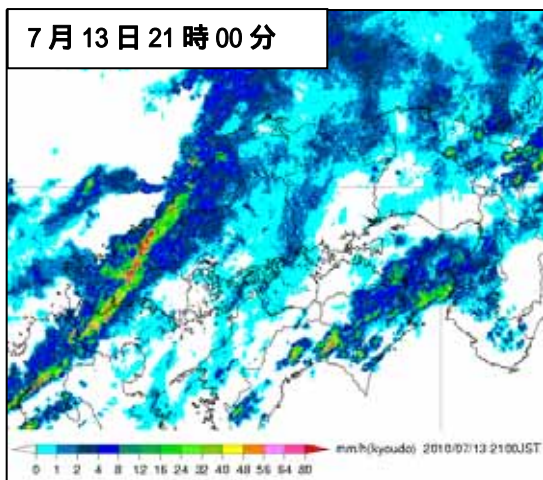


7 月 10 日 20 時～7 月 14 日 24 時のアメダス降水量積算図

レーダー画像

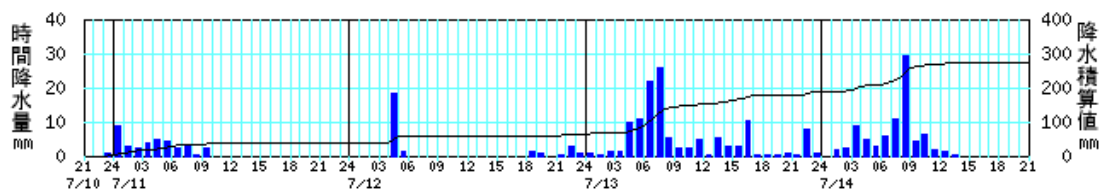


レーダー画像

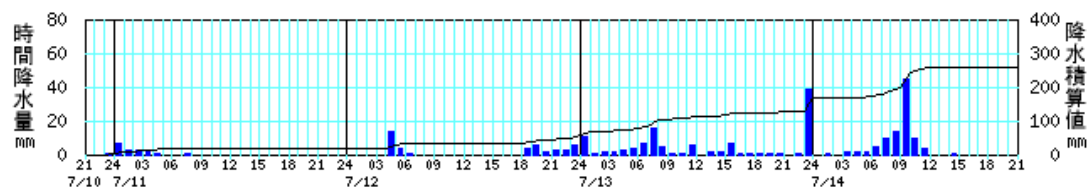


アメダス降水量時系列グラフ (7月10日21時~7月14日21時)

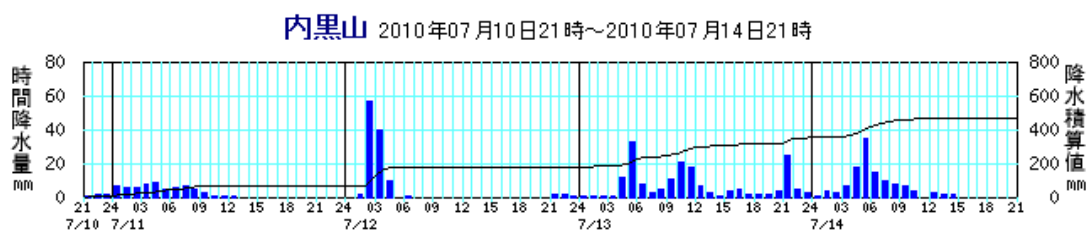
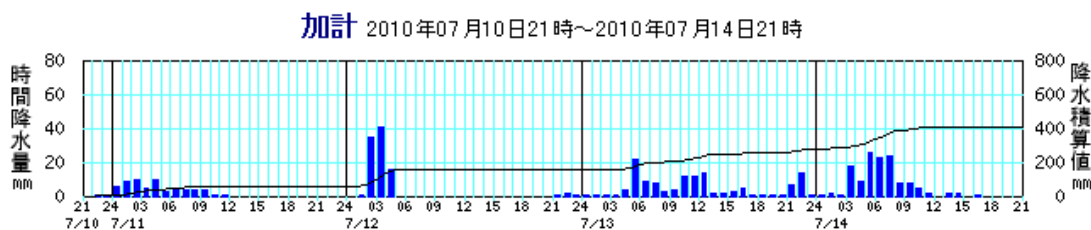
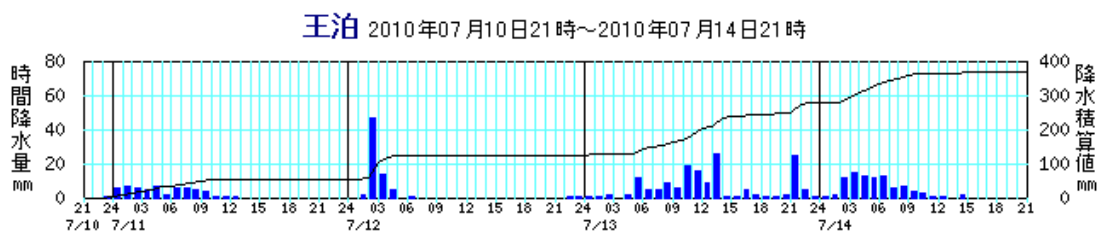
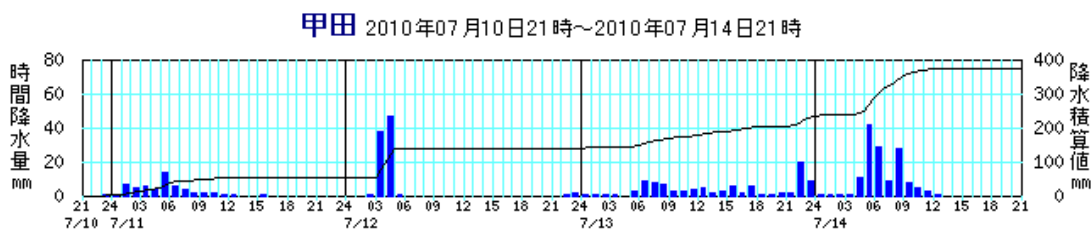
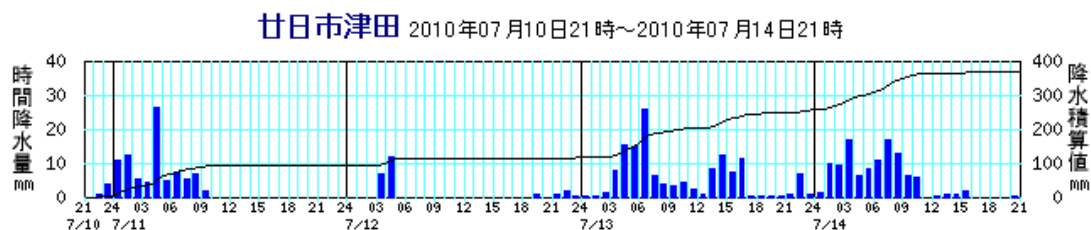
広島 2010年07月10日21時~2010年07月14日21時



呉 2010年07月10日21時~2010年07月14日21時



アメダス降水量時系列グラフ (7 月 10 日 21 時 ~ 7 月 14 日 21 時)



観測表（広島県のアメダス）

7 月 10 日 20 時から 7 月 14 日 24 時までの降水量の多い方から 5 地点

順位	市区町名	観測所点名(よみ)	値 (mm)
1	山県郡北広島町	都志見 (ツミ)	474.0
2	山県郡安芸太田町	内黒山 (ウグノヤマ)	472.0
3	山県郡安芸太田町	加計 (カ)	410.5
4	広島市佐伯区	佐伯湯来 (サキキ)	407.0
5	安芸高田市	美土里 (ミドリ)	379.5

日降水量の多い方から 5 地点 (7 月 10 日から 7 月 14 日のうち)

順位	市区町名	観測所点名(よみ)	値 (mm)	起日
1	山県郡北広島町	都志見 (ツミ)	184.5	14 日
2	山県郡安芸太田町	内黒山 (ウグノヤマ)	171.5	13 日
3	広島市佐伯区	佐伯湯来 (サキキ)	155.5	13 日
4	山県郡北広島町	王泊 (オホノリ)	153.0	13 日
5	廿日市市	廿日市津田 (ハツカイツタ)	140.0	13 日

最大 1 時間降水量の多い方から 6 地点 (7 月 10 日から 7 月 14 日のうち)

順位	市区町名	観測所名(よみ)	値 (mm)	起時	
				日	時分
1	山県郡安芸太田町	内黒山 (ウグノヤマ)	57.5	12	03:11
2	山県郡北広島町	都志見 (ツミ)	52.5	12	03:38
3	山県郡北広島町	八幡 (ヤタ)	51.5	12	02:49
4	東広島市	志和 (シワ)	51.0	14	09:17
5	安芸高田市	美土里 (ミドリ)	50.0	12	03:55
5	山県郡北広島町	王泊 (オホノリ)	50.0	12	03:12

< 参考：降水量の極値更新状況（統計期間 10 年以上の地点に限っています） >

観測所名：世羅

観測要素：日降水量

観測値：平成 22 年 7 月 14 日 114.0 ミリ

更新内容：1976 年 3 月の観測開始以来、7 月としての第 1 位

観測所名：八幡

観測要素：日最大 1 時間降水量

観測値：平成 22 年 7 月 12 日 02 時 49 分までの 1 時間に 51.5 ミリ

更新内容：1978 年 7 月の観測開始以来、7 月としての第 1 位

観測所名：王泊

観測要素：日最大 1 時間降水量

観測値：平成 22 年 7 月 12 日 03 時 12 分までの 1 時間に 50.0 ミリ

更新内容：1978 年 6 月の観測開始以来、7 月としての第 1 位

観測所名：甲田

観測要素：日最大 1 時間降水量

観測値：平成 22 年 7 月 12 日 04 時 50 分までの 1 時間に 48.5 ミリ

更新内容：1976 年 3 月の観測開始以来、7 月としての第 1 位

気象官署が執った措置

気象注意報・警報の発表状況 (赤字は警報)

：発表 ：警報から注意報 ：継続 解：解除 /：対象外 空欄：発表なし
 対象：広島県（広島地方気象台発表）

1/4

発表日時	種 類	広島県（全域）																						
		南部											北部											
		広島・呉						東広島・竹原			福山・尾三		芸北		備北									
		広島市	呉市	大竹市	廿日市市	江田島市	府中町	海田町	熊野町	坂町	竹原市	東広島市	大崎上島町	三原市	尾道市	福山市	府中市	世羅町	神石高原町	安芸高田市	安芸太田町	北広島町	三次市	庄原市
7/10 13:27	高潮注意報																							
7/10 21:40	雷注意報																							
	高潮注意報	解		解	解	解		解		解		解	解	解										
7/11 04:27	大雨注意報																							
	雷注意報																							
7/11 11:25	大雨注意報																							
	雷注意報																							
	高潮注意報																							
7/11 12:25	大雨注意報																							
	雷注意報																							
	強風注意報																							
	波浪注意報																							
	高潮注意報																							
7/11 17:24	大雨注意報																							
	雷注意報																							
	強風注意報																							
	波浪注意報																							
	洪水注意報																							
	高潮注意報																							
7/11 22:55	大雨注意報																							
	雷注意報																							
	強風注意報																							
	波浪注意報																							
	洪水注意報																							
	高潮注意報																							
7/12 00:15	大雨注意報																							
	雷注意報																							
	強風注意報																							
	波浪注意報																							
	洪水注意報																							
	高潮注意報	解	解	解	解	解		解		解	解	解	解											
7/12 01:10	大雨注意報																							
	雷注意報																							
	強風注意報																							
	波浪注意報																							
	洪水注意報																							
	高潮注意報												解	解	解									
7/12 02:46	大雨警報																							
	洪水警報																							
	大雨注意報																							
	雷注意報																							
	強風注意報																							
	波浪注意報																							
	洪水注意報																							

：発表 ：警報から注意報 ：継続 解：解除 /：対象外 空欄：発表なし
 対象：広島県（広島地方気象台発表）

2/4

発表日時	種 類	広島県（全域）																						
		南部												北部										
		広島・呉						東広島・竹原			福山・尾三			芸北		備北								
		広島市	呉市	大竹市	廿日市市	江田島市	府中町	海田町	熊野町	坂町	竹原市	東広島市	大崎上島町	三原市	尾道市	福山市	府中市	世羅町	神石高原町	安芸高田市	安芸太田町	北広島町	三次市	庄原市
7/12 06:12	大雨警報																							
	洪水警報																							
	大雨注意報																							
	雷注意報																							
	強風注意報																							
	波浪注意報																							
洪水注意報																								
7/12 08:12	洪水警報		解		解	解	解	解	解	解	解	解	解	解	解	解	解							
	大雨注意報																							
	雷注意報	解	解	解	解	解	解	解	解	解	解	解	解	解	解	解	解	解	解	解	解	解	解	
	強風注意報	解	解	解	解	解	解	解	解	解	解	解	解	解	解	解	解	解						
	波浪注意報	解	解	解	解	解		解		解	解	解	解	解	解	解	解							
	洪水注意報			解	解														解					
7/12 11:38	大雨注意報		解	解		解	解	解	解	解	解	解	解	解	解	解	解						解	
	洪水注意報	解														解	解		解	解	解	解	解	
	高潮注意報																							
7/12 15:14	大雨注意報	解			解														解	解	解	解		
	高潮注意報																							
7/12 18:15	大雨注意報																							
	雷注意報																							
	高潮注意報																							
7/12 20:03	大雨注意報																							
	雷注意報																							
	洪水注意報																							
	高潮注意報																							
7/13 02:05	大雨注意報																							
	雷注意報																							
	洪水注意報																							
	高潮注意報	解	解	解	解	解		解		解	解	解	解	解	解	解	解							
7/13 04:47	大雨注意報																							
	雷注意報																							
	洪水注意報																							
7/13 06:08	大雨警報																							
	大雨注意報																							
	雷注意報																							
	洪水注意報																							
7/13 07:10	大雨警報																							
	洪水警報																							
	大雨注意報																							
	雷注意報																							
7/13 09:47	洪水注意報																							
	大雨警報																							
	洪水警報																							
	大雨注意報																							
7/13 09:47	雷注意報																							
	洪水注意報																							

：発表 ：警報から注意報 ：継続 解：解除 /：対象外 空欄：発表なし
 対象：広島県（広島地方気象台発表）

3/4

発表日時	種 類	広島県（全域）																						
		南部												北部										
		広島・呉								東広島・竹原		福山・尾三			芸北		備北							
		広島市	呉市	大竹市	廿日市市	江田島市	府中町	海田町	熊野町	坂町	竹原市	東広島市	大崎上島町	三原市	尾道市	福山市	府中市	世羅町	神石高原町	安芸高田市	安芸太田町	北広島町	三次市	庄原市
7/13 11:35	大雨警報																							
	洪水警報																							
	大雨注意報																							
	雷注意報																							
	洪水注意報																							
7/13 13:33	高潮注意報																							
7/13 16:16	大雨警報																							
	大雨注意報																							
	雷注意報																							
	洪水注意報																							
	高潮注意報																							
7/13 23:58	大雨警報																							
	雷注意報																							
	洪水注意報																							
	高潮注意報																							
7/14 01:49	大雨警報																							
	雷注意報																							
	洪水注意報																							
	高潮注意報	解	解	解	解	解	解	解	解	解	解	解	解	解	解	解	解	解	解	解	解	解	解	解
7/14 05:54	大雨警報																							
	洪水警報																							
	雷注意報																							
	洪水注意報																							
7/14 07:35	大雨警報																							
	洪水警報																							
	雷注意報																							
	洪水注意報																							
7/14 07:54	大雨警報																							
	洪水警報																							
	雷注意報																							
	洪水注意報																							
7/14 11:00	大雨警報																							
	洪水警報																							
	雷注意報																							
7/14 13:15	大雨警報																							
	洪水警報																							
	雷注意報																							
	高潮注意報																							
7/14 16:55	大雨警報																							
	洪水警報																							
	雷注意報																							
	洪水注意報																							
7/14 16:55	高潮注意報																							

：発表 ：警報から注意報 ：継続 解：解除 /：対象外 空欄：発表なし
対象：広島県（広島地方気象台発表）

4/4

発表日時	広島県（全域）																							
	一次細分区域	南部										北部												
	市町村等を まとめた地域	広島・呉					東広島 ・竹原		福山・尾三			芸北		備北										
	対象市町	広島市	呉市	大竹市	廿日市市	江田島市	府中町	海田町	熊野町	坂町	竹原市	東広島市	大崎上島町	三原市	尾道市	福山市	府中市	世羅町	神石高原町	安芸高田市	安芸太田町	北広島町	三次市	庄原市
7/14 20:45	大雨警報																							
	雷注意報																							
	洪水注意報																							
	高潮注意報																							

土砂災害警戒情報の発表状況

標 題		発表年月日	発表時間	警戒対象地域
広島県土砂災害警戒情報	第1号	平成22年7月12日	04時55分	広島市、廿日市市、安芸高田市、安芸太田町、北広島町
広島県土砂災害警戒情報	第2号	平成22年7月12日	08時00分	全警戒対象地域解除
広島県土砂災害警戒情報	第1号	平成22年7月13日	08時25分	広島市、大竹市、廿日市市
広島県土砂災害警戒情報	第2号	平成22年7月13日	17時40分	広島市、廿日市市
広島県土砂災害警戒情報	第3号	平成22年7月14日	05時40分	広島市、廿日市市、三次市、庄原市、安芸高田市、安芸太田町
広島県土砂災害警戒情報	第4号	平成22年7月14日	07時00分	広島市、廿日市市、三次市、庄原市、安芸高田市、安芸太田町、北広島町
広島県土砂災害警戒情報	第5号	平成22年7月14日	10時50分	広島市、呉市、廿日市市、竹原市、東広島市、三次市、庄原市、安芸高田市、安芸太田町、北広島町
広島県土砂災害警戒情報	第6号	平成22年7月14日	17時50分	全警戒対象地域解除

指定河川洪水予報の発表状況

三篠川(太田川河川事務所・広島地方気象台 共同発表)

番号	発表日時	種類
第1号	7月14日11時15分	三篠川はん濫警戒情報
第2号	7月14日12時00分	三篠川はん濫危険情報
第3号	7月14日13時55分	三篠川はん濫警戒情報
第4号	7月14日14時35分	三篠川はん濫注意情報
第5号	7月14日15時45分	三篠川はん濫注意情報解除

小瀬川(太田川河川事務所・広島地方気象台 共同発表)

番号	発表日時	種類
第1号	7月13日17時40分	小瀬川はん濫注意情報
第2号	7月14日14時50分	小瀬川はん濫注意情報
第3号	7月14日22時20分	小瀬川はん濫注意情報解除

馬洗川(三次河川国道事務所・広島地方気象台 共同発表)

番号	発表日時	種類
第1号	7月14日09時40分	馬洗川はん濫注意情報
第2号	7月14日11時10分	馬洗川はん濫警戒情報
第3号	7月14日14時20分	馬洗川はん濫注意情報
第4号	7月14日20時30分	馬洗川はん濫注意情報解除

根谷川(太田川河川事務所・広島地方気象台 共同発表)

番号	発表日時	種類
第1号	7月14日09時50分	根谷川はん濫警戒情報
第2号	7月14日13時40分	根谷川はん濫注意情報
第3号	7月14日14時00分	根谷川はん濫注意情報解除

沼田川水系沼田川(広島県東部建設事務所・広島地方気象台 共同発表)

番号	発表日時	種類
第1号	07月13日10時40分	沼田川水系沼田川はん濫注意情報
第2号	07月13日11時20分	沼田川水系沼田川はん濫警戒情報
第3号	07月13日13時10分	沼田川水系沼田川はん濫注意情報
第4号	07月13日15時10分	沼田川水系沼田川はん濫注意情報
第5号	07月13日18時20分	沼田川水系沼田川はん濫注意情報
第6号	07月14日02時40分	沼田川水系沼田川はん濫注意情報
第7号	07月14日09時40分	沼田川水系沼田川はん濫警戒情報
第8号	07月14日11時00分	沼田川水系沼田川はん濫危険情報
第9号	07月14日12時27分	沼田川水系沼田川はん濫危険情報
第10号	07月14日13時50分	沼田川水系沼田川はん濫危険情報
第11号	07月14日18時30分	沼田川水系沼田川はん濫警戒情報
第12号	07月14日20時30分	沼田川水系沼田川はん濫注意情報
第13号	07月15日01時20分	沼田川水系沼田川はん濫注意情報解除

太田川上流(太田川河川事務所・広島地方気象台 共同発表)

番号	発表日時	種類
第1号	7月13日14時40分	太田川上流はん濫注意情報
第2号	7月13日18時00分	太田川上流はん濫注意情報
第3号	7月14日03時15分	太田川上流はん濫注意情報
第4号	7月14日07時40分	太田川上流はん濫注意情報
第5号	7月14日08時20分	太田川上流はん濫警戒情報
第6号	7月14日10時10分	太田川上流はん濫危険情報
第7号	7月14日12時35分	太田川上流はん濫警戒情報
第8号	7月14日15時25分	太田川上流はん濫注意情報
第9号	7月14日22時40分	太田川上流はん濫注意情報解除

太田川下流(太田川河川事務所・広島地方気象台 共同発表)

番号	発表日時	種類
第1号	7月14日10時45分	太田川下流はん濫注意情報
第2号	7月14日17時30分	太田川下流はん濫注意情報解除

黒瀬川水系黒瀬川(広島県西部建設事務所・広島地方気象台 共同発表)

番号	発表日時	種類
第1号	7月14日11時00分	黒瀬川水系黒瀬川はん濫注意情報
第2号	7月14日11時45分	黒瀬川水系黒瀬川はん濫警戒情報
第3号	7月14日16時00分	黒瀬川水系黒瀬川はん濫注意情報
第4号	7月14日18時50分	黒瀬川水系黒瀬川はん濫注意情報解除

芦田川(福山河川国道事務所・広島地方気象台 共同発表)

番号	発表日時	種類
第1号	7月14日09時05分	芦田川はん濫注意情報
第2号	7月14日11時30分	芦田川はん濫注意情報
第3号	7月14日17時40分	芦田川はん濫注意情報解除

江の川上流(三次河川国道事務所・広島地方気象台 共同発表)

番号	発表日時	種類
第1号	7月14日00時30分	江の川上流はん濫注意情報
第2号	7月14日07時00分	江の川上流はん濫注意情報
第3号	7月14日09時00分	江の川上流はん濫危険情報
第4号	7月14日15時30分	江の川上流はん濫警戒情報
第5号	7月14日16時45分	江の川上流はん濫注意情報
第6号	7月15日03時10分	江の川上流はん濫注意情報解除

<広島県内気象観測所配置図>



(注) この資料は速報として取り急ぎまとめたもので、後日内容の一部訂正や追加をすることがあります。