

平成 22 年 7 月 10 日から 16 日にかけての島根県の大雨について

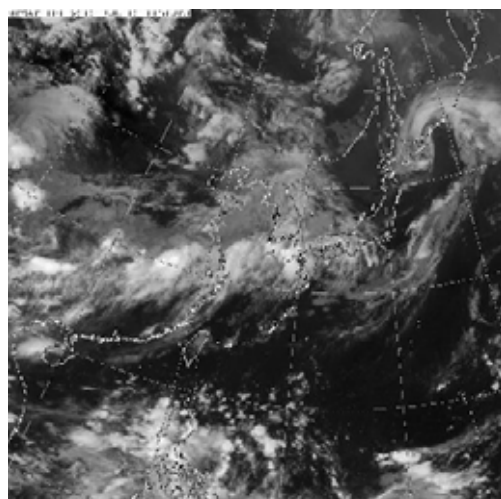
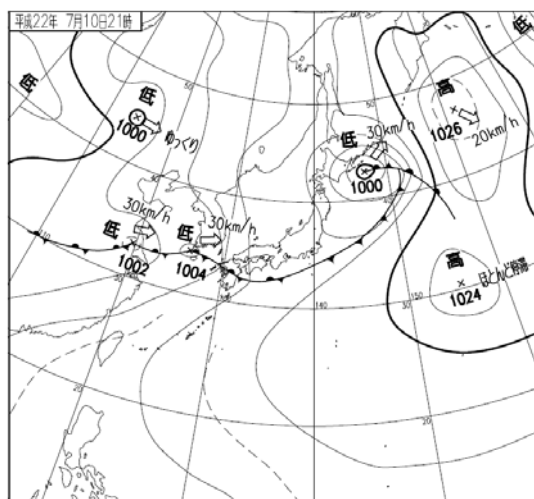
概要

7 月 10 日から 16 日にかけて、西日本に停滞する梅雨前線に向かって南から湿った気流が流れ込んだため、前線の活動が活発となり、7 月 10 日 20 時から 7 月 16 日 08 時までの総降水量は多い所で 400 ミリを超える大雨となった。特に前線が中国地方を南下した 12 日朝と、前線上を低気圧が東進した 13 日夜から 14 日朝にかけては、1 時間に 60 ミリを超える非常に激しい雨が降ったところがあった。なかでも津和野町森村では 12 日 02 時 39 分までの 1 時間に 67.5 ミリ、益田市匹見では 12 日 03 時 03 分までの 1 時間に 63.5 ミリの非常に激しい雨を観測し、ともに 7 月の日最大 1 時間降水量の観測史上 1 位を更新した。一連の大雨により、16 日未明には松江市鹿島町で落石があり、住家を直撃し 2 名が死亡した。

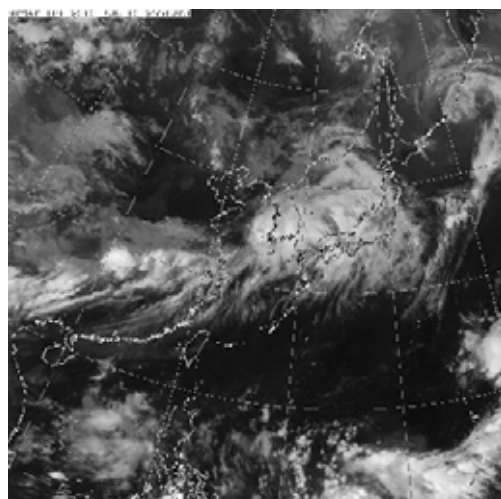
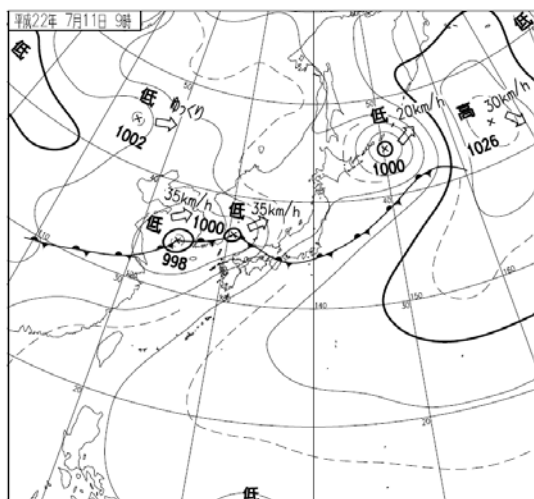
主な被害状況（平成 22 年 7 月 16 日 15 時 00 分現在 島根県調べ）

死者	2 名	行方不明	1 名	重傷者	1 名
住宅一部破壊	1 棟	床下浸水	42 棟		

天気図と衛星画像

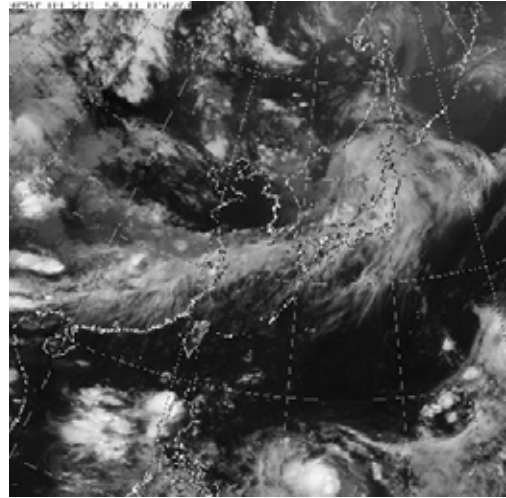
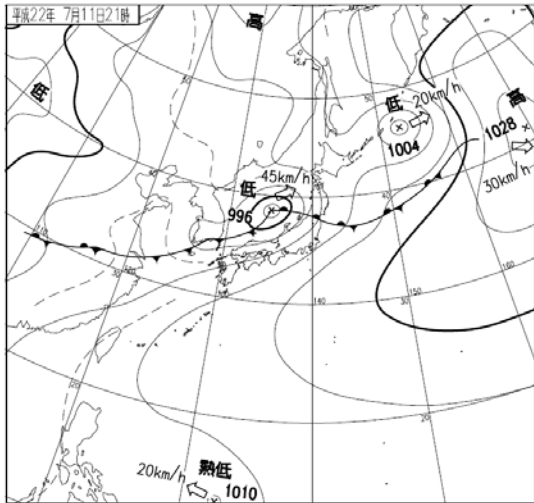


7 月 10 日 21 時（日本時間）の地上天気図（左）と気象衛星赤外画像（右）

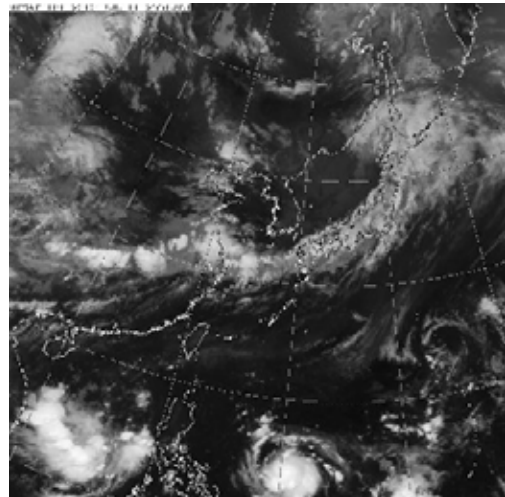
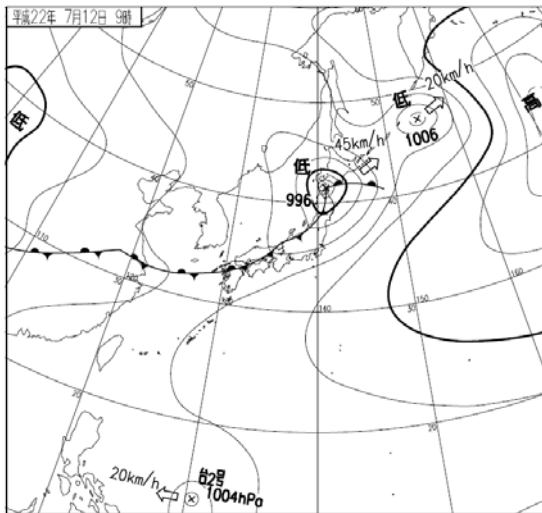


7 月 11 日 09 時（日本時間）の地上天気図（左）と気象衛星赤外画像（右）

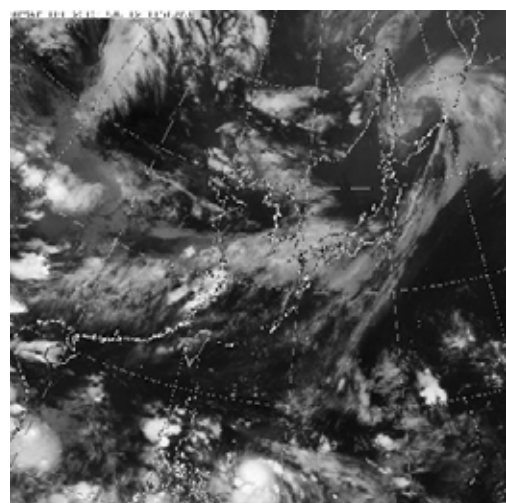
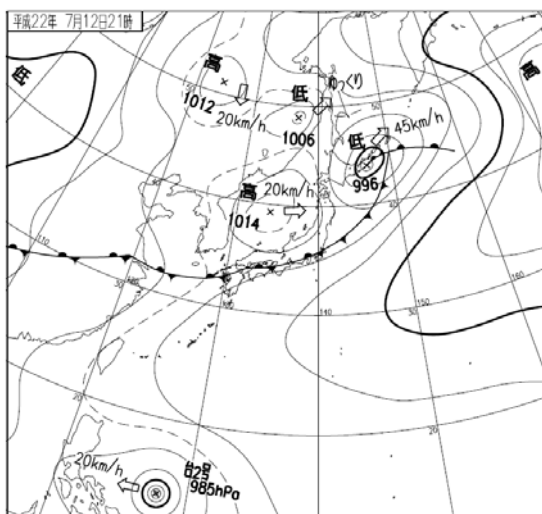
天気図と衛星画像



7 月 11 日 21 時（日本時間）の地上天気図（左）と気象衛星赤外画像（右）

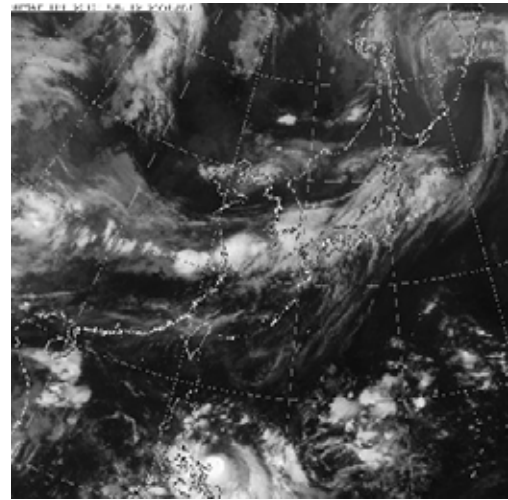
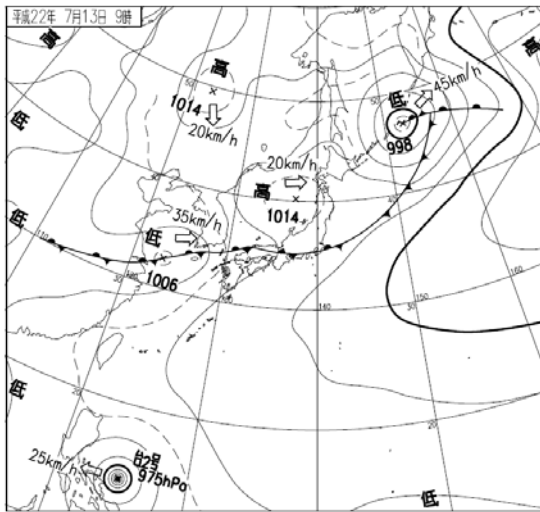


7 月 12 日 09 時（日本時間）の地上天気図（左）と気象衛星赤外画像（右）

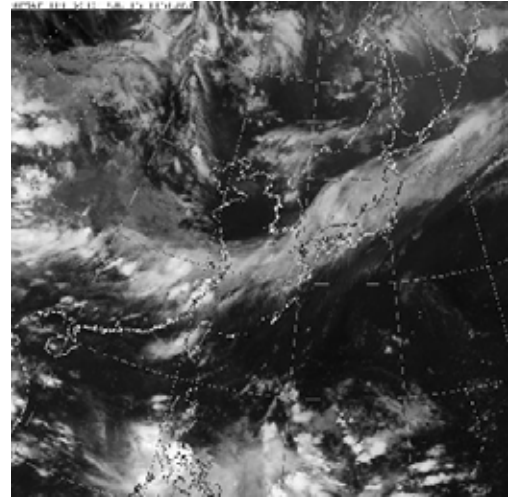
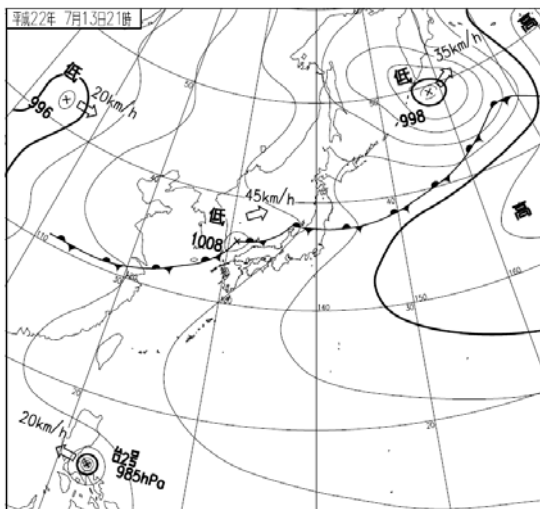


7 月 12 日 21 時（日本時間）の地上天気図（左）と気象衛星赤外画像（右）

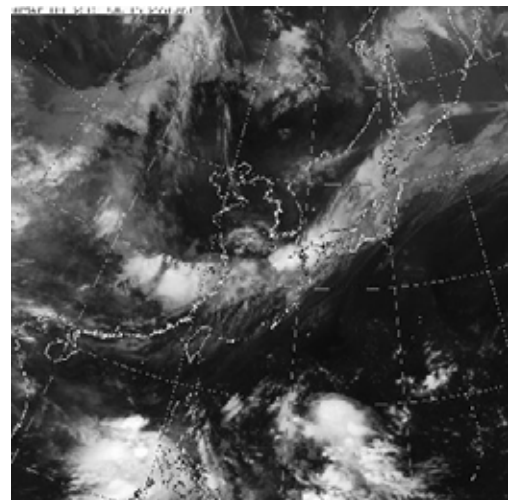
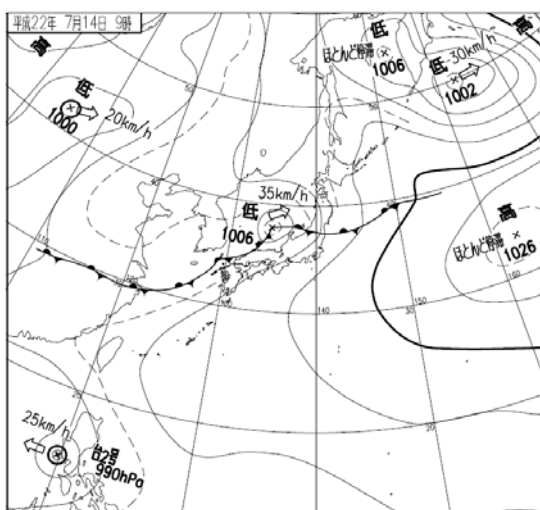
天気図と衛星画像



7 月 13 日 09 時（日本時間）の地上天気図（左）と気象衛星赤外画像（右）

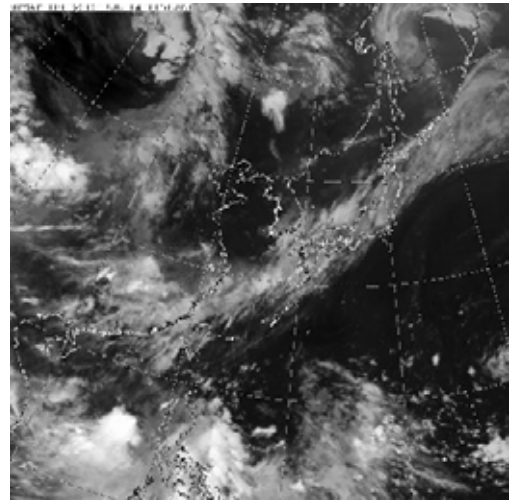
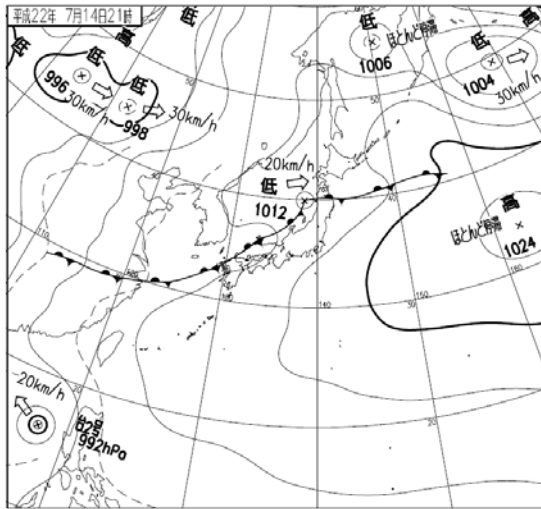


7 月 13 日 21 時（日本時間）の地上天気図（左）と気象衛星赤外画像（右）

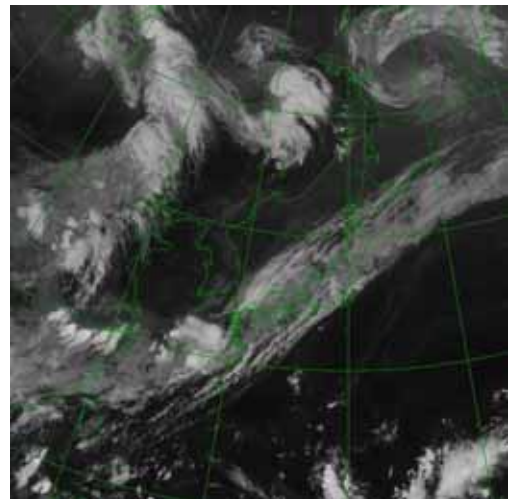
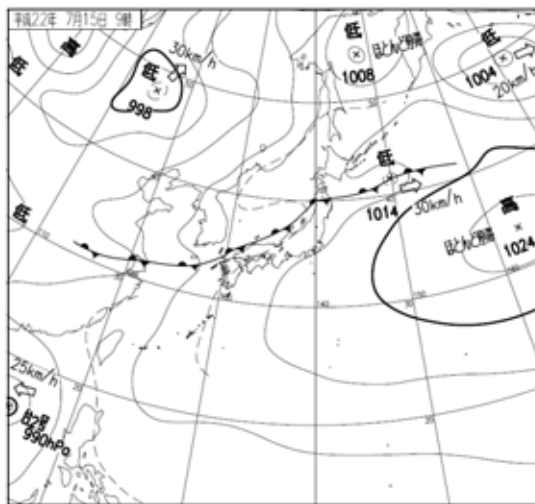


7 月 14 日 09 時（日本時間）の地上天気図（左）と気象衛星赤外画像（右）

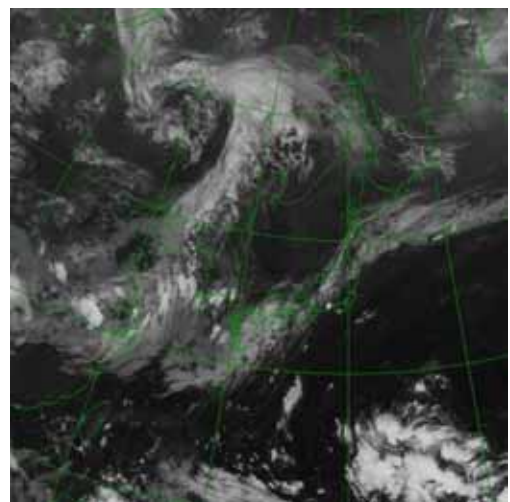
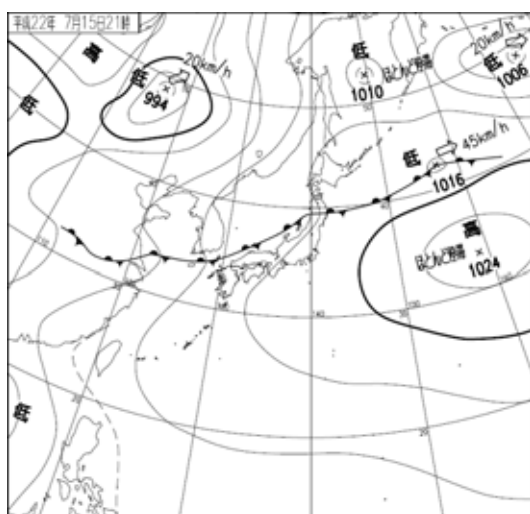
天気図と衛星画像



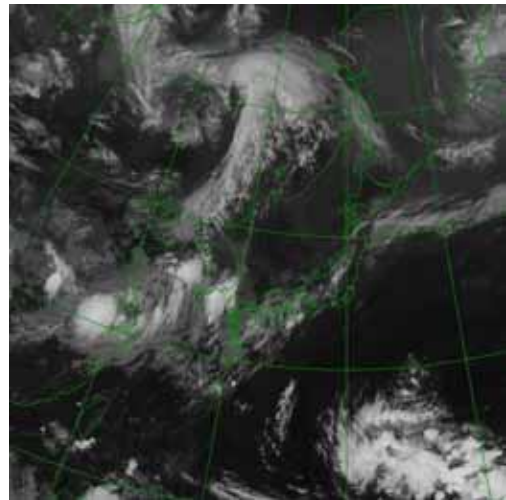
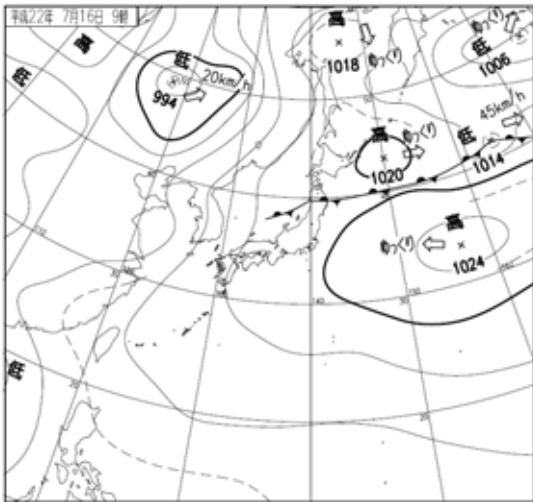
7 月 14 日 21 時（日本時間）の地上天気図（左）と気象衛星赤外画像（右）



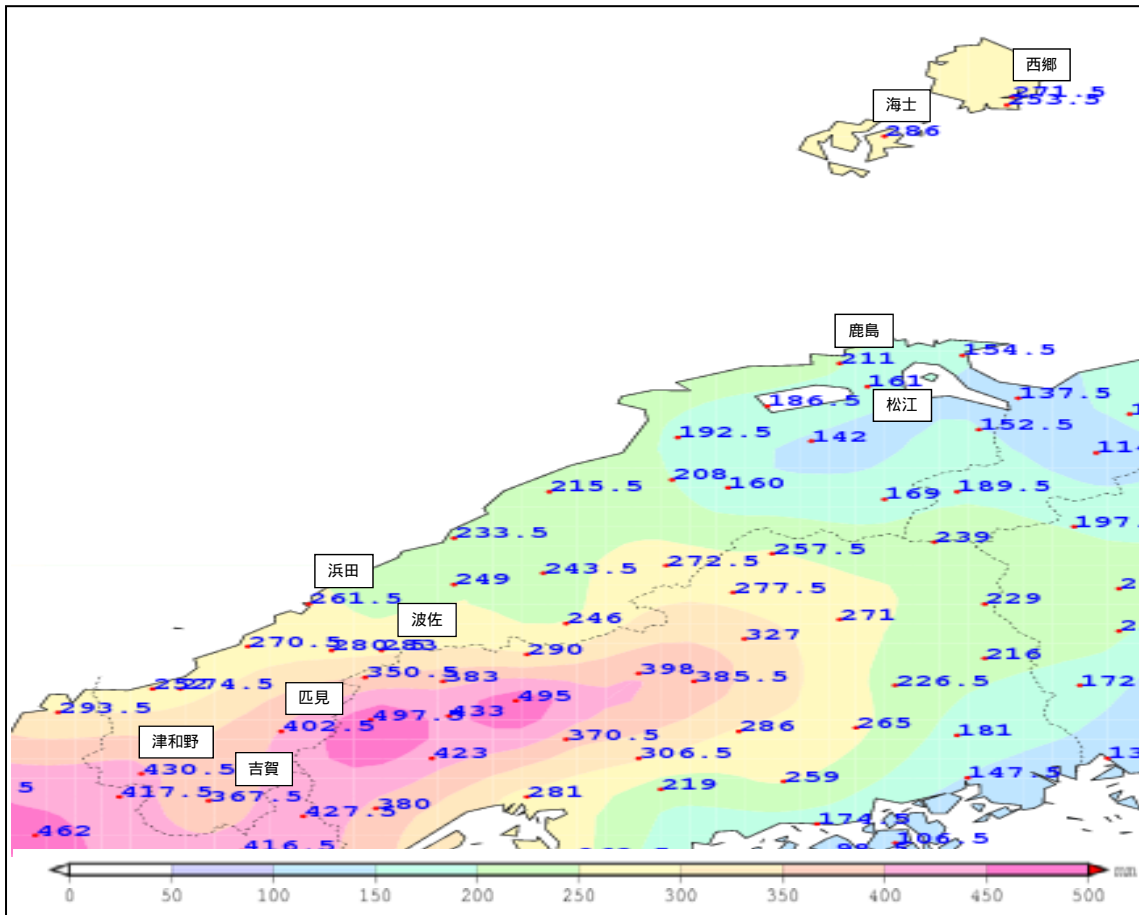
7 月 15 日 09 時（日本時間）の地上天気図（左）と気象衛星赤外画像（右）



7 月 15 日 21 時（日本時間）の地上天気図（左）と気象衛星赤外画像（右）

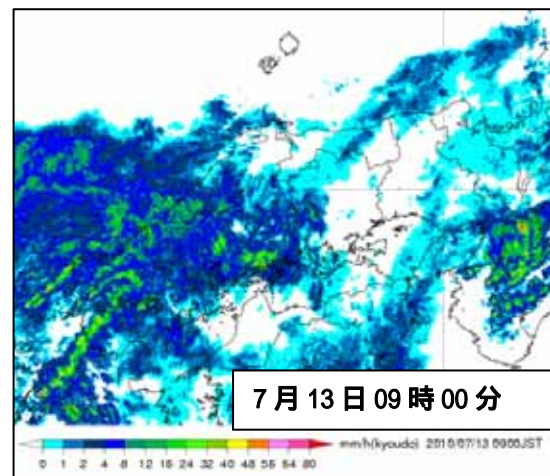
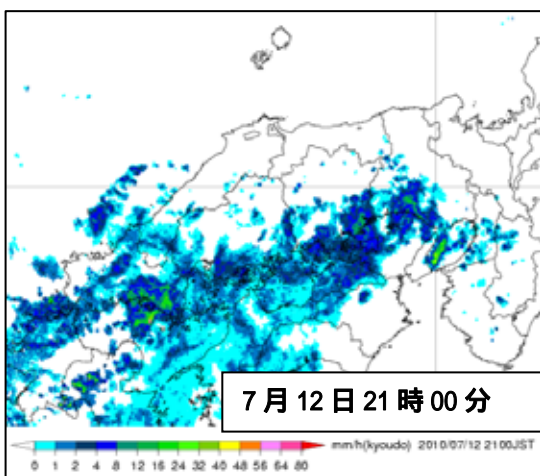
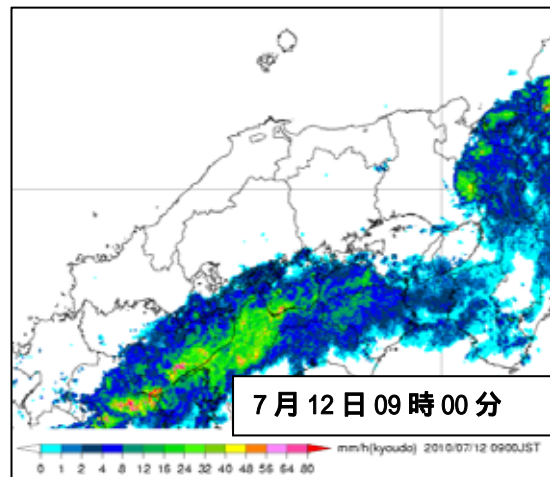
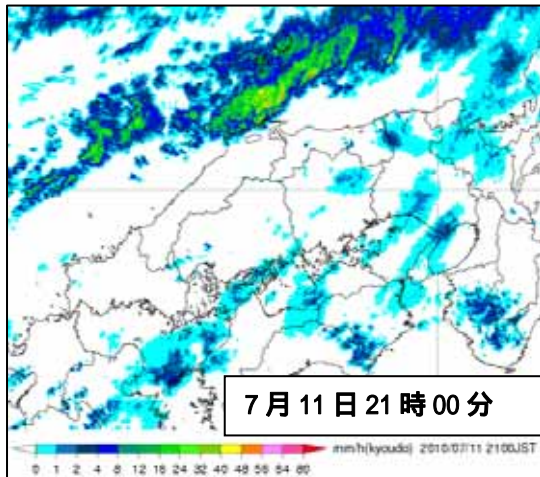
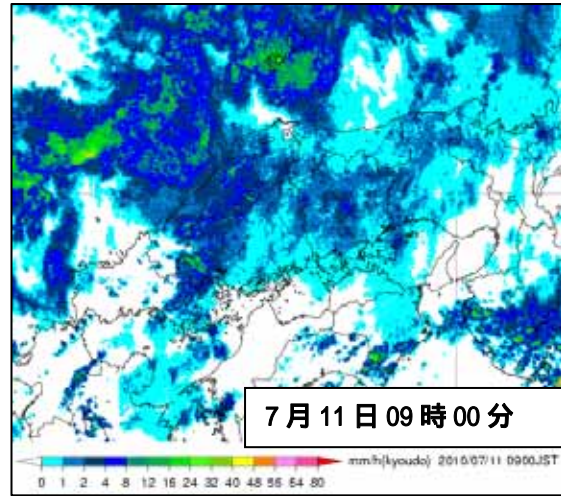
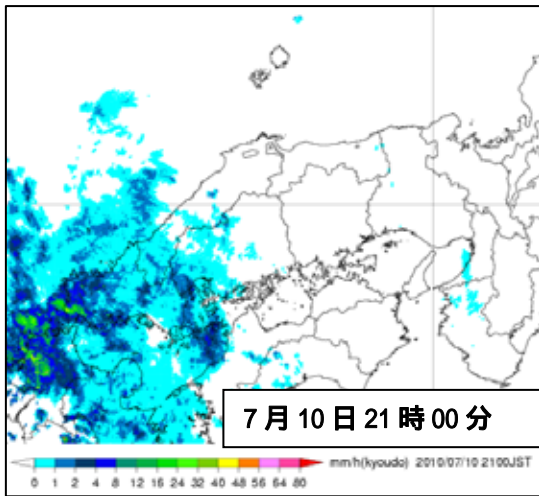


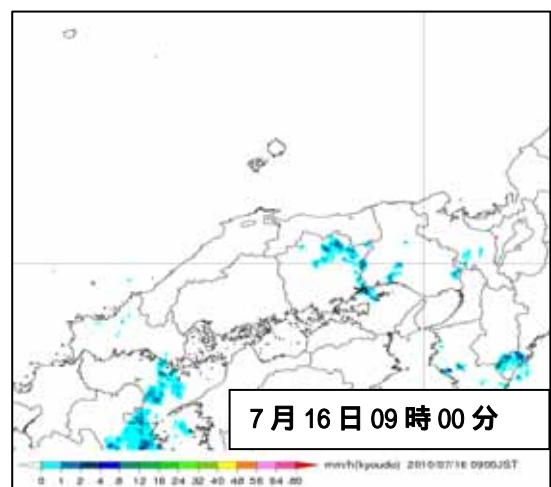
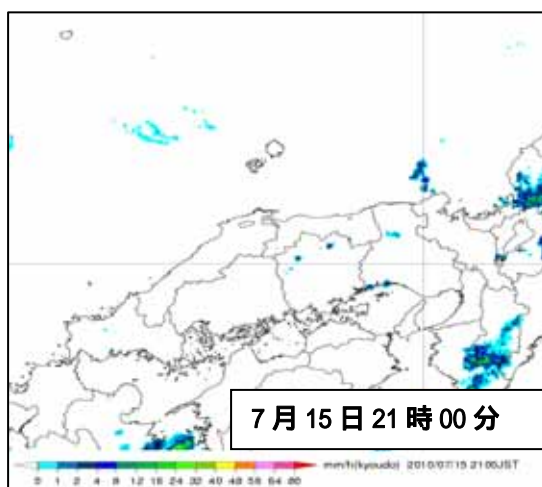
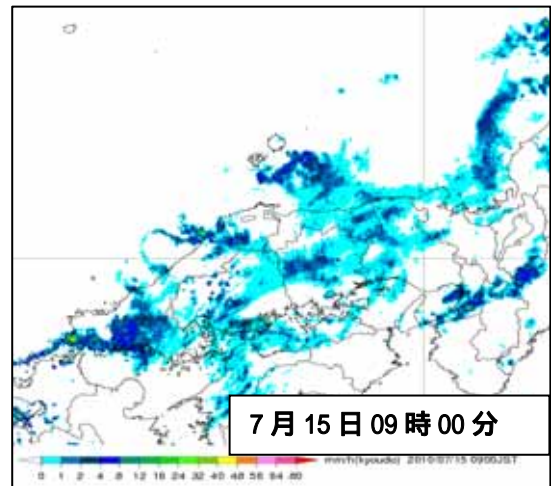
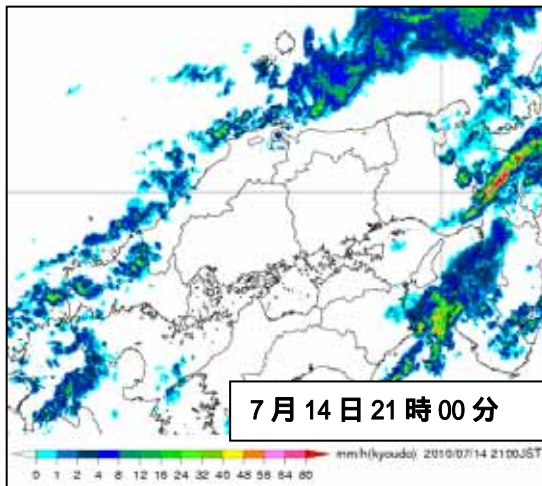
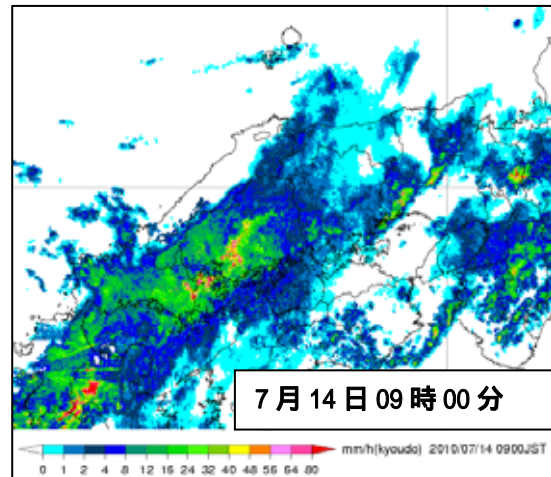
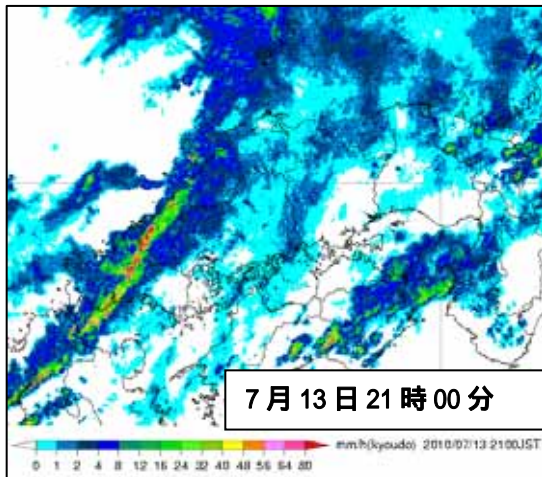
7 月 16 日 09 時（日本時間）の地上天気図（左）と気象衛星赤外画像（右）



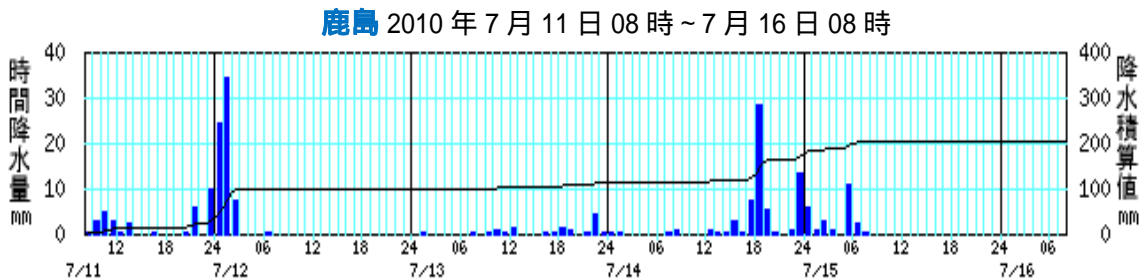
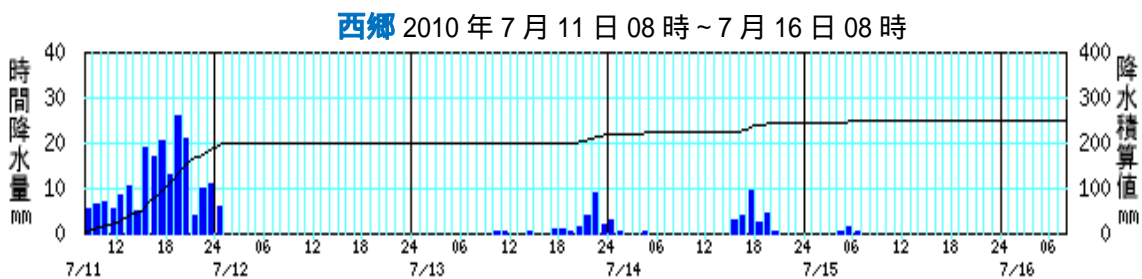
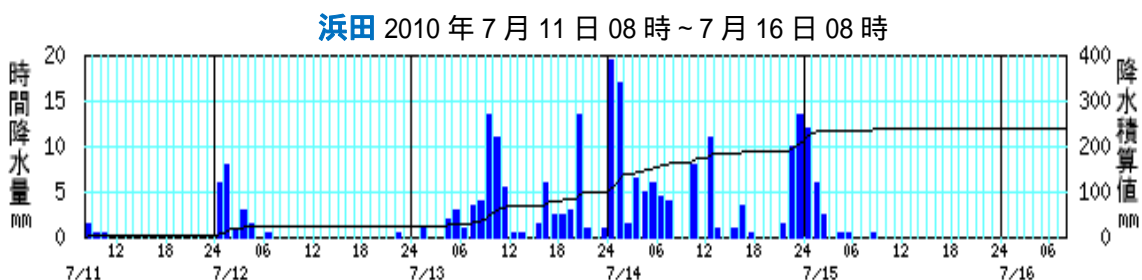
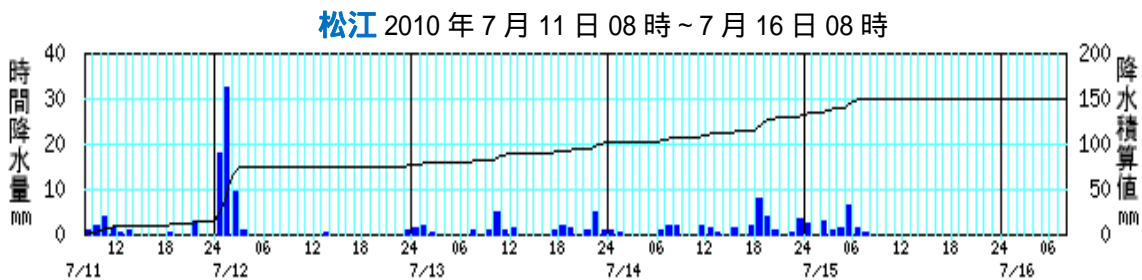
7 月 10 日 20 時～7 月 16 日 08 時のアメダス降水量積算図

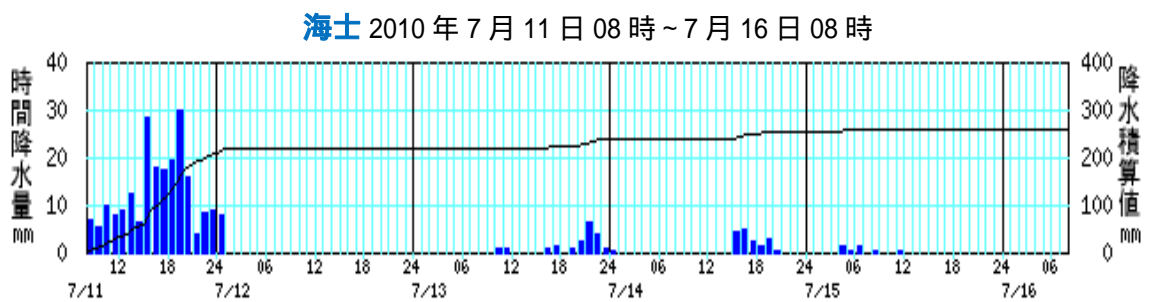
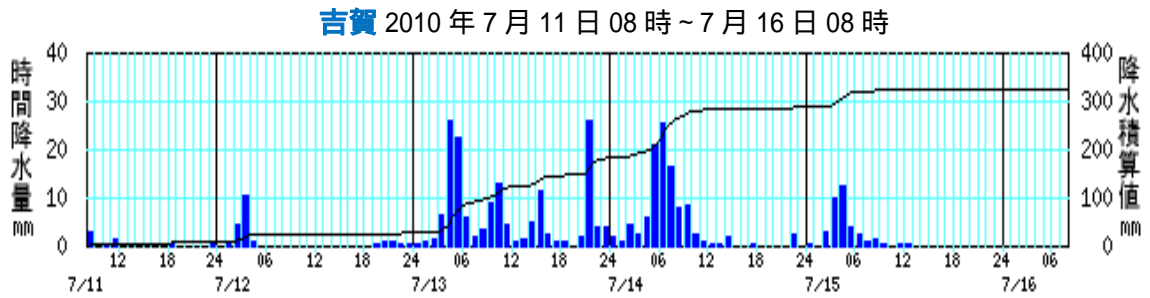
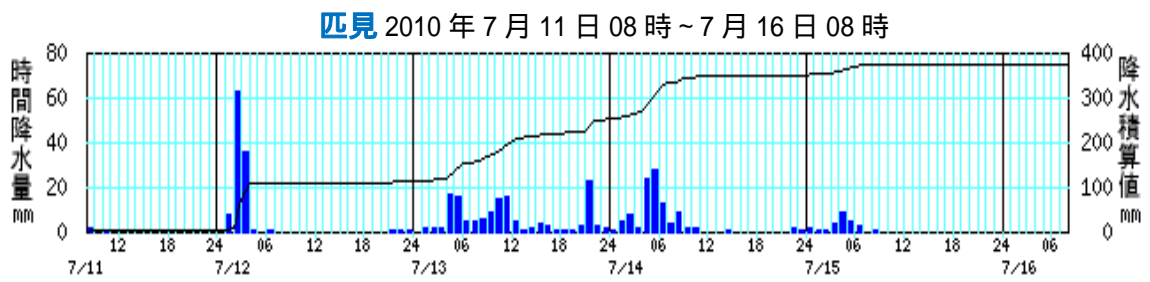
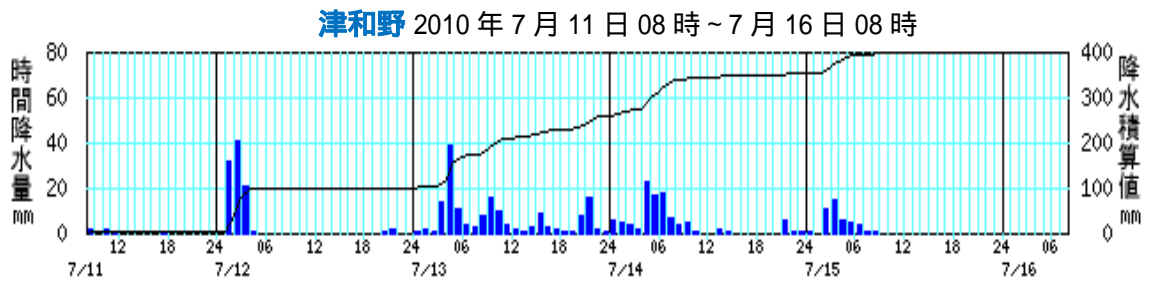
レーダー画像





アメダス降水量時系列グラフ (7 月 11 日 08 時 ~ 7 月 16 日 08 時)





観測表（島根県のアメダス）

7 月 10 日 20 時から 7 月 16 日 08 時までの降水量の多い方から 5 地点

順位	市区町名	観測所点名(よみ)	値(mm)
1	鹿足郡津和野町	津和野(ツノ)	430.5
2	益田市匹見町	匹見(ヒミ)	402.5
3	鹿足郡吉賀町	吉賀(ヨカ)	367.5
4	隠岐郡海士町	海士(アマ)	286.0
5	浜田市金城町	波佐(ハサ)	283.0

日降水量の多い方から 5 地点（7 月 10 日から 7 月 15 日のうち）

順位	市区町名	観測所点名(よみ)	値(mm)	起日
1	隠岐郡海士町	海士(アマ)	236.5	11 日
2	隠岐郡隠岐の島町	西郷(サイコウ)	214.5	11 日
3	隠岐郡隠岐の島町	西郷岬(サイコウシ)	205.0	11 日
4	鹿足郡津和野町	津和野(ツノ)	157.0	13 日
5	鹿足郡吉賀町	吉賀(ヨカ)	155.5	13 日

最大 1 時間降水量の多い方から 5 地点（7 月 10 日 20 時から 7 月 16 日 08 時のうち）

順位	市区町名	観測所名(よみ)	値 (mm)	起時	
				日	時分
1	鹿足郡津和野町	津和野(ツノ)	67.5	12	02:39
2	益田市匹見町	匹見(ヒミ)	63.5	12	03:03
3	江津市桜江町	桜江(サカエ)	42.0	14	02:15
4	飯石郡飯南町	赤名(アカ)	41.5	12	03:05
5	簸川郡斐川町	斐川(ヒカ)	41.0	12	01:51

< 参考：降水量の極値更新状況 >

観測所名：西郷

観測要素：日降水量

観測値：2010 年 7 月 11 日 214.5 ミリ

更新内容：1939 年 7 月の統計開始以来、7 月としての第 1 位

観測所名：西郷岬

観測要素：日降水量

観測値：2010 年 7 月 11 日 205.0 ミリ

更新内容：2003 年 7 月の統計開始以来、7 月としての第 1 位

観測所名：匹見

観測要素：日最大 1 時間降水量

観測値：2010 年 7 月 12 日 63.5 ミリ

更新内容：1977 年 7 月の統計開始以来、7 月としての第 1 位

観測所名：津和野

観測要素：日最大 1 時間降水量

観測値：2010 年 7 月 12 日 67.5 ミリ

更新内容：1976 年 7 月の統計開始以来、7 月としての第 1 位

気象官署が執った措置

気象注意報・警報の発表状況（赤字は警報）10 日 00 時～16 日 08 時

松江地方気象台発表 : 発表 : 警報から注意報 : 継続 解: 解除 / : 対象外 空欄: 発表なし

発表時刻	注警報名称	松江市	安来市	東出雲町	出雲市	斐川町	雲南市	奥出雲町	飯南町	大田市	川本町	美郷町	邑南町	浜田市	江津市	益田市	津和野町	吉賀町	海士町	西ノ島町	知夫村	隠岐の島町	
2010/7/10 13:50	雷注意報																						
2010/7/10 21:25	雷注意報	解	解	解	解	解	解	解	解	解	解	解	解	解	解	解	解	解					
2010/7/11 4:05	大雨注意報																						
	雷注意報																						
	強風注意報																						
	波浪注意報																						
	高潮注意報																						
2010/7/11 12:32	大雨注意報																						
	雷注意報																						
	強風注意報																						
	波浪注意報																						
	洪水注意報																						
2010/7/11 16:26	高潮注意報																						
	大雨注意報																						
	雷注意報																						
	強風注意報																						
	波浪注意報																						
2010/7/11 18:06	洪水注意報																						
	高潮注意報																						
	大雨警報																						
	大雨注意報																						
	雷注意報																						
2010/7/11 19:11	強風注意報																						
	波浪注意報																						
	洪水注意報																						
	高潮注意報																						
	大雨警報																						
2010/7/11 23:31	大雨注意報																						
	雷注意報																						
	強風注意報																						
	波浪注意報																						
	洪水注意報																						
2010/7/12 1:35	高潮注意報																						
	大雨警報																						
	洪水警報																						
	大雨注意報																						
	雷注意報																						
2010/7/12 2:39	強風注意報																						
	波浪注意報																						
	洪水注意報																						
	高潮注意報																						
	大雨警報																						
2010/7/12 5:30	洪水警報	解	解	解	解	解																	
	大雨注意報																						
	雷注意報																						
	強風注意報	解	解	解	解	解				解	解	解	解	解	解	解	解	解	解	解	解	解	
	波浪注意報	解			解					解				解	解	解				解	解	解	解
洪水注意報							解		解				解										
高潮注意報	解	解	解	解																			

松江地方気象台発表 : 発表 : 警報から注意報 : 継続 解:解除 / :対象外 空欄:発表なし

2010/7/12 7:57	大雨注意報																			
	雷注意報																			
	洪水注意報																			
2010/7/12 11:30	大雨注意報		解				解	解	解	解	解	解	解	解	解	解	解	解	解	解
	雷注意報	解	解	解	解	解	解	解	解	解	解	解	解	解	解	解	解	解	解	解
	洪水注意報						解									解	解			
2010/7/12 18:48	大雨注意報																			
	雷注意報																			
2010/7/13 5:05	大雨注意報																			
	雷注意報																			
	洪水注意報																			
2010/7/13 5:45	大雨警報																			
	大雨注意報																			
	雷注意報																			
	洪水注意報																			
2010/7/13 10:33	大雨警報																			
	洪水警報																			
	大雨注意報																			
	雷注意報																			
2010/7/13 13:40	洪水注意報																			
	大雨警報																			
	洪水警報																			
	大雨注意報																			
2010/7/13 16:30	雷注意報																			
	洪水注意報																			
	大雨警報																			
	洪水警報																			
2010/7/13 16:30	大雨注意報	解		解	解	解														
	雷注意報																			
	洪水注意報																			
	大雨警報																			
2010/7/14 1:11	洪水警報																			
	大雨注意報																			
	雷注意報																			
	強風注意報																			
2010/7/14 2:28	洪水注意報																			
	大雨警報																			
	洪水警報																			
	大雨注意報																			
2010/7/14 3:18	雷注意報																			
	強風注意報																			
	洪水注意報																			
	大雨警報																			
2010/7/14 5:04	洪水警報																			
	大雨注意報																			
	雷注意報																			
	強風注意報																			
2010/7/14 7:25	洪水注意報																			
	大雨警報																			
	洪水警報																			
	大雨注意報																			
2010/7/14 11:57	雷注意報																			
	強風注意報																			
	洪水注意報	解	解	解	解	解	解											解	解	解
	大雨警報																			
2010/7/14 17:07	洪水警報																			
	大雨注意報																			
	雷注意報																			
	強風注意報																		解	解
2010/7/14 17:07	洪水注意報																			
	大雨注意報																			

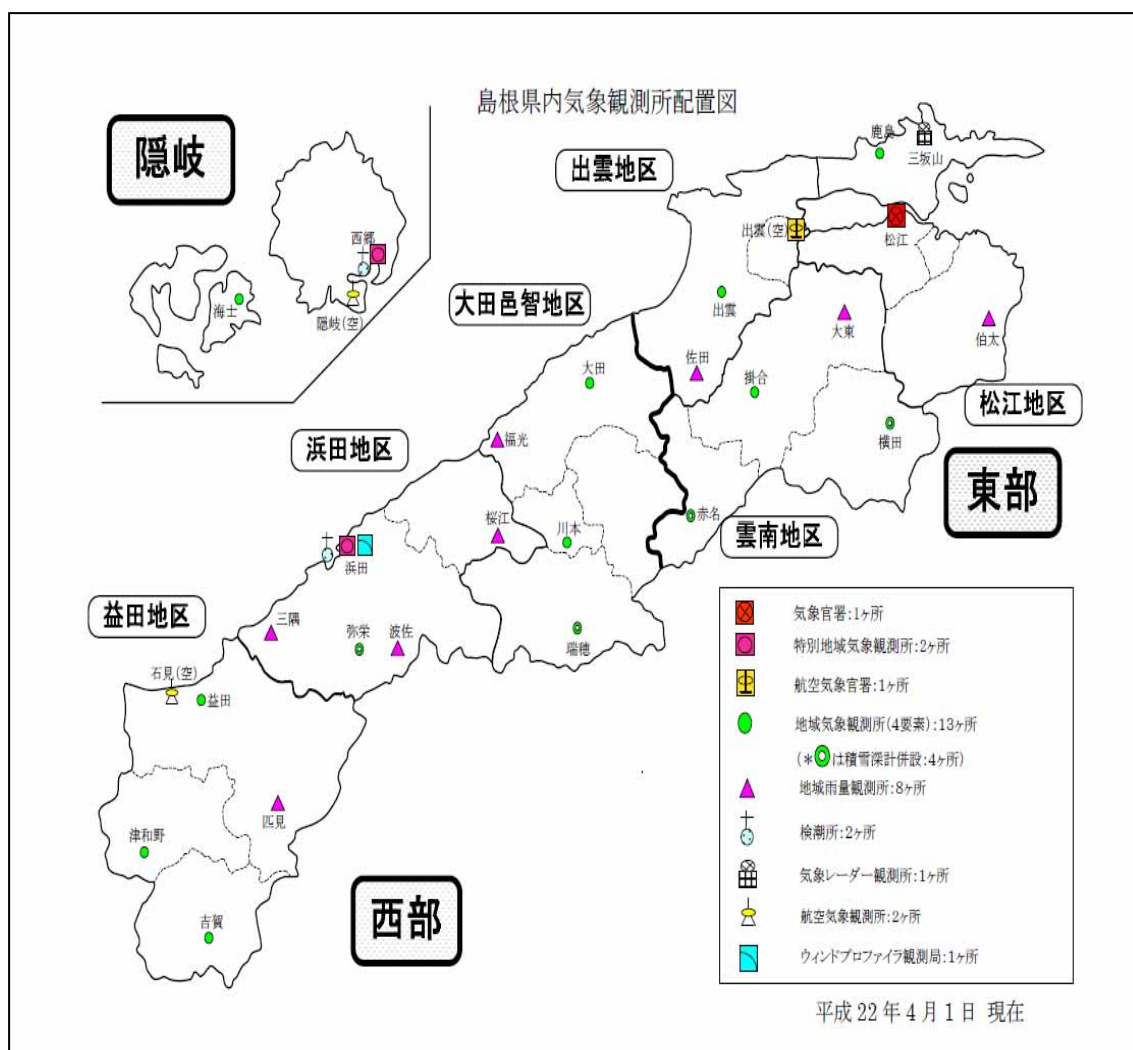
対象：高津川（浜田河川事務所・松江地方気象台共同発表）

標 題	発表（解除）日時
高津川はん濫注意情報（第 1 号）	7/13 11:58
高津川はん濫警戒情報（第 2 号）	7/14 07:20
高津川はん濫注意情報（第 3 号）	7/14 14:58
高津川はん濫注意情報解除（第 4 号）	7/14 21:10

対象：周布川（島根県・松江地方気象台共同発表）

標 題	発表（解除）日時
周布川はん濫注意情報（第 1 号）	7/13 22:45
周布川はん濫警戒情報（第 2 号）	7/14 03:10
高津川はん濫注意情報（第 3 号）	7/15 15:25
高津川はん濫注意情報解除（第 4 号）	7/14 20:55

<島根県内気象観測所配置図>



（注）この資料は速報として取り急ぎまとめたもので、後日内容の一部訂正や追加をすることがあります。