

# 平成22年7月11日から16日の 長野県の大雨に関する気象速報

## 目 次

### 1 気象概要

- (1) 資料作成の目的
- (2) 気象状況
- (3) 地上天気図と衛星画像
- (4) 解析雨量の12時間積算値から見る雨の状況
- (5) 降水量分布図
- (6) 主な観測点の降水量の推移
- (7) アメダス観測データ
- (8) 気象官署及びアメダスの観測所の降水量に関する極値更新

### 2 気象台の執った措置

- (1) 注意報・警報の発表状況
- (2) 長野県気象情報の発表状況
- (3) 土砂災害警戒情報の発表状況
- (4) 指定河川洪水予報の発表状況

### 3 被害状況（長野県危機管理部まとめから抜粋）

平成22年7月23日

注) この資料は、速報として取り急ぎまとめたもので、後日、資料の一部を訂正する事があります。

# 1 気象概要

## (1) 資料作成の目的

7月11日昼前から16日にかけて本州付近に停滞した梅雨前線の活動が活発となり、長野県内では、南部や中部を中心に大雨となった。この大雨の影響で土砂災害や床上・床下浸水等の被害が発生した。この時の気象状況を取りまとめる目的で本資料を作成した。

なお、本資料は平成22年7月21日18時現在のものである。

## (2) 気象状況

7月10日に本州の南海上にあった梅雨前線は、11日には本州付近まで北上し、その後、16日にかけて本州上から日本海沿岸付近に停滞した。

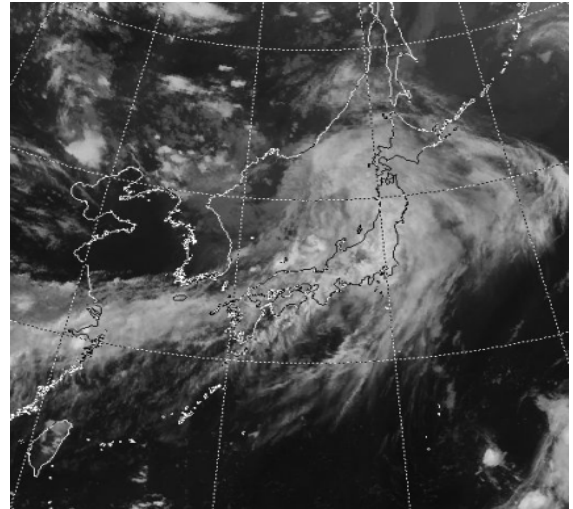
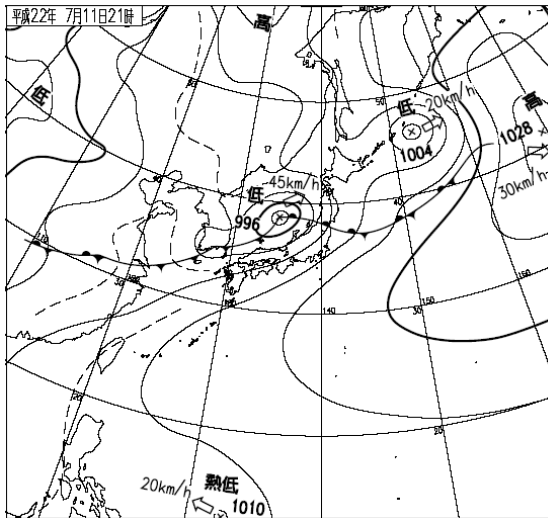
14日から15日にかけては、低気圧や前線に向かって南から暖かく湿った空気が次々と流れ込み、14日昼前から15日未明にかけて、南部を中心に所々で1時間に30～50ミリの激しい雨が降った。

また、16日は長野県の上空約5000メートルでは、－6度以下の寒気が流れ込み、夕方から大気の状態が非常に不安定となり長野県の北部を中心に激しい雨が降りました。

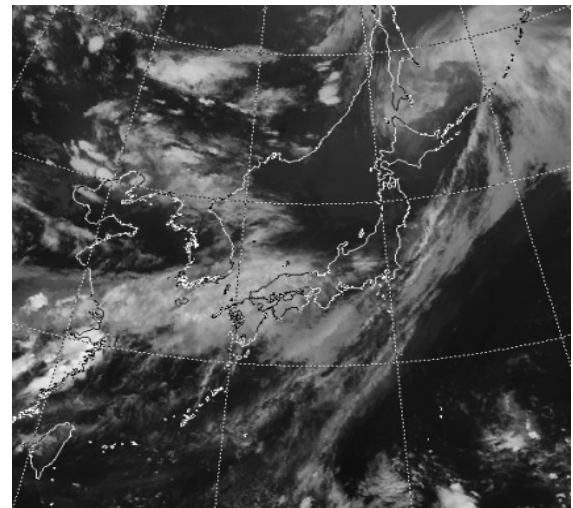
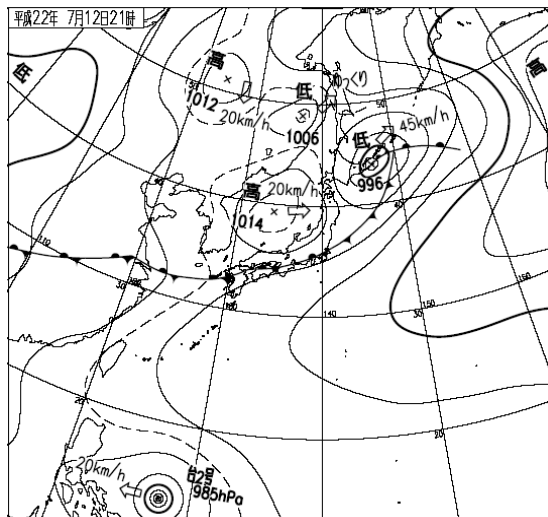
7月11日00時から7月16日24時までの総降水量(7月の月間降水量平年比)は、御嶽山583.5ミリ(95%)、南信濃364.5ミリ(171%)、阿南272.5ミリ(133%)、木曾福島348.5ミリ(131%)となった。

7月14日の日降水量は、南信濃で223.0ミリ、阿南で141.0ミリを観測し、この値はいずれも1979年7月からの統計開始以来1位の記録を更新した。

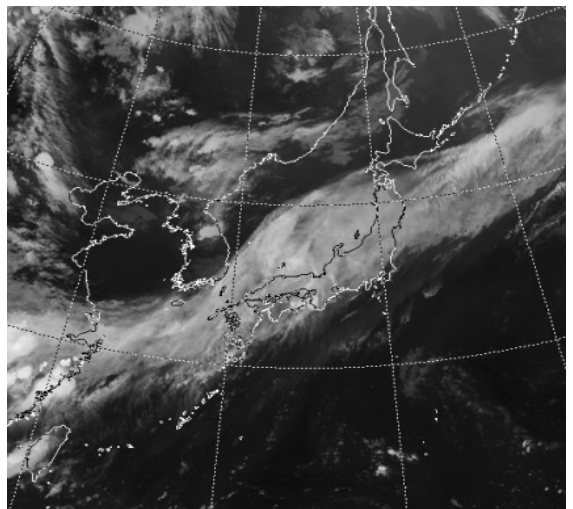
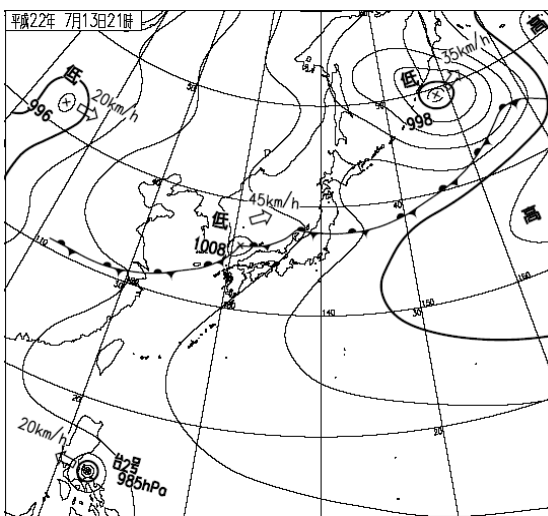
### (3) 地上天気図と衛星画像 (赤外画像)



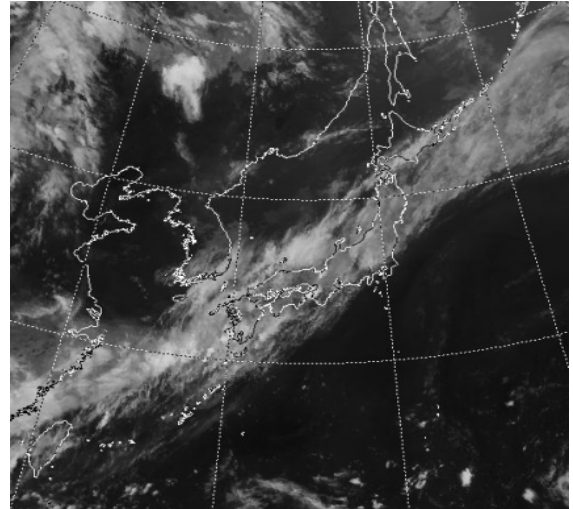
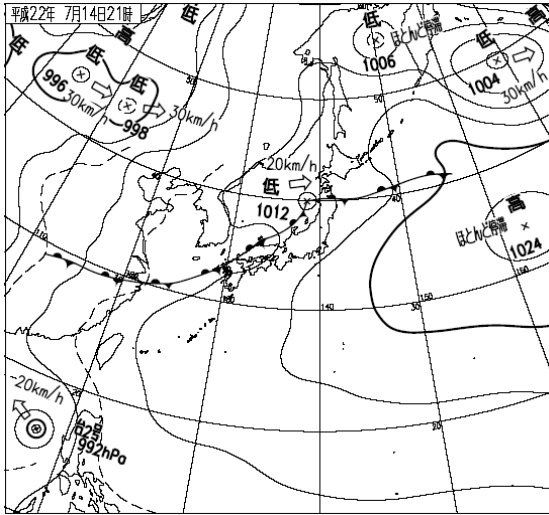
(a) 7月11日21時



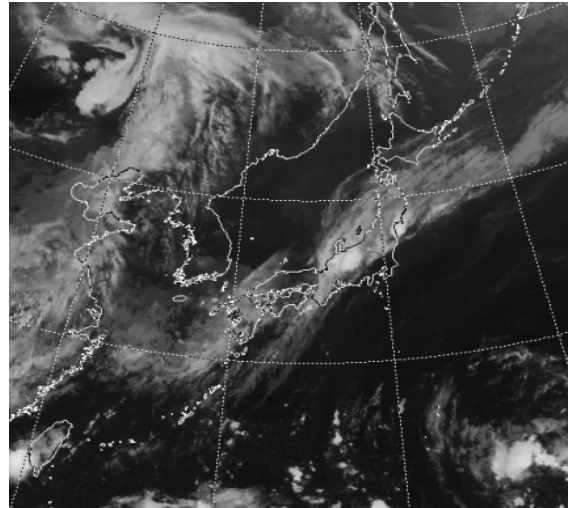
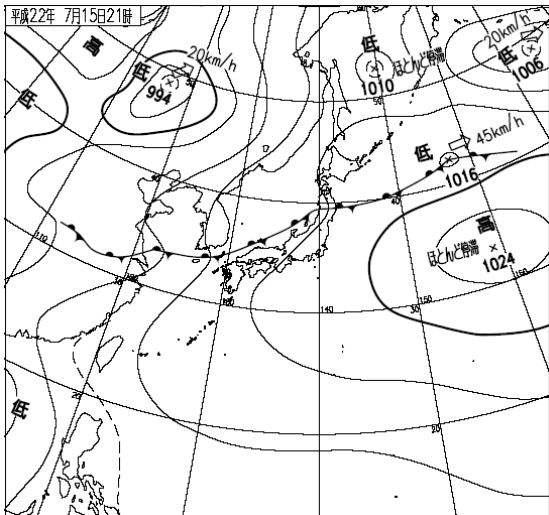
(b) 7月12日21時



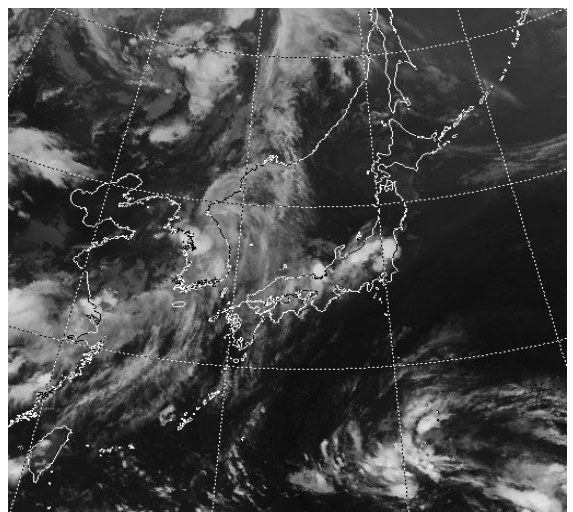
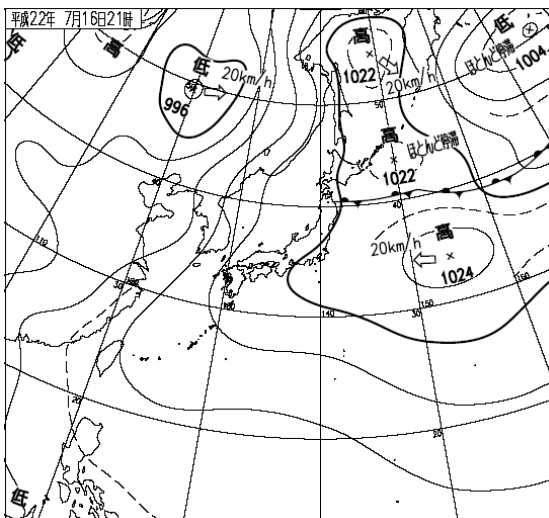
(c) 7月13日21時



(d) 7月14日21時



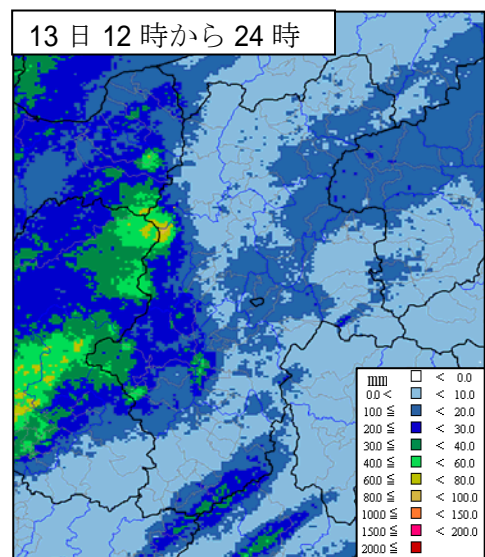
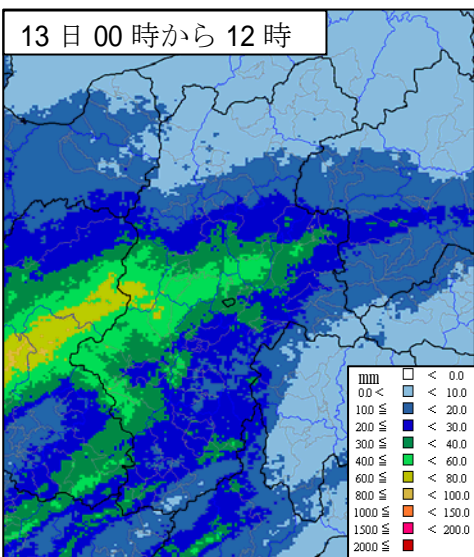
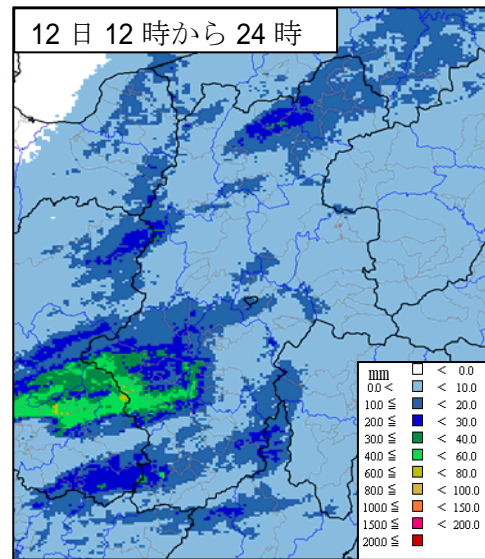
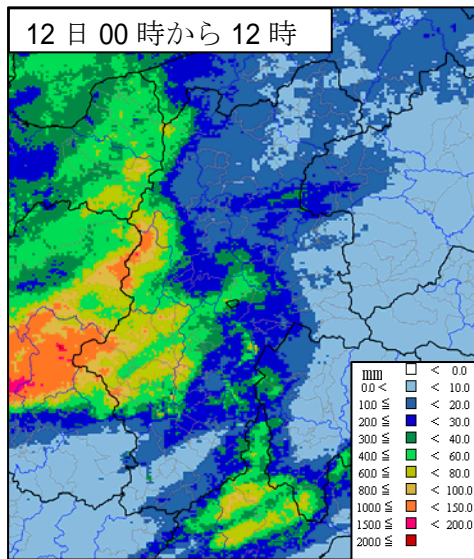
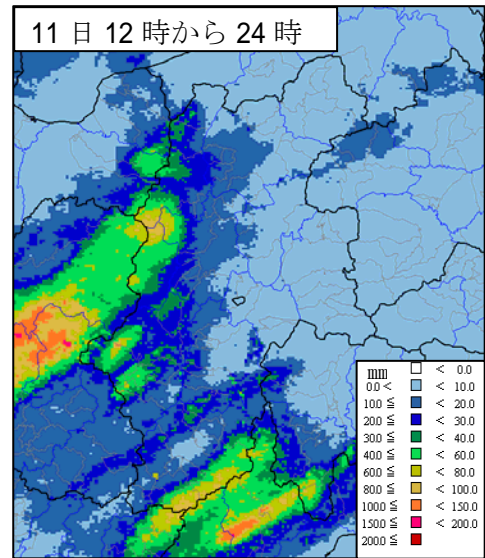
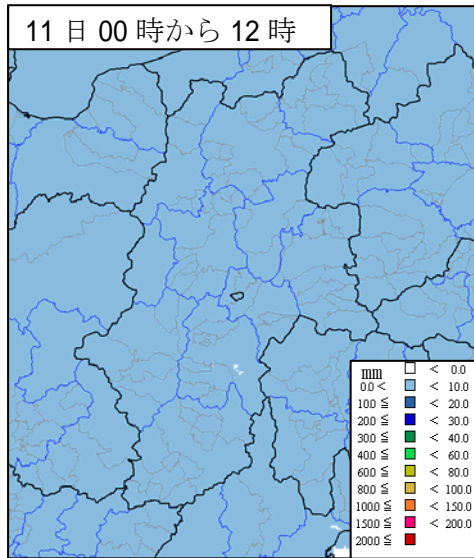
(e) 7月15日21時

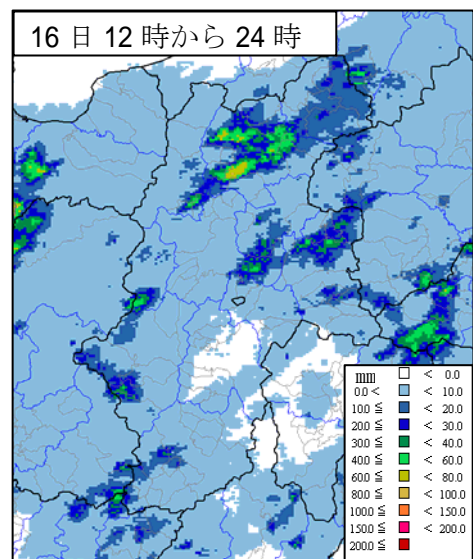
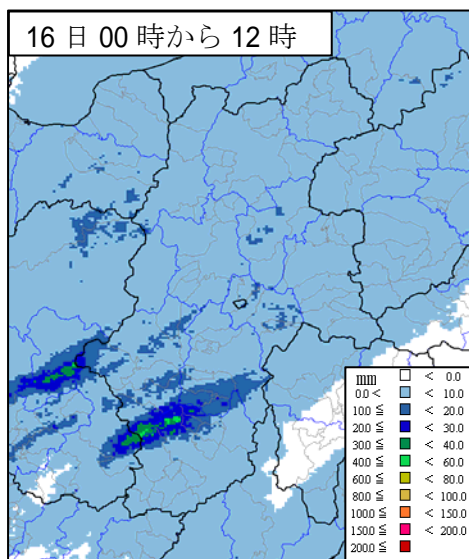
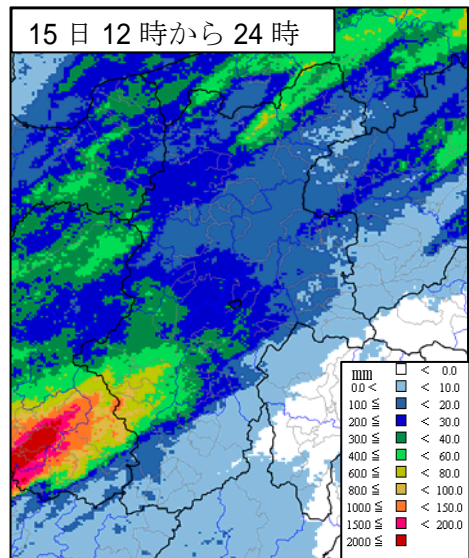
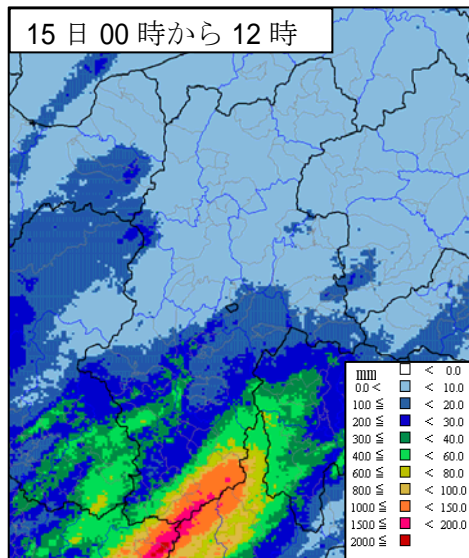
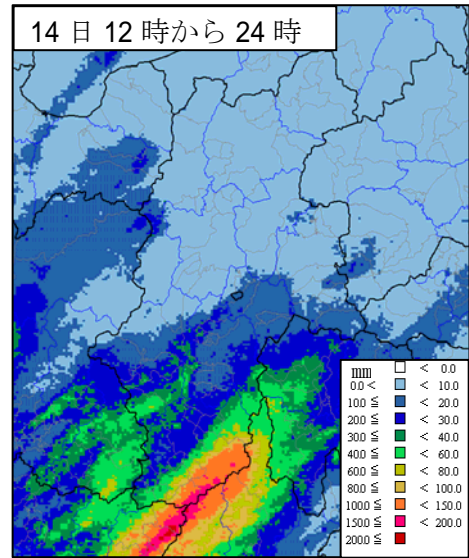
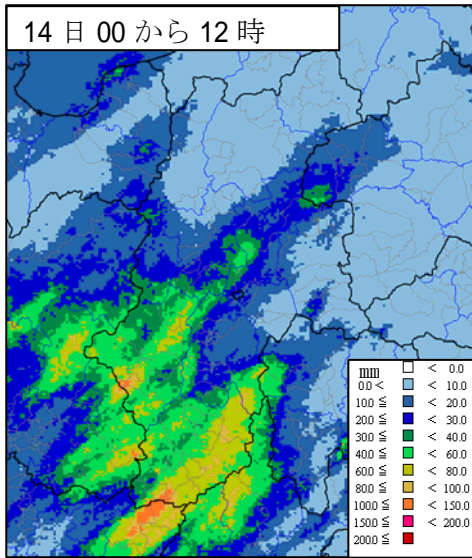


(f) 7月16日21時

#### (4) 解析雨量の12時間積算値から見る雨の状況

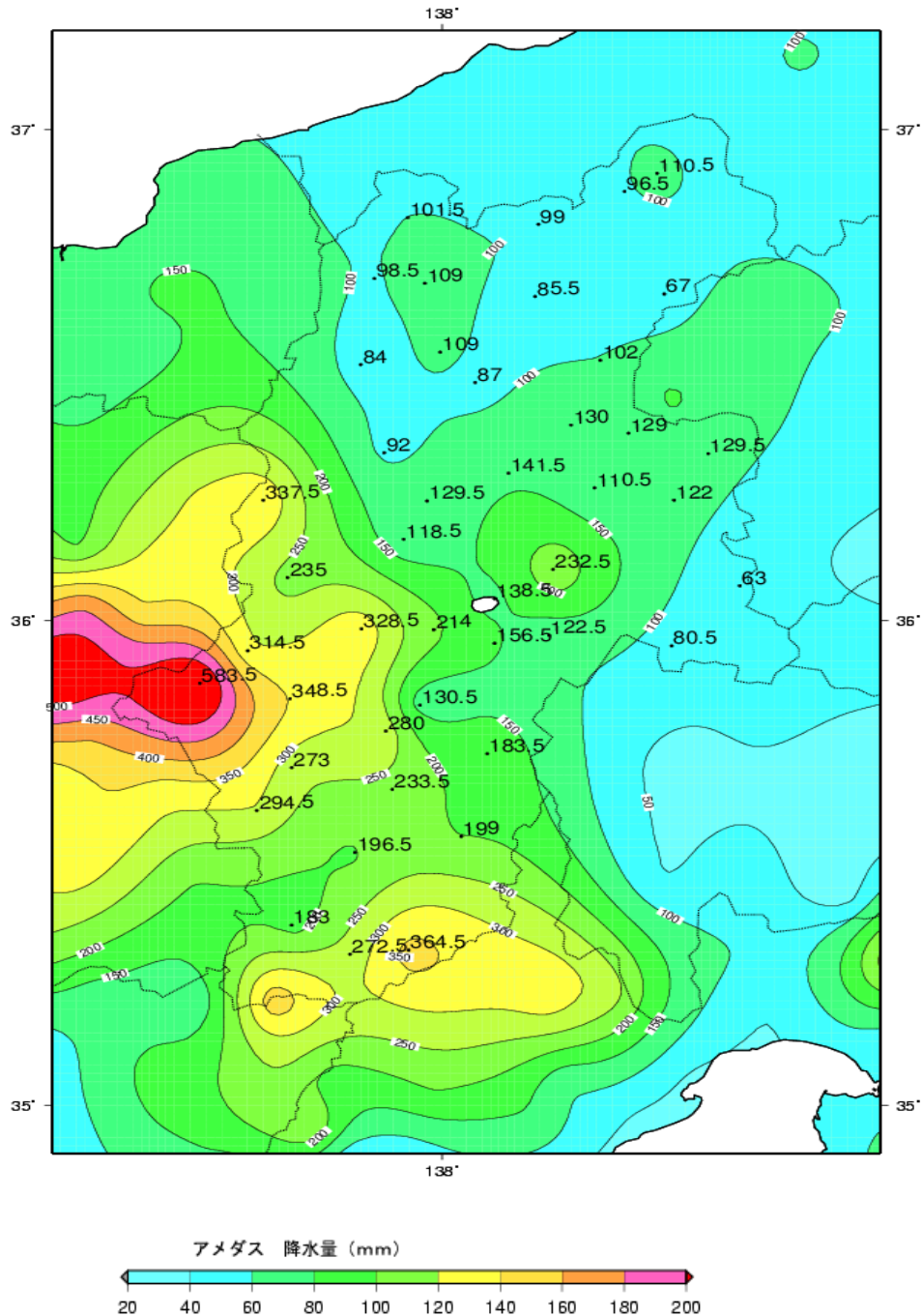
(平成22年7月11日～16日)





### (5) 降水量分布図 (平成 22 年 7 月 11 日～16 日の合計)

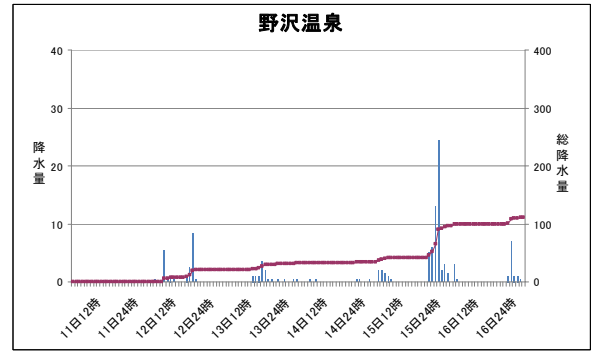
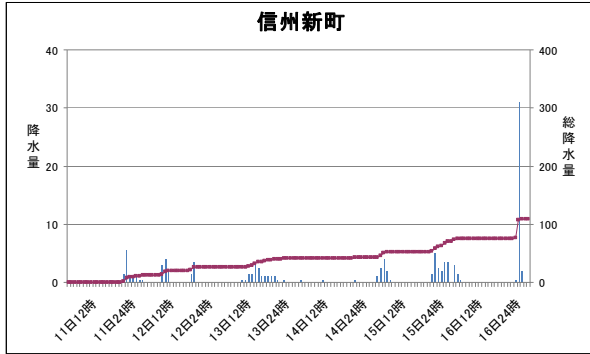
7 月 11 日から 7 月 16 日までの総降水量(アメダス地点)は、御嶽山で 583.5 ミリ、南信濃で 7 月の月間降水量平年値の約 1.7 倍の 364.5 ミリ、木曾福島で約 1.3 倍の 348.5 ミリなど、県の南部を中心に 300 ミリを超える雨となった。



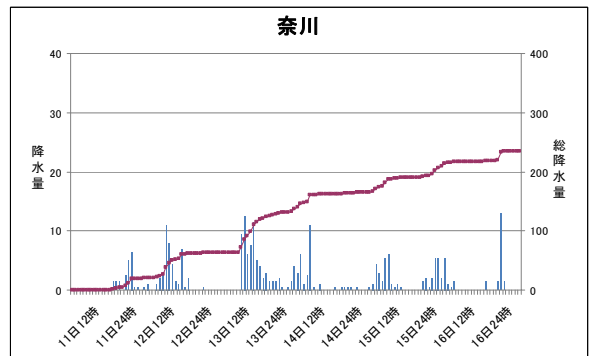
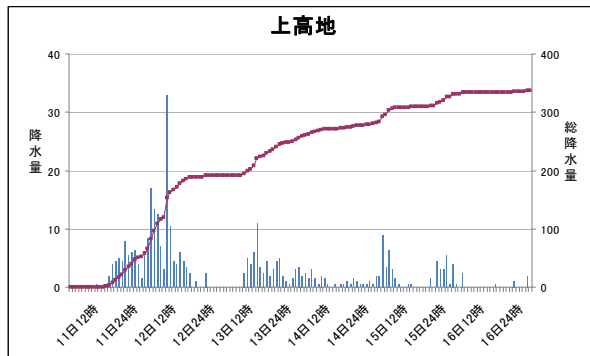
## (6) 主な観測点の降水量の推移

県内の主な観測地点(平成22年7月11日~16日)

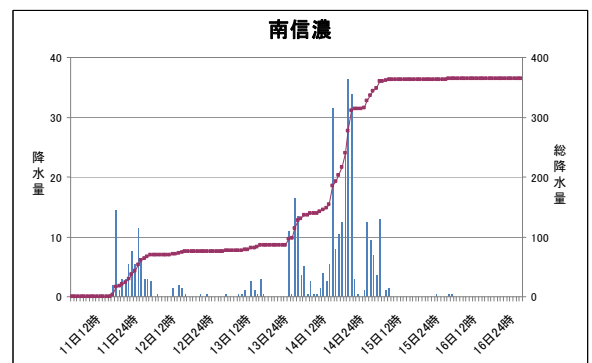
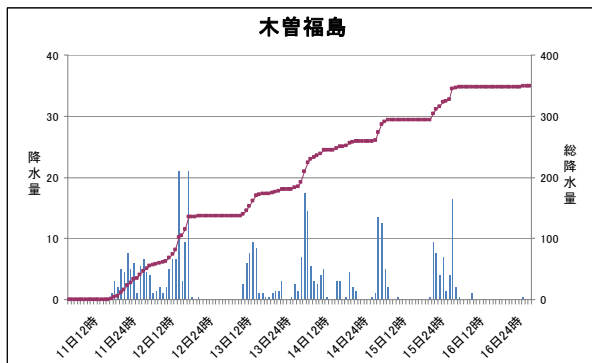
### 北部



### 中部



### 南部



(単位:mm)



## (7) アメダス観測データ

### アメダスの日別降水量表 (平成22年7月11日～7月16日)

市町村名	アメダス地点名	11日 (mm)	12日 (mm)	13日 (mm)	14日 (mm)	15日 (mm)	16日 (mm)	合計 (mm)
野沢温泉村	野沢温泉	0.0	20.5	11.5	2.5	62.0	14.0	110.5
信濃町	信濃町	2.0	20.5	10.0	2.5	54.0	10.0	99.0
飯山市	飯山	0.0	20.5	10.5	2.0	58.0	5.5	96.5
小谷村	小谷	10.5	37.5	10.0	8.0	33.0	2.5	101.5
白馬村	白馬	20.5	32.0	10.0	7.5	26.5	2.0	98.5
長野市	鬼無里	17.5	16.5	14.0	2.5	30.5	28.0	109.0
	長野	8.0	15.5	14.5	2.0	22.5	23.0	85.5
高山村	笠岳	3.0	15.0	16.0	8.5	21.0	3.5	67.0
大町市	大町	24.5	12.0	12.5	3.0	27.0	5.0	84.0
長野市	信州新町	11.5	14.0	15.5	1.5	28.0	38.5	109.0
上田市	菅平	8.0	24.0	25.0	12.5	27.5	5.0	102.0
麻績村	聖高原	8.0	25.5	23.5	3.5	21.0	5.5	87.0
上田市	上田	2.0	19.5	35.0	15.0	45.0	13.5	130.0
安曇野市	穂高	17.0	19.0	22.5	4.0	24.5	5.0	92.0
東御	東御	0.0	20.5	36.5	26.5	39.0	6.5	129.0
軽井沢町	軽井沢	0.0	12.5	35.0	13.0	31.0	38.0	129.5
松本市	上高地	58.0	133.5	65.0	25.5	49.0	6.5	337.5
	松本	8.0	17.5	34.0	20.0	44.0	6.0	129.5
	松本今井	7.5	16.0	36.0	18.5	34.0	6.5	118.5
上田市	鹿教湯	9.0	22.0	33.0	27.5	43.5	6.5	141.5
立科町	立科	1.5	18.0	40.5	12.5	29.0	9.0	110.5
佐久市	佐久	0.0	7.0	33.5	8.5	35.5	37.5	122.0
茅野市	白樺湖	4.0	52.0	65.0	45.5	57.0	9.0	232.5
松本市	奈川	20.0	43.0	74.0	28.5	49.0	20.5	235.0
諏訪市	諏訪	2.5	28.0	39.0	20.5	40.5	8.0	138.5
北相木村	北相木	0.0	2.0	24.0	8.5	12.0	16.5	63.0
木曽町	開田高原	54.0	95.5	64.0	41.5	49.5	10.0	314.5
塩尻市	木曽平沢	26.0	92.0	61.0	71.0	65.5	13.0	328.5
辰野町	辰野	8.0	57.5	47.5	49.0	44.0	8.0	214.0
伊那市	高遠	0.5	28.0	36.5	23.5	59.5	8.5	156.5
原村	原村	1.5	18.0	36.0	11.0	48.5	7.5	122.5
南牧村	野辺山	2.0	13.0	14.5	26.0	23.5	1.5	80.5
王滝村	御嶽山	126.0	146.0	115.5	81.5	89.5	25.0	583.5
木曽町	木曽福島	47.0	89.5	48.5	75.5	84.0	4.0	348.5
伊那市	伊那	4.5	30.5	27.5	23.5	41.0	3.5	130.5
宮田村	宮田高原	15.0	72.5	59.0	76.5	49.0	8.0	280.0
伊那市	杉島	17.5	39.5	16.0	57.0	41.5	12.0	183.5
大桑村	須原	12.0	59.0	45.5	62.0	84.0	10.5	273.0
南木曽町	南木曽	9.5	20.0	54.0	101.5	105.0	4.5	294.5
飯島町	飯島	34.0	34.0	33.0	53.5	55.0	24.0	233.5
大鹿村	大鹿	7.5	11.0	27.0	116.0	33.0	4.5	199.0
飯田市	飯田	10.0	40.0	20.0	81.0	37.5	8.0	196.5
阿智村	浪合	13.5	30.0	21.5	73.5	33.0	11.5	183.0
阿南町	阿南	33.0	18.0	29.5	141.0	50.5	0.5	272.5
飯田市	南信濃	63.5	12.5	38.0	223.0	26.5	1.0	364.5

 300mm 以上

アメダスの日別最大1時間降水量表 (平成22年7月11日～7月16日)

市町村名	アメダス地点名	11日		12日		13日		14日		15日		16日	
		降水量		降水量		降水量		降水量		降水量		降水量	
		(mm)	時分	(mm)	時分	(mm)	時分	(mm)	時分	(mm)	時分	(mm)	時分
野沢温泉村	野沢温泉	0.0	24:00	9.0	15:07	4.5	13:41	0.5	23:13	25.0	20:59	8.0	19:48
信濃町	信濃町	2.0	19:25	9.5	14:31	3.0	13:16	1.0	6:10	27.5	18:51	5.5	18:40
飯山市	飯山	0.0	24:00	8.5	14:47	4.0	13:31	0.5	20:18	17.5	20:49	4.0	19:56
小谷村	小谷	2.0	23:50	16.0	5:38	2.5	23:55	3.0	17:46	16.5	19:21	2.5	1:34
白馬村	白馬	4.0	19:12	15.0	5:47	1.5	23:53	4.5	7:48	8.5	19:06	1.5	2:47
長野市	鬼無里	5.0	18:48	6.5	6:14	3.5	10:51	2.0	7:57	7.0	2:17	25.5	18:42
	長野	4.5	19:14	6.0	16:13	3.0	12:53	1.0	0:01	4.0	22:59	10.0	20:26
高山村	笠岳	1.5	19:39	5.5	17:09	3.5	12:07	6.5	5:55	7.0	3:12	1.0	19:25
大町市	大町	7.0	18:37	5.0	6:23	3.0	10:54	2.0	8:05	8.5	18:21	2.0	2:14
長野市	信州新町	6.0	18:42	5.5	6:35	3.0	12:14	0.5	18:09	6.0	2:40	32.0	21:07
上田市	菅平	4.5	20:52	7.5	7:03	6.5	11:49	7.5	5:40	8.0	3:00	4.5	1:39
麻績村	聖高原	3.5	18:49	13.0	16:40	7.0	11:40	1.5	8:19	6.0	22:33	3.5	1:16
上田市	上田	1.5	20:09	15.0	7:38	8.5	12:45	9.0	5:30	22.0	3:01	6.5	18:02
安曇野市	穂高	5.0	19:45	8.0	7:28	9.5	11:15	2.5	5:12	6.0	22:10	5.0	0:39
東御	東御	0.0	24:00	14.0	7:44	7.0	11:39	14.5	3:53	15.5	3:30	4.5	1:46
軽井沢町	軽井沢	0.0	24:00	6.0	8:45	10.5	9:06	5.0	4:12	14.0	4:09	30.5	16:05
松本市	上高地	9.0	20:52	34.5	7:19	11.5	10:57	4.5	4:40	9.5	1:59	4.5	0:22
	松本	5.5	19:58	13.0	7:32	10.0	11:12	16.0	5:18	16.0	2:34	5.5	1:02
	松本今井	3.5	20:18	6.0	7:41	9.5	11:32	13.5	5:07	8.0	2:32	6.5	0:51
上田市	鹿教湯	4.5	20:15	14.5	7:44	9.5	12:05	12.5	5:22	18.5	2:49	5.5	1:09
立科町	立科	0.5	21:27	14.0	8:19	9.0	8:47	6.0	3:38	9.5	3:43	5.5	1:27
佐久市	佐久	0.0	24:00	4.5	8:59	14.0	9:21	4.0	9:06	13.5	3:54	24.5	15:39
茅野市	白樺湖	1.5	17:25	18.5	9:15	16.5	8:54	16.5	8:22	16.0	3:31	6.0	1:33
松本市	奈川	8.5	19:26	13.0	7:23	14.5	7:45	12.5	4:39	7.5	5:49	14.0	17:54
諏訪市	諏訪	1.0	17:33	6.5	15:11	10.0	8:24	6.0	8:13	10.5	2:44	7.0	1:10
北相木村	北相木	0.0	24:00	1.0	16:15	8.5	10:56	5.0	20:19	4.5	23:04	15.5	14:35
木曽町	開田高原	8.5	13:54	20.5	7:52	19.0	10:22	14.5	4:37	8.0	5:44	6.0	23:43
塩尻市	木曽平沢	4.5	22:53	23.5	9:25	14.5	11:08	22.5	2:51	13.0	1:37	7.0	0:34
辰野町	辰野	3.5	17:01	14.0	11:34	11.0	11:21	19.5	13:14	12.0	2:32	8.0	0:52
伊那市	高遠	0.5	16:45	8.5	11:43	12.0	9:31	4.5	13:21	21.0	21:30	11.5	0:36
原村	原村	0.5	17:52	6.0	11:55	16.5	9:46	3.0	13:22	15.0	21:52	6.0	0:55
南牧村	野辺山	0.5	23:27	5.0	12:14	6.0	10:34	6.0	20:09	8.0	3:51	1.0	3:06
王滝村	御嶽山	23.0	18:38	32.0	11:20	21.0	10:16	15.0	4:28	19.0	5:36	7.5	23:11
木曽町	木曽福島	8.5	19:19	23.5	13:56	12.5	10:46	24.0	2:22	18.5	23:53	16.5	0:02
伊那市	伊那	1.5	15:11	7.5	11:24	10.5	9:05	4.5	12:45	18.0	20:59	6.5	0:01
宮田村	宮田高原	4.5	14:58	16.0	11:17	10.5	13:21	16.0	12:26	14.0	20:41	6.0	0:07
伊那市	杉島	5.0	22:43	15.0	0:40	6.0	9:07	8.5	10:28	17.0	21:39	6.0	2:38
大桑村	須原	4.0	15:57	24.0	14:21	10.5	8:16	13.5	24:00	30.0	20:23	6.0	0:06
南木曽町	南木曽	3.5	14:47	4.0	10:11	16.0	8:19	19.0	11:54	38.0	20:10	10.0	0:04
飯島町	飯島	14.0	19:24	8.5	11:09	14.0	8:51	9.5	8:34	21.0	1:57	17.0	1:13
大鹿村	大鹿	4.5	18:34	3.5	20:34	9.0	8:34	24.5	8:59	16.0	1:42	2.5	3:52
飯田市	飯田	2.5	24:00	12.0	11:23	10.0	8:37	17.0	11:37	22.0	2:38	7.0	0:57
阿智村	浪合	2.5	16:03	12.5	19:43	9.0	7:08	20.5	9:10	12.5	2:15	6.5	0:34
阿南町	阿南	11.0	14:48	8.5	11:24	11.0	24:00	31.5	17:11	25.5	1:22	0.5	1:23
飯田市	南信濃	14.5	15:13	4.0	1:39	16.5	24:00	49.0	17:21	13.5	2:59	0.5	2:26

20mm以上 30mm以上









**(2) 長野県気象情報の発表状況 (平成22年7月11日～16日16時08分)**

発表日時		情報の名称、番号
平成22年7月11日	17時02分	大雨に関する長野県気象情報 第1号(文章情報)
平成22年7月12日	6時10分	大雨と雷及び突風に関する長野県気象情報 第2号(文章情報)
	11時26分	大雨と雷及び突風に関する長野県気象情報 第3号(文章情報)
	17時24分	大雨と雷及び突風に関する長野県気象情報 第4号(文章情報)
	20時49分	大雨と雷及び突風に関する長野県気象情報 第5号(文章情報)
平成22年7月13日	6時12分	大雨と雷及び突風に関する長野県気象情報 第6号(文章情報)
	11時23分	大雨と雷及び突風に関する長野県気象情報 第7号(文章情報)
	16時56分	大雨に関する長野県気象情報 第8号(文章情報)
平成22年7月14日	6時00分	大雨と雷及び突風に関する長野県気象情報 第9号(文章情報)
	10時54分	大雨と雷及び突風に関する長野県気象情報 第10号(文章情報)
	16時46分	大雨と雷及び突風に関する長野県気象情報 第11号(文章情報)
平成22年7月15日	6時07分	大雨と雷及び突風に関する長野県気象情報 第12号(文章情報)
	11時28分	大雨と雷及び突風に関する長野県気象情報 第13号(文章情報)
	16時37分	大雨と雷及び突風に関する長野県気象情報 第14号(文章情報)
	21時10分	大雨と雷及び突風に関する長野県気象情報 第15号(図情報)
平成22年7月16日	5時44分	大雨と雷及び突風に関する長野県気象情報 第16号(文章情報)
	10時58分	大雨と雷及び突風に関する長野県気象情報 第17号(文章情報)
	16時08分	大雨と雷及び突風に関する長野県気象情報 第1号(文章情報)

**(3) 土砂災害警戒情報の発表状況 (平成22年7月14日～16日23時30分)**

発表日時	情報番号	警戒対象地域
平成22年7月14日	16時45分	土砂災害警戒情報第1号 上村南信濃
	18時20分	土砂災害警戒情報第2号 天龍村、泰阜村、喬木村、上村南信濃、飯田
	21時30分	土砂災害警戒情報第3号 天龍村、泰阜村、上村南信濃、飯田
平成22年7月15日	1時50分	土砂災害警戒情報第4号 阿南町、天龍村、泰阜村、喬木村、豊丘村、大鹿村、上村南信濃、飯田
	15時30分	土砂災害警戒情報第5号 上村南信濃、飯田
	18時40分	土砂災害警戒情報第6号 上村南信濃、飯田、上松町、南木曾町、大桑村
	20時50分	土砂災害警戒情報第7号 駒ヶ根市、飯島町、伊那、上村南信濃、飯田、上松町、南木曾町、大桑村
平成22年7月16日	6時55分	土砂災害警戒情報第8号 上村南信濃、飯田、上松町、南木曾町、大桑村
	9時15分	土砂災害警戒情報第9号 上村南信濃、飯田
	17時05分	土砂災害警戒情報第10号 (解除)上村南信濃、飯田
	19時45分	土砂災害警戒情報第1号 長野、飯綱町、鬼無里戸隠
	20時55分	土砂災害警戒情報第2号 千曲市、長野、飯綱町、鬼無里戸隠
	23時30分	土砂災害警戒情報第3号 長野、飯綱町、鬼無里戸隠

**(4) 指定河川洪水予報の発表状況**

「指定河川洪水予報」の発表はない。

### 3 被害状況（長野県危機管理部まとめから抜粋）

#### （1）「7月13日から15日」の大雨による人的、住家等の被害状況

##### 人的被害

人的被害	なし
------	----

##### 住家被害

住家被害	全壊	2棟（飯田市）
	半壊	なし
	一部損壊	4棟（天龍村1棟、飯田市3棟）
	床上浸水	3棟（飯田市）
	床下浸水	5棟（飯田市4棟、信濃町1棟）

##### その他

道路(雨量規制除く)	全面通行止め 7箇所 (21日15時現在、一部は通行止め解除)
鉄道	運転見合せ 2(中央東線、飯田線)(現在は復旧している)
停電	なし

平成22年7月21日15時00分現在  
長野県危機管理部調べ

#### （2）「7月16日」の大雨による人的、住家等の被害状況

##### 人的被害

人的被害	なし
------	----

##### 住家被害

住家被害	全壊	なし
	半壊	なし
	一部損壊	なし
	床上浸水	7棟（長野市）
	床下浸水	79棟（長野市72棟、佐久市7棟）

##### その他

道路(雨量規制除く)	全面通行止め 7箇所 (21日15時現在、一部は通行止め解除)
鉄道	運転見合せ 1(信越線)(現在は復旧している)
停電	2,455戸(小諸市、長野市、中野市、大町市、松川村、千曲市、池田町)

平成22年7月21日15時00分現在  
長野県危機管理部調べ

問い合わせ先 長野地方気象台 防災業務課 電話 026-232-3773
---