

# 災 害 時 気 象 資 料

平成 22 年 7 月 10 日から 15 日にかけての梅雨前線に伴う  
山口県の大雨について

概要	-----	1
天気図及び気象衛星画像	-----	2
レーダー画像	-----	3
アメダス降水量時系列グラフ	-----	4
アメダス総降水量分布図	-----	5
アメダス降水量時系列表	-----	6
アメダス降水量の集計表	-----	12
大雨警報・注意報の発表状況	-----	13
洪水警報・注意報の発表状況	-----	14
土砂災害警戒情報の発表状況	-----	15
指定河川洪水予報の発表状況	-----	16
気象情報の発表状況	-----	17

〔 この資料に使用した値は全て速報値であり、後日修正することがあります。 〕

平成 22 年 7 月 16 日

下関地方気象台

## 概要

### 【気象の状況】

7月10日九州南部に停滞していた梅雨前線が、11日にかけて朝鮮半島南岸まで北上し、その後12日から15日にかけて山口県から九州北部付近に停滞した。

15日は、梅雨前線に向かって暖かく湿った空気が流れ込み、未明から朝にかけて前線の活動が活発となった。

### 【大雨の状況】

15日は、未明から朝にかけて大雨となり、美祢市や下関市を中心に1時間に50ミリ以上の非常に激しい雨が降り、下関市豊田では06時28分までの1時間に72.0ミリを観測した。

また、10日から15日までの総雨量は、美祢市東厚保で588.0ミリ、美祢市秋吉台で584.5ミリ、下関市豊田で570.0ミリとなり、7月の平年の月降水量の1.5倍を超える大雨となった。

### 【災害の状況】（16日12時現在 山口県防災危機管理課調べ）

山口県では、今回の大雨により土砂災害や浸水害等の災害が発生した。

#### 住家被害

全壊 1棟（周南市）

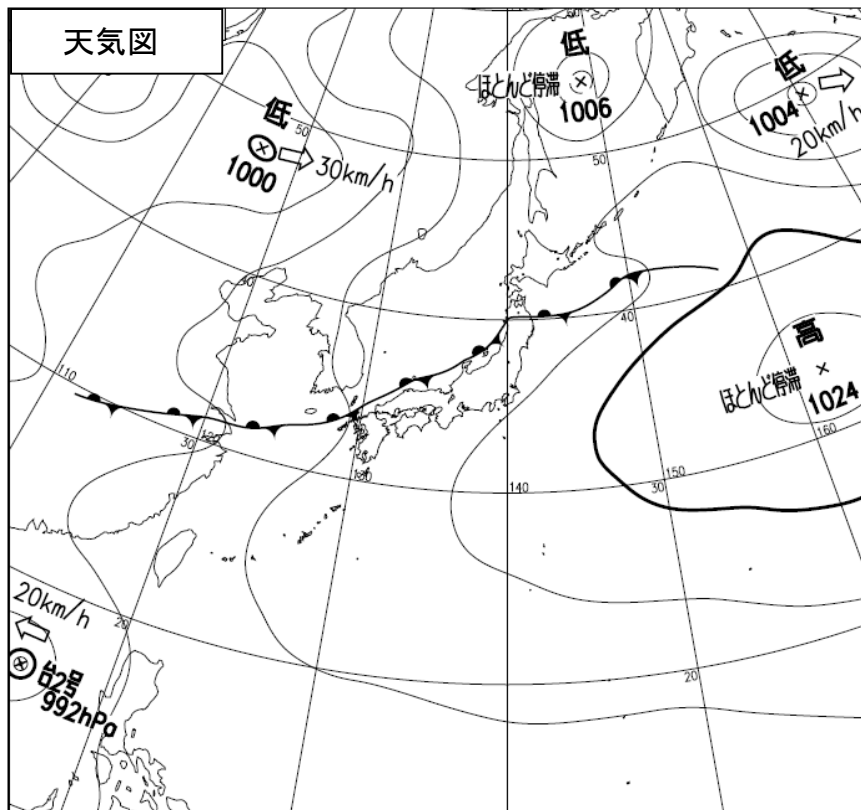
一部損壊 4棟（岩国市1棟、周南市2棟、上関町1棟）

床上浸水 661棟（下関市27棟、宇部市2棟、美祢市32棟、山陽小野田市600棟）

床下浸水 593棟（下関市203棟、宇部市59棟、萩市3棟、防府市9棟、下松市4棟、岩国市15棟、美祢市46棟、周南市14棟、山陽小野田市240棟）

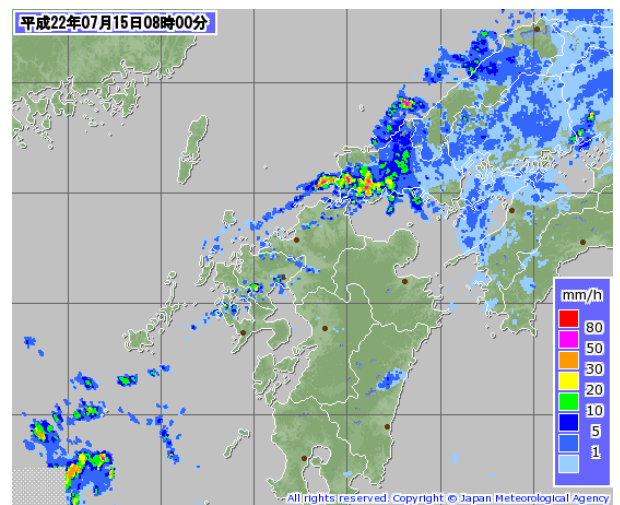
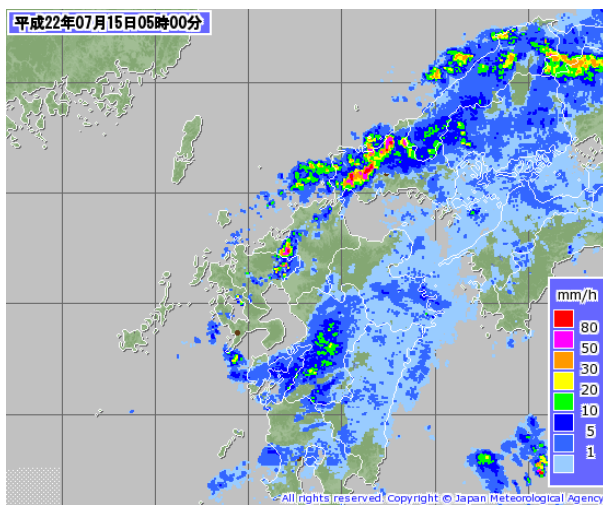
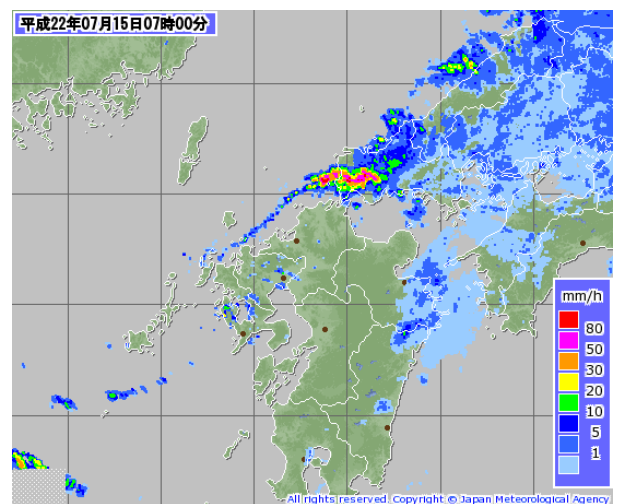
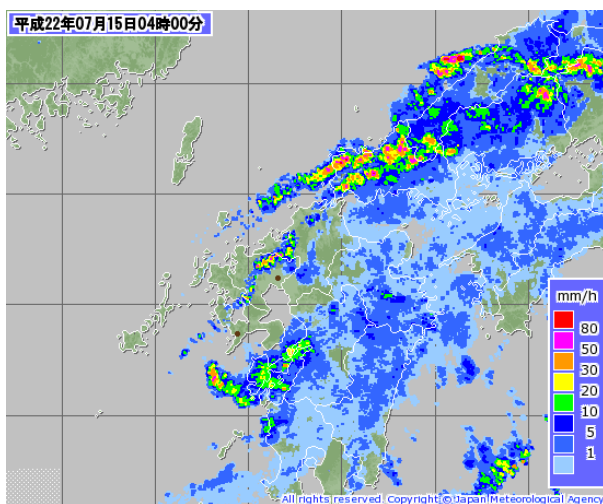
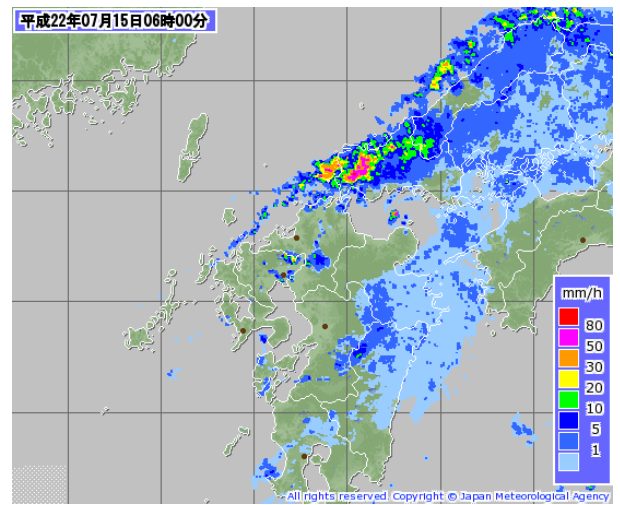
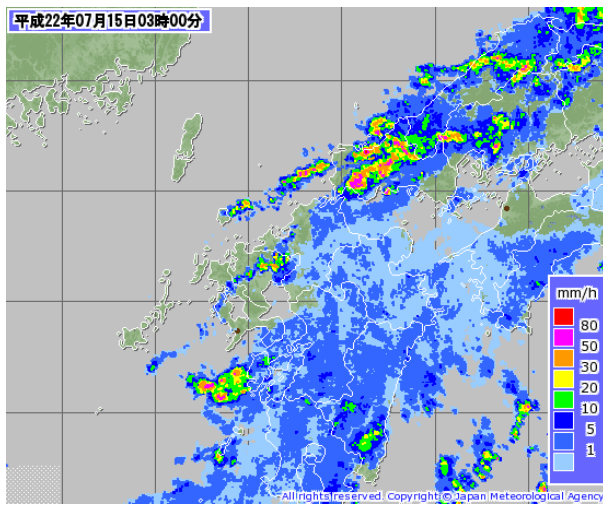
### 天気図及び気象衛星画像（7月15日06時）

15日朝は、梅雨前線が山口県の北の海上から対馬海峡にあって活動が活発となり、山口県で雨雲が急激に発達した。

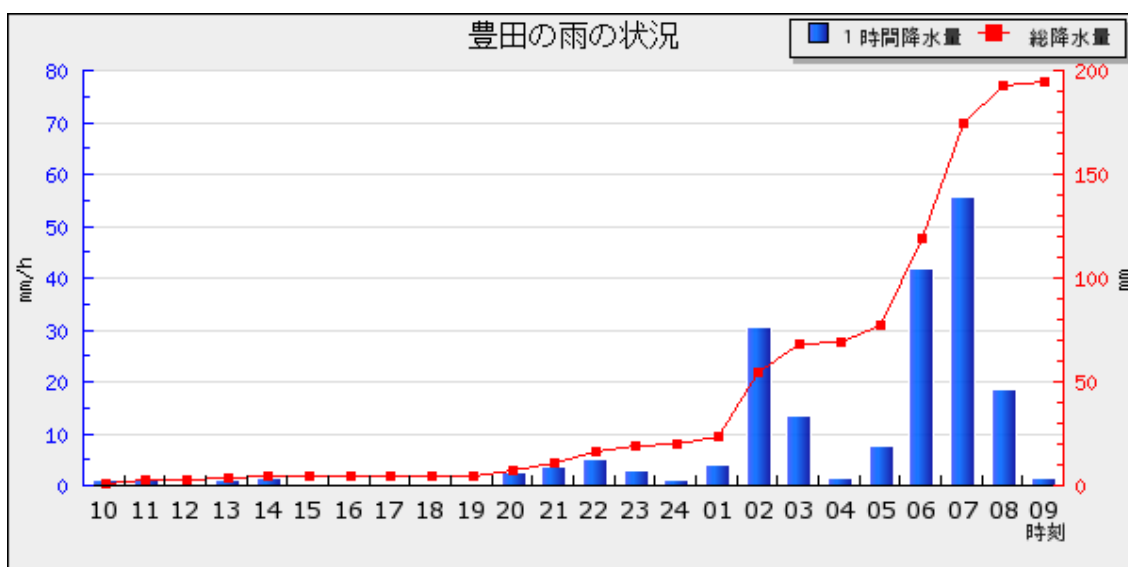
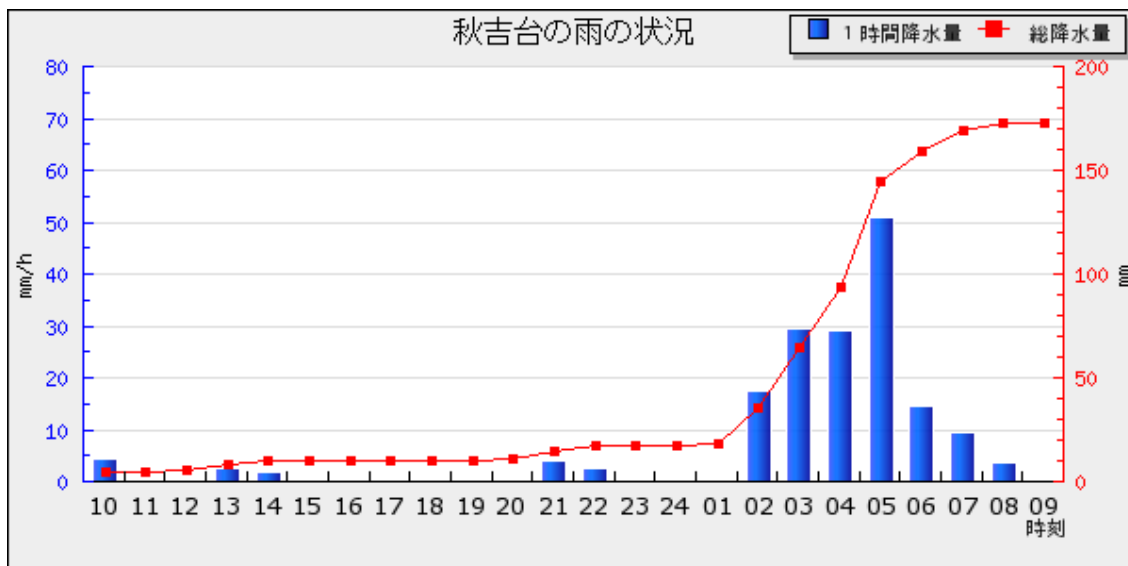
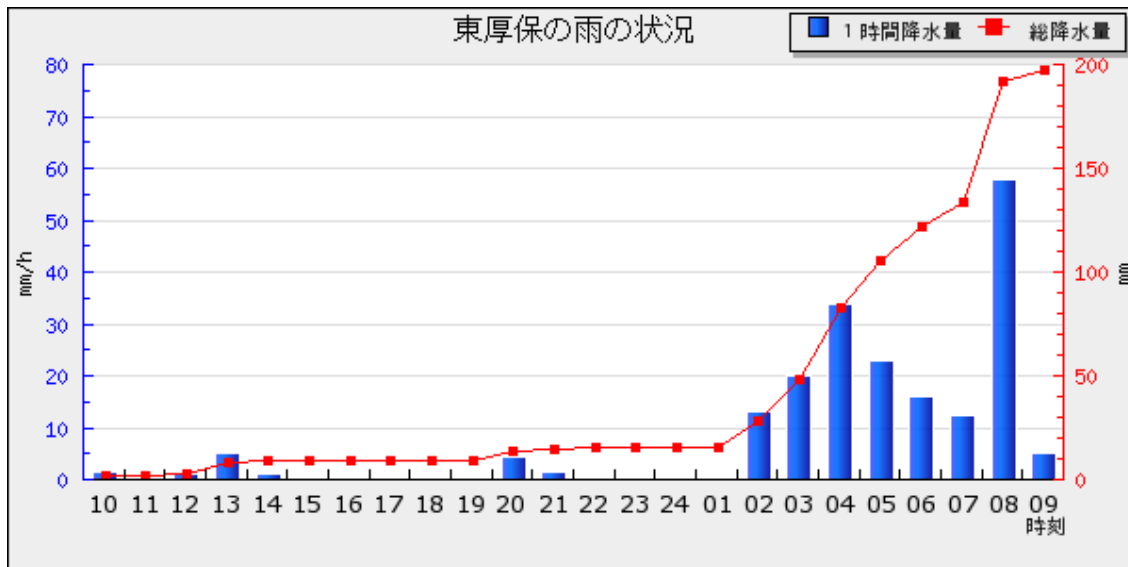


### レーダー画像（7月15日03時～15日08時 1時間毎）

山口県では、15日未明から朝にかけて激しい雨が降り、所々で1時間に50ミリ以上の非常に激しい雨が降った。

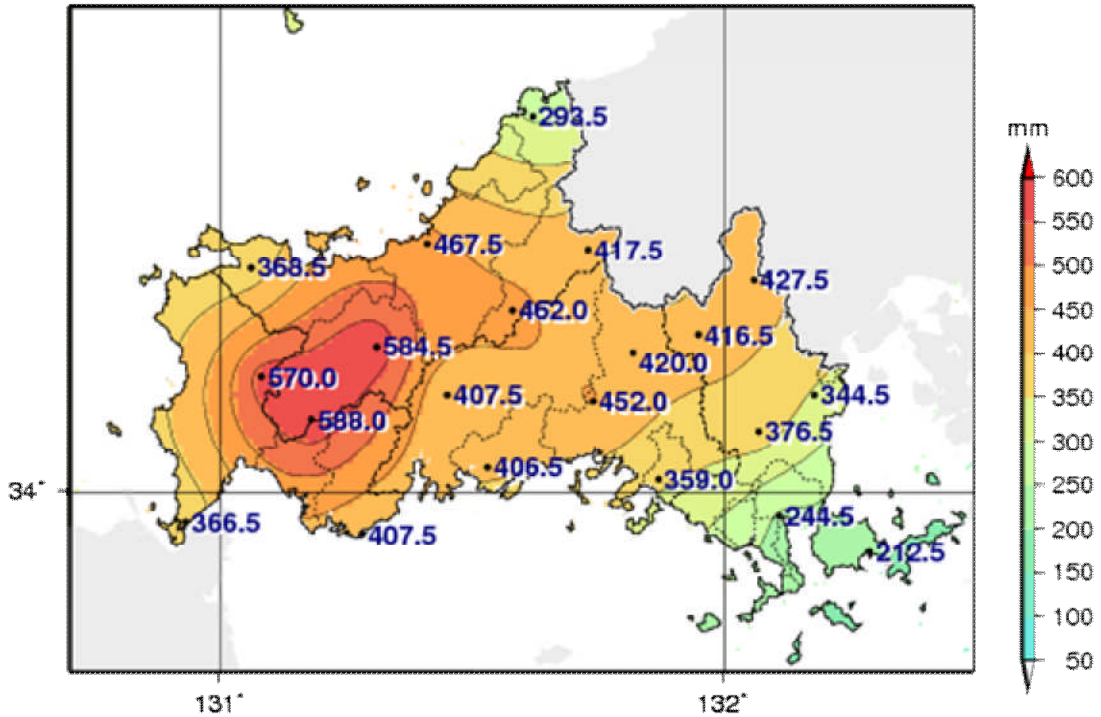


### アメダス降水量時系列グラフ (7月14日09時~15日09時)



### アメダス総降水量分布図（7月10日～15日の期間降水量）

7月10日から15日までの総降水量は、美祢市東厚保で588.0ミリ、美祢市秋吉台で584.5ミリ、下関市豊田で570.0ミリと7月の平年の月降水量の1.5倍を超える大雨となった。



# アメダス降水量時系列表 (7月10日)

山口県 アメダス降水量データ (2010/07/10 01:00~2010/07/11 00:00)

	1	2	3	4	5	6	7	8	9	10	11	12	13	14	15	16	17	18	19	20	21	22	23	24	合計
須佐(萩市)	0.0	0.0	0.0	0.0	0.0	0.0	0.0	0.0	0.0	0.0	0.0	0.0	0.0	0.0	0.0	0.0	0.0	0.0	0.0	0.0	0.0	0.0	1.5	1.5	3.0
萩(萩市)	0.0	0.0	0.0	0.0	0.0	0.0	0.0	0.0	0.0	0.0	0.0	0.0	0.0	0.0	0.0	0.0	0.0	0.0	0.0	0.0	0.0	2.0	5.5	3.0	10.5
油谷(長門市)	0.0	0.0	0.0	0.0	0.0	0.0	0.0	0.0	0.0	0.0	0.0	0.0	0.0	0.0	0.0	0.0	0.0	0.0	0.0	0.0	1.0	5.0	7.0	2.0	15.0
篠生(山口市)	0.0	0.0	0.0	0.0	0.0	0.0	0.0	0.0	0.0	0.0	0.0	0.0	0.0	0.0	0.0	0.0	0.0	0.0	0.0	0.0	1.0	1.0	7.0	6.5	15.5
徳佐(山口市)	0.0	0.0	0.0	0.0	0.0	0.0	0.0	0.0	0.0	0.0	0.0	0.0	0.0	0.0	0.0	0.0	0.0	0.0	0.0	0.0	0.5	0.5	2.5	3.5	7.0
羅漢山(岩国市)	0.0	0.0	0.0	0.0	0.0	0.0	0.0	0.0	0.0	0.0	0.0	0.0	0.0	0.0	0.0	0.0	0.0	0.0	0.0	0.0	0.5	0.5	3.5	8.0	12.5
秋吉台(美祿市)	0.0	0.0	0.0	0.0	0.0	0.0	0.0	0.0	0.0	0.0	0.0	0.0	0.0	0.0	0.0	0.0	0.0	0.0	0.0	0.5	2.0	3.0	10.5	3.0	19.0
鹿野(周南市)	0.0	0.0	0.0	0.0	0.0	0.0	0.0	0.0	0.0	0.0	0.0	0.0	0.0	0.0	0.0	0.0	0.0	0.0	0.0	0.5	1.0	11.5	12.0	25.0	
広瀬(岩国市)	0.0	0.0	0.0	0.0	0.0	0.0	0.0	0.0	0.0	0.0	0.0	0.0	0.0	0.0	0.0	0.0	0.0	0.0	0.0	0.0	0.0	1.0	4.5	19.0	24.5
豊田(下関市)	0.0	0.0	0.0	0.0	0.0	0.0	0.0	0.0	0.0	0.0	0.0	0.0	0.0	0.0	0.0	0.0	0.0	0.0	0.0	2.0	2.5	20.0	7.5	3.0	35.0
東厚保(美祿市)	0.0	0.0	0.0	0.0	0.0	0.0	0.0	0.0	0.0	0.0	0.0	0.0	0.0	0.0	0.0	0.0	0.0	0.0	0.0	1.5	3.0	8.0	11.0	3.5	27.0
山口(山口市)	0.0	0.0	0.0	0.0	0.0	0.0	0.0	0.0	0.0	0.0	0.0	0.0	0.0	0.0	0.0	0.0	0.0	0.0	0.0	0.0	2.0	6.5	4.0	7.0	19.5
和田(周南市)	0.0	0.0	0.0	0.0	0.0	0.0	0.0	0.0	0.0	0.0	0.0	0.0	0.0	0.0	0.0	0.0	0.0	0.0	0.0	0.0	2.0	2.5	6.5	10.0	21.0
岩国(岩国市)	0.0	0.0	0.0	0.0	0.0	0.0	0.0	0.0	0.0	0.0	0.0	0.0	0.0	0.0	0.0	0.0	0.0	0.0	0.0	0.0	0.0	0.0	0.5	3.5	4.0
防府(防府市)	0.0	0.0	0.0	0.0	0.0	0.0	0.0	0.0	0.0	0.0	0.0	0.0	0.0	0.0	0.0	0.0	0.0	0.0	0.0	0.0	9.0	3.5	3.5	2.5	18.5
下松(下松市)	0.0	0.0	0.0	0.0	0.0	0.0	0.0	0.0	0.0	0.0	0.0	0.0	0.0	0.0	0.0	0.0	0.0	0.0	0.0	0.0	0.0	0.0	1.5	6.0	7.5
玖珂(岩国市)	0.0	0.0	0.0	0.0	0.0	0.0	0.0	0.0	0.0	0.0	0.0	0.0	0.0	0.0	0.0	0.0	0.0	0.0	0.0	0.0	0.0	0.0	0.5	5.0	5.5
下関(下関市)	0.0	0.0	0.0	0.0	0.0	0.0	0.0	0.0	0.0	0.0	0.0	0.0	0.0	0.0	0.0	0.0	0.0	0.0	0.0	4.5	2.0	5.0	5.5	1.5	18.5
宇部(宇部市)	0.0	0.0	0.0	0.0	0.0	0.0	0.0	0.0	0.0	0.0	0.0	0.0	0.0	0.0	0.0	0.0	0.0	0.0	0.0	7.0	5.5	0.5	5.5	5.0	23.5
柳井(柳井市)	0.0	0.0	0.0	0.0	0.0	0.0	0.0	0.0	0.0	0.0	0.0	0.0	0.0	0.0	0.0	0.0	0.0	0.0	0.0	0.0	0.0	0.0	0.5	3.5	4.0
安下庄(周防大島町)	0.0	0.0	0.0	0.0	0.0	0.0	0.0	0.0	0.0	0.0	0.0	0.0	0.0	0.0	0.0	0.0	0.0	0.0	0.0	0.0	0.0	0.0	0.0	2.0	2.0
	1	2	3	4	5	6	7	8	9	10	11	12	13	14	15	16	17	18	19	20	21	22	23	24	合計

単位:mm(×は欠測)

- 1.0~9.5mm
- 10.0~19.5mm(長く降り続くと注意を要する)、20.0~29.5mm(側溝や小さい川があふれたり、小規模の崖崩れが始まる)
- 30.0~49.5mm(山崩れや崖崩れが起きやすくなる)、50.0mm~(都市部では地下街等に雨水が流れ込むことがある。土石流が起りやすくなる)

## アメダス降水量時系列表 (7月11日)

山口県 アメダス降水量データ (2010/07/11 01:00~2010/07/12 00:00)

	1	2	3	4	5	6	7	8	9	10	11	12	13	14	15	16	17	18	19	20	21	22	23	24	合計	
須佐(萩市)	2.0	8.5	6.0	3.0	2.0	3.0	3.0	1.5	0.0	0.0	0.0	0.0	0.0	0.0	0.0	0.0	0.0	0.0	0.0	0.0	0.0	0.0	0.0	0.0	1.5	30.5
萩(萩市)	3.0	17.5	6.5	2.5	1.0	2.5	0.5	0.5	0.0	0.0	0.5	0.0	0.0	0.0	0.0	0.0	0.0	0.0	0.0	0.0	0.0	0.0	0.0	0.5	0.5	35.0
油谷(長門市)	4.0	2.5	5.0	3.0	2.0	2.5	0.0	0.0	0.0	1.0	0.0	0.0	0.0	0.0	0.0	0.0	0.0	0.5	0.0	0.0	0.0	0.0	0.0	0.5	0.5	21.5
徳生(山口市)	8.0	7.5	11.5	10.5	1.5	4.5	6.5	2.5	1.0	2.0	2.5	0.0	0.0	0.0	0.0	0.0	0.5	0.5	0.0	0.0	0.0	0.0	0.0	0.0	0.0	59.0
徳佐(山口市)	5.5	4.5	4.0	6.5	2.0	2.5	4.0	5.0	2.5	0.0	1.5	0.5	0.0	0.0	0.0	0.0	0.0	0.0	0.0	0.0	0.0	0.0	0.0	0.0	0.0	38.5
羅漢山(岩国市)	13.5	10.0	4.5	6.5	18.0	3.5	5.0	7.0	4.5	2.5	0.5	0.5	0.0	0.0	0.0	0.0	0.0	0.5	0.5	0.0	0.5	0.0	0.0	1.5	79.0	
秋吉台(美祿市)	9.0	19.0	6.5	3.0	1.0	1.5	2.0	0.5	0.5	0.5	0.5	0.0	0.0	0.0	0.0	0.0	0.5	0.0	0.0	0.0	0.0	0.0	0.0	0.0	0.0	44.5
鹿野(周南市)	8.0	7.0	4.5	13.5	3.0	2.0	3.5	2.0	2.5	1.0	0.0	0.0	0.0	0.0	0.0	0.0	0.0	0.5	0.0	0.5	0.0	0.0	0.0	0.0	0.0	48.0
広瀬(岩国市)	12.5	6.5	3.5	10.5	14.0	1.5	3.5	3.0	2.0	2.0	0.0	0.0	0.0	0.0	0.0	0.0	0.0	0.0	0.0	0.0	0.0	0.0	0.0	0.0	0.0	59.0
豊田(下関市)	12.5	4.5	5.0	2.0	1.5	3.0	1.5	0.5	0.0	0.5	0.0	0.0	0.0	0.0	0.0	0.0	0.5	0.5	0.0	0.0	0.0	0.0	0.0	0.0	0.0	32.0
東厚保(美祿市)	13.0	19.0	4.0	2.0	0.5	2.0	1.5	1.0	0.5	0.0	0.5	0.0	0.0	0.0	0.0	0.0	0.5	0.0	0.0	0.0	0.0	0.0	0.0	0.0	0.0	44.5
山口(山口市)	7.0	6.0	5.0	4.0	1.0	4.5	2.5	1.5	0.0	0.5	1.5	0.0	0.0	0.0	0.0	0.0	0.0	0.0	0.0	0.0	0.0	0.0	0.0	0.0	0.0	33.5
和田(周南市)	7.0	7.5	6.5	14.5	2.5	2.0	3.0	1.5	1.0	1.0	0.0	0.0	0.0	0.0	0.0	0.0	0.0	0.5	0.0	0.0	0.0	0.0	0.0	0.0	0.0	47.0
岩国(岩国市)	5.0	1.5	7.0	4.0	5.5	2.5	1.0	1.5	0.5	1.5	0.0	0.0	0.0	0.0	0.0	0.0	0.0	0.0	0.0	0.5	0.0	0.0	0.0	0.0	0.0	30.5
防府(防府市)	5.0	6.0	13.5	12.0	1.0	1.0	0.5	0.0	0.0	0.0	0.0	0.0	0.0	0.0	0.0	0.0	0.5	0.0	0.0	0.0	0.0	0.0	0.0	0.0	0.0	39.5
下松(下松市)	2.0	2.5	3.5	7.0	2.0	1.0	2.0	0.5	1.0	0.0	1.0	0.0	0.0	0.0	0.0	0.0	0.0	0.0	0.0	0.0	0.0	0.0	0.0	0.0	0.0	22.5
玖珂(岩国市)	2.5	5.5	5.0	6.0	4.0	2.0	1.0	1.5	1.5	0.5	0.5	0.0	0.0	0.0	0.0	0.0	0.0	0.0	0.0	0.5	0.0	0.0	0.0	0.0	0.0	30.5
下関(下関市)	15.5	8.0	2.0	0.5	0.0	0.5	0.0	0.0	0.0	0.0	0.0	0.0	0.0	0.0	0.0	0.0	0.0	0.0	0.0	0.0	0.0	0.0	0.0	0.0	0.0	26.5
宇部(宇部市)	6.0	5.5	5.5	4.0	0.0	0.5	0.0	0.5	0.0	0.0	0.0	0.0	0.0	0.0	0.0	0.0	0.0	0.0	0.0	0.0	0.0	0.0	0.0	0.0	0.0	22.0
柳井(柳井市)	1.0	1.5	3.5	0.5	1.0	0.5	0.0	1.0	0.0	0.0	0.0	0.0	0.0	0.0	0.0	0.0	0.0	0.0	0.0	0.5	0.0	0.0	0.0	0.0	0.0	9.5
安下庄(周防大島町)	1.0	1.0	2.0	0.5	0.0	0.0	0.0	0.0	0.5	0.0	0.0	0.0	0.0	0.0	0.0	0.0	0.0	0.0	0.0	0.0	0.5	0.0	0.0	0.0	0.0	5.5
	1	2	3	4	5	6	7	8	9	10	11	12	13	14	15	16	17	18	19	20	21	22	23	24	合計	

単位:mm(×は欠測)

	1.0~9.5mm
	10.0~19.5mm(長く降り続くと注意を要する)、20.0~29.5mm(側溝や小さい川があふれたり、小規模の崖崩れが始まる)
	30.0~49.5mm(山崩れや崖崩れが起きやすくなる)、50.0mm~(都市部では地下街等に雨水が流れ込むことがある。土石流が起こりやすくなる)



## アメダス降水量時系列表 (7月12日)

山口県 アメダス降水量データ (2010/07/12 01:00~2010/07/13 00:00)

	1	2	3	4	5	6	7	8	9	10	11	12	13	14	15	16	17	18	19	20	21	22	23	24	合計
須佐(萩市)	7.5	12.5	2.5	3.0	0.5	0.0	0.0	0.0	0.0	0.0	0.0	0.0	0.0	0.0	0.0	0.0	0.0	0.0	0.0	0.0	0.5	1.0	0.0	0.0	27.5
萩(萩市)	21.0	38.5	3.5	3.0	0.0	0.0	0.0	0.0	0.0	0.0	0.0	0.0	0.0	0.0	0.0	0.0	0.0	0.0	0.5	0.0	1.5	0.0	0.0	0.5	68.5
油谷(長門市)	16.0	11.5	1.0	0.0	0.0	0.0	0.0	0.0	0.0	0.0	0.0	0.0	0.0	0.0	0.0	0.0	0.0	0.0	0.5	1.0	0.0	0.0	0.0	0.5	30.5
徳生(山口市)	0.0	0.5	8.5	12.0	0.0	0.0	0.0	0.0	0.0	0.0	0.0	0.0	0.0	0.0	0.0	0.0	0.0	0.0	2.0	0.5	1.0	1.5	0.0	1.0	27.0
徳佐(山口市)	0.0	5.0	11.0	13.5	0.0	0.0	0.5	0.0	0.0	0.0	0.0	0.0	0.0	0.0	0.0	0.0	0.0	0.0	0.0	0.0	1.0	2.0	0.0	0.5	33.5
羅漢山(岩国市)	0.0	0.0	3.0	16.0	10.0	0.0	0.0	0.0	0.0	0.0	0.0	0.0	0.0	0.0	0.0	0.0	0.0	0.0	1.0	0.5	0.5	2.0	1.5	1.0	35.5
秋吉台(美祿市)	0.0	3.0	14.0	6.5	0.0	0.0	0.0	0.0	0.0	0.0	0.0	0.0	0.0	0.0	0.0	0.0	0.0	1.0	2.0	1.0	2.5	1.0	0.5	0.5	32.0
鹿野(周南市)	0.0	0.0	3.0	28.0	5.5	0.0	0.0	0.0	0.0	0.0	0.0	0.0	0.0	0.0	0.0	0.0	0.0	0.0	3.0	0.5	1.0	2.0	2.5	2.5	48.0
広瀬(岩国市)	0.0	0.0	0.5	23.5	9.5	0.5	0.0	0.0	0.0	0.0	0.0	0.0	0.0	0.0	0.0	0.0	0.0	0.0	1.5	1.0	0.5	2.5	1.5	2.0	43.0
豊田(下関市)	4.0	4.0	13.0	4.0	0.0	0.0	0.0	0.0	0.0	0.0	0.0	0.0	0.0	0.0	0.0	0.0	0.0	5.0	1.5	2.5	3.0	0.0	0.5	0.5	38.0
東厚保(美祿市)	0.0	1.0	18.0	6.0	0.5	0.0	0.0	0.0	0.0	0.0	0.0	0.0	0.0	0.0	0.0	0.0	0.0	4.0	1.5	2.0	2.5	3.0	1.0	0.5	40.0
山口(山口市)	0.0	0.0	10.0	16.5	0.5	0.0	0.0	0.0	0.0	0.0	0.0	0.0	0.0	0.0	0.0	0.0	0.0	1.0	7.0	1.5	1.0	0.5	3.5	0.5	42.0
和田(周南市)	0.0	0.0	2.0	49.5	2.0	0.0	0.0	0.0	0.0	0.0	0.0	0.0	0.0	0.0	0.0	0.0	0.5	1.5	8.0	1.0	1.5	3.0	6.0	2.0	77.0
岩国(岩国市)	0.0	0.0	0.0	0.5	25.0	0.5	0.0	0.0	0.0	0.0	0.5	0.0	0.0	0.0	0.0	0.0	0.0	1.0	12.5	6.0	1.0	6.0	2.5	12.5	68.0
防府(防府市)	0.0	0.0	4.5	48.5	2.5	0.5	0.5	0.0	0.0	0.0	0.0	0.0	0.0	0.0	0.0	0.0	1.5	14.5	5.5	0.5	2.0	1.5	5.5	1.0	88.5
下松(下松市)	0.0	0.0	0.0	14.5	42.0	2.0	2.5	0.5	0.0	0.0	0.0	0.0	0.0	0.0	1.0	1.0	0.0	6.0	22.0	2.5	8.5	4.0	1.5	5.0	113.0
玖珂(岩国市)	0.0	0.0	0.0	2.0	32.5	1.0	2.0	0.5	0.0	0.0	0.0	0.0	0.0	0.0	0.0	0.0	0.0	1.0	18.0	6.0	1.5	7.0	2.5	10.5	84.5
下関(下関市)	0.0	11.5	17.0	11.0	0.5	1.5	0.0	0.0	0.0	0.0	0.0	0.0	0.0	0.0	0.0	0.0	4.0	9.5	1.5	2.0	3.0	4.5	0.0	0.5	66.5
宇部(宇部市)	0.0	0.0	11.0	40.0	1.0	3.0	2.5	0.0	0.0	0.0	0.0	0.0	0.0	1.0	0.5	2.5	2.5	18.5	0.0	2.0	0.5	2.5	0.5	0.5	88.5
柳井(柳井市)	0.5	0.0	0.0	0.0	35.5	9.5	1.5	5.0	1.5	0.0	0.0	0.0	0.0	0.0	0.0	3.0	2.0	1.5	14.5	6.0	1.0	19.0	8.0	0.5	109.0
安下庄(周防大島町)	0.0	0.0	0.0	0.0	6.5	36.0	16.5	12.5	7.0	2.0	0.0	0.0	0.0	0.0	0.0	1.0	5.0	14.5	6.5	5.5	1.0	2.0	0.5	0.5	117.0
	1	2	3	4	5	6	7	8	9	10	11	12	13	14	15	16	17	18	19	20	21	22	23	24	合計

単位:mm(×は欠測)

	1.0~9.5mm
	10.0~19.5mm(長く降り続くと注意を要する)、20.0~29.5mm(側溝や小さい川があふれたり、小規模の崖崩れが始まる)
	30.0~49.5mm(山崩れや崖崩れが起きやすくなる)、50.0mm~(都市部では地下街等に雨水が流れ込むことがある。土石流が起こりやすくなる)

# アメダス降水量時系列表 (7月13日)

山口県 アメダス降水量データ (2010/07/13 01:00~2010/07/14 00:00)

	1	2	3	4	5	6	7	8	9	10	11	12	13	14	15	16	17	18	19	20	21	22	23	24	合計	
須佐(萩市)	0.5	1.0	1.0	4.5	5.5	2.5	1.5	10.0	12.5	6.5	8.0	1.0	1.0	1.5	1.5	7.0	3.0	3.5	1.5	6.0	17.5	0.5	1.0	0.5	0.5	99.0
萩(萩市)	1.5	0.5	11.0	15.5	11.0	5.5	4.5	13.0	7.5	10.5	15.0	10.5	0.5	1.0	4.0	7.5	3.5	3.0	1.0	8.0	19.5	0.5	0.5	0.0	0.0	155.0
油谷(長門市)	0.5	1.0	26.0	18.0	5.5	1.5	13.0	14.5	11.0	11.0	2.5	0.5	0.5	2.0	7.0	7.0	2.0	3.0	10.5	19.5	1.0	0.5	0.5	0.0	0.0	158.5
徳生(山口市)	1.0	1.0	7.5	20.0	32.0	7.5	1.0	4.5	6.0	13.5	13.5	2.5	0.5	1.5	21.5	6.0	3.5	3.0	0.5	2.5	20.5	5.0	1.0	1.5	1.5	177.0
徳佐(山口市)	0.5	1.5	2.0	19.5	38.0	16.5	2.0	5.0	6.0	15.0	17.5	5.5	1.5	0.5	6.0	5.5	3.0	1.5	0.5	1.5	10.5	16.5	1.5	2.0	2.0	179.5
羅漢山(岩国市)	0.5	1.0	3.5	6.0	14.5	21.0	15.0	3.5	6.5	5.0	7.0	3.5	1.5	3.0	23.0	9.0	2.0	1.5	0.5	1.5	0.5	7.5	5.0	3.5	3.5	145.5
秋吉台(美祿市)	1.0	8.0	9.5	23.0	19.5	4.0	1.5	10.0	7.0	14.5	6.5	1.5	0.5	2.5	28.0	9.5	10.5	5.5	1.0	16.0	39.5	0.5	0.5	14.0	2.0	234.0
鹿野(周南市)	1.0	2.0	4.5	6.5	16.5	42.0	7.0	3.5	4.5	8.0	6.5	3.0	0.5	11.5	10.5	7.5	1.5	1.0	0.5	1.0	0.5	14.0	4.0	3.0	3.0	160.5
広瀬(岩国市)	0.5	1.0	4.0	7.0	15.5	31.5	13.0	5.5	5.5	4.0	6.0	2.0	0.5	10.0	7.0	8.5	2.0	0.5	1.0	0.5	0.5	12.0	4.5	2.5	2.5	145.0
豊田(下関市)	0.5	10.0	12.5	28.0	8.5	1.5	6.0	9.5	8.5	4.0	7.5	0.5	0.5	2.5	13.0	7.5	10.0	1.5	4.0	36.5	2.5	0.0	0.5	20.5	2.0	196.0
東厚保(美祿市)	0.5	6.0	5.5	31.5	24.0	2.5	1.5	12.0	3.0	10.0	10.0	0.5	1.0	28.0	11.0	14.5	7.5	5.5	1.0	10.5	18.5	1.0	0.0	2.0	2.0	207.5
山口(山口市)	0.5	3.0	3.0	13.0	29.0	13.0	1.0	7.0	6.0	8.5	13.0	1.0	0.0	9.0	16.0	10.0	4.0	2.0	1.0	1.5	20.5	2.5	5.0	1.5	1.5	171.0
和田(周南市)	1.0	0.5	4.0	6.0	14.0	50.0	2.5	6.0	3.5	10.0	6.5	1.5	1.0	21.5	11.0	5.5	1.5	1.0	1.5	1.0	0.5	20.0	3.0	2.0	2.0	175.0
岩国(岩国市)	0.5	0.5	2.0	2.5	4.5	11.0	36.0	9.0	3.5	1.5	3.5	3.0	0.5	2.0	4.0	7.5	2.0	0.5	0.0	0.0	0.5	0.0	28.5	0.5	0.5	123.5
防府(防府市)	0.5	0.5	2.5	7.0	14.0	14.0	1.5	6.0	5.5	12.0	3.5	0.5	1.5	19.5	9.5	2.5	2.5	1.5	1.5	0.5	0.0	27.5	5.0	2.5	2.5	141.5
下松(下松市)	1.0	1.5	1.0	5.0	5.5	6.0	1.5	2.5	9.0	2.5	6.5	3.5	2.5	6.5	7.5	11.0	1.5	0.5	1.0	1.5	1.0	1.0	27.5	1.5	1.5	108.5
玖珂(岩国市)	0.0	1.0	3.0	3.5	5.5	7.5	55.0	2.5	5.0	2.5	7.0	1.0	1.0	3.0	6.0	6.5	2.0	0.5	0.0	0.5	1.0	0.0	27.0	1.0	1.0	142.0
下関(下関市)	1.0	1.5	11.0	26.5	6.0	2.0	6.5	3.5	0.5	0.5	0.0	0.0	3.0	16.0	15.0	12.0	5.5	1.5	1.0	7.5	10.0	0.5	0.0	0.0	0.0	131.0
宇部(宇部市)	0.5	0.5	4.0	8.0	22.0	2.5	6.0	9.0	12.5	16.0	1.5	0.0	6.0	17.5	10.5	4.0	2.0	2.5	1.5	0.0	17.5	8.5	4.0	0.5	0.5	157.0
柳井(柳井市)	0.5	3.5	1.5	2.0	4.5	7.0	2.0	2.0	1.0	0.5	5.5	1.0	0.0	3.5	2.5	5.5	1.5	0.5	0.0	0.0	0.5	0.0	2.0	1.0	1.0	48.0
安下庄(周防大島町)	0.0	3.0	1.5	1.0	3.0	4.5	5.5	2.0	0.0	0.5	1.0	1.0	0.0	0.5	1.0	2.0	1.0	0.0	0.5	0.0	0.0	0.0	0.0	2.0	2.0	30.0
	1	2	3	4	5	6	7	8	9	10	11	12	13	14	15	16	17	18	19	20	21	22	23	24	合計	

単位:mm(×は欠測)

- 1.0~9.5mm
- 10.0~19.5mm(長く降り続くと注意を要する)、20.0~29.5mm(側溝や小さい川があふれたり、小規模の崖崩れが始まる)
- 30.0~49.5mm(山崩れや崖崩れが起きやすくなる)、50.0mm~(都市部では地下街等に雨水が流れ込むことがある。土石流が起こりやすくなる)

## アメダス降水量時系列表 (7月14日)

山口県 アメダス降水量データ (2010/07/14 01:00~2010/07/15 00:00)

	1	2	3	4	5	6	7	8	9	10	11	12	13	14	15	16	17	18	19	20	21	22	23	24	合計
須佐(萩市)	3.0	15.0	20.5	16.0	9.5	8.5	5.0	4.0	0.0	7.5	0.5	3.0	2.0	0.0	0.0	0.0	0.0	0.0	0.0	0.0	0.0	0.5	2.0	10.0	107.0
萩(萩市)	8.0	6.5	1.5	21.5	18.0	14.5	13.0	3.5	1.5	2.0	0.5	1.0	0.0	0.0	0.0	0.0	0.0	0.0	0.0	0.0	2.5	0.5	1.5	2.0	98.0
油谷(長門市)	1.0	6.0	3.0	18.5	8.0	7.5	4.5	4.0	1.5	11.0	0.5	0.0	0.0	0.5	0.0	0.0	0.0	0.0	0.0	0.0	0.5	1.0	8.5	23.0	99.0
徳生(山口市)	4.0	0.0	0.0	2.0	10.0	19.5	37.0	5.5	7.0	6.5	1.5	0.5	1.5	4.5	0.5	0.0	0.0	0.0	0.0	0.0	8.5	1.5	3.5	0.0	113.5
徳佐(山口市)	6.0	1.5	2.0	0.5	7.0	18.5	28.0	10.5	8.0	5.5	2.0	0.0	0.0	2.5	0.5	0.0	0.0	0.0	0.0	0.0	5.5	6.5	0.5	0.0	105.0
羅漢山(岩国市)	1.5	7.5	5.0	22.5	4.5	17.5	13.5	22.0	5.0	7.5	6.0	4.0	0.5	1.5	5.5	1.0	0.5	0.0	0.0	0.5	0.0	0.5	2.0	0.5	129.0
秋吉台(美祿市)	8.0	0.0	0.0	5.0	12.5	21.0	11.5	8.0	8.5	4.5	0.5	0.5	2.5	2.0	0.0	0.0	0.0	0.0	0.0	0.5	4.0	2.5	0.5	0.0	92.0
鹿野(周南市)	5.0	12.5	11.5	8.0	12.0	9.5	10.5	14.5	6.0	8.5	4.0	0.5	1.0	4.0	9.0	0.0	0.0	0.0	0.0	0.0	0.0	1.5	2.5	4.5	125.0
広瀬(岩国市)	1.0	18.5	7.5	14.0	7.0	13.5	11.5	25.0	4.5	8.5	4.5	3.0	0.5	0.5	10.5	1.0	0.0	0.0	0.0	0.0	0.5	0.0	0.5	1.0	133.0
豊田(下関市)	4.0	0.0	0.5	9.5	19.5	20.0	5.5	4.5	9.5	1.0	1.5	0.0	1.0	1.5	0.0	0.0	0.0	0.0	0.0	2.5	3.5	5.0	3.0	1.0	93.0
東厚保(美祿市)	1.0	0.0	0.5	5.5	16.0	21.5	8.5	6.0	9.0	1.5	0.5	1.0	5.0	1.0	0.0	0.0	0.0	0.0	0.0	4.5	1.5	0.5	0.0	0.0	83.5
山口(山口市)	2.0	0.0	3.5	9.5	11.0	20.0	28.0	5.0	7.0	7.0	0.5	0.5	3.5	1.0	0.5	0.0	0.0	0.0	0.0	0.0	0.0	1.0	0.0	0.5	100.5
和田(周南市)	1.0	11.0	11.0	11.5	8.0	9.0	9.0	25.5	7.5	9.0	3.5	0.5	1.5	2.5	4.5	0.0	0.0	0.0	0.0	0.0	0.0	0.5	1.5	7.0	124.0
岩国(岩国市)	0.5	1.0	0.5	4.5	2.5	5.0	8.5	14.0	47.0	14.5	5.5	0.0	0.5	1.5	0.0	0.0	0.0	0.0	0.0	0.0	0.0	0.0	0.5	0.0	106.0
防府(防府市)	0.5	7.0	9.0	6.5	11.0	8.5	20.0	15.0	6.0	8.0	0.5	0.0	0.5	2.0	1.5	0.0	0.0	0.0	0.0	0.0	0.0	0.0	0.5	4.5	101.0
下松(下松市)	1.5	1.0	4.5	4.0	6.0	9.5	9.5	20.5	23.5	8.5	2.5	0.5	1.0	1.5	0.0	0.0	0.0	0.0	0.0	0.0	0.0	0.0	2.5	0.0	96.5
玖珂(岩国市)	1.5	1.0	1.0	3.5	4.0	7.0	10.5	13.5	41.5	10.0	5.0	0.5	0.5	2.0	0.0	0.0	0.0	0.0	0.0	0.0	0.0	0.5	0.0	0.0	102.0
下関(下関市)	0.0	0.0	4.0	5.5	26.0	10.0	33.0	5.0	7.5	0.0	0.0	0.0	0.0	0.0	0.0	0.0	0.0	0.0	0.0	0.0	0.0	0.0	0.0	0.0	91.0
宇部(宇部市)	0.5	3.5	8.0	9.0	10.5	20.5	27.0	18.0	6.0	5.0	0.0	0.5	0.0	0.5	0.0	0.0	0.0	0.0	0.0	0.0	0.5	1.0	3.5	0.0	114.0
柳井(柳井市)	0.5	1.0	0.5	1.0	2.0	5.0	8.5	6.5	11.0	19.0	8.0	2.5	0.5	2.5	0.0	0.0	0.0	0.0	0.0	0.0	0.0	0.0	0.0	0.0	68.5
安下庄(周防大島町)	0.5	0.0	0.0	0.0	0.5	2.5	3.5	4.0	5.5	16.0	18.5	3.5	0.5	1.0	0.5	0.0	0.5	0.0	0.0	0.0	0.0	0.0	0.0	0.0	57.0
	1	2	3	4	5	6	7	8	9	10	11	12	13	14	15	16	17	18	19	20	21	22	23	24	合計

単位:mm(×は欠測)

1.0~9.5mm

10.0~19.5mm(長く降り続くと注意を要する)、20.0~29.5mm(側溝や小さい川があふれたり、小規模の崖崩れが始まる)

30.0~49.5mm(山崩れや崖崩れが起きやすくなる)、50.0mm~(都市部では地下街等に雨水が流れ込むことがある。土石流が起こりやすくなる)

## アメダス降水量時系列表 (7月15日)

山口県 アメダス降水量データ (2010/07/15 01:00～2010/07/16 00:00)

	1	2	3	4	5	6	7	8	9	10	11	12	13	14	15	16	17	18	19	20	21	22	23	24	合計	
須佐(萩市)	2.5	3.0	5.0	6.0	2.0	3.5	2.5	1.0	0.5	0.0	0.0	0.0	0.0	0.0	0.5	0.0	0.0	0.0	0.0	0.0	0.0	0.0	0.0	0.0	0.0	26.5
萩(萩市)	5.0	4.0	14.0	32.0	17.5	20.5	5.5	1.5	0.5	0.0	0.0	0.0	0.0	0.0	0.0	0.0	0.0	0.0	0.0	0.0	0.0	0.0	0.0	0.0	0.0	100.5
油谷(長門市)	10.0	12.0	0.5	1.5	4.5	11.0	2.5	0.0	0.0	0.5	0.0	0.0	1.5	0.0	0.0	0.0	0.0	0.0	0.0	0.0	0.0	0.0	0.0	0.0	0.0	44.0
篠生(山口市)	1.0	3.5	16.5	24.5	8.0	2.5	3.0	5.0	5.5	0.0	0.0	0.5	0.0	0.0	0.0	0.0	0.0	0.0	0.0	0.0	0.0	0.0	0.0	0.0	0.0	70.0
徳佐(山口市)	0.5	0.0	13.5	17.0	9.5	4.5	4.0	1.5	3.0	0.5	0.0	0.0	0.0	0.0	0.0	0.0	0.0	0.0	0.0	0.0	0.0	0.0	0.0	0.0	0.0	54.0
羅漢山(岩国市)	1.5	1.0	2.0	6.5	3.0	1.5	0.5	1.0	0.5	0.5	1.5	0.0	1.0	0.0	0.5	2.0	3.0	0.0	0.0	0.0	0.0	0.0	0.0	0.0	0.0	26.0
秋吉台(美祿市)	0.5	17.5	29.5	29.0	51.0	14.5	9.5	3.5	0.5	1.0	0.0	0.0	1.0	0.5	2.0	0.0	0.0	3.0	0.0	0.0	0.0	0.0	0.0	0.0	0.0	163.0
鹿野(周南市)	2.0	0.5	1.0	3.5	2.0	1.5	1.0	0.0	0.5	0.5	0.0	0.0	0.0	0.0	0.5	0.5	0.0	0.0	0.0	0.0	0.0	0.0	0.0	0.0	0.0	13.5
広瀬(岩国市)	1.5	1.0	1.5	3.0	1.5	1.0	0.5	0.5	0.0	0.5	0.5	0.5	0.0	0.0	0.0	0.0	0.0	0.0	0.0	0.0	0.0	0.0	0.0	0.0	0.0	12.0
豊田(下関市)	4.0	30.5	13.5	1.5	7.5	42.0	55.5	18.5	1.5	1.5	0.0	0.0	0.0	0.0	0.0	0.0	0.0	0.0	0.0	0.0	0.0	0.0	0.0	0.0	0.0	176.0
東厚保(美祿市)	0.0	13.0	20.0	34.0	23.0	16.0	12.5	58.0	5.0	4.0	0.0	0.0	0.0	0.0	0.0	0.0	0.0	0.0	0.0	0.0	0.0	0.0	0.0	0.0	0.0	185.5
山口(山口市)	0.0	0.5	13.0	10.0	2.0	2.0	3.0	4.5	4.0	0.5	1.5	0.0	0.0	0.0	0.0	0.0	0.0	0.0	0.0	0.0	0.0	0.0	0.0	0.0	0.0	41.0
和田(周南市)	1.5	1.5	0.5	1.0	0.5	0.5	0.5	0.0	1.0	0.5	0.0	0.0	0.0	0.0	0.5	0.0	0.0	0.0	0.0	0.0	0.0	0.0	0.0	0.0	0.0	8.0
岩国(岩国市)	0.0	5.0	3.5	0.0	0.5	0.5	0.0	0.0	0.0	0.0	0.5	0.0	0.0	0.0	0.0	2.0	0.0	0.5	0.0	0.0	0.0	0.0	0.0	0.0	0.0	12.5
防府(防府市)	0.0	0.5	2.0	4.0	0.0	0.5	0.5	2.5	5.5	2.0	0.0	0.0	0.0	0.0	0.0	0.0	0.0	0.0	0.0	0.0	0.0	0.0	0.0	0.0	0.0	17.5
下松(下松市)	2.0	3.5	0.5	0.0	0.5	0.0	0.0	0.0	0.5	0.0	0.0	0.0	0.0	0.0	3.5	0.5	0.0	0.0	0.0	0.0	0.0	0.0	0.0	0.0	0.0	11.0
玖珂(岩国市)	0.0	7.0	0.0	0.0	0.5	0.0	0.0	0.5	0.0	0.0	0.0	0.0	0.0	0.0	1.5	2.5	0.0	0.0	0.0	0.0	0.0	0.0	0.0	0.0	0.0	12.0
下関(下関市)	1.5	11.0	8.0	2.5	2.0	1.0	2.5	3.0	1.5	0.0	0.0	0.0	0.0	0.0	0.0	0.0	0.0	0.0	0.0	0.0	0.0	0.0	0.0	0.0	0.0	33.0
宇部(宇部市)	0.0	1.0	0.5	0.0	0.5	0.0	0.0	0.0	0.5	0.0	0.0	0.0	0.0	0.0	0.0	0.0	0.0	0.0	0.0	0.0	0.0	0.0	0.0	0.0	0.0	2.5
柳井(柳井市)	3.5	1.0	0.0	0.0	0.5	0.0	0.0	0.5	0.0	0.0	0.0	0.0	0.0	0.0	0.0	0.0	0.0	0.0	0.0	0.0	0.0	0.0	0.0	0.0	0.0	5.5
安下庄(周防大島町)	0.0	0.0	0.0	0.0	0.5	0.0	0.0	0.0	0.5	0.0	0.0	0.0	0.0	0.0	0.0	0.0	0.0	0.0	0.0	0.0	0.0	0.0	0.0	0.0	0.0	1.0
	1	2	3	4	5	6	7	8	9	10	11	12	13	14	15	16	17	18	19	20	21	22	23	24	合計	

単位:mm(×は欠測)



1.0～9.5mm

10.0～19.5mm(長く降り続くと注意を要する)、20.0～29.5mm(側溝や小さい川があふれたり、小規模の崖崩れが始まる)

30.0～49.5mm(山崩れや崖崩れが起きやすくなる)、50.0mm～(都市部では地下街等に雨水が流れ込むことがある。土石流が起こりやすくなる)

### アメダス降水量の集計表 (7月10日～15日)

アメダス 地点名(市区町村 名)	期間合計 降水量 (mm)	7月の 平年値 (mm)	最大日降水量(mm)		最大1時間降水量(mm)		統計開始
			降水量	起日	降水量	起時	
須佐(萩市)	293.5	266.1	107.0	7月14日	21.5	7月14日 02時50分	1976年7月
萩(萩市)	467.5	247.7	155.0	7月13日	50.0	7月12日 01時46分	1950年7月
油谷(長門市)	368.5	250.6	158.5	7月13日	31.0	7月15日 00時24分	1976年7月
篠生(山口市)	462.0	326.9	177.0	7月13日	45.0	7月14日 06時52分	1981年7月
徳佐(山口市)	417.5	303.4	179.5	7月13日	41.0	7月13日 05時12分	1976年7月
羅漢山(岩国市)	427.5	340.4	145.5	7月13日	25.0	7月14日 03時50分	1976年7月
秋吉台(美祿市)	584.5	315.9	234.0	7月13日	53.5	7月15日 05時04分	1976年7月
鹿野(周南市)	420.0	／／	160.5	7月13日	45.0	7月13日 06時14分	2010年7月
広瀬(岩国市)	416.5	352.1	145.0	7月13日	35.5	7月13日 06時31分	1976年7月
豊田(下関市)	570.0	313.5	196.0	7月13日	72.0	7月15日 06時28分	1976年7月
東厚保(美祿市)	588.0	／／	207.5	7月13日	58.0	7月15日 08時00分	2010年7月
山口(山口市)	407.5	306.2	171.0	7月13日	36.0	7月13日 05時18分	1966年7月
和田(周南市)	452.0	329.2	175.0	7月13日	50.0	7月13日 06時07分	1978年7月
岩国(岩国市)	344.5	269.4	123.5	7月13日	50.0	7月14日 09時10分	1977年7月
防府(防府市)	406.5	287.4	141.5	7月13日	48.5	7月12日 04時02分	1976年7月
下松(下松市)	359.0	298.2	113.0	7月12日	55.0	7月12日 04時48分	1976年7月
玖珂(岩国市)	376.5	308.4	142.0	7月13日	56.0	7月13日 07時16分	1977年7月
下関(下関市)	366.5	275	131.0	7月13日	34.5	7月14日 06時51分	1908年7月
宇部(宇部市)	407.5	293.5	157.0	7月13日	46.5	7月12日 03時51分	1976年7月
柳井(柳井市)	244.5	266.5	109.0	7月12日	43.5	7月12日 05時24分	1976年7月
安下庄(周防大島町)	212.5	255.4	117.0	7月12日	42.0	7月12日 05時56分	1976年7月

セルの背景色	背景色が表す順位 (観測史上)
赤	1位
オレンジ	2位
黄	3位
緑	4位
青	5位

大雨警報・注意報の発表状況(7月10日~15日)

一次細分区域名		西部			中部			東部						北部							
市町村等をまとめた地域名		下関	宇部・山陽小野田		山口・防府		周南・下松	岩国		柳井・光				萩・美祢		長門					
市町村名	日時	下関市	宇部市	山陽小野田市	山口市	防府市	下松市	周南市	岩国市	和木町	光市	柳井市	周防大島町	上関町	田布施町	平生町	萩市	美祢市	阿武町	長門市	
		7月10日	22時35分	△	△	△	△	△			△	△	△		△	△	△	△			△
7月11日	08時16分	解	解	解	解	解			△	解	解		解	解	解	解			解	解	
7月12日	01時24分	△	△	△	△	△	△	△	△	△			△	△	△	△	△	△	△	△	
	02時07分	△	△	△	△	△	△	△	△	△			△	△	△	△	○	△	△	△	
	02時28分	△	△	△	△	△	△	△	△	△			△	△	△	△	○	△	○	△	
	04時23分	△	○	△	●	◎	●	●	●	△	△	△	△	△	△	△	●	△	△	△	
	05時32分	△	△	△	●	●	●	●	●	△	●	●	◎	○	○	○	●	△	△	△	
	07時30分	解	解	解	△	●	●	△	△	解	●	●	◎	◎	●	◎	解	解	解	解	
	08時59分				解	△	△	△	△		△	●	◎	●	△	△					
	11時44分					解	解	解	解		△	●	◎	●	解	△					
	17時30分	△	△	△	△	△	△	△	△	△	△	●	●	●	△	△	△	△	△	△	
	18時10分	△	△	△	△	●	●	●	△	△	△	●	●	●	△	△	△	△	△	△	
20時16分	△	△	△	△	●	●	●	△	△	△	●	●	●	△	△	△	△	△	△		
7月13日	00時45分	△	△	△	△	●	●	●	△	△	△	●	●	●	△	△	△	△	△	△	
	03時32分	●	△	△	●	●	●	●	△	△	△	●	●	●	△	△	△	△	△	●	
	04時18分	●	●	●	●	●	●	●	△	△	△	●	●	●	△	△	●	●	△	●	
	05時30分	◎	◎	◎	◎	◎	●	●	◎	◎	◎	◎	◎	◎	◎	◎	◎	◎	◎	◎	
	07時57分	◎	◎	◎	◎	◎	●	●	◎	◎	◎	◎	◎	◎	◎	◎	◎	◎	◎	◎	
	10時02分	◎	◎	◎	◎	◎	●	●	◎	◎	◎	◎	◎	◎	◎	◎	◎	◎	◎	◎	
	16時50分	●	●	●	●	●	●	●	●	●	●	●	●	●	●	●	●	●	●	●	●
	20時13分	●	●	●	●	●	●	●	●	●	●	●	●	●	●	●	●	●	●	●	●
21時36分	◎	◎	◎	◎	◎	●	●	◎	◎	◎	◎	◎	◎	◎	◎	◎	◎	◎	◎		
7月14日	04時17分	◎	◎	◎	◎	◎	●	●	◎	◎	◎	◎	◎	◎	◎	◎	◎	◎	◎	◎	
	12時20分	●	●	●	●	●	●	●	●	●	●	●	●	●	●	●	●	●	●	●	
	17時06分	●	●	●	●	●	●	●	●	●	●	●	●	●	●	●	●	●	●	●	
7月15日	00時15分	●	●	●	●	●	●	●	●	●	●	●	●	●	●	●	●	●	●	●	
	03時00分	●	●	●	●	●	●	●	●	●	●	●	●	●	●	●	●	●	●	●	
	05時10分	◎	◎	◎	●	◎	●	●	●	●	●	●	●	●	●	●	◎	◎	◎	◎	
	06時45分	◎	◎	◎	●	◎	●	●	●	●	●	●	●	●	●	●	◎	◎	◎	◎	
	08時20分	◎	◎	◎	●	◎	●	●	●	●	●	●	●	●	●	●	◎	◎	◎	◎	
	11時04分	●	●	●	●	●	●	●	●	●	●	●	●	●	●	●	●	●	●	●	●
	16時32分	●	●	●	●	●	●	●	●	△	△	△	△	△	△	△	●	●	●	●	
	18時08分	●	●	●	●	●	●	●	△	△	△	△	△	△	△	△	●	●	●	●	
22時25分	●	●	●	△	△	△	△	△	解	解	解	解	解	解	解	△	●	△	●		

△:注意報 ○:警報(浸水害) ●:警報(土砂災害) ◎:警報(浸水害、土砂災害) 解:解除

### 洪水警報・注意報の発表状況(7月10日~15日)

一次細分区域名		西部			中部			東部						北部						
市町村等をまとめた地域名		下関	宇部・山陽小野田		山口・防府		周南・下松	岩国		柳井・光				萩・美祢		長門				
市町村名	日時	下関市	宇部市	山陽小野田市	山口市	防府市	下松市	周南市	岩国市	和木町	光市	柳井市	周防大島町	上関町	田布施町	平生町	萩市	美祢市	阿武町	長門市
		7月10日	22時35分	△	△	△	△	△			△	△	△		△	△	△	△		△
7月11日	08時16分	解	解	解	解	解			解	解	解		解	解	解	解		解	解	
7月12日	01時24分	△	△	△	△	△	△		△	△	△		△	△	△	△	△	△	△	△
	02時07分	△	△	△	△	△	△		△	△	△		△	△	△	△	●	△	△	△
	02時28分	△	△	△	△	△	△		△	△	△		△	△	△	△	●	△	●	△
	04時23分	△	●	△	●	●	△		△	△	△		△	△	△	△	●	解	△	△
	05時32分	△	△	△	●	△	△		△	解	△	△	●	●	●	●	●		△	△
	07時30分	解	解	解	△	解	△		解		△	△	●	●	△	●	△		△	解
	08時59分				△		解				解	△	●	△	解	解	△		△	
	11時44分				解							解	解	解			△		△	
	17時30分	△	△	△	△	△	△		△	△	△	△	△	△	△	△	△	△	△	△
	18時10分	△	△	△	△	△	△		△	△	△	△	△	△	△	△	△	△	△	△
20時16分	解	解	解	△	△	△		△	△	△	解	△	△	△	△	解	解	解	解	
7月13日	00時45分	△	△	△	△	△	△		△	△	△		△	解	△	△				
	03時32分	△	△	△	△	△	△	△	△	△	△		△	△	△	△	△	△	△	△
	04時18分	△	△	△	△	△	△	△	△	△	△		△	△	△	△	△	△	△	△
	05時30分	●	●	●	●	●	△	△	●	●	●	△	●	●	●	●	●	●	●	●
	07時57分	●	●	●	●	●	●	●	●	●	●	●	●	●	●	●	●	●	●	●
	10時02分	●	●	●	●	●	●	●	●	●	●	●	●	●	●	●	●	●	●	●
	16時50分	●	●	●	●	●	●	●	●	●	●	●	●	●	●	●	●	●	●	●
	20時13分	●	●	●	●	●	●	●	●	●	●	●	●	●	●	●	●	●	●	●
21時36分	●	●	●	●	●	●	●	●	●	●	●	●	●	●	●	●	●	●	●	
7月14日	04時17分	●	●	●	●	●	●	●	●	●	●	●	●	●	●	●	●	●	●	●
	12時20分	●	●	●	●	●	●	●	●	●	●	●	●	●	●	●	●	●	●	●
	17時06分	●	●	●	●	●	●	●	●	●	●	●	●	●	●	●	●	●	●	●
7月15日	00時15分	△	△	△	●	△	△	△	●	△	△	△	△	△	△	△	△	△	△	△
	03時00分	●	△	△	●	△	△	△	●	△	△	△	△	△	△	△	●	△	△	△
	05時10分	●	●	●	●	●	△	△	●	△	△	△	△	△	△	△	●	●	●	●
	06時45分	●	●	●	●	●	△	△	●	△	△	△	△	△	△	△	●	●	●	●
	08時20分	●	●	●	●	●	△	△	●	△	△	△	△	△	△	△	●	●	●	●
	11時04分	●	●	●	●	●	△	△	△	△	△	△	△	△	△	△	●	●	●	●
	16時32分	●	●	●	△	△	解	解	解	解	解	解	解	解	解	解	△	●	△	△
	18時08分	△	●	●	△	△											△	●	△	△
22時25分	△	△	△	解	解											△	△	△	△	

△:注意報 ●:警報 解:解除

### 土砂災害警戒情報の発表状況（7月12日～15日）

一次細分区域名			西部			中部				東部						北部					
市町村等をまとめた地域名			下関		宇部・山陽小野田	山口・防府		周南・下松		岩国		柳井・光				萩・美祢		長門			
市町村名			下関市	宇部市	山陽小野田市	山口市	防府市	下松市	周南市	岩国市	和木町	光市	柳井市	周防大島町	上関町	田布施町	平生町	萩市	美祢市	阿武町	長門市
日時/号数																					
7月12日	07時55分	1号										●		●							
	09時00分	2号										●	●	●							
	11時55分	3号										解	解	解							
7月13日	04時37分	1号	●																		
	05時50分	2号	●				●		●												
	09時55分	3号	解				●		●												
	11時55分	4号					解		解												
	20時50分	1号	●																●		
	22時05分	2号	●				●												●		
7月14日	05時20分	3号	●	●	●	●	●											●	●	●	●
	07時40分	4号	●	●	●	●	●		●									●	●	●	●
	08時05分	5号	●	●	●	●	●	●	●									●	●	●	●
	08時30分	6号	●	●	●	●	●	●	●		●				●			●	●	●	●
	09時45分	7号	●	●	●	●	●	●	●		●	●			●			●	●	●	●
7月15日	10時40分	8号	●	●	●	●	●	●	●	解		解	解		解			●	●	●	●
	14時15分	9号	●	●	●	解	解	解	解									解	●	解	●

土砂災害警戒情報 ●:発表 解:解除



指定河川洪水予報の発表状況(7月13日~15日)

発表番号	発表日時	予報区	標題
第1号	7月14日07時35分	佐波川	はん濫注意情報(発表)
第2号	7月14日08時55分	佐波川	はん濫警戒情報(発表)
第3号	7月14日12時10分	佐波川	はん濫注意情報(警報解除)
第4号	7月14日15時45分	佐波川	はん濫注意情報(解除)
第1号	7月13日17時40分	小瀬川	はん濫注意情報(発表)
第2号	7月14日14時50分	小瀬川	はん濫注意情報
第3号	7月14日22時20分	小瀬川	はん濫注意情報(解除)
第1号	7月13日12時30分	錦川水系錦川下流部	はん濫注意情報(発表)
第2号	7月14日23時55分	錦川水系錦川下流部	はん濫注意情報(解除)
第1号	7月13日08時15分	錦川水系錦川中流部	はん濫注意情報(発表)
第2号	7月13日09時05分	錦川水系錦川中流部	はん濫警戒情報(発表)
第3号	7月14日03時10分	錦川水系錦川中流部	はん濫警戒情報
第4号	7月14日08時45分	錦川水系錦川中流部	はん濫危険情報
第5号	7月14日17時10分	錦川水系錦川中流部	はん濫警戒情報
第6号	7月15日02時35分	錦川水系錦川中流部	はん濫注意情報(警報解除)
第7号	7月15日14時35分	錦川水系錦川中流部	はん濫注意情報(解除)
第1号	7月13日23時35分	厚東川水系厚東川	はん濫注意情報(発表)
第2号	7月14日07時50分	厚東川水系厚東川	はん濫警戒情報(発表)
第3号	7月14日15時15分	厚東川水系厚東川	はん濫注意情報(警報解除)
第4号	7月14日17時40分	厚東川水系厚東川	はん濫注意情報(解除)
第1号	7月15日07時30分	厚東川水系厚東川	はん濫注意情報(発表)
第2号	7月15日08時25分	厚東川水系厚東川	はん濫警戒情報(発表)
第3号	7月15日17時05分	厚東川水系厚東川	はん濫注意情報(警報解除)
第4号	7月15日19時30分	厚東川水系厚東川	はん濫注意情報(解除)
第1号	7月13日09時50分	島田川水系島田川	はん濫注意情報(発表)
第2号	7月13日16時40分	島田川水系島田川	はん濫注意情報(解除)
第1号	7月14日09時10分	島田川水系島田川	はん濫注意情報(発表)
第2号	7月14日09時50分	島田川水系島田川	はん濫警戒情報(発表)
第3号	7月14日16時30分	島田川水系島田川	はん濫注意情報(警報解除)
第4号	7月14日18時55分	島田川水系島田川	はん濫注意情報(解除)
第1号	7月13日05時50分	榎野川水系仁保川	はん濫警戒情報(発表)
第2号	7月13日16時00分	榎野川水系仁保川	はん濫危険情報
第3号	7月14日07時15分	榎野川水系仁保川	はん濫危険情報
第4号	7月14日17時20分	榎野川水系仁保川	はん濫警戒情報
第5号	7月14日22時40分	榎野川水系仁保川	はん濫注意情報(警報解除)
第6号	7月15日17時20分	榎野川水系仁保川	はん濫注意情報(解除)
第1号	7月14日06時55分	榎野川水系榎野川	はん濫注意情報(発表)
第2号	7月14日16時00分	榎野川水系榎野川	はん濫注意情報(解除)

気象情報の発表状況（7月9日～15日）

発表日時	情報名及び番号	形式
7月9日15時50分	大雨に関する山口県気象情報 第1号	文章
7月10日16時17分	大雨と落雷及び突風に関する山口県気象情報 第2号	文章
7月11日06時20分	大雨と落雷及び突風に関する山口県気象情報 第3号	文章
7月11日16時00分	大雨と落雷及び突風に関する山口県気象情報 第4号	文章
7月12日06時10分	大雨と落雷及び突風に関する山口県気象情報 第5号	文章
7月12日11時38分	大雨に関する山口県気象情報 第6号	文章
7月12日16時31分	大雨に関する山口県気象情報 第7号	文章
7月12日22時30分	大雨と落雷及び突風に関する山口県気象情報 第8号	文章
7月13日05時45分	大雨と落雷及び突風に関する山口県気象情報 第9号	文章
7月13日11時30分	大雨と落雷及び突風に関する山口県気象情報 第10号	文章
7月13日16時31分	大雨と落雷及び突風に関する山口県気象情報 第11号	文章
7月13日20時43分	大雨と落雷及び突風に関する山口県気象情報 第12号	文章
7月13日21時34分	大雨と落雷及び突風に関する山口県気象情報 第13号	文章
7月14日05時50分	大雨と落雷及び突風に関する山口県気象情報 第14号	文章
7月14日11時30分	大雨と落雷及び突風に関する山口県気象情報 第15号	文章
7月14日16時25分	大雨と落雷及び突風に関する山口県気象情報 第16号	文章
7月15日05時41分	大雨と落雷及び突風に関する山口県気象情報 第17号	文章
7月15日06時46分	大雨と落雷及び突風に関する山口県気象情報 第18号	図
7月15日08時21分	大雨と落雷及び突風に関する山口県気象情報 第19号	文章
7月15日11時30分	大雨と落雷及び突風に関する山口県気象情報 第20号	文章
7月15日16時07分	大雨と落雷及び突風に関する山口県気象情報 第21号	文章