

平成22年7月11日から16日の 梅雨前線による大雨に関する気象速報

目 次

- 1 概要
- 2 気象の状況
- 3 警報等の発表状況
- 4 指定河川洪水予報発表状況

平成22年7月17日

注) この資料は、速報として取り急ぎまとめたもので後日内容の一部訂正や追加をすることがあります。

東京管区气象台

1 概要

(1) 資料作成の目的

7月11日から16日にかけて本州付近に停滞した梅雨前線の活動が活発となり、東海地方や長野県を中心に大雨となった。この大雨の影響で、岐阜県では土砂災害や河川の氾濫により死者・行方不明者が6名となり、長野県では多発した土砂災害により生活道路が寸断されるなど、各地で土砂災害や床上・床下浸水などの被害が発生した。

このときの気象状況をとりとめる目的で本資料を作成した。

なお、本資料は7月17日11時現在のものである。

(2) 気象状況

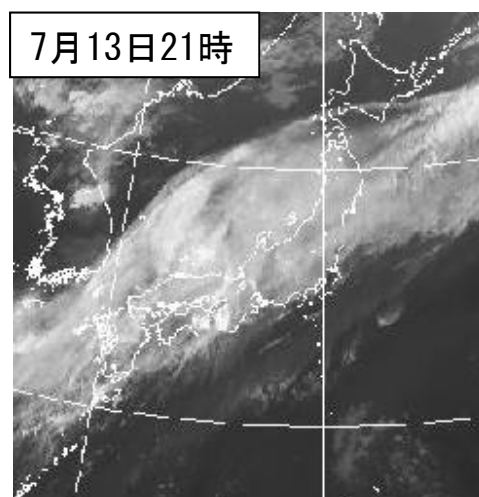
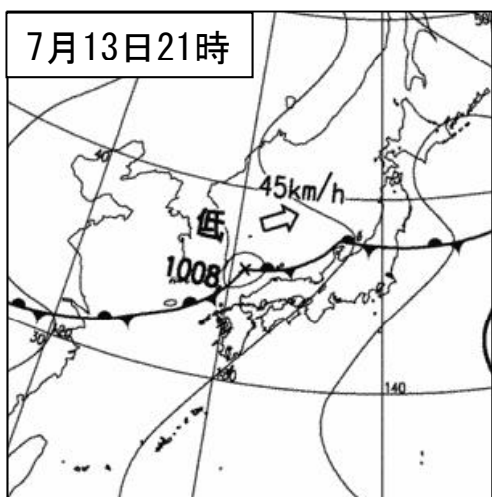
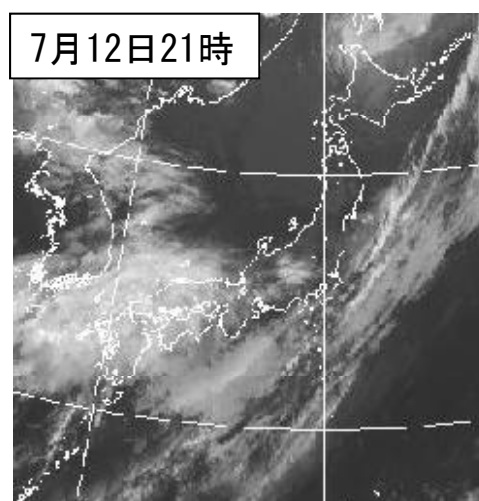
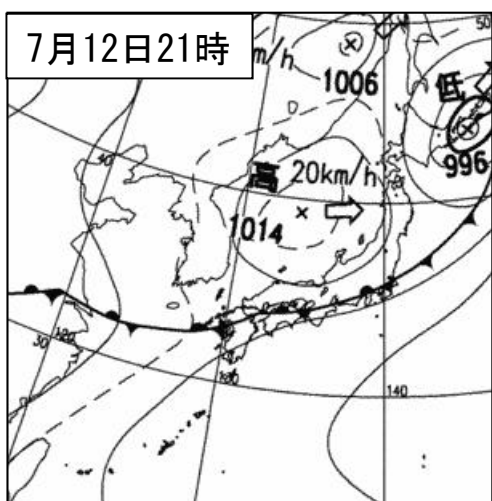
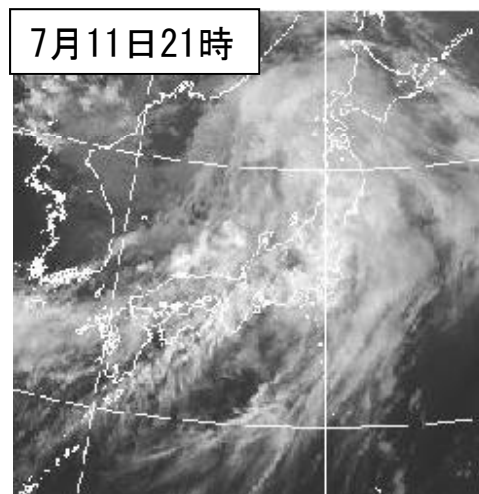
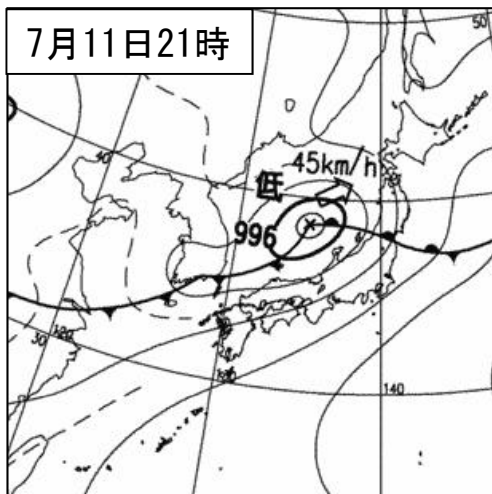
7月10日に本州の南海上にあった梅雨前線は、11日には本州付近を北上し、その後、16日にかけて本州上から日本海沿岸付近に停滞した。この前線に向かって南から非常に湿った空気が流れ込み、東海地方や長野県を中心に大雨となった。

7月11日00時から7月16日06時までの総降水量（アメダス地点）は、長野県王滝村御嶽山で572.0ミリ、岐阜県下呂市萩原では7月の月間降水量平年値の1.5倍近くにあたる566.0ミリ、愛知県豊根村茶臼山で376.5ミリ、静岡県静岡市井川で326.0ミリなど、長野県、岐阜県、愛知県、静岡県で300ミリを超える雨となった。

24時間降水量は、岐阜県八百津町伽藍では15日23時30分までに観測史上1位の値を更新する239.0ミリ、長野県飯田市南信濃では14日23時00分に7月の1位の値を更新する230.0ミリを観測した。特に飯田市南信濃では7月の月間降水量平年値に匹敵する降水量となった。

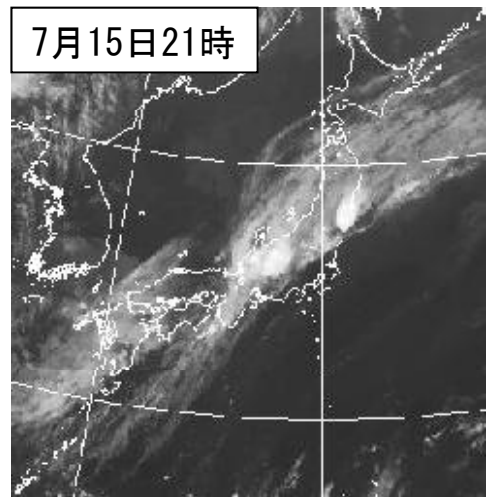
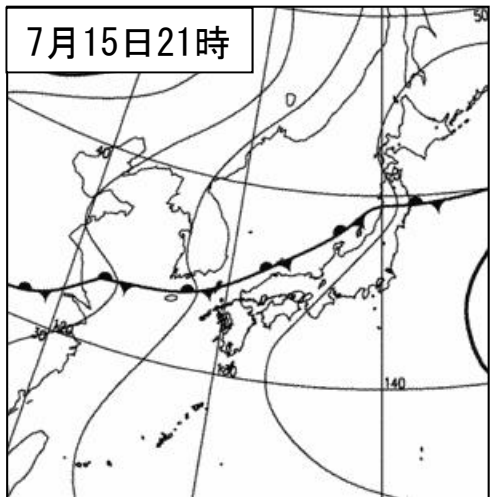
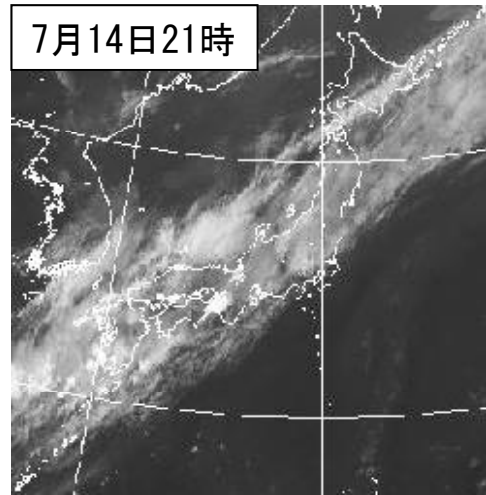
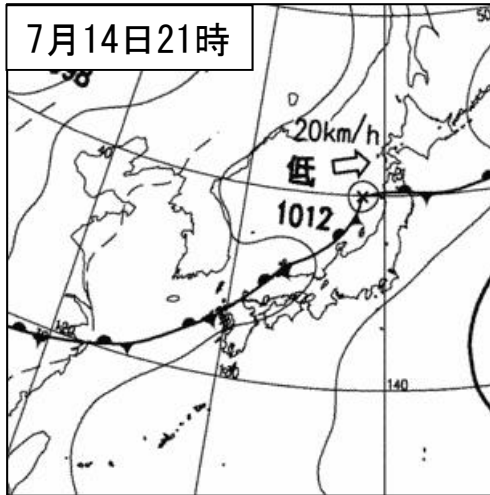
また、東海地方や長野県を中心に非常に激しい雨が降り、岐阜県多治見市多治見では7月15日19時12分までの1時間に観測史上1位の値を更新する83.5ミリの猛烈な雨を観測した。

2 気象の状況



地上天気図および気象衛星「ひまわり7号」赤外画像

平成22年7月11日21時～13日21時

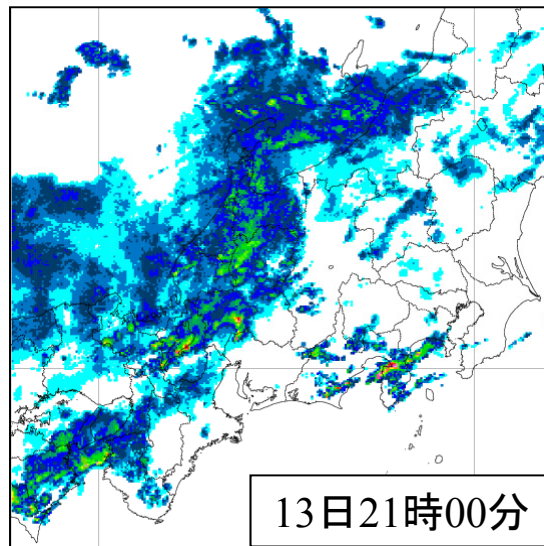
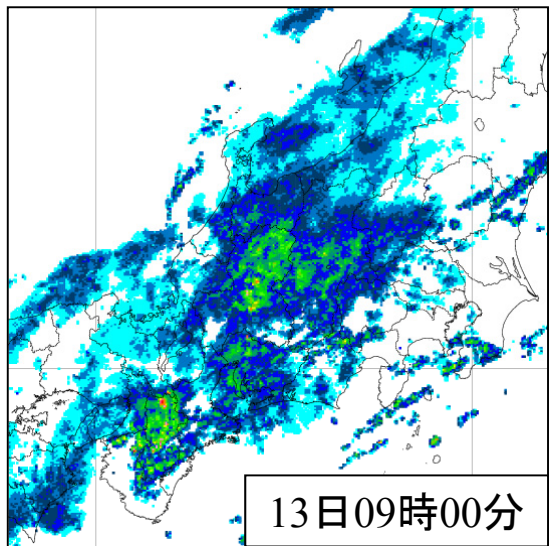
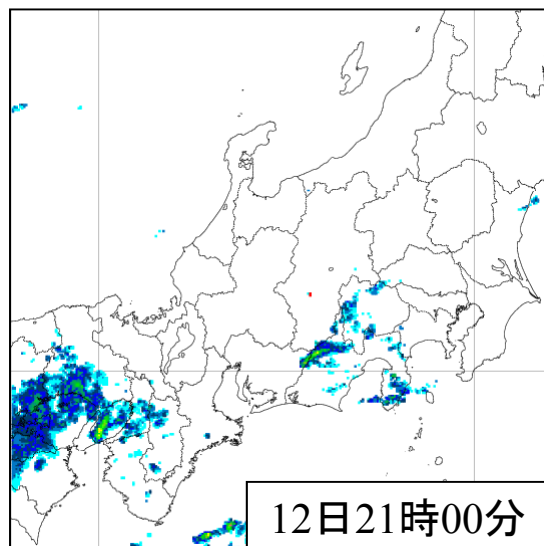
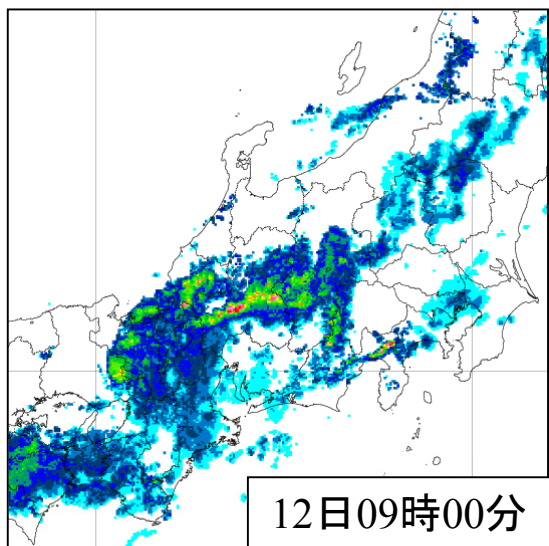
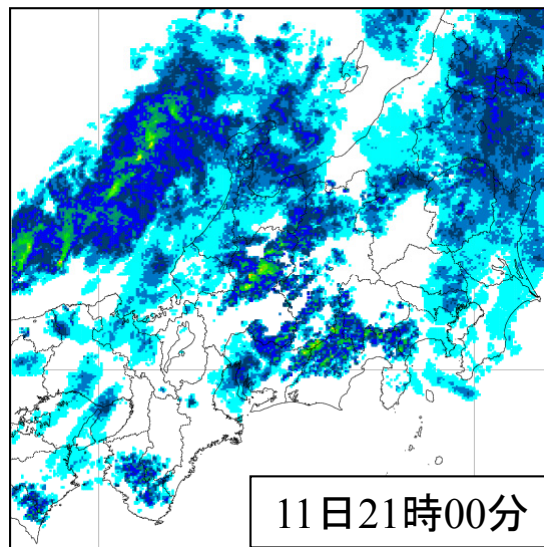
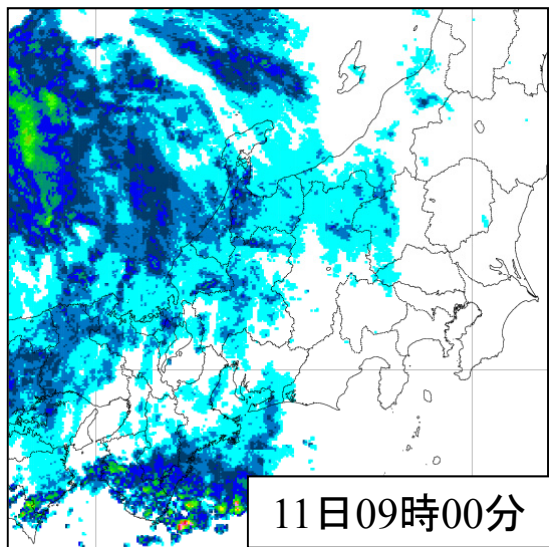


地上天気図および気象衛星「ひまわり7号」赤外画像

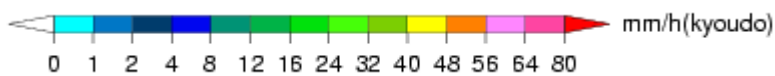
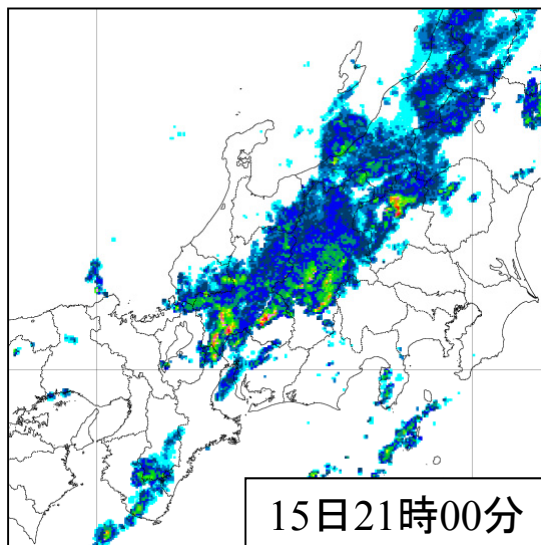
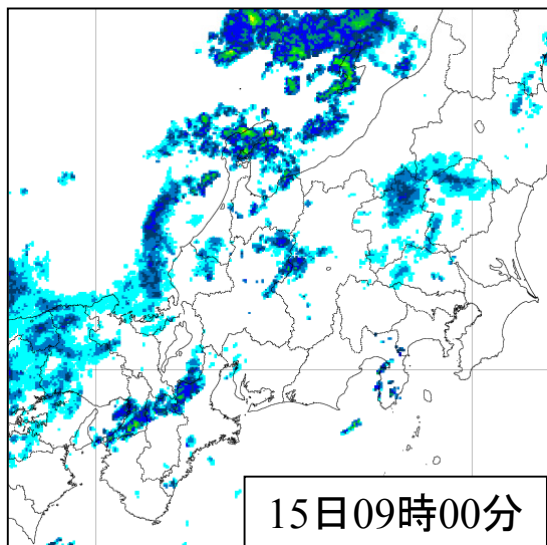
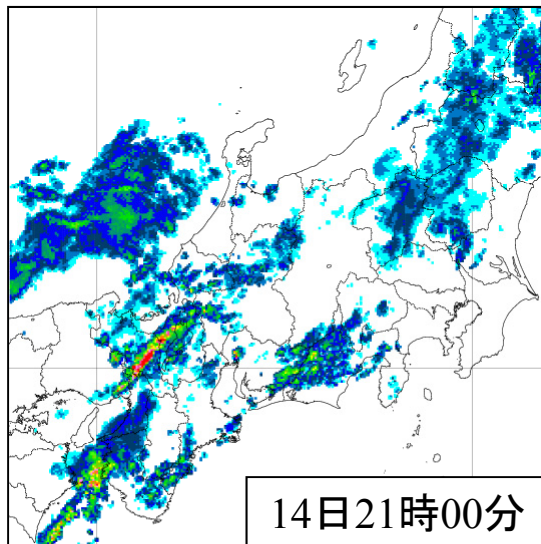
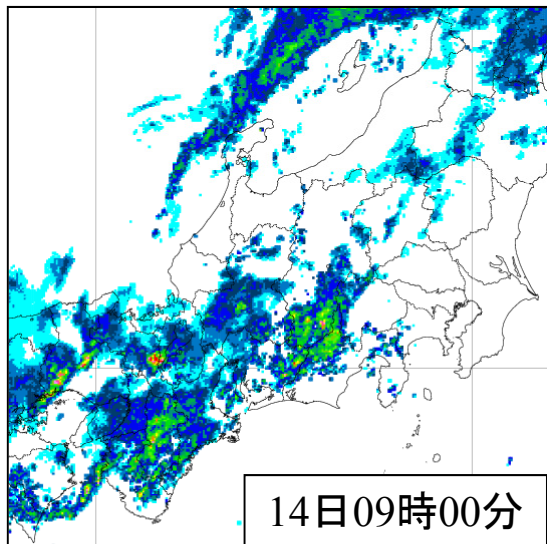
平成22年7月14日21時～15日21時

雨の状況

○レーダーによる雨雲の様子



○レーダーによる雨雲の様子

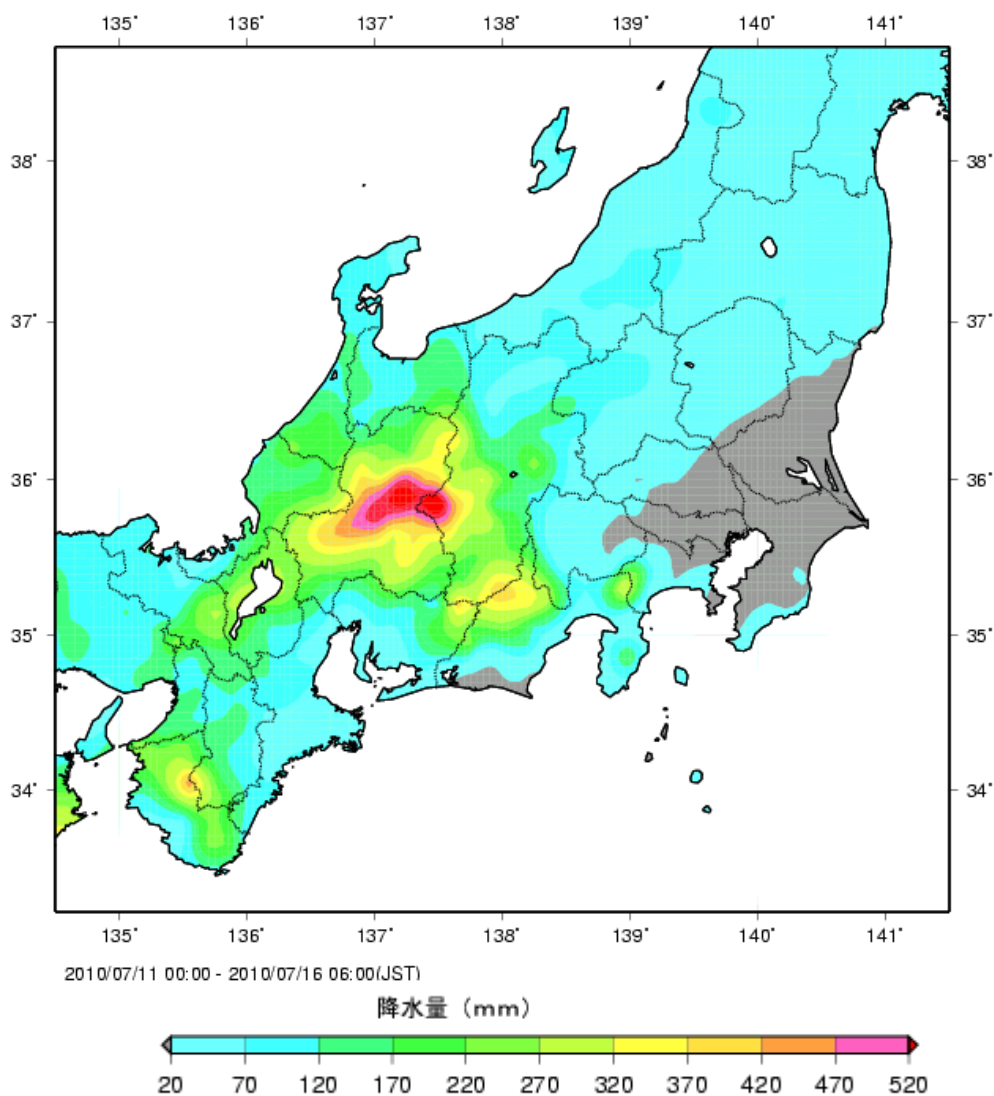


レーダーエコー強度図（全国合成レーダー）

○降水量分布図

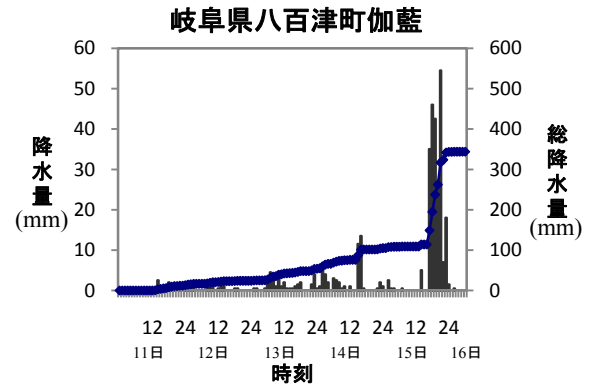
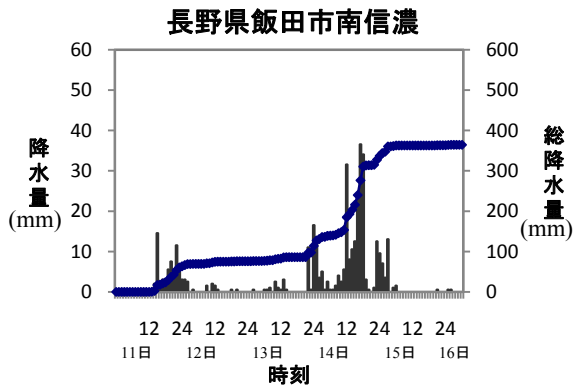
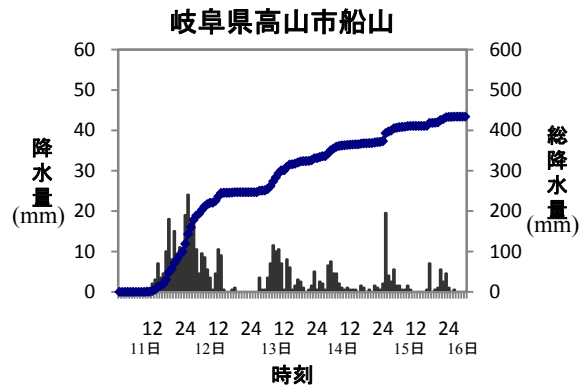
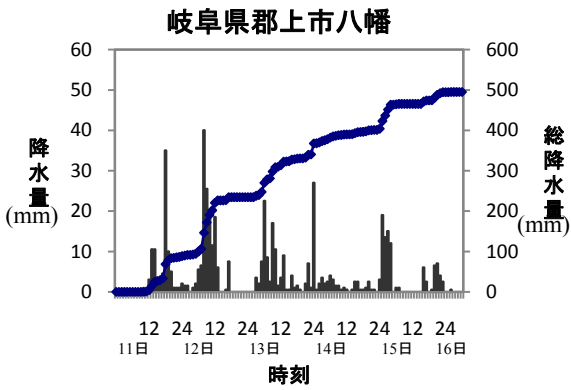
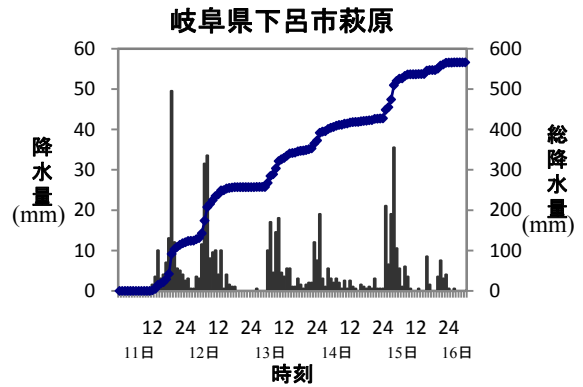
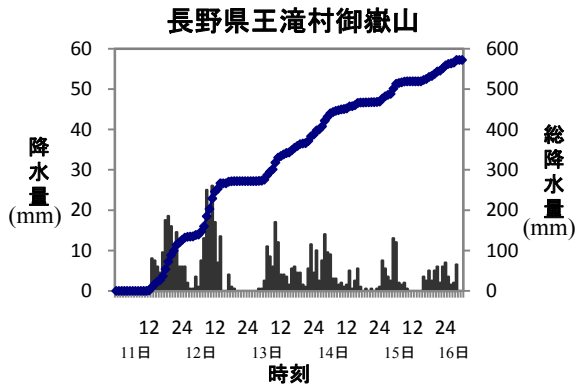
平成22年07月11日00時～16日06時の合計

7月11日00時から7月16日06時までの総降水量（アメダス地点）は、長野県王滝村御嶽山で572.0ミリ、岐阜県下呂市萩原で7月の月間降水量平年値の1.5倍近くにあたる566.0ミリ、愛知県豊根村茶臼山で376.5ミリ、静岡県静岡市井川で326.0ミリなど、長野県、岐阜県、愛知県、静岡県で300ミリを超える雨となった。



東京管区気象台管内

○降水量の推移



東京管区气象台管内 降水量の多かった主な地点 (単位: mm)

平成22年07月11日00時から16日06時まで

○気象官署とアメダスの降水量表

○気象官署

期間:07月11日00時~07月16日06時

都県名	官署名	11日	12日	13日	14日	15日	16日 ~06時	合計
		(mm)	(mm)	(mm)	(mm)	(mm)	(mm)	
茨城県	水戸	0.5	0.0	1.5	0.5	-	-	2.5
栃木県	宇都宮	4.0	0.5	26.0	3.5	3.5	1.0	38.5
	日光(特)	10.0	2.0	14.5	6.0	40.5	0.5	73.5
群馬県	前橋	0.0	0.5	28.5	7.0	13.0	0.5	49.5
埼玉県	熊谷	2.0	0.0	6.5	12.5	3.5	0.0	24.5
	秩父(特)	0.5	1.0	3.0	9.0	3.0	-	16.5
千葉県	銚子	0.0	0.0	1.5	0.0	-	-	1.5
	千葉	0.0	0.0	7.5	1.5	-	-	9.0
	館山(特)	0.5	0.0	20.5	1.5	-	0.0	22.5
	勝浦(特)	0.0	0.5	22.0	2.0	-	-	24.5
東京都	東京	5.0	2.5	2.5	1.5	-	-	11.5
	大島(特)	2.0	1.0	16.0	3.5	4.0	0.5	27.0
	三宅島(特)	28.0	0.0	2.5	0.0	0.0	0.0	30.5
	八丈島(特)	0.0	-	-	-	-	0.0	0.0
神奈川県	横浜	0.5	0.0	21.5	0.0	-	-	22.0
新潟県	新潟	1.0	10.5	10.0	20.5	10.0	0.0	52.0
	高田(特)	0.0	8.0	7.5	2.0	47.5	0.5	65.5
	相川(特)	7.0	6.0	8.0	18.0	21.5	-	60.5
富山県	富山	2.5	26.0	31.0	16.0	24.5	9.0	109.0
	伏木(特)	8.5	18.0	35.0	10.5	16.0	0.5	88.5
石川県	金沢	3.0	40.5	47.5	19.5	6.0	-	116.5
	輪島	15.0	19.0	15.0	30.0	14.0	2.5	95.5
福井県	福井	1.5	37.0	57.5	12.0	9.5	-	117.5
	敦賀(特)	3.5	71.5	25.5	15.0	37.0	-	152.5
山梨県	甲府	2.0	2.0	1.0	16.5	7.5	-	29.0
	河口湖(特)	3.5	7.5	3.5	18.0	5.5	-	38.0
長野県	長野	8.0	15.5	14.5	2.0	22.5	1.0	63.5
	松本(特)	8.0	17.5	34.0	20.0	44.0	6.0	129.5
	飯田(特)	10.0	40.0	20.0	81.0	37.5	7.0	195.5
	軽井沢(特)	0.0	12.5	35.0	13.0	31.0	5.0	96.5
	諏訪(特)	2.5	28.0	39.0	20.5	40.5	8.0	138.5
岐阜県	岐阜	12.5	16.0	25.5	58.5	75.0	0.0	187.5
	高山(特)	48.0	28.0	42.5	27.0	46.0	4.5	196.0
静岡県	静岡	2.0	0.5	25.0	15.0	1.0	0.0	43.5
	浜松(特)	0.0	0.0	1.0	-	0.0	0.0	1.0
	御前崎	0.0	0.0	8.5	0.0	0.0	0.0	8.5
	三島(特)	5.5	0.5	33.0	0.0	6.0	0.0	45.0
	石廊崎(特)	0.0	-	4.0	-	1.0	2.0	7.0
	網代(特)	1.0	1.0	25.5	0.0	0.0	0.0	27.5
愛知県	名古屋	7.5	4.0	46.0	32.0	3.0	0.0	92.5
	伊良湖(特)	9.0	0.0	12.0	9.5	8.0	-	38.5
三重県	津	0.5	1.0	30.5	29.0	27.5	-	88.5
	尾鷲(特)	15.5	0.0	14.0	38.0	11.5	0.0	79.0
	四日市(特)	3.5	3.5	11.0	26.5	12.5	-	57.0
	上野(特)	2.5	15.5	18.5	61.5	29.5	-	127.5

(特) は特別地域気象観測所

○アメダス

■アメダスの期間降水量250mm以上の地点 期間:07月11日00時～07月16日06時

都県名	市町村名	アメダス地点名	11日	12日	13日	14日	15日	16日	合計
			(mm)	(mm)	(mm)	(mm)	(mm)	(～6時) (mm)	
長野県	王滝村	御嶽山	126.0	146.0	115.5	81.5	89.5	13.5	572.0
	飯田市	南信濃	63.5	12.5	38.0	223.0	26.5	1.0	364.5
	木曾町	木曾福島	47.0	89.5	48.5	75.5	84.0	3.5	348.0
	松本市	上高地	58.0	133.5	65.0	25.5	49.0	3.0	334.0
	塩尻市	木曾平沢	26.0	92.0	61.0	71.0	65.5	13.0	328.5
	木曾町	開田高原	54.0	95.5	64.0	41.5	49.5	3.5	308.0
	南木曾町	南木曾	9.5	20.0	54.0	101.5	105.0	3.0	293.0
	宮田村	宮田高原	15.0	72.5	59.0	76.5	49.0	6.5	278.5
	阿南町	阿南	33.0	18.0	29.5	141.0	50.5	0.5	272.5
	大桑村	須原	12.0	59.0	45.5	62.0	84.0	6.0	268.5
静岡県	静岡市	井川	109.5	58.5	37.5	80.0	40.5	0.0	326.0
		梅ヶ島	62.5	74.0	37.0	74.5	26.5	0.0	274.5
	御殿場市	御殿場	40.0	124.0	8.5	116.0	10.5	0.0	299.0
愛知県	豊根村	茶臼山	40.5	18.0	26.0	195.5	96.0	0.5	376.5
岐阜県	郡上市	八幡	88.5	146.0	133.0	36.5	90.5	0.5	495.0
		ひるがの	48.0	44.0	83.5	89.0	78.5	4.0	347.0
		長滝	42.5	75.0	63.0	74.5	64.5	2.5	322.0
	高山市	船山	119.0	128.0	84.5	42.0	60.0	0.5	434.0
		宮之前	59.5	65.5	98.0	36.0	100.5	2.0	361.5
		栃尾	57.5	85.0	63.0	26.5	71.5	6.5	310.0
		丹生川	56.0	62.5	61.0	26.5	67.5	3.5	277.0
	下呂市	萩原	120.5	136.5	115.5	55.0	138.0	0.5	566.0
		宮地	15.5	161.0	60.0	61.5	84.5	10.5	393.0
		金山	12.0	113.5	52.5	40.5	72.0	8.5	299.0
	関市	関市板取	88.5	143.5	62.5	70.0	52.5	2.0	419.0
	本巣市	樽見	76.5	89.5	63.0	115.5	27.0	2.5	374.0
	八百津町	伽藍	13.0	11.0	30.0	51.0	238.5	0.5	344.0
	白川町	黒川	15.5	34.5	37.0	60.5	185.0	9.5	342.0
	中津川市	付知	15.5	75.0	46.5	51.5	137.5	5.0	331.0
	美濃市	美濃	19.0	38.0	73.5	49.5	113.0	0.0	293.0
	白川村	御母衣	79.0	38.0	73.0	40.5	53.5	3.0	287.0
揖斐川町	揖斐川	55.0	14.5	94.5	57.0	38.0	1.0	260.0	
多治見市	多治見	10.0	4.0	27.0	44.0	171.5	0.0	256.5	

注意:アメダスは観測地点が多いため、期間中の降水量の合計が250mm以上の地点を掲載しています。

○気象官署とアメダスの最大1時間降水量表

○気象官署

期間:07月11日00時~07月16日06時

都県名	官署名	降水量(mm)	月日	時分
茨城県	水戸	1.0	7/13	4:48
栃木県	宇都宮	13.0	7/13	12:55
	日光(特)	16.5	7/15	24:00
群馬県	前橋	9.0	7/13	9:27
埼玉県	熊谷	4.0	7/14	20:43
	秩父(特)	7.0	7/14	19:22
千葉県	銚子	1.0	7/13	12:06
	千葉	9.0	7/14	0:10
	館山(特)	9.5	7/13	5:06
	勝浦(特)	12.5	7/13	6:16
東京都	東京	2.5	7/11	18:25
	大島(特)	10.0	7/13	10:49
	三宅島(特)	15.5	7/11	12:58
	八丈島(特)	0.0	-	-
神奈川県	横浜	19.0	7/13	23:25
新潟県	新潟	8.0	7/14	16:55
	高田(特)	22.0	7/15	15:19
	相川(特)	8.0	7/14	0:36
富山県	富山	14.0	7/12	4:42
	伏木(特)	8.5	7/13	21:34
石川県	金沢	17.0	7/12	4:05
	輪島	15.0	7/14	10:46
福井県	福井	21.5	7/13	20:02
	敦賀(特)	33.5	7/12	7:13
山梨県	甲府	5.5	7/14	18:41
	河口湖(特)	5.5	7/12	3:15
長野県	長野	6.0	7/12	16:13
	松本(特)	16.0	7/15	2:34
	飯田(特)	22.0	7/15	2:38
	軽井沢(特)	14.0	7/15	4:09
	諏訪(特)	10.5	7/15	2:44
岐阜県	岐阜	48.0	7/15	21:46
	高山(特)	22.0	7/11	17:43
静岡県	静岡	11.5	7/13	22:32
	浜松(特)	1.0	7/13	18:02
	御前崎	5.5	7/13	4:44
	三島(特)	12.5	7/13	20:53
	石廊崎(特)	2.0	7/13	3:49
	網代(特)	10.5	7/13	20:40
愛知県	名古屋	15.5	7/13	8:58
	伊良湖(特)	7.5	7/13	9:03
三重県	津	18.0	7/13	4:03
	尾鷲(特)	14.0	7/14	13:26
	四日市(特)	9.0	7/14	14:59
	上野(特)	21.0	7/15	17:33

(特) は特別地域気象観測所

○アメダス

■アメダスの最大1時間降水量30mm以上の地点 期間:07月11日00時～07月16日06時

都県名	市町村名	アメダス地点名	降水量(mm)	月日	時分
栃木県	日光市	土呂部	32.5	07/15	23:20
群馬県	沼田市	沼田	34.5	07/15	21:27
神奈川県	山北町	丹沢湖	33.0	07/11	17:20
長野県	松本市	上高地	34.5	07/12	07:19
	王滝村	御嶽山	32.0	07/12	11:20
	大桑村	須原	30.0	07/15	20:23
	南木曾町	南木曾	38.0	07/15	20:10
	阿南町	阿南	31.5	07/14	17:11
	飯田市	南信濃	49.0	07/14	17:21
静岡県	浜松市	熊	48.0	07/14	18:41
愛知県	豊根村	茶臼山	38.5	07/15	00:59
	東海市	東海	34.0	07/13	05:44
	豊田市	阿蔵	35.0	07/14	11:00
	新城市	新城	35.0	07/13	04:29
	豊橋市	豊橋	40.5	07/14	18:32
岐阜県	高山市	宮之前	31.0	07/15	03:22
	郡上市	長滝	31.5	07/12	06:19
		八幡	43.0	07/12	08:07
	下呂市	萩原	55.0	07/11	18:43
		宮地	46.0	07/12	10:45
		金山	42.0	07/12	13:04
	関市	関市板取	58.5	07/12	08:05
	本巣市	樽見	48.0	07/14	23:58
	中津川市	付知	48.0	07/15	17:58
		中津川	54.5	07/16	00:15
	美濃市	美濃	58.5	07/15	16:07
	八百津町	伽藍	56.0	07/15	17:45
	白川町	黒川	51.0	07/15	17:39
	揖斐川町	揖斐川	46.0	07/13	22:51
	美濃加茂市	美濃加茂	40.0	07/15	22:31
	恵那市	恵那	43.0	07/15	23:54
多治見市	多治見	83.5	07/15	19:12	
三重県	津市	白山	57.5	07/15	17:05
新潟県	上越市	筒方	38.5	07/15	15:48
富山県	上市町	上市	37.0	07/12	05:01
石川県	白山市	白山吉野	35.5	07/12	04:49
		白山白峰	34.5	07/15	15:45
	加賀市	栢野	50.0	07/12	04:38
福井県	坂井市	春江	35.0	07/12	04:33
	福井市	越廼	31.0	07/12	04:31
	越前市	武生	43.5	07/12	04:53
	大野市	大野	32.5	07/12	05:18
		九頭竜	32.0	07/12	06:04
	南越前町	今庄	42.0	07/12	06:48

注意：アメダスは観測地点が多いため、最大1時間降水量が30mm以上の地点のみを掲載しています。

気象官署とアメダスの極値更新状況

気象官署

- ・ 統計開始以来及び7月としての極値更新は共にありませんでした。

アメダス（統計期間10年以上の観測所）

○日降水量（2010年07月11日00時～16日06時）

■統計開始以来の極値更新

都県名	市町村名	アメダス地点名	更新値		従来値		統計開始年月
			降水量(mm)	更新月日	降水量(mm)	従来年月日	
岐阜県	八百津町	伽藍	238.5	7/15	182.0	2007/09/23	1976/05
	白川町	黒川	185.0	7/15	142.0	1999/09/15	1998/09

■7月としての極値更新

都県名	市町村名	アメダス地点名	更新値		従来値		統計開始年月
			降水量(mm)	更新月日	降水量(mm)	従来年月日	
長野県	阿南町	阿南	141.0	7/14	131.0	2007/07/14	1979/07
	飯田市	南信濃	223.0	7/14	188.0	2007/07/30	1979/07
岐阜県	下呂市	宮地	161.0	7/12	148.0	1989/07/09	1976/07
	中津川市	付知	137.5	7/15	132.0	1989/07/09	1982/07
	八百津町	伽藍	238.5	7/15	123.0	1985/07/11	1976/07
	白川町	黒川	185.0	7/15	99.0	2007/07/14	1999/07
	多治見市	多治見	171.5	7/15	109.0	1998/07/27	1976/07

○最大1時間降水量（2010年07月11日00時～16日06時）

■統計開始以来の極値更新

都県名	市町村名	アメダス地点名	更新値			従来値		統計開始年月
			降水量(mm)	更新月日	時分	降水量(mm)	従来年月日	
岐阜県	多治見市	多治見	83.5	07/15	19:12	77.0	1977/09/03	1976/04

■7月としての極値更新

都県名	市町村名	アメダス地点名	更新値			従来値		統計開始年月
			降水量(mm)	更新月日	時分	降水量(mm)	従来年月日	
岐阜県	恵那市	恵那	43.0	07/15	23:54	42.5	2009/07/21	1976/07
	多治見市	多治見	83.5	07/15	19:12	56.0	1983/07/17	1976/07
三重県	津市	白山	57.5	07/15	17:05	52.0	1979/07/23	1979/07

○最大24時間降水量（2010年07月11日00時～16日06時）

■統計開始以来の極値更新

都県名	市町村名	アメダス地点名	更新値			従来値		統計開始年月
			降水量(mm)	更新月日	時分	降水量(mm)	従来年月日	
岐阜県	八百津町	伽藍	239.0	07/15	23:30	189.0	1985/07/11	1976/5

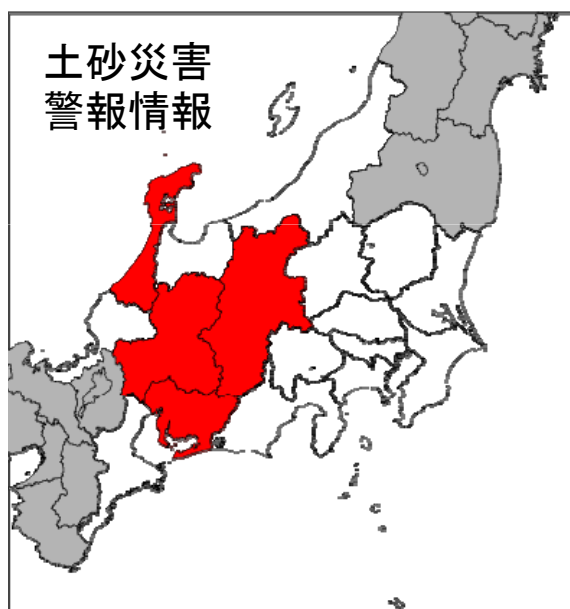
■7月としての極値更新

都県名	市町村名	アメダス地点名	更新値			従来値		統計開始年月
			降水量(mm)	更新月日	時分	降水量(mm)	従来年月日	
岐阜県	白川町	黒川	189.0	07/16	07:20	132.0	2007/07/15	1998/09
	下呂市	萩原	244.0	07/12	13:00	196.0	1995/07/03	1976/01
	八百津町	伽藍	239.0	07/15	23:30	189.0	1985/07/11	1976/05
長野県	飯田市	南信濃	230.0	07/14	23:00	229.0	2007/07/15	1978/12

注意:黒川のデータについては、16日07時20分までのデータを掲載しています。

3 警報等の発表状況

平成22年7月11日00時～16日06時の期間に発表された警報及び土砂災害警戒情報を表示しています。表示は、発表された県に色を塗ることで示します。なお、灰色で表示の範囲は東京管区外の府県、白色は発表されなかった都県です。



※警報の発表・解除時刻、対象細分区域など、より詳細な情報は各地方気象台が発表する「気象速報」をご覧ください。

最新の注意報・警報の発表状況は、気象庁ホームページでご確認ください。
<http://www.jma.go.jp/jma/index.html>

5 指定河川洪水予報発表状況

(国土交通省と気象庁が共同で発表したもの)

平成22年7月11日00時～7月16日06時

洪水予報区域名	番号	洪水予報	発表日時		発表
梯川	第1号	洪水注意報(発表)	平成22年7月14日	1時15分	金沢河川国道事務所・金沢地方気象台
	第2号	洪水警報(発表)	平成22年7月14日	2時15分	
	第3号	洪水注意報(警報解除)	平成22年7月14日	4時10分	
	第4号	洪水注意報解除	平成22年7月14日	5時10分	
木曽川中流	第1号	洪水注意報(発表)	平成22年7月12日	16時30分	木曽川上流河川事務所・岐阜地方気象台・名古屋地方気象台
	第2号	洪水注意報解除	平成22年7月12日	21時00分	
	第1号	洪水注意報(発表)	平成22年7月15日	21時10分	
	第2号	洪水注意報	平成22年7月16日	0時30分	
	第3号	洪水注意報	平成22年7月16日	1時00分	
	第4号	洪水注意報解除	平成22年7月16日	6時00分	
庄内川	第1号	洪水注意報(発表)	平成22年7月16日	2時00分	庄内川河川事務所・名古屋地方気象台
	第2号	洪水注意報解除	平成22年7月16日	3時25分	

問い合わせ先

東京管区気象台

技術部 気候・調査課

<http://www.jma-net.go.jp/tokyo/>

※ 速報の内容について、私的使用又は引用等著作権法上認められた行為を除き、東京管区気象台に無断で転載等を行うことはできません。また、引用を行う際は適宜の方法により、必ず出所（東京管区気象台）を明示してください。速報の内容の全部または一部について、東京管区気象台に無断で改変を行うことはできません。