

災害時気象資料

—平成22年10月18日から20日にかけての鹿児島県奄美地方の大雨について—

概要	1
天気図及び気象衛星画像	2
レーダー画像	3
アメダス総降水量分布図	4
アメダス降水量時系列図	5
アメダス降水量時系列表	6
アメダス降水量の極値表	7
警報・注意報の発表状況	8～9
土砂災害警戒情報の発表状況	10
気象情報(記録的短時間大雨情報)の発表状況	11

この資料に使用した値はすべて速報値であり、後日修正することがあります。

平成22年10月21日
鹿児島地方気象台・名瀬測候所

概要

【気象の状況】

18日から20日にかけて奄美地方付近に前線が停滞し、南から湿った空気が流れ込み、大気の状態が非常に不安定となった。

このため、20日は奄美地方の北部で雨雲が発達し、奄美大島に次々と流れ込んで大雨となった。

【大雨の状況】

奄美地方では、北部を中心に19日明け方から激しい雨となり、20日昼前から昼過ぎにかけて奄美市付近、大和村付近、瀬戸内町付近で解析雨量が1時間120ミリ以上の記録的な大雨となった。

奄美市名瀬では、20日23時20分までの最大24時間降水量648.0ミリ、20日の日降水量622.0ミリとなり、ともに年間の観測史上1位の記録を更新した。

18日21時から20日24時までの総降水量は、奄美市名瀬で10月の平年の月降水量(238.7ミリ)の約3倍に匹敵する715.5ミリを観測したほか、瀬戸内町古仁屋で362.5ミリ、伊仙で278.0ミリ、天城で249.5ミリ、奄美市笠利で212.0ミリの大雨となった。

【災害の状況】

(鹿児島県災害警戒本部調べ 10月21日12時00分現在)

1.人的被害

死者2名(奄美市住用町)

行方不明1名(龍郷町)

軽傷1人(龍郷町)

2.住家・非住家被害

全壊2棟(龍郷町2棟)

床上浸水39棟(龍郷町34棟、宇検村5棟)

床下浸水68棟(龍郷町60棟、奄美市2棟、宇検村4棟、徳之島町2棟)

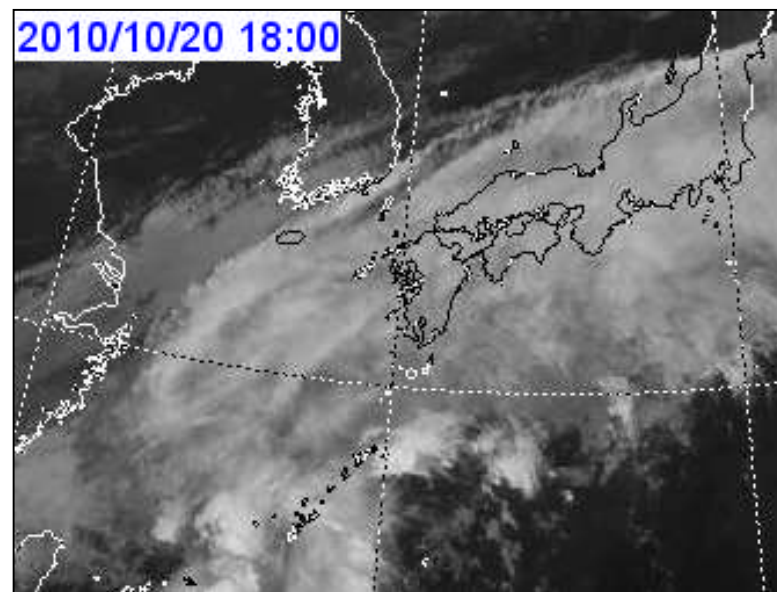
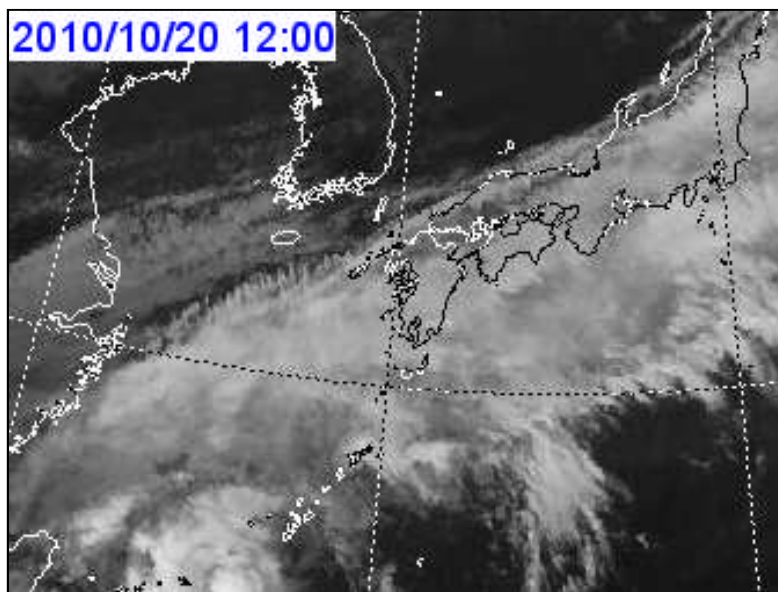
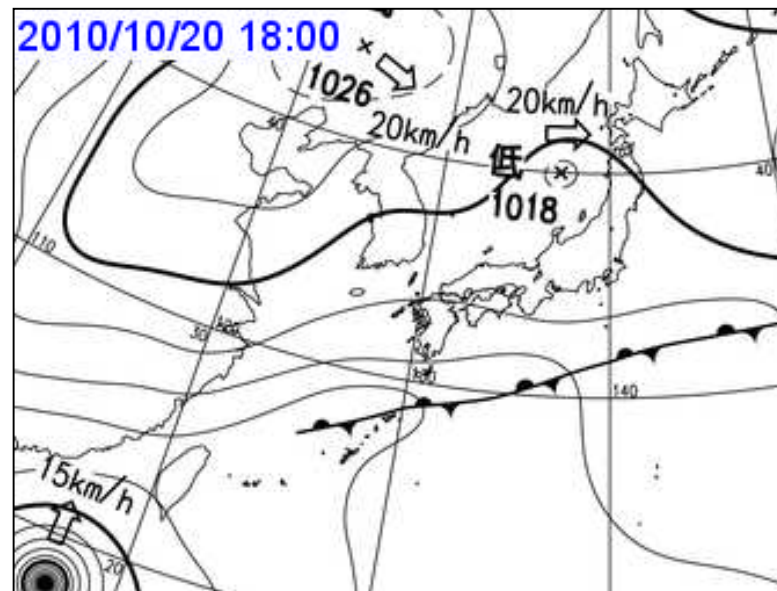
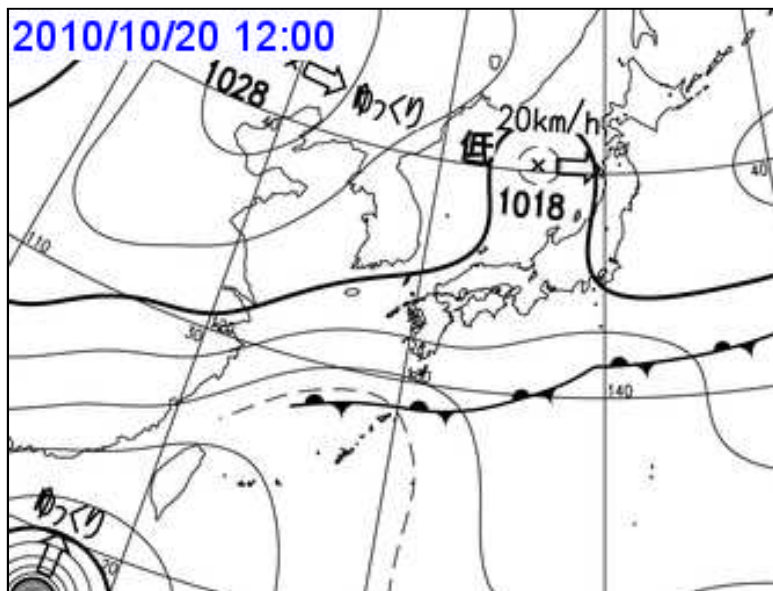
3.通行規制状況:全面通行止め 37か所

ライフライン関係

(1)停電状況 約11,100戸

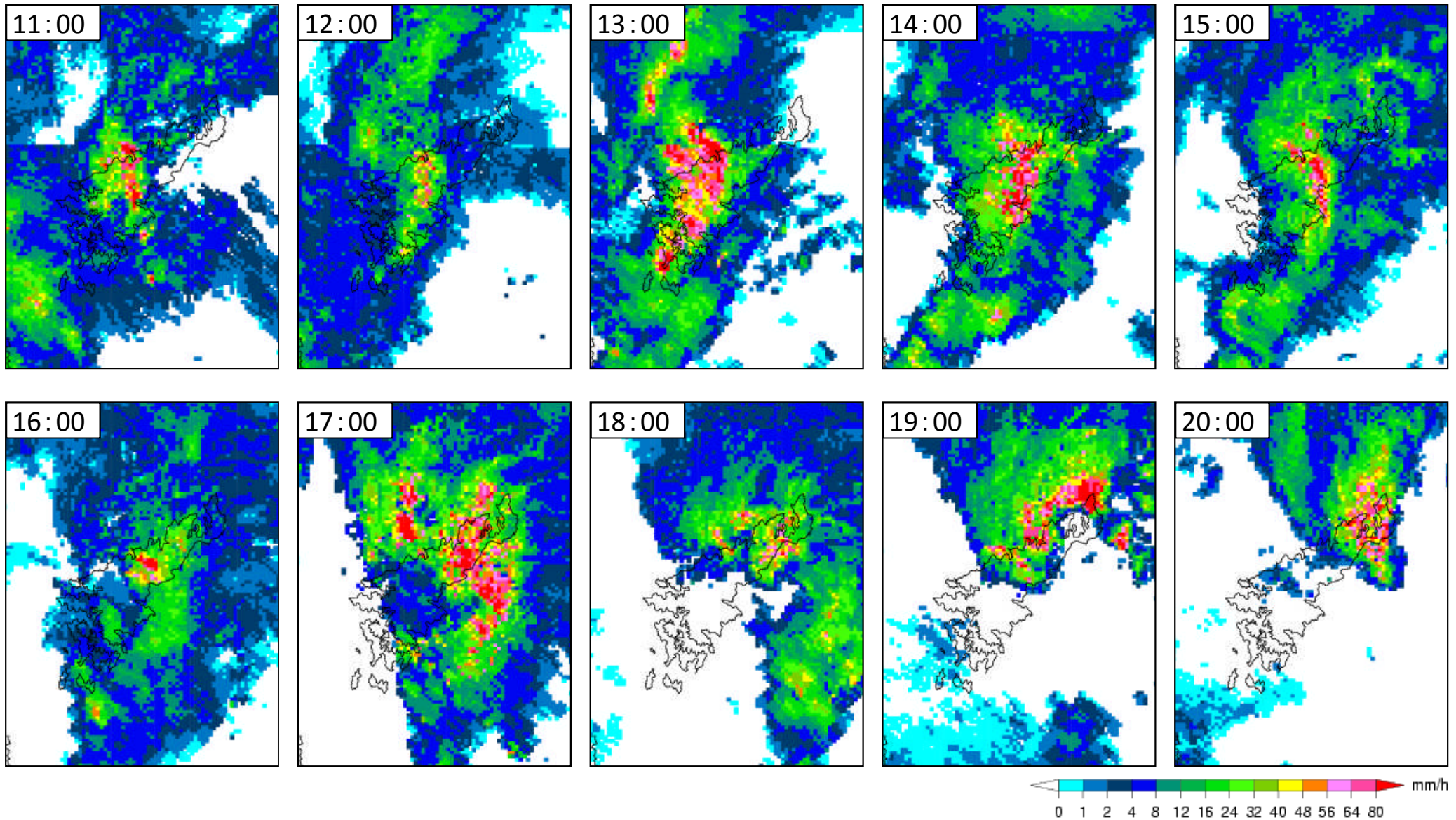
(2)NTT西日本(加入電話)の不通状況 11,418回線

天気図及び気象衛星画像(10月20日12時及び18時)



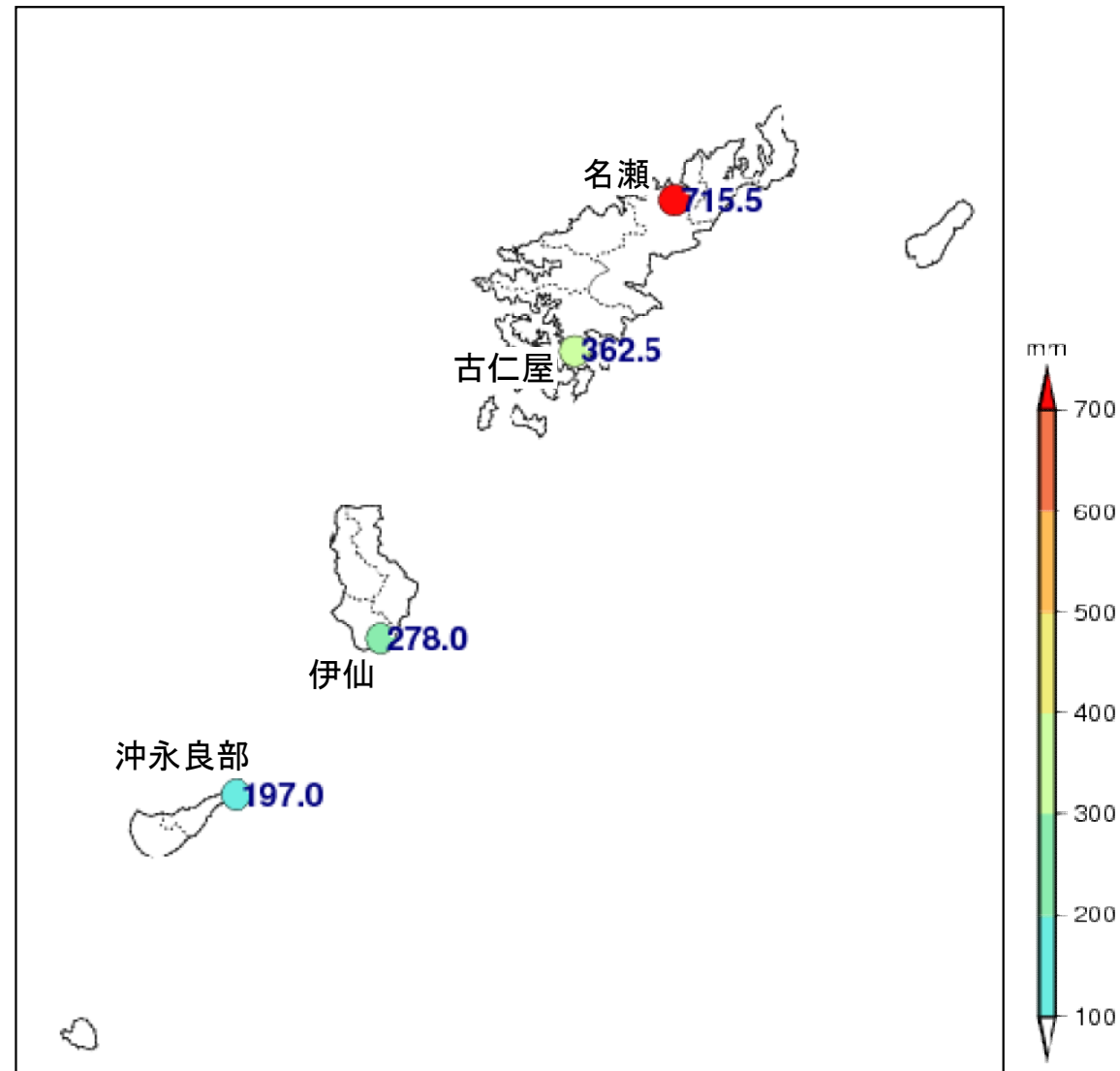
18日から20日にかけて奄美地方付近に前線が停滞し、20日は奄美地方の北部で雨雲が発達し、奄美大島に次々と流れ込んで大雨となった。

レーダー画像(10月20日11時~1時間毎)



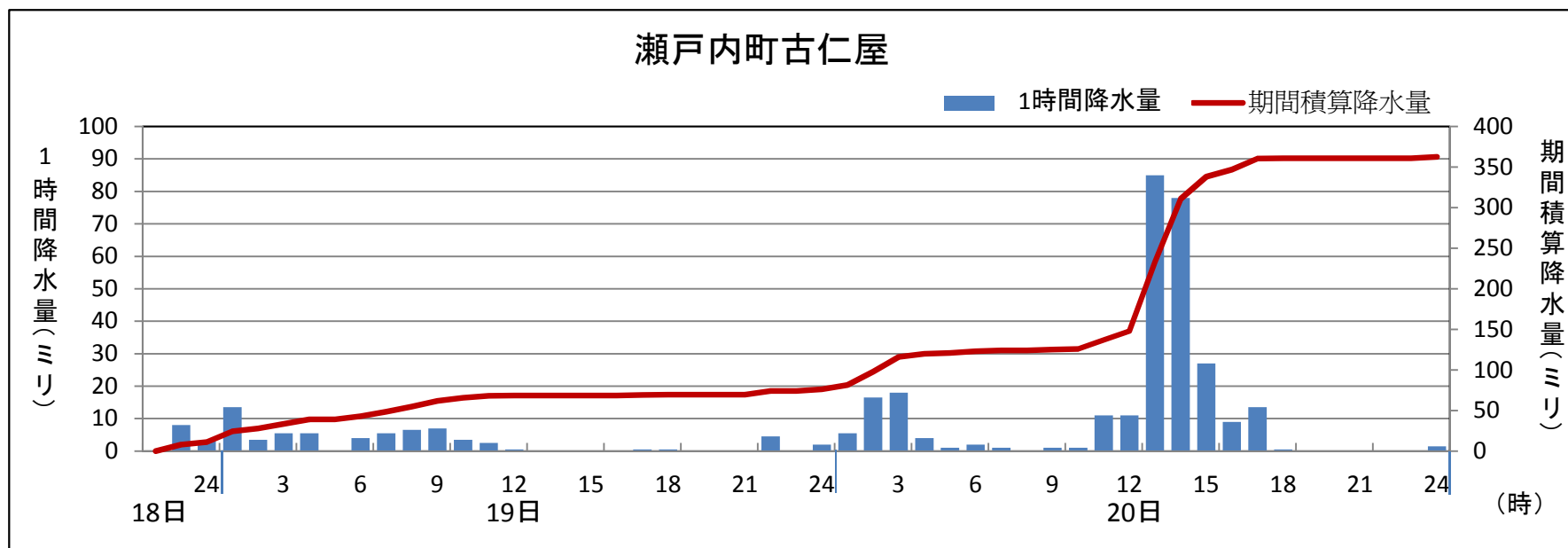
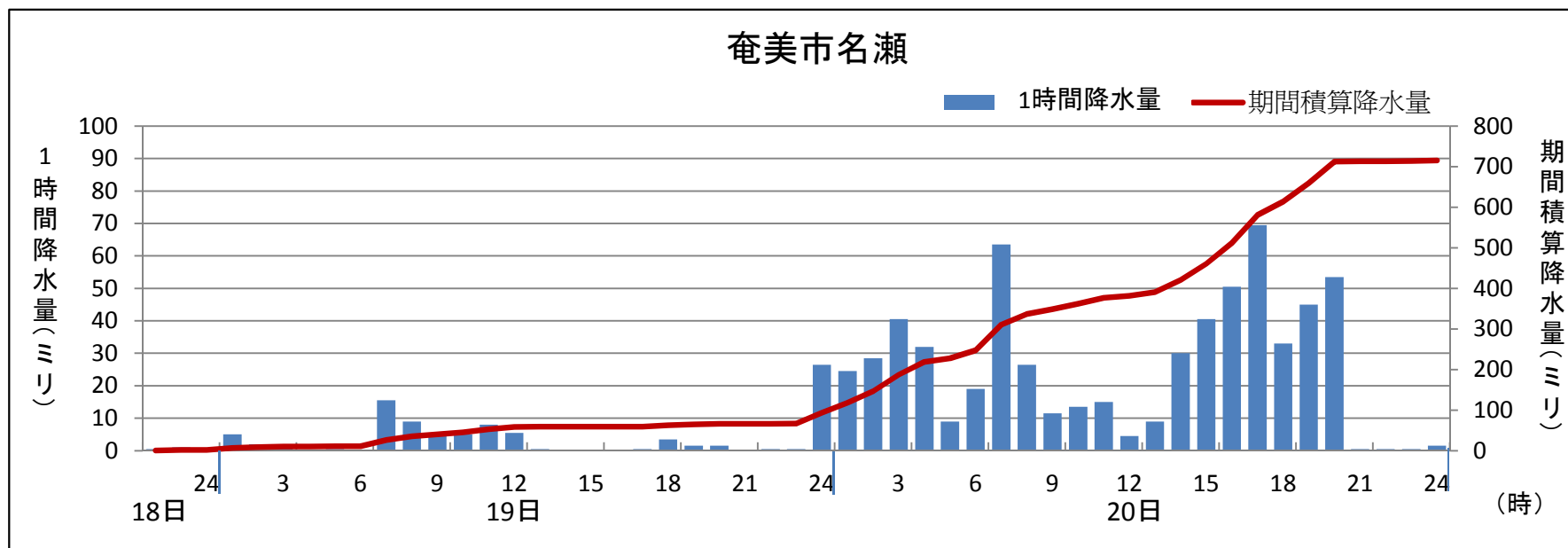
20日昼前から昼過ぎにかけて奄美市付近、大和村付近、瀬戸内町付近で解析雨量が1時間120ミリ以上の記録的な大雨となった。

アメダス総降水量分布図(10月18日21時～20日24時)



奄美市名瀬では、18日21時の降り始めから20日24時までの総降水量が715.5ミリとなり、10月の平年の月降水量の約3倍に匹敵する大雨となった。

アメダス降水量時系列図(10月18日21時～20日24時)



アメダス降水量時系列表(10月18日～10月20日)

10月18日

	1	2	3	4	5	6	7	8	9	10	11	12	13	14	15	16	17	18	19	20	21	22	23	24	合計	
笠利(奄美市)	0.0	0.0	0.0	0.0	0.0	0.0	0.0	0.0	0.0	0.0	0.0	0.0	0.0	0.0	0.0	0.0	0.0	0.0	0.0	0.0	0.0	0.0	0.0	0.0	0.0	0.0
名瀬(奄美市)	0.0	0.0	0.0	0.0	0.0	0.0	0.0	0.0	0.0	0.0	0.0	0.0	0.0	0.0	5.0	0.0	0.0	0.0	0.0	0.0	0.0	0.5	1.0	0.5	7.0	
喜界島(喜界町)	0.0	0.0	0.0	0.0	0.0	0.0	0.0	0.0	0.0	0.0	0.0	0.0	0.0	0.0	0.0	0.0	0.0	0.0	0.0	0.0	0.0	0.0	0.0	0.0	0.0	0.0
古仁屋(瀬戸内町)	0.0	0.0	0.0	0.0	0.0	0.0	0.0	0.0	0.0	0.0	0.0	0.0	0.0	0.0	0.5	0.0	0.0	0.0	0.0	0.0	0.0	0.0	8.0	3.0	11.5	
天城(天城町)	0.0	0.0	0.0	0.0	0.0	0.0	0.0	0.0	0.0	0.0	0.0	0.0	0.0	0.0	0.5	0.0	0.0	0.0	0.0	0.0	0.0	0.0	0.0	0.0	0.0	0.5
伊仙(伊仙町)	0.0	0.0	0.0	0.0	0.0	0.0	0.0	0.0	0.0	0.0	0.0	0.0	0.0	2.5	0.0	0.0	0.0	0.0	0.0	0.0	0.0	0.0	0.5	0.0	3.0	
沖永良部(和泊町)	0.0	0.0	0.0	0.0	0.0	0.0	0.0	0.0	0.0	0.0	0.0	0.0	0.0	4.0	0.0	0.0	0.0	0.0	0.0	0.0	0.0	0.0	0.0	0.0	0.0	4.0
与論島(与論町)	0.0	0.0	0.0	0.0	0.0	0.0	0.0	0.0	0.0	0.5	2.0	0.0	0.0	0.0	0.0	0.0	0.0	0.0	0.0	0.0	0.0	0.0	0.0	0.0	0.0	2.5

10月19日

	1	2	3	4	5	6	7	8	9	10	11	12	13	14	15	16	17	18	19	20	21	22	23	24	合計
笠利(奄美市)	3.0	0.0	0.0	0.0	0.0	0.0	5.5	4.0	1.0	4.0	0.5	0.5	0.0	0.0	0.0	0.0	0.0	0.0	0.0	0.0	0.0	0.0	0.0	11.5	30.0
名瀬(奄美市)	5.0	2.0	1.5	0.0	0.5	0.0	15.5	9.0	4.5	5.0	8.0	5.5	0.5	0.0	0.0	0.0	0.5	3.5	1.5	1.5	0.0	0.5	0.5	26.5	91.5
喜界島(喜界町)	0.5	0.0	0.0	0.0	0.0	0.0	0.0	0.0	11.0	5.0	0.5	0.0	0.0	0.0	0.0	0.0	0.0	0.0	1.5	0.0	0.0	4.5	1.5	0.0	24.5
古仁屋(瀬戸内町)	13.5	3.5	5.5	5.5	0.0	4.0	5.5	6.5	7.0	3.5	2.5	0.5	0.0	0.0	0.0	0.0	0.5	0.5	0.0	0.0	0.0	4.5	0.0	2.0	65.0
天城(天城町)	0.0	2.0	2.5	15.0	7.5	5.5	1.0	0.0	0.5	21.0	9.0	3.5	0.5	0.0	0.0	0.0	0.5	0.5	0.0	0.0	0.0	1.0	4.5	31.0	105.5
伊仙(伊仙町)	0.0	0.0	4.5	3.5	13.5	4.5	2.5	0.0	1.5	1.5	2.5	1.0	0.0	0.0	0.0	0.5	0.0	0.0	0.0	1.0	2.0	3.5	4.0	5.0	51.0
沖永良部(和泊町)	1.5	0.5	4.0	12.5	6.0	0.0	0.0	6.0	21.5	2.0	0.0	0.5	0.0	0.0	0.0	0.0	0.0	0.0	1.5	9.5	11.0	1.0	1.0	1.5	80.0
与論島(与論町)	0.0	1.0	1.0	2.5	2.5	7.0	6.5	1.0	4.5	0.5	1.0	0.5	6.0	1.5	1.0	0.5	1.0	0.0	0.0	0.0	1.0	0.0	2.0	7.0	48.0

10月20日

	1	2	3	4	5	6	7	8	9	10	11	12	13	14	15	16	17	18	19	20	21	22	23	24	合計
笠利(奄美市)	17.0	18.0	19.5	11.0	16.0	9.0	9.0	4.0	5.0	2.0	2.5	0.0	0.0	1.5	15.5	10.0	9.0	33.0	×	×	×	×	×	×	182.0
名瀬(奄美市)	24.5	28.5	40.5	32.0	9.0	19.0	63.5	26.5	11.5	13.5	15.0	4.5	9.0	30.0	40.5	50.5	69.5	33.0	45.0	53.5	0.5	0.5	0.5	1.5	622.0
喜界島(喜界町)	0.0	0.5	5.0	6.5	9.0	10.5	8.5	6.0	1.5	1.0	0.5	0.0	0.0	0.5	0.0	0.0	2.5	5.5	×	×	×	×	×	×	57.5
古仁屋(瀬戸内町)	5.5	16.5	18.0	4.0	1.0	2.0	1.0	0.0	1.0	1.0	11.0	11.0	85.0	78.0	27.0	9.0	13.5	0.5	0.0	0.0	0.0	0.0	0.0	1.5	286.5
天城(天城町)	19.0	36.5	16.0	9.0	5.0	4.0	3.0	0.5	2.5	5.5	23.5	18.5	1.0	0.0	0.0	0.0	0.0	0.0	×	×	×	×	×	×	144.0
伊仙(伊仙町)	18.5	32.5	5.5	1.5	0.5	0.5	1.0	1.5	3.5	17.5	10.0	41.5	49.5	17.5	0.0	0.0	0.0	0.0	0.0	0.5	5.0	15.0	4.5	0.5	226.5
沖永良部(和泊町)	3.5	6.0	8.5	1.5	5.0	6.5	5.0	26.5	33.5	0.0	0.0	0.0	0.0	0.0	0.0	0.0	0.0	0.0	0.5	4.0	7.0	8.5	0.5	0.5	117.0
与論島(与論町)	1.5	4.0	35.0	29.0	0.5	15.0	5.0	1.0	0.5	0.0	0.0	0.0	0.0	0.0	0.0	0.0	0.5	1.0	×	×	×	×	×	×	93.0

単位：mm (×は欠測)

- 1.0～9.5mm
- 10.0～19.5mm (長く降り続くと注意を要する)、20.0～29.5mm (側溝や小さい川があふれたり、小規模の崖崩れが始まる)
- 30.0～49.5mm (山崩れや崖崩れが起きやすくなる)、50.0mm～ (都市部では地下街等に雨水が流れ込むことがある。土石流が起りやすくなる)

アメダス降水量の極値表(10月18日～20日)

アメダス 地点名(市区町村名)	期間合計 降水量 (mm)	最大日降水量(mm)		最大1時間降水量(mm)		統計開始
		降水量	起日	降水量	起時	
笠利(奄美市)	212.0	182.0]	--/--	33.5]	--/-- --:--	2003年1月
名瀬(奄美市)	720.5	622.0	20日	78.5	20日16時41分	1896年12月
喜界島(喜界町)	82.0	57.5]	--/--	20.0]	--/-- --:--	1978年1月
古仁屋(瀬戸内町)	363.0	286.5	20日	89.5	20日13時05分	1976年1月
天城(天城町)	250.0	144.0]	--/--	48.5]	--/-- --:--	2003年3月
伊仙(伊仙町)	280.5	226.5	20日	53.5	20日12時29分	1977年2月
沖永良部(和泊町)	201.0	117.0	20日	53.5	20日08時36分	1969年5月
与論島(与論町)	143.5	93.0]	--/--	49.5]	--/-- --:--	1978年10月

]:資料不足値(資料の欠測等が多いため、参考程度にご利用ください)

セルの背景色	背景色が表す順位 (観測史上)
	1位
	2位
	3位
	4位
	5位

大雨警報・注意報発表状況(10月19日～20日)

一次細分区域名		奄美地方												
市町村等をまとめた地域名		北部					南部						十島村	
市町村名		奄美市	大和村	宇検村	瀬戸内町	龍郷町	喜界町	徳之島町	天城町	伊仙町	和泊町	知名町	与論町	十島村
日時														
10月19日	02時41分	△			△				△	△	△	△		
	06時40分	△	△	△	△	△		△	△	△	△	△	△	
	07時16分	○	○	○	△	○		△	△	△	△	△	△	
	11時58分	△	△	△	△	△		△	△	△	解	解	解	△
	18時48分	解	解	解	解	解		解	解	解				△
	20時41分							△	△	△	△	△		△
10月20日	00時51分	△	△	△	△	△	△	△	△	△	△	△		△
	03時39分	○	○	△	△	○	△	△	△	△	△	△	△	△
	05時09分	◎	○	△	△	◎	△	●	●	△	△	△	△	△
	09時18分	◎	○	△	△	◎	△	●	●	△	△	△	△	△
	12時53分	◎	◎	○	○	◎	△	●	●	●	△	△	解	△
	13時34分	◎	◎	◎	◎	◎	△	◎	◎	◎	△	△		△
	17時22分	◎	◎	◎	◎	◎	△	●	●	●	△	△		△

△：注意報 ○：警報(浸水害) ●：警報(土砂災害) ◎：警報(浸水害、土砂災害) 解：解除

洪水警報・注意報発表状況(10月19日～20日)

一次細分区域名		奄美地方												
市町村等をまとめた地域名		北部						南部						十島村
市町村名		奄美市	大和村	宇検村	瀬戸内町	龍郷町	喜界町	徳之島町	天城町	伊仙町	和泊町	知名町	与論町	十島村
日時														
10月19日	02時41分	△			△				△	△	△	△		
	06時40分	△	△	△	△	△		△	△	△	△	△	△	
	07時16分	●	●	●	△	●		△	△	△	△	△	△	
	11時58分	△	△	△	△	△		△	△	△	解	解	解	△
	18時48分	解	解	解	解	解		解	解	解				△
	20時41分							△	△	△	△	△		△
10月20日	00時51分	△	△	△	△	△	△	△	△	△	△	△		△
	03時39分	●	●	△	△	●	△	△	△	△	△	△	△	△
	05時09分	●	●	△	△	●	△	△	△	△	△	△	△	△
	09時18分	●	●	△	△	●	△	△	△	△	△	△	△	△
	12時53分	●	●	●	●	●	△	△	△	△	△	△	△	△
	13時34分	●	●	●	●	●	△	●	●	●	△	△	解	△
	17時22分	●	●	●	●	●	△	△	△	△	△	△		△

△:注意報 ●:警報 解:解除

土砂災害警戒情報発表状況(10月20日)

一次細分区域			奄美地方												
市町村等をまとめた地域名			北部					南部					十島村		
市町村名 日時と発表号数			奄美市	大和村	宇検村	瀬戸内町	龍郷町	喜界町	徳之島町	天城町	伊仙町	和泊町	知名町	与論町	十島村
			10月20日	5時20分	第1号	●				●			●		
11時15分	第2号	●					●		●	●					
13時20分	第3号	●		●			●		●	●					
13時45分	第4号	●		●		●	●		●	●	●				

●:発表及び継続、解:解除

鹿児島県気象情報(記録的短時間大雨情報含む)の発表状況(10月19日～20日)

発表日時	情報名及び番号	形式
10月19日 07時55分	大雨に関する奄美地方(鹿児島県)気象情報 第1号	文章形式
10月19日 12時02分	大雨に関する奄美地方(鹿児島県)気象情報 第2号	文章形式
10月20日 04時15分	大雨に関する奄美地方(鹿児島県)気象情報 第1号	文章形式
10月20日 05時20分	大雨に関する奄美地方(鹿児島県)気象情報 第2号	文章形式
10月20日 06時26分	大雨に関する九州南部・奄美地方気象情報 第1号	文章形式
10月20日 08時32分	大雨に関する奄美地方(鹿児島県)気象情報 第3号	図形式
10月20日 09時34分	大雨に関する奄美地方(鹿児島県)気象情報 第4号	文章形式
10月20日 11時06分	大雨に関する九州南部・奄美地方気象情報 第2号	文章形式
10月20日 11時35分	大雨に関する奄美地方(鹿児島県)気象情報 第5号	図形式
10月20日 11時53分	奄美地方(鹿児島県)記録的短時間大雨情報 第1号	文章形式
10月20日 12時10分	大雨に関する奄美地方(鹿児島県)気象情報 第6号	図形式
10月20日 13時25分	奄美地方(鹿児島県)記録的短時間大雨情報 第2号	文章形式
10月20日 14時20分	大雨に関する奄美地方(鹿児島県)気象情報 第7号	文章形式
10月20日 15時25分	奄美地方(鹿児島県)記録的短時間大雨情報 第3号	文章形式
10月20日 16時05分	大雨に関する九州南部・奄美地方気象情報 第3号	文章形式
10月20日 16時37分	大雨に関する奄美地方(鹿児島県)気象情報 第8号	文章形式
10月20日 20時35分	大雨に関する奄美地方(鹿児島県)気象情報 第9号	文章形式
10月20日 22時30分	大雨に関する九州南部・奄美地方気象情報 第4号	文章形式
10月20日 23時48分	大雨に関する奄美地方(鹿児島県)気象情報 第10号	文章形式