

平成23年9月 台風第12号に関する 愛知県気象速報

目次

- 1 台風の概況
- 2 降水の状況
- 3 風と気圧の状況
- 4 極値の更新
- 5 波の状況
- 6 警報・注意報、気象情報、の発表状況
- 7 指定河川の洪水予報の発表状況
- 8 被害等の状況
- 9 防災関係機関への説明会等
- 10 参考資料

平成 23 年 9 月 6 日
名古屋地方気象台

注：この資料は速報としてまとめた暫定値です。台風の経路や観測実況等については事後の調査で修正される場合があります。

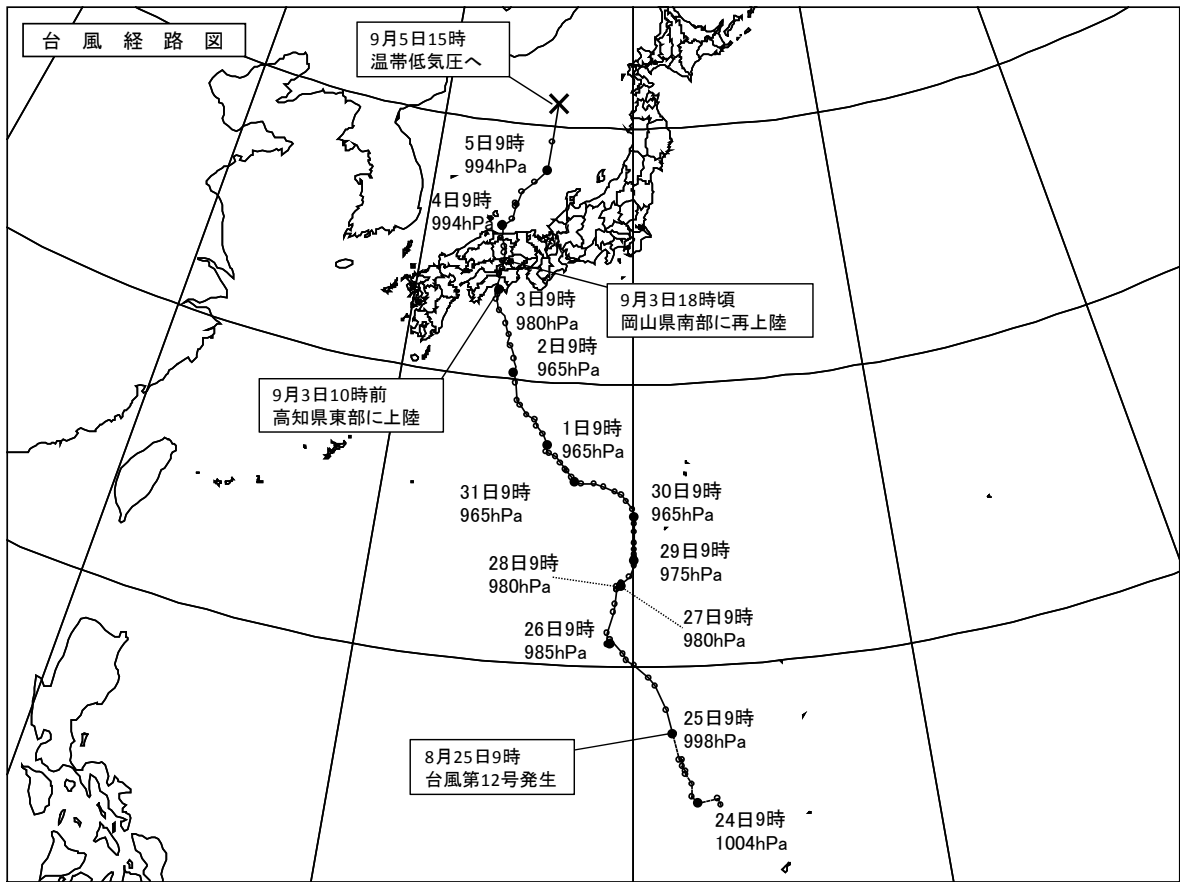
お問い合わせ先
名古屋地方気象台防災業務課
電話：052-751-5124

1 台風の概況

8月25日9時にマリアナ諸島の近海で発生した台風第12号は、28日15時には大型となり日本の南にほとんど停滞した後、29日明け方から小笠原の近海をゆっくりと北北東に進みながら30日の3時には強い勢力となりました。その後、台風は勢力を維持しながらゆっくりと本州に接近し、9月3日10時前に高知県東部に上陸しました。台風はその後ゆっくりと北に進み、3日18時頃岡山県南部に再上陸した後、4日の3時には山陰沖に達しました。この台風に向かって南から湿った空気が流れ続けたため、愛知県では東部山間部を中心に大雨となりました。また、県内の広い範囲で強風となりました。

なお、本資料は9月5日15時現在のものです。

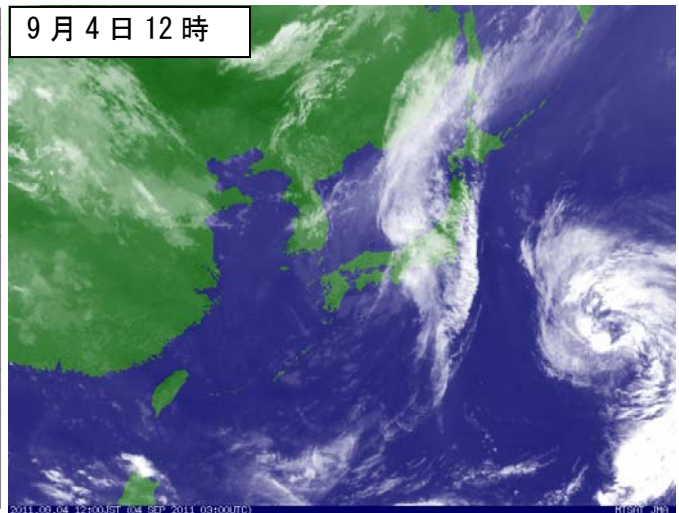
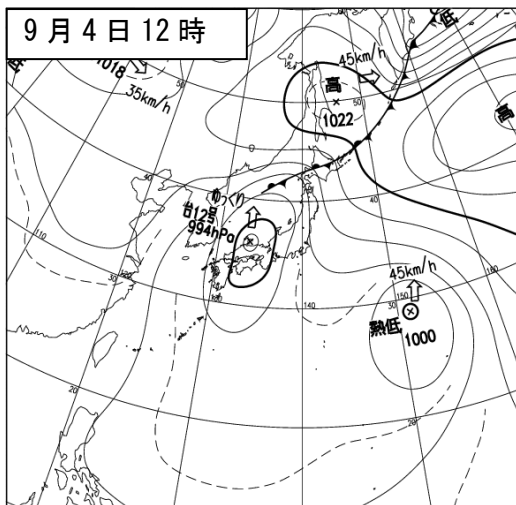
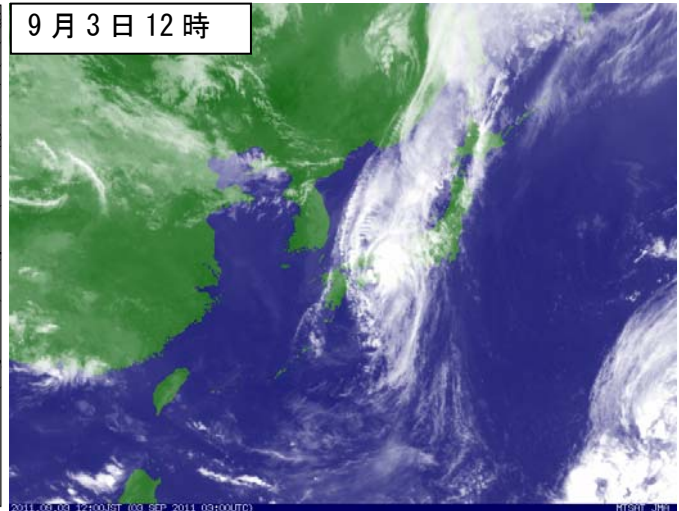
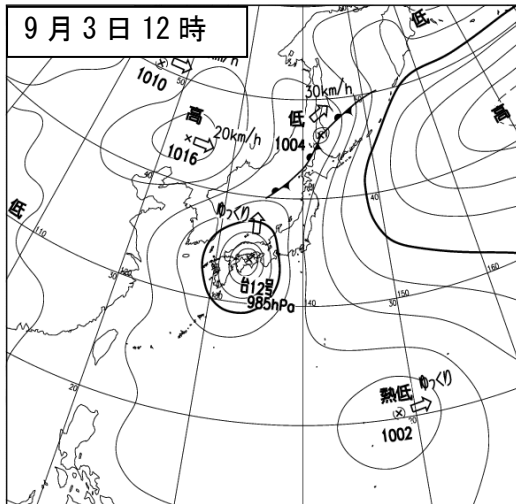
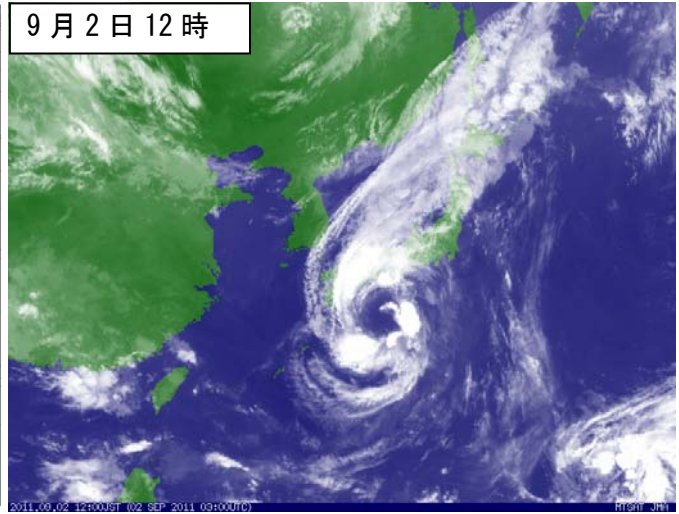
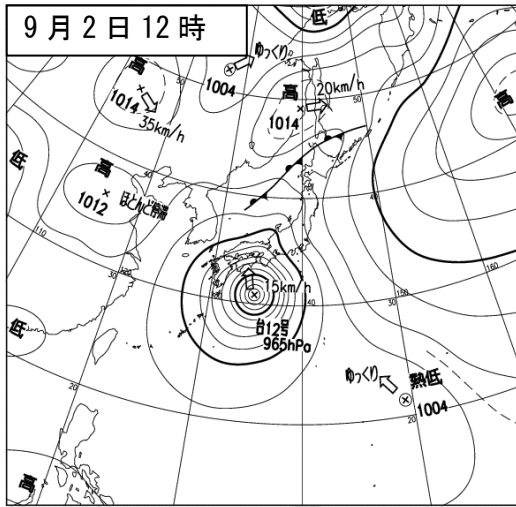
○台風第12号の経路図（日時、気圧（hPa））



○台風第12号の位置表（9月2日0時～4日18時）

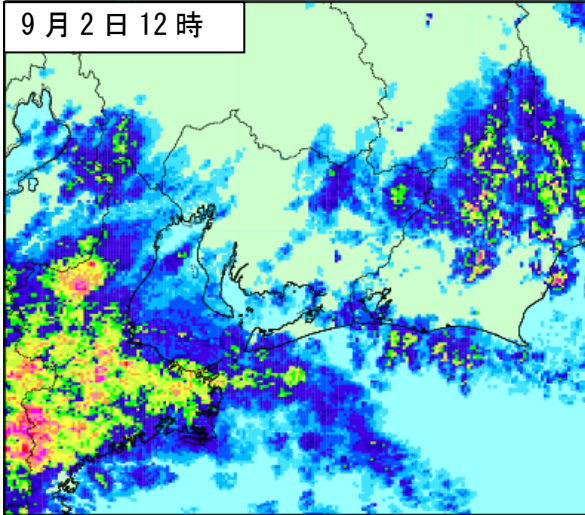
月日時			中心位置		中心気圧 (hPa)	最大風速 (m/s)	進行方向・速度 (km/h)	暴風半径 (km)			強風半径 (km)			大きさ	強さ			
月	日	時	北緯	東経				全域	東側	西側	東側	西側	東側			西側		
9	2	0	29.1	135.3	965	35	北西	10	全域	220		220	東側	650	西側	560	大型	強い
9	2	6	29.9	135.0	965	35	北北西	10	全域	220		220	東側	650	西側	560	大型	強い
9	2	12	30.8	134.8	965	35	北	15	全域	220		220	東側	650	西側	560	大型	強い
9	2	18	31.7	134.5	965	30	北北西	15	東側	220	西側	170	東側	650	西側	560	大型	
9	3	0	32.6	134.0	975	30	北北西	15	東側	220	西側	170	東側	650	西側	560	大型	
9	3	6	33.3	133.8	980	30	北	15	東側	220	西側	170	東側	650	西側	560	大型	
9	3	12	34.0	133.8	985	30	北	10	東側	220	西側	170	東側	650	西側	560	大型	
9	3	18	34.5	133.9	988	30	北	10	東側	220	西側	170	東側	650	西側	560	大型	
9	4	0	35.1	133.9	992	25	北	10					北東側	740	南西側	560	大型	
9	4	6	35.8	133.7	992	23	北	10					北東側	740	南西側	560	大型	
9	4	12	35.9	133.7	994	20	北	ゆっくり					北東側	740	南西側	560	大型	
9	4	18	36.7	134.2	994	20	北北東	15					北東側	740	南西側	560	大型	

○地上天気図および気象衛星赤外画像



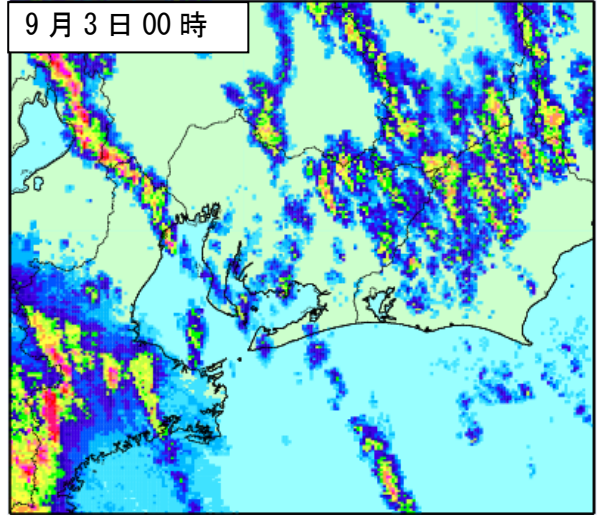
○気象レーダー画像

9月2日12時



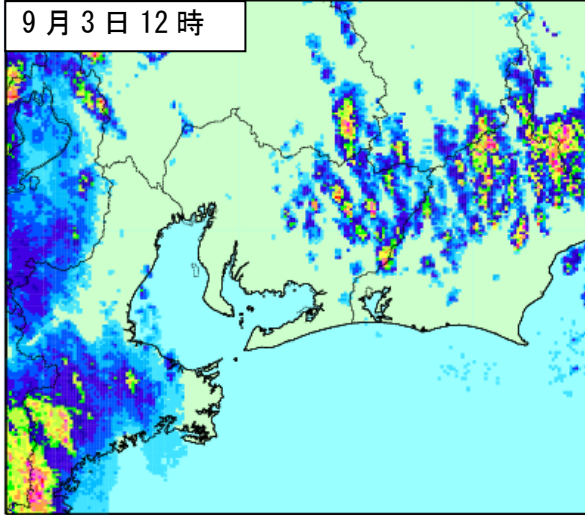
2011/09/02 12:00(JST)

9月3日00時



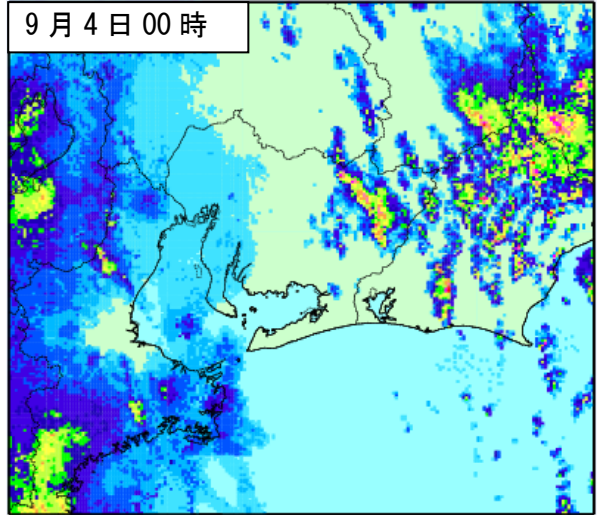
2011/09/03 00:00(JST)

9月3日12時



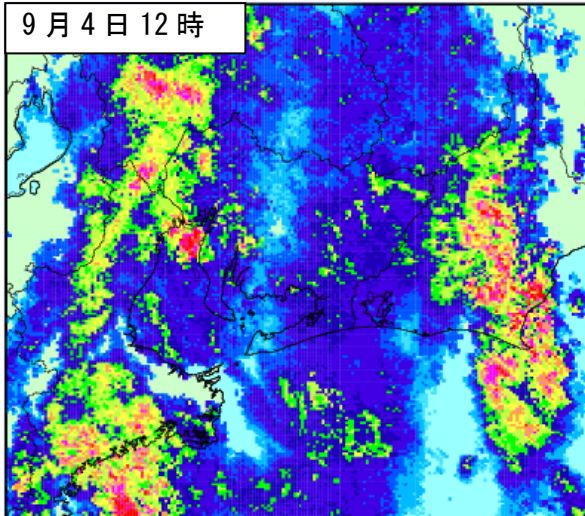
2011/09/03 12:00(JST)

9月4日00時



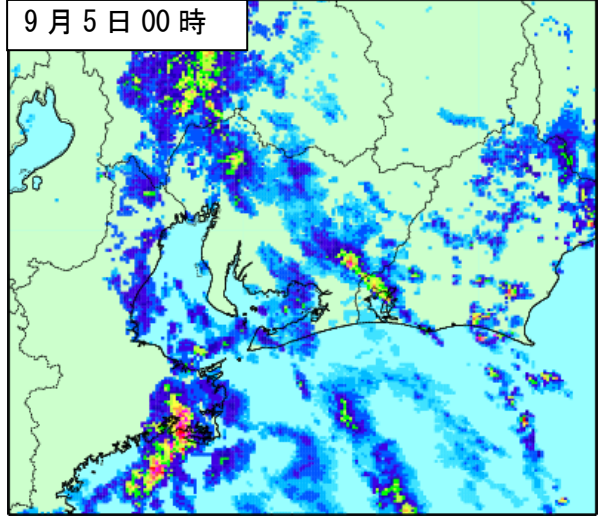
2011/09/04 00:00(JST)

9月4日12時

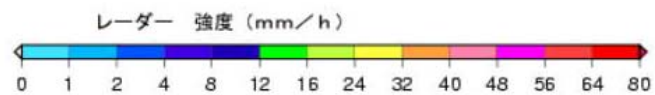


2011/09/04 12:00(JST)

9月5日00時



2011/09/05 00:00(JST)

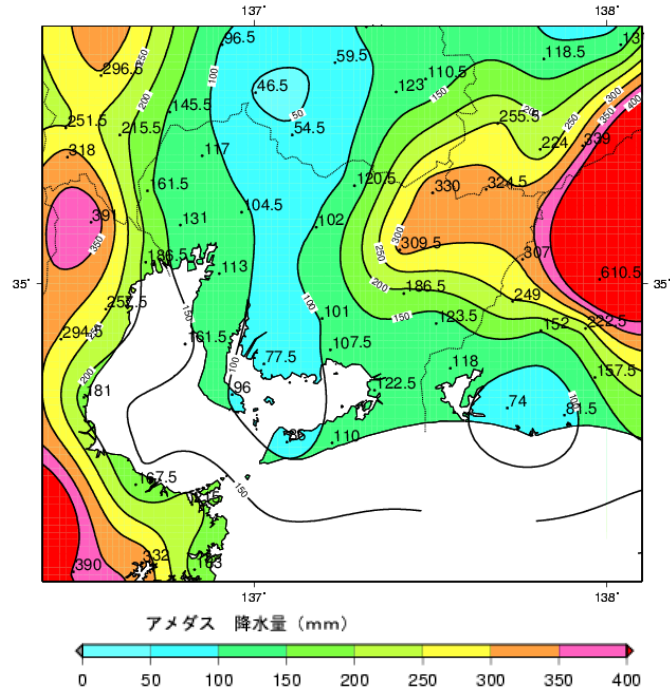


2 降水の状況

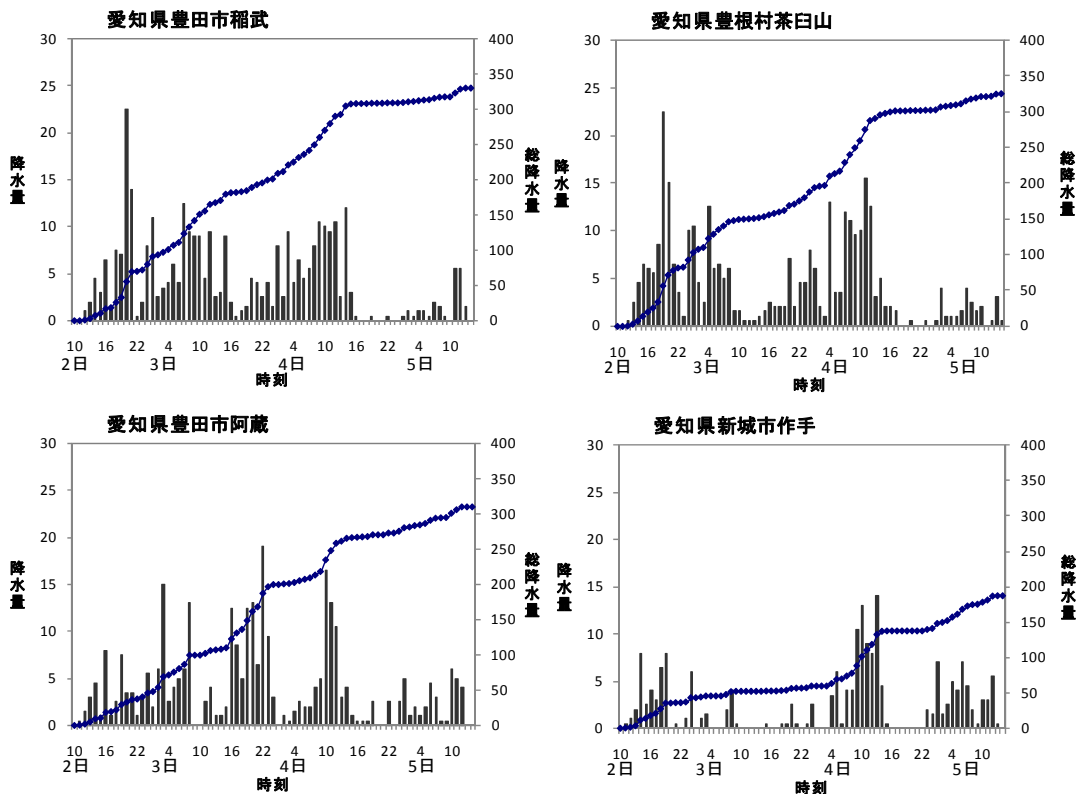
県内では、台風が日本の南をゆっくりと北上した2日昼前から、四国・中国地方を通過し日本海を北上した5日昼過ぎにかけて、断続的に強い雨が降り、西三河北東部、東三河北部を中心に大雨となりました。また、常滑市セントレアで4日09時53分に日最大1時間降水量30.0mmを観測するなど短時間に激しく降った所もありました。

降り始め(2日09時)から5日14時までの降水量は、西三河北東部、東三河北部で300mmを超え、豊田市稲武では330.0mmを観測しました。

○降水量分布図(9月2日09時~5日14時)



○降水量の推移(9月2日09時~5日14時) 単位: mm



○気象官署とアメダスの降水量表

平成23年9月2日09時～5日14時

気象官署

県名	官署名	2日 (09時～)	3日	4日	5日 (～14時)	合計
		(mm)	(mm)	(mm)	(mm)	(mm)
愛知県	名古屋	12.0	8.5	71.5	12.5	104.5
	伊良湖	24.5	1.5	36.5	23.5	86.0

アメダス

県名	市町村名	アメダス地点名	2日 (09時～)	3日	4日	5日 (～14時)	合計
			(mm)	(mm)	(mm)	(mm)	(mm)
愛知県	一宮市	一宮	10.0	5.5	76.0	25.5	117.0
	愛西市	愛西	7.5	2.5	124.0	27.5	161.5
	豊田市	小原	16.5	36.0	33.5	34.5	120.5
	豊田市	稲武	80.0	121.0	108.0	21.0	330.0
	豊根村	茶臼山	92.5	95.0	114.0	23.0	324.5
	蟹江町	蟹江	6.5	3.0	98.5	23.0	131.0
	豊田市	豊田	16.5	14.0	30.0	41.5	102.0
	東海市	東海	9.0	4.0	90.0	10.0	113.0
	豊田市	阿蔵	46.0	153.5	75.5	34.5	309.5
	岡崎市	岡崎	15.5	13.5	43.5	28.5	101.0
	新城市	作手	43.0	16.5	81.0	46.0	186.5
	新城市	新城	22.0	10.5	42.0	49.0	123.5
	常滑市	セントレア	35.5	3.0	116.5	6.5	161.5
	西尾市	一色	15.5	2.0	40.5	19.5	77.5
	蒲郡市	蒲郡	11.0	4.5	36.0	56.0	107.5
	南知多町	南知多	29.0	3.0	49.5	14.5	96.0
	豊橋市	豊橋	16.5	12.5	44.5	49.0	122.5
田原市	田原	9.0	1.0	43.5	56.5	110.0	

○気象官署とアメダスの最大1時間降水量表

平成23年9月2日09時～5日14時

気象官署

県名	官署名	降水量(mm)	月日	時分
愛知県	名古屋	15.5	09/04	11:14
	伊良湖	13.0	09/05	03:43

アメダス

県名	市町村名	アメダス地点名	降水量(mm)	月日	時分
愛知県	一宮市	一宮	11.0	09/04	11:22
	愛西市	愛西	23.5	09/04	10:12
	豊田市	小原	15.5	09/05	10:59
	豊田市	稲武	23.0	09/02	19:56
	豊根村	茶臼山	27.5	09/02	19:23
	蟹江町	蟹江	15.5	09/05	02:13
	豊田市	豊田	22.0	09/05	10:31
	東海市	東海	18.5	09/04	10:49
	豊田市	阿蔵	20.5	09/03	21:56
	岡崎市	岡崎	11.5	09/03	02:13
	新城市	作手	18.0	09/04	09:54
	新城市	新城	12.5	09/05	06:46
	常滑市	セントレア	30.0	09/04	09:53
	西尾市	一色	8.5	09/04	07:49
	蒲郡市	蒲郡	24.0	09/05	09:29
	南知多町	南知多	9.0	09/04	07:31
	豊橋市	豊橋	15.0	09/05	04:25
	田原市	田原	28.0	09/05	09:14

3 風と気圧の状況

県内では、2日から東よりの風が強まり、2日夜のはじめ頃から海上を中心に南東の非常に強い風が吹きました。また、台風の進行速度が遅かったため、4日まで強風が続きました。

最低海面気圧は、伊良湖で2日17時03分に996.1hPa、名古屋では2日17時15分に996.6hPaを観測しました。

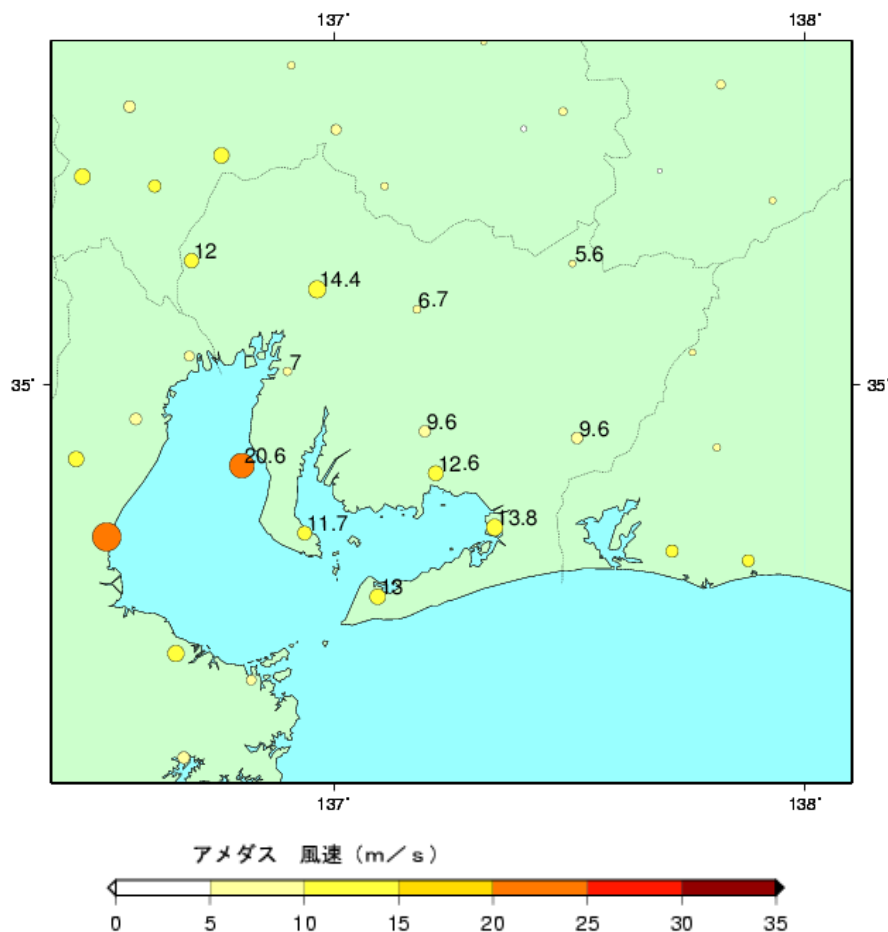
○名古屋地方気象台における風と気圧の観測値

日最大風速 14.4m/s (3日08時45分 南東の風)
日最大瞬間風速 25.9m/s (3日05時18分 南東の風)
日最低海面気圧 996.6hPa (2日17時15分)

○伊良湖特別地域観測所における風と気圧の観測値

日最大風速 13.0m/s (2日09時19分 東の風)
日最大瞬間風速 26.6m/s (3日04時45分 南東の風)
日最低海面気圧 996.1hPa (2日17時03分)

○最大風速（10分間平均風速の最大値）分布図（9月2日0時～4日24時）



○アメダスにおける最大風速表（9月2日0時～4日24時）

県名	市町村名	アメダス 地点名	風向 (16方位)	風速 (m/s)	月日	時分	風向 (16方位)	最大瞬間風速 (m/s)	月日	時分
愛知県	愛西市	愛西	南東	12.0	09/03	00:02	東南東	22.7	09/02	20:36
	豊田市	稲武	南南西	5.6	09/03	06:17	南南西	17.1	09/03	06:10
	豊田市	豊田	東南東	6.7	09/03	02:58	南南東	15.6	09/03	04:12
	東海市	東海	東南東	7.0	09/02	10:01	南	17.3	09/04	10:35
	岡崎市	岡崎	東南東	9.6	09/03	03:21	南東	20.4	09/03	07:27
	新城市	新城	東	9.6	09/02	15:58	東	25.1	09/02	13:56
	常滑市	セントレア	南東	20.6	09/03	04:33	東南東	28.8	09/03	12:50
	蒲郡市	蒲郡	東南東	12.6	09/03	01:16	東南東	24.2	09/02	22:53
	南知多町	南知多	東南東	11.7	09/02	17:22	南東	21.9	09/02	15:12
	豊橋市	豊橋	東	13.8	09/02	13:44	東南東	24.4	09/02	15:13

アメダスの風向・風速時別値（平成23年9月2日～3日）

単位 風向：16方位、風速：m/s

2日

時刻	観測所名	1	2	3	4	5	6	7	8	9	10	11	12	13	14	15	16	17	18	19	20	21	22	23	24	日最多 風向	日最大 風速	時分	日最大 瞬間風速	時分
		日平均 風速	/風向			/風向																								
愛西	風向	NNE	WNW	NW	NW	N	NNW	NW	NNW	NW	WNW	NNE	ESE	ESE	E	ENE	ESE	ESE	ESE	ESE	SE	SE	SE	SE	SE	ESE	SE		ESE	
	風速	0.5	0.6	1.0	1.5	1.4	1.9	1.6	2.2	2.4	2.1	1.8	5.0	6.3	2.6	2.8	4.4	6.2	8.5	7.9	8.3	9.8	9.5	9.4	11.4	4.4	11.4	2400	22.7	2036
稲武	風向	NNW	NE	S	SSW	E	SSW	NE	NNE	NE	NNE	NE	W	NE	N	W	N	WSW	S	NNW	W	S	WSW	SSW	NNW	NE	SW		SSW	
	風速	0.5	1.4	0.5	0.6	1.0	0.8	1.9	1.9	1.9	2.4	1.9	2.9	0.7	1.6	1.5	1.4	1.3	1.9	1.9	2.1	2.2	2.8	2.6	2.7	2.4	1.6	3.5	2352	13.0
名古屋	風向	NNE	NNW	ENE	N	N	NE	NNE	NE	SE	ESE	ESE	ESE	E	ESE	SE	SE	SE	SE	SE	SE	SE	SE	SE	SE	SE	SE	SE	SE	SE
	風速	1.7	0.8	2.3	2.4	1.2	1.6	1.3	2.4	5.5	6.2	6.4	7.0	4.9	4.0	5.8	5.5	6.7	7.7	8.0	9.6	9.1	9.0	8.7	9.9	5.2	11.2	2356	22.8	2347
豊田	風向	NNE	NE	NE	N	NE	NE	ENE	ENE	ESE	E	E	E	ENE	E	E	E	ESE	ESE	ESE	ESE	SE	ESE	ESE	ESE	ESE	E		ESE	
	風速	1.5	0.8	1.6	0.3	0.6	1.5	1.5	4.3	2.7	4.3	5.7	5.4	2.5	4.9	5.6	6.2	4.6	5.9	3.8	4.1	4.3	3.8	4.3	5.0	3.4	6.4	1113	14.9	1705
東海	風向	ESE	ESE	ESE	ESE	ESE	ESE	ESE	ESE	ESE	ESE	ESE	ESE	ESE	ESE	ESE	ESE	ESE	ESE	ESE	SE	SE	SE	ESE	SE	ESE	ESE		E	
	風速	1.7	2.3	3.4	2.8	2.9	3.4	3.8	4.1	5.0	6.9	5.0	5.5	4.4	4.8	4.7	5.4	5.9	6.1	5.5	5.0	4.7	5.3	5.9	6.0	4.5	7.0	1001	14.6	2258
岡崎	風向	E	E	E	E	E	E	ESE	E	E	E	E	E	ESE	E	ESE	ESE	ESE	ESE	ESE	SE	SE	SE	ESE	ESE	E	ESE		SE	
	風速	5.0	4.3	4.6	4.3	5.4	6.5	5.9	5.8	6.7	5.1	4.7	6.8	5.2	7.1	6.8	6.6	6.3	7.0	6.7	7.0	7.7	7.8	7.4	8.4	6.0	9.0	2357	20.1	2241
新城	風向	E	E	E	E	E	E	E	E	E	E	E	E	E	E	E	ESE	ESE	E	ESE	ESE	ESE	ESE	ESE	ESE	E	E		E	
	風速	2.6	2.9	4.3	4.1	3.2	4.0	4.8	4.8	5.1	5.2	4.2	4.0	5.1	8.9	6.7	9.5	6.4	6.4	5.1	6.5	7.0	5.2	6.1	5.7	5.1	9.6	1558	25.1	1356
セントレア	風向	E	E	E	E	E	E	E	E	E	E	E	E	E	E	ESE	ESE	ESE	ESE	ESE	ESE	ESE	ESE	SE	SE	E	ESE		ESE	
	風速	6.8	10.0	9.8	10.0	10.8	11.3	12.3	13.9	13.8	14.6	13.1	13.0	15.1	16.8	17.9	18.0	18.4	18.0	15.8	17.0	17.3	17.5	16.2	17.6	14.2	19.5	1725	26.7	0931
蒲郡	風向	E	E	E	E	E	E	ESE	ESE	ESE	E	E	E	E	E	ESE	E	E	E	ESE	ESE	ESE	ESE	ESE	ESE	E	ESE		ESE	
	風速	4.2	5.4	5.0	5.3	5.5	6.5	9.8	10.3	10.0	10.1	6.7	8.4	9.1	10.2	9.1	11.3	10.1	10.4	10.0	10.2	10.6	10.9	12.2	10.6	8.7	12.5	2348	24.2	2253
南知多	風向	E	E	E	E	E	E	E	E	E	E	E	E	E	ESE	ESE	ESE	ESE	SE	ESE	ESE	SE	ESE	SE	SE	E	ESE		SE	
	風速	6.2	7.4	8.5	8.3	8.6	7.5	8.1	8.4	9.0	9.1	8.4	9.3	9.0	9.7	9.8	10.4	10.0	8.5	8.7	8.6	9.2	8.4	6.9	8.6	8.7	11.7	1722	21.9	1512
豊橋	風向	E	E	E	E	E	E	E	E	E	E	E	E	E	E	ESE	ESE	ESE	ESE	ESE	ESE	ESE	ESE	ESE	ESE	E	E		ESE	
	風速	7.7	8.4	8.8	10.4	10.7	9.9	9.4	10.9	11.1	9.8	11.3	12.0	10.8	11.2	12.5	11.5	12.4	10.8	11.6	9.7	10.2	9.4	9.2	9.8	10.4	13.8	1344	24.4	1513
伊良湖	風向	E	E	E	E	E	E	E	E	E	E	E	E	E	E	E	E	ESE	ESE	ESE	ESE	ESE	ESE	ESE	ESE	E	E		ENE	
	風速	8.6	9.4	9.5	9.7	10.5	9.7	10.6	11.1	11.3	12.4	11.5	11.9	10.1	10.8	10.1	10.4	11.0	8.4	10.8	9.0	9.1	8.3	9.3	9.6	10.1	13.0	0919	24.3	1312

3日

時刻	1	2	3	4	5	6	7	8	9	10	11	12	13	14	15	16	17	18	19	20	21	22	23	24	日最多	日最大	時分	日最大	時分		
																									風向	風速		瞬間風速			
観測所名																									日平均	/風向	時分	/風向	時分		
																									風速						
愛西	風向	SE	SE	SE	SE	SE	SE	SE	SE	SE	SE	SE	SE	SE	SE	SE	SE	SE	SE	SE	SE	SE	SE	SE	SE	SE	SE	SE	SE		
	風速	9.6	7.6	11.4	10.4	9.2	9.6	10.6	10.7	10.3	9.3	9.4	8.8	9.5	10.0	8.7	8.5	9.7	9.6	7.9	8.5	7.7	8.4	8.2	8.4	9.3	12.0	0002	22.1	0254	
稲武	風向	NE	NNW	NW	WSW	NNW	SW	SSW	SW	SSW	SW	SW	SSW	WSW	S	NW	WSW	NW	SSW	NW	SW	WNW	WNW	NNE	WNW	SW	SSW		SSW		
	風速	2.1	2.3	2.3	2.8	1.9	2.8	3.1	3.3	1.9	2.2	1.6	3.6	2.1	2.4	1.4	1.9	1.4	2.1	1.5	1.0	2.0	1.8	1.9	1.6	2.2	5.6	0617	17.1	0610	
名古屋	風向	SE	SE	SE	SE	SE	SE	SE	SE	SSE	SSE	SSE	SE	SE	SE	SE	SE	SE	SE	SE	SE	SE	SE	SSE	SSE	SE	SE		SE		
	風速	10.6	10.6	9.3	11.1	11.0	11.9	11.8	11.8	10.5	11.2	12.1	11.2	10.9	11.4	11.2	8.7	8.3	8.8	7.6	9.7	8.9	9.1	7.9	8.6	10.2	14.4	0845	25.9	0518	
豊田	風向	SE	SE	ESE	SE	ESE	SE	SE	SE	SE	SE	SE	SE	ESE	SE	ESE	SE	ESE	SE	ESE	SE	ESE	SE	SE	SE	SE	ESE	SE	SSE		
	風速	3.6	3.7	5.9	4.2	5.2	4.6	4.3	3.5	4.0	4.8	4.1	4.1	4.3	3.4	3.6	3.0	3.4	2.7	2.7	3.7	2.4	2.8	3.8	3.0	3.8	6.7	0258	15.6	0412	
東海	風向	SE	ESE	SE	SE	SE	SE	SE	SE	SE	SE	SE	SE	SE	SE	SE	SE	SE	SE	SE	SE	SE	SE	SE	SE	SE	SE	SE	SE	SSE	
	風速	5.3	5.1	5.9	6.7	5.5	5.7	5.5	6.1	6.6	6.1	6.3	5.9	4.5	5.0	4.8	4.5	4.9	4.7	5.3	4.5	5.3	4.6	4.7	4.2	5.2	6.9	1104	17.0	1208	
岡崎	風向	SE	SE	SE	SE	SE	SE	SE	SE	SE	SE	SE	SE	SE	SE	SE	ESE	SE	SE	SE	SE	SE	SE	SE	SE	SE	ESE		SE		
	風速	7.0	6.8	9.4	7.9	8.2	7.5	7.4	8.7	8.2	7.7	7.1	7.7	7.0	6.8	5.8	7.3	8.4	5.4	7.3	6.1	6.4	5.8	5.9	7.1	7.3	9.6	0321	20.4	0727	
新城	風向	ESE	ESE	ESE	ESE	ESE	SE	SE	SE	SE	SE	SE	SE	SE	ESE	SE	SE	ESE	SE	ESE	SE	SE	ESE	SE	SE	SE	SE		E		
	風速	5.5	6.1	6.2	6.6	5.8	5.9	4.6	5.7	6.8	6.6	5.9	5.3	6.6	5.8	6.3	5.1	5.9	5.2	5.6	5.1	6.8	5.0	4.8	5.7	5.7	8.3	0843	19.3	0906	
セントレア	風向	ESE	ESE	ESE	SE	SE	SE	SE	SE	SE	SE	SE	SE	SE	SE	SE	SE	SE	SE	SE	SE	SE	SE	SE	SE	SE	SE	SE	ESE		
	風速	17.3	18.1	18.2	20.0	19.2	16.0	17.4	17.5	18.2	18.2	18.1	17.4	17.8	16.6	16.1	16.7	17.0	17.8	16.0	16.8	16.7	16.4	15.4	15.7	17.3	20.6	0433	28.8	1250	
蒲郡	風向	ESE	ESE	ESE	ESE	ESE	ESE	ESE	ESE	ESE	ESE	ESE	ESE	ESE	ESE	ESE	ESE	ESE	ESE	ESE	ESE	ESE	E	ESE	ESE	ESE	ESE		ESE		
	風速	11.6	9.0	11.5	10.2	10.8	10.1	8.5	9.0	8.3	9.2	9.0	9.3	9.1	9.3	8.4	8.3	8.7	7.5	7.8	7.9	8.0	7.5	8.0	6.7	9.0	12.6	0116	20.5	0340	
南知多	風向	SE	SE	SE	SE	SE	SE	SE	SE	SE	SE	SE	SE	SE	SE	SE	SE	SE	SE	SE	SE	SE	SE	SE	SE	SE	SE	SE	SE	SE	
	風速	8.9	9.5	8.6	9.9	8.1	7.7	9.5	8.6	8.2	9.2	9.1	10.6	8.2	7.8	7.1	7.6	8.1	7.8	8.1	9.4	8.3	8.3	7.8	8.6	8.5	10.9	0206	21.7	0058	
豊橋	風向	ESE	ESE	ESE	ESE	ESE	ESE	SE	SE	SE	SE	SE	ESE	ESE	ESE	SE	ESE	ESE	ESE	ESE	ESE	ESE	ESE	ESE	ESE	ESE	SE		SE		
	風速	10.6	11.4	9.2	9.2	10.2	9.2	9.0	9.0	10.2	10.4	9.5	8.4	9.8	8.0	8.9	8.1	8.5	8.4	7.9	7.9	8.7	7.5	7.2	7.4	9.0	11.6	0921	19.4	0919	
伊良湖	風向	SE	ESE	ESE	SE	SE	ESE	SE	SE	ESE	SE	SE	SE	SE	ESE	SE	ESE	SE	ESE	SE	ESE	SE	SE	SE	SE	SE	SE	SE	SE	SE	
	風速	10.7	9.3	10.9	10.1	10.3	9.6	8.5	9.4	9.5	9.2	8.6	10.5	8.5	8.5	9.1	9.1	7.8	9.7	9.8	8.7	9.0	9.7	8.9	8.2	9.4	12.2	0450	26.6	0445	

4 極値の更新(統計期間 10 年以上の観測所)

気象官署
該当なし

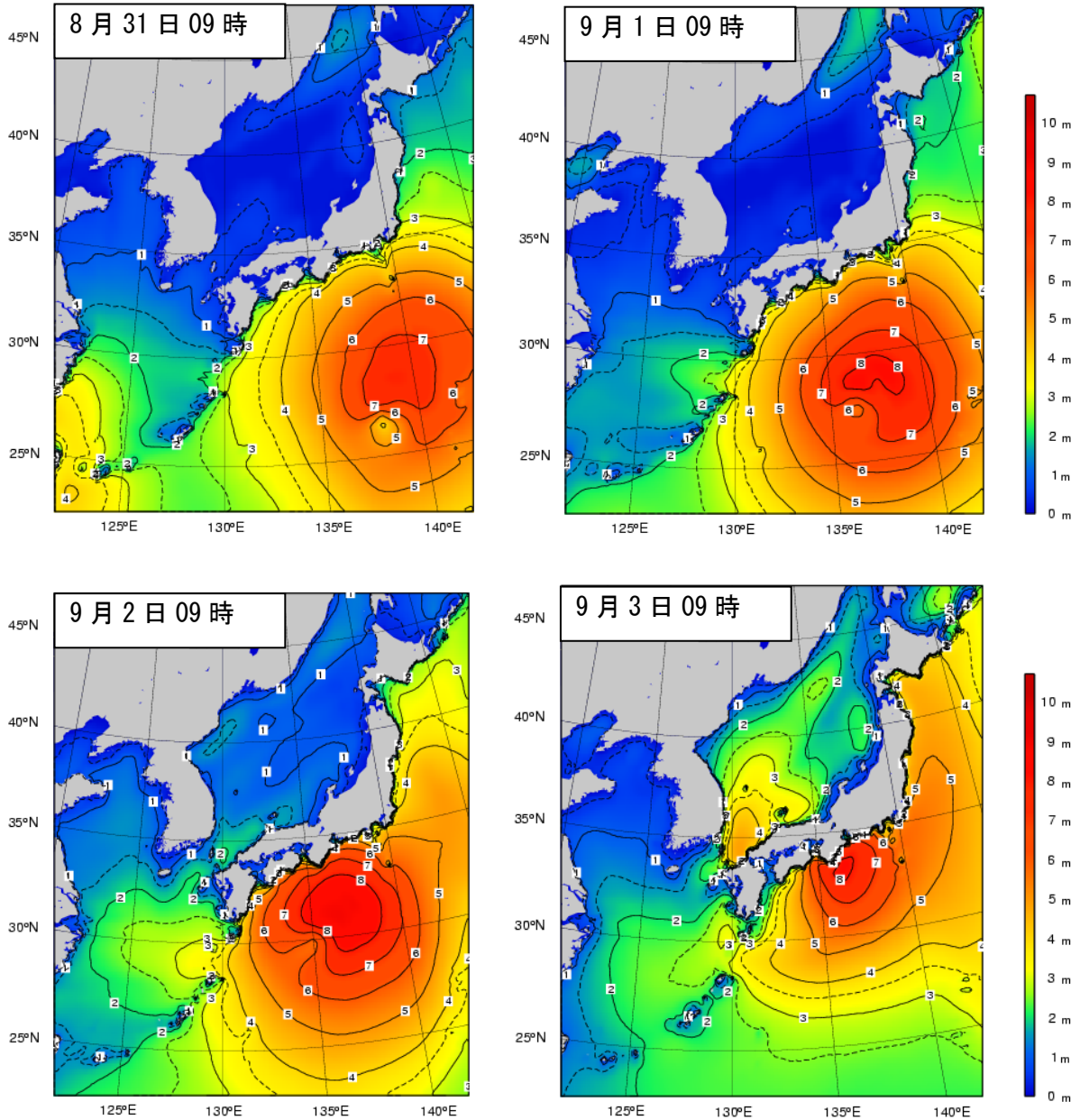
アメダス
○9月の日最大風速

市町村	アメダス 地点名	更新値				従来値			統計開始 年月
		風向	風速 (m/s)	更新月日	時分	風向	風速 (m/s)	従来年月日	
蒲郡市	蒲郡	東南東	12.6	9月3日	1時16分	東南東	10	1994年 9月29日	1979年 7月

5 波の状況

○沿岸波浪図

台風第12号がゆっくりと進んだため、長期間に亘り、うねりを伴った高波となり、2日から3日にかけて愛知県外海では6mを超える大しけとなりました。



[利用上の注意]

波の高さを等波高線で示しています。等波高線は、1メートルごとの実線と0.5メートルごとの破線(4メートル未満の領域のみ)を表示しています。

波の高さは「有義波高」で示しています。

○「有義波高」

実際の波には、有義波よりも高い波が含まれているので注意が必要です。実際の海面には高い波も低い波も含まれており、このような状態をよりよく代表するために、目視での観測に近いとされる「有義波高」が用いられています。波高(波の高さ)と言った場合は、一般に有義波高を指します。

ただしその利用に当たっては、有義波高よりも高い波を含み得ることに注意が必要です。例えば、100個の波を観測した中には有義波高の約1.6倍の最大波が、同じく1000個の波の中には約2倍の高さの最大波が含まれるといわれています。

○気象情報の発表状況

名古屋地方気象台発表

発表日時		東海地方気象情報	愛知県気象情報	愛知県竜巻注意情報
平成23年8月30日	17時13分	第1号(文章)		
平成23年8月31日	5時42分	第2号(文章)		
	16時18分	第3号(文章)		
平成23年9月1日	5時20分	第4号(文章)		
	6時07分		第1号(文章)	
	16時03分	第5号(文章)		
	16時15分		第2号(文章)	
平成23年9月2日	4時55分	第6号(文章)		
	6時18分		第3号(文章)	
	11時26分	第7号(文章)		
	16時46分	第8号(文章)		
	17時43分			第1号
	17時45分		第4号(文章)	
	18時41分			第2号
	20時33分			第3号
	23時05分	第9号(文章)		
平成23年9月3日	23時45分		第5号(文章)	
	4時33分			第1号
	5時02分	第10号(文章)		
	5時52分		第6号(文章)	
	10時10分	第11号(文章)		
	11時23分	第12号(文章)		
	11時49分		第7号(文章)	
	16時12分	第13号(文章)		
	16時49分		第8号(文章)	
	18時43分	第14号(文章)		
平成23年9月4日	20時40分	第15号(文章)		
	23時40分	第16号(文章)		
	23時56分		第9号(文章)	
	2時25分	第17号(文章)		
	4時38分	第18号(文章)		
	5時43分		第10号(文章)	
	7時25分	第19号(文章)		
	7時51分		第11号(文章)	
	10時30分	第20号(文章)		
	11時22分		第12号(文章)	
	13時50分	第21号(文章)		
	16時01分		第13号(図)	
16時59分	第22号(文章)			
17時25分		第14号(文章)		
23時18分	第23号(文章)			
23時31分		第15号(文章)		
平成23年9月5日	5時36分	第24号(文章)		
	5時55分		第16号(文章)	
	11時03分	第25号(文章)		
	12時07分		第17号(文章)	

○土砂災害警戒情報の発表状況（愛知県と共同発表）

発表なし

7 指定河川の洪水予報の発表状況

○日光川（愛知県海部建設事務所と共同発表）

発表日時		情報の名称、番号
平成 23 年 9 月 4 日	13 時 40 分	日光川洪水予報 第1号(はん濫注意情報発表)
	16 時 05 分	日光川洪水予報 第2号(はん濫注意情報解除)

8 被害等の状況（9月6日10時00分現在、愛知県防災局災害対策課まとめ）

[被害状況]

●人的被害（強風による）

重傷者 2名（田原市1、飛島村1）

軽傷者 23名（名古屋市8、一宮市2、小牧市2、江南市1、稲沢市1、半田市1、大府市1、岡崎市1、碧南市1、刈谷市1、知立市1、豊田市1、みよし市1、田原市1）

●非住家被害（強風による）

一部損壊 2棟（名古屋市1、東郷町1）

9 防災関係機関への説明会等

●8月31日 10時30分 名古屋港台風・地震津波対策委員会（9機関11名）

●8月31日 16時00分 台風説明会(第1回) 県庁（23機関70名）

●9月2日 10時00分 台風説明会(第2回) 県庁（23機関70名）

●9月2日 17時20分 愛知県災害対策本部員会議

10 参考資料

台風の定義と強さ・大きさ（気象庁ホームページより）

熱帯の海上で発生する低気圧を「熱帯低気圧」と呼び、このうち北西太平洋で発達して中心付近の最大風速が17.2m/sになったものを「台風」と呼びます。

台風のおおよその勢力を示す目安として、下表のように台風の「強さ」と「大きさ」を表現します。「強さ」は「最大風速」で区分し、「大きさ」は「強風域（平均風速15m/s以上の風が吹いている範囲）の半径」で区分しています。

なお、強風域の内側で平均風速25m/s以上の風が吹いている範囲を暴風域と呼びます。

強さの階級分け

階級	最大風速
強い	33m/s以上～44m/s未満
非常に強い	44m/s以上～54m/s未満
猛烈な	54m/s以上

大きさの階級分け

階級	強風域の半径
大型	500km以上～800km未満
超大型	800km以上

台風に関する情報の中では台風の大きさと強さを組み合わせて、「大型で強い台風」のように呼びます。例えば「強い台風」と発表している場合、その台風は、強風域の半径が500km未満で、中心付近の最大風速は33～44m/s未満であって暴風域を伴っていることを表します。