

平成 23 年台風第 12 号による大雨と暴風について (大阪管区气象台管内：近畿、中国（山口県を除く）、四国地方の気象速報)

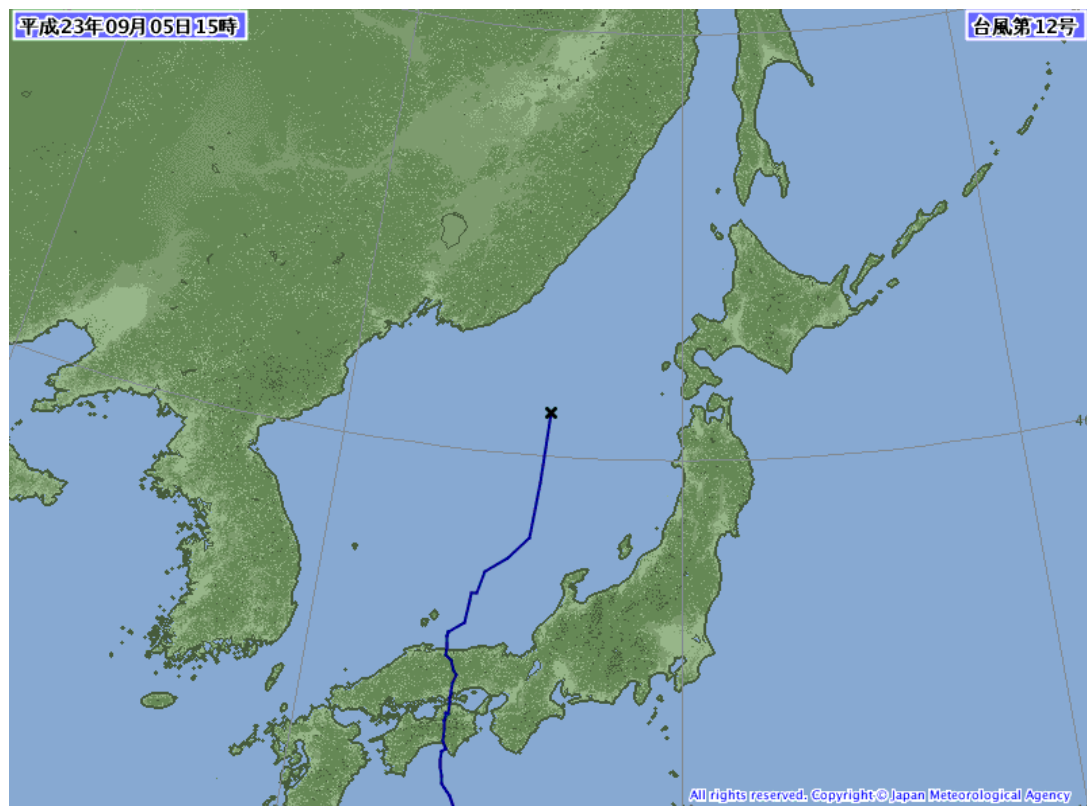
概要

8 月 25 日にマリアナ諸島近海で発生した台風第 12 号は、日本の南海上をゆっくりと北上し、強い勢力を保ったまま 9 月 3 日 10 時前に高知県東部に上陸した。上陸後もゆっくり北上を続け 3 日 18 時頃に岡山県南部に再上陸、中国地方を北上して 4 日未明に山陰沖に抜けた。この台風を取り巻く雨雲や湿った空気が流れ込んだため、大阪管内では紀伊半島や四国地方の東部、中国地方の東部を中心に各地で大雨となり、降り始めの 8 月 30 日 18 時から 9 月 4 日 24 時までの総雨量が、奈良県上北山村上北山で 1808.5) ミリ※、奈良県十津川村風屋で 1358.5) ミリ※を観測するなど各地で記録的な大雨となった。また、4 日 3 時 57 分までの 1 時間に和歌山県新宮市新宮で 132.5 ミリの猛烈な雨を観測した。

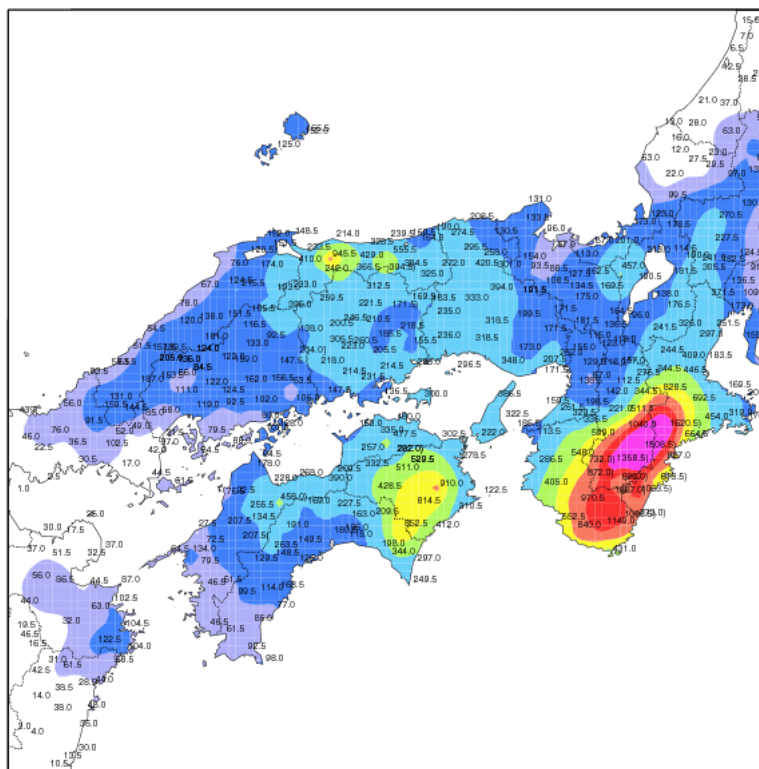
台風による最大瞬間風速は、2 日 13 時 41 分に高知県室戸市で北東の風 35.7 メートルを観測するなど各地で暴風が吹いた。

この台風の影響で、大阪管区气象台管内では和歌山県、奈良県などで死者計 24 名が出たほか、行方不明者 53 名、負傷者 50 名、住宅の全壊・半壊合わせて 78 棟、住宅の床上浸水 1315 棟、床下浸水 3786 棟、崖くずれ 107 箇所などの被害が発生した。(消防庁調べ：9 月 5 日 11 時現在)

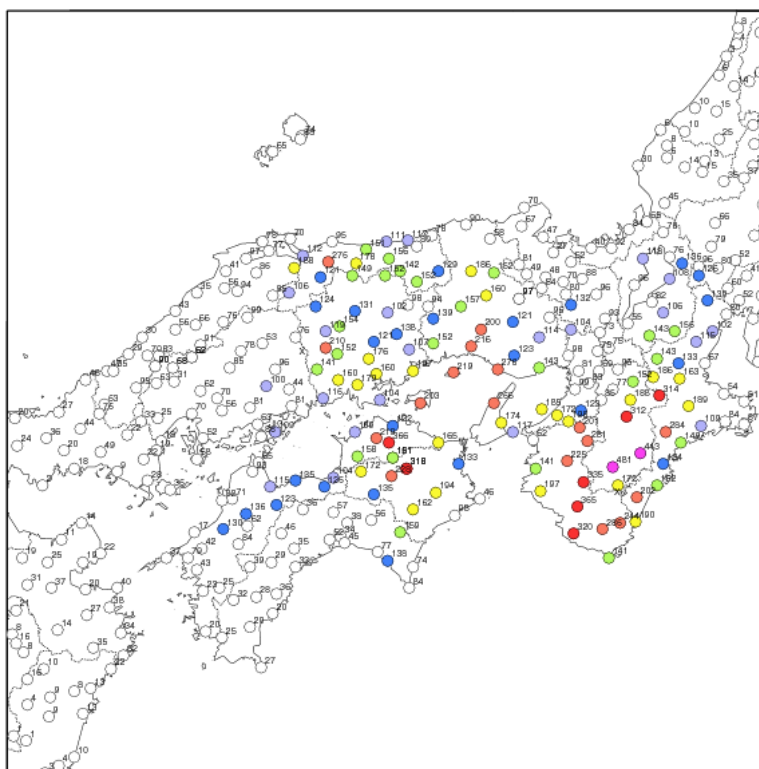
(※ 「)」は、統計値を求める対象となる資料の一部が欠けているが、許容する資料数を満たす値。)



台風第 12 号の台風経路図

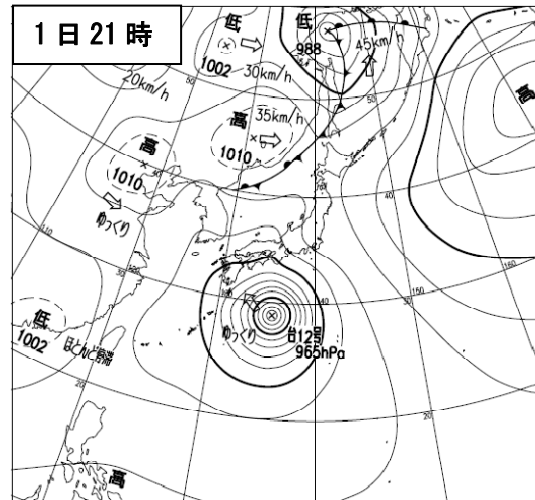
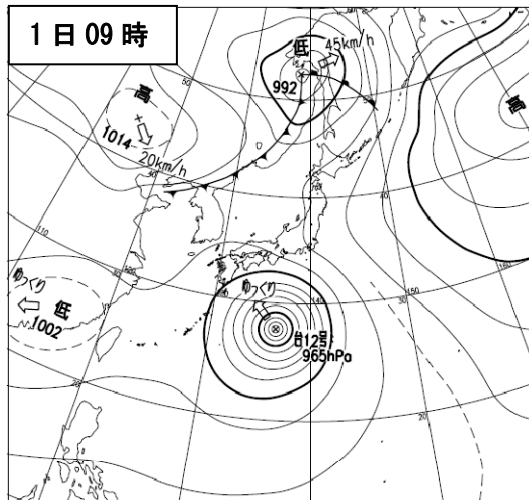


8 月 30 日 18 時～9 月 4 日 24 時のアメダス期間降水量

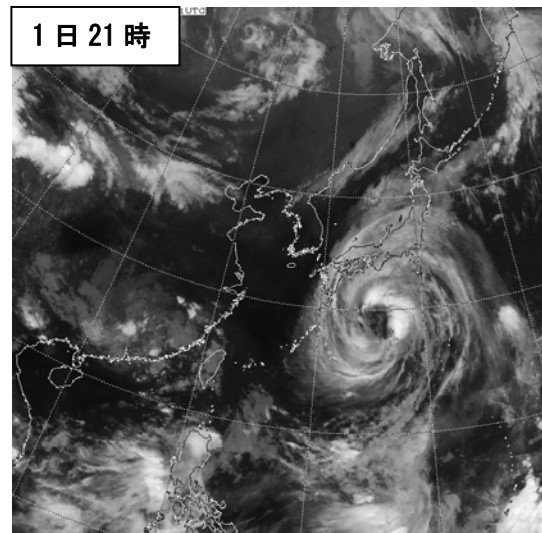
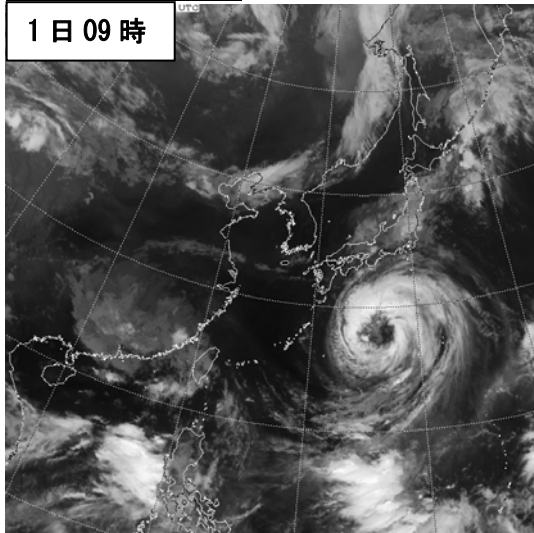


アメダス期間降水量（8 月 30 日 18 時～9 月 4 日 24 時）の 9 月の月降水量（平年値）
 に対する割合

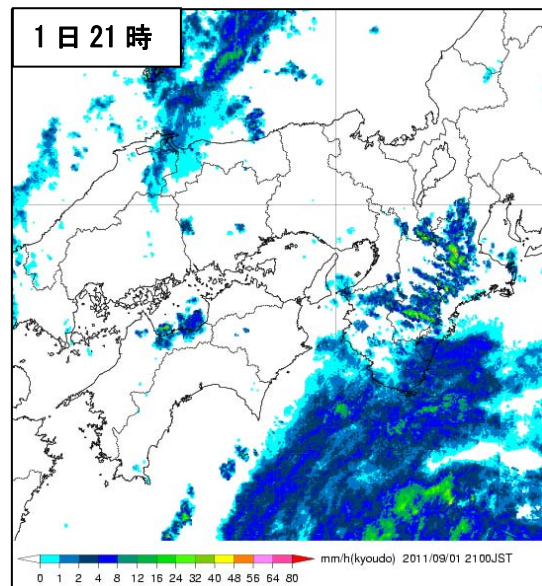
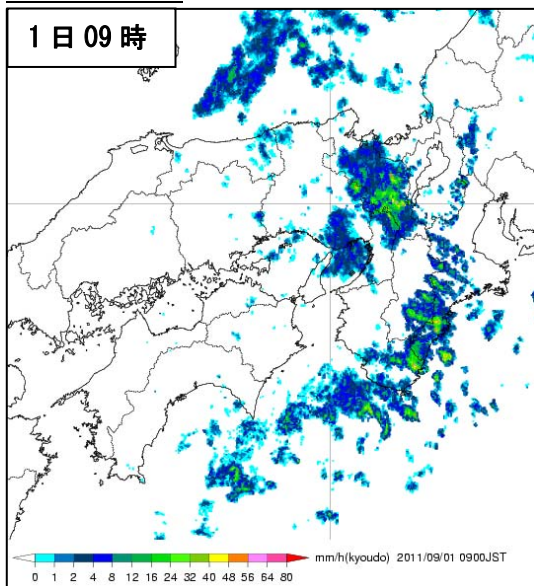
天気図



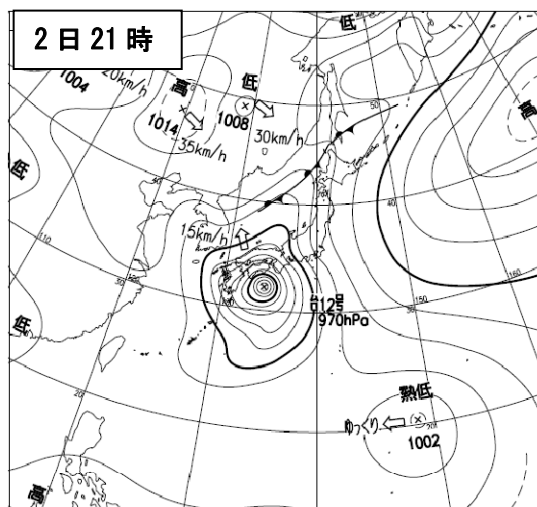
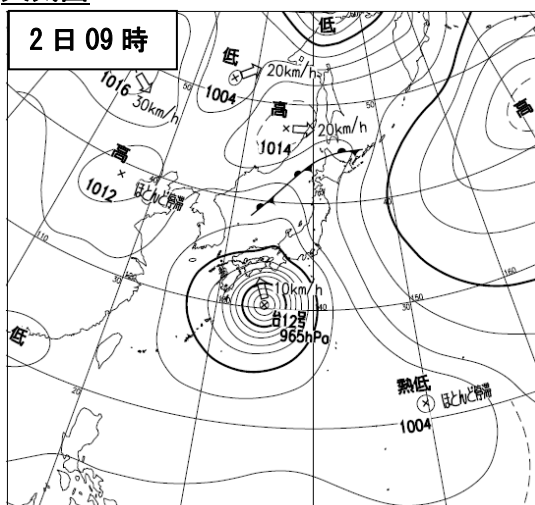
気象衛星赤外画像



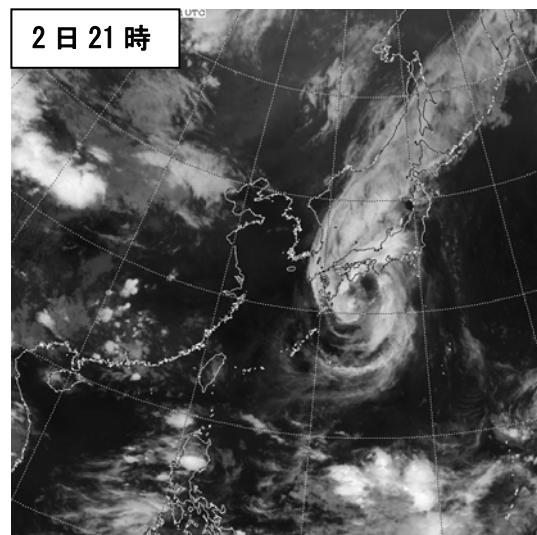
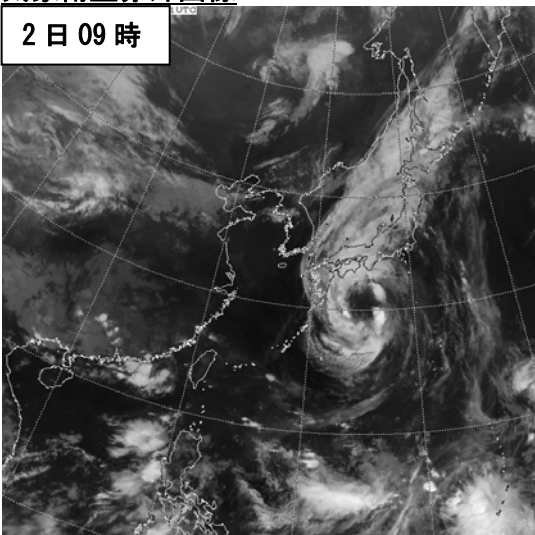
レーダー画像



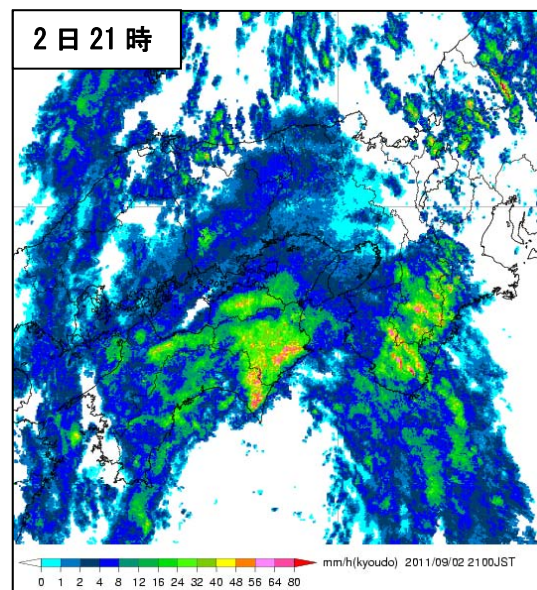
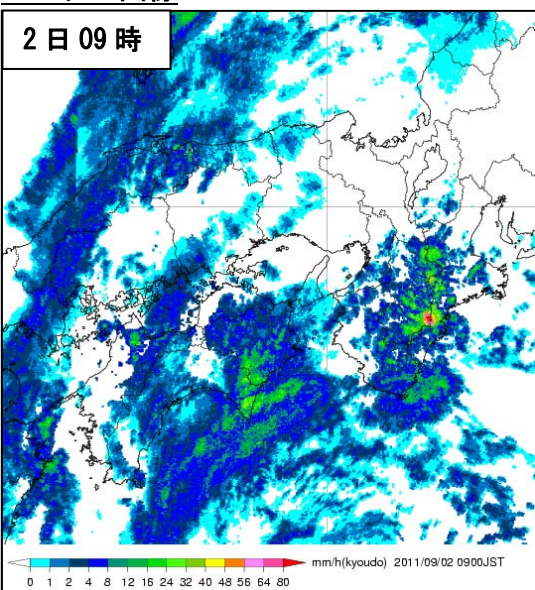
天気図



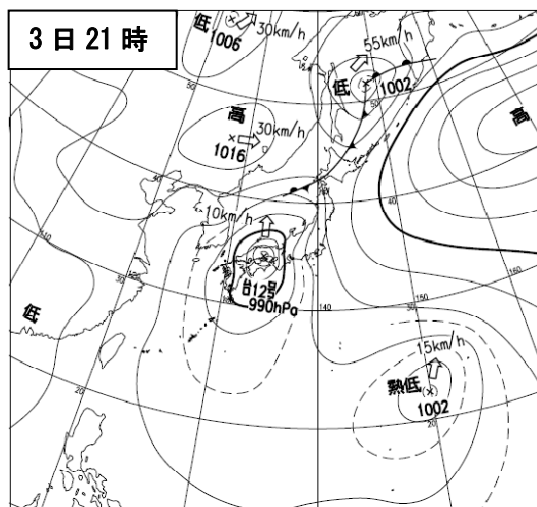
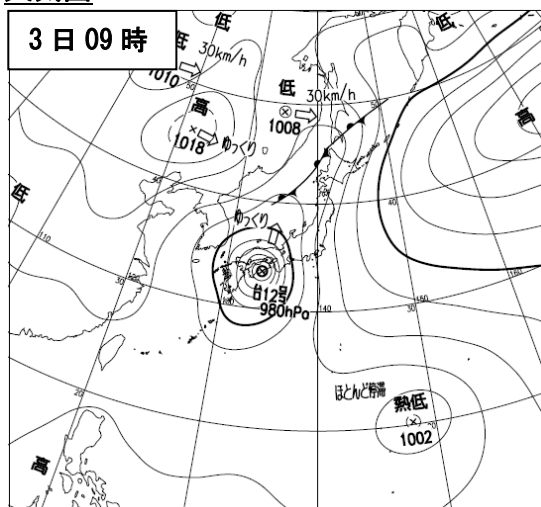
気象衛星赤外画像



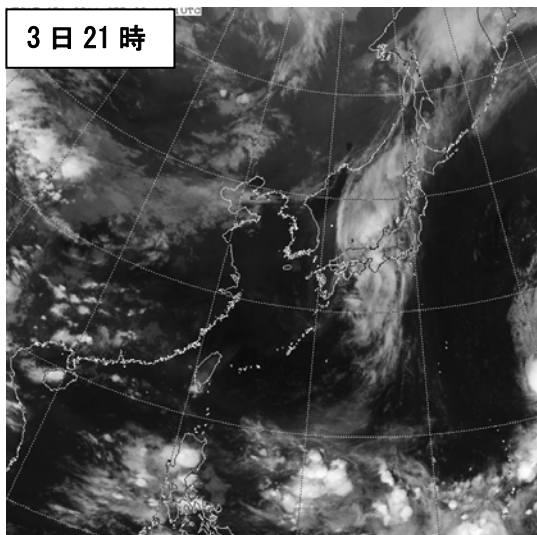
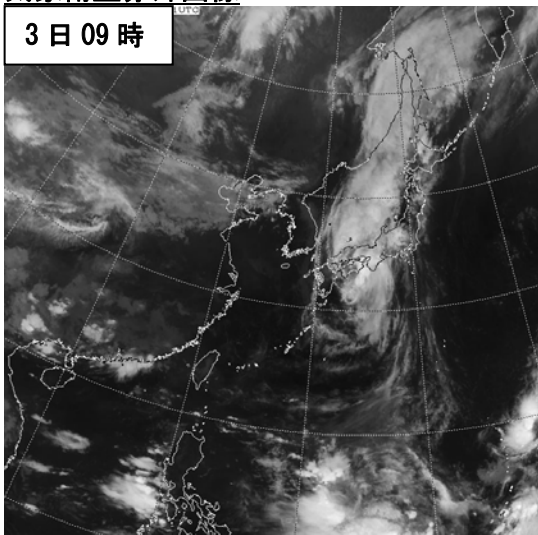
レーダー画像



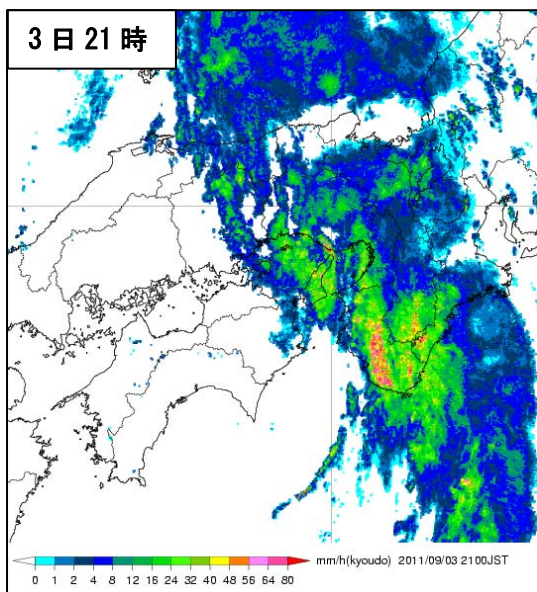
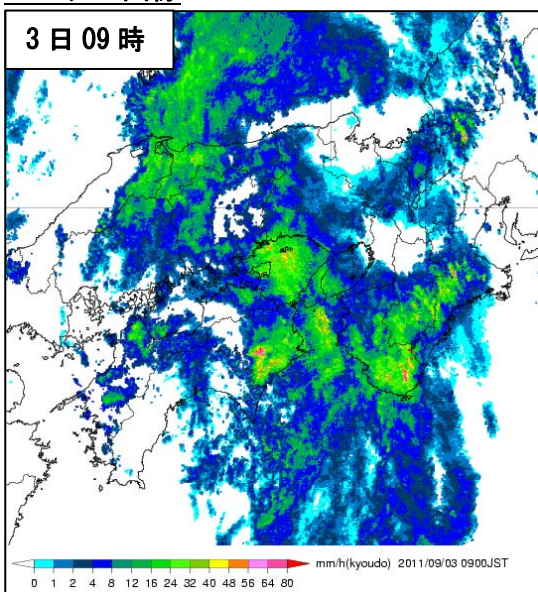
天気図



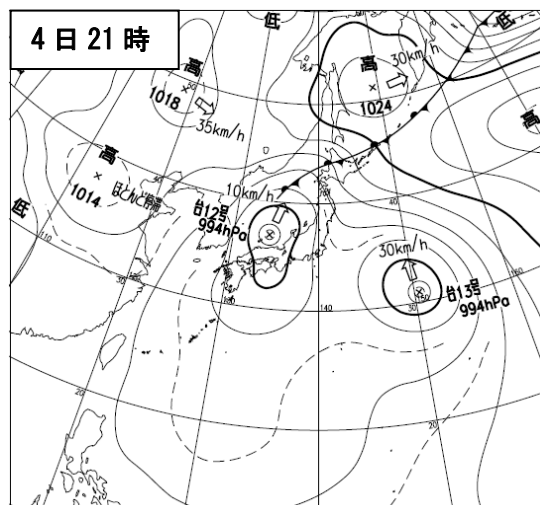
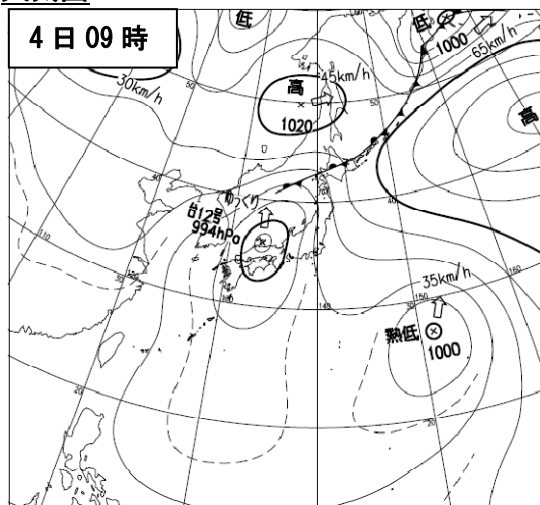
気象衛星赤外画像



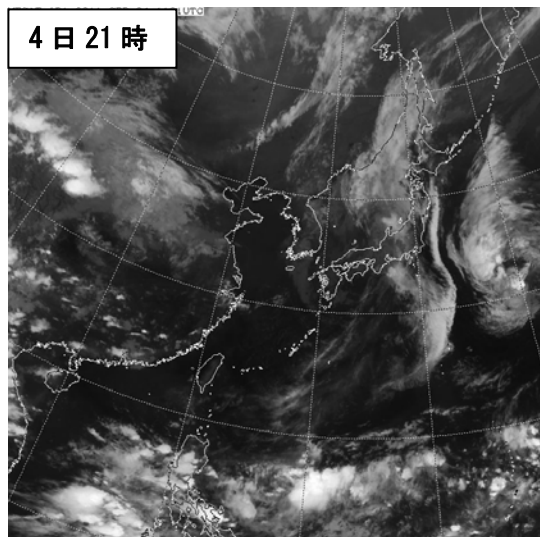
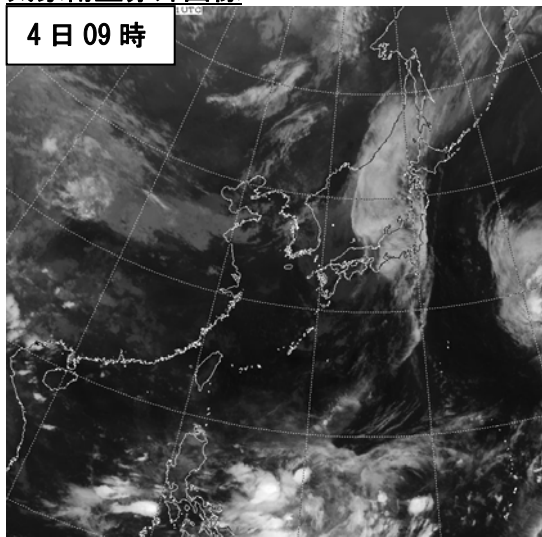
レーダー画像



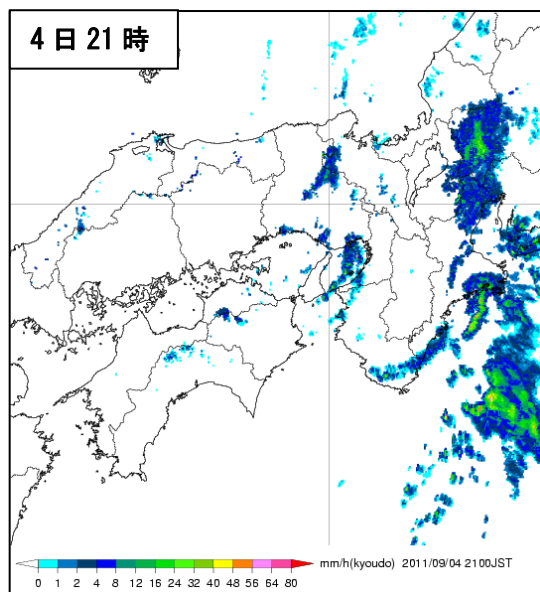
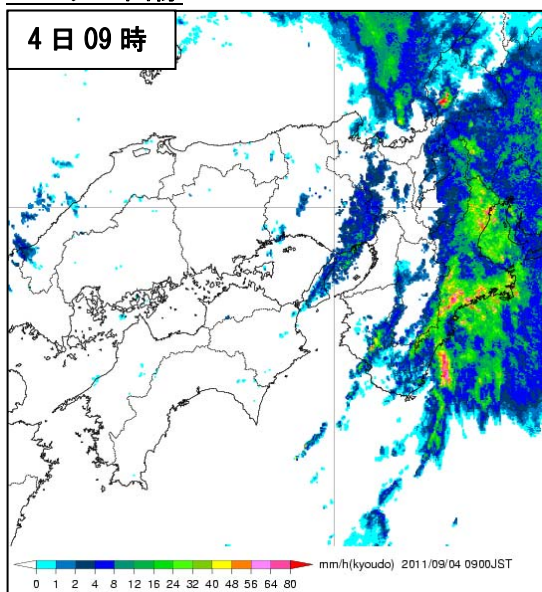
天気図



気象衛星赤外画像

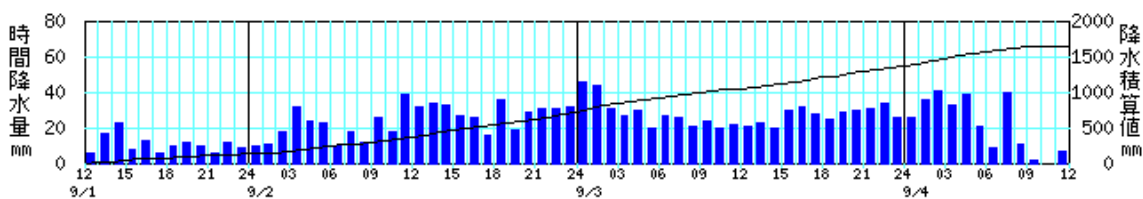


レーダー画像

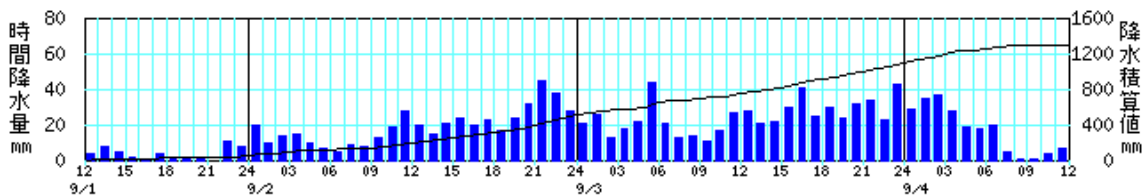


アメダス時系列グラフ (9 月 1 日 12 時～4 日 12 時)

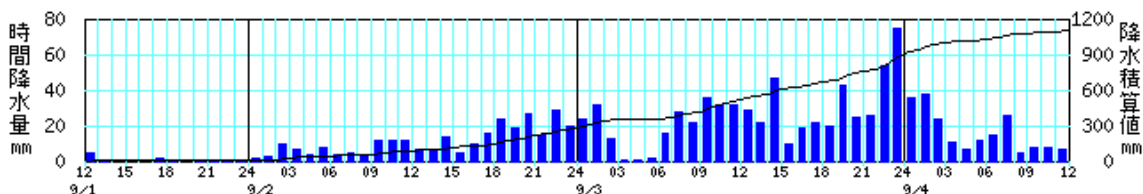
上北山(奈良県)



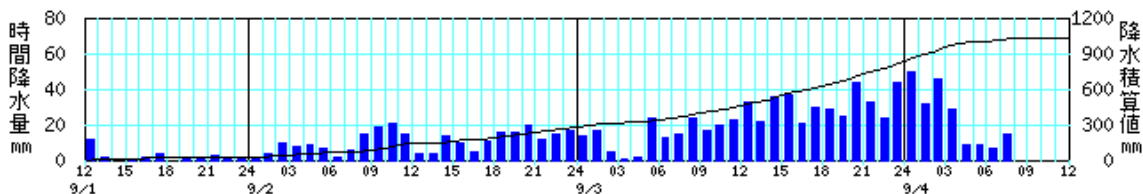
風屋(奈良県)



西川(和歌山県)

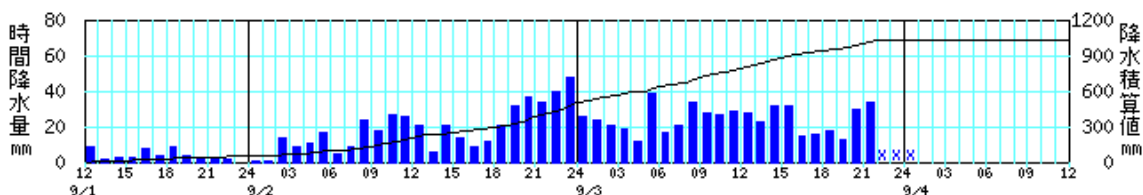


色川(和歌山県)



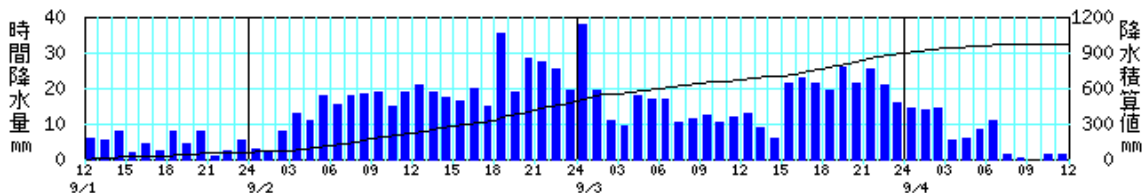
* 9/4 08:10 からデータ欠測

本宮(和歌山県)



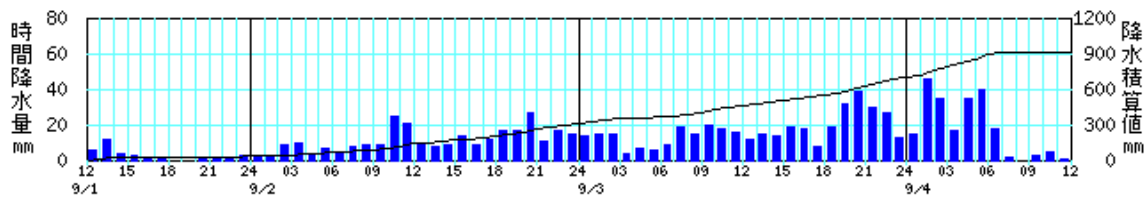
* 9/3 23:00 からデータ欠測

天川(奈良県)

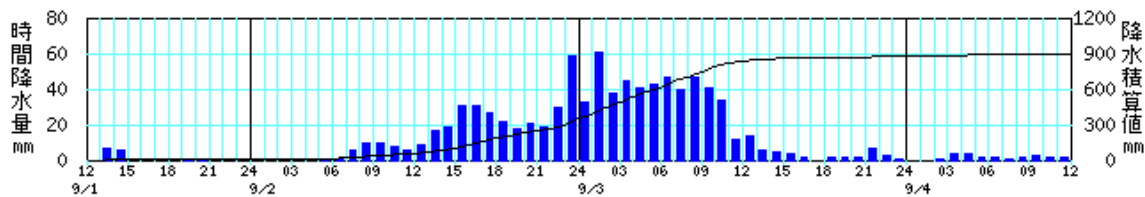


アメダス時系列グラフ (9 月 1 日 12 時～4 日 12 時)

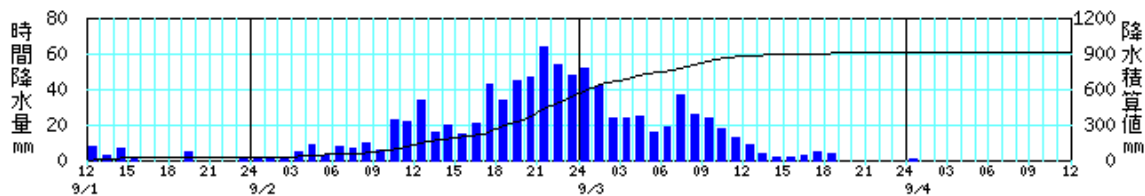
栗栖川 (和歌山県)



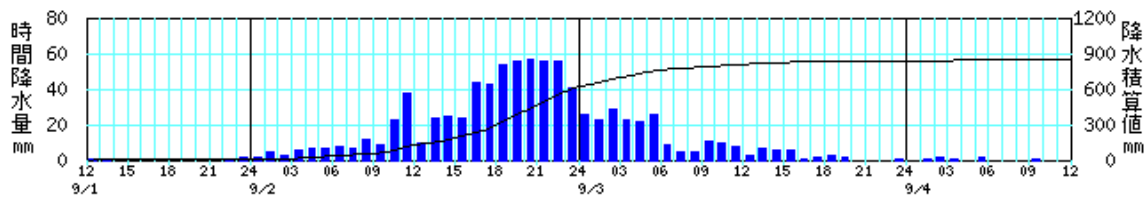
大山 (鳥取県)



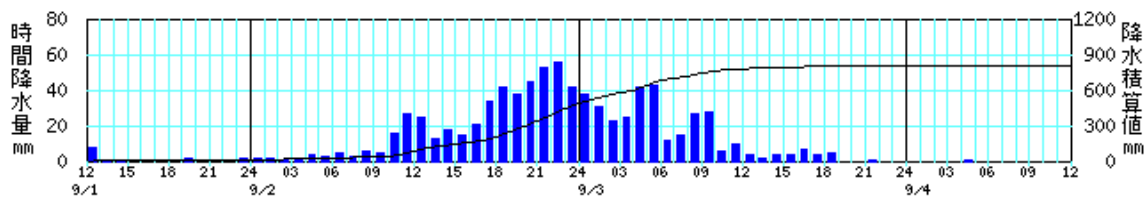
福原旭 (徳島県)



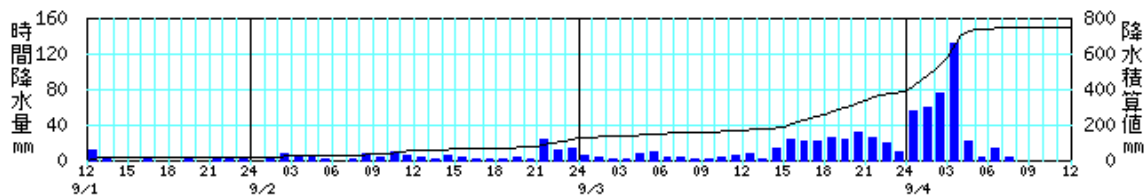
魚梁瀬 (高知県)



木頭 (徳島県)



新宮 (和歌山県)



* 9/4 08:20 からデータ欠測

観測表

期間降水量 500mm以上の地点 (8 月 30 日 18 時～9 月 4 日 24 時、多い方から)

府県名	市町村名	地点名(よみ)	値(mm)
奈良県	吉野郡上北山村	上北山(カミキタヤマ)	1808.5)
奈良県	吉野郡十津川村	風屋(カゼヤ)	1358.5)
和歌山県	東牟婁郡古座川町	西川(ニシカワ)	1149.0)
和歌山県	東牟婁郡那智勝浦町	色川(イロカワ)	1093.5)
和歌山県	田辺市	本宮(ホングウ)	1087.0]
奈良県	吉野郡天川村	天川(テンカワ)	1040.0)
和歌山県	田辺市	栗栖川(クリカガワ)	970.5)
鳥取県	西伯郡大山町	大山(ダイセン)	945.5)
徳島県	勝浦郡上勝町	福原旭(フクハラアサヒ)	910.0)
和歌山県	田辺市	龍神(リュウジン)	872.0)
高知県	安芸郡馬路村	魚梁瀬(ヤナセ)	852.5)
和歌山県	西牟婁郡白浜町	日置川(ヒキガワ)	840.0)
奈良県	宇陀郡曾爾村	曾爾(ソニ)	828.5)
徳島県	那賀郡那賀町	木頭(キトウ)	814.5)
和歌山県	新宮市	新宮(シングウ)	773.0)
和歌山県	田辺市	護摩壇山(ゴマダンザ)	732.0)
奈良県	吉野郡十津川村	玉置山(タマキヤマ)	699.0)
和歌山県	伊都郡高野町	高野山(コウヤサン)	599.0)
鳥取県	鳥取市	鹿野(シカノ)	555.5)
和歌山県	西牟婁郡白浜町	南紀白浜(ナンキシラハ)	552.5)
和歌山県	有田郡有田川町	清水(シミズ)	548.0)
徳島県	美馬市	穴吹(アナフキ)	529.5)
奈良県	吉野郡吉野町	吉野(ヨシノ)	511.0)
徳島県	美馬郡つるぎ町	半田(ハンダ)	511.0)

※データに付加する記号について

「) 」: 統計値を求める対象となる資料の一部が欠けているが、許容する資料数を満たす値

「] 」: 統計値を求める対象となる資料が許容する資料数を満たさない値

日降水量 400mm以上の地点 (8 月 30 日～9 月 4 日の期間最大値、多い方から)

府県名	市町村名	地点名(よみ)	値(mm)	起日
奈良県	吉野郡上北山村	上北山(カミキタヤマ)	661.0)	9 月 3 日
和歌山県	東牟婁郡古座川町	西川(ニシカワ)	626.0)	9 月 3 日
高知県	安芸郡馬路村	魚梁瀬(ヤナセ)	611.5)	9 月 2 日
奈良県	吉野郡十津川村	風屋(カゼヤ)	591.5)	9 月 3 日
和歌山県	東牟婁郡那智勝浦町	色川(イロカワ)	548.5)	9 月 3 日
徳島県	勝浦郡上勝町	福原旭(フクハラアサヒ)	532.5)	9 月 2 日
和歌山県	田辺市	本宮(ホングウ)	530.5)	9 月 3 日
鳥取県	西伯郡大山町	大山(ダイセン)	524.0)	9 月 3 日
和歌山県	田辺市	龍神(リュウジン)	486.0)	9 月 3 日
徳島県	那賀郡那賀町	木頭(キトウ)	472.5)	9 月 2 日
和歌山県	西牟婁郡白浜町	日置川(ヒキガワ)	470.5)	9 月 3 日
奈良県	吉野郡天川村	天川(テンカワ)	425.0)	9 月 2 日

日最大 1 時間降水量 60mm 以上の地点
 (8 月 30 日～9 月 4 日の期間最大値、多い方から)

府県名	市町村名	地点名(よみ)	値(mm)	起日	
				日	時分
和歌山県	新宮市	新宮(シヅガウ)	132.5]	4	3:57
兵庫県	姫路市	姫路(ヒメジ)	79.0	4	0:16
和歌山県	東牟婁郡古座川町	西川(ニシカワ)	76.0	4	0:06
和歌山県	西牟婁郡白浜町	日置川(ヒキガワ)	68.0	3	20:46
島根県	鹿足郡吉賀町	吉賀(ヨシカ)	63.5	1	17:28
徳島県	勝浦郡上勝町	福原旭(フクハラアサヒ)	63.5	2	22:02
鳥取県	西伯郡大山町	大山(ダイセン)	63.0	3	0:10
和歌山県	東牟婁郡那智勝浦町	色川(イロカワ)	60.0]	4	0:29
徳島県	那賀郡那賀町	木頭(キトウ)	60.0	3	5:38
高知県	安芸郡馬路村	魚梁瀬(ヤナセ)	60.0	2	22:47

最大瞬間風速、期間最大値 25m/s 以上の地点 (8 月 30 日～9 月 4 日、大きい方から)

府県名	市町村名	地点名(よみ)	値(m/s)	風向	起日	
					日	時分
高知県	室戸市	室戸岬(ムロミサキ)	35.7	北東	2	13:41
和歌山県	西牟婁郡白浜町	南紀白浜(ナンキシラハマ)	35.0	南東	3	6:30
和歌山県	日高郡日高川町	川辺(カワヘ)	34.4	南東	3	11:56
滋賀県	彦根市	彦根(ヒコネ)	34.0	南東	3	8:06
徳島県	海部郡美波町	日和佐(ヒワサ)	33.7	東	2	20:53
和歌山県	東牟婁郡串本町	潮岬(シオミサキ)	32.1	南東	3	7:00
徳島県	阿南市	蒲生田(ガモウタ)	31.8	東	2	21:31
島根県	隠岐郡隠岐の島町	西郷岬(サイコウミサキ)	29.8	北東	3	23:36
奈良県	吉野郡十津川村	風屋(カゼヤ)	29.5)	南西	3	0:23
島根県	松江市	松江(マツエ)	29.0	東北東	3	5:43
徳島県	徳島市	徳島(トクシマ)	28.6	南東	3	6:45
島根県	隠岐郡隠岐の島町	西郷(サイコウ)	28.5	東	3	11:01
和歌山県	東牟婁郡古座川町	西川(ニシカワ)	28.3	北北東	2	10:48
滋賀県	甲賀市	土山(ツチヤマ)	27.9	東	2	23:57
香川県	東かがわ市	引田(ヒケタ)	27.4	南東	3	10:40
島根県	簸川郡斐川町	斐川(ヒカリ)	26.7	東北東	3	3:10
滋賀県	東近江市	東近江(ヒガシオウミ)	26.0	南東	2	23:39
兵庫県	神戸市中央区	神戸(コウベ)	25.7	東北東	2	10:22
広島県	尾道市	生口島(イクチジマ)	25.6	北東	2	19:09
広島県	呉市	呉(クル)	25.1	北北東	2	20:05
島根県	松江市	鹿島(カシマ)	25.1	北東	3	3:41
和歌山県	田辺市	龍神(リュウジン)	25.0)	西	2	7:01

極値更新表 (9 月として 1 位を更新した地点)

日降水量 (1 日～4 日に更新、統計期間 10 年以上)

府県名	市町村名	地点名(よみ)	値(mm)	起日	統計開始年
滋賀県	高島市	今津(イマヅ)	164.0*	9 月 4 日	1976 年
兵庫県	養父市	大屋(オオヤ)	295.0*	9 月 3 日	1976 年
兵庫県	神崎郡福崎町	福崎(フクサキ)	194.5*	9 月 3 日	1976 年
兵庫県	明石市	明石(アカシ)	188.5*	9 月 3 日	1992 年
兵庫県	淡路市	郡家(クンゲ)	332.5*	9 月 3 日	1976 年
兵庫県	洲本市	洲本(スモト)	269.0	9 月 3 日	1919 年
奈良県	吉野郡吉野町	吉野(ヨシノ)	226.0*	9 月 3 日	1991 年
奈良県	吉野郡上北山村	上北山(カミキヤマ)	661.0*	9 月 3 日	1976 年
奈良県	吉野郡十津川村	風屋(カゼヤ)	591.5*	9 月 3 日	1978 年
奈良県	吉野郡十津川村	玉置山(タマキヤマ)	383.0	9 月 3 日	1976 年
和歌山県	伊都郡高野町	高野山(コウヤサン)	285.0*	9 月 3 日	1976 年
和歌山県	有田郡有田川町	清水(シミス)	330.0*	9 月 3 日	1976 年
和歌山県	田辺市	龍神(リュウジン)	486.0*	9 月 3 日	1994 年
和歌山県	日高郡日高川町	川辺(カワヘ)	302.0*	9 月 3 日	1999 年
和歌山県	田辺市	本宮(ホングウ)	530.5*	9 月 3 日	1976 年
和歌山県	田辺市	栗栖川(クリガワ)	396.5*	9 月 3 日	1976 年
和歌山県	新宮市	新宮(シングウ)	360.0]*	9 月 4 日	1976 年
和歌山県	東牟婁郡古座川町	西川(ニシカワ)	626.0*	9 月 3 日	1979 年
和歌山県	東牟婁郡那智勝浦町	色川(イロカワ)	548.5	9 月 3 日	1977 年
和歌山県	西牟婁郡白浜町	日置川(ヒキガワ)	470.5*	9 月 3 日	1976 年
岡山県	苫田郡鏡野町	恩原(オンハラ)	266.0*	9 月 3 日	1981 年
岡山県	真庭市	久世(クセ)	170.0*	9 月 3 日	1976 年
岡山県	真庭市	下皆部(シモアサエ)	183.0*	9 月 3 日	1976 年
岡山県	高梁市	陣山(ジンヤマ)	249.5*	9 月 3 日	1976 年
岡山県	高梁市	高梁(タカハン)	179.5*	9 月 3 日	1976 年
岡山県	井原市	佐屋(サヤ)	171.5*	9 月 3 日	1976 年
岡山県	小田郡矢掛町	矢掛(ヤカゲ)	174.5*	9 月 3 日	1976 年
岡山県	岡山市北区	岡山(オカヤマ)	187.0*	9 月 3 日	1891 年
岡山県	倉敷市	倉敷(クラシキ)	183.5*	9 月 3 日	1976 年
岡山県	笠岡市	笠岡(カサオカ)	122.0	9 月 3 日	1976 年
広島県	神石郡神石高原町	油木(ユキ)	146.5	9 月 3 日	1979 年
島根県	安来市	伯太(ハクダ)	241.0*	9 月 3 日	1976 年
鳥取県	西伯郡大山町	大山(ダイセン)	524.0*	9 月 3 日	1982 年
鳥取県	八頭郡若桜町	若桜(ワカサ)	191.0	9 月 3 日	1977 年
鳥取県	八頭郡智頭町	智頭(チス)	244.5*	9 月 3 日	1976 年
徳島県	三好市	池田(イケダ)	244.5	9 月 2 日	1976 年
徳島県	美馬市	穴吹(アナブキ)	393.5*	9 月 2 日	2001 年
徳島県	勝浦郡上勝町	福原旭(フクハラアサヒ)	532.5	9 月 2 日	1976 年
徳島県	那賀郡那賀町	木頭(キトウ)	472.5	9 月 2 日	1979 年
香川県	綾歌郡綾川町	滝宮(タキミヤ)	253.5*	9 月 2 日	1978 年
高知県	安芸郡馬路村	魚梁瀬(イナセ)	611.5	9 月 2 日	1979 年
高知県	安芸郡田野町	田野(タノ)	296.5	9 月 2 日	1976 年

「*」は年間を通して 1 位

日最大 1 時間降水量 (1 日～4 日に更新、統計期間 10 年以上)

府県名	市町村名	地点名(よみ)	値(mm)	起日	統計開始年
兵庫県	姫路市	姫路(ヒメジ)	79.0*	9 月 4 日	1949 年
和歌山県	新宮市	新宮(シンクウ)	132.5]*	9 月 4 日	1976 年
和歌山県	東牟婁郡古座川町	西川(ニシカワ)	76.0*	9 月 4 日	1979 年
和歌山県	西牟婁郡白浜町	日置川(ヒキガワ)	68.0*	9 月 3 日	1976 年
島根県	益田市	匹見(ヒキミ)	57.0	9 月 1 日	1977 年
鳥取県	西伯郡大山町	大山(ダイセン)	63.0	9 月 3 日	1982 年

「*」は年間を通して 1 位

日最大風速 (1 日～4 日に更新、統計期間 10 年以上)

府県名	市町村名	地点名(よみ)	値(m/s)	風向	起日	統計開始年
滋賀県	米原市	米原(マイハラ)	13.5	南東	9 月 3 日	2001 年
滋賀県	甲賀市	土山(ツチヤマ)	14.3	東南東	9 月 3 日	1979 年
京都府	京田辺市	京田辺(キョウタナヘ)	11.9*	東南東	9 月 3 日	1979 年
奈良県	吉野郡上北山村	上北山(カキタヤマ)	7.7	北北西	9 月 2 日	1979 年
奈良県	吉野郡十津川村	風屋(カゼヤ)	13.1*	南西	9 月 3 日	1978 年
和歌山県	日高郡日高川町	川辺(カワヘ)	17.8	南東	9 月 3 日	1999 年
和歌山県	東牟婁郡古座川町	西川(ニシカワ)	12.1*	北東	9 月 2 日	1979 年
島根県	仁多郡奥出雲町	横田(ヨコタ)	10.0	北東	9 月 3 日	1979 年
徳島県	美馬市	穴吹(アナブキ)	10.4	北東	9 月 2 日	2001 年
徳島県	阿南市	蒲生田(ガモウタ)	23.9*	東	9 月 2 日	1978 年
徳島県	海部郡美波町	日和佐(ヒワサ)	24.3*	東	9 月 2 日	1976 年
香川県	東かがわ市	引田(ヒケタ)	14.7	東南東	9 月 3 日	1978 年
愛媛県	上浮穴郡久万高原町	久万(クマ)	11.4	北北西	9 月 2 日	1978 年

「*」は年間を通して 1 位

気象官署が執った措置

(平成 23 年台風 12 号に関わる 8 月 30 日～9 月 5 日 12 時までの発表を掲載)

(警報に関する情報は赤字としています。)

●:発表 ▼:警報から注意報 ○:継続 解:解除
 浸:浸水害 土:土砂災害 土浸:土砂災害、浸水害 斜体字:発表
 滋賀県(彦根地方气象台)

発表時刻	警報・注意報	長浜市	米原市	高島市	大津市北部	大津市南部	草津市	守山市	栗東市	野洲市	近江八幡市	東近江市	日野町	竜王町	彦根市	愛荘町	豊郷町	甲良町	多賀町	甲賀市	湖南市	
2011/9/1 8:17	雷注意報	●	●	●	●	●	●	●	●	●	●	●	●	●	●	●	●	●	●	●	●	●
	強風注意報	●	●	●	●	●	●	●	●	●	●	●	●	●	●	●	●	●	●	●	●	●
2011/9/1 21:39	大雨注意報																				●	●
	雷注意報	○	○	○	○	○	○	○	○	○	○	○	○	○	○	○	○	○	○	○	○	○
	強風注意報	解	解	解	解	解	解	解	解	解	解	解	解	解	解	解	解	解	解	解	解	解
2011/9/1 23:42	洪水注意報																				●	●
	大雨注意報																				解	解
	雷注意報	○	○	○	○	○	○	○	○	○	○	○	○	○	○	○	○	○	○	○	○	○
2011/9/2 6:33	洪水注意報																				解	解
	大雨注意報	●	●	●	●	●	●	●	●	●	●	●	●	●	●	●	●	●	●	●	●	●
	雷注意報	○	○	○	○	○	○	○	○	○	○	○	○	○	○	○	○	○	○	○	○	○
	強風注意報	●	●	●	●	●	●	●	●	●	●	●	●	●	●	●	●	●	●	●	●	●
2011/9/2 14:14	洪水注意報	●	●	●	●	●	●	●	●	●	●	●	●	●	●	●	●	●	●	●	●	●
	大雨警報											±	±			±				±	±	
	大雨注意報	○	○	○	○	○	○	○	○	○	○	○	○	○	○	○	○	○	○	○	○	○
	雷注意報	○	○	○	○	○	○	○	○	○	○	○	○	○	○	○	○	○	○	○	○	○
2011/9/2 18:03	強風注意報	○	○	○	○	○	○	○	○	○	○	○	○	○	○	○	○	○	○	○	○	○
	洪水注意報	○	○	○	○	○	○	○	○	○	○	○	○	○	○	○	○	○	○	○	○	○
	大雨警報					±			±			±	±			±			±	±	±	
	大雨注意報	○	○	○	○	○	○	○	○	○	○	○	○	○	○	○	○	○	○	○	○	○
2011/9/2 19:32	雷注意報	○	○	○	○	○	○	○	○	○	○	○	○	○	○	○	○	○	○	○	○	○
	強風注意報	○	○	○	○	○	○	○	○	○	○	○	○	○	○	○	○	○	○	○	○	○
	洪水注意報	○	○	○	○	○	○	○	○	○	○	○	○	○	○	○	○	○	○	○	○	○
	大雨警報	±	±	±	±	±			±			±	±			±	±		±	±	±	±
2011/9/3 4:21	大雨注意報	○	○	○	○	○	○	○	○	○	○	○	○	○	○	○	○	○	○	○	○	○
	雷注意報	○	○	○	○	○	○	○	○	○	○	○	○	○	○	○	○	○	○	○	○	○
	強風注意報	○	○	○	○	○	○	○	○	○	○	○	○	○	○	○	○	○	○	○	○	○
	洪水注意報	○	○	○	○	○	○	○	○	○	○	○	○	○	○	○	○	○	○	○	○	○
2011/9/3 5:30	大雨警報	±	±	±	±	±			±			±	±			±	±		±	±	±	±
	洪水警報			●																		
	大雨注意報	○	○	○	○	○	○	○	○	○	○	○	○	○	○	○	○	○	○	○	○	○
	雷注意報	○	○	○	○	○	○	○	○	○	○	○	○	○	○	○	○	○	○	○	○	○
2011/9/3 11:57	強風注意報	○	○	○	○	○	○	○	○	○	○	○	○	○	○	○	○	○	○	○	○	○
	洪水注意報	○	○	○	○	○	○	○	○	○	○	○	○	○	○	○	○	○	○	○	○	○
	大雨警報	±	±	±	±	±			±			±	±			±	±		±	±	±	±
	洪水警報			○																		
2011/9/3 18:19	大雨注意報	○	○	○	○	○	○	○	○	○	○	○	○	○	○	○	○	○	○	○	○	○
	雷注意報	○	○	○	○	○	○	○	○	○	○	○	○	○	○	○	○	○	○	○	○	○
	強風注意報	▼	▼	▼	▼	▼	▼	▼	▼	▼	▼	▼	▼	▼	▼	▼	▼	▼	▼	▼	▼	▼
	洪水注意報	○	○	○	○	○	○	○	○	○	○	○	○	○	○	○	○	○	○	○	○	○
2011/9/3 22:12	大雨警報	±	±	±	±	±			±			±	±			±	±		±	±	±	±
	大雨注意報	○	○	○	○	○	○	○	○	○	○	○	○	○	○	○	○	○	○	○	○	○
	雷注意報	○	○	○	○	○	○	○	○	○	○	○	○	○	○	○	○	○	○	○	○	○
2011/9/4 1:07	強風注意報	○	○	○	○	○	○	○	○	○	○	○	○	○	○	○	○	○	○	○	○	○
	洪水注意報	○	○	○	○	○	○	○	○	○	○	○	○	○	○	○	○	○	○	○	○	○
	大雨警報	±	±	±	±	±	±		±	±	±	±	±	±	±	±		±	±	±	±	±
	大雨注意報	○	○	○	○	○	○	○	○	○	○	○	○	○	○	○	○	○	○	○	○	○

●:発表 ▼:警報から注意報 ○:継続 解:解除
 浸:浸水害 土:土砂災害 土浸:土砂災害、浸水害 斜体字:発表
 滋賀県(彦根地方气象台)

発表時刻	警報・注意報	長 浜 市	米 原 市	高 島 市	大 津 市 北 部	大 津 市 南 部	草 津 市	守 山 市	栗 東 市	野 洲 市	近 江 八 幡 市	東 近 江 市	日 野 町	竜 王 町	彦 根 市	愛 荘 町	豊 郷 町	甲 良 町	多 賀 町	甲 賀 市	湖 南 市	
2011/9/4 5:30	大雨警報	土	土	土	土	土	土		土	土	土	土	土	土	土	土		土	土	土	土	
	洪水警報											●										
	大雨注意報							○									○					
	雷注意報	○	○	○	○	○	○	○	○	○	○	○	○	○	○	○	○	○	○	○	○	○
	強風注意報	○	○	○	○	○	○	○	○	○	○	○	○	○	○	○	○	○	○	○	○	○
	洪水注意報	○	○	○	○	○	○	○	○	○	○		○	○	○	○	○	○	○	○	○	○
2011/9/4 7:25	大雨警報	土	土	土	土	土	土		土	土	土	土	土	土	土	土		土	土	土	土	
	洪水警報											○										
	大雨注意報							○										○				
	雷注意報	○	○	○	○	○	○	○	○	○	○	○	○	○	○	○	○	○	○	○	○	○
	強風注意報	○	○	○	○	○	○	○	○	○	○	○	○	○	○	○	○	○	○	○	○	○
	洪水注意報	○	○	○	○	○	○	○	○	○	○		○	○	○	○	○	○	○	○	○	○
2011/9/4 9:35	大雨警報	土	土	土	土	土	土		土	土	土	土	土	土	土	土		土	土	土	土	
	洪水警報	●	●									○										
	大雨注意報							○										○				
	雷注意報	○	○	○	○	○	○	○	○	○	○	○	○	○	○	○	○	○	○	○	○	○
	強風注意報	○	○	○	○	○	○	○	○	○	○	○	○	○	○	○	○	○	○	○	○	○
	洪水注意報			○	○	○	○	○	○	○	○		○	○	○	○	○	○	○	○	○	○
2011/9/4 12:05	大雨警報	土	土	土	土	土	土		土	土	土	土	土	土	土	土		土	土	土	土	
	洪水警報	○	○																			
	大雨注意報							○										○				
	雷注意報	○	○	○	○	○	○	○	○	○	○	○	○	○	○	○	○	○	○	○	○	○
	強風注意報	○	○	○	○	○	○	○	○	○	○	○	○	○	○	○	○	○	○	○	○	○
	洪水注意報			○	○	○	○	○	○	○	○	▼	○	○	○	○	○	○	○	○	○	○
2011/9/4 17:28	大雨警報	土	土	土	土							土								土	土	
	洪水警報	○	○																			
	大雨注意報					▼	▼	○	▼	▼	▼		▼	▼	▼	▼	○	▼				▼
	雷注意報	○	○	○	○	○	○	○	○	○	○	○	○	○	○	○	○	○	○	○	○	○
	強風注意報	○	○	○	○	○	○	○	○	○	○	○	○	○	○	○	○	○	○	○	○	○
	洪水注意報			○	○	○	○	○	○	○	○		○	○	○	○	○	○	○	○	○	○
2011/9/4 18:59	大雨警報	土	土	土	土							土								土	土	
	大雨注意報					○	○	○	○	○	○	○	○	○	○	○	○	○	○	○	○	○
	雷注意報	○	○	○	○	○	○	○	○	○	○	○	○	○	○	○	○	○	○	○	○	○
	強風注意報	解	解	解	解	解	解	解	解	解	解	解	解	解	解	解	解	解	解	解	解	解
	洪水注意報	▼	▼	○	○	○	○	○	○	○	○	○	○	○	○	○	○	○	○	○	○	○
	2011/9/4 22:56	大雨警報	土	土	土	土							土								土	土
大雨注意報						○	○	○	○	○	○		○	○	○	○	○	○	○	○	○	○
雷注意報		○	○	○	○	○	○	○	○	○	○	○	○	○	○	○	○	○	○	○	○	○
洪水注意報		○	○	○	解	○	○	○	解	○	○	○	○	○	○	○	○	○	○	解	○	○
大雨警報		土	土	土	土							土									土	土
大雨注意報						○	○	○	○	○	○		○	○	○	○	○	○	○	○	○	○
2011/9/5 4:12	大雨注意報					○	○	○	○	○	○		○	○	○	○	○	○	○	○	○	○
	雷注意報	○	○	○	○	○	○	○	○	○	○	○	○	○	○	○	○	○	○	○	○	○
	洪水注意報	○	○	○	○	○	○	○	○	○	○	○	○	○	○	○	○	○	○	○	○	○
	大雨注意報	▼	▼	▼	▼	○	○	○	○	○	○	▼	○	○	○	○	○	○	○	○	▼	○
	雷注意報	解	解	解	解	解	解	解	解	解	解	解	解	解	解	解	解	解	解	解	解	解
	洪水注意報	解	解	○																		
2011/9/5 10:40	大雨注意報	○	○	○	○	○	○	○	○	○	○	○	○	○	○	○	○	○	○	○	○	○
	洪水注意報			解																		

9月5日12時現在継続中

●:発表 ▼:警報から注意報 ○:継続 解:解除
 浸:浸水害 土:土砂災害 土浸:土砂災害、浸水害
 斜体字:発表
 京都府北部(舞鶴海洋气象台)

発表時刻	警報・注意報	舞鶴市	綾部市	福知山市	宮津市	京丹後市	伊根町	与謝野町
2011/8/31 9:30	雷注意報	●	●	●	●	●	●	●
	高潮注意報	●	●	●	●	●	●	●
2011/8/31 17:40	雷注意報	○	○	○	○	○	○	○
	高潮注意報	解	解	解	解	解	解	解
2011/8/31 20:40	雷注意報	解	解	解	解	解	解	解
2011/9/1 10:20	雷注意報	●	●	●	●	●	●	●
	高潮注意報	●	●	●	●	●	●	●
2011/9/1 21:10	雷注意報	解	解	解	解	解	解	解
	高潮注意報	解	解	解	解	解	解	解
2011/9/2 5:20	強風注意報	●	●	●	●	●	●	●
	高潮注意報	●	●	●	●	●	●	●
2011/9/2 10:28	大雨注意報	●	●	●	●	●	●	●
	雷注意報	●	●	●	●	●	●	●
	強風注意報	○	○	○	○	○	○	○
	波浪注意報	●	●	●	●	●	●	●
	洪水注意報	●	●	●	●	●	●	●
	高潮注意報	○	○	○	○	○	○	○
2011/9/2 18:50	大雨注意報	○	○	○	○	○	○	○
	雷注意報	○	○	○	○	○	○	○
	強風注意報	○	○	○	○	○	○	○
	波浪注意報	○	○	○	○	○	○	○
	洪水注意報	○	○	○	○	○	○	○
	高潮注意報	○	○	○	○	○	○	○
2011/9/2 22:45	暴風警報	●	●	●	●	●	●	●
	大雨注意報	○	○	○	○	○	○	○
	雷注意報	○	○	○	○	○	○	○
	波浪注意報	○	○	○	○	○	○	○
	洪水注意報	○	○	○	○	○	○	○
	高潮注意報	○	○	○	○	○	○	○
2011/9/3 6:18	暴風警報	○	○	○	○	○	○	○
	大雨注意報	○	○	○	○	○	○	○
	雷注意報	○	○	○	○	○	○	○
	波浪注意報	○	○	○	○	○	○	○
	洪水注意報	○	○	○	○	○	○	○
	高潮注意報	○	○	○	○	○	○	○
2011/9/3 13:45	大雨警報	○	○	土	○	○	○	○
	暴風警報	○	○	○	○	○	○	○
	大雨注意報	○	○	○	○	○	○	○
	雷注意報	○	○	○	○	○	○	○
	波浪注意報	○	○	○	○	○	○	○
	洪水注意報	○	○	○	○	○	○	○
2011/9/3 20:15	大雨警報	○	○	土	○	○	○	○
	大雨注意報	○	○	○	○	○	○	○
	雷注意報	○	○	○	○	○	○	○
	強風注意報	▼	▼	▼	▼	▼	▼	▼
	波浪注意報	○	○	○	○	○	○	○
	洪水注意報	○	○	○	○	○	○	○
2011/9/3 23:15	大雨警報	土	土	土	土	土	土	土
	洪水警報	○	○	○	○	○	○	●
	雷注意報	○	○	○	○	○	○	○
	強風注意報	○	○	○	○	○	○	○
	波浪注意報	○	○	○	○	○	○	○
	高潮注意報	○	○	○	○	○	○	○
2011/9/4 1:40	大雨警報	土	土	土	土	土	土	土
	洪水警報	●	●	●	●	●	●	○
	雷注意報	○	○	○	○	○	○	○
	強風注意報	○	○	○	○	○	○	○
	波浪注意報	○	○	○	○	○	○	○
	高潮注意報	○	○	○	○	○	○	○
2011/9/4 4:20	大雨警報	土	土	土	土	土	土	土
	洪水警報	○	○	○	○	○	○	○
	雷注意報	○	○	○	○	○	○	○
	強風注意報	○	○	○	○	○	○	○
	波浪注意報	○	○	○	○	○	○	○
	高潮注意報	○	○	○	○	○	○	○
2011/9/4 9:57	大雨注意報	▼	▼	▼	▼	▼	▼	▼
	雷注意報	○	○	○	○	○	○	○
	強風注意報	○	○	○	○	○	○	○
	波浪注意報	○	○	○	○	○	○	○
	洪水注意報	▼	▼	▼	▼	▼	▼	▼
	高潮注意報	解	解	解	解	解	解	解
2011/9/4 20:56	大雨注意報	○	○	○	○	○	○	○
	雷注意報	○	○	○	○	○	○	○
	強風注意報	解	解	解	解	解	解	解
	波浪注意報	解	解	解	解	解	解	解
	洪水注意報	解	解	解	解	解	解	解
	高潮注意報	●	●	●	●	●	●	●
2011/9/5 4:07	大雨注意報	解	解	解	解	解	解	解
	雷注意報	解	解	解	解	解	解	解
	波浪注意報	●	●	●	●	●	●	●
	高潮注意報	○	○	○	○	○	○	○
2011/9/5 10:10	波浪注意報	○	○	○	○	○	○	○
	高潮注意報	解	解	解	解	解	解	解

9月5日12時現在継続中

●:発表 ▼:警報から注意報 ○:継続 解:解除
 浸:浸水害 土:土砂災害 土浸:土砂災害、浸水害

斜体字:発表

京都府南部(京都地方気象台)

発表時刻	警報・注意報	京都市	亀岡市	向日市	長岡京市	大山崎町	宇治市	城陽市	八幡市	京田辺市	久御山町	井手町	宇治田原町	木津川市	笠置町	和東町	精華町	南山城村	南丹市	京丹波町	
2011/9/1 7:59	大雨注意報	●	●	●	●	●	●	●	●	●	●	●	●	●	●	●	●	●	●		
	雷注意報	●	●	●	●	●	●	●	●	●	●	●	●	●	●	●	●	●	●	●	●
	洪水注意報	●	●	●	●	●	●	●	●	●	●	●	●	●	●	●	●	●	●	●	●
2011/9/1 14:00	大雨注意報	解	解	解	解	解	解	解	解	解	解	解	解	解	解	解	解	解	解	解	
	雷注意報	○	○	○	○	○	○	○	○	○	○	○	○	○	○	○	○	○	○	○	○
	洪水注意報	解	解	解	解	解	解	解	解	解	解	解	解	解	解	解	解	解	解	解	
2011/9/1 23:15	雷注意報	○	○	○	○	○	○	○	○	○	○	○	○	○	○	○	○	○	○	○	○
	雷注意報	○	○	○	○	○	○	○	○	○	○	○	○	○	○	○	○	○	○	○	○
2011/9/2 6:55	強風注意報	●	●	●	●	●	●	●	●	●	●	●	●	●	●	●	●	●	●	●	●
	大雨注意報																				
	雷注意報	○	○	○	○	○	○	○	○	○	○	○	○	○	○	○	○	○	○	○	○
2011/9/2 8:37	強風注意報	○	○	○	○	○	○	○	○	○	○	○	○	○	○	○	○	○	○	○	○
	大雨注意報																				
	洪水注意報							●	●	●	●	●	●	●	●	●	●	●	●	●	●
2011/9/2 13:33	大雨警報						<i>土</i>	<i>土</i>	<i>土</i>	<i>土</i>		<i>土</i>	<i>土</i>	<i>土</i>	<i>土</i>	<i>土</i>	<i>土</i>	<i>土</i>	<i>土</i>		
	大雨注意報	●	●	●	●	●															
	雷注意報	○	○	○	○	○	○	○	○	○	○	○	○	○	○	○	○	○	○	○	○
	強風注意報	○	○	○	○	○	○	○	○	○	○	○	○	○	○	○	○	○	○	○	○
2011/9/2 22:59	洪水注意報	●	●	●	●	●															
	大雨警報	<i>土</i>	<i>土</i>	<i>土</i>	<i>土</i>	<i>土</i>	<i>土</i>	<i>土</i>	<i>土</i>	<i>土</i>	<i>土</i>	<i>土</i>	<i>土</i>	<i>土</i>	<i>土</i>	<i>土</i>	<i>土</i>	<i>土</i>	<i>土</i>	<i>土</i>	
	暴風警報	○	○	○	○	○	○	○	○	○	○	○	○	○	○	○	○	○	○	○	○
	大雨注意報	○	○	○	○	○	○	○	○	○	○	○	○	○	○	○	○	○	○	○	○
2011/9/3 5:18	雷注意報	○	○	○	○	○	○	○	○	○	○	○	○	○	○	○	○	○	○	○	○
	洪水注意報	○	○	○	○	○	○	○	○	○	○	○	○	○	○	○	○	○	○	○	○
	大雨警報	<i>土</i>					<i>土</i>	<i>土</i>	<i>土</i>	<i>土</i>		<i>土</i>	<i>土</i>	<i>土</i>	<i>土</i>	<i>土</i>	<i>土</i>	<i>土</i>	<i>土</i>	<i>土</i>	
	暴風警報	○	○	○	○	○	○	○	○	○	○	○	○	○	○	○	○	○	○	○	○
2011/9/3 14:11	大雨注意報	○	○	○	○	○	○	○	○	○	○	○	○	○	○	○	○	○	○	○	○
	雷注意報	○	○	○	○	○	○	○	○	○	○	○	○	○	○	○	○	○	○	○	○
	洪水注意報	○	○	○	○	○	○	○	○	○	○	○	○	○	○	○	○	○	○	○	○
	大雨警報	<i>土</i>					<i>土</i>	<i>土</i>	<i>土</i>	<i>土</i>		<i>土</i>	<i>土</i>	<i>土</i>	<i>土</i>	<i>土</i>	<i>土</i>	<i>土</i>	<i>土</i>	<i>土</i>	
2011/9/3 17:33	大雨注意報	○	○	○	○	○	○	○	○	○	○	○	○	○	○	○	○	○	○	○	○
	雷注意報	○	○	○	○	○	○	○	○	○	○	○	○	○	○	○	○	○	○	○	○
	強風注意報	▼	▼	▼	▼	▼	▼	▼	▼	▼	▼	▼	▼	▼	▼	▼	▼	▼	▼	▼	▼
	洪水注意報	○	○	○	○	○	○	○	○	○	○	○	○	○	○	○	○	○	○	○	○
2011/9/3 20:35	大雨警報	<i>土</i>	<i>土</i>				<i>土</i>	<i>土</i>	<i>土</i>	<i>土</i>		<i>土</i>	<i>土</i>	<i>土</i>	<i>土</i>	<i>土</i>	<i>土</i>	<i>土</i>	<i>土</i>	<i>土</i>	
	大雨注意報			○	○	○															○
	雷注意報	○	○	○	○	○	○	○	○	○	○	○	○	○	○	○	○	○	○	○	○
	強風注意報	○	○	○	○	○	○	○	○	○	○	○	○	○	○	○	○	○	○	○	○
2011/9/3 22:46	洪水注意報	○	○	○	○	○	○	○	○	○	○	○	○	○	○	○	○	○	○	○	○
	大雨警報	<i>土</i>	<i>土</i>	<i>土</i>	<i>土</i>	<i>土</i>	<i>土</i>	<i>土</i>	<i>土</i>	<i>土</i>		<i>土</i>	<i>土</i>	<i>土</i>	<i>土</i>	<i>土</i>	<i>土</i>	<i>土</i>	<i>土</i>	<i>土</i>	
	大雨注意報										○										
	雷注意報	○	○	○	○	○	○	○	○	○	○	○	○	○	○	○	○	○	○	○	○
2011/9/4 1:20	強風注意報	○	○	○	○	○	○	○	○	○	○	○	○	○	○	○	○	○	○	○	○
	洪水注意報	○	○	○	○	○	○	○	○	○	○	○	○	○	○	○	○	○	○	○	○
	大雨警報	<i>土</i>	<i>土</i>	<i>土</i>	<i>土</i>	<i>土</i>	<i>土</i>	<i>土</i>	<i>土</i>	<i>土</i>	<i>土</i>	<i>土</i>	<i>土</i>	<i>土</i>	<i>土</i>	<i>土</i>	<i>土</i>	<i>土</i>	<i>土</i>	<i>土</i>	
	大雨注意報																				
2011/9/4 6:53	雷注意報	○	○	○	○	○	○	○	○	○	○	○	○	○	○	○	○	○	○	○	○
	強風注意報	解	解	解	解	解	解	解	解	解	解	解	解	解	解	解	解	解	解	解	解
	洪水注意報	▼	▼	▼	▼	▼	▼	▼	▼	▼	▼	▼	▼	▼	▼	▼	▼	▼	▼	▼	▼
	大雨警報	<i>土</i>	<i>土</i>				<i>土</i>						<i>土</i>								<i>土</i>
2011/9/4 11:19	大雨注意報			▼	▼	▼	▼	▼	▼	▼	○	▼	▼	▼	▼	▼	▼	▼	▼	▼	▼
	雷注意報	○	○	○	○	○	○	○	○	○	○	○	○	○	○	○	○	○	○	○	○
	洪水注意報	○	○	解	解	解	解	解	解	解	解	解	解	解	解	解	解	解	解	解	解
	大雨警報	<i>土</i>	<i>土</i>				<i>土</i>						<i>土</i>								
2011/9/4 14:46	大雨注意報			○	○	○															▼
	雷注意報	○	○	○	○	○	○	○	○	○	○	○	○	○	○	○	○	○	○	○	○
	洪水注意報	○	解								解									○	解
2011/9/4 17:07	大雨警報	<i>土</i>	<i>土</i>				<i>土</i>						<i>土</i>								
	大雨注意報																				
	雷注意報	○	○	○	○	○	○	○	○	○	○	○	○	○	○	○	○	○	○	○	○
2011/9/4 20:12	洪水注意報	解	解	解	解	解	解	解	解	解	解	解	解	解	解	解	解	解	解	解	解
	大雨注意報	▼	▼	解	解	解	解	解	解	解	解	解	▼	解	解	解	解	解	解	解	解
	雷注意報	○	○	○	○	○	○	○	○	○	○	○	○	○	○	○	○	○	○	○	○
2011/9/5 4:15	大雨注意報	解	解	解	解	解	解	解	解	解	解	解	解	解	解	解	解	解	解	解	解
	雷注意報	解	解	解	解	解	解	解	解	解	解	解	解	解	解	解	解	解	解	解	解

●:発表 ▼:警報から注意報 ○:継続 解:解除
 浸:浸水害 土:土砂災害 土浸:土砂災害、浸水害

斜体字:発表

発表時刻	警報・注意報	奈良市	大和高田市	大和郡山南市	天理市	橿原市	桜井市	御所市	生駒市	香芝市	葛城市	平群町	三郷町	斑鳩町	安堵町	川西町	三宅町	田原本町	高取町	明日香村	上牧町	王寺町	広陵町	河合町	宇陀市	山添村	五條市北部	吉野町	大淀町	下市町	五條市南部	野迫川村	十津川村	曾爾村	御杖村	黒滝村	天川村	下北山村	上北山村	川上村	東吉野村							
2011/8/31 10:04	雷注意報	●	●	●	●	●	●	●	●	●	●	●	●	●	●	●	●	●	●	●	●	●	●	●	●	●	●	●	●	●	●	●	●	●	●	●	●	●	●	●	●	●	●					
2011/9/1 9:49	大雨注意報	○	○	○	○	○	○	○	○	○	○	○	○	○	○	○	○	○	○	○	○	○	○	○	○	○	○	○	○	○	○	○	○	○	○	○	○	○	○	○	○	○	○	○				
2011/9/1 11:17	大雨注意報	○	○	○	○	○	○	○	○	○	○	○	○	○	○	○	○	○	○	○	○	○	○	○	○	○	○	○	○	○	○	○	○	○	○	○	○	○	○	○	○	○	○	○				
2011/9/1 15:48	雷注意報	○	○	○	○	○	○	○	○	○	○	○	○	○	○	○	○	○	○	○	○	○	○	○	○	○	○	○	○	○	○	○	○	○	○	○	○	○	○	○	○	○	○	○				
2011/9/1 19:33	大雨注意報	○	○	○	○	○	○	○	○	○	○	○	○	○	○	○	○	○	○	○	○	○	○	○	○	○	○	○	○	○	○	○	○	○	○	○	○	○	○	○	○	○	○	○	○			
2011/9/1 22:19	大雨注意報	●	○	○	○	○	○	○	○	○	○	○	○	○	○	○	○	○	○	○	○	○	○	○	○	○	○	○	○	○	○	○	○	○	○	○	○	○	○	○	○	○	○	○	○			
2011/9/2 3:34	大雨注意報	○	○	○	○	○	○	○	○	○	○	○	○	○	○	○	○	○	○	○	○	○	○	○	○	○	○	○	○	○	○	○	○	○	○	○	○	○	○	○	○	○	○	○	○	○		
2011/9/2 6:07	大雨注意報	○	○	○	○	○	○	○	○	○	○	○	○	○	○	○	○	○	○	○	○	○	○	○	○	○	○	○	○	○	○	○	○	○	○	○	○	○	○	○	○	○	○	○	○	○		
2011/9/2 8:45	大雨注意報	○	○	○	○	○	○	○	○	○	○	○	○	○	○	○	○	○	○	○	○	○	○	○	○	○	○	○	○	○	○	○	○	○	○	○	○	○	○	○	○	○	○	○	○	○	○	
2011/9/2 10:21	大雨注意報	▲	○	○	○	○	○	○	○	○	○	○	○	○	○	○	○	○	○	○	○	○	○	○	○	○	○	○	○	○	○	○	○	○	○	○	○	○	○	○	○	○	○	○	○	○	○	
2011/9/2 11:44	大雨注意報	土	●	●	○	○	○	○	○	○	○	○	○	○	○	○	○	○	○	○	○	○	○	○	○	○	○	○	○	○	○	○	○	○	○	○	○	○	○	○	○	○	○	○	○	○	○	
2011/9/2 12:33	大雨注意報	○	○	○	○	○	○	○	○	○	○	○	○	○	○	○	○	○	○	○	○	○	○	○	○	○	○	○	○	○	○	○	○	○	○	○	○	○	○	○	○	○	○	○	○	○	○	○
2011/9/2 13:47	大雨注意報	土	○	○	○	○	○	○	○	○	○	○	○	○	○	○	○	○	○	○	○	○	○	○	○	○	○	○	○	○	○	○	○	○	○	○	○	○	○	○	○	○	○	○	○	○	○	○

次ページに続く

●:発表 ▼:警報から注意報 ○:継続 解:解除
浸:浸水害 土:土砂災害 土浸:土砂災害、浸水害

斜体字:発表

発表時刻	警報・注意報	奈良市	大和高田市	大和郡山南市	天理市	橿原市	桜井市	御所市	生駒市	香芝市	葛城市	平群町	三郷町	斑鳩町	安堵町	川西町	三宅町	田原本町	高取町	明日香村	上牧町	王寺町	広陵町	河合町	宇陀市	山添村	五條市北部	吉野町	大淀町	下市町	五條市南部	野迫川村	十津川村	曾爾村	御杖村	黒滝村	天川村	下北山村	上北山村	川上村	東吉野村			
2011/9/5 5:34	大雨警報					土	土													土				土	土	土	土	土	土	土	土	土	土	土	土	土	土	土	土	土	土	土		
	洪水警報																																											
	大雨注意報	▼	○	解	○				○	解	解	解	解	解	解	解	解	解	○	○	解	解	○	解	○	○	○	○	○	○	○	○	○	○	○	○	○	○	○	○	○	○	○	○
	雷注意報	○	○	○	○				○	○	○	○	○	○	○	○	○	○	○	○	○	○	○	○	○	○	○	○	○	○	○	○	○	○	○	○	○	○	○	○	○	○	○	○
2011/9/5 10:26	洪水警報																																											
	大雨注意報	○	○	○	▼	▼	○	●											○	○	▼			▼	▼	▼	▼	▼	▼	▼	▼	▼	▼	▼	▼	▼	▼	▼	▼	▼	▼	▼	▼	▼
	雷注意報	解	解	解	解	解	解	解	解	解	解	解	解	解	解	解	解	解	解	解	解	解	解	解	解	解	解	解	解	解	解	解	解	解	解	解	解	解	解	解	解	解	解	解
	洪水注意報			○																																								

9 月 5 日 12 時現在継続中

●:発表 ▼:警報から注意報 ○:継続 解:解除
浸:浸水害 土:土砂災害 土浸:土砂災害、浸水害

斜体字:発表

発表時刻	警報・注意報	神戸市	尼崎市	西宮市	芦屋市	伊丹市	宝塚市	川西市	三田市	猪名川町	洲本市	南あわじ市	淡路市	姫路市	相生市	赤穂市	たつの市	太子町	上郡町	明石市	加古川市	三木市	高砂市	小野市	加西市	加東市	福美町	播磨町	宍粟市	市川町	福崎町	神河町	佐用町	西脇市	篠山市	丹波市	多可町	養父市	朝来市	豊岡市	香美町	新温泉町				
2011/8/30 8:03	波浪注意報										○	○																																		
2011/8/30 16:23	高潮注意報										○	○																																		
	波浪注意報										●	●																																		
2011/8/31 2:10	波浪注意報										○	○																																		
	高潮注意報										○	○																																		
2011/8/31 9:58	波浪注意報										○	○																																		
	高潮注意報										○	○																																		
2011/8/31 13:33	雷注意報	●	●	●	●	●	●	●	●	●	○	○																																		
	波浪注意報										○	○																																		
2011/8/31 18:20	高潮注意報										○	○																																		
	雷注意報	○	○	○	○	○	○	○	○	○	○	○																																		
2011/8/31 21:17	波浪注意報										○	○																																		
	高潮注意報										○	○																																		
2011/9/1 6:43	雷注意報	●	●	●	●	●	●	●	●	●	○	○																																		
	強風注意報	●	●	●	●	●	●	●	●	●	○	○																																		
2011/9/1 11:01	波浪注意報	●	●	●	●	●	●	●	●	○	○																																			
	高潮注意報	○	○	○	○	○	○	○	○	○	○	○																																		
2011/9/1 23:05	雷注意報	○	○	○	○	○	○	○	○	○	○																																			
	強風注意報	○	○	○	○	○	○	○	○	○	○																																			
2011/9/2 7:04	波浪注意報	○	○	○	○	○	○	○	○	○	○	○																																		
	雷注意報	○	○	○	○	○	○	○	○	○	○	○																																		
	強風注意報	○	○	○	○	○	○	○	○	○	○	○																																		
	波浪注意報	○	○	○	○	○	○	○	○	○	○	○																																		

次ページに続く

●:発表 ▼:警報から注意報 ○:継続 解:解除
浸:浸水害 土:土砂災害 土浸:土砂災害、浸水害
兵庫県(神戸海洋气象台)

斜体字:発表

発表時刻	警報・注意報	神戸市	尼崎市	西宮市	芦屋市	伊丹市	宝塚市	川西市	三田市	猪名川町	洲本市	南あわじ市	淡路市	姫路市	相生市	赤穂市	たつの市	上郡町	明石市	加古川市	三木市	高砂市	小野市	加西市	加東市	稲美町	播磨町	宍粟市	市川町	福崎町	神河町	佐用町	西脇市	篠山市	丹波市	多可町	養父市	朝来市	豊岡市	香美町	新温泉町														
2011/9/4 22:15	大雨警報										土		土	土						土																																			
	大雨注意報	○	○	○	○	○	○	○	○	○	○				解	解	○	○	解	○	○	○	○	○	○	○	○	○	○	○	○	○	○	○	○	○	○	○	○	○	○	○	○	○	○	○	○	○	○	○	○				
	雷注意報	○	○	○	○	○	○	○	○	○	○	○	○	○	○	○	○	○	○	○	○	○	○	○	○	○	○	○	○	○	○	○	○	○	○	○	○	○	○	○	○	○	○	○	○	○	○	○	○	○	○	○			
	強風注意報																																																						
	波浪注意報																																																						
2011/9/5 2:20	大雨警報												土	土						土																																			
	大雨注意報	○	解	解	解	解	解	解	解	解	解	▼	解	解	解	解	解	解	解	解	○	解	○	○	○	○	○	○	○	○	○	○	○	○	○	○	○	○	○	○	○	○	○	○	○	○	○	○	○	○	○	○			
	雷注意報	解	解	解	解	解	解	解	解	解	解	解	解	解	解	解	解	解	解	解	○	○	○	○	○	○	○	○	○	○	○	○	○	○	○	○	○	○	○	○	○	○	○	○	○	○	○	○	○	○	○	○	○	○	
	洪水注意報																																																						
	高潮注意報																																																						
2011/9/5 5:12	大雨注意報	解									解	▼	▼							解	▼	解	○	解	▼	解	解	▼	解	解	▼	解	解	解	解	解	解	解	解	解	解	解	解	解	解	解	解	解	解	解	解	解	解		
	波浪注意報																																																						
	洪水注意報																																																						
	高潮注意報																																																						
	大雨注意報													○	解						解	解	解																																
2011/9/5 10:11	大雨注意報																																																						
	波浪注意報																																																						
	高潮注意報																																																						

9月5日12時現在継続中

●:発表 ▼:警報から注意報 ○:継続 解:解除
浸:浸水害 土:土砂災害 土浸:土砂災害、浸水害
大阪府(大阪管区气象台)

斜体字:発表

発表時刻	警報・注意報	大阪市	豊中市	池田市	吹田市	高槻市	茨木市	箕面市	摂津市	島本町	豊能町	能勢町	守口市	枚方市	八尾市	寝屋川市	大東市	柏原市	門真市	東大阪市	四條畷市	交野市	富田林市	河内長野市	松原市	羽曳野市	藤井寺市	大阪狭山市	太子町	河南町	千早赤阪村	堺市	岸和田市	泉大津市	貝塚市	泉佐野市	和泉市	高石市	泉南市	阪南市	忠岡町	熊取町	田尻町	岬町											
2011/9/1 8:05	雷注意報	●	●	●	●	●	●	●	●	●	●	●	●	●	●	●	●	●	●	●	●	●	●	●	●	●	●	●	●	●	●	●	●	●	●	●	●	●	●	●	●	●	●	●	●	●	●	●	●	●	●				
2011/9/1 15:43	大雨注意報	○	○	○	○	○	○	○	○	○	○	○	○	○	○	○	○	○	○	○	○	○	○	○	○	○	○	○	○	○	○	○	○	○	○	○	○	○	○	○	○	○	○	○	○	○	○	○	○	○	○	○			
	雷注意報	○	○	○	○	○	○	○	○	○	○	○	○	○	○	○	○	○	○	○	○	○	○	○	○	○	○	○	○	○	○	○	○	○	○	○	○	○	○	○	○	○	○	○	○	○	○	○	○	○	○	○	○		
	強風注意報	○	○	○	○	○	○	○	○	○	○	○	○	○	○	○	○	○	○	○	○	○	○	○	○	○	○	○	○	○	○	○	○	○	○	○	○	○	○	○	○	○	○	○	○	○	○	○	○	○	○	○	○		
	波浪注意報	○	○	○	○	○	○	○	○	○	○	○	○	○	○	○	○	○	○	○	○	○	○	○	○	○	○	○	○	○	○	○	○	○	○	○	○	○	○	○	○	○	○	○	○	○	○	○	○	○	○	○	○		
2011/9/1 18:26	洪水注意報																																																						
	大雨注意報																																																						
	雷注意報	○	○	○	○	○	○	○	○	○	○	○	○	○	○	○	○	○	○	○	○	○	○	○	○	○	○	○	○	○	○	○	○	○	○	○	○	○	○	○	○	○	○	○	○	○	○	○	○	○	○	○	○		
	強風注意報	○	○	○	○	○	○	○	○	○	○	○	○	○	○	○	○	○	○	○	○	○	○	○	○	○	○	○	○	○	○	○	○	○	○	○	○	○	○	○	○	○	○	○	○	○	○	○	○	○	○	○	○	○	
2011/9/1 21:43	波浪注意報	○	○	○	○	○	○	○	○	○	○	○	○	○	○	○	○	○	○	○	○	○	○	○	○	○	○	○	○	○	○	○	○	○	○	○	○	○	○	○	○	○	○	○	○	○	○	○	○	○	○	○	○	○	
	大雨注意報	○	○	○	○	○	○	○	○	○	○	○	○	○	○	○	○	○	○	○	○	○	○	○	○	○	○	○	○	○	○	○	○	○	○	○	○	○	○	○	○	○	○	○	○	○	○	○	○	○	○	○	○	○	
	雷注意報	○	○	○	○	○	○	○	○	○	○	○	○	○	○	○	○	○	○	○	○	○	○	○	○	○	○	○	○	○	○	○	○	○	○	○	○	○	○	○	○	○	○	○	○	○	○	○	○	○	○	○	○	○	○
2011/9/2 10:55	強風注意報	○	○	○	○	○	○	○	○	○	○	○	○	○	○	○	○	○	○	○	○	○	○	○	○	○	○	○	○	○	○	○	○	○	○	○	○	○	○	○	○	○	○	○	○	○	○	○	○	○	○	○	○	○	○
	波浪注意報	○	○	○	○	○	○	○	○	○	○	○	○	○	○	○	○	○	○	○	○	○	○	○	○	○	○	○	○	○	○	○	○	○	○	○	○	○	○	○	○	○	○	○	○	○	○	○	○	○	○	○	○	○	○
	洪水注意報	○	○	○	○	○	○	○	○	○	○	○	○	○	○	○	○	○	○	○	○	○	○	○	○	○	○	○	○	○	○	○	○	○	○	○	○	○	○	○	○	○	○	○	○	○	○	○	○	○	○	○	○	○	○
	大雨注意報	○	○	○	○	○	○	○	○	○	○	○	○	○	○	○	○	○	○	○	○	○	○	○	○	○	○	○	○	○	○	○	○	○	○	○	○	○	○	○	○	○	○	○	○	○	○	○	○	○	○	○	○	○	○

次ページに続く

●:発表 ▼:警報から注意報 ○:継続 解:解除
 浸:浸水害 土:土砂災害 土浸:土砂災害、浸水害

斜体字:発表

発表時刻	警報・注意報	和歌山市	海南市	橋本市	紀の川市	岩出市	紀美野町	かつらぎ町	九度山町	高野町	有田市	御坊市	湯淺町	広川町	有田川町	美浜町	日高町	由良町	印南町	みなべ町	日高川町	田辺市	白浜町	上富田町	すさみ町	新宮市	那智勝浦町	太地町	古座川町	北山村	串本町	
2011/8/30 7:55	強風注意報 波浪注意報 高潮注意報	○	○								○	○	○	○	○	○	○	○	○	○	○	●	○	○	○	○	○	○	○	○	○	○
2011/8/30 13:04	強風注意報 波浪注意報 高潮注意報	○	○								○	○	○	○	○	○	○	○	○	○	○	○	○	○	○	○	○	○	○	○	○	○
2011/8/30 20:10	強風注意報 波浪注意報 高潮注意報	○	○								○	○	○	○	○	○	○	○	○	○	○	○	○	○	○	○	○	○	○	○	○	○
2011/8/30 22:00	強風注意報 波浪注意報 高潮注意報	○	○								○	○	○	○	○	○	○	○	○	○	○	○	○	○	○	○	○	○	○	○	○	○
2011/8/31 8:10	雷注意報 強風注意報 波浪注意報 高潮注意報	●	●	●	●	●	●	●	●	●	●	●	●	●	●	●	●	●	●	●	●	●	●	●	●	●	●	●	●	●	●	●
2011/8/31 13:05	雷注意報 強風注意報 波浪注意報 高潮注意報	○	○	○	○	○	○	○	○	○	○	○	○	○	○	○	○	○	○	○	○	○	○	○	○	○	○	○	○	○	○	○
2011/8/31 20:20	雷注意報 強風注意報 波浪注意報 高潮注意報	○	○								○	○	○	○	○	○	○	○	○	○	○	○	○	○	○	○	○	○	○	○	○	○
2011/8/31 22:04	雷注意報 強風注意報 波浪注意報 高潮注意報	○	○	○	○	○	○	○	○	○	○	○	○	○	○	○	○	○	○	○	○	○	○	○	○	○	○	○	○	○	○	○
2011/9/1 4:18	波浪警報 雷注意報 強風注意報 波浪注意報 高潮注意報	●	●	●	●	●	●	●	●	●	●	●	●	●	●	●	●	●	●	●	●	●	●	●	●	●	●	●	●	●	●	●
2011/9/1 9:08	波浪警報 雷注意報 強風注意報 波浪注意報 高潮注意報	○	○	○	○	○	○	○	○	○	○	○	○	○	○	○	○	○	○	○	○	○	○	○	○	○	○	○	○	○	○	○
2011/9/1 13:50	波浪警報 大雨注意報 雷注意報 強風注意報 波浪注意報 高潮注意報	○	○	○	○	○	○	○	○	○	○	○	○	○	○	○	○	○	○	○	○	○	○	○	○	○	○	○	○	○	○	○
2011/9/1 16:55	波浪警報 大雨注意報 雷注意報 強風注意報 波浪注意報 洪水注意報 高潮注意報	○	○	○	○	○	○	○	○	○	○	○	○	○	○	○	○	○	○	○	○	○	○	○	○	○	○	○	○	○	○	○

次ページに続く

●:発表 ▼:警報から注意報 ○:継続 解:解除
浸:浸水害 土:土砂災害 土浸:土砂災害、浸水害

斜体字:発表

発表時刻	警報・注意報	和歌山市	海南市	橋本市	紀の川市	岩出市	紀美野町	かつらぎ町	九度山町	高野町	有田市	御坊市	湯淺町	広川町	有田川町	美浜町	日高町	由良町	印南町	みなべ町	日高川町	白浜町	上富田町	すさみ町	新宮市	那智勝浦町	太地町	古座川町	北山村	串本町		
		2011/9/1 22:15	波浪警報 大雨注意報 雷注意報 強風注意報 波浪注意報 洪水注意報 高潮注意報			○	○			○	○	○	○	○	○	○	○	○	○	○	○	○	○	○	○	○	○	○	○	○	○	○
2011/9/2 4:15	大雨警報 洪水警報 波浪警報 大雨注意報 雷注意報 強風注意報 波浪注意報 洪水注意報 高潮注意報																					土浸	浸	浸	浸	土浸	土浸	土浸	土浸	土浸	土浸	土浸
2011/9/2 13:10	大雨警報 洪水警報 暴風警報 波浪警報 高潮警報 雷注意報	浸	浸	土浸	浸	浸	浸	土浸	土浸	土浸	土浸	土浸	土浸	土浸	土浸	土浸	土浸	土浸	土浸	土浸	土浸	土浸	土浸	土浸	土浸	土浸	土浸	土浸	土浸	土浸	土浸	土浸
2011/9/3 0:17	大雨警報 洪水警報 暴風警報 波浪警報 高潮警報 雷注意報	浸	浸	土浸	浸	浸	浸	土浸	土浸	土浸	土浸	土浸	土浸	土浸	土浸	土浸	土浸	土浸	土浸	土浸	土浸	土浸	土浸	土浸	土浸	土浸	土浸	土浸	土浸	土浸	土浸	土浸
2011/9/3 11:55	大雨警報 洪水警報 暴風警報 波浪警報 雷注意報 高潮注意報	土浸	土浸	土浸	土浸	土浸	土浸	土浸	土浸	土浸	土浸	土浸	土浸	土浸	土浸	土浸	土浸	土浸	土浸	土浸	土浸	土浸	土浸	土浸	土浸	土浸	土浸	土浸	土浸	土浸	土浸	土浸
2011/9/3 23:50	大雨警報 洪水警報 波浪警報 大雨注意報 雷注意報 強風注意報 波浪注意報 洪水注意報 高潮注意報	土浸	土浸	土浸	土浸	土浸	土浸	土浸	土浸	土浸	土浸	土浸	土浸	土浸	土浸	土浸	土浸	土浸	土浸	土浸	土浸	土浸	土浸	土浸	土浸	土浸	土浸	土浸	土浸	土浸	土浸	土浸

次ページに続く

●:発表 ▼:警報から注意報 ○:継続 解:解除
 浸:浸水害 土:土砂災害 土浸:土砂災害、浸水害

斜体字:発表

発表時刻	警報・注意報	和歌山市	海南市	橋本町	紀の川市	岩出市	紀美野町	かつらぎ町	九度山町	高野町	有田町	御坊市	湯淺町	広川町	有田川町	美浜町	日高町	由良町	印南町	みなべ町	日高川町	田辺市	白浜町	上富田町	すさみ町	新宮市	那智勝浦町	太地町	古座川町	北山村	串本町			
2011/9/4 4:44	大雨警報			土	土		土	土	土	土	土	土	土	土	土	土	土	土	土	土	土	土	土	土	土	土	土	土	土	土	土	土		
	洪水警報																																	
	大雨注意報	▼	▼			▼							▼																					
	雷注意報	○	○	○	○	○	○	○	○	○	○	○	○	○	○	○	○	○	○	○	○	○	○	○	○	○	○	○	○	○	○	○	○	
	強風注意報	○	○	○	○	○	○	○	○	○	○	○	○	○	○	○	○	○	○	○	○	○	○	○	○	○	○	○	○	○	○	○	○	
	波浪注意報	○	○																					▼	▼		▼	▼					▼	
洪水注意報	▼												▼																					
2011/9/4 11:30	大雨警報			土			土	土		土	土			土	土				土	土	土	土	土	土	土	土	土	土	土	土	土	土		
	洪水警報		○																			○	○	○	○	○	○	○						
	大雨注意報	○	○		▼	○	▼		▼		解	▼				▼	▼	▼																
	雷注意報	○	○	○	○	○	○	○	○	○	○	○	○	○	○	○	○	○	○	○	○	○	○	○	○	○	○	○	○	○	○	○	○	○
	強風注意報	○	○	○	○	○	○	○	○	○	○	○	○	○	○	○	○	○	○	○	○	○	○	○	○	○	○	○	○	○	○	○	○	○
	波浪注意報	○	○		▼	▼	▼	▼	▼																									
洪水注意報	○		○	▼	▼	▼	▼	▼					解	解							▼													
2011/9/4 16:10	大雨警報						土	土		土				土	土				土	土	土	土	土	土	土	土	土	土	土	土	土	土		
	洪水警報											○										○	○	○	○	○	○	○						
	大雨注意報	○	○	▼	○	○							▼																					
	雷注意報	○	○	○	○	○	○	○	○	○	○	○	○	○	○	○	○	○	○	○	○	○	○	○	○	○	○	○	○	○	○	○	○	○
	強風注意報	○	○	○	○	○	○	○	○	○	○	○	○	○	○	○	○	○	○	○	○	○	○	○	○	○	○	○	○	○	○	○	○	○
	波浪注意報	○	○																															
洪水注意報	解	▼	解	○	解	○	解	解	解	解																								
2011/9/4 22:40	大雨警報						土	土		土				土	土				土	土	土	土	土	土	土	土	土	土	土	土	土	土		
	洪水警報											○										○	○	○	○	○	○	○						
	大雨注意報	○	○	○	○	○	○	○	○	○	○	○	○	○	○	○	○	○	○	○	○	○	○	○	○	○	○	○	○	○	○	○	○	○
	雷注意報	解	解	解	解	解	解	解	解	解	解	解	解	解	解	解	解	解	解	解	解	解	解	解	解	解	解	解	解	解	解	解	解	解
	強風注意報	解	解	解	解	解	解	解	解	解	解	解	解	解	解	解	解	解	解	解	解	解	解	解	解	解	解	解	解	解	解	解	解	解
	波浪注意報	解	解																				○	○	○	○	○	○	○	○	○	○	○	○
洪水注意報	○		○			○																												
2011/9/5 5:55	大雨警報						土	土		土				土	土				土	土	土	土	土	土	土	土	土	土	土	土	土	土		
	洪水警報											○										○	○	○	○	○	○	○						
	大雨注意報	○	解	○	○	解	○						○																					
	雷注意報	○	○	○	○	○	○	○	○	○	○	○	○	○	○	○	○	○	○	○	○	○	○	○	○	○	○	○	○	○	○	○	○	○
	強風注意報	○	○	○	○	○	○	○	○	○	○	○	○	○	○	○	○	○	○	○	○	○	○	○	○	○	○	○	○	○	○	○	○	○
	波浪注意報	○																																
洪水注意報	○		解			○																												
2011/9/5 10:50	大雨警報						▼	▼		解				○	▼	解	解		▼	▼	▼	▼	▼	▼	▼	▼	▼	▼	▼	▼	▼	▼	▼	
	洪水警報																																	
	大雨注意報	解	解	解	解	解	解	解	解	解	解	解	解	解	解	解	解	解	解	解	解	解	解	解	解	解	解	解	解	解	解	解	解	
	雷注意報	解	解	解	解	解	解	解	解	解	解	解	解	解	解	解	解	解	解	解	解	解	解	解	解	解	解	解	解	解	解	解	解	解
	強風注意報	解	解	解	解	解	解	解	解	解	解	解	解	解	解	解	解	解	解	解	解	解	解	解	解	解	解	解	解	解	解	解	解	解
	波浪注意報	解	解	解	解	解	解	解	解	解	解	解	解	解	解	解	解	解	解	解	解	解	解	解	解	解	解	解	解	解	解	解	解	解
洪水注意報	解	解	解	解	解	解	解	解	解	解	解	解	解	解	解	解	解	解	解	解	解	解	解	解	解	解	解	解	解	解	解	解	解	

9月5日12時現在継続中

●:発表 ▼:警報から注意報 ○:継続 解:解除
浸:浸水害 土:土砂災害 土浸:土砂災害、浸水害
鳥取県(鳥取地方気象台)

斜体字:発表

発表時刻	警報・注意報	鳥取市北部	岩美町	鳥取市南部	若桜町	智頭町	八頭町	倉吉市	三朝町	湯梨浜町	琴浦町	北栄町	米子市	境港市	日吉津村	大山町	南部町	伯耆町	日南町	日野町	江府町	
2011/8/30 14:45	雷注意報	●	●	●	●	●	●	●	●	●	●	●	●	●	●	●	●	●	●	●	●	●
2011/8/30 18:50	雷注意報	解	解	解	解	解	解	解	解	解	解	解	解	解	解	解	解	解	解	解	解	解
2011/8/31 10:28	雷注意報	●	●	●	●	●	●	●	●	●	●	●	●	●	●	●	●	●	●	●	●	●
2011/8/31 13:19	大雨注意報	○	○	○	○	○	○	○	○	○	○	○	○	○	○	○	○	○	○	○	○	○
2011/8/31 16:24	雷注意報	○	○	○	○	○	○	○	○	○	○	○	○	○	○	○	○	○	○	○	○	○
2011/8/31 17:11	雷注意報	○	○	○	○	○	○	○	○	○	○	○	○	○	○	○	○	○	○	○	○	○
2011/8/31 18:38	雷注意報	○	○	○	○	○	○	○	○	○	○	○	○	○	○	○	○	○	○	○	○	○
2011/8/31 19:50	雷注意報	○	○	○	○	○	○	○	○	○	○	○	○	○	○	○	○	○	○	○	○	○
2011/9/1 19:57	雷注意報	○	○	○	○	○	○	○	○	○	○	○	○	○	○	○	○	○	○	○	○	○
2011/9/2 4:23	雷注意報	○	○	○	○	○	○	○	○	○	○	○	○	○	○	○	○	○	○	○	○	○
2011/9/2 10:33	雷注意報	○	○	○	○	○	○	○	○	○	○	○	○	○	○	○	○	○	○	○	○	○
2011/9/2 15:10	大雨警報	○	○	○	○	○	○	○	○	○	○	○	○	○	○	○	○	○	○	○	○	○
2011/9/2 16:13	洪水警報	土浸	土浸	土浸	土浸	土浸	土浸	土浸	土浸	土浸	土浸	土浸	土浸	土浸	土浸	土浸	土浸	土浸	土浸	土浸	土浸	土浸
2011/9/2 22:00	大雨警報	土浸	土浸	土浸	土浸	土浸	土浸	土浸	土浸	土浸	土浸	土浸	土浸	土浸	土浸	土浸	土浸	土浸	土浸	土浸	土浸	土浸
2011/9/3 6:45	大雨警報	土浸	土浸	土浸	土浸	土浸	土浸	土浸	土浸	土浸	土浸	土浸	土浸	土浸	土浸	土浸	土浸	土浸	土浸	土浸	土浸	土浸
2011/9/3 16:39	大雨警報	土浸	土浸	土浸	土浸	土浸	土浸	土浸	土浸	土浸	土浸	土浸	土浸	土浸	土浸	土浸	土浸	土浸	土浸	土浸	土浸	土浸
2011/9/3 22:55	大雨警報	土浸	土浸	土浸	土浸	土浸	土浸	土浸	土浸	土浸	土浸	土浸	土浸	土浸	土浸	土浸	土浸	土浸	土浸	土浸	土浸	土浸
2011/9/4 5:35	大雨警報	○	○	○	○	○	○	○	○	○	○	○	○	○	○	○	○	○	○	○	○	○
2011/9/4 7:39	大雨警報	土浸	土浸	土浸	土浸	土浸	土浸	土浸	土浸	土浸	土浸	土浸	土浸	土浸	土浸	土浸	土浸	土浸	土浸	土浸	土浸	土浸
2011/9/4 11:28	大雨警報	○	○	○	○	○	○	○	○	○	○	○	○	○	○	○	○	○	○	○	○	○
2011/9/4 16:45	大雨警報	○	○	○	○	○	○	○	○	○	○	○	○	○	○	○	○	○	○	○	○	○

次ページに続く

●:発表 ▼:警報から注意報 ○:継続 解:解除
 浸:浸水害 土:土砂災害 土浸:土砂災害、浸水害
 鳥取県(鳥取地方気象台)

斜体字:発表

発表時刻	警報・注意報	鳥取市北部	岩美町	鳥取市南部	若桜町	智頭町	八頭町	倉吉市	三朝町	湯梨浜町	琴浦町	北栄町	米子市	境港市	日吉津村	大山町	南部町	伯耆町	日南町	日野町	江府町	
2011/9/4 21:23	大雨注意報 波浪注意報 洪水注意報	○	○	○	○	○	○	○	○	○	○	○	○	○	○	○	○	○	○	○	○	○
2011/9/5 4:30	大雨注意報 波浪注意報	○	○	○	○	○	○	○	○	○	○	○	○	○	○	○	○	○	○	○	○	○
2011/9/5 10:14	大雨注意報 波浪注意報	○	○	○	○	○	○	○	○	○	○	○	○	○	○	○	○	○	○	○	○	○

9月5日12時現在継続中

●:発表 ▼:警報から注意報 ○:継続 解:解除
 浸:浸水害 土:土砂災害 土浸:土砂災害、浸水害
 鳥根県(松江地方気象台)

斜体字:発表

発表時刻	警報・注意報	松江市	安来市	出雲市	斐川町	雲南市	奥出雲町	飯南町	大田市	川本町	美郷町	邑南町	浜田市	江津市	益田市	津和野町	吉賀町	海士町	西ノ島町	知夫村	隠岐の島町	
2011/8/30 10:42	雷注意報	●	●	●	●	●	●	●	●	●	●	●	●	●	●	●	●	●	●	●	●	●
2011/8/30 14:57	大雨注意報 雷注意報 洪水注意報	○	○	○	○	○	○	○	○	○	○	○	○	○	○	○	○	○	○	○	○	○
2011/8/30 17:54	大雨注意報 雷注意報 洪水注意報 大雨注意報	○	○	○	○	○	○	○	○	○	○	○	○	○	○	○	○	○	○	○	○	○
2011/8/30 19:16	雷注意報 洪水注意報	解	解	解	解	解	解	解	解	解	解	解	解	解	解	解	解	解	解	解	解	解
2011/8/31 10:18	雷注意報 大雨注意報 雷注意報 洪水注意報 大雨注意報	●	●	●	●	●	●	●	●	●	●	●	●	●	●	●	●	●	●	●	●	●
2011/8/31 13:37	雷注意報 大雨注意報 洪水注意報 大雨注意報	○	○	○	○	○	○	○	○	○	○	○	○	○	○	○	○	○	○	○	○	○
2011/8/31 15:35	雷注意報 洪水注意報 大雨注意報	○	○	○	○	○	○	○	○	○	○	○	○	○	○	○	○	○	○	○	○	○
2011/8/31 16:59	雷注意報 洪水注意報 大雨注意報	○	○	○	○	○	○	○	○	○	○	○	○	○	○	○	○	○	○	○	○	○
2011/8/31 19:17	雷注意報 洪水注意報 大雨注意報	○	○	○	○	○	○	○	○	○	○	○	○	○	○	○	○	○	○	○	○	○
2011/8/31 20:22	雷注意報 洪水注意報	解	解	解	解	解	解	解	解	解	解	解	解	解	解	解	解	解	解	解	解	解
2011/9/1 3:11	雷注意報	○	○	○	○	○	○	○	○	○	○	○	○	○	○	○	○	○	○	○	○	○
2011/9/1 10:32	雷注意報 大雨注意報 雷注意報 洪水注意報	●	●	●	●	●	●	●	●	●	●	●	●	●	●	●	●	●	●	●	●	●
2011/9/1 13:21	雷注意報 洪水注意報 大雨警報 洪水警報	○	○	○	○	○	○	○	○	○	○	○	○	○	○	○	○	○	○	○	○	○
2011/9/1 15:30	大雨注意報 雷注意報 洪水注意報 大雨警報 洪水警報	●	●	●	●	●	●	●	●	●	●	●	●	●	●	●	●	●	●	●	●	●
2011/9/1 16:55	大雨注意報 雷注意報 洪水注意報 大雨警報 洪水警報	○	○	○	○	○	○	○	○	○	○	○	○	○	○	○	○	○	○	○	○	○
2011/9/1 18:47	大雨注意報 雷注意報 洪水注意報	解	解	解	解	解	解	解	解	解	解	解	解	解	解	解	解	解	解	解	解	解
2011/9/1 20:29	大雨注意報 雷注意報 洪水注意報	○	○	○	○	○	○	○	○	○	○	○	○	○	○	○	○	○	○	○	○	○
2011/9/1 23:06	大雨注意報 雷注意報	○	○	○	○	○	○	○	○	○	○	○	○	○	○	○	○	○	○	○	○	○
2011/9/2 10:20	大雨注意報 雷注意報 強風注意報 波浪注意報 洪水注意報 高潮注意報	●	●	●	●	●	●	●	●	●	●	●	●	●	●	●	●	●	●	●	●	●
2011/9/2 15:50	大雨注意報 雷注意報 強風注意報 波浪注意報 洪水注意報 高潮注意報	○	○	○	○	○	○	○	○	○	○	○	○	○	○	○	○	○	○	○	○	○

次ページに続く

●:発表 ▼:警報から注意報 ○:継続 解:解除
浸:浸水害 土:土砂災害 土浸:土砂災害、浸水害
島根県(松江地方気象台)

斜体字:発表

発表時刻	警報・注意報	松江市	安来市	出雲市	斐川町	豊南町	奥出雲町	飯南町	大田市	川本町	美郷町	邑南町	浜田市	江津市	益田市	津和野町	吉賀町	海士町	西ノ島町	知夫村	隠岐の島町	
2011/9/4 16:27	大雨注意報 強風注意報 波浪注意報 洪水注意報	○	○	○	○	○	○	○	○	○	○	○	●	○	○	○	○	○	○	○	○	○
2011/9/4 18:11	大雨注意報 強風注意報 波浪注意報 洪水注意報	○	○	○	○	○	○	○	○	○	○	○	○	○	○	○	○	○	○	○	○	○
2011/9/4 21:47	大雨注意報 波浪注意報	○	○	○	○	○	○	○	○	○	○	○	○	○	○	○	○	○	○	○	○	○
2011/9/5 4:18	大雨注意報 波浪注意報	○	○	○	○	○	○	○	○	○	○	○	○	○	○	○	○	○	○	○	○	○
2011/9/5 10:31	大雨注意報 波浪注意報	○	○	○	○	○	○	○	○	○	○	○	○	○	○	○	○	○	○	○	○	○

9月5日 12時現在継続中

●:発表 ▼:警報から注意報 ○:継続 解:解除
浸:浸水害 土:土砂災害 土浸:土砂災害、浸水害
岡山県(岡山地方気象台)

斜体字:発表

発表時刻	警報・注意報	岡山市	玉野市	瀬戸内市	吉備中央町	備前市	赤磐市	和氣町	倉敷市	総社市	早島町	笠岡市	井原市	浅口市	里庄町	矢掛町	高梁市	新見市	真庭市	新庄村	津山市	鏡野町	久米南町	美咲町	美作市	勝央町	奈義町	西栗倉村	
2011/8/31 10:20	雷注意報 大雨注意報	●	●	●	●	●	●	●	●	●	●	●	●	●	●	●	●	●	●	●	●	●	●	●	●	●	●	●	●
2011/8/31 13:45	雷注意報 洪水注意報	○	○	○	○	○	○	○	○	○	○	○	○	○	○	○	○	○	○	○	○	○	○	○	○	○	○	○	○
2011/8/31 14:51	大雨注意報 雷注意報 洪水注意報 大雨注意報	○	○	○	○	○	○	○	○	○	○	○	○	○	○	○	○	○	○	○	○	○	○	○	○	○	○	○	○
2011/8/31 17:28	雷注意報 洪水注意報 大雨注意報	○	○	○	○	○	○	○	○	○	○	○	○	○	○	○	○	○	○	○	○	○	○	○	○	○	○	○	○
2011/8/31 19:26	雷注意報 洪水注意報	○	○	○	○	○	○	○	○	○	○	○	○	○	○	○	○	○	○	○	○	○	○	○	○	○	○	○	○
2011/8/31 21:07	雷注意報	○	○	○	○	○	○	○	○	○	○	○	○	○	○	○	○	○	○	○	○	○	○	○	○	○	○	○	○
2011/9/1 10:37	雷注意報	○	○	○	○	○	○	○	○	○	○	○	○	○	○	○	○	○	○	○	○	○	○	○	○	○	○	○	○
2011/9/1 16:39	雷注意報 強風注意報 波浪注意報	○	○	○	○	○	○	○	○	○	○	○	○	○	○	○	○	○	○	○	○	○	○	○	○	○	○	○	○
2011/9/2 6:47	雷注意報 強風注意報 波浪注意報 高潮注意報	○	○	○	○	○	○	○	○	○	○	○	○	○	○	○	○	○	○	○	○	○	○	○	○	○	○	○	○
2011/9/2 16:32	暴風警報 波浪警報 大雨警報 雷注意報 洪水注意報 高潮注意報	●	●	●	●	●	●	●	●	●	●	●	●	●	●	●	●	●	●	●	●	●	●	●	●	●	●	●	●
2011/9/2 17:22	大雨警報 暴風警報 波浪警報 大雨注意報 雷注意報 洪水注意報 高潮注意報	○	○	○	○	○	○	○	○	○	○	○	○	○	○	○	○	○	○	○	○	○	○	○	○	○	○	○	○
2011/9/2 21:18	大雨警報 暴風警報 波浪警報 高潮警報 大雨注意報 雷注意報 洪水注意報 高潮注意報	○	○	○	○	○	○	○	○	○	○	○	○	○	○	○	○	○	○	○	○	○	○	○	○	○	○	○	○
2011/9/2 23:29	大雨警報 洪水警報 暴風警報 波浪警報 高潮警報 雷注意報 洪水注意報 高潮注意報	土	土	土	土	土	土	土	土	土	土	土	土	土	土	土	土	土	土	土	土	土	土	土	土	土	土	土	土
2011/9/3 4:20	大雨警報 洪水警報 暴風警報 波浪警報 雷注意報 洪水注意報 高潮注意報	土	土	土	土	土	土	土	土	土	土	土	土	土	土	土	土	土	土	土	土	土	土	土	土	土	土	土	土

次ページに続く

●:発表 ▼:警報から注意報 ○:継続 解:解除
浸:浸水害 土:土砂災害 土浸:土砂災害、浸水害
広島県(広島地方気象台)

斜体字:発表

発表時刻	警報・注意報	広島市	呉市	竹原市	三原市	尾道市	福山市	府中市	三次市	庄原市	大竹市	東広島市	廿日市市	安芸高田市	江田島市	府中町	海田町	熊野町	坂町	安芸太田町	北広島町	大崎上島町	世羅町	神石高原町
2011/8/30 13:41	雷注意報	●	●	●	●	●	●	●	●	●	●	●	●	●	●	●	●	●	●	●	●	●	●	●
	高潮注意報	○	○	○	○	○	○	○	○	○	○	○	○	○	○	○	○	○	○	○	○	○	○	○
2011/8/30 17:49	大雨注意報	●	○	○	○	○	○	○	○	○	○	○	○	○	○	○	○	○	○	○	○	○	○	○
	雷注意報	○	○	○	○	○	○	○	○	○	○	○	○	○	○	○	○	○	○	○	○	○	○	○
2011/8/30 20:09	洪水注意報	●	○	○	○	○	○	○	○	○	○	○	○	○	○	○	○	○	○	○	○	○	○	○
	高潮注意報	○	○	○	○	○	○	○	○	○	○	○	○	○	○	○	○	○	○	○	○	○	○	○
2011/8/31 1:08	雷注意報	○	○	○	○	○	○	○	○	○	○	○	○	○	○	○	○	○	○	○	○	○	○	○
	高潮注意報	○	○	○	○	○	○	○	○	○	○	○	○	○	○	○	○	○	○	○	○	○	○	○
2011/8/31 10:40	雷注意報	●	●	●	●	●	●	●	●	●	●	●	●	●	●	●	●	●	●	●	●	●	●	●
	高潮注意報	○	○	○	○	○	○	○	○	○	○	○	○	○	○	○	○	○	○	○	○	○	○	○
2011/8/31 13:15	雷注意報	○	○	○	○	○	○	○	○	○	○	○	○	○	○	○	○	○	○	○	○	○	○	○
	高潮注意報	○	○	○	○	○	○	○	○	○	○	○	○	○	○	○	○	○	○	○	○	○	○	○
2011/9/1 1:17	雷注意報	○	○	○	○	○	○	○	○	○	○	○	○	○	○	○	○	○	○	○	○	○	○	○
	高潮注意報	○	○	○	○	○	○	○	○	○	○	○	○	○	○	○	○	○	○	○	○	○	○	○
2011/9/1 14:52	大雨注意報	●	●	●	●	●	●	●	●	●	●	●	●	●	●	●	●	●	●	●	●	●	●	●
	雷注意報	○	○	○	○	○	○	○	○	○	○	○	○	○	○	○	○	○	○	○	○	○	○	○
2011/9/1 16:18	洪水注意報	●	●	●	●	●	●	●	●	●	●	●	●	●	●	●	●	●	●	●	●	●	●	●
	高潮注意報	○	○	○	○	○	○	○	○	○	○	○	○	○	○	○	○	○	○	○	○	○	○	○
2011/9/1 18:07	大雨警報	浸												浸	浸	浸	浸	浸			浸			
	洪水警報	●												●	●	●	●	●			●			
2011/9/1 19:10	大雨注意報	○	○	○	○	○	○	○	○	○	○	○	○	○	○	○	○	○	○	○	○	○	○	○
	雷注意報	○	○	○	○	○	○	○	○	○	○	○	○	○	○	○	○	○	○	○	○	○	○	○
2011/9/2 1:36	強風注意報	○	○	○	○	○	○	○	○	○	○	○	○	○	○	○	○	○	○	○	○	○	○	○
	波浪注意報	○	○	○	○	○	○	○	○	○	○	○	○	○	○	○	○	○	○	○	○	○	○	○
2011/9/2 13:38	大雨注意報	○	○	○	○	○	○	○	○	○	○	○	○	○	○	○	○	○	○	○	○	○	○	○
	雷注意報	○	○	○	○	○	○	○	○	○	○	○	○	○	○	○	○	○	○	○	○	○	○	○
2011/9/2 18:15	大雨警報	土	土	土	土	土	土	土	土	土	土	土	土	土	土	土	土	土	土	土	土	土	土	土
	暴風警報	●	●	●	●	●	●	●	●	●	●	●	●	●	●	●	●	●	●	●	●	●	●	●
2011/9/2 22:31	波浪警報	○	○	○	○	○	○	○	○	○	○	○	○	○	○	○	○	○	○	○	○	○	○	○
	大雨注意報	○	○	○	○	○	○	○	○	○	○	○	○	○	○	○	○	○	○	○	○	○	○	○
2011/9/3 3:37	雷注意報	○	○	○	○	○	○	○	○	○	○	○	○	○	○	○	○	○	○	○	○	○	○	○
	洪水注意報	○	○	○	○	○	○	○	○	○	○	○	○	○	○	○	○	○	○	○	○	○	○	○
2011/9/3 5:30	大雨警報	土		土浸	土	土	土	土	土	土			土	土						土	土		土	土
	洪水警報	○	○	○	○	○	○	○	○	○	○	○	○	○	○	○	○	○	○	○	○	○	○	○

次ページに続く

●:発表 ▼:警報から注意報 ○:継続 解:解除
浸:浸水害 土:土砂災害 土浸:土砂災害、浸水害
広島県(広島地方気象台)

斜体字:発表

発表時刻	警報・注意報	広島市	呉市	竹原市	三原市	尾道市	福山市	府中市	三次市	庄原市	大竹市	東広島市	廿日市市	安芸高田市	江田島市	府中町	海田町	熊野町	坂町	安芸太田町	北広島町	大崎上島町	世羅町	神石高原町	
2011/9/3 8:11	大雨警報	土			土浸	土	土	土	土	土		土	土	土						土	土		土	土	
	洪水警報		●	○																					
	暴風警報	○																							
	波浪警報	○																							
	大雨注意報		●	●														●	●						
	雷注意報	○		○																					
2011/9/3 10:38	大雨警報	土			土	土	土	土	土	土		土	土	土						土	土		土	土	
	洪水警報																								
	暴風警報	○																							
	波浪警報	○																							
	大雨注意報																								
	雷注意報	○		○																					
2011/9/3 13:38	大雨警報				土	土	土	土	土	土														土	土
	洪水警報							●																	
	暴風警報	○	○	○	○	○	○	○	○	○	○	○	○	○	○	○	○	○	○	○	○	○	○	○	○
	波浪警報	○	○	○	○	○	○																		
	大雨注意報	▼								▼	▼	▼				○	○			▼	▼				
	雷注意報							●																	
2011/9/3 16:17	大雨警報				土	土	土	土	土	土														土	土
	洪水警報																								
	暴風警報	○	○	○	○	○	○	○	○	○	○	○	○	○	○	○	○	○	○	○	○	○	○	○	○
	波浪警報	○	○	○	○	○	○																		
	大雨注意報	○																							
	雷注意報	○		○																					
2011/9/3 18:28	大雨警報				土					土														土	土
	洪水警報																								
	暴風警報	○	○	○	○	○	○	○	○	○	○	○	○	○	○	○	○	○	○	○	○	○	○	○	○
	波浪警報	○	○	○	○	○	○																		
	大雨注意報	○	解	解	▼	▼	▼	▼	▼							解	解	解	解	解	解	解	解	▼	○
	雷注意報	○	○	○		解	解	▼	解	○															解
2011/9/3 21:06	大雨注意報	解		解	解	▼	解	解	▼															解	▼
	雷注意報	解	解	解	解	解	解	解	解	解	解	解	解	解	解	解	解	解	解	解	解	解	解	解	解
	強風注意報	▼	▼	▼	▼	▼	▼	▼	▼	▼	▼	▼	▼	▼	▼	▼	▼	▼	▼	▼	▼	▼	▼	▼	▼
	波浪注意報	▼	▼	▼	▼	▼	▼	▼	▼	▼	▼	▼	▼	▼	▼	▼	▼	▼	▼	▼	▼	▼	▼	▼	▼
	洪水注意報						解		解	解															
	高潮注意報	○			○	解																			
2011/9/4 2:46	大雨注意報					解																		解	
	強風注意報	○	○	○	○	○	○	○	○	○	○	○	○	○	○	○	○	○	○	○	○	○	○	○	○
	波浪注意報	○	○	○	○	○	○	○	○	○	○	○	○	○	○	○	○	○	○	○	○	○	○	○	○
2011/9/4 11:31	高潮注意報	解		解	解					○				●											
	大雨注意報																								
	強風注意報	○	○	○	○	○	○	○	○	○	○	○	○	○	○	○	○	○	○	○	○	○	○	○	○
2011/9/4 16:06	波浪注意報	○	○	○	○	○	○	○	○	○	○	○	○	○	○	○	○	○	○	○	○	○	○	○	○
	洪水注意報	○																							
	高潮注意報	○																							
2011/9/4 21:51	大雨注意報																					●			
2011/9/5 10:14	大雨注意報																							○	

9月5日12時現在継続中

●:発表 ▼:警報から注意報 ○:継続 解:解除
浸:浸水害 土:土砂災害 土浸:土砂災害、浸水害
香川県(高松地方気象台)

斜体字:発表

発表時刻	警報・注意報	高松市	直島町	土庄町	小豆島町	さぬき市	東かがわ市	三木町	丸亀市	坂出市	善通寺市	宇多津町	綾川町	琴平町	多度津町	まんのう町	観音寺市	三豊市	
2011/8/30 15:20	高潮注意報								●	●		●					●	●	
2011/8/31 1:35	高潮注意報								解	解		解					解	解	
2011/9/1 12:10	雷注意報	●	●	●	●	●	●	●	●	●	●	●	●	●	●	●	●	●	●
2011/9/1 16:12	雷注意報	○	○	○	○	○	○	○	○	○	○	○	○	○	○	○	○	○	○
	強風注意報	●	●	●	●	●	●	●	●	●	●	●	●	●	●	●	●	●	●
	波浪注意報	●	●	●	●	●	●	●	●	●	●	●	●	●	●	●	●	●	●
2011/9/2 6:35	雷注意報	○	○	○	○	○	○	○	○	○	○	○	○	○	○	○	○	○	○
	強風注意報	○	○	○	○	○	○	○	○	○	○	○	○	○	○	○	○	○	○
	波浪注意報	○	○	○	○	○	○	○	○	○	○	○	○	○	○	○	○	○	○
	高潮注意報	●	●	●	●	●	●	●	●	●	●	●	●	●	●	●	●	●	●
2011/9/2 11:20	大雨注意報	●	●	●	●	●	●	●	●	●	●	●	●	●	●	●	●	●	●
	雷注意報	○	○	○	○	○	○	○	○	○	○	○	○	○	○	○	○	○	○
	強風注意報	○	○	○	○	○	○	○	○	○	○	○	○	○	○	○	○	○	○
	波浪注意報	○	○	○	○	○	○	○	○	○	○	○	○	○	○	○	○	○	○
	洪水注意報	●	●	●	●	●	●	●	●	●	●	●	●	●	●	●	●	●	●
高潮注意報	○	○	○	○	○	○	○	○	○	○	○	○	○	○	○	○	○	○	

次ページに続く

●:発表 ▼:警報から注意報 ○:継続 解:解除
 浸:浸水害 土:土砂災害 土浸:土砂災害、浸水害
 愛媛県(松山地方气象台)

斜体字:発表

発表時刻	警報・注意報	松山市	伊予市	東温市	久万高原町	松前町	砥部町	新居浜市	西条市	四国中央市	今治市	上島町	八幡浜市	大洲市	西予市	内子町	伊方町	宇和島市	松野町	鬼北町	愛南町	
2011/8/31 4:00	波浪注意報 高潮注意報												●				○					○
2011/8/31 10:47	波浪注意報 高潮注意報	●	●			●		●	●	●	●	●	●	●	●	●	●	●	●	●	●	●
2011/8/31 13:54	雷注意報 波浪注意報 高潮注意報	○	○			○		○	○	○	○	○	○	○	○	○	○	○	○	○	○	○
2011/8/31 23:00	雷注意報 波浪注意報 高潮注意報	解	解	解	解	解	解	解	解	解	解	解	解	解	解	解	解	解	解	解	解	解
2011/9/1 12:40	雷注意報 波浪注意報 高潮注意報	●	●	●	●	●	●	●	●	●	●	●	●	●	●	●	●	●	●	●	●	●
2011/9/1 21:29	雷注意報 強風注意報 波浪注意報 高潮注意報	○	○			○		○	○	○	○	○	○	○	○	○	○	○	○	○	○	○
2011/9/2 6:50	大雨注意報 雷注意報 強風注意報 波浪注意報 高潮注意報	○	○			○		○	○	○	○	○	○	○	○	○	○	○	○	○	○	○
2011/9/2 9:30	波浪警報 大雨注意報 雷注意報 強風注意報 波浪注意報 洪水注意報 高潮注意報	●	●	●	●	●	●	●	●	●	●	●	●	●	●	●	●	●	●	●	●	●
2011/9/2 13:45	大雨警報 暴風警報 波浪警報 大雨注意報 雷注意報 洪水注意報 高潮注意報	●	●	●	●	●	●	●	●	●	●	●	●	●	●	●	●	●	●	●	●	●
2011/9/2 15:20	大雨警報 暴風警報 波浪警報 大雨注意報 雷注意報 洪水注意報 高潮注意報	○	○	○	○	○	○	○	○	○	○	○	○	○	○	○	○	○	○	○	○	○
2011/9/2 19:25	大雨警報 洪水警報 暴風警報 波浪警報 大雨注意報 雷注意報 洪水注意報 高潮注意報	土	土			土	土	土	土													
2011/9/3 5:05	大雨警報 暴風警報 波浪警報 大雨注意報 雷注意報 洪水注意報 高潮注意報	○	○	○	○	○	○	○	○	○	○	○	○	○	○	○	○	○	○	○	○	○
2011/9/3 12:15	大雨警報 暴風警報 波浪警報 大雨注意報 雷注意報 洪水注意報 高潮注意報	○	○	○	○	○	○	○	○	○	○	○	○	○	○	○	○	○	○	○	○	○
2011/9/3 15:15	大雨警報 大雨注意報 雷注意報 強風注意報 波浪注意報 洪水注意報 高潮注意報	○	○			○		○	○	○	○	○	○	○	○	○	○	○	○	○	○	○
2011/9/3 20:10	大雨警報 大雨注意報 雷注意報 強風注意報 波浪注意報 洪水注意報	○	○			○		○	○	○	○	○	○	○	○	○	○	○	○	○	○	○
2011/9/4 3:15	大雨警報 雷注意報 強風注意報 波浪注意報 洪水注意報	○	○			○		○	○	○	○	○	○	○	○	○	○	○	○	○	○	○
2011/9/4 10:15	大雨注意報 強風注意報 波浪注意報	○	○			○		○	○	○	○	○	○	○	○	○	○	○	○	○	○	○
2011/9/4 17:40	大雨注意報 強風注意報 波浪注意報	○	○			○		○	○	○	○	○	○	○	○	○	○	○	○	○	○	○

9月5日12時現在

●:発表 ▼:警報から注意報 ○:継続 解:解除
 浸:浸水害 土:土砂災害 土浸:土砂災害、浸水害
 高知県(高知地方气象台)

斜体字:発表

発表時刻	警報・注意報	高知市	室戸市	安芸市	南国市	土佐市	須崎市	宿毛市	土佐清水市	四万十市	香南市	香美市	東洋町	奈半利町	田野町	安田町	北川村	馬路村	基西村	本山町	大豊町	土佐町	大川村	いの町	仁淀川町	中土佐町	佐川町	越知町	橋原町	日高村	津野町	四万十町	大月町	三原村	黒潮町				
2011/8/30 3:54	波浪注意報	○	○	○	○	○	○	○	○	○	○	○	○	○	○	○	○	○	○	○	○	○	○	○	○	○	○	○	○	○	○	○	○	○	○				
	高潮注意報	●	●	●	●	●	●	●	●	●	●	●	●	●	●	●	●	●	●	●	●	●	●	●	●	●	●	●	●	●	●	●	●	●	●	●			
2011/8/30 7:43	波浪注意報	○	○	○	○	○	○	○	○	○	○	○	○	○	○	○	○	○	○	○	○	○	○	○	○	○	○	○	○	○	○	○	○	○	○	○			
	高潮注意報	解	解	解	解	解	解	解	解	解	解	解	解	解	解	解	解	解	解	解	解	解	解	解	解	解	解	解	解	解	解	解	解	解	解	解			
2011/8/30 15:50	波浪注意報	○	○	○	○	○	○	○	○	○	○	○	○	○	○	○	○	○	○	○	○	○	○	○	○	○	○	○	○	○	○	○	○	○	○	○			
	高潮注意報	●	●	●	●	●	●	●	●	●	●	●	●	●	●	●	●	●	●	●	●	●	●	●	●	●	●	●	●	●	●	●	●	●	●	●	●		
2011/8/30 21:15	波浪注意報	○	○	○	○	○	○	○	○	○	○	○	○	○	○	○	○	○	○	○	○	○	○	○	○	○	○	○	○	○	○	○	○	○	○	○	○		
	高潮注意報	解	解	解	解	解	解	解	解	解	解	解	解	解	解	解	解	解	解	解	解	解	解	解	解	解	解	解	解	解	解	解	解	解	解	解	解		
2011/8/31 4:19	波浪注意報	○	○	○	○	○	○	○	○	○	○	○	○	○	○	○	○	○	○	○	○	○	○	○	○	○	○	○	○	○	○	○	○	○	○	○	○	○	
	高潮注意報	●	●	●	●	●	●	●	●	●	●	●	●	●	●	●	●	●	●	●	●	●	●	●	●	●	●	●	●	●	●	●	●	●	●	●	●	●	
2011/8/31 9:12	波浪注意報	○	○	○	○	○	○	○	○	○	○	○	○	○	○	○	○	○	○	○	○	○	○	○	○	○	○	○	○	○	○	○	○	○	○	○	○	○	
	高潮注意報	解	解	解	解	解	解	解	解	解	解	解	解	解	解	解	解	解	解	解	解	解	解	解	解	解	解	解	解	解	解	解	解	解	解	解	解	解	
2011/8/31 14:02	雷注意報	●	●	●	●	●	●	●	●	●	●	●	●	●	●	●	●	●	●	●	●	●	●	●	●	●	●	●	●	●	●	●	●	●	●	●	●	●	
	波浪注意報	○	○	○	○	○	○	○	○	○	○	○	○	○	○	○	○	○	○	○	○	○	○	○	○	○	○	○	○	○	○	○	○	○	○	○	○	○	○
2011/8/31 16:00	雷注意報	○	○	○	○	○	○	○	○	○	○	○	○	○	○	○	○	○	○	○	○	○	○	○	○	○	○	○	○	○	○	○	○	○	○	○	○	○	○
	波浪注意報	○	○	○	○	○	○	○	○	○	○	○	○	○	○	○	○	○	○	○	○	○	○	○	○	○	○	○	○	○	○	○	○	○	○	○	○	○	○
2011/8/31 20:20	高潮注意報	解	解	解	解	解	解	解	解	解	解	解	解	解	解	解	解	解	解	解	解	解	解	解	解	解	解	解	解	解	解	解	解	解	解	解	解	解	
	雷注意報	○	○	○	○	○	○	○	○	○	○	○	○	○	○	○	○	○	○	○	○	○	○	○	○	○	○	○	○	○	○	○	○	○	○	○	○	○	○
2011/9/1 4:52	波浪注意報	○	○	○	○	○	○	○	○	○	○	○	○	○	○	○	○	○	○	○	○	○	○	○	○	○	○	○	○	○	○	○	○	○	○	○	○	○	○
	高潮注意報	●	●	●	●	●	●	●	●	●	●	●	●	●	●	●	●	●	●	●	●	●	●	●	●	●	●	●	●	●	●	●	●	●	●	●	●	●	●
2011/9/1 8:17	雷注意報	○	○	○	○	○	○	○	○	○	○	○	○	○	○	○	○	○	○	○	○	○	○	○	○	○	○	○	○	○	○	○	○	○	○	○	○	○	○
	強風注意報	○	○	○	○	○	○	○	○	○	○	○	○	○	○	○	○	○	○	○	○	○	○	○	○	○	○	○	○	○	○	○	○	○	○	○	○	○	○
2011/9/1 13:00	波浪注意報	○	○	○	○	○	○	○	○	○	○	○	○	○	○	○	○	○	○	○	○	○	○	○	○	○	○	○	○	○	○	○	○	○	○	○	○	○	○
	高潮注意報	●	●	●	●	●	●	●	●	●	●	●	●	●	●	●	●	●	●	●	●	●	●	●	●	●	●	●	●	●	●	●	●	●	●	●	●	●	●
2011/9/1 17:15	雷注意報	○	○	○	○	○	○	○	○	○	○	○	○	○	○	○	○	○	○	○	○	○	○	○	○	○	○	○	○	○	○	○	○	○	○	○	○	○	○
	強風注意報	○	○	○	○	○	○	○	○	○	○	○	○	○	○	○	○	○	○	○	○	○	○	○	○	○	○	○	○	○	○	○	○	○	○	○	○	○	○
2011/9/2 10:01	高潮注意報	●	●	●	●	●	●	●	●	●	●	●	●	●	●	●	●	●	●	●	●	●	●	●	●	●	●	●	●	●	●	●	●	●	●	●	●	●	●
	暴風警報	○	○	○	○	○	○	○	○	○	○	○	○	○	○	○	○	○	○	○	○	○	○	○	○	○	○	○	○	○	○	○	○	○	○	○	○	○	○
2011/9/2 11:45	波浪警報	○	○	○	○	○	○	○	○	○	○	○	○	○	○	○	○	○	○	○	○	○	○	○	○	○	○	○	○	○	○	○	○	○	○	○	○	○	○
	大雨注意報	●	●	●	●	●	●	●	●	●	●	●	●	●	●	●	●	●	●	●	●	●	●	●	●	●	●	●	●	●	●	●	●	●	●	●	●	●	●
	雷注意報	○	○	○	○	○	○	○	○	○	○	○	○	○	○	○	○	○	○	○	○	○	○	○	○	○	○	○	○	○	○	○	○	○	○	○	○	○	○
	洪水注意報	●	●	●	●	●	●	●	●	●	●	●	●	●	●	●	●	●	●	●	●	●	●	●	●	●	●	●	●	●	●	●	●	●	●	●	●	●	●
	高潮注意報	○	○	○	○	○	○	○	○	○	○	○	○	○	○	○	○	○	○	○	○	○	○	○	○	○	○	○	○	○	○	○	○	○	○	○	○	○	○

次ページに続く

●:発表 ▼:警報から注意報 ○:継続 解:解除
 浸:浸水害 土:土砂災害 土浸:土砂災害、浸水害
 高知県(高知地方气象台)

斜体字:発表

発表時刻	警報・注意報	高知市	室戸市	安芸市	南国市	土佐市	須崎市	宿毛市	土佐清水市	四万十市	香南市	香美市	東洋町	奈半利町	田野町	安田町	北川村	馬路村	基西村	本山町	大豊町	土佐町	大川村	いの町	仁淀川町	中土佐町	佐川町	越知町	橋原町	日高村	津野町	四万十町	大月町	三原村	黒潮町					
2011/9/2 13:36	暴風警報	○	○	○	○	○	○	○	○	○	○	○	○	○	○	○	○	○	○	○	○	○	○	○	○	○	○	○	○	○	○	○	○	○	○					
	波浪警報	○	○	○	○	○	○	○	○	○	○	○	○	○	○	○	○	○	○	○	○	○	○	○	○	○	○	○	○	○	○	○	○	○	○	○				
	大雨注意報	○	●	○	○	○	○	○	○	○	○	○	○	○	○	○	○	○	○	○	○	○	○	○	○	○	○	○	○	○	○	○	○	○	○	○				
	雷注意報	○	○	○	○	○	○	○	○	○	○	○	○	○	○	○	○	○	○	○	○	○	○	○	○	○	○	○	○	○	○	○	○	○	○	○	○			
	洪水注意報	○	○	○	○	○	○	○	○	○	○	○	○	○	○	○	○	○	○	○	○	○	○	○	○	○	○	○	○	○	○	○	○	○	○	○	○	○		
	高潮注意報	○	○	○	○	○	○	○	○	○	○	○	○	○	○	○	○	○	○	○	○	○	○	○	○	○	○	○	○	○	○	○	○	○	○	○	○	○	○	
2011/9/2 16:13	大雨警報	●	●	●	●	●	○	○	○	○	○	○	○	○	○	○	○	○	○	○	○	○	○	○	○	○	○	○	○	○	○	○	○	○	○	○	○	○		
	洪水警報	○	○	○	○	○	○	○	○	○	○	○	○	○	○	○	○	○	○	○	○	○	○	○	○	○	○	○	○	○	○	○	○	○	○	○	○	○	○	
	暴風警報	○	○	○	○	○	○	○	○	○	○	○	○	○	○	○	○	○	○	○	○	○	○	○	○	○	○	○	○	○	○	○	○	○	○	○	○	○	○	
	波浪警報	○	○	○	○	○	○	○	○	○	○	○	○	○	○	○	○	○	○	○	○	○	○	○	○	○	○	○	○	○	○	○	○	○	○	○	○	○	○	
	大雨注意報	○	○	○	○	○	○	○	○	○	○	○	○	○	○	○	○	○	○	○	○	○	○	○	○	○	○	○	○	○	○	○	○	○	○	○	○	○	○	
	雷注意報	○	○	○	○	○	○	○	○	○	○	○	○	○	○	○	○	○	○	○	○	○	○	○	○	○	○	○	○	○	○	○	○	○	○	○	○	○	○	○
2011/9/2 18:05	大雨警報	浸	土	土浸	浸	浸	浸	○	○	○	○	○	○	○	○	○	○	○	○	○	○	○	○	○	○	○	○	○	○	○	○	○	○	○	○	○	○	○	○	
	洪水警報	○	○	○	○	○	○	○	○	○	○	○	○	○	○	○	○	○	○	○	○	○	○	○	○	○	○	○	○	○	○	○	○	○	○	○	○	○	○	○
	暴風警報	○	○	○	○	○	○	○	○	○	○	○	○	○	○	○	○	○	○	○	○	○	○	○	○	○	○	○	○	○	○	○	○	○	○	○	○	○	○	○
	波浪警報	○	○	○	○	○	○	○	○	○	○	○	○	○	○	○	○	○	○	○	○	○	○	○	○	○	○	○	○	○	○	○	○	○	○	○	○	○	○	○
	大雨注意報	○	○	○	○	○	○	○	○	○	○	○	○	○	○	○	○	○	○	○	○	○	○	○	○	○	○	○	○	○	○	○	○	○	○	○	○	○	○	○
	雷注意報	○	○	○	○	○	○	○	○	○	○	○	○	○	○	○	○	○	○	○	○	○	○	○	○	○	○	○	○	○	○	○	○	○	○	○	○	○	○	○
2011/9/2 20:15	大雨警報	浸	土	土浸	浸	浸	浸	○	○	○	○	○	○	○	○	○	○	○	○	○	○	○	○	○	○	○	○	○	○	○	○	○	○	○	○	○	○	○	○	○
	洪水警報	○	○	○	○	○	○	○	○	○	○	○	○	○	○	○	○	○	○	○	○	○	○	○	○	○	○	○	○	○	○	○	○	○	○	○	○	○	○	○
	暴風警報	○	○	○	○	○	○	○	○	○	○	○	○	○	○	○	○	○	○	○	○	○	○	○	○	○	○	○	○	○	○	○	○	○	○	○	○	○	○	○
	波浪警報	○	○	○	○	○	○	○	○	○	○	○	○	○	○	○	○	○	○	○	○	○	○	○	○	○	○	○	○	○	○	○	○	○	○	○	○	○	○	○
	大雨注意報	○	○	○	○	○	○	○	○	○	○	○	○	○	○	○	○	○	○	○	○	○	○	○	○	○	○	○	○	○	○	○	○	○	○	○	○	○	○	○
	雷注意報	○	○	○	○	○	○	○	○	○	○	○	○	○	○	○	○	○	○	○	○	○	○	○	○	○	○	○	○	○	○	○	○	○	○	○	○	○	○	○
2011/9/2 22:42	大雨警報	浸	土	土浸	浸	浸	浸	○	○	○	○	○	○	○	○	○	○	○	○	○	○	○	○	○	○	○	○	○	○	○	○	○	○	○	○	○	○	○	○	○
	洪水警報	○	○	○	○	○	○	○	○	○	○	○	○	○	○	○	○	○	○	○	○	○	○	○	○	○	○	○	○	○	○	○	○	○	○	○	○	○	○	○
	暴風警報	○	○	○	○	○	○	○	○	○	○	○	○	○	○	○	○	○	○	○	○	○	○	○	○	○	○	○	○	○	○	○	○	○	○	○	○	○	○	○
	波浪警報	○	○	○	○	○	○	○	○	○	○	○	○	○	○	○	○	○	○	○	○	○	○	○	○	○	○	○	○	○	○	○	○	○	○	○	○	○	○	○
	大雨注意報	○	○	○	○	○	○	○	○	○	○	○	○	○	○	○	○	○	○	○	○	○	○	○	○	○	○	○	○	○	○	○	○	○	○	○	○	○	○	○
	雷注意報	○	○	○	○	○	○	○	○	○	○	○	○	○	○	○	○	○	○	○	○	○	○	○	○	○	○	○	○	○	○	○	○	○	○	○	○	○	○	○
2011/9/3 6:15	大雨警報	○	土	土	○	○	○	○	○	○	○	○	○	○	○	○	○	○	○	○	○	○	○	○	○	○	○	○	○	○	○	○	○	○	○	○	○	○	○	
	暴風警報	○	○	○	○	○	○	○	○	○	○	○	○	○	○	○	○	○	○	○	○	○	○	○	○	○	○	○	○	○	○	○	○	○	○	○	○	○	○	○
	波浪警報	○	○	○	○	○	○	○	○	○	○	○	○	○	○	○	○	○	○	○	○	○	○	○	○	○	○	○	○	○	○	○	○	○	○	○	○	○	○	○
	大雨注意報	▼	○	○	▼	▼	▼	○	○	○	○	○	○	○	○	○	○	○	○	○	○	○	○	○	○	○	○	○	○	○	○	○	○	○	○	○	○	○	○	
	雷注意報	○	○	○	○	○	○	○	○	○	○	○	○	○	○	○	○	○	○	○	○	○	○	○	○	○	○	○	○	○	○	○	○	○	○	○	○	○	○	○
	洪水注意報	▼	▼	▼	▼	▼	○	○	○	○	○	○	○	○	○	○	○	○	○	○	○	○	○	○	○	○	○	○	○	○	○	○	○	○	○	○	○	○	○	○
高潮注意報	○	○	○	○	○	○	○	○	○	○	○	○	○	○	○	○	○	○	○	○	○	○	○	○	○	○	○	○	○	○	○	○	○	○	○	○	○	○	○	

次ページに続く

●:発表 ▼:警報から注意報 ○:継続 解:解除
 浸:浸水害 土:土砂災害 土浸:土砂災害、浸水害
 高知県(高知地方气象台)

斜体字:発表

発表時刻	警報・注意報	高知市	室戸市	安芸市	南国市	土佐市	須崎市	宿毛市	土佐清水市	四万十市	香南市	香美市	東洋町	奈半利町	田野町	安田町	北川村	馬路村	基西村	本山町	大豊町	土佐町	大川村	いの町	仁淀川町	中土佐町	佐川町	越知町	橋原町	日高村	津野町	四万十町	大月町	三原村	黒潮町			
2011/9/3 10:21	大雨警報		土	土									土		土	土																						
	暴風警報	○	○	○	○	○	○	○	○	○	○	○	○	○	○	○	○	○	○	○	○	○	○	○	○	○	○	○	○	○	○	○	○	○	○	○	○	
	波浪警報	○	○	○	○	○	○	○	○	○	○	○	○	○	○	○	○	○	○	○	○	○	○	○	○	○	○	○	○	○	○	○	○	○	○	○	○	○
	大雨注意報	○			○	○	○	○	○	○	○	○	○	○	○	○	○	○	○	○	○	○	○	○	○	○	○	○	○	○	○	○	○	○	○	○	○	○
	雷注意報	○			○	○	○	○	○	○	○	○	○	○	○	○	○	○	○	○	○	○	○	○	○	○	○	○	○	○	○	○	○	○	○	○	○	○
	洪水注意報	○			○	○	○	○	○	○	○	○	○	○	○	○	○	○	○	○	○	○	○	○	○	○	○	○	○	○	○	○	○	○	○	○	○	○
高潮注意報	○	○	○	○	○	○	○	○	○	○	○	○	○	○	○	○	○	○	○	○	○	○	○	○	○	○	○	○	○	○	○	○	○	○	○	○	○	
2011/9/3 16:27	大雨警報												解																									
	大雨注意報	解	▼	▼	解	解	解	解	解	解	解	解	○	解	▼	▼	▼	解	解	解	解	解	解	解	解	解	解	解	解	解	解	解	解	解	解	解	解	
	雷注意報	○	○	○	○	○	○	○	○	○	○	○	○	○	○	○	○	○	○	○	○	○	○	○	○	○	○	○	○	○	○	○	○	○	○	○	○	○
	強風注意報	▼	▼	▼	▼	▼	▼	▼	▼	▼	▼	▼	▼	▼	▼	▼	▼	▼	▼	▼	▼	▼	▼	▼	▼	▼	▼	▼	▼	▼	▼	▼	▼	▼	▼	▼	▼	▼
	波浪注意報	▼	▼	▼	▼	▼	▼	▼	▼	▼	▼	▼	▼	▼	▼	▼	▼	▼	▼	▼	▼	▼	▼	▼	▼	▼	▼	▼	▼	▼	▼	▼	▼	▼	▼	▼	▼	▼
	洪水注意報	解	解	解	解	解	解	解	解	解	解	解	○	解	解	解	解	解	解	解	解	解	解	解	解	解	解	解	解	解	解	解	解	解	解	解	解	
高潮注意報	○	○	○	○	○	○	○	○	○	○	○	○	○	○	○	○	○	○	○	○	○	○	○	○	○	○	○	○	○	○	○	○	○	○	○	○		
2011/9/3 23:31	大雨注意報	解	解	解	解	解	解	解	解	解	解	解	解	解	解	解	解	解	解	解	解	解	解	解	解	解	解	解	解	解	解	解	解	解	解	解		
	雷注意報	解	解	解	解	解	解	解	解	解	解	解	解	解	解	解	解	解	解	解	解	解	解	解	解	解	解	解	解	解	解	解	解	解	解	解	解	
	強風注意報	○	○	○	○	○	○	○	○	○	○	○	○	○	○	○	○	○	○	○	○	○	○	○	○	○	○	○	○	○	○	○	○	○	○	○	○	
	波浪注意報	○	○	○	○	○	○	○	○	○	○	○	○	○	○	○	○	○	○	○	○	○	○	○	○	○	○	○	○	○	○	○	○	○	○	○	○	
	洪水注意報	○	○	○	○	○	○	○	○	○	○	○	○	○	○	○	○	○	○	○	○	○	○	○	○	○	○	○	○	○	○	○	○	○	○	○	○	○
	高潮注意報	解	解	解	解	解	解	解	解	解	解	解	解	解	解	解	解	解	解	解	解	解	解	解	解	解	解	解	解	解	解	解	解	解	解	解	解	
2011/9/4 4:18	強風注意報	○	○	○	○	○	○	○	○	○	○	○	○	○	○	○	○	○	○	○	○	○	○	○	○	○	○	○	○	○	○	○	○	○	○	○	○	
	波浪注意報	○	○	○	○	○	○	○	○	○	○	○	○	○	○	○	○	○	○	○	○	○	○	○	○	○	○	○	○	○	○	○	○	○	○	○	○	
2011/9/4 16:04	強風注意報	解	解	解	解	解	解	解	解	解	解	解	解	解	解	解	解	解	解	解	解	解	解	解	解	解	解	解	解	解	解	解	解	解	解	解	解	
	波浪注意報	解	解	解	解	解	解	解	解	解	解	解	解	解	解	解	解	解	解	解	解	解	解	解	解	解	解	解	解	解	解	解	解	解	解	解	解	
2011/9/5 8:59	強風注意報																																					
	波浪注意報																																					

9月5日 12時現在継続中

○土砂災害警戒情報

*は、新たに警戒対象となった市町村を示す。

滋賀県（滋賀県 彦根地方气象台 共同発表）

番号	発表日時	対象地域
第1号	9月3日05時20分	高島市* 東近江市* 愛荘町* 多賀町*
第2号	9月3日18時00分	高島市
第3号	9月4日03時45分	大津市北部* 高島市
第4号	9月4日09時40分	大津市北部 長浜市* 高島市 米原市*
第5号	9月4日15時30分	大津市北部 高島市
第6号	9月5日01時20分	高島市
第7号	9月5日05時10分	全警戒解除

大阪府（大阪府 大阪管区气象台 共同発表）

番号	発表日時	対象地域
第1号	9月3日20時10分	岸和田市* 貝塚市* 河内長野市* 和泉市*
第2号	9月3日21時25分	岸和田市 貝塚市 泉佐野市* 河内長野市 和泉市 泉南市* 熊取町*
第3号	9月3日23時55分	堺市* 岸和田市 貝塚市 泉佐野市 富田林市* 河内長野市 和泉市 泉南市 大阪狭山市* 熊取町
第4号	9月4日02時50分	堺市 岸和田市 貝塚市 泉佐野市 富田林市 河内長野市 和泉市 泉南市 大阪狭山市 熊取町 河南町* 千早赤阪村*
第5号	9月4日08時10分	堺市 岸和田市 富田林市 河内長野市 和泉市 大阪狭山市 河南町 千早赤阪村
第6号	9月4日10時15分	河内長野市 和泉市 千早赤阪村
第7号	9月5日05時30分	全警戒解除

兵庫県（兵庫県 神戸海洋气象台 共同発表）

番号	発表日時	種類
第1号	9月3日03時44分	宍粟市*
第2号	9月3日07時26分	宍粟市 香美町*
第3号	9月3日09時11分	養父市* 宍粟市 香美町
第4号	9月3日09時42分	姫路市* 養父市 宍粟市 香美町
第5号	9月3日11時30分	姫路市 養父市 朝来市* 宍粟市 神河町* 香美町
第6号	9月3日13時11分	姫路市 豊岡市* 養父市 朝来市 宍粟市 神河町 佐用町* 香美町 新温泉町*
第7号	9月3日14時13分	姫路市 豊岡市 養父市 朝来市 宍粟市 たつの市* 神河町 佐用町 香美町 新温泉町
第8号	9月3日16時42分	姫路市 豊岡市 養父市 朝来市 宍粟市 たつの市 多可町* 市川町* 福崎町* 神河町 佐用町 香美町 新温泉町
第9号	9月3日17時18分	姫路市 洲本市* 豊岡市 養父市 南あわじ市* 朝来市 淡路市* 宍粟市 たつの市 多可町 市川町 福崎町 神河町 上郡町* 佐用町 香美町 新温泉町
第10号	9月3日19時46分	姫路市 洲本市 相生市* 豊岡市 赤穂市* 養父市 南あわじ市 朝来市 淡路市 宍粟市 たつの市 多可町 市川町 福崎町 神河町 上郡町 佐用町 香美町 新温泉町
第11号	9月3日21時55分	神戸市* 姫路市 明石市* 洲本市 相生市 豊岡市 赤穂市 高砂市* 養父市 南あわじ市 朝来市 淡路市 宍粟市 たつの市 多可町 市川町 福崎町 神河町 太子町* 上郡町 佐用町 香美町 新温泉町
第12号	9月3日22時56分	神戸市 姫路市 明石市 洲本市 伊丹市* 相生市 豊岡市 加古川市* 赤穂市 西脇市* 宝塚市* 三木市* 高砂市 川西市* 小野市* 加西市* 養父市 丹波市* 南あわじ市 朝来市 淡路市 宍粟市 加東市* たつの市 多可町 稲美町* 市川町 福崎町 神河町 太子町 上郡町 佐用町 香美町 新温泉町

次ページに続く

兵庫県（兵庫県 神戸海洋气象台 共同発表）

番号	発表日時	種類
第13号	9月4日02時00分	神戸市 姫路市 明石市 洲本市 伊丹市 豊岡市 加古川市 西脇市 宝塚市 三木市 高砂市 川西市 小野市 加西市 養父市 丹波市 南あわじ市 朝来市 淡路市 宍粟市 加東市 たつの市 多可町 稲美町 市川町 福崎町 神河町 上郡町 香美町 新温泉町
第14号	9月4日04時15分	神戸市 姫路市 明石市 洲本市 伊丹市 豊岡市 加古川市 西脇市 宝塚市 三木市 高砂市 川西市 小野市 加西市 養父市 丹波市 南あわじ市 朝来市 淡路市 宍粟市 加東市 たつの市 多可町 稲美町 市川町 福崎町 神河町 香美町
第15号	9月4日08時05分	神戸市 姫路市 明石市 洲本市 伊丹市 豊岡市 加古川市 宝塚市 高砂市 川西市 加西市 養父市 丹波市 南あわじ市 朝来市 淡路市 宍粟市 たつの市 多可町 市川町 福崎町 神河町 香美町
第16号	9月4日12時05分	神戸市 姫路市 明石市 洲本市 伊丹市 加古川市 宝塚市 川西市 加西市 養父市 南あわじ市 朝来市 淡路市 宍粟市 たつの市 多可町 神河町 香美町
第17号	9月4日14時14分	姫路市 加古川市 加西市 朝来市 淡路市 宍粟市 たつの市 多可町 神河町
第18号	9月4日17時08分	姫路市 加古川市 加西市 淡路市 宍粟市 多可町 神河町
第19号	9月4日19時52分	姫路市 加西市 淡路市 宍粟市 多可町 神河町
第20号	9月4日22時35分	姫路市 加西市 淡路市 多可町 神河町
第21号	9月4日23時57分	姫路市 加西市 淡路市
第22号	9月5日02時33分	加西市 淡路市
第23号	9月5日03時25分	全警戒解除

奈良県（奈良県 奈良地方气象台 共同発表）

番号	発表日時	種類
第1号	9月2日10時35分	宇陀市* 山添村*
第2号	9月2日11時50分	五條市南部* 宇陀市 山添村 天川村* 下北山村* 上北山村*
第3号	9月2日12時35分	五條市南部 宇陀市 山添村 曾爾村* 吉野町* 天川村 野迫川村* 十津川村* 下北山村 上北山村 東吉野村*
第4号	9月2日14時15分	奈良市* 五條市南部 宇陀市 山添村 曾爾村 御杖村* 吉野町 天川村 野迫川村 十津川村 下北山村 上北山村 川上村* 東吉野村
第5号	9月2日16時10分	奈良市 五條市北部* 五條市南部 宇陀市 山添村 曾爾村 御杖村 吉野町 天川村 野迫川村 十津川村 下北山村 上北山村 川上村 東吉野村
第6号	9月2日17時55分	奈良市 五條市北部 五條市南部 宇陀市 山添村 曾爾村 御杖村 吉野町 黒滝村* 天川村 野迫川村 十津川村 下北山村 上北山村 川上村 東吉野村
第7号	9月2日20時15分	奈良市 五條市北部 五條市南部 宇陀市 山添村 曾爾村 御杖村 吉野町 大淀町* 下市町* 黒滝村 天川村 野迫川村 十津川村 下北山村 上北山村 川上村 東吉野村
第8号	9月3日06時20分	奈良市 五條市北部 五條市南部 御所市* 宇陀市 山添村 曾爾村 御杖村 吉野町 大淀町 下市町 黒滝村 天川村 野迫川村 十津川村 下北山村 上北山村 川上村 東吉野村
第9号	9月3日19時20分	奈良市 橿原市* 桜井市* 五條市北部 五條市南部 御所市 宇陀市 山添村 曾爾村 御杖村 明日香村* 吉野町 大淀町 下市町 黒滝村 天川村 野迫川村 十津川村 下北山村 上北山村 川上村 東吉野村
第10号	9月3日23時25分	奈良市 橿原市 桜井市 五條市北部 五條市南部 御所市 宇陀市 山添村 曾爾村 御杖村 高取町* 明日香村 吉野町 大淀町 下市町 黒滝村 天川村 野迫川村 十津川村 下北山村 上北山村 川上村 東吉野村
第11号	9月4日03時20分	奈良市 大和高田市* 天理市* 橿原市 桜井市 五條市北部 五條市南部 御所市 宇陀市 山添村 田原本町* 曾爾村 御杖村 高取町 明日香村 吉野町 大淀町 下市町 黒滝村 天川村 野迫川村 十津川村 下北山村 上北山村 川上村 東吉野村

次ページに続く

奈良県（奈良県 奈良地方気象台 共同発表）

番号	発表日時	種類
第12号	9月4日10時30分	奈良市 天理市 橿原市 桜井市 五條市北部 五條市南部 御所市 宇陀市 山添村 曾爾村 御杖村 高取町 明日香村 吉野町 大淀町 下市町 黒滝村 天川村 野迫川村 十津川村 下北山村 上北山村 川上村 東吉野村
第13号	9月4日17時10分	奈良市 橿原市 桜井市 五條市北部 五條市南部 御所市 宇陀市 山添村 曾爾村 御杖村 明日香村 吉野町 大淀町 下市町 黒滝村 天川村 野迫川村 十津川村 下北山村 上北山村 川上村 東吉野村
第14号	9月4日20時10分	橿原市 桜井市 五條市北部 五條市南部 宇陀市 山添村 曾爾村 御杖村 明日香村 吉野町 大淀町 下市町 天川村 野迫川村 十津川村 下北山村 上北山村 川上村 東吉野村
第15号	9月4日23時15分	五條市北部 五條市南部 宇陀市 山添村 御杖村 吉野町 大淀町 下市町 天川村 野迫川村 十津川村 下北山村 上北山村 川上村 東吉野村
第16号	9月5日01時15分	五條市北部 五條市南部 宇陀市 吉野町 天川村 野迫川村 十津川村 下北山村 上北山村 川上村 東吉野村
第17号	9月5日10時10分	五條市南部 天川村 野迫川村 十津川村 下北山村 上北山村 川上村 東吉野村

和歌山県（和歌山県 和歌山地方気象台 共同発表）

番号	発表日時	対象地域
第1号	9月2日11時45分	田辺市* 新宮市*
第2号	9月2日21時50分	田辺市 新宮市 那智勝浦町* 古座川町*
第3号	9月2日23時20分	田辺市 新宮市 かつらぎ町* 高野町* 那智勝浦町 古座川町
第4号	9月3日01時55分	田辺市 新宮市 かつらぎ町 高野町 那智勝浦町 古座川町 北山村*
第5号	9月3日06時30分	橋本市* 田辺市 新宮市 かつらぎ町 九度山町* 高野町 那智勝浦町 古座川町 北山村
第6号	9月3日08時15分	橋本市 田辺市 新宮市 かつらぎ町 九度山町 高野町 日高川町* 那智勝浦町 古座川町 北山村
第7号	9月3日11時30分	橋本市 田辺市 新宮市 かつらぎ町 九度山町 高野町 広川町* 有田川町* 印南町* 日高川町 那智勝浦町 古座川町 北山村
第8号	9月3日12時05分	橋本市 田辺市 新宮市 かつらぎ町 九度山町 高野町 広川町 有田川町 印南町 日高川町 白浜町* 上富田町* すさみ町* 那智勝浦町 古座川町 北山村
第9号	9月3日13時45分	橋本市 田辺市 新宮市 かつらぎ町 九度山町 高野町 広川町 有田川町 印南町 みなべ町* 日高川町 白浜町 上富田町 すさみ町 那智勝浦町 古座川町 北山村
第10号	9月3日14時45分	橋本市 田辺市 新宮市 かつらぎ町 九度山町 高野町 広川町 有田川町 印南町 みなべ町 日高川町 白浜町 上富田町 すさみ町 那智勝浦町 古座川町 北山村 串本町*
第11号	9月3日17時15分	橋本市 御坊市* 田辺市 新宮市 かつらぎ町 九度山町 高野町 広川町 有田川町 美浜町* 日高町* 印南町 みなべ町 日高川町 白浜町 上富田町 すさみ町 那智勝浦町 古座川町 北山村 串本町
第12号	9月3日19時30分	橋本市 御坊市 田辺市 新宮市 かつらぎ町 九度山町 高野町 広川町 有田川町 美浜町 日高町 由良町* 印南町 みなべ町 日高川町 白浜町 上富田町 すさみ町 那智勝浦町 古座川町 北山村 串本町
第13号	9月3日21時10分	橋本市 御坊市 田辺市 新宮市 紀美野町* かつらぎ町 九度山町 高野町 広川町 有田川町 美浜町 日高町 由良町 印南町 みなべ町 日高川町 白浜町 上富田町 すさみ町 那智勝浦町 太地町* 古座川町 北山村 串本町
第14号	9月3日23時05分	橋本市 御坊市 田辺市 新宮市 紀の川市* 紀美野町 かつらぎ町 九度山町 高野町 広川町 有田川町 美浜町 日高町 由良町 印南町 みなべ町 日高川町 白浜町 上富田町 すさみ町 那智勝浦町 太地町 古座川町 北山村 串本町

次ページに続く

和歌山県（和歌山県 和歌山地方气象台 共同発表）

番号	発表日時	対象地域
第15号	9月4日08時30分	橋本市 田辺市 新宮市 紀美野町 かつらぎ町 九度山町 高野町 広川町 有田川町 印南町 みなべ町 日高川町 白浜町 上富田町 すさみ町 那智勝浦町 太地町 古座川町 北山村 串本町
第16号	9月4日10時45分	橋本市 田辺市 新宮市 かつらぎ町 高野町 広川町 有田川町 印南町 みなべ町 日高川町 白浜町 上富田町 すさみ町 那智勝浦町 太地町 古座川町 北山村 串本町
第17号	9月4日11時50分	田辺市 新宮市 かつらぎ町 高野町 有田川町 印南町 みなべ町 日高川町 白浜町 上富田町 すさみ町 那智勝浦町 太地町 古座川町 北山村 串本町
第18号	9月5日05時10分	日高川町
第19号	9月5日09時50分	全警戒解除

岡山県（岡山県 岡山地方气象台 共同発表）

番号	発表日時	対象地域
第1号	9月2日17時40分	真庭市*
第2号	9月3日07時20分	新見市* 真庭市 新庄村*
第3号	9月3日09時10分	高梁市* 新見市 真庭市 新庄村
第4号	9月3日12時25分	岡山市* 倉敷市* 玉野市* 井原市* 総社市* 高梁市 新見市 備前市* 瀬戸内市* 真庭市 早島町* 新庄村 吉備中央町*
第5号	9月3日13時50分	岡山市 倉敷市 玉野市 井原市 総社市 高梁市 新見市 備前市 瀬戸内市 真庭市 早島町* 矢掛町* 新庄村 鏡野町* 吉備中央町
第6号	9月3日16時30分	岡山市 倉敷市 津山市* 玉野市 井原市 総社市 高梁市 新見市 備前市 瀬戸内市 真庭市 早島町 矢掛町 新庄村 鏡野町 美咲町* 吉備中央町
第7号	9月3日18時30分	岡山市 倉敷市 津山市 玉野市 井原市 総社市 高梁市 新見市 備前市 瀬戸内市 真庭市 美作市* 早島町 矢掛町 新庄村 鏡野町 西粟倉村* 美咲町 吉備中央町
第8号	9月3日22時30分	岡山市 津山市 玉野市 高梁市 新見市 備前市 瀬戸内市 真庭市 美作市 新庄村 鏡野町 西粟倉村 美咲町 吉備中央町
第9号	9月4日00時40分	津山市 高梁市 新見市 真庭市 美作市 新庄村 鏡野町 西粟倉村 美咲町
第10号	9月4日03時50分	真庭市 鏡野町
第11号	9月4日05時56分	真庭市
第12号	9月4日08時55分	全警戒解除

鳥取県（鳥取県 鳥取地方气象台 共同発表）

番号	発表日時	対象地域
第1号	9月2日15時40分	倉吉市* 琴浦町* 大山町* 江府町*
第2号	9月2日22時40分	米子市* 倉吉市 琴浦町 大山町 伯耆町岸本地域* 伯耆町溝口地域* 江府町
第3号	9月3日00時10分	鳥取市北部* 米子市 倉吉市 三朝町* 湯梨浜町* 琴浦町 大山町 伯耆町岸本地域 伯耆町溝口地域 江府町
第4号	9月3日01時10分	鳥取市北部 米子市 倉吉市 三朝町 湯梨浜町 琴浦町 北栄町* 大山町 南部町* 伯耆町岸本地域 伯耆町溝口地域 江府町
第5号	9月3日06時10分	鳥取市北部 米子市 倉吉市 三朝町 湯梨浜町 琴浦町 北栄町 大山町 南部町 伯耆町岸本地域 伯耆町溝口地域 日南町* 江府町
第6号	9月3日08時20分	鳥取市北部 米子市 倉吉市 三朝町 湯梨浜町 琴浦町 北栄町 大山町 南部町 伯耆町岸本地域 伯耆町溝口地域 日南町 日野町* 江府町
第7号	9月3日11時55分	鳥取市北部 米子市 倉吉市 若桜町* 三朝町 湯梨浜町 琴浦町 北栄町 大山町 南部町 伯耆町岸本地域 伯耆町溝口地域 日南町 日野町 江府町
第8号	9月3日17時07分	鳥取市北部 米子市 倉吉市 若桜町 智頭町* 三朝町 湯梨浜町 琴浦町 北栄町 大山町 南部町 伯耆町岸本地域 伯耆町溝口地域 日南町 日野町 江府町

次ページに続く

鳥取県（鳥取県 鳥取地方気象台 共同発表）

番号	発表日時	対象地域
第9号	9月3日17時50分	鳥取市北部 鳥取市南部* 米子市 倉吉市 若桜町 智頭町 八頭町* 三朝町 湯梨浜町 琴浦町 北栄町 大山町 南部町 伯耆町岸本地域 伯耆町溝口地域 日南町 日野町 江府町
第10号	9月4日04時17分	鳥取市北部 鳥取市南部 倉吉市 若桜町 智頭町 八頭町 三朝町 琴浦町 大山町 伯耆町岸本地域 伯耆町溝口地域 江府町
第11号	9月4日06時56分	倉吉市 琴浦町 大山町 江府町
第12号	9月4日12時10分	全警戒解除

島根県（島根県 松江地方気象台 共同発表）

番号	発表日時	対象地域
第1号	9月3日03時30分	安来市*
第2号	9月4日02時15分	全警戒解除

香川県（香川県 高松地方気象台 共同発表）

番号	発表日時	対象地域
第1号	9月2日18時20分	高松市* 坂出市* さぬき市* 三木町* 綾川町*
第2号	9月2日21時37分	高松市 丸亀市* 坂出市 さぬき市 東かがわ市* 三木町 綾川町 ま んのう町*
第3号	9月3日10時55分	全警戒解除
第1号	9月3日12時12分	土庄町* 小豆島町*
第2号	9月3日15時36分	全警戒解除

愛媛県（愛媛県 松山地方気象台 共同発表）

番号	発表日時	対象地域
第1号	9月2日18時00分	松山市* 今治市* 西条市*
第2号	9月2日18時45分	松山市 今治市 新居浜市* 西条市 東温市*
第3号	9月2日19時25分	松山市 今治市 新居浜市 西条市 四国中央市* 東温市
第4号	9月3日18時25分	今治市 西条市
第5号	9月3日21時25分	西条市
第6号	9月4日01時45分	全警戒解除

徳島県（徳島県 徳島地方気象台 共同発表）

番号	発表日時	対象地域
第1号	9月2日12時50分	吉野川市美郷* 三好市井川町* 三好市東祖谷* 三好市西祖谷山村* 神山町* つるぎ町貞光* 東みよし町三加茂地域*
第2号	9月2日13時55分	吉野川市美郷 美馬市穴吹町* 三好市井川町 三好市東祖谷 三好市西祖谷山村 神山町 つるぎ町一字* つるぎ町貞光 東みよし町三加茂地域
第3号	9月2日14時45分	吉野川市美郷 美馬市穴吹町 三好市池田町* 三好市井川町 三好市東祖谷 三好市西祖谷山村 神山町 つるぎ町一字 つるぎ町貞光 東みよし町三好地域* 東みよし町三加茂地域
第4号	9月2日15時55分	吉野川市美郷 美馬市穴吹町 三好市池田町 三好市井川町 三好市東祖谷 三好市西祖谷山村 神山町 つるぎ町一字 つるぎ町半田* つるぎ町貞光 東みよし町三好地域 東みよし町三加茂地域
第5号	9月2日17時55分	吉野川市鴨島町* 吉野川市山川町* 吉野川市美郷 美馬市木屋平* 美馬市穴吹町 三好市池田町 三好市井川町 三好市東祖谷 三好市西祖谷山村 神山町 つるぎ町一字 つるぎ町半田 つるぎ町貞光 東みよし町三好地域 東みよし町三加茂地域
第6号	9月2日18時50分	吉野川市鴨島町 吉野川市山川町 吉野川市美郷 阿波市阿波町* 美馬市木屋平 美馬市脇町* 美馬市美馬町* 美馬市穴吹町 三好市三野町* 三好市池田町 三好市井川町 三好市東祖谷 三好市西祖谷山村 上勝町* 神山町 那賀町木沢地域* つるぎ町一字 つるぎ町半田 つるぎ町貞光 東みよし町三好地域 東みよし町三加茂地域

次ページに続く

徳島県（徳島県 徳島地方气象台 共同発表）

番号	発表日時	対象地域
第7号	9月2日20時00分	阿南市* 吉野川市鴨島町 吉野川市川島町* 吉野川市山川町 吉野川市美郷 阿波市阿波町 美馬市木屋平 美馬市脇町 美馬市美馬町 美馬市穴吹町 三好市三野町 三好市池田町 三好市井川町 三好市東祖谷 三好市西祖谷山村 上勝町 神山町 那賀町鷺敷地域* 那賀町相生地域* 那賀町上那賀地域* 那賀町木沢地域 那賀町木頭地域* 美波町日和佐地域* 海陽町海南地域* 海陽町海部地域* 海陽町穴喰地域* つるぎ町一宇 つるぎ町半田 つるぎ町貞光 東みよし町三好地域 東みよし町三加茂地域
第8号	9月2日20時45分	阿南市 吉野川市鴨島町 吉野川市川島町 吉野川市山川町 吉野川市美郷 阿波市阿波町 美馬市木屋平 美馬市脇町 美馬市美馬町 美馬市穴吹町 三好市三野町 三好市池田町 三好市井川町 三好市東祖谷 三好市西祖谷山村 上勝町 佐那河内村* 神山町 那賀町鷺敷地域 那賀町相生地域 那賀町上那賀地域 那賀町木沢地域 那賀町木頭地域 美波町日和佐地域 海陽町海南地域 海陽町海部地域 海陽町穴喰地域 つるぎ町一宇 つるぎ町半田 つるぎ町貞光 東みよし町三好地域 東みよし町三加茂地域
第9号	9月2日22時50分	徳島市* 阿南市 吉野川市鴨島町 吉野川市川島町 吉野川市山川町 吉野川市美郷 阿波市土成町* 阿波市市場町* 阿波市阿波町 美馬市木屋平 美馬市脇町 美馬市美馬町 美馬市穴吹町 三好市三野町 三好市池田町 三好市井川町 三好市東祖谷 三好市西祖谷山村 勝浦町* 上勝町 佐那河内村 神山町 那賀町鷺敷地域 那賀町相生地域 那賀町上那賀地域 那賀町木沢地域 那賀町木頭地域 美波町日和佐地域 海陽町海南地域 海陽町海部地域 海陽町穴喰地域 つるぎ町一宇 つるぎ町半田 つるぎ町貞光 東みよし町三好地域 東みよし町三加茂地域
第10号	9月2日23時52分	徳島市 阿南市 吉野川市鴨島町 吉野川市川島町 吉野川市山川町 吉野川市美郷 阿波市土成町 阿波市市場町 阿波市阿波町 美馬市木屋平 美馬市脇町 美馬市美馬町 美馬市穴吹町 三好市三野町 三好市池田町 三好市山城町* 三好市井川町 三好市東祖谷 三好市西祖谷山村 勝浦町 上勝町 佐那河内村 神山町 那賀町鷺敷地域 那賀町相生地域 那賀町上那賀地域 那賀町木沢地域 那賀町木頭地域 美波町日和佐地域 海陽町海南地域 海陽町海部地域 海陽町穴喰地域 つるぎ町一宇 つるぎ町半田 つるぎ町貞光 東みよし町三好地域 東みよし町三加茂地域
第11号	9月3日01時45分	徳島市 阿南市 吉野川市鴨島町 吉野川市川島町 吉野川市山川町 吉野川市美郷 阿波市土成町 阿波市市場町 阿波市阿波町 美馬市木屋平 美馬市脇町 美馬市美馬町 美馬市穴吹町 三好市三野町 三好市池田町 三好市山城町 三好市井川町 三好市東祖谷 三好市西祖谷山村 勝浦町 上勝町 佐那河内村 神山町 那賀町鷺敷地域 那賀町相生地域 那賀町上那賀地域 那賀町木沢地域 那賀町木頭地域 牟岐町* 美波町日和佐地域 海陽町海南地域 海陽町海部地域 海陽町穴喰地域 つるぎ町一宇 つるぎ町半田 つるぎ町貞光 東みよし町三好地域 東みよし町三加茂地域
第12号	9月3日20時12分	吉野川市美郷 美馬市穴吹町 三好市池田町 三好市井川町 三好市東祖谷 三好市西祖谷山村 上勝町 佐那河内村 神山町 那賀町上那賀地域 つるぎ町一宇 つるぎ町貞光 東みよし町三加茂地域
第13号	9月3日22時45分	美馬市穴吹町 三好市井川町 三好市東祖谷 三好市西祖谷山村 つるぎ町貞光 東みよし町三加茂地域
第14号	9月4日02時45分	全警戒解除

高知県（高知県 高知地方气象台 共同発表）

番号	発表日時	対象地域
第1号	9月2日20時42分	室戸市*
第2号	9月3日00時40分	全警戒解除

○指定河川洪水予報

淀川水系日野川（滋賀県・彦根地方气象台 共同発表）

番号	発表日時	種類
第1号	9月4日10時15分	淀川水系日野川はん濫注意情報 第1号
第2号	9月4日14時05分	淀川水系日野川はん濫注意情報解除 第2号

淀川水系姉川（滋賀県・彦根地方气象台 共同発表）

番号	発表日時	種類
第1号	9月4日10時40分	淀川水系姉川はん濫注意情報 第1号
第2号	9月4日12時15分	淀川水系姉川はん濫警戒情報 第2号
第3号	9月4日18時45分	淀川水系姉川はん濫注意情報 第3号
第4号	9月4日21時20分	淀川水系姉川はん濫注意情報 第4号
第5号	9月5日04時40分	淀川水系姉川はん濫注意情報解除 第5号

淀川水系野洲川上流（滋賀県・彦根地方气象台 共同発表）

番号	発表日時	種類
第1号	9月4日14時45分	淀川水系野洲川上流はん濫注意情報 第1号
第2号	9月4日19時30分	淀川水系野洲川上流はん濫注意情報解除 第2号

名張川（淀川ダム統合管理事務所・大阪管区气象台 共同発表）

番号	発表日時	種類
第1号	9月2日13時55分	名張川はん濫注意情報 第1号
第2号	9月2日17時55分	名張川はん濫警戒情報 第2号
第3号	9月3日17時40分	名張川はん濫注意情報 第3号
第4号	9月4日13時50分	名張川はん濫注意情報解除 第4号

大津川水系牛滝（大阪府・大阪管区气象台 共同発表）

番号	発表日時	種類
第1号	9月3日21時55分	大津川水系牛滝川はん濫注意情報 第1号
第2号	9月4日00時25分	大津川水系牛滝川はん濫警戒情報 第2号
第3号	9月4日03時20分	大津川水系牛滝川はん濫注意情報 第3号
第4号	9月4日09時50分	大津川水系牛滝川はん濫注意情報解除 第4号

大津川水系大津川・榎尾川（大阪府・大阪管区气象台 共同発表）

番号	発表日時	種類
第1号	9月4日00時15分	大津川水系大津川・榎尾川はん濫注意情報 第1号
第2号	9月4日00時40分	大津川水系大津川・榎尾川はん濫危険情報 第2号
第3号	9月4日03時30分	大津川水系大津川・榎尾川はん濫注意情報 第3号
第4号	9月4日06時00分	大津川水系大津川・榎尾川はん濫注意情報解除 第4号

大和川水系石川（大阪府・大阪管区气象台 共同発表）

番号	発表日時	種類
第1号	9月4日02時20分	大和川水系石川はん濫注意情報 第1号
第2号	9月4日10時00分	大和川水系石川はん濫注意情報解除 第2号

淀川水系寝屋川（大阪府・大阪管区气象台 共同発表）

番号	発表日時	種類
第1号	9月4日03時05分	淀川水系寝屋川流域はん濫警戒情報 第1号
第2号	9月4日04時05分	淀川水系寝屋川流域はん濫注意情報 第2号
第3号	9月4日06時30分	淀川水系寝屋川流域はん濫注意情報解除 第3号

円山川（豊岡河川国道事務所・神戸海洋气象台 共同発表）

番号	発表日時	種類
第1号	9月3日19時20分	円山川はん濫注意情報 第1号
第2号	9月4日11時45分	円山川はん濫注意情報解除 第2号

揖保川下流（姫路河川国道事務所・神戸海洋气象台 共同発表）

番号	発表日時	種類
第1号	9月3日20時50分	揖保川下流はん濫注意情報 第1号
第2号	9月4日05時35分	揖保川下流はん濫注意情報解除 第2号

加古川上流（姫路河川国道事務所・神戸海洋气象台 共同発表）

番号	発表日時	種類
第1号	9月4日03時20分	加古川上流はん濫警戒情報 第1号
第2号	9月4日04時30分	加古川上流はん濫危険情報 第2号
第3号	9月4日08時10分	加古川上流はん濫警戒情報 第3号
第4号	9月4日09時05分	加古川上流はん濫注意情報 第4号
第5号	9月4日13時10分	加古川上流はん濫注意情報解除 第5号

加古川下流（姫路河川国道事務所・神戸海洋气象台 共同発表）

番号	発表日時	種類
第1号	9月4日04時00分	加古川下流はん濫注意情報 第1号
第2号	9月4日14時10分	加古川下流はん濫注意情報 第2号
第3号	9月4日15時40分	加古川下流はん濫注意情報解除 第3号

兵庫県千種川水系千種川（兵庫県西播磨県民局・神戸海洋气象台 共同発表）

番号	発表日時	種類
第1号	9月3日15時10分	兵庫県千種川水系千種川はん濫注意情報 第1号
第2号	9月3日15時50分	兵庫県千種川水系千種川はん濫警戒情報 第2号
第3号	9月3日17時50分	兵庫県千種川水系千種川はん濫警戒情報 第3号
第4号	9月4日02時20分	兵庫県千種川水系千種川はん濫注意情報 第4号
第5号	9月4日05時00分	兵庫県千種川水系千種川はん濫注意情報解除 第5号

兵庫県市川水系市川（兵庫県中播磨県民局・神戸海洋气象台 共同発表）

番号	発表日時	種類
第1号	9月3日16時20分	兵庫県市川水系市川はん濫注意情報 第1号
第2号	9月3日17時50分	兵庫県市川水系市川はん濫警戒情報 第2号
第3号	9月4日00時50分	兵庫県市川水系市川はん濫警戒情報 第3号
第4号	9月4日01時40分	兵庫県市川水系市川はん濫危険情報 第4号
第5号	9月4日05時50分	兵庫県市川水系市川はん濫警戒情報 第5号
第6号	9月4日07時35分	兵庫県市川水系市川はん濫注意情報 第6号
第7号	9月4日09時45分	兵庫県市川水系市川はん濫注意情報解除 第7号

熊野川（紀南河川国道事務所・和歌山地方气象台・津地方气象台 共同発表）

番号	発表日時	種類
第1号	9月2日19時15分	熊野川はん濫注意情報 第1号
第2号	9月3日02時50分	熊野川はん濫警戒情報 第2号
第3号	9月3日07時15分	熊野川はん濫危険情報 第3号
第4号	9月4日19時10分	熊野川はん濫注意情報 第4号
第5号	9月4日22時00分	熊野川はん濫注意情報解除 第5号

紀の川（和歌山河川国道事務所・和歌山地方气象台・奈良地方气象台 共同発表）

番号	発表日時	種類
第1号	9月2日20時00分	紀の川はん濫注意情報 第1号
第2号	9月2日23時45分	紀の川はん濫注意情報 第2号
第3号	9月3日01時25分	紀の川はん濫注意情報 第3号
第4号	9月3日03時35分	紀の川はん濫警戒情報 第4号
第5号	9月3日10時10分	紀の川はん濫注意情報 第5号
第6号	9月4日15時00分	紀の川はん濫注意情報解除 第6号

和歌山県古座川水系古座川（和歌山県東牟婁振興局串本建設部・和歌山地方气象台 共同発表）

番号	発表日時	種類
第1号	9月2日22時10分	和歌山県古座川水系古座川はん濫注意情報 第1号
第2号	9月3日14時50分	和歌山県古座川水系古座川はん濫警戒情報 第2号
第3号	9月3日15時30分	和歌山県古座川水系古座川はん濫危険情報 第3号
第4号	9月4日01時15分	和歌山県古座川水系古座川はん濫発生情報 第4号
第5号	9月4日19時35分	和歌山県古座川水系古座川はん濫注意情報 第5号
第6号	9月4日21時15分	和歌山県古座川水系古座川はん濫注意情報解除 第6号

和歌山県日高川水系日高川（和歌山県日高振興局・和歌山地方气象台 共同発表）

番号	発表日時	種類
第1号	9月3日01時45分	和歌山県日高川水系日高川はん濫注意情報 第1号
第2号	9月3日03時10分	和歌山県日高川水系日高川はん濫警戒情報 第2号
第3号	9月3日04時55分	和歌山県日高川水系日高川はん濫危険情報 第3号
第4号	9月4日01時20分	和歌山県日高川水系日高川はん濫発生情報 第4号
第5号	9月4日22時20分	和歌山県日高川水系日高川はん濫危険情報 第5号
第6号	9月5日10時35分	和歌山県日高川水系日高川はん濫注意情報 第6号
第7号	9月5日11時35分	和歌山県日高川水系日高川はん濫注意情報解除 第7号

和歌山県有田川水系有田川（和歌山県有田振興局・和歌山地方气象台 共同発表）

番号	発表日時	種類
第1号	9月3日04時45分	和歌山県有田川水系有田川はん濫注意情報 第1号
第2号	9月3日19時35分	和歌山県有田川水系有田川はん濫警戒情報 第2号
第3号	9月3日21時45分	和歌山県有田川水系有田川はん濫危険情報 第3号
第4号	9月4日08時05分	和歌山県有田川水系有田川はん濫警戒情報 第4号
第5号	9月4日10時25分	和歌山県有田川水系有田川はん濫注意情報 第5号
第6号	9月4日14時40分	和歌山県有田川水系有田川はん濫注意情報解除 第6号

高梁川（岡山河川事務所・岡山地方气象台 共同発表）

番号	発表日時	種類
第1号	9月3日11時50分	高梁川はん濫注意情報 第1号
第2号	9月3日12時50分	高梁川はん濫注意情報 第2号
第3号	9月4日01時43分	高梁川はん濫注意情報解除 第3号

小田川（岡山河川事務所・岡山地方气象台 共同発表）

番号	発表日時	種類
第1号	9月3日14時45分	小田川はん濫注意情報 第1号
第2号	9月3日16時05分	小田川はん濫警戒情報 第2号
第3号	9月3日21時58分	小田川はん濫注意情報 第3号
第4号	9月3日22時40分	小田川はん濫注意情報解除 第4号

旭川（岡山河川事務所・岡山地方气象台 共同発表）

番号	発表日時	種類
第1号	9月3日16時05分	旭川はん濫注意情報 第1号
第2号	9月3日16時45分	旭川はん濫警戒情報 第2号
第3号	9月3日17時55分	旭川はん濫注意情報 第3号
第4号	9月3日19時47分	旭川はん濫危険情報 第4号
第5号	9月3日20時13分	旭川はん濫警戒情報 第5号
第6号	9月4日04時27分	旭川はん濫警戒情報 第6号
第7号	9月4日07時20分	旭川はん濫注意情報 第7号
第8号	9月4日08時20分	旭川はん濫注意情報解除 第8号

百間川（岡山河川事務所・岡山地方气象台 共同発表）

番号	発表日時	種類
第1号	9月3日20時40分	百間川はん濫注意情報 第1号
第2号	9月4日03時45分	百間川はん濫注意情報解除 第2号

笹ヶ瀬川水系笹ヶ瀬川・足守川（岡山県備前県民局・岡山地方气象台 共同発表）

番号	発表日時	種類
第1号	9月3日13時15分	笹ヶ瀬川水系笹ヶ瀬川・足守川はん濫警戒情報 第1号
第2号	9月3日15時10分	笹ヶ瀬川水系笹ヶ瀬川・足守川はん濫危険情報 第2号
第3号	9月3日18時40分	笹ヶ瀬川水系笹ヶ瀬川・足守川はん濫発生情報 第3号
第4号	9月3日23時35分	笹ヶ瀬川水系笹ヶ瀬川・足守川はん濫危険情報 第4号
第5号	9月4日05時25分	笹ヶ瀬川水系笹ヶ瀬川・足守川はん濫警戒情報 第5号
第6号	9月4日06時25分	笹ヶ瀬川水系笹ヶ瀬川・足守川はん濫注意情報 第6号
第7号	9月4日07時50分	笹ヶ瀬川水系笹ヶ瀬川・足守川はん濫注意情報解除 第7号

吉井川（岡山河川事務所・岡山地方气象台 共同発表）

番号	発表日時	種類
第1号	9月3日19時07分	吉井川はん濫注意情報 第1号
第2号	9月4日03時26分	吉井川はん濫注意情報解除 第2号

国府川（倉吉河川国道事務所・鳥取地方气象台 共同発表）

番号	発表日時	種類
第1号	9月3日01時45分	国府川はん濫注意情報 第1号
第2号	9月4日08時05分	国府川はん濫注意情報解除 第2号

小鴨川（倉吉河川国道事務所・鳥取地方气象台 共同発表）

番号	発表日時	種類
第1号	9月3日01時55分	小鴨川はん濫注意情報 第1号
第2号	9月4日08時10分	小鴨川はん濫注意情報解除 第2号

天神川（倉吉河川国道事務所・鳥取地方气象台 共同発表）

番号	発表日時	種類
第1号	9月3日03時00分	天神川はん濫注意情報 第1号
第2号	9月4日08時00分	天神川はん濫注意情報解除 第2号

日野川（日野川河川事務所・鳥取地方气象台 共同発表）

番号	発表日時	種類
第1号	9月3日06時40分	日野川はん濫注意情報 第1号
第2号	9月4日07時10分	日野川はん濫注意情報解除 第2号

千代川（鳥取河川国道事務所・鳥取地方气象台 共同発表）

番号	発表日時	種類
第1号	9月3日07時35分	千代川はん濫注意情報 第1号
第2号	9月4日06時40分	千代川はん濫注意情報解除 第2号

斐伊川（出雲河川事務所・松江地方气象台 共同発表）

番号	発表日時	種類
第1号	9月3日05時55分	斐伊川はん濫注意情報 第1号
第2号	9月3日07時55分	斐伊川はん濫注意情報 第2号
第3号	9月3日09時50分	斐伊川はん濫注意情報 第3号
第4号	9月3日10時55分	斐伊川はん濫注意情報 第4号
第5号	9月3日13時58分	斐伊川はん濫警戒情報 第5号
第6号	9月3日19時55分	斐伊川はん濫注意情報 第6号
第7号	9月4日07時55分	斐伊川はん濫注意情報解除 第7号

斐伊川水系飯梨川（鳥根県土木部河川課・松江地方气象台 共同発表）

番号	発表日時	種類
第1号	9月3日03時50分	斐伊川水系飯梨川はん濫注意情報 第1号
第2号	9月3日18時15分	斐伊川水系飯梨川はん濫注意情報解除 第2号

土器川（香川河川国道事務所・高松地方气象台 共同発表）

番号	発表日時	種類
第1号	9月2日22時35分	土器川はん濫注意情報 第1号
第2号	9月2日23時45分	土器川はん濫警戒情報 第2号
第3号	9月3日03時00分	土器川はん濫注意情報 第3号
第4号	9月3日08時00分	土器川はん濫注意情報解除 第4号

香東川水系香東川（香川県高松土木事務所・高松地方气象台 共同発表）

番号	発表日時	種類
第1号	9月2日21時50分	香東川水系香東川はん濫注意情報 第1号
第2号	9月2日23時20分	香東川水系香東川はん濫警戒情報 第2号
第3号	9月3日02時10分	香東川水系香東川はん濫注意情報 第3号
第4号	9月3日08時20分	香東川水系香東川はん濫注意情報解除 第4号

那賀川（那賀川河川事務所・徳島地方气象台 共同発表）

番号	発表日時	種類
第1号	9月2日23時00分	那賀川はん濫注意情報 第1号
第2号	9月3日02時00分	那賀川はん濫危険情報 第2号
第3号	9月3日17時45分	那賀川はん濫注意情報 第3号
第4号	9月3日19時40分	那賀川はん濫注意情報解除 第4号

吉野川（徳島河川国道事務所・徳島地方气象台 共同発表）

番号	発表日時	種類
第1号	9月3日03時35分	吉野川はん濫注意情報 第1号
第2号	9月3日08時45分	吉野川はん濫注意情報解除 第2号

勝浦川水系勝浦川（徳島県・徳島地方气象台 共同発表）

番号	発表日時	種類
第1号	9月2日20時20分	勝浦川水系勝浦川はん濫注意情報 第1号
第2号	9月2日21時40分	勝浦川水系勝浦川はん濫注意情報 第2号
第3号	9月2日22時00分	勝浦川水系勝浦川はん濫警戒情報 第3号
第4号	9月2日22時50分	勝浦川水系勝浦川はん濫警戒情報 第4号
第5号	9月3日00時00分	勝浦川水系勝浦川はん濫危険情報 第5号
第6号	9月3日05時40分	勝浦川水系勝浦川はん濫警戒情報 第6号
第7号	9月3日15時30分	勝浦川水系勝浦川はん濫注意情報 第7号
第8号	9月3日17時40分	勝浦川水系勝浦川はん濫注意情報解除 第8号

重信川（松山河川国道事務所・松山地方气象台 共同発表）

番号	発表日時	種類
第1号	9月2日20時50分	重信川はん濫注意情報 第1号
第2号	9月3日15時00分	重信川はん濫注意情報解除 第2号

○竜巻注意情報

滋賀県（彦根地方气象台）

月日	時刻	表題
9月2日	17時42分	滋賀県竜巻注意情報 第1号
	18時40分	滋賀県竜巻注意情報 第2号
	20時26分	滋賀県竜巻注意情報 第3号
	21時25分	滋賀県竜巻注意情報 第4号
	22時21分	滋賀県竜巻注意情報 第5号
9月3日	04時16分	滋賀県竜巻注意情報 第6号

京都府（京都地方气象台発表）

月日	時刻	表題
9月2日	17時36分	京都府南部竜巻注意情報 第1号
	18時35分	京都府南部竜巻注意情報 第2号
	19時31分	京都府南部竜巻注意情報 第3号
	20時40分	京都府南部竜巻注意情報 第4号

大阪府（大阪管区气象台発表）

月日	時刻	表題
9月2日	17時36分	大阪府竜巻注意情報 第1号
	19時15分	大阪府竜巻注意情報 第2号
	20時21分	大阪府竜巻注意情報 第3号
	21時46分	大阪府竜巻注意情報 第4号

奈良県(奈良地方气象台)

月日	時刻	表題
9月2日	17時31分	奈良県竜巻注意情報 第1号
	18時56分	奈良県竜巻注意情報 第2号
	19時56分	奈良県竜巻注意情報 第3号
	20時56分	奈良県竜巻注意情報 第4号
	21時57分	奈良県竜巻注意情報 第5号
9月3日	04時06分	奈良県竜巻注意情報 第1号

和歌山県(和歌山地方气象台)

月日	時刻	表題
9月2日	17時35分	和歌山県竜巻注意情報 第1号
	18時56分	和歌山県竜巻注意情報 第2号
	19時56分	和歌山県竜巻注意情報 第3号
	20時55分	和歌山県竜巻注意情報 第4号
	21時52分	和歌山県竜巻注意情報 第5号

徳島県(徳島地方气象台発表)

月日	時刻	表題
9月2日	20時11分	徳島県竜巻注意情報 第1号

高知県(高知地方气象台発表)

月日	時刻	表題
9月2日	20時11分	高知県竜巻注意情報 第1号

○記録的短時間大雨情報

兵庫県(神戸海洋气象台発表)

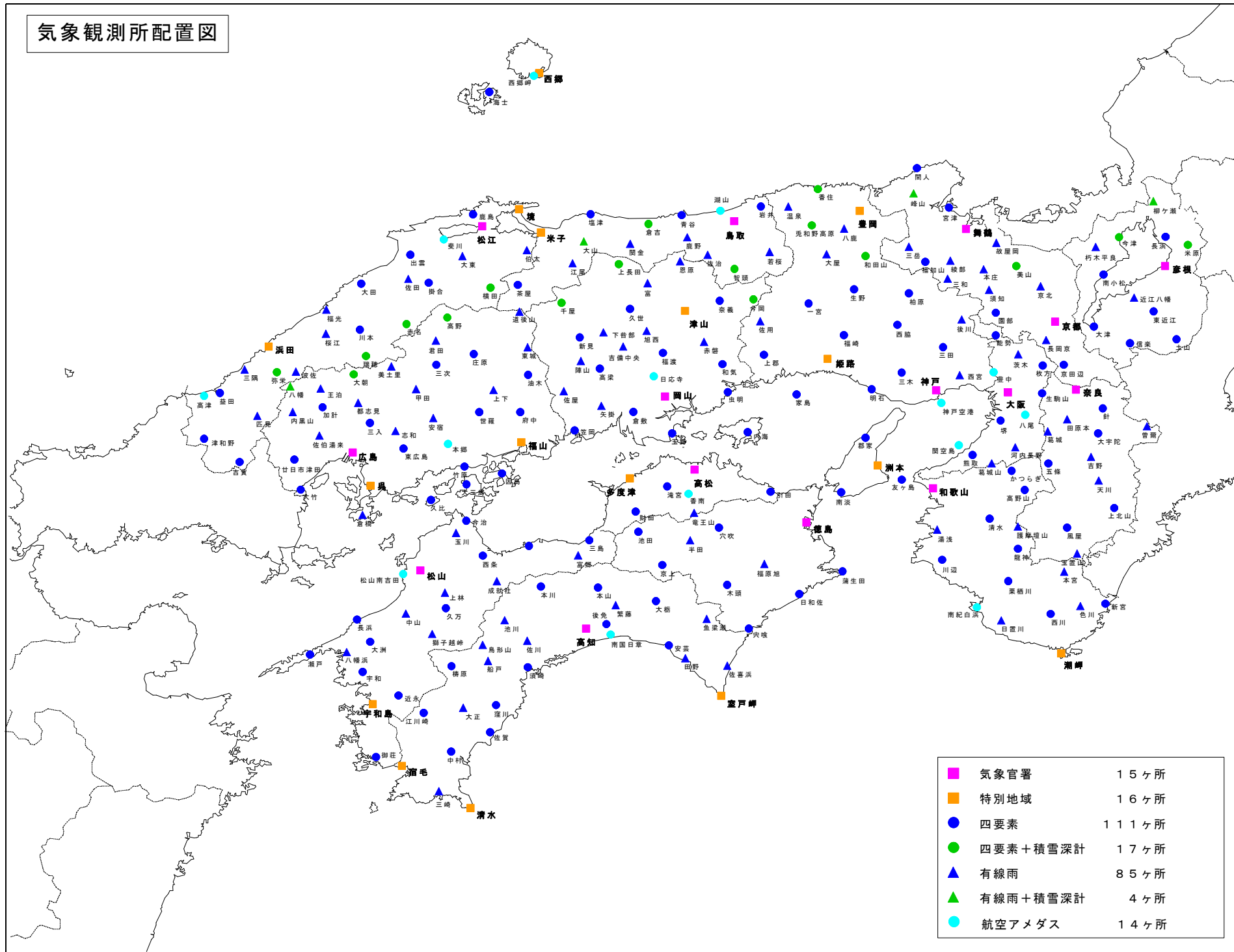
月日	時刻		地域・降水量
9月4日	01時55分	第1号	1時30分兵庫県で記録的短時間大雨 加古川市付近で約100ミリ

和歌山県(和歌山地方气象台)

月日	時刻		地域・降水量
9月4日	03時26分	第1号	3時和歌山県で記録的短時間大雨 新宮市南部付近で120ミリ以上 那智勝浦町付近で120ミリ以上 古座川町付近で約110ミリ 串本町付近で約110ミリ
9月4日	04時01分	第2号	3時30分和歌山県で記録的短時間大雨 太地町付近で120ミリ以上

(注) この資料は速報として取り急ぎまとめたもので、後日内容の一部訂正や追加をすることがあります。

気象観測所配置図



氣象官署	15ヶ所
特別地域	16ヶ所
四要素	111ヶ所
四要素+積雪深計	17ヶ所
有線雨	85ヶ所
有線雨+積雪深計	4ヶ所
航空アメダス	14ヶ所