

平成23年 台風第12号に関する気象速報

目 次

- 1 概要
 - (1) 資料作成の目的
 - (2) 気象概況
- 2 気象の状況
 - (1) 台風経路図・位置表
 - (2) 地上天気図および気象衛星「ひまわり7号」赤外画像
 - (3) 雨の状況
 - (4) 風の状況
 - (5) 気象官署とアメダスの極値更新状況
 - (6) 波の状況
- 3 警報の発表状況
- 4 土砂災害警戒情報発表状況
- 5 指定河川洪水予報発表状況
- 6 被害の状況
- 7 東京管区気象台警戒体制状況等
- 8 参考資料

平成23年9月5日
(平成23年9月12日更新)

注) この資料は、最新の情報により内容の一部訂正や追加をすることがあります。

東 京 管 区 気 象 台

1 概要

(1) 資料作成の目的

台風第12号の西日本への上陸により、東海地方や関東甲信地方の山沿いを中心に大雨となり、特に三重県で河川のはん濫による甚大な災害をもたらしたほか、土砂災害や浸水による被害、突風などが発生した。また、強風や高波により、鉄道や航空機の運休、高速道路の閉鎖など交通機関にも影響をおよぼした。

この台風は、四国・中国地方を縦断したが、動きが遅かったため、紀伊半島を中心に南東側に開けた山沿いでは、長時間にわたって激しい雨が降り続き、特に三重県南部では記録的な大雨となった。

このときの気象状況をとりまとめる目的で本資料を作成した。

なお、本資料は9月5日12時現在のものである。

(2) 気象概況

8月25日9時にマリアナ諸島の近海で発生した台風第12号は、28日15時には大型となり日本の南にほとんど停滞した後、29日明け方から小笠原の近海をゆっくりと北北東に進みながら30日の3時には強い勢力となった。その後、台風は勢力を維持しながらゆっくりと四国の南に接近し、9月3日10時前に大型の台風として高知県東部に上陸した。台風はその後ゆっくりと北に進み、3日18時頃岡山県南部に再上陸した後、4日の3時には山陰沖に達した。

この台風の接近に伴い、30日夕方から東日本太平洋側で雨が降り始め、台風が最も接近した2日から4日にかけては、東海地方や関東甲信地方に南からの暖かく湿った空気が流入し続けたため、断続的に激しい雨が降り大雨となった。

特に、東海地方や関東地方の南東側に開けた山沿いでは、降り始め(30日17時)から5日9時までの総降水量が500ミリを超え、三重県多気郡大台町宮川で1630.0ミリ、静岡県静岡市葵区井川で1024.0ミリ、栃木県日光市日光で827.5ミリを観測するなど、その他の地点でもこの数日間で年降水量平年値※の約1/3以上の降水量を記録した。

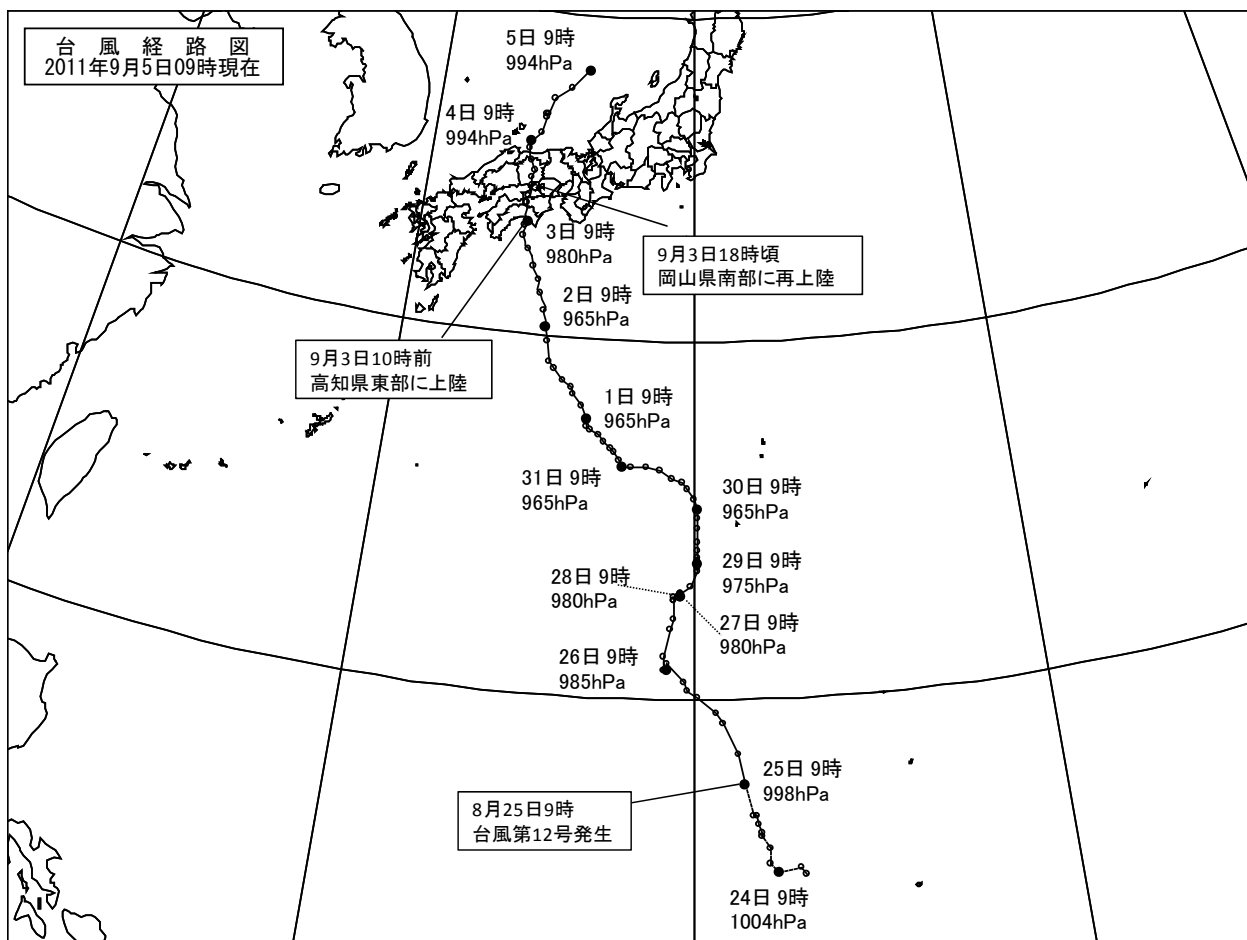
風は、東海地方の沿岸部や伊豆諸島では風速20m/s以上の非常に強い風が吹き、愛知県常滑市セントレアで20.6m/s、東京都神津島村神津島で20.9m/sを観測し、最大瞬間風速は、三重県尾鷲市尾鷲で33.7m/s、三重県津市津で32.5m/sを観測した。

海上では台風の接近に伴って東海地方や関東地方で28日から波やうねりが高くなり、2日から3日にかけては6メートルを超える大しけとなった。

| | | |
|----------------|-------------|----------|
| ※ 主な地点の年降水量平年値 | 三重県多気郡大台町宮川 | 3147.5ミリ |
| | 静岡県静岡市葵区井川 | 3110.1ミリ |
| | 栃木県日光市日光 | 2176.3ミリ |

2 気象の状況

(1) 台風経路図・位置表



台風経路図（日時、中心気圧（hPa））

台風位置表 (台風第12号)

8月24日3時～8月31日21時

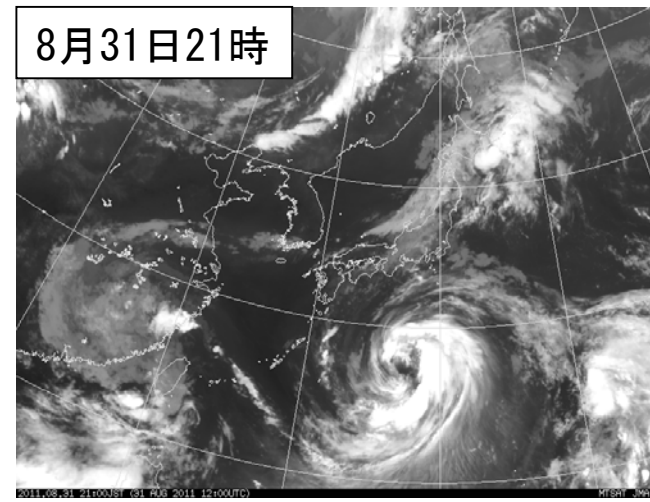
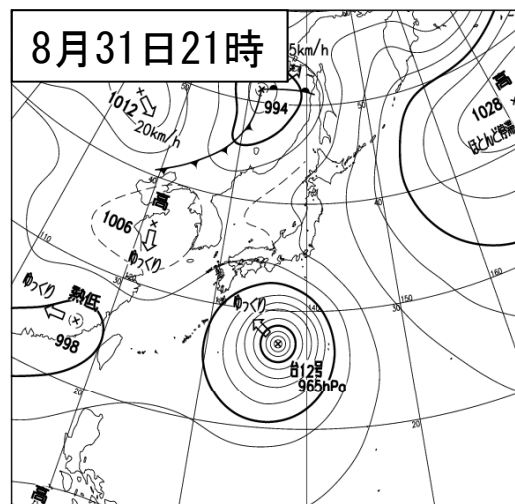
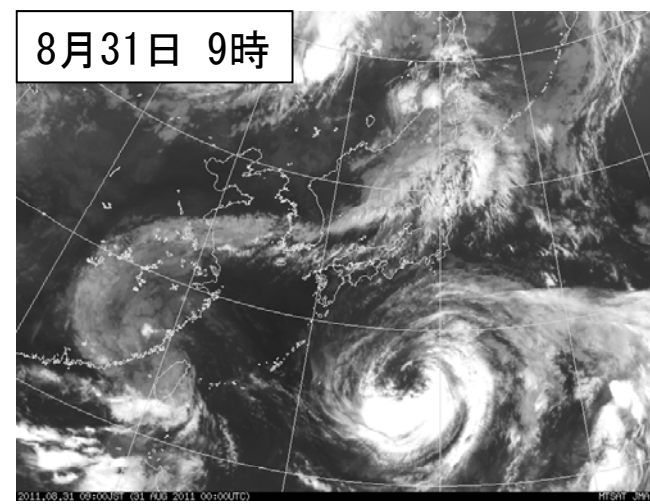
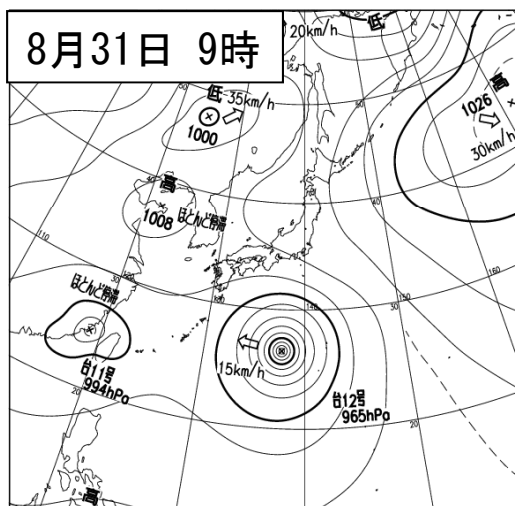
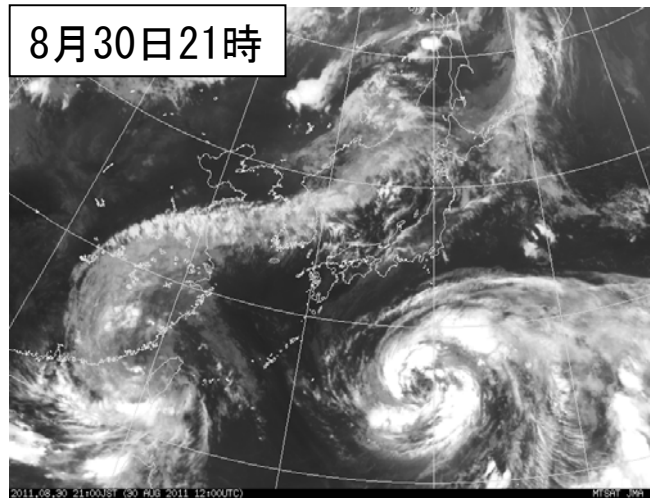
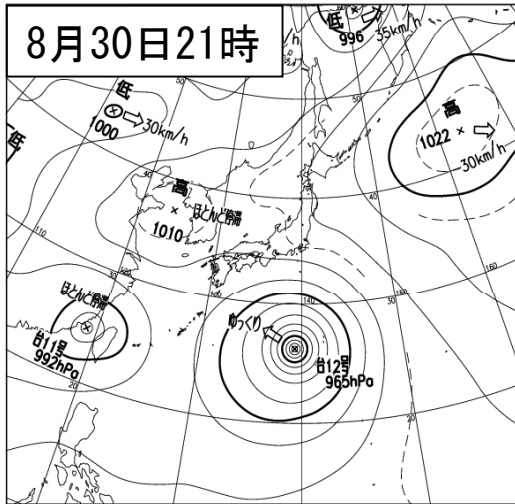
| 月日時 | | | 中心位置 | | 中心気圧 (hPa) | 最大風速 (m/s) | 進行方向・速度 (km/h) | 暴風半径 (km) | | | 強風半径 (km) | | | 大きさ | 強さ |
|-----|----|----|------|-------|---------------|---------------|-------------------|--------------|----|-----|--------------|-----|-----|-----|-------|
| 月 | 日 | 時 | 北緯 | 東経 | | | | | | | | | | | |
| 8 | 24 | 3 | 15.5 | 142.9 | 1002 | 15 | | | | | | | | | 熱帯低気圧 |
| 8 | 24 | 6 | 15.7 | 142.8 | 1002 | 15 | | | | | | | | | 熱帯低気圧 |
| 8 | 24 | 9 | 15.6 | 142.2 | 1004 | 15 | | | | | | | | | 熱帯低気圧 |
| 8 | 24 | 12 | 15.8 | 142.0 | 1002 | 15 | | | | | | | | | 熱帯低気圧 |
| 8 | 24 | 15 | 16.2 | 142.0 | 1002 | 15 | 北北西 | 10 | | | | | | | 熱帯低気圧 |
| 8 | 24 | 18 | 16.5 | 141.8 | 1002 | 15 | 北北西 | 15 | | | | | | | 熱帯低気圧 |
| 8 | 24 | 21 | 16.6 | 141.8 | 1002 | 15 | 北北西 | 10 | | | | | | | 熱帯低気圧 |
| 8 | 25 | 3 | 17.0 | 141.7 | 1002 | 15 | 北北西 | 10 | | | | | | | 熱帯低気圧 |
| 8 | 25 | 6 | 17.0 | 141.6 | 1002 | 15 | 北北西 | ゆっくり | | | | | | | 熱帯低気圧 |
| 8 | 25 | 9 | 17.8 | 141.4 | 998 | 18 | 北北西 | 15 | | | | 全域 | 110 | | |
| 8 | 25 | 12 | 18.6 | 141.2 | 998 | 18 | 北 | 20 | | | | 南東側 | 280 | 北西側 | 110 |
| 8 | 25 | 15 | 19.4 | 140.8 | 996 | 20 | 北北西 | 20 | | | | 南東側 | 330 | 北西側 | 170 |
| 8 | 25 | 18 | 19.7 | 140.6 | 996 | 20 | 北北西 | 20 | | | | 南東側 | 330 | 北西側 | 170 |
| 8 | 25 | 21 | 20.1 | 140.1 | 994 | 20 | 北西 | 15 | | | | 東側 | 330 | 西側 | 220 |
| 8 | 26 | 0 | 20.3 | 139.8 | 994 | 20 | 北西 | 15 | | | | 北東側 | 390 | 南西側 | 220 |
| 8 | 26 | 3 | 20.5 | 139.7 | 990 | 23 | 北西 | 15 | | | | 北東側 | 440 | 南西側 | 280 |
| 8 | 26 | 6 | 21.0 | 139.2 | 990 | 23 | 北西 | 15 | | | | 北東側 | 440 | 南西側 | 280 |
| 8 | 26 | 9 | 20.8 | 139.2 | 985 | 25 | 北西 | 10 | | | | 北東側 | 440 | 南西側 | 280 |
| 8 | 26 | 12 | 20.8 | 139.1 | 985 | 25 | 北西 | 10 | | | | 北東側 | 440 | 南西側 | 280 |
| 8 | 26 | 15 | 21.2 | 139.1 | 980 | 30 | 北 | ゆっくり | 全域 | 150 | | 東側 | 480 | 西側 | 370 |
| 8 | 26 | 18 | 21.9 | 139.3 | 980 | 30 | 北 | 10 | 全域 | 150 | | 東側 | 480 | 西側 | 370 |
| 8 | 26 | 21 | 22.2 | 139.4 | 980 | 30 | 北 | 10 | 全域 | 150 | | 東側 | 480 | 西側 | 370 |
| 8 | 27 | 0 | 22.7 | 139.4 | 980 | 30 | 北 | 15 | 全域 | 150 | | 東側 | 560 | 西側 | 370 |
| 8 | 27 | 3 | 22.7 | 139.4 | 980 | 30 | 北 | 10 | 全域 | 150 | | 東側 | 560 | 西側 | 370 |
| 8 | 27 | 6 | 22.8 | 139.4 | 980 | 30 | 北 | ゆっくり | 全域 | 150 | | 東側 | 560 | 西側 | 370 |
| 8 | 27 | 9 | 22.8 | 139.6 | 980 | 30 | | ゆっくり | 全域 | 150 | | 東側 | 600 | 西側 | 370 |
| 8 | 27 | 12 | 22.8 | 139.6 | 980 | 30 | | 0 | 全域 | 150 | | 東側 | 600 | 西側 | 370 |
| 8 | 27 | 15 | 22.8 | 139.6 | 980 | 30 | | 0 | 全域 | 150 | | 東側 | 600 | 西側 | 370 |
| 8 | 27 | 18 | 22.8 | 139.6 | 980 | 30 | | 0 | 全域 | 150 | | 東側 | 600 | 西側 | 370 |
| 8 | 27 | 21 | 22.8 | 139.6 | 980 | 30 | | 0 | 全域 | 150 | | 東側 | 600 | 西側 | 370 |
| 8 | 28 | 0 | 22.8 | 139.6 | 980 | 30 | | 0 | 全域 | 170 | | 東側 | 600 | 西側 | 370 |
| 8 | 28 | 3 | 22.8 | 139.6 | 980 | 30 | | 0 | 全域 | 170 | | 東側 | 600 | 西側 | 370 |
| 8 | 28 | 6 | 22.8 | 139.6 | 980 | 30 | | 0 | 全域 | 170 | | 東側 | 600 | 西側 | 370 |
| 8 | 28 | 9 | 22.8 | 139.6 | 980 | 30 | | 0 | 全域 | 170 | | 東側 | 600 | 西側 | 370 |
| 8 | 28 | 12 | 22.8 | 139.6 | 980 | 30 | | 0 | 全域 | 170 | | 東側 | 600 | 西側 | 370 |
| 8 | 28 | 15 | 22.8 | 139.6 | 980 | 30 | | 0 | 全域 | 170 | | 東側 | 600 | 西側 | 460 |
| 8 | 28 | 18 | 22.9 | 139.6 | 975 | 30 | | 0 | 全域 | 170 | | 全域 | 600 | | 大型 |
| 8 | 28 | 21 | 22.9 | 139.6 | 975 | 30 | | 0 | 全域 | 170 | | 全域 | 600 | | 大型 |
| 8 | 29 | 0 | 23.1 | 139.9 | 975 | 30 | | 0 | 全域 | 190 | | 全域 | 600 | | 大型 |
| 8 | 29 | 3 | 23.5 | 140.1 | 975 | 30 | 北北東 | 10 | 全域 | 190 | | 全域 | 600 | | 大型 |
| 8 | 29 | 6 | 23.6 | 140.1 | 975 | 30 | 北北東 | 10 | 全域 | 190 | | 全域 | 600 | | 大型 |
| 8 | 29 | 9 | 23.7 | 140.1 | 975 | 30 | | ゆっくり | 全域 | 190 | | 全域 | 600 | | 大型 |
| 8 | 29 | 12 | 23.8 | 140.1 | 975 | 30 | | ゆっくり | 全域 | 190 | | 全域 | 600 | | 大型 |
| 8 | 29 | 15 | 23.8 | 140.1 | 975 | 30 | | 0 | 全域 | 190 | | 全域 | 600 | | 大型 |
| 8 | 29 | 18 | 23.9 | 140.1 | 975 | 30 | | 0 | 全域 | 190 | | 全域 | 600 | | 大型 |
| 8 | 29 | 21 | 24.1 | 140.1 | 970 | 30 | | ゆっくり | 全域 | 190 | | 全域 | 600 | | 大型 |
| 8 | 30 | 0 | 24.3 | 140.1 | 970 | 30 | | ゆっくり | 全域 | 190 | | 全域 | 600 | | 大型 |
| 8 | 30 | 3 | 24.7 | 140.1 | 965 | 35 | 北 | ゆっくり | 全域 | 190 | | 全域 | 600 | | 大型 強い |
| 8 | 30 | 6 | 25.0 | 140.1 | 965 | 35 | 北 | 10 | 全域 | 190 | | 全域 | 600 | | 大型 強い |
| 8 | 30 | 9 | 25.2 | 140.1 | 965 | 35 | 北 | 10 | 全域 | 190 | | 全域 | 600 | | 大型 強い |
| 8 | 30 | 12 | 25.5 | 140.0 | 965 | 35 | 北 | 10 | 全域 | 190 | | 全域 | 600 | | 大型 強い |
| 8 | 30 | 15 | 25.8 | 139.8 | 965 | 35 | 北北西 | 10 | 全域 | 190 | | 東側 | 650 | 西側 | 560 |
| 8 | 30 | 18 | 26.0 | 139.6 | 965 | 35 | 北西 | 10 | 全域 | 190 | | 東側 | 650 | 西側 | 560 |
| 8 | 30 | 21 | 26.1 | 139.3 | 965 | 35 | 西北西 | 10 | 全域 | 190 | | 東側 | 650 | 西側 | 560 |
| 8 | 31 | 0 | 26.3 | 138.9 | 965 | 35 | 西北西 | 10 | 全域 | 190 | | 東側 | 650 | 西側 | 560 |
| 8 | 31 | 3 | 26.4 | 138.5 | 965 | 35 | 西北西 | 15 | 全域 | 190 | | 東側 | 650 | 西側 | 560 |
| 8 | 31 | 6 | 26.4 | 138.0 | 965 | 35 | 西 | 15 | 全域 | 190 | | 東側 | 650 | 西側 | 560 |
| 8 | 31 | 9 | 26.4 | 137.7 | 965 | 35 | 西 | 15 | 全域 | 190 | | 東側 | 650 | 西側 | 560 |
| 8 | 31 | 12 | 26.6 | 137.6 | 965 | 35 | 西 | 15 | 全域 | 190 | | 東側 | 650 | 西側 | 560 |
| 8 | 31 | 15 | 26.8 | 137.4 | 965 | 35 | 西北西 | 10 | 全域 | 190 | | 東側 | 650 | 西側 | 560 |
| 8 | 31 | 18 | 26.9 | 137.3 | 965 | 35 | 西北西 | 10 | 全域 | 190 | | 東側 | 650 | 西側 | 560 |
| 8 | 31 | 21 | 27.1 | 137.1 | 965 | 35 | 北西 | 10 | 全域 | 190 | | 東側 | 650 | 西側 | 560 |

台風位置表 (台風第12号)

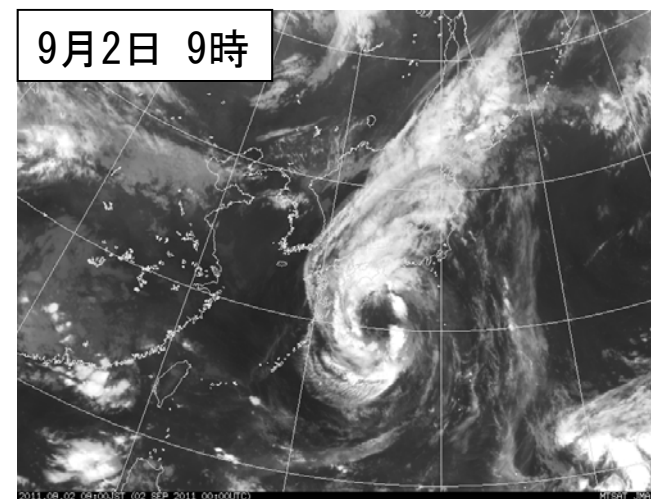
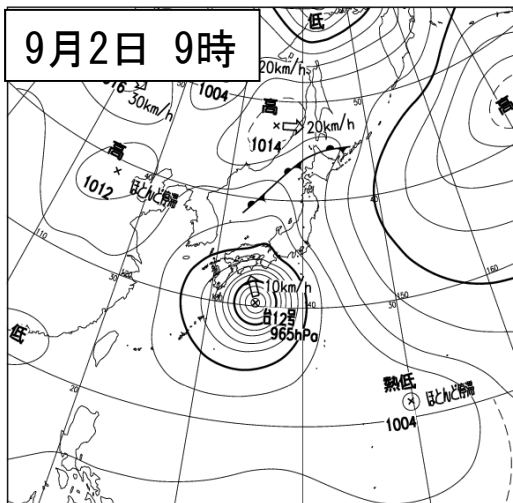
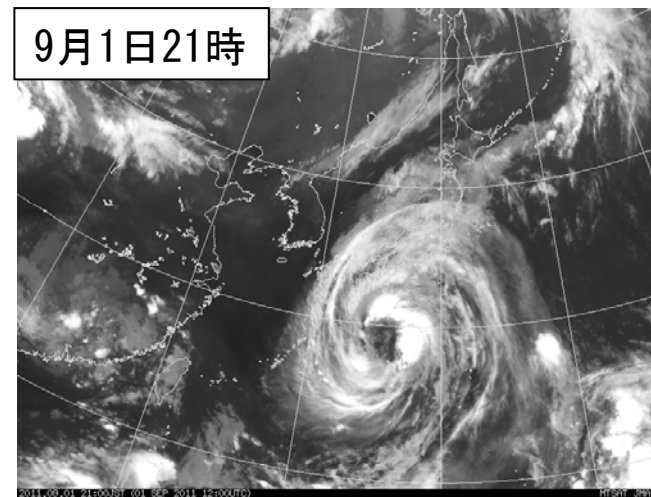
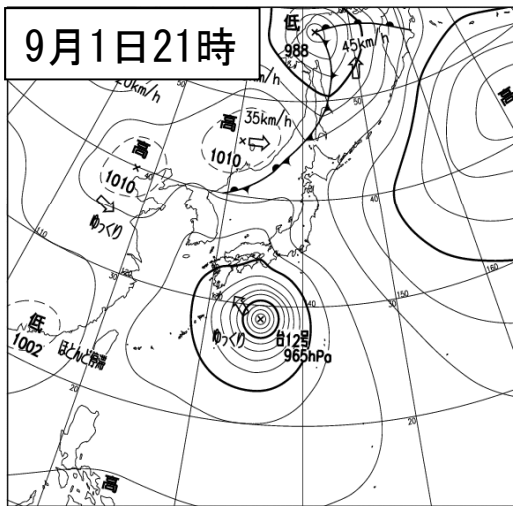
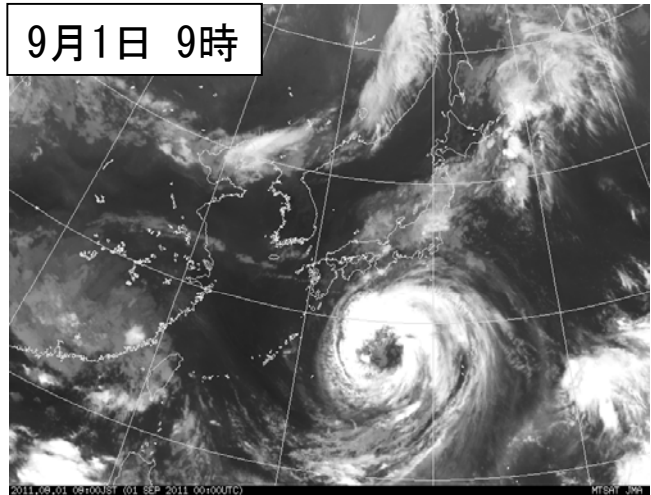
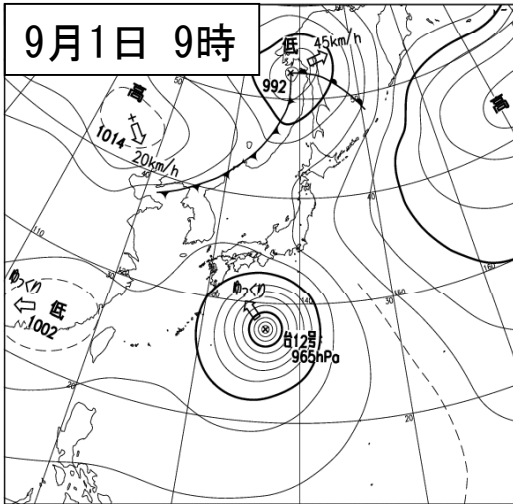
9月1日0時～9月5日9時現在

| 月日時 | | | 中心位置 | | 中心気圧 | 最大風速 | 進行方向・速度 | | 暴風半径 | | | 強風半径 | | | 大きさ | 強さ | | |
|-----|---|----|------|-------|-------|-------|---------|------|------|-----|----|------|-----|-----|-----|-----|----|----|
| 月 | 日 | 時 | 北緯 | 東経 | (hPa) | (m/s) | (km/h) | | (km) | | | (km) | | | | | | |
| 9 | 1 | 0 | 27.3 | 136.9 | 965 | 35 | 北西 | 10 | 全域 | 190 | | 190 | 東側 | 650 | 西側 | 560 | 大型 | 強い |
| 9 | 1 | 3 | 27.4 | 136.6 | 965 | 35 | 北西 | 10 | 全域 | 190 | | 190 | 東側 | 650 | 西側 | 560 | 大型 | 強い |
| 9 | 1 | 6 | 27.5 | 136.5 | 965 | 35 | 北西 | ゆっくり | 全域 | 190 | | 190 | 東側 | 650 | 西側 | 560 | 大型 | 強い |
| 9 | 1 | 9 | 27.7 | 136.5 | 965 | 35 | 北西 | ゆっくり | 全域 | 200 | | 200 | 東側 | 650 | 西側 | 560 | 大型 | 強い |
| 9 | 1 | 12 | 28.1 | 136.3 | 965 | 35 | 北北西 | 10 | 全域 | 200 | | 200 | 東側 | 650 | 西側 | 560 | 大型 | 強い |
| 9 | 1 | 15 | 28.4 | 136.0 | 965 | 35 | 北北西 | 15 | 全域 | 220 | | 220 | 東側 | 650 | 西側 | 560 | 大型 | 強い |
| 9 | 1 | 18 | 28.6 | 135.9 | 965 | 35 | 北北西 | 15 | 全域 | 220 | | 220 | 東側 | 650 | 西側 | 560 | 大型 | 強い |
| 9 | 1 | 21 | 28.8 | 135.6 | 965 | 35 | 北西 | 10 | 全域 | 220 | | 220 | 東側 | 650 | 西側 | 560 | 大型 | 強い |
| 9 | 2 | 0 | 29.1 | 135.3 | 965 | 35 | 北西 | 10 | 全域 | 220 | | 220 | 東側 | 650 | 西側 | 560 | 大型 | 強い |
| 9 | 2 | 3 | 29.3 | 135.1 | 965 | 35 | 北西 | 10 | 全域 | 220 | | 220 | 東側 | 650 | 西側 | 560 | 大型 | 強い |
| 9 | 2 | 6 | 29.9 | 135.0 | 965 | 35 | 北北西 | 10 | 全域 | 220 | | 220 | 東側 | 650 | 西側 | 560 | 大型 | 強い |
| 9 | 2 | 9 | 30.3 | 134.9 | 965 | 35 | 北北西 | 10 | 全域 | 220 | | 220 | 東側 | 650 | 西側 | 560 | 大型 | 強い |
| 9 | 2 | 12 | 30.8 | 134.8 | 965 | 35 | 北 | 15 | 全域 | 220 | | 220 | 東側 | 650 | 西側 | 560 | 大型 | 強い |
| 9 | 2 | 15 | 31.3 | 134.6 | 965 | 30 | 北 | 20 | 東側 | 220 | 西側 | 170 | 東側 | 650 | 西側 | 560 | 大型 | |
| 9 | 2 | 18 | 31.7 | 134.5 | 965 | 30 | 北北西 | 15 | 東側 | 220 | 西側 | 170 | 東側 | 650 | 西側 | 560 | 大型 | |
| 9 | 2 | 21 | 32.1 | 134.3 | 970 | 30 | 北北西 | 15 | 東側 | 220 | 西側 | 170 | 東側 | 650 | 西側 | 560 | 大型 | |
| 9 | 3 | 0 | 32.6 | 134.0 | 975 | 30 | 北北西 | 15 | 東側 | 220 | 西側 | 170 | 東側 | 650 | 西側 | 560 | 大型 | |
| 9 | 3 | 3 | 33.0 | 133.8 | 975 | 30 | 北北西 | 15 | 東側 | 220 | 西側 | 170 | 東側 | 650 | 西側 | 560 | 大型 | |
| 9 | 3 | 6 | 33.3 | 133.8 | 980 | 30 | 北 | 15 | 東側 | 220 | 西側 | 170 | 東側 | 650 | 西側 | 560 | 大型 | |
| 9 | 3 | 9 | 33.4 | 133.9 | 980 | 30 | 北 | ゆっくり | 東側 | 220 | 西側 | 170 | 東側 | 650 | 西側 | 560 | 大型 | |
| 9 | 3 | 12 | 34.0 | 133.8 | 985 | 30 | 北 | 10 | 東側 | 220 | 西側 | 170 | 東側 | 650 | 西側 | 560 | 大型 | |
| 9 | 3 | 15 | 34.2 | 133.8 | 985 | 30 | 北 | 15 | 東側 | 220 | 西側 | 170 | 東側 | 650 | 西側 | 560 | 大型 | |
| 9 | 3 | 18 | 34.5 | 133.9 | 988 | 30 | 北 | 10 | 東側 | 220 | 西側 | 170 | 東側 | 650 | 西側 | 560 | 大型 | |
| 9 | 3 | 21 | 34.7 | 133.9 | 990 | 25 | 北 | 10 | | | | | 北東側 | 740 | 南西側 | 560 | 大型 | |
| 9 | 4 | 0 | 35.1 | 133.9 | 992 | 25 | 北 | 10 | | | | | 北東側 | 740 | 南西側 | 560 | 大型 | |
| 9 | 4 | 3 | 35.6 | 133.7 | 992 | 23 | 北 | 15 | | | | | 北東側 | 740 | 南西側 | 560 | 大型 | |
| 9 | 4 | 6 | 35.8 | 133.7 | 992 | 23 | 北 | 10 | | | | | 北東側 | 740 | 南西側 | 560 | 大型 | |
| 9 | 4 | 9 | 35.9 | 133.7 | 994 | 20 | 北 | ゆっくり | | | | | 北東側 | 740 | 南西側 | 560 | 大型 | |
| 9 | 4 | 12 | 35.9 | 133.7 | 994 | 20 | 北 | ゆっくり | | | | | 北東側 | 740 | 南西側 | 560 | 大型 | |
| 9 | 4 | 15 | 36.2 | 134.1 | 994 | 20 | 北北東 | 10 | | | | | 北東側 | 740 | 南西側 | 560 | 大型 | |
| 9 | 4 | 18 | 36.7 | 134.2 | 994 | 20 | 北北東 | 15 | | | | | 北東側 | 740 | 南西側 | 560 | 大型 | |
| 9 | 4 | 21 | 36.8 | 134.2 | 994 | 20 | 北北東 | 10 | | | | | 北東側 | 740 | 南西側 | 560 | 大型 | |
| 9 | 5 | 0 | 36.8 | 134.3 | 994 | 20 | 北 | 10 | | | | | 北東側 | 560 | 南西側 | 390 | | |
| 9 | 5 | 3 | 37.3 | 134.5 | 994 | 20 | 北北東 | 10 | | | | | 北東側 | 560 | 南西側 | 390 | | |
| 9 | 5 | 6 | 37.7 | 135.1 | 994 | 20 | 北東 | 15 | | | | | 北東側 | 560 | 南西側 | 390 | | |
| 9 | 5 | 9 | 38.2 | 135.7 | 994 | 20 | 北東 | 15 | | | | | 北東側 | 560 | 南西側 | 390 | | |

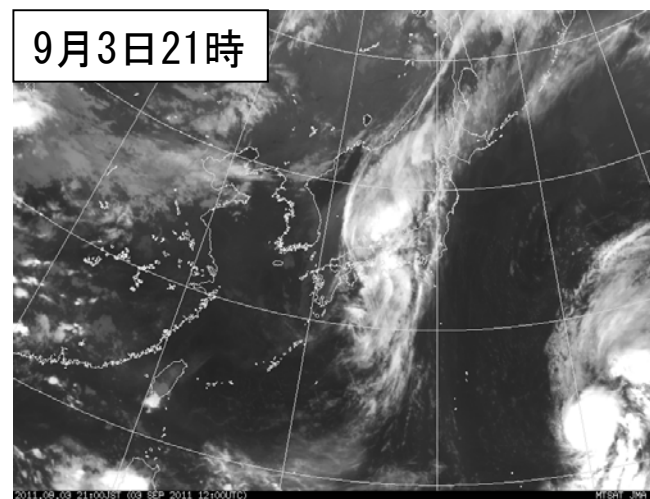
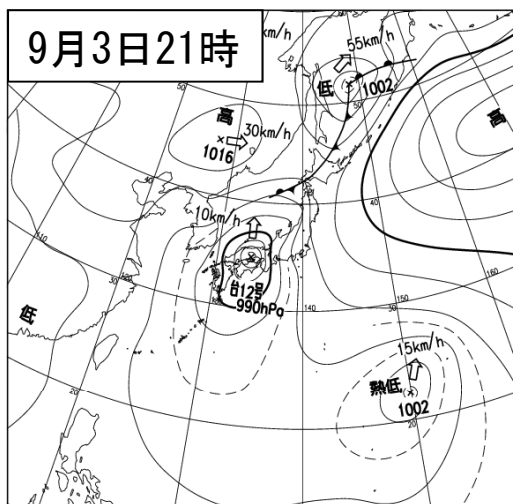
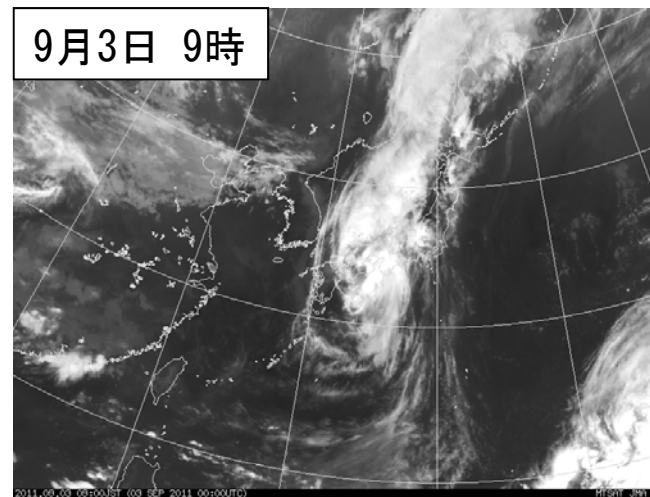
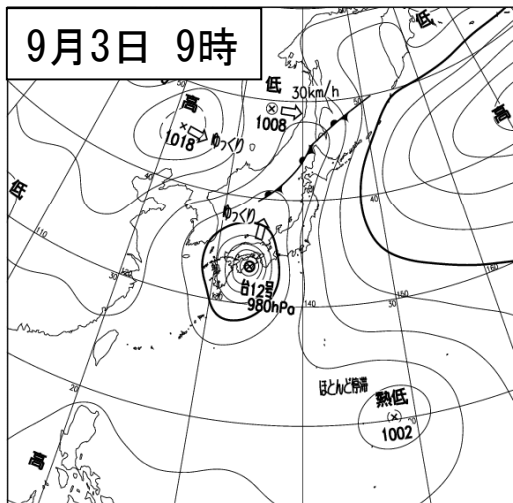
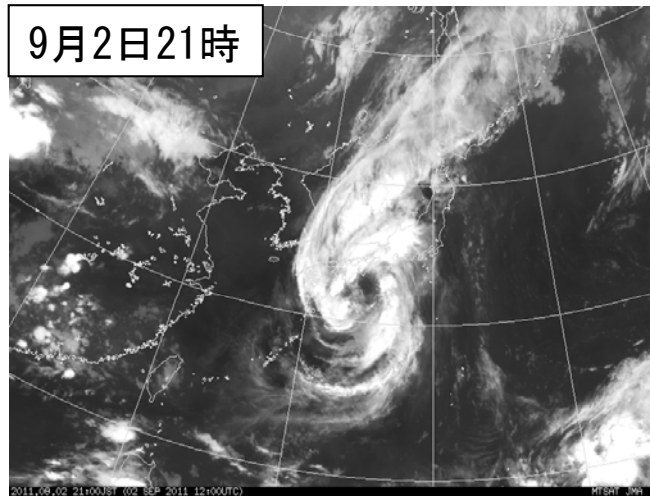
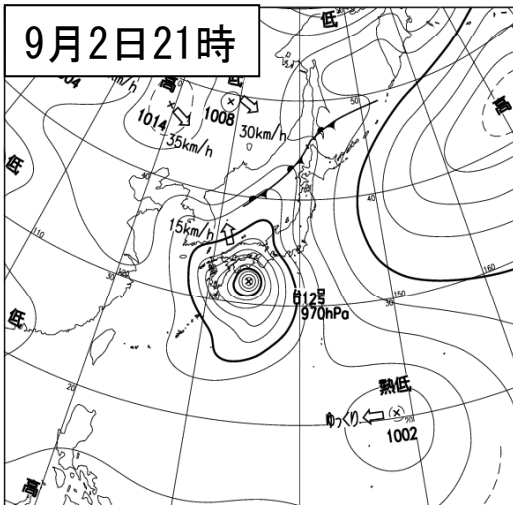
(2) 地上天気図および気象衛星「ひまわり7号」赤外画像



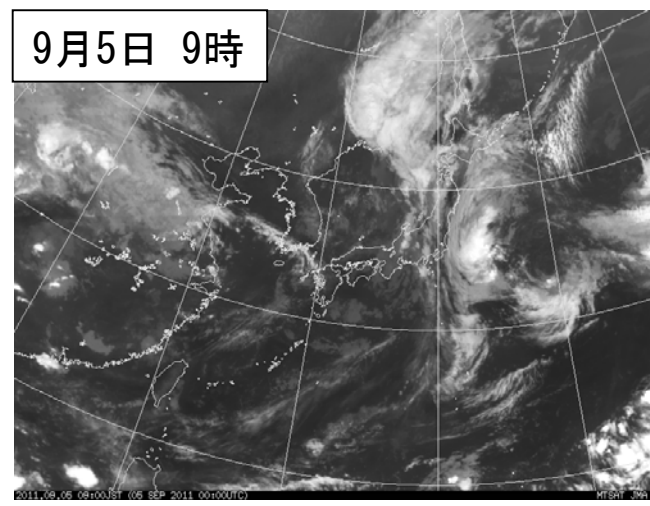
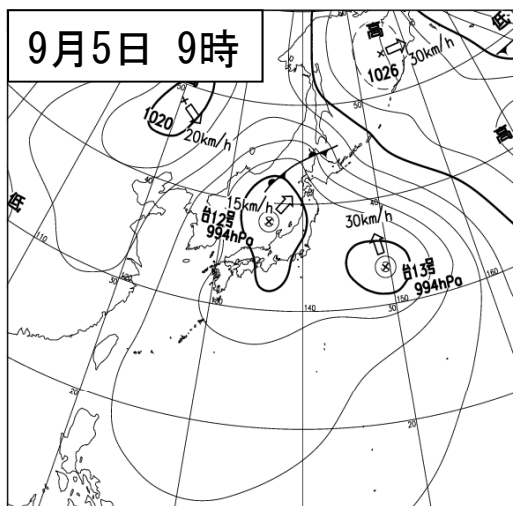
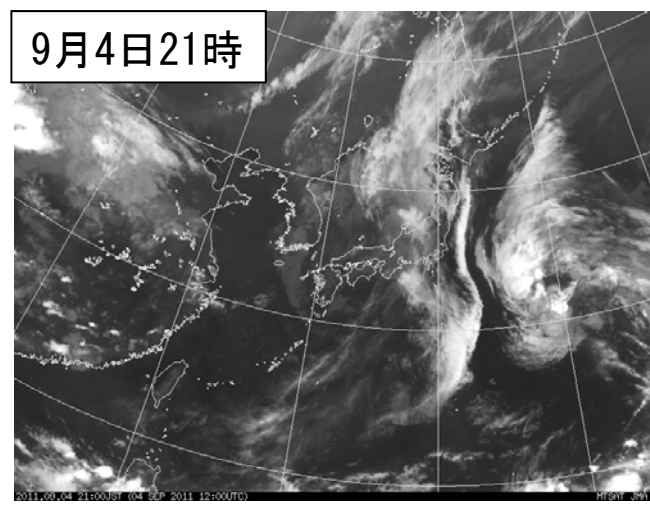
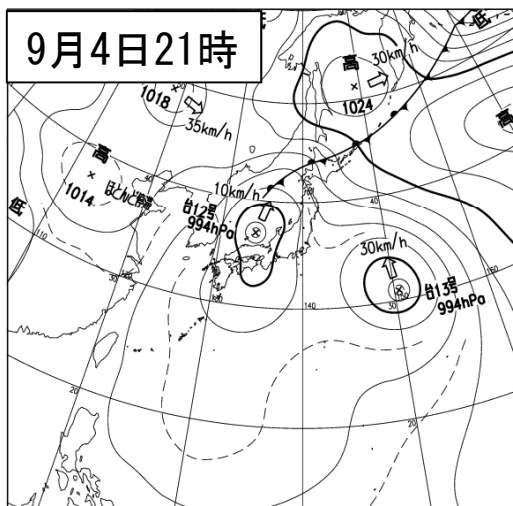
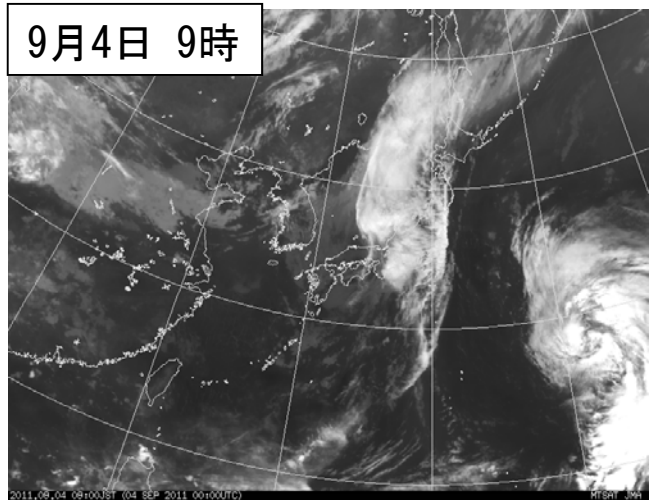
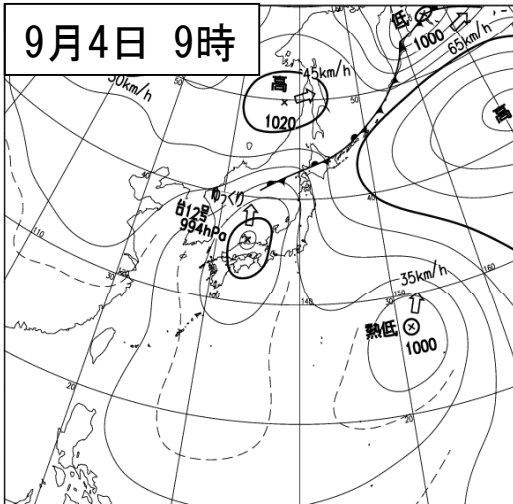
地上天気図および気象衛星「ひまわり7号」赤外画像



地上天気図および気象衛星「ひまわり7号」赤外画像



地上天気図および気象衛星「ひまわり7号」赤外画像

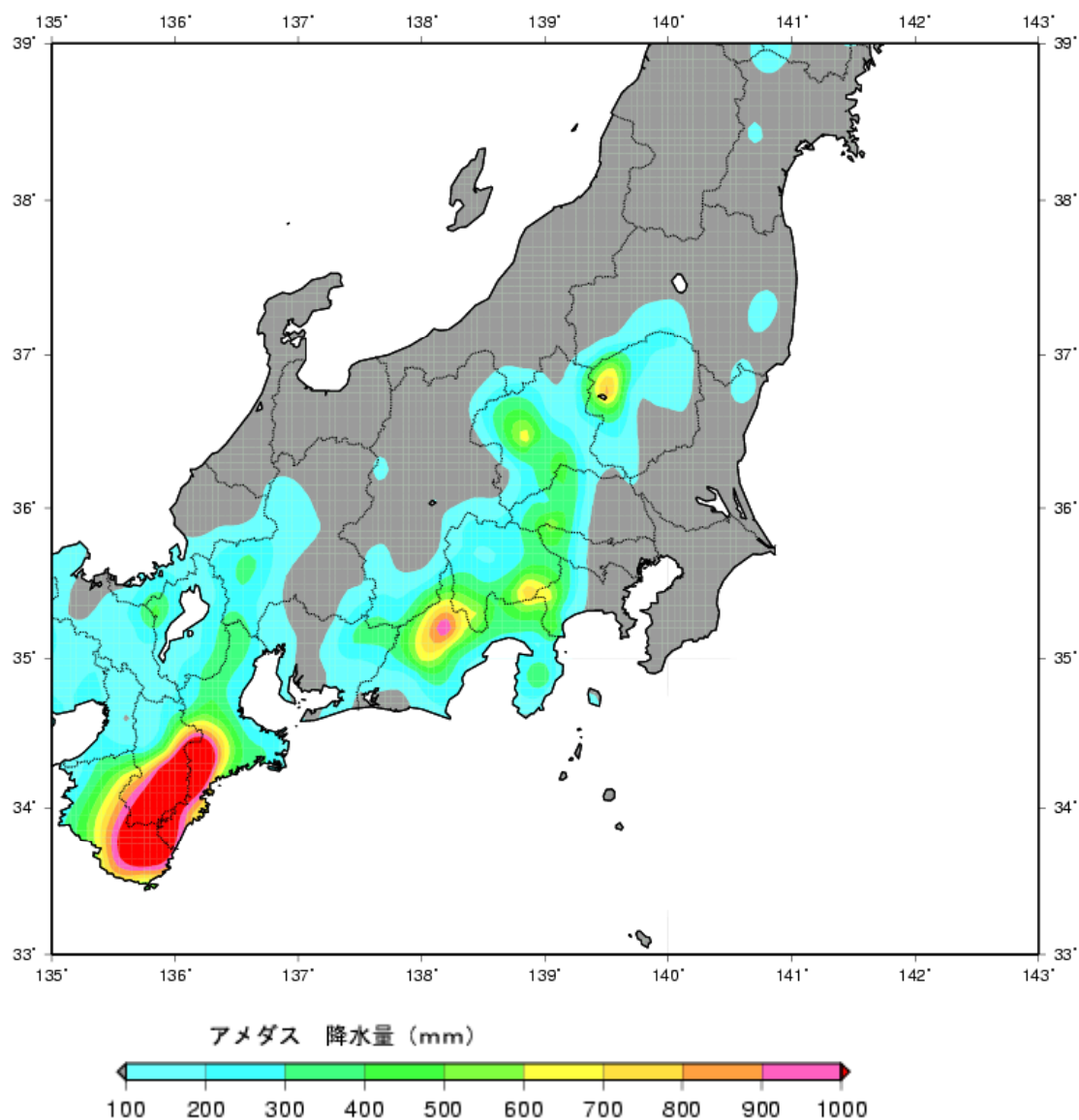


(3) 雨の状況

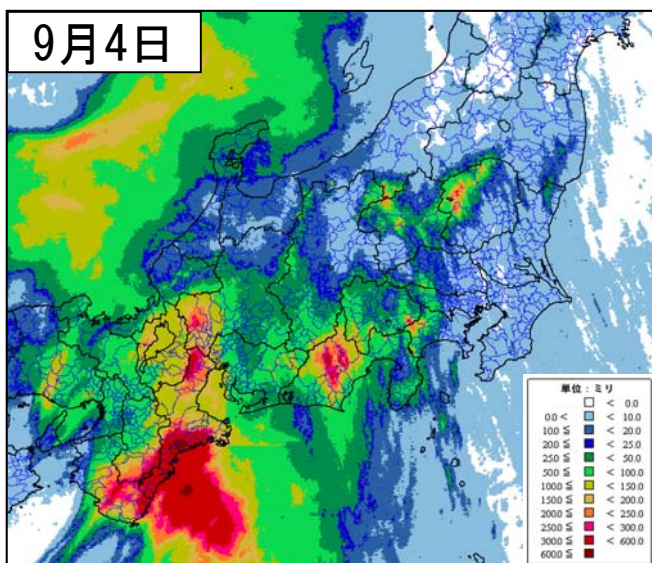
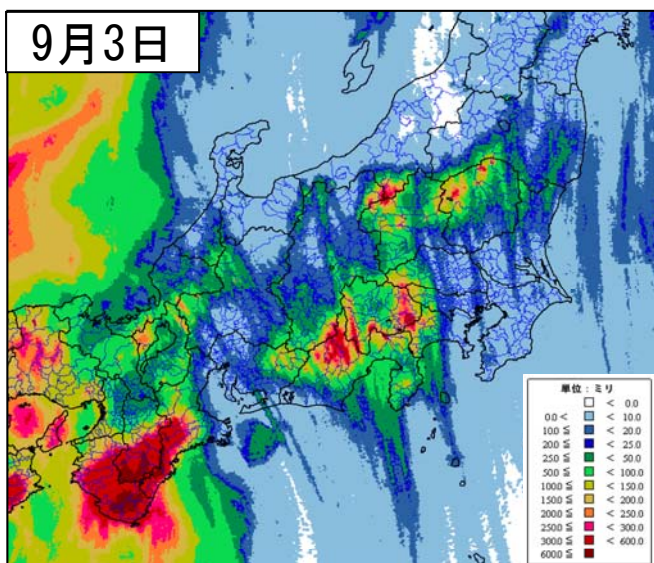
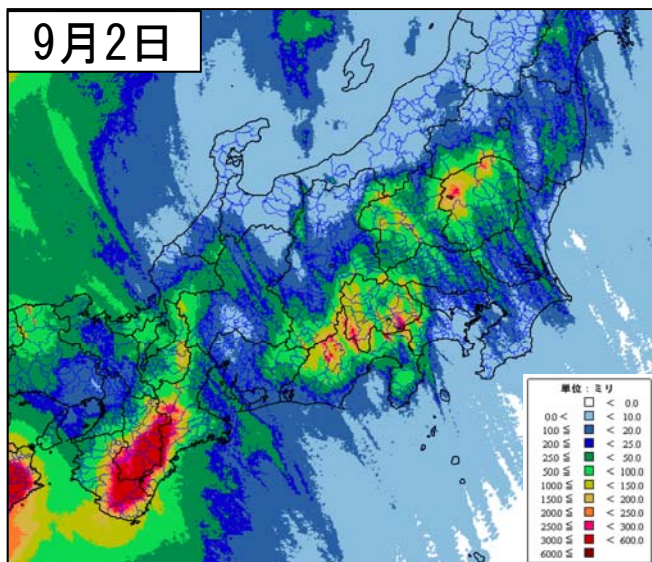
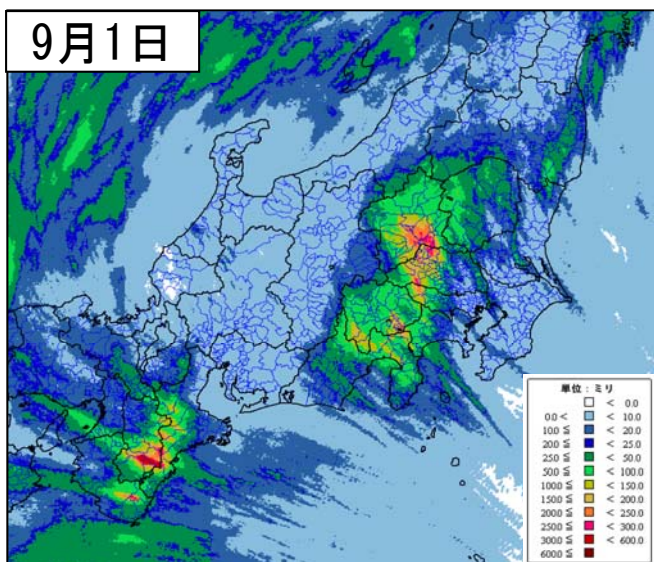
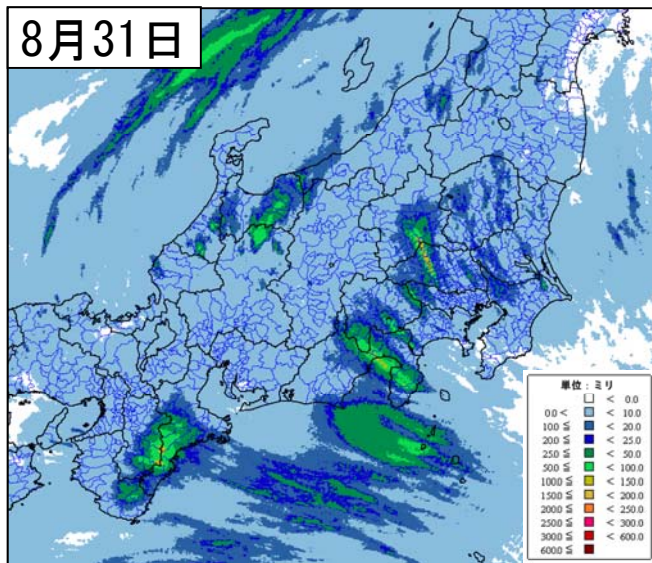
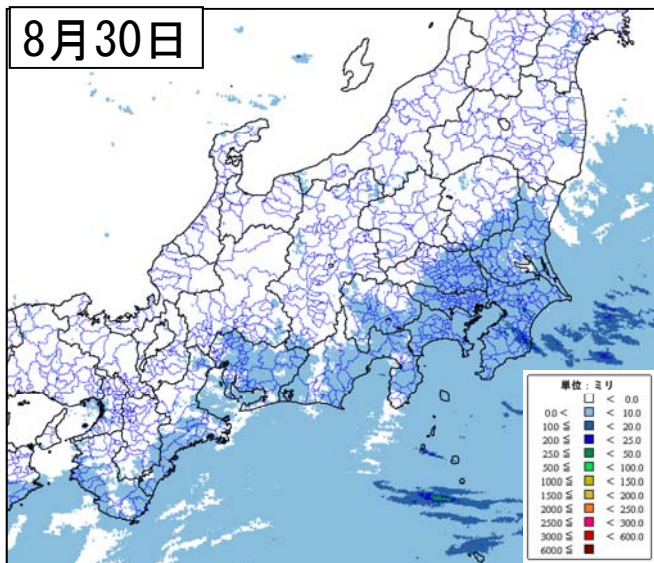
○降水量分布図

平成23年8月30日18時～9月5日9時の合計

降り始めの30日17時から5日9時までの総降水量が500ミリを超えた地点が多く、三重県多気郡大台町宮川で1630.0ミリ、静岡県静岡市葵区井川で1024.0ミリ、栃木県日光市日光で827.5ミリを観測した。また、24時間降水量は、三重県多気郡大台町宮川で872.5ミリなど三重県で5地点、群馬県では3地点で観測史上1位の値を更新した。



○解析雨量（24時間積算）



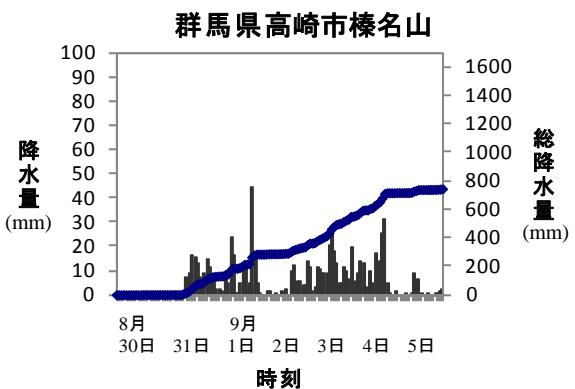
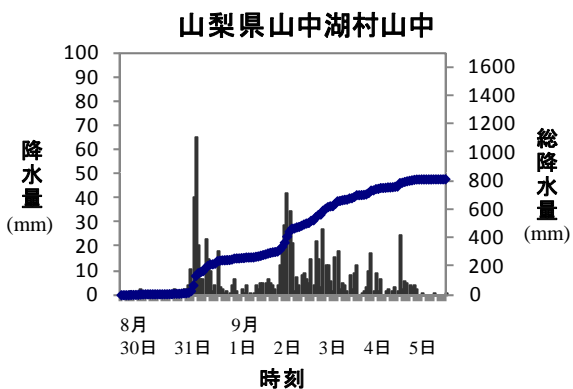
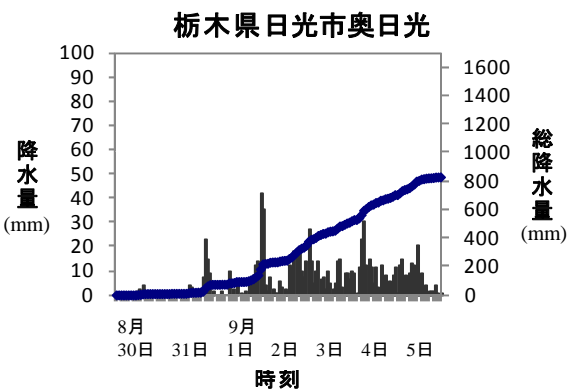
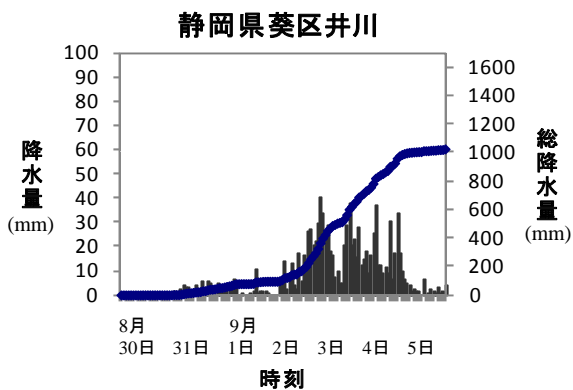
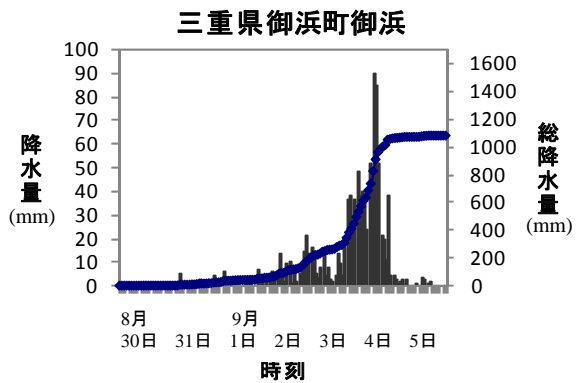
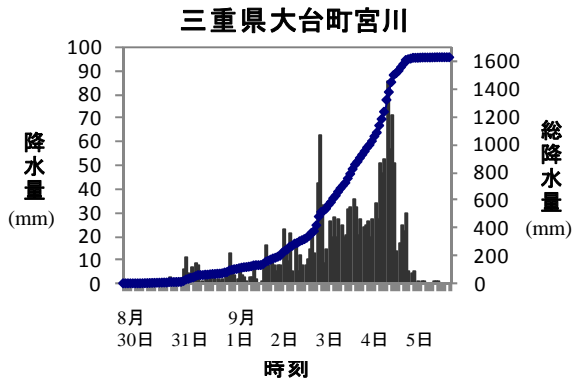
※解析雨量とは、気象レーダとアメダス等の地上の雨量計を組み合わせ、1km四方ごとに過去1時間雨量分布を解析したものです。

※各図は00時～24時までの解析雨量を積算したものの。

○降水量の推移

降水量の多かった主な6地点（単位：mm）

平成23年8月30日17時～9月5日9時



次ページに配置図があります。

降水量推移グラフ(前ページ)の 地点の配置図



○気象官署とアメダスの降水量表

気象官署

平成23年8月30日17時～9月5日9時

| 都県名 | 官署名 | 30日 | 31日 | 1日 | 2日 | 3日 | 4日 | 5日 | 合計 |
|------|--------|--------|------|-------|-------|-------|-------|-------|-------|
| | | (17時～) | | | | | | (～9時) | |
| | | (mm) | (mm) | (mm) | (mm) | (mm) | (mm) | (mm) | (mm) |
| 茨城県 | 水戸 | 0.0 | 5.0 | 5.5 | 6.5 | 7.5 | 0.0 | - | 24.5 |
| 栃木県 | 宇都宮 | 0.0 | 2.0 | 9.0 | 24.5 | 7.0 | 1.0 | - | 43.5 |
| | 日光(特) | - | 14.5 | 80.5 | 240.0 | 228.0 | 240.5 | 24.0 | 827.5 |
| 群馬県 | 前橋 | - | 42.5 | 178.5 | 97.5 | 6.0 | 24.0 | 0.0 | 348.5 |
| 埼玉県 | 熊谷 | 0.0 | 5.0 | 81.0 | 15.5 | 4.5 | 8.5 | 7.5 | 122.0 |
| | 秩父(特) | - | 11.0 | 183.0 | 25.5 | 65.5 | 46.0 | 0.0 | 331.0 |
| 千葉県 | 銚子 | 2.0 | 0.5 | 13.0 | 4.0 | 6.0 | 0.0 | - | 25.5 |
| | 千葉(特) | 1.5 | 4.5 | 7.5 | 27.0 | 0.0 | 0.0 | - | 40.5 |
| | 館山(特) | 4.0 | 0.5 | 0.0 | 0.5 | 6.0 | 3.5 | 3.0 | 17.5 |
| | 勝浦(特) | 3.0 | - | 0.5 | 2.5 | 0.5 | 0.0 | - | 6.5 |
| 東京都 | 東京 | 4.5 | 9.5 | 2.0 | 27.0 | 19.0 | 2.0 | 0.0 | 64.0 |
| | 大島(特) | 12.5 | 8.5 | 28.0 | 7.0 | 35.0 | 13.5 | 16.0 | 120.5 |
| | 三宅島(特) | 1.0 | 13.5 | 0.5 | 2.5 | 31.0 | 7.5 | 0.5 | 56.5 |
| | 八丈島(特) | 1.0 | 2.0 | 7.0 | 0.5 | 3.0 | 1.0 | 0.5 | 15.0 |
| 神奈川県 | 横浜 | 9.0 | 3.0 | 7.5 | 4.0 | 0.0 | 0.0 | 17.0 | 40.5 |
| 新潟県 | 新潟 | - | 0.5 | 5.0 | 2.0 | 0.0 | 0.0 | 0.5 | 8.0 |
| | 高田(特) | - | 1.0 | 0.5 | 2.0 | 3.0 | 7.5 | - | 14.0 |
| | 相川(特) | - | 0.0 | 17.0 | 0.0 | 0.0 | 5.0 | 0.5 | 22.5 |
| 富山県 | 富山 | - | 3.0 | 0.5 | 0.0 | 0.5 | 10.0 | 5.5 | 19.5 |
| | 伏木(特) | - | 1.5 | 0.0 | 1.5 | 1.5 | 13.0 | 1.5 | 19.0 |
| 石川県 | 金沢 | - | 0.0 | 0.5 | 3.0 | 5.0 | 4.0 | 18.5 | 31.0 |
| | 輪島(特) | - | 0.0 | 0.0 | 0.0 | 1.0 | 43.0 | 0.0 | 44.0 |
| 福井県 | 福井 | - | 0.0 | 0.0 | 4.5 | 1.5 | 6.0 | 23.0 | 35.0 |
| | 敦賀(特) | - | 2.5 | 0.0 | 13.5 | 45.0 | 62.0 | 26.5 | 149.5 |
| 山梨県 | 甲府 | 0.0 | 13.0 | 38.5 | 79.0 | 29.5 | 23.5 | 1.5 | 185.0 |
| | 河口湖(特) | 0.0 | 57.0 | 141.5 | 153.0 | 87.5 | 35.5 | 0.0 | 474.5 |
| 長野県 | 長野 | - | 2.0 | 0.5 | 1.5 | 0.5 | 0.0 | 0.0 | 4.5 |
| | 松本(特) | - | 0.0 | 1.5 | 10.5 | 4.5 | 4.5 | 0.0 | 21.0 |
| | 飯田(特) | - | 0.0 | 0.0 | 35.5 | 20.0 | 55.0 | 6.5 | 117.0 |
| | 軽井沢(特) | - | 0.5 | 12.5 | 26.0 | 26.0 | 3.0 | 2.5 | 70.5 |
| | 諏訪(特) | - | 0.0 | 7.0 | 15.5 | 79.5 | 3.0 | 2.0 | 107.0 |
| 岐阜県 | 岐阜 | - | 2.5 | 1.0 | 9.5 | 7.5 | 104.0 | 23.5 | 148.0 |
| | 高山(特) | - | 2.5 | 0.0 | 11.5 | 4.0 | 8.0 | 0.5 | 26.5 |
| 静岡県 | 静岡 | 0.0 | 17.0 | 24.0 | 13.5 | 31.5 | 86.0 | 18.0 | 190.0 |
| | 浜松(特) | - | 4.0 | 5.0 | 13.5 | 2.5 | 17.0 | 33.5 | 75.5 |
| | 御前崎(特) | 0.0 | 32.0 | 8.5 | 6.5 | 20.0 | 91.0 | 12.0 | 170.0 |
| | 三島(特) | - | 3.5 | 64.5 | 20.0 | 59.5 | 7.0 | 2.5 | 157.0 |
| | 石廊崎(特) | 0.0 | 12.0 | 11.5 | 6.5 | 32.0 | 11.0 | 7.0 | 80.0 |
| | 網代(特) | 1.5 | 1.0 | 14.5 | 34.5 | 65.5 | 29.5 | 24.5 | 171.0 |
| 愛知県 | 名古屋 | 0.0 | 0.0 | 0.5 | 12.0 | 8.5 | 71.5 | 12.5 | 105.0 |
| | 伊良湖(特) | 0.0 | 0.0 | 1.0 | 24.5 | 1.5 | 36.5 | 23.0 | 86.5 |
| 三重県 | 津 | - | 0.0 | 4.5 | 25.5 | 29.5 | 124.0 | 2.0 | 185.5 |
| | 尾鷲(特) | 1.0 | 21.0 | 65.5 | 62.0 | 223.5 | 554.0 | 1.5 | 928.5 |
| | 四日市(特) | - | 0.0 | 2.5 | 21.0 | 4.0 | 224.0 | 8.5 | 260.0 |
| | 上野(特) | - | 1.5 | 20.0 | 85.5 | 33.5 | 104.0 | 3.0 | 247.5 |

(特) は特別地域気象観測所

アメダス

平成23年8月30日17時～9月5日9時

| 都県名 | 市町村名 | アメダス地点名 | 30日 | 31日 | 1日 | 2日 | 3日 | 4日 | 5日 | 合計 |
|------|--------|---------|--------|-------|-------|-------|-------|-------|-------|--------|
| | | | (17時～) | | | | | | (～9時) | |
| | | | (mm) | (mm) | (mm) | (mm) | (mm) | (mm) | (mm) | (mm) |
| 栃木県 | 日光市 | 五十里 | 0.0 | 10.0 | 37.5 | 103.5 | 57.0 | 97.0 | 1.0 | 306.0 |
| 栃木県 | 日光市 | 土呂部 | 0.0 | 6.0 | 50.0 | 164.0 | 139.5 | 238.0 | 47.5 | 645.0 |
| 栃木県 | 日光市 | 足尾 | 0.0 | 10.5 | 59.5 | 164.5 | 120.0 | 65.5 | 7.0 | 427.0 |
| 群馬県 | 草津町 | 草津 | 0.0 | 3.5 | 53.0 | 66.5 | 149.5 | 38.5 | 7.5 | 318.5 |
| 群馬県 | 中之条町 | 中之条 | 0.0 | 9.0 | 118.5 | 132.5 | 138.0 | 63.5 | 5.5 | 467.0 |
| 群馬県 | 高崎市 | 榛名山 | 0.0 | 24.0 | 188.0 | 120.5 | 253.5 | 144.0 | 5.5 | 735.5 |
| 群馬県 | 高崎市 | 上里見 | 0.0 | 13.5 | 118.0 | 92.5 | 38.0 | 43.0 | 0.5 | 305.5 |
| 群馬県 | 伊勢崎市 | 伊勢崎 | 0.0 | 39.5 | 258.5 | 59.5 | 2.5 | 80.5 | 1.0 | 441.5 |
| 群馬県 | 藤岡市 | 藤岡 | 0.0 | 95.5 | 215.0 | 92.5 | 11.5 | 10.5 | 0.5 | 425.5 |
| 埼玉県 | 寄居町 | 寄居 | 0.0 | 150.5 | 150.0 | 67.5 | 23.0 | 11.0 | 1.0 | 403.0 |
| 埼玉県 | 秩父市 | 三峰 | 0.0 | 18.5 | 54.0 | 115.5 | 180.5 | 20.5 | 0.5 | 389.5 |
| 埼玉県 | 秩父市 | 浦山 | 0.0 | 10.5 | 331.0 | 97.5 | 122.0 | 39.0 | 1.0 | 601.0 |
| 埼玉県 | ときがわ町 | ときがわ | 0.0 | 50.5 | 143.5 | 43.0 | 76.5 | 39.0 | 4.0 | 356.5 |
| 東京都 | 奥多摩町 | 小河内 | 0.0 | 31.0 | 143.5 | 76.5 | 141.0 | 28.0 | 0.5 | 420.5 |
| 東京都 | 檜原村 | 小沢 | 1.0 | 16.0 | 147.0 | 93.0 | 87.5 | 33.0 | 4.5 | 382.0 |
| 神奈川県 | 相模原市緑区 | 相模湖 | 0.5 | 8.5 | 54.0 | 35.0 | 127.5 | 81.0 | 8.0 | 314.5 |
| 神奈川県 | 山北町 | 丹沢湖 | 0.0 | 6.5 | 67.0 | 65.0 | 309.0 | 190.0 | 6.0 | 643.5 |
| 神奈川県 | 箱根町 | 箱根 | 3.5 | 26.5 | 80.5 | 124.5 | 199.5 | 126.0 | 8.5 | 569.0 |
| 長野県 | 飯田市 | 南信濃 | 0.0 | 0.0 | 5.0 | 150.0 | 80.5 | 106.0 | 3.0 | 344.5 |
| 山梨県 | 大月市 | 大月 | 0.0 | 3.5 | 33.0 | 74.0 | 211.5 | 79.5 | 0.0 | 401.5 |
| 山梨県 | 上野原市 | 上野原 | 0.5 | 31.5 | 89.0 | 60.0 | 127.5 | 27.5 | 2.0 | 338.0 |
| 山梨県 | 富士川町 | 八町山 | 0.0 | 8.5 | 60.5 | 114.0 | 61.0 | 65.5 | 10.5 | 320.0 |
| 山梨県 | 甲府市 | 古閑 | 0.0 | 23.0 | 56.5 | 90.0 | 96.5 | 33.5 | 2.5 | 302.0 |
| 山梨県 | 身延町 | 切石 | 0.0 | 10.0 | 71.0 | 127.5 | 78.0 | 52.0 | 7.0 | 345.5 |
| 山梨県 | 山中湖村 | 山中 | 2.0 | 65.5 | 194.0 | 239.0 | 197.5 | 104.0 | 1.0 | 803.0 |
| 山梨県 | 南部町 | 南部 | 0.0 | 51.5 | 165.5 | 150.5 | 129.0 | 102.0 | 16.5 | 615.0 |
| 静岡県 | 富士宮市 | 白糸 | 0.5 | 22.5 | 74.5 | 80.0 | 116.5 | 82.0 | 12.5 | 388.5 |
| 静岡県 | 静岡市葵区 | 井川 | 0.0 | 17.0 | 62.5 | 147.0 | 504.0 | 281.0 | 12.5 | 1024.0 |
| 静岡県 | 静岡市葵区 | 梅ヶ島 | 0.0 | 29.0 | 89.0 | 176.5 | 199.0 | 138.0 | 12.0 | 643.5 |
| 静岡県 | 御殿場市 | 御殿場 | 0.0 | 36.0 | 97.5 | 115.0 | 127.5 | 45.5 | 3.0 | 424.5 |
| 静岡県 | 富士市 | 富士 | 0.0 | 45.5 | 84.0 | 39.5 | 90.5 | 53.0 | 7.5 | 320.0 |
| 静岡県 | 浜松市天竜区 | 佐久間 | 0.0 | 0.0 | 11.0 | 79.0 | 112.0 | 103.0 | 11.5 | 316.5 |
| 静岡県 | 浜松市天竜区 | 越木平 | 0.0 | 6.0 | 36.5 | 139.0 | 207.0 | 244.0 | 19.0 | 651.5 |
| 静岡県 | 川根本町 | 川根本町 | 0.0 | 11.0 | 29.5 | 206.5 | 288.0 | 248.5 | 27.0 | 810.5 |
| 静岡県 | 静岡市葵区 | 鍵穴 | 0.0 | 12.0 | 23.5 | 58.5 | 136.0 | 204.0 | 14.0 | 448.0 |
| 静岡県 | 藤枝市 | 高根山 | 0.0 | 5.0 | 20.0 | 76.0 | 115.0 | 176.5 | 51.5 | 444.0 |
| 静岡県 | 伊豆市 | 湯ヶ島 | 3.5 | 68.0 | 89.5 | 82.0 | 115.5 | 33.5 | 6.5 | 398.5 |
| 静岡県 | 伊豆市 | 天城山 | 15.0 | 69.5 | 51.5 | 55.0 | 86.0 | 66.5 | 52.5 | 396.0 |
| 愛知県 | 豊田市 | 稲武 | 0.0 | 0.0 | 1.0 | 80.0 | 121.0 | 108.0 | 8.5 | 318.5 |
| 愛知県 | 豊根村 | 茶臼山 | 0.0 | 0.0 | 9.0 | 92.5 | 95.0 | 114.0 | 17.0 | 327.5 |
| 岐阜県 | 本巣市 | 樽見 | 0.0 | 0.0 | 1.5 | 27.5 | 28.5 | 213.0 | 67.0 | 337.5 |
| 岐阜県 | 大垣市 | 上石津 | 0.0 | 0.5 | 5.0 | 89.5 | 29.0 | 181.5 | 17.5 | 323.0 |
| 三重県 | いなべ市 | 北勢 | 0.0 | 1.5 | 3.5 | 40.5 | 16.0 | 310.0 | 24.5 | 396.0 |
| 三重県 | 亀山市 | 亀山 | 0.0 | 0.0 | 6.5 | 23.5 | 25.0 | 242.0 | 4.0 | 301.0 |
| 三重県 | 津市 | 笠取山 | 0.0 | 12.5 | 41.5 | 73.0 | 95.0 | 187.0 | 2.0 | 411.0 |
| 三重県 | 名張市 | 名張 | 0.0 | 3.0 | 49.5 | 127.0 | 73.0 | 92.0 | 4.0 | 348.5 |
| 三重県 | 津市 | 白山 | 0.0 | 10.5 | 56.0 | 114.5 | 140.0 | 125.5 | 1.0 | 447.5 |
| 三重県 | 松阪市 | 粥見 | 0.0 | 27.5 | 52.0 | 120.5 | 253.0 | 239.5 | 0.5 | 693.0 |
| 三重県 | 大紀町 | 藤坂峠 | 0.0 | 27.5 | 29.5 | 47.5 | 38.5 | 311.0 | 3.0 | 457.0 |
| 三重県 | 南伊勢町 | 南伊勢 | 0.0 | 12.5 | 5.0 | 29.5 | 12.0 | 260.0 | 32.5 | 351.5 |
| 三重県 | 大台町 | 宮川 | 0.0 | 51.5 | 78.0 | 234.0 | 635.0 | 630.0 | 1.5 | 1630.0 |
| 三重県 | 紀北町 | 紀伊長島 | 0.0 | 20.5 | 14.0 | 50.5 | 86.0 | 493.5 | 1.0 | 665.5 |
| 三重県 | 尾鷲市 | 尾鷲 | 1.0 | 21.0 | 65.5 | 62.0 | 223.5 | 554.0 | 1.5 | 928.5 |
| 三重県 | 熊野市 | 熊野新鹿 | 0.5 | 11.0 | 35.5 | 78.0 | 165.0 | 466.5 | 2.0 | 758.5 |
| 三重県 | 御浜町 | 御浜 | 0.0 | 9.0 | 33.5 | 142.0 | 453.0 | 446.0 | 2.0 | 1085.5 |

注意：アメダスは観測地点が多いため、期間中の降水量の合計が300mm以上の地点を掲載しています。

○気象官署とアメダスの最大1時間降水量表

気象官署

平成23年8月30日17時～9月5日9時

| 都県名 | 官署名 | 降水量(mm) | 月日 | 時分 |
|------|--------|---------|-------|-------|
| 茨城県 | 水戸 | 4.0 | 08/31 | 04:05 |
| 栃木県 | 宇都宮 | 11.5 | 09/02 | 06:48 |
| | 日光(特) | 51.0 | 09/02 | 06:42 |
| 群馬県 | 前橋 | 38.5 | 09/02 | 03:55 |
| 埼玉県 | 熊谷 | 19.5 | 09/01 | 19:10 |
| | 秩父(特) | 40.0 | 09/01 | 08:07 |
| 千葉県 | 銚子 | 8.0 | 09/01 | 23:16 |
| | 千葉(特) | 16.0 | 09/02 | 04:13 |
| | 館山(特) | 4.0 | 09/03 | 14:20 |
| | 勝浦(特) | 2.5 | 08/30 | 23:10 |
| 東京都 | 東京 | 14.5 | 09/02 | 03:19 |
| | 大島(特) | 17.0 | 09/03 | 17:06 |
| | 三宅島(特) | 7.5 | 09/03 | 15:30 |
| | 八丈島(特) | 3.0 | 09/01 | 13:48 |
| 神奈川県 | 横浜 | 15.5 | 09/05 | 03:40 |
| 新潟県 | 新潟 | 3.0 | 09/01 | 04:46 |
| | 高田(特) | 3.0 | 09/03 | 03:32 |
| | 相川(特) | 5.0 | 09/01 | 11:10 |
| 富山県 | 富山 | 5.0 | 09/05 | 08:43 |
| | 伏木(特) | 3.0 | 09/04 | 12:54 |
| 石川県 | 金沢 | 9.5 | 09/05 | 05:07 |
| | 輪島(特) | 7.0 | 09/04 | 18:39 |
| 福井県 | 福井 | 9.0 | 09/05 | 04:35 |
| | 敦賀(特) | 32.0 | 09/03 | 01:01 |
| 山梨県 | 甲府 | 21.0 | 09/02 | 19:17 |
| | 河口湖(特) | 45.0 | 09/01 | 00:37 |
| 長野県 | 長野 | 2.0 | 08/31 | 06:03 |
| | 松本(特) | 3.5 | 09/02 | 18:42 |
| | 飯田(特) | 10.5 | 09/02 | 21:23 |
| | 軽井沢(特) | 9.0 | 09/03 | 15:32 |
| | 諏訪(特) | 19.0 | 09/03 | 16:52 |
| 岐阜県 | 岐阜 | 16.0 | 09/04 | 13:34 |
| | 高山(特) | 5.0 | 09/02 | 22:31 |
| 静岡県 | 静岡 | 34.5 | 09/04 | 13:43 |
| | 浜松(特) | 14.0 | 09/05 | 05:41 |
| | 御前崎(特) | 24.0 | 09/04 | 12:18 |
| | 三島(特) | 29.5 | 09/01 | 03:46 |
| | 石廊崎(特) | 16.5 | 09/03 | 23:41 |
| | 網代(特) | 21.5 | 09/02 | 22:32 |
| 愛知県 | 名古屋 | 15.5 | 09/04 | 11:14 |
| | 伊良湖(特) | 13.0 | 09/05 | 03:43 |
| 三重県 | 津 | 29.0 | 09/04 | 08:49 |
| | 尾鷲(特) | 88.0 | 09/04 | 05:35 |
| | 四日市(特) | 40.0 | 09/04 | 09:29 |
| | 上野(特) | 20.0 | 09/04 | 07:14 |

(特) は特別地域気象観測所

アメダス

最大1時間降水量40mm以上の地点

| 都県名 | 市町村名 | アメダス地点名 | 降水量(mm) | 月日 | 時分 |
|------|-------|---------|---------|-------|-------|
| 群馬県 | 高崎市 | 榛名山 | 47.5 | 09/02 | 02:14 |
| | 高崎市 | 上里見 | 63.0 | 09/02 | 01:52 |
| | 伊勢崎市 | 伊勢崎 | 54.5 | 09/01 | 05:58 |
| | 藤岡市 | 藤岡 | 59.5 | 09/02 | 01:53 |
| | 神流町 | 神流 | 43.5 | 09/02 | 00:14 |
| 埼玉県 | 寄居町 | 寄居 | 49.5 | 09/01 | 05:40 |
| | 秩父市 | 三峰 | 43.5 | 09/03 | 00:11 |
| | 秩父市 | 浦山 | 59.0 | 09/01 | 08:58 |
| | ときがわ町 | ときがわ | 42.0 | 09/01 | 05:16 |
| | 鳩山町 | 鳩山 | 48.0 | 09/01 | 05:28 |
| 東京都 | 奥多摩町 | 小河内 | 41.5 | 09/03 | 00:34 |
| 神奈川県 | 山北町 | 丹沢湖 | 44.0 | 09/01 | 04:36 |
| | 小田原市 | 小田原 | 40.0 | 09/01 | 04:10 |
| 山梨県 | 山中湖村 | 山中 | 69.0 | 09/01 | 00:33 |
| | 南部町 | 南部 | 47.0 | 09/01 | 01:14 |
| 静岡県 | 葵区 | 井川 | 53.0 | 09/03 | 05:27 |
| | 富士市 | 富士 | 42.0 | 09/04 | 00:51 |
| | 川根本町 | 川根本町 | 50.5 | 09/04 | 13:01 |
| | 菊川市 | 菊川牧之原 | 41.0 | 09/04 | 12:24 |
| 岐阜県 | 揖斐川町 | 揖斐川 | 42.0 | 09/04 | 13:14 |
| 三重県 | いなべ市 | 北勢 | 45.5 | 09/04 | 06:18 |
| | 松阪市 | 粥見 | 52.5 | 09/03 | 03:53 |
| | 大紀町 | 藤坂峠 | 44.0 | 09/04 | 10:58 |
| | 南伊勢町 | 南伊勢 | 54.0 | 09/04 | 10:19 |
| | 大台町 | 宮川 | 89.0 | 09/04 | 07:16 |
| | 紀北町 | 紀伊長島 | 64.5 | 09/04 | 13:49 |
| | 熊野市 | 熊野新鹿 | 101.5 | 09/04 | 05:02 |
| | 御浜町 | 御浜 | 92.5 | 09/04 | 03:20 |

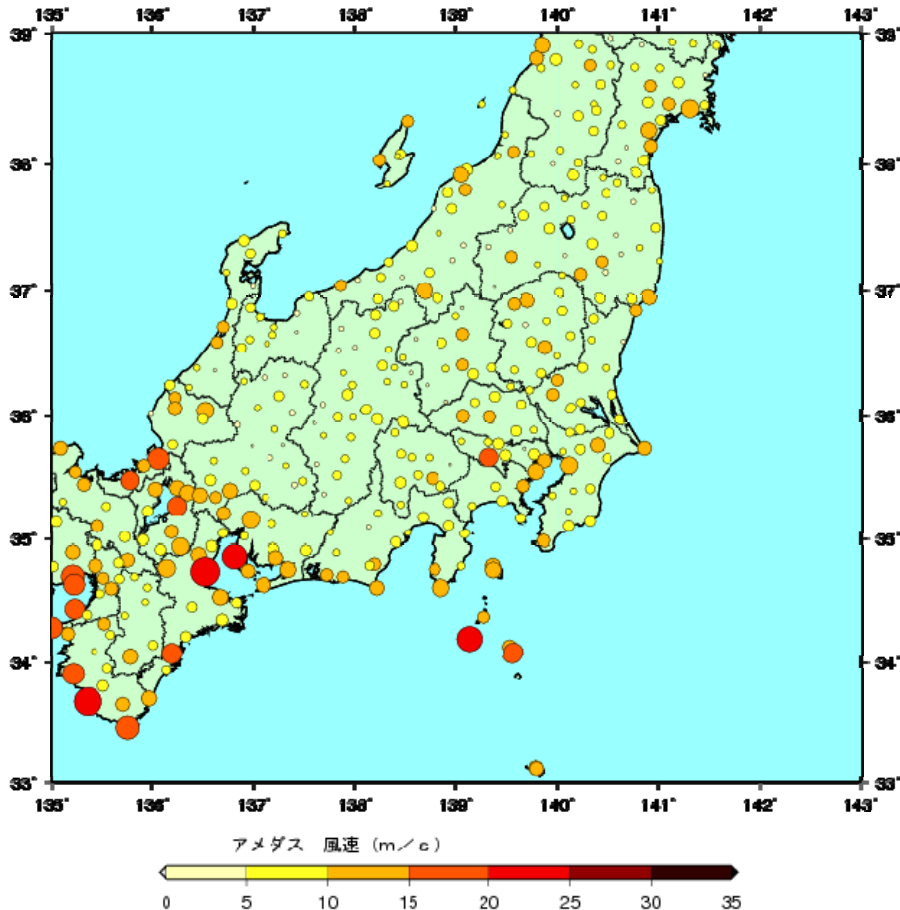
注意：アメダスは観測地点が多いため、最大1時間降水量が40mm以上の地点のみを掲載しています。

(4) 風の状況

平成23年8月30日17時～9月5日9時

○最大風速（10分間平均風速の最大値）分布図

東海地方の沿岸部や伊豆諸島では風速20m/s以上の非常に強い風が吹き、三重県津市津で23.7m/s、愛知県常滑市セントレアで20.6m/s、東京都神津島村神津島で20.9m/sを観測した。最大瞬間風速は、三重県尾鷲市尾鷲で33.7m/s、三重県津市津で32.5m/sを観測した。



参考：風の強さと吹き方（気象庁ホームページより）

表に示した風速は、10分間の平均風速です。風の吹き方は絶えず強弱の変動があり、瞬間風速は平均風速の1.5倍から3倍以上になることがあります。

| 平均風速 (m/秒) | 予報用語 | 人への影響 | 屋外・樹木の様子 | 車に乗っていて | 建造物の被害 |
|------------|--------|-----------------------|----------------|--|-----------------------------------|
| 10以上～15未満 | やや強い風 | 風に向かって歩きにくくなる。傘がさせない。 | 樹木全体が揺れる。電線が鳴る | 10m/秒で道路の吹流しの角度が水平となる。高速道路で乗用車が横風に流される感覚を受ける | 取り付けの不完全な看板やトタン板が飛び始める |
| 15以上～20未満 | 強い風 | 風に向かって歩けない。転倒する人も出る。 | 小枝が折れる | 高速道路では、横風に流される感覚が大きくなり、通常で運転するのが困難となる | ビニールハウスが壊れ始める |
| 20以上～25未満 | 非常に強い風 | しっかりと身体を確保しないと転倒する | 樹木が根こそぎ倒れはじめる | 車の運転を続けるのは危険な状態となる | 鋼製シャッターが壊れ始める。風で飛ばされた物で窓ガラスが割れる |
| 25以上～30未満 | | 立ってられない。屋外での行動は危険。 | | | ブロック塀が壊れ、取り付けの不完全な屋外外装材がはがれ、飛び始める |
| 30以上～ | 猛烈な風 | | | | 屋根が飛ばされたり、木造住宅の全壊が始まる |

○気象官署の最大風速・最大瞬間風速と最低海面気圧の表

平成23年8月30日17時～9月5日9時

| 都県名 | 官署名 | 期間内最大風速 | | | | 期間内最大瞬間風速 | | | | 期間内最低海面気圧 | | |
|------|--------|---------|------|-------|-------|-----------|------|-------|-------|-----------|-------|-------|
| | | 風向 | m/s | 月日 | 時分迄 | 風向 | m/s | 月日 | 時分迄 | hPa | 月日 | 時分 |
| 茨城県 | 水戸 | 南南東 | 6.3 | 09/03 | 13:50 | 南南東 | 13.7 | 09/03 | 16:22 | 1001.5 | 09/05 | 09:00 |
| 栃木県 | 宇都宮 | 南南東 | 12.0 | 09/03 | 12:04 | 南 | 17.4 | 09/03 | 11:56 | 1000.9 | 09/05 | 09:00 |
| | 日光(特) | 北東 | 7.6 | 09/02 | 15:03 | 北東 | 20.2 | 09/02 | 23:23 | ※ | | |
| 群馬県 | 前橋 | 東南東 | 10.3 | 09/02 | 22:55 | 東南東 | 20.8 | 09/02 | 15:27 | 1000.9 | 09/05 | 09:00 |
| 埼玉県 | 熊谷 | 南東 | 9.1 | 09/03 | 12:15 | 南東 | 18.0 | 09/03 | 09:11 | 1001.4 | 09/05 | 09:00 |
| | 秩父(特) | 東南東 | 10.6 | 09/02 | 19:01 | 東南東 | 21.0 | 09/02 | 18:52 | 1000.5 | 09/05 | 09:00 |
| 千葉県 | 銚子 | 南南東 | 11.8 | 09/03 | 11:50 | 南南東 | 16.9 | 09/03 | 11:15 | 1001.3 | 09/05 | 08:58 |
| | 千葉(特) | 南南東 | 13.9 | 09/03 | 12:52 | 南南東 | 19.6 | 09/03 | 13:24 | 1001.1 | 09/05 | 08:58 |
| | 館山(特) | 南南東 | 11.0 | 09/03 | 11:29 | 南東 | 17.7 | 09/02 | 23:04 | 1000.8 | 09/05 | 08:21 |
| | 勝浦(特) | 南 | 9.3 | 09/03 | 07:58 | 南東 | 16.5 | 09/03 | 00:15 | 1001.1 | 09/05 | 08:38 |
| 東京都 | 東京 | 南南東 | 9.8 | 09/03 | 12:46 | 南南東 | 18.3 | 09/03 | 12:05 | 1000.9 | 09/05 | 09:00 |
| | 大島(特) | 南東 | 13.8 | 09/02 | 19:17 | 南南東 | 23.9 | 09/02 | 16:47 | 1000.2 | 09/05 | 07:23 |
| | 三宅島(特) | 東 | 11.7 | 08/30 | 17:56 | 南東 | 20.8 | 09/03 | 06:45 | 1000.4 | 09/05 | 08:45 |
| | 八丈島(特) | 東北東 | 12.0 | 08/31 | 10:08 | 東北東 | 28.0 | 09/02 | 06:37 | 1000.8 | 09/02 | 05:17 |
| 神奈川県 | 横浜 | 南南東 | 10.8 | 09/03 | 11:39 | 南 | 19.2 | 09/03 | 12:50 | 1000.8 | 09/05 | 08:49 |
| 新潟県 | 新潟 | 東南東 | 12.8 | 09/04 | 12:01 | 南東 | 18.6 | 09/05 | 08:30 | 997.8 | 09/05 | 08:09 |
| | 高田(特) | 南 | 7.6 | 09/03 | 15:23 | 南南西 | 12.3 | 09/03 | 15:18 | 996.1 | 09/05 | 04:42 |
| | 相川(特) | 東 | 10.4 | 09/02 | 10:34 | 東 | 17.7 | 09/05 | 01:49 | 996.2 | 09/05 | 05:13 |
| 富山県 | 富山 | 北北東 | 5.9 | 09/04 | 15:31 | 北 | 9.7 | 09/05 | 05:59 | 996.3 | 09/05 | 02:27 |
| | 伏木(特) | 北 | 6.9 | 09/04 | 14:19 | 北 | 11.1 | 09/04 | 14:15 | 996.4 | 09/05 | 02:32 |
| 石川県 | 金沢 | 東 | 10.1 | 09/03 | 04:09 | 東 | 17.1 | 09/04 | 02:34 | 996.4 | 09/05 | 01:46 |
| | 輪島(特) | 南南西 | 9.7 | 09/05 | 07:59 | 南 | 15.7 | 09/05 | 07:25 | 995.8 | 09/05 | 06:17 |
| 福井県 | 福井 | 南東 | 12.0 | 09/03 | 12:11 | 南東 | 20.2 | 09/03 | 22:59 | 995.6 | 09/03 | 04:49 |
| | 敦賀(特) | 南南東 | 17.5 | 09/04 | 09:45 | 南南東 | 29.5 | 09/04 | 05:40 | 993.7 | 09/03 | 03:51 |
| 山梨県 | 甲府 | 東 | 7.3 | 08/30 | 17:06 | 南東 | 13.1 | 09/03 | 04:38 | 1000.6 | 09/05 | 08:43 |
| | 河口湖(特) | 南東 | 10.8 | 09/02 | 18:42 | 南東 | 20.5 | 09/02 | 16:43 | ※ | | |
| 長野県 | 長野 | 南西 | 8.4 | 09/02 | 10:19 | 東南東 | 18.7 | 09/02 | 14:51 | 999.7 | 09/05 | 08:10 |
| | 松本(特) | 南南東 | 6.6 | 09/04 | 13:24 | 南 | 13.8 | 09/04 | 09:01 | 999.3 | 09/05 | 08:01 |
| | 飯田(特) | 南西 | 7.5 | 09/03 | 13:08 | 西南西 | 11.8 | 09/03 | 10:02 | 998.8 | 09/02 | 12:15 |
| | 軽井沢(特) | 東北東 | 3.6 | 09/02 | 15:54 | 東 | 9.6 | 09/02 | 15:54 | ※ | | |
| | 諏訪(特) | 東南東 | 8.8 | 09/03 | 03:53 | 南東 | 14.9 | 09/03 | 03:47 | 999.5 | 09/05 | 07:55 |
| 岐阜県 | 岐阜 | 南東 | 13.0 | 09/03 | 08:37 | 東南東 | 21.4 | 09/03 | 10:06 | 997.4 | 09/02 | 18:22 |
| | 高山(特) | 南南西 | 8.5 | 09/04 | 17:08 | 南南西 | 13.6 | 09/04 | 17:00 | 997.3 | 09/02 | 15:37 |
| 静岡県 | 静岡 | 東北東 | 8.2 | 09/02 | 10:59 | 東北東 | 14.5 | 09/02 | 10:57 | 1000.2 | 09/05 | 06:56 |
| | 浜松(特) | 東 | 10.5 | 09/02 | 15:43 | 東 | 19.7 | 09/02 | 16:17 | 998.7 | 09/02 | 15:28 |
| | 御前崎(特) | 東 | 12.2 | 09/02 | 11:59 | 東南東 | 21.3 | 09/03 | 02:48 | 999.8 | 09/05 | 09:00 |
| | 三島(特) | 東 | 8.5 | 09/02 | 13:09 | 東 | 16.9 | 09/02 | 13:49 | 1000.5 | 09/05 | 06:57 |
| | 石廊崎(特) | 東北東 | 14.6 | 09/02 | 11:03 | 東北東 | 21.8 | 09/02 | 10:29 | 1000.5 | 09/05 | 08:26 |
| | 網代(特) | 北東 | 8.4 | 08/30 | 21:13 | 北北東 | 12.8 | 08/30 | 21:03 | 1000.8 | 09/05 | 07:14 |
| 愛知県 | 名古屋 | 南東 | 14.4 | 09/03 | 08:45 | 南東 | 25.9 | 09/03 | 05:18 | 996.6 | 09/02 | 17:15 |
| | 伊良湖(特) | 東 | 13.0 | 09/02 | 09:19 | 南東 | 26.6 | 09/03 | 04:45 | 996.1 | 09/02 | 17:03 |
| 三重県 | 津 | 東南東 | 23.7 | 09/02 | 16:58 | 東南東 | 32.5 | 09/02 | 16:50 | 994.8 | 09/02 | 16:49 |
| | 尾鷲(特) | 東 | 16.4 | 09/02 | 21:50 | 東 | 33.7 | 09/03 | 00:32 | 993.0 | 09/03 | 01:28 |
| | 四日市(特) | 東南東 | 9.8 | 09/03 | 03:40 | 東南東 | 21.7 | 09/03 | 02:57 | 995.6 | 09/02 | 16:55 |
| | 上野(特) | 東 | 14.9 | 09/02 | 13:16 | 東 | 28.2 | 09/02 | 07:59 | 992.0 | 09/02 | 17:02 |

注意：標高800m以上の官署は海面気圧を求めません。

(特)は特別地域気象観測所

○アメダスの最大風速表

平成23年8月30日17時～9月5日9時

最大風速13m/s以上の地点

| 都県名 | 市町村名 | アメダス地点名 | 風向(16方位) | 風速(m/s) | 月日 | 時分 |
|-----|---------|---------|----------|---------|-------|-------|
| 東京都 | 八王子市 | 八王子 | 南南東 | 15.5 | 09/03 | 09:09 |
| | 大田区 | 羽田 | 南南東 | 13.5 | 09/03 | 14:18 |
| | 大島町 | 大島北ノ山 | 南南東 | 13.1 | 09/03 | 04:01 |
| | 神津島村 | 神津島 | 南東 | 20.9 | 09/02 | 14:50 |
| | 三宅村 | 三宅坪田 | 南南東 | 16.2 | 09/03 | 02:34 |
| 愛知県 | 常滑市 | セントレア | 南東 | 20.6 | 09/03 | 04:33 |
| | 豊橋市 | 豊橋 | 東 | 13.8 | 09/02 | 13:44 |
| 岐阜県 | 不破郡関ヶ原町 | 関ヶ原 | 東北東 | 13.0 | 09/03 | 04:16 |
| 三重県 | 伊勢市 | 小俣 | 南東 | 13.7 | 09/03 | 02:08 |
| 新潟県 | 中魚沼郡津南町 | 津南 | 南南東 | 13.6 | 09/04 | 10:05 |
| 福井県 | 勝山市 | 勝山 | 南東 | 13.9 | 09/03 | 07:23 |
| | 小浜市 | 小浜 | 南東 | 15.0 | 09/03 | 20:41 |

注意：アメダスは観測地点が多いため、最大風速が13m/s以上の地点のみを掲載しています。

(5) 気象官署とアメダスの極値更新状況

気象官署

■統計開始以来の極値更新

○月最大24時間降水量

| 都県名 | 市町村名 | 官署名 | 更新値 | | | 従来値 | | 統計開始年月 |
|-----|------|-----|---------|-------|-------|---------|------------|---------|
| | | | 降水量(mm) | 更新月日 | 時分 | 降水量(mm) | 従来年月日 | |
| 群馬県 | 前橋市 | 前橋 | 216.5 | 09/01 | 04:00 | 201.0 | 1999/08/14 | 1971/01 |

■8月としての極値更新

8月としての極値更新はありませんでした。

■9月としての極値更新

○月最大24時間降水量

| 都県名 | 市町村名 | 官署名 | 更新値 | | | 従来値 | | 統計開始年月 |
|-----|------|-----|---------|-------|-------|---------|------------|---------|
| | | | 降水量(mm) | 更新月日 | 時分 | 降水量(mm) | 従来年月日 | |
| 群馬県 | 前橋市 | 前橋 | 216.5 | 09/01 | 04:00 | 180.0 | 1982/09/12 | 1971/09 |

アメダス（統計期間10年以上の観測所）

■統計開始以来の極値更新

○日降水量

| 都県名 | 市町村名 | アメダス地点名 | 更新値 | | 従来値 | | 統計開始年月 |
|-----|---------|---------|---------|-------|---------|------------|---------|
| | | | 降水量(mm) | 更新月日 | 降水量(mm) | 従来年月日 | |
| 群馬県 | 伊勢崎市 | 伊勢崎 | 258.5 | 09/01 | 183 | 1999/08/14 | 1998/07 |
| 三重県 | いなべ市 | 北勢 | 310.0 | 09/04 | 245 | 2000/09/11 | 1976/01 |
| 三重県 | 亀山市 | 亀山 | 242.0 | 09/04 | 242 | 1995/05/12 | 1976/01 |
| 三重県 | 度会郡大紀町 | 藤坂峠 | 311.0 | 09/04 | 303 | 2001/09/10 | 1976/05 |
| 三重県 | 北牟婁郡紀北町 | 紀伊長島 | 493.5 | 09/04 | 418 | 1984/07/24 | 1979/01 |
| 三重県 | 熊野市 | 熊野新鹿 | 466.5 | 09/04 | 350.0 | 2009/09/28 | 2001/12 |

○日最大1時間降水量

| 都県名 | 市町村名 | アメダス地点名 | 更新値 | | | 従来値 | | 統計開始年月 |
|-----|----------|---------|---------|-------|-------|---------|------------|---------|
| | | | 降水量(mm) | 更新月日 | 時分 | 降水量(mm) | 従来年月日 | |
| 山梨県 | 南都留郡山中湖村 | 山中 | 69.0 | 09/01 | 00:33 | 67 | 1983/08/16 | 1976/03 |
| 三重県 | 熊野市 | 熊野新鹿 | 101.5 | 09/04 | 05:02 | 92.0 | 2009/09/28 | 2001/12 |

○月最大24時間降水量

| 都県名 | 市町村名 | アメダス地点名 | 更新値 | | | 従来値 | | 統計開始年月 |
|-----|---------|---------|---------|-------|-------|---------|------------|---------|
| | | | 降水量(mm) | 更新月日 | 時分 | 降水量(mm) | 従来年月日 | |
| 群馬県 | 前橋市 | 前橋 | 216.5 | 09/02 | 04:00 | 201 | 1999/08/15 | 1976/01 |
| 群馬県 | 伊勢崎市 | 伊勢崎 | 297.5 | 09/01 | 21:00 | 215 | 1999/08/14 | 1998/07 |
| 群馬県 | 藤岡市 | 藤岡 | 277.0 | 09/01 | 21:40 | 268 | 1982/08/02 | 1976/01 |
| 三重県 | いなべ市 | 北勢 | 318.5 | 09/05 | 02:50 | 279 | 2001/08/22 | 1976/01 |
| 三重県 | 多気郡大台町 | 宮川 | 872.5 | 09/04 | 10:10 | 801.0 | 2011/07/20 | 1978/06 |
| 三重県 | 北牟婁郡紀北町 | 紀伊長島 | 520.5 | 09/04 | 17:40 | 431 | 1984/07/25 | 1979/01 |
| 三重県 | 熊野市 | 熊野新鹿 | 552.0 | 09/04 | 16:30 | 350.0 | 2009/09/29 | 2001/12 |
| 三重県 | 南牟婁郡御浜町 | 御浜 | 801.0 | 09/04 | 10:30 | 594 | 2001/08/22 | 1985/06 |

○月最大72時間降水量

| 都県名 | 市町村名 | アメダス地点名 | 更新値 | | | 従来値 | | 統計開始年月 |
|-----|---------|---------|---------|-------|-------|---------|------------|---------|
| | | | 降水量(mm) | 更新月日 | 時分 | 降水量(mm) | 従来年月日 | |
| 栃木県 | 日光市 | 土呂部 | 559.5 | 09/05 | 02:20 | 520 | 2001/09/11 | 1977/11 |
| 群馬県 | 高崎市 | 榛名山 | 585.5 | 09/04 | 09:10 | 529 | 2001/08/30 | 1976/04 |
| 群馬県 | 前橋市 | 前橋 | 323.5 | 09/03 | 19:40 | 307 | 1999/08/15 | 1976/01 |
| 群馬県 | 伊勢崎市 | 伊勢崎 | 360.0 | 09/03 | 21:00 | 321 | 1999/08/15 | 1998/07 |
| 群馬県 | 藤岡市 | 藤岡 | 407.5 | 09/03 | 19:40 | 362 | 1999/08/16 | 1976/01 |
| 静岡県 | 静岡市葵区 | 井川 | 932.5 | 09/04 | 23:50 | 853 | 1982/08/03 | 1978/12 |
| 静岡県 | 浜松市天竜区 | 越木平 | 608.5 | 09/05 | 09:00 | 576.5 | 2011/07/21 | 1976/04 |
| 静岡県 | 榛原郡川根本町 | 川根本町 | 766.5 | 09/05 | 09:00 | 742 | 1982/08/03 | 1976/01 |
| 三重県 | 松阪市 | 粥見 | 617.5 | 09/04 | 20:40 | 589 | 2004/09/30 | 1976/01 |
| 三重県 | 多気郡大台町 | 宮川 | 1519.0 | 09/04 | 17:20 | 995.5 | 2011/07/20 | 1978/06 |
| 三重県 | 北牟婁郡紀北町 | 紀伊長島 | 631.0 | 09/05 | 03:20 | 516 | 2000/09/13 | 1979/01 |
| 三重県 | 熊野市 | 熊野新鹿 | 710.0 | 09/05 | 02:20 | 502 | 2002/09/29 | 2001/12 |
| 三重県 | 南牟婁郡御浜町 | 御浜 | 1043.0 | 09/05 | 02:30 | 666 | 2001/08/22 | 1985/06 |

○日最大風速

| 都県名 | 市町村名 | アメダス地点名 | 更新値 | | | | 従来値 | | | 統計開始年月 |
|-----|------|---------|-----|---------|-------|-------|-----|---------|------------|---------|
| | | | 風向 | 風速(m/s) | 更新月日 | 時分 | 風向 | 風速(m/s) | 従来年月日 | |
| 岐阜県 | 大垣市 | 大垣 | 南東 | 10.4 | 09/03 | 11:03 | 西 | 9.9 | 2010/02/10 | 1978/11 |

■8月としての極値更新

8月としての極値更新はありませんでした。

■9月としての極値更新

○日降水量

| 都県名 | 市町村名 | アメダス地点名 | 更新値 | | 従来値 | | 統計開始年月 |
|-----|---------|---------|---------|-------|---------|------------|---------|
| | | | 降水量(mm) | 更新月日 | 降水量(mm) | 従来年月日 | |
| 群馬県 | 高崎市 | 榛名山 | 253.5 | 09/03 | 243 | 1994/09/17 | 1976/09 |
| 群馬県 | 伊勢崎市 | 伊勢崎 | 258.5 | 09/01 | 136 | 1998/09/16 | 1998/09 |
| 静岡県 | 静岡市葵区 | 井川 | 504.0 | 09/03 | 383 | 1991/09/19 | 1979/09 |
| 三重県 | いなべ市 | 北勢 | 310.0 | 09/04 | 245 | 2000/09/11 | 1976/09 |
| 三重県 | 亀山市 | 亀山 | 242.0 | 09/04 | 223 | 2000/09/11 | 1976/09 |
| 三重県 | 度会郡大紀町 | 藤坂峠 | 311.0 | 09/04 | 303 | 2001/09/10 | 1976/09 |
| 三重県 | 多気郡大台町 | 宮川 | 635.0 | 09/03 | 505 | 2000/09/11 | 1978/09 |
| 三重県 | 北牟婁郡紀北町 | 紀伊長島 | 493.5 | 09/04 | 303 | 2000/09/11 | 1979/09 |
| 三重県 | 南牟婁郡御浜町 | 御浜 | 453.0 | 09/03 | 393 | 2004/09/29 | 1985/09 |

○日最大1時間降水量

| 都県名 | 市町村名 | アメダス地点名 | 更新値 | | | 従来値 | | 統計開始年月 |
|-----|----------|---------|---------|-------|-------|---------|------------|---------|
| | | | 降水量(mm) | 更新月日 | 時分 | 降水量(mm) | 従来年月日 | |
| 群馬県 | 高崎市 | 上里見 | 63.0 | 09/02 | 01:52 | 61 | 1989/09/08 | 1976/09 |
| 群馬県 | 伊勢崎市 | 伊勢崎 | 54.5 | 09/01 | 05:58 | 38.5 | 2008/09/01 | 1998/09 |
| 群馬県 | 藤岡市 | 藤岡 | 59.5 | 09/02 | 01:53 | 46 | 1998/09/16 | 1976/09 |
| 埼玉県 | 大里郡寄居町 | 寄居 | 49.5 | 09/01 | 05:40 | 47 | 1998/09/16 | 1976/09 |
| 埼玉県 | 比企郡鳩山町 | 鳩山 | 48.0 | 09/01 | 05:28 | 46 | 1982/09/12 | 1978/09 |
| 山梨県 | 南都留郡山中湖村 | 山中 | 69.0 | 09/01 | 00:33 | 55.5 | 2010/09/08 | 1976/09 |

○月最大24時間降水量

| 都県名 | 市町村名 | アメダス地点名 | 更新値 | | | 従来値 | | 統計開始年月 |
|-----|---------|---------|---------|-------|-------|---------|------------|---------|
| | | | 降水量(mm) | 更新月日 | 時分 | 降水量(mm) | 従来年月日 | |
| 群馬県 | 高崎市 | 榛名山 | 296.0 | 09/04 | 08:50 | 284 | 2001/09/11 | 1976/09 |
| 群馬県 | 前橋市 | 前橋 | 216.5 | 09/02 | 04:00 | 180 | 1982/09/12 | 1976/09 |
| 群馬県 | 伊勢崎市 | 伊勢崎 | 297.5 | 09/01 | 21:00 | 164 | 1998/09/16 | 1998/09 |
| 群馬県 | 藤岡市 | 藤岡 | 277.0 | 09/01 | 21:40 | 246 | 1982/09/12 | 1976/09 |
| 埼玉県 | 大里郡寄居町 | 寄居 | 264.0 | 09/01 | 17:50 | 261 | 1982/09/12 | 1976/09 |
| 静岡県 | 静岡市葵区 | 井川 | 519.5 | 09/03 | 21:30 | 466 | 2000/09/12 | 1979/09 |
| 三重県 | いなべ市 | 北勢 | 318.5 | 09/05 | 02:50 | 252 | 2000/09/12 | 1976/09 |
| 三重県 | 多気郡大台町 | 宮川 | 872.5 | 09/04 | 10:10 | 650] | 2004/09/29 | 1978/09 |
| 三重県 | 北牟婁郡紀北町 | 紀伊長島 | 520.5 | 09/04 | 17:40 | 374 | 2000/09/12 | 1979/09 |
| 三重県 | 南牟婁郡御浜町 | 御浜 | 801.0 | 09/04 | 10:30 | 424 | 1991/09/19 | 1985/09 |

データに付加した記号について

「】」:統計値を求める対象となる資料が許容する資料数を満たさない値です。

○月最大72時間降水量

| 都県名 | 市町村名 | アメダス地点名 | 更新値 | | | 従来値 | | 統計開始年月 |
|------|------------|---------|---------|-------|-------|---------|------------|---------|
| | | | 降水量(mm) | 更新月日 | 時分 | 降水量(mm) | 従来年月日 | |
| 栃木県 | 日光市 | 五十里 | 261.0 | 09/04 | 22:00 | 254 | 2007/09/07 | 1976/09 |
| 栃木県 | 日光市 | 土呂部 | 559.5 | 09/05 | 02:20 | 520 | 2001/09/11 | 1978/09 |
| 群馬県 | 吾妻郡中之条町 | 中之条 | 392.5 | 09/03 | 23:00 | 220 | 2000/09/11 | 1976/09 |
| 群馬県 | 高崎市 | 榛名山 | 585.5 | 09/04 | 09:10 | 368 | 2001/09/11 | 1976/09 |
| 群馬県 | 前橋市 | 前橋 | 323.5 | 09/03 | 19:40 | 211 | 1982/09/13 | 1976/09 |
| 群馬県 | 高崎市 | 上里見 | 253.0 | 09/03 | 23:40 | 248 | 2007/09/07 | 1976/09 |
| 群馬県 | 伊勢崎市 | 伊勢崎 | 360.0 | 09/03 | 21:00 | 188 | 2007/09/08 | 1998/09 |
| 群馬県 | 藤岡市 | 藤岡 | 407.5 | 09/03 | 19:40 | 290 | 1982/09/13 | 1976/09 |
| 埼玉県 | 大里郡寄居町 | 寄居 | 379.5 | 09/03 | 18:50 | 314 | 1982/09/13 | 1976/09 |
| 神奈川県 | 足柄上郡山北町 | 丹沢湖 | 567.5 | 09/05 | 04:10 | 495.5 | 2010/09/11 | 1976/09 |
| 長野県 | 飯田市 | 南信濃 | 338.5 | 09/05 | 09:00 | 313 | 1982/09/12 | 1979/09 |
| 山梨県 | 南都留郡富士河口湖町 | 河口湖 | 426.0 | 09/03 | 21:20 | 412 | 1982/09/13 | 1976/09 |
| 山梨県 | 南都留郡山中湖村 | 山中 | 680.0 | 09/03 | 20:40 | 488 | 1982/09/13 | 1976/09 |
| 静岡県 | 静岡市葵区 | 井川 | 932.5 | 09/04 | 23:50 | 540 | 1998/09/24 | 1979/09 |
| 静岡県 | 浜松市天竜区 | 越木平 | 608.5 | 09/05 | 09:00 | 374 | 1998/09/24 | 1976/09 |
| 静岡県 | 榛原郡川根本町 | 川根本町 | 766.5 | 09/05 | 09:00 | 432 | 1976/09/11 | 1976/09 |
| 三重県 | 津市 | 白山 | 383.5 | 09/04 | 20:00 | 377 | 2004/09/29 | 1979/09 |
| 三重県 | 松阪市 | 粥見 | 617.5 | 09/04 | 20:40 | 589 | 2004/09/30 | 1976/09 |
| 三重県 | 多気郡大台町 | 宮川 | 1519.0 | 09/04 | 17:20 | 863 | 1990/09/20 | 1978/09 |
| 三重県 | 北牟婁郡紀北町 | 紀伊長島 | 631.0 | 09/05 | 03:20 | 516 | 2000/09/13 | 1979/09 |
| 三重県 | 南牟婁郡御浜町 | 御浜 | 1043.0 | 09/05 | 02:30 | 496 | 1990/09/19 | 1985/09 |

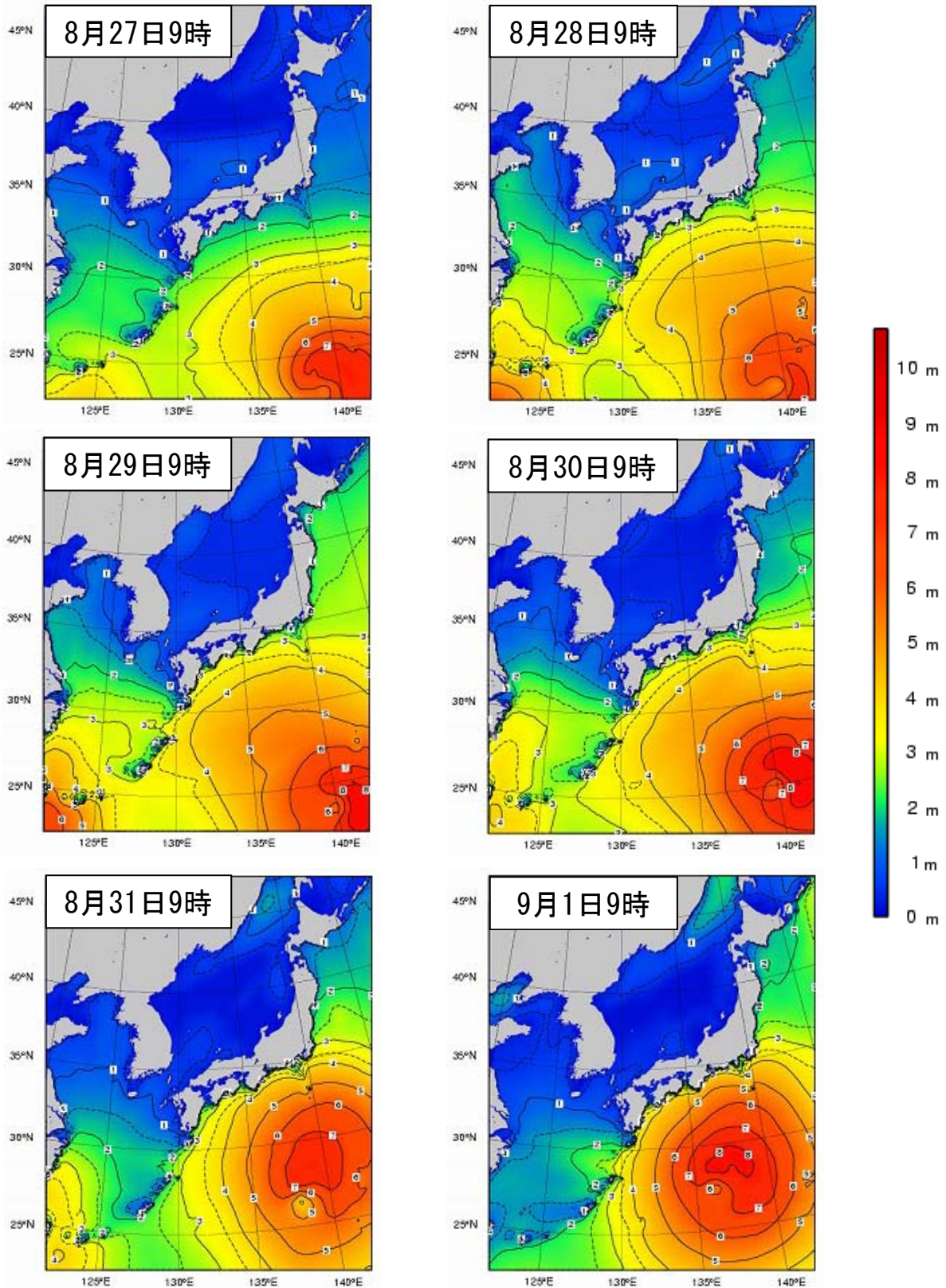
○日最大風速

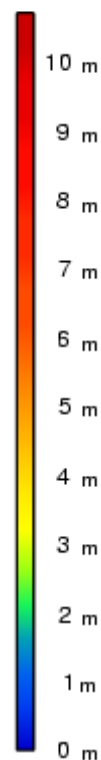
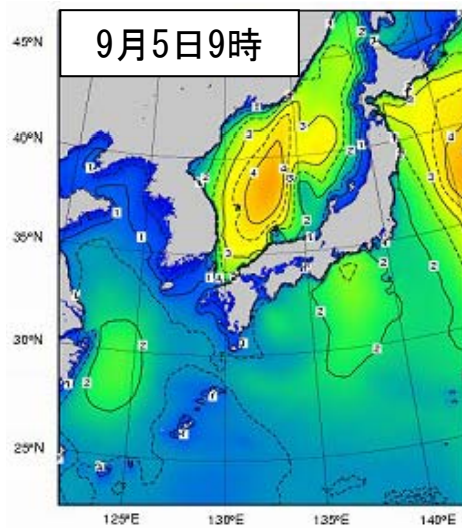
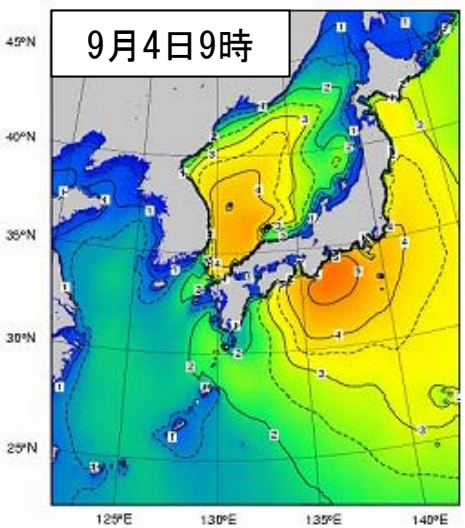
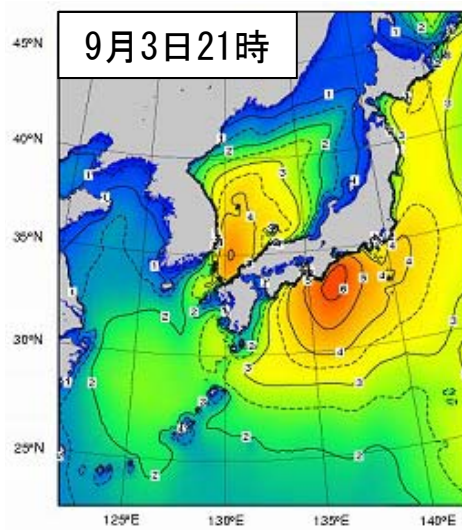
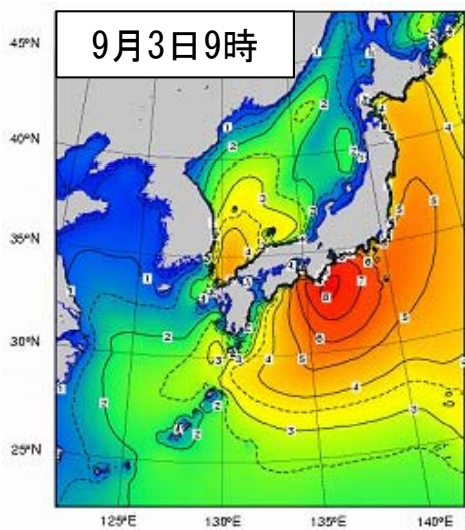
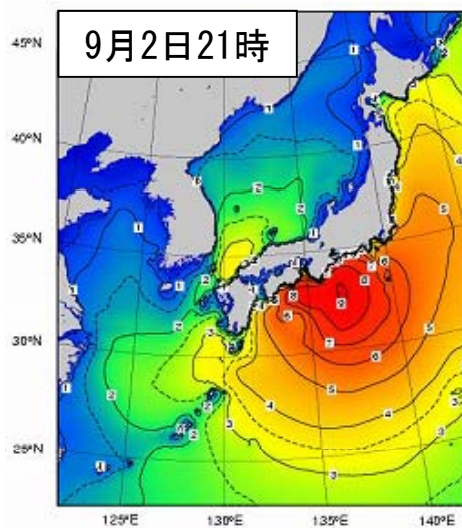
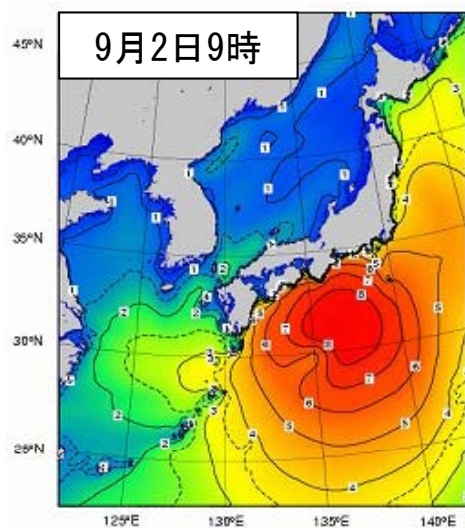
| 都県名 | 市町村名 | アメダス地点名 | 更新値 | | | | 従来値 | | | 統計開始年月 |
|-----|---------|---------|-----|---------|-------|-------|-----|---------|------------|---------|
| | | | 風向 | 風速(m/s) | 更新月日 | 時分 | 風向 | 風速(m/s) | 従来年月日 | |
| 群馬県 | 吾妻郡中之条町 | 中之条 | 東南東 | 8.3 | 09/04 | 00:20 | 北北東 | 7.2 | 2009/09/13 | 1978/09 |
| 埼玉県 | 大里郡寄居町 | 寄居 | 南東 | 7.6 | 09/03 | 11:52 | 北西 | 7.3 | 2010/09/22 | 1978/09 |
| 愛知県 | 蒲郡市 | 蒲郡 | 東南東 | 12.6 | 09/03 | 01:16 | 東南東 | 10 | 1994/09/29 | 1979/09 |
| 岐阜県 | 不破郡関ヶ原町 | 関ヶ原 | 東北東 | 13.0 | 09/03 | 04:16 | 東北東 | 12 | 1998/09/22 | 1979/09 |
| 岐阜県 | 大垣市 | 大垣 | 南東 | 10.4 | 09/03 | 11:03 | 北西 | 9.0 | 2010/09/22 | 1979/09 |
| 新潟県 | 岩船郡関川村 | 下関 | 東 | 10.0 | 09/04 | 07:50 | 西北西 | 10 | 1982/09/13 | 1979/09 |
| 新潟県 | 中魚沼郡津南町 | 津南 | 南南東 | 13.6 | 09/04 | 10:05 | 南東 | 13 | 1994/09/30 | 1979/09 |

(6) 波の状況

○沿岸波浪図

東海地方から関東地方の海上では台風の影響に伴って28日から波やうねりが高くなり、2日から3日にかけては6メートルを超える大しけとなった。





[利用上の注意]

波の高さを等波高線で示しています。等波高線は、1メートルごとの実線と0.5メートルごとの破線(4メートル未満の領域のみ)を表示しています。波の高さは「有義波高」で示しています。

「有義波高」の解説は次ページに掲載します。

実際の波には、有義波よりも高い波が含まれているので注意が必要です。

○有義波高の期間最大値及び最大波高の期間最大値

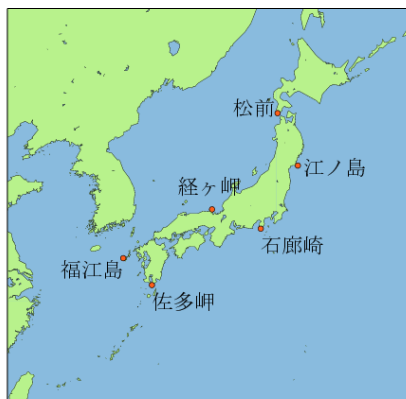
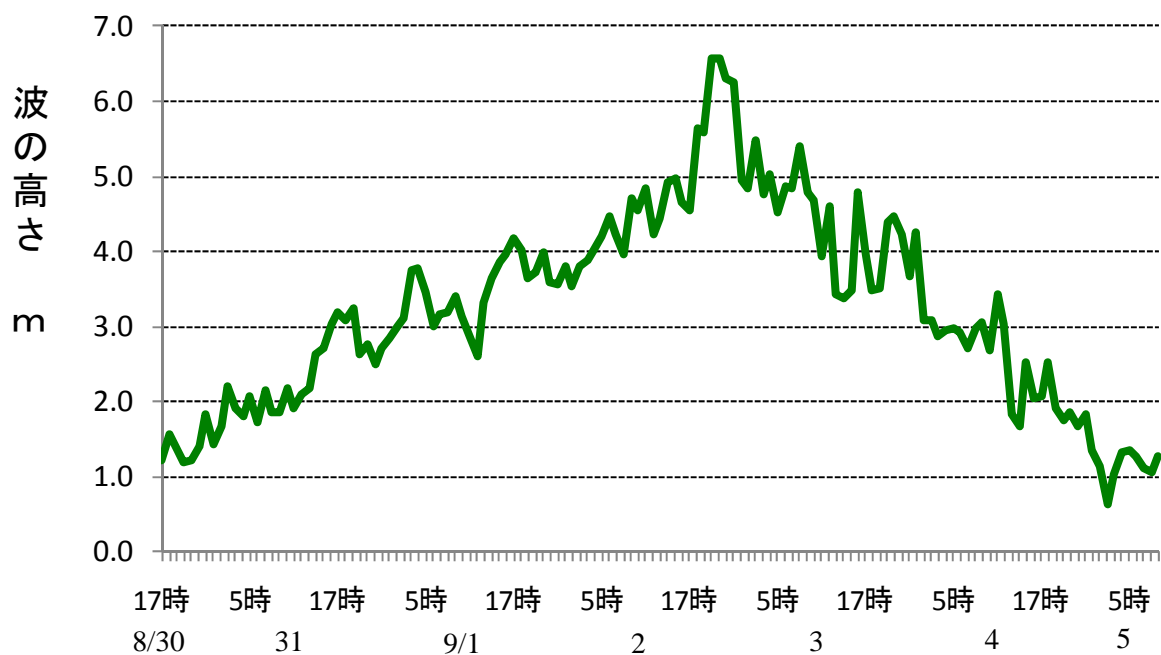
平成23年8月30日17時～9月5日9時

| 波浪計設置地点 | 有義波高の期間最大値 | | | 最大波高の期間最大値 | | |
|---------|------------|-------|-------|------------|-------|-------|
| | (m) | 月 日 | 時 刻 | (m) | 月 日 | 時 刻 |
| 石廊崎 | 6.6 | 09/02 | 21:00 | 10.4 | 09/02 | 20:00 |
| 経ヶ岬 | 2.7 | 09/03 | 21:00 | 4.3 | 09/03 | 21:00 |

○石廊崎における有義波高の経過

平成23年8月30日17時～9月5日9時

有義波高



[有義波高について]

実際の海面には高い波も低い波も含まれており、このような状態をよりよく代表するために、目視での観測に近いとされる「有義波高」が用いられています。波高（波の高さ）と言った場合は、一般に有義波高を指します。

ただしその利用に当たっては、有義波高よりも高い波を含み得ることに注意が必要です。例えば、100個の波を観測した中には有義波高の約1.6倍の最大波が、同じく1000個の波の中には約2倍の高さの最大波が含まれるといわれています。

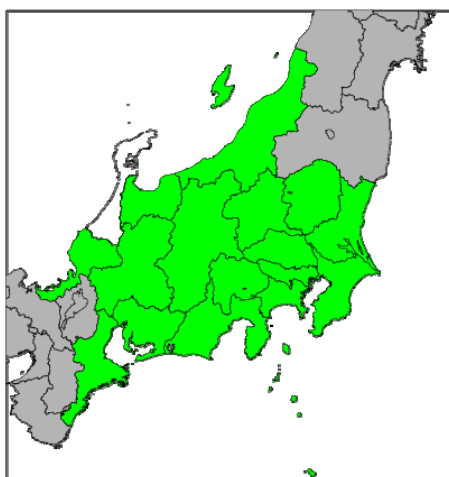
詳しいことは、気象庁ホームページ中の次のページをご覧ください。

<http://www.data.kishou.go.jp/marine/wave/comment/term/yuugi.html>

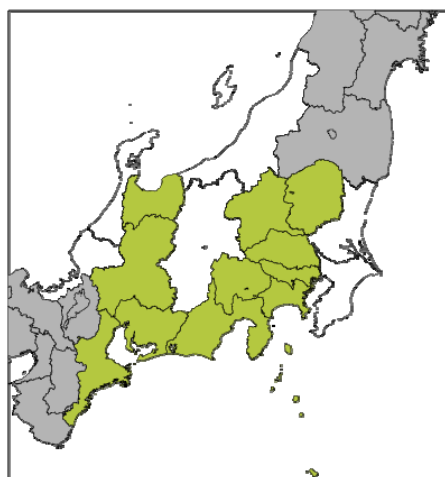
3 警報の発表状況

平成23年8月30日17時～9月5日9時の期間に発表された警報を表示します。表示は、警報の種類ごとに、その警報が発表された県に色を塗ることで示します。なお、灰色で表示の範囲は東京管区外の府県、白色は該当の警報が発表されなかった都県です。

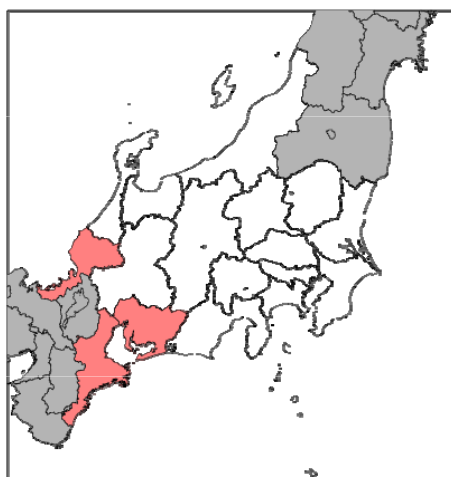
大雨警報



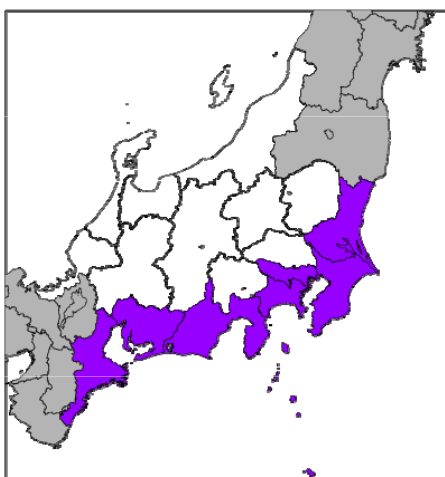
洪水警報



暴風警報



波浪警報



高潮警報



※警報の発表・解除時刻、対象細分区域など、より詳細な情報は各地方気象台が発表する「気象速報」をご覧ください。または該当する気象台に直接お問い合わせください。

最新の注意報・警報の発表状況は、気象庁ホームページでご確認ください。
<http://www.jma.go.jp/jp/warn/>

4 土砂災害警戒情報発表状況

平成23年8月30日17時～ 9月5日9時

| 都道府県 | 情報番号 | 発表日時 | 警戒対象地域 | 解除対象地域 |
|------|------|------------------|--|---|
| 東京都 | 第1号 | 平成23年9月3日 0時20分 | 檜原村 * 奥多摩町 * | |
| 茨城県 | 第1号 | 平成23年9月3日 12時00分 | 高萩市 * 北茨城市 * | |
| | 第2号 | 平成23年9月3日 17時10分 | 高萩市 北茨城市 笠間市 * 常陸大宮市 * 城里町 * | |
| | 第3号 | 平成23年9月3日 23時35分 | <全警戒解除> | 高萩市 北茨城市 笠間市 常陸大宮市 城里町 |
| | 第1号 | 平成23年9月4日 10時07分 | 高萩市 * 北茨城市 * | |
| | 第2号 | 平成23年9月4日 22時25分 | <全警戒解除> | 高萩市 北茨城市 |
| 栃木県 | 第1号 | 平成23年9月2日 6時40分 | 栃木市 * 佐野市 * 鹿沼市 * 日光市 * 小山市 * 西方町 * 岩舟町 * | |
| | 第2号 | 平成23年9月2日 8時45分 | 栃木市 佐野市 鹿沼市 日光市 小山市 那須塩原市 * 西方町 岩舟町 | |
| | 第3号 | 平成23年9月2日 18時30分 | 佐野市 鹿沼市 日光市 那須塩原市 | 栃木市 小山市 西方町 岩舟町 |
| | 第4号 | 平成23年9月2日 21時40分 | 佐野市 鹿沼市 日光市 那須塩原市 那須町 * | |
| | 第5号 | 平成23年9月3日 6時45分 | 鹿沼市 日光市 那須塩原市 那須町 | 佐野市 |
| 群馬県 | 第1号 | 平成23年9月1日 4時55分 | 高崎市 * | |
| | 第2号 | 平成23年9月1日 5時54分 | 前橋市 * 高崎市 藤岡市 * 玉村町 * | |
| | 第3号 | 平成23年9月1日 6時35分 | 前橋市 高崎市 桐生市 * 伊勢崎市 * 藤岡市 玉村町 | |
| | 第4号 | 平成23年9月1日 7時45分 | 前橋市 高崎市 桐生市 伊勢崎市 太田市 * 藤岡市 玉村町 | |
| | 第5号 | 平成23年9月2日 3時30分 | 前橋市 高崎市 桐生市 伊勢崎市 太田市 渋川市 * 藤岡市 中之条町 * 玉村町 | |
| | 第6号 | 平成23年9月2日 17時10分 | 前橋市 高崎市 桐生市 伊勢崎市 太田市 渋川市 藤岡市 安中市 * 中之条町 東吾妻町 * 玉村町 | |
| | 第7号 | 平成23年9月3日 0時40分 | 前橋市 高崎市 桐生市 伊勢崎市 太田市 渋川市 藤岡市 安中市 中之条町 長野原町 * 東吾妻町 玉村町 | |
| | 第8号 | 平成23年9月3日 7時24分 | 前橋市 高崎市 桐生市 沼田市 * 渋川市 安中市 中之条町 長野原町 東吾妻町 みなかみ町 * | 伊勢崎市 太田市 藤岡市 玉村町 |
| | 第9号 | 平成23年9月3日 10時40分 | 前橋市 高崎市 桐生市 沼田市 渋川市 安中市 中之条町 長野原町 草津町 * 東吾妻町 みなかみ町 | |
| | 第10号 | 平成23年9月3日 16時10分 | 前橋市 高崎市 桐生市 沼田市 渋川市 中之条町 長野原町 草津町 東吾妻町 みなかみ町 | 安中市 |
| 埼玉県 | 第1号 | 平成23年9月1日 6時20分 | 本庄市 * 深谷市 * 毛呂山町 * 越生町 * 鳩山町 * ときがわ町 * 美里町 * 寄居町 * | |
| | 第2号 | 平成23年9月1日 7時50分 | 熊谷市 * 本庄市 深谷市 毛呂山町 越生町 鳩山町 ときがわ町 美里町 寄居町 | |
| | 第3号 | 平成23年9月1日 9時40分 | 熊谷市 秩父市 * 飯能市 * 本庄市 深谷市 毛呂山町 越生町 鳩山町 ときがわ町 長瀬町 * 美里町 神川町 * 上里町 * 寄居町 | |
| | 第4号 | 平成23年9月1日 11時42分 | 熊谷市 秩父市 飯能市 本庄市 深谷市 毛呂山町 越生町 小川町 * 鳩山町 ときがわ町 長瀬町 東秩父村 * 美里町 神川町 上里町 寄居町 | |
| | 第5号 | 平成23年9月2日 2時50分 | 熊谷市 秩父市 飯能市 本庄市 東松山市 * 深谷市 毛呂山町 越生町 滑川町 * 小川町 吉見町 * 鳩山町 ときがわ町 長瀬町 東秩父村 美里町 神川町 上里町 寄居町 | |
| | 第6号 | 平成23年9月4日 7時15分 | 熊谷市 秩父市 飯能市 本庄市 東松山市 深谷市 越生町 吉見町 ときがわ町 神川町 上里町 | 毛呂山町 滑川町 小川町 鳩山町 長瀬町 東秩父村 美里町 寄居町 |
| 神奈川県 | 第1号 | 平成23年9月2日 17時15分 | 山北町 * | |
| | 第2号 | 平成23年9月3日 0時05分 | 相模原市西部 * 山北町 | |
| | 第3号 | 平成23年9月3日 0時35分 | 相模原市西部 松田町 * 山北町 | |
| | 第4号 | 平成23年9月3日 23時50分 | 山北町 | 相模原市西部 松田町 |
| 都道府県 | 情報番号 | 発表日時 | 警戒対象地域 | 解除対象地域 |

警戒対象地域欄の * 印は 新たに警戒対象となった市町村を示します。

※東京都小笠原村には8月30日3時30分に土砂災害警戒情報が発表され、8月31日14時45分に解除となった。

| 都道府県 | 情報番号 | 発表日時 | 警戒対象地域 | 解除対象地域 |
|------|------|------------------|---|--------------|
| 新潟県 | 第1号 | 平成23年9月3日 0時16分 | 十日町市 * | |
| | 第2号 | 平成23年9月3日 1時14分 | 十日町市 津南町 * | |
| | 第3号 | 平成23年9月3日 13時40分 | 十日町市 湯沢町 * 津南町 | |
| 福井県 | 第1号 | 平成23年9月4日 3時25分 | 小浜市 * 美浜町 * 若狭町 * | |
| | 第2号 | 平成23年9月4日 6時10分 | 敦賀市 * 小浜市 南越前町 * 美浜町 若狭町 | |
| | 第3号 | 平成23年9月4日 15時00分 | 敦賀市 南越前町 美浜町 | 小浜市 若狭町 |
| | 第4号 | 平成23年9月5日 5時40分 | <全警戒解除> | 敦賀市 南越前町 美浜町 |
| 山梨県 | 第1号 | 平成23年9月1日 1時58分 | 忍野村 * 山中湖村 * 富士河口湖町 * | |
| | 第2号 | 平成23年9月1日 8時50分 | 富士吉田市 * 都留市 * 忍野村 山中湖村 富士河口湖町 | |
| | 第3号 | 平成23年9月2日 17時10分 | 富士吉田市 都留市 西桂町 * 忍野村 山中湖村 富士河口湖町 | |
| | 第4号 | 平成23年9月2日 19時15分 | 富士吉田市 都留市 大月市 * 道志村 * 西桂町 忍野村 山中湖村 富士河口湖町 | |
| | 第5号 | 平成23年9月2日 20時40分 | 富士吉田市 都留市 大月市 早川町 * 道志村 西桂町 忍野村 山中湖村 富士河口湖町 | |
| | 第6号 | 平成23年9月2日 22時10分 | 富士吉田市 都留市 大月市 南アルプス市 * 北杜市 * 早川町 道志村 西桂町 忍野村 山中湖村 富士河口湖町 | |
| | 第7号 | 平成23年9月2日 23時40分 | 富士吉田市 都留市 大月市 南アルプス市 北杜市 甲州市 * 早川町 道志村 西桂町 忍野村 山中湖村 富士河口湖町 | |
| | 第8号 | 平成23年9月3日 0時05分 | 富士吉田市 都留市 大月市 南アルプス市 北杜市 上野原市 * 甲州市 早川町 道志村 西桂町 忍野村 山中湖村 富士河口湖町 | |
| | 第9号 | 平成23年9月3日 0時35分 | 富士吉田市 都留市 大月市 南アルプス市 北杜市 上野原市 甲州市 早川町 道志村 西桂町 忍野村 山中湖村 富士河口湖町 小菅村 * 丹波山村 * | |
| | 第10号 | 平成23年9月3日 1時45分 | 富士吉田市 都留市 大月市 南アルプス市 北杜市 笛吹市 * 上野原市 甲州市 中央市 * 早川町 道志村 西桂町 忍野村 山中湖村 富士河口湖町 小菅村 丹波山村 | |
| | 第11号 | 平成23年9月3日 2時40分 | 富士吉田市 都留市 大月市 南アルプス市 北杜市 笛吹市 上野原市 甲州市 中央市 早川町 道志村 西桂町 忍野村 山中湖村 鳴沢村 * 富士河口湖町 小菅村 丹波山村 | |
| | 第12号 | 平成23年9月3日 4時45分 | 富士吉田市 都留市 大月市 南アルプス市 北杜市 笛吹市 上野原市 甲州市 中央市 早川町 南部町 * 道志村 西桂町 忍野村 山中湖村 鳴沢村 富士河口湖町 小菅村 丹波山村 | |
| | 第13号 | 平成23年9月3日 7時10分 | 富士吉田市 都留市 大月市 南アルプス市 北杜市 笛吹市 上野原市 甲州市 中央市 早川町 南部町 富士川町 * 道志村 西桂町 忍野村 山中湖村 鳴沢村 富士河口湖町 小菅村 丹波山村 | |
| | 第14号 | 平成23年9月3日 11時00分 | 富士吉田市 都留市 山梨市 * 大月市 南アルプス市 北杜市 笛吹市 上野原市 甲州市 中央市 早川町 南部町 富士川町 道志村 西桂町 忍野村 山中湖村 鳴沢村 富士河口湖町 小菅村 丹波山村 | |
| | 第15号 | 平成23年9月3日 14時45分 | 富士吉田市 都留市 山梨市 大月市 南アルプス市 北杜市 笛吹市 上野原市 甲州市 中央市 早川町 身延町 * 南部町 富士川町 道志村 西桂町 忍野村 山中湖村 鳴沢村 富士河口湖町 小菅村 丹波山村 | |
| | 第16号 | 平成23年9月4日 17時00分 | 富士吉田市 都留市 大月市 南アルプス市 北杜市 上野原市 中央市 早川町 身延町 南部町 富士川町 道志村 西桂町 忍野村 山中湖村 鳴沢村 富士河口湖町 小菅村 丹波山村 | 山梨市 笛吹市 甲州市 |
| 長野県 | 第1号 | 平成23年9月2日 19時55分 | 栄村 * | |
| | 第2号 | 平成23年9月3日 1時55分 | 山ノ内町 * 栄村 | |
| | 第3号 | 平成23年9月3日 3時50分 | 上村南信濃 * 山ノ内町 栄村 | |
| | 第4号 | 平成23年9月4日 4時20分 | 上村南信濃 大鹿村 * 山ノ内町 栄村 | |
| | 第5号 | 平成23年9月4日 22時40分 | 上村南信濃 山ノ内町 栄村 | 大鹿村 |
| 都道府県 | 情報番号 | 発表日時 | 警戒対象地域 | 解除対象地域 |

| 都道府県 | 情報番号 | 発表日時 | 警戒対象地域 | 解除対象地域 |
|------|------|------------------|---|--|
| 岐阜県 | 第1号 | 平成23年9月4日 8時25分 | 大垣市* | |
| | 第2号 | 平成23年9月4日 12時20分 | 大垣市 海津市* | |
| | 第3号 | 平成23年9月4日 15時15分 | 大垣市 | 海津市 |
| | 第4号 | 平成23年9月5日 3時00分 | <全警戒解除> | 大垣市 |
| 静岡県 | 第1号 | 平成23年9月1日 3時10分 | 富士宮市* | |
| | 第2号 | 平成23年9月3日 8時34分 | 富士宮市 小山町* | |
| | 第3号 | 平成23年9月3日 9時55分 | 静岡市北部* 浜松市北部* 富士宮市 小山町 川根本町* | |
| | 第4号 | 平成23年9月4日 5時13分 | 静岡市南部* 静岡市北部 浜松市北部 富士宮市 小山町 川根本町 | |
| | 第5号 | 平成23年9月4日 10時45分 | 静岡市南部 静岡市北部 浜松市北部 富士宮市 島田市* 藤枝市* 小山町 川根本町 | |
| | 第6号 | 平成23年9月4日 12時18分 | 静岡市南部 静岡市北部 浜松市北部 富士宮市 島田市 掛川市* 藤枝市 菊川市* 小山町 川根本町 森町* | |
| | 第7号 | 平成23年9月4日 12時38分 | 静岡市南部 静岡市北部 浜松市北部 富士宮市 島田市 掛川市 藤枝市 御前崎市* 菊川市 小山町 川根本町 森町 | |
| | 第8号 | 平成23年9月4日 15時43分 | 静岡市南部 静岡市北部 浜松市北部 富士宮市 島田市 掛川市 藤枝市 小山町 川根本町 森町 | 御前崎市 菊川市 |
| | 第9号 | 平成23年9月4日 18時38分 | 静岡市南部 静岡市北部 浜松市北部 富士宮市 島田市 藤枝市 川根本町 | 掛川市 小山町 森町 |
| 三重県 | 第1号 | 平成23年9月2日 13時10分 | 津市中西部* 伊賀市* | |
| | 第2号 | 平成23年9月2日 13時25分 | 津市中西部 名張市* 熊野市* 伊賀市 | |
| | 第3号 | 平成23年9月2日 18時20分 | 津市中西部 松阪市西部* 名張市 熊野市 伊賀市 大台町* | |
| | 第4号 | 平成23年9月3日 15時35分 | 津市中西部 松阪市西部 名張市 尾鷲市* 熊野市 伊賀市 大台町 | |
| | 第5号 | 平成23年9月3日 17時05分 | 津市中西部 松阪市西部 名張市 尾鷲市 熊野市 伊賀市 大台町 紀宝町* | |
| | 第6号 | 平成23年9月3日 18時15分 | 津市中西部 松阪市西部 名張市 尾鷲市 熊野市 伊賀市 大台町 紀北町* 紀宝町 | |
| | 第7号 | 平成23年9月3日 20時15分 | 津市中西部 松阪市西部 名張市 尾鷲市 熊野市 伊賀市 大台町 紀北町 御浜町* 紀宝町 | |
| | 第8号 | 平成23年9月4日 4時15分 | 津市中西部 松阪市西部 名張市 尾鷲市 熊野市 伊賀市 大台町 大紀町* 紀北町 御浜町 紀宝町 | |
| | 第9号 | 平成23年9月4日 6時45分 | 津市中西部 松阪市西部 名張市 尾鷲市 熊野市 伊賀市 大台町 大紀町 南伊勢町* 紀北町 御浜町 紀宝町 | |
| | 第10号 | 平成23年9月4日 9時50分 | 津市中西部 松阪市西部 名張市 尾鷲市 熊野市 伊賀市 大台町 度会町* 大紀町 南伊勢町 紀北町 御浜町 紀宝町 | |
| | 第11号 | 平成23年9月4日 10時45分 | 津市中西部 伊勢市* 松阪市東部* 松阪市西部 名張市 尾鷲市 熊野市 志摩市* 伊賀市 大台町 度会町 大紀町 南伊勢町 紀北町 御浜町 紀宝町 | |
| | 第12号 | 平成23年9月4日 12時15分 | 津市中西部 伊勢市 松阪市東部 松阪市西部 桑名市* 名張市 尾鷲市 熊野市 いなべ市* 志摩市 伊賀市 大台町 度会町 大紀町 南伊勢町 紀北町 御浜町 紀宝町 | |
| | 第13号 | 平成23年9月4日 18時30分 | 津市中西部 伊勢市 松阪市東部 松阪市西部 桑名市 尾鷲市 熊野市 いなべ市 志摩市 大台町 度会町 大紀町 南伊勢町 紀北町 御浜町 紀宝町 | 名張市 伊賀市 |
| | 第14号 | 平成23年9月4日 20時45分 | 松阪市西部 桑名市 尾鷲市 熊野市 いなべ市 大台町 大紀町 南伊勢町 紀北町 御浜町 紀宝町 | 津市中西部 伊勢市 松阪市東部 志摩市 度会町 |
| | 第15号 | 平成23年9月4日 22時45分 | 松阪市西部 尾鷲市 熊野市 大台町 大紀町 南伊勢町 紀北町 御浜町 紀宝町 | 桑名市 いなべ市 |
| | 第16号 | 平成23年9月5日 2時10分 | <全警戒解除> | 松阪市西部 尾鷲市 熊野市 大台町 大紀町 南伊勢町 紀北町 御浜町 紀宝町 |
| 都道府県 | 情報番号 | 発表日時 | 警戒対象地域 | 解除対象地域 |

5 指定河川洪水予報発表状況

平成23年8月30日17時～ 9月5日9時

| 発表官署 | 伝達官署 | 河川名 | 情報番号 | 発表日時 | 種類 |
|---------------------|---|-------------|------|------------------|---------|
| 気象庁予報部 | 宇都宮地方気象台 水戸地方気象台 熊谷地方気象台 前橋地方気象台 | 渡良瀬川下流部 | 第1号 | 平成23年9月2日 9時45分 | はん濫注意情報 |
| | | | 第2号 | 平成23年9月2日 15時00分 | 解除 |
| | | 利根川上流部 | 第1号 | 平成23年9月3日 19時20分 | はん濫注意情報 |
| | | | 第2号 | 平成23年9月5日 6時35分 | 解除 |
| | 銚子地方気象台 水戸地方気象台 | 利根川中流部 | 第1号 | 平成23年9月2日 23時00分 | はん濫注意情報 |
| | | | 第2号 | 平成23年9月3日 20時55分 | はん濫注意情報 |
| | | 利根川下流部 | 第1号 | 平成23年9月3日 12時00分 | はん濫注意情報 |
| | | | | | |
| 甲府地方気象台 静岡地方気象台 | | 富士川（釜無川を含む） | 第1号 | 平成23年9月3日 3時45分 | はん濫注意情報 |
| | | | 第2号 | 平成23年9月3日 14時10分 | 解除 |
| 横浜地方気象台 | | 相模川下流 | 第1号 | 平成23年9月3日 8時30分 | はん濫注意情報 |
| | | | 第2号 | 平成23年9月3日 13時40分 | 解除 |
| 横浜地方気象台 | | 相模川中流 ※ | 第1号 | 平成23年9月3日 4時30分 | はん濫注意情報 |
| | | | 第2号 | 平成23年9月4日 2時15分 | 解除 |
| 水戸地方気象台 宇都宮地方気象台 | | 那珂川 | 第1号 | 平成23年9月4日 10時10分 | はん濫注意情報 |
| | | | 第2号 | 平成23年9月4日 21時45分 | 解除 |
| 名古屋地方気象台 | | 日光川 ※ | 第1号 | 平成23年9月4日 13時40分 | はん濫注意情報 |
| | | | 第2号 | 平成23年9月4日 16時05分 | 解除 |
| 静岡地方気象台 | 安倍川 | | 第1号 | 平成23年9月3日 23時55分 | はん濫注意情報 |
| | | | 第2号 | 平成23年9月4日 4時40分 | はん濫注意情報 |
| | | | 第3号 | 平成23年9月4日 11時20分 | はん濫注意情報 |
| | | | 第4号 | 平成23年9月4日 15時00分 | はん濫注意情報 |
| | | | 第5号 | 平成23年9月4日 20時30分 | はん濫注意情報 |
| | | | 第6号 | 平成23年9月5日 0時10分 | はん濫注意情報 |
| | | | 第7号 | 平成23年9月5日 4時00分 | 解除 |
| | 大井川 | | 第1号 | 平成23年9月4日 7時00分 | はん濫注意情報 |
| | | | 第2号 | 平成23年9月4日 11時00分 | はん濫注意情報 |
| | | | 第3号 | 平成23年9月4日 14時00分 | はん濫注意情報 |
| | | | 第4号 | 平成23年9月4日 20時00分 | はん濫注意情報 |
| | | | 第5号 | 平成23年9月5日 0時40分 | はん濫注意情報 |
| | 菊川 | | 第1号 | 平成23年9月4日 12時00分 | はん濫注意情報 |
| | | | 第2号 | 平成23年9月4日 13時20分 | はん濫危険情報 |
| | | | 第3号 | 平成23年9月4日 14時00分 | はん濫危険情報 |
| | | | 第4号 | 平成23年9月4日 15時00分 | 解除 |
| 発表官署 | 伝達官署 | 河川名 | 情報番号 | 発表日時 | 種類 |

注) ※印の付いた河川は、都道府県との共同発表
無印の河川は、国土交通省地方整備局または河川国道事務所等との共同発表

平成23年8月30日17時～ 9月5日9時

| 発表官署 | 伝達官署 | 河川名 | 情報番号 | 発表日時 | 種類 |
|--------------------|--------|------------|------|------------------|---------|
| 津地方気象台 | | 櫛田川 | 第1号 | 平成23年9月2日 16時40分 | はん濫注意情報 |
| | | | 第2号 | 平成23年9月2日 19時50分 | はん濫注意情報 |
| | | | 第3号 | 平成23年9月2日 23時10分 | はん濫注意情報 |
| | | | 第4号 | 平成23年9月3日 1時50分 | はん濫注意情報 |
| | | | 第5号 | 平成23年9月3日 5時50分 | はん濫注意情報 |
| | | | 第6号 | 平成23年9月3日 9時40分 | はん濫注意情報 |
| | | | 第7号 | 平成23年9月3日 16時25分 | はん濫注意情報 |
| | | | 第8号 | 平成23年9月4日 12時55分 | はん濫警戒情報 |
| | | | 第9号 | 平成23年9月4日 17時40分 | はん濫注意情報 |
| | | | 第10号 | 平成23年9月4日 21時20分 | はん濫注意情報 |
| | | | 第11号 | 平成23年9月5日 4時00分 | 解除 |
| | | 雲出川及び雲出古川 | 第1号 | 平成23年9月3日 5時30分 | はん濫注意情報 |
| | | | 第2号 | 平成23年9月3日 6時20分 | はん濫注意情報 |
| | | | 第3号 | 平成23年9月3日 10時40分 | はん濫注意情報 |
| | | | 第4号 | 平成23年9月3日 17時55分 | はん濫注意情報 |
| | | | 第5号 | 平成23年9月4日 11時50分 | はん濫注意情報 |
| | | | 第6号 | 平成23年9月4日 18時10分 | 解除 |
| 津地方気象台 | | 宮川 | 第1号 | 平成23年9月3日 9時10分 | はん濫注意情報 |
| | | | 第2号 | 平成23年9月3日 13時25分 | はん濫注意情報 |
| | | | 第3号 | 平成23年9月3日 22時55分 | はん濫注意情報 |
| | | | 第4号 | 平成23年9月4日 5時55分 | はん濫警戒情報 |
| | | | 第5号 | 平成23年9月4日 7時25分 | はん濫警戒情報 |
| | | | 第6号 | 平成23年9月4日 8時40分 | はん濫危険情報 |
| | | | 第7号 | 平成23年9月4日 9時55分 | はん濫危険情報 |
| | | | 第8号 | 平成23年9月4日 15時10分 | はん濫危険情報 |
| | | | 第9号 | 平成23年9月4日 18時50分 | はん濫危険情報 |
| | | | 第10号 | 平成23年9月4日 23時50分 | はん濫注意情報 |
| | | | 第11号 | 平成23年9月5日 1時50分 | 解除 |
| 津地方気象台 | | 鈴鹿川及び鈴鹿川派川 | 第1号 | 平成23年9月4日 13時25分 | はん濫注意情報 |
| | | | 第2号 | 平成23年9月4日 21時50分 | 解除 |
| 和歌山地方気象台 津地方気象台 | | 熊野川 | 第1号 | 平成23年9月2日 19時15分 | はん濫注意情報 |
| | | | 第2号 | 平成23年9月3日 2時50分 | はん濫警戒情報 |
| | | | 第3号 | 平成23年9月3日 7時15分 | はん濫危険情報 |
| | | | 第4号 | 平成23年9月4日 19時10分 | はん濫注意情報 |
| | | | 第5号 | 平成23年9月4日 22時00分 | 解除 |
| 大阪管区気象台 | 津地方気象台 | 名張川 | 第1号 | 平成23年9月2日 13時55分 | はん濫注意情報 |
| | | | 第2号 | 平成23年9月2日 17時55分 | はん濫警戒情報 |
| | | | 第3号 | 平成23年9月3日 17時40分 | はん濫注意情報 |
| | | | 第4号 | 平成23年9月4日 13時50分 | 解除 |
| 発表官署 | 伝達官署 | 河川名 | 情報番号 | 発表日時 | 種類 |

注) ※印の付いた河川は、都道府県との共同発表
無印の河川は、国土交通省地方整備局または河川国道事務所等との共同発表

6 被害の状況

総務省消防庁調べ（平成23年9月5日11時00分現在）

(1) 被害の状況

| 区分 都道府県名 | 人的被害 | | | | 住家被害 | | | | | 非住家被害 | | 崖くずれ 箇所 |
|-------------|---------|---------------|---------|---------|---------|---------|---------------|---------------|---------------|----------|-----|------------|
| | 死者 人 | 行方 不明 人 | 負傷者 | | 全壊 棟 | 半壊 棟 | 一部 損壊 棟 | 床上 浸水 棟 | 床下 浸水 棟 | 公共 施設 | その他 | |
| | | | 重傷 人 | 軽傷 人 | | | | | | | | |
| 栃木県 | | | | | | | 3 | | 4 | | 1 | 3 |
| 群馬県 | | | | | | | 7 | 22 | 200 | | | |
| 埼玉県 | | | | 4 | | | | 22 | 89 | | 5 | 14 |
| 東京都 | | | | | | | 1 | 1 | | | 1 | 1 |
| 神奈川県 | | | | | | | | | | | | 1 |
| 新潟県 | | | | | | | | | | | 2 | |
| 山梨県 | | | | | | 1 | 3 | | 13 | | | 5 |
| 岐阜県 | | | 1 | 2 | | | | | | | | |
| 愛知県 | | | 2 | 23 | | | | | | 1 | 2 | |
| 三重県 | 2 | | 4 | 10 | 8 | 1 | 13 | | 11 | | | 41 |
| 計 | 2 | | 7 | 39 | 8 | 2 | 27 | 45 | 317 | 1 | 11 | 65 |

(2) 主な被害の状況

◇人的被害

三重県

: 御浜町において堤防の一部が破れ半壊した家屋に巻き込まれ1人死亡

: 紀宝町において、1人死亡(詳細確認中)

この表は5日11時00分現在の被害の状況です。

総務省消防庁がまとめた被害状況の最新の情報は、次のアドレスでご覧になれます。

<http://www.fdma.go.jp/bn/2011/index.html>

7 東京管区気象台警戒体制状況等

○警戒体制状況

| 日時 | 体制 |
|-------------|------|
| 8月31日14時45分 | 注意体制 |
| 9月3日00時20分 | 警戒体制 |

○気象台等の部外機関への説明状況（東京都）

| 開催日時 | 開催場所 | 対象機関 |
|-------------|--------------------------|----------------|
| 8月31日13時30分 | 伊豆諸島台風説明会 | 大島町、三宅村、八丈町 |
| 8月31日16時00分 | 第1回東京都台風説明会（都庁防災センターで開催） | 都庁各部局、区市町村担当部局 |
| 9月1日13時30分 | 第2回東京都台風説明会（都庁防災センターで開催） | 都庁各部局、区市町村担当部局 |

8 参考資料

台風の定義と強さ・大きさ（気象庁ホームページより）

熱帯の海上で発生する低気圧を「熱帯低気圧」と呼びますが、このうち北西太平洋（赤道より北で東経180度より西の領域）または南シナ海に存在し、なおかつ低気圧域内の最大風速（10分間平均）がおおよそ17m/s（34ノット、風力8）以上のものを「台風」と呼びます。

台風のおおよその勢力を示す目安として、下表のように風速（10分間平均）をもとに台風の「大きさ」と「強さ」を表現します。「大きさ」は「強風域（風速15m/s以上の強い風が吹いているか、地形の影響などがない場合に吹く可能性のある範囲）」の半径で、「強さ」は「最大風速」で区分しています。

さらに、強風域の内側で風速25m/s以上の風が吹いているか、地形の影響などがない場合に吹く可能性のある範囲を暴風域と呼びます。

強さの階級分け

| 階級 | 最大風速 |
|-------|---------------------|
| 強い | 33 m/s 以上～44 m/s 未満 |
| 非常に強い | 44 m/s 以上～54 m/s 未満 |
| 猛烈な | 54 m/s 以上 |

大きさの階級分け

| 階級 | 強風域の半径 |
|-----|---------------------|
| 大型 | 500 km 以上～800 km 未満 |
| 超大型 | 800 km 以上 |

台風に関する情報の中では台風の大きさと強さを組み合わせて、「大型で強い台風」のように呼びます。ただし、強風域の半径が500km未満の場合には大きさを表現せず、最大風速が33m/s未満の場合には強さを表現しません。例えば「強い台風」と発表している場合、その台風は、強風域の半径が500km未満で、中心付近の最大風速は33～43m/s あって暴風域を伴っていることを表します。

問い合わせ先

東京管区気象台

技術部 気候・調査課

<http://www.jma-net.go.jp/tokyo/>

※速報の内容について、私的使用又は引用等著作権法上認められた行為を除き、東京管区気象台に無断で転載等を行うことはできません。また、引用を行う際は適宜の方法により、必ず出所（東京管区気象台）を明示してください。速報の内容の全部または一部について、東京管区気象台に無断で改変を行うことはできません。