

台風第 15 号による暴風・大雨

平成 23 年(2011 年)9 月 15 日～9 月 22 日

(これは速報であり、数値等は変わることがあります。)

概要 (26 日現在)

9 月 13 日 21 時に日本の南海上で発生した台風第 15 号は、北に進んだ後西に向きを変え、16 日にかけて大東島地方に向かって進んだ。台風は、南大東島の西海上を反時計回りに円を描くようにゆっくり動いた後、19 日 21 時には最大風速が 35m/s の強い台風となって奄美群島の南東海上を北東に進み、20 日 21 時には中心気圧が 940hPa、最大風速が 50m/s の非常に強い台風となった。台風は、速度を速めつつ四国の南海上から紀伊半島に接近した後、21 日 14 時頃に静岡県浜松市付近に上陸し、強い勢力を保ったまま東海地方から関東地方、そして東北地方を北東に進んだ。その後台風は、21 日夜遅くに福島県沖に進み、22 日朝に北海道の南東海上に進み、同日 15 時に千島近海で温帯低気圧となった。

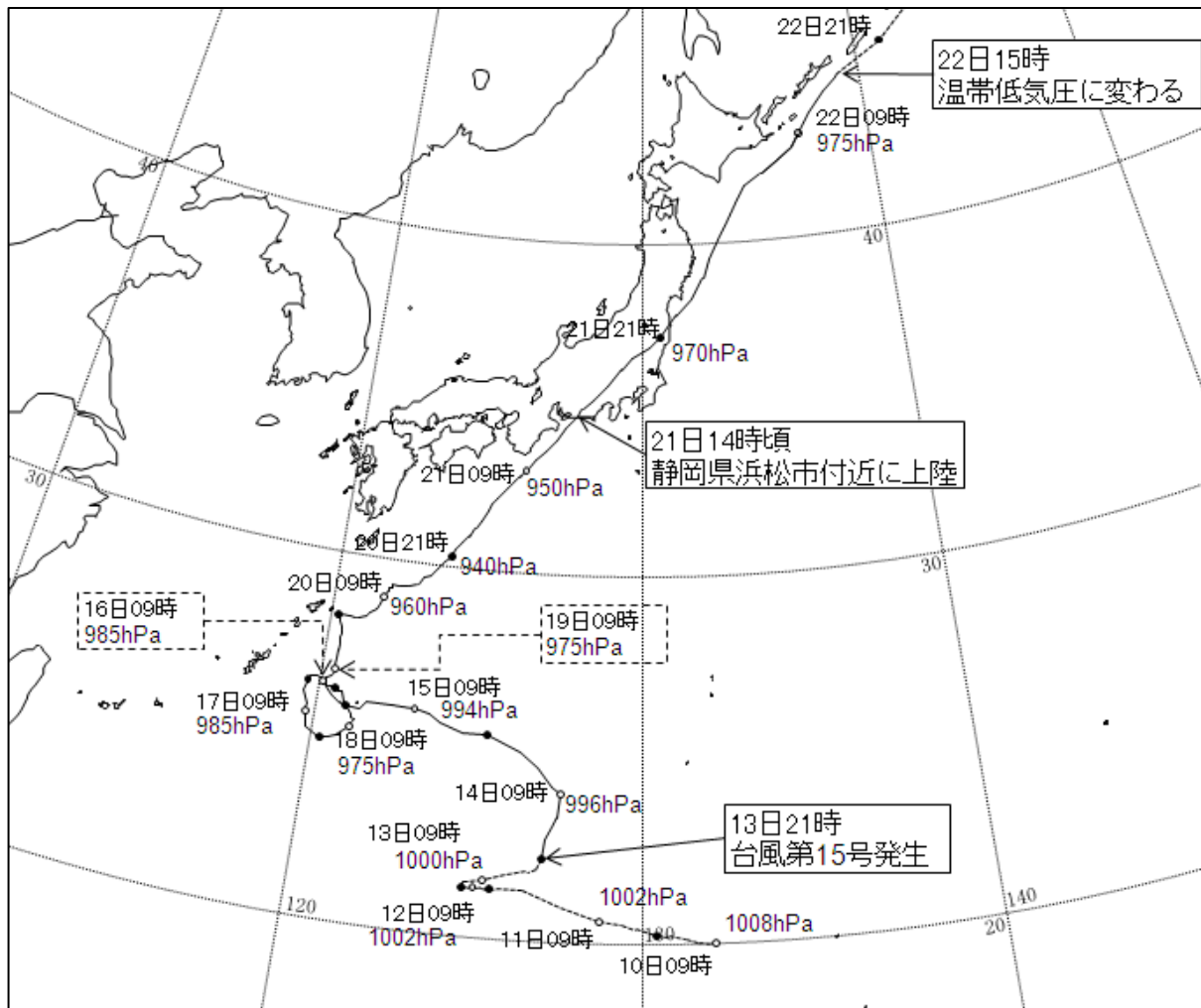
台風が、南大東島の西海上にしばらく留まり、湿った空気が長時間にわたって本州に流れ込んだことと、上陸後も強い勢力を保ちながら北東に進んだことにより、西日本から北日本にかけての広い範囲で、暴風や記録的な大雨となった。

9 月 15 日 0 時から 9 月 22 日 24 時の総降水量は、宮崎県美郷町神門(ミカト)で 1128.0mm となるなど、九州や四国の一部で 1000mm を超え、多くの地点で総降水量が 9 月の降水量平年値の 2 倍を超えた。風については、東京都江戸川区江戸川臨海(エドガワリンカイ)で最大風速が 30.5m/s となり、統計開始以来の観測史上1位を更新するなど、各地で暴風を観測した。

また、統計期間が 10 年以上の観測地点のうち、最大 72 時間降水量で 36 地点、最大風速で 20 地点が統計開始以来の観測史上1位を更新した。

宮城県、静岡県、愛知県などで死者 12 名、行方不明者 3 名となり、沖縄地方から北海道地方の広い範囲で住家損壊、土砂災害、浸水害等が発生した。農業・林業・水産業被害や停電被害、鉄道の運休、航空機・フェリーの欠航等による交通障害が発生した。(被害状況は、平成 23 年 9 月 24 日 13 時現在の内閣府の情報による)

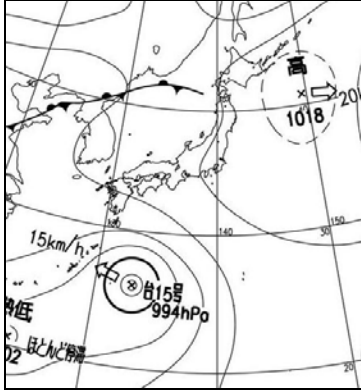
台風経路図 (9月22日24時現在)



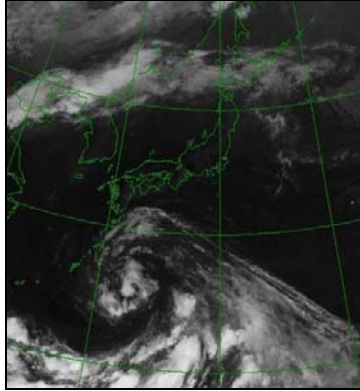
経路上の○印は傍に記した日の9時、●印は21時の位置を示す。

また、経路の実線は台風、破線は熱帯低気圧または温帯低気圧の期間を示す。

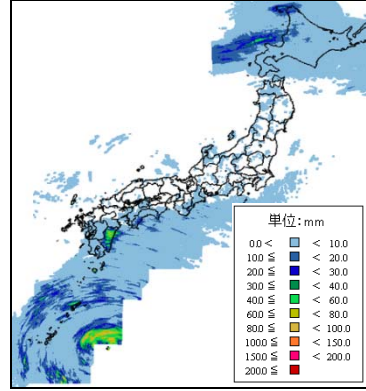
15日 09時



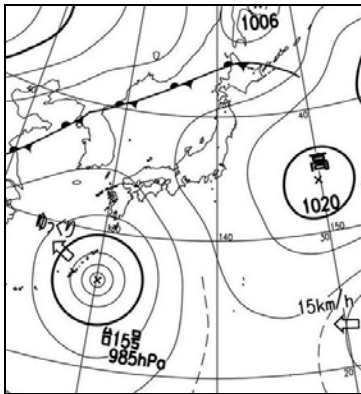
15日 09時



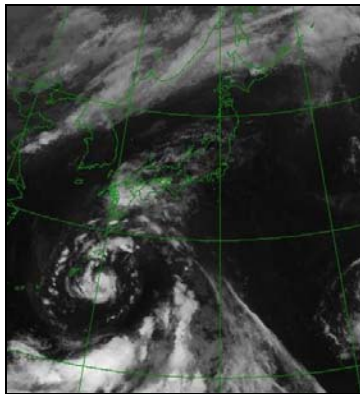
15日



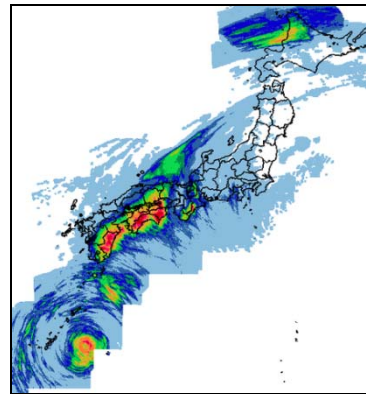
16日 09時



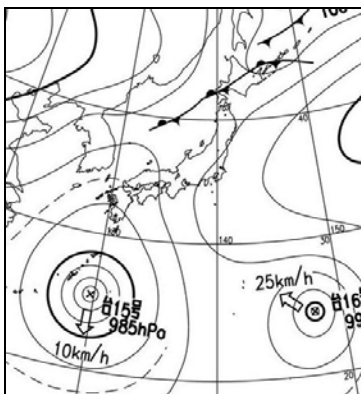
16日 09時



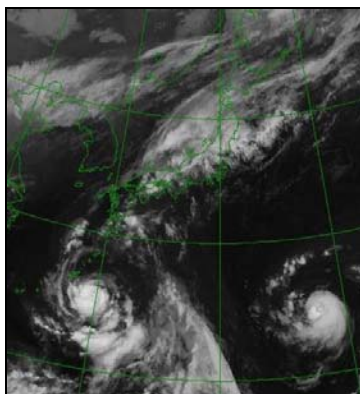
16日



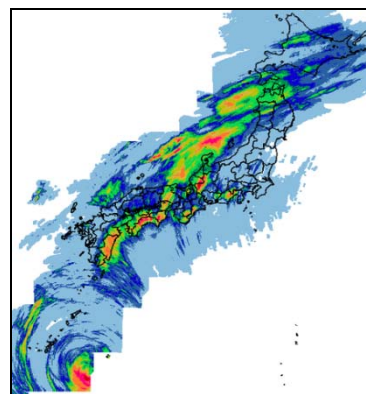
17日 09時



17日 09時



17日

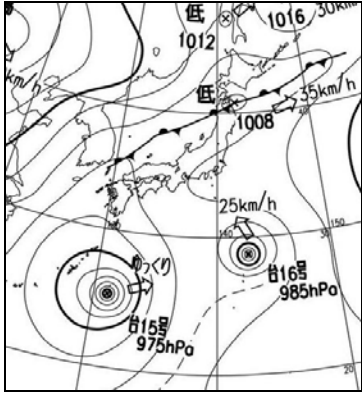


天気図

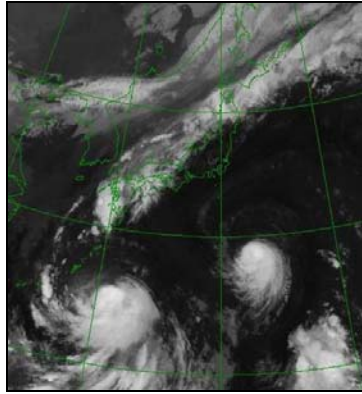
衛星赤外画像

解析雨量
(0時から24時の積算)

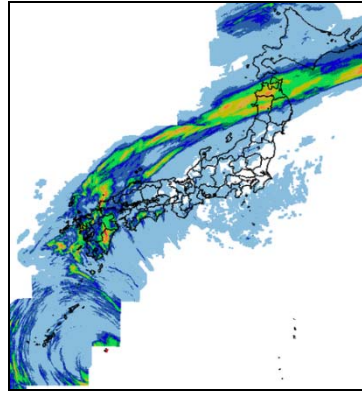
18日 09時



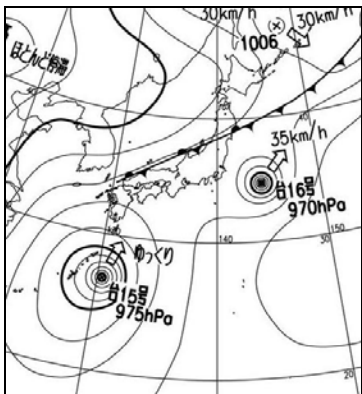
18日 09時



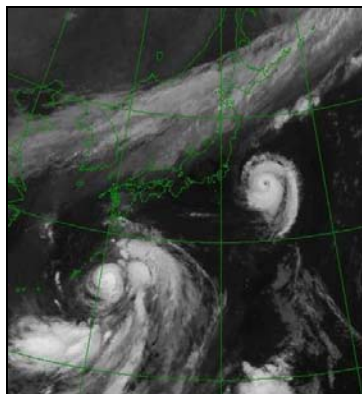
18日



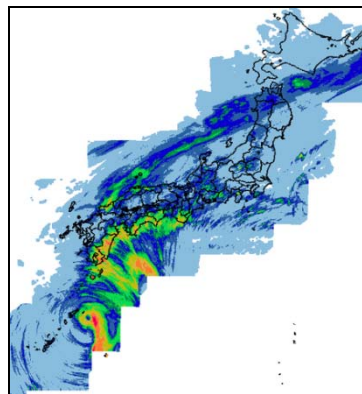
19日 09時



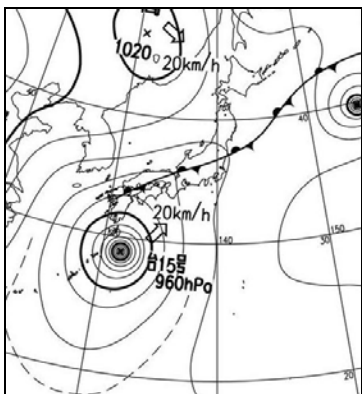
19日 09時



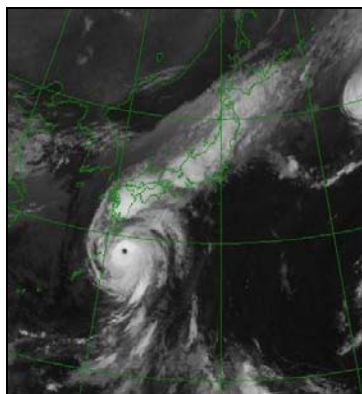
19日



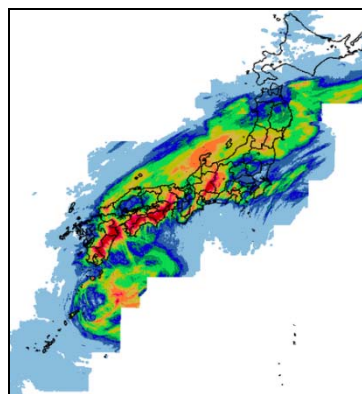
20日 09時



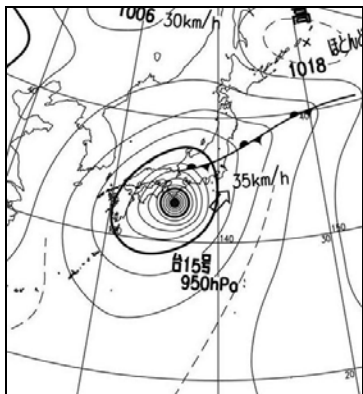
20日 09時



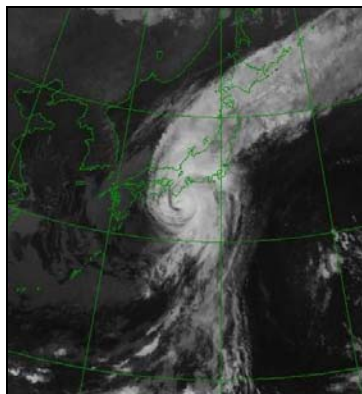
20日



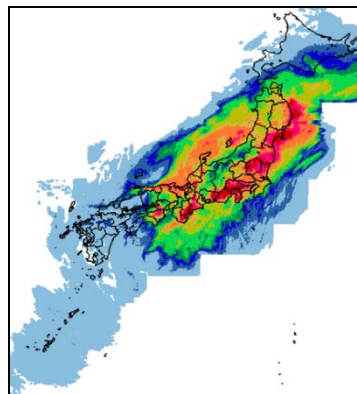
21日 09時



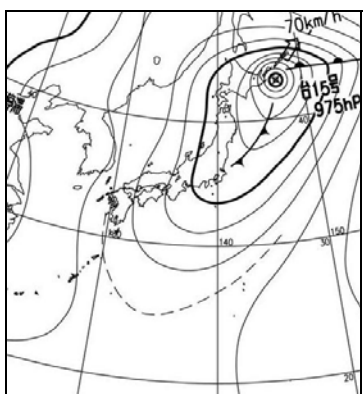
21日 09時



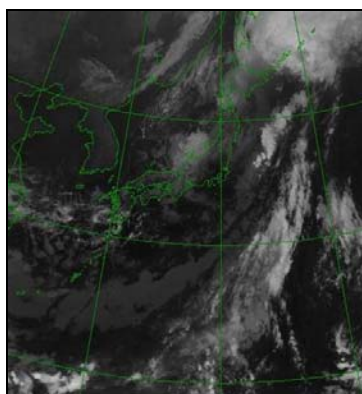
21日



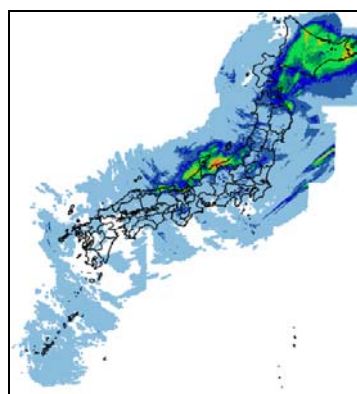
22日 09時



22日 09時

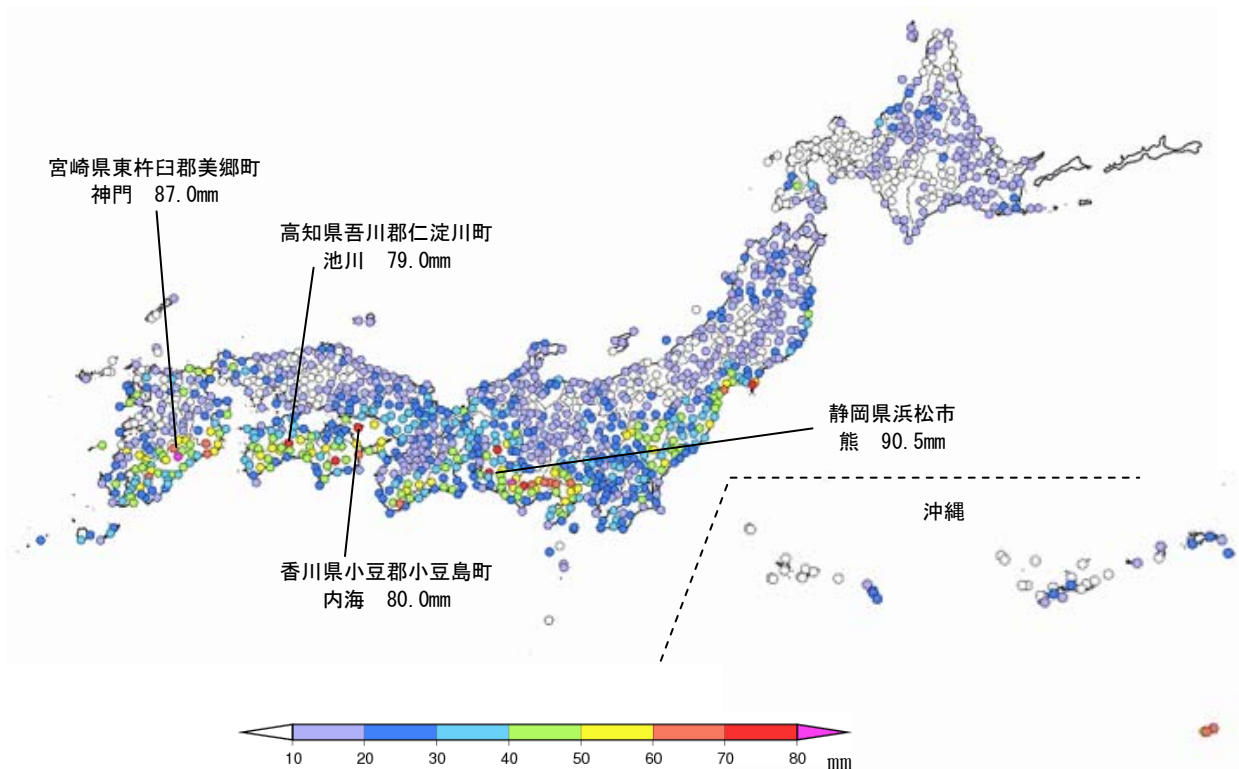


22日

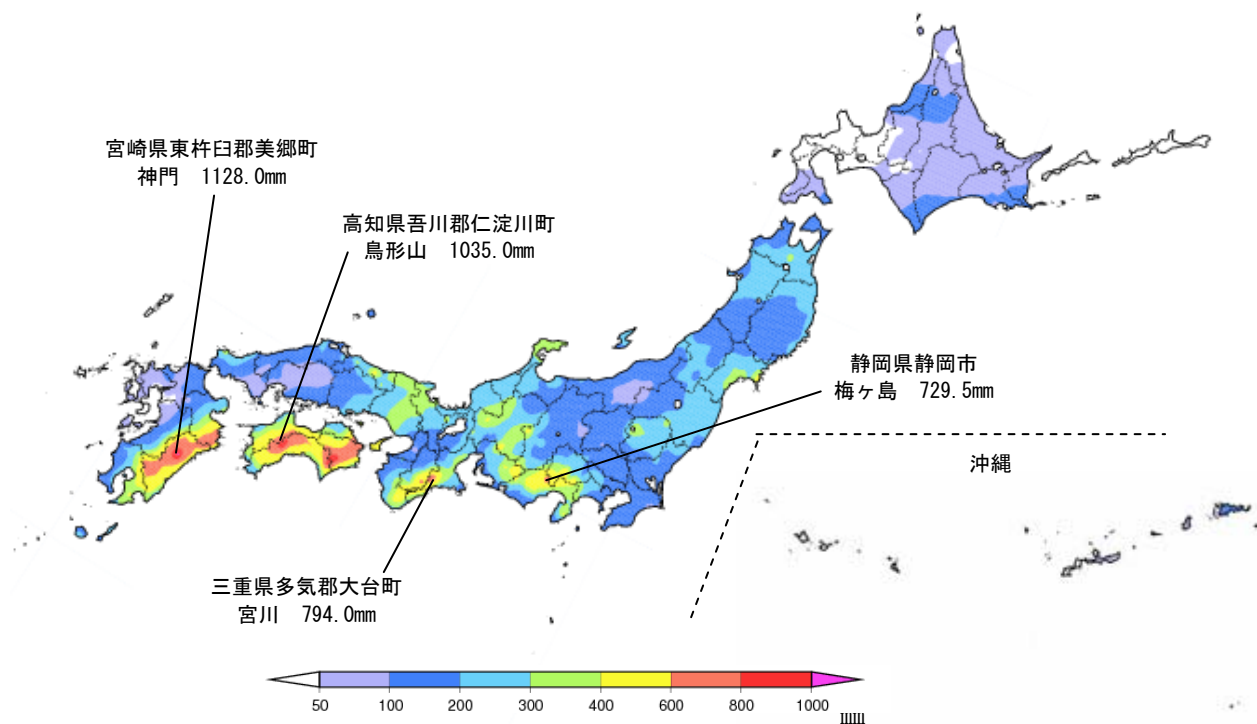


※解析雨量とは、気象レーダーと、アメダス等の雨量計を組み合わせて、雨量分布を1km四方の細かさで解析したもの。

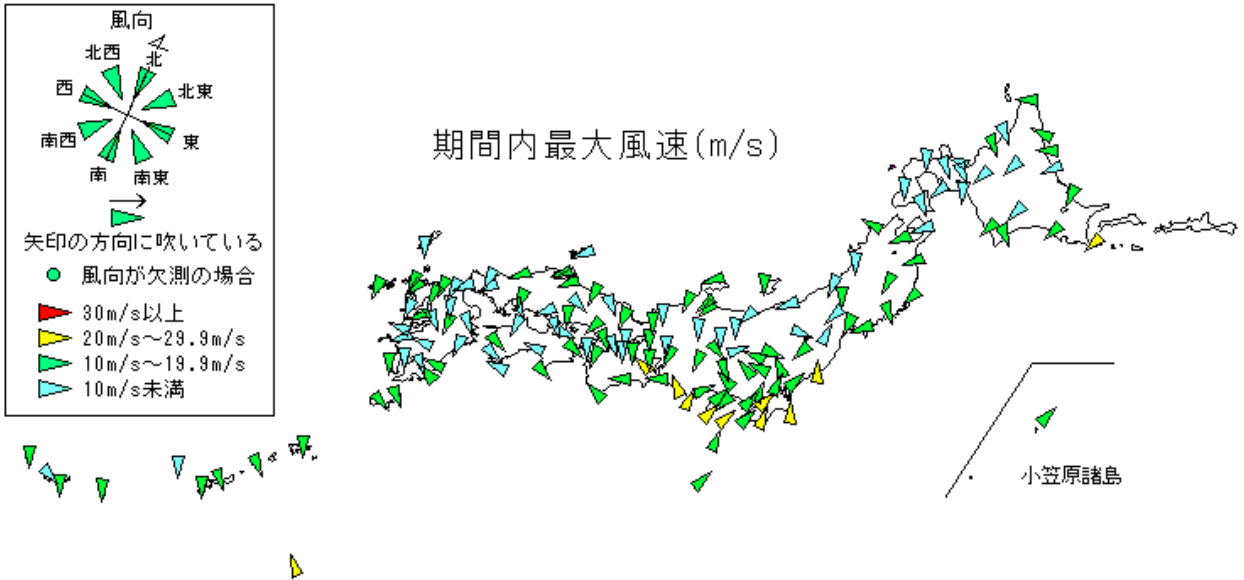
期間最大1時間降水量分布図(9月15日~9月22日)



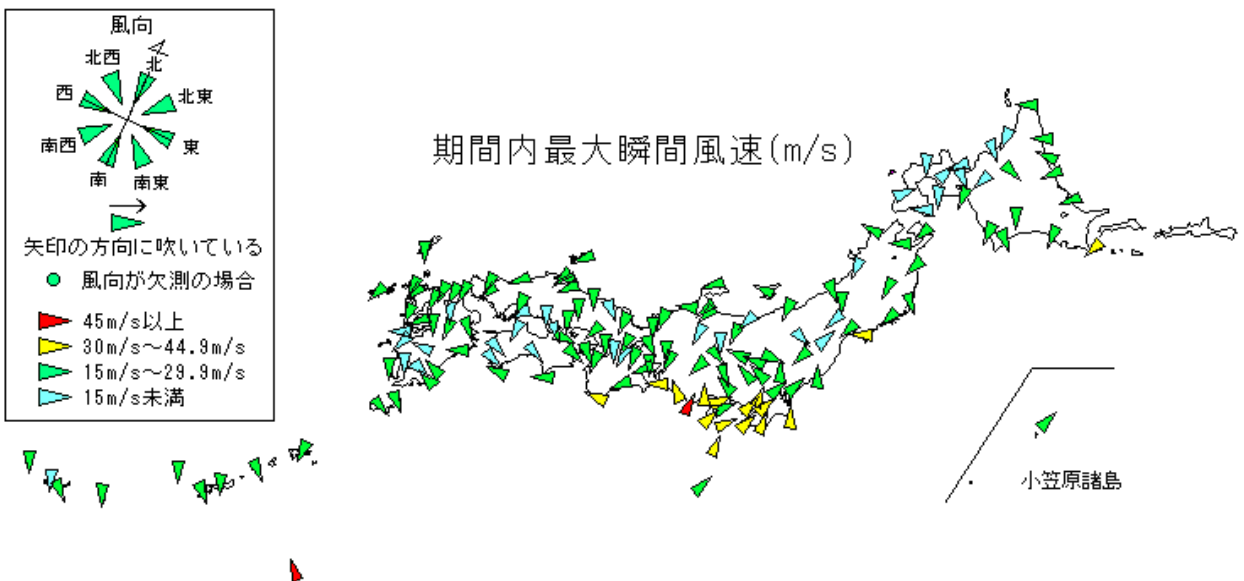
期間降水量分布図(9月15日~9月22日)



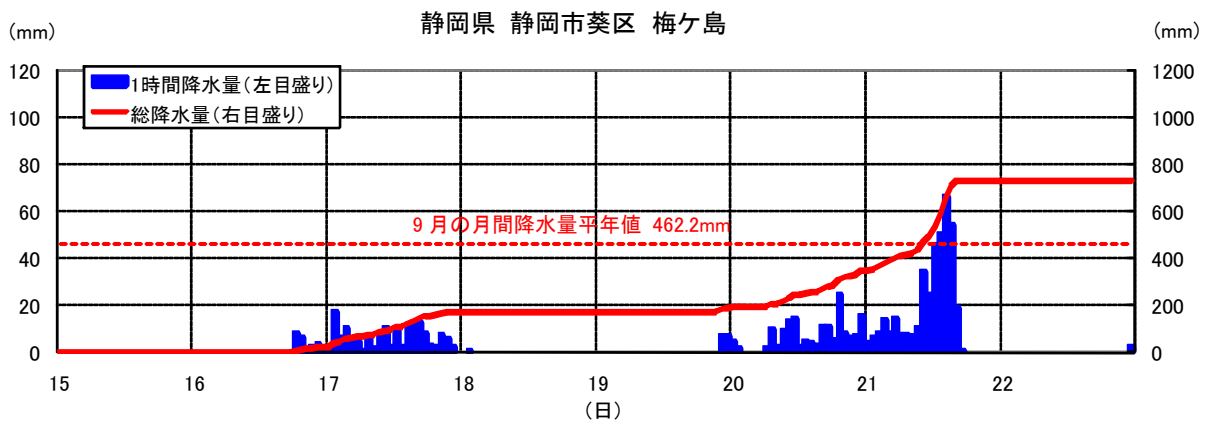
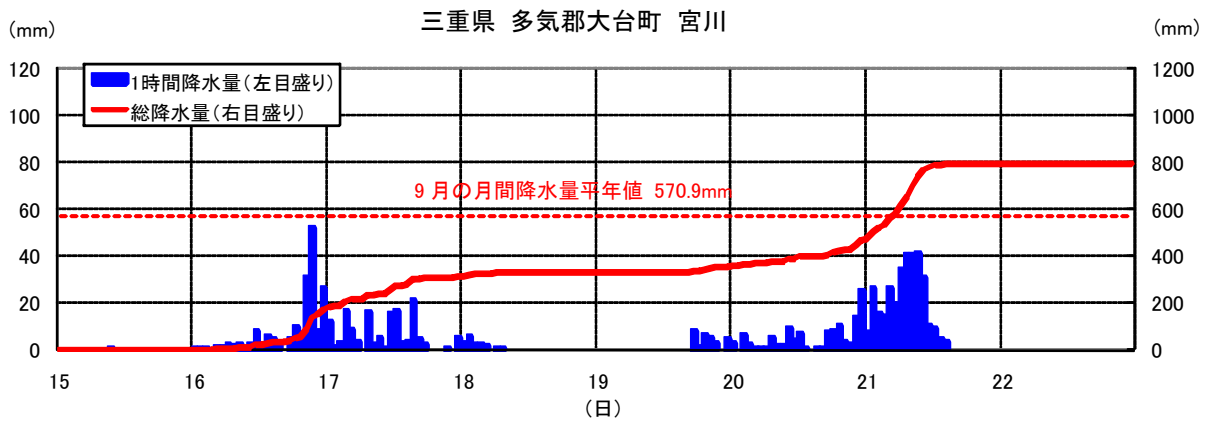
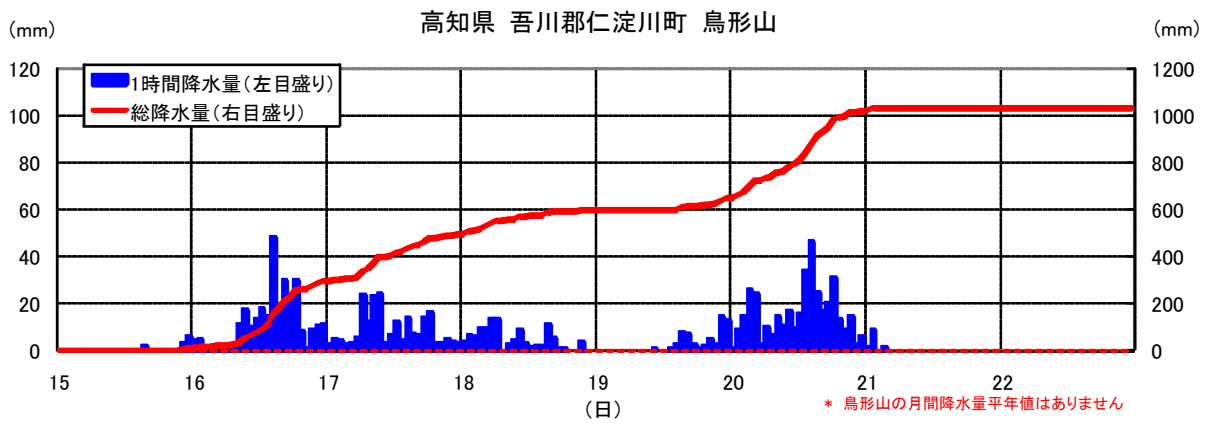
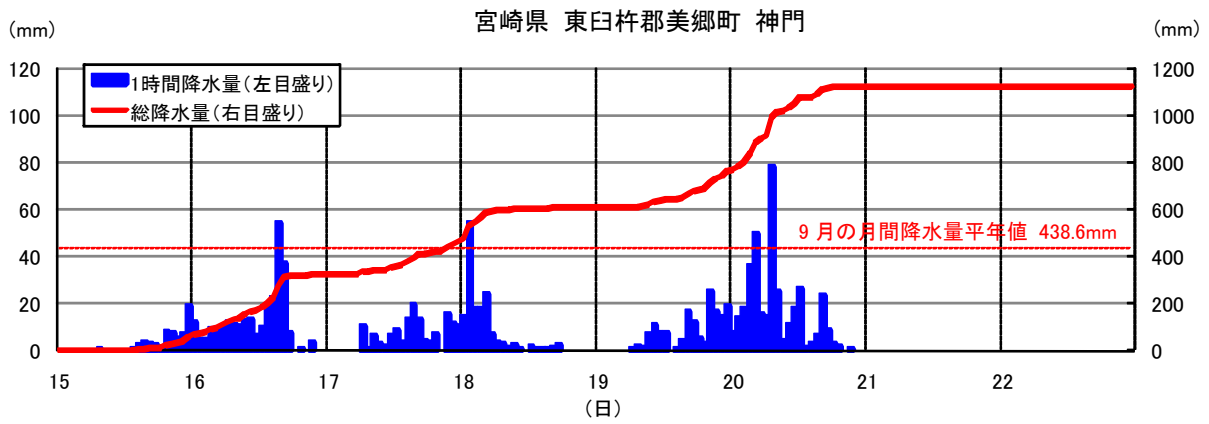
最大風速（気象官署：9月15日～9月22日）



最大瞬間風速（気象官署：9月15日～9月22日）



降水量時系列図 (9月15日~9月22日)



期間降水量が多い地点（総降水量400mm以上を観測した地点）（9月15日～9月22日）

都道府県	市町村	地点名(よみ)	降水量(mm)								
			15日	16日	17日	18日	19日	20日	21日	22日	総降水量
宮崎県	東臼杵郡美郷町	神門(ミト)	59.0	266.0	136.5	151.5	152.0	363.0	0.0	0.0	1128.0
高知県	吾川郡仁淀川町	鳥形山(トリガタヤマ)	10.0	285.0	201.5	102.0	55.0	371.0	10.5	0.0	1035.0
徳島県	那賀郡那賀町	木頭(キトウ)	3.0	292.0	192.0	44.5	60.0	304.0	75.5	0.5	971.5
高知県	安芸郡馬路村	魚梁瀬(イナセ)	25.0	339.5	122.5	17.5	76.5	226.0	116.0	1.5	924.5
大分県	佐伯市	宇目(ウメ)	3.0	141.5	133.0	45.0	87.5	421.0	1.5	0.0	832.5
高知県	高岡郡津野町	船戸(フナト)	10.0	314.5	141.0	60.0	54.0	226.5	14.5	0.0	820.5
香川県	東かがわ市	引田(ヒクタ)	0.0	181.5	75.0	2.0	45.5	306.0	193.0	0.0	803.0
高知県	吾川郡仁淀川町	池川(イケガワ)	0.0	208.0	182.0	34.5	30.5	339.5	8.5	0.0	803.0
三重県	多気郡大台町	宮川(ミヤガワ)	0.5	173.0	139.5	16.0	27.5	112.5	325.0	0.0	794.0
徳島県	勝浦郡上勝町	福原旭(フクハラアサヒ)	0.0	216.5	117.5	33.0	50.5	242.5	114.5	0.5	775.0
宮崎県	東臼杵郡諸塚村	諸塚(モロツカ)	62.0	218.0	106.0	144.0	55.0	160.0	0.0	0.0	745.0
静岡県	静岡市葵区	梅ヶ島(ウメガシマ)	0.0	21.5	151.5	0.5	14.0	158.0	382.0	2.0	729.5
高知県	吾川郡いの町	本川(ホンガワ)	0.0	249.0	160.0	44.0	40.5	213.0	21.5	0.0	728.0
徳島県	徳島市	徳島(トクシマ)	0.0	83.0	39.5	1.5	45.0	429.5	124.0	0.0	722.5
宮崎県	西諸県郡高原町	高原(カハル)	22.0	194.5	101.0	57.0	93.0	252.5	0.0	0.0	720.0
宮崎県	えびの市	えびの(エビノ)	32.0	174.5	43.0	29.0	146.0	270.0	0.5	0.0	695.0
大分県	臼杵市	臼杵(ウスキ)	0.0	72.5	54.5	64.5	67.5	410.0	10.0	0.0	679.0
宮崎県	東臼杵郡椎葉村	上椎葉(カミシイハ)	37.5	152.0	72.5	61.5	64.5	285.5	0.0	0.0	673.5
宮崎県	都城市	山田(ヤマダ)	9.5	213.0	56.0	32.5	74.5	276.0	0.5	0.0	662.0
高知県	高岡郡禰原町	禰原(ヌハラ)	6.5	209.0	143.5	19.0	53.0	222.5	6.5	0.0	660.0
奈良県	吉野郡上北山村	上北山(カミキタヤマ)	3.0	78.5	92.0	3.5	29.0	150.0	302.5	0.0	658.5
宮崎県	小林市	野尻(ノジリ)	42.5	169.0	132.0	24.5	109.0	179.5	0.0	0.0	656.5
宮崎県	児湯郡西米良村	西米良(ニシメラ)	31.0	145.5	87.0	84.5	74.5	227.5	0.0	0.0	650.0
宮崎県	延岡市	北方(キタカタ)	51.5	209.5	119.0	32.5	64.5	169.5	0.5	0.0	647.0
愛媛県	西条市	成就社(ジョウジュシャ)	0.0	168.5	70.0	24.5	28.0	276.5	59.5	9.0	636.0
宮崎県	小林市	小林(コバヤシ)	11.5	127.5	80.5	61.5	96.0	256.0	0.0	0.0	633.0
徳島県	三好市	京上(キョウジョウ)	0.0	135.0	32.5	1.5	60.0	315.5	81.5	5.5	631.5
高知県	長岡郡本山町	本山(モトヤマ)	3.5	153.0	147.5	53.5	54.5	169.0	47.5	0.0	628.5
宮崎県	西臼杵郡高千穂町	高千穂(タチホ)	8.5	104.0	79.0	110.5	21.5	287.5	0.5	0.0	611.5
大分県	佐伯市	佐伯(サイキ)	0.0	92.0	92.5	53.5	57.0	313.0	1.5	0.0	609.5
静岡県	富士宮市	白糸(シライト)	0.0	31.0	146.5	0.0	12.0	149.5	259.5	0.5	599.0
宮崎県	西臼杵郡日之影町	日之影(ヒノカゲ)	18.5	179.0	109.0	68.0	34.0	189.0	0.5	0.0	598.0
静岡県	静岡市葵区	井川(イカワ)	0.0	8.5	102.0	0.0	14.0	46.5	415.0	4.5	590.5
奈良県	吉野郡十津川村	玉置山(タマキヤマ)	7.0	82.0 @	146.0 @	6.0	39.5 @	96.0 @	205.5	0.0	582.0 @
熊本県	球磨郡湯前町	湯前横谷(ユノマエヨコタニ)	10.0	106.0	43.5	68.0	54.5	298.0	0.0	0.0	580.0
鳥取県	鳥取市	鹿野(シカノ)	0.0	32.5	10.5	2.0	76.0	117.0	310.0	25.0	573.0
高知県	高岡郡四万十町	大正(ダイショウ)	14.0	162.0	86.0	46.5	65.5	182.0	17.0	0.0	573.0
宮崎県	西臼杵郡五ヶ瀬町	鞍岡(クラオカ)	23.0	113.0	52.5	135.0	31.5	207.5	1.5	0.0	564.0
高知県	香美市	大柄(オオトヂ)	0.0	114.5	58.5	4.0	73.0	215.5	86.0	0.0	551.5
静岡県	榛原郡川根本町	川根本町(カワネホンチョウ)	0.0	5.5	77.5	0.5	21.5	45.0	374.0	22.0	546.0
宮城県	石巻市	雄勝(オカツ)	0.0	0.0	0.0	0.0	9.5	100.5	430.5	4.5 @	545.0 @
山梨県	甲府市	古閑(フルセキ)	0.0	10.0	69.0	0.0	6.5	222.0	237.5	0.0	545.0
宮崎県	日南市	深瀬(フカセ)	21.0	105.5	150.0	63.5	70.0	134.5	0.0	0.0	544.5
静岡県	伊豆市	天城山(アマキサン)	0.0	12.5	97.0	0.0	27.5	125.0	280.5	0.5	543.0
宮崎県	延岡市	延岡(ノボオカ)	41.5	163.5	106.5	18.0	47.5	160.5	0.0	0.0	537.5

高知県	四万十市	江川崎(エカワサキ)	5.5	166.5	91.5	22.5	52.5	182.0	13.0	0.0	533.5
愛媛県	北宇和郡鬼北町	近永(チカナガ)	2.0	138.0	65.5	36.0	22.5	266.0	2.0	0.0	532.0
宮崎県	延岡市	古江(フルエ)	4.5	123.5	103.5	9.5	54.0	235.0	0.5	0.0	530.5
高知県	高岡郡佐川町	佐川(サカワ)	1.0	176.5	139.0	31.0	45.0	111.5	20.0	0.0	524.0
宮崎県	日向市	日向(ヒユカ)	54.0	158.0	100.0	11.5	86.0	109.5	0.0	0.0	519.0
愛媛県	四国中央市	富郷(トミサト)	0.0	138.5	133.0	13.0	25.0	110.5	90.0	7.5	517.5
沖縄県	島尻郡南大東村	旧東(キョウトウ)	68.0	25.0	67.0	260.5 @	90.0	3.0	0.0	2.0	515.5 @
愛媛県	喜多郡内子町	獅子越峠(シゴエトウゲ)	0.5 @	144.5 @	53.5 @	4.5 @	21.0	276.5 @	11.5 @	1.5	513.5 @
宮崎県	東諸県郡国富町	国富(ケニミ)	41.0	154.0	120.5	64.5	79.5	53.5	0.0	0.0	513.0
大分県	佐伯市	蒲江(カマエ)	4.0	152.0	76.5	12.0	72.0	195.5	0.5	0.0	512.5
岐阜県	多治見市	多治見(タジミ)	0.0	0.0	8.0 @	0.0	49.0	383.5	63.5	0.0	504.0 @
山梨県	南都留郡山中湖村	山中(ヤマナカ)	0.0	4.0	12.0	0.0	8.5	91.0	388.0	0.0	503.5
和歌山県	田辺市	本宮(ホングウ)	2.5	60.5	68.5	2.5	51.5	91.0	221.5	0.0	498.0
山梨県	南巨摩郡南部町	南部(ナンブ)	0.0	8.5	74.0	0.0	9.0	77.0	326.0	0.5	495.0
兵庫県	淡路市	郡家(グンゲ)	0.0	12.5	34.0	0.0	19.5	356.0	67.5	1.0	490.5
兵庫県	洲本市	洲本(スモト)	0.0	16.0	57.0	0.5	23.5	323.0	63.5	1.0	484.5
宮崎県	児湯郡都農町	都農(ツノ)	48.5	86.5	113.0	15.0	125.5	95.0	0.0	0.0	483.5
長野県	木曾郡王滝村	御嶽山(オンタケサン)	0.0 @	0.0 @	48.0 @	6.0 @	26.0 @	328.0 @	65.0	5.5	478.5 @
沖縄県	島尻郡南大東村	南大東島(ミナミダイトウジマ)	84.0	44.5	44.5	212.0	86.5	3.0	0.0	0.0	474.5
大分県	大分市	佐賀関(サガノセキ)	0.0	52.5	46.0	48.5	48.0	270.5	8.0	0.0	473.5
愛知県	北設楽郡豊根村	茶臼山(チャウスヤマ)	0.0	2.5	101.0	2.0	19.5	171.5	176.0	0.5	473.0
宮崎県	えびの市	加久藤(カクドウ)	7.5	64.5	39.0	21.5	69.5	268.5	0.0	0.0	470.5
宮崎県	西都市	西都(サイト)	24.5	163.0	78.5	63.0	61.0	76.5	0.0	0.0	466.5
高知県	高知市	高知(コウチ)	0.0	110.0	66.0	20.5	71.5	154.5	42.0	0.0	464.5
宮崎県	都城市	都城(ミヤコジヨウ)	4.0	103.5	70.0	20.5	53.5	211.5	0.0	0.0	463.0
高知県	高岡郡四万十町	窪川(クボカワ)	15.0	175.5	62.0	19.5	59.5	115.5	14.0	0.0	461.0
兵庫県	美方郡香美町	香住(カスミ)	0.0	29.0	29.0	0.5	66.0	100.5	164.5	70.5	460.0
徳島県	美馬郡つるぎ町	半田(ハンダ)	0.0	112.0	26.0	0.0	30.5	191.5	97.0	1.0	458.0
宮城県	牡鹿郡女川町	女川(メナガワ)	0.0	0.0	0.0	0.0	2.5	75.5	375.0	3.5 @	456.5 @
静岡県	浜松市天竜区	越木平(コシキダイラ)	0.0	7.5	41.5	0.0	61.0	36.5	308.5	0.0	455.0
徳島県	美馬市	穴吹(アナフキ)	0.0	115.5	33.5	0.0	26.0	147.0	130.5	0.5	453.0
奈良県	吉野郡十津川村	風屋(カゼヤ)	0.0	41.5	131.0	4.0	31.5	85.0	159.0 @	0.0	452.0 @
大分県	豊後大野市	犬飼(イヌカイ)	0.0	73.5	55.5	15.0	29.5	273.5	3.5	0.0	450.5
鹿児島県	霧島市	霧島牧園(キリシマキヅノ)	10.5	95.0	19.0	19.0	70.5	230.5	0.0	0.0	444.5
静岡県	浜松市天竜区	熊(クマ)	0.0	10.5	66.0	0.0	28.5	51.5	285.0	2.0	443.5
和歌山県	東牟婁郡古座川町	西川(ニシカワ)	0.0	70.5	54.0	7.0	62.0	55.5	189.0	0.0	438.0
愛知県	豊田市	阿蔵(アゾウ)	0.0	7.5	45.0	1.5	40.5	96.5	246.5	0.0	437.5
高知県	香美市	繁藤(シゲトウ)	1.0	76.0	114.0	5.0	90.5	89.5	61.5	0.0	437.5
石川県	輪島市	輪島(ワジマ)	0.0	0.5	82.0	1.0	31.0	157.0	120.0	42.0	433.5
三重県	尾鷲市	尾鷲(オウセ)	2.0	91.5	85.0	4.0	27.0	38.0	183.5	0.0	431.0
和歌山県	東牟婁郡那智勝浦町	色川(イロカワ)	0.5	55.0	46.5	10.0	60.5	22.0	236.5	0.0	431.0
香川県	小豆郡小豆島町	内海(ウチノミ)	0.0	193.5	21.5	0.0	10.0	87.0	117.0	0.5	429.5
岐阜県	本巣市	樽見(ヅルミ)	0.0	20.0	211.0	2.5	20.5	84.0	90.5	0.5	429.0
鹿児島県	曾於市	大隅(オオスミ)	3.5	78.0	79.0	23.0	79.0	164.0	0.0	0.0	426.5
鹿児島県	肝属郡肝付町	肝付前田(キモツキマエダ)	9.5	81.5	50.5	60.0	154.5	70.0	0.0	0.0	426.0
沖縄県	島尻郡北大東村	北大東(キタダイトウ)	42.5	14.0	32.0	230.0	101.0	4.5	0.0	0.0	424.0
静岡県	藤枝市	高根山(タカネサン)	0.0	10.0	107.5	0.5	50.5	54.5	199.0	1.0	423.0

宮崎県	宮崎市	宮崎(ミヤザキ)	27.5	104.0	136.5	46.5	59.5	49.0	0.0	0.0	423.0
大分県	大分市	大分(オオイタ)	0.0	58.5	51.0	25.5	34.5	235.0	10.5	0.0	415.0
静岡県	浜松市天竜区	佐久間(サクマ)	0.0	4.5	72.5	0.0	56.5	69.0	212.0	0.0	414.5
静岡県	静岡市葵区	鍵穴(カキアナ)	0.0	4.5	86.0	0.5	31.5	71.0	219.5	0.0	413.0
愛媛県	上浮穴郡久万高原町	久万(クマ)	0.0	122.5	32.5	1.5	26.5	210.5	17.0	1.5	412.0
岐阜県	郡上市	長滝(ナガタキ)	0.0	8.0	151.0	7.0	15.5	101.5	127.5	1.0	411.5
岐阜県	加茂郡八百津町	伽藍(カラン)	0.0	1.0	7.5	0.0	34.0	315.5	52.0	0.5	410.5
栃木県	日光市	奥日光(オクニツコウ)	0.0	0.0	14.5	0.0	39.5	59.5	282.0	9.5	405.0
高知県	四万十市	中村(ナカムラ)	13.5	110.0	40.5	13.0	130.5	80.5	16.5	0.0	404.5
徳島県	三好市	池田(イケダ)	0.0	99.5	65.5	0.0	47.0	142.0	41.5	6.5	402.0
鳥取県	岩美郡岩美町	岩井(イワイ)	0.0	36.0	10.5	1.0	24.0	63.0	225.5	40.5	400.5

期間降水量が9月の月降水量平年値の2倍を超えた地点（9月15日～9月22日）

都道府県	市町村	地点名(よみ)	総降水量 (mm)	9月の月間平均 降水量(mm)	比率(%)
宮城県	石巻市	雄勝(オガツ)	545.0	228.6	238.4
	石巻市	石巻(イシノマキ)	306.5	143.2	214.0
	名取市	名取(ナトリ)	342.5	136.6	250.7
岐阜県	多治見市	多治見(タジミ)	504.0	235.4	214.1
新潟県	佐渡市	秋津(アキツ)	274.5	122.7	223.7
石川県	輪島市	輪島(ワジマ)	433.5	213.5	203.0
	輪島市	門前(モンゼン)	368.5	176.9	208.3
	輪島市	三井(ミイ)	329.0	152.4	215.9
京都府	南丹市	園部(ソノハ)	273.5	132.9	205.8
大阪府	泉南郡田尻町	関空島(カンクウジマ)	195.5	86.4	226.3
兵庫県	神崎郡福崎町	福崎(フサキ)	318.0	158.9	200.1
	三木市	三木(ミキ)	319.0	140.2	227.5
	姫路市	家島(イシマ)	287.5	135.5	212.2
	明石市	明石(アカシ)	312.0	126.3	247.0
	淡路市	郡家(グンケ)	490.5	145.1	338.0
	洲本市	洲本(スモト)	484.5	185.4	261.3
岡山県	瀬戸内市	虫明(ムシアケ)	302.0	146.1	206.7
	玉野市	玉野(タミノ)	288.0	130.8	220.2
徳島県	三好市	池田(イケダ)	402.0	193.2	208.1
	美馬市	穴吹(アナブキ)	453.0	166.4	272.2
	徳島市	徳島(トクシマ)	722.5	210.0	344.0
	美馬郡つるぎ町	半田(ハンダ)	458.0	224.2	204.3
香川県	小豆郡小豆島町	内海(ウチミ)	429.5	147.9	290.4
	高松市	香南(コウナン)	263.0	130.4	201.7
	東かがわ市	引田(ヒケダ)	803.0	183.0	438.8
愛媛県	松山市	松山(マツヤマ)	273.0	130.3	209.5
	松山市	松山南吉田(マツヤマミナヨシダ)	235.5	93.8	251.1
	伊予市	中山(ナカヤマ)	377.0	159.7	236.1
	喜多郡内子町	獅子越峠(シゴエトウゲ)	513.5	248.4	206.7
	北宇和郡鬼北町	近永(チカナガ)	532.0	250.6	212.3
大分県	国東市	武蔵(ムサシ)	362.0	170.4	212.4
	大分市	佐賀関(サガノセキ)	473.5	215.3	219.9
	臼杵市	臼杵(ウスキ)	679.0	267.0	254.3
	佐伯市	佐伯(サイキ)	609.5	303.2	201.0
	佐伯市	宇目(ウメ)	832.5	352.6	236.1

宮崎県	西臼杵郡五ヶ瀬町	鞍岡(クオカ)	564.0	271.9	207.4
	東臼杵郡美郷町	神門(ミカド)	1128.0	438.6	257.2
	小林市	小林(コバヤシ)	633.0	281.9	224.5
	小林市	野尻(ノジリ)	656.5	243.4	269.7
沖縄県	島尻郡南大東村	北大東(キタダイウ)	424.0	118.8	356.9
	島尻郡南大東村	南大東島(ミナミダイウジマ)	474.5	135.6	349.9
	島尻郡南大東村	旧東(キョウトウ)	515.5	143.6	359.0

1時間降水量の多い方から20地点(9月15日~9月22日)

順位	都道府県	市町村	地点名(よみ)	降水量		
				(mm)	月日	時分
1	静岡県	浜松市天竜区	熊(クマ)	90.5	9/21	15:05
2	宮崎県	東臼杵郡美郷町	神門(ミカド)	87.0	9/20	08:11
3	香川県	小豆郡小豆島町	内海(ウチミ)	80.0	9/16	22:16
4	高知県	吾川郡仁淀川町	池川(イケガワ)	79.0	9/20	05:02
5	愛知県	岡崎市	岡崎(オガサキ)	78.0	9/20	04:59
6	宮城県	牡鹿郡女川町	女川(オナガワ)	76.5@	9/21	21:54
7	岐阜県	多治見市	多治見(タジミ)	76.0@	9/20	16:35
8	徳島県	那賀郡那賀町	木頭(キウ)	71.0	9/20	04:06
9	静岡県	浜松市天竜区	越木平(コシキダイラ)	70.5	9/21	15:12
10	静岡県	富士宮市	白糸(シライト)	69.5	9/21	15:21
11	静岡県	静岡市葵区	梅ヶ島(ウメガシマ)	68.5	9/21	15:06
12	山梨県	南巨摩郡南部町	南部(ナンブ)	68.0	9/21	15:13
13	沖縄県	島尻郡北大東村	北大東(キタダイウ)	67.5	9/18	14:28
14	宮城県	岩沼市	岩沼(イヌマ)	67.0@	9/21	21:40
14	山梨県	南都留郡山中湖村	山中(ヤマナカ)	67.0	9/21	15:50
16	宮城県	名取市	名取(ナリ)	65.5	9/21	21:34
17	徳島県	徳島市	徳島(トクシマ)	64.0	9/20	22:11
18	宮崎県	延岡市	古江(フルエ)	63.0	9/20	15:08
18	宮崎県	東臼杵郡椎葉村	上椎葉(カミシイハ)	63.0	9/20	07:28
18	宮崎県	都城市	山田(ヤマダ)	63.0	9/20	10:45

24時間降水量の多い方から20地点(9月15日~9月22日)

順位	都道府県	市町村	地点名(よみ)	降水量		
				(mm)	月日	時分
1	徳島県	徳島市	徳島(トクシマ)	489.0	9/21	06:30
2	静岡県	静岡市葵区	梅ヶ島(ウメガシマ)	461.0	9/21	16:10
3	宮崎県	東臼杵郡美郷町	神門(ミカド)	447.0	9/20	17:10
4	香川県	東かがわ市	引田(ヒケタ)	443.5	9/21	08:20
4	大分県	佐伯市	宇目(ウメ)	443.5	9/20	20:10
6	宮城県	石巻市	雄勝(オガツ)	437.0@	9/21	23:10
7	静岡県	静岡市葵区	井川(イケガワ)	434.5	9/21	17:10
8	岐阜県	多治見市	多治見(タジミ)	432.0@	9/20	19:00
9	大分県	臼杵市	臼杵(ウスキ)	418.0	9/20	21:10
10	山梨県	南都留郡山中湖村	山中(ヤマナカ)	417.5	9/21	18:20
11	奈良県	吉野郡上北山村	上北山(カミキタヤマ)	410.0	9/21	11:10
12	静岡県	榛原郡川根本町	川根本町(カワネホンチョウ)	399.5	9/21	17:20
13	三重県	多気郡大台町	宮川(ミヤガワ)	396.0	9/21	15:30
14	徳島県	那賀郡那賀町	木頭(キウ)	395.5	9/17	10:00
15	高知県	吾川郡仁淀川町	鳥形山(トリガタヤマ)	390.5	9/20	22:10

16	宮城県	牡鹿郡女川町	女川(オナガワ)	376.5@	9/21	23:30
16	高知県	安芸郡馬路村	魚梁瀬(ヤナセ)	376.5	9/17	04:40
18	山梨県	甲府市	古関(フルセキ)	376.0	9/21	18:20
19	兵庫県	淡路市	郡家(グンゲ)	375.5	9/21	03:30
20	山梨県	南巨摩郡南部町	南部(ナンブ)	360.5	9/21	18:00

72時間降水量の多い方から20地点(9月15日~9月22日)

順位	都道府県	市町村	地点名(よみ)	降水量		
				(mm)	月日	時分
1	宮城県	東臼杵郡美郷町	神門(ミカド)	722.5	9/20	12:40
2	徳島県	徳島市	徳島(トクシマ)	600.0	9/21	12:10
2	大分県	佐伯市	宇目(ウメ)	600.0	9/20	15:50
4	高知県	吾川郡仁淀川町	鳥形山(トリガタヤマ)	597.0	9/18	22:10
5	大分県	臼杵市	臼杵(ウスキ)	562.0	9/20	21:40
6	静岡県	静岡市葵区	梅ヶ島(ウメガシマ)	554.0	9/22	22:00
7	香川県	東かがわ市	引田(ヒケタ)	544.5	9/22	15:00
8	宮城県	石巻市	雄勝(オガツ)	542.0@	9/22	03:20
9	徳島県	那賀郡那賀町	木頭(キウ)	530.5	9/18	21:20
10	宮城県	東臼杵郡諸塚村	諸塚(モロツカ)	528.0	9/18	12:40
11	高知県	高岡郡津野町	船戸(フナト)	523.0	9/18	22:00
12	鳥取県	鳥取市	鹿野(シカノ)	516.0	9/22	02:50
13	高知県	安芸郡馬路村	魚梁瀬(ヤナセ)	502.0	9/18	13:20
14	岐阜県	多治見市	多治見(タジミ)	496.0@	9/22	19:00
15	山梨県	南都留郡山中湖村	山中(ヤマナカ)	487.5	9/22	22:50
16	宮城県	西諸県郡高原町	高原(タカハル)	483.0	9/20	13:30
17	奈良県	吉野郡上北山村	上北山(カミキタヤマ)	481.5	9/22	17:10
18	静岡県	静岡市葵区	井川(イカリ)	475.5	9/22	21:50
19	宮城県	西臼杵郡高千穂町	高千穂(タチホ)	475.0	9/20	16:00
20	山梨県	甲府市	古関(フルセキ)	466.0	9/22	22:50

最大風速の大きい方から20地点(9月15日~9月22日)

順位	都道府県	市町村	地点名(よみ)	風速			
				(m/s)	風向	月日	時分
1	北海道	幌泉郡えりも町	えりも岬(エリモサキ)	35.4	北北東	9/22	04:40
2	東京都	神津島村	神津島(コウヅシマ)	31.1	南	9/21	14:07
3	東京都	三宅村	三宅坪田(ミヤケツボタ)	30.7	南南西	9/21	16:10
4	東京都	江戸川区	江戸川臨海(エトガワリンカイ)	30.5	南南西	9/21	18:25
5	静岡県	御前崎市	御前崎(オマエザキ)	29.7	南	9/21	14:34
6	沖縄県	島尻郡南大東村	南大東島(ナミダイトウジマ)	29.4	南東	9/18	10:46
7	静岡県	賀茂郡南伊豆町	石廊崎(イロウザキ)	29.3	南南西	9/21	15:31
8	東京都	大田区	羽田(ハネタ)	26.7	南	9/21	17:37
9	北海道	根室市	納沙布(ナツブ)	26.2	東北東	9/22	06:05
10	東京都	大島町	大島北ノ山(オオシマキタノヤマ)	26.1	南南西	9/21	16:20
11	神奈川県	藤沢市	辻堂(ツジドウ)	25.8	南南西	9/21	17:34
12	静岡県	牧之原市	静岡空港(シズオカクウコウ)	25.7	南	9/21	14:42
13	沖縄県	島尻郡北大東村	北大東(キタイトウ)	25.6	東南東	9/18	09:59
14	東京都	大島町	大島(オオシマ)	25.2	南南西	9/21	16:35
14	沖縄県	島尻郡南大東村	旧東(キョウトウ)	25.2@	東南東	9/18	08:39
16	愛知県	常滑市	セントレア(セントレア)	25.0	北北西	9/21	13:38
17	鹿児島県	大島郡喜界町	喜界島(キカイジマ)	24.7	北北東	9/19	21:12

18	東京都	八王子市	八王子(ハチオウジ)	24.3	南南東	9/21	16:41
19	北海道	根室市	根室(ネムロ)	23.7	北北東	9/22	08:27
20	静岡県	磐田市	磐田(イワタ)	23.4	南南東	9/21	14:05

最大瞬間風速の大きい方から 20 地点 (9 月 15 日～9 月 22 日)

順位	都道府県	市町村	地点名(よみ)	風速			
				(m/s)	風向	月日	時分
1	北海道	幌泉郡えりも町	えりも岬(エリモサキ)	46.1	北北東	9/22	03:23
2	沖縄県	島尻郡南大東村	南大東島(ミナミダイトウジマ)	45.5	南東	9/18	10:40
3	静岡県	御前崎市	御前崎(オマエザキ)	45.1	南	9/21	14:34
4	東京都	八王子市	八王子(ハチオウジ)	43.1	南	9/21	16:37
5	東京都	大島町	大島(オオシマ)	42.1	南西	9/21	16:00
6	東京都	江戸川区	江戸川臨海(エドガワリンカイ)	41.0	南南西	9/21	18:24
7	東京都	神津島村	神津島(コウヅシマ)	40.1	南	9/21	14:57
7	静岡県	牧之原市	静岡空港(シズオカクウコウ)	40.1	南	9/21	14:41
9	静岡県	賀茂郡南伊豆町	石廊崎(イロウザキ)	40.0	南南西	9/21	15:19
10	神奈川県	藤沢市	辻堂(ツヅドウ)	39.8	南	9/21	17:18
11	東京都	大田区	羽田(ハネダ)	39.6	南	9/21	17:54
11	東京都	三宅村	三宅坪田(ミヤケツボタ)	39.6	南南西	9/21	15:52
13	静岡県	賀茂郡東伊豆町	稲取(イナトリ)	39.0	南南西	9/21	15:34
14	沖縄県	島尻郡南大東村	旧東(キウトウ)	38.1@	東南東	9/18	08:30
15	東京都	大島町	大島北ノ山(オオシマキタノヤマ)	37.0	南	9/21	16:19
16	静岡県	浜松市中区	浜松(ハママツ)	36.8	南東	9/21	13:47
16	静岡県	磐田市	磐田(イワタ)	36.8	南	9/21	14:23
18	静岡県	御殿場市	御殿場(ゴテンバ)	36.7	南南西	9/21	17:06
19	静岡県	賀茂郡松崎町	松崎(マツザキ)	36.2	東	9/21	12:02
20	東京都	千代田区	東京(トウキョウ)	36.0	南	9/21	18:06

1 時間降水量が観測史上 1 位を更新した地点 (9 月 15 日～9 月 22 日)

都道府県	市町村	地点名(よみ)	最大 1 時間降水量			これまでの観測史上 1 位		
			(mm)	月日	時分	(mm)	年月日	時分
福島県	双葉郡浪江町	浪江(ナエ)	53.5	9/21	20:09	52.0	2009/10/08	07:41
静岡県	富士宮市	白糸(シライト)	69.5	9/21	15:21	69	1979/09/04	20:00
宮崎県	東臼杵郡椎葉村	上椎葉(カシイハ)	63.0	9/20	07:28	62.5	2008/06/11	16:50

(統計期間 10 年以上の地点に限っています)

24 時間降水量が観測史上 1 位を更新した地点 (9 月 15 日～9 月 22 日)

都道府県	市町村	地点名(よみ)	最大 24 時間降水量			これまでの観測史上 1 位		
			(mm)	月日	時分	(mm)	年月日	時分
宮城県	石巻市	雄勝(オガツ)	437.0@	9/21	23:10	357	2000/07/08	24:00
宮城県	石巻市	石巻(イシノマキ)	231.0	9/21	23:10	214	2002/07/11	08:00
山梨県	甲府市	古閑(フルセキ)	376.0	9/21	18:20	359	1982/08/02	04:00
岐阜県	下呂市	宮地(ミヤジ)	293.5	9/20	21:40	234	1976/09/09	20:00
岐阜県	下呂市	金山(カナヤマ)	251.5	9/20	20:40	240	1976/09/09	19:00
岐阜県	中津川市	付知(ツケチ)	247.5	9/20	21:30	213	2000/09/12	07:00
岐阜県	加茂郡八百津町	伽藍(ガラン)	338.5	9/20	19:40	239.0	2010/07/15	23:30
岐阜県	加茂郡白川町	黒川(クロカワ)	265.0	9/20	21:30	204	1999/09/15	17:00
岐阜県	多治見市	多治見(タジミ)	432.0@	9/20	19:00	366	2000/09/12	06:00

石川県	輪島市	門前(モンゼン)	185.0	9/21	10:50	169	2002/07/10	07:00
石川県	羽咋郡志賀町	志賀(シカ)	162.5	9/21	11:50	158.0	2010/09/08	11:10
兵庫県	西脇市	西脇(ニシワキ)	199.0	9/21	03:10	190	1983/09/28	17:00
兵庫県	三木市	三木(ミキ)	203.0	9/21	05:10	165	1983/09/28	18:00
兵庫県	神戸市中央区	神戸(コウベ)	167.5	9/21	05:40	160	2000/09/12	08:00
兵庫県	淡路市	郡家(グンゲ)	375.5	9/21	03:30	334@	2004/10/20	17:40
兵庫県	洲本市	洲本(スモト)	332.0	9/21	04:30	317	2004/10/20	18:00
徳島県	徳島市	徳島(トクシマ)	489.0	9/21	06:30	294	1988/06/03	15:00

(統計期間 10 年以上の地点に限っています)

72 時間降水量が観測史上 1 位を更新した地点 (9 月 15 日～9 月 22 日)

都道府県	市町村	地点名(よみ)	最大 72 時間降水量			これまでの観測史上 1 位		
			(mm)	月日	時分	(mm)	年月日	時分
秋田県	鹿角郡小坂町	藤原(フジワラ)	198.0	9/20	14:00	184	2002/08/11	09:00
宮城県	栗原市	築館(ツキダテ)	208.0	9/22	19:10	197	2002/07/11	19:00
宮城県	登米市	米山(ヨネヤマ)	265.5	9/22	09:00	245	1991/10/14	02:00
宮城県	大崎市	古川(フルカワ)	246.5	9/22	13:30	224	1986/08/07	09:00
宮城県	石巻市	雄勝(オカツ)	542.0@	9/22	03:20	408	1991/10/13	24:00
宮城県	黒川郡大衡村	大衡(オオヒラ)	313.5	9/22	13:50	281	1986/08/07	09:00
宮城県	大崎市	鹿島台(カシマダイ)	334.0	9/22	07:30	271@	1986/08/07	08:00
山形県	西村山郡西川町	大井沢(オオイサワ)	244.5	9/22	12:00	229.0	2011/06/25	19:00
山形県	山形市	山形(ヤマカタ)	231.5	9/22	12:50	185	1981/08/24	05:00
山形県	東置賜郡高畠町	高畠(タカハタ)	202.5	9/22	18:00	186	1978/06/28	23:00
山形県	西置賜郡飯豊町	中津川(ナカツガワ)	235.0	9/22	18:10	192	2002/07/12	12:00
山形県	米沢市	米沢(ヨネザワ)	216.0	9/22	13:40	216	1978/06/28	21:00
福島県	福島市	茂庭(モエリ)	228.0	9/22	18:40	224	2002/07/12	14:00
福島県	福島市	福島(フクシマ)	289.0	9/22	19:50	270	1998/08/30	14:00
福島県	郡山市	郡山(コオリヤマ)	250.5@	9/22	16:40	241	1998/08/30	14:00
岐阜県	下呂市	宮地(ミヤジ)	348.5	9/22	15:40	317	2006/07/19	10:10
岐阜県	中津川市	付知(ツケチ)	293.0	9/22	15:50	262	1989/09/05	23:00
岐阜県	加茂郡八百津町	伽藍(ガラン)	402.0	9/22	15:30	319.5	2010/07/16	00:50
岐阜県	加茂郡白川町	黒川(クロカワ)	332.5	9/22	15:40	291.5	2010/07/16	05:40
岐阜県	多治見市	多治見(タジミ)	496.0@	9/22	19:00	390	2000/09/14	02:00
新潟県	岩船郡粟島浦村	粟島(アワシマ)	250.5	9/22	16:30	203	1997/06/29	09:00
富山県	南砺市	南砺高宮(ナントタカミヤ)	268.0	9/22	13:40	254	2006/07/19	01:20
石川県	輪島市	輪島(ワジマ)	326.5	9/22	11:50	298	1976/09/11	21:00
石川県	輪島市	門前(モンゼン)	292.0	9/22	11:40	245	1976/09/11	21:00
石川県	羽咋郡志賀町	志賀(シカ)	270.0	9/22	12:20	237	1976/09/11	21:00
石川県	七尾市	七尾(ナナオ)	306.0	9/22	13:10	244	1985/07/13	21:00
石川県	かほく市	かほく(カホク)	290.0	9/22	23:50	246	1991/07/01	22:00
京都府	宮津市	宮津(ミヤツ)	320.0	9/22	16:20	314	1976/09/11	18:00
京都府	綾部市	綾部(アヤベ)	304.0	9/22	09:10	303	2004/10/22	03:30
京都府	福知山市	三和(ミワ)	309.5	9/22	09:50	308	2004/10/22	03:30
兵庫県	三木市	三木(ミキ)	247.5	9/22	19:00	216	1983/09/28	19:00
兵庫県	淡路市	郡家(グンゲ)	444.0	9/22	18:00	374@	2004/10/22	02:10
兵庫県	洲本市	洲本(スモト)	411.0	9/22	18:00	373	2004/10/22	02:40
徳島県	徳島市	徳島(トクシマ)	600.0	9/21	12:10	550	1976/09/12	13:00
大分県	大分市	佐賀関(サガノセキ)	370.0	9/21	02:30	344	2005/09/07	11:10
大分県	臼杵市	臼杵(ウスキ)	562.0	9/20	21:40	546	2005/09/07	09:30

(統計期間 10 年以上の地点に限っています)

最大風速が観測史上1位を更新した地点（9月15日～9月22日）

都道府県	市町村	地点名(よみ)	最大風速				これまでの観測史上1位		
			(m/s)	風向	月日	時分	(m/s)	風向	年月日
秋田県	仙北市	角館(カクノダテ)	9.5	北北東	9/22	00:26	9.5	北北東	2009/10/08
茨城県	北茨城市	北茨城(キタイバラキ)	20.1	南南東	9/21	19:46	20	南南東	1998/09/16
茨城県	笠間市	笠間(カサマ)	17.1	南	9/21	19:24	15.9	南西	2010/03/21
茨城県	筑西市	下館(シモダテ)	19.6	南	9/21	19:04	16	西北西	2008/01/24
茨城県	下妻市	下妻(シモツマ)	20.3	南南東	9/21	18:44	18	南	1979/10/19
茨城県	土浦市	土浦(ツチウラ)	13.2	南	9/21	18:57	12	西	1998/09/16
東京都	八王子市	八王子(ハチオウジ)	24.3	南南東	9/21	16:41	22	南南東	1994/09/30
東京都	江戸川区	江戸川臨海(エドガワリンカイ)	30.5	南南西	9/21	18:25	28	南	1979/10/19
神奈川県	藤沢市	辻堂(ツジドウ)	25.8	南南西	9/21	17:34	23	南南西	2004/12/05
神奈川県	小田原市	小田原(オダワラ)	16.3	南南東	9/21	15:47	15	南	1982/08/02
神奈川県	三浦市	三浦(ミウラ)	18.6	南	9/21	16:51	18	南南西	2004/12/05
長野県	東御市	東御(トウミ)	14.3	北	9/21	18:26	14	北	1997/06/29
山梨県	南巨摩郡南部町	南部(ナンブ)	14.2	南東	9/21	15:49	13	南東	1994/09/30
静岡県	静岡市葵区	井川(イカワ)	12.4	東	9/21	15:08	9	西南西	2004/04/27
静岡県	富士市	富士(フジ)	16.8	南南東	9/21	15:12	16	東	1982/08/01
静岡県	浜松市天竜区	天竜(テンリュウ)	18.7	北北西	9/21	15:11	13.7	北北西	2011/05/02
静岡県	菊川市	菊川牧之原(キクワマキノハラ)	16.2	南	9/21	15:07	15	南南西	1979/10/19
静岡県	賀茂郡東伊豆町	稲取(イナトリ)	18.3	南南西	9/21	16:03	17	南南西	2004/10/09
静岡県	磐田市	磐田(イワタ)	23.4	南南東	9/21	14:05	19	西南西	1983/08/17
三重県	鳥羽市	鳥羽(トバ)	17.4	北北西	9/21	13:32	14	南南東	2004/06/21

(統計期間10年以上の地点に限っています)

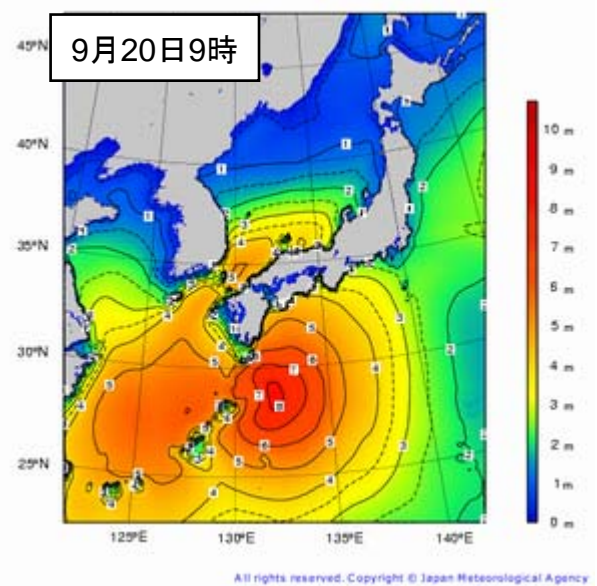
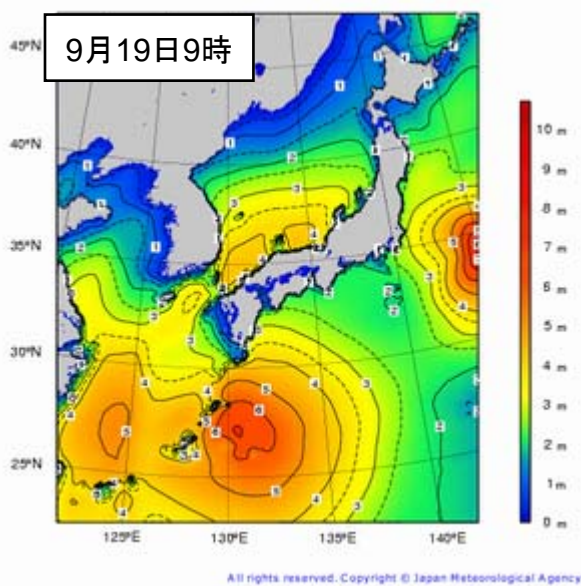
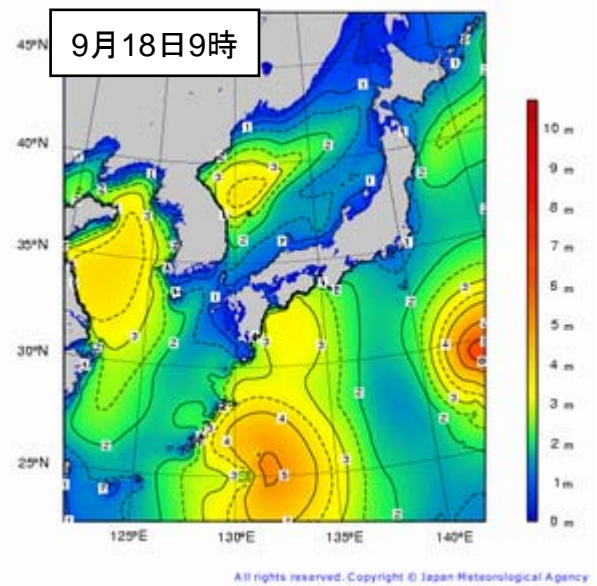
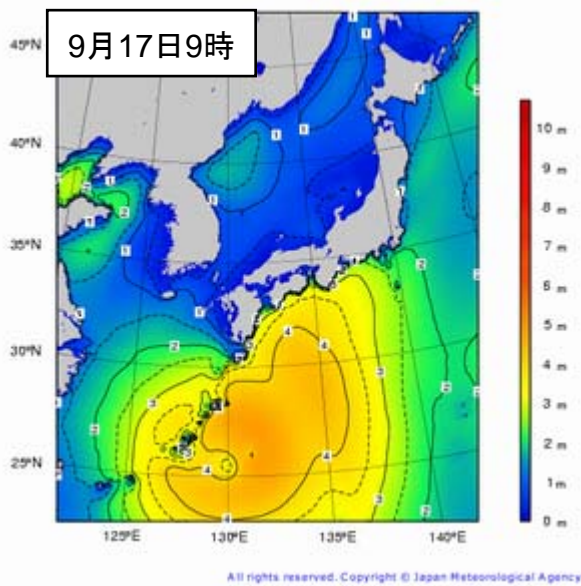
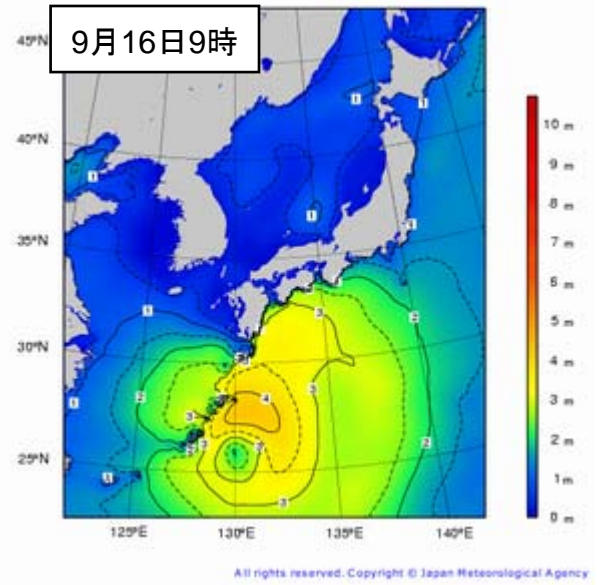
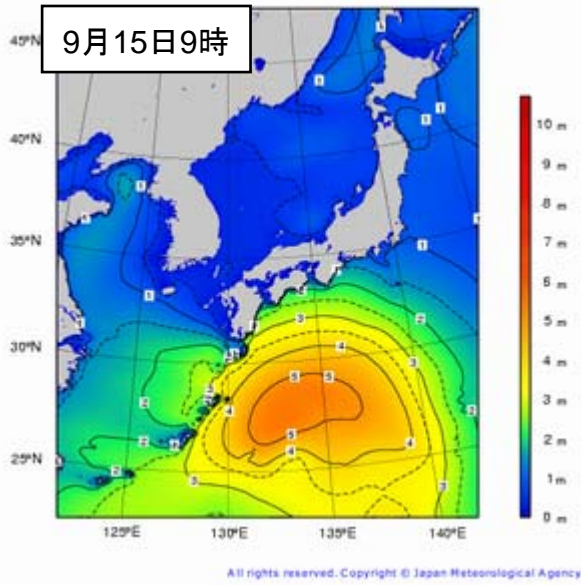
最大瞬間風速が観測史上1位を更新した地点（9月15日～9月22日）

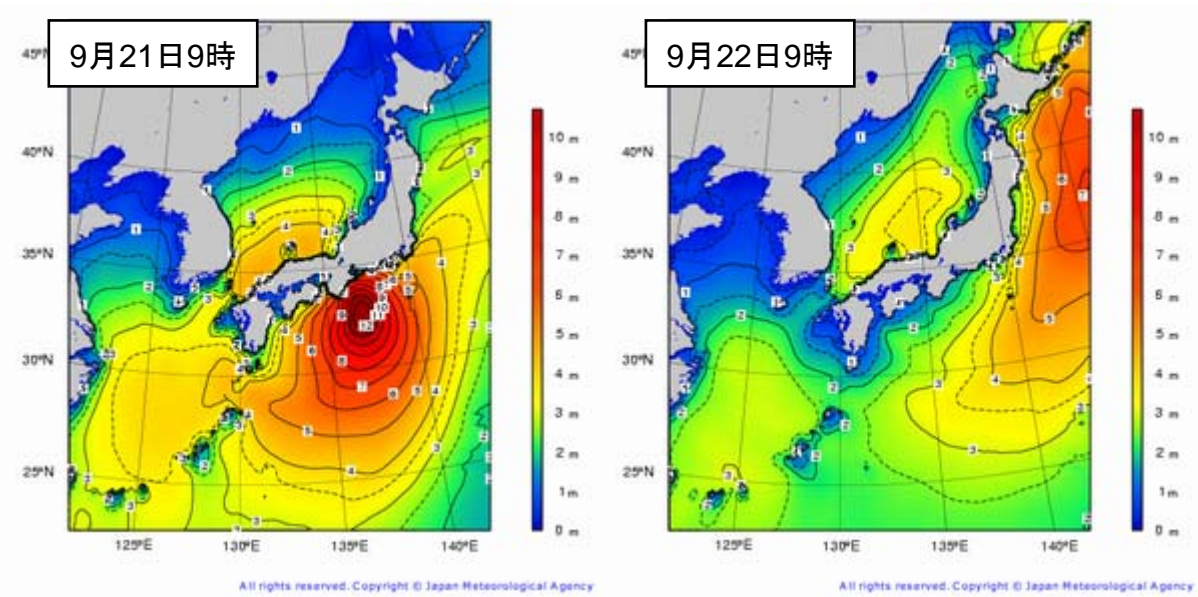
統計期間10年以上の地点で、観測史上1位の更新はありませんでした。

*：データに付加する記号について

「@」：統計値を求める対象となる期間に欠測等がある値です。

波浪図 (9月15日~9月22日)





最大有義波高（9月15日～9月22日）

都道府県名	地点名	期間最大		
		有義波高(m)	周期(秒)	観測日時
静岡県	石廊崎	10.63	12.8	9/21 15時
京都府	経ヶ岬	4.62	8.9	9/21 13時
長崎県	福江島	4.22	8.9	9/20 17時
鹿児島県	佐多岬	2.98	8.8	9/15 24時

高潮観測表

平成23年9月15日00時～9月22日24時の台風第15号による最大潮位偏差及び最高潮位
 (最大潮位偏差 50cm以上の地点を起時の早い順に掲載)
 ()がついている場合は、期間内に欠測があったことを示す。

観測地点	都道府県	最大潮位偏差(瞬間値)		最高潮位(瞬間値)	
		(cm)	起時	(標高、cm)	起時
種子島	鹿児島	57	2011/09/20 14:04	115	2011/09/15 19:41
洲本	兵庫	54	2011/09/21 01:12	99	2011/09/20 19:38
土佐清水	高知	58	2011/09/21 02:26	112	2011/09/20 22:24
高松	香川	54	2011/09/21 03:00	137	2011/09/17 13:54
宇野	岡山	54	2011/09/21 03:08	144	2011/09/17 13:51
大阪	大阪	54	2011/09/21 04:59	108	2011/09/21 16:25
淡輪	大阪	58	2011/09/21 05:20	108	2011/09/21 16:39
室戸岬	高知	86	2011/09/21 05:24	120	2011/09/20 22:26
和歌山	和歌山	55	2011/09/21 05:49	106	2011/09/16 19:51
小松島	徳島	65	2011/09/21 05:55	109	2011/09/16 19:44
高知	高知	65	2011/09/21 06:07	114	2011/09/20 21:44
阿波由岐	徳島	83	2011/09/21 06:28	109	2011/09/16 19:49
御坊	和歌山	127	2011/09/21 06:53	121	2011/09/20 23:05
神戸	兵庫	54	2011/09/21 07:02	107	2011/09/21 16:18
白浜	和歌山	83	2011/09/21 07:25	112	2011/09/20 22:18
浦神	和歌山	86	2011/09/21 08:42	100	2011/09/21 09:45
串本	和歌山	100	2011/09/21 08:49	126	2011/09/21 10:34
尾鷲	三重	75	2011/09/21 10:30	104	2011/09/21 12:08
熊野	三重	81	2011/09/21 10:35	99	2011/09/21 10:35
名古屋	愛知	81	2011/09/21 12:26	127	2011/09/21 12:27
三宅島	東京	65	2011/09/21 12:55	87	2011/09/21 12:55
赤羽根	愛知	149	2011/09/21 13:11	171	2011/09/21 13:11
鳥羽	三重	111	2011/09/21 13:12	150	2011/09/21 13:12
御前崎	静岡	53	2011/09/21 14:22	85	2011/09/21 14:22
石廊崎	静岡	(125)	2011/09/21 14:58	(152)	2011/09/21 14:58
舞阪	静岡	128	2011/09/21 15:12	151	2011/09/21 15:00
岡田	東京	74	2011/09/21 15:37	96	2011/09/21 15:37
清水港	静岡	67	2011/09/21 15:49	104	2011/09/21 15:49
小田原	神奈川	99	2011/09/21 16:09	123	2011/09/21 16:09
布良	千葉	118	2011/09/21 18:07	152	2011/09/21 18:07
内浦	静岡	73	2011/09/21 18:29	105	2011/09/21 20:41
東京	東京	126	2011/09/21 18:35	168	2011/09/21 19:49
小名浜(臨時)	福島	(76)	2011/09/21 19:02	(105)	2011/09/21 19:02
大洗(臨時)	茨城	(68)	2011/09/21 20:38	(108)	2011/09/21 20:38
鮎川(臨時)	宮城	67	2011/09/21 22:35	103	2011/09/21 21:45
大船渡(臨時)	岩手	62	2011/09/22 00:41	81	2011/09/21 20:29
宮古(臨時)	岩手	119	2011/09/22 05:43	142	2011/09/22 11:21
花咲	北海道	60	2011/09/22 10:05	68	2011/09/22 20:30

(注)： 標高の基準は、TP(東京湾平均海面)または国土地理院の高さの基準もしくは平均潮位
 潮位偏差は推算潮位(天文潮位)からの偏差
 値は平成23年9月26日09時時点の速報値である。

注意事項

この資料は、一部を除き平成23年9月26日9時現在のデータを用いています。

関連リンク

内閣府（防災担当）災害情報	http://www.bousai.go.jp/
総務省消防庁災害情報	http://www.fdma.go.jp/index.html
国土交通省防災情報	http://www.mlit.go.jp/saigai/index.html
札幌管区気象台作成資料	http://www.jma-net.go.jp/sapporo/saigai/pdf/KishoH230921-0922.pdf
室蘭地方気象台作成資料	http://www.jma-net.go.jp/muroran/hokkaido/muroran/web/気象速報_20110922.pdf
釧路地方気象台作成資料	http://www.jma-net.go.jp/kushiro/data/topix/kishou/sokuho.pdf
帯広測候所作成資料	http://www.jma-net.go.jp/obihiro/sokuhou/2011/20110926.pdf
網走地方気象台作成資料	http://www.jma-net.go.jp/abashiri/saigai/sokuhou_20110926.pdf
仙台管区気象台作成資料	http://www.jma-net.go.jp/sendai/yohou/saigaijisokuhou/T1115miyagi.pdf
青森地方気象台作成資料	http://www.jma-net.go.jp/aomori/koho/disaster/saigaikishou_230922.pdf
盛岡地方気象台作成資料	http://www.jma-net.go.jp/morioka/saigaidata/saigaisiryou11-liwate.pdf
東京管区気象台作成資料	http://www.jma-net.go.jp/tokyo/sub_index/bosai/disaster/ty1115/ty1115_kanku.pdf
水戸地方気象台作成資料	http://www.jma-net.go.jp/tokyo/sub_index/bosai/disaster/ty1115/ty1115_mito.pdf
宇都宮地方気象台作成資料	http://www.jma-net.go.jp/tokyo/sub_index/bosai/disaster/ty1115/ty1115_utsunomiya.pdf
前橋地方気象台作成資料	http://www.jma-net.go.jp/tokyo/sub_index/bosai/disaster/ty1115/ty1115_maebashi.pdf
熊谷地方気象台作成資料	http://www.jma-net.go.jp/tokyo/sub_index/bosai/disaster/ty1115/ty1115_kumagava.pdf
横浜地方気象台作成資料	http://www.jma-net.go.jp/tokyo/sub_index/bosai/disaster/ty1115/ty1115_yokohama.pdf
金沢地方気象台作成資料	http://www.jma-net.go.jp/tokyo/sub_index/bosai/disaster/ty1115/ty1115_kanazawa.pdf
福井地方気象台作成資料	http://www.jma-net.go.jp/tokyo/sub_index/bosai/disaster/ty1115/ty1115_fukui.pdf
岐阜地方気象台作成資料	http://www.jma-net.go.jp/tokyo/sub_index/bosai/disaster/ty1115/ty1115_gifu.pdf
静岡地方気象台作成資料	http://www.jma-net.go.jp/tokyo/sub_index/bosai/disaster/ty1115/ty1115_shizuoka.pdf
名古屋地方気象台作成資料	http://www.jma-net.go.jp/tokyo/sub_index/bosai/disaster/ty1115/ty1115_nagoya.pdf
津地方気象台作成資料	http://www.jma-net.go.jp/tokyo/sub_index/bosai/disaster/ty1115/ty1115_tsu.pdf
大阪管区気象台作成資料	http://www.jma-net.go.jp/osaka/saigai/pdf/h23/sokuji/ks20110926.pdf
神戸海洋気象台作成資料	http://www.jma-net.go.jp/kobe/annai/items/2011092203/sokuhou.pdf
和歌山地方気象台作成資料	http://www.jma-net.go.jp/wakayama/hakkoubutu/wakayama_kishou/20110922.pdf
徳島地方気象台作成資料	http://www.jma-net.go.jp/tokushima/disaster_report/report20110919.pdf
高松地方気象台作成資料	http://www.jma-net.go.jp/takamatsu/1/sokuhou20110922.pdf
松山地方気象台作成資料	http://www.jma-net.go.jp/matsuyama/saigai/H23/sokuho20110922.pdf
大分地方気象台作成資料	http://www.jma-net.go.jp/oita/oita-topix/2011_09saigai.pdf
宮崎地方気象台作成資料	http://www.jma-net.go.jp/miyazaki/pdf/H23_09_15_20_kishou_shiryuu.pdf
南大東島地方気象台作成資料	http://www.jma-net.go.jp/daitou/info.files/T1115.pdf

この件に関する問い合わせ先：気象庁観測部観測課統計室
電話 03-3212-8341（内線 4156, 4157）