

(速 報)

平成23年 台風第15号について

目 次

資料	1	気象概況
資料	2	台風経路図
資料	3	地上天気図、沿岸波浪実況図
資料	4	気象衛星画像、レーダーエコー図
資料	5	暴風域・強風域入出日時
資料	6	台風期間における観測値
資料	7	気象警報・注意報発表状況
資料	8	時系列図（降水量、風向・風速、現地気圧）
資料	9	観測値表（降水量、風向・風速）
資料	10	被害状況

注) この報告は、9月19日までの資料により速報として取り急ぎまとめたものです。
後日、内容の一部訂正や追加をすることがあります。

この資料に関する問合せ先：南大東島地方気象台技術課（TEL：09802-2-2006）

平成23年9月20日



南大東島地方気象台

資料1 気象概況

<台風の進路と勢力>

9月13日21時、日本の南の海上で発生した台風第15号は、北寄りに進み、14日09時頃には進路を北西に変えて、15日00時には南大東島の東約400km海上に達し、大東島地方は強風域に入った。15日00時の中心気圧は996hPa、中心付近の最大風速は18m/sで、時速30kmで西寄りに進んでいた。台風は、15日18時頃南大東島に最も接近した後、速度を落とし、発達しながら進路を北西に変え、16日15時には南大東島の西北西約200km海上に達した。その後、進路を南寄りに変え、17日21時には南大東島の南西約150km海上に達し、中心気圧が980hPa、中心付近の最大風速が25m/sとなった。さらに、台風は進路を東寄りに変え、18日03時には中心気圧が975hPa、中心付近の最大風速が30m/sまで発達した後、進路を北東寄りに変えて進み、南大東島に再び接近し、大東島地方では、18日09時頃から18日23時頃まで暴風域に入った。台風はその後ゆっくりとした速度で北寄りに進んだ。

<台風の特徴>

- ① 台風は、15日に南大東島の南海上を進んだ後、南大東島の西海上で複雑な動きをした。このため、大東島地方は長時間強風域にあった。
- ② 台風の暴風域はコンパクトであり、大東島地方への再接近時には風が急激に強まった。
- ③ 再接近した18日には、大東島地方に発達した雨雲がかかり非常に激しい雨をもたらせた。(約3年7ヵ月ぶりの大雨警報を発表した)

<暴風、強風>

大東島地方の強風域に入った日時は、15日00時頃であった。暴風域に入った日時は、18日09時頃で、暴風域から出た日時は、18日23時頃であった。

最大瞬間風速は、南大東(南大東村在所)で18日10時40分に南東の風45.5m/s、旧東(南大東空港)で18日08時30分に東南東の風38.1m/s、北大東(北大東空港)で18日09時56分に南東の風35.5m/sを観測した。

強風注意報は、13日04時43分に発表した。暴風警報は、18日05時55分に発表し、19日01時30分に解除した。

<雨>

大東島地方の14日00時から19日24時までの降水量は、旧東(南大東空港)で512.0mm、南大東(南大東村在所)で471.5mm、北大東(北大東空港)で421.0mmであった。南大東(南大東村在所)では18日に日最大1時間降水量54.5mm、日最大3時間降水量106.5mmを観測し9月の極値を更新した。

<波>

台風の接近に伴い大東島地方の沿岸の海域では、18日は波高5mのしけとなった。(沿岸波浪実況図などから波高を推定)大東島地方では15日04時59分に波浪警報を発表した。

<潮位>

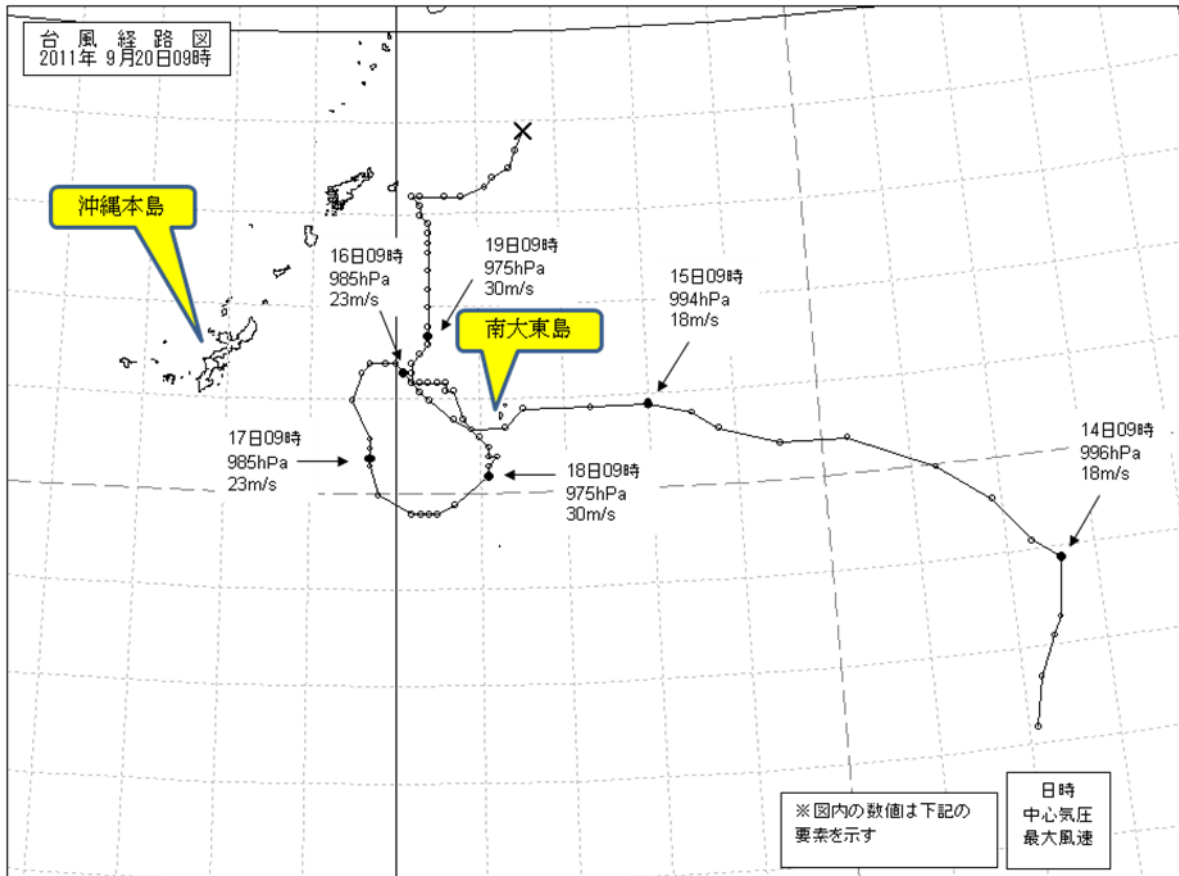
14日から19日までの最高潮位^註(実測潮位)は、南大東島漁港で18日10時10分に117cm、を記録した。なお、南大東島の満潮時刻は18日09時45分と21時15分であった。

最大潮位偏差^註(実測潮位と推算潮位との差の最大値)は、18日10時38分に+33cmであっ

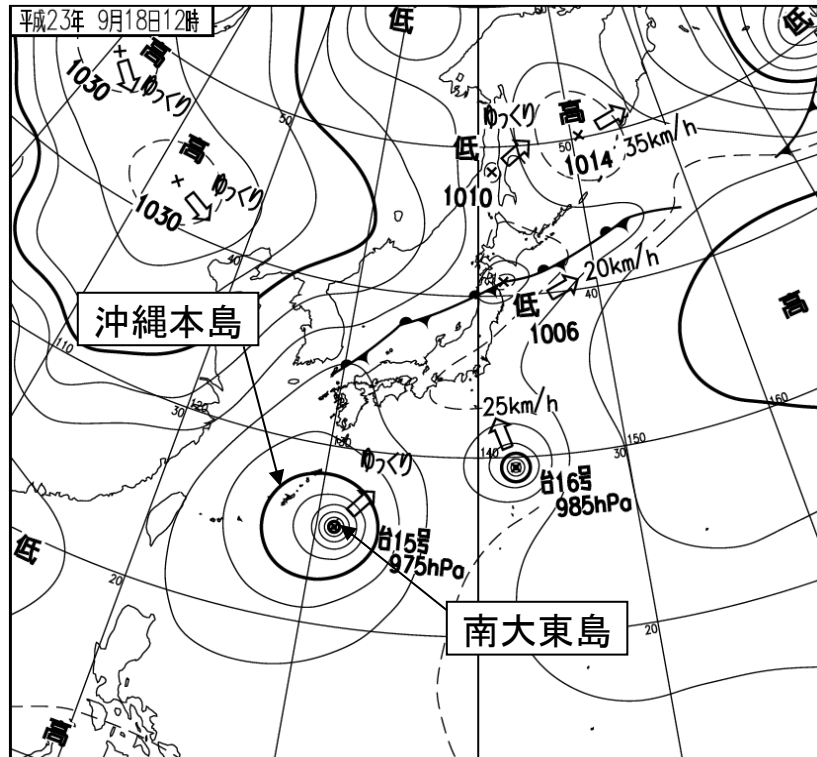
た。

注：最高潮位、最大潮位偏差は速報値をもとに計算しており、今後修正する可能性がある。

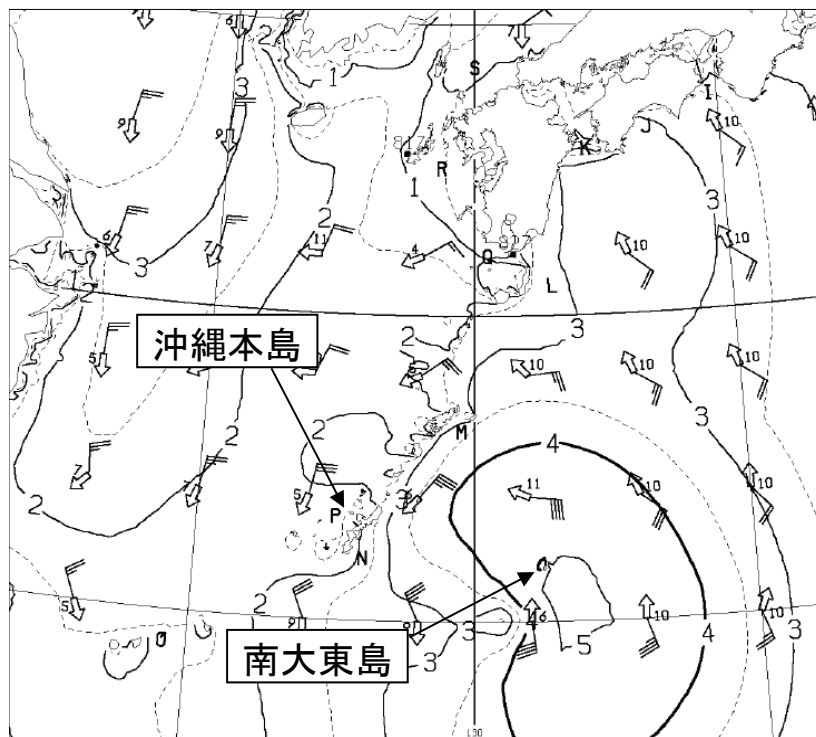
資料2 台風経路図



資料3 地上天気図、沿岸波浪実況図

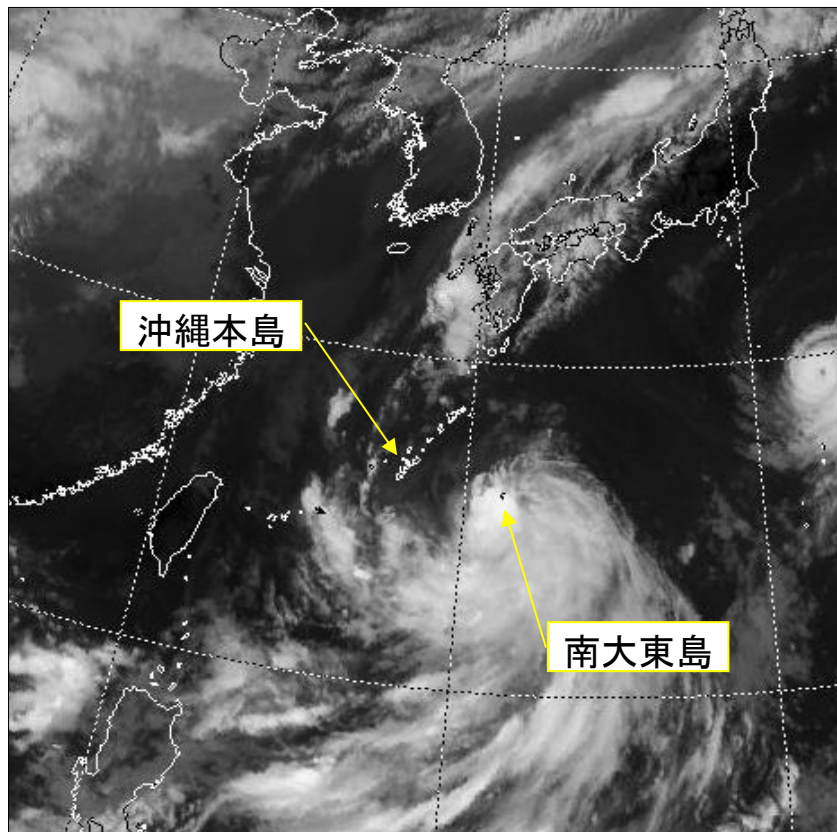


地上天気図 2011年9月18日12時

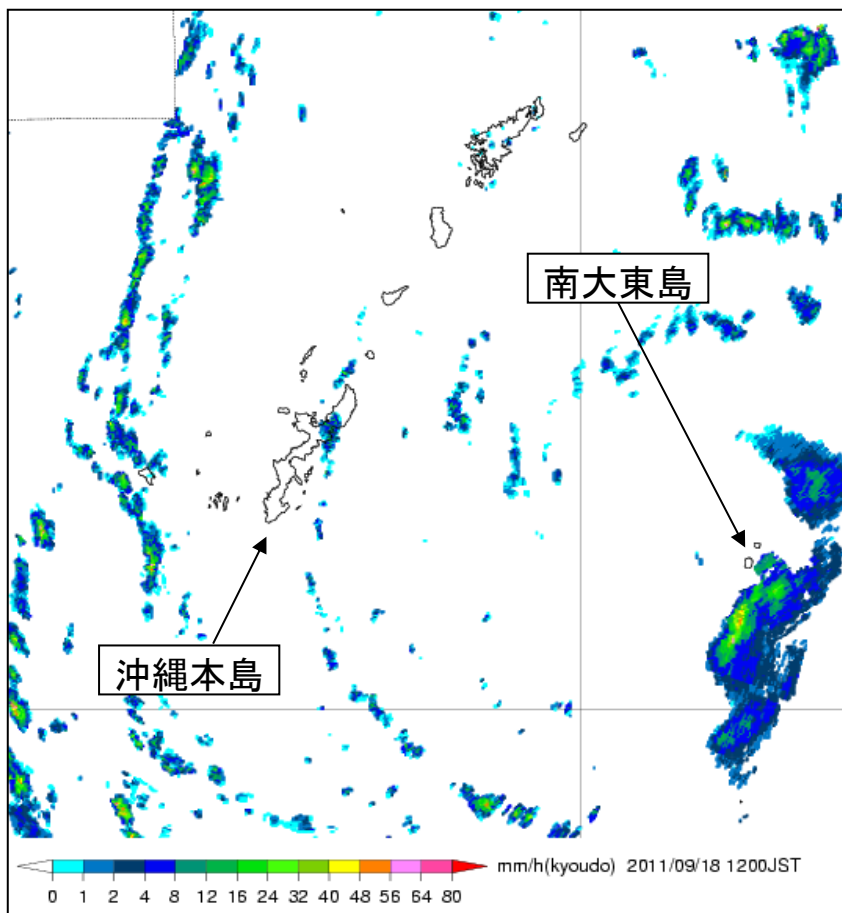


沿岸波浪実況図 2011年9月18日09時

資料4 気象衛星画像、レーダーエコー図



気象衛星画像（赤外）2011年9月18日12時



レーダーエコー図 2011年9月18日12時

資料5 暴風域・強風域入出日時

大東島地方

①暴風警報、強風注意報の発表状況

一次細分区域	大東島地方
市町村等をまとめた地域	
暴風警報発表日時	9月18日 05時55分
解除日時	9月19日 01時30分
強風注意報発表日時	9月13日 04時43分
解除日時	(継続中)

②暴風・強風域等入出日時(入出日時は、市町村等をまとめた地域における気象官署(*)またはアメダス地点の位置を用いて求めています)

入出計算に用いた地点	南大東*
暴風域に入った日時	9月18日 09時頃
出た日時	9月18日 23時頃
強風域に入った日時	9月15日 00時頃
出た日時	(継続中)
最接近日時	9月15日 18時頃
最接近距離	南南東 約20km

資料6 台風期間における観測値

	南大東	
最低海面気圧		976.2hPa
起時	9月18日	10時43分
最大風速	南東	29.4m/s
起時	9月18日	10時46分
最大瞬間風速	南東	45.5m/s
起時	9月18日	10時40分
期間降水量		471.5mm
期間始まり	9月14日	00時
期間終わり	9月19日	24時
最大日降水量		212.0mm
起日	9月18日	
最大1時間降水量		54.5mm
起時	9月18日	13時15分

この資料は9月19日までの資料を元に作成していますので、後日修正することがあります。

資料7 気象警報・注意報発表状況

大東島地方

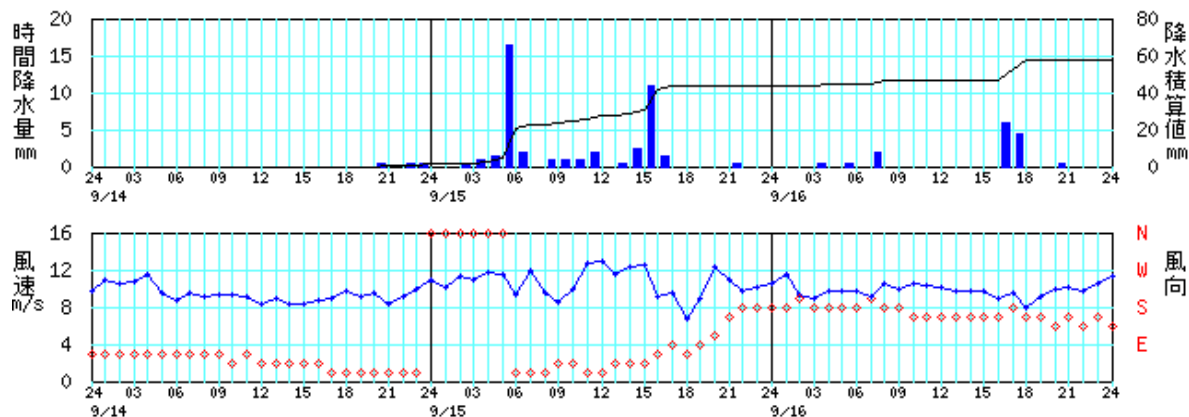
地域	種類		発表日時	解除日時
	警報	注意報		
大東島地方		波浪	2011/9/10 16:16	(発表)
大東島地方		雷, 波浪	2011/9/11 10:05	(切替)
大東島地方		波浪	2011/9/11 20:50	(切替)
大東島地方		波浪	2011/9/12 16:33	(切替)
大東島地方		強風, 波浪	2011/9/13 4:43	(切替)
大東島地方		強風, 波浪	2011/9/14 7:43	(切替)
大東島地方		雷, 強風, 波浪	2011/9/14 16:27	(切替)
大東島地方	波浪	雷, 強風	2011/9/15 4:59	(切替)
大東島地方	波浪	雷, 強風	2011/9/15 16:27	(切替)
大東島地方	波浪	雷, 強風	2011/9/16 4:55	(切替)
大東島地方	波浪	雷, 強風	2011/9/17 4:55	(切替)
大東島地方	波浪	雷, 強風	2011/9/18 4:55	(切替)
大東島地方	暴風, 波浪	雷	2011/9/18 5:55	(切替)
大東島地方	暴風, 波浪	雷	2011/9/18 10:20	(切替)
大東島地方	暴風, 波浪	大雨, 雷	2011/9/18 12:55	(切替)
大東島地方	大雨, 暴風, 波浪	雷	2011/9/18 16:25	(切替)
大東島地方	大雨, 暴風, 波浪	雷	2011/9/18 18:14	(切替)
大東島地方	波浪	大雨, 雷, 強風	2011/9/19 1:30	(切替)
大東島地方	波浪	雷, 強風	2011/9/19 4:53	(切替)
大東島地方	波浪	雷, 強風	2011/9/19 16:20	(継続中)

9月19日までの気象警報・注意報発表状況

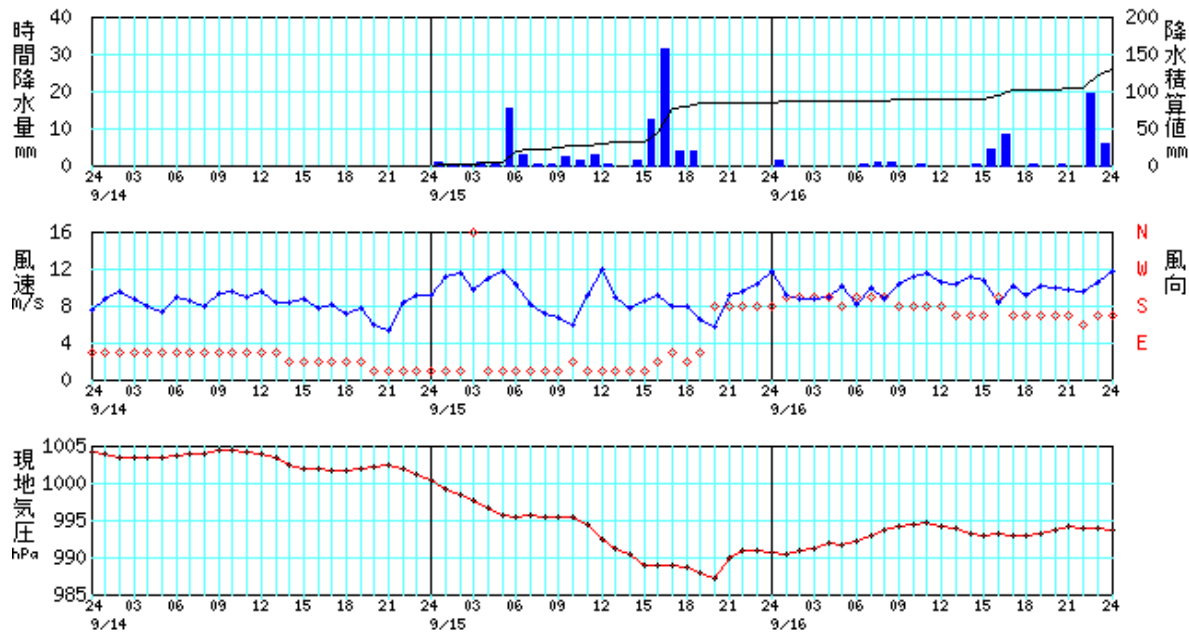
資料8 時系列図(降水量、風向・風速、現地気圧)※場所により観測項目は異なります。

期間(2011年9月14日0時~2011年9月16日24時)

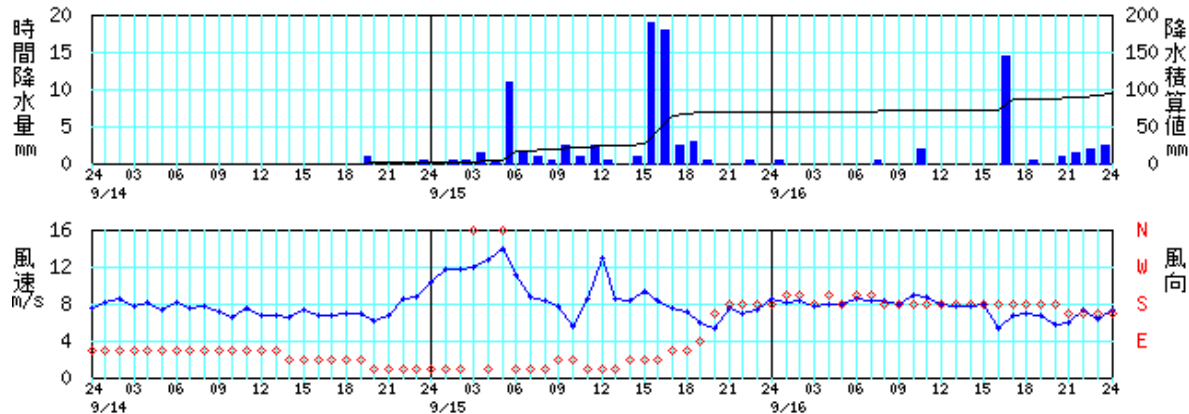
北大東(北大東空港)



南大東島



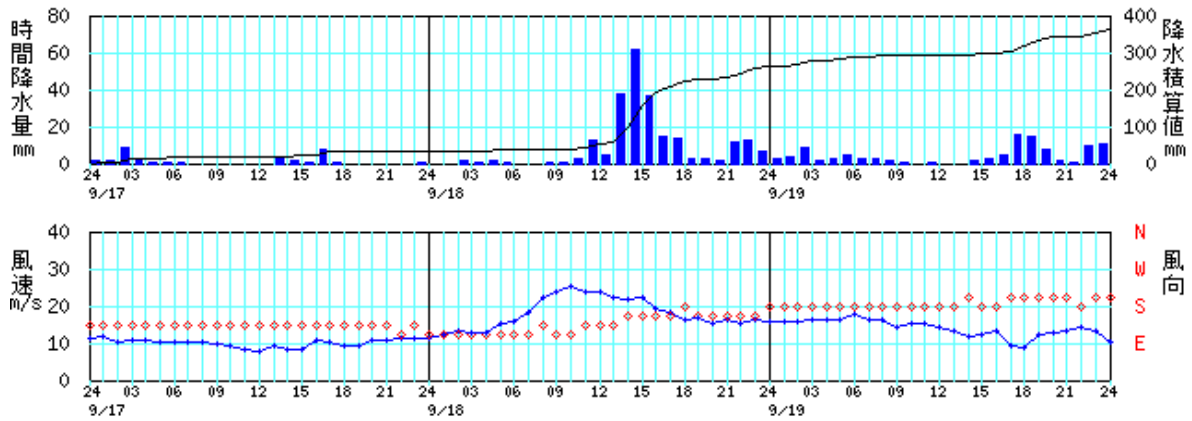
旧東(南大東空港)



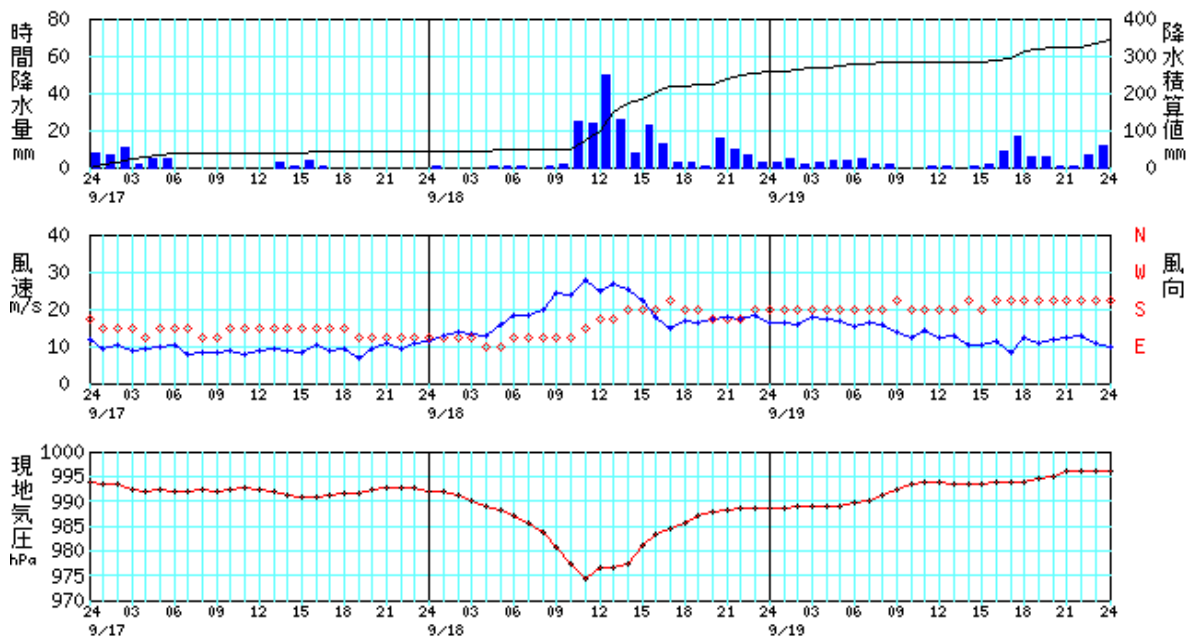
資料8 時系列図(降水量、風向・風速、現地気圧)※場所により観測項目は異なります。

期間(2011年9月17日0時~2011年9月19日24時)

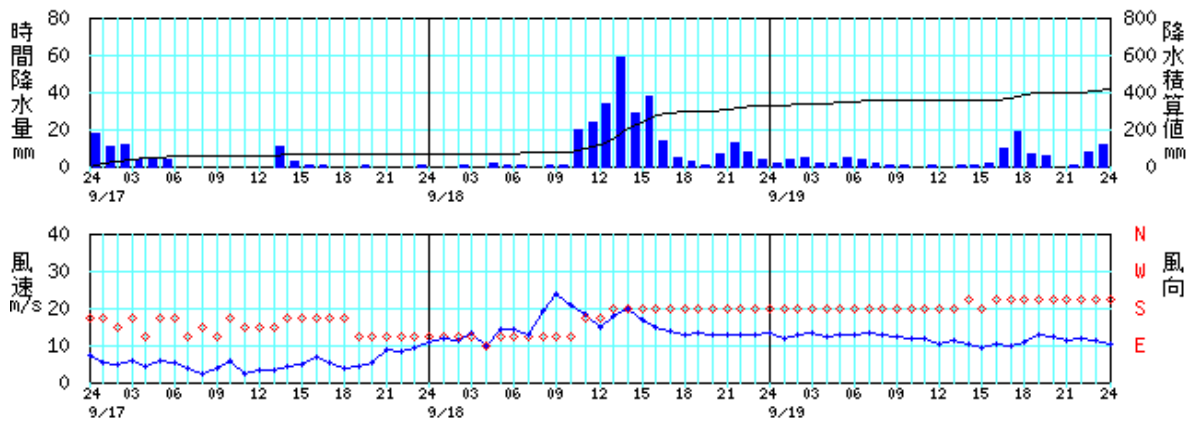
北大東(北大東空港)



南大東島



旧東(南大東空港)



資料9 観測値表[降水量]

2011年9月14日

大東島地方[降水量(mm)]

No	時刻	01	02	03	04	05	06	07	08	09	10	11	12	13	14	15	16	17	18	19	20	21	22	23	24	日合計	日最大					
	観測所名																										1時間降水量		10分間降水量			
																											最大	時分	最大	時分		
92006	北大東	0.0	0.0	0.0	0.0	0.0	0.0	0.0	0.0	0.0	0.0	0.0	0.0	0.0	0.0	0.0	0.0	0.0	0.0	0.0	0.0	0.0	0.5	0.0	0.5	0.5	1.5	1.0	2354	0.5	2314	
92011	南大東	0.0	0.0	0.0	0.0	0.0	0.0	0.0	0.0	0.0	0.0	0.0	0.0	0.0	0.0	0.0	0.0	0.0	0.0	0.0	0.0	0.0	0.0	0.0	0.0	0.0	0.0	0.0	0.0	2400	0.0	2400
92012	旧東	0.0	0.0	0.0	0.0	0.0	0.0	0.0	0.0	0.0	0.0	0.0	0.0	0.0	0.0	0.0	0.0	0.0	0.0	0.0	0.0	1.0	0.0	0.0	0.0	0.5	1.5	1.0	2037	1.0	1947	

2011年9月15日

大東島地方[降水量(mm)]

No	時刻	01	02	03	04	05	06	07	08	09	10	11	12	13	14	15	16	17	18	19	20	21	22	23	24	日合計	日最大				
	観測所名																										1時間降水量		10分間降水量		
																											最大	時分	最大	時分	
92006	北大東	0.0	0.0	0.5	1.0	1.5	16.5	2.0	0.0	1.0	1.0	1.0	2.0	0.0	0.5	2.5	11.0	1.5	0.0	0.0	0.0	0.0	0.5	0.0	0.0	0.0	42.5	17.0	0559	7.0	1535
92011	南大東	1.0	0.5	0.5	1.0	0.5	15.5	3.0	0.5	0.5	2.5	1.5	3.0	0.5	0.0	1.5	12.5	31.5	4.0	4.0	0.0	0.0	0.0	0.0	0.0	0.0	84.0	40.0	1649	13.5	1606
92012	旧東	0.0	0.5	0.5	1.5	0.5	11.0	1.5	1.0	0.5	2.5	1.0	2.5	0.5	0.0	1.0	19.0	18.0	2.5	3.0	0.5	0.0	0.0	0.5	0.0	68.0	34.5	1642	12.0	1600	

2011年9月16日

大東島地方[降水量(mm)]

No	時刻	01	02	03	04	05	06	07	08	09	10	11	12	13	14	15	16	17	18	19	20	21	22	23	24	日合計	日最大			
	観測所名																										1時間降水量		10分間降水量	
																											最大	時分	最大	時分
92006	北大東	0.0	0.0	0.0	0.5	0.0	0.5	0.0	2.0	0.0	0.0	0.0	0.0	0.0	0.0	0.0	0.0	6.0	4.5	0.0	0.0	0.5	0.0	0.0	0.0	14.0	10.5	1732	5.5	1642
92011	南大東	1.5	0.0	0.0	0.0	0.0	0.0	0.5	1.0	1.0	0.0	0.5	0.0	0.0	0.0	0.5	4.5	8.5	0.0	0.5	0.0	0.5	0.0	19.5	6.0	44.5	21.0	2326	12.5	2236
92012	旧東	0.5	0.0	0.0	0.0	0.0	0.0	0.0	0.5	0.0	0.0	2.0	0.0	0.0	0.0	0.0	0.0	14.5	0.0	0.5	0.0	1.0	1.5	2.0	2.5	25.0	14.5	1707	6.5	1629

資料9 観測値表[降水量]

2011年9月17日

大東島地方[降水量(mm)]

No	時刻 観測所名	01	02	03	04	05	06	07	08	09	10	11	12	13	14	15	16	17	18	19	20	21	22	23	24	日合計	日最大		日最大		
																											1時間降水量		10分間降水量		
																											最大	時分	最大	時分	
92006	北大東	1.5	2.0	8.5	2.0	0.5	1.0	0.5	0.0	0.0	0.0	0.0	0.0	0.0	4.0	2.0	0.5	8.0	0.5	0.0	0.0	0.0	0.0	0.0	0.0	1.0	32.0	9.0	0305	5.5	1648
92011	南大東	7.5	7.0	10.5	2.0	5.0	4.5	0.0	0.0	0.0	0.0	0.0	0.0	0.0	3.0	0.5	3.5	1.0	0.0	0.0	0.0	0.0	0.0	0.0	0.0	0.0	44.5	14.5	0247	6.0	0019
92012	旧東	17.5	10.5	11.5	3.5	3.5	4.0	0.0	0.0	0.0	0.0	0.0	0.0	0.0	11.0	3.0	0.5	1.0	0.0	0.0	0.5	0.0	0.0	0.0	0.5	67.0	20.0	0248	9.5	1336	

2011年9月18日

大東島地方[降水量(mm)]

No	時刻 観測所名	01	02	03	04	05	06	07	08	09	10	11	12	13	14	15	16	17	18	19	20	21	22	23	24	日合計	日最大		日最大	
																											1時間降水量		10分間降水量	
																											最大	時分	最大	時分
92006	北大東	0.0	0.0	2.0	0.5	1.5	1.0	0.0	0.0	0.5	0.5	2.5	12.5	4.5	38.0	62.0	37.0	14.5	14.0	3.0	2.5	2.0	12.0	13.0	6.5	230.0	67.5	1428	16.5	1426
92011	南大東	0.5	0.0	0.0	0.0	0.5	1.0	0.5	0.0	0.5	2.0	24.5	24.0	49.5	25.5	7.5	23.0	13.0	3.0	2.5	0.5	15.5	9.5	6.5	2.5	212.0	54.5	1315	11.5	1234
92012	旧東	0.0	0.0	0.5	0.0	2.0	0.5	0.5	0.0	0.5	1.0	19.5	24.0	34.0	59.0	28.5	37.5	14.0	4.5	3.0	1.0	6.5	12.5	8.0	3.5	260.5	60.0	1358	14.5	1313

2011年9月19日

大東島地方[降水量(mm)]

No	時刻 観測所名	01	02	03	04	05	06	07	08	09	10	11	12	13	14	15	16	17	18	19	20	21	22	23	24	日合計	日最大		日最大	
																											1時間降水量		10分間降水量	
																											最大	時分	最大	時分
92006	北大東	2.5	3.5	8.5	1.5	2.5	5.0	3.0	3.0	1.5	1.0	0.0	0.5	0.0	0.0	1.5	2.5	4.5	15.5	14.5	7.5	1.5	1.0	9.5	10.5	101.0	23.0	1833	7.5	1811
92011	南大東	2.5	4.5	2.0	2.5	4.0	3.5	4.5	1.5	1.5	0.0	0.0	1.0	0.5	0.0	0.5	1.5	8.5	17.0	6.0	5.5	0.5	0.5	7.0	11.5	86.5	17.0	1804	5.5	1757
92012	旧東	2.0	4.0	4.5	2.0	2.0	5.0	4.0	2.0	1.0	0.5	0.0	0.5	0.0	0.5	0.5	1.5	9.5	19.0	6.5	5.5	0.0	0.5	7.5	11.5	90.0	19.0	1806	6.0	1800

注：“)”付は準正常値(資料の一部が欠けているが、統計値を求めるために必要な資料数は満たしている値)を示します。

資料9 観測値表[風向・風速]

2011年9月14日

大東島地方[風向風速(16方位・m/s)]

No	時刻		1	2	3	4	5	6	7	8	9	10	11	12	13	14	15	16	17	18	19	20	21	22	23	24	日最多 風向	日最大 風速	時分	日最大 瞬間風速	時分
	観測所名																										日平均 風速	/風向		/風向	
92006	北大東	風向	ENE	ENE	ENE	ENE	ENE	ENE	ENE	ENE	ENE	NE	ENE	NE	NE	NE	NE	NE	NNE	NNE	NNE	NNE	NNE	NNE	NNE	N	ENE	ENE		N	
		風速	11.0	10.6	10.7	11.5	9.6	8.8	9.5	9.1	9.4	9.3	9.2	8.4	9.0	8.3	8.3	8.8	9.0	9.8	9.2	9.5	8.4	9.2	9.9	10.9	9.4	11.6	0359	17.5	2345
92011	南大東	風向	ENE	ENE	ENE	ENE	ENE	ENE	ENE	ENE	ENE	ENE	ENE	ENE	NE	NE	NE	NE	NE	NE	NE	NNE	NNE	NNE	NNE	NNE	ENE	ENE		ENE	
		風速	8.7	9.5	8.7	8.0	7.3	9.0	8.6	7.9	9.4	9.5	9.0	9.6	8.3	8.4	8.8	7.8	8.2	7.1	7.8	5.9	5.3	8.3	9.1	9.1	8.2	10.5	1042	17.1	0310
92012	旧東	風向	ENE	ENE	ENE	ENE	ENE	ENE	ENE	ENE	ENE	ENE	ENE	ENE	NE	NE	NE	NE	NE	NE	NE	NNE	NNE	NNE	NNE	NNE	ENE	NNE		NNE	
		風速	8.1	8.6	7.8	8.2	7.4	8.2	7.6	7.8	7.2	6.5	7.5	6.8	6.8	6.5	7.4	6.7	6.8	7.0	7.0	6.2	6.8	8.5	8.7	10.3	7.6	10.7	2357	14.9	2352

2011年9月15日

大東島地方[風向風速(16方位・m/s)]

No	時刻		1	2	3	4	5	6	7	8	9	10	11	12	13	14	15	16	17	18	19	20	21	22	23	24	日最多 風向	日最大 風速	時分	日最大 瞬間風速	時分
	観測所名																										日平均 風速	/風向		/風向	
92006	北大東	風向	N	N	N	N	N	NNE	NNE	NNE	NE	NE	NNE	NNE	NE	NE	NE	ENE	E	ENE	E	ESE	SSE	S	S	S	NNE	NE		N	
		風速	10.2	11.4	10.9	11.7	11.6	9.4	11.9	9.6	8.5	10.0	12.7	13.0	11.5	12.3	12.5	9.2	9.6	6.7	8.9	12.3	10.9	9.8	10.1	10.6	10.9	16.0	1210	21.1	1149
92011	南大東	風向	NNE	NNE	N	NNE	NNE	NNE	NNE	NNE	NNE	NE	NNE	NNE	NNE	NNE	NE	ENE	NE	ENE	S	S	S	S	S	S	NNE	NNE		N	
		風速	11.1	11.5	9.7	10.9	11.8	10.4	8.1	7.1	6.8	6.0	9.1	11.9	9.0	7.8	8.6	9.2	7.9	8.0	6.5	5.8	9.2	9.5	10.3	11.7	9.0	12.3	1204	19.8	1156
92012	旧東	風向	NNE	NNE	N	NNE	N	NNE	NNE	NNE	NE	NE	NNE	NNE	NNE	NE	NE	NE	ENE	ENE	E	SSE	S	S	S	S	NNE	N		NNE	
		風速	11.7	11.7	11.9	12.7	13.9	11.1	8.8	8.3	7.7	5.6	8.5	12.9	8.5	8.4	9.4	8.4	7.5	7.1	6.0	5.3	7.5	7.0	7.3	8.5	8.9	13.9	0500	19.0	1125

2011年9月16日

大東島地方[風向風速(16方位・m/s)]

No	時刻		1	2	3	4	5	6	7	8	9	10	11	12	13	14	15	16	17	18	19	20	21	22	23	24	日最多 風向	日最大 風速	時分	日最大 瞬間風速	時分
	観測所名																										日平均 風速	/風向		/風向	
92006	北大東	風向	S	SSW	S	S	S	S	SSW	S	S	SSE	SSE	SSE	SSE	SSE	SSE	SSE	S	SSE	SSE	SE	SSE	SE	SSE	SE	SSE	S		SE	
		風速	11.5	9.4	8.9	9.8	9.8	9.7	9.1	10.5	9.9	10.5	10.3	10.1	9.8	9.7	9.7	9.0	9.5	7.9	9.1	9.9	10.1	9.8	10.6	11.3	10.0	11.9	0049	17.0	2321
92011	南大東	風向	SSW	SSW	SSW	SSW	S	SSW	SSW	SSW	S	S	S	S	SSE	SSE	SSE	SSW	SSE	SSE	SSE	SSE	SSE	SE	SSE	SSE	SSE	SSE		SSW	
		風速	9.1	8.7	8.8	9.0	10.2	8.1	9.9	8.7	10.3	11.1	11.6	10.6	10.3	11.2	10.8	8.4	10.2	9.2	10.2	9.9	9.8	9.5	10.5	11.8	9.7	12.2	1418	19.6	0016
92012	旧東	風向	SSW	SSW	S	SSW	S	SSW	SSW	S	S	S	S	S	S	S	S	S	S	S	S	S	SSE	SSE	SSE	SSE	S	SSW		SSW	
		風速	8.1	8.4	7.7	8.0	8.0	8.5	8.3	8.4	7.9	9.0	8.8	8.0	7.8	7.8	8.0	5.3	6.7	7.0	6.7	5.8	6.0	7.4	6.4	7.4	7.6	11.2	0030	16.5	1608

資料9 観測値表[風向・風速]

2011年9月17日

大東島地方[風向風速(16方位・m/s)]

No	時刻		観測所名																								日最多風向	日最大風速	時分	日最大瞬間風速	時分
	1	2	3	4	5	6	7	8	9	10	11	12	13	14	15	16	17	18	19	20	21	22	23	24	/風向	/風向	/風向				
92006	北大東	風向	SE	SE	SE	SE	SE	SE	SE	SE	SE	SE	SE	SE	SE	SE	SE	SE	SE	SE	SE	SE	ESE	SE	ESE	SE	ESE		ESE		
	風速	12.0	10.4	11.0	10.6	10.5	10.4	10.2	10.5	9.6	9.1	8.5	7.7	9.2	8.4	8.2	11.0	10.2	9.3	9.4	10.8	10.7	11.4	11.2	11.1	10.1	13.6	2345	18.5	2344	
92011	南大東	風向	SE	SE	SE	ESE	SE	SE	SE	ESE	ESE	SE	SE	SE	SE	SE	SE	SE	SE	ESE	ESE	ESE	ESE	ESE	ESE	SE	SSE		ESE		
	風速	9.5	10.3	8.8	9.3	9.8	10.4	7.9	8.2	8.4	9.0	7.8	8.9	9.1	9.0	8.5	10.3	8.7	9.5	6.8	9.3	10.6	9.3	10.6	11.3	9.2	12.1	0003	20.2	2338	
92012	旧東	風向	SSE	SE	SSE	ESE	SSE	SSE	ESE	SE	ESE	SSE	SE	SE	SE	SSE	SSE	SSE	SSE	SSE	ESE	ESE	ESE	ESE	ESE	SSE	ESE		ESE		
	風速	5.5	4.8	5.9	4.3	5.9	5.1	3.7	2.4	3.8	6.0	2.5	3.2	3.4	4.3	4.9	7.0	5.1	3.9	4.3	5.5	8.8	8.1	9.1	10.9	5.0	10.9	2400	15.9	2357	

2011年9月18日

大東島地方[風向風速(16方位・m/s)]

No	時刻		観測所名																								日最多風向	日最大風速	時分	日最大瞬間風速	時分
	1	2	3	4	5	6	7	8	9	10	11	12	13	14	15	16	17	18	19	20	21	22	23	24	/風向	/風向	/風向				
92006	北大東	風向	ESE	ESE	ESE	ESE	ESE	ESE	ESE	SE	ESE	ESE	SE	SE	SE	SSE	SSE	SSE	SSE	S	SSE	SSE	SSE	SSE	SSE	SSE	ESE		SE		
	風速	12.3	13.1	12.8	13.0	15.4	15.8	18.5	22.3	23.9	25.2	23.9	23.9	22.4	21.7	22.3	19.3	18.3	16.2	16.9	15.2	16.4	15.4	16.2	15.9	18.1	25.6	0959	35.5	0956	
92011	南大東	風向	ESE	ESE	ESE	E	E	ESE	ESE	ESE	ESE	ESE	SE	SSE	SSE	S	S	S	SSW	S	S	SSE	SSE	SSE	S	S	ESE	SE		SE	
	風速	12.9	13.6	13.2	13.0	15.8	18.1	18.2	19.8	24.4	24.0	27.7	25.0	27.0	25.2	22.4	18.0	14.8	16.8	16.5	17.5	18.0	17.4	18.2	16.1	18.7	29.4	1046	45.5	1040	
92012	旧東	風向	ESE	ESE	ESE	E	ESE	ESE	ESE	ESE	ESE	ESE	SSE	SSE	S	S	S	S	S	S	S	S	S	S	S	S	ESE		ESE		
	風速	11.9	11.1	13.4	9.7	14.3	14.4	12.7	19.2	23.7	20.7	18.4	15.0	18.0	19.9	16.7	14.6	14.0	12.9	13.1	12.9	12.9	12.7	13.0	13.1	14.7	25.2	0839	38.1	0830	

2011年9月19日

大東島地方[風向風速(16方位・m/s)]

No	時刻		観測所名																								日最多風向	日最大風速	時分	日最大瞬間風速	時分
	1	2	3	4	5	6	7	8	9	10	11	12	13	14	15	16	17	18	19	20	21	22	23	24	/風向	/風向	/風向				
92006	北大東	風向	S	S	S	S	S	S	S	S	S	S	S	S	SSW	S	S	SSW	SSW	SSW	SSW	SSW	SSW	S	SSW	SSW	S	S		S	
	風速	15.6	15.9	16.4	16.3	16.3	17.8	16.2	16.2	14.2	15.1	15.5	14.5	13.1	11.8	12.5	13.3	9.4	9.0	12.3	13.0	13.5	14.4	13.3	10.3	14.2	17.9	0545	24.7	0558	
92011	南大東	風向	S	S	S	S	S	S	S	SSW	S	S	S	S	SSW	S	SSW	SSW	SSW	SSW	SSW	SSW	SSW	SSW	SSW	S	S		S		
	風速	16.5	15.9	17.9	17.2	17.0	15.4	16.1	15.6	13.9	12.5	14.2	12.4	13.0	10.5	10.4	11.1	8.5	12.2	11.0	11.6	12.3	13.0	11.0	9.6	13.3	18.6	0539	27.2	0542	
92012	旧東	風向	S	S	S	S	S	S	S	S	S	S	S	S	SSW	S	SSW	SSW	SSW	SSW	SSW	SSW	SSW	SSW	SSW	S	S		SSE		
	風速	12.0	12.8	13.5	12.3	12.9	13.0	13.4	12.7	12.1	11.9	11.8	10.5	11.1	10.1	9.3	10.2	9.7	11.0	12.8	12.4	11.1	11.9	11.2	10.5	11.7	14.1	0225	22.6	0539	

資料 10 被害状況

●平成 23 年 9 月 19 日（月）11 時 00 分発表：沖縄県防災危機管理課（速報）【最終報】

1 住民避難

自主避難 3 名

（南大東村）3 世帯 3 名【19 日 08 時頃帰宅】

2 停電

約 30 世帯【一時的な停電があったものの復旧済み】

3 災害対策（警戒）本部設置状況	設置	廃止
沖縄県災害警戒本部	9 月 18 日 05:55	9 月 19 日 09:00

●南大東村・北大東村災害警戒本部設置状況

	設置	廃止
南大東村災害警戒本部	9 月 18 日 05:55	9 月 19 日 09:00
北大東村災害警戒本部	9 月 18 日 07:30	9 月 19 日 02:00