

平成 23 年 台風第 15 号に関する福井県気象速報

目 次

- 1 気象概況
- 2 降水等の状況
- 3 風と気圧の状況
- 4 極値順位の更新状況
- 5 警報・注意報・情報等の発表状況
- 6 被害状況等
- 7 防災関係機関への説明

注：この資料は速報としてまとめた暫定値です。観測値等については事後の調査で修正される場合があります。なお、この気象速報のデータは9月22日10時までのものを使用しています。

福井地方気象台

平成 23 年 9 月 22 日

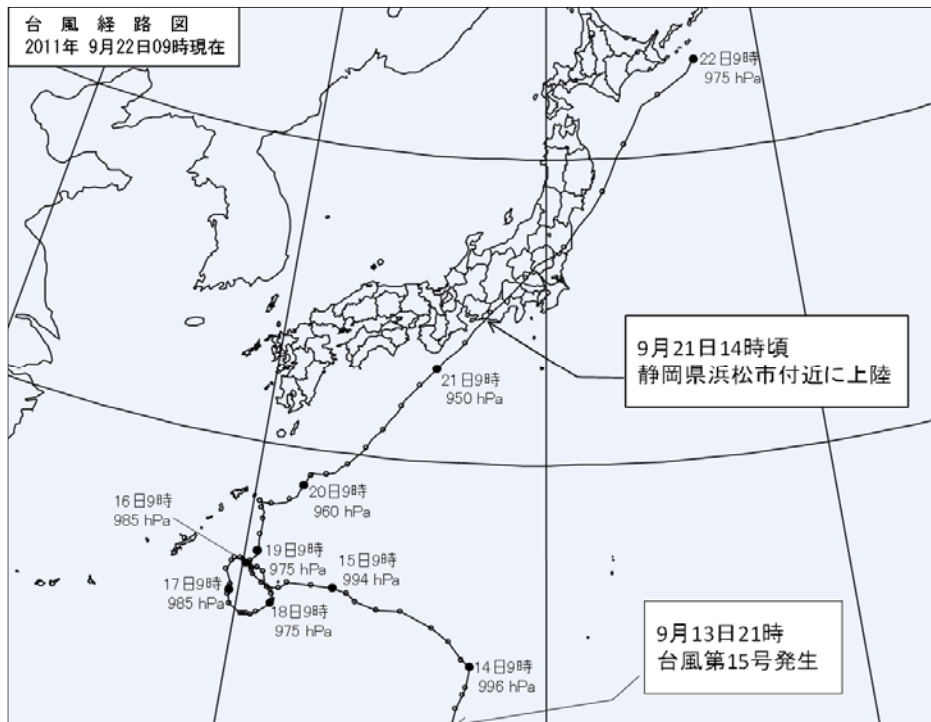
概要

本州付近に停滞した秋雨前線と台風第15号の北上に伴い、福井県では9月19日から21日にかけて嶺南や嶺北北部を中心に大雨となり、浸水による被害が発生したほか、鉄道などの交通障害もありました。この時の気象状況を取りまとめる目的で本資料を作成しました。なお、本資料は9月22日10時現在のものです。

1 気象概況

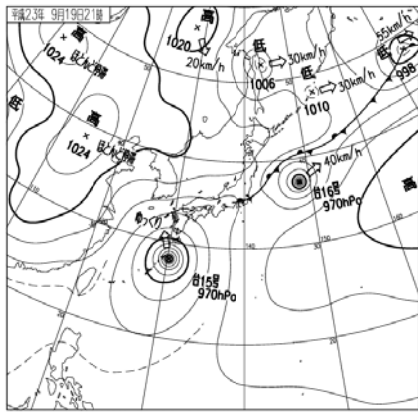
9月13日21時に日本の南で発生した台風第15号は、日本の南海上を北西に進み、16日から19日にかけて南大東島の近海で停滞した後、19日21時に奄美大島近海で強い勢力となりました。その後、進路を北東に変えて次第に速度を速め、20日夜遅くには四国の南海上に達し、非常に強い勢力となりました。21日にはさらに速度を速めて東海沖を北東に進み、強い勢力を維持しながら14時頃に静岡県浜松市に上陸しました。台風は、その後も勢力を維持しながら関東地方を縦断し、同日夜遅くに関東の東海上に抜けた後、22日9時には根室市の東に達しました。

県内は19日から、本州付近に停滞した前線や台風第15号の北上に伴い雨が降りました。特に台風第15号が最接近した21日は午前中を中心に激しい雨となり、1時間降水量は敦賀で41.5mm、美浜で37.5mmを観測しました。降り始めの19日02時から22日10時までの総降水量は多い所で、大飯287.0mm、三国252.5mmを観測しました。

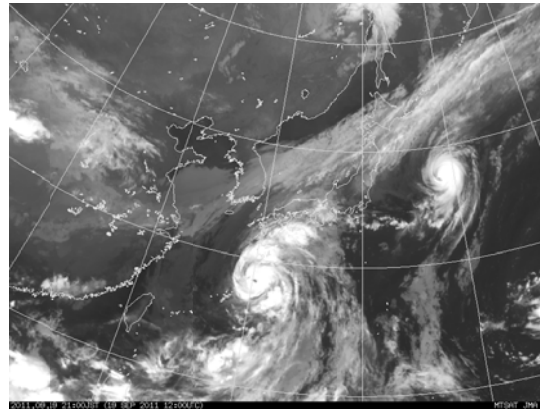


台風第15号の経路図(日時、中心気圧:hPa)

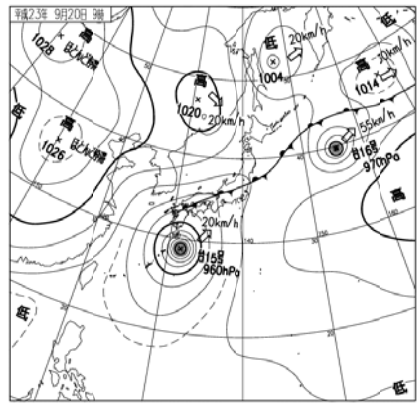
(注) 速報解析による速報値により作成しています。



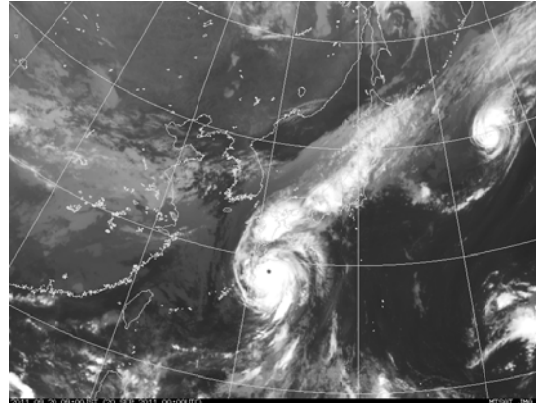
地上天気図 (9月19日21時)



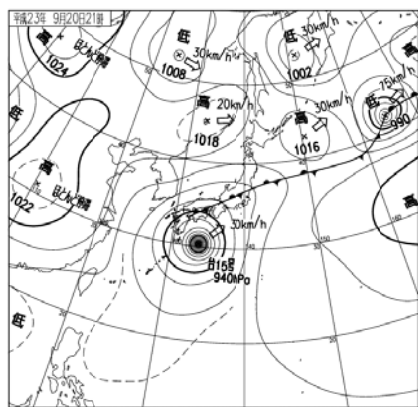
気象衛星赤外面像 (9月19日21時)



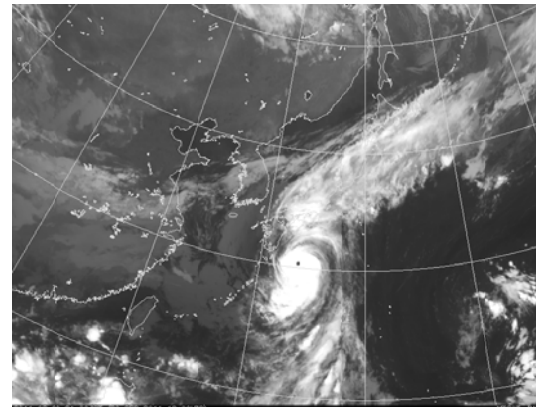
地上天気図 (9月20日09時)



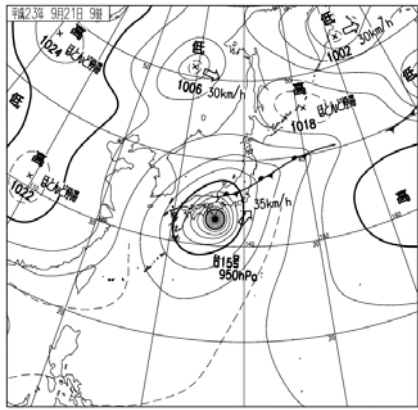
気象衛星赤外面像 (9月20日09時)



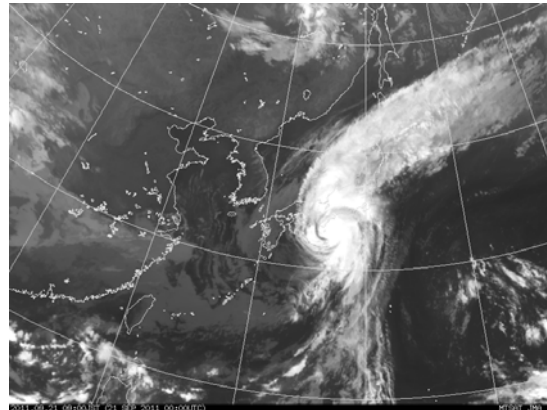
地上天気図 (9月20日21時)



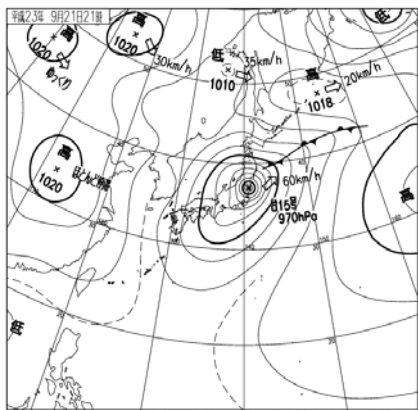
気象衛星赤外面像 (9月20日21時)



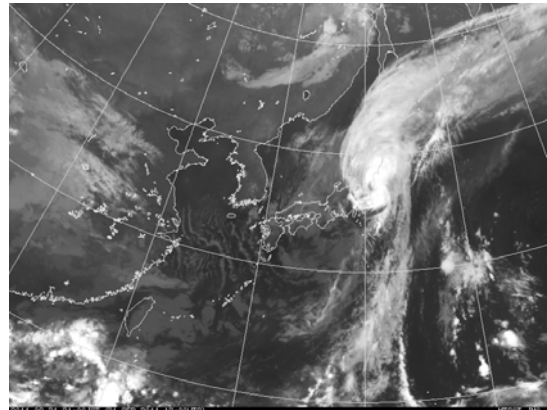
地上天気図 (9月21日 09時)



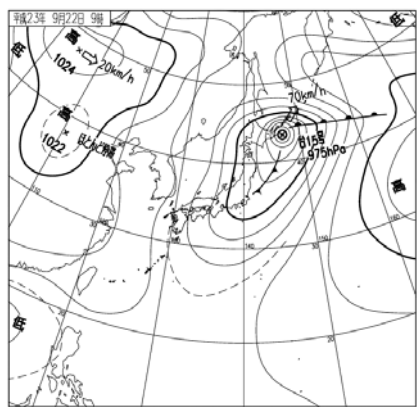
気象衛星赤外画像 (9月21日 09時)



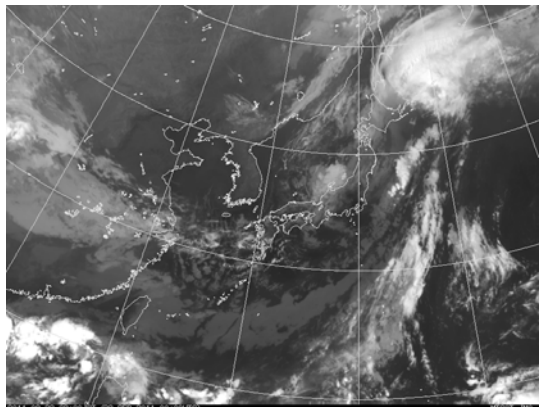
地上天気図 (9月21日 21時)



気象衛星赤外画像 (9月21日 21時)



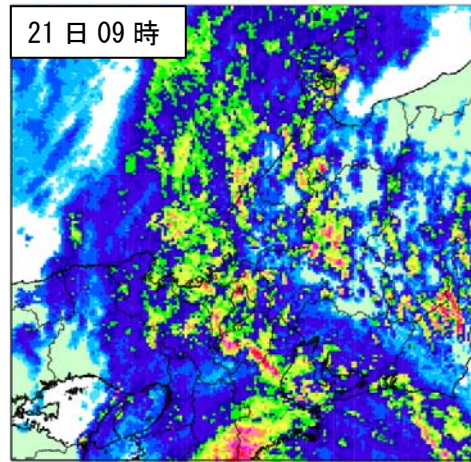
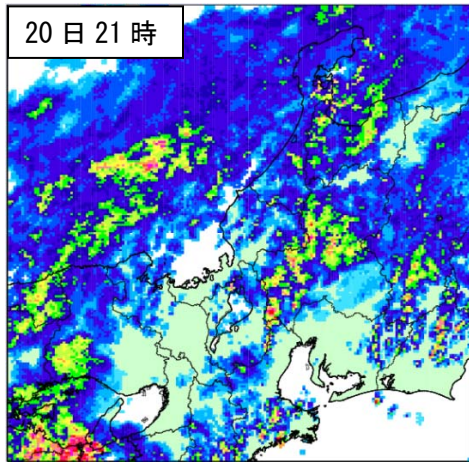
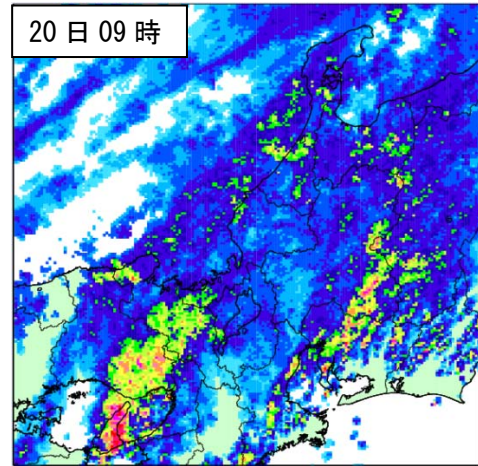
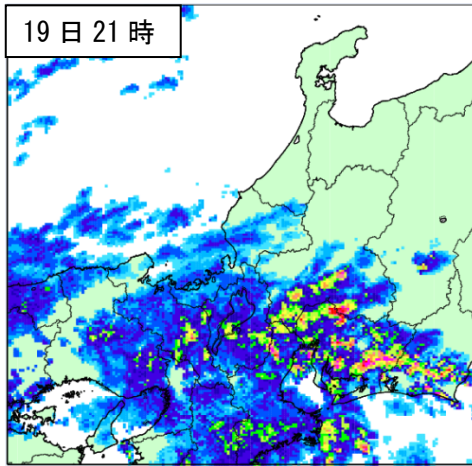
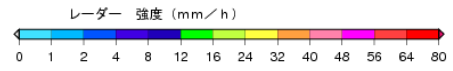
地上天気図 (9月22日 09時)



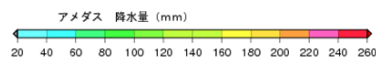
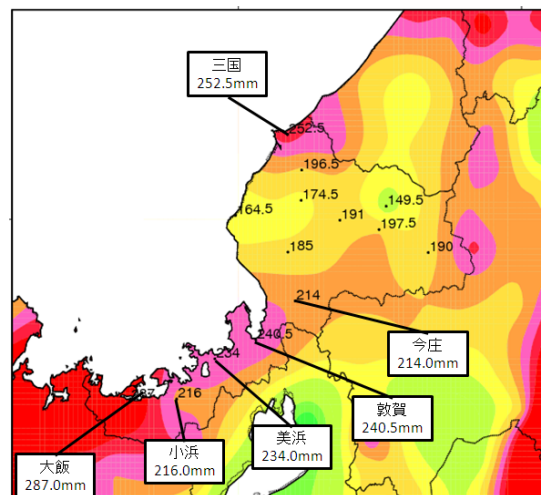
気象衛星赤外画像 (9月22日 09時)

2 降水等の状況

○気象レーダー画像



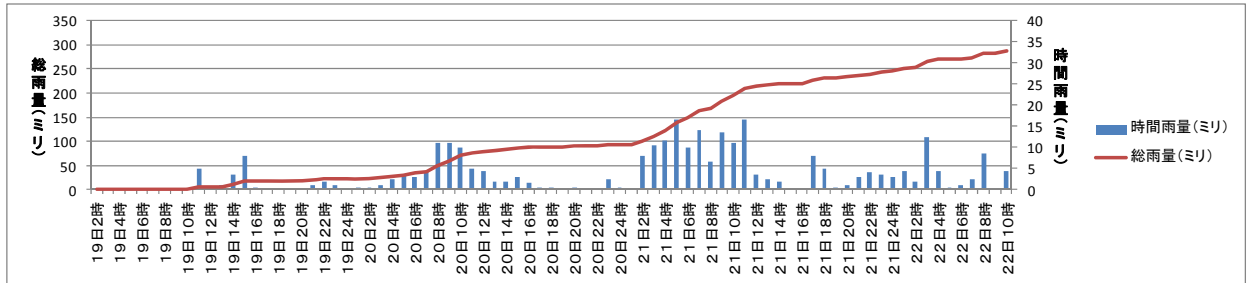
○総降水量分布 (9月19日02時～22日10時)



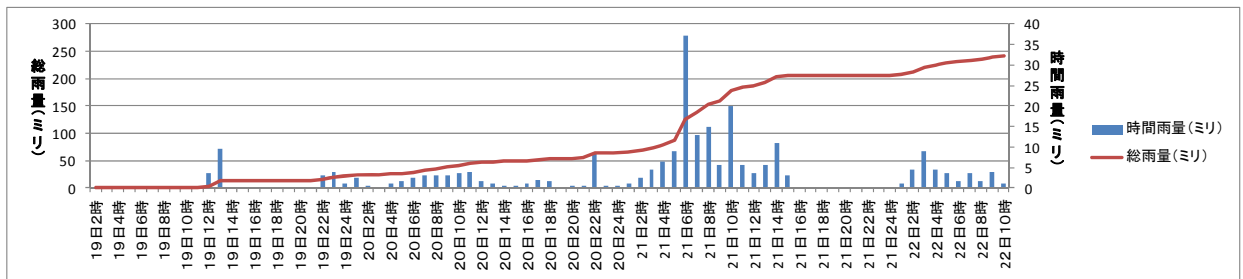
○降水量の推移 (9月19日02時～22日10時)

棒グラフ：1時間降水量 折れ線グラフ：総降水量

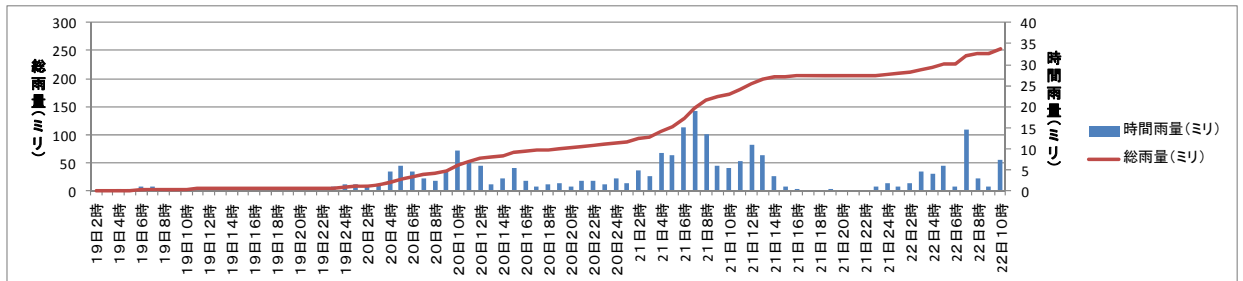
アメダス大飯 (速報値)



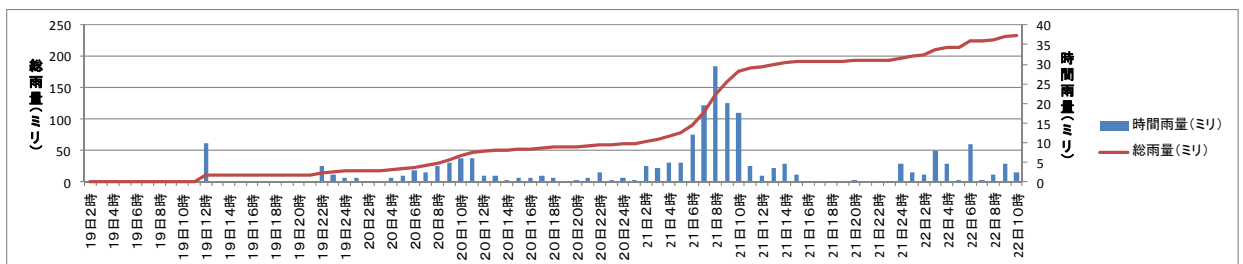
アメダス敦賀 (速報値)



アメダス三国 (速報値)



アメダス美浜 (速報値)



地域気象観測毎時降水量（平成23年9月19日00時から9月22日10時まで）

平成23年9月19日

単位:mm

時刻 観測所名	時刻																								日合計	日最大		日最大	
	01	02	03	04	05	06	07	08	09	10	11	12	13	14	15	16	17	18	19	20	21	22	23	24		1時間降水量		10分間降水量	
	最大	時分	最大	時分																									
三国	0.0	0.0	0.0	0.5	0.5	1.0	1.0	0.0	0.0	0.5	0.5	0.0	0.0	0.5	0.0	0.0	0.0	0.0	0.0	0.0	0.0	0.0	1.0	1.5	7.0	2.5	2340	1.0	0625
春江	0.0	0.0	0.0	0.0	0.0	0.0	4.5	0.0	0.5	0.0	0.0	0.0	0.5	0.0	0.0	0.0	0.0	0.0	0.0	0.0	0.0	0.0	2.5	2.0	10.0	4.5	0700	3.0	0610
越廼	0.0	0.0	4.5	0.0	0.0	0.5	0.0	0.0	2.0	4.0	0.5	1.5	0.5	0.0	0.0	0.0	0.0	0.0	0.0	0.0	0.0	0.5	2.0	1.0	17.0	5.5	0949	2.0	0908
福井	0.0	0.0	0.0	0.0	0.0	0.0	6.0	0.0	0.0	0.0	0.0	0.0	0.0	0.0	0.0	0.0	0.0	0.0	0.0	0.0	0.0	0.0	5.5	1.5	13.0	6.0	0706	3.0	0624
美山	0.0	0.0	0.0	0.0	0.0	0.0	0.0	0.0	0.0	0.0	0.0	0.0	0.0	3.0	0.5	0.5	0.0	0.0	0.0	0.0	0.0	0.5	2.5	2.0	9.0	3.0	2325	2.5	1223
勝山	0.0	0.0	0.0	0.0	0.0	0.0	0.0	0.0	0.0	0.0	0.0	0.0	0.0	3.0	2.5	3.0	0.5	0.0	0.0	0.0	0.0	0.0	1.5	5.0	15.5	5.0	2400	2.5	1245
武生	0.0	0.0	0.0	0.0	0.0	0.0	0.0	0.0	0.0	0.0	0.0	0.0	0.5	1.0	0.0	0.0	0.0	0.0	0.0	0.0	0.0	1.0	4.5	1.5	8.5	5.0	2316	2.5	2226
大野	0.0	0.0	0.0	0.0	0.0	0.0	0.0	0.0	0.0	0.0	0.0	0.0	2.5	6.0	0.0	0.0	0.0	0.0	0.0	0.0	0.0	0.5	1.5	3.5	14.0	8.5	1340	4.5	1332
九頭竜	0.0	0.0	0.0	0.0	0.0	0.0	0.0	0.0	0.0	0.0	0.0	0.0	1.0	6.0	12.0	0.0	0.0	0.0	0.0	0.0	0.0	0.0	6.0	2.0	27.0	14.5	1456	5.5	1411
今庄	0.0	0.0	0.0	0.0	0.0	0.0	0.0	0.0	0.0	0.0	0.0	1.5	13.5	0.0	0.0	0.0	0.0	0.0	0.0	0.0	0.0	1.5	4.0	1.0	21.5	15.0	1252	7.0	1239
敦賀	0.0	0.0	0.0	0.0	0.0	0.0	0.0	0.0	0.0	0.0	0.0	3.5	9.5	0.0	0.0	0.0	0.0	0.0	0.0	0.0	0.0	3.0	4.0	1.0	21.0	13.0	1244	5.5	1222
美浜	0.0	0.0	0.0	0.0	0.0	0.0	0.0	0.0	0.0	0.0	0.0	10.0	0.0	0.0	0.0	0.0	0.0	0.0	0.0	0.0	0.0	4.0	2.0	1.0	17.0	10.0	1202	3.5	1149
大飯	0.0	0.0	0.0	0.0	0.0	0.0	0.0	0.0	0.0	0.0	5.0	0.5	1.0	3.5	8.0	0.5	0.0	0.0	0.0	0.0	1.0	2.0	1.0	0.0	22.5	8.0	1501	2.5	1024
小浜	0.0	0.0	0.0	0.0	0.0	0.0	0.0	0.0	0.0	0.0	1.0	5.0	0.5	0.0	0.0	0.0	0.0	0.0	0.0	0.0	0.5	3.0	1.0	0.5	11.5	6.0	1157	4.5	1110

平成23年9月20日

単位:mm

時刻 観測所名	時刻																								日合計	日最大		日最大	
	01	02	03	04	05	06	07	08	09	10	11	12	13	14	15	16	17	18	19	20	21	22	23	24		1時間降水量		10分間降水量	
	最大	時分	最大	時分																									
三国	1.5	1.0	1.5	4.5	6.0	4.5	3.0	2.5	4.5	9.5	7.0	6.0	1.5	3.0	5.5	2.5	1.0	1.5	2.0	1.0	2.5	2.5	1.5	3.0	79.0	10.0	0949	3.0	0920
春江	1.5	1.0	0.5	4.5	3.0	2.5	2.5	1.0	3.0	2.5	7.0	3.5	1.5	2.0	2.0	0.0	1.0	1.0	2.5	0.5	1.0	2.5	3.0	2.5	52.0	8.0	1122	2.5	1036
越廼	1.5	0.5	1.5	3.0	4.5	1.5	1.5	2.5	5.5	3.0	6.0	2.5	1.5	0.5	2.0	2.0	1.5	1.5	0.5	0.5	1.0	0.5	3.5	0.0	48.5	7.0	0927	2.5	2225
福井	2.0	1.5	0.5	2.5	3.0	1.5	2.0	1.0	3.5	1.0	4.5	3.0	3.0	0.5	0.5	0.5	0.5	1.5	2.0	0.5	0.5	2.0	1.5	2.0	41.0	6.0	1126	1.5	2217
美山	2.0	4.0	0.0	2.5	1.5	1.5	2.5	1.5	3.0	1.5	1.5	2.5	2.5	0.0	1.5	1.0	0.5	2.0	0.5	2.5	0.5	0.5	2.5	3.0	41.0	4.5	0147	2.0	0141
勝山	1.5	3.5	0.0	1.0	1.0	1.0	2.5	1.0	3.0	2.0	2.0	2.5	2.5	0.5	2.0	2.0	1.5	2.0	0.5	2.0	1.5	1.0	7.5	11.5	55.5	12.0	2321	4.0	2309
武生	1.5	2.0	0.0	1.0	2.0	1.5	2.0	1.5	2.0	1.5	6.5	2.5	2.0	0.0	0.5	0.5	1.0	2.0	1.5	0.5	1.5	1.0	0.5	3.0	38.0	6.5	1109	2.0	1058
大野	2.0	2.0	0.0	0.5	1.5	1.5	3.0	1.5	2.5	2.0	2.5	2.5	2.5	1.0	1.0	2.0	3.0	3.0	0.0	2.5	2.0	1.5	9.5	15.5	65.0	18.0	2354	5.0	2336
九頭竜	2.0	2.5	0.5	0.5	2.0	3.0	2.0	1.0	2.0	2.5	1.0	1.5	2.0	2.0	2.0	2.5	1.5	2.0	1.5	1.0	4.5	17.0	5.5	2.5	64.5	20.0	2209	5.0	2148
今庄	2.0	2.5	0.5	1.0	2.0	1.5	2.5	2.0	2.5	2.5	2.5	2.5	2.0	0.0	1.0	0.5	3.0	0.5	0.0	1.0	1.0	0.5	0.5	5.5	39.5	5.5	2400	2.5	2315
敦賀	2.5	0.5	0.0	1.0	1.5	2.5	3.0	3.0	3.0	3.5	4.0	1.5	1.0	0.5	0.5	1.0	2.0	1.5	0.0	0.5	0.5	8.5	0.5	0.5	43.0	8.5	2209	5.0	2129
美浜	1.0	0.0	0.0	1.0	1.5	3.0	2.5	4.0	5.0	6.0	6.0	1.5	1.5	0.5	1.0	1.0	1.5	1.0	0.0	0.5	1.0	2.5	0.5	1.0	43.5	8.5	1017	2.5	1016
大飯	0.5	0.5	1.0	2.5	3.5	3.0	4.5	11.0	11.0	10.0	5.0	4.5	2.0	2.0	3.0	1.5	0.5	0.5	0.0	0.5	0.0	0.0	2.5	0.5	70.0	13.5	0839	3.0	0916
小浜	1.0	0.0	0.0	2.0	2.0	3.0	4.5	7.0	6.5	12.5	3.5	3.0	2.0	1.0	1.5	1.0	1.0	0.0	0.0	0.5	0.0	0.5	6.5	2.0	61.0	12.5	1004	4.0	2304

地域気象観測毎時降水量（平成23年9月19日00時から9月22日10時まで）

平成23年9月21日

単位:mm

時刻 観測所名	時刻																								日合計	日最大		日最大			
	01	02	03	04	05	06	07	08	09	10	11	12	13	14	15	16	17	18	19	20	21	22	23	24		1時間降水量	10分間降水量	最大	時分	最大	時分
	最大	時分	最大	時分																											
三国	2.0	5.0	3.5	9.0	8.5	15.0	19.0	13.5	6.0	5.5	7.0	11.0	8.5	3.5	1.0	0.5	0.0	0.0	0.5	0.0	0.0	0.0	1.0	2.0	122.0	21.5	0725	6.0	0656		
春江	1.5	2.0	3.0	10.5	11.0	13.5	14.0	6.0	8.0	3.0	4.5	21.0	3.5	3.0	0.5	0.0	0.5	0.0	0.0	0.0	0.0	0.5	1.0	0.0	107.0	21.5	1207	5.5	0650		
越廼	0.5	3.0	6.0	5.0	5.0	6.5	15.0	5.5	4.5	4.0	4.5	2.5	3.0	2.0	1.0	0.0	0.0	0.0	0.5	0.0	0.0	1.0	2.0	0.5	72.0	16.0	0726	6.5	0657		
福井	2.5	0.5	2.0	10.0	10.0	11.5	18.5	5.0	10.0	1.0	3.5	12.5	2.5	3.0	1.5	0.0	0.0	0.0	0.0	0.0	0.0	0.5	0.0	0.0	94.5	19.0	0703	6.0	0645		
美山	15.5	5.5	5.5	13.0	19.5	8.0	6.0	4.0	5.5	3.5	7.5	18.5	2.5	3.5	0.5	0.0	0.5	0.0	0.0	0.0	0.0	0.0	0.0	0.0	119.0	24.5	1147	7.0	0101		
勝山	8.0	11.5	5.0	10.0	5.5	3.5	2.0	1.5	1.5	2.5	5.5	11.0	2.0	2.0	0.0	0.0	0.0	0.0	0.0	0.0	0.0	0.0	0.0	0.0	71.5	15.0	1142	6.0	1135		
武生	1.0	0.0	4.5	4.0	4.0	10.0	34.5	18.5	9.5	4.5	3.0	6.0	5.0	5.0	2.0	0.0	0.0	0.0	0.0	0.5	0.0	0.0	0.0	0.0	112.0	36.5	0708	9.0	0650		
大野	14.5	16.0	5.0	13.5	5.5	4.0	5.0	3.0	3.0	4.5	13.0	15.5	3.5	4.0	0.5	0.5	0.0	0.0	0.0	0.0	0.0	0.0	0.0	0.0	111.0	23.5	1141	6.5	1129		
九頭竜	8.5	10.5	3.5	13.0	4.5	4.5	2.5	4.5	4.0	10.5	9.5	8.0	3.5	3.5	1.5	0.5	0.0	0.0	0.0	0.0	0.0	0.0	0.0	0.0	92.5	16.0	0121	7.0	0114		
今庄	1.5	0.0	6.0	5.5	4.5	9.0	30.0	30.5	10.0	8.0	8.0	4.5	7.0	7.0	3.0	0.5	0.0	0.0	1.5	1.0	0.0	0.0	0.0	0.0	137.5	37.0	0812	11.0	0746		
敦賀	1.0	2.5	4.5	6.5	9.0	37.0	13.0	15.0	5.5	20.0	5.5	3.5	5.5	11.0	3.0	0.0	0.0	0.0	0.0	0.0	0.0	0.0	0.0	0.0	142.5	41.5	0548	12.0	0510		
美浜	0.5	4.0	3.5	5.0	5.0	12.0	19.5	29.5	20.0	17.5	4.0	1.5	3.5	4.5	2.0	0.0	0.0	0.0	0.0	0.5	0.0	0.0	0.0	4.5	137.0	37.5	0824	10.5	0748		
大飯	0.0	8.0	10.5	11.5	16.5	10.0	14.0	6.5	13.5	11.0	16.5	3.5	2.5	2.0	0.0	0.0	8.0	5.0	0.5	1.0	3.0	4.0	3.5	3.0	154.0	22.0	1030	7.5	1017		
小浜	0.5	9.5	8.0	7.0	7.0	7.5	12.5	8.0	11.0	20.5	6.5	3.5	2.0	2.0	0.5	0.5	1.0	2.0	1.0	0.0	0.0	0.0	5.0	7.0	122.5	21.5	0958	6.5	0949		

平成23年9月22日

単位:mm

時刻 観測所名	時刻																								日合計	日最大		日最大			
	01	02	03	04	05	06	07	08	09	10	11	12	13	14	15	16	17	18	19	20	21	22	23	24		1時間降水量	10分間降水量	最大	時分	最大	時分
	最大	時分	最大	時分																											
三国	1.0	2.0	4.5	4.0	6.0	1.0	14.5	3.0	1.0	7.5															44.5	15.0	0719	6.0	0635		
春江	0.5	1.0	3.5	3.0	2.0	1.5	6.5	1.0	7.0	1.5															27.5	7.5	0859	3.5	0809		
越廼	0.5	2.5	3.0	4.5	6.5	1.0	4.0	1.0	2.0	2.0															27.0	7.0	0519	4.0	0429		
福井	0.0	1.5	1.0	2.5	2.0	3.5	5.5	5.0	3.0	2.0															26.0	7.0	0845	4.0	0651		
美山	0.0	0.0	0.0	1.0	2.5	4.5	2.0	1.5	6.5	4.0															22.0	6.5	0902	3.0	0832		
勝山	0.0	0.0	0.0	0.5	0.5	1.5	1.0	0.0	2.5	1.0															7.0	3.5	0936	1.5	0846		
武生	0.0	1.0	1.0	2.5	6.5	2.0	2.5	1.5	3.0	6.5															26.5	7.5	0528	4.0	0954		
大野	0.0	0.0	0.0	1.0	1.0	1.5	2.0	0.0	2.0	0.0															7.5	2.5	0642	1.0	0819		
九頭竜	0.0	0.0	0.0	0.0	0.0	0.5	0.5	3.5	0.5	1.0															6.0	3.5	0800	1.5	0749		
今庄	0.0	2.0	1.0	3.5	2.5	0.0	1.0	0.0	4.0	1.5															15.5	4.5	0446	2.0	0356		
敦賀	1.0	4.5	9.0	4.5	3.5	1.5	3.5	1.5	4.0	1.0															34.0	12.5	0338	4.5	0258		
美浜	2.5	2.0	8.0	4.5	0.5	9.5	0.5	2.0	4.5	2.5															36.5	9.5	0600	5.0	0543		
大飯	4.5	2.0	12.5	4.5	0.5	1.0	2.5	8.5	0.0	4.5															40.5	12.5	0332	8.0	0242		
小浜	1.5	3.0	5.0	2.5	2.5	0.5	0.5	1.5	0.0	4.0															21.0	7.0	0001	3.0	0930		

降水量期間最大・合計

単位: mm

観測所名	期間合計	期間日最大 10分間降水量			期間日最大 1時間降水量			期間月最大 24時間降水量		
		最大	日	時分	最大	日	時分	最大	日	時分
三国	252.5	6.0	22	0635	21.5	21	0725	121.5	22	0040
春江	196.5	5.5	21	0650	21.5	21	1207	107.0	22	0050
越廼	164.5	6.5	21	0657	16.0	21	0726	72.5	22	0150
福井	174.5	6.0	21	0645	19.0	21	0703	94.5	22	0020
美山	191.0	7.0	21	0101	24.5	21	1147	119.0	22	0010
勝山	149.5	6.0	21	1135	15.0	21	1142	70.5	22	0010
武生	185.0	9.0	21	0650	36.5	21	0708	112.5	22	0210
大野	197.5	6.5	21	1129	23.5	21	1141	110.5	22	0010
九頭竜	190.0	7.0	21	0114	20.0	20	2209	92.0	22	0010
今庄	214.0	11.0	21	0746	37.0	21	0812	138.0	22	0200
敦賀	240.5	12.0	21	0510	41.5	21	0548	150.0	22	0330
美浜	234.0	10.5	21	0748	37.5	21	0824	141.5	22	0300
大飯	287.0	8.0	22	0242	22.0	21	1030	158.5	22	0130
小浜	216.0	6.5	21	0949	21.5	21	0958	124.0	22	0110

(9月19日00時～9月22日10時)

期間最大風速・最大瞬間風速

単位: m/s

観測所名	日最大 風速 /風向	日 時分	日最大 瞬間風速 /風向	日 時分
	風速 12.3	1522	20.6	1537
春江	風向 N	21	NNE	21
	風速 12.7	1715	18.0	1353
越廼	風向 NNE	21	NNE	21
	風速 4.7	1734	12.3	1816
福井	風向 NNW	21	N	21
	風速 9.9	1546	18.5	1628
勝山	風向 NW	21	NW	21
	風速 9.5	1457	20.6	1455
大野	風向 NNW	21	NW	21
	風速 3.3	1443	10.3	1436
今庄	風向 N	21	N	21
	風速 11.2	1710	17.1	1705
敦賀	風向 NNW	21	NNW	21
	風速 11.9	1711	16.1	1917
美浜	風向 NNW	21	N	21
	風速 9.2	1716	17.7	1751
小浜	風向 N	21	N	21
	風速 15.5	1558	23.3	1556

(9月19日00時～9月22日10時)

地域気象観測毎時風向・風速日報 (平成23年9月19日00時から9月22日10時まで)

(単位:m/s)

2011年9月21日

時刻	観測所名	1	2	3	4	5	6	7	8	9	10	11	12	13	14	15	16	17	18	19	20	21	22	23	24	日最多 風向 /日平均 風速	日最大 風速 /風向	日最大 瞬間風速 /風向	日最大 瞬間風速 /風向					
																										時分	時分	時分						
三国	風向	NE	NNE	NE	NE	NE	NE	NNE	NNE	NNE	NE	NNE	NE	NNE	NNE	NNE	NNE	N	N	N	N	NNE	NNE	ENE	NNE	NNE	NNE	NNE						
	風速	4.7	5.3	6.2	6.2	5.7	7.6	8.0	9.3	6.9	7.9	9.3	7.0	8.3	9.5	10.8	9.0	9.2	8.8	6.2	4.8	3.3	2.0	1.6	0.3	6.7	12.3	1522	20.6	1537				
春江	風向	SW	ENE	NW	NW	N	N	NNE	N	NNE	NNE	NNE	NNE	NNE	NNE	N	N	N	N	N	N	N	NW	NNW	W	N	N	N	NNE					
	風速	0.5	0.7	1.2	0.8	3.8	7.2	7.8	8.8	6.5	9.4	8.1	7.6	7.8	11.0	11.2	11.4	12.3	10.3	9.6	4.6	1.4	1.5	2.1	2.1	6.2	12.7	1715	18.0	1353				
越廬	風向	ESE	SE	SSE	SSE	S	ENE	ENE	NNE	ENE	ENE	NNE	ENE	NE	ENE	ENE	ENE	ENE	ENE	ENE	E	E	E	ENE	E	ENE	NNE	NNE						
	風速	0.4	0.6	0.3	0.3	0.8	1.5	1.6	1.0	1.2	1.3	1.0	1.6	2.0	3.5	2.8	2.9	3.2	2.5	2.2	2.0	0.9	1.3	0.4	1.1	1.6	4.7	1734	12.3	1816				
福井	風向	NW	N	NNW	N	NNW	NNW	NNW	NNW	NNW	NNW	N	NNW	N	N	NNW	NNW	NNW	N	NNW	N	N	NNW	NNW	NNW	NNW	NNW	NNW	NNW	NNW				
	風速	2.0	2.2	2.5	2.6	2.9	3.8	6.2	4.9	5.1	5.1	6.5	5.5	5.1	5.5	7.6	9.0	8.7	7.3	6.3	3.8	2.5	2.4	2.0	2.4	4.7	9.9	1546	18.5	1628				
勝山	風向	-	WNW	N	NNW	N	WNW	NNE	NNW	NNW	NW	NW	NW	N	NW	NW	NW	NW	NW	NW	NW	NNW	N	NNE	W	NNW	NW	NW	NW					
	風速	0.0	1.5	0.3	1.2	0.8	1.3	1.5	2.9	2.1	3.4	1.5	1.5	5.0	6.1	9.3	7.1	7.2	5.1	6.0	2.9	1.6	1.1	0.8	1.4	3.0	9.5	1457	20.6	1455				
大野	風向	WSW	NE	SW	ESE	SE	NE	N	S	SE	ESE	W	SE	WNW	WNW	WNW	WNW	W	WNW	W	WNW	W	SSE	NNW	NW	WNW	NNW	NNW	NNW					
	風速	0.3	0.8	0.3	0.9	0.8	0.9	1.1	1.1	0.5	1.7	0.7	1.7	1.3	1.1	1.9	1.6	1.8	0.9	1.5	0.9	1.1	0.8	1.0	0.6	1.0	3.3	1443	10.3	1436				
今庄	風向	WNW	N	NNE	N	NNE	ENE	SW	NE	NW	NNE	NNE	NNE	NNE	N	N	N	N	N	N	N	NNE	NNE	ESE	SE	N	N	N	N					
	風速	0.7	1.8	0.7	2.4	2.3	0.7	2.6	3.2	1.5	4.3	5.0	6.8	7.1	9.0	7.7	10.1	6.1	8.0	6.8	4.6	4.4	1.2	1.0	4.0	11.2	1710	17.1	1705					
敦賀	風向	S	E	-	N	NE	NNW	NNW	W	N	N	N	N	N	NNW	NNW	NNW	NNW	NW	NNW	N	N	NNW	NW	NNW	NNW	NNW	NNW	NNW					
	風速	1.0	0.3	0.2	2.1	1.1	1.7	4.5	2.8	6.3	3.6	7.0	8.3	9.1	11.1	8.5	10.6	11.2	7.8	10.8	8.1	6.4	4.4	3.1	2.7	5.5	11.9	1711	16.1	1917				
美浜	風向	SW	-	ESE	WNW	S	SSW	SW	S	SSE	S	NE	NNE	ENE	NNE	N	NNW	NNW	NNW	N	N	N	NNW	NW	NNW	NNW	NNW	NNW	NNW					
	風速	0.3	0.2	0.6	0.5	0.3	1.1	2.9	0.6	1.1	0.7	0.9	4.1	1.1	1.7	6.5	6.5	8.4	8.4	8.3	7.0	4.5	3.2	1.6	2.0	3.1	9.2	1716	17.7	1751				
小浜	風向	SE	NNW	ESE	-	NNW	ESE	NE	WSW	E	S	SW	NNE	N	NNE	N	N	NNW	NNW	NNW	NNW	NNW	W	WNW	WSW	NNW	N	N	N					
	風速	0.6	0.8	0.7	0.1	0.6	1.2	0.6	1.3	0.7	3.0	1.9	2.9	3.5	3.1	5.8	15.2	12.3	11.1	7.8	6.3	5.7	3.9	0.6	2.7	3.8	15.5	1558	23.3	1556				

(単位:m/s)

2011年9月22日

時刻	観測所名	1	2	3	4	5	6	7	8	9	10	11	12	13	14	15	16	17	18	19	20	21	22	23	24	日最多 風向 /日平均 風速	日最大 風速 /風向	日最大 瞬間風速 /風向	日最大 瞬間風速 /風向						
																										時分	時分	時分							
三国	風向	-	SW	-	SSW	N	N	NNW	NNW	NNW	NNW																								
	風速	0.1	0.3	0.1	1.5	3.0	1.5	6.7	4.0	2.8	6.7																								
春江	風向	WNW	WNW	W	WSW	SSW	WNW	NW	WNW	NNW	NW																								
	風速	2.0	1.4	1.1	0.3	0.6	4.2	4.7	3.4	3.1	6.1																								
越廬	風向	SE	E	S	W	NNW	NW	N	NNW	N	NNW																								
	風速	0.8	0.6	0.7	2.1	2.0	2.8	2.7	2.2	2.2	2.5																								
福井	風向	NW	W	W	WSW	SW	WNW	NNW	NW	NNW	NW																								
	風速	0.5	1.3	1.0	1.2	1.2	2.8	1.4	2.3	2.6	4.3																								
勝山	風向	E	N	NNE	NNW	-	-	NW	NE	N	NNE																								
	風速	1.5	0.9	0.4	1.5	0.2	0.0	1.5	1.7	1.4	0.9																								
大野	風向	NNW	ESE	S	S	-	E	WSW	W	W																									
	風速	0.6	1.0	0.4	0.8	0.0	0.5	1.5	1.8	1.4	1.6																								
今庄	風向	S	-	S	NNE	SW	WNW	NW	NNW	ENE	E																								
	風速	0.7	0.0	0.9	0.9	1.0	0.8	0.7	0.9	0.5	0.8																								
敦賀	風向	WSW	NNW	S	N	NW	NW	NNW	NNW	W	N																								
	風速	2.7	1.4	0.7	3.7	6.0	7.9	5.5	4.7	4.8	5.2																								
美浜	風向	NW	NW	NW	NW	NW	NW	NW	WNW	NW	NNW																								
	風速	3.0	4.6	4.1	5.0	4.7	5.8	4.1	4.2	2.5	4.2																								
小浜	風向	WSW	NW	NW	NNW	WNW	NW	NW	WNW	WSW	SW																								
	風速	3.2	5.1	2.4	5.0	10.9	7.2	7.3	7.5	4.7	1.7																								

3 風と気圧の状況（気象官署）

地点名	最大風速 (m/s)				最大瞬間風速 (m/s)				最低海面気圧 (hPa)		
	風速	風向	月日	時刻	風速	風向	月日	時刻	気圧	月日	時刻
福井	9.9	北北西	9月21日	15:46	18.5	北	9月21日	16:28	986.8	9月21日	15:34
敦賀	11.9	北北西	9月21日	17:11	16.1	北北西	9月21日	19:17	986.5	9月21日	15:18

(注)：9月19日から9月22日10時までの値

4 極値順位の更新状況（気象官署・アメダス）

<9月としての極値更新>

気象官署： 福井・敦賀での極値更新はありませんでした

アメダス観測所

地点名	要素名	順位	値	起日	統計期間	備考
三国	日最大風向・風速	1	北北東 12.3	2011年9月21日	1979年9月～ 2011年9月	
今庄	日降水量	1	137.5	2011年9月21日	1976年9月～ 2011年9月	
大飯	日降水量	1	154.0	2011年9月21日	1996年9月～ 2011年9月	
大飯	月最大24時間降水量の多い方から	1	158.5	2011年9月22日	1996年9月～ 2011年9月	値は22日 10時まで

観測値の単位： 降水量 (mm) 風向 (16方位) 風速 (m/s)

アメダスについては、統計期間が10年以上の観測所が対象

●, ● : 発表 ▼ : 警報から注意報 ○ : 継続 解 : 解除
 浸 : 浸水害 土 : 土砂災害 土浸 : 土砂災害、浸水害 斜体字 : 発表

発表・解除日時刻	注意報・警報	福井市	あわら市	坂井市	永平寺町	越前町	鯖江市	越前市	池田町	南越前町	大野市	勝山市	敦賀市	美浜町	若狭町	小浜市	高浜町	おおい町
2011/9/21 15:36	大雨警報	土	土	土	土	土	土	土	土	土	土	土	土	土	土	土	土	土
	洪水警報	○				解	○									解		
	雷注意報	解	解	解	解	解	解	解	解	解	解	解	解	解	解	解	解	解
	強風注意報	○	○	○	○	○	○	○	○	○	解	解	○	○	○	○	○	○
	波浪注意報	○	○	○	○	○	○	○	○	○			○	○	○	○	○	○
	洪水注意報		解	○	▼			解	○	○	▼	解	▼	解	解	解	解	解
2011/9/21 19:33	大雨警報	土	土	土		土		土	土	土	土		土	土	土	土	土	土
	洪水警報	○																
	大雨注意報				▼		▼					▼						
	強風注意報	○	○	○	○	○	○	○	○	○			○	○	○	○	○	○
	波浪注意報	○	○	○	○	○	○	○	○	○			○	○	○	○	○	○
	洪水注意報			○	○		▼		解	解	解		解					
2011/9/21 23:03	大雨警報	土	土	土		土		土		土			土	土	土	土	土	土
	洪水警報	○																
	大雨注意報				○		○		▼		▼	○						
	強風注意報	○	○	○	○	○	○	○	○	○			○	○	○	○	○	○
	波浪注意報	○	○	○	○	○	○	○	○	○			○	○	○	○	○	○
	洪水注意報			解	解		解											
2011/9/22 4:24	大雨警報	土	土	土		土		土		土			土	土	土	土	土	土
	大雨注意報				○		○		○		○	○						
	強風注意報	解	解	解	解	解	解	解	解	解			解	解	解	解	解	解
	波浪注意報	○	○	○	○	○	○	○	○	○			○	○	○	○	○	○
	洪水注意報	▼																

○福井県気象情報の発表状況

発表日時	情報の種類
平成 23 年 9 月 19 日 17 時 05 分	平成 23 年 台風第 15 号に関する福井県気象情報 第 1 号
平成 23 年 9 月 20 日 06 時 00 分	平成 23 年 台風第 15 号に関する福井県気象情報 第 2 号
平成 23 年 9 月 20 日 17 時 10 分	平成 23 年 台風第 15 号に関する福井県気象情報 第 3 号
平成 23 年 9 月 20 日 17 時 22 分	平成 23 年 台風第 15 号に関する福井県気象情報 第 4 号
平成 23 年 9 月 21 日 05 時 26 分	平成 23 年 台風第 15 号に関する福井県気象情報 第 5 号
平成 23 年 9 月 21 日 05 時 36 分	平成 23 年 台風第 15 号に関する福井県気象情報 第 6 号
平成 23 年 9 月 21 日 11 時 02 分	平成 23 年 台風第 15 号に関する福井県気象情報 第 7 号
平成 23 年 9 月 21 日 14 時 27 分	平成 23 年 台風第 15 号に関する福井県気象情報 第 8 号
平成 23 年 9 月 21 日 17 時 05 分	平成 23 年 台風第 15 号に関する福井県気象情報 第 9 号
平成 23 年 9 月 21 日 23 時 09 分	平成 23 年 台風第 15 号に関する福井県気象情報 第 10 号
平成 23 年 9 月 22 日 05 時 20 分	平成 23 年 台風第 15 号に関する福井県気象情報 第 11 号
平成 23 年 9 月 22 日 09 時 36 分	大雨に関する福井県気象情報 第 1 号

○福井県土砂災害警戒情報（福井県土木部砂防防災課との共同発表）

※印は、新たに警戒対象となった市町を示します。

【9月21日】

号	発表日時	警戒対象地域	解除対象地域
第1号	平成23年9月21日06時15分	敦賀市※	
第2号	平成23年9月21日06時45分	敦賀市、美浜町※	
第3号	平成23年9月21日07時20分	敦賀市、南越前町※、美浜町	
第4号	平成23年9月21日08時13分	福井市※、敦賀市、南越前町、越前町※、美浜町	
第5号	平成23年9月21日10時28分	福井市、敦賀市、坂井市※、南越前町、越前町、美浜町、若狭町※	
第6号	平成23年9月21日15時40分	敦賀市、南越前町、美浜町、若狭町	福井市、坂井市、越前町
第7号	平成23年9月21日18時52分	敦賀市、美浜町	南越前町、若狭町
第8号	平成23年9月21日21時40分	敦賀市	美浜町
第9号	平成23年9月21日23時32分		敦賀市

【9月22日】

号	発表日時	警戒対象地域	解除対象地域
第1号	平成23年9月22日08時43分	敦賀市、美浜町	

備考：22日10時現在、第1号は継続中である。

○指定河川洪水予報（福井県土木部河川課との共同発表）

笙の川水系笙の川

発表日時	洪水予報発表番号	種類
平成23年9月21日8時20分	笙の川水系笙の川洪水予報第1号	はん濫注意情報
平成23年9月21日10時45分	笙の川水系笙の川洪水予報第2号	はん濫警戒情報
平成23年9月21日13時20分	笙の川水系笙の川洪水予報第3号	はん濫注意情報
平成23年9月21日18時00分	笙の川水系笙の川洪水予報第4号	はん濫注意情報解除

6 被害状況等

(1) 人的被害 なし

(2) 物的被害 床下浸水 1 棟 (福井市)

(3) 道路の状況

舞鶴若狭自動車道 舞鶴西 IC～小浜 IC (上下) 雨量規制による通行止め
福井市の国道 158 号、若狭町の国道 162 号等で道路冠水による通行止め
その他、国道、県道の一部の区間で雨量規制等による通行止めがあった

(4) 交通機関の影響

JR 北陸本線 上下線特急・夜行列車の運休や在来線一部運休
JR 小浜線 上下線運休
JR 越美北線 一部運休 (バスによる代行輸送)

(5) 避難勧告

敦賀市の井の口川が警戒水位を超え、敦賀市は 9 月 21 日 10 時に苅生野 (あぞの)、
菰野に避難勧告を発令した。16 時に解除された

(6) その他

学校関係では、臨時休校や下校時間の繰上げがあった
南越前町で停電があった

(9 月 22 日 08 時 福井県危機対策・防災課調べ)

7 防災関係機関への説明

福井県への職員派遣 (福井県庁)

9 月 20 日 13 時 30 分 第 1 回台風第 15 号に関する連絡会議

敦賀港事故防止連絡協議会 (敦賀海上保安部)

9 月 20 日 15 時 00 分 台風・津波等対策委員会専門部会

福井地方気象台 台風説明会 (福井地方気象台会議室)

9 月 20 日 15 時 00 分

問い合わせ先 福井地方気象台防災業務課 電話 : (0776) 24-0069
