

平成23年 台風第15号に関する 埼玉県気象速報

- 1 資料作成の目的
- 2 気象の状況
- 3 災害の状況
- 4 警報等の発表状況

平成23年9月22日
熊谷地方気象台

この資料は速報として取り急ぎまとめたもので、後日内容の一部訂正や追加をすることがあります。

本件に関する問い合わせ先
熊谷地方気象台防災業務課
TEL 048-521-5858

1 資料作成の目的

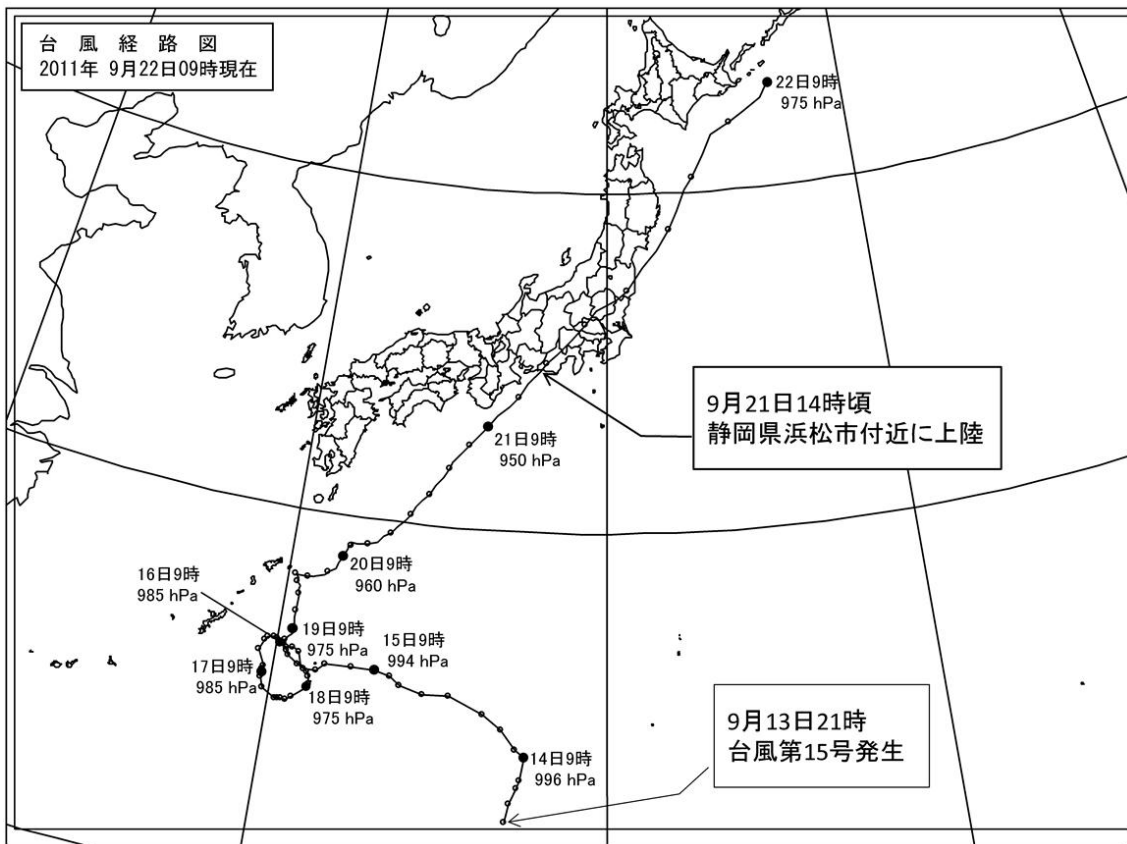
台風第15号の影響で28名の負傷のほか、床上浸水1棟、床下浸水7棟、道路冠水40箇所などの被害が発生した。この状況を鑑み、一連の気象状況などについて以下のとおりまとめた（被害は埼玉県まとめ 平成23年9月22日15時現在）。

2 気象の状況

9月13日21時に日本の南で発生した台風第15号は、日本の南海上を北西に進み、16日から19日にかけて南大東島の近海で停滞した後、19日21時に奄美大島近海で強い勢力となった。その後、進路を北東に変えて次第に速度を速め、20日夜遅くには四国の南海上に達し、非常に強い勢力となった。21日にはさらに速度を速めて東海沖を北東に進み、強い勢力を維持しながら14時頃に静岡県浜松市に上陸した。台風は、その後も勢力を維持しながら関東地方を縦断し、同日夜遅くに東北地方の東海上に抜けた後、22日9時には根室市の東に達した。

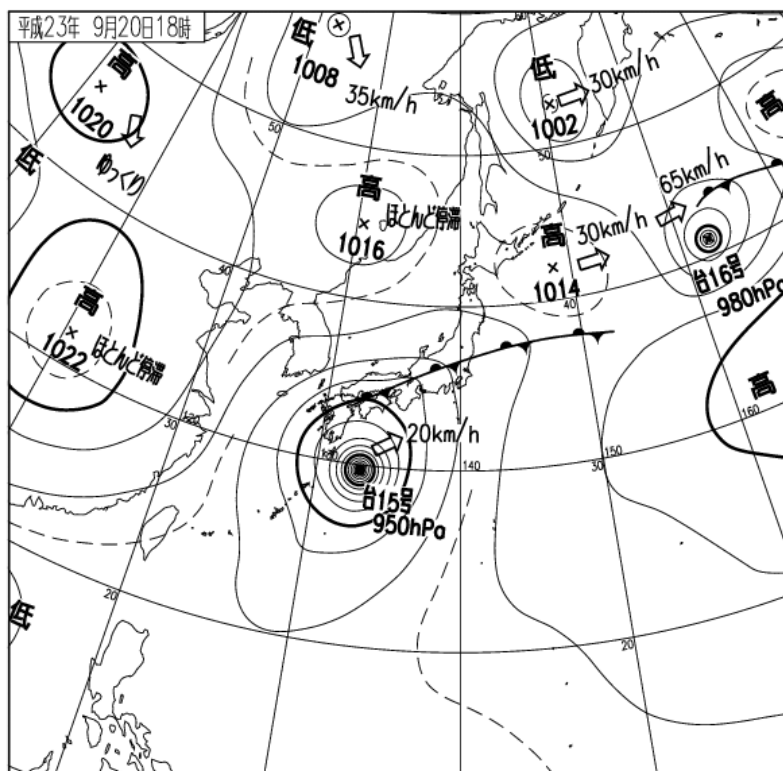
台風第15号は強い勢力を保ち関東地方を通過したため、埼玉県内では広い範囲で大雨と強い風が吹いた。

(1) 台風経路図

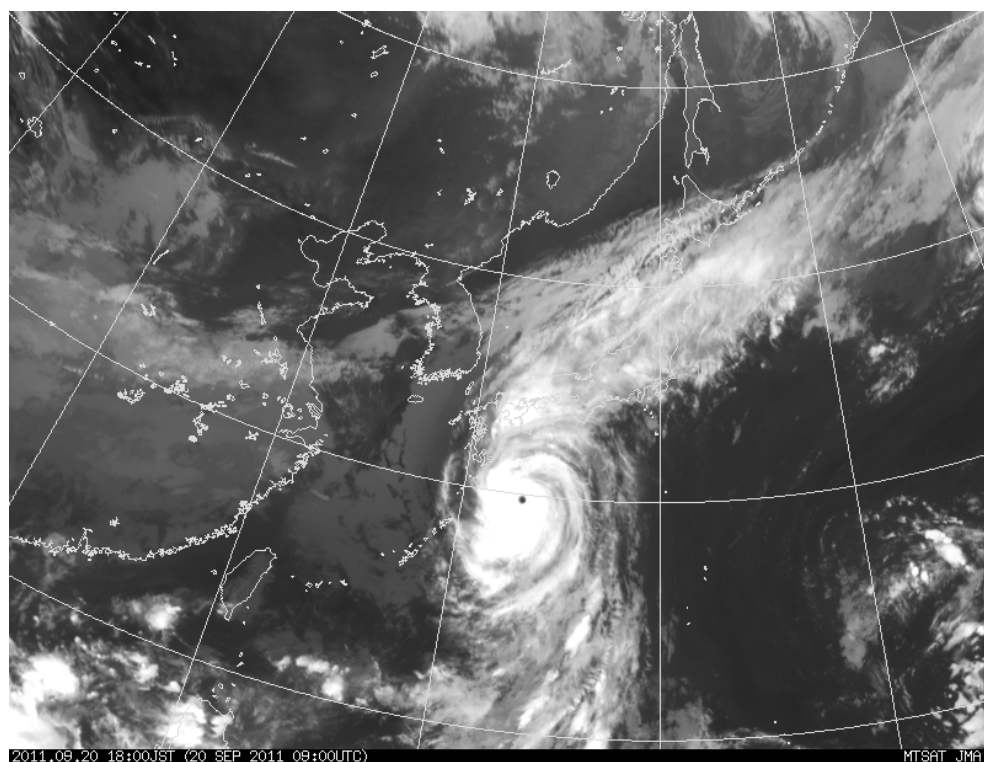


台風第15号の経路図：日時、中心気圧 (hPa)

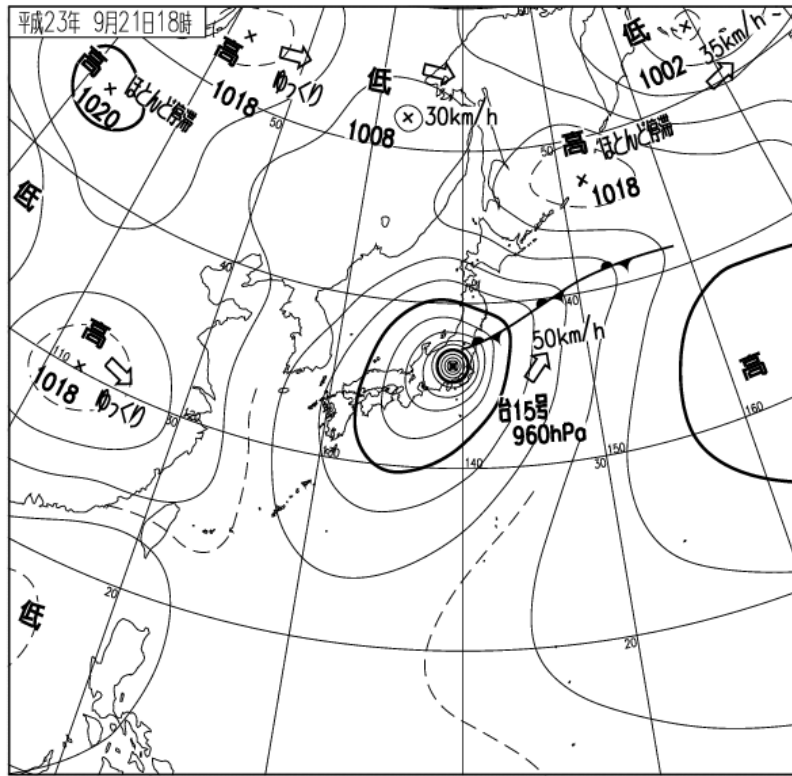
(2) 地上天気図と気象衛星画像 (赤外)



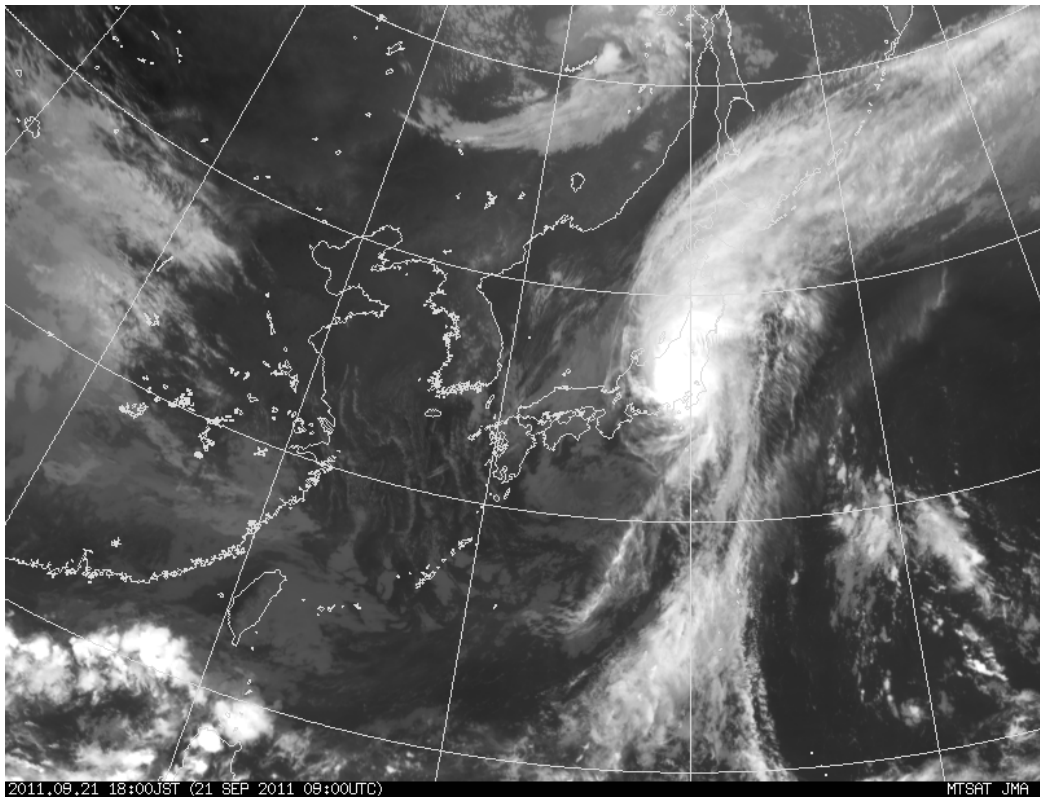
地上天気図 平成 23 年 9 月 20 日 18 時 (日本時間)



気象衛星画像(赤外) 平成 23 年 9 月 20 日 18 時 (日本時間)

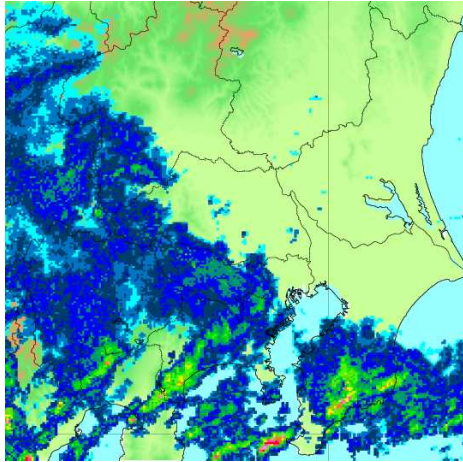


地上天気図 平成 23 年 9 月 21 日 18 時 (日本時間)

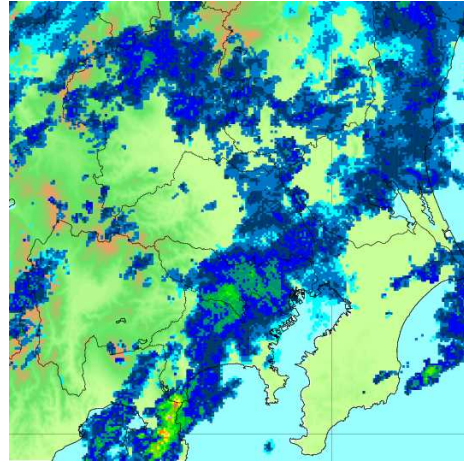


気象衛星画像(赤外) 平成 23 年 9 月 21 日 18 時 (日本時間)

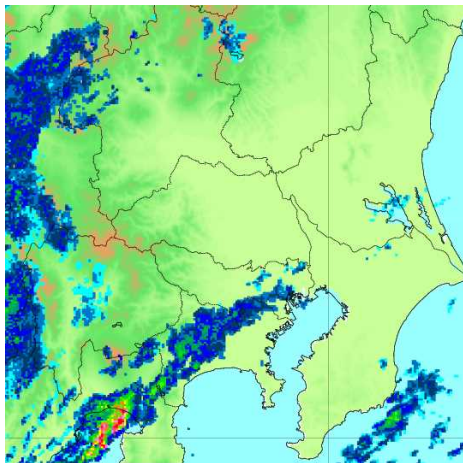
(3) レーダーエコー合成図



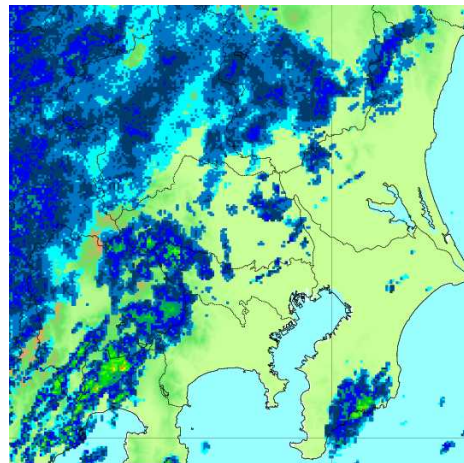
9月20日00時



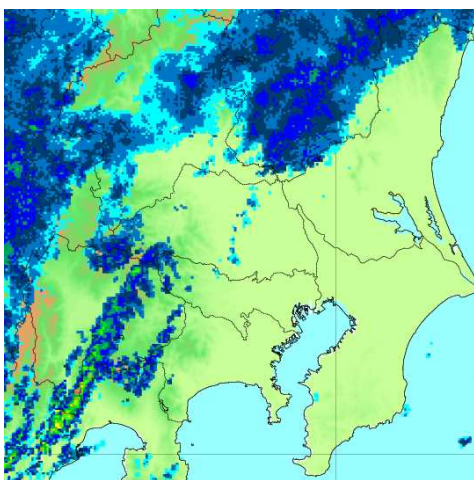
9月20日03時



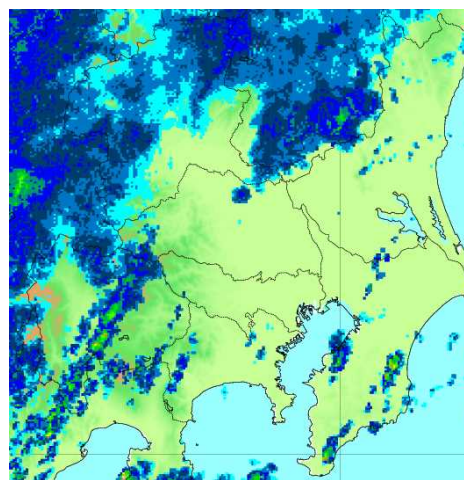
9月20日06時



9月20日09時

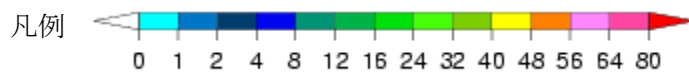


9月20日12時

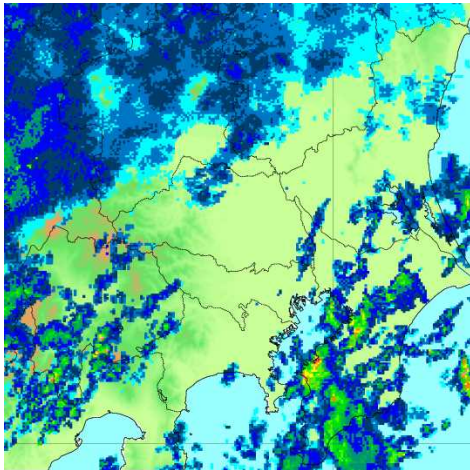


9月20日15時

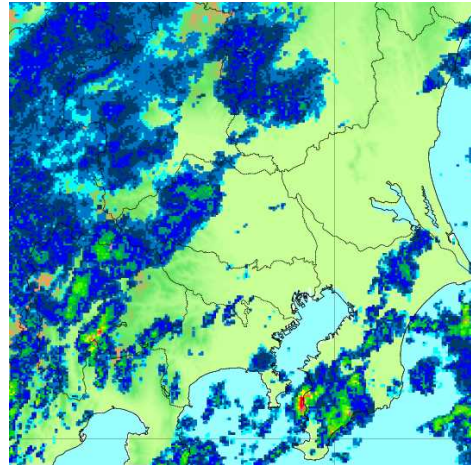
レーダー 強度 (mm/h)



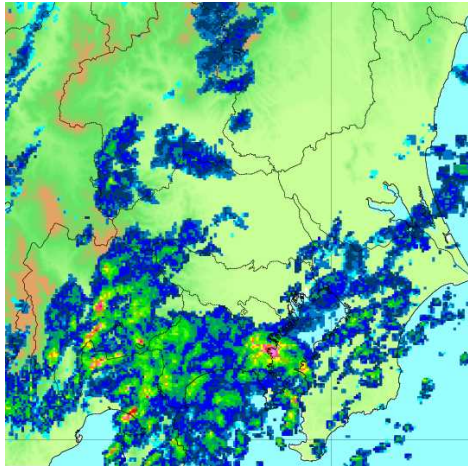
地形データはUSGSのGTOPO30を使用



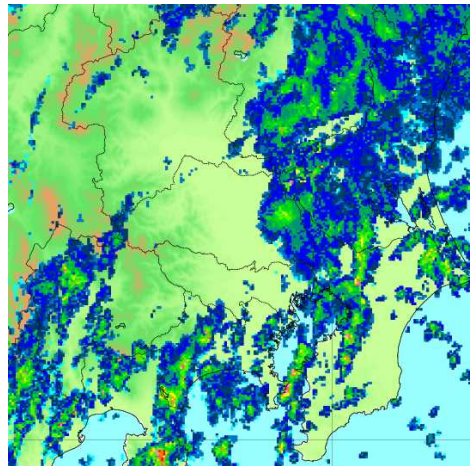
9月20日18時



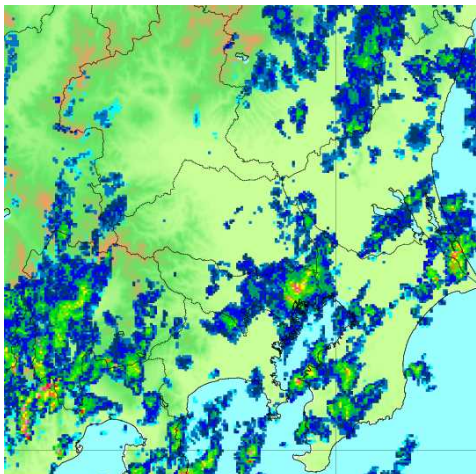
9月20日21時



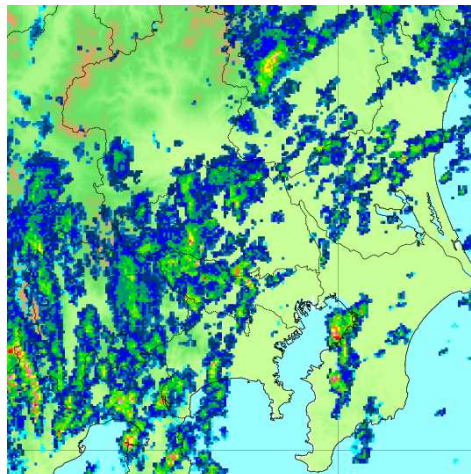
9月21日00時



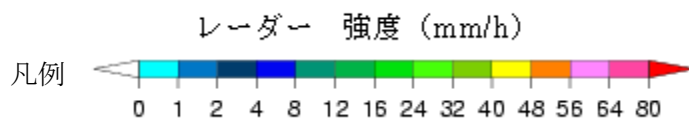
9月21日03時



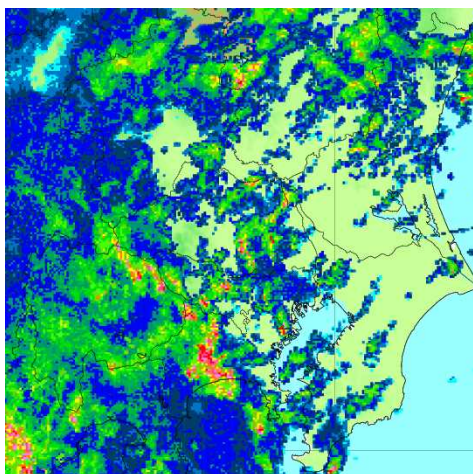
9月21日06時



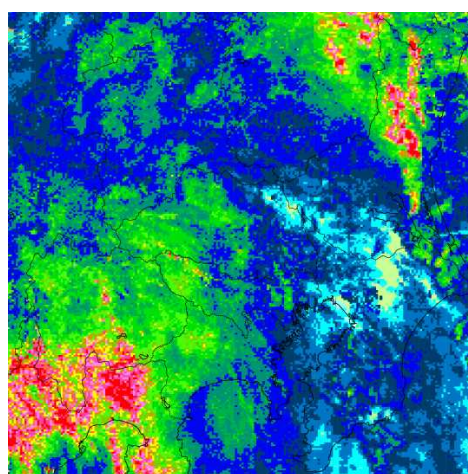
9月21日09時



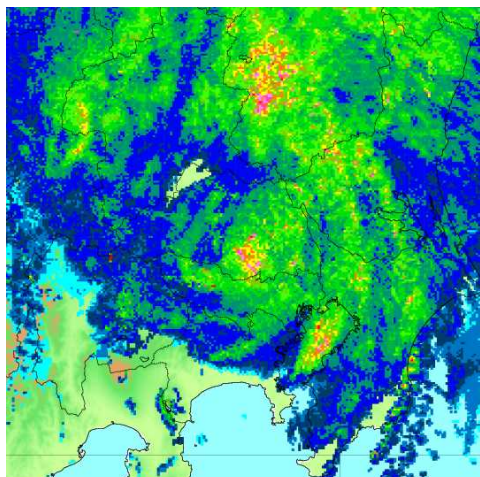
地形データはUSGSのGTOPO30を使用



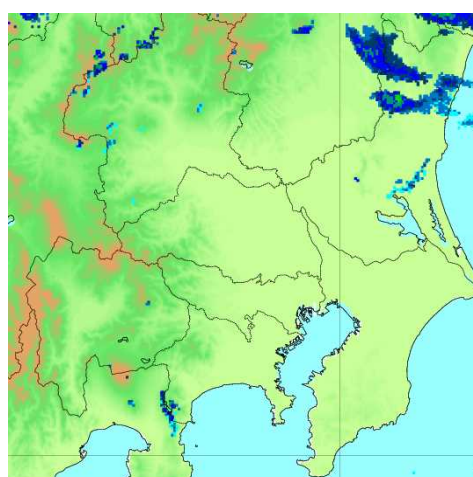
9月21日12時



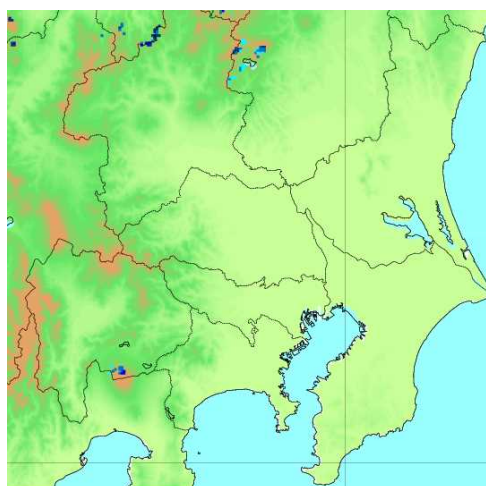
9月21日15時



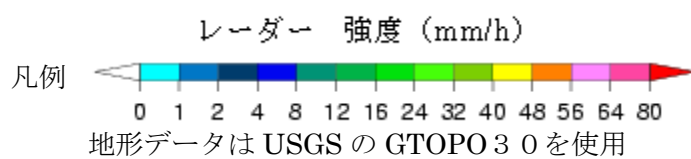
9月21日18時



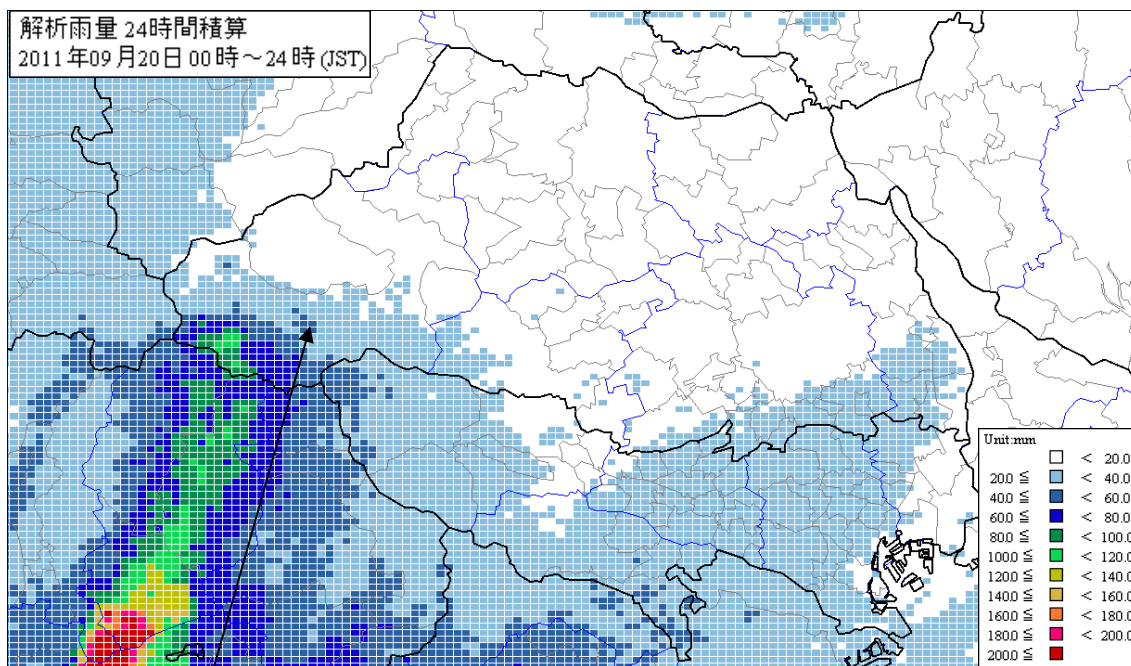
9月21日21時



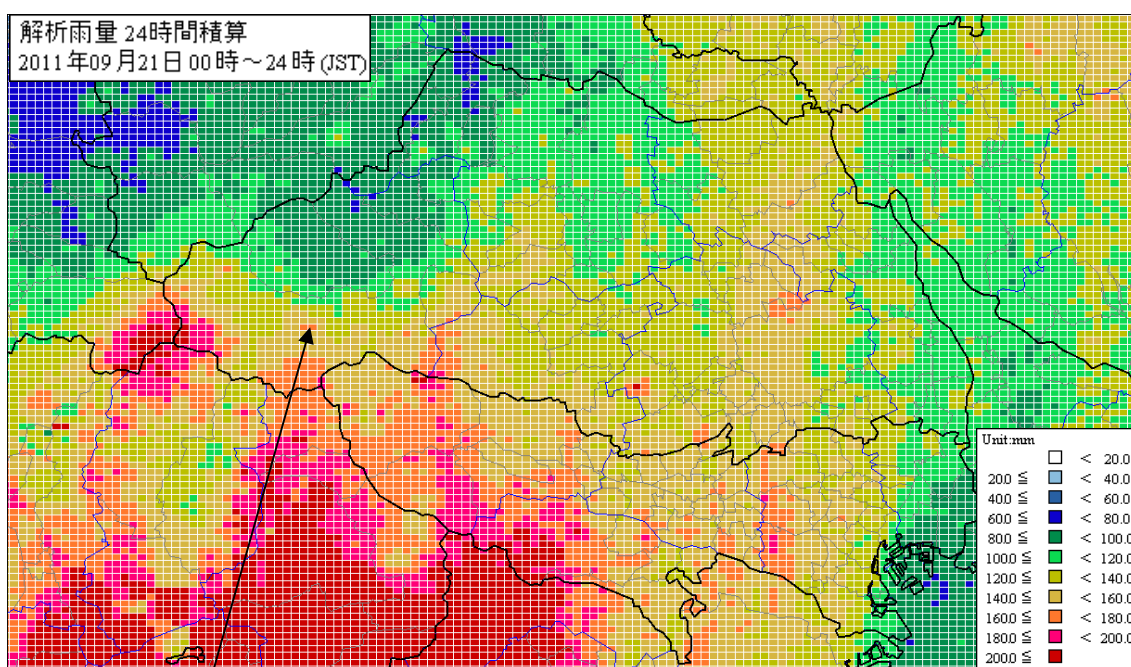
9月22日00時



(4) 解析雨量 (24 時間積算) 期間：9 月 20 日～9 月 21 日



アメダス「三峰」の9月20日の降水量：46.5mm

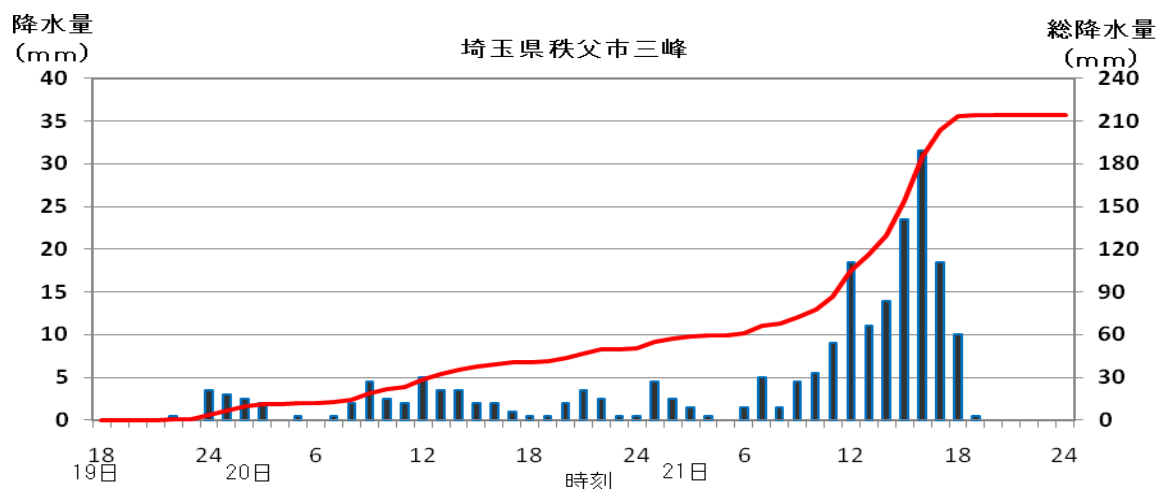


アメダス「三峰」の9月21日の降水量：163.5mm

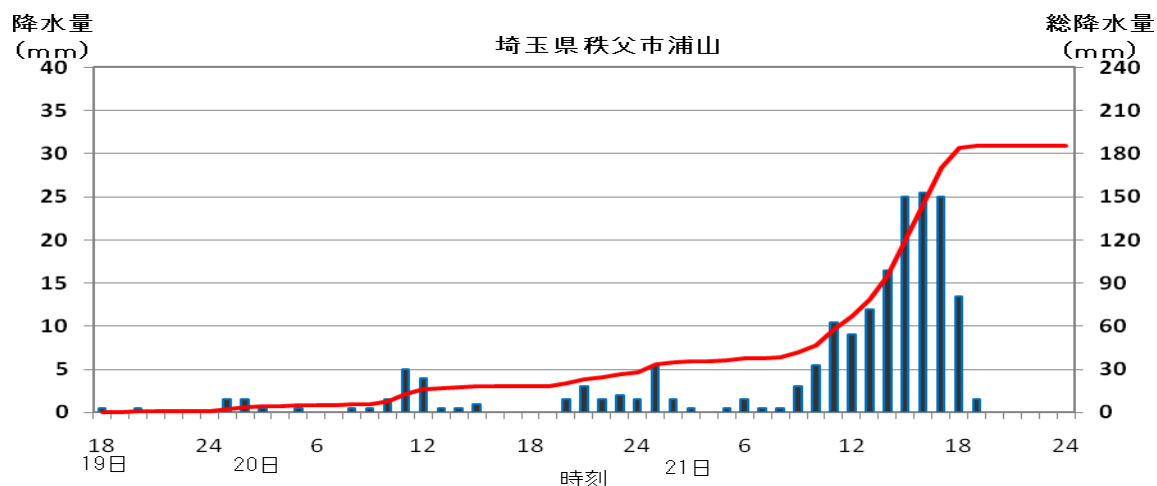
※解析雨量とは、気象レーダーにより観測された雨の強さを、アメダス等の雨量計により観測された雨量を用いて、解析・補正したものです。

※各図は 00 時～24 時までの解析雨量を積算したものです。

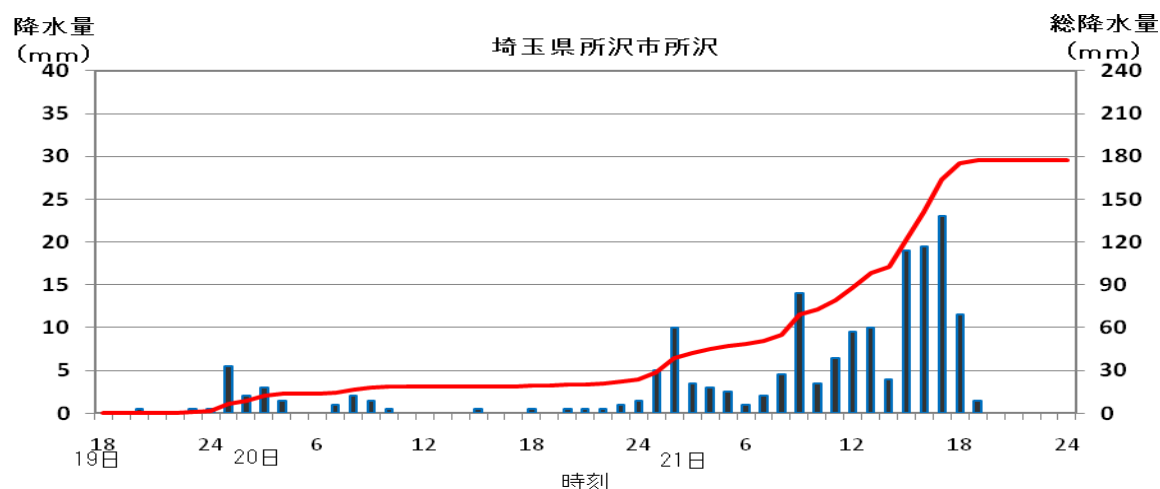
(5) 時系列図 (毎時降水量)



秩父市三峰：9月19日15時～9月21日24時



秩父市浦山：9月19日15時～9月21日24時



所沢市所沢：9月19日15時～9月21日24時

(6) 降水量

アメダス 地点	日降水量 (mm)			9月19日～9月21日 (mm)		
	9/19日	9/20日	9/21日	合計	最大1時間降水量 (起時)	最大10分間降水量 (起時)
寄居	0.5	14.0	122.5	137.0	29.0 9/21 15:48	13.5 9/21 15:01
熊谷	2.0	10.5	118.0	130.5	21.5 9/21 17:39	8.5 9/21 12:23
上吉田	4.5	13.0	80.5	98.0	16.5 9/21 14:52	4.0 9/21 14:03
鴻巣	2.5	14.5	140.0	157.0	32.5 9/21 13:01	14.0 9/21 12:56
久喜	1.5	11.5	160.5	173.5	31.0 9/21 13:37	13.5 9/21 12:50
三峰	4.0	46.5	163.5	214.0	32.0 9/21 15:58	7.0 9/21 15:55
秩父	0.0	13.5	130.5	144.0	28.0 9/21 14:44	6.5 9/21 14:39
浦山	1.0	27.0	157.5	185.5	31.5 9/21 16:30	7.5 9/21 13:54
ときがわ	5.5	14.5	141.0	161.0	27.5 9/21 15:33	9.0 9/21 14:54
鳩山	1.5	13.0	101.5	116.0	15.5 9/21 15:36	6.5 9/21 14:58
飯能	1.5	17.5	137.0	156.0	17.5 9/21 12:31	8.0 9/21 12:35
さいたま	0.0	17.0	149.0	166.0	32.0 9/21 13:34	14.5 9/21 12:48
越谷	1.5	20.0	132.5	154.0	24.5 9/21 17:52	9.5 9/21 17:09
所沢	1.5	22.0	153.5	177.0	24.5 9/21 16:33	9.5 9/21 14:48

(7) 最大風速と最大瞬間風速

アメダス 地点	9月19日～9月21日の最大 (m/s)					
	最大風速			最大瞬間風速		
	最大風速	日時	最大瞬間風速	日時		
寄居	ESE 9.8	9/21 17:04	ESE 20.4	9/21 16:58		
熊谷	E 11.1	9/21 16:47	ESE 21.2	9/21 17:30		
久喜	S 15.1	9/21 18:42	SSW 27.3	9/21 18:33		
秩父	ESE 12.8	9/21 16:44	ESE 25.6	9/21 17:02		
鳩山	SE 9.5	9/21 17:08	SSE 18.1	9/21 17:02		
さいたま	SSW 14.1	9/21 18:33	S 29.4	9/21 18:10		
越谷	SSW 11.3	9/21 18:34	SSW 23.3	9/21 18:41		
所沢	S 13.7	9/21 18:13	S 28.8	9/21 16:34		

(8) 9月19日から9月21日までの間で1位を観測した値

・地域気象観測所

9月の記録として1位を観測した値					
地点	要素名	値	月日	従来 of 1位(年月日)	統計期間
寄居	日最大風速	ESE 9.8 m/s	9月21日	SE 7.6m/s 2011年9月3日	1978年～
久喜	日最大風速	S 15.1 m/s	9月21日	S 11.0m/s 1991年9月28日	1978年～
さい たま	日最大風速	SSW 14.1 m/s	9月21日	N 13.0m/s 1996年9月22日	1978年～
越谷	日最大風速	SSW 11.3 m/s	9月21日	NNE 9.6m/s 2010年9月25日	1978年～

・気象官署は該当なし



埼玉県内の観測所

3 災害の状況 (埼玉県まとめ 平成 23 年 9 月 22 日 15 時現在)

*人的被害 合計 28 名 (重傷 1 人、軽傷 27 人)

*床上浸水 1 棟

*床下浸水 7 棟

*道路冠水 40 箇所

*土砂崩れ 1 箇所

*鉄道運転見合わせ

J R 八高線 高麗川～八王子間

J R 武蔵野線 (上下線)

J R 川越線 (上下線)

J R 埼京線 (上下線)

J R 京浜東北線 (上下線)

J R 高崎線 (上下線)

J R 宇都宮線 (上下線)

西武鉄道 (県内全線)

秩父鉄道 (全線)

東武鉄道 (一部)

埼玉高速鉄道 (全線)

埼玉新都市交通 (全線)

つくばエクスプレス

*停電 100 軒 (日高市)

7 軒 (川越市)

約 1, 100 軒 (秩父市)

約 200 軒 (横瀬町)

約 400 軒 (ふじみ野市)

約 200 軒 (所沢市)

約 100 軒 (越谷市)

約 1, 700 軒 (さいたま市中央区)

約 3, 300 軒 (さいたま市南区)

約 300 軒 (さいたま市緑区)

約 700 軒 (さいたま市見沼区)

約 200 軒 (狭山市)

約 100 軒 (幸手市)

約 700 軒 (春日部市)

約 1, 000 軒 (川口市)

*道路通行止め

- 一般県道皆野両神荒川線（秩父市上吉田）
- 主要地方道東松山桶川線（桶川市川田谷）
- 一般県道中津川三峰口停車場線（秩父市中津川）
- 主要地方道朝霞蕨線（朝霞市上内間木）
- 一般県道西平小川線（ときがわ町雲河原、小川町上古寺）
- 主要地方道さいたま鴻巣線（桶川市川田谷）
- 一般県道東松山大野線（ときがわ町大野）
- 一般県道矢納浄法寺線（神川町上阿久原）
- 一般県道吉田太田部譲原線（神川町矢納）
- 一般県道坂本寄居線（東秩父村坂本～寄居町秋山）
- 一般国道 299号（小鹿野町河原沢）
- 一般県道三田ヶ谷札羽線（加須市戸川）
- 主要地方道さいたま東村山線（新座市野火止）
- 一般県道蒲生岩槻線（越谷市西新井）
- 一般県道 407号（日高市高萩）
- 一般県道 407号（日高市大谷沢）
- 主要地方道飯能寄居線（寄居町露梨子）

*避難状況 自主避難 9月21日 15時50分 飯能市 上赤工地区2世帯2人

(2) 台風第15号に関する埼玉県気象情報

9/20	12:40	平成23年	台風第15号に関する埼玉県気象情報	第1号
9/20	18:10	平成23年	台風第15号に関する埼玉県気象情報	第2号
9/21	06:00	平成23年	台風第15号に関する埼玉県気象情報	第3号
9/21	12:09	平成23年	台風第15号に関する埼玉県気象情報	第4号
9/21	14:35	平成23年	台風第15号に関する埼玉県気象情報	第5号
9/21	17:33	平成23年	台風第15号に関する埼玉県気象情報	第6号
9/21	21:18	平成23年	台風第15号に関する埼玉県気象情報	第7号

(3) 埼玉県竜巻注意情報

9/21	11:27	埼玉県竜巻注意情報	第1号
9/21	12:26	埼玉県竜巻注意情報	第2号
9/21	13:26	埼玉県竜巻注意情報	第3号
9/21	16:36	埼玉県竜巻注意情報	第4号
9/21	17:35	埼玉県竜巻注意情報	第5号
9/21	18:31	埼玉県竜巻注意情報	第6号

(4) 指定河川洪水予報（関東地方整備局と気象庁予報部と共同発表）

渡良瀬川下流部	第1号	9/21 18:35	はん濫注意情報
	第2号	9/21 23:50	はん濫警戒情報
	第3号	9/22 02:30	はん濫警戒情報
	第4号	9/22 04:00	はん濫注意情報
利根川上流部	第1号	9/22 02:55	はん濫注意情報

(5) 指定河川洪水予報（埼玉県、東京都、熊谷地方气象台、気象庁予報部と共同発表）

芝川・新芝川	第1号	9/21 19:10	はん濫注意情報
	第2号	9/21 22:00	はん濫注意情報解除

(6) 埼玉県土砂災害警戒情報（埼玉県と熊谷地方气象台と共同発表）

発表日時		警戒対象地域 (赤太字は、新たに警戒対象となった市町村を示します 緑斜字は、警戒解除となった市町村を示します)
第1号	9/21 17:10	秩父市
第2号	9/21 17:48	さいたま市、川口市、飯能市、白岡町、秩父市
第3号	9/21 20:16	さいたま市、川口市、白岡町 <i>秩父市、飯能市</i>
第4号	9/21 21:07	<全警戒解除> <i>さいたま市、川口市、白岡町</i>