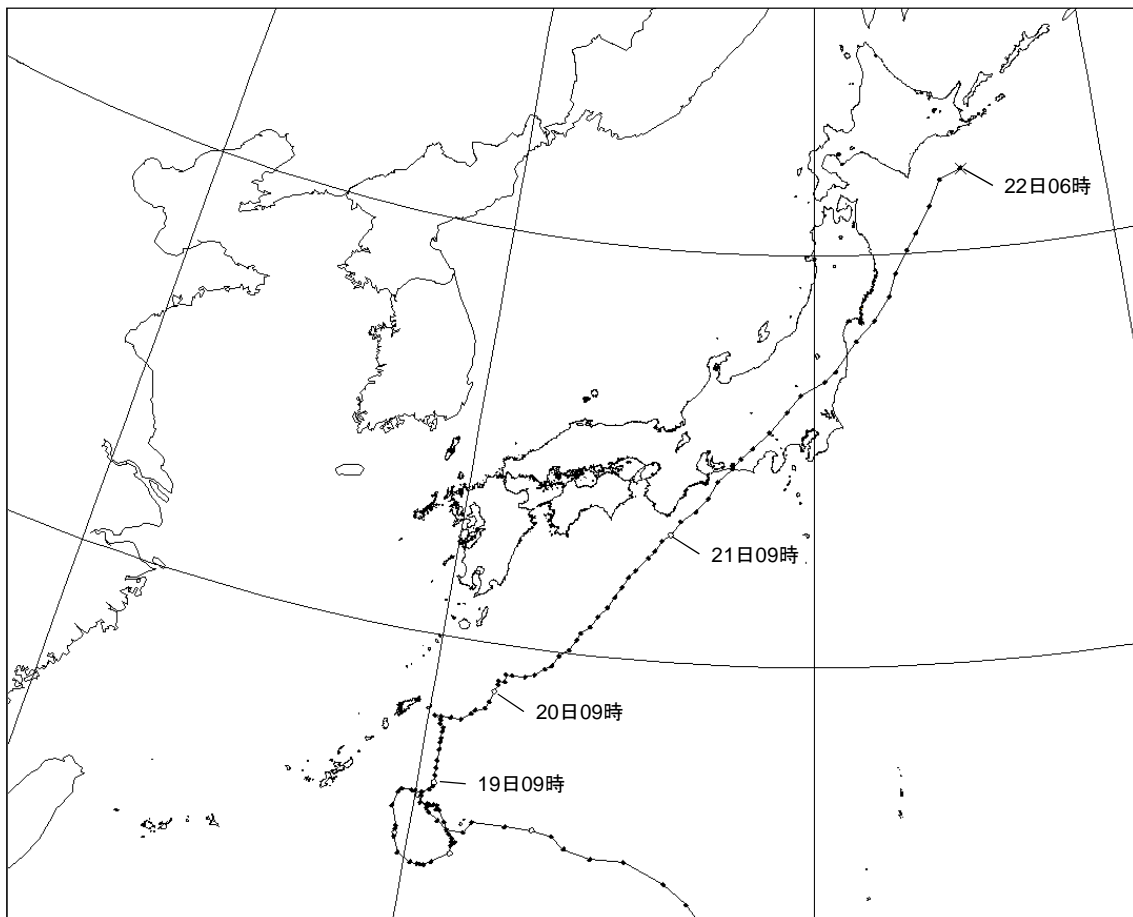


平成 23 年台風第 15 号による愛媛県の大雨について

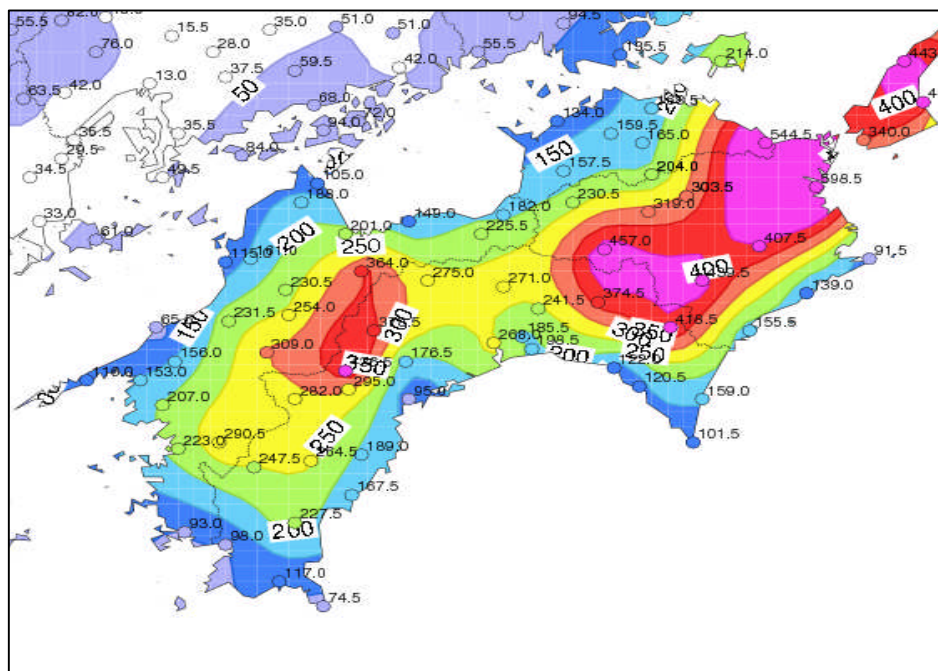
概要

9 月 13 日に日本の南海上で発生した台風第 15 号は、20 日に種子島の南東海上を北東へ進み、21 日には速度を上げながら和歌山県潮岬沖を通過し、同日 14 時頃に静岡県浜松市付近に上陸した。その後、東日本を北東進し 21 日夜には三陸沖に抜けた。一方、西日本には前線が停滞しており、前線に向かって南から暖かく湿った空気が流れ込んでいた。この前線や台風を取り巻く雨雲の影響で愛媛県では大雨となった。9 月 19 日から 21 日までの総雨量は、石鎚山成就社で 364.0 ミリ、内子町獅子越峠で 309.0 ミリ、鬼北町近永で 290.5 ミリを観測した。また、20 日 10 時 41 分までの 1 時間に鬼北町近永で 47.0 ミリ、20 日 17 時 05 分までの 1 時間に宇和島で 46.0 ミリの激しい雨を観測した。

この影響で、愛媛県では増水した川に流され 1 名が死亡。肱川がはん濫するなどして 26 棟が床上浸水、16 棟が床下浸水。その他、崖くずれ 16 か所などの被害が発生した（愛媛県災害警戒本部調べ：9 月 21 日 16 時現在）。



台風第 15 号の台風経路図

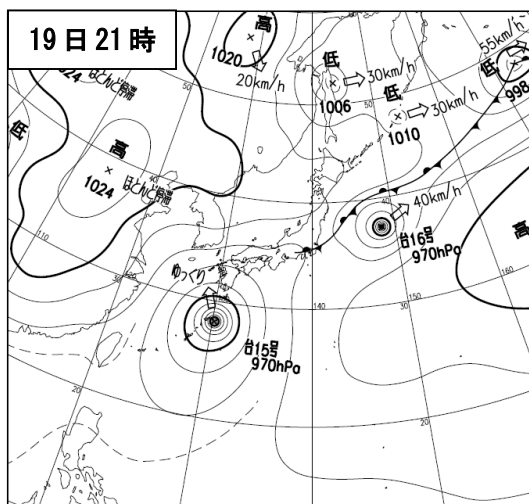
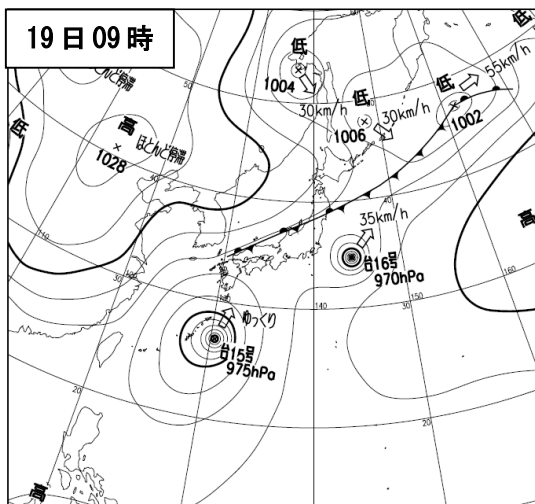


9 月 19 日～9 月 21 日のアメダス期間降水量 (mm)

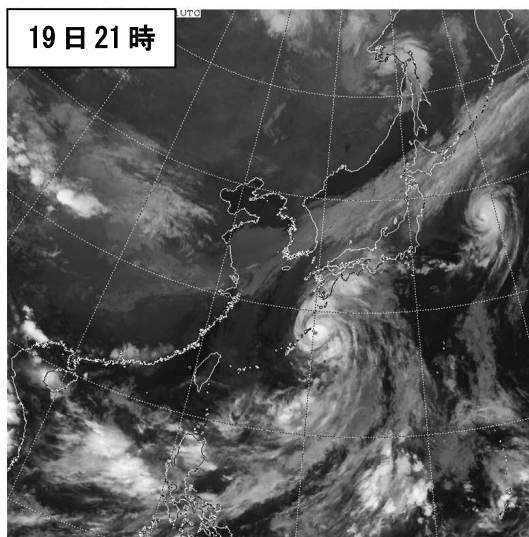
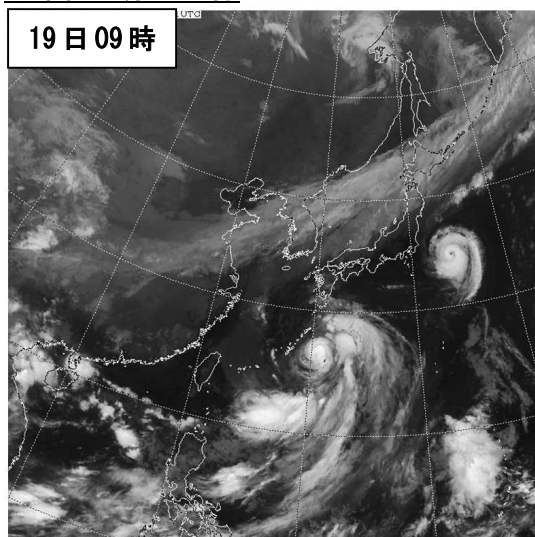
9 月 19 日～9 月 21 日の総雨量及び最大降水量

地点名	期間内の総雨量及び最大降水量				
	期間 総雨量(mm)	日最大		1時間最大	
		値(mm)	起日	値(mm)	起時
大三島	94.0	74.5	20日	11.0	20日05:15
玉川	188.0	149.5	20日	15.5	20日23:51
今治	105.0	87.5	20日	13.5	20日05:04
西条	201.0	153.5	20日	32.0	20日23:09
新居浜	149.0	93.0	20日	21.0	20日22:33
四国中央	182.0	102.0	20日	24.5	20日04:11
富郷	225.5	110.5	20日	22.5	20日03:51
松山	161.0	151.0	20日	28.0	20日20:08
松山南吉田	115.0	106.5	20日	11.0	20日19:50
上林	230.5	169.5	20日	14.5	20日04:32
成就社	364.0	276.5	20日	39.0	20日21:53
長浜	65.5	52.0	20日	13.0	20日18:22
中山	231.5	217.5	20日	33.0	20日19:50
久万	254.0	210.5	20日	29.5	20日15:52
大洲	156.0	131.0	20日	27.5	20日17:42
獅子越峠	309.0	276.5	20日	40.5	20日18:02
瀬戸	116.0	63.5	20日	31.0	19日16:33
八幡浜	153.0	120.0	20日	33.5	20日16:49
宇和	207.0	178.5	20日	39.5	20日15:57
宇和島	223.0	192.5	20日	46.0	20日17:05
近永	290.5	266.0	20日	47.0	20日10:41
御荘	93.0	48.5	20日	33.0	19日14:55

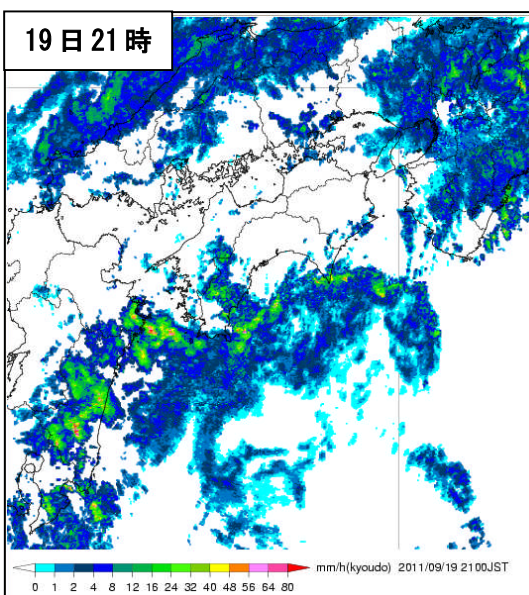
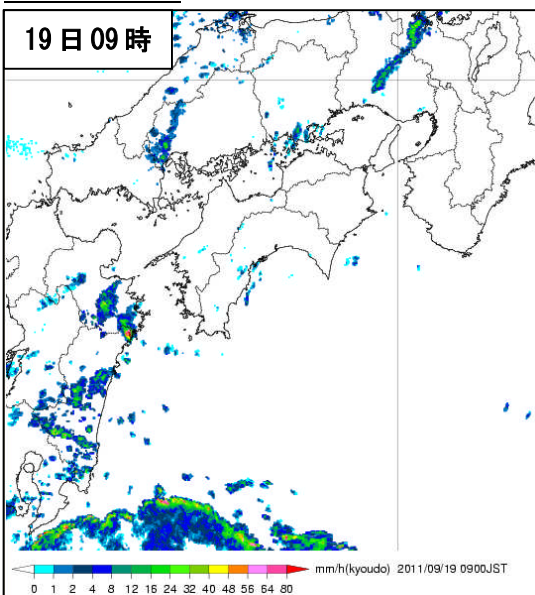
天気図



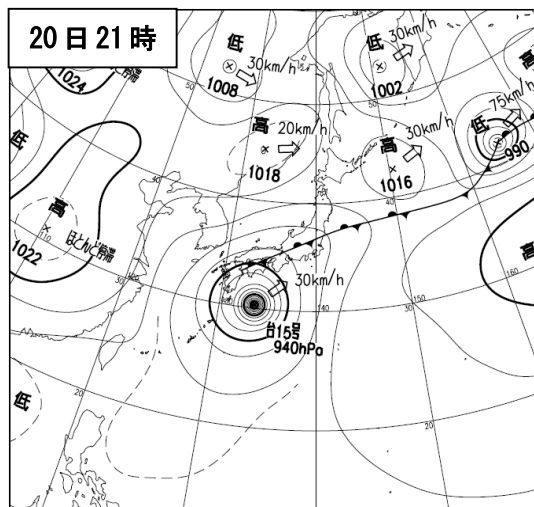
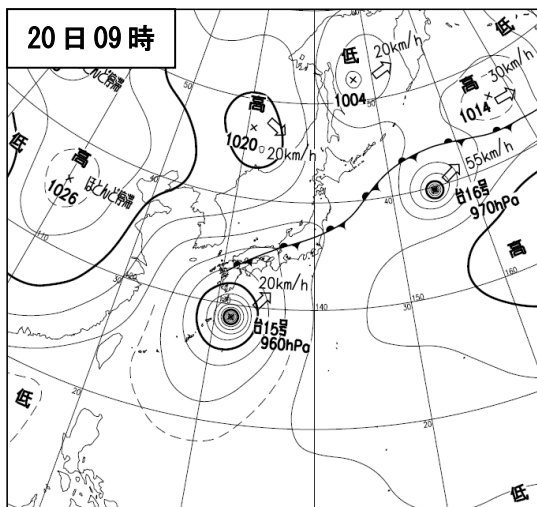
気象衛星赤外画像



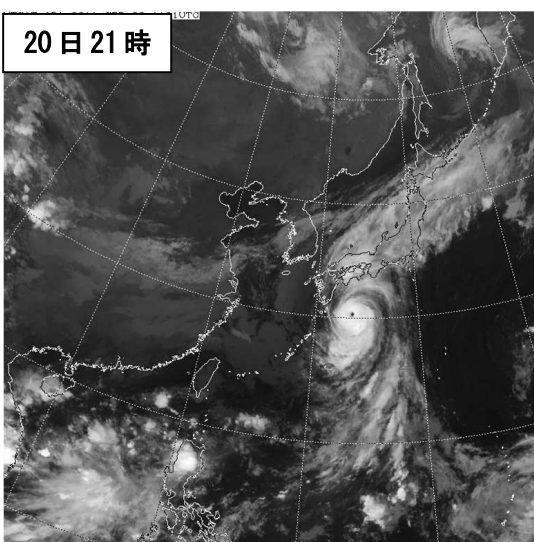
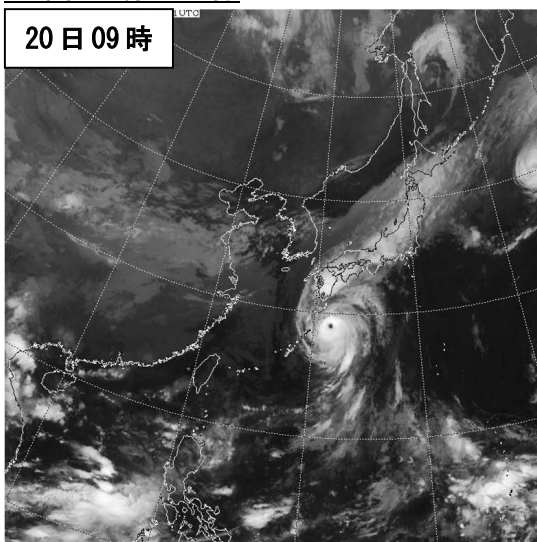
レーダー画像



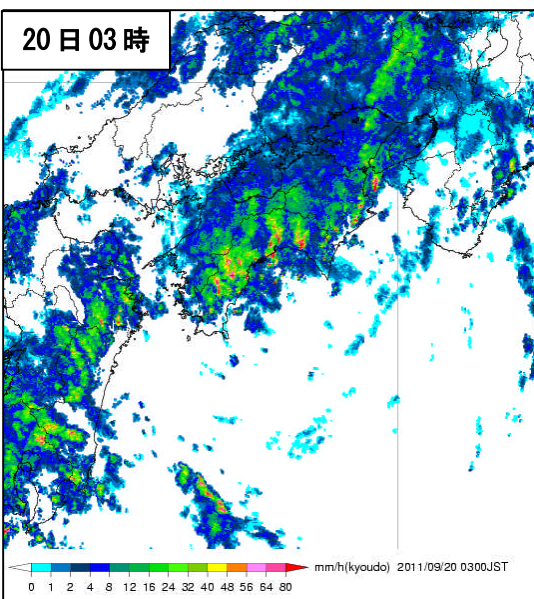
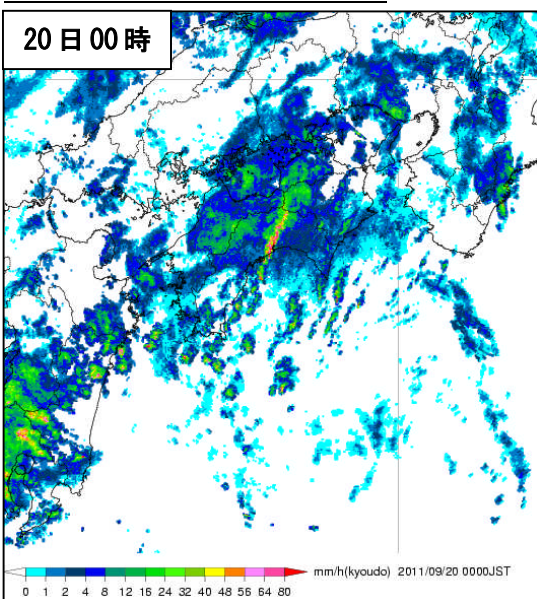
天気図

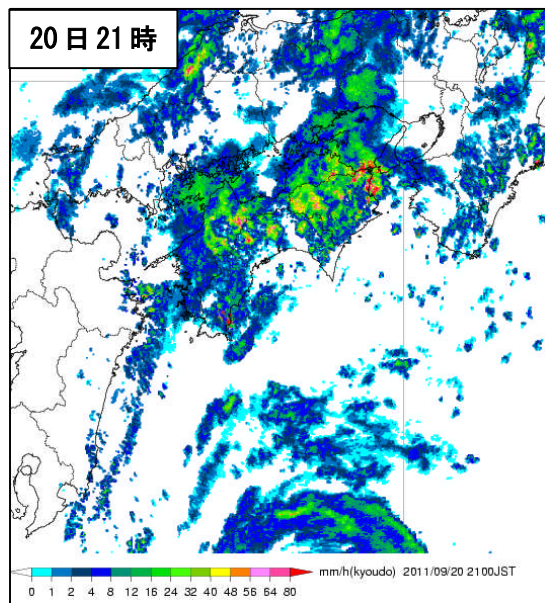
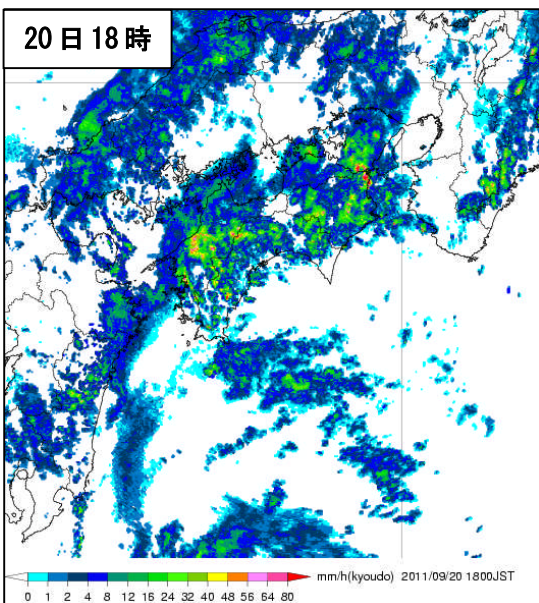
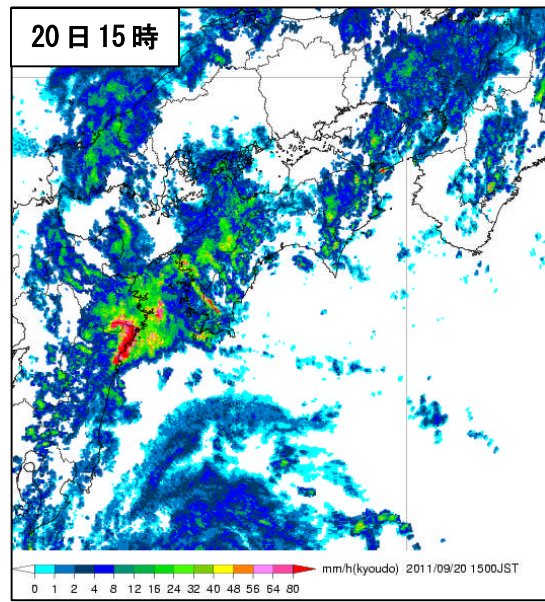
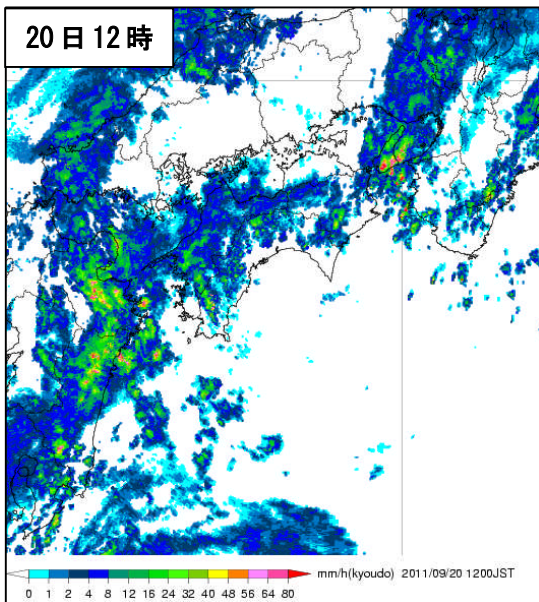
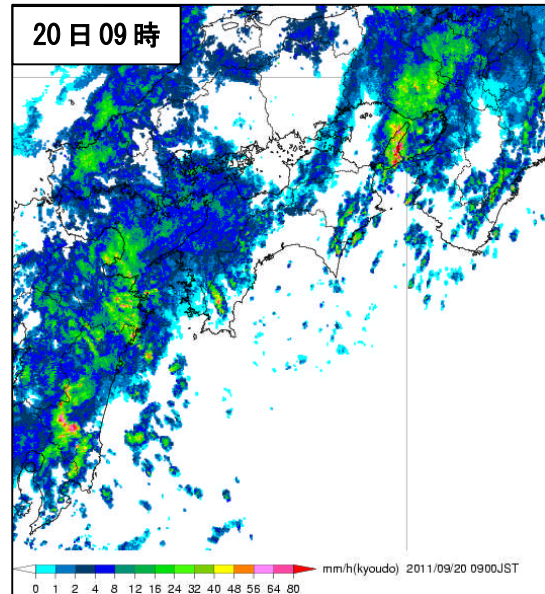
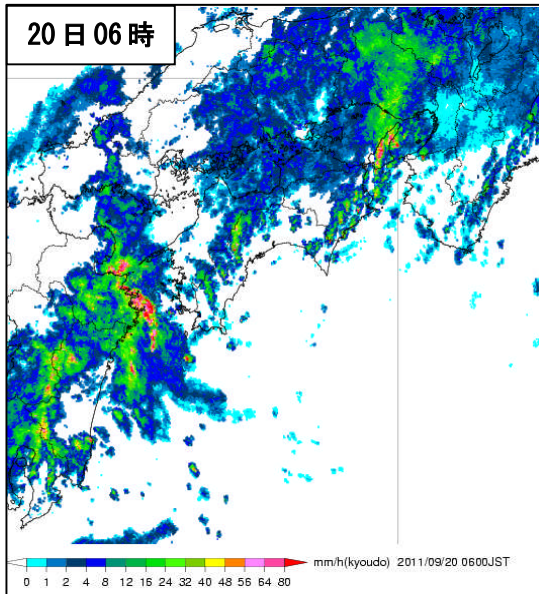


気象衛星赤外画像

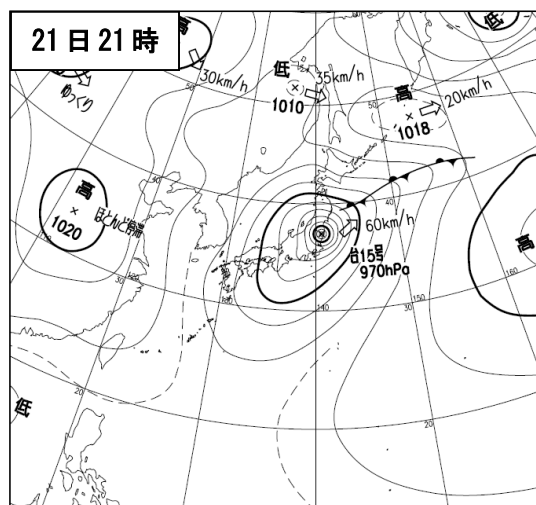
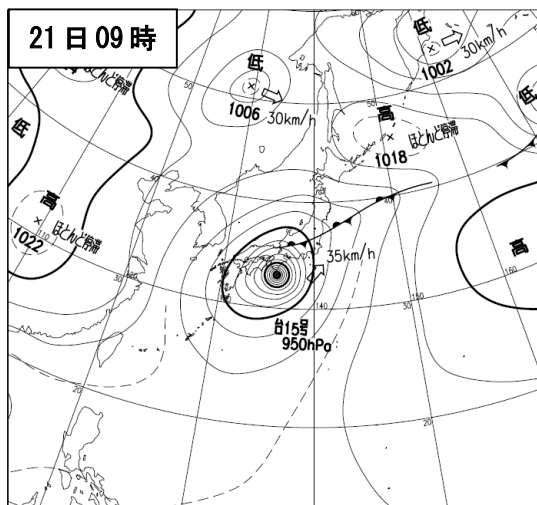


レーダー画像 (3時間ごと)

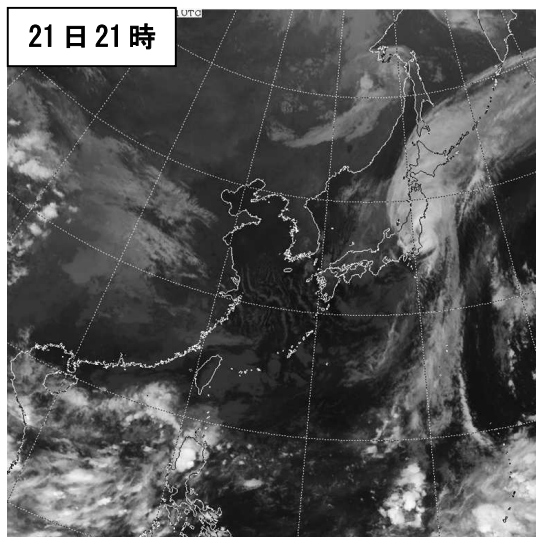
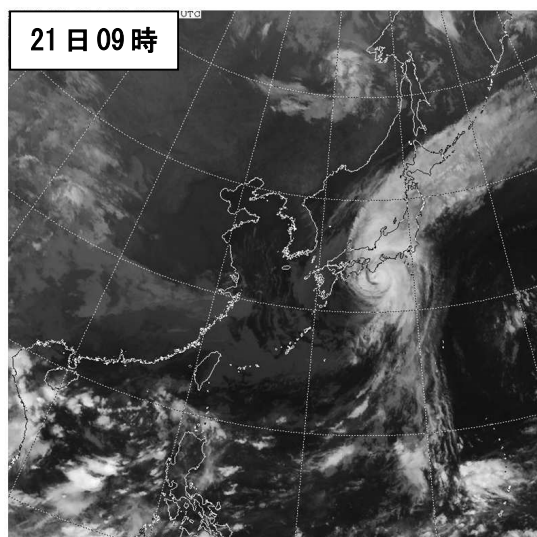




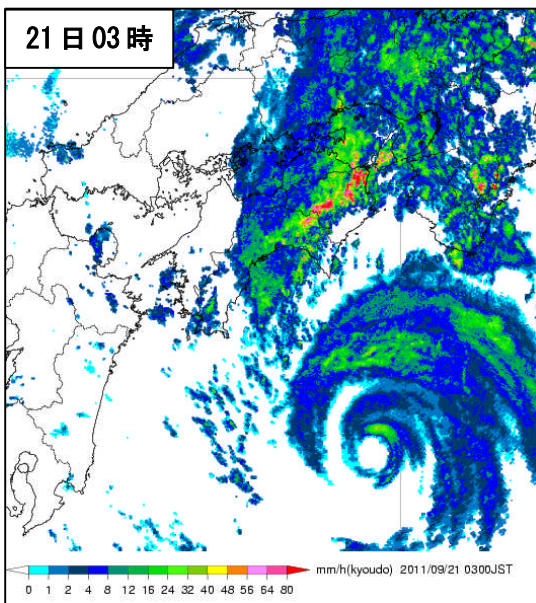
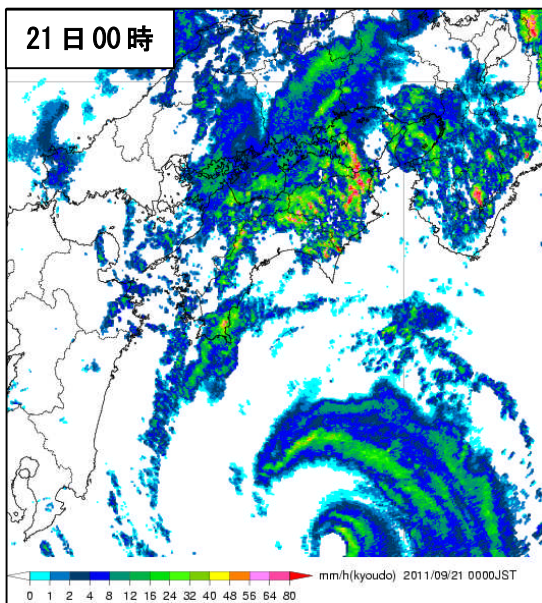
天気図

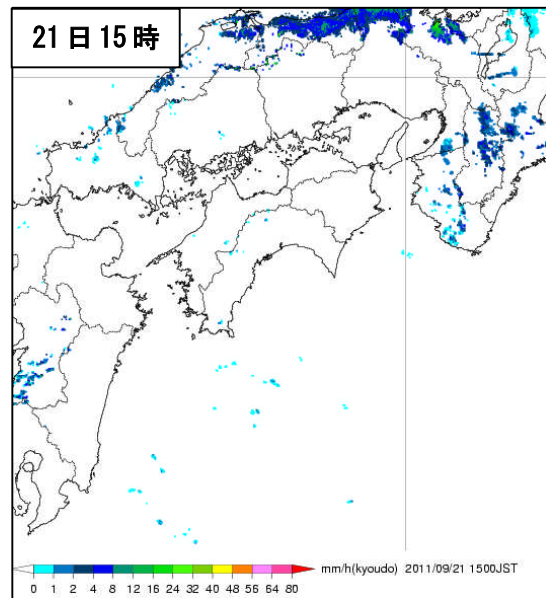
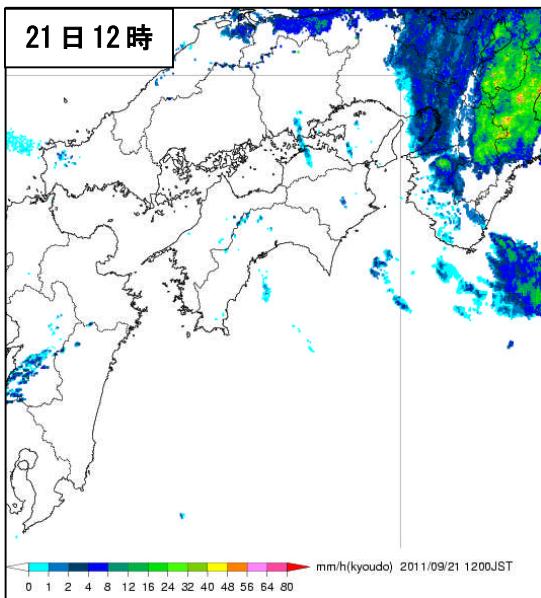
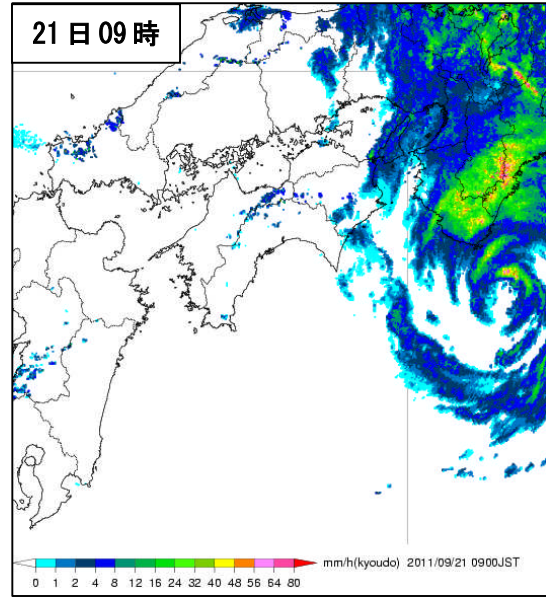
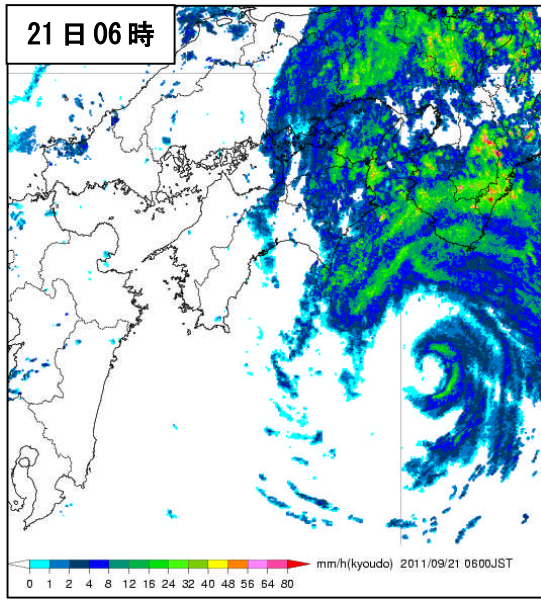


気象衛星赤外画像



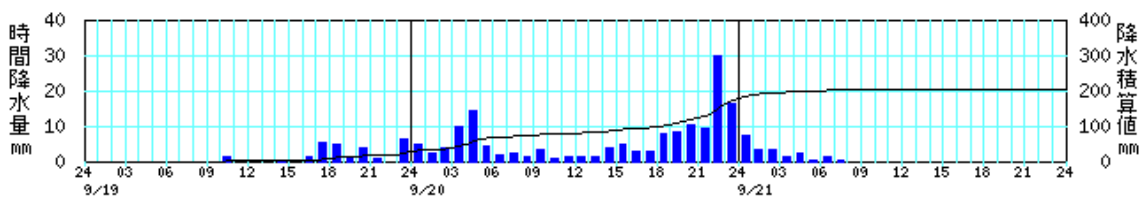
レーダー画像 (3時間ごと)



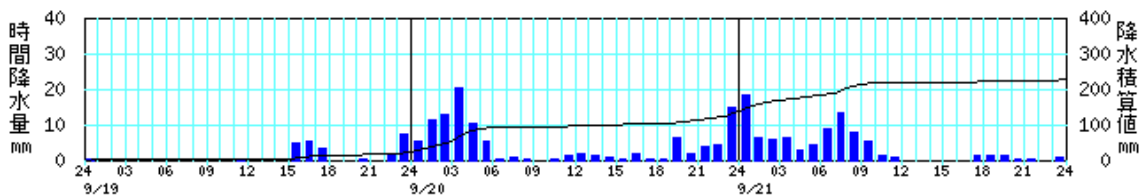


アメダス時系列（降水量積算値）グラフ（9月18日24時～9月21日24時）

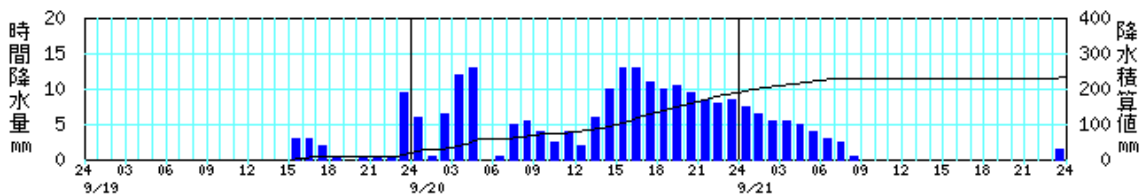
西条



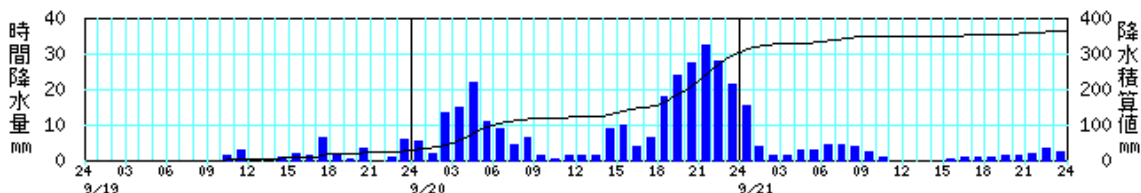
富郷



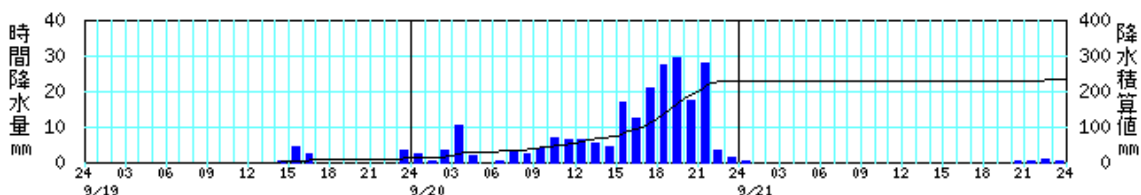
上林



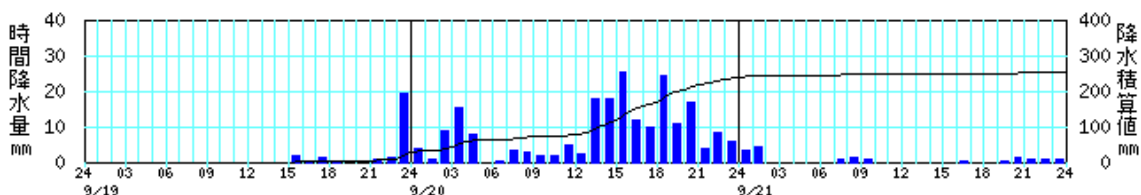
成就社



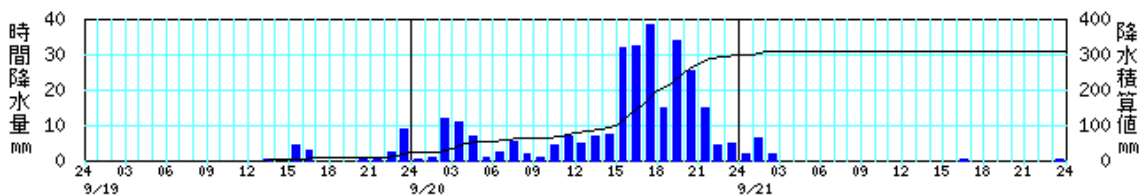
中山



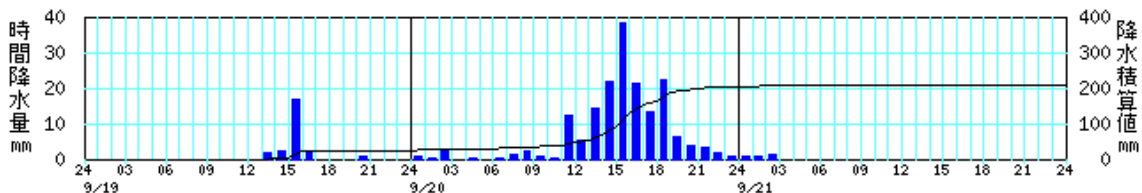
久万



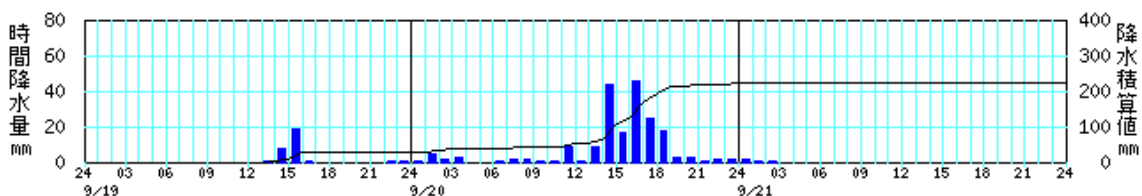
獅子越峠



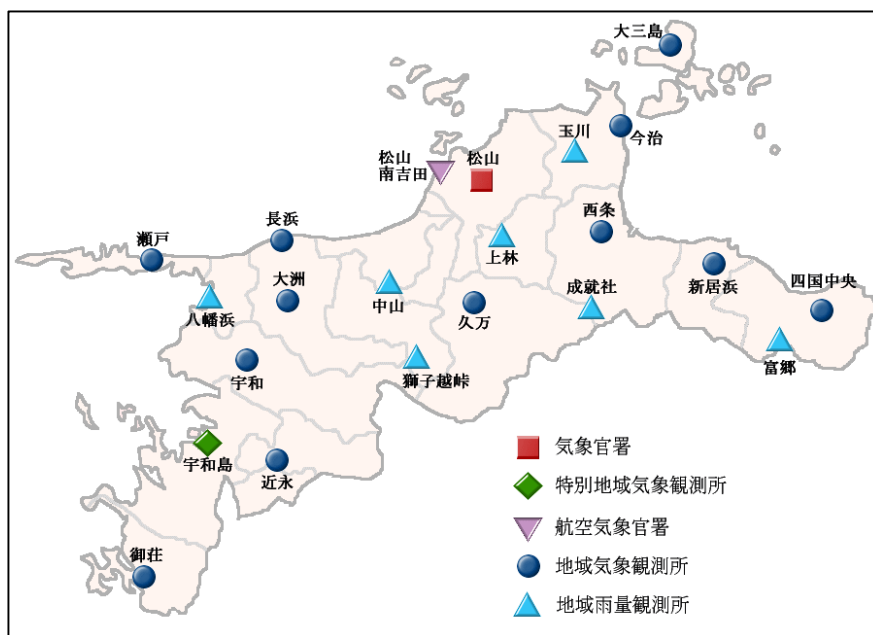
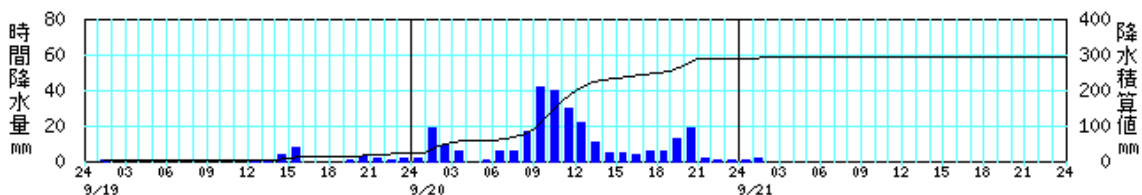
宇和



宇和島



近永



愛媛県観測所配置図

観測表

日降水量の多い方から 5 地点 (アメダス、19 日から 21 日)

順位	市町名	地点名(よみ)	値(mm)	起日(日)
1	西条市	成就社(ジョウジュシヤ)	276.5	20日
	内子町	獅子越峠(シゴエトウゲ)	276.5	20日
2	鬼北町	近永(チナガ)	266.0	20日
3	伊予市	中山(ナカヤマ)	217.5	20日
4	久万高原町	久万(クマ)	210.5	20日

日最大 1 時間降水量の多い方から 5 地点 (アメダス、19 日から 21 日)

順位	市町名	地点名(よみ)	値(mm)	起時(日時)
1	鬼北町	近永(チナガ)	47.0	20日10:41
2	宇和島市	宇和島(ウワジマ)	46.0	20日17:05
3	内子町	獅子越峠(シゴエトウゲ)	40.5	20日18:02
4	西予市	宇和(ウワ)	39.5	20日15:57
5	西条市	成就社(ジョウジュシヤ)	39.0	20日21:53

日最大 1 時間降水量が 9 月として 10 位以内を記録した地点 (統計期間 10 年以上)

市町村名	地点名(よみ)	値(mm)	起日	順位	統計開始年
西条市	西条(サイジョウ)	32.0	20日	5	1976年
伊予市	中山(ナカヤマ)	33.0	20日	3	1976年
久万高原町	久万(クマ)	29.5	20日	10	1976年
内子町	獅子越峠(シゴエトウゲ)	40.5	20日	4	1976年
伊方町	瀬戸(セト)	31.0	19日	6	1997年
八幡浜市	八幡浜(ヤワタハマ)	33.5	20日	7	1976年
西予市	宇和(ウワ)	39.5	20日	2	1976年
宇和島市	宇和島(ウワジマ)	46.0	20日	6	1937年

日降水量が 9 月として 10 位以内を記録した地点 (19 日から 21 日、統計期間 10 年以上)

市町村名	地点名(よみ)	値(mm)	起日	順位	統計開始年
今治市	大三島(オオシマ)	74.5	20日	6	1976年
今治市	玉川(タマガワ)	149.5	20日	6	1976年
今治市	今治(イマハリ)	87.5	20日	6	1976年
西条市	西条(サイジョウ)	153.5	20日	7	1976年
松山市	松山(マツヤマ)	151.0	20日	2	1890年
東温市	上林(カミハヤシ)	169.5	20日	3	1976年
西条市	成就社(ジョウジュシヤ)	276.5	20日	6	1980年
伊予市	中山(ナカヤマ)	217.5	20日	1	1976年
久万高原町	久万(クマ)	210.5	20日	2	1976年
大洲市	大洲(オオス)	131.0	20日	7	1976年
内子町	獅子越峠(シゴエトウゲ)	276.5	20日	2	1976年
伊方町	瀬戸(セト)	63.5	20日	10	1997年
八幡浜市	八幡浜(ヤワタハマ)	120.0	20日	5	1976年
西予市	宇和(ウワ)	178.5	20日	3	1976年
宇和島市	宇和島(ウワジマ)	192.5	20日	7	1922年
鬼北町	近永(チナガ)	266.0	20日	2	1979年

極値更新表（愛媛県のアメダス、統計期間 10 年以上）

日降水量【9月として】[単位] mm

地点名	フリガナ	1位	2位	統計開始
中山	ナカヤマ	217.5 2011年9月20日	149 1976年9月11日	1976年

気象官署が執った措置

○警報・注意報の発表状況（赤字は警報） 9月21日21時現在

●:発表 ▼:警報から注意報 ○:継続 解:解除
 浸:浸水害 土:土砂災害 土浸:土砂災害、浸水害
 愛媛県(松山地方気象台)

斜体字:発表

発表時刻	警報・注意報	松山市	伊予市	東温市	久万高原町	松前町	砥部町	新居浜市	西条市	四国中央市	今治市	上島町	八幡浜市	大洲市	西予市	内子町	伊方町	宇和島市	松野町	鬼北町	愛南町
2011/9/19 14:15	大雨注意報														●			●	●	●	●
	雷注意報	○	○	○	○	○	○	○	○	○	○	○	○	○	○	○	○	○	○	○	○
	波浪注意報												○				○	○			○
	洪水注意報														●			●	●		●
2011/9/19 16:00	大雨注意報	●	●	●	●	●	●	●	●	●	●	●	●	●	●	●	●	●	●	●	○
	雷注意報	○	○	○	○	○	○	○	○	○	○	○	○	○	○	○	○	○	○	○	○
	波浪注意報												○				○	○			○
	洪水注意報	●	●	●	●	●	●	●	●	●	●	●	●	●	●	●	●	●	●	○	○
2011/9/20 4:15	大雨警報							土	土	土											
	大雨注意報	○	○	○	○	○	○	○	○	○	○	○	○	○	○	○	○	○	○	○	○
	雷注意報	○	○	○	○	○	○	○	○	○	○	○	○	○	○	○	○	○	○	○	○
	波浪注意報	○	○										○		○		○	○			○
2011/9/20 7:15	大雨警報							土	土	土							土	土	土		
	大雨注意報	○	○	○	○	○	○	○	○	○	○	○	○	○	○	○	○	○	○	○	○
	雷注意報	○	○	○	○	○	○	○	○	○	○	○	○	○	○	○	○	○	○	○	○
	強風注意報	●	●	●	●	●	●	●	●	●	●	●	●	●	●	●	●	●	●	●	●
2011/9/20 9:55	大雨警報							土	土	土							土	土	土	土	土
	大雨注意報	○	○	○	○	○	○	○	○	○	○	○	○	○	○	○	○	○	○	○	○
	雷注意報	○	○	○	○	○	○	○	○	○	○	○	○	○	○	○	○	○	○	○	○
	強風注意報	○	○														○	○			○
2011/9/20 11:15	大雨警報							土	土	土					土	土	土	土	土	土	土
	大雨注意報	○	○	○	○	○	○	○	○	○	○	○	○	○	○	○	○	○	○	○	○
	雷注意報	○	○	○	○	○	○	○	○	○	○	○	○	○	○	○	○	○	○	○	○
	強風注意報	○	○														○	○			○
2011/9/20 13:55	大雨警報							土	土	土				土	土	土	土	土	土	土	土
	大雨注意報	○	○	○	○	○	○	○	○	○	○	○	○	○	○	○	○	○	○	○	○
	雷注意報	○	○	○	○	○	○	○	○	○	○	○	○	○	○	○	○	○	○	○	○
	強風注意報	○	○														○	○			○
2011/9/20 15:32	大雨警報			土	土			土	土	土			土	土	土	土	土	土	土	土	土浸
	洪水警報																				●
	大雨注意報	○	○			○	○				○	○									○
	雷注意報	○	○	○	○	○	○	○	○	○	○	○	○	○	○	○	○	○	○	○	○

発表時刻	警報・注意報	松山市	伊予市	東温市	久万高原町	松前町	砥部町	新居浜市	西条市	四国中央市	今治市	上島町	八幡浜市	大洲市	西予市	内子町	伊方町	宇和島市	松野町	鬼北町	愛南町	
2011/9/20 16:55	大雨警報	土	土	土	土		土	土	土	土	土		土	土	土	土	土	土浸	土	土	土浸	
	洪水警報																		●			◎
	波浪警報												●		●			●	●			●
	大雨注意報					◎						◎										
	雷注意報	◎	◎	◎	◎	◎	◎	◎	◎	◎	◎	◎	◎	◎	◎	◎	◎	◎	◎	◎	◎	◎
	強風注意報	◎	◎	◎	◎	◎	◎	◎	◎	◎	◎	◎	◎	◎	◎	◎	◎	◎	◎	◎	◎	◎
	波浪注意報	◎	◎			◎			◎	◎	◎	◎			◎							
洪水注意報	◎	◎	◎	◎	◎	◎	◎	◎	◎	◎	◎	◎		◎			◎		◎			
2011/9/20 18:15	大雨警報	土	土	土	土		土	土	土	土	土		土	土	土	土	土	土浸	土	土	土浸	
	洪水警報													●	●			◎			◎	
	波浪警報												◎		◎			◎			◎	
	大雨注意報					◎						◎										
	雷注意報	◎	◎	◎	◎	◎	◎	◎	◎	◎	◎	◎	◎	◎	◎	◎	◎	◎	◎	◎	◎	◎
	強風注意報	◎	◎			◎			◎	◎	◎	◎	◎	◎	◎	◎	◎	◎	◎	◎	◎	◎
	波浪注意報	◎	◎			◎			◎	◎	◎	◎			◎							
洪水注意報	◎	◎	◎	◎	◎	◎	◎	◎	◎	◎	◎	◎			◎	◎			◎	◎		
2011/9/20 21:25	大雨警報	土	土浸	土	土		土	土	土	土	土		土	土	土	土	土	土浸	土	土	土浸	
	洪水警報	●	●			●								◎	◎			◎			◎	
	波浪警報												◎		◎			◎			◎	
	大雨注意報					◎						◎										
	雷注意報	◎	◎	◎	◎	◎	◎	◎	◎	◎	◎	◎	◎	◎	◎	◎	◎	◎	◎	◎	◎	◎
	強風注意報	◎	◎			◎			◎	◎	◎	◎	◎	◎	◎	◎	◎	◎	◎	◎	◎	◎
	波浪注意報	◎	◎			◎			◎	◎	◎	◎			◎							
洪水注意報					◎			◎	◎	◎	◎	◎			◎	◎			◎	◎		
2011/9/20 22:35	大雨警報	土浸	土浸	土浸	土浸		土	土浸	土浸	土浸	土浸		土	土	土	土	土	土	土	土	土	
	洪水警報	◎	◎	●	●	◎		●	●	●	●			◎							◎	
	波浪警報												◎		◎			◎			◎	
	大雨注意報					◎						◎										
	雷注意報	◎	◎	◎	◎	◎	◎	◎	◎	◎	◎	◎	◎	◎	◎	◎	◎	◎	◎	◎	◎	◎
	強風注意報	◎	◎			◎			◎	◎	◎	◎	◎	◎	◎	◎	◎	◎	◎	◎	◎	◎
	波浪注意報	◎	◎			◎			◎	◎	◎	◎			◎							
洪水注意報					◎			◎	◎	◎	◎	◎			▼	◎	◎	▼	◎	◎	▼	
2011/9/21 6:05	大雨警報	土	土	土	土		土	土	土	土	土		土	土	土	土	土	土	土	土	土	
	洪水警報				解			解	解	解	解			◎								
	波浪警報												◎		◎			◎			◎	
	大雨注意報					◎						◎						▼				
	雷注意報	◎	◎	◎	◎	◎	◎	◎	◎	◎	◎	◎	◎	◎	◎	◎	◎	◎	◎	◎	◎	◎
	強風注意報	◎	◎			◎			◎	◎	◎	◎	◎	◎	◎	◎	◎	◎	◎	◎	◎	◎
	波浪注意報	◎	◎			◎			◎	◎	◎	◎			◎							
洪水注意報	▼	▼	▼	▼	◎			▼	◎	◎	◎	◎			◎	◎			◎	◎	◎	
2011/9/21 6:50	大雨警報	土	土	土	土		土	土	土	土	土											
	波浪警報												◎		◎			◎			◎	
	大雨注意報					◎						◎	▼	▼	▼	▼	◎	▼	▼	▼	▼	
	雷注意報	◎	◎	◎	◎	◎	◎	◎	◎	◎	◎	◎	◎	◎	◎	◎	◎	◎	◎	◎	◎	◎
	強風注意報	◎	◎			◎			◎	◎	◎	◎	◎	◎	◎	◎	◎	◎	◎	◎	◎	◎
	波浪注意報	◎	◎			◎			◎	◎	◎	◎			◎							
	洪水注意報	◎	◎	◎	◎	◎	◎	◎	◎	◎	◎	◎			◎							
2011/9/21 8:00	大雨警報	土	土	土	土		土	土	土	土	土			◎		◎		◎			◎	
	波浪警報												◎		◎			◎			◎	
	大雨注意報					◎						◎	◎	◎	◎	◎	◎	◎	◎	◎	◎	
	雷注意報	解	解	解	解	解	解	解	解	解	解	解	解	解	解	解	解	解	解	解	解	
	強風注意報	◎	◎	◎	◎	◎	◎	◎	◎	◎	◎	◎	◎	◎	◎	◎	◎	◎	◎	◎	◎	◎
	波浪注意報	◎	◎			◎			◎	◎	◎	◎			◎							
	洪水注意報	解	解	解	解	解	解	解	解	解	解			◎								
2011/9/21 10:50	大雨注意報	解	解	土	土		解	土	土	土	解											
	強風注意報	◎	◎	◎	◎	◎	◎	◎	◎	◎	◎	◎	◎	◎	◎	◎	◎	◎	◎	◎	◎	◎
	波浪注意報	◎	◎			◎			◎	◎	◎	◎	◎	◎	◎	◎	◎	◎	◎	◎	◎	◎
	洪水注意報													解								
2011/9/21 14:15	大雨注意報			▼	▼			▼	▼	▼												
	強風注意報	◎	◎	◎	◎	◎	◎	◎	◎	◎	◎	◎	◎	◎	◎	◎	◎	◎	◎	◎	◎	◎
	波浪注意報	◎	◎			◎			◎	◎	◎	◎	◎	◎	◎	◎	◎	◎	◎	◎	◎	◎
2011/9/21 20:10	大雨注意報			解	解			解	解	解												
	強風注意報	◎	◎	◎	◎	◎	◎	◎	◎	◎	◎	◎	◎	◎	◎	◎	◎	◎	◎	◎	◎	◎
	波浪注意報	◎	◎			◎			◎	◎	◎	◎	◎	◎	◎	◎	◎	◎	◎	◎	◎	◎

○土砂災害警戒情報

愛媛県(愛媛県・松山地方気象台 共同発表)

番号	発表日時	対象地域
第1号	9月20日10時47分	松野町* 鬼北町*
第2号	9月20日13時05分	宇和島市* 松野町 鬼北町
第3号	9月20日15時16分	宇和島市 西予市* 松野町 鬼北町
第4号	9月20日16時27分	宇和島市 西予市 松野町 鬼北町 愛南町*
第5号	9月20日17時08分	宇和島市 八幡浜市* 西予市 砥部町* 松野町 鬼北町 愛南町
第6号	9月20日17時31分	宇和島市 八幡浜市 大洲市* 伊予市* 西予市 砥部町 内子町* 松野町 鬼北町 愛南町
第7号	9月20日18時31分	宇和島市 八幡浜市 大洲市 伊予市 西予市 久万高原町* 砥部町 内子町 松野町 鬼北町 愛南町
第8号	9月20日20時15分	松山市* 宇和島市 八幡浜市 大洲市 伊予市 西予市 東温市* 久万高原町 砥部町 内子町 松野町 鬼北町 愛南町
第9号	9月20日21時30分	松山市 宇和島市 八幡浜市 西条市* 大洲市 伊予市 西予市 東温市 久万高原町 砥部町 内子町 松野町 鬼北町 愛南町
第10号	9月20日23時12分	松山市 今治市* 宇和島市 八幡浜市 新居浜市* 西条市 大洲市 伊予市 四国中央市* 西予市 東温市 久万高原町 砥部町 内子町 松野町 鬼北町 愛南町
第11号	9月21日06時25分	松山市 今治市 新居浜市 西条市 伊予市 四国中央市 東温市 久万高原町 砥部町
第12号	9月21日10時15分	新居浜市 西条市 四国中央市 東温市 久万高原町
第13号	9月21日14時05分	全警戒解除

*は、新たに警戒対象となった市町村を示す。

○指定河川洪水予報

重信川(松山河川国道事務所・松山地方気象台 共同発表)

番号	発表日時	種類
第1号	9月20日19時55分	重信川はん濫注意情報 第1号
第2号	9月21日07時45分	重信川はん濫注意情報解除 第2号

肱川(大洲河川国道事務所・松山地方気象台 共同発表)

番号	発表日時	種類
第1号	9月20日19時10分	肱川はん濫注意情報 第1号
第2号	9月20日20時20分	肱川はん濫警戒情報 第2号
第3号	9月21日00時20分	肱川はん濫危険情報 第3号
第4号	9月21日01時20分	肱川はん濫発生情報 第4号
第5号	9月21日05時15分	肱川はん濫警戒情報 第5号
第6号	9月21日06時45分	肱川はん濫注意情報 第6号
第7号	9月21日08時45分	肱川はん濫注意情報解除 第7号

○愛媛県気象情報（松山地方気象台）

月日	時刻	情報名
9月19日	06時30分	平成23年台風第15号に関する愛媛県気象情報 第1号
	16時50分	平成23年台風第15号に関する愛媛県気象情報 第2号
9月20日	05時40分	平成23年台風第15号に関する愛媛県気象情報 第3号
	11時05分	平成23年台風第15号に関する愛媛県気象情報 第4号
	11時30分	平成23年台風第15号に関する愛媛県気象情報 第5号
	16時20分	平成23年台風第15号に関する愛媛県気象情報 第6号
	17時00分	平成23年台風第15号に関する愛媛県気象情報 第7号
	22時52分	平成23年台風第15号に関する愛媛県気象情報 第8号
	23時52分	平成23年台風第15号に関する愛媛県気象情報 第9号
9月21日	02時20分	平成23年台風第15号に関する愛媛県気象情報 第10号
	05時50分	平成23年台風第15号に関する愛媛県気象情報 第11号
	08時10分	平成23年台風第15号に関する愛媛県気象情報 第12号
	14時40分	平成23年台風第15号に関する愛媛県気象情報 第13号

(注) この資料は速報として取り急ぎまとめたもので、後日内容の一部訂正や追加をすることがあります。