

災害時気象資料

一 平成23年台風第15号による9月15日から 20日にかけての宮崎県の大雨について 一

概要	1
台風経路図	2
地上天気図	3
気象衛星画像	4
レーダー画像	5
アメダス総降水量分布図と日別値グラフ	6
アメダス日別降水量表	7
大雨警報・注意報の発表状況	8
洪水警報・注意報の発表状況	9
土砂災害警戒情報の発表状況	10
指定河川洪水予報の発表状況	11
宮崎県気象情報の発表状況	12
霧島山(新燃岳)周辺の雨に関する 宮崎県気象情報の発表状況	13

注)この資料に使用した値はすべて速報値であり、後日修正することがあります。

平成23年9月22日
宮崎地方気象台

概要

【気象の状況】

平成23年9月13日21時に日本の南海上で発生した台風第15号(ロウキー)は、16日にかけてゆっくりと西へ進み、南大東島の西海上に達し、19日にかけて反時計回りに南下、発達しながら北上した。その後次第に北東へ進路を変え、20日から21日にかけて更に発達しながら四国の南海上を北東へ進み、21日14時頃静岡県浜松市付近に上陸した。

宮崎県では、15日から20日にかけて、台風第15号から暖かく湿った空気が流れ込んだため、大気の状態が不安定となり、県内の広い範囲で大雨となった。

なお、宮崎県が風速15メートル以上の強風域に入ったのは20日未明で、21日昼前には強風域を抜けた。

【大雨の状況】

9月15日から20日までの6日間の総雨量が、北部山沿いで1000ミリを超えるなど各地で大雨となった。

各地の雨量は、神門(美郷町)で1128.0ミリ、諸塚(諸塚村)で745.0ミリ、高原(高原町)で720.0ミリ、えびの(えびの市)で694.5ミリ、上椎葉(椎葉村)で673.5ミリ、山田(都城市)で661.5ミリ、野尻(小林市)で656.5ミリ、西米良(西米良村)で650.0ミリなどで、神門(美郷町)と野尻(小林市)は平年の9月の月降水量の2.5倍を超えた。

【9月の極値更新】 ○最大日降水量 256.0ミリ(9月20日) 小 林(小林市)
○最大1時間降水量 87.0ミリ(9月20日08時11分) 神 門(美郷町)
56.0ミリ(9月18日00時53分) 鞍 岡(五ヶ瀬町)

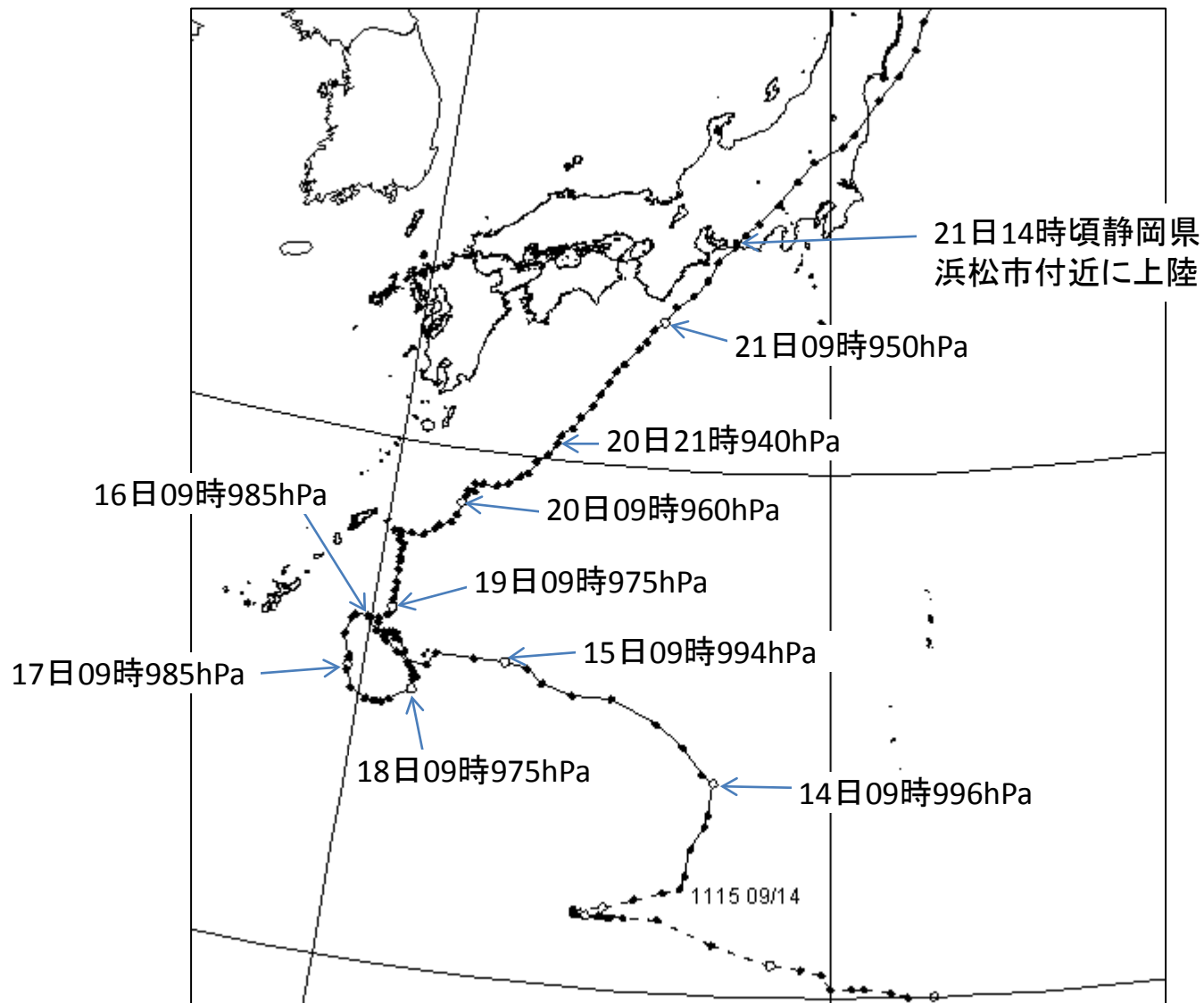
【年間の極値更新】 ○最大1時間降水量 63.0ミリ(9月20日07時28分) 上椎葉(椎葉村)

【避難状況】 ○避難勧告発令自治体 都城市 延岡市 三股町
○避難準備情報発令自治体 延岡市 えびの市 宮崎市 日向市

【災害の状況】 (宮崎県調べ 9月21日15時現在)

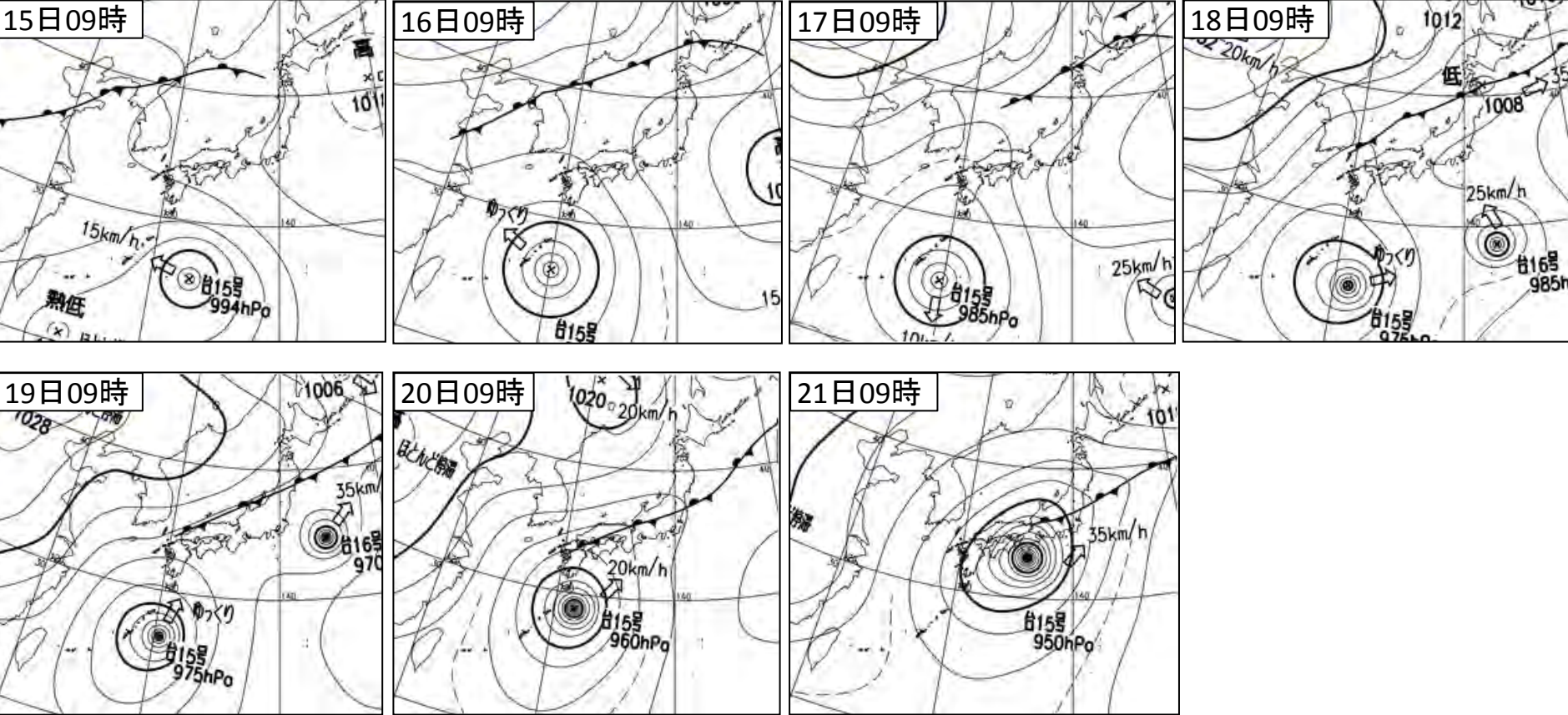
○人的被害 重 傷 都城市 1名
○住家被害 床下浸水 えびの市 5棟 小林市 1棟 高原町 2棟

台風経路図(平成23年台風第15号)



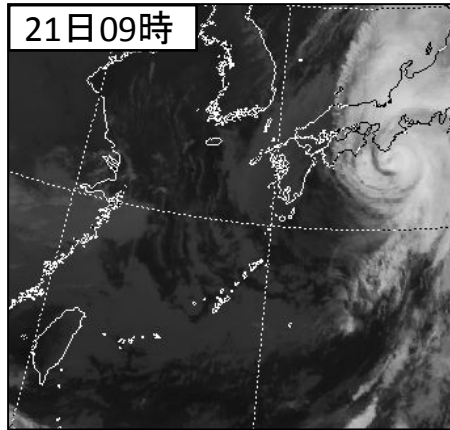
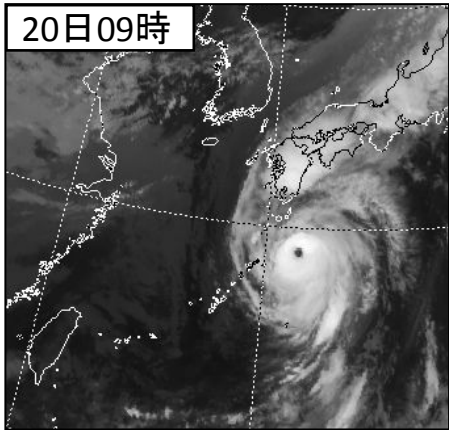
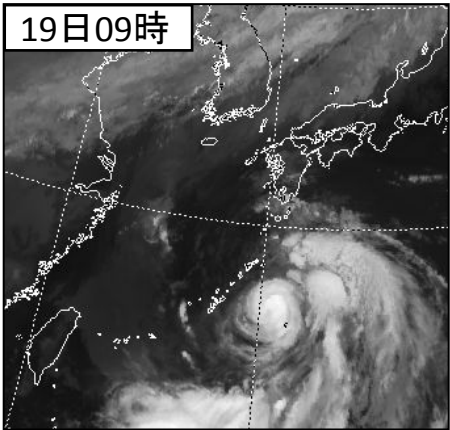
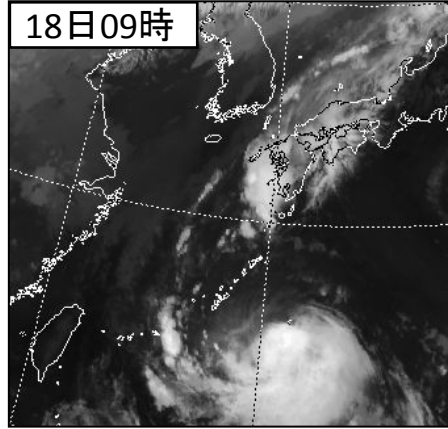
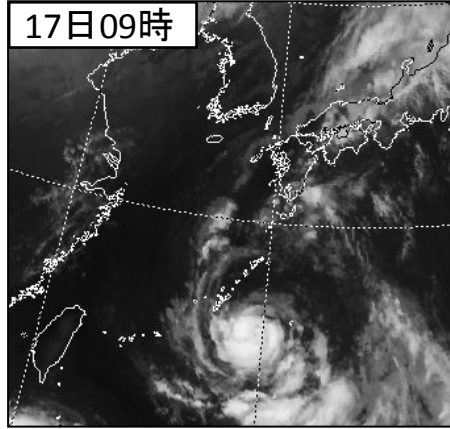
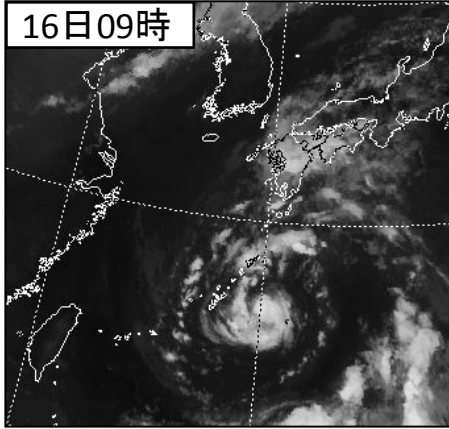
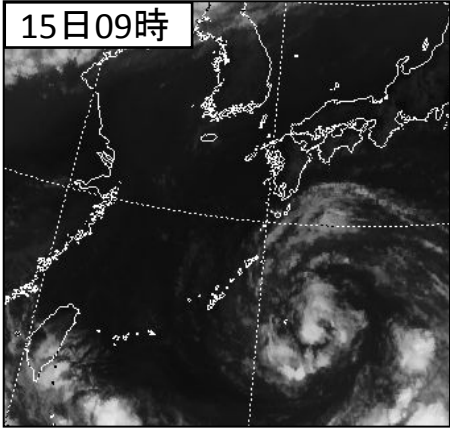
台風第15号の宮崎県への最接近は、20日22時に室戸岬の南約320kmに位置している時で、その時の勢力は、中心気圧940hPa、中心付近の最大風速50m/s、最大瞬間風速70m/sで、風速25m/s以上の暴風域が中心から150km、風速15m/s以上の強風域が中心の南東側520km北西側370kmであった。

地上天気図(9月15日～21日 各09時)

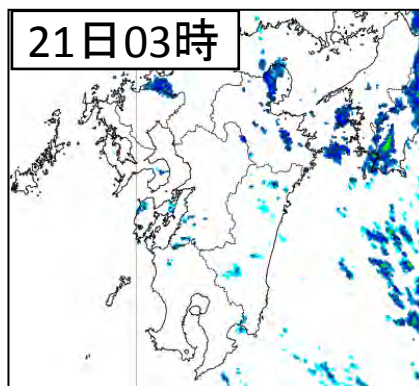
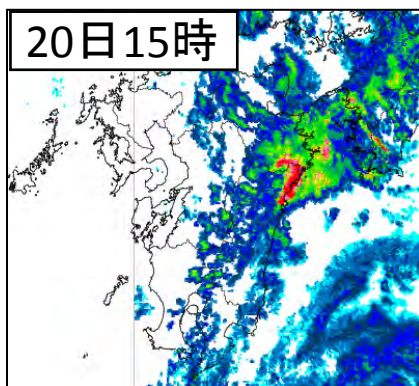
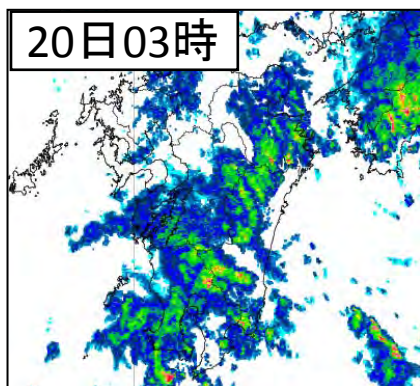
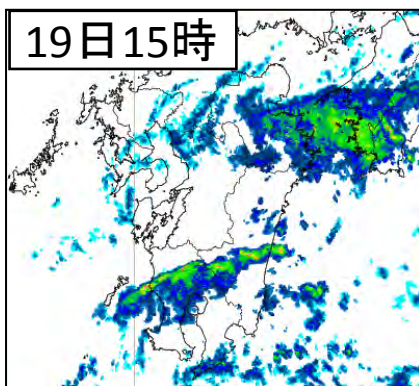
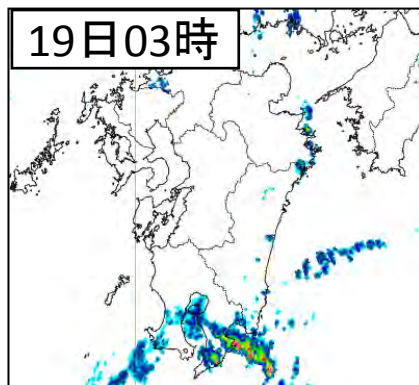
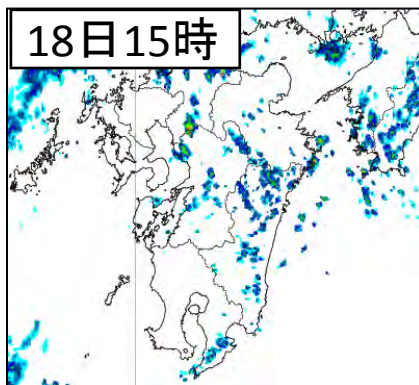
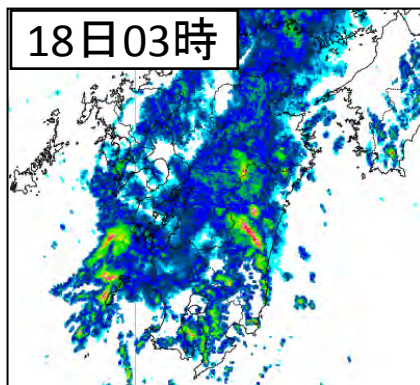
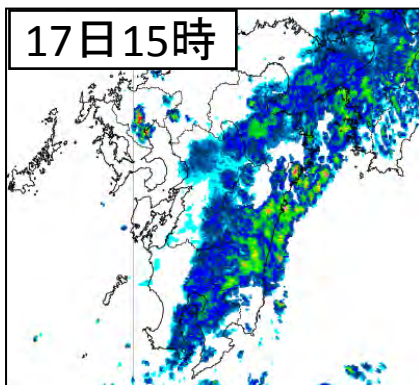
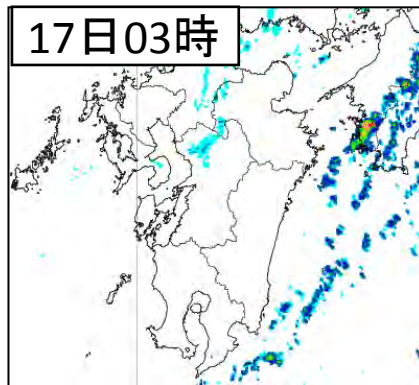
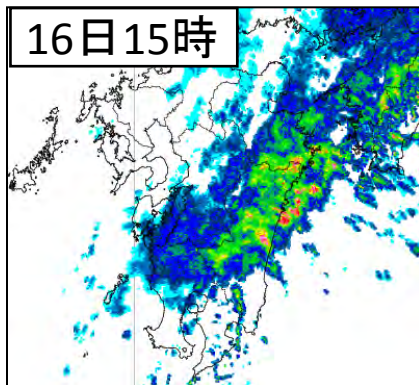
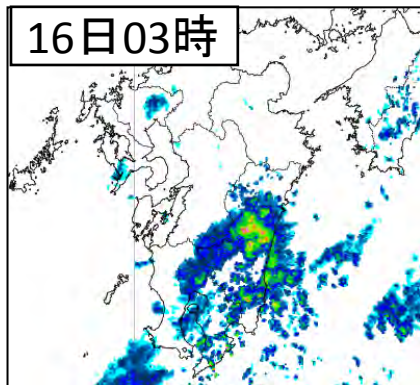
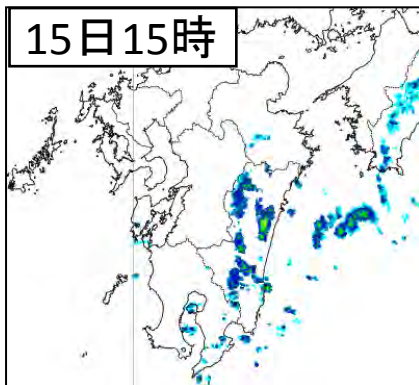


台風第15号は16日に南大東島の西海上に達し19日にかけて反時計回りに南下、発達しながら北上した。その後次第に北東へ進路を変え、20日から21日にかけて更に発達しながら四国の南海上を北東へ進み、21日14時頃静岡県浜松市付近に上陸した。

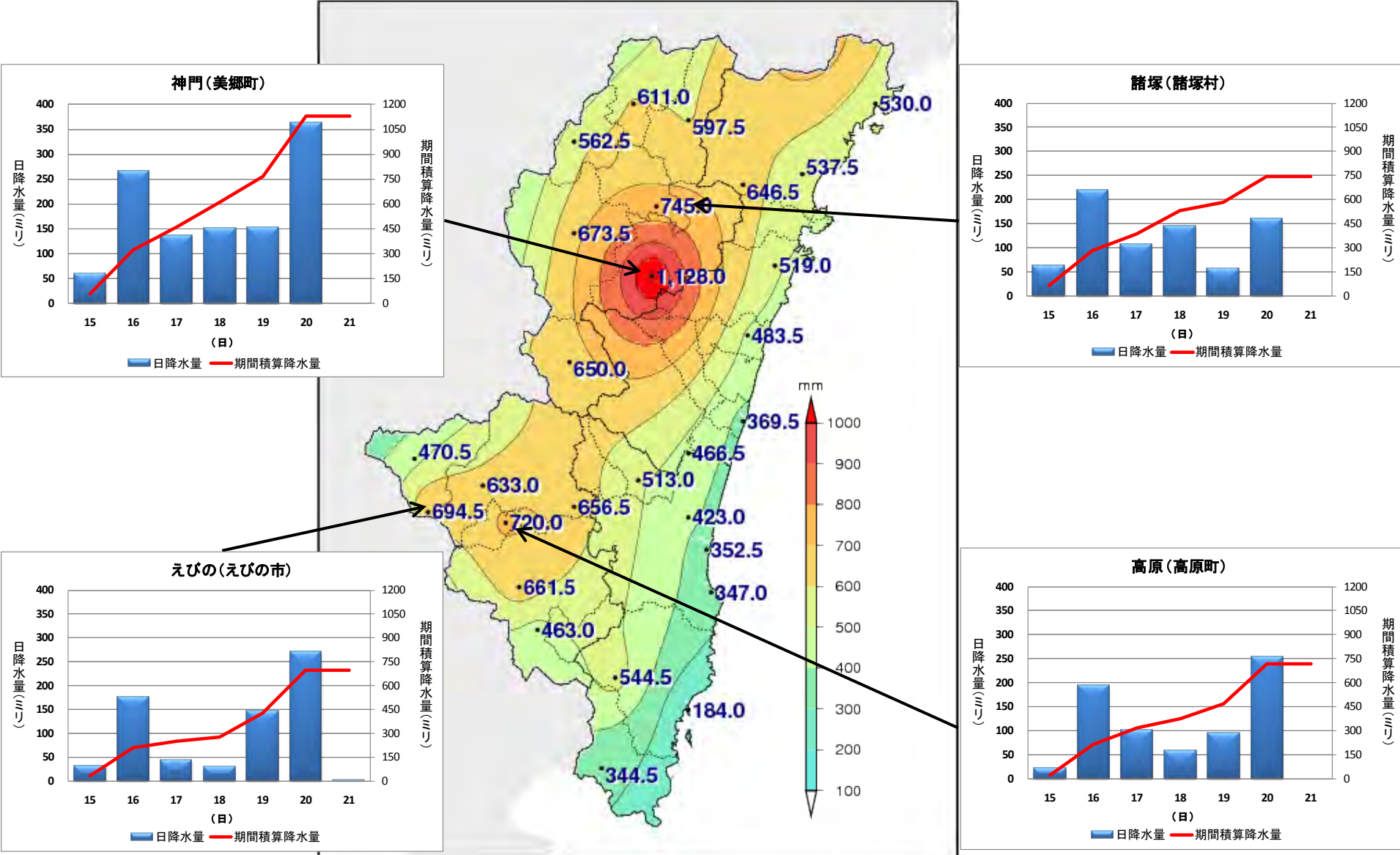
気象衛星画像(9月15日～21日 各09時)



レーダー画像(9月15日~21日)



アメダス総降水量分布図と日別値グラフ(9月15日～20日)



9月15日から20日までの6日間で、神門(美郷町)で、1128.0ミリの大雨となり、平年の9月の月降水量の2.5倍を超えた。

アメダス日別降水量表(9月15日～20日)

アメダス 地点名 (市区町村名)	日降水量(mm)						期間合計	最大日降水量(mm)		最大1時間降水量(mm)	
	9月15日	9月16日	9月17日	9月18日	9月19日	9月20日	降水量 (mm)	降水量	起日	降水量	起時
高千穂(高千穂町)	8.5	104.0	79.0	110.5	21.5	287.5	611.0	287.5	9月20日	50.0	2011/9/20 9:24
古江(延岡市)	4.5	123.5	103.5	9.5	54.0	235.0	530.0	235.0	9月20日	63.0	2011/9/20 15:08
鞍岡(五ヶ瀬町)	23.0	113.0	52.5	135.0	31.5	207.5	562.5	207.5	9月20日	56.0	2011/9/18 0:53
日之影(日之影町)	18.5	179.0	109.0	68.0	34.0	189.0	597.5	189.0	9月20日	41.5	2011/9/16 17:53
諸塚(諸塚村)	62.0	218.0	106.0	144.0	55.0	160.0	745.0	218.0	9月16日	47.5	2011/9/18 2:35
北方(延岡市)	51.5	209.5	119.0	32.5	64.5	169.5	646.5	209.5	9月16日	41.5	2011/9/16 16:20
延岡(延岡市)	41.5	163.5	106.5	18.0	47.5	160.5	537.5	163.5	9月16日	38.5	2011/9/16 16:25
上椎葉(椎葉村)	37.5	152.0	72.5	61.5	64.5	285.5	673.5	285.5	9月20日	63.0	2011/9/20 7:28
日向(日向市)	54.0	158.0	100.0	11.5	86.0	109.5	519.0	158.0	9月16日	33.5	2011/9/16 14:47
神門(美郷町)	59.0	266.0	136.5	151.5	152.0	363.0	1128.0	363.0	9月20日	87.0	2011/9/20 8:11
西米良(西米良村)	31.0	145.5	87.0	84.5	74.5	227.5	650.0	227.5	9月20日	58.0	2011/9/20 8:49
都農(都農町)	48.5	86.5	113.0	15.0	125.5	95.0	483.5	125.5	9月19日	49.5	2011/9/19 20:28
高鍋(高鍋町)	23.5	126.0	62.5	19.0	92.0	46.5	369.5	126.0	9月16日	34.5	2011/9/16 15:05
加久藤(えびの市)	7.5	64.5	39.0	21.5	69.5	268.5	470.5	268.5	9月20日	56.0	2011/9/20 0:46
西都(西都市)	24.5	163.0	78.5	63.0	61.0	76.5	466.5	163.0	9月16日	43.0	2011/9/18 3:28
えびの(えびの市)	32.0	174.5	43.0	29.0	146.0	270.0	694.5	270.0	9月20日	47.0	2011/9/20 3:57
小林(小林市)	11.5	127.5	80.5	61.5	96.0	256.0	633.0	256.0	9月20日	39.5	2011/9/20 8:48
高原(高原町)	22.0	194.5	101.0	57.0	93.0	252.5	720.0	252.5	9月20日	59.5	2011/9/20 10:03
野尻(小林市)	42.5	169.0	132.0	24.5	109.0	179.5	656.5	179.5	9月20日	45.5	2011/9/19 21:42
国富(国富町)	41.0	154.0	120.5	64.5	79.5	53.5	513.0	154.0	9月16日	33.0	2011/9/17 23:18
宮崎(宮崎市)	27.5	104.0	136.5	46.5	59.5	49.0	423.0	136.5	9月17日	31.0	2011/9/17 23:12
山田(都城市)	9.5	213.0	56.0	32.5	74.5	276.0	661.5	276.0	9月20日	63.0	2011/9/20 10:45
青島(宮崎市)	17.0	92.5	113.0	34.5	55.5	34.5	347.0	113.0	9月17日	27.0	2011/9/17 22:38
赤江(宮崎市)	15.5	85.5	102.0	47.0	68.5	34.0	352.5	102.0	9月17日	34.0	2011/9/17 23:03
都城(都城市)	4.0	103.5	70.0	20.5	53.5	211.5	463.0	211.5	9月20日	36.5	2011/9/20 9:55
深瀬(日南市)	21.0	105.5	150.0	63.5	70.0	134.5	544.5	150.0	9月17日	29.0	2011/9/18 4:12
油津(日南市)	20.5	41.0	57.5	2.0	30.5	32.5	184.0	57.5	9月17日	14.5	2011/9/17 22:08
串間(串間市)	8.5	63.0	95.5	27.0	66.0	84.5	344.5	95.5	9月17日	25.0	2011/9/17 22:16

極値は統計データ10年以上を対象としています。

- : 9月の極値を更新
- : 年間の極値を更新

大雨警報・注意報の発表状況(9月15日～21日)

一次細分区域名		南部平野部					北部平野部							南部山沿い				北部山沿い											
市町村等をまとめた地域名		宮崎地区			日南・串間地区		延岡・日向地区			西都・高鍋地区				小林・えびの地区			都城地区		高千穂地区			椎葉・美郷地区							
市町村名		宮崎市	国富町	綾町	日南市	串間市	延岡市	日向市	門川町	西都市	高鍋町	新富町	木城町	川南町	都農町	小林市	えびの市	高原町	都城市	三股町	高千穂町	日之影町	五ヶ瀬町	西米良村	諸塚村	椎葉村	美郷町		
日時																													
9月16日	03時14分	△	△	△	△	△	△	△	△	△	△	△	△	△	△												△	△	
	05時46分	△	△	△	△	△	△	△	△	△	△	△	△	△	△	△	△	△	△	△								△	△
	08時26分	△	△	△	△	△	△	△	△	△	△	△	△	△	△	△	△	△	△	△	△	△	△	△	△	△	△	△	△
	14時22分	△	△	△	△	△	△	△	△	△	△	△	△	△	△	△	△	◎	●	△	△	△	△	△	△	△	△	△	△
	17時05分	△	△	△	△	△	●	●	●	△	△	△	△	△	△	△	△	◎	●	△	△	△	△	△	△	△	△	△	●
	17時30分	△	△	△	△	△	◎	●	●	●	△	△	●	△	△	△	△	◎	●	△	△	●	△	△	△	●	△	●	
	19時25分	△	△	△	△	△	◎	●	●	●	△	△	●	△	△	△	△	△	△	△	△	△	●	△	△	●	△	●	
21時20分	△	△	△	△	△	△	△	△	△	△	△	△	△	△	△	△	△	△	△	△	△	△	△	△	△	△	△	△	
9月17日	23時03分	△	△	△	△	△	●	●	●	△	△	△	△	△	△	△	△	△	△	△	△	△	△	△	△	△	△	△	
	23時46分	●	●	●	△	△	●	●	●	△	△	△	△	△	△	△	△	△	△	△	△	△	△	△	△	△	△	△	
9月18日	00時25分	◎	●	●	△	△	●	●	●	△	△	△	△	△	△	△	△	△	△	△	●	●	△	△	●	△	●		
	02時47分	◎	●	●	△	△	●	●	●	●	△	△	●	△	△	△	△	△	△	△	◎	●	○	△	●	●	●		
	03時23分	◎	●	●	△	△	●	●	●	●	△	△	●	△	△	△	△	△	△	△	◎	◎	◎	△	●	●	●		
	03時46分	◎	●	●	△	△	●	●	●	◎	△	△	◎	△	△	△	△	△	△	△	◎	◎	◎	△	●	●	●		
	06時25分	●	●	△	△	△	●	△	△	●	△	△	△	△	△	△	△	解	△	△	△	●	△	●	△	●	●	●	
	09時15分	△	△	△	△	△	△	△	△	△	△	△	△	△	△	△	△	△	△	△	△	●	△	●	△	●	●	●	
	14時02分	△	△	△	△	△	△	△	△	△	△	△	△	△	△	△	△	△	△	△	△	△	△	△	△	●	△	△	
16時26分	△	△	△	△	△	△	△	△	△	△	△	△	△	△	△	△	△	△	△	△	△	△	△	△	△	△	△		
9月19日	08時18分	△	△	△	△	△	△	△	△	△	△	△	△	△	△	△	△	△	△	△	△	△	△	△	△	△	△	△	
	21時12分	△	△	△	△	△	○	◎	○	●	△	△	●	●	◎	△	△	△	△	△	△	△	△	△	△	△	△	△	
9月20日	00時48分	△	△	△	△	△	◎	◎	○	●	△	△	●	●	◎	△	△	△	△	△	△	△	△	△	△	△	△	△	
	01時37分	△	△	△	△	△	◎	◎	○	●	△	△	●	●	◎	●	●	△	△	△	△	△	△	△	△	△	△	△	
	03時18分	△	△	△	●	●	◎	◎	○	●	△	△	●	●	◎	●	●	△	△	△	○	○	○	△	◎	◎	◎		
	04時29分	△	△	△	●	●	◎	◎	○	●	△	△	●	●	◎	●	●	●	●	△	○	○	○	△	◎	◎	◎		
	05時12分	△	△	△	●	●	◎	◎	○	●	△	△	●	●	◎	●	●	●	●	△	◎	◎	◎	△	◎	◎	◎		
	08時24分	●	●	●	●	●	◎	◎	◎	●	△	△	●	●	◎	●	●	●	●	△	◎	◎	◎	●	◎	◎	◎		
	09時57分	●	●	●	●	●	◎	◎	◎	●	△	△	●	●	◎	◎	◎	◎	◎	◎	◎	◎	◎	◎	●	◎	◎	◎	
	10時40分	◎	◎	◎	◎	◎	◎	◎	◎	◎	◎	◎	◎	◎	◎	◎	◎	◎	◎	◎	◎	◎	◎	◎	◎	◎	◎	◎	
	16時15分	●	●	●	●	●	◎	●	●	●	●	●	●	●	●	●	●	●	●	●	●	●	●	●	●	●	●	●	
	20時24分	●	●	●	●	●	●	●	●	●	●	●	●	●	●	●	●	●	●	●	●	●	●	●	●	●	●	●	
22時47分	△	△	△	△	△	●	●	●	●	△	△	△	△	△	●	△	●	●	△	●	●	●	●	●	●	●	●		
9月21日	04時52分	解	解	解	解	解	●	△	△	解	解	解	解	解	△	△	解	解	解	△	△	△	△	△	△	△	●		
	07時13分						△	解	解						△	△					△	△	△	△	△	△	△		
	16時29分						解								解	解					解	解	解	解	解	解	解	解	

○:警報(浸水害) ●:警報(土砂災害) ◎:警報(浸水害、土砂災害) △:注意報 解:解除

洪水警報・注意報の発表状況(9月15日～21日)

一次細分区域名		南部平野部			北部平野部							南部山沿い			北部山沿い														
市町村等をまとめた地域名		宮崎地区		日南・串間地区		延岡・日向地区			西都・高鍋地区				小林・えびの地区		都城地区		高千穂地区		椎葉・美郷地区										
市町村名		宮崎市	国富町	綾町	日南市	串間市	延岡市	日向市	門川町	西都市	高鍋町	新富町	木城町	川南町	都農町	小林市	えびの市	高原町	都城市	三股町	高千穂町	日之影町	五ヶ瀬町	西米良村	諸塚村	椎葉村	美郷町		
日時																													
9月16日	03時14分	△	△	△	△	△	△	△	△	△	△	△	△	△	△												△	△	
	05時46分	△	△	△	△	△	△	△	△	△	△	△	△	△	△	△	△	△	△	△								△	△
	08時26分	△	△	△	△	△	△	△	△	△	△	△	△	△	△	△	△	△	△	△	△	△	△	△	△	△	△	△	△
	14時22分	△	△	△	△	△	△	△	△	△	△	△	△	△	△	△	△	●	△	△	△	△	△	△	△	△	△	△	△
	17時30分	△	△	△	△	△	●	△	△	△	△	△	△	△	△	△	△	●	△	△	△	△	△	△	△	△	△	△	△
	18時15分	△	△	△	△	△	●	△	●	△	△	△	△	△	△	△	△	●	△	△	△	△	△	△	△	△	△	△	△
	19時25分	△	△	△	△	△	●	△	●	△	△	△	△	△	△	△	△	△	△	△	△	△	△	△	△	△	△	△	△
	21時20分	解	解	解	解	解	△	△	△	△	△	△	△	△	△	△	△	△	△	△	△	解	解	解	解	解	解	解	解
23時18分						解	解	解	解	解	解	解	解	解	△	△	△	△	△										
9月17日	04時45分														解	解	解	解	解										
	10時35分	△	△	△	△	△	△	△	△	△	△	△	△	△	△						△		△				△	△	
	15時55分	△	△	△	△	△	△	△	△	△	△	△	△	△	△	△	△	△	△	△	△	△	△	△	△	△	△	△	△
9月18日	00時25分	●	△	△	△	△	△	△	△	△	△	△	△	△	△	△	△	△	△	△	△	△	△	△	△	△	△	△	△
	02時47分	●	△	△	△	△	△	△	△	△	△	△	△	△	△	△	△	△	△	△	●	△	●	△	△	△	△	△	
	03時23分	●	△	△	△	△	△	△	△	△	△	△	△	△	△	△	△	△	△	△	●	●	●	△	△	△	△	△	
	03時46分	●	△	△	△	△	△	△	△	●	△	△	●	△	△	△	△	△	△	△	△	●	●	●	△	△	△	△	△
	06時25分	△	△	△	解	解	△	△	△	△	△	△	△	△	△	△	解	解	解	解	解	●	●	●	△	△	△	△	△
	09時15分	解	解	解			解	解	△	解	解	解	解	解	解						△	△	△	△	△	△	△	△	
	14時02分								△												解	解	△	解	解	解	解	解	
16時26分								解														解							
9月19日	05時25分	△	△	△	△	△									△	△	△	△	△										
	08時18分	△	△	△	△	△	△	△	△	△	△	△	△	△	△	△	△	△	△	△									
	11時49分	△	△	△	△	△	△	△	△	△	△	△	△	△	△	△	△	△	△	△	△	△	△	△	△	△	△	△	
	21時12分	△	△	△	△	△	●	●	●	△	△	△	△	△	△	●	△	△	△	△	△	△	△	△	△	△	△	△	
9月20日	03時18分	△	△	△	△	△	●	●	●	△	△	△	△	△	●	△	△	△	△	△	△	●	●	●	△	●	●	●	
	04時29分	△	△	△	△	●	●	●	●	△	△	△	△	△	●	△	△	△	△	△	●	●	●	△	●	●	●		
	05時12分	△	△	△	△	●	●	●	●	△	△	△	△	△	●	△	●	△	△	△	●	●	●	△	●	●	●		
	08時24分	△	△	△	△	●	●	●	●	△	△	△	△	△	●	△	●	△	●	●	●	●	●	●	●	●	●	●	
	09時22分	●	△	△	△	●	●	●	●	●	△	●	△	△	●	●	●	●	●	●	●	●	●	●	●	●	●	●	
	09時57分	●	●	●	●	●	●	●	●	●	△	●	△	△	●	●	●	●	●	●	●	●	●	●	●	●	●	●	
	10時40分	●	●	●	●	●	●	●	●	●	●	●	●	●	●	●	●	●	●	●	●	●	●	●	●	●	●	●	
	20時24分	△	△	△	△	△	●	●	●	△	△	△	△	△	△	解	解	解	△	解	解	解	△	解	解	解	解	解	
22時47分	△	解	解	解	解	△	△	△	解	解	解	解	解	解				△				△							
9月21日	04時52分	解					解	解	解																				

●:警報 △:注意報 解:解除

土砂災害警戒情報の発表状況(9月15日～21日)

一次細分区域名			南部平野部					北部平野部						南部山沿い			北部山沿い											
市町村等をまとめた地域名			宮崎地区			日南・串間地区		延岡・日向地区			西都・高鍋地区			小林・えびの地区			都城地区		高千穂地区		椎葉・美郷地区							
市町村名 日時／番号			宮崎市	国富町	綾町	日南市	串間市	延岡市	日向市	門川町	西都市	高鍋町	新富町	木城町	川南町	都農町	小林市	えびの市	高原町	都城市	三股町	高千穂町	日之影町	五ヶ瀬町	西米良村	諸塚村	椎葉村	美郷町
			9月18日	00時05分	第1号						●																	
00時50分	第2号	●						●																				
02時55分	第3号	●						●																				●
03時20分	第4号	●		●				●			●															●	●	●
03時55分	第5号	●		●				●			●											●		●		●	●	●
06時30分	第6号	解		解				●			●											●		●		●	●	●
08時20分	第7号							解			解											●		●		●	●	●
12時30分	第8号																					解		解		解	解	解
9月19日	なし																											
9月20日	01時00分	第1号						●																				
	03時50分	第2号						●																				●
	05時00分	第3号						●																		●	●	●
	05時40分	第4号						●								●						●	●			●	●	●
	06時45分	第5号						●								●	●	●	●			●	●	●		●	●	●
	08時50分	第6号						●			●					●	●	●	●			●	●	●	●	●	●	●
	09時40分	第7号	●					●			●					●	●	●	●			●	●	●	●	●	●	●
	11時30分	第8号	●	●	●			●			●					●	●	●	●			●	●	●	●	●	●	●
	12時05分	第9号	●	●	●			●	●		●			●	●	●	●	●				●	●	●	●	●	●	●
	17時20分	第10号	●	●	●			●	●	●	●			●	●	●	●	●				●	●	●	●	●	●	●
	20時30分	第11号	解	解	●			●	●	●	●			解	解	解	●	●	●	●		●	●	●	●	●	●	●
	22時20分	第12号			解			●	●	●	●					●	解	●	●			●	●	●	●	●	●	●
	23時55分	第13号						●	解	●	解					●		●	●			●	●	●	●	●	●	●
9月21日	02時50分	第14号						●		解						解		解	解			解	解	解	解	解	解	●
	05時00分	第15号						解																				解

●:発表及び継続 解:解除

指定河川洪水予報の発表状況(9月15日～21日)

五ヶ瀬川・大瀬川

発表日時		号数	種類
9月20日	15時10分	第1号	はん濫注意情報
	21時10分	第2号	はん濫注意情報解除

大淀川下流部

発表日時		号数	種類
9月20日	13時55分	第1号	はん濫注意情報
	23時05分	第2号	はん濫注意情報解除

大淀川上流部

発表日時		号数	種類
9月20日	09時50分	第1号	はん濫注意情報
	11時40分	第2号	はん濫警戒情報
	12時10分	第3号	はん濫危険情報
	13時25分	第4号	はん濫危険情報
	15時55分	第5号	はん濫警戒情報
	19時20分	第6号	はん濫注意情報
	22時40分	第7号	はん濫注意情報解除

川内川上流部

発表日時		号数	種類
9月20日	09時25分	第1号	はん濫注意情報
	14時20分	第2号	はん濫注意情報解除

宮崎県気象情報の発表状況(9月15日～21日)

発表日時		情報名及び番号	形式
9月16日	16時15分	平成23年台風第15号に関する宮崎県気象情報 第1号	文章形式
	17時45分	平成23年台風第15号に関する宮崎県気象情報 第2号	文章形式
	22時13分	平成23年台風第15号に関する宮崎県気象情報 第3号	文章形式
9月17日	05時45分	平成23年台風第15号に関する宮崎県気象情報 第4号	文章形式
	16時30分	平成23年台風第15号に関する宮崎県気象情報 第5号	文章形式
9月18日	01時09分	平成23年台風第15号に関する宮崎県気象情報 第6号	文章形式
	04時26分	平成23年台風第15号に関する宮崎県気象情報 第7号	文章形式
	10時43分	平成23年台風第15号に関する宮崎県気象情報 第8号	文章形式
	17時06分	平成23年台風第15号に関する宮崎県気象情報 第9号	文章形式
9月19日	06時00分	平成23年台風第15号に関する宮崎県気象情報 第10号	文章形式
	16時30分	平成23年台風第15号に関する宮崎県気象情報 第11号	文章形式
	22時44分	平成23年台風第15号に関する宮崎県気象情報 第12号	文章形式
9月20日	05時45分	平成23年台風第15号に関する宮崎県気象情報 第13号	文章形式
	08時41分	平成23年台風第15号に関する宮崎県気象情報 第14号	文章形式
	10時50分	平成23年台風第15号に関する宮崎県気象情報 第15号	文章形式
	14時45分	平成23年台風第15号に関する宮崎県気象情報 第16号	文章形式
	16時32分	平成23年台風第15号に関する宮崎県気象情報 第17号	文章形式
	20時40分	平成23年台風第15号に関する宮崎県気象情報 第18号	文章形式
	22時55分	平成23年台風第15号に関する宮崎県気象情報 第19号	文章形式
9月21日	05時40分	平成23年台風第15号に関する宮崎県気象情報 第20号	文章形式
	07時38分	平成23年台風第15号に関する宮崎県気象情報 第21号	文章形式

霧島山(新燃岳)周辺の雨に関する宮崎県気象情報の発表状況(9月15日～21日)

発表日時		情報名及び番号	形式
9月16日	05時55分	霧島山(新燃岳)周辺の雨に関する宮崎県気象情報 第1号	図形式
	11時00分	霧島山(新燃岳)周辺の雨に関する宮崎県気象情報 第2号	図形式
	16時25分	霧島山(新燃岳)周辺の雨に関する宮崎県気象情報 第3号	図形式
9月17日	05時15分	霧島山(新燃岳)周辺の雨に関する宮崎県気象情報 第4号	図形式
	16時00分	霧島山(新燃岳)周辺の雨に関する宮崎県気象情報 第5号	図形式
9月19日	05時30分	霧島山(新燃岳)周辺の雨に関する宮崎県気象情報 第1号	図形式
	10時30分	霧島山(新燃岳)周辺の雨に関する宮崎県気象情報 第2号	図形式
9月20日	05時44分	霧島山(新燃岳)周辺の雨に関する宮崎県気象情報 第3号	図形式
	16時00分	霧島山(新燃岳)周辺の雨に関する宮崎県気象情報 第4号	図形式