

平成23年 台風第15号に関する 愛知県気象速報

目次

- 1 台風の概況
- 2 降水の状況
- 3 風と気圧の状況
- 4 極値の更新
- 5 波の状況
- 6 警報・注意報、気象情報、土砂災害警戒情報の発表状況
- 7 指定河川の洪水予報の発表状況
- 8 被害等の状況
- 9 防災関係機関への説明会等
- 10 参考資料

平成 23 年 9 月 22 日
名古屋地方気象台

注：この資料は速報としてまとめた暫定値です。台風の経路や観測実況等については事後の調査で修正される場合があります。

お問い合わせ先
名古屋地方気象台防災業務課
電話：052-751-5124

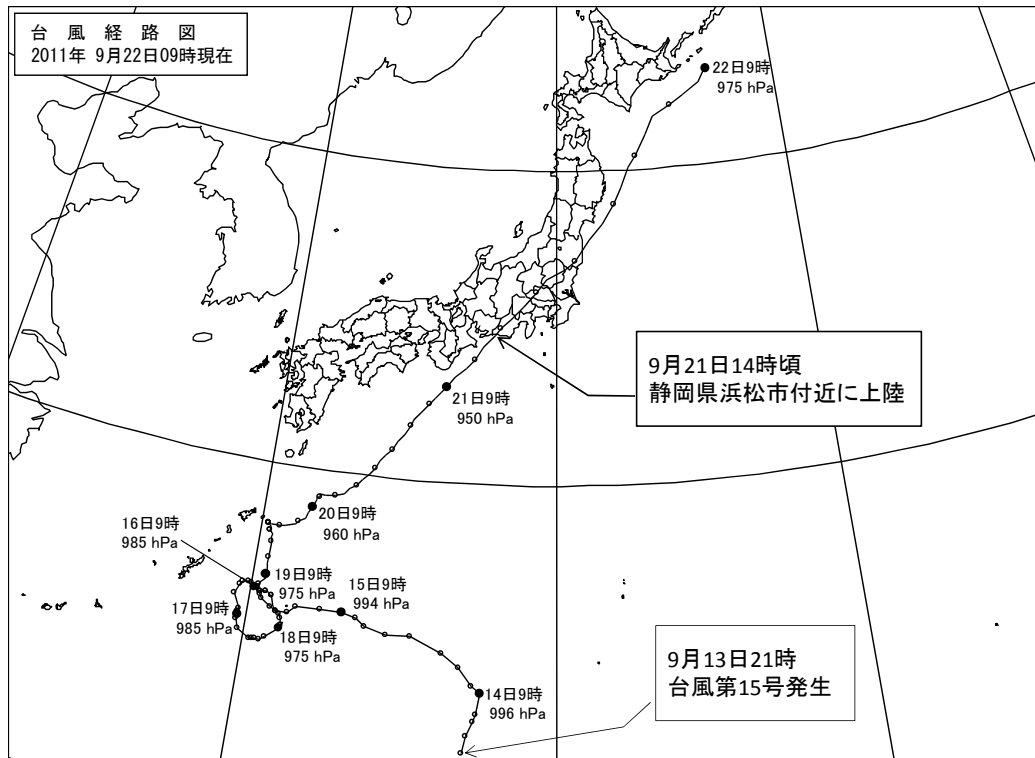
1 台風の概況

9月13日21時に日本の南で発生した台風第15号は、日本の南海上を北西に進み、16日から19日にかけて南大東島の近海で停滞した後、19日21時に奄美大島近海で強い勢力となりました。その後、進路を北東に変えて次第に速度を速め、20日夜遅くには四国の南海上に達し、非常に強い勢力となりました。21日にはさらに速度を速めて東海道沖を北東に進み、強い勢力を維持しながら14時頃に静岡県浜松市付近に上陸しました。台風は、その後も勢力を維持しながら関東地方を縦断し、同日夜遅くに関東の東海上に抜けた後、22日9時には根室市の東に達しました。

台風が九州の南を北東に進んでいた20日日中、日本付近に停滞する前線に向かって暖かく湿った空気が流入し、尾張東部を中心に大雨となりました。また、台風が愛知県に接近した21日日中、東三河北部・西三河北東部を中心に大雨となり、沿岸部では非常に強い風が吹きました。

なお、本資料は9月22日09時現在のものです。

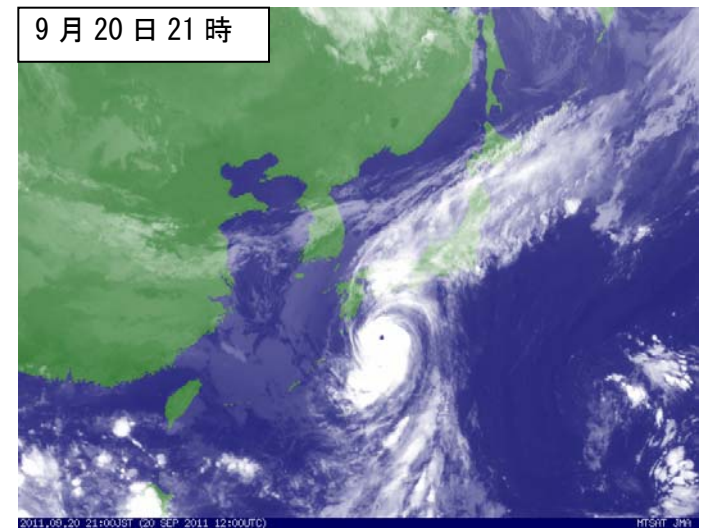
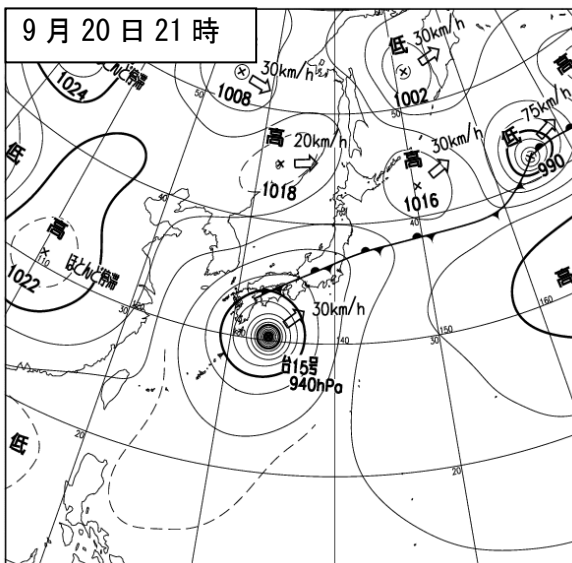
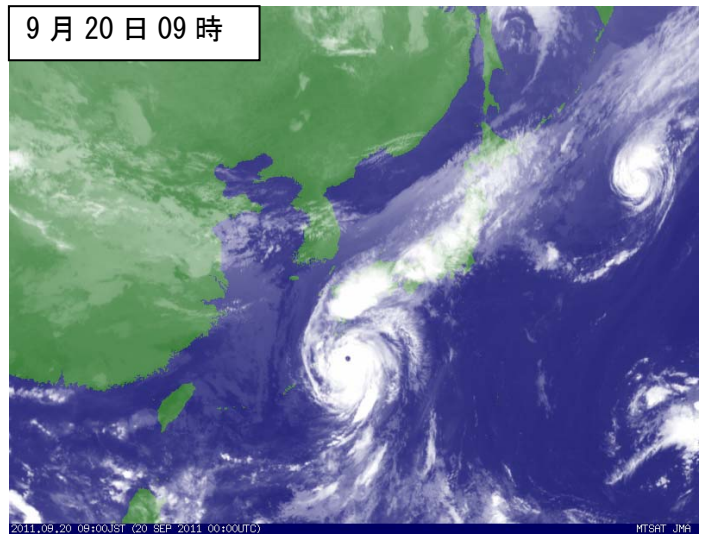
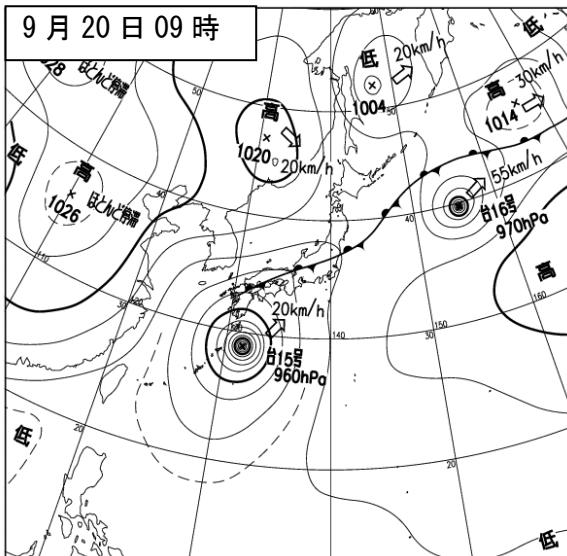
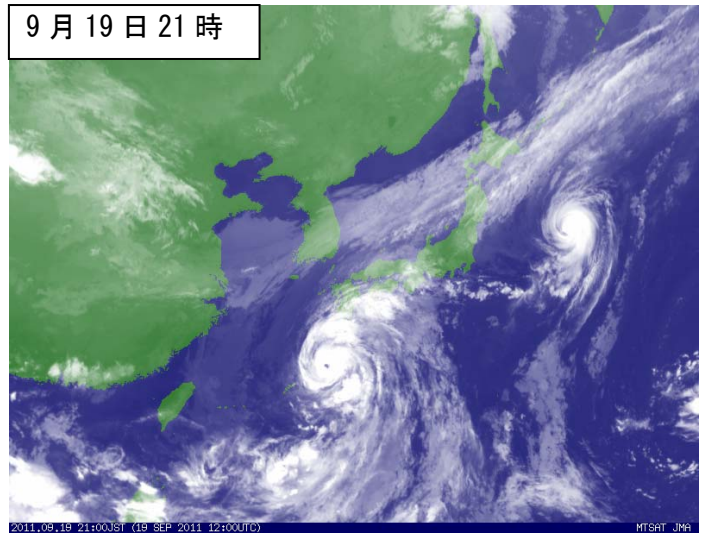
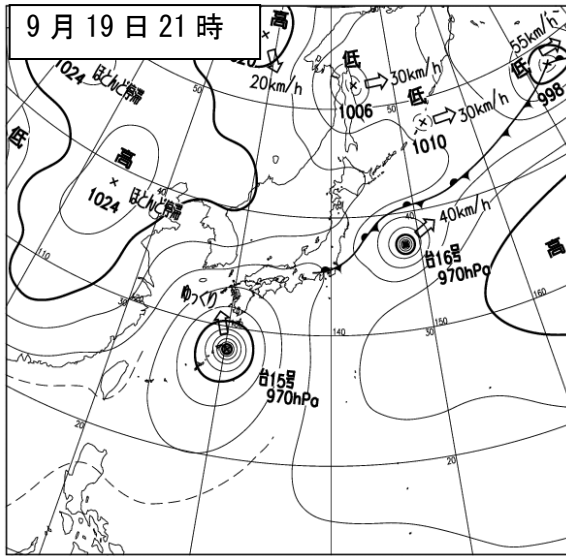
○台風第15号の経路図（日時、気圧（hPa））

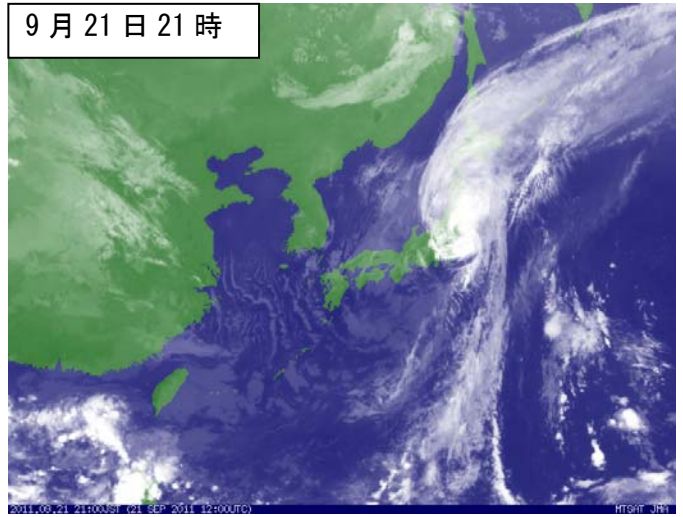
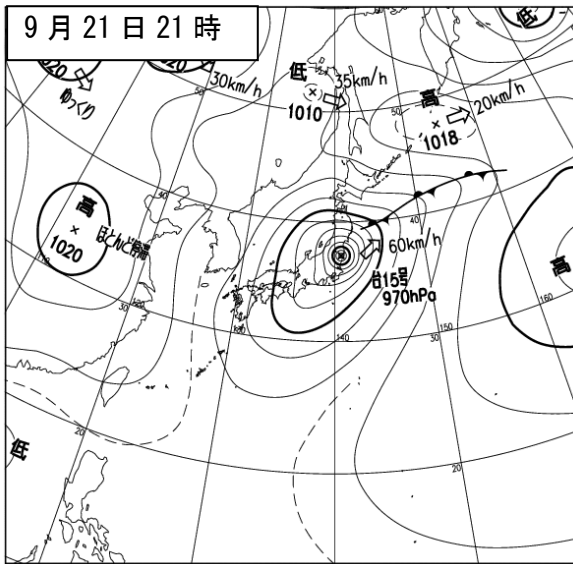
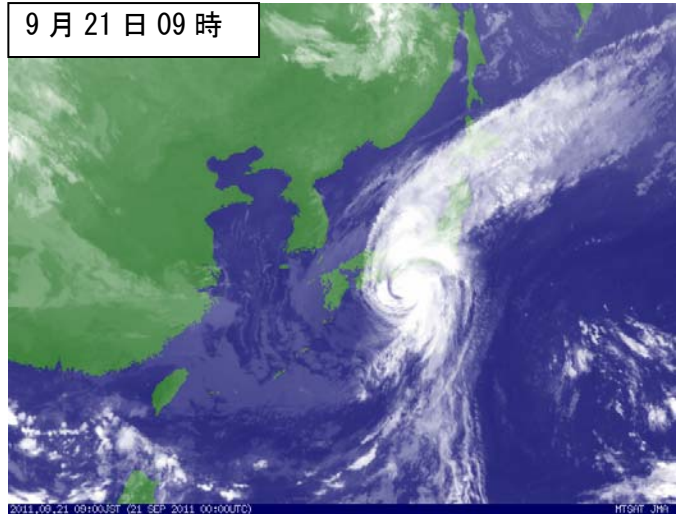
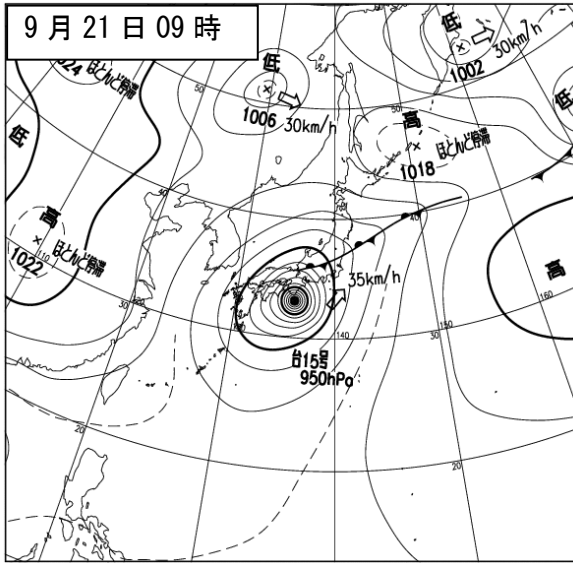


○台風第15号の位置表（9月19日09時～22日09時）

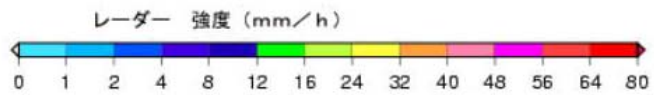
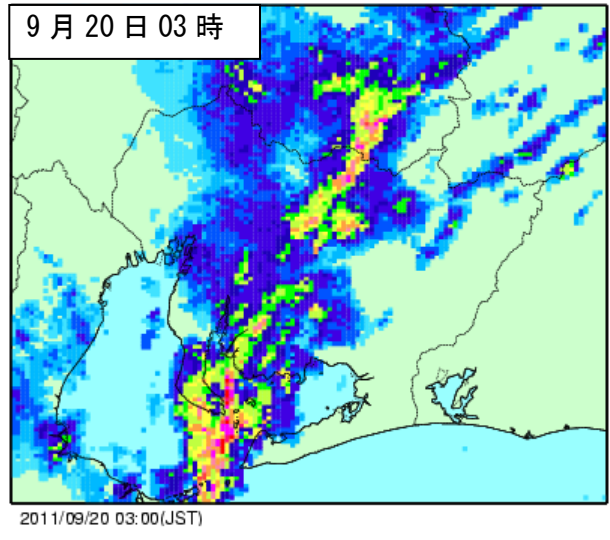
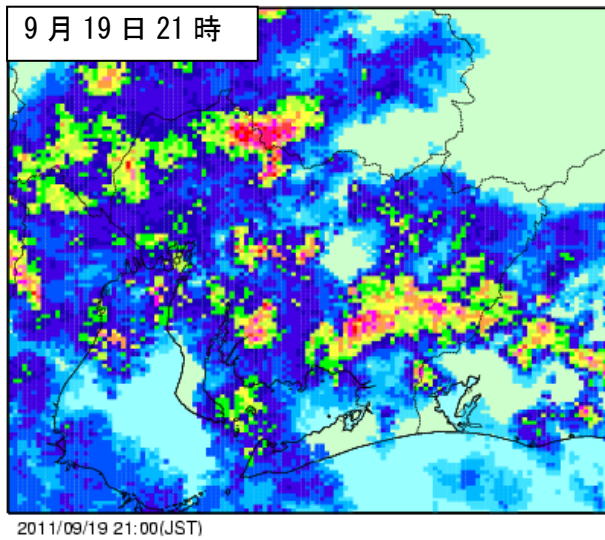
月日時			中心位置		中心気圧 (hPa)	最大風速 (m/s)	進行方向・速度 (km/h)		暴風半径 (km)		強風半径 (km)			大きさ	強さ		
月	日	時	北緯	東経													
9	19	9	26.7	130.4	975	30	北北東	10	全域	90	90	全域	370				
9	19	15	27.7	130.4	975	30	北	20	全域	90	90	全域	370				
9	19	21	28.2	130.2	970	35	北北西	10	全域	90	90	全域	370				
9	20	3	28.2	130.6	965	35	東	ゆっくり	全域	90	90	南東側	460	北西側	370	強い	
9	20	9	28.9	131.6	960	40	北東	20	全域	110	110	南東側	460	北西側	370	強い	
9	20	15	29.3	132.3	950	40	北東	15	全域	110	110	南東側	520	北西側	370	強い	
9	20	21	30.3	133.6	940	50	北東	30	全域	150	150	南東側	520	北西側	370	非常に強い	
9	21	3	31.7	134.7	940	50	北東	30	全域	150	150	南東側	520	北西側	370	非常に強い	
9	21	9	33.0	135.9	950	45	北東	35	南東側	150	北西側	70	南東側	520	北西側	370	非常に強い
9	21	15	34.9	137.8	955	40	北東	45	南東側	190	北西側	70	南東側	560	北西側	370	強い
9	21	21	37.1	140.7	970	35	北東	60	南東側	190	北西側	70	南東側	560	北西側	370	強い
9	22	3	40.5	143.4	970	35	北北東	70	南東側	190	北西側	70	南東側	600	北西側	370	強い
9	22	9	43.3	146.9	975	35	北東	70	南東側	190	北西側	70	南東側	600	北西側	370	強い

○地上天気図および気象衛星赤外画像

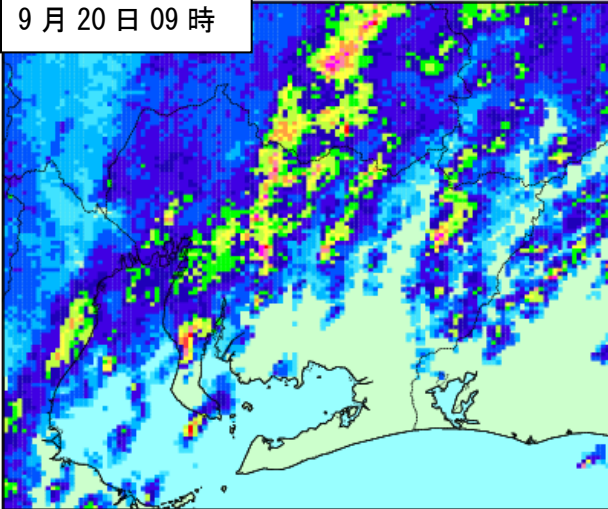




○気象レーダー画像

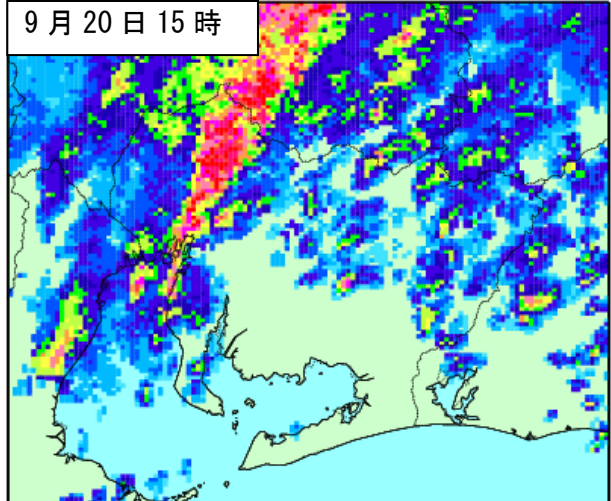


9月20日09時



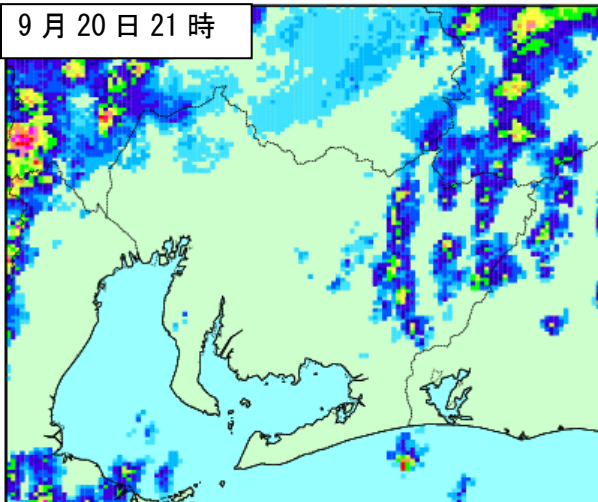
2011/09/20 09:00(JST)

9月20日15時



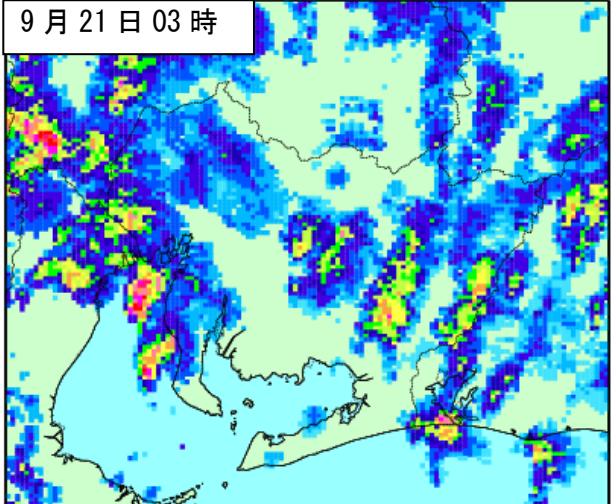
2011/09/20 15:00(JST)

9月20日21時



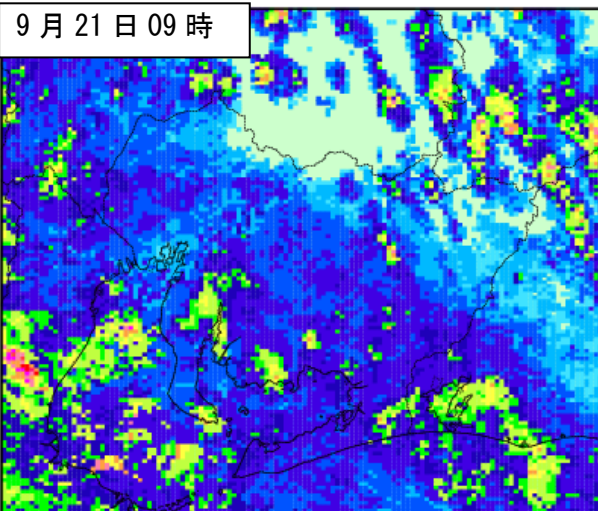
2011/09/20 21:00(JST)

9月21日03時



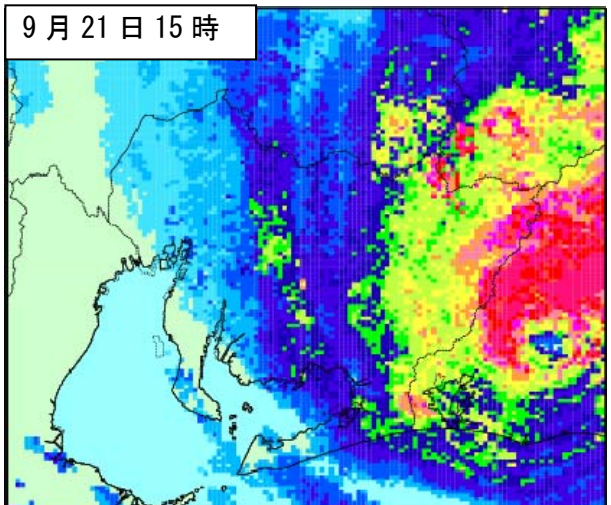
2011/09/21 03:00(JST)

9月21日09時



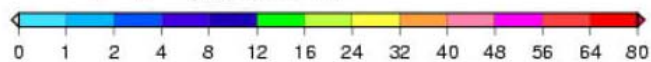
2011/09/21 09:00(JST)

9月21日15時

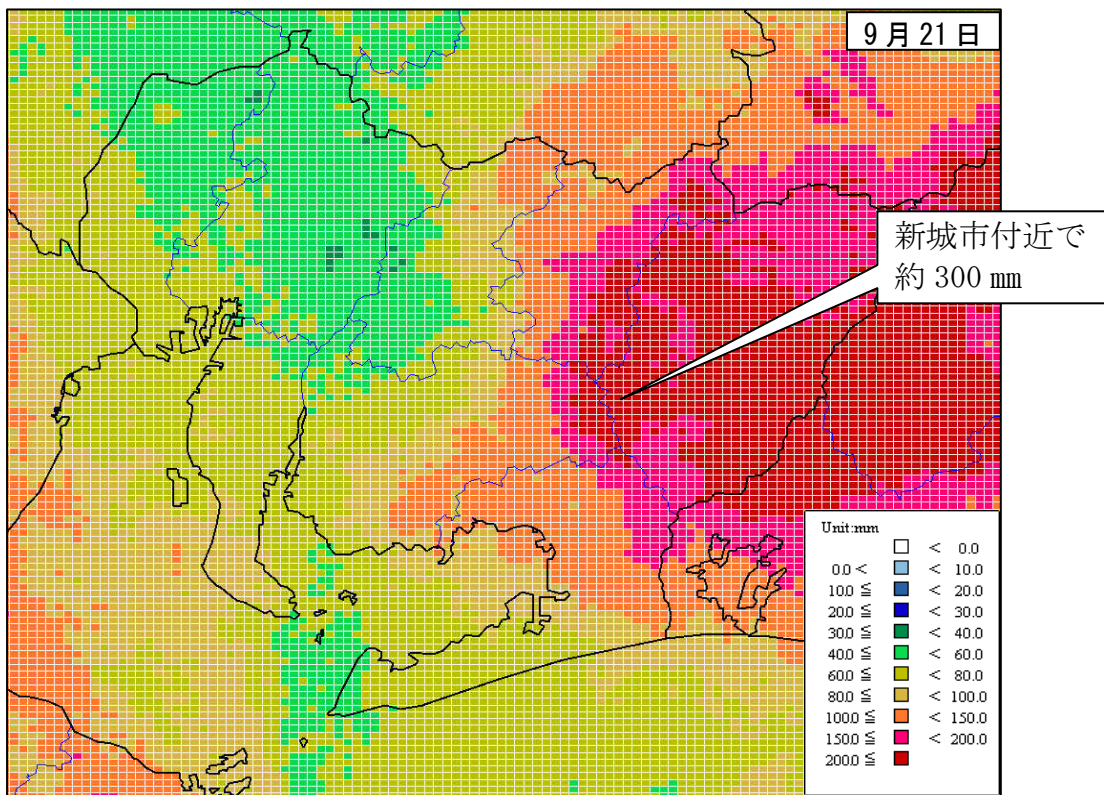
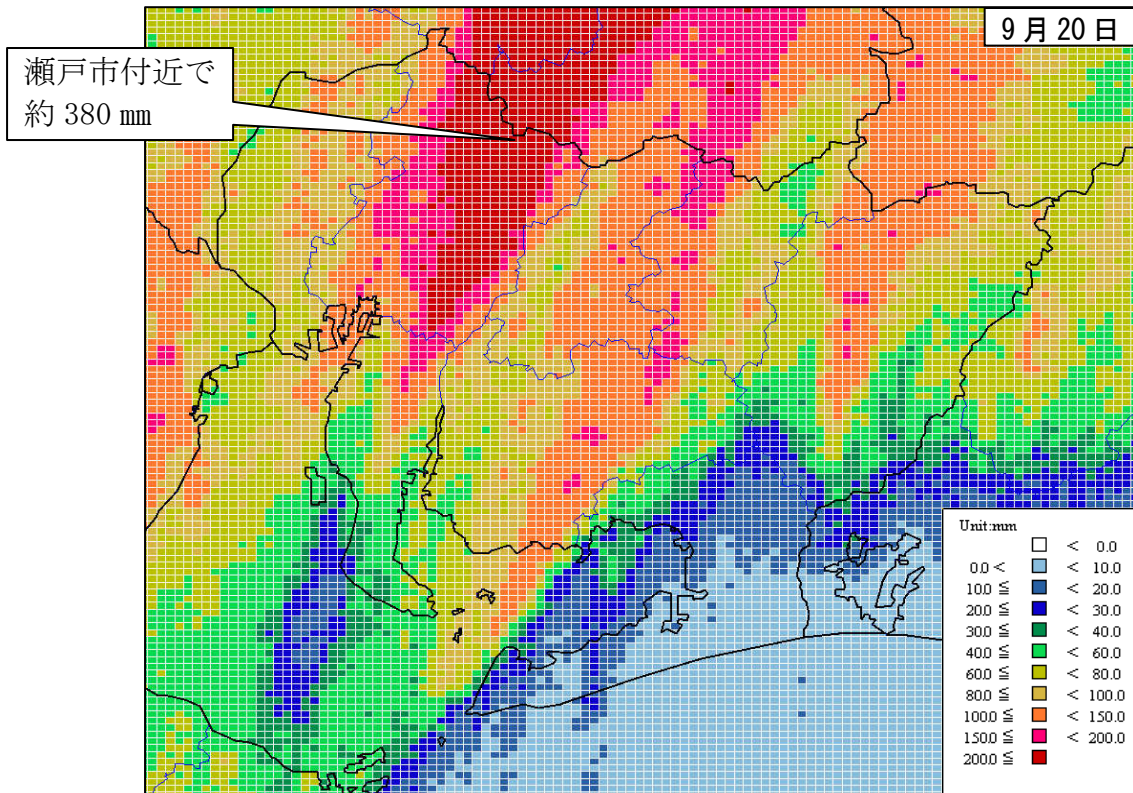


2011/09/21 15:00(JST)

レーダー 強度 (mm/h)



○24 時間解析雨量 (9 月 20 日・21 日)



※解析雨量とは、気象レーダとアメダス等の地上の雨量計を組み合わせ、1 km四方ごとに過去 1 時間雨量分布を解析したものです。

※各図は 00 時～24 時までの解析雨量を積算したものです。

○気象官署とアメダスの降水量表

平成 23 年 9 月 19 日 17 時～21 日 19 時

気象官署

県名	官署名	19 日 (17 時～)	20 日	21 日 (～19 時)	合計
		(mm)	(mm)	(mm)	(mm)
愛知県	名古屋	60.0	169.5	44.5	274.0
	伊良湖	14.0	10.5	69.5	94.0

アメダス

県名	市町村名	アメダス地点名	19 日 (17 時～)	20 日	21 日 (～19 時)	合計
			(mm)	(mm)	(mm)	(mm)
愛知県	一宮市	一宮	19.0	83.5	47.5	150.0
	愛西市	愛西	19.5	82.0	68.5	170.0
	豊田市	小原	22.0	163.0	92.0	277.0
	豊田市	稲武	19.5	82.0	206.0	307.5
	豊根村	茶臼山	19.5	171.5	176.0	367.0
	蟹江町	蟹江	17.5	70.5	59.0	147.0
	豊田市	豊田	5.5	97.0	45.0	147.5
	東海市	東海	4.5	66.5	62.0	133.0
	豊田市	阿蔵	40.5	96.5	246.5	383.5
	岡崎市	岡崎	7.0	134.0	90.0	231.0
	新城市	作手	43.0	28.0	224.0	295.0
	新城市	新城	36.0	52.0	224.0	312.0
	常滑市	セントレア	4.0	39.0	74.0	117.0
	西尾市	一色	27.5	73.5	86.0	187.0
	蒲郡市	蒲郡	15.0	34.5	101.0	150.5
	南知多町	南知多	18.0	52.0	70.5	140.5
	豊橋市	豊橋	19.0	5.0	100.0	124.0
	田原市	田原	15.5	6.0	42.0	63.5

○気象官署とアメダスの最大1時間降水量表

平成23年9月19日17時～21日19時

気象官署

県名	官署名	降水量(mm)	月日	時分
愛知県	名古屋	45.5	09/20	15:56
	伊良湖	26.0	09/21	11:46

アメダス

県名	市町村名	アメダス地点名	降水量(mm)	月日	時分
愛知県	一宮市	一宮	19.5	09/20	13:53
	愛西市	愛西	21.0	09/20	11:33
	豊田市	小原	35.5	09/20	04:00
	豊田市	稲武	29.5	09/21	04:12
	豊根村	茶臼山	33.0	09/21	14:49
	蟹江町	蟹江	20.0	09/21	12:57
	豊田市	豊田	32.5	09/20	04:35
	東海市	東海	17.5	09/21	13:25
	豊田市	阿蔵	53.5	09/21	10:14
	岡崎市	岡崎	78.0	09/20	04:59
	新城市	作手	41.5	09/21	14:02
	新城市	新城	47.5	09/21	10:04
	常滑市	セントレア	23.0	09/21	12:59
	西尾市	一色	43.0	09/20	03:33
	蒲郡市	蒲郡	31.0	09/21	13:05
	南知多町	南知多	28.0	09/20	03:31
	豊橋市	豊橋	25.0	09/21	13:51
	田原市	田原	12.0	09/21	14:24

3 風と気圧の状況

県内では、20日から南東の風となり、台風が最接近した21日昼頃から北寄りの風となり、沿岸部では非常に強い風が吹きました。

最低海面気圧は、伊良湖で21日13時20分に964.7hPa、名古屋では21日14時21分に976.9hPaを観測しました。

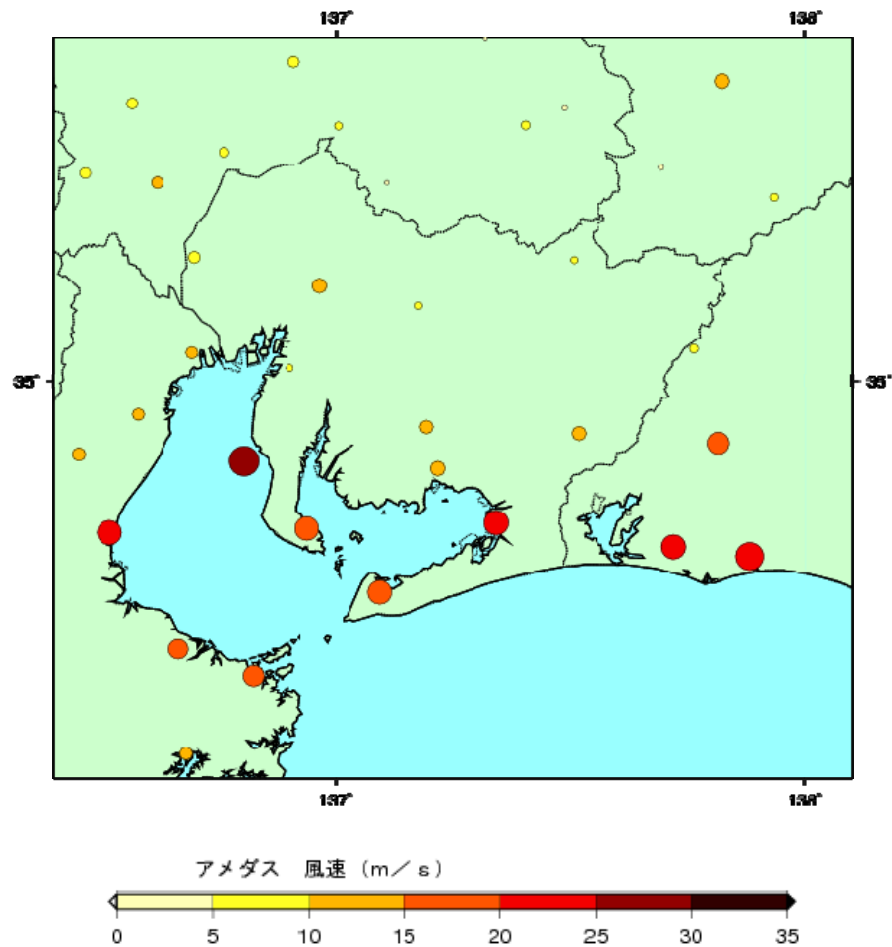
○名古屋地方気象台における風と気圧の観測値

日最大風速 12.2m/s (21日13時56分 北の風)
日最大瞬間風速 22.0m/s (21日13時48分 北の風)
日最低海面気圧 976.9hPa (21日14時21分)

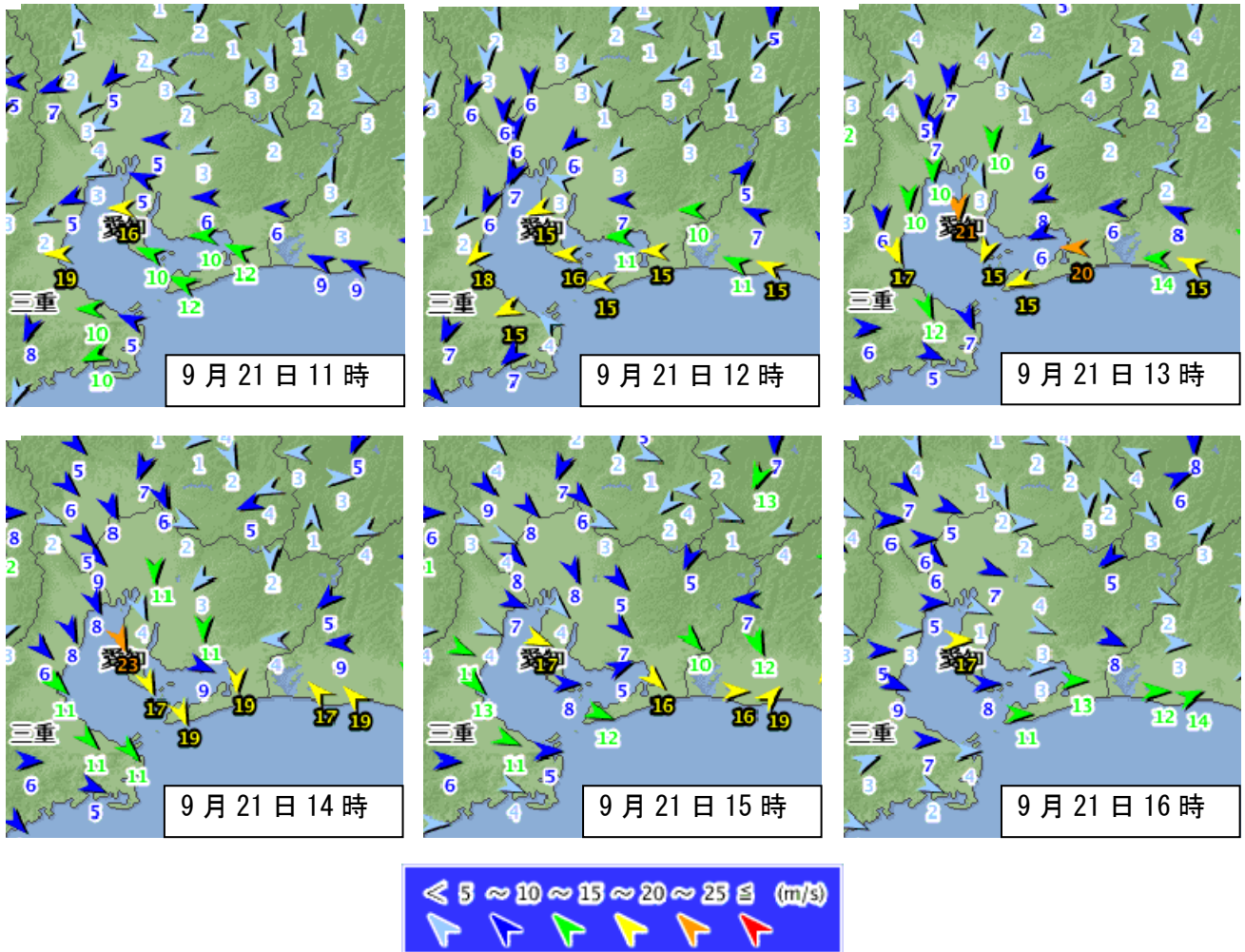
○伊良湖特別地域観測所における風と気圧の観測値

日最大風速 19.7m/s (21日12時45分 東北東の風)
日最大瞬間風速 33.0m/s (21日12時34分 東北東の風)
日最低海面気圧 964.7hPa (21日13時20分)

○最大風速（10分間平均風速の最大値）分布図（9月19日0時～21日24時）



○風向・風速の変化 (9月21日11時~16時)



○アメダスにおける最大風速表 (9月19日0時~21日24時)

県名	市町村名	アメダス地点名	風向(16方位)	風速(m/s)	月日	時分	風向(16方位)	最大瞬間風速(m/s)	月日	時分
愛知県	愛西市	愛西	北西	9.9	09/21	14:36	北西	15.7	09/21	14:45
	豊田市	稲武	北東	6.3	09/21	15:46	南	14.3	09/21	10:24
	豊田市	豊田	北東	6.4	09/21	13:16	北北西	17.4	09/21	14:39
	東海市	東海	東南東	6.1	09/21	10:13	北北西	13.1	09/21	14:31
	岡崎市	岡崎	北	11.2	09/21	14:00	北	21.3	09/21	13:58
	新城市	新城	北北西	12.1	09/21	14:38	西北西	24.7	09/21	15:12
	常滑市	セントレア	北北西	25.0	09/21	13:38	北北西	30.3	09/21	13:37
	蒲郡市	蒲郡	東	12.3	09/21	11:42	東南東	26.4	09/21	12:42
	南知多町	南知多	北北西	19.7	09/21	13:46	北北西	29.5	09/21	13:37
豊橋市	豊橋	東	20.5	09/21	13:03	東南東	33.1	09/21	12:12	

4 極値の更新(統計期間 10 年以上の観測所)

気象官署
該当なし

アメダス

○9月の日最大1時間降水量

市町村	アメダス 地点名	更新値			従来値		統計開始 年月
		降水量 (mm)	更新月日	時分	降水量 (mm)	従来年月 日	
岡崎市	岡崎	78.0	9月20日	4時59分	55	2000年 9月12日	1976年 9月

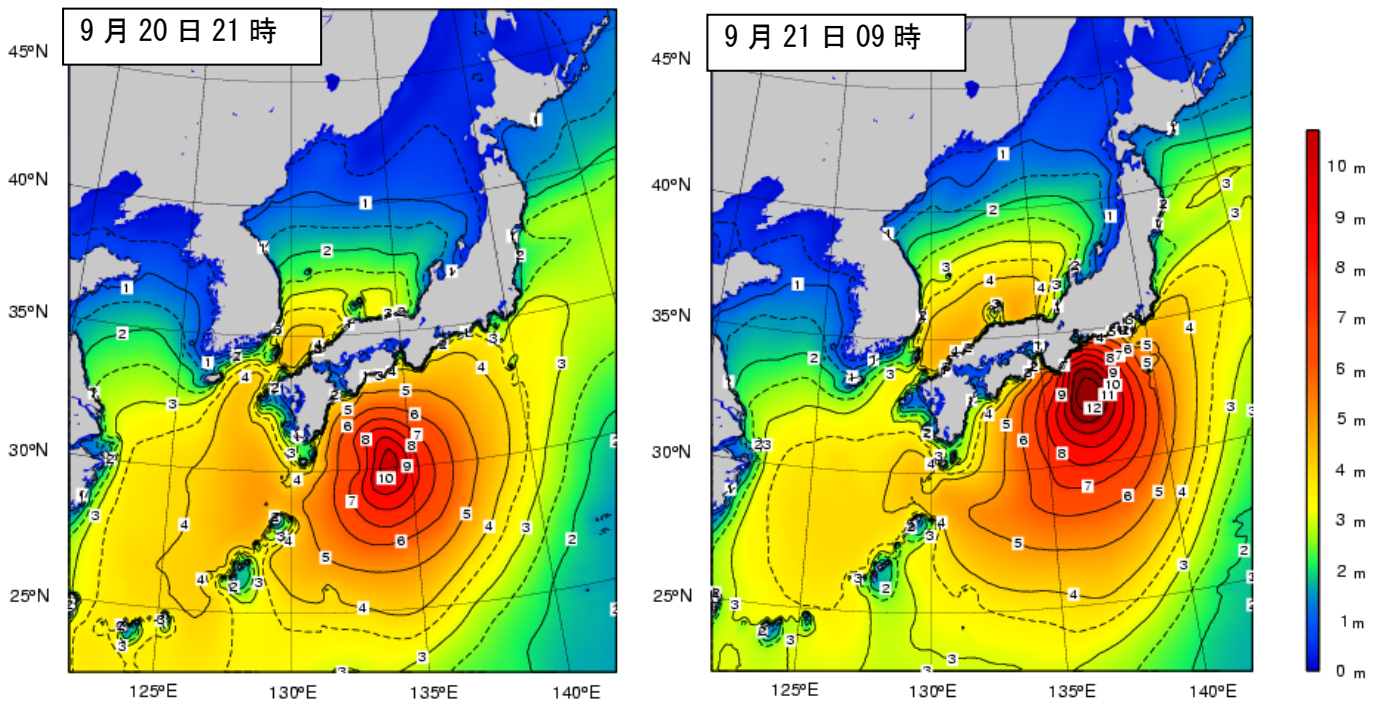
○9月の日最大風速

市町村	アメダス 地点名	更新値				従来値			統計開始 年月
		風向	風速 (m/s)	更新月日	時分	風向	風速 (m/s)	従来年月日	
岡崎市	岡崎	北	11.2	9月21日	14時00分	南東	10	2005年 9月7日	1979年 9月

5 波の状況

○沿岸波浪図

台風の影響に伴い、愛知県外海では6 mを超える大しけとなりました。



[利用上の注意]

波の高さを等波高線で示しています。等波高線は、1メートルごとの実線と0.5メートルごとの破線(4メートル未満の領域のみ)を表示しています。

波の高さは「有義波高」で示しています。

○「有義波高」

実際の波には、有義波よりも高い波が含まれているので注意が必要です。実際の海面には高い波も低い波も含まれており、このような状態をよりよく代表するために、目視での観測に近いとされる「有義波高」が用いられています。波高(波の高さ)と言った場合は、一般に有義波高を指します。

ただしその利用に当たっては、有義波高よりも高い波を含み得ることに注意が必要です。例えば、100個の波を観測した中には有義波高の約1.6倍の最大波が、同じく1000個の波の中には約2倍の高さの最大波が含まれるといわれています。

○気象情報の発表状況

9月20日05時28分～21日22時48分

名古屋地方気象台発表

発表日時		東海地方気象情報	愛知県気象情報	愛知県竜巻注意情報
平成23年9月20日	5時28分	第1号(文章)		
	7時15分		第1号(文章)	
	11時20分	第2号(文章)		
	11時38分		第2号(文章)	
	13時13分		第3号(文章)	
	13時26分			第1号
	14時26分			第2号
	15時26分			第3号
	15時38分		第4号(文章)	
	16時29分			第4号
	16時33分	第3号(文章)		
	17時30分		第5号(文章)	
	18時56分			第5号
	20時46分		第6号(文章)	
	22時52分	第4号(文章)		
23時40分		第7号(文章)		
平成23年9月21日	2時36分		第8号(文章)	
	4時46分	第5号(文章)		
	5時43分		第9号(文章)	
	7時11分			第1号
	7時41分	第6号(文章)		
	8時17分		第10号(文章)	
	10時31分			第2号
	11時22分	第7号(文章)		
	11時31分			第3号
	11時52分		第11号(文章)	
	12時31分			第4号
	14時13分	第8号(文章)		
	14時26分	第9号(文章)		
	14時56分			第5号
	14時59分		第12号(文章)	
	15時56分			第6号
	16時51分	第10号(文章)		
	18時00分		第13号(文章)	
20時12分	第11号(文章)			
21時05分		第14号(文章)		
22時48分	第12号(文章)			

○土砂災害警戒情報の発表状況（愛知県と共同発表）

発表日時		情報の名称、番号
平成 23 年 9 月 20 日	10 時 13 分	愛知県土砂災害警戒情報 第1号(瀬戸市)
	11 時 48 分	愛知県土砂災害警戒情報 第2号(名古屋市、瀬戸市、尾張旭市、日進市、長久手町)
	13 時 06 分	愛知県土砂災害警戒情報 第3号(名古屋市、瀬戸市、春日井市、尾張旭市、日進市、長久手町)
	14 時 43 分	愛知県土砂災害警戒情報 第4号(名古屋市、瀬戸市、春日井市、犬山市、小牧市、尾張旭市、日進市、長久手町)
	20 時 55 分	愛知県土砂災害警戒情報 第5号(解除)
平成 23 年 9 月 21 日	13 時 33 分	愛知県土砂災害警戒情報 第1号(岡崎市、豊川市、新城市)
	14 時 34 分	愛知県土砂災害警戒情報 第2号(岡崎市、豊川市、新城市、設楽町、東栄町、豊根村)
	16 時 10 分	愛知県土砂災害警戒情報 第3号(新城市、設楽町、東栄町、豊根村)
	17 時 37 分	愛知県土砂災害警戒情報 第4号(解除)

※赤字は新たに警戒対象となった市町村を示す。

7 指定河川の洪水予報の発表状況

○木曾川中流（国土交通省木曾川上流河川事務所・岐阜地方気象台と共同発表）

発表日時		情報の名称、番号
平成 23 年 9 月 20 日	14 時 50 分	木曾川中流洪水予報 第1号(はん濫注意情報発表)
	15 時 55 分	木曾川中流洪水予報 第2号(はん濫注意情報発表)
	18 時 50 分	木曾川中流洪水予報 第3号(はん濫注意情報発表)
平成 23 年 9 月 21 日	1 時 50 分	木曾川中流洪水予報 第4号(はん濫注意情報発表)
	4 時 10 分	木曾川中流洪水予報 第5号(はん濫注意情報解除)

○揖斐川下流（国土交通省木曾川下流河川事務所と共同発表）

発表日時		情報の名称、番号
平成 23 年 9 月 21 日	15 時 40 分	揖斐川下流洪水予報 第1号(はん濫注意情報発表)
	23 時 20 分	揖斐川下流洪水予報 第2号(はん濫注意情報解除)

○矢作川（国土交通省豊橋河川事務所と共同発表）

発表日時		情報の名称、番号
平成 23 年 9 月 21 日	14 時 50 分	矢作川洪水予報 第1号(はん濫注意情報発表)
	16 時 30 分	矢作川洪水予報 第2号(はん濫注意情報発表)
平成 23 年 9 月 22 日	0 時 00 分	矢作川洪水予報 第3号(はん濫注意情報発表)
	3 時 05 分	矢作川洪水予報 第4号(はん濫注意情報解除)

○豊川及び豊川放水路（国土交通省豊橋河川事務所と共同発表）

発表日時	情報の名称、番号
平成 23 年 9 月 21 日	13 時 25 分 豊川及び豊川放水路洪水予報 第1号(はん濫注意情報発表)
	14 時 05 分 豊川及び豊川放水路洪水予報 第2号(はん濫注意情報発表)
	16 時 00 分 豊川及び豊川放水路洪水予報 第3号(はん濫危険情報発表)
	18 時 10 分 豊川及び豊川放水路洪水予報 第4号(はん濫危険情報発表)
	19 時 55 分 豊川及び豊川放水路洪水予報 第5号(はん濫注意情報発表)
	23 時 10 分 豊川及び豊川放水路洪水予報 第6号(はん濫注意情報解除)

○庄内川（国土交通省庄内川河川事務所と共同発表）

発表日時	情報の名称、番号
平成 23 年 9 月 20 日	10 時 15 分 庄内川洪水予報 第1号(はん濫注意情報発表)
	11 時 00 分 庄内川洪水予報 第2号(はん濫注意情報発表)
	11 時 30 分 庄内川洪水予報 第3号(はん濫注意情報発表)
	11 時 55 分 庄内川洪水予報 第4号(はん濫危険情報発表)
	13 時 05 分 庄内川洪水予報 第5号(はん濫危険情報発表)
	14 時 30 分 庄内川洪水予報 第6号(はん濫危険情報発表)
	17 時 40 分 庄内川洪水予報 第7号(はん濫発生情報発表)
	23 時 40 分 庄内川洪水予報 第8号(はん濫注意情報発表)
平成 23 年 9 月 21 日	1 時 45 分 庄内川洪水予報 第9号(はん濫注意情報発表)
	9 時 45 分 庄内川洪水予報 第10号(はん濫注意情報解除)
	15 時 00 分 庄内川洪水予報 第1号(はん濫注意情報発表)
	17 時 20 分 庄内川洪水予報 第2号(はん濫注意情報解除)

○新川（愛知県尾張建設事務所と共同発表）

発表日時	情報の名称、番号
平成 23 年 9 月 20 日	15 時 55 分 新川洪水予報 第1号(はん濫注意情報発表)
	17 時 10 分 新川洪水予報 第2号(はん濫警戒情報発表)
	18 時 30 分 新川洪水予報 第3号(はん濫注意情報発表)
	21 時 10 分 新川洪水予報 第4号(はん濫注意情報解除)

○天白川（愛知県尾張建設事務所と共同発表）

発表日時	情報の名称、番号
平成 23 年 9 月 20 日	10 時 20 分 天白川洪水予報 第1号(はん濫注意情報発表)
	10 時 45 分 天白川洪水予報 第2号(はん濫警戒情報発表)
	15 時 50 分 天白川洪水予報 第3号(はん濫注意情報発表)
	17 時 20 分 天白川洪水予報 第4号(はん濫注意情報解除)

○境川・逢妻川（愛知県知立建設事務所と共同発表）

発表日時		情報の名称、番号
平成 23 年 9 月 20 日	10 時 20 分	境川・逢妻川洪水予報 第1号(はん濫注意情報発表)
	15 時 20 分	境川・逢妻川洪水予報 第2号(はん濫注意情報解除)

8 被害等の状況（9月22日20時00分現在、愛知県災害対策本部まとめ）

[被害状況]

●人的被害

- 死者 3名（名古屋市）
- 重傷者 3名（名古屋市）
- 軽傷者 8名（名古屋市4、知立市1、碧南市1、瀬戸市1、田原市1）

●住家被害

- 一部損壊 1棟（名古屋市）
- 床上浸水 67棟（名古屋市17、豊橋市3、岡崎市4、瀬戸市2、春日井市36、小牧市2、新城市1、幸田町1、長久手町1）
- 床下浸水 170棟（名古屋市29、豊橋市25、岡崎市13、瀬戸市5、春日井市57、西尾市4、小牧市12、犬山市1、新城市16、尾張旭市2、日進市1、長久手町3、豊山町2）

- 道路損壊 100箇所（名古屋市49、豊橋市3、岡崎市1、瀬戸市2、豊田市17、田原市3、東栄町10、小牧市1、新城市6、設楽町2、豊根村4、高速道路2）

- 道路冠水 335箇所（名古屋市159、豊橋市14、岡崎市3、春日井市75、安城市3、犬山市4、西尾市4、江南市2、小牧市16、新城市13、大府市1、尾張旭市7、日進市3、清須市1、東郷町2、長久手町20、南知多町1、幸田町5、高速道路2）

- 河川越水 8箇所（名古屋市1、岡崎市2、瀬戸市1、春日井市1、豊田市2、安城市1）

9 防災関係機関への説明会等

- 9月20日 13時30分 名古屋港台風・地震津波対策委員会（9機関11名）
- 9月20日 16時00分 台風説明会 県庁（23機関70名）
- 9月20日 17時00分 愛知県災害対策本部員会議
- 9月21日 10時00分 愛知県災害対策本部員会議

10 参考資料

台風の定義と強さ・大きさ（気象庁ホームページより）

熱帯の海上で発生する低気圧を「熱帯低気圧」と呼び、このうち北西太平洋で発達して中心付近の最大風速が17.2m/sになったものを「台風」と呼びます。

台風のおおよその勢力を示す目安として、下表のように台風の「強さ」と「大きさ」を表現します。「強さ」は「最大風速」で区分し、「大きさ」は「強風域（平均風速15m/s以上の風が吹いている範囲）の半径」で区分しています。

なお、強風域の内側で平均風速25m/s以上の風が吹いている範囲を暴風域と呼びます。

強さの階級分け

階級	最大風速
強い	33m/s以上～44m/s未満
非常に強い	44m/s以上～54m/s未満
猛烈な	54m/s以上

大きさの階級分け

階級	強風域の半径
大型	500km以上～800km未満
超大型	800km以上

台風に関する情報の中では台風の大きさと強さを組み合わせて、「大型で強い台風」のように呼びます。例えば「強い台風」と発表している場合、その台風は、強風域の半径が500km未満で、中心付近の最大風速は33～44m/s未満であって暴風域を伴っていることを表します。