

平成23年 台風第15号に関する静岡県気象速報

目次

- 1 台風の概況
- 2 気象の概況
 - (1) 降水の状況
 - (2) 風の状況
- 3 極値の更新
- 4 警報・注意報、気象情報の発表状況
- 5 指定河川洪水予報の発表状況
- 6 土砂災害警戒情報の発表状況
- 7 被害の状況
- 8 部外機関への台風説明会等

平成23年9月26日

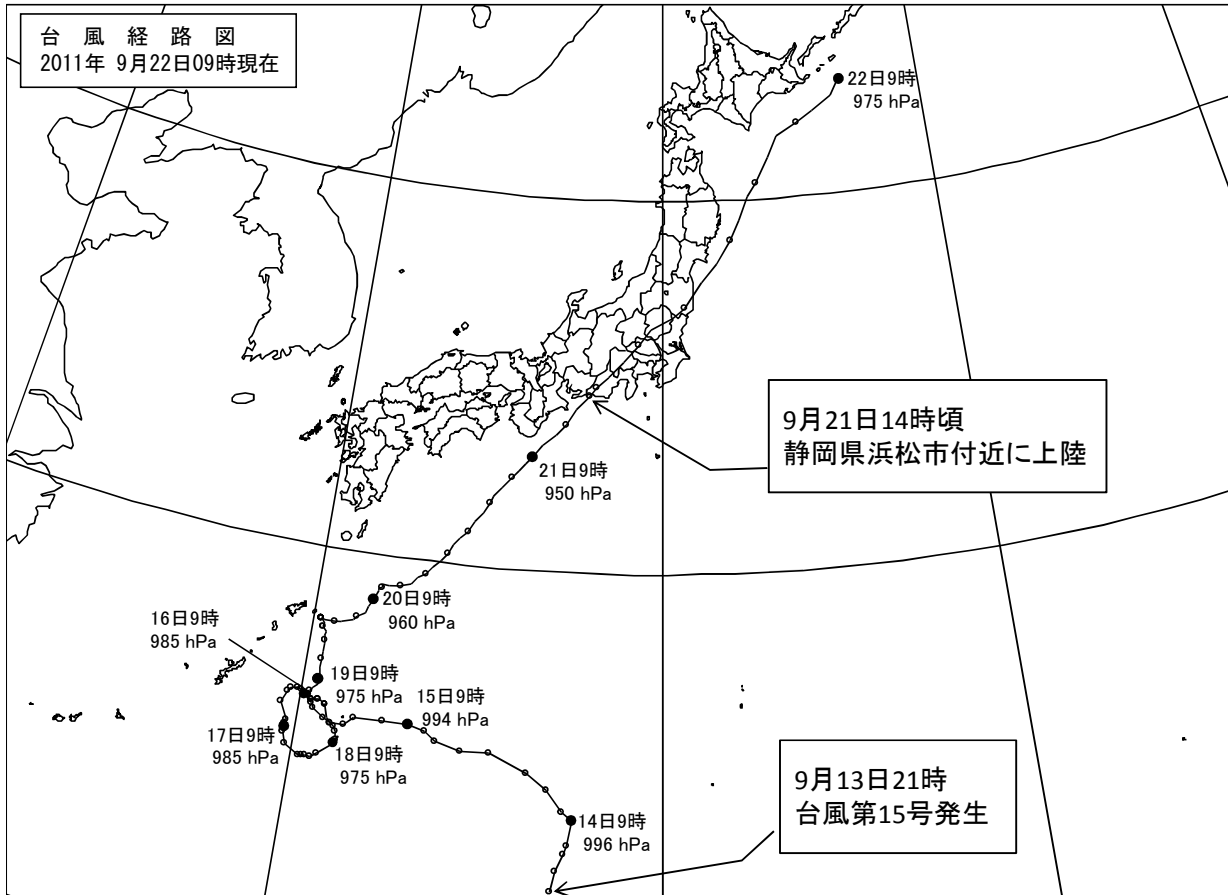
静岡地方気象台

注：この資料は速報としてまとめたものです。台風の経路や観測値等については事後の調査で修正される場合があります。

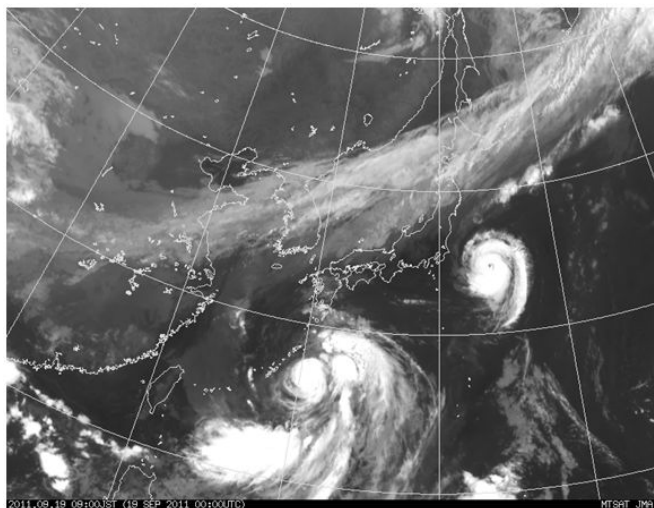
なお、本資料は9月22日15時現在のものである。

1 台風の概況

9月13日21時に日本の南で発生した台風第15号は、日本の南海上を北西に進み、16日から19日にかけて南大東島の近海で停滞した後、19日21時に奄美大島近海で強い勢力となった。その後、進路を北東に変えて次第に速度を速め、20日夜遅くには四国の南海上に達し、非常に強い勢力となった。21日にはさらに速度を速めて東海沖を北東に進み、強い勢力を維持しながら14時頃に静岡県浜松市付近に上陸した。台風は、その後も勢力を維持しながら関東地方を縦断し、同日夜遅くに三陸沖に抜けた後、22日9時には根室市の東に達した。

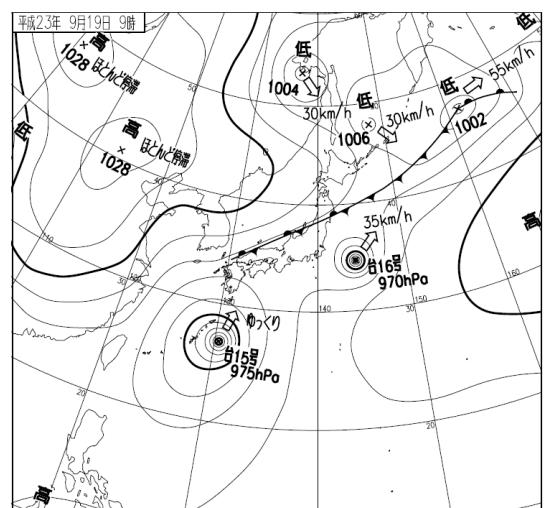


台風第15号の経路図（日時、中心気圧（hPa））

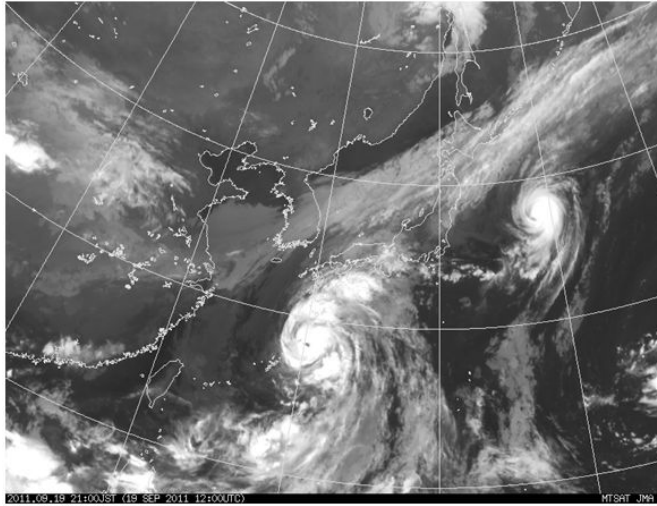


9月19日09時

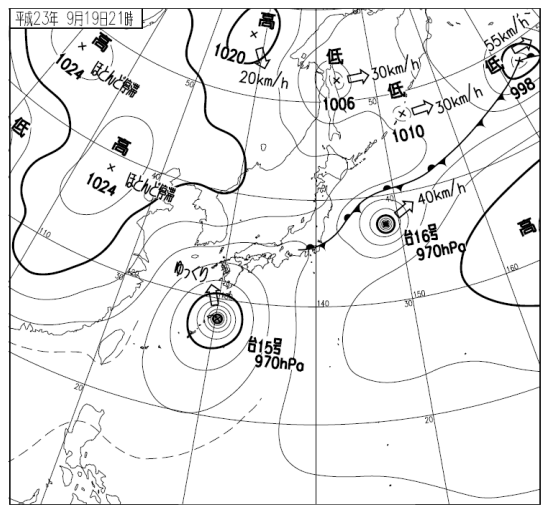
気象衛星赤外面像と天気図



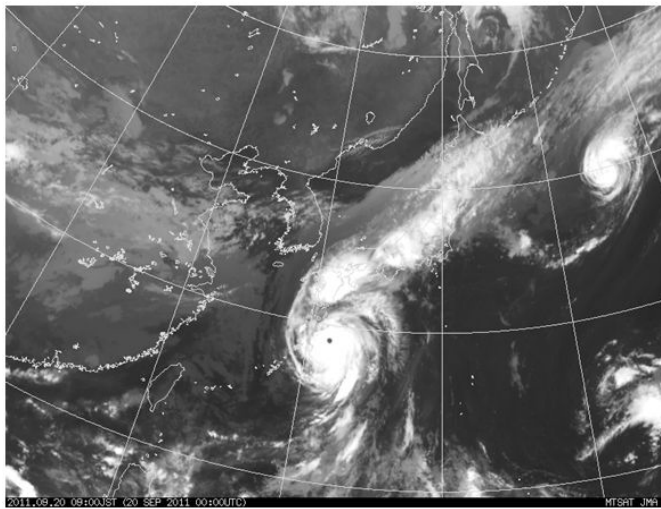
9月19日09時



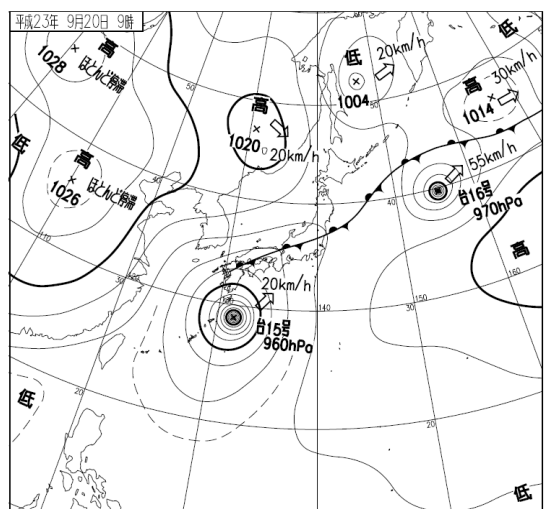
9月19日21時



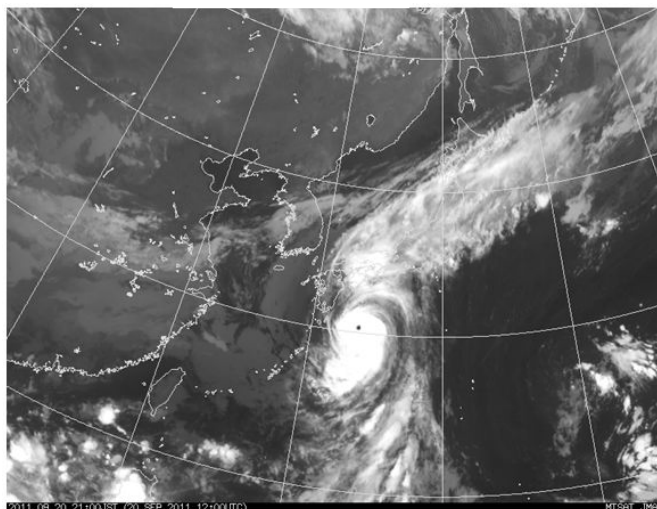
9月19日21時



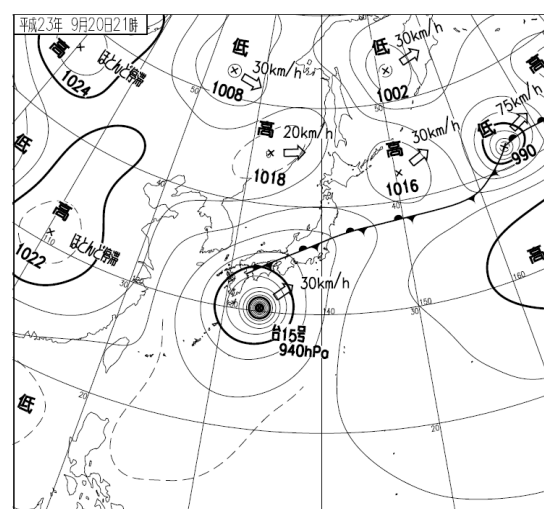
9月20日09時



9月20日09時

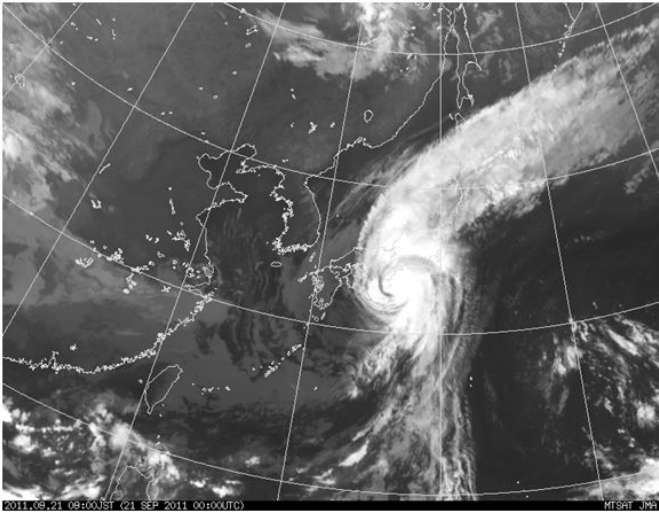


9月20日21時

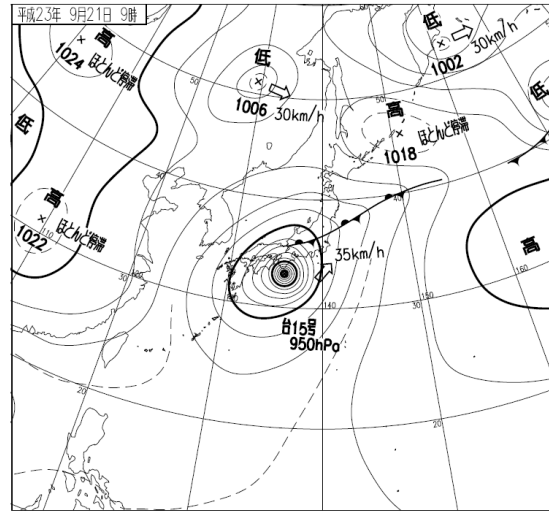


9月20日21時

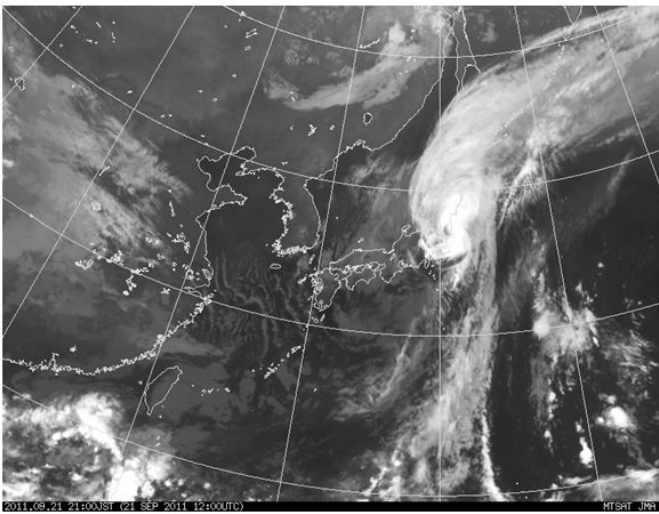
気象衛星赤外画像と天気図



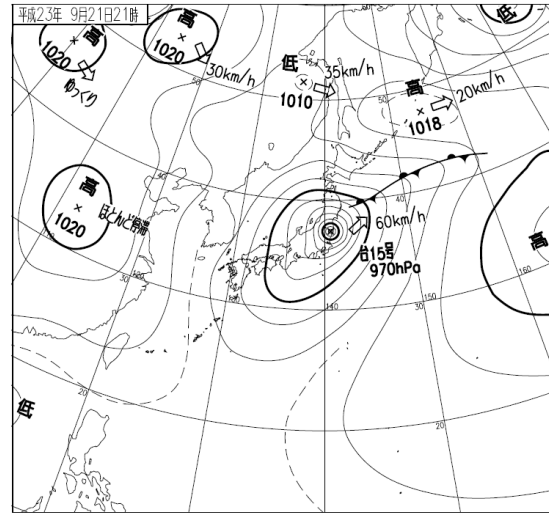
9月21日09時



9月21日09時



9月21日21時



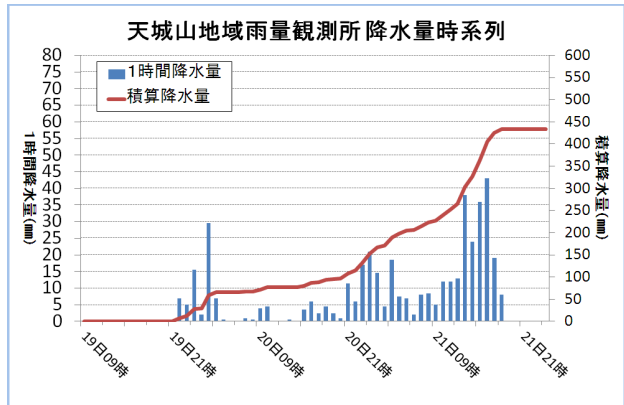
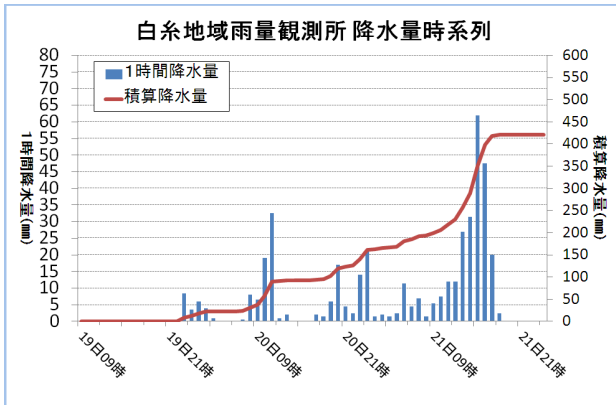
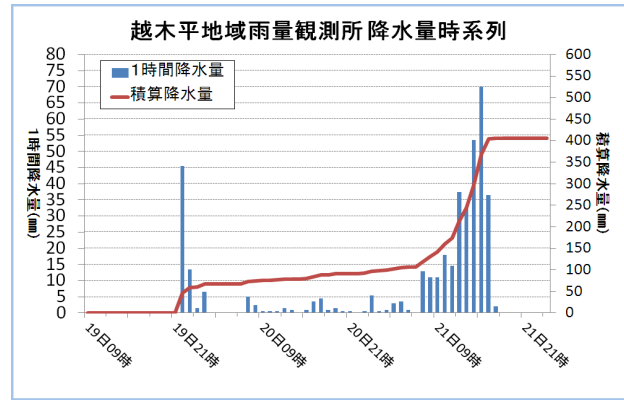
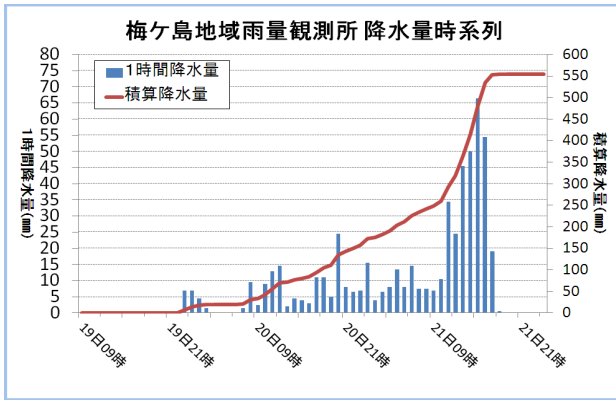
9月21日21時

気象衛星赤外面像と天気図

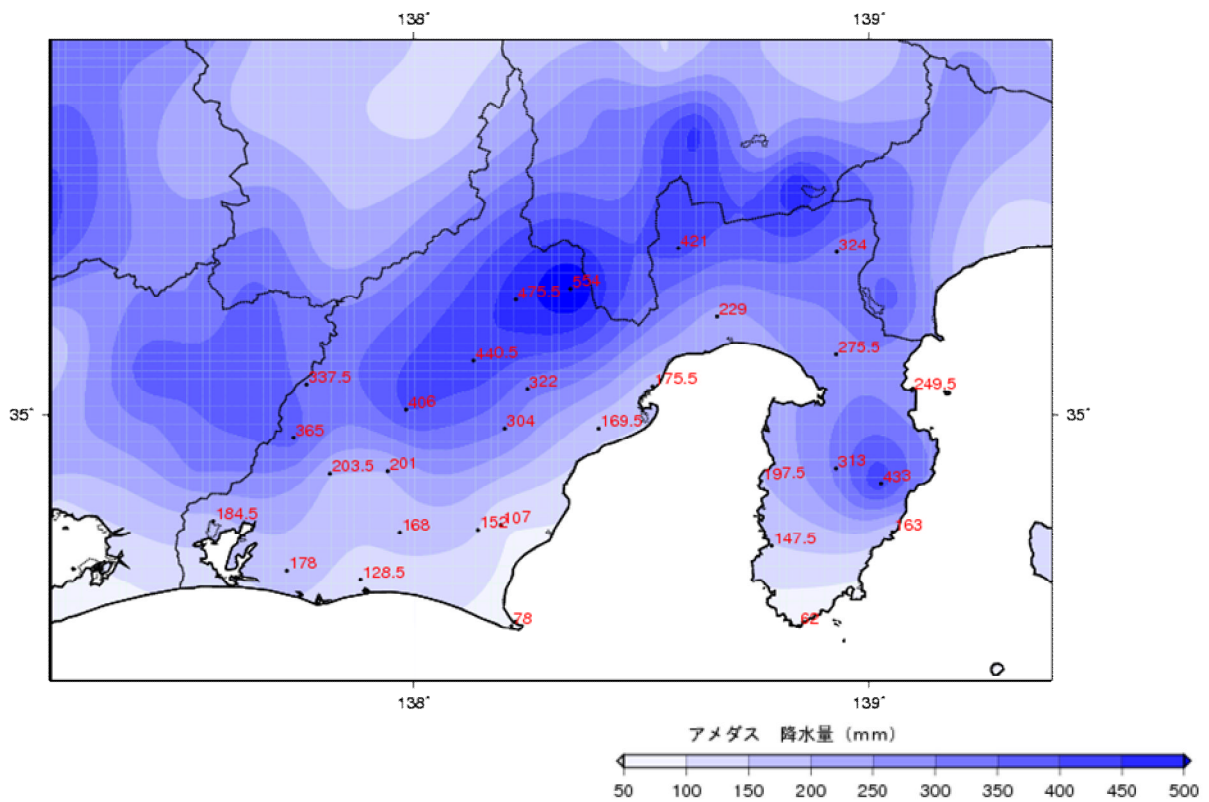
2 気象の概況

(1) 降水の状況

静岡県では、本州付近に停滞している前線に向かって台風からの非常に暖かく湿った空気が入り、19日19時頃から山間部を中心に雨が降り始めた。21日は、台風が浜松市付近に上陸した14時頃を中心に、静岡県を抜けた夜まで非常に激しい雨が降り続いた。最大1時間降水量は、越木平で21日15時12分に70.5mm、白糸で21日15時21分に69.5mm、川根本町で21日14時43分に62.0mmを観測した。最大24時間降水量は、川根本町で399.5mm、熊で316.0mmを観測し、9月の極値を更新するなど記録的大雨となった。9月19日19時から9月21日24時までの総降水量は梅ヶ島で554.0mm、白糸で421.0mm、天城山で433.0mmを観測するなど山地を中心に大雨となった。

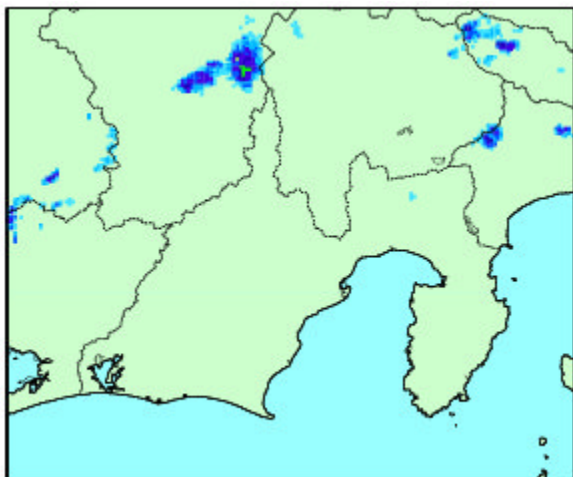


地域気象観測所（梅ヶ島・越木平・白糸・天城山）における
1時間降水量と積算降水量（9月19日09時～9月21日24時）

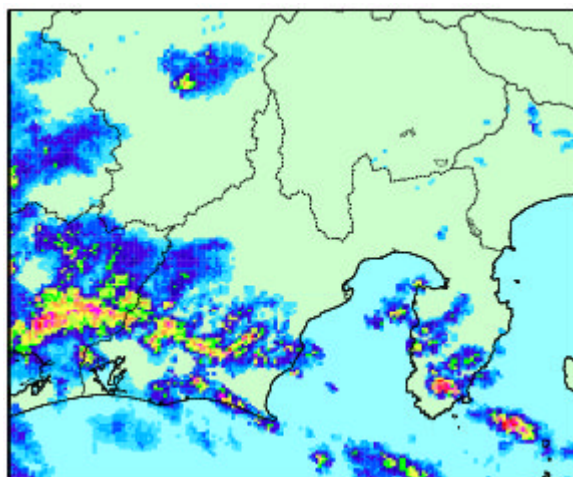


9月19日19時から9月21日24時までの積算降水量分布図

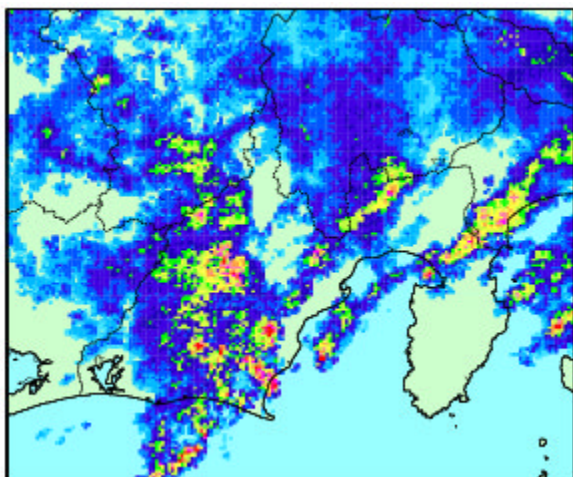
気象レーダー画像 (9月19日18時から9月21日21時まで3時間毎)



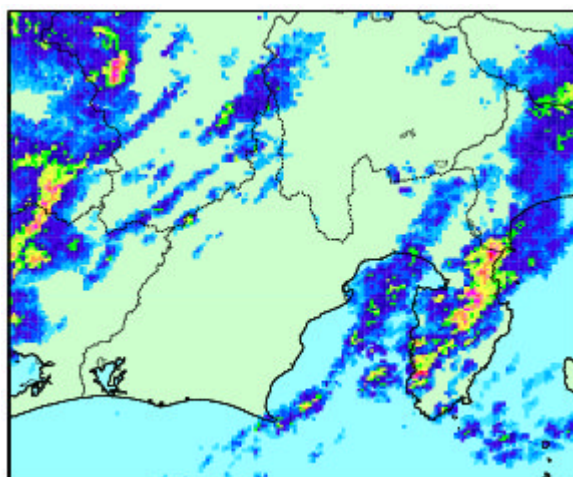
2011/09/19 18:00 (JST)



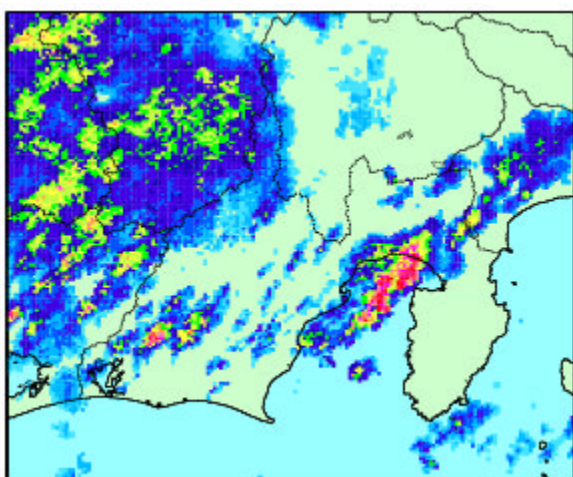
2011/09/19 21:00 (JST)



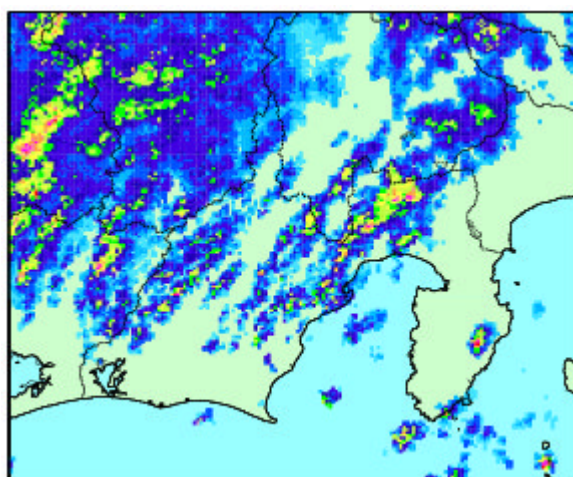
2011/09/20 00:00 (JST)



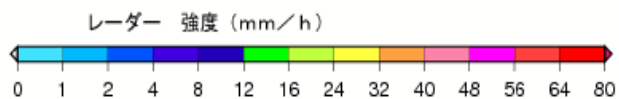
2011/09/20 03:00 (JST)



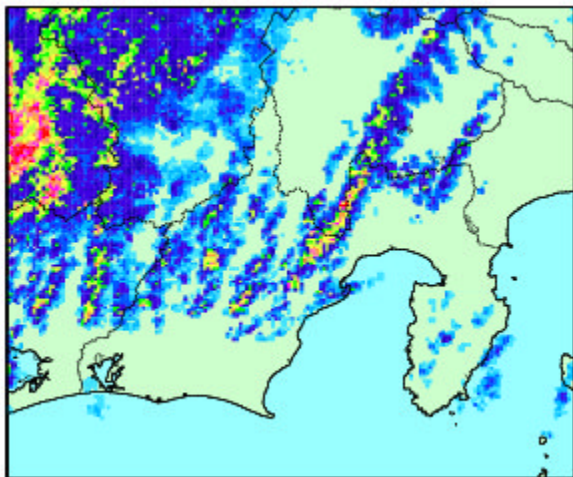
2011/09/20 06:00 (JST)



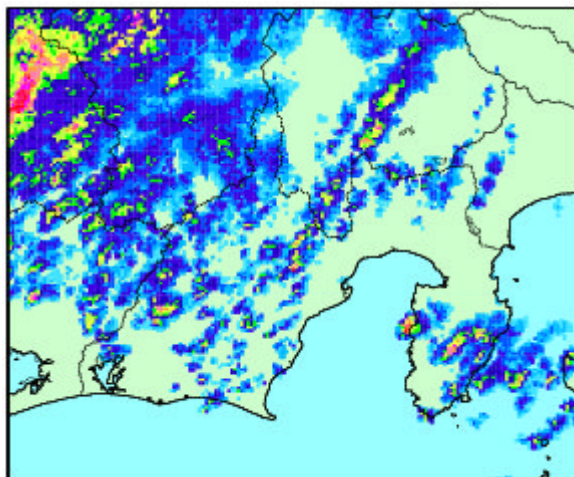
2011/09/20 09:00 (JST)



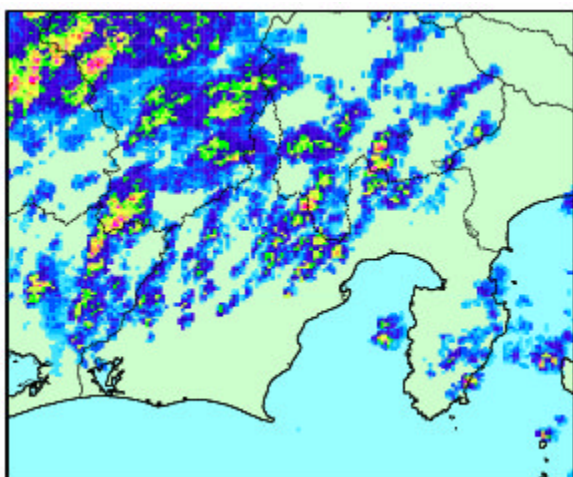
気象レーダー画像（9月19日18時から9月21日21時まで3時間毎）



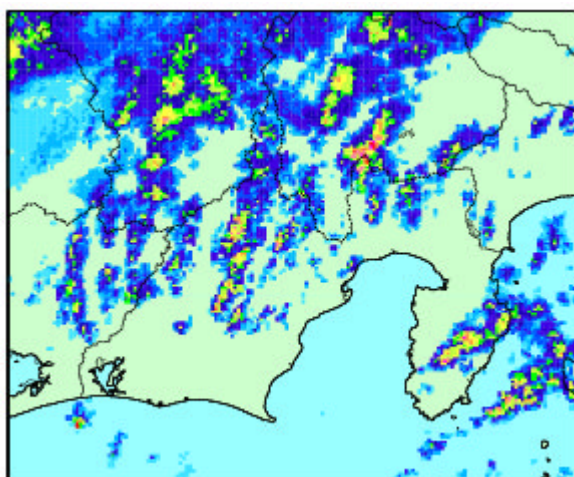
2011/09/20 12:00 (JST)



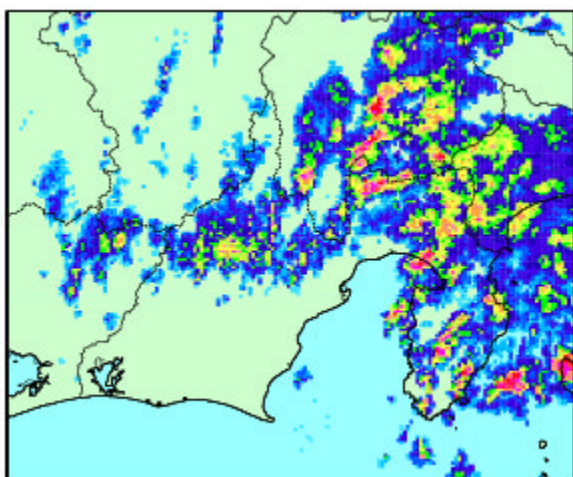
2011/09/20 15:00 (JST)



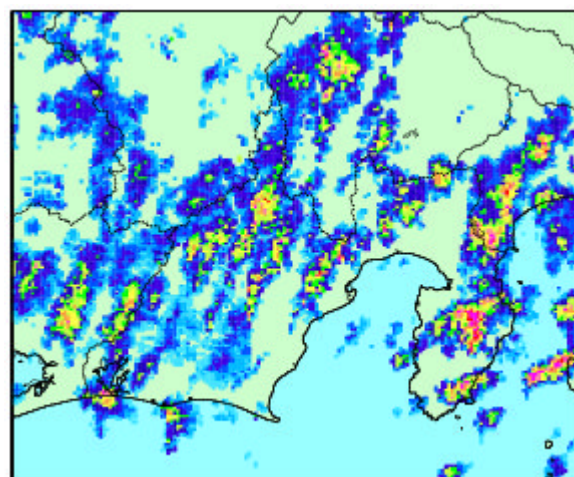
2011/09/20 18:00 (JST)



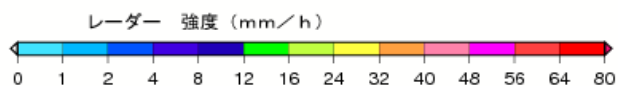
2011/09/20 21:00 (JST)



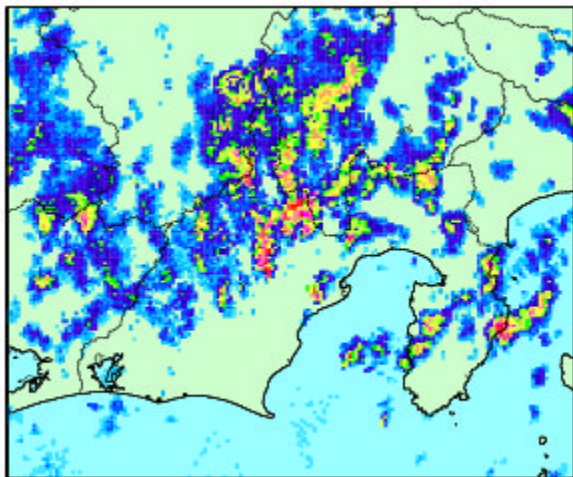
2011/09/21 00:00 (JST)



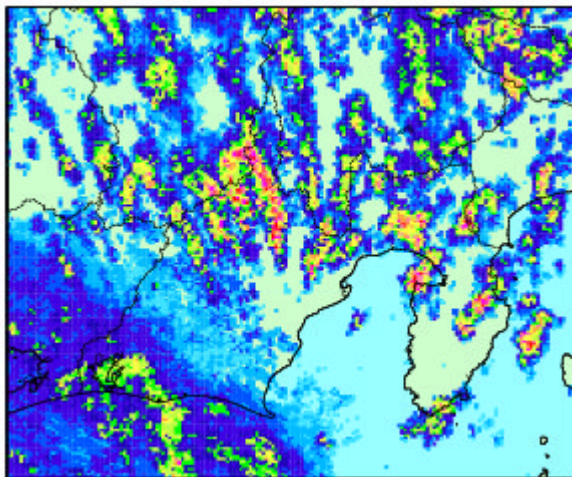
2011/09/21 03:00 (JST)



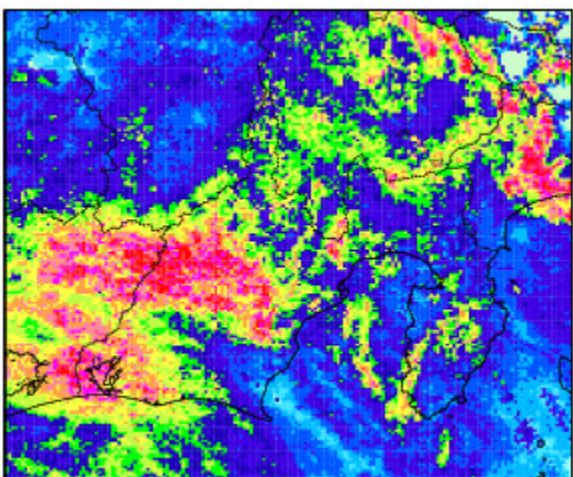
気象レーダー画像（9月19日18時から9月21日21時まで3時間毎）



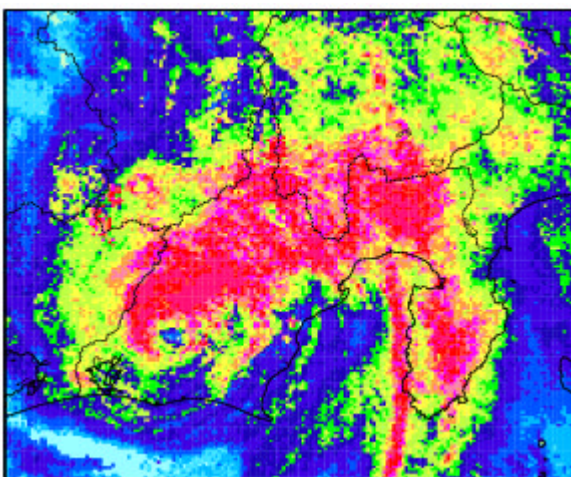
2011/09/21 06:00 (JST)



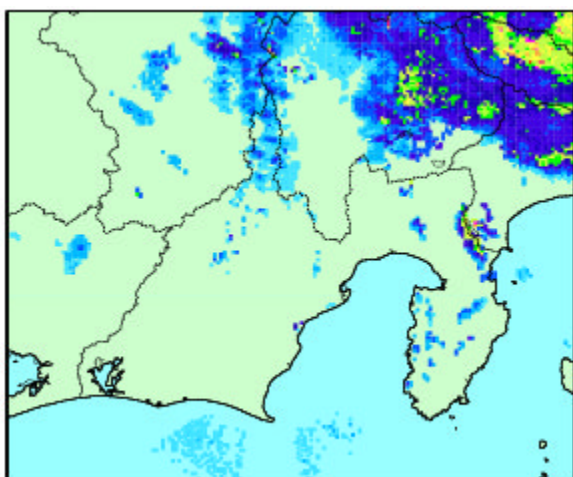
2011/09/21 09:00 (JST)



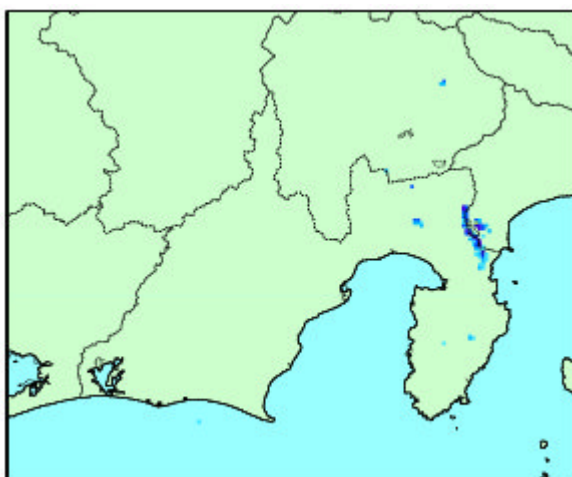
2011/09/21 12:00 (JST)



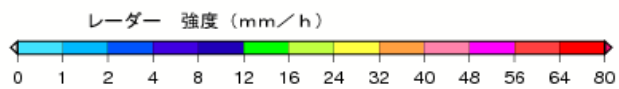
2011/09/21 15:00 (JST)



2011/09/21 18:00 (JST)



2011/09/21 21:00 (JST)



県内毎時降水量表 (9月19日から9月21日まで)
地域気象観測毎時降水量日報

2011年9月19日

単位: mm

時刻	観測所名	01	02	03	04	05	06	07	08	09	10	11	12	13	14	15	16	17	18	19	20	21	22	23	24	日合計	日最大 1時間降水量		日最大 10分間降水量			
		最大	時分	最大	時分																											
白糸		0.0	0.0	0.0	0.0	0.0	0.0	0.0	0.0	0.0	0.0	0.0	0.0	0.0	0.0	0.0	0.0	0.0	0.0	0.0	0.0	0.0	0.0	8.5	3.5	12.0	9.5	2328	5.0	2242		
井川		0.0	0.0	0.0	0.0	0.0	0.0	0.0	0.0	0.0	0.0	0.0	0.0	0.0	0.0	0.0	0.0	0.0	0.0	0.0	0.0	0.0	0.0	1.5	7.5	5.0	14.0	9.0	2253	3.0	2209	
梅ヶ島		0.0	0.0	0.0	0.0	0.0	0.0	0.0	0.0	0.0	0.0	0.0	0.0	0.0	0.0	0.0	0.0	0.0	0.0	0.0	0.0	0.0	0.0	0.0	7.0	7.0	14.0	8.5	2332	4.5	2330	
御殿場		0.0	0.0	0.0	0.0	0.0	0.0	0.0	0.0	0.0	0.0	0.0	0.0	0.0	0.0	0.0	0.0	0.0	0.0	0.0	0.0	0.0	0.0	0.0	12.0	5.5	17.5	17.5	2340	9.0	2302	
富士		0.0	0.0	0.0	0.0	0.0	0.0	0.0	0.0	0.0	0.0	0.0	0.0	0.0	0.0	0.0	0.0	0.0	0.0	0.0	0.0	0.0	0.0	0.0	19.0	0.5	19.5	19.0	2309	9.0	2230	
三島		0.0	0.0	0.0	0.0	0.0	0.0	0.0	0.0	0.0	0.0	0.0	0.0	0.0	0.0	0.0	0.0	0.0	0.0	0.0	0.0	0.0	0.0	1.0	23.5	50.0	74.5	50.5	2335	20.0	2319	
佐久間		0.0	0.0	0.0	0.0	0.0	0.0	0.0	0.0	0.0	0.0	0.0	0.0	0.0	0.0	0.0	0.0	0.0	0.0	0.0	0.0	0.0	0.5	40.0	11.5	4.5	56.5	48.5	2214	14.0	2152	
越木平		0.0	0.0	0.0	0.0	0.0	0.0	0.0	0.0	0.0	0.0	0.0	0.0	0.0	0.0	0.0	0.0	0.0	0.0	0.0	0.0	0.0	0.5	45.5	13.5	1.5	61.0	45.5	2217	18.0	2147	
川根本町		0.0	0.0	0.0	0.0	0.0	0.0	0.0	0.0	0.0	0.0	0.0	0.0	0.0	0.0	0.0	0.0	0.0	0.0	0.0	0.0	0.0	0.0	6.0	12.0	3.5	21.5	13.0	2238	6.0	2304	
鍵穴		0.0	0.0	0.0	0.0	0.0	0.0	0.0	0.0	0.0	0.0	0.0	0.0	0.0	0.0	0.0	0.0	0.0	0.0	0.0	0.0	0.0	0.0	24.0	2.0	5.5	31.5	25.5	2232	12.5	2149	
清水		0.0	0.0	0.0	0.0	0.0	0.0	0.0	0.0	0.0	0.0	0.0	0.0	0.0	0.0	0.0	0.0	0.0	0.0	0.0	0.0	0.0	0.0	2.0	17.0	0.5	19.5	19.0	2251	11.5	2216	
網代		0.0	0.0	0.0	0.0	0.0	0.0	0.0	0.0	0.0	0.0	0.0	0.0	0.0	0.0	0.0	0.0	0.0	0.0	0.0	0.0	0.0	0.0	0.0	4.0	9.0	13.0	13.0	2330	6.5	2320	
熊		0.0	0.0	0.0	0.0	0.0	0.0	0.0	0.0	0.0	0.0	0.0	0.0	0.0	0.0	0.0	0.0	0.0	0.0	0.0	0.0	0.0	0.0	5.0	11.5	6.5	5.5	28.5	14.5	2143	7.5	2110
高根山		0.0	0.0	0.0	0.0	0.0	0.0	0.0	0.0	0.0	0.0	0.0	0.0	0.0	0.0	0.0	0.0	0.0	0.0	0.0	0.0	0.0	0.0	33.5	4.0	13.0	50.5	34.5	2217	13.5	2146	
静岡		0.0	0.0	0.0	0.0	0.0	0.0	0.0	0.0	0.0	0.0	0.0	0.0	0.0	0.0	0.0	0.0	0.0	0.0	0.0	0.0	0.0	0.0	23.5	2.5	0.5	26.5	26.0	2231	15.5	2201	
三ヶ日		0.0	0.0	0.0	0.0	0.0	0.0	0.0	0.0	0.0	0.0	0.0	0.0	0.0	0.0	0.0	0.0	0.0	0.0	0.0	0.0	0.0	3.0	4.0	1.0	4.0	3.0	15.0	6.5	2042	2.5	2041
天竜		0.0	0.0	0.0	0.0	0.0	0.0	0.0	0.0	0.0	0.0	0.0	0.0	0.0	0.0	0.0	0.0	0.0	0.0	0.0	0.0	0.0	10.0	8.0	5.0	5.5	28.5	18.0	2113	7.0	2116	
三倉		0.0	0.0	0.0	0.0	0.0	0.0	0.0	0.0	0.0	0.0	0.0	0.0	0.0	0.0	0.0	0.0	0.0	0.0	0.0	0.0	0.0	1.0	10.0	9.5	3.5	24.0	10.0	2323	5.0	2233	
土肥		0.0	0.0	0.0	0.0	0.0	0.0	0.0	0.0	0.0	0.0	0.0	0.0	0.0	0.0	0.0	0.0	0.0	0.0	0.0	0.0	0.0	0.0	0.5	1.0	0.0	1.5	1.5	2225	1.0	2211	
湯ヶ島		0.0	0.0	0.0	0.0	0.0	0.0	0.0	0.0	0.0	0.0	0.0	0.0	0.0	0.0	0.0	0.0	0.0	0.0	0.0	0.0	0.0	0.0	3.5	6.5	0.0	10.0	7.0	2259	3.0	2255	
天城山		0.0	0.0	0.0	0.0	0.0	0.0	0.0	0.0	0.0	0.0	0.0	0.0	0.0	0.0	0.0	0.0	0.0	0.0	0.0	0.0	0.0	0.0	7.0	5.0	15.5	27.5	17.0	2351	6.5	2317	
浜松		0.0	0.0	0.0	0.0	0.0	0.0	0.0	0.0	0.0	0.0	0.0	0.0	0.0	0.0	0.0	0.0	0.0	0.0	0.0	0.0	0.0	2.0	0.5	3.0	5.5	11.0	7.0	2342	3.5	2340	
掛川		0.0	0.0	0.0	0.0	0.0	0.0	0.0	0.0	0.0	0.0	0.0	0.0	0.0	0.0	0.0	0.0	0.0	0.0	0.0	0.0	0.0	8.5	6.5	4.5	12.5	32.0	15.0	2146	8.5	2056	
菊川牧之原		0.0	0.0	0.0	0.0	0.0	0.0	0.0	0.0	0.0	0.0	0.0	0.0	0.0	0.0	0.0	0.0	0.0	0.0	0.0	0.0	0.0	2.5	6.5	2.0	3.0	13.5	27.5	13.5	2400	8.0	2354
静岡空港		0.0	0.0	0.0	0.0	0.0	0.0	0.0	0.0	0.0	0.0	0.0	0.0	0.0	0.0	0.0	0.0	0.0	0.0	0.0	0.0	0.0	1.5	4.0	0.5	2.0	8.0	5.5	2136	3.5	2132	
松崎		0.0	0.0	0.0	0.0	0.0	0.0	0.0	0.0	0.0	0.0	0.0	0.0	0.0	0.0	0.0	0.0	0.0	0.0	0.0	0.0	0.0	0.0	0.0	0.0	0.0	0.0	0.5	0.5	2400	0.5	2322
稲取		0.0	0.0	0.0	0.0	0.0	0.0	0.0	0.0	0.0	0.0	0.0	0.0	0.0	0.0	0.0	0.0	0.0	0.0	0.0	0.0	0.0	1.0	11.0	0.0	0.5	12.5	11.5	2148	7.5	2147	
磐田		0.0	0.0	0.0	0.0	0.0	0.0	0.0	0.0	0.0	0.0	0.0	0.0	0.0	0.0	0.0	0.0	0.0	0.0	0.0	0.0	0.0	4.5	0.0	0.5	16.0	21.0	16.0	2400	6.0	2328	
御前崎		0.0	0.0	0.0	0.0	0.0	0.0	0.0	0.0	0.0	0.0	0.0	0.0	0.0	0.0	0.0	0.0	0.0	0.0	0.0	0.0	0.0	0.0	0.0	0.0	0.0	0.0	0.0	0.0	2400	0.0	2400
石廊崎		0.0	0.0	0.0	0.0	0.0	0.0	0.0	0.0	0.0	0.0	0.0	0.0	0.0	0.0	0.0	0.0	0.0	0.0	0.0	0.0	0.0	0.0	0.0	1.0	0.0	1.0	1.0	2350	1.0	2300	

地域気象観測毎時降水量日報

2011年9月20日

単位: mm

時刻	観測所名	01	02	03	04	05	06	07	08	09	10	11	12	13	14	15	16	17	18	19	20	21	22	23	24	日合計	日最大 1時間降水量		日最大 10分間降水量		
		最大	時分	最大	時分																										
白糸		6.0	4.0	1.0	0.0	0.0	0.0	0.5	8.0	6.5	19.0	32.5	1.0	2.0	0.0	0.0	0.0	2.0	1.5	6.0	17.0	4.5	2.5	14.0	21.5	149.5	33.0	1104	11.5	1056	
井川		6.0	1.0	0.0	0.0	0.0	1.0	2.0	4.5	0.0	0.5	1.0	0.5	1.5	2.0	2.0	1.0	3.5	2.5	3.5	4.0	1.0	2.0	5.5	1.5	46.5	6.5	2238	4.5	2231	
梅ヶ島		4.5	1.5	0.0	0.0	0.0	0.0	1.5	9.5	2.5	9.0	13.0	14.5	2.0	4.5	4.0	3.0	11.0	11.0	5.0	24.5	8.0	6.5	7.0	15.5	158.0	25.0	2012	9.5	1922	
御殿場		4.0	10.0	6.5	2.0	0.0	2.0	15.5	8.0	1.5	0.0	0.0	0.0	0.0	0.0	0.5	0.5	0.5	0.5	0.0	0.0	0.0	0.0	0.0	4.5	7.5	63.0	18.0	0722	5.5	0637
富士		4.0	8.5	0.5	0.0	0.0	0.0	10.0	9.0	4.0	0.5	0.0	0.0	0.0	0.0	0.0	0.0	0.0	0.0	0.0	0.0	0.0	0.5	8.5	18.5	64.0	27.0	2342	10.0	2324	
三島		4.0	32.0	7.5	1.0	2.5	13.5	0.0	0.0	0.0	0.0	0.0	0.0	0.0	0.0	0.0	0.0	0.0	0.0	0.0	0.0	0.0	0.5	6.5	14.0	81.5	51.0	0004	14.0	0140	
佐久間		1.5	0.0	0.0	0.0	0.0	2.0	2.5	2.5	3.5	3.0	1.0	2.0	2.5	3.5	5.5	6.5	4.5	1.5	4.5	10.0	3.5	2.0	5.0	2.0	69.0	10.5	2010	4.0	1922	
越木平		6.5	0.0	0.0	0.0	0.0	0.0	5.0	2.5	0.5	0.5	0.5	1.5	1.0	0.0	1.0	3.5	4.5	1.0	1.5	0.5	0.5	0.0	0.5	5.5	36.5	7.5	0048	4.5	2350	
川根本町		6.5	0.5	0.0	0.0	0.0	0.0	1.0	3.5	0.5	0.5	0.0	0.0	0.5	1.0	3.0	1.0	1.5	1.0	5.5	4.5	1.0	6.0	2.5	5.0	45.0	9.5	1948	5.0	1904	
鍵穴		6.5	1.0	0.0	0.0	0.0	0.0	3.5	1.5	10.0	7.0	1.0	0.5	1.5	0.0	1.0	1.0	1.0	1.5	8.0	3.5	1.5	7.0	1.5	12.5	71.0	12.5	2400	7.0	2314	
清水		5.5	5.0	1.0	0.0	0.0	2.0	0.5	7.0	1.0	1.5	0.0	0.5	0.0	0.0	1.0	0.0	0.0	0.0	0.0	0.0	0.5	2.0	0.5	3.5	31.5	9.5	0139	6.0	0746	
網代		0.0	0.0	5.0	22.5	12.0	0.0	0.0	0.0	0.0	0.0	0.0	0.0	0.0	0.0	0.0	2.5	0.0	2.0	1.0	0.0	0.0	1.0	2.0	12.5	60.5	23.0	0353	5.5	2329	
熊		0.5	0.0	0.0	0.0	1.5	0.5	1.5	0.5	3.5	2.0	0.5	1.0	1.0	4.0	4.0	0.0	0.5	1.0	5.5	11.5	1.5	5.0	1.5	4.5	51.5	14.0	1950	5.5	1915	
高根山		12.0	1.0	0.0	0.0	0.0	0.5	2.0	2.5	3.5	2.5	1.5	1.0	4.0	0.0	0.5	3.0	2.5	0.5	1.5	0.0	0.5	10.5	1.0	4.0	54.5	13.0	0002	6.0	2201	
静岡		13.0</																													

地域気象観測毎時降水量日報

2011年9月21日

単位:mm

時刻 観測所名	日最大																								日最大				
	1時間降水量																								10分間降水量				
	01	02	03	04	05	06	07	08	09	10	11	12	13	14	15	16	17	18	19	20	21	22	23	24	日合計	最大	時分	最大	時分
白糸	1.5	2.0	1.5	2.5	11.5	4.5	7.0	1.5	5.5	7.5	12.0	12.0	27.0	31.5	62.0	47.5	20.0	2.5	0.0	0.0	0.0	0.0	0.0	0.0	259.5	69.5	1521	16.0	1459
井川	4.5	3.5	17.0	12.5	4.0	14.0	11.0	31.0	30.0	23.5	31.5	21.0	41.0	50.5	53.5	55.5	10.5	0.0	0.5	0.0	0.0	0.0	0.0	415.0	57.5	1604	14.5	1037	
梅ヶ島	4.0	6.5	8.0	13.5	8.0	14.5	7.5	7.5	7.0	10.5	34.5	24.5	45.5	50.0	66.5	54.5	19.0	0.5	0.0	0.0	0.0	0.0	0.0	382.0	68.5	1506	13.5	1234	
御殿場	21.5	3.5	0.0	2.5	12.0	3.0	2.0	4.0	2.5	2.5	13.0	12.5	12.0	29.0	19.0	42.0	52.0	10.5	0.0	0.0	0.0	0.0	0.0	243.5	54.5	1654	11.5	1611	
富士	0.0	0.5	0.0	1.5	0.0	1.0	5.5	0.5	2.0	3.5	20.5	6.0	25.5	20.0	40.0	12.0	7.0	0.0	0.0	0.0	0.0	0.0	0.0	145.5	40.5	1510	13.0	1052	
三島	11.0	1.5	1.0	1.5	2.5	3.0	0.5	2.0	2.5	4.0	8.5	7.5	17.5	18.0	14.5	15.5	8.5	0.0	0.0	0.0	0.0	0.0	0.0	119.5	23.5	1342	7.0	1249	
佐久間	3.0	3.5	5.5	1.5	0.0	0.5	6.5	2.5	3.5	7.5	11.0	32.0	23.5	45.0	50.0	15.5	1.0	0.0	0.0	0.0	0.0	0.0	0.0	212.0	25.0	1414	11.5	1414	
越木平	0.5	1.0	3.0	3.5	1.0	0.0	13.0	11.0	11.0	18.0	14.5	37.5	32.5	53.5	70.0	36.5	2.0	0.0	0.0	0.0	0.0	0.0	0.0	308.5	70.5	1512	15.0	1451	
川根本町	1.0	2.0	5.0	11.0	15.5	11.0	7.0	17.5	10.5	24.0	31.5	32.5	45.5	52.5	55.5	49.0	3.0	0.0	0.0	0.0	0.0	0.0	0.0	374.0	62.0	1443	15.0	1037	
鍵穴	1.0	6.5	5.5	1.0	1.0	5.0	0.5	2.0	6.5	11.0	9.0	21.5	30.0	51.0	44.5	18.0	5.5	0.0	0.0	0.0	0.0	0.0	0.0	219.5	57.5	1439	11.0	1407	
清水	0.0	0.0	0.0	2.0	13.0	2.5	0.5	0.0	4.0	0.5	20.0	6.5	24.0	15.0	26.5	7.0	3.0	0.0	0.0	0.0	0.0	0.0	0.0	124.5	27.5	1448	10.5	1218	
網代	8.5	2.0	5.0	12.0	6.0	7.0	4.5	8.0	6.0	8.5	8.0	5.0	7.5	19.0	25.0	36.5	6.5	1.0	0.0	0.0	0.0	0.0	0.0	176.0	38.0	1552	13.0	1528	
熊	0.0	0.0	1.5	11.5	1.0	0.5	8.0	1.5	0.0	21.5	14.5	33.5	27.5	54.5	88.5	21.0	0.0	0.0	0.0	0.0	0.0	0.0	0.0	285.0	90.5	1505	19.5	1456	
高根山	0.0	0.0	0.0	1.0	1.5	6.5	0.0	5.0	1.0	13.5	23.0	35.5	23.5	43.0	30.5	12.5	2.5	0.0	0.0	0.0	0.0	0.0	0.0	199.0	45.5	1417	15.0	1157	
静岡	0.0	0.0	1.5	0.0	0.5	7.5	0.0	0.5	0.5	0.5	24.5	5.5	10.0	14.5	20.0	7.0	1.5	0.0	0.0	0.0	0.0	0.0	0.0	94.0	26.0	1434	10.5	1034	
三ヶ日	0.0	0.5	0.0	2.5	0.0	0.5	1.0	5.5	1.0	27.0	13.5	17.0	23.0	33.0	33.0	1.0	0.0	0.0	0.0	0.0	0.0	0.0	0.0	158.5	42.5	1427	11.0	1416	
天竜	0.0	0.0	0.0	0.5	0.0	0.0	0.0	0.0	0.0	13.0	4.0	24.0	20.5	46.5	39.5	14.0	0.0	0.0	0.0	0.0	0.0	0.0	0.0	162.0	57.0	1436	13.0	1427	
三倉	0.0	0.0	0.0	0.0	0.5	0.0	1.0	0.0	0.5	18.0	10.0	34.0	17.0	40.0	24.5	16.5	0.5	0.0	0.0	0.0	0.0	0.0	0.0	162.5	43.0	1405	16.5	1006	
土肥	1.5	0.0	0.0	0.5	0.5	0.5	1.5	4.0	3.0	6.5	11.0	6.0	16.5	23.0	34.0	16.5	3.0	0.0	0.0	0.0	0.0	0.0	0.0	128.0	37.5	1510	10.0	1512	
湯ヶ島	6.5	2.5	18.5	5.5	3.0	6.5	1.5	17.5	1.5	6.5	14.0	8.0	23.5	32.0	40.5	37.0	9.0	1.0	0.0	0.0	0.0	0.0	0.0	234.5	48.5	1530	10.5	1529	
天城山	14.5	4.5	18.5	7.5	7.0	2.0	8.0	8.5	5.0	12.0	12.0	13.0	38.0	24.0	36.0	43.0	19.0	8.0	0.0	0.0	0.0	0.0	0.0	280.5	47.5	1543	13.0	1248	
浜松	0.0	0.0	0.5	2.0	0.0	0.5	1.0	14.0	3.0	45.5	9.0	10.5	14.5	34.5	16.5	3.0	0.0	0.0	0.0	0.0	0.0	0.0	0.0	154.5	48.0	0948	21.0	0935	
掛川	0.0	0.0	0.5	0.0	0.0	0.0	0.0	0.0	0.0	24.0	5.5	19.5	19.5	42.0	11.0	4.0	0.5	0.0	0.0	0.0	0.0	0.0	0.0	126.5	42.5	1359	12.5	0957	
菊川牧之原	0.0	0.0	1.0	0.5	0.5	0.0	0.0	0.0	0.0	12.5	4.0	19.5	10.0	32.0	16.0	10.5	0.5	0.0	0.0	0.0	0.0	0.0	0.0	107.0	35.0	1415	8.0	1414	
静岡空港	0.0	0.0	0.0	1.0	0.5	0.0	0.0	0.0	0.0	6.5	9.5	13.5	5.5	17.0	12.0	13.5	0.5	0.0	0.0	0.0	0.0	0.0	0.0	79.5	21.5	1424	9.0	1008	
松崎	1.5	0.0	0.0	1.5	0.5	1.5	0.5	2.5	2.0	4.0	4.0	6.0	9.5	26.5	30.0	17.0	2.5	0.5	0.0	0.0	0.0	0.0	0.0	110.0	35.0	1515	9.5	1510	
稲取	10.0	0.5	5.0	6.0	1.5	1.5	1.5	0.5	2.0	2.0	14.0	2.5	15.5	8.5	9.0	13.0	1.0	0.5	0.0	0.0	0.0	0.0	0.0	94.5	18.0	1322	8.0	1056	
磐田	0.0	0.0	0.0	0.0	0.0	0.0	0.0	0.0	0.5	28.5	9.5	20.0	11.5	25.0	5.5	2.5	0.0	0.0	0.0	0.0	0.0	0.0	0.0	103.0	29.0	1008	20.0	0946	
御前崎	0.0	0.0	0.0	1.0	0.0	0.0	0.0	0.0	0.0	7.0	3.0	12.0	10.5	18.0	9.0	2.5	0.5	0.0	0.0	0.0	0.0	0.0	0.0	63.5	18.5	1406	6.5	1119	
石廊崎	0.5	0.0	0.0	0.0	0.0	0.0	0.5	0.0	2.0	2.0	2.5	2.5	9.5	12.0	12.0	5.5	1.0	0.0	0.0	0.0	0.0	0.0	0.0	50.0	15.0	1352	6.5	1306	

(注) 各時の降水量は、前1時間の降水量を示します。
 (例) 01時→00時から01時までの1時間降水量「0.0mm」は、「降水なし」又は「降水量0.5mm未満」を示します。

(2) 風の状況

静岡県では、台風が浜松市付近に上陸した21日昼過ぎから各地で強い風が吹き始め、御前崎で最大風速29.7m/sを観測したほか、沿岸部を中心に非常に強い風が吹いた。なお、天竜や磐田、菊川牧之原、井川、富士、稲取で年間を通じての極値を更新し、御殿場や松崎で9月としての極値を更新した。

静岡県各地における9月21日の最大風速と最大瞬間風速

観測所名	最大風速			最大瞬間風速		
	風向・風速(m/s)	日	時分	風向・風速(m/s)	日	時分
網代	西南西 11.9	21	18時18分	南西 24.0	21	18時10分
浜松	南東 20.3	21	14時08分	南東 36.8	21	13時47分
御前崎	南 29.7	21	14時34分	南 45.1	21	14時34分
静岡	南西 17.1	21	16時07分	南南東 30.7	21	15時17分
三島	南南西 16.7	21	16時58分	南西 32.2	21	16時37分
石廊崎	南南西 29.3	21	15時31分	南南西 40.0	21	15時19分
観測所名	最大風速			最大瞬間風速		
	風向・風速(m/s)	日	時分	風向・風速(m/s)	日	時分
井川	東 12.4	21	15時08分	東北東 29.2	21	14時52分
御殿場	南南西 19.4	21	17時13分	南南西 36.7	21	17時06分
富士	南南東 16.8	21	15時12分	南南西 31.3	21	16時37分
三島	南南西 16.7	21	16時58分	南西 32.2	21	16時37分
佐久間	東 7.5	21	14時57分	東 16.8	21	14時51分
川根本町	北西 5.2	21	10時35分	北北東 14.2	21	15時37分
清水	南 10.2	21	15時17分	南南東 25.1	21	14時59分
天竜	北北西 18.7	21	15時11分	北北西 29.9	21	15時04分
菊川牧之原	南 16.2	21	15時07分	南東 30.8	21	13時40分
静岡空港	南 25.7	21	14時42分	南 40.1	21	14時41分
松崎	東南東 14.5	21	12時09分	東 36.2	21	12時02分
稲取	南南西 18.3	21	16時03分	南南西 39.0	21	15時34分
磐田	南南東 23.4	21	14時05分	南 36.8	21	14時23分

3 極値の更新

年の極値更新

日降水量

観測所名	更新した値	月	日	統計開始
川根本町	374.0 mm	9	21	1976年

日最大1時間降水量

観測所名	更新した値	月	日	起時	統計開始
白糸	69.5 mm	9	21	15時21分	1976年

日最大風速・風向

観測所名	更新した値	月	日	起時	統計開始
富士	南南東 16.8 m/s	9	21	15時12分	1978年
天竜	北北西 18.7 m/s	9	21	15時11分	1978年
井川	東 12.4 m/s	9	21	15時08分	1978年
磐田	南南東 23.4 m/s	9	21	14時05分	1978年
稲取	南南西 18.3 m/s	9	21	16時03分	1978年
菊川牧之原	南 16.2 m/s	9	21	15時07分	1978年

日最低海面気圧

観測所名	更新した値	月	日	起時	統計開始
浜松	949.2 hPa	9	21	14時13分	1882年

月の極値更新

日降水量

観測所名	更新した値	月	日	統計開始
熊	285.0 mm	9	21	1976年

日最大1時間降水量

観測所名	更新した値	月	日	起時	統計開始
越木平	70.5 mm	9	21	15時12分	1976年
川根本町	62.0 mm	9	21	14時43分	1976年

日最大風速・風向

観測所名	更新した値	月	日	起時	統計開始
御殿場	南南西 19.4 m/s	9	21	17時13分	1977年
松崎	東南東 14.5 m/s	9	21	12時09分	1979年

月最大24時間降水量

観測所名	更新した値	月	日	起時	統計開始
川根本町	399.5 mm	9	21	17時20分	1976年
熊	316.0 mm	9	21	16時40分	1976年

月最大72時間降水量

観測所名	更新した値	月	日	起時	統計開始
白糸	421.0 mm	9	21	24時00分	1976年

4 警報・注意報、気象情報の発表状況

2011年9月19日16時37分から9月22日7時29分までの警報・注意報 発表履歴表

●：発表 ▼：警報から注意報 ○：継続 解：解除

浸：浸水害 土：土砂災害 土浸：土砂災害、浸水害 斜体字：発表

発表時刻	警報・注意報	静岡市南部	静岡市北部	浜松市南部	浜松市北部	沼津市	熱海市	三島市	富士宮市	伊東市	島田市	富士市	磐田市	焼津市	掛川市	藤枝市	御殿場市	袋井市	下田市	裾野市	湖西市	伊豆市	御前崎市	菊川市	伊豆の国市	牧之原市	東伊豆町	河津町	南伊豆町	松崎町	西伊豆町	函南町	清水町	長泉町	小山町	吉田町	川根本町	森町			
9/19 16:37	雷注意報	●	●	●	●	●	●	●	●	●	●	●	●	●	●	●	●	●	●	●	●	●	●	●	●	●	●	●	●	●	●	●	●	●	●	●	●	●	●	●	
	波浪注意報	●	●			●				●			●	●	●	●	●	●	●	●	●	●	●	●	●	●	●	●	●	●	●	●	●	●	●	●	●	●	●	●	●
9/19 22:09	大雨注意報	●			●			●		●										●																					
	雷注意報	○	○			○		○		○																															
	波浪注意報	○	○			○		○		○																															
9/19 22:51	洪水注意報	●			●			●		●											●																				
	大雨注意報	○		●	○		●	○		○											○																				●
	雷注意報	○	○	○	○		○	○		○																															
9/19 23:05	波浪注意報	○	○			○		○		○																															
	洪水注意報	○		●	○		●	○		○											○																				●
	大雨注意報	○	○	○	○		○	○		○																															
9/20 0:53	雷注意報	○	○	○	○		○	○		○																															
	波浪注意報	○	○			○		○		○																															
	洪水注意報	○		○	○		○	○		○											○																				
	大雨注意報	○				○		○		○											○																				解
9/20 2:05	雷注意報	○	○	○	○		○	○		○																															
	波浪注意報	○	○			○		○		○																															
	洪水注意報	○		○	○		○	○		○											○																				
	大雨注意報	○				○		○		○											○																				
9/20 4:13	雷注意報	○	○	○	○		○	○		○																															
	波浪注意報	○	○			○		○		○																															
	洪水注意報	○		○	○		○	○		○											○																				
	大雨注意報	○				○		○		○											○																				
9/20 7:17	雷注意報	○	○	○	○		○	○		○																															
	波浪注意報	○	○			○		○		○																															
	洪水注意報	○		○	○		○	○		○											○																				
	大雨注意報	○				○		○		○											○																				
9/20 12:24	雷注意報	○	○	○	○		○	○		○																															
	波浪注意報	○	○			○		○		○																															
	洪水注意報	○		○	○		○	○		○											○																				
	大雨注意報	○				○		○		○											○																				
9/20 18:41	雷注意報	○	○	○	○		○	○		○																															
	波浪注意報	○	○			○		○		○																															
	洪水注意報	○		○	○		○	○		○											○																				
	大雨注意報	○				○		○		○											○																				
9/20 21:58	雷注意報	○	○	○	○		○	○		○																															
	波浪注意報	○	○			○		○		○																															
	洪水注意報	○		○	○		○	○		○											○																				
	大雨注意報	○				○		○		○											○																				
9/21 0:13	雷注意報	○	○	○	○		○	○		○																															
	波浪注意報	○	○			○		○		○																															
	洪水注意報	○		○	○		○	○		○											○																				
	大雨注意報	○				○		○		○											○																				

気象情報

発表日時	情報名
9月20日06時31分	平成23年台風第15号に関する静岡県気象情報 第1号
9月20日15時08分	平成23年台風第15号に関する静岡県気象情報 第2号
9月20日17時38分	平成23年台風第15号に関する静岡県気象情報 第3号
9月20日23時23分	平成23年台風第15号に関する静岡県気象情報 第4号
9月21日05時50分	平成23年台風第15号に関する静岡県気象情報 第5号
9月21日08時27分	平成23年台風第15号に関する静岡県気象情報 第6号
9月21日11時59分	平成23年台風第15号に関する静岡県気象情報 第7号
9月21日14時23分	平成23年台風第15号に関する静岡県気象情報 第8号
9月21日17時20分	平成23年台風第15号に関する静岡県気象情報 第9号
9月21日21時25分	平成23年台風第15号に関する静岡県気象情報 第10号

竜巻注意情報

9月21日04時40分	静岡県竜巻注意情報 第1号
9月21日05時37分	静岡県竜巻注意情報 第2号
9月21日10時32分	静岡県竜巻注意情報 第3号
9月21日11時31分	静岡県竜巻注意情報 第4号
9月21日12時31分	静岡県竜巻注意情報 第5号
9月21日14時38分	静岡県竜巻注意情報 第6号
9月21日15時35分	静岡県竜巻注意情報 第7号
9月21日16時32分	静岡県竜巻注意情報 第8号
9月21日17時32分	静岡県竜巻注意情報 第9号
9月21日18時31分	静岡県竜巻注意情報 第10号

5 指定河川洪水予報の発表状況

安倍川（静岡河川事務所・静岡地方気象台 共同発表）

発表日時	種類	洪水予報 発表番号
9月21日13時25分	はん濫注意情報	安倍川洪水予報 第1号
9月21日15時10分	はん濫注意情報	安倍川洪水予報 第2号
9月21日16時35分	はん濫注意情報	安倍川洪水予報 第3号
9月21日20時45分	はん濫注意情報	安倍川洪水予報 第4号
9月22日02時00分	はん濫注意情報	安倍川洪水予報 第5号
9月22日03時55分	はん濫注意情報解除	安倍川洪水予報 第6号

大井川（静岡河川事務所・静岡地方気象台 共同発表）

発表日時	種類	洪水予報 発表番号
9月21日15時45分	はん濫注意情報	大井川洪水予報 第1号
9月21日20時15分	はん濫注意情報	大井川洪水予報 第2号
9月22日01時45分	はん濫注意情報	大井川洪水予報 第3号
9月22日07時20分	はん濫注意情報解除	大井川洪水予報 第4号

狩野川（沼津河川国道事務所・静岡地方気象台 共同発表）

発表日時	種類	洪水予報 発表番号
9月21日15時20分	はん濫注意情報	狩野川洪水予報 第1号
9月21日16時30分	はん濫注意情報	狩野川洪水予報 第2号
9月21日18時30分	はん濫注意情報	狩野川洪水予報 第3号
9月21日22時20分	はん濫注意情報解除	狩野川洪水予報 第4号

天竜川下流（浜松河川国道事務所・静岡地方気象台 共同発表）

発表日時	種類	洪水予報 発表番号
9月21日19時30分	はん濫注意情報	天竜川下流洪水予報 第1号
9月21日22時20分	はん濫注意情報解除	天竜川下流洪水予報 第2号

菊川（浜松河川国道事務所・静岡地方気象台 共同発表）

発表日時	種類	洪水予報 発表番号
9月21日15時20分	はん濫注意情報	菊川洪水予報 第1号
9月21日17時15分	はん濫注意情報解除	菊川洪水予報 第2号

富士川（甲府河川国道事務所・甲府地方気象台・静岡地方気象台 共同発表）

発表日時	種類	洪水予報 発表番号
9月21日16時10分	はん濫注意情報	富士川（釜無川を含む）洪水予報 第1号
9月22日02時50分	はん濫注意情報解除	富士川（釜無川を含む）洪水予報 第2号

都田川水系 都田川（浜松土木事務所・静岡地方気象台 共同発表）

発表日時	種類	洪水予報 発表番号
9月21日14時20分	はん濫注意情報	都田川水系 都田川洪水予報 第1号
9月21日15時30分	はん濫警戒情報	都田川水系 都田川洪水予報 第2号
9月21日18時25分	はん濫注意情報	都田川水系 都田川洪水予報 第3号
9月21日23時40分	はん濫注意情報解除	都田川水系 都田川洪水予報 第4号

6 土砂災害警戒情報の発表状況（静岡県との共同発表）

*印は、新たに警戒対象となった市町を示す

発表日時	情報名	警戒対象地域	警戒解除地域
9月20日09時50分	静岡県土砂災害警戒情報第1号	富士宮市*	
9月21日00時21分	静岡県土砂災害警戒情報第2号	富士宮市 富士市*	
9月21日12時09分	静岡県土砂災害警戒情報第3号	静岡市北部* 富士宮市 富士市	
9月21日12時35分	静岡県土砂災害警戒情報第4号	静岡市北部 浜松市北部* 富士宮市 島田市* 富士市 川根本町*	
9月21日13時37分	静岡県土砂災害警戒情報第5号	静岡市南部* 静岡市北部 浜松市北部 富士宮市 島田市 富士市 藤枝市* 御殿場市* 小山町* 川根本町	
9月21日14時07分	静岡県土砂災害警戒情報第6号	静岡市南部 静岡市北部 浜松市北部 富士宮市 島田市 富士市 掛川市* 藤枝市 御殿場市 裾野市* 伊豆市* 伊豆の国市* 河津町* 小山町 川根本町	
9月21日14時36分	静岡県土砂災害警戒情報第7号	静岡市南部 静岡市北部 浜松市北部 沼津市* 富士宮市 島田市 富士市 磐田市* 掛川市 藤枝市 御殿場市 裾野市 伊豆市 伊豆の国市	

		河津町 西伊豆町* 長泉町* 小山町 川根本町 森町*	
9月21日15時11分	静岡県土砂災害警戒情報第8号	静岡市南部 静岡市北部 浜松市南部* 浜松市北部 沼津市 熱海市* 三島市* 富士宮市 伊東市* 島田市 富士市 磐田市 掛川市 藤枝市 御殿場市 下田市* 裾野市 伊豆市 菊川市* 伊豆の国市 東伊豆町* 河津町 南伊豆町* 松崎町* 西伊豆町 函南町* 清水町* 長泉町 小山町 川根本町 森町	
9月21日16時58分	静岡県土砂災害警戒情報第9号	静岡市南部 静岡市北部 浜松市北部 沼津市 熱海市 三島市 富士宮市 伊東市 島田市 富士市 掛川市 藤枝市 御殿場市 下田市 裾野市 伊豆市 伊豆の国市 東伊豆町	浜松市南部 磐田市 菊川市 森町

		河津町 南伊豆町 松崎町 西伊豆町 函南町 清水町 長泉町 小山町 川根本町	
9月21日17時42分	静岡県土砂災害警戒情報第10号	静岡市南部 静岡市北部 浜松市北部 沼津市 熱海市 三島市 富士宮市 富士市 御殿場市 裾野市 伊豆の国市 函南町 清水町 長泉町 小山町 川根本町	伊東市 島田市 掛川市 藤枝市 下田市 伊豆市 東伊豆町 河津町 南伊豆町 松崎町 西伊豆町
9月21日20時27分	静岡県土砂災害警戒情報第11号		静岡市南部 静岡市北部 浜松市北部 沼津市 熱海市 三島市 富士宮市 富士市 御殿場市 裾野市 伊豆の国市 函南町 清水町 長泉町 小山町 川根本町

7 被害の状況（静岡県危機管理部調べによる）9月22日10時00分現在

(1) 人的被害

死亡2名（沼津市1名・静岡市1名）、行方不明1名（富士市）

重傷10名（下田市1名・熱海市1名・富士市3名・静岡市2名・袋井市1名・磐田市1名・浜松市1名）、

軽傷114名（東伊豆町1名・河津町1名・沼津市10名・伊東市2名・清水町5名・裾野市2名・富士市1名・静岡市19名・焼津市4名・牧之原市1名・吉田町1名・御前崎市3名・菊川市1名・掛川市5名・袋井市7名・磐田市18名・浜松市33名）

(2) 住家被害

住家全壊1棟（静岡市1棟）、住家半壊1棟（伊東市1棟）

住家一部破損179棟（東伊豆町1棟・沼津市21棟・熱海市1棟・伊東市12棟・御殿場市8棟・函南町1棟・清水町4棟・静岡市3棟・焼津市45棟・牧之原市19棟・吉田町3棟・磐田市3棟・掛川市21棟・御前崎市12棟・菊川市21棟・森町4棟）

非住家一部破損1棟（静岡市1棟）、公共施設一部破損6棟

床下浸水28棟（沼津市6棟・三島市4棟・熱海市1棟・伊東市1棟・御殿場市1棟・伊豆市3棟・浜松市12棟）

床上浸水15棟（浜松市14棟・掛川市1棟）

(3) その他

土砂崩れ3箇所（三島市3箇所）

冠水13箇所（沼津市10箇所・裾野市3箇所）

道路法下崩落1箇所（裾野市1箇所）

避難指示・避難勧告

○避難勧告：

南伊豆町；12地区（対象626世帯1408人）

沼津市；大岡地区（調査中）

小山町；須走地区下本町区26班（対象46世帯81人、避難15世帯33人）

藤曲区及び生土区の一部（対象60世帯150人）

浜松市；馬込川、安間川、芦川周辺（対象86382世帯213321人）

水窪12地区（対象444世帯969人、避難44世帯82人）

春野町川上地区（対象5世帯10人、避難5世帯10人）

都田川（対象968世帯1800人）

三ヶ日（調査中）

○自主避難

伊東市；宇佐美地区（3世帯5人、避難3世帯5人）

伊豆の国市；葦山地区（対象1世帯2人、避難1世帯2人）

富士市；富士見台（対象2世帯5人）

川根本町；元藤川地区（対象7世帯17人、避難6世帯10人）

磐田市；福田町（対象4854世帯14670人）

浜松市；春野町2地区（対象75世帯、避難4世帯7人）

水窪全地区（対象785世帯）

佐久間町（避難5世帯6人）

下田市；避難5人

河津町；筏場（避難1世帯4人）

南伊豆町；下小野（避難1世帯2人）

西伊豆町；安良里（避難2世帯3人）

島田市；川根町笹間上（避難2世帯3人）

川根町身成（避難11世帯22人）

焼津市；藤守地区（避難1世帯3人）

石脇地区（避難1世帯1人）

川根本町；上長尾地区（避難1世帯2人）

御前崎市；新田地区（避難1世帯2人）

その他

<p>道路 (土砂崩れ・崩土・冠水・雨量規制等)</p>	<p>○通行止め 東名高速道路；富士IC-清水IC（上下） 県管理道路 14路線14箇所；雨量規制により通行止め 26路線32箇所；崩土・倒木により通行止め 3路線3箇所；越波・冠水により通行止め 2路線3箇所；路肩決壊・落橋により通行止め 静岡市管理道路 6路線9箇所；雨量規制により通行止め 1路線1箇所；崩土により通行止め 浜松市管理道路 8路線10箇所；雨量規制により通行止め 1路線1箇所；崩土により通行止め 6路線6箇所；倒木により通行止め 1路線1箇所；冠水により通行止め 4路線7箇所；法面崩落により通行止め 2路線2箇所；路肩決壊により通行止め 沼津市：冠水により通行止め2箇所 長泉町：ブロック塀倒壊による通行止め1箇所</p>
<p>鉄道・航空・船舶 (雨量規制等による交通規制)</p>	<p>○鉄道 JR東海：東海道新幹線（県内全線）運転見合せ 東海道本線（県内全線）運転見合せ 身延線（県内全線）運転見合せ 御殿場線（県内全線）運転見合せ JR東日本：伊東線（全線）運転見合せ 大井川鉄道：全線運転見合せ 伊豆急行：全線運転見合せ 伊豆箱根鉄道：駿豆線（全線）運転見合せ 天竜浜名湖鉄道：全線運転見合せ 静岡鉄道：全線運転見合せ 遠州鉄道：全線運転見合せ ○航空（富士山静岡空港） 21日；国内線10便・国際線6便欠航 ○船舶 駿河湾フェリー：欠航22便（20日4便、21日8便、22日8便） 東海汽船：欠航6便（21日4便・22日2便） 戸田運送船：欠航15便（20日1便・21日7便22日7便） 富士急マリンリゾート：欠航20便（21日20便） 神新汽船：欠航1便（22日1便）</p>
<p>停電</p>	<p>中部電力管内：19709戸 東京電力管内：206690戸</p>

8 部外機関への台風説明会等

・ 防災情報連絡会関係機関等	9月 20日	11時から	静岡地方气象台
・ 静岡県	9月 20日	13時から	静岡県庁
・ 清水海上保安部	9月 20日	15時から	清水海上保安部

本件に関する問い合わせ先
静岡地方気象台 防災業務課
電話：054-286-3521

* 速報の内容について、私的使用又は引用等著作権法上認められた行為を除き、静岡地方気象台に無断で転載等を行うことはできません。また、引用を行う際は適宜の方法により、必ず出所（静岡地方気象台）を明示してください。速報の内容の全部又は一部について、静岡地方気象台に無断で改変を行うことはできません。