

## 平成23年 台風第15号に関する気象速報

### 目 次

- 1 概要
  - (1) 資料作成の目的
  - (2) 気象概況
- 2 気象の状況
  - (1) 台風経路図・位置表
  - (2) 地上天気図および気象衛星「ひまわり7号」赤外画像
  - (3) 雨の状況
  - (4) 風の状況
  - (5) 気象官署とアメダスの極値更新状況
  - (6) 波の状況
- 3 警報の発表状況
- 4 土砂災害警戒情報発表状況
- 5 指定河川洪水予報発表状況
- 6 被害の状況
- 7 東京管区気象台警戒体制状況等
- 8 参考資料

平成23年9月22日  
(平成23年9月29日更新)

注) この資料は、最新の情報により内容の一部訂正や追加をすることがあります。

# 1 概要

## (1) 資料作成の目的

台風第15号が静岡県に上陸し、その後強い勢力を保ったまま本州を縦断したため、東日本太平洋側では大荒れの天気となった。特に、東海地方や関東甲信地方の沿岸部では、停電や倒木など強風による被害が発生したほか、鉄道や航空、高速道路など交通機関にも大きな影響があった。

また、台風の接近・通過と本州に停滞していた前線の影響で、各地で大雨となり、河川のはん濫や浸水による被害、土砂災害などが多発した。

このときの気象状況を取りまとめる目的で本資料を作成した。

本資料は9月22日09時現在のものである。

(消防庁調べの被害状況は9月22日17時現在)

## (2) 気象概況

9月13日21時に日本の南で発生した台風第15号は、日本の南海上を北西に進み、16日から19日にかけて南大東島の近海で停滞した後、19日21時に奄美大島近海で強い勢力となった。その後、進路を北東に変えて次第に速度を速め、20日夜遅くには四国の南海上に達し、非常に強い勢力となった。21日にはさらに速度を速めて東海沖を北東に進み、強い勢力を維持しながら14時頃に静岡県浜松市付近に上陸した。台風は、その後も勢力を維持しながら関東地方を縦断し、同日夜遅くに関東の東海上に抜けた後、22日9時には根室市の東に達した。

この台風の接近に伴い、19日朝から北陸地方や東海地方で雨が降り始め、その後は本州に停滞していた前線の活動も活発となり、台風が通過した21日にかけて東海地方や関東甲信地方を中心に断続的に激しい雨が降り、大雨となった。

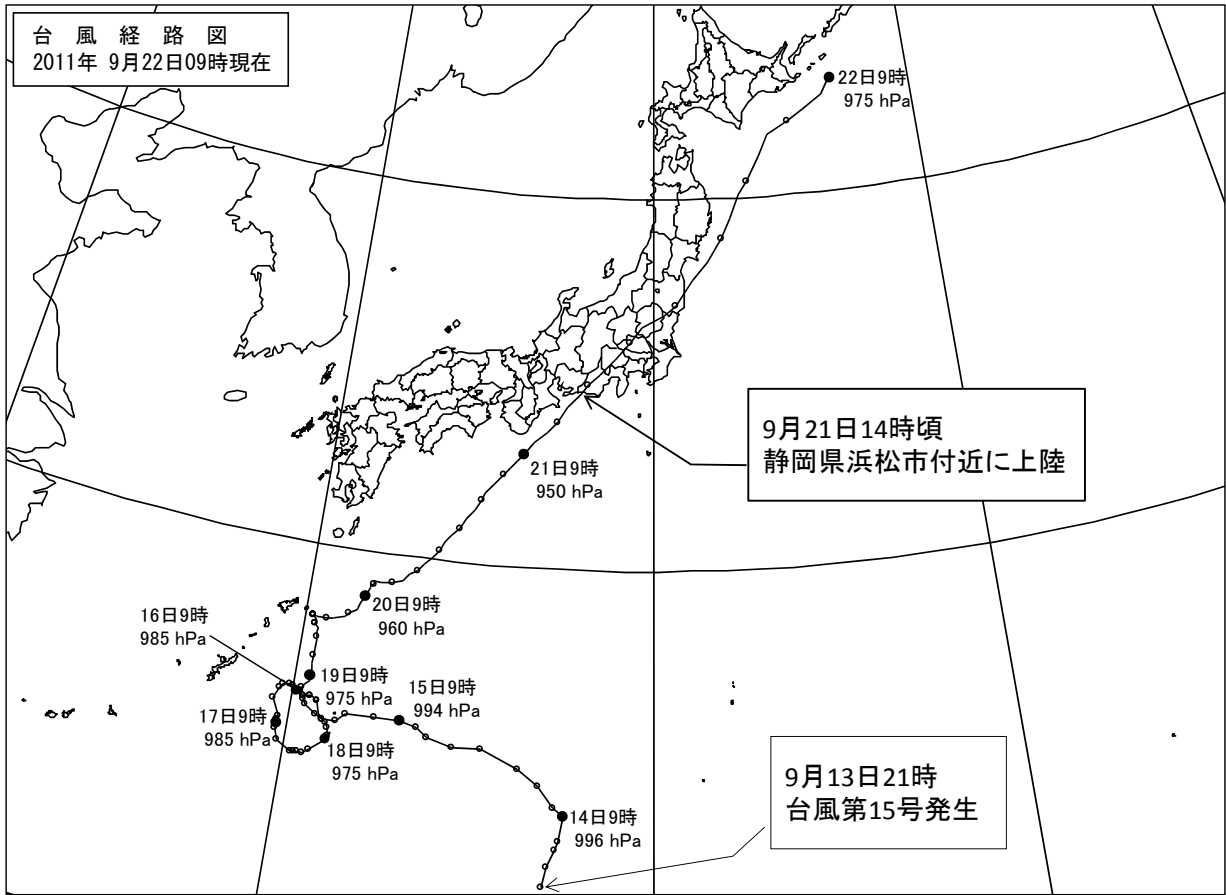
19日09時から21日24時までの総降水量は、各地で300ミリを超え、特に、静岡県静岡市葵区梅ヶ島で554.0ミリ、岐阜県多治見市多治見で496.0ミリ、神奈川県山北町丹沢湖で339.5ミリ、山梨県山中湖村山中で487.5ミリを観測した。また、24時間降水量では、岐阜県多治見市多治見で432.0ミリなど岐阜県を中心に9地点で観測史上1位の値を更新し、日降水量では栃木県や茨城県でも観測史上1位の値を更新した地点があった。

風は、東海地方や関東甲信地方の沿岸部や伊豆諸島を中心に風速20m/s以上の非常に強い風が吹き、東京都神津島村神津島で31.1m/sを観測したほか、東京都江戸川区江戸川臨海では30.5m/s、神奈川県藤沢市辻堂で25.8m/s、東京都八王子市八王子で24.3m/s、静岡県御前崎市御前崎で29.7m/sを観測し観測史上1位の値を更新した。

海上では台風の接近に伴って20日朝から波やうねりが高くなり、台風が最も接近した21日には、東海地方や関東地方で9メートルを超える猛烈なしけとなった。

## 2 気象の状況

### (1) 台風経路図・位置表

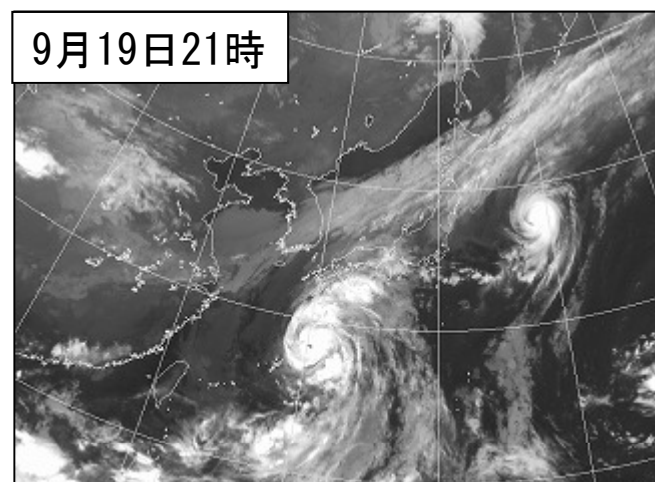
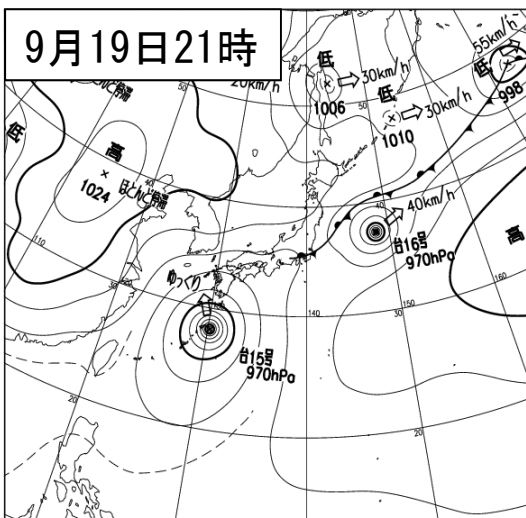
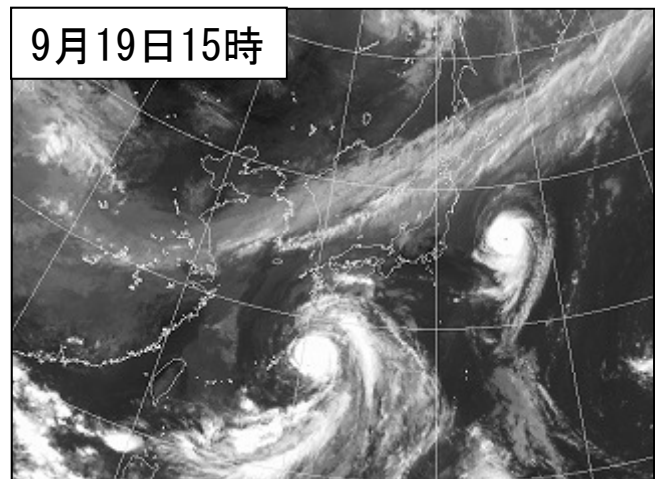
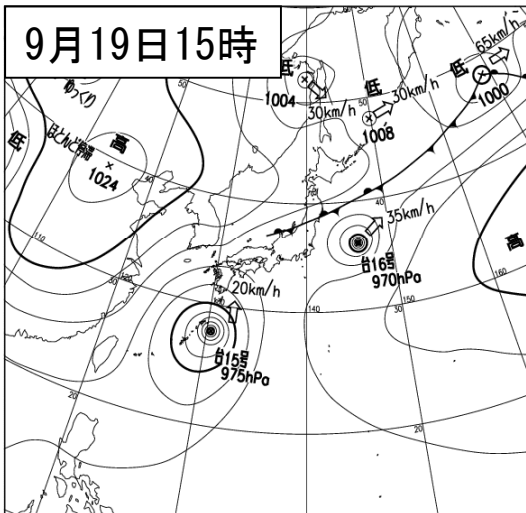
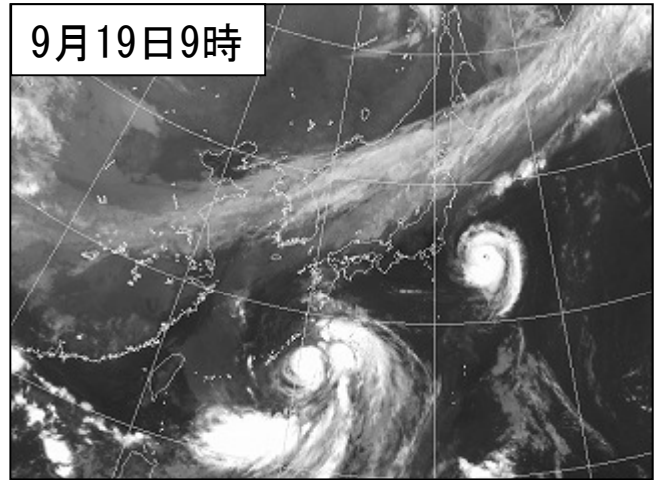
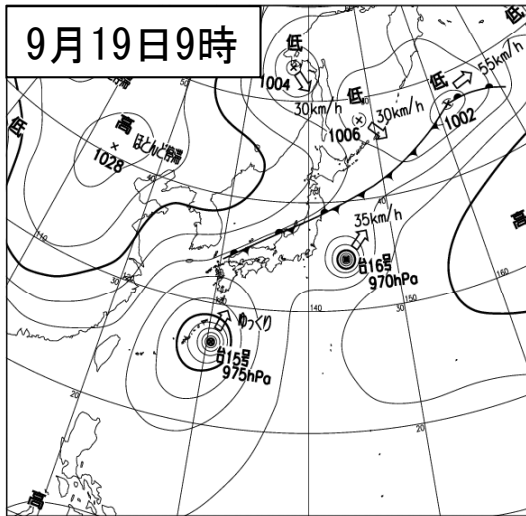


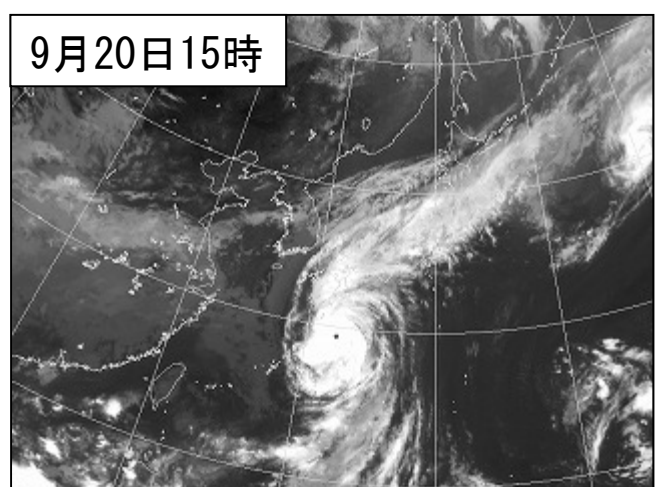
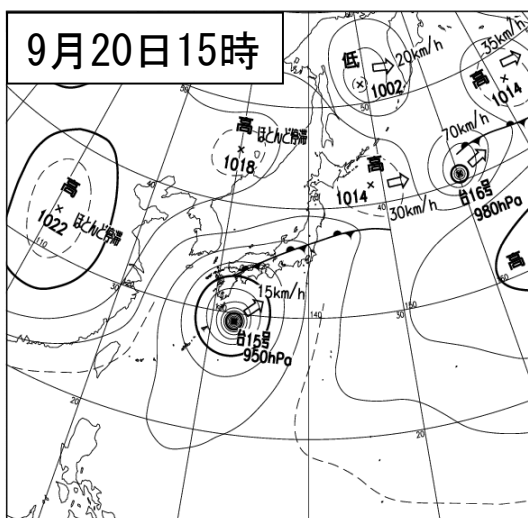
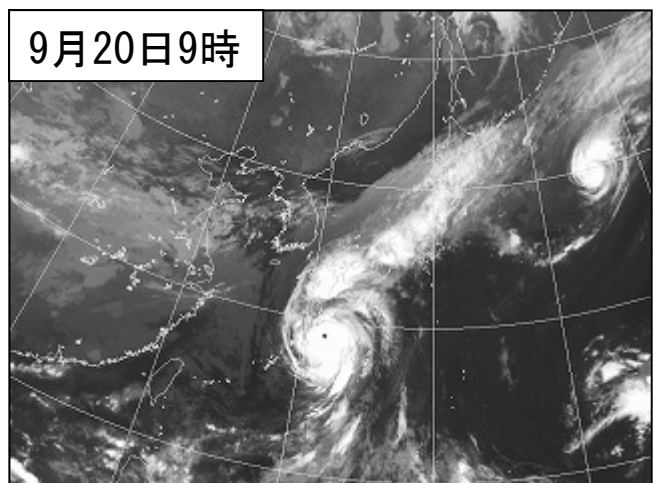
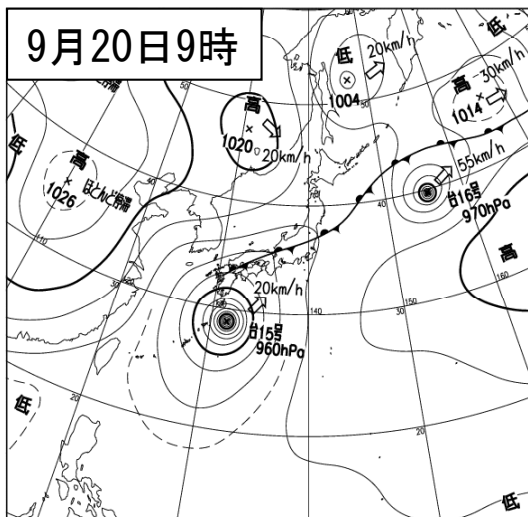
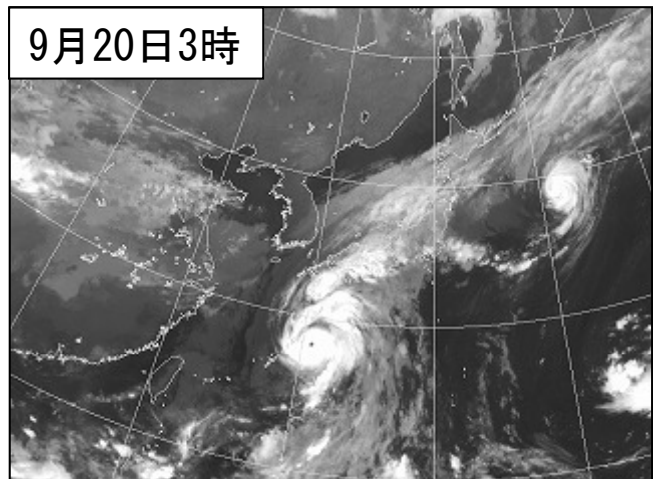
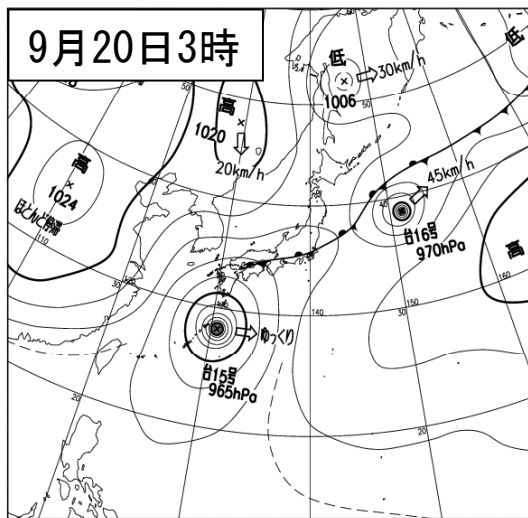
台風経路図（日時、中心気圧（hPa））

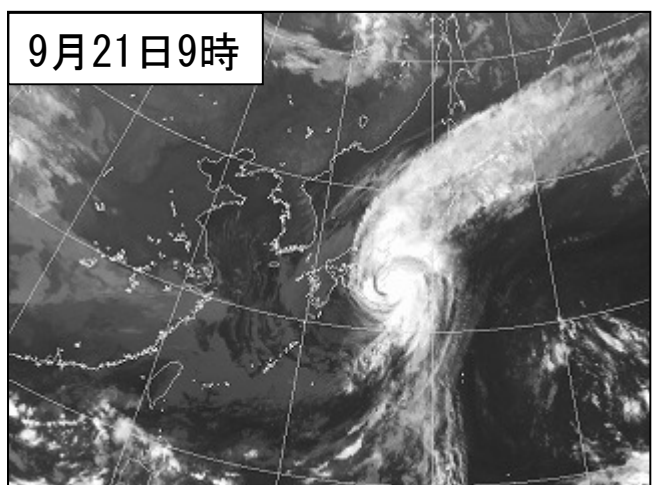
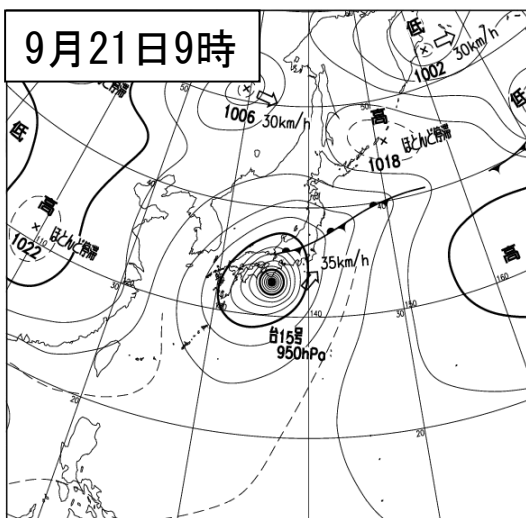
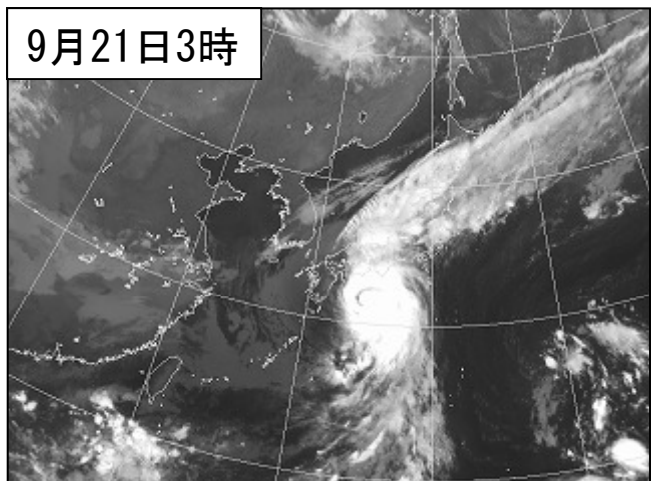
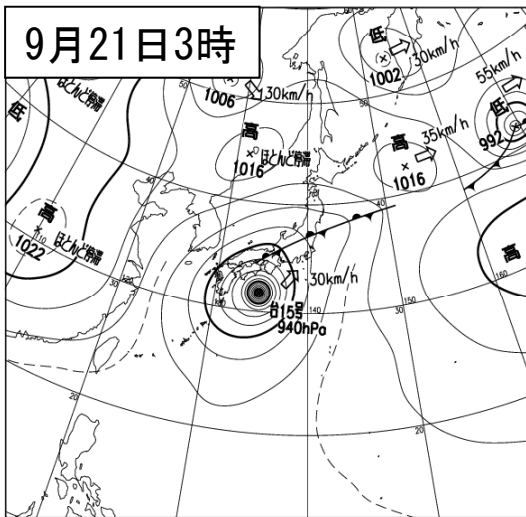
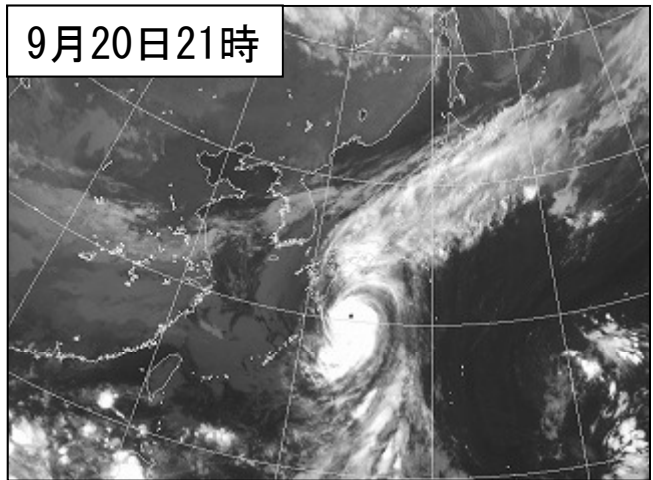
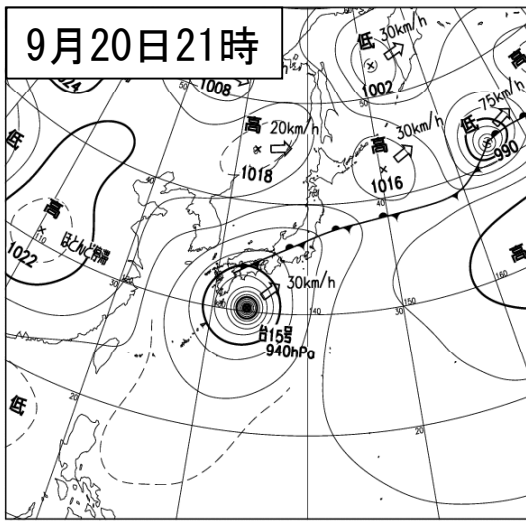
台風位置表（台風第15号）

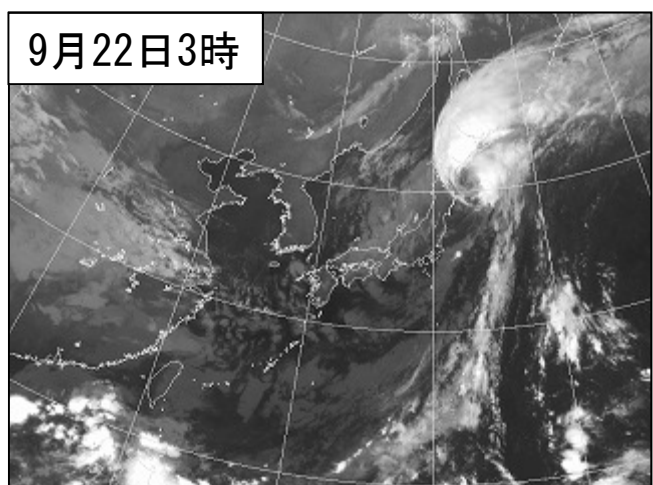
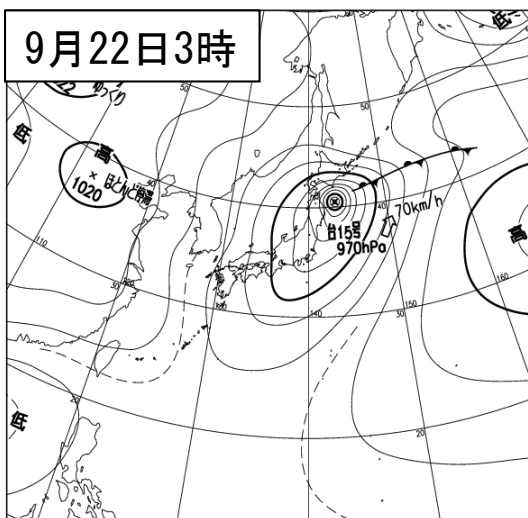
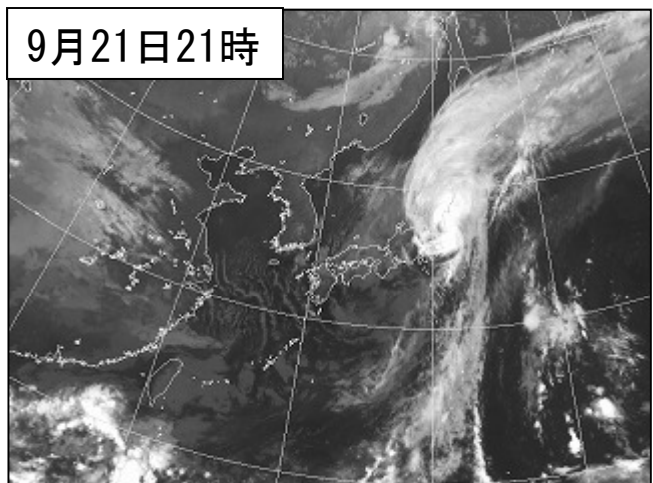
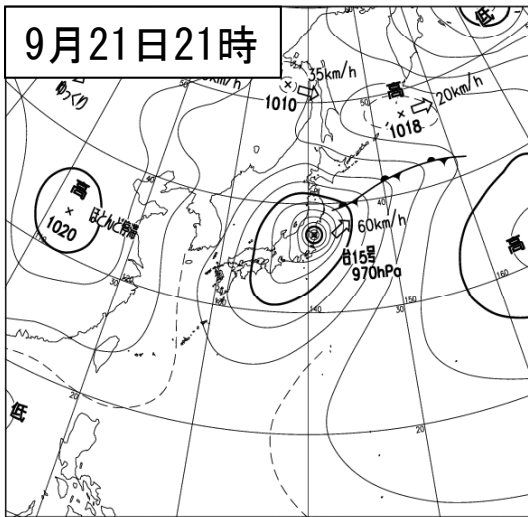
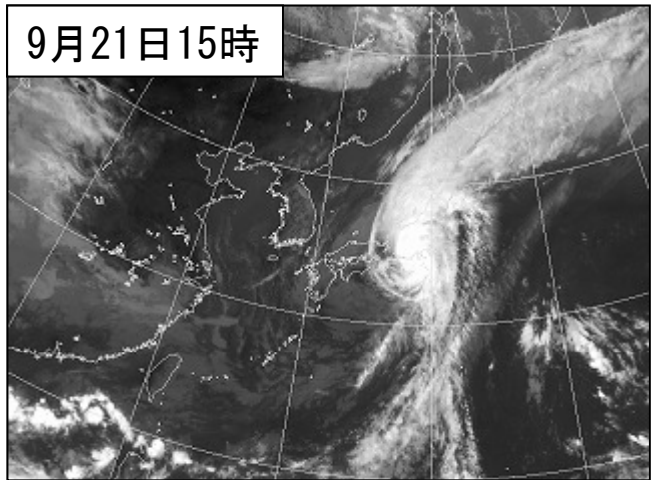
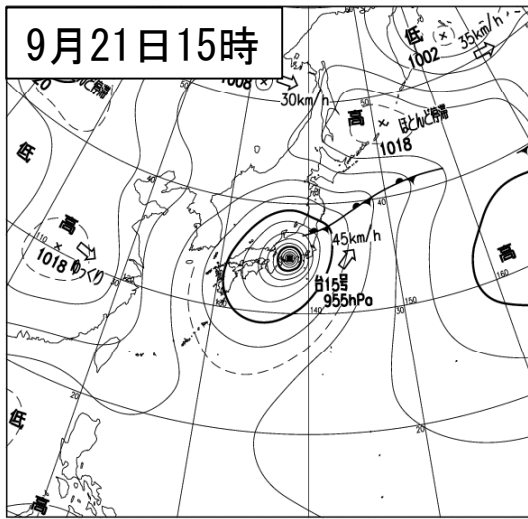
月日時			中心位置		中心気圧 (hPa)	最大風速 (m/s)	進行方向・速度 (km/h)	暴風半径 (km)		強風半径 (km)		大きさ	強さ	
月	日	時	北緯	東経										
9	18	9	25.2	131.1	975	30	東北東	ゆっくり	全域	90	全域	370		
9	18	12	25.4	131.1	975	30	北東	ゆっくり	全域	90	全域	370		
9	18	15	25.7	130.9	975	30	北	10	全域	90	全域	370		
9	18	18	26.1	130.7	975	30	北	10	全域	90	全域	370		
9	18	21	26.2	130.5	975	30	北北西	10	全域	90	全域	370		
9	19	0	26.2	130.3	975	30	北北西	ゆっくり	全域	90	全域	370		
9	19	3	26.2	130.2	975	30	西北北西	ゆっくり	全域	90	全域	370		
9	19	6	26.4	130.2	975	30		ゆっくり	全域	90	全域	370		
9	19	9	26.7	130.4	975	30	北北東	10	全域	90	全域	370		
9	19	12	27.2	130.4	975	30	北	15	全域	90	全域	370		
9	19	15	27.7	130.4	975	30	北	20	全域	90	全域	370		
9	19	18	28.0	130.3	975	30	北	15	全域	90	全域	370		
9	19	21	28.2	130.2	970	35	北北西	10	全域	90	全域	370	強い	
9	20	0	28.2	130.2	970	35		ゆっくり	全域	90	全域	370	強い	
9	20	3	28.2	130.6	965	35	東	ゆっくり	全域	90	南東側	460 北西側	370	強い
9	20	6	28.4	131.2	965	35	東	15	南東側	110 北西側	90 南東側	460 北西側	370	強い
9	20	9	28.9	131.6	960	40	北東	20	全域	110	110 南東側	460 北西側	370	強い
9	20	12	29.2	131.8	960	40	北北東	20	全域	110	110 南東側	460 北西側	370	強い
9	20	15	29.3	132.3	950	40	北東	15	全域	110	110 南東側	520 北西側	370	強い
9	20	18	29.7	133.0	950	40	東北東	20	全域	110	110 南東側	520 北西側	370	強い
9	20	21	30.3	133.6	940	50	北東	30	全域	150	150 南東側	520 北西側	370	非常に強い
9	21	0	30.9	134.1	940	50	北東	25	全域	150	150 南東側	520 北西側	370	非常に強い
9	21	3	31.7	134.7	940	50	北東	30	全域	150	150 南東側	520 北西側	370	非常に強い
9	21	6	32.4	135.3	945	45	北東	35	南東側	150 北西側	110 南東側	520 北西側	370	非常に強い
9	21	9	33.0	135.9	950	45	北東	35	南東側	150 北西側	70 南東側	520 北西側	370	非常に強い
9	21	12	33.9	136.9	950	45	北東	35	南東側	150 北西側	70 南東側	520 北西側	370	非常に強い
9	21	15	34.9	137.8	955	40	北東	45	南東側	190 北西側	70 南東側	560 北西側	370	強い
9	21	18	36.1	139.2	960	40	北東	50	南東側	190 北西側	70 南東側	560 北西側	370	強い
9	21	21	37.1	140.7	970	35	北東	60	南東側	190 北西側	70 南東側	560 北西側	370	強い
9	22	0	38.9	142.4	970	35	北東	70	南東側	190 北西側	70 南東側	600 北西側	370	強い
9	22	3	40.5	143.4	970	35	北北東	70	南東側	190 北西側	70 南東側	600 北西側	370	強い
9	22	6	42.1	145.1	970	35	北北東	70	南東側	190 北西側	70 南東側	600 北西側	370	強い
9	22	9	43.3	146.9	975	35	北東	70	南東側	190 北西側	70 南東側	600 北西側	370	強い

(2) 地上天気図および気象衛星「ひまわり7号」赤外画像









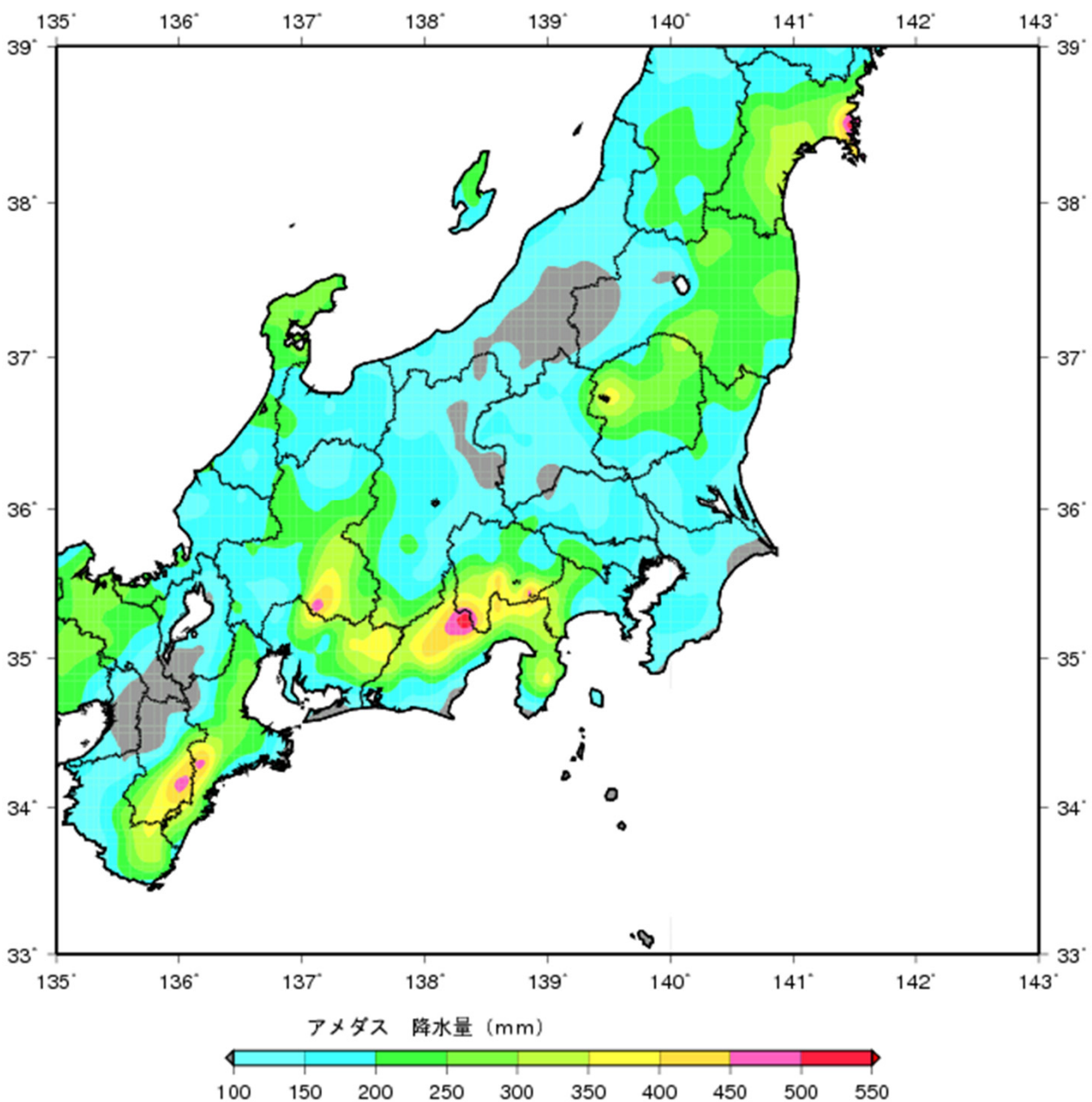
### (3) 雨の状況

#### ○降水量分布図

平成23年9月19日9時～21日24時の合計

19日09時から21日24時までの総降水量（アメダス）は、各地で200ミリを超え、三重県や岐阜県、静岡県では400ミリを超える大雨となった。特に、静岡県静岡市葵区梅ヶ島で554.0ミリ、岐阜県多治見市多治見で496.0ミリ、神奈川県山北町丹沢湖で339.5ミリ、山梨県山中湖村山中で487.5ミリを観測した。

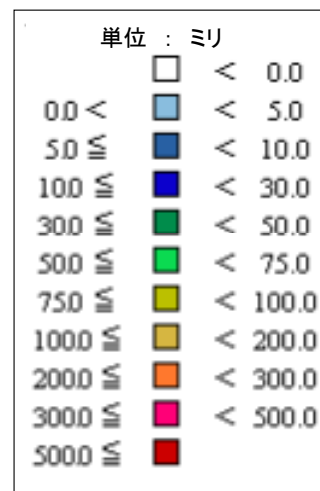
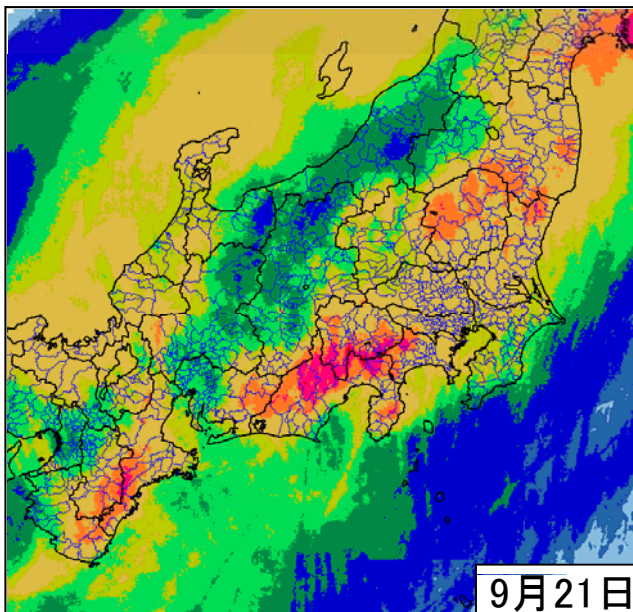
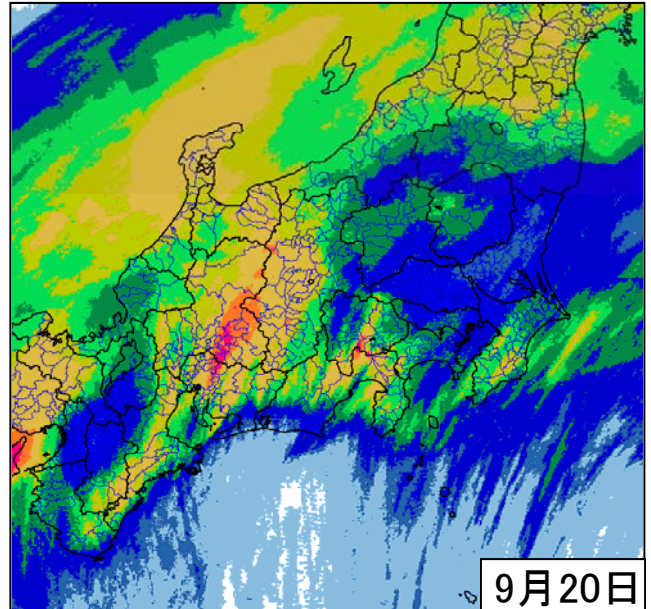
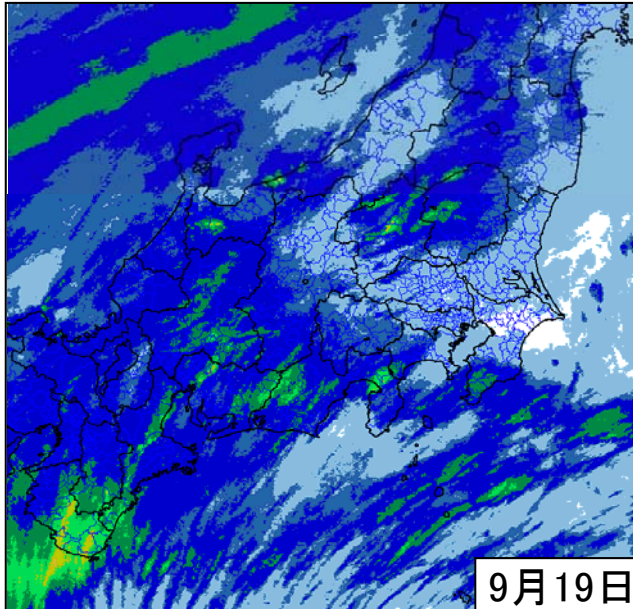
また、24時間降水量は、岐阜県多治見市多治見で432.0ミリ、山梨県甲府市古関で376.0ミリと観測史上1位の値を更新した。





○24時間積算降水量（解析雨量※）

期間：9月19日～21日



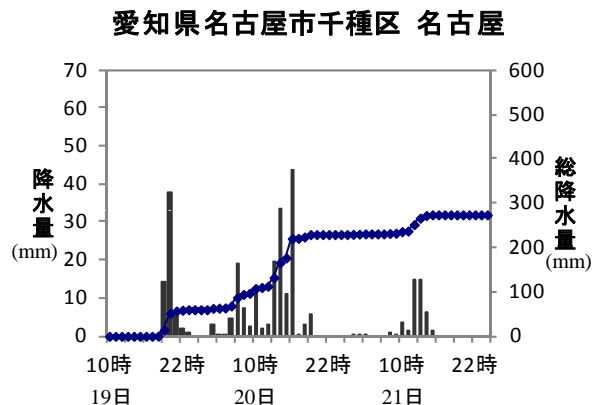
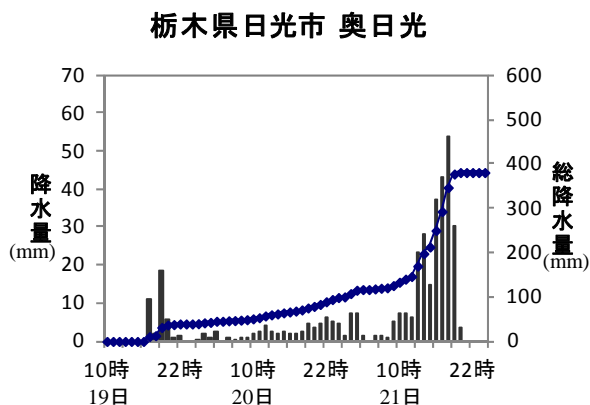
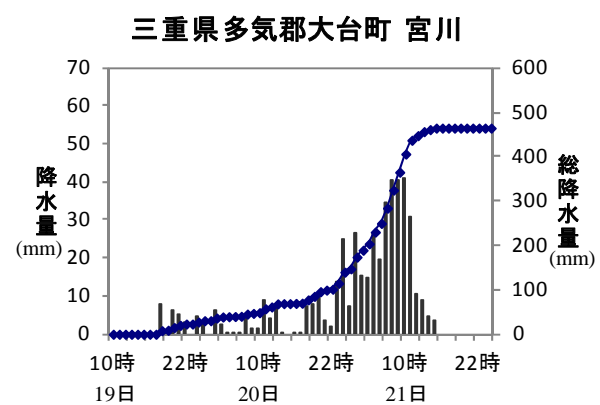
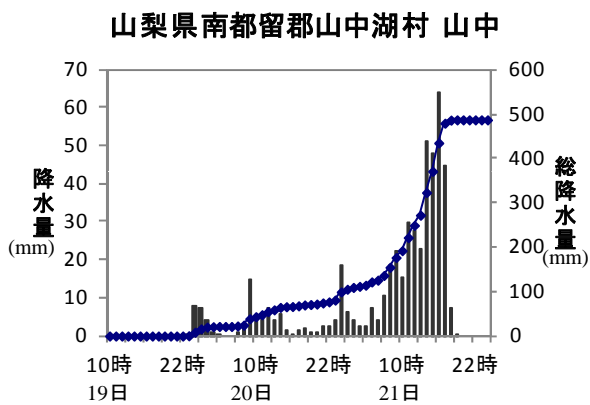
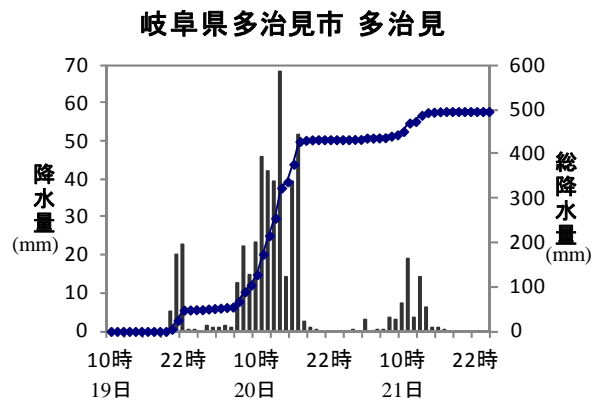
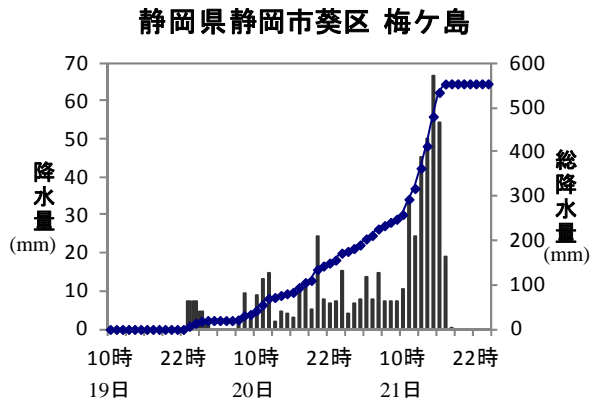
※解析雨量とは、気象レーダーにより観測された雨の強さを、アメダス等の雨量計により観測された雨量を用いて、解析・補正したもの。

※各図は00時～24時までの解析雨量を積算したもの。

# ○降水量の推移

降水量の多かった主な6地点（単位：mm）

平成23年9月19日9時～21日24時



次ページに地点の配置図があります。

## 降水量推移グラフ（前ページの地点の配置図）



# ○気象官署とアメダスの降水量表

平成23年9月19日9時～21日24時

## 気象官署

都県名	官署名	19日	20日	21日	合計
		(9時～)			
		(mm)	(mm)	(mm)	(mm)
茨城県	水戸	1.0	6.5	158.5	166.0
栃木県	宇都宮	12.5	31.0	165.5	209.0
	日光(特)	39.5	59.5	282.0	381.0
群馬県	前橋	14.0	19.5	88.5	122.0
埼玉県	熊谷	2.0	10.5	118.0	130.5
	秩父(特)	0.0	13.5	130.5	144.0
千葉県	銚子	0.0	51.5	36.0	87.5
	千葉(特)	-	25.0	83.5	108.5
	館山(特)	30.5	39.0	43.0	112.5
	勝浦(特)	14.5	22.5	44.5	81.5
東京都	東京	0.5	21.0	124.0	145.5
	大島(特)	6.0	72.5	65.5	144.0
	三宅島(特)	23.0	8.5	23.5	55.0
	八丈島(特)	0.5	0.5	13.0	14.0
神奈川県	横浜	1.5	23.0	139.0	163.5
新潟県	新潟	5.5	82.5	83.0	171.0
	高田(特)	10.5	57.5	41.0	109.0
	相川(特)	2.0	67.0	85.0	154.0
富山県	富山	6.0	77.5	64.5	148.0
	伏木(特)	4.5	83.5	84.5	172.5
石川県	金沢	10.0	125.5	82.0	217.5
	輪島(特)	13.0	157.0	120.0	290.0
福井県	福井	7.0	41.0	94.5	142.5
	敦賀(特)	21.0	43.0	142.5	206.5
山梨県	甲府	5.0	24.5	124.5	154.0
	河口湖(特)	5.0	32.0	220.0	257.0
長野県	長野	1.0	75.0	21.5	97.5
	松本(特)	5.0	112.5	47.5	165.0
	飯田(特)	10.5	91.0	61.0	162.5
	軽井沢(特)	0.5	26.0	47.5	74.0
岐阜県	諏訪(特)	5.5	104.0	53.5	163.0
	岐阜	19.0	53.5	47.5	120.0
静岡県	高山(特)	33.0	74.5	36.0	143.5
	静岡	26.5	49.0	94.0	169.5
静岡県	浜松(特)	11.0	12.5	154.5	178.0
	御前崎(特)	0.0	14.5	63.5	78.0
	三島(特)	74.5	81.5	119.5	275.5
	石廊崎(特)	1.0	11.0	50.0	62.0
	網代(特)	13.0	60.5	176.0	249.5
愛知県	名古屋	60.0	169.5	44.5	274.0
	伊良湖(特)	14.0	10.5	69.5	94.0
三重県	津	51.0	76.0	162.5	289.5
	尾鷲(特)	27.0	38.0	183.5	248.5
	四日市(特)	46.5	132.0	99.0	277.5
	上野(特)	18.5	11.5	44.0	74.0

(特) は特別地域気象観測所

# アメダス

都県名	市区町村名	アメダス地点名	19日	20日	21日	合計
			(9時～)			
			(mm)	(mm)	(mm)	(mm)
茨城県	北茨城市	花園	5.5	18.0	264.5	288.0
	高萩市	大能	4.0	9.5	259.5	273.0
栃木県	那須郡那須町	那須	15.0	45.5	268.0	328.5
	那須塩原市	黒磯	10.5	24.5	225.0	260.0
	日光市	土呂部	13.5	27.5	232.5	273.5
	大田原市	大田原	14.5	28.5	208.5	251.5
	日光市	今市	25.5	38.5	254.5	318.5
	塩谷郡塩谷町	塩谷	12.0	34.0	237.5	283.5
	日光市	足尾	27.5	42.5	235.0	305.0
神奈川県	相模原市緑区	相模湖	2.5	19.5	259.5	281.5
	足柄上郡山北町	丹沢湖	7.0	56.5	276.0	339.5
	足柄下郡箱根町	箱根	49.5	94.5	224.5	368.5
長野県	上伊那郡宮田村	宮田高原	9.0	200.5	43.5	253.0
	下伊那郡阿智村	浪合	18.0	144.0	129.0	291.0
山梨県	南巨摩郡富士川町	八町山	10.5	58.5	244.5	313.5
	甲府市	古関	6.5	222.0	237.5	466.0
	南巨摩郡身延町	切石	10.0	60.0	225.5	295.5
	南都留郡山中湖村	山中	8.5	91.0	388.0	487.5
	南巨摩郡南部町	南部	9.0	77.0	326.0	412.0
静岡県	富士宮市	白糸	12.0	149.5	259.5	421.0
	静岡市葵区	井川	14.0	46.5	415.0	475.5
	静岡市葵区	梅ヶ島	14.0	158.0	382.0	554.0
	御殿場市	御殿場	17.5	63.0	243.5	324.0
	浜松市天竜区	佐久間	56.5	69.0	212.0	337.5
	浜松市天竜区	越木平	61.0	36.5	308.5	406.0
	榛原郡川根本町	川根本町	21.5	45.0	374.0	440.5
	静岡市葵区	鍵穴	31.5	71.0	219.5	322.0
	浜松市天竜区	熊	28.5	51.5	285.0	365.0
	藤枝市	高根山	50.5	54.5	199.0	304.0
	伊豆市	湯ヶ島	10.0	68.5	234.5	313.0
	伊豆市	天城山	27.5	125.0	280.5	433.0
愛知県	豊田市	小原	22.0	163.0	92.0	277.0
	豊田市	稲武	19.5	82.0	206.0	307.5
	北設楽郡豊根村	茶臼山	19.5	171.5	176.0	367.0
	豊田市	阿蔵	40.5	96.5	246.5	383.5
	新城市	作手	43.0	28.0	224.0	295.0
	新城市	新城	36.0	52.0	224.0	312.0
岐阜県	下呂市	宮地	24.5	283.0	39.5	347.0
	下呂市	金山	22.0	238.5	47.0	307.5
	中津川市	付知	18.5	237.5	36.0	292.0
	加茂郡八百津町	伽藍	34.0	315.5	52.0	401.5
	加茂郡白川町	黒川	39.5	245.0	46.5	331.0
	恵那市	恵那	31.0	177.0	71.5	279.5
	多治見市	多治見	49.0	383.5	63.5	496.0
三重県	松阪市	粥見	14.5	92.0	185.5	292.0
	多気郡大台町	宮川	27.5	112.5	325.0	465.0
	熊野市	熊野新鹿	64.0	19.0	177.5	260.5
	南牟婁郡御浜町	御浜	45.0	38.5	184.5	268.0
石川県	輪島市	門前	7.5	131.0	122.0	260.5
	七尾市	七尾	9.0	131.5	134.0	274.5

注意：アメダスは観測地点が多いため、期間中の降水量の合計が250mm以上の地点を掲載しています。

# ○気象官署とアメダスの最大1時間降水量表

平成23年9月19日9時～21日24時

## 気象官署

都県名	官署名	降水量(mm)	月日	時分
茨城県	水戸	47.5	09/21	15:29
栃木県	宇都宮	25.0	09/21	18:54
	日光(特)	56.5	09/21	18:11
群馬県	前橋	20.0	09/21	13:29
埼玉県	熊谷	21.5	09/21	17:39
	秩父(特)	28.0	09/21	14:44
千葉県	銚子	18.0	09/20	23:57
	千葉(特)	25.5	09/21	02:55
	館山(特)	24.0	09/19	23:39
	勝浦(特)	21.5	09/20	00:33
東京都	東京	28.0	09/21	17:45
	大島(特)	28.0	09/20	22:50
	三宅島(特)	12.0	09/21	15:17
	八丈島(特)	3.5	09/21	14:19
神奈川県	横浜	27.0	09/21	01:01
新潟県	新潟	8.5	09/20	15:43
	高田(特)	10.0	09/21	18:26
	相川(特)	10.0	09/21	12:01
富山県	富山	11.0	09/20	01:26
	伏木(特)	10.5	09/20	13:19
石川県	金沢	21.0	09/20	12:16
	輪島(特)	19.0	09/20	11:57
福井県	福井	19.0	09/21	07:03
	敦賀(特)	41.5	09/21	05:48
山梨県	甲府	20.5	09/21	16:25
	河口湖(特)	48.0	09/21	15:47
長野県	長野	7.5	09/21	17:56
	松本(特)	13.0	09/20	17:13
	飯田(特)	16.0	09/20	08:29
	軽井沢(特)	10.0	09/21	18:31
	諏訪(特)	13.0	09/20	19:23
岐阜県	岐阜	13.0	09/21	13:23
	高山(特)	16.5	09/19	16:23
静岡県	静岡	26.0	09/21	14:34
	浜松(特)	48.0	09/21	09:48
	御前崎(特)	18.5	09/21	14:06
	三島(特)	51.0	09/20	00:04
	石廊崎(特)	15.0	09/21	13:52
	網代(特)	38.0	09/21	15:52
愛知県	名古屋	45.5	09/20	15:56
	伊良湖(特)	26.0	09/21	11:46
三重県	津	36.0	09/21	12:41
	尾鷲(特)	35.5	09/21	11:12
	四日市(特)	31.0	09/21	12:36
	上野(特)	16.5	09/19	20:26

(特) は特別地域気象観測所

# アメダス

都県名	市区町村名	アメダス地点名	降水量(mm)	月 日	時 分
茨城県	北茨城市	花園	49.5	09/21	18:58
	常陸太田市	徳田	44.5	09/21	15:53
	高萩市	大能	43.0	09/21	18:53
	常陸太田市	中野	54.0	09/21	15:34
	笠間市	笠間	42.0	09/21	14:39
栃木県	那須郡那須町	那須	45.0	09/21	15:36
	那須塩原市	黒磯	44.0	09/21	15:27
	日光市	土呂部	41.0	09/21	18:18
	大田原市	大田原	42.5	09/21	15:15
	日光市	今市	46.0	09/21	18:38
	塩谷郡塩谷町	塩谷	45.5	09/21	19:04
	日光市	足尾	54.0	09/21	18:14
	塩谷郡高根沢町	高根沢	44.5	09/21	15:00
	那須烏山市	那須烏山	50.0	09/21	15:03
千葉県	成田市	成田	42.0	09/21	14:28
神奈川県	相模原市緑区	相模湖	48.5	09/21	16:16
	足柄上郡山北町	丹沢湖	55.0	09/21	16:12
	足柄下郡箱根町	箱根	43.0	09/20	00:28
山梨県	南巨摩郡富士川町	八町山	46.5	09/21	16:12
	甲府市	古関	45.5	09/20	20:36
	南巨摩郡身延町	切石	53.0	09/21	16:02
	南都留郡山中湖村	山中	67.0	09/21	15:50
	南巨摩郡南部町	南部	68.0	09/21	15:13
静岡県	富士宮市	白糸	69.5	09/21	15:21
	静岡市葵区	井川	57.5	09/21	16:04
	静岡市葵区	梅ヶ島	68.5	09/21	15:06
	御殿場市	御殿場	54.5	09/21	16:54
	富士市	富士	40.5	09/21	15:10
	浜松市天竜区	佐久間	52.0	09/21	14:14
	浜松市天竜区	越木平	70.5	09/21	15:12
	榛原郡川根本町	川根本町	62.0	09/21	14:43
	静岡市葵区	鍵穴	57.5	09/21	14:39
	浜松市天竜区	熊	90.5	09/21	15:05
	藤枝市	高根山	45.5	09/21	14:17
	浜松市北区	三ヶ日	42.5	09/21	14:27
	浜松市天竜区	天竜	57.0	09/21	14:36
	周智郡森町	三倉	43.0	09/21	14:05
	伊豆市	湯ヶ島	48.5	09/21	15:30
	伊豆市	天城山	47.5	09/21	15:43
	掛川市	掛川	42.5	09/21	13:59
愛知県	豊田市	阿蔵	53.5	09/21	10:14
	岡崎市	岡崎	78.0	09/20	04:59
	新城市	作手	41.5	09/21	14:02
	新城市	新城	47.5	09/21	10:04
	西尾市	一色	43.0	09/20	03:33
岐阜県	下呂市	宮地	40.5	09/20	13:10
	加茂郡八百津町	伽藍	54.5	09/20	12:09
	多治見市	多治見	76.0	09/20	16:35
三重県	亀山市	亀山	41.0	09/21	07:28
	津市	白山	45.0	09/21	12:16
	度会郡大紀町	藤坂峠	48.5	09/21	11:12
	度会郡南伊勢町	南伊勢	49.0	09/20	02:32
	多気郡大台町	宮川	52.0	09/21	07:43
	南牟婁郡御浜町	御浜	42.5	09/21	07:27

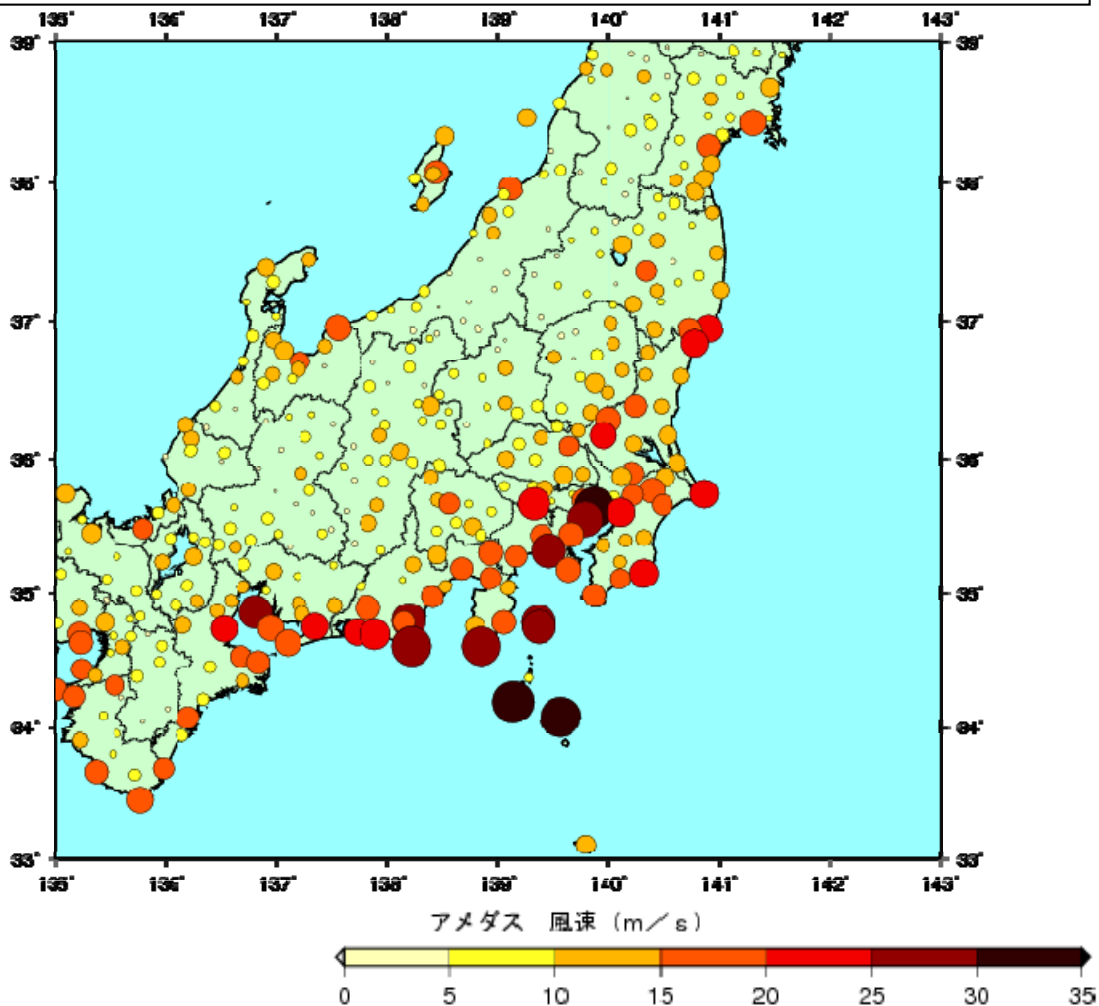
注意：アメダスは観測地点が多いため、最大1時間降水量が40mm以上の地点のみを掲載しています。

(4) 風の状況

平成23年9月19日09時～21日24時

○最大風速（10分間平均風速の最大値）分布図

東海地方や関東甲信地方の沿岸部や伊豆諸島を中心に風速20m/s以上の非常に強い風が吹き、東京都江戸川区江戸川臨海で30.5m/sを観測するなど22地点で観測史上1位の値を更新した。



参考：風の強さと吹き方（気象庁ホームページより）

表に示した風速は、10分間の平均風速です。風の吹き方は絶えず強弱の変動があり、瞬間風速は平均風速の1.5倍から3倍以上になることがあります。

平均風速 (m/秒)	予報用語	人への影響	屋外・樹木の様子	車に乗っていて	建造物の被害
10以上～15未満	やや強い風	風に向かって歩きにくくなる。傘がさせない。	樹木全体が揺れる。電線が鳴る	10m/秒で道路の吹流しの角度が水平となる。高速道路で乗用車が横風に流される感覚を受ける	取り付けの不完全な看板やトタン板が飛び始める
15以上～20未満	強い風	風に向かって歩けない。転倒する人もでる。	小枝が折れる	高速道路では、横風に流される感覚が大きくなり、通常で運転するのが困難となる	ビニールハウスが壊れ始める
20以上～25未満	非常に強い風	しっかりと身体を確保しないと転倒する	樹木が根こそぎ倒れはじめる	車の運転を続けるのは危険な状態となる	鋼製シャッターが壊れ始める。風で飛ばされた物で窓ガラスが割れる
25以上～30未満		立ってられない。屋外での行動は危険。			ブロック塀が壊れ、取り付けの不完全な屋外外装材がはがれ、飛び始める
30以上～	猛烈な風				屋根が飛ばされたり、木造住宅の全壊が始まる



# ○気象官署の最大風速・最大瞬間風速と最低海面気圧の表

平成23年9月19日09時～21日24時

都県名	官署名	期間内最大風速				期間内最大瞬間風速				期間内最低海面気圧		
		風向	m/s	月日	時分	風向	m/s	月日	時分	hPa	月日	時分
茨城県	水戸	南南西	11.8	09/21	20:34	南南西	25.7	09/21	20:17	979.1	09/21	19:20
栃木県	宇都宮	南東	14.5	09/21	18:33	南南東	26.4	09/21	18:29	974.8	09/21	19:09
	日光(特)	西	11.4	09/21	00:00	西	17.4	09/21	20:04	※		
群馬県	前橋	東	10.8	09/21	16:36	東	22.9	09/21	17:14	976.2	09/21	18:07
埼玉県	熊谷	東	11.1	09/21	16:47	東南東	21.2	09/21	17:30	972.8	09/21	18:19
	秩父(特)	東南東	12.8	09/21	16:44	東南東	25.6	09/21	17:02	972.3	09/21	17:35
千葉県	銚子	南南東	21.6	09/21	18:35	南南東	35.4	09/21	18:27	984.2	09/21	18:53
	千葉(特)	南南西	21.4	09/21	19:32	南南西	35.4	09/21	19:32	981.7	09/21	17:49
	館山(特)	南南西	17.3	09/21	17:40	南南西	32.1	09/21	17:20	984.8	09/21	16:42
	勝浦(特)	南	21.7	09/21	17:32	南	32.5	09/21	17:42	985.7	09/21	17:47
東京都	東京	南	16.9	09/21	18:07	南	36.0	09/21	18:06	976.2	09/21	18:02
	大島(特)	南南西	25.2	09/21	16:35	南西	42.1	09/21	16:00	981.8	09/21	15:35
	三宅島(特)	南	15.7	09/21	14:35	南	31.8	09/21	14:06	988.1	09/21	16:08
	八丈島(特)	南南西	13.0	09/21	09:28	南南西	28.9	09/21	16:51	993.2	09/21	15:37
神奈川県	横浜	南南西	18.9	09/21	18:22	南南西	35.3	09/21	17:55	977.9	09/21	17:27
新潟県	新潟	北東	8.4	09/21	16:52	北	16.4	09/21	20:43	986.6	09/21	21:01
	高田(特)	北北東	7.2	09/21	18:30	北北東	13.2	09/21	18:17	988.1	09/21	17:26
	相川(特)	東	9.8	09/21	08:33	東	18.3	09/21	17:14	988.2	09/21	19:31
富山県	富山	北北東	15.2	09/21	15:04	北北東	23.7	09/21	14:27	988.8	09/21	17:18
	伏木(特)	北北東	14.2	09/21	14:33	北北東	24.0	09/21	14:31	989.8	09/21	17:04
石川県	金沢	北東	10.7	09/21	14:15	東北東	17.3	09/21	14:14	989.4	09/21	16:27
	輪島(特)	北東	13.7	09/21	17:08	北東	21.6	09/21	15:48	991.5	09/21	17:22
福井県	福井	北北西	9.9	09/21	15:46	北	18.5	09/21	16:28	986.8	09/21	15:34
	敦賀(特)	北北西	11.9	09/21	17:11	北北西	16.1	09/21	19:17	986.5	09/21	15:18
山梨県	甲府	北西	15.7	09/21	17:15	北西	24.5	09/21	17:14	971.5	09/21	16:47
	河口湖(特)	東南東	13.5	09/21	16:39	東南東	25.1	09/21	16:36	※		
長野県	長野	北北西	9.4	09/19	15:57	北	16.7	09/21	14:46	984.3	09/21	16:36
	松本(特)	北北西	7.9	09/21	15:49	北北西	12.6	09/21	15:45	983.4	09/21	16:30
	飯田(特)	北	12.9	09/21	15:04	北北東	23.8	09/21	14:58	971.7	09/21	15:23
	軽井沢(特)	南西	5.5	09/21	19:33	東	16.7	09/21	17:11	※		
	諏訪(特)	西北西	13.5	09/21	16:10	西北西	17.8	09/21	16:31	979.1	09/21	16:29
岐阜県	岐阜	北北西	8.6	09/21	13:50	北北西	16.2	09/21	14:29	979.0	09/21	14:48
	高山(特)	北北西	8.6	09/21	15:20	北	14.8	09/21	14:52	985.5	09/21	15:23
静岡県	静岡	南西	17.1	09/21	16:07	南南東	30.7	09/21	15:17	966.5	09/21	15:56
	浜松(特)	南東	20.3	09/21	14:08	南東	36.8	09/21	13:47	949.2	09/21	14:13
	御前崎(特)	南	29.7	09/21	14:34	南	45.1	09/21	14:34	969.2	09/21	14:34
	三島(特)	南南西	16.7	09/21	16:58	南西	32.2	09/21	16:37	974.5	09/21	16:21
	石廊崎(特)	南南西	29.3	09/21	15:31	南南西	40.0	09/21	15:19	979.4	09/21	15:23
	網代(特)	西南西	11.9	09/21	18:18	南西	24.0	09/21	18:10	976.2	09/21	16:32
愛知県	名古屋	北	12.2	09/21	13:56	北	22.0	09/21	13:48	976.9	09/21	14:21
	伊良湖(特)	東北東	19.7	09/21	12:45	東北東	33.0	09/21	12:34	964.7	09/21	13:20
三重県	津	東南東	20.1	09/21	10:15	北東	29.4	09/21	11:53	977.0	09/21	13:00
	尾鷲(特)	東北東	17.2	09/21	09:20	北東	28.7	09/21	10:33	971.9	09/21	12:21
	四日市(特)	北北西	10.1	09/21	13:29	北北西	19.5	09/21	13:42	978.4	09/21	13:53
	上野(特)	北北西	13.3	09/21	13:12	北	23.9	09/21	13:07	980.5	09/21	12:50

注意：標高800m以上の官署（※印）は海面気圧を求めません。

（特）は特別地域気象観測所

## ○アメダスの最大風速表

平成23年9月19日09時～21日24時

最大風速15m/s以上の地点

都県名	市町村名	アメダス地点名	風向(16方位)	風速(m/s)	月日	時分
茨城県	北茨城市	北茨城	南南東	20.1	09/21	19:46
	笠間市	笠間	南	17.1	09/21	19:24
	筑西市	下館	南	19.6	09/21	19:04
	下妻市	下妻	南南東	20.3	09/21	18:44
	龍ヶ崎市	龍ヶ崎	南東	16.5	09/21	17:24
埼玉県	久喜市	久喜	南	15.1	09/21	18:42
東京都	八王子市	八王子	南南東	24.3	09/21	16:41
	府中市	府中	南南東	16.1	09/21	17:25
	江戸川区	江戸川臨海	南南西	30.5	09/21	18:25
	大田区	羽田	南	26.7	09/21	17:37
	大島町	大島北ノ山	南南西	26.1	09/21	16:20
	神津島村	神津島	南	31.1	09/21	14:07
	三宅村	三宅坪田	南南西	30.7	09/21	16:10
千葉県	佐倉市	佐倉	南南西	15.9	09/21	20:03
	成田市	成田	南南東	19.2	09/21	17:59
	山武郡横芝光町	横芝光	南	15.8	09/21	18:08
	鴨川市	鴨川	南南西	15.0	09/21	18:01
神奈川県	海老名市	海老名	南南東	16.7	09/21	16:30
	藤沢市	辻堂	南南西	25.8	09/21	17:34
	小田原市	小田原	南南東	16.3	09/21	15:47
	三浦市	三浦	南	18.6	09/21	16:51
静岡県	御殿場市	御殿場	南南西	19.4	09/21	17:13
	富士市	富士	南南東	16.8	09/21	15:12
	静岡市葵区	天竜	北北西	18.7	09/21	15:11
	菊川市	菊川牧之原	南	16.2	09/21	15:07
	牧之原市	静岡空港	南	25.7	09/21	14:42
	賀茂郡東伊豆町	稲取	南南西	18.3	09/21	16:03
	磐田市	磐田	南南東	23.4	09/21	14:05
愛知県	常滑市	セントレア	北北西	25.0	09/21	13:38
	知多郡南知多町	南知多	北北西	19.7	09/21	13:46
	豊橋市	豊橋	東	20.5	09/21	13:03
三重県	伊勢市	小俣	東北東	16.4	09/21	11:45
	鳥羽市	鳥羽	北北西	17.4	09/21	13:32
新潟県	佐渡市	両津	北東	18.6	09/21	17:08
	東区	松浜	北東	17.5	09/21	16:55
富山県	下新川郡朝日町	泊	北東	18.5	09/21	15:57
福井県	小浜市	小浜	北	15.5	09/21	15:58

注意：アメダスは観測地点が多いため、最大風速が15m/s以上の地点のみを掲載しています。

## (5) 気象官署とアメダスの極値更新状況

### 気象官署

平成23年9月19日09時～21日24時

#### ■統計開始以来の極値更新

#### ○最低海面気圧

都県名	市区町村名	更新値		従来値		統計開始年月
		海面気圧(hPa)	更新月日	海面気圧(hPa)	従来年月日	
静岡県	浜松	949.2	2011/09/21	958.2	1900/09	1882/12

#### ■9月としての極値更新

#### ○日降水量

都県名	市区町村名	官署名	更新値		従来値		統計開始年月
			降水量(mm)	更新月日	降水量(mm)	従来年月日	
石川県	輪島市	輪島	157.0	09/20	155.5	1998/09/22	1929/09

#### ○月最大24時間降水量

都県名	市区町村名	アメダス地点名	更新値		従来値		統計開始年月
			降水量(mm)	更新月日	降水量(mm)	従来年月日	
石川県	輪島市	輪島	195.0	09/20	161.5	1998/9/22	1971/09

## アメダス（統計期間10年以上の観測所）

### ■統計開始以来の極値更新

#### ○最大風速

都道府県	市区町村名	アメダス地点名	更新値				従来値			統計開始年月
			風速(m/s)	風向	更新月日	時分	風速(m/s)	風向	従来年月日	
茨城県	北茨城市	北茨城	20.1	南南東	09/21	19:46	20	南南東	1998/09/16	1978/01
	笠間市	笠間	17.1	南	09/21	19:24	15.9	南西	2010/03/21	1978/02
	筑西市	下館	19.6	南	09/21	19:04	16	西北西	2008/01/24	2001/12
	下妻市	下妻	20.3	南南東	09/21	18:44	18	南	1979/10/19	1978/01
	土浦市	土浦	13.2	南	09/21	18:57	12	西	1998/09/16	1978/01
東京都	八王子市	八王子	24.3	南南東	09/21	16:41	22	南南東	1994/09/30	1983/10
	府中市	府中	16.1	南南東	09/21	17:25	15	南	1979/10/19	1976/12
	江戸川区	江戸川臨海	30.5	南南西	09/21	18:25	28	南	1979/10/19	1976/12
神奈川県	藤沢市	辻堂	25.8	南南西	09/21	17:34	23	南南西	2004/12/05	1992/02
	小田原市	小田原	16.3	南南東	09/21	15:47	15	南	1982/08/02	1978/01
	三浦市	三浦	18.6	南	09/21	16:51	18	南南西	2004/12/05	1978/01
長野県	東御市	東御	14.3	北	09/21	18:26	14	北	1997/06/29	1978/11
山梨県	南巨摩郡南部町	南部	14.2	南東	09/21	15:49	13	南東	1994/09/30	1977/12
静岡県	静岡市葵区	井川	12.4	東	09/21	15:08	9	西南西	2004/04/27	1978/12
	富士市	富士	16.8	南南東	09/21	15:12	16	東	1982/08/01	1978/12
	浜松市天竜区	天竜	18.7	北北西	09/21	15:11	13.7	北北西	2011/05/02	1978/12
	菊川市	菊川牧之原	16.2	南	09/21	15:07	15	南南西	1979/10/19	1978/12
	賀茂郡東伊豆町	稲取	18.3	南南西	09/21	16:03	17	南南西	2004/10/09	1978/12
	磐田市	磐田	23.4	南南東	09/21	14:05	19	西南西	1983/08/17	1978/01
三重県	鳥羽市	鳥羽	17.4	北北西	09/21	13:32	14	南南東	2004/06/21	1994/02

#### ○日降水量

都県名	市区町村名	アメダス地点名	更新値		従来値		統計開始年月
			降水量(mm)	更新月日	降水量(mm)	従来年月日	
茨城県	久慈郡大子町	大子	189.0	09/21	170	1979/10/19	1976/03
	高萩市	大能	259.5	09/21	249	2007/07/15	1985/06
	笠間市	笠間	202.0	09/21	181	1986/08/04	1976/01
栃木県	日光市	今市	254.5	09/21	243.0	2009/08/10	1978/12
	塩谷郡高根沢町	高根沢	192.5	09/21	177	1986/08/05	1976/03
	鹿沼市	鹿沼	181.5	09/21	158	1998/08/30	1976/03
	真岡市	真岡	172.5	09/21	170	1986/08/04	1976/03
静岡県	榛原郡川根本町	川根本町	374.0	09/21	364	2002/07/10	1976/01
岐阜県	下呂市	宮地	283.0	09/20	217	1983/09/28	1976/04
	下呂市	金山	238.5	09/20	194	1999/09/21	1976/01
	中津川市	付知	237.5	09/20	210	1989/09/03	1982/06
	加茂郡八百津町	伽藍	315.5	09/20	238.5	2010/07/15	1976/05
	加茂郡白川町	黒川	245.0	09/20	185.0	2010/07/15	1998/09
	多治見市	多治見	383.5	09/20	272	2000/09/11	1976/04

#### ○最大1時間降水量

都県名	市区町村名	アメダス地点名	更新値			従来値		統計開始年月
			降水量(mm)	更新月日	時分	降水量(mm)	従来年月日	
静岡県	富士宮市	白糸	69.5	09/21	15:21	69	1979/09/04	1976/01

# ○月最大24時間降水量

都県名	市区町村名	アメダス地点名	更新値			従来値		統計開始年月
			降水量(mm)	更新月日	時分	降水量(mm)	従来年月日	
山梨県	甲府市	古関	376.0	09/21	18:20	359	1982/08/02	1976/03
岐阜県	下呂市	宮地	293.5	09/20	21:40	234	1976/09/09	1976/04
	下呂市	金山	251.5	09/20	20:40	240	1976/09/09	1976/01
	中津川市	付知	247.5	09/20	21:30	213	2000/09/12	1982/06
	加茂郡八百津町	伽藍	338.5	09/20	19:40	239.0	2010/07/15	1976/05
	加茂郡白川町	黒川	265.0	09/20	21:30	204	1999/09/15	1998/09
	多治見市	多治見	432.0	09/20	19:00	366	2000/09/12	1976/04
石川県	輪島市	門前	185.0	09/21	10:50	169	2002/07/10	1976/01
	羽咋郡志賀町	志賀	162.5	09/21	11:50	158.0	2010/09/08	1976/03

## ■9月としての極値更新

### ○最大風速

都県名	市区町村名	アメダス地点名	更新値				従来値			統計開始年月
			風速(m/s)	風向	更新月日	時分	風速(m/s)	風向	従来年月日	
茨城県	北茨城市	北茨城	20.1	南南東	09/21	19:46	20	南南東	1998/09/16	1978年
	日立市	日立	12.5	南西	09/21	20:48	12	南西	2004/09/08	1978年
	笠間市	笠間	17.1	南	09/21	19:24	12	南	1982/09/12	1978年
	下妻市	下妻	20.3	南南東	09/21	18:44	16	南南西	1991/09/28	1978年
	鉾田市	鉾田	14.1	南南東	09/21	18:41	11	南	2001/09/11	1978年
	土浦市	土浦	13.2	南	09/21	18:57	12	西	1998/09/16	1978年
栃木県	小山市	小山	12.3	南南東	09/21	18:33	11	南	2004/09/07	1978年
埼玉県	大里郡寄居町	寄居	9.8	東南東	09/21	17:04	7.6	南東	2011/09/03	1978年
	久喜市	久喜	15.1	南	09/21	18:42	11	南	1991/09/28	1978年
	さいたま市桜区	さいたま	14.1	南南西	09/21	18:33	13	北	1996/09/22	1978年
	越谷市	越谷	11.3	南南西	09/21	18:34	9.6	北北東	2010/09/25	1978年
東京都	青梅市	青梅	9.8	南東	09/21	16:40	8	東	2007/09/06	1977年
	八王子市	八王子	24.3	南南東	09/21	16:41	22	南南東	1994/09/30	1984年
	府中市	府中	16.1	南南東	09/21	17:25	12	南南西	1990/09/20	1977年
	三宅村	三宅坪田	30.7	南南西	09/21	16:10	27	南南西	2001/09/11	2001年
千葉県	山武郡横芝光町	横芝光	15.8	南	09/21	18:08	14	南南西	1998/09/16	1978年
	茂原市	茂原	12.7	南	09/21	18:17	11	南南東	2007/09/07	1978年
	君津市	坂畑	10.1	南西	09/21	17:39	8	南南東	2007/09/07	1978年
神奈川県	海老名市	海老名	16.7	南南東	09/21	16:30	15	北北西	1996/09/22	1978年
	藤沢市	辻堂	25.8	南南西	09/21	17:34	18	南南西	2007/09/07	1992年
	小田原市	小田原	16.3	南南東	09/21	15:47	12	南南東	1982/09/12	1978年
	三浦市	三浦	18.6	南	09/21	16:51	16	南南西	1998/09/16	1978年
長野県	東御市	東御	14.3	北	09/21	18:26	11	北	2001/09/28	1979年
	佐久市	佐久	7.7	西北西	09/21	18:10	7	東北東	2007/09/07	1979年
山梨県	北杜市	大泉	11.9	西北西	09/21	17:35	9	北西	1982/09/21	1978年
	韮崎市	韮崎	10.7	北西	09/21	16:34	10.1	北西	2009/09/19	1978年
	大月市	大月	7.6	南南西	09/21	18:20	6	南	1998/09/16	1978年
	南巨摩郡南部町	南部	14.2	南東	09/21	15:49	13	南東	1994/09/30	1978年
静岡県	静岡市葵区	井川	12.4	東	09/21	15:08	9	西南西	1991/09/28	1979年
	御殿場市	御殿場	19.4	南南西	09/21	17:13	19	南南西	1991/09/28	1977年
	富士市	富士	16.8	南南東	09/21	15:12	13	東	2007/09/06	1979年
	浜松市天竜区	天竜	18.7	北北西	09/21	15:11	10.2	北北西	2009/09/12	1979年
	菊川市	菊川牧之原	16.2	南	09/21	15:07	14	東北東	2007/09/06	1979年
	賀茂郡松崎町	松崎	14.5	東南東	09/21	12:09	14	東	1982/09/12	1979年
	賀茂郡東伊豆町	稲取	18.3	南南西	09/21	16:03	13	北	1996/09/22	1979年
	磐田市	磐田	23.4	南南東	09/21	14:05	15	東北東	1982/09/12	1978年
愛知県	岡崎市	岡崎	11.2	北	09/21	14:00	10	南東	2005/09/07	1979年
	知多郡南知多町	南知多	19.7	北北西	09/21	13:46	12	北西	2004/09/30	1979年
三重県	伊勢市	小俣	16.4	東北東	09/21	11:45	14	南	1998/09/22	1979年
	鳥羽市	鳥羽	17.4	北北西	09/21	13:32	13	北北西	1998/09/16	1994年
福井県	坂井市	三国	12.3	北北東	09/21	15:22	12	南	1993/09/04	1979年

## ○日降水量

都県名	市区町村名	アメダス地点名	更新値		従来値		統計開始年月
			降水量(mm)	更新月日	降水量(mm)	従来年月日	
茨城県	久慈郡大子町	大子	189.0	09/21	162	1991/09/19	1976/09
	常陸太田市	徳田	201.5	09/21	164	1991/09/19	1977/09
	高萩市	大能	259.5	09/21	219	1996/09/22	1985/09
	常陸大宮市	常陸大宮	168.5	09/21	159	1991/09/19	1979/09
	笠間市	笠間	202.0	09/21	167	1991/09/19	1976/09
栃木県	那須郡那須町	那須	268.0	09/21	161	2007/09/07	1976/09
	大田原市	大田原	208.5	09/21	153	1987/09/10	1976/09
	日光市	今市	254.5	09/21	230	1998/09/16	1979/09
	塩谷郡塩谷町	塩谷	237.5	09/21	173	1998/09/16	1979/09
	塩谷郡高根沢町	高根沢	192.5	09/21	152	1982/09/12	1976/09
	鹿沼市	鹿沼	181.5	09/21	155	1998/09/16	1976/09
真岡市	真岡	172.5	09/21	167	2004/09/25	1976/09	
長野県	安曇野市	穂高	116.0	09/20	111	1982/09/12	1976/09
	伊那市	伊那	126.0	09/20	92	2000/09/11	1993/09
山梨県	南巨摩郡富士川町	八町山	244.5	09/21	239	2001/09/10	1976/09
	南都留郡山中湖村	山中	388.0	09/21	292	1982/09/12	1976/09
静岡県	榛原郡川根本町	川根本町	374.0	09/21	323	2001/09/10	1976/09
	浜松市天竜区	熊	285.0	09/21	262	1991/09/19	1976/09
岐阜県	下呂市	宮地	283.0	09/20	217	1983/09/28	1976/09
	下呂市	金山	238.5	09/20	194	1999/09/21	1976/09
	中津川市	付知	237.5	09/20	210	1989/09/03	1982/09
	加茂郡八百津町	伽藍	315.5	09/20	182	2007/09/23	1976/09
	加茂郡白川町	黒川	245.0	09/20	142	1999/09/15	1998/09
	多治見市	多治見	383.5	09/20	272	2000/09/11	1976/09
新潟県	岩船郡粟島浦村	粟島	160.5	09/21	119	1999/09/08	1976/09
	佐渡市	弾崎	131.0	09/21	105	1998/09/16	1979/09
	佐渡市	両津	127.5	09/21	109	1982/09/12	1976/09
石川県	珠洲市	珠洲	133.0	09/21	131	1989/09/06	1976/09
	輪島市	門前	131.0	09/20	113	1990/09/15	1976/09
	羽咋郡志賀町	志賀	118.5	09/20	107	1976/09/10	1976/09
	七尾市	七尾	134.0	09/21	134	1989/09/06	1976/09
福井県	南条郡南越前町	今庄	137.5	09/21	137	1998/09/22	1976/09
	大飯郡おおい町	大飯	154.0	09/21	153	1998/09/22	1996/09

## ○最大1時間降水量

都県名	市区町村名	アメダス地点名	更新値			従来値		統計開始年月
			降水量(mm)	更新月日	時分	降水量(mm)	従来年月日	
茨城県	常陸太田市	徳田	44.5	09/21	15:53	42	1989/09/19	1977/09
	常陸太田市	中野	54.0	09/21	15:34	46	1993/09/10	1977/09
栃木県	那須郡那須町	那須	45.0	09/21	15:36	44	2005/09/03	1976/09
	大田原市	大田原	42.5	09/21	15:15	41	1988/09/08	1976/09
	塩谷郡塩谷町	塩谷	45.5	09/21	19:04	43	1989/09/15	1979/09
静岡県	富士宮市	白糸	69.5	09/21	15:21	69	1979/09/04	1976/09
	浜松市天竜区	越木平	70.5	09/21	15:12	60	1990/09/19	1976/09
	榛原郡川根本町	川根本町	62.0	09/21	14:43	61	2004/09/04	1976/09
愛知県	岡崎市	岡崎	78.0	09/20	04:59	55	2000/09/12	1976/09

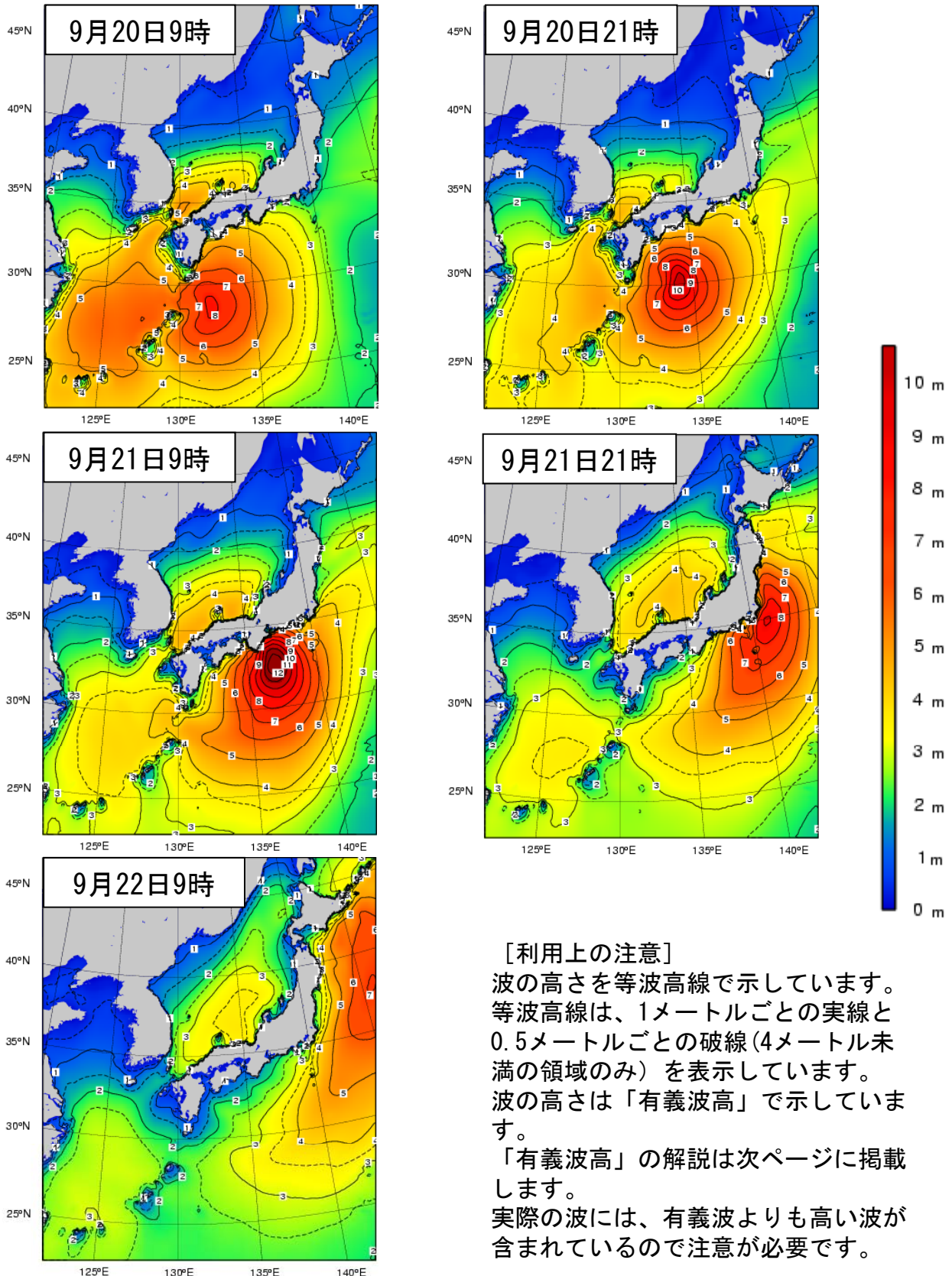
## ○月最大24時間降水量

都県名	市区町村名	アメダス地点名	更新値			従来値		統計開始年月
			降水量(mm)	更新月日	時分	降水量(mm)	従来年月日	
茨城県	久慈郡太子町	太子	189.5	09/21	21:50	166	1991/09/19	1976/09
	常陸太田市	徳田	202.0	09/21	22:00	181	1998/09/16	1977/09
	高萩市	大能	260.5	09/21	21:50	221	1996/09/22	1985/09
	常陸大宮市	常陸大宮	169.0	09/21	21:40	162	1991/09/19	1979/09
	笠間市	笠間	203.0	09/21	20:30	172	1991/09/19	1976/09
栃木県	那須郡那須町	那須	274.5	09/21	20:40	196	2007/09/07	1976/09
	大田原市	大田原	210.0	09/21	21:30	175	1987/09/10	1976/09
	日光市	今市	263.0	09/21	19:50	261	1998/09/16	1979/09
	塩谷郡塩谷町	塩谷	241.0	09/21	21:00	187	1998/09/16	1979/09
	塩谷郡高根沢町	高根沢	193.0	09/21	23:30	162	1982/09/12	1976/09
	鹿沼市	鹿沼	186.0	09/21	19:30	176	1998/09/16	1976/09
	真岡市	真岡	172.5	09/21	24:00	171	2004/09/26	1976/09
山梨県	甲府市	古関	376.0	09/21	18:20	342	1991/09/19	1976/09
	南都留郡山中湖村	山中	417.5	09/21	18:20	347	1982/09/12	1976/09
静岡県	榛原郡川根本町	川根本町	399.5	09/21	17:20	383	2000/09/12	1976/09
	浜松市天竜区	熊	316.0	09/21	16:40	282	1991/09/19	1976/09
岐阜県	下呂市	宮地	293.5	09/20	21:40	234	1976/09/09	1976/09
	下呂市	金山	251.5	09/20	20:40	240	1976/09/09	1976/09
	中津川市	付知	247.5	09/20	21:30	213	2000/09/12	1982/09
	加茂郡八百津町	伽藍	338.5	09/20	19:40	213	2000/09/12	1976/09
	加茂郡白川町	黒川	265.0	09/20	21:30	204	1999/09/15	1998/09
	多治見市	多治見	432.0	09/20	19:00	366	2000/09/12	1976/09
新潟県	岩船郡粟島浦村	粟島	160.5	09/21	24:00	119	1999/09/9	1976/09
	佐渡市	弾崎	140.0	09/21	20:40	138	1998/09/16	1979/09
	佐渡市	両津	139.0	09/21	19:50	115	1984/09/04	1976/09
	新潟市秋葉区	新津	96.5	09/21	02:50	96	1999/09/15	1976/09
石川県	珠洲市	珠洲	162.5	09/21	14:30	151	1984/09/04	1976/09
	輪島市	輪島	195.5	09/21	10:50	161	1998/09/23	1976/09
	輪島市	門前	185.0	09/21	10:50	146	1990/09/15	1976/09
	羽咋郡志賀町	志賀	162.5	09/21	11:50	158.0	2010/09/08	1976/09
	七尾市	七尾	170.5	09/21	14:10	134	1989/09/06	1976/09
	羽咋市	羽咋	123.5	09/21	11:20	113	1989/09/06	1976/09

## (6) 波の状況

### ○沿岸波浪図

台風の接近に伴って20日朝から波やうねりが高くなり、台風が最も接近した21日には、太平洋側で9メートルを超える猛烈なしけとなった。





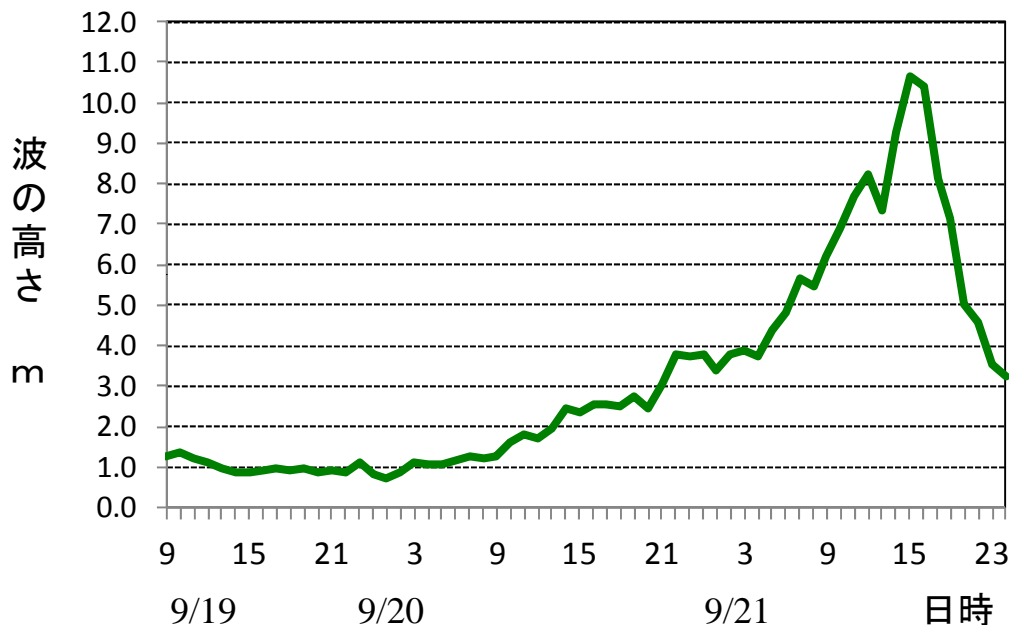
## ○有義波高の期間最大値及び最大波高の期間最大値

平成23年9月19日9時～9月21日24時

波浪計設置地点	有義波高の期間最大値			最大波高の期間最大値		
	(m)	月 日	時 刻	(m)	月 日	時 刻
石廊崎	10.6	09/21	15:00	16.7	09/21	15:00
経ヶ岬	4.6	09/21	13:00	7.4	09/21	13:00

## ○石廊崎における有義波高の経過

平成23年9月19日9時～9月21日24時



### [有義波高について]

実際の海面には高い波も低い波も含まれており、このような状態をよりよく代表するために、目視での観測に近いとされる「有義波高」が用いられています。波高（波の高さ）と言った場合は、一般に有義波高を指します。

ただしその利用に当たっては、有義波高よりも高い波を含み得ることに注意が必要です。例えば、100個の波を観測した中には有義波高の約1.6倍の最大波が、同じく1000個の波の中には約2倍の高さの最大波が含まれるといわれています。

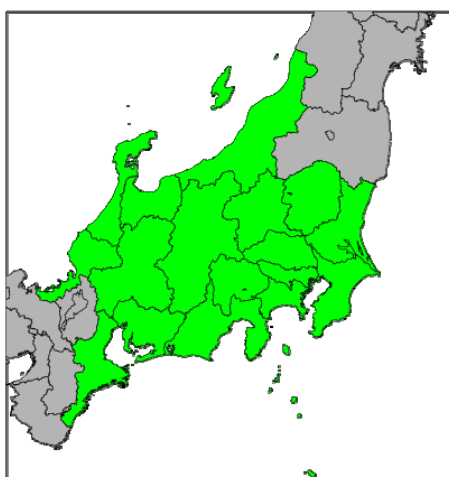
詳しいことは、気象庁ホームページ中の次のページをご覧ください。

<http://www.data.kishou.go.jp/kaiyou/db/wave/comment/term/yuugi.html>

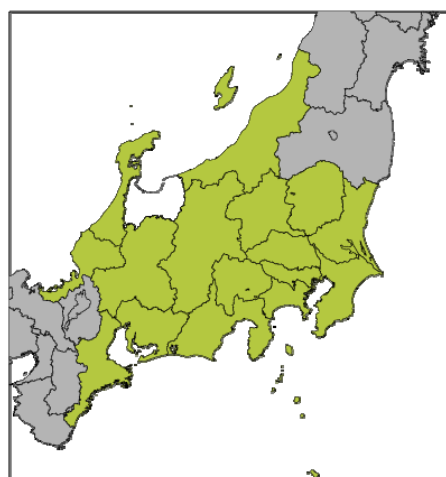
### 3 警報の発表状況

平成23年9月19日9時～ 21日24時の期間に発表された警報を表示しています。表示は、発表された県に色を塗ることで示します。なお、灰色で表示の範囲は東京管区外の府県、白色は発表されなかった都県です。

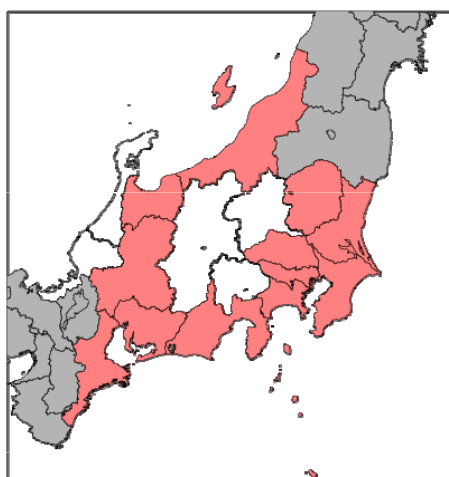
大雨警報



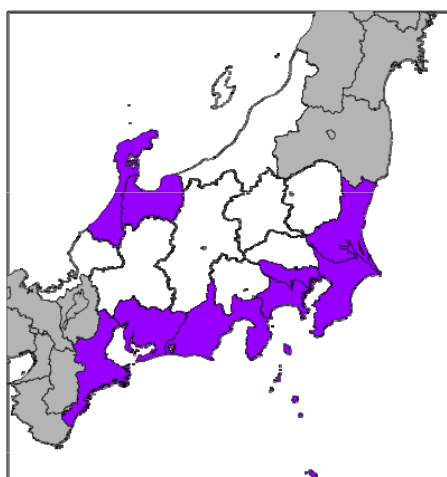
洪水警報



暴風警報



波浪警報



高潮警報



※警報の発表・解除時刻、対象細分区域など、より詳細な情報は各地方気象台が発表する「気象速報」をご覧ください。または該当する気象台に直接お問い合わせください。

最新の注意報・警報の発表状況は、気象庁ホームページでご確認ください。  
<http://www.jma.go.jp/jp/warn/>

# 4 土砂災害警戒情報発表状況

23年9月22日09：00現在

都道府県	情報番号	発表日時	警戒対象地域	解除対象地域
東京都	第1号	平成23年9月21日 12時45分	町田市*	
	第2号	平成23年9月21日 16時05分	八王子市* 町田市 檜原村* 奥多摩町*	
	第3号	平成23年9月21日 17時15分	八王子市 町田市 あきる野市* 日の出町* 檜原村 奥多摩町	
	第4号	平成23年9月21日 18時15分	八王子市 町田市 福生市* 武蔵村山市* あきる野市 日の出町 檜原村 奥多摩町	
	第5号	平成23年9月21日 21時35分	<全警戒解除>	八王子市 町田市 福生市 武蔵村山市 あきる野市 日の出町 檜原村 奥多摩町
都道府県	情報番号	発表日時	警戒対象地域	解除対象地域
栃木県	第1号	平成23年9月21日 13時40分	宇都宮市* 日光市* 真岡市* 那須塩原市* 市貝町* 芳賀町* 高根沢町* 那須町*	
	第2号	平成23年9月21日 14時55分	宇都宮市 栃木市* 佐野市* 鹿沼市* 日光市 真岡市 大田原市* 那須塩原市 那須烏山市* 西方町* 市貝町 芳賀町 岩舟町* 高根沢町 那須町 那珂川町*	
	第3号	平成23年9月21日 18時50分	宇都宮市 栃木市 佐野市 鹿沼市 日光市 真岡市 大田原市 矢板市* 那須塩原市 さくら市* 那須烏山市 西方町 益子町* 茂木町* 市貝町 芳賀町 岩舟町 高根沢町 那須町 那珂川町	
	第4号	平成23年9月22日 0時10分	宇都宮市 日光市 真岡市 大田原市 那須塩原市 那須烏山市 市貝町 芳賀町 高根沢町 那須町 那珂川町	栃木市 佐野市 鹿沼市 矢板市 さくら市 西方町 益子町 茂木町 岩舟町
	第5号	平成23年9月22日 7時25分	宇都宮市 真岡市 市貝町 芳賀町 高根沢町	日光市 大田原市 那須塩原市 那須烏山市 那須町 那珂川町
都道府県	情報番号	発表日時	警戒対象地域	解除対象地域
群馬県	第1号	平成23年9月21日 13時25分	桐生市* 太田市*	
	第2号	平成23年9月21日 15時10分	桐生市 太田市 沼田市*	
	第3号	平成23年9月21日 16時30分	前橋市* 高崎市* 桐生市 太田市 沼田市 渋川市* みどり市* 中之条町*	
	第4号	平成23年9月21日 18時02分	前橋市 高崎市 桐生市 太田市 沼田市 渋川市 みどり市 中之条町 みなかみ町*	
	第5号	平成23年9月21日 20時18分	桐生市 沼田市 中之条町	前橋市 高崎市 太田市 渋川市 みどり市 みなかみ町
	第6号	平成23年9月21日 23時43分	<全警戒解除>	桐生市 沼田市 中之条町
都道府県	情報番号	発表日時	警戒対象地域	解除対象地域
埼玉県	第1号	平成23年9月21日 17時10分	秩父市*	
	第2号	平成23年9月21日 17時48分	さいたま市* 川口市* 秩父市 飯能市* 白岡町*	
	第3号	平成23年9月21日 20時16分	さいたま市 川口市 白岡町	秩父市 飯能市
	第4号	平成23年9月21日 21時07分	<全警戒解除>	さいたま市 川口市 白岡町
都道府県	情報番号	発表日時	警戒対象地域	解除対象地域
茨城県	第1号	平成23年9月21日 8時34分	稲敷市* 美浦村*	
	第2号	平成23年9月21日 11時55分	土浦市* 石岡市* 笠間市* つくば市* 常陸大宮市* 稲敷市 かすみがうら市* 桜川市* 城里町* 美浦村 日立市* 土浦市 石岡市 常陸太田市* 高萩市* 北茨城市* 笠間市 取手市* つくば市 常陸大宮市 稲敷市 かすみがうら市 桜川市 つくばみらい市* 小美玉市* 城里町 大子町* 美浦村	
	第3号	平成23年9月21日 14時29分	水戸市* 日立市 土浦市 石岡市 常陸太田市 高萩市 北茨城市 笠間市 取手市 つくば市 ひたちなか市* 常陸大宮市 那珂市* 筑西市* 稲敷市 かすみがうら市 桜川市 行方市* 鉾田市* つくばみらい市 小美玉市 茨城町* 城里町 東海村* 大子町 美浦村	
	第4号	平成23年9月21日 15時32分	水戸市 日立市 土浦市 石岡市 常陸太田市 高萩市 北茨城市 笠間市 取手市 つくば市 ひたちなか市 常陸大宮市 那珂市 筑西市 坂東市* 稲敷市 かすみがうら市 桜川市 行方市 鉾田市 つくばみらい市 小美玉市 茨城町 城里町 東海村 大子町 美浦村	
	第5号	平成23年9月21日 18時47分	水戸市 日立市 土浦市 石岡市 常総市* 常陸太田市 高萩市 北茨城市 笠間市 取手市 つくば市 ひたちなか市 常陸大宮市 那珂市 筑西市 坂東市* 稲敷市 かすみがうら市 桜川市 行方市 鉾田市 つくばみらい市 小美玉市 茨城町 城里町 東海村 大子町 美浦村	
	第6号	平成23年9月21日 19時44分	水戸市 日立市 土浦市 石岡市 常総市 常陸太田市 高萩市 北茨城市 笠間市 取手市 つくば市 ひたちなか市 鹿嶋市* 常陸大宮市 那珂市 筑西市 坂東市 稲敷市 かすみがうら市 桜川市 神栖市* 行方市 鉾田市 つくばみらい市 小美玉市 茨城町 城里町 東海村 大子町 美浦村	
	第7号	平成23年9月21日 23時13分	水戸市 日立市 土浦市 石岡市 常総市 常陸太田市 高萩市 北茨城市 笠間市 取手市 つくば市 ひたちなか市 常陸大宮市 那珂市 筑西市 坂東市 稲敷市 かすみがうら市 桜川市 行方市 鉾田市 つくばみらい市 小美玉市 茨城町 城里町 東海村 大子町 美浦村	鹿嶋市 神栖市
都道府県	情報番号	発表日時	警戒対象地域	解除対象地域
千葉県	第1号	平成23年9月21日 14時15分	成田市* 印西市*	
	第2号	平成23年9月21日 21時00分	<全警戒解除>	成田市 印西市
都道府県	情報番号	発表日時	警戒対象地域	解除対象地域

\*印は、新たに警戒対象となった市町村を示します。

# 土砂災害警戒情報発表状況

23年9月22日09:00現在

都道府県	情報番号	発表日時	警戒対象地域	解除対象地域
神奈川県	第1号	平成23年9月21日 11時46分	小田原市*	
	第2号	平成23年9月21日 14時18分	小田原市 山北町* 箱根町*	
	第3号	平成23年9月21日 15時10分	横浜市北部* 横浜市南部* 川崎市* 相模原市西部* 平塚市* 小田原市 秦野市* 伊勢原市* 南足柄市* 二宮町* 中井町* 大井町* 松田町* 山北町 開成町* 箱根町 真鶴町* 湯河原町* 愛川町* 清川村*	
	第4号	平成23年9月21日 16時40分	横浜市北部 横浜市南部 川崎市 相模原市西部 平塚市 鎌倉市* 小田原市 逗子市* 秦野市 伊勢原市 南足柄市 二宮町 中井町 大井町 松田町 山北町 開成町 箱根町 真鶴町 湯河原町 愛川町 清川村	
	第5号	平成23年9月21日 19時15分	横浜市北部 横浜市南部 川崎市 相模原市西部 小田原市 山北町 箱根町	平塚市 鎌倉市 逗子市 秦野市 伊勢原市 南足柄市 二宮町 中井町 大井町 松田町 開成町 真鶴町 湯河原町 愛川町 清川村
	第6号	平成23年9月21日 21時10分	山北町	横浜市北部 横浜市南部 川崎市 相模原市西部 小田原市 箱根町
	第7号	平成23年9月21日 22時10分	<全警戒解除>	山北町
都道府県	情報番号	発表日時	警戒対象地域	解除対象地域
長野県	第1号	平成23年9月21日 12時10分	上村南信濃*	
	第2号	平成23年9月21日 15時20分	上村南信濃 茅野市* 原村* 阿南町* 阿智村* 平谷村* 下條村* 天龍村*	
	第3号	平成23年9月21日 17時00分	上村南信濃 茅野市 富士見町* 原村 阿南町 阿智村 平谷村 下條村 天龍村	
	第4号	平成23年9月21日 17時50分	上村南信濃 茅野市 富士見町 原村 阿南町 阿智村 平谷村 下條村 天龍村 栄村*	
	第5号	平成23年9月21日 19時50分	茅野市 富士見町 原村 栄村	上村南信濃 阿南町 阿智村 平谷村 下條村 天龍村
	第6号	平成23年9月21日 20時50分	栄村	茅野市 富士見町 原村
	第7号	平成23年9月21日 22時10分	<全警戒解除>	栄村
都道府県	情報番号	発表日時	警戒対象地域	解除対象地域
山梨県	第1号	平成23年9月20日 13時05分	富士河口湖町*	
	第2号	平成23年9月20日 22時05分	笛吹市* 鳴沢村* 富士河口湖町	
	第3号	平成23年9月21日 0時55分	笛吹市 身延町* 山中湖村* 鳴沢村 富士河口湖町	
	第4号	平成23年9月21日 6時40分	笛吹市 中央市* 身延町 南部町* 山中湖村 鳴沢村 富士河口湖町	
	第5号	平成23年9月21日 10時15分	富士吉田市* 笛吹市 中央市 身延町 南部町 忍野村* 山中湖村 鳴沢村 富士河口湖町	
	第6号	平成23年9月21日 12時45分	甲府市* 富士吉田市 都留市* 南アルプス市* 笛吹市 中央市 早川町* 身延町 南部町 富士川町* 忍野村 山中湖村 鳴沢村 富士河口湖町	
	第7号	平成23年9月21日 14時15分	甲府市 富士吉田市 都留市 韮崎市* 南アルプス市 北杜市* 笛吹市 中央市 早川町 身延町 南部町 富士川町 道志村* 忍野村 山中湖村 鳴沢村 富士河口湖町	
	第8号	平成23年9月21日 14時50分	甲府市 富士吉田市 都留市 大月市* 韮崎市 南アルプス市 北杜市 笛吹市 上野原市* 中央市 早川町 身延町 南部町 富士川町 道志村 西桂町* 忍野村 山中湖村 鳴沢村 富士河口湖町	
	第9号	平成23年9月21日 15時15分	甲府市 富士吉田市 都留市 大月市 韮崎市 南アルプス市 北杜市 笛吹市 上野原市 甲州市* 中央市 市川三郷町* 早川町 身延町 南部町 富士川町 道志村 西桂町 忍野村 山中湖村 鳴沢村 富士河口湖町 小菅村* 丹波山村*	
	第10号	平成23年9月21日 17時30分	甲府市 富士吉田市 都留市 山梨市* 大月市 韮崎市 南アルプス市 北杜市 甲斐市* 笛吹市 上野原市 甲州市 中央市 市川三郷町 早川町 身延町 南部町 富士川町 道志村 西桂町 忍野村 山中湖村 鳴沢村 富士河口湖町 小菅村 丹波山村	
	第11号	平成23年9月21日 20時45分	甲府市 富士吉田市 都留市 大月市 韮崎市 北杜市 笛吹市 上野原市 中央市 市川三郷町 早川町 身延町 南部町 富士川町 道志村 西桂町 忍野村 山中湖村 鳴沢村 富士河口湖町	山梨市 南アルプス市 甲斐市 甲州市 小菅村 丹波山村
	第12号	平成23年9月21日 22時50分	甲府市 富士吉田市 笛吹市 中央市 身延町 南部町 忍野村 山中湖村 鳴沢村 富士河口湖町	都留市 大月市 韮崎市 北杜市 上野原市 市川三郷町 早川町 富士川町 道志村 西桂町
	第13号	平成23年9月22日 2時45分	忍野村 山中湖村 富士河口湖町	甲府市 富士吉田市 笛吹市 中央市 身延町 南部町 鳴沢村
	第14号	平成23年9月22日 6時25分	<全警戒解除>	忍野村 山中湖村 富士河口湖町
都道府県	情報番号	発表日時	警戒対象地域	解除対象地域
新潟県	第1号	平成23年9月21日 17時13分	十日町市* 津南町*	
	第2号	平成23年9月22日 6時32分	<全警戒解除>	十日町市 津南町
都道府県	情報番号	発表日時	警戒対象地域	解除対象地域
石川県	第1号	平成23年9月21日 8時34分	輪島市*	
	第2号	平成23年9月21日 18時58分	<全警戒解除>	輪島市
	第1号	平成23年9月22日 7時05分	輪島市*	
都道府県	情報番号	発表日時	警戒対象地域	解除対象地域
福井県	第1号	平成23年9月21日 6時15分	敦賀市*	
	第2号	平成23年9月21日 6時45分	敦賀市 美浜町*	
	第3号	平成23年9月21日 7時20分	敦賀市 南越前町* 美浜町	
	第4号	平成23年9月21日 8時13分	福井市* 敦賀市 南越前町 越前町* 美浜町	
	第5号	平成23年9月21日 10時28分	福井市 敦賀市 坂井市* 南越前町 越前町 美浜町 若狭町*	
	第6号	平成23年9月21日 15時40分	敦賀市 南越前町 美浜町 若狭町	福井市 坂井市 越前町
	第7号	平成23年9月21日 18時52分	敦賀市 美浜町	南越前町 若狭町
	第8号	平成23年9月21日 21時40分	敦賀市	美浜町
	第9号	平成23年9月21日 23時32分	<全警戒解除>	敦賀市
都道府県	情報番号	発表日時	警戒対象地域	解除対象地域
	第1号	平成23年9月22日 8時43分	敦賀市* 美浜町*	

\*印は、新たに警戒対象となった市町村を示します。

# 土砂災害警戒情報発表状況

23年9月22日09：00現在

都道府県	情報番号	発表日時	警戒対象地域	解除対象地域
愛知県	第1号	平成23年9月20日 10時13分	瀬戸市*	
	第2号	平成23年9月20日 11時48分	名古屋市* 瀬戸市 尾張旭市* 日進市* 長久手町*	
	第3号	平成23年9月20日 13時06分	名古屋市 瀬戸市 春日井市* 尾張旭市 日進市 長久手町	
	第4号	平成23年9月20日 14時43分	名古屋市 瀬戸市 春日井市 犬山市* 小牧市* 尾張旭市 日進市 長久手町	
	第5号	平成23年9月20日 20時55分	<全警戒解除>	名古屋市 瀬戸市 春日井市 犬山市 小牧市 尾張旭市 日進市 長久手町
	第1号	平成23年9月21日 13時33分	岡崎市* 豊川市* 新城市*	
	第2号	平成23年9月21日 14時34分	岡崎市 豊川市 新城市 設楽町* 東栄町* 豊根村*	
	第3号	平成23年9月21日 16時10分	新城市 設楽町 東栄町 豊根村	岡崎市 豊川市
第4号	平成23年9月21日 17時37分	<全警戒解除>	新城市 設楽町 東栄町 豊根村	
都道府県	情報番号	発表日時	警戒対象地域	解除対象地域
静岡県	第1号	平成23年9月17日 9時14分	富士宮市*	
	第2号	平成23年9月18日 3時55分	<全警戒解除>	富士宮市
	第1号	平成23年9月20日 9時50分	富士宮市*	
	第2号	平成23年9月21日 0時21分	富士宮市 富士市*	
	第3号	平成23年9月21日 12時09分	静岡市北部* 富士宮市 富士市	
	第4号	平成23年9月21日 12時35分	静岡市北部 浜松市北部* 富士宮市 島田市* 富士市 川根本町*	
	第5号	平成23年9月21日 13時37分	静岡市南部* 静岡市北部 浜松市北部 富士宮市 島田市 富士市 藤枝市* 御殿場市* 小山町* 川根本町	
	第6号	平成23年9月21日 14時07分	静岡市南部 静岡市北部 浜松市北部 富士宮市 島田市 富士市 掛川市* 藤枝市 御殿場市 裾野市* 伊豆市* 伊豆の国市* 河津町* 小山町 川根本町	
	第7号	平成23年9月21日 14時36分	静岡市南部 静岡市北部 浜松市北部 沼津市* 富士宮市 島田市 富士市 磐田市* 掛川市 藤枝市 御殿場市 裾野市 伊豆市 伊豆の国市 河津町 西伊豆町* 長泉町* 小山町 川根本町 森町*	
	第8号	平成23年9月21日 15時11分	静岡市南部 静岡市北部 浜松市南部* 浜松市北部 沼津市 熱海市* 三島市* 富士宮市 伊東市* 島田市 富士市 磐田市 掛川市 藤枝市 御殿場市 下田市* 裾野市 伊豆市 菊川市* 伊豆の国市 東伊豆町* 河津町 南伊豆町* 松崎町* 西伊豆町 函南町* 清水町* 長泉町 小山町 川根本町 森町	
	第9号	平成23年9月21日 16時58分	静岡市南部 静岡市北部 浜松市北部 沼津市 熱海市 三島市 富士宮市 伊東市 島田市 富士市 掛川市 藤枝市 御殿場市 下田市 裾野市 伊豆市 伊豆の国市 東伊豆町 河津町 南伊豆町 松崎町 西伊豆町 函南町 清水町 長泉町 小山町 川根本町	浜松市南部 磐田市 菊川市 森町
第10号	平成23年9月21日 17時42分	静岡市南部 静岡市北部 浜松市北部 沼津市 熱海市 三島市 富士宮市 富士市 御殿場市 裾野市 伊豆の国市 函南町 清水町 長泉町 小山町 川根本町	伊東市 島田市 掛川市 藤枝市 下田市 伊豆市 東伊豆町 河津町 南伊豆町 松崎町 西伊豆町	
第11号	平成23年9月21日 20時27分	<全警戒解除>	静岡市南部 静岡市北部 浜松市北部 沼津市 熱海市 三島市 富士宮市 富士市 御殿場市 裾野市 伊豆の国市 函南町 清水町 長泉町 小山町 川根本町	
都道府県	情報番号	発表日時	警戒対象地域	解除対象地域
岐阜県	第1号	平成23年9月20日 11時35分	多治見市*	
	第2号	平成23年9月20日 12時00分	多治見市 土岐市*	
	第3号	平成23年9月20日 12時35分	多治見市 瑞浪市* 恵那市* 土岐市 八百津町* 御嵩町*	
	第4号	平成23年9月20日 14時10分	多治見市 中津川市* 瑞浪市 恵那市 土岐市 可児市* 七宗町* 八百津町 白川町* 東白川村* 御嵩町	
	第5号	平成23年9月20日 15時25分	多治見市 中津川市 瑞浪市 恵那市 美濃加茂市* 土岐市 可児市 七宗町 八百津町 白川町 東白川村 御嵩町	
	第6号	平成23年9月20日 15時40分	多治見市 中津川市 瑞浪市 恵那市 美濃加茂市 土岐市 可児市 川辺町* 七宗町 八百津町 白川町 東白川村 御嵩町	
	第7号	平成23年9月20日 16時35分	多治見市 中津川市 瑞浪市 恵那市 美濃加茂市 土岐市 可児市 下呂市* 川辺町 七宗町 八百津町 白川町 東白川村 御嵩町	
	第8号	平成23年9月21日 15時30分	多治見市 中津川市 瑞浪市 恵那市 土岐市 可児市 七宗町 八百津町 御嵩町	美濃加茂市 下呂市 川辺町 白川町 東白川村
	第9号	平成23年9月21日 17時55分	<全警戒解除>	多治見市 中津川市 瑞浪市 恵那市 土岐市 可児市 七宗町 八百津町 御嵩町
都道府県	情報番号	発表日時	警戒対象地域	解除対象地域
三重県	第1号	平成23年9月21日 8時25分	鈴鹿市* 亀山市*	
	第2号	平成23年9月21日 8時45分	鈴鹿市 亀山市 熊野市*	
	第3号	平成23年9月21日 9時45分	鈴鹿市 亀山市 熊野市 御浜町* 紀宝町*	
	第4号	平成23年9月21日 10時15分	鈴鹿市 尾鷲市* 亀山市 熊野市 御浜町 紀宝町	
	第5号	平成23年9月21日 11時35分	津市中西部* 鈴鹿市 尾鷲市 亀山市 熊野市 御浜町 紀宝町	
	第6号	平成23年9月21日 11時50分	津市中西部 松阪市東部* 鈴鹿市 尾鷲市 亀山市 熊野市 伊賀市* 御浜町 紀宝町	
	第7号	平成23年9月21日 13時20分	津市中西部 松阪市東部 鈴鹿市 名張市* 尾鷲市 亀山市 熊野市 伊賀市 御浜町 紀宝町	
	第8号	平成23年9月21日 16時20分	津市中西部 松阪市東部 鈴鹿市 名張市 亀山市 伊賀市	尾鷲市 熊野市 御浜町 紀宝町
	第9号	平成23年9月21日 18時20分	<全警戒解除>	津市中西部 松阪市東部 鈴鹿市 名張市 亀山市 伊賀市
都道府県	情報番号	発表日時	警戒対象地域	解除対象地域

\*印は、新たに警戒対象となった市町村を示します。

## 5 指定河川洪水予報発表状況

平成23年 9月22日09:00現在

発表官署	伝達官署	河川名	情報番号	発表日時	種類	
気象庁予報部	宇都宮地方气象台 水戸地方气象台 熊谷地方气象台 前橋地方气象台	利根川上流部	第1号	平成23年9月22日2時55分	はん蓋注意情報	
		渡良瀬川下流部	第1号	平成23年9月21日18時35分	はん蓋注意情報	
			第2号	平成23年9月21日23時50分	はん蓋警戒情報	
	第3号		平成23年9月22日2時30分	はん蓋警戒情報		
	第4号		平成23年9月22日4時00分	はん蓋注意情報		
	水戸地方气象台 鉾子地方气象台	利根川中流部	第1号	平成23年9月22日8時15分	はん蓋注意情報	
			浅川	第1号	平成23年9月21日16時25分	はん蓋注意情報
				第2号	平成23年9月21日17時00分	はん蓋警戒情報
		第3号		平成23年9月21日20時45分	解除	
宇都宮地方气象台		思川 ※	第1号	平成23年09月22日00時40分	はん蓋注意情報	
			第2号	平成23年09月22日07時40分	解除	
		姿川 ※	第1号	平成23年09月21日14時50分	はん蓋注意情報	
			第2号	平成23年09月21日19時00分	はん蓋警戒情報	
			第3号	平成23年09月22日08時10分	はん蓋注意情報	
			第4号	平成23年09月22日08時50分	解除	
		小貝川上流部 ※	第1号	平成23年09月21日15時00分	はん蓋注意情報	
			第2号	平成23年09月21日21時15分	はん蓋警戒情報	
			第3号	平成23年09月22日08時40分	はん蓋注意情報	
		田川 ※	第1号	平成23年09月21日16時10分	はん蓋注意情報	
			第2号	平成23年09月21日19時05分	はん蓋警戒情報	
			第3号	平成23年09月21日20時50分	はん蓋危険情報	
			第4号	平成23年09月22日08時30分	はん蓋注意情報	
		五行川 ※	第1号	平成23年09月21日16時50分	はん蓋注意情報	
			第2号	平成23年09月21日21時25分	はん蓋警戒情報	
			第3号	平成23年09月22日08時30分	はん蓋注意情報	
		那珂川上流部 ※	第1号	平成23年09月21日18時50分	はん蓋注意情報	
			第2号	平成23年09月22日04時10分	解除	
		永野川 ※	第1号	平成23年09月21日19時15分	はん蓋注意情報	
			第2号	平成23年09月22日03時50分	解除	
		黒川 ※	第1号	平成23年09月21日19時20分	はん蓋注意情報	
			第2号	平成23年09月22日07時10分	解除	
		秋山川 ※	第1号	平成23年09月21日22時00分	はん蓋注意情報	
			第2号	平成23年09月22日02時10分	解除	
荒川 ※	第1号	平成23年09月21日20時40分	はん蓋注意情報			
	第2号	平成23年09月21日21時40分	はん蓋警戒情報			
	第3号	平成23年09月22日08時40分	はん蓋注意情報			
水戸地方气象台 宇都宮地方气象台	気象庁予報部	鬼怒川	第1号	平成23年9月21日23時45分	はん蓋注意情報	
			第2号	平成23年9月22日0時30分	はん蓋警戒情報	
			第3号	平成23年9月22日1時45分	はん蓋危険情報	
			第4号	平成23年9月22日5時20分	はん蓋警戒情報	
		那珂川	第1号	平成23年9月21日18時55分	はん蓋注意情報	
			第2号	平成23年9月21日22時55分	はん蓋危険情報	
			第3号	平成23年9月22日0時50分	はん蓋危険情報	
	鉾子地方气象台 気象庁予報部	小貝川	第1号	平成23年9月21日16時00分	はん蓋注意情報	
			第2号	平成23年9月21日19時55分	はん蓋注意情報	
			第3号	平成23年9月21日22時45分	はん蓋警戒情報	
			第4号	平成23年9月22日3時20分	はん蓋注意情報	
			第5号	平成23年9月22日7時20分	はん蓋注意情報	
	発表官署	伝達官署	河川名	情報番号	発表日時	種類

注) ※印の付いた河川は、都道府県との共同発表  
無印の河川は、国土交通省地方整備局または河川国道事務所等との共同発表

# 指定河川洪水予報発表状況

平成23年 9月22日09:00現在

発表官署	伝達官署	河川名	情報番号	発表日時	種類
前橋地方気象台 宇都宮地方気象台	気象庁予報部	渡良瀬川上流部	第1号	平成23年9月21日21時00分	はん濫注意情報
			第2号	平成23年9月22日1時10分	解除
水戸地方気象台		久慈川	第1号	平成23年9月21日19時25分	はん濫注意情報
			第2号	平成23年9月21日21時14分	はん濫警戒情報
			第3号	平成23年9月22日3時30分	はん濫危険情報
		桜川 ※	第1号	平成23年9月21日21時40分	はん濫注意情報
気象庁予報部 熊谷地方気象台		芝川・新芝川 ※※	第1号	平成23年9月21日19時10分	はん濫注意情報
			第2号	平成23年9月21日22時00分	解除
横浜地方気象台		相模川下流	第1号	平成23年9月21日19時30分	はん濫注意情報
			第2号	平成23年9月21日20時00分	はん濫警戒情報
			第3号	平成23年9月22日1時30分	はん濫注意情報
			第4号	平成23年9月22日2時00分	解除
		相模川中流 ※	第1号	平成23年9月21日18時20分	はん濫注意情報
			第2号	平成23年9月21日23時55分	解除
		酒匂川 ※	第1号	平成23年9月21日16時20分	はん濫注意情報
			第2号	平成23年9月21日17時05分	はん濫警戒情報
			第3号	平成23年9月21日18時50分	はん濫危険情報
			第4号	平成23年9月21日19時55分	はん濫警戒情報
			第5号	平成23年9月21日20時20分	はん濫注意情報
			第6号	平成23年9月21日22時30分	解除
長野地方気象台		千曲川上流 ※	第1号	平成23年9月21日17時00分	はん濫注意情報
			第2号	平成23年9月21日17時50分	はん濫警戒情報
			第3号	平成23年9月21日19時30分	はん濫警戒情報
			第4号	平成23年9月21日22時00分	はん濫注意情報
			第5号	平成23年9月22日01時20分	解除
		千曲川	第1号	平成23年9月21日18時50分	はん濫注意情報
			第2号	平成23年9月21日20時50分	はん濫注意情報
			第3号	平成23年9月22日2時00分	はん濫注意情報
甲府地方気象台 静岡県地方気象台		富士川（釜無川を含む）	第1号	平成23年9月21日16時10分	はん濫注意情報
			第2号	平成23年9月22日2時50分	解除
甲府地方気象台	静岡県地方気象台	笛吹川	第1号	平成23年9月21日16時45分	はん濫注意情報
			第2号	平成23年9月21日21時50分	解除
発表官署	伝達官署	河川名	情報番号	発表日時	種類
富山地方気象台		小矢部川	第1号	平成23年9月21日12時55分	はん濫注意情報
			第2号	平成23年9月21日21時55分	解除
金沢地方気象台		梯川	第1号	平成23年9月21日6時25分	はん濫注意情報
			第2号	平成23年9月21日18時55分	解除
福井地方気象台		笙の川 ※	第1号	平成23年9月21日08時20分	はん濫注意情報
			第2号	平成23年9月21日10時45分	はん濫警戒情報
			第3号	平成23年9月21日13時20分	はん濫注意情報
			第4号	平成23年9月21日18時00分	解除
発表官署	伝達官署	河川名	情報番号	発表日時	種類

注) ※印の付いた河川は、都道府県との共同発表

無印の河川は、国土交通省地方整備局または河川国道事務所等との共同発表

※※印の芝川・新芝川は、埼玉県と東京都との共同発表

# 指定河川洪水予報発表状況

平成23年 9月22日09:00現在

発表官署	伝達官署	河川名	情報番号	発表日時	種類	
名古屋地方気象台	岐阜地方気象台	庄内川	第1号	平成23年9月20日10時15分	はん濫注意情報	
			第2号	平成23年9月20日11時00分	はん濫注意情報	
			第3号	平成23年9月20日11時30分	はん濫注意情報	
			第4号	平成23年9月20日11時55分	はん濫危険情報	
			第5号	平成23年9月20日13時05分	はん濫危険情報	
			第6号	平成23年9月20日14時30分	はん濫危険情報	
			第7号	平成23年9月20日17時40分	はん濫発生情報	
			第8号	平成23年9月20日23時40分	はん濫注意情報	
			第9号	平成23年9月21日1時45分	はん濫注意情報	
			第10号	平成23年9月21日9時45分	解除	
	名古屋地方気象台	岐阜地方気象台 津地方気象台	豊川及び豊川放水路	第1号	平成23年9月21日13時25分	はん濫注意情報
				第2号	平成23年9月21日14時05分	はん濫注意情報
				第3号	平成23年9月21日16時00分	はん濫危険情報
				第4号	平成23年9月21日18時10分	はん濫危険情報
				第5号	平成23年9月21日19時55分	はん濫注意情報
				第6号	平成23年9月21日23時10分	解除
		岐阜地方気象台 津地方気象台	矢作川	第1号	平成23年9月21日14時50分	はん濫注意情報
				第2号	平成23年9月21日16時30分	はん濫注意情報
				第3号	平成23年9月22日0時00分	はん濫注意情報
				第4号	平成23年9月22日3時05分	解除
名古屋地方気象台	岐阜地方気象台 津地方気象台	天白川 ※	第1号	平成23年09月20日10時20分	はん濫注意情報	
			第2号	平成23年09月20日10時45分	はん濫警戒情報	
			第3号	平成23年09月20日15時50分	はん濫注意情報	
			第4号	平成23年09月20日17時20分	解除	
		境川・逢妻川 ※	第1号	平成23年09月20日10時20分	はん濫注意情報	
			第2号	平成23年09月20日15時20分	解除	
		新川 ※	第1号	平成23年09月20日15時55分	はん濫注意情報	
			第2号	平成23年09月20日17時10分	はん濫警戒情報	
			第3号	平成23年09月20日18時30分	はん濫注意情報	
			第4号	平成23年09月20日21時10分	解除	
	岐阜地方気象台 名古屋地方気象台	津地方気象台	木曾川中流	第1号	平成23年9月20日14時50分	はん濫注意情報
				第2号	平成23年9月20日15時55分	はん濫注意情報
				第3号	平成23年9月20日18時50分	はん濫注意情報
				第4号	平成23年9月21日1時50分	はん濫注意情報
				第5号	平成23年9月21日4時10分	解除
	岐阜地方気象台		飛騨川 ※	第1号	平成23年09月20日16時20分	はん濫注意情報
				第2号	平成23年09月21日02時30分	解除
	発表官署	伝達官署	河川名	情報番号	発表日時	種類

注) ※印の付いた河川は、都道府県との共同発表  
無印の河川は、国土交通省地方整備局または河川国道事務所等との共同発表



# 指定河川洪水予報発表状況

平成23年 9月22日09:00現在

発表官署	伝達官署	河川名	情報番号	発表日時	種類		
静岡地方気象台		安倍川	第1号	平成23年9月21日13時25分	はん濫注意情報		
			第2号	平成23年9月21日15時10分	はん濫注意情報		
			第3号	平成23年9月21日16時35分	はん濫注意情報		
			第4号	平成23年9月21日20時45分	はん濫注意情報		
			第5号	平成23年9月22日2時00分	はん濫注意情報		
			第6号	平成23年9月22日3時55分	解除		
		大井川	第1号	平成23年9月21日15時45分	はん濫注意情報		
			第2号	平成23年9月21日20時15分	はん濫注意情報		
			第3号	平成23年9月22日1時45分	はん濫注意情報		
			第4号	平成23年9月22日7時20分	解除		
		菊川	第1号	平成23年9月21日15時20分	はん濫注意情報		
			第2号	平成23年9月21日17時15分	解除		
		狩野川	第1号	平成23年9月21日15時20分	はん濫注意情報		
			第2号	平成23年9月21日16時30分	はん濫注意情報		
			第3号	平成23年9月21日18時30分	はん濫注意情報		
			第4号	平成23年9月21日22時20分	解除		
		天竜川下流	第1号	平成23年9月21日19時30分	はん濫注意情報		
			第2号	平成23年9月21日22時20分	解除		
		都田川 ※	第1号	平成23年09月21日14時20分	はん濫注意情報		
			第2号	平成23年09月21日15時30分	はん濫警戒情報		
第3号	平成23年09月21日18時25分		はん濫注意情報				
第4号	平成23年09月21日23時40分		解除				
津地方気象台		櫛田川	第1号	平成23年9月21日10時35分	はん濫注意情報		
			第2号	平成23年9月21日16時50分	はん濫注意情報		
			第3号	平成23年9月21日22時55分	解除		
		雲出川及び雲出古川	第1号	平成23年9月21日14時15分	はん濫注意情報		
			第2号	平成23年9月21日17時55分	はん濫注意情報		
			第3号	平成23年9月21日19時40分	解除		
		宮川	第1号	平成23年9月21日15時10分	はん濫注意情報		
			第2号	平成23年9月21日18時50分	解除		
		鈴鹿川及び鈴鹿川派川	第1号	平成23年9月21日14時35分	はん濫注意情報		
			第2号	平成23年9月21日18時30分	解除		
		発表官署	伝達官署	河川名	情報番号	発表日時	種類
		和歌山地方気象台 津地方気象台		熊野川	第1号	平成23年9月21日12時20分	はん濫注意情報
第2号	平成23年9月21日18時20分				解除		
大阪管区気象台	津地方気象台	名張川	第1号	平成23年9月21日12時50分	はん濫注意情報		
			第2号	平成23年9月21日14時15分	はん濫警戒情報		
			第3号	平成23年9月21日16時05分	はん濫注意情報		
			第4号	平成23年9月21日17時50分	解除		
発表官署	伝達官署	河川名	情報番号	発表日時	種類		

注) ※印の付いた河川は、都道府県との共同発表

無印の河川は、国土交通省地方整備局または河川国道事務所等との共同発表

## 6 被害の状況

総務省消防庁調べ（平成23年9月22日17時00分現在）

### (1) 被害の状況

区分 都道府県名	人的被害				住家被害					非住家被害		崖くずれ 箇所
	死者 人	行方 不明 人	負傷者		全壊 棟	半壊 棟	一部 損壊 棟	床上 浸水 棟	床下 浸水 棟	公共 施設	その他	
			重傷 人	軽傷 人								
茨城県				14			7	7	17		8	
栃木県			1		1			19	181			
群馬県			1	1								
神奈川県	1		2	13			35					2
石川県			2	1	1		1	5	1		10	
岐阜県	1	2		4			2	221	164		32	
静岡県	2	1	10	114	1	1	179	15	28	6	1	
愛知県	2		3	8				52	91		1	
三重県							2					4
計	6	3	19	155	3	1	226	319	482	6	52	6

### (2) 主な被害の状況

#### ◇人的被害（死者）

神奈川県（1人）

- ・相模原市において、断線した電線を除去しようとした男性1人が感電し、死亡

岐阜県（1人）

- ・御嵩町において軽乗用車で走行中土砂崩れに巻き込まれ土岐市在住の男性1人死亡

静岡県（2人）

- ・沼津市西浦海岸において波にのまれた男性を救助しようとした男性1人が死亡
- ・静岡市において土砂崩落により住家が巻き込まれ居住していた女性1人が死亡

愛知県（2人）

- ・名古屋市において、3階屋上から作業中に誤って転落
- ・名古屋市において、庄内川河川敷において男性1人の遺体を発見（詳細調査中）

## ◇人的被害（行方不明者）

岐阜県(2人)

- ・多治見市松坂町において、水路に流され1人行方不明
- ・白川町切井において、赤川に流され男性1人行方不明

静岡県(1人)

- ・富士市においてオートバイで走行中に転倒し、男性1人が潤井川に流され行方不明

総務省消防庁がまとめた被害状況の最新の情報は、次のアドレスでご覧になれます。

<http://www.fdma.go.jp/bn/2011/index.html>

## 7 東京管区気象台警戒体制状況等

### ○警戒体制状況

日時	体制
9月21日09時00分	警戒体制

### ○気象台等の部外機関への説明状況（東京都）

日時	開催場所	対象機関
9月20日14時00分	伊豆諸島台風説明会	大島町、三宅村、八丈町
9月20日16時00分	東京都台風説明会(都庁防災センター)	都庁各部局、区市町村担当部局
9月20日16時00分	東京湾台風・津波等対策委員会(東京海上保安部)	東京湾関係委員

## 8 参考資料

### 台風の定義と強さ・大きさ（気象庁ホームページより）

熱帯の海上で発生する低気圧を「熱帯低気圧」と呼びますが、このうち北西太平洋（赤道より北で東経180度より西の領域）または南シナ海に存在し、なおかつ低気圧域内の最大風速（10分間平均）がおおよそ17m/s（34ノット，風力8）以上のものを「台風」と呼びます。

台風のおおよその勢力を示す目安として、下表のように風速（10分間平均）をもとに台風の「大きさ」と「強さ」を表現します。「大きさ」は「強風域（風速15m/s以上の強い風が吹いているか、地形の影響などがない場合に吹く可能性のある範囲）」の半径で、「強さ」は「最大風速」で区分しています。

さらに、強風域の内側で風速25m/s以上の風が吹いているか、地形の影響などがない場合に吹く可能性のある範囲を暴風域と呼びます。

#### 強さの階級分け

階級	最大風速
強い	33 m/s 以上～44 m/s 未満
非常に強い	44 m/s 以上～54 m/s 未満
猛烈な	54 m/s 以上

#### 大きさの階級分け

階級	強風域の半径
大型	500 km 以上～800 km 未満
超大型	800 km 以上

台風に関する情報の中では台風の大きさと強さを組み合わせて、「大型で強い台風」のように呼びます。ただし、強風域の半径が500km未満の場合には大きさを表現せず、最大風速が33m/s未満の場合には強さを表現しません。例えば「強い台風」と発表している場合、その台風は、強風域の半径が500km未満で、中心付近の最大風速は33～43m/s あって暴風域を伴っていることを表します。

問い合わせ先

東京管区気象台

技術部 気候・調査課

<http://www.jma-net.go.jp/tokyo/>

※速報の内容について、私的使用又は引用等著作権法上認められた行為を除き、東京管区気象台に無断で転載等を行うことはできません。また、引用を行う際は適宜の方法により、必ず出所（東京管区気象台）を明示してください。速報の内容の全部または一部について、東京管区気象台に無断で改変を行うことはできません。