

## 平成 24 年 4 月 3 日から 5 日にかけての暴風と高波

平成 24 年(2012 年)4 月 3 日～4 月 5 日

(これは速報であり、数値等は変わることがあります。)

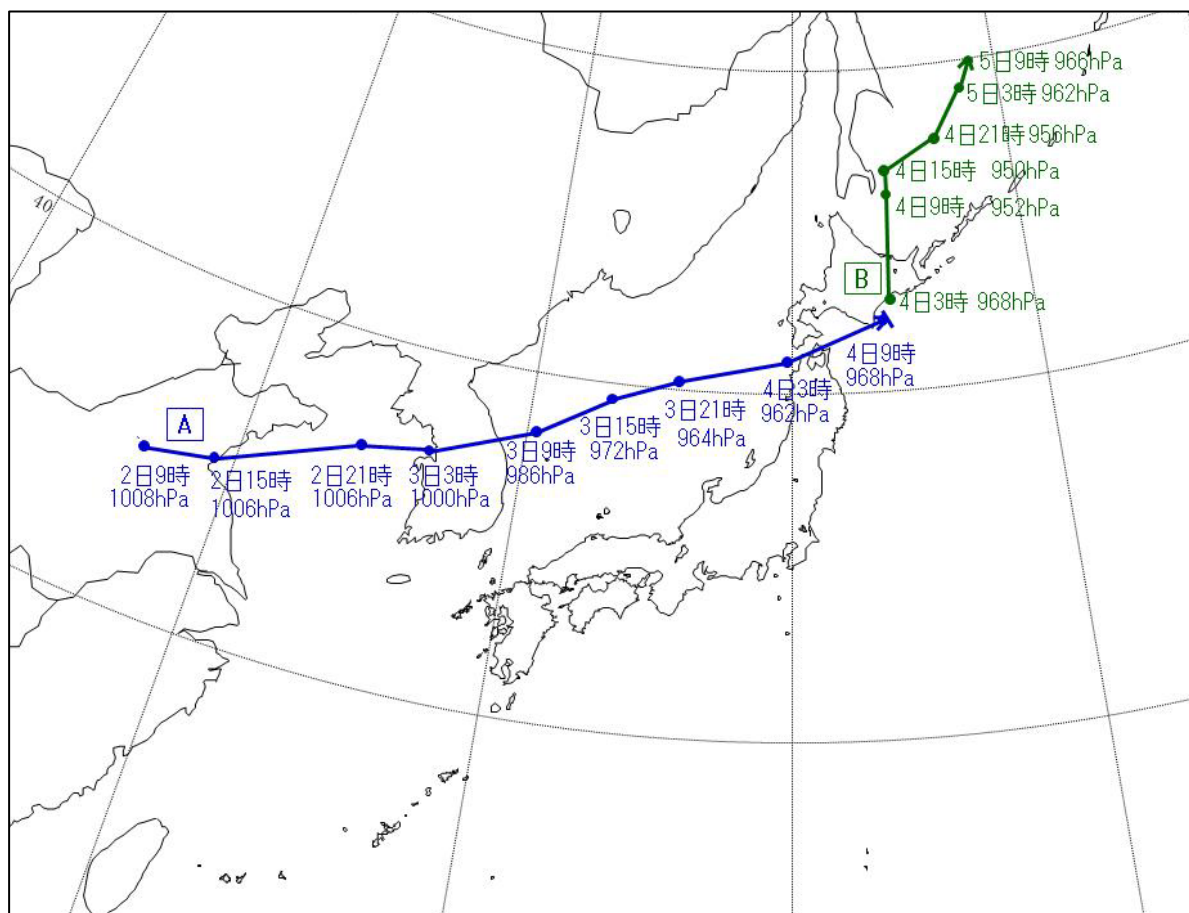
### 概要 (5 日 9 時現在)

2 日 9 時に華北で発生した低気圧は、3 日に急速に発達しながら日本海を東北東に進んだ。低気圧の中心気圧は 2 日 21 時の 1006hPa から 3 日 21 時の 964hPa へと、24 時間で 42hPa 降下し、また、この低気圧からのびる寒冷前線が西日本から北日本を通過した。その後、4 日に低気圧は北日本を通過してオホーツク海に達した。

このため、西日本から北日本の広い範囲で記録的な暴風となり、海上では大しけとなった。また、前線の通過に伴い局地的に非常に激しい雨が降った。

4 月 3 日から 5 日 9 時までアメダスで観測した風速は、和歌山県和歌山市友ヶ島(トモガシマ)で本期間最大の 32.2 メートルとなるなど、強いところで 30 メートルを超え、暴風の目安となる風速 20 メートルを超えた観測地点数は 927 地点のうち 78 地点に達した。また、観測地点 889 地点中 75 地点で観測史上 1 位を更新した(統計期間が 10 年以上ある地点を対象)。瞬間風速では、新潟県佐渡市両津(ヨウツ)で 43.5 メートルなどを観測した。

低気圧の経路図（4月5日9時現在）



4月2日9時に華北で発生した低気圧（低気圧A）の経路を青線で、低気圧Aに伴う前線の閉塞点上に新たに発生した低気圧（低気圧B）の経路を緑線で示す。  
 経路上の●印は傍に記した日時の低気圧の中心位置を表す。  
 また、それぞれの位置における中心気圧を●印の傍に記す。

低気圧の中心気圧

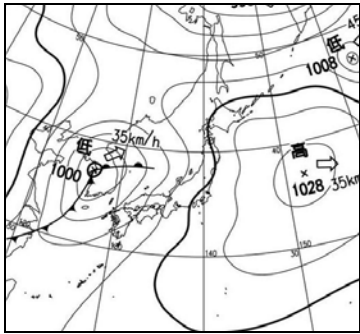
日		2			3				4				5		
		9	15	21	3	9	15	21	3	9	15	21	03	09	
中心気圧 (hPa)	A	1008	1006	1006	1000	986	972	964	962	968					
	B								968	952	950	956	962	966	

天気図

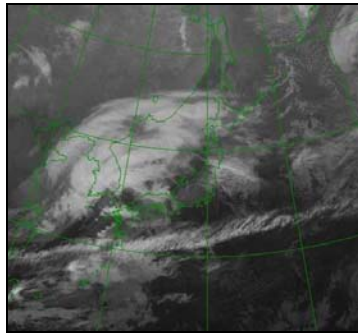
衛星赤外画像

気象レーダー画像

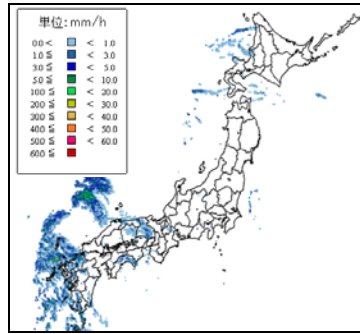
3日 03時



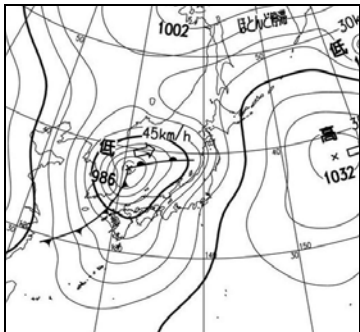
3日 03時



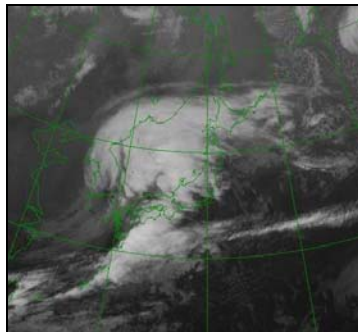
3日 03時



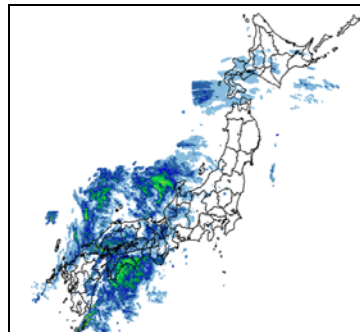
3日 09時



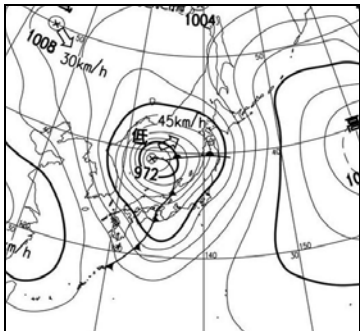
3日 09時



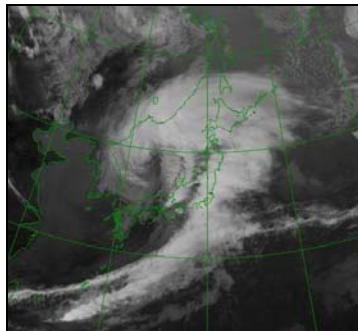
3日 09時



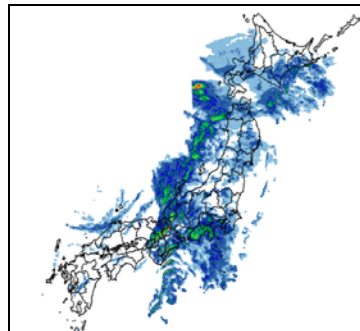
3日 15時



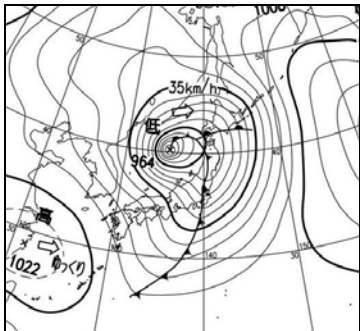
3日 15時



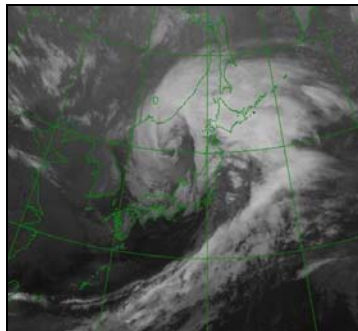
3日 15時



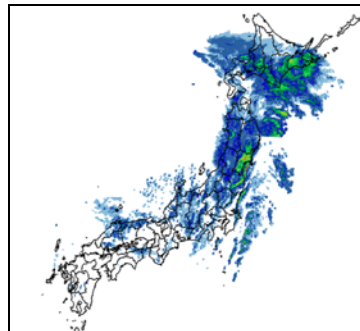
3日 21時



3日 21時



3日 21時

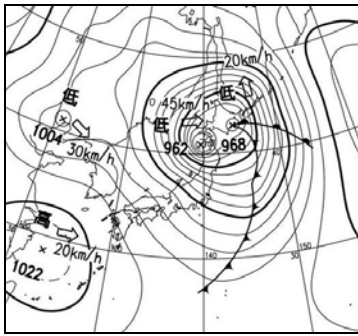


天気図

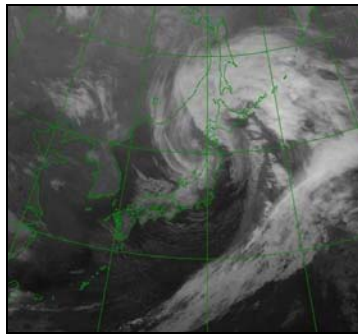
衛星赤外画像

気象レーダー画像

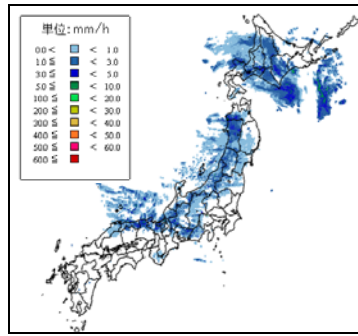
4日03時



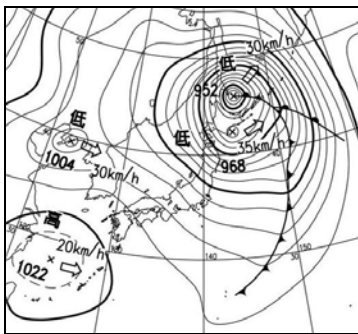
4日03時



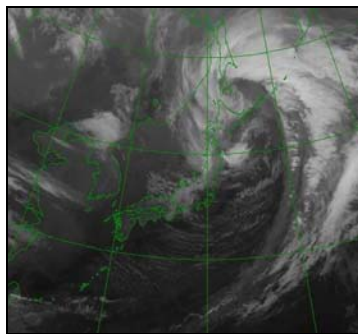
4日03時



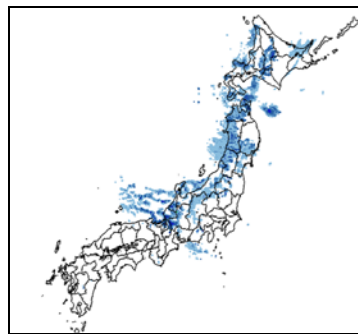
4日09時



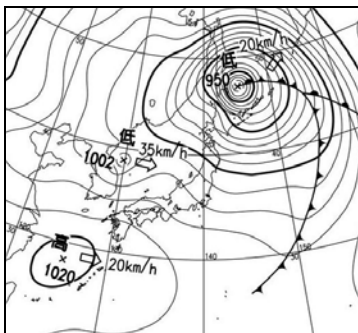
4日09時



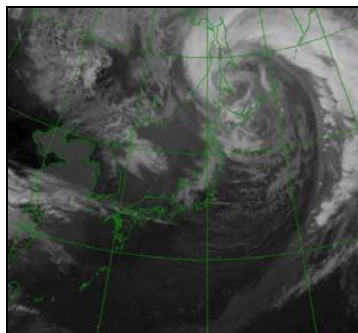
4日09時



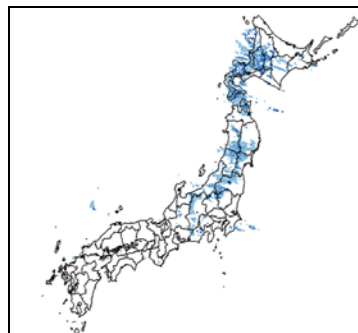
4日15時



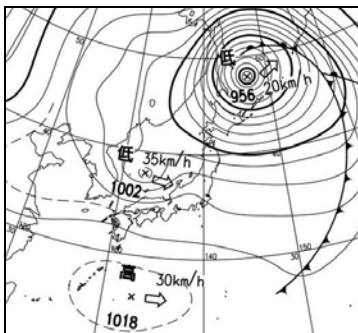
4日15時



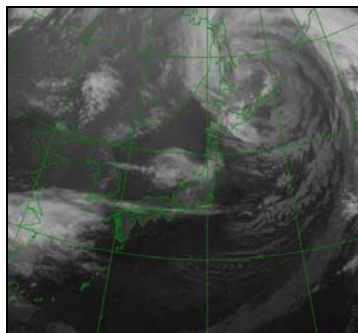
4日15時



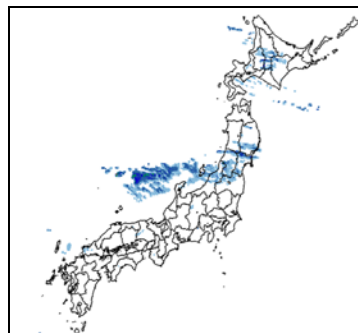
4日21時



4日21時



4日21時

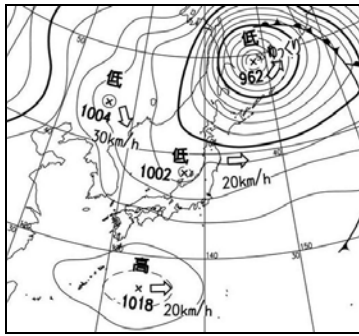


天気図

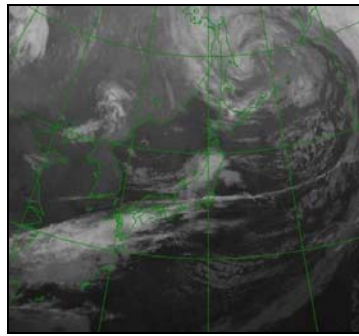
衛星赤外画像

気象レーダー画像

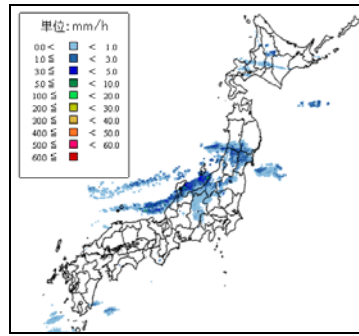
5日03時



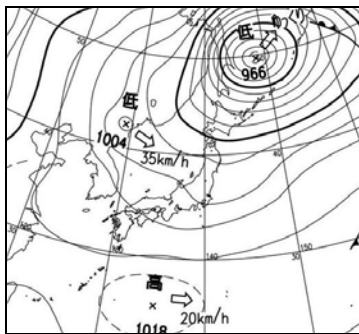
5日03時



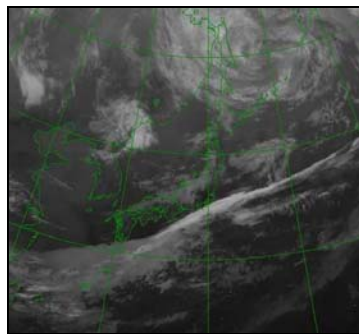
5日03時



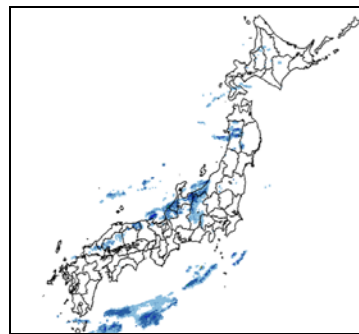
5日09時



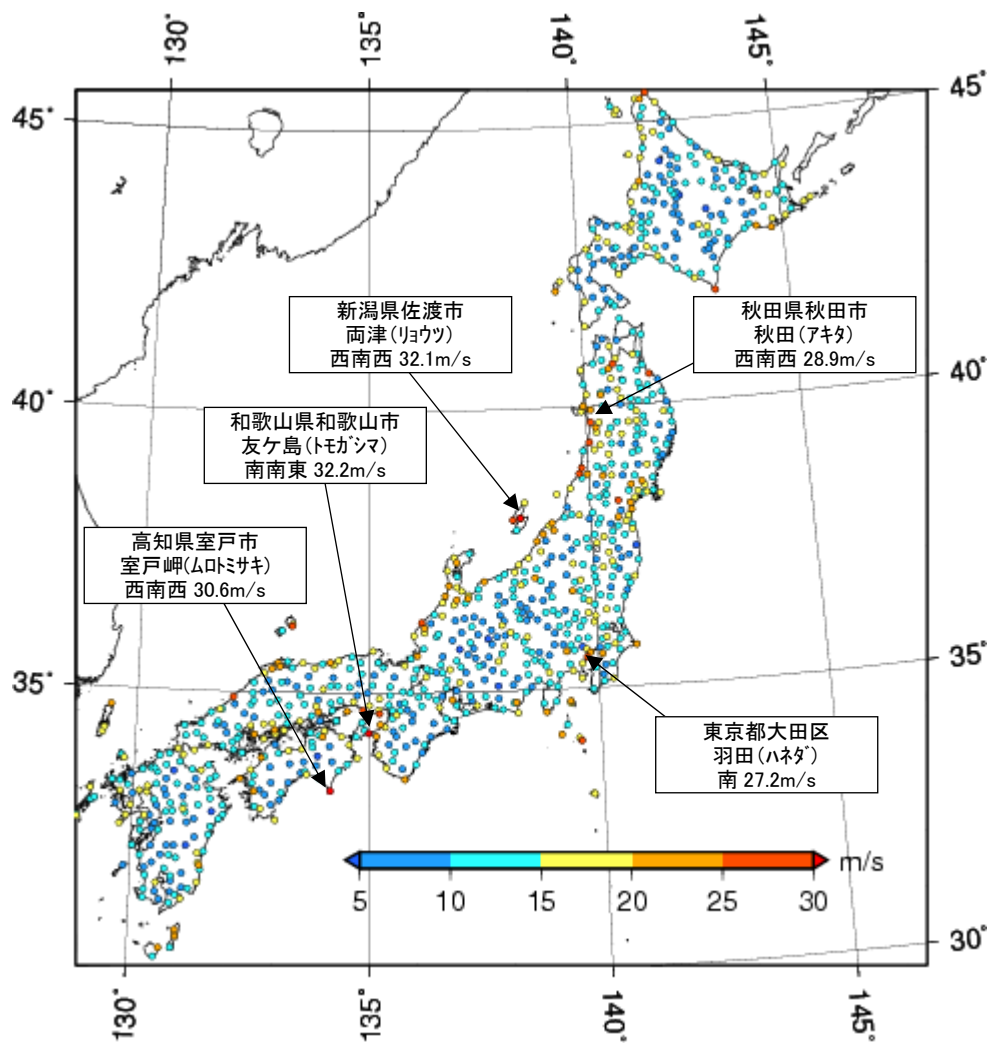
5日09時



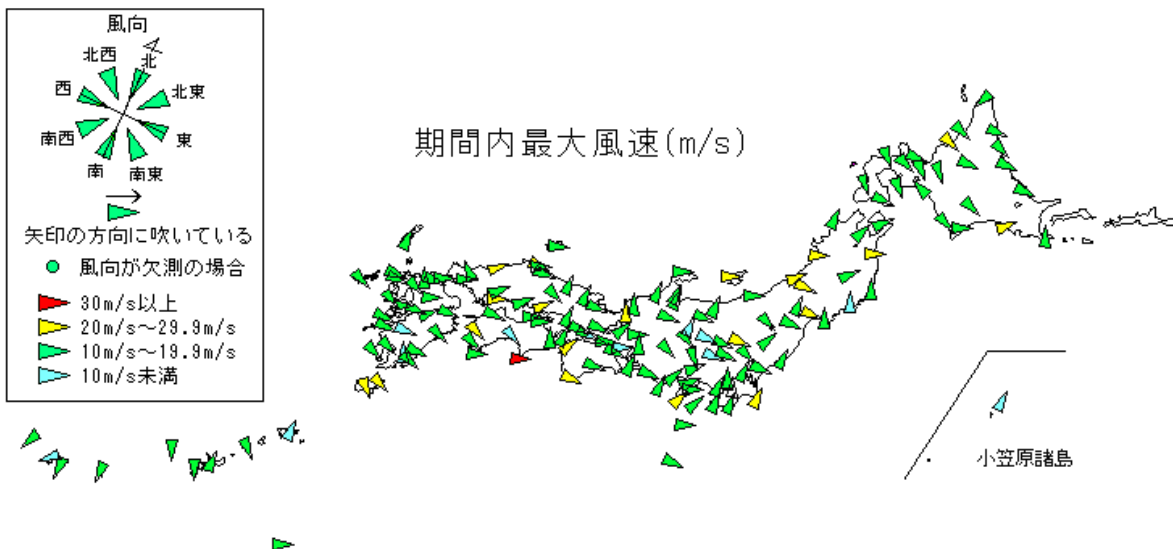
5日09時



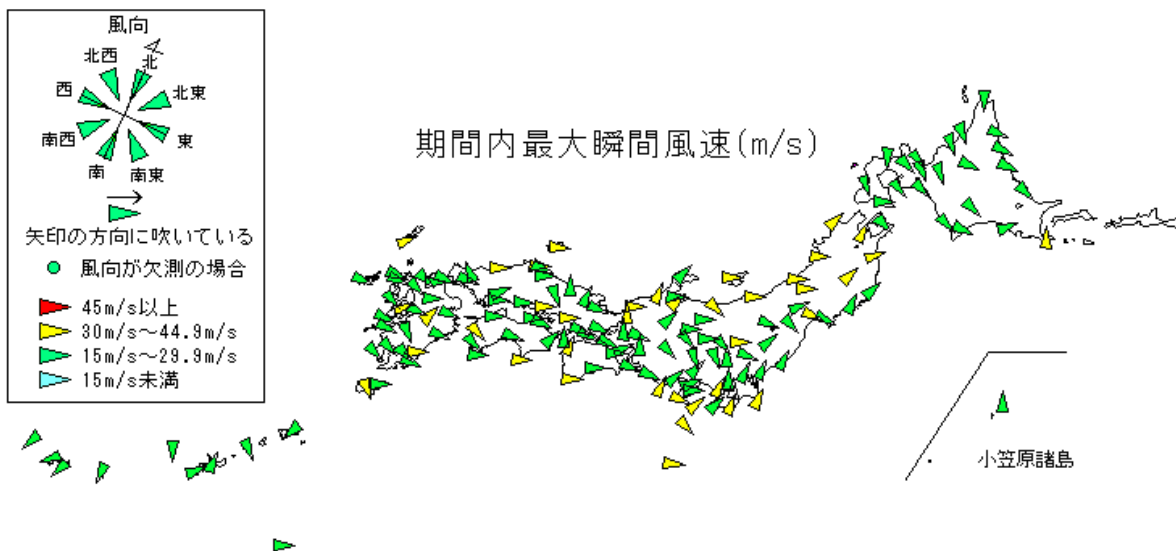
期間最大風速の状況（アメダス：4月3日～4月5日9時）



最大風速（気象官署：4月3日～4月5日9時）



最大瞬間風速（気象官署：4月3日～4月5日9時）



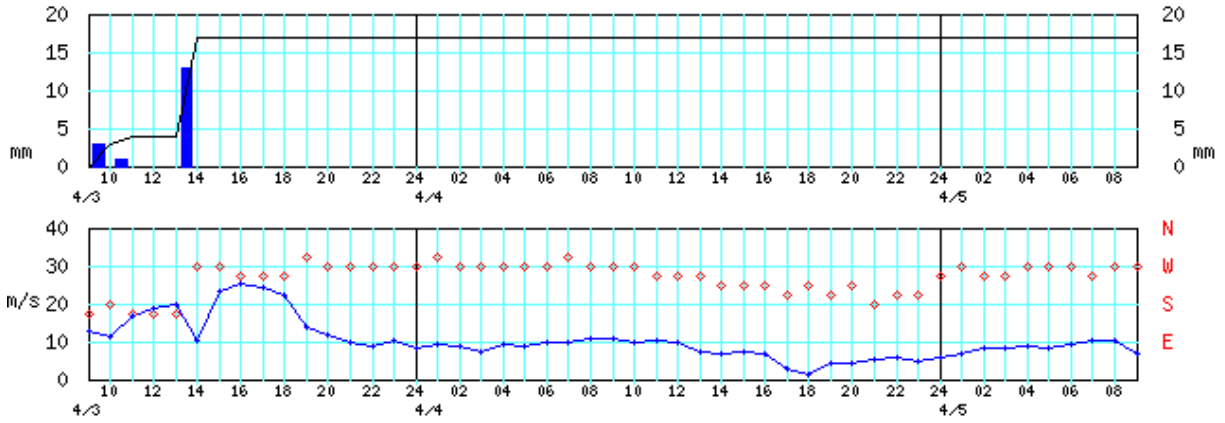
※ 最大風速：10分間平均風速の最大値  
 最大瞬間風速：瞬間風速の最大値

時系列図 (4月3日10時~4月5日9時)

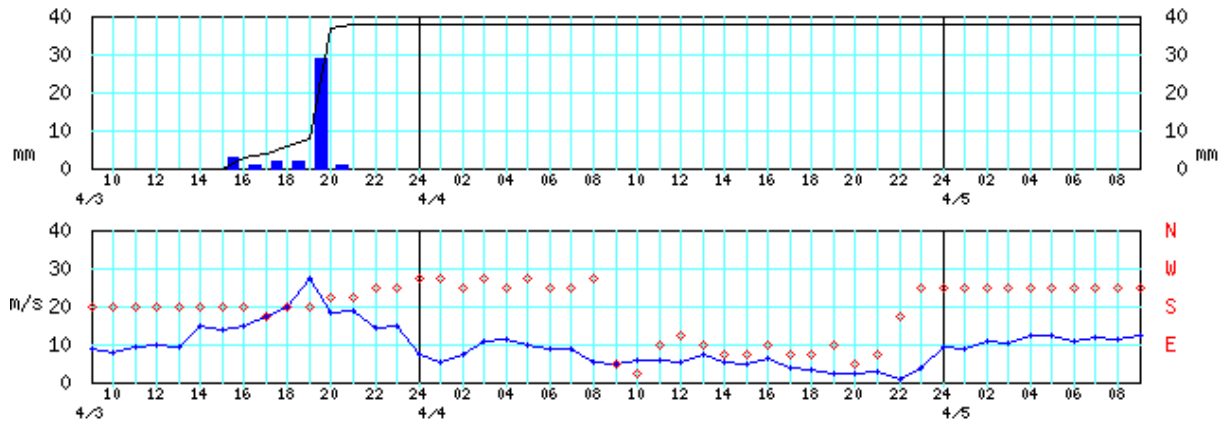
上図 … 時間降水量 (棒グラフ) [mm]・累積降水量 (折れ線グラフ) [mm]

下図 … 時別風向 (○プロット)・風速 (折れ線グラフ) [m/s]

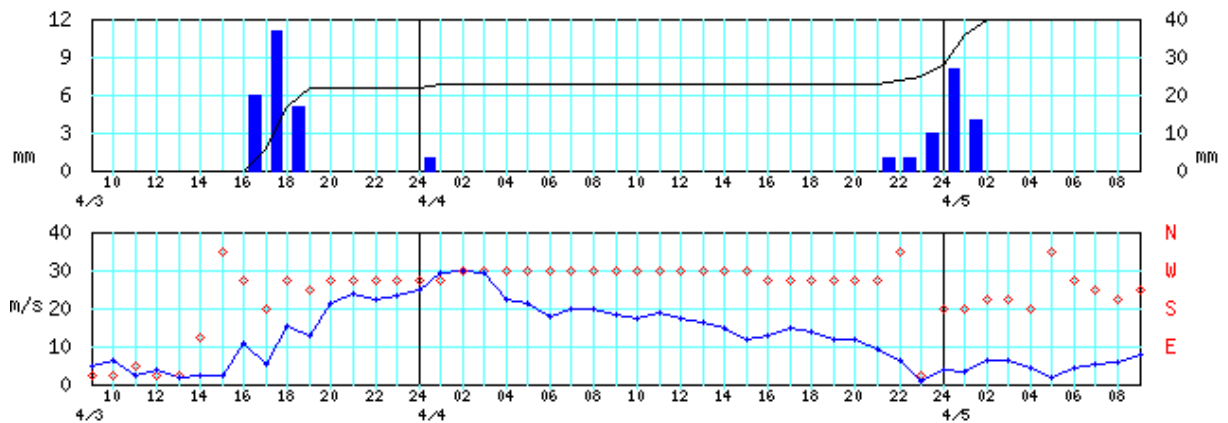
兵庫県 明石市 明石



東京都 大田区 羽田

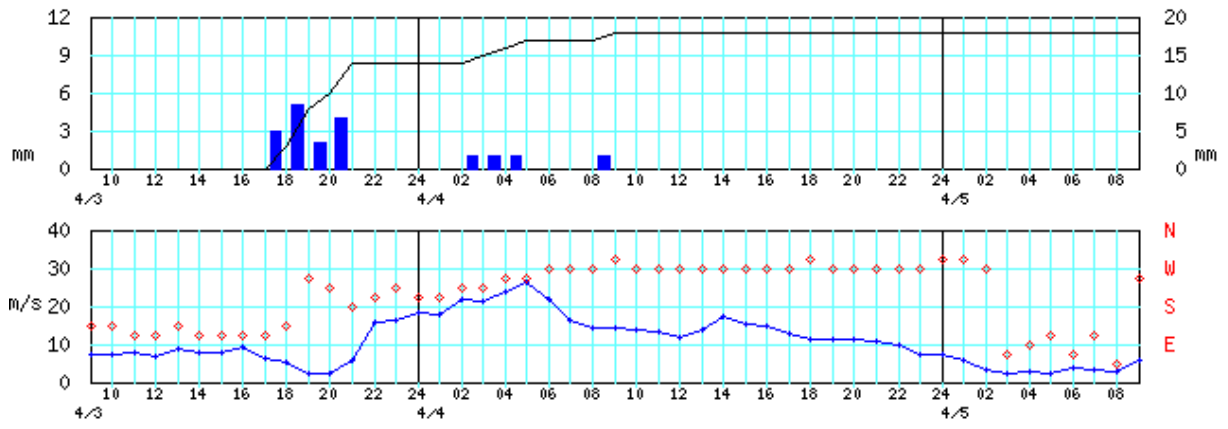


新潟県 佐渡市 両津





秋田県 秋田市 秋田



最大風速の大きい方から 20 位 (4 月 3 日 0 時~4 月 5 日 9 時)

順位	都道府県	市町村	地点名(よみ)	風速			
				(m/s)	風向	月日	時分
1	和歌山県	和歌山市	友ヶ島(トモガシマ)	32.2	南南東	4/03	13:38
2	新潟県	佐渡市	両津(リョウツ)	32.1	西南西	4/04	01:10
3	高知県	室戸市	室戸岬(ムロトミサキ)	30.6	西南西	4/03	14:08
4	秋田県	秋田市	秋田(アキタ)	28.9	西南西	4/04	04:20
5	北海道	稚内市	宗谷岬(ソウヤミサキ)	28.7	北西	4/04	12:40
6	東京都	三宅村	三宅坪田(ミヤケツボタ)	28.2	南	4/03	18:30
7	兵庫県	明石市	明石(アカシ)	28.0	西	4/03	15:20
8	秋田県	由利本荘市	本荘(ホンジョウ)	27.7	南西	4/04	01:03
9	北海道	幌泉郡えりも町	えりも岬(エリモミサキ)	27.5	西	4/04	11:57
10	東京都	大田区	羽田(ハネダ)	27.2	南	4/03	18:59
11	島根県	隠岐郡隠岐の島町	西郷岬(サイゴウミサキ)	27.1	南西	4/03	14:00
12	山形県	酒田市	浜中(ハマナカ)	26.7	南西	4/04	02:06
13	青森県	八戸市	八戸(ハチノヘ)	25.9	西南西	4/04	07:31
13	宮城県	仙台市青葉区	新川(ニッカワ)	@ 25.9	西	4/04	10:41
13	新潟県	佐渡市	相川(アイカワ)	25.9	西南西	4/03	23:52
16	福井県	坂井市	三国(ミクニ)	25.8	南南東	4/03	13:22
17	兵庫県	神戸市中央区	神戸空港(コウベクウコウ)	25.6	西	4/03	16:10
18	青森県	青森市	青森大谷(アオモリオオタニ)	25.5	南南西	4/04	01:25
19	島根県	浜田市	浜田(ハマダ)	25.1	南西	4/03	14:33
20	山形県	酒田市	酒田(サカタ)	25.0	南西	4/04	00:55

最大瞬間風速の大きい方から 20 位 (4 月 3 日 0 時~4 月 5 日 9 時)

順位	都道府県	市町村	地点名(よみ)	風速			
				(m/s)	風向	月日	時分
1	新潟県	佐渡市	両津(リョウツ)	43.5	西	4/04	01:16
2	山形県	西置賜郡小国町	小国(オグニ)	42.3	南西	4/04	03:28
3	宮城県	仙台市青葉区	新川(ニッカワ)	@ 42.2	西南西	4/04	10:14
4	和歌山県	和歌山市	友ヶ島(トモガシマ)	41.9	南南東	4/03	13:16
5	山形県	酒田市	酒田(サカタ)	41.4	西南西	4/04	01:24
6	秋田県	秋田市	秋田(アキタ)	40.8	西南西	4/04	04:53
7	栃木県	日光市	日光(ニツコウ)	40.1	西南西	4/04	06:10
8	秋田県	由利本荘市	本荘(ホンジョウ)	40.0	南西	4/04	00:56
9	富山県	砺波市	砺波(トナミ)	39.8	南南東	4/03	14:33
10	秋田県	秋田市	大正寺(ダイショウジ)	38.9	西南西	4/04	02:36
10	東京都	八王子市	八王子(ハチオウジ)	38.9	南	4/03	18:21
12	熊本県	阿蘇郡南阿蘇村	阿蘇山(アソサン)	38.2	南南西	4/03	11:06
13	福島県	福島市	鷲倉(ウシクラ)	38.0	西南西	4/04	06:25
14	新潟県	新潟市西蒲区	巻(マキ)	37.9	西南西	4/03	22:29
15	東京都	八丈町	八丈島(ハチジョウジマ)	37.8	西南西	4/04	00:45
16	山形県	酒田市	浜中(ハマナカ)	37.6	南西	4/04	01:59
16	新潟県	佐渡市	弾崎(ハジキサキ)	37.6	西	4/04	01:16
16	新潟県	佐渡市	秋津(アキツ)	@ 37.6	西南西	4/04	00:26

19	青森県	八戸市	八戸(ハチノ)	37.5	南西	4/04	05:55
19	福井県	敦賀市	敦賀(ツルカ)	37.5	南南東	4/03	12:04

期間降水量の多い方から 20 位 (4 月 3 日 0 時～4 月 5 日 9 時)

順位	都道府県	市町村	地点名(よみ)	降水量 (mm)
1	鹿児島県	熊毛郡屋久島町	屋久島(ヤクシマ)	156.0
2	高知県	香美市	繁藤(シゲトウ)	120.5
3	山梨県	南都留郡山中湖村	山中(ヤマナカ)	113.0
4	岐阜県	本巣市	樽見(タルミ)	109.0
5	岐阜県	大野郡白川村	御母衣(ミホロ)	101.5
6	静岡県	伊豆市	天城山(アマキサン)	101.0
7	岐阜県	関市	関市板取(セキシイタリ)	98.0
8	三重県	熊野市	熊野新鹿(クマノアタシカ)	97.0
9	北海道	斜里郡斜里町	宇登呂(ウトロ)	95.0
10	和歌山県	東牟婁郡古座川町	西川(ニシカワ)	93.5
11	静岡県	藤枝市	高根山(タネサン)	92.0
11	愛知県	北設楽郡豊根村	茶臼山(チャウスヤマ)	92.0
13	岐阜県	郡上市	八幡(ハチマン)	91.5
14	静岡県	静岡市葵区	梅ヶ島(ウメガシマ)	91.0
15	岐阜県	郡上市	長滝(ナガタキ)	90.5
15	静岡県	富士市	富士(フジ)	90.5
17	岩手県	釜石市	釜石(カマイシ)	89.0
18	徳島県	三好市	京上(キョウジョウ)	88.5
19	静岡県	富士宮市	白糸(シライト)	88.0
19	静岡県	静岡市清水区	清水(シミス)	88.0

1 時間降水量の多い方から 20 位 (4 月 3 日 0 時～4 月 5 日 9 時)

順位	都道府県	市町村	地点名(よみ)	降水量		
				(mm)	月日	時分
1	鹿児島県	大島郡天城町	天城(アマキ)	57.5	4/03	07:40
2	兵庫県	神戸市中央区	神戸(コウベ)	55.0	4/03	14:49
3	鹿児島県	熊毛郡屋久島町	屋久島(ヤクシマ)	48.5	4/03	07:08
3	沖縄県	島尻郡粟国村	粟国(アグニ)	48.5	4/03	03:57
5	山梨県	南都留郡山中湖村	山中(ヤマナカ)	46.5	4/03	18:05
6	大阪府	豊中市	豊中(トヨナカ)	41.5	4/03	15:07
6	高知県	香美市	繁藤(シゲトウ)	41.5	4/03	10:51
8	京都府	長岡京市	長岡京(ナガオカキョウ)	37.0	4/03	15:16
8	兵庫県	西宮市	西宮(ニシミヤ)	37.0	4/03	14:57
10	兵庫県	神戸市中央区	神戸空港(コウベクウコウ)	36.0	4/03	15:00
11	岐阜県	岐阜市	岐阜(ギフ)	35.0	4/03	16:37
11	滋賀県	大津市	大津(オオツ)	35.0	4/03	15:31
13	岐阜県	恵那市	恵那(エナ)	34.5	4/03	17:53
13	三重県	熊野市	熊野新鹿(クマノアタシカ)	34.5	4/03	14:57
15	岐阜県	下呂市	金山(カナヤマ)	33.5	4/03	17:10

15	宮崎県	都城市	山田(ヤマダ)	33.5	4/03	07:56
17	大阪府	茨木市	茨木(イバラキ)	33.0	4/03	15:11
18	静岡県	静岡市葵区	梅ヶ島(ウメガシマ)	30.5	4/03	16:56
18	静岡県	富士市	富士(フジ)	30.5	4/03	16:25
18	静岡県	藤枝市	高根山(タカネサン)	30.5	4/03	17:28
18	徳島県	海部郡海陽町	海陽(カイヨウ)	30.5	4/03	11:49
18	長崎県	対馬市	厳原(イツハラ)	30.5	4/03	04:32
18	鹿児島県	鹿屋市	鹿屋(カノヤ)	30.5	4/03	08:18
18	鹿児島県	熊毛郡中種子町	中種子(ナカネ)	30.5	4/03	09:14
18	沖縄県	八重山郡竹富町	西表島(イリオモテジマ)	30.5	4/03	07:56

24時間降水量の多い方から20位(4月3日0時~4月5日9時)

順位	都道府県	市町村	地点名(よみ)	降水量		
				(mm)	月日	時分
1	鹿児島県	熊毛郡屋久島町	屋久島(ヤクジマ)	156.0	4/04	00:50
2	高知県	香美市	繁藤(シゲトウ)	120.5	4/04	02:20
3	山梨県	南都留郡山中湖村	山中(ヤマナカ)	113.0	4/04	12:40
4	岐阜県	本巣市	樽見(タルミ)	104.0	4/04	09:00
5	静岡県	伊豆市	天城山(アマキサン)	101.0	4/04	11:50
6	三重県	熊野市	熊野新鹿(クマノアタシカ)	97.0	4/04	05:40
7	岐阜県	大野郡白川村	御母衣(ミモロ)	96.0	4/04	08:30
8	北海道	斜里郡斜里町	宇登呂(ウトロ)	95.0	4/04	16:50
9	岐阜県	関市	関市板取(セキシイ外リ)	94.5	4/04	08:20
10	和歌山県	東牟婁郡古座川町	西川(ニシカワ)	93.5	4/04	06:40
11	静岡県	藤枝市	高根山(タカネサン)	92.0	4/04	12:30
12	静岡県	静岡市葵区	梅ヶ島(ウメガシマ)	91.0	4/04	10:50
12	愛知県	北設楽郡豊根村	茶臼山(チャウスヤマ)	91.0	4/04	10:10
14	静岡県	富士市	富士(フジ)	90.5	4/04	12:20
15	岩手県	釜石市	釜石(カマイシ)	89.0	4/04	15:40
16	岐阜県	郡上市	長滝(ナガタキ)	88.5	4/04	08:20
16	徳島県	三好市	京上(キョウジョウ)	88.5	4/04	05:40
18	静岡県	富士宮市	白糸(シライト)	88.0	4/04	11:30
18	静岡県	静岡市清水区	清水(シミス)	88.0	4/04	11:50
20	北海道	釧路市	中徹別(ナカテシベツ)	87.0	4/04	13:30
20	北海道	釧路市	阿寒(アカン)	87.0	4/04	12:20

最大風速が観測史上1位を更新した地点(4月3日0時~4月5日9時)

都道府県	市町村	地点名(よみ)	最大風速				これまでの観測史上1位		
			(m/s)	風向	月日	時分	(m/s)	風向	年月日
北海道	稚内市	声間(コエトイ)	24.3	北西	4/04	12:32	24.1	西南西	2012/02/15
北海道	河東郡鹿追町	鹿追(シカオイ)	@ 17.4	西北西	4/04	12:51	16	西北西	2006/11/23
北海道	河東郡音更町	駒場(コマバ)	@ 15.6	西北西	4/04	13:06	15.2	西北西	2011/05/02
青森県	青森市	青森大谷(アオモリオオタニ)	25.5	南南西	4/04	01:25	21	南西	2004/09/08
青森県	黒石市	黒石(クロイシ)	22.4	南	4/04	02:12	19.3	西南西	2010/04/14

青森県	平川市	碓ヶ関(イカリガセキ)	17.0	南	4/04	02:02	15	北北西	1996/06/14
秋田県	鹿角市	湯瀬(ユセ)	15.2	北西	4/04	06:23	13	南	1991/02/16
秋田県	南秋田郡大湯村	大湯(オオタ)	21.2	南南西	4/04	02:35	19	西北西	1978/03/01
秋田県	南秋田郡五城目町	五城目(ゴジョウメ)	20.9	南西	4/04	02:53	19	南南西	1991/09/28
秋田県	秋田市	岩見三内(イワミサンナイ)	18.3	西南西	4/04	04:00	13	西南西	2008/01/24
秋田県	秋田市	雄和(ユウワ)	23.2	西	4/04	05:27	23	西北西	2007/03/12
秋田県	仙北市	角館(カクノダテ)	10.3	南西	4/04	04:44	9.5	北北東	2011/09/22
秋田県	秋田市	大正寺(ダイショウジ)	15.2	南西	4/04	02:10	15	南西	2004/08/31
秋田県	由利本荘市	本荘(ホンジョウ)	27.7	南西	4/04	01:03	25	南南西	1991/09/28
秋田県	由利本荘市	東由利(ヒガシユリ)	16.4	西南西	4/04	04:04	12	南西	2004/08/20
秋田県	由利本荘市	矢島(ヤシマ)	15.3	西南西	4/04	02:17	14.0	東南東	2010/12/03
秋田県	湯沢市	湯沢(ユザワ)	19.0	西	4/04	05:26	17	西北西	1999/03/22
秋田県	湯沢市	湯の岱(ユノダイ)	11.0	北	4/04	11:28	10	北	2004/02/23
岩手県	八幡平市	荒屋(アラヤ)	12.5	南南西	4/03	13:39	12	南南西	1991/09/28
岩手県	盛岡市	好摩(コウマ)	16.5	南西	4/04	04:44	16	南南西	1983/04/27
岩手県	下閉伊郡岩泉町	岩泉(イワイズミ)	16.8	西南西	4/04	05:42	16.4	西南西	2011/05/02
岩手県	和賀郡西和賀町	沢内(サウチ)	15.1	西南西	4/04	07:56	14	西南西	2007/02/15
岩手県	遠野市	遠野(トノ)	10.3	西	4/04	05:57	9.8	西	2009/07/10
岩手県	一関市	千厩(センマヤ)	15.0	南南東	4/03	19:02	13	西北西	2004/11/27
宮城県	大崎市	古川(フルカワ)	24.4	西	4/04	13:09	22	北北西	1992/05/29
宮城県	仙台市青葉区	新川(ニツカワ)	@ 25.9	西	4/04	10:41	22	西	1993/01/29
宮城県	白石市	白石(シロイシ)	20.4	西	4/04	10:33	20	西	1983/11/19
山形県	最上郡真室川町	差首鍋(サスナベ)	10.8	西南西	4/04	02:52	9	南東	2007/09/07
山形県	酒田市	浜中(ハマナカ)	26.7	南西	4/04	02:06	25	南西	2004/08/20
山形県	最上郡最上町	向町(ムカイマチ)	17.2	西	4/04	04:56	15	西北西	1978/03/01
山形県	鶴岡市	鼠ヶ関(ネズガセキ)	17.9	西南西	4/04	02:13	15.7	西南西	2010/12/03
山形県	村山市	村山(ムラヤマ)	11.4	西	4/04	13:50	11	西南西	2004/12/05
山形県	西村山郡西川町	大井沢(オオイサワ)	10.0	南南西	4/03	23:09	8	南南西	1979/03/31
山形県	東置賜郡高畠町	高畠(タカハタ)	11.3	西	4/04	10:04	11	西	1979/03/31
福島県	南会津郡南会津町	田島(タジマ)	11.2	西	4/04	07:11	8.9	南	2011/05/12
栃木県	日光市	日光(ニツコウ)	23.5	西	4/04	04:48	22.4	西	2005/04/08
栃木県	小山市	小山(オヤマ)	15.1	南	4/03	19:18	13	北北東	1979/05/15
長野県	下高井郡野沢温泉村	野沢温泉(ノザワオンセン)	10.3	西	4/04	05:43	10	北北西	2008/02/24
長野県	佐久市	佐久(サク)	8.2	西北西	4/03	20:42	8	南南西	1987/04/21
長野県	諏訪郡原村	原村(ハラムラ)	13.7	西	4/04	00:19	13	南	2004/08/31
長野県	南佐久郡南牧村	野辺山(ノベヤマ)	16.3	西南西	4/04	00:06	15.5	西南西	2012/03/22
山梨県	大月市	大月(オオツキ)	8.8	南南西	4/03	19:39	8	南	1982/12/11
岐阜県	美濃加茂市	美濃加茂(ミノカモ)	13.4	南南東	4/03	15:57	13	南	2004/08/31

岐阜県	大垣市	大垣(オオガキ)	14.9	南南東	4/03	15:13	10.4	南東	2011/09/03
新潟県	佐渡市	両津(リョウツ)	32.1	西南西	4/04	01:10	27.5	西	2010/01/13
新潟県	佐渡市	秋津(アキツ)	@ 21.7	西南西	4/04	00:17	20	南西	2004/08/31
新潟県	新潟市秋葉区	新津(ニイツ)	20.8	西南西	4/03	22:10	20	南西	1979/03/31
新潟県	新潟市西蒲区	巻(マキ)	23.4	西南西	4/03	22:59	20	西南西	1979/03/31
新潟県	中魚沼郡津南町	津南(ツナン)	20.1	南	4/03	16:03	18	欠測	1982/08/02
新潟県	南魚沼郡湯沢町	湯沢(ユサヅ)	14.9	南東	4/03	14:25	12.5	北北西	2010/02/06
富山県	砺波市	砺波(トナミ)	23.1	南南東	4/03	14:38	20	南南東	2007/03/05
富山県	富山市	秋ヶ島(アキガシマ)	21.6	南西	4/03	16:47	19	北北東	2004/10/20
富山県	中新川郡上市町	上市(カミイ)	11.9	南	4/03	14:37	9	南南東	2009/03/14
富山県	南砺市	南砺高宮(ナトタカミヤ)	17.2	西南西	4/03	18:15	16	南	2007/03/05
石川県	七尾市	七尾(ナナオ)	11.3	南西	4/03	18:54	11	南西	1982/08/02
石川県	白山市	白山吉野(ハクサンヨシノ)	19.5	南東	4/03	13:51	15.5	東南東	2009/03/13
福井県	坂井市	三国(ミクニ)	25.8	南南東	4/03	13:22	19.5	南東	2010/04/27
福井県	福井市	越廼(コシノ)	15.7	西南西	4/03	18:08	15	西	2000/12/25
福井県	大野市	大野(オオノ)	13.8	南南東	4/03	13:25	12	南東	2006/04/11
京都府	南丹市	園部(ソノハ)	12.4	西南西	4/03	16:20	12	西北西	2007/05/10
大阪府	八尾市	八尾(ヤオ)	16.6	西	4/03	18:50	15	西南西	2007/05/10
兵庫県	赤穂郡上郡町	上郡(カミゴオリ)	13.3	西	4/03	15:07	13	北	2004/10/20
岡山県	瀬戸内市	虫明(ムシアケ)	10.1	南西	4/03	15:19	9	北北東	2004/10/20
岡山県	笠岡市	笠岡(カサカ)	16.4	西南西	4/03	14:22	16	南南西	2004/09/07
広島県	庄原市	庄原(ショウハラ)	12.2	南南西	4/03	13:32	12	南	2004/09/07
広島県	世羅郡世羅町	世羅(セラ)	11.1	西南西	4/03	13:46	11	東	2004/08/30
広島県	東広島市	東広島(ヒガシヒロシマ)	16.4	西南西	4/03	14:49	15	南南西	2004/09/07
広島県	廿日市市	廿日市津田(ハツカイイチツタ)	13.6	西	4/03	13:48	13	欠測	1991/09/27
広島県	尾道市	生口島(イクチジマ)	15.3	西南西	4/03	14:36	12.8	西北西	2009/07/15
島根県	松江市	鹿島(カシマ)	20.2	南西	4/03	14:29	20	南西	2004/09/07
島根県	邑智郡邑南町	瑞穂(ミスホ)	13.9	西	4/03	14:19	@ 13	西	1991/09/27
香川県	小豆郡小豆島町	内海(ウチミ)	12.4	西南西	4/03	15:29	12	南	2005/09/06
香川県	綾歌郡綾川町	滝宮(タキミヤ)	10.9	西	4/03	15:30	10.3	西南西	2011/02/12
香川県	高松市	香南(コウナン)	21.3	西	4/03	15:54	18	西南西	2004/08/31
愛媛県	四国中央市	四国中央(シコクチュウオウ)	15.9	西	4/03	15:01	14.4	西	2010/03/21

(統計期間 10 年以上の地点に限っています)

最大瞬間風速が観測史上1位を更新した地点（4月3日0時～4月5日9時）

統計期間10年以上の地点で、観測史上1位の更新はありませんでした。

※アメダスは最大瞬間風速の統計期間が10年に満たないため、対象は気象官署の154地点です

1時間降水量が観測史上1位を更新した地点（4月3日0時～4月5日9時）

統計期間10年以上の地点で、観測史上1位の更新はありませんでした。

24時間降水量が観測史上1位を更新した地点（4月3日0時～4月5日9時）

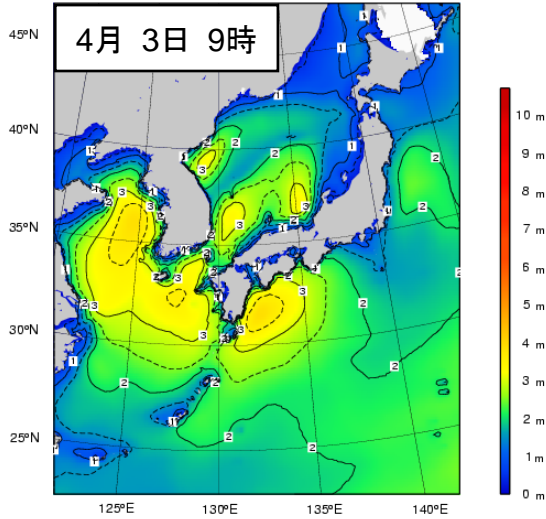
統計期間10年以上の地点で、観測史上1位の更新はありませんでした。

\*：以上の値は、気象庁で観測したデータによるものです。

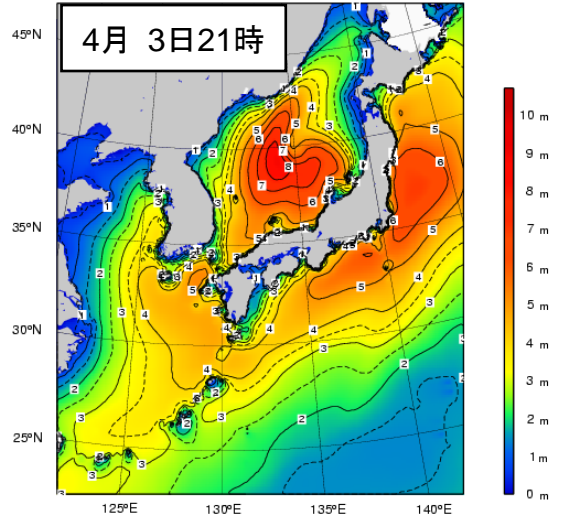
\*：データに付加する記号について

@ … 統計値を求める対象となる期間に欠測等がある値です。

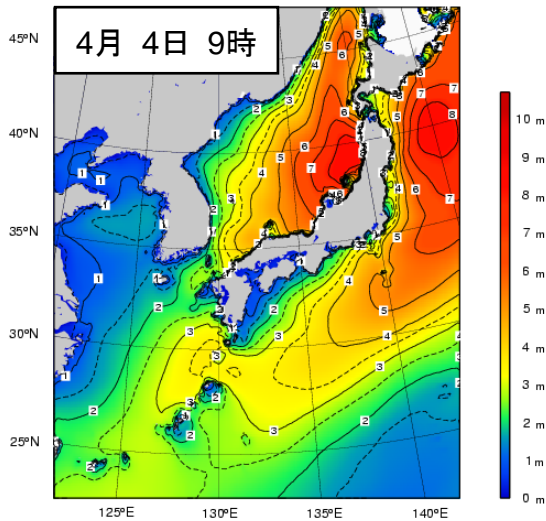
波浪図 (4月3日~4月5日)



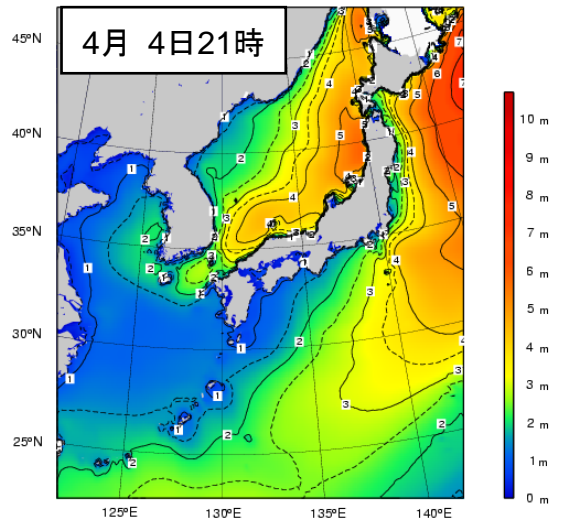
All rights reserved. Copyright © Japan Meteorological Agency



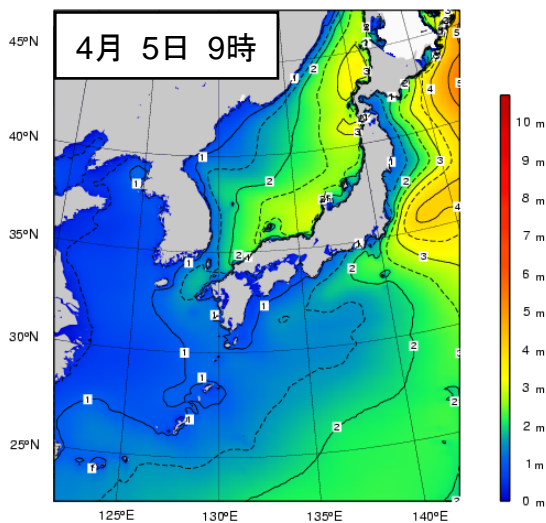
All rights reserved. Copyright © Japan Meteorological Agency



All rights reserved. Copyright © Japan Meteorological Agency



All rights reserved. Copyright © Japan Meteorological Agency



All rights reserved. Copyright © Japan Meteorological Agency



最大有義波高（4月3日～4月5日）

都道府県名	地点名	期間最大		
		有義波高(m)	周期(秒)	観測日時
鹿児島県	屋久島	3.11	7.2	4/3 9時
長崎県	生月島	4.78	10.3	4/3 16時
静岡県	石廊崎	6.28	9.7	4/3 21時
京都府	経ヶ岬	7.05	9.0	4/4 3時
北海道	松前	5.97	11.9	4/4 5時

高潮観測表

平成24年4月3日00時～4月5日09時の低気圧による最大潮位偏差及び最高潮位  
(最大潮位偏差 50cm以上の地点を起時の早い順に掲載)

観測地点	都道府県	最大潮位偏差(瞬間値)		最高潮位(瞬間値)	
		(cm)	起時	(標高、 cm)	起時
長崎	長崎	53	2012/04/03 07:51	129	2012/04/03 06:44
大浦	佐賀	50	2012/04/03 08:21	189	2012/04/03 05:58
浜田	島根	70	2012/04/03 09:56	75	2012/04/03 09:56
下関	山口	58	2012/04/03 10:31	86	2012/04/03 08:28
宇野	岡山	59	2012/04/03 13:40	115	2012/04/03 09:09
御坊	和歌山	57	2012/04/03 13:57	99	2012/04/03 15:24
高松	香川	65	2012/04/03 14:02	112	2012/04/03 09:16
淡輪	大阪	71	2012/04/03 14:11	104	2012/04/03 15:14
大阪	大阪	117	2012/04/03 14:29	131	2012/04/03 16:30
和歌山	和歌山	58	2012/04/03 14:32	90	2012/04/03 15:24
神戸	兵庫	90	2012/04/03 14:52	105	2012/04/03 14:52
洲本	兵庫	65	2012/04/03 15:20	95	2012/04/03 15:20
赤羽根	愛知	54	2012/04/03 15:34	76	2012/04/03 15:34
名古屋	愛知	66	2012/04/03 16:40	108	2012/04/03 16:39
東京	東京	71	2012/04/03 19:20	82	2012/04/04 03:17
大洗(臨時)	茨城	92	2012/04/03 19:43	36	2012/04/03 19:43
布良	千葉	55	2012/04/03 21:26	68	2012/04/04 02:40
境	鳥取	65	2012/04/03 23:12	80	2012/04/03 23:13
能登	石川	156	2012/04/04 02:36	163	2012/04/04 02:36
函館	北海道	60	2012/04/04 02:57	60	2012/04/04 02:02
花咲	北海道	59	2012/04/04 03:01	67	2012/04/04 12:23
深浦	青森	65	2012/04/04 03:52	77	2012/04/04 03:03
下北	青森	56	2012/04/04 04:57	77	2012/04/04 01:33
小樽	北海道	56	2012/04/04 09:30	56	2012/04/04 02:08
稚内	北海道	58	2012/04/04 10:11	55	2012/04/04 10:11
網走	北海道	52	2012/04/04 11:28	65	2012/04/04 11:28
釧路	北海道	73	2012/04/04 14:47	91	2012/04/04 14:04

(注)：標高の基準は、TP(東京湾平均海面)または国土地理院の高さの基準もしくは平均潮位  
潮位偏差は推算潮位(天文潮位)からの偏差  
値は平成24年4月5日14時時点の速報値である。

## 注意事項

この資料は、一部を除き平成24年4月5日9時現在のデータを用いています。

### 関連リンク

札幌管区気象台作成資料	<a href="http://www.jma-net.go.jp/sapporo/saigai/pdf/KishoH240403-0404.pdf">http://www.jma-net.go.jp/sapporo/saigai/pdf/KishoH240403-0404.pdf</a>
釧路地方気象台作成資料	<a href="http://www.jma-net.go.jp/kushiro/data/topix/kishou/sokuho.pdf">http://www.jma-net.go.jp/kushiro/data/topix/kishou/sokuho.pdf</a>
帯広測候所作成資料	<a href="http://www.jma-net.go.jp/obihiro/sokuhou/2012/20120403.pdf">http://www.jma-net.go.jp/obihiro/sokuhou/2012/20120403.pdf</a>
稚内地方気象台作成資料	<a href="http://www.jma-net.go.jp/wakkanai/hokkaido/wakkanai/web/top_window/H240406kishousokuhou.pdf">http://www.jma-net.go.jp/wakkanai/hokkaido/wakkanai/web/top_window/H240406kishousokuhou.pdf</a>
仙台管区気象台作成資料	<a href="http://www.jma-net.go.jp/sendai/yohou/saigaijisokuhou/20120404toughoku.pdf">http://www.jma-net.go.jp/sendai/yohou/saigaijisokuhou/20120404toughoku.pdf</a> (東北地方) <a href="http://www.jma-net.go.jp/sendai/yohou/saigaijisokuhou/20120404mivagi.pdf">http://www.jma-net.go.jp/sendai/yohou/saigaijisokuhou/20120404mivagi.pdf</a> (宮城県)
青森地方気象台作成資料	<a href="http://www.jma-net.go.jp/aomori/koho/disaster/saigaikishou_240404.pdf">http://www.jma-net.go.jp/aomori/koho/disaster/saigaikishou_240404.pdf</a>
盛岡地方気象台作成資料	<a href="http://www.jma-net.go.jp/morioka/saigaidata/saigaisiryu12-1iwate.pdf">http://www.jma-net.go.jp/morioka/saigaidata/saigaisiryu12-1iwate.pdf</a>
秋田地方気象台作成資料	<a href="http://www.jma-net.go.jp/akita/pdf/20120403saigai.pdf">http://www.jma-net.go.jp/akita/pdf/20120403saigai.pdf</a>
山形地方気象台作成資料	<a href="http://www.jma-net.go.jp/yamagata/saigai_shiryu/saigaiji_shiryu_20120406.pdf">http://www.jma-net.go.jp/yamagata/saigai_shiryu/saigaiji_shiryu_20120406.pdf</a>
福島地方気象台作成資料	<a href="http://www.jma-net.go.jp/fukushima/saigai/saigai_topics/saigaiji20120403-04.pdf">http://www.jma-net.go.jp/fukushima/saigai/saigai_topics/saigaiji20120403-04.pdf</a>
東京管区気象台作成資料	<a href="http://www.jma-net.go.jp/tokyo/sub_index/bosai/disaster/20120403/20120403_kanku.pdf">http://www.jma-net.go.jp/tokyo/sub_index/bosai/disaster/20120403/20120403_kanku.pdf</a>
宇都宮地方気象台作成資料	<a href="http://www.jma-net.go.jp/tokyo/sub_index/bosai/disaster/20120403/20120403_utsunomiya.pdf">http://www.jma-net.go.jp/tokyo/sub_index/bosai/disaster/20120403/20120403_utsunomiya.pdf</a>
水戸地方気象台作成資料	<a href="http://www.jma-net.go.jp/tokyo/sub_index/bosai/disaster/20120403/20120403_mito.pdf">http://www.jma-net.go.jp/tokyo/sub_index/bosai/disaster/20120403/20120403_mito.pdf</a>
前橋地方気象台作成資料	<a href="http://www.jma-net.go.jp/tokyo/sub_index/bosai/disaster/20120403/20120403_maebashi.pdf">http://www.jma-net.go.jp/tokyo/sub_index/bosai/disaster/20120403/20120403_maebashi.pdf</a>
熊谷地方気象台作成資料	<a href="http://www.jma-net.go.jp/tokyo/sub_index/bosai/disaster/20120403/20120403_kumagava.pdf">http://www.jma-net.go.jp/tokyo/sub_index/bosai/disaster/20120403/20120403_kumagava.pdf</a>
新潟地方気象台作成資料	<a href="http://www.jma-net.go.jp/tokyo/sub_index/bosai/disaster/20120403/20120403_niigata.pdf">http://www.jma-net.go.jp/tokyo/sub_index/bosai/disaster/20120403/20120403_niigata.pdf</a>
金沢地方気象台作成資料	<a href="http://www.jma-net.go.jp/tokyo/sub_index/bosai/disaster/20120403/20120403_kanazawa.pdf">http://www.jma-net.go.jp/tokyo/sub_index/bosai/disaster/20120403/20120403_kanazawa.pdf</a>
富山地方気象台作成資料	<a href="http://www.jma-net.go.jp/tokyo/sub_index/bosai/disaster/20120403/20120403_tovama.pdf">http://www.jma-net.go.jp/tokyo/sub_index/bosai/disaster/20120403/20120403_tovama.pdf</a>
福井地方気象台作成資料	<a href="http://www.jma-net.go.jp/tokyo/sub_index/bosai/disaster/20120403/20120403_fukui.pdf">http://www.jma-net.go.jp/tokyo/sub_index/bosai/disaster/20120403/20120403_fukui.pdf</a>
名古屋地方気象台作成資料	<a href="http://www.jma-net.go.jp/tokyo/sub_index/bosai/disaster/20120403/20120403_nagoya.pdf">http://www.jma-net.go.jp/tokyo/sub_index/bosai/disaster/20120403/20120403_nagoya.pdf</a>
静岡地方気象台作成資料	<a href="http://www.jma-net.go.jp/tokyo/sub_index/bosai/disaster/20120403/20120403_shizuoka.pdf">http://www.jma-net.go.jp/tokyo/sub_index/bosai/disaster/20120403/20120403_shizuoka.pdf</a>
岐阜地方気象台作成資料	<a href="http://www.jma-net.go.jp/tokyo/sub_index/bosai/disaster/20120403/20120403_gifu.pdf">http://www.jma-net.go.jp/tokyo/sub_index/bosai/disaster/20120403/20120403_gifu.pdf</a>
大阪管区気象台作成資料	<a href="http://www.jma-net.go.jp/osaka/saigai/pdf/h24/sokuji/ks20120405.pdf">http://www.jma-net.go.jp/osaka/saigai/pdf/h24/sokuji/ks20120405.pdf</a>
和歌山地方気象台作成資料	<a href="http://www.jma-net.go.jp/wakayama/hakkoubutu/wakayama_kishou/20120404.pdf">http://www.jma-net.go.jp/wakayama/hakkoubutu/wakayama_kishou/20120404.pdf</a>
神戸海洋気象台作成資料	<a href="http://www.jma-net.go.jp/kobe/annai/items/2012040401/20120404kishousokuhou.pdf">http://www.jma-net.go.jp/kobe/annai/items/2012040401/20120404kishousokuhou.pdf</a>
広島地方気象台作成資料	<a href="http://www.jma-net.go.jp/hiroshima/siryo/saigai/sokuhou_2012_0404.pdf">http://www.jma-net.go.jp/hiroshima/siryo/saigai/sokuhou_2012_0404.pdf</a>
高松地方気象台作成資料	<a href="http://www.jma-net.go.jp/takamatsu/1/sokuhou20120404.pdf">http://www.jma-net.go.jp/takamatsu/1/sokuhou20120404.pdf</a>
福岡管区気象台作成資料	<a href="http://www.jma-net.go.jp/fukuoka/chosa/saigai/20120402-03_kvusyu.pdf">http://www.jma-net.go.jp/fukuoka/chosa/saigai/20120402-03_kvusyu.pdf</a>

この件に関する問い合わせ先：気象庁観測部計画課情報管理室  
電話 03-3212-8341 (内線 4154, 4157)