

平成24年4月3日における急速に発達した 低気圧に関する福井県気象速報

目次

- 1 気象概況および地上天気図と気象衛星画像
- 2 気象レーダー画像
- 3 地域気象観測毎時風向風速
- 4 風と気圧の状況
- 5 極値順位の更新状況
- 6 警報・注意報、福井県気象情報の発表状況
- 7 被害状況等

注：この資料は速報としてまとめたものです。観測値等については、事後の調査で修正する場合があります。

福井地方気象台

平成24年4月4日

概要

4月3日、前線を伴った低気圧が、日本海を急速に発達しながら東北東に進みました。この低気圧に吹き込む南寄りの風が強まり、同日県内では暴風となりました。この暴風により転倒するなど、11名が重軽傷を負い、建物等への物的被害が各地で発生しました。

また、鉄道の運休、道路の通行止めなどの交通障害もありました。この気象状況を鑑み、一連の気象状況などを取りまとめる目的で本資料を作成しました。

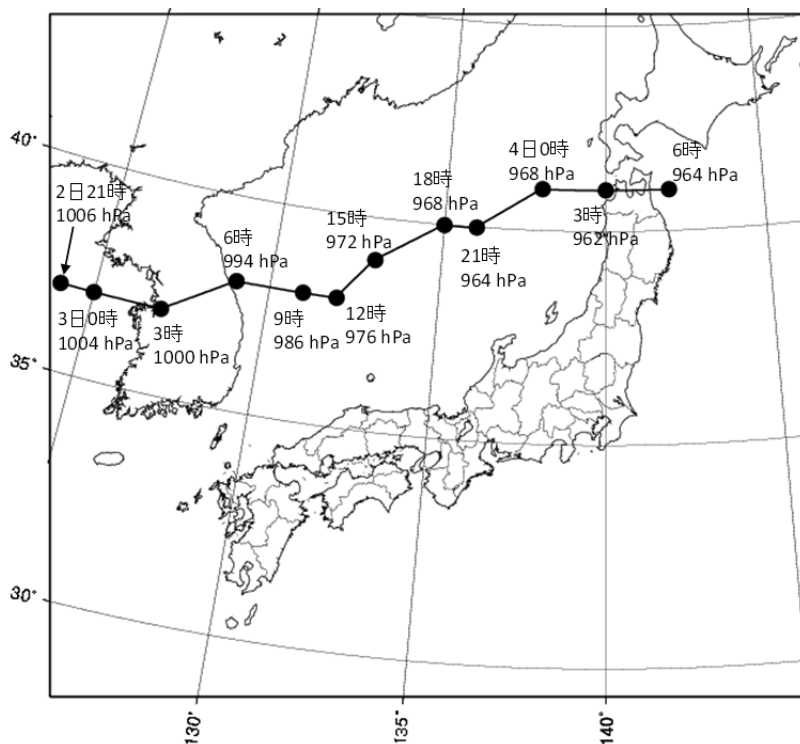
なお、本資料のうち気象データは4月4日09時現在のもので、被害状況は福井県が4日08時現在で取りまとめたものです。

1 気象概況および地上天気図と気象衛星画像

4月3日から4日にかけて低気圧が急速に発達しながら日本海を東北東進し、低気圧からのびる寒冷前線が西日本から東日本にかけて通過しました。

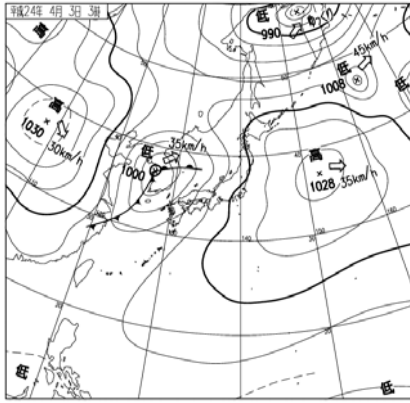
福井県内では3日未明以降、東南東から南の風が強くなり、寒冷前線が通過する昼前から夕方までの間は非常に強く吹いたところがありました。前線通過後の夕方から夜遅くにかけては西から西北西の風が強くなりました。

このため、3日の日最大風速は三国で南南東 25.8 m/s (13時22分)、敦賀で南南東 24.0 m/s (12時06分)、福井で南南東 19.7 m/s (13時11分) を観測しました。また、日最大瞬間風速は敦賀で南南東 37.5 m/s (12時04分)、三国で南南東 35.3 m/s (13時36分)、福井で西南西 30.9 m/s (17時59分) を観測しました。

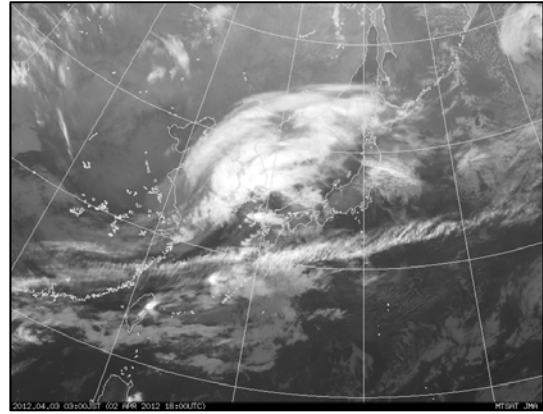


急速に発達した低気圧の経路図(日時、中心気圧)

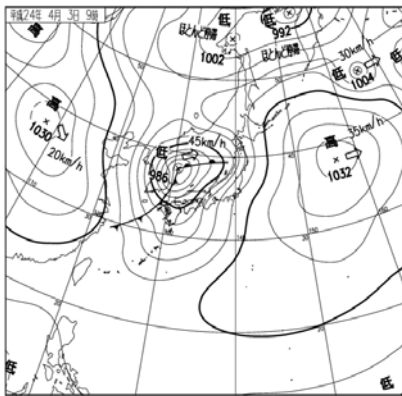
(注) 速報解析による速報値により作成しています。



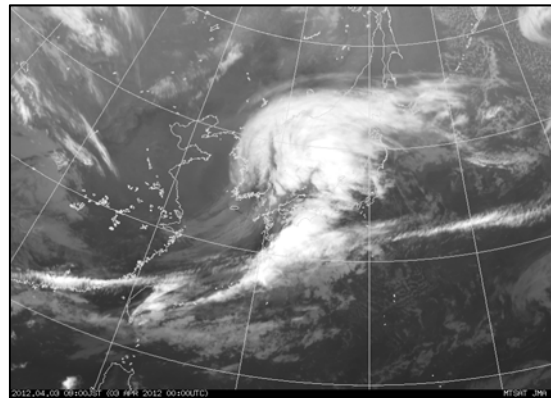
地上天気図 (4月3日03時)



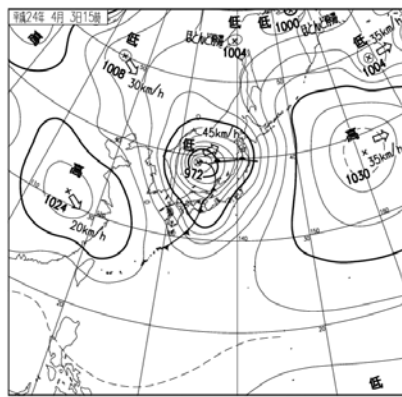
気象衛星赤外画像 (4月3日03時)



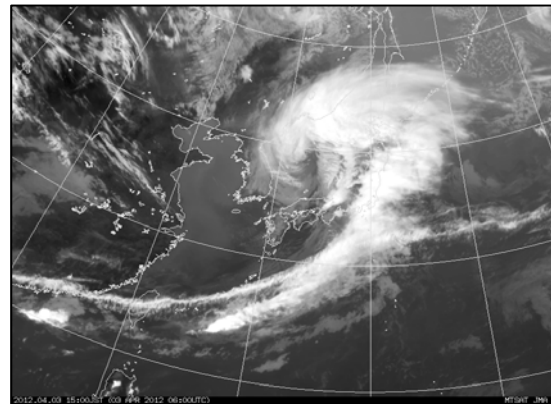
地上天気図 (4月3日09時)



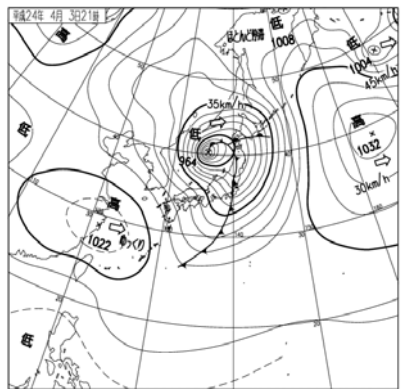
気象衛星赤外画像 (4月3日09時)



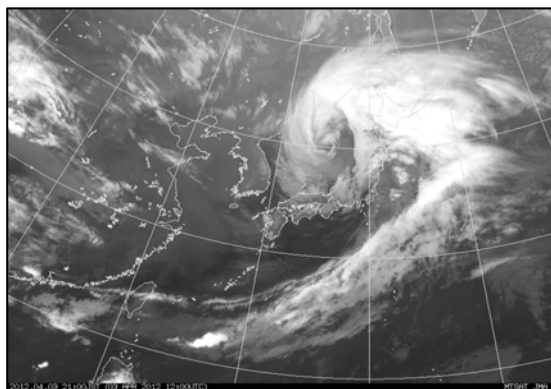
地上天気図 (4月3日15時)



気象衛星赤外画像 (4月3日15時)

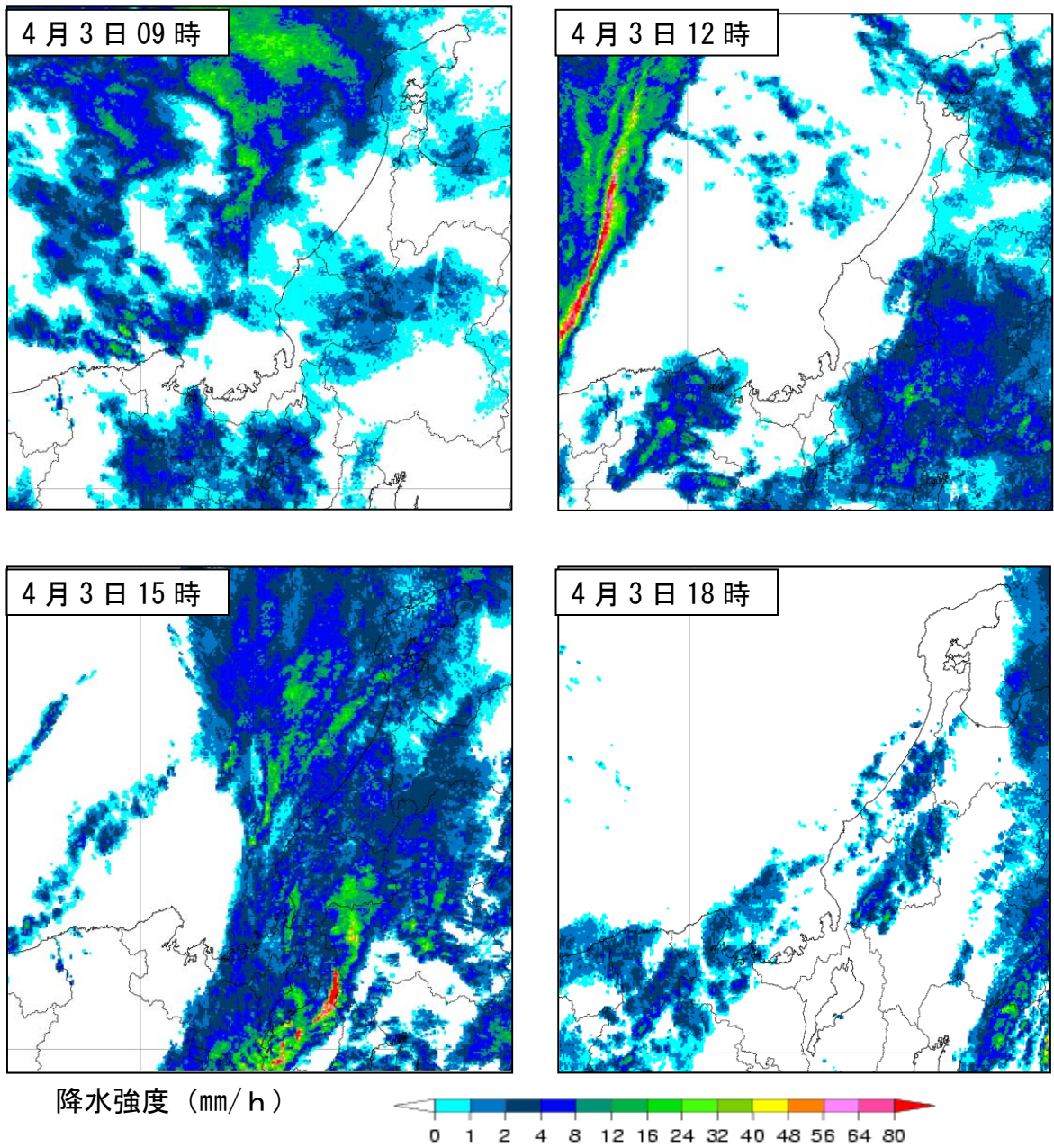


地上天気図 (4月3日21時)



気象衛星赤外画像 (4月3日21時)

2 気象レーダー画像



3 地域気象観測毎時風向風速 (平成24年4月3日)

単位: m/s

時刻 観測所名	時																								日最大				
	1	2	3	4	5	6	7	8	9	10	11	12	13	14	15	16	17	18	19	20	21	22	23	24	日最大 風速 /風向	日最大 瞬間風速 /風向			
三國	風向	SSE	S	SSE	SSE	SSE	SSE	SSE	SSE	SSE	SSE	SSE	SSE	SSE	S	S	WSW	W	WSW	W	W	W	W	WNW	WNW	SSE	SSE		
	風速	9.7	9.4	9.4	12.4	11.5	15.8	15.4	15.6	13.1	15.4	14.2	16.1	23.5	24.3	15.1	11.3	10.1	12.2	13.6	10.8	11.0	10.1	10.6	11.9	13.3	25.8	35.3	1322
春江	風向	SSE	SSE	SSE	SSE	SSE	SSE	SSE	SSE	SSE	SSE	SSE	S	SSE	S	S	W	W	W	W	W	W	W	WNW	WNW	SSE	SSE		
	風速	11.1	10.9	12.6	13.2	11.3	11.7	11.9	14.4	13.8	15.1	14.2	13.8	19.0	19.2	10.3	8.2	11.5	14.3	16.2	14.3	12.7	11.1	10.3	9.0	12.7	21.3	30.3	1310
越廼	風向	ESE	ESE	ESE	ESE	E	E	ESE	ESE	ESE	ESE	ESE	ESE	SSW	SSW	S	S	WSW	W	W	W	W	W	WNW	WNW	ESE	WSW		
	風速	2.4	2.6	3.0	4.5	4.1	3.8	4.9	4.5	4.1	4.3	4.8	5.8	4.4	3.8	4.6	3.2	11.3	13.6	11.8	13.2	11.8	10.4	10.5	9.1	6.4	15.7	26.4	1808
福井	風向	SSE	SE	SE	SE	SE	SE	SE	SSE	SSE	SSE	SSE	SSE	SSE	S	S	WSW	W	WSW	WSW	W	W	W	WNW	WNW	SSE	WSW		
	風速	8.1	7.1	8.5	8.7	10.6	10.1	12.6	9.5	11.1	12.1	15.2	14.2	15.8	16.9	11.9	8.2	12.5	13.7	11.1	10.3	8.0	7.5	6.9	7.5	10.5	19.7	30.9	1311
勝山	風向	SE	SE	SE	SE	SE	SE	SE	SE	SE	ESE	ESE	ESE	SE	SE	SE	ESE	WNW	WSW	W	WNW	NW	WNW	NW	SE	ESE	SE		
	風速	7.4	7.1	8.4	7.5	9.8	10.3	9.6	10.8	8.4	9.6	8.0	6.4	12.8	12.5	11.6	10.8	5.5	6.8	7.2	7.6	6.2	9.5	8.6	11.4	8.7	14.6	27.8	0831
大野	風向	SSE	SE	ESE	SE	SE	SE	SE	SSE	SSE	SSE	SE	SE	SSE	SSE	SW	S	WNW	WNW	WNW	WNW	WNW	WNW	WNW	WNW	SSE	SSE		
	風速	2.7	1.7	3.6	3.7	3.8	5.5	4.8	5.3	10.9	8.6	6.8	9.7	13.1	9.4	6.5	5.9	3.8	4.3	5.1	4.8	3.3	3.5	5.2	3.8	5.7	13.8	23.8	1325
今庄	風向	WSW	ENE	N	SSE	SSE	S	S	S	S	S	S	S	S	S	SSW	NNE	SE	S	S	S	NNE	NNW	NNE	S	S	SE		
	風速	0.8	3.0	3.1	3.6	5.6	6.6	7.3	4.4	8.4	8.9	8.9	10.8	9.6	8.9	4.6	5.0	2.7	2.3	7.0	6.3	2.3	3.2	3.1	2.0	5.2	12.4	23.4	1224
敦賀	風向	SSE	SSE	SSE	SSE	SSE	SSE	SSE	SSE	SSE	SSE	SSE	SSE	SSE	SW	SSW	NW	WNW	W	W	WNW	WNW	WNW	NW	NW	SSE	SSE		
	風速	4.9	4.9	5.4	7.3	10.5	10.7	13.5	13.0	13.1	15.8	16.9	23.0	20.7	18.0	12.3	9.1	10.0	10.6	10.9	10.2	7.6	6.5	13.2	11.4	11.3	24.0	37.5	1206
美浜	風向	ESE	SE	SE	SE	SE	ESE	SE	SE	SE	SE	SE	SE	SE	SSW	SW	WSW	W	W	W	WNW	WNW	WNW	WNW	SE	SE	SE		
	風速	5.7	6.3	5.9	8.5	9.9	8.3	9.0	11.0	10.0	8.8	14.1	10.1	10.2	12.5	3.4	4.0	4.9	9.9	9.2	6.6	7.8	5.5	7.9	5.3	8.1	14.8	27.2	1347
小浜	風向	ESE	ESE	ESE	SE	ESE	ESE	ESE	SE	SSE	ESE	ESE	SE	SE	SSW	SW	SW	NW	W	W	WNW	WNW	W	WNW	ESE	WNW	SE		
	風速	8.3	9.5	9.9	10.1	8.0	9.4	7.7	11.6	8.0	12.5	10.0	13.4	12.0	11.7	3.2	6.1	5.0	14.0	8.5	9.9	9.8	6.6	8.9	8.5	9.1	15.2	25.2	1828

※風向の説明(16方位)

N(北)、NNE(北北東)、NE(北東)、ENE(東北東)、E(東)、ESE(東南東)、SE(南東)、SSE(南南東)
S(南)、SSW(南南西)、SW(西南西)、W(西)、WNW(西北西)、NW(北西)、NNW(北北西)

4 風と気圧の状況

地方气象台と特別地域気象観測所

観測値の単位：風向(16方位) 風速(m/s)

地点名	最大風速 (m/s)				最大瞬間風速 (m/s)			
	風速	風向	月日	時刻	風速	風向	月日	時刻
福井	19.7	南南東	4月3日	13:11	30.9	西南西	4月3日	17:59
敦賀	24.0	南南東	4月3日	12:06	37.5	南南東	4月3日	12:04

地点名	最低海面気圧 (hPa)		
	観測値	月日	時刻
福井	982.9	4月3日	14:39
敦賀	983.8	4月3日	14:33

5 極値順位の更新状況

4月としての極値更新(第3位まで)

・地方气象台と特別地域気象観測所

観測値の単位：風向(16方位) 風速(m/s)

地点名	要素名	順位	値(m/s)と風向	起日	統計期間	備考
福井	日最大風速	1	19.7 南南東	4月3日	1897年4月～	
福井	日最大瞬間風速	2	30.9 西南西	4月3日	1940年4月～	
敦賀	日最大風速	2	24.0 南南東	4月3日	1898年4月～	
敦賀	日最大瞬間風速	2	37.5 南南東	4月3日	1910年4月～	

・アメダス観測所

観測値の単位：風向(16方位) 風速(m/s)

地点名	要素名	順位	値(m/s)と風向	起日	統計期間	備考
三国	日最大風速	1	25.8 南南東	4月3日	1979年4月～	
春江	日最大風速	1	21.3 南南東	4月3日	2003年4月～	
勝山	日最大風速	2	14.6 東南東	4月3日	1994年4月～	
大野	日最大風速	1	13.8 南南東	4月3日	1976年4月～	
今庄	日最大風速	1	12.4 南南東	4月3日	1979年4月～	
美浜	日最大風速	2	14.8 南東	4月3日	1979年4月～	

※アメダスについては、統計期間が10年以上の観測所が対象

6 警報・注意報、福井県気象情報の発表状況

・警報・注意報の発表状況

●、●：発表 ▼：警報から注意報 ○：継続 解：解除

発表時刻	警報・注意報	福井市	あわら市	坂井市	永平寺町	越前町	鯖江市	越前市	池田町	南越前町	大野市	勝山市	敦賀市	美浜町	若狭町	小浜市	高浜町	おおい町
2012/4/2 17:19	強風注意報	●	●	●	●	●	●	●	●	●	●	●	●	●	●	●	●	●
	乾燥注意報	○	○	○	○	○	○	○	○	○	○	○	○	○	○	○	○	○
	なだれ注意報											○	○					
2012/4/2 22:00	強風注意報	○	○	○	○	○	○	○	○	○	○	○	○	○	○	○	○	○
	波浪注意報	●	●	●		●				●			●	●	●	●	●	●
	乾燥注意報	○	○	○	○	○	○	○	○	○	○	○	○	○	○	○	○	○
	なだれ注意報											○	○					
2012/4/3 4:25	暴風警報	●	●	●	●	●	●	●	●	●			●	●	●	●	●	●
	雷注意報	●	●	●	●	●	●	●	●	●	●	●	●	●	●	●	●	●
	強風注意報										○	○						
	波浪注意報	○	○	○		○				○			○	○	○	○	○	○
	融雪注意報	●	●	●	●	●	●	●	●	●	●	●	●	●	●	●	●	●
	乾燥注意報	解	解	解	解	解	解	解	解	解	解	解	解	解	解	解	解	解
	なだれ注意報											○	○					
2012/4/3 13:42	暴風警報	○	○	○	○	○	○	○	○	○			○	○	○	○	○	○
	波浪警報	●	●	●		●				●								
	大雨注意報	●	●		●			●			●		●			●		
	雷注意報	○	○	○	○	○	○	○	○	○	○	○	○	○	○	○	○	○
	強風注意報										○	○						
	波浪注意報												○	○	○	○	○	○
	融雪注意報	○	○	○	○	○	○	○	○	○	○	○	○	○	○	○	○	○
	洪水注意報	●	●		●			●			●		●			●		
	高潮注意報	●	●	●		●				●			●	●	●	●	●	●
なだれ注意報											○	○						
2012/4/3 17:19	波浪警報	○	○	○		○				○			●	●	●	●	●	●
	大雨注意報	解	解		解			解			解	解				解		
	雷注意報	○	○	○	○	○	○	○	○	○	○	○	○	○	○	○	○	○
	強風注意報	▼	▼	▼	▼	▼	▼	▼	▼	▼	解	解	▼	▼	▼	▼	▼	▼
	融雪注意報	○	○	○	○	○	○	○	○	○	○	○	○	○	○	○	○	○
	洪水注意報	解	解		解			解			解	解				解		
	高潮注意報	○	○	○		○				○			○	○	○	○	○	○
	なだれ注意報											○	○					
2012/4/3 22:19	波浪警報	○	○	○		○				○			○	○	○	○	○	○
	雷注意報	○	○	○	○	○	○	○	○	○	○	○	○	○	○	○	○	○
	強風注意報	○	○	○	○	○	○	○	○	○			○	○	○	○	○	○
	融雪注意報	解	解	解	解	解	解	解	解	解	解	解	解	解	解	解	解	解
	高潮注意報	○	○	○		○				○			○	○	○	○	○	○
	なだれ注意報											解	解					

※ 4月4日に続く

・福井県気象情報の発表状況

発表時刻	情報の種類
平成24年4月2日17時07分	暴風と高波に関する福井県気象情報 第1号
平成24年4月3日05時42分	暴風と高波に関する福井県気象情報 第2号
平成24年4月3日14時06分	福井県竜巻注意情報 第1号
平成24年4月3日15時10分	福井県竜巻注意情報 第2号
平成24年4月3日16時06分	福井県竜巻注意情報 第3号
平成24年4月3日17時05分	福井県竜巻注意情報 第4号
平成24年4月3日17時27分	高波と強風及び高潮に関する福井県気象情報 第3号
平成24年4月4日05時47分	高波と強風に関する福井県気象情報 第4号

7 被害状況等

(4月4日08時 福井県危機対策・防災課調べ)

- (1) 人的被害：風による転倒やフェンスが倒れるなどにより11名が負傷
内訳：福井市2名、敦賀市3名、大野市3名、坂井市1名、越前市1名、あわら市1名
- (2) 物的被害：
福井市：福井県生活学習館の屋根が一部破損
福井市南菅生町 住宅8棟、非住家8棟の屋根が一部損壊、非住家1棟全壊
福井駅前通りでアーケードが一部破損
福井市内の各地で、住宅6棟が一部損壊、非住家全壊1棟 など
敦賀市：角鹿中学校の小屋が倒壊、街頭ポール倒壊による清水会館のガラス破損
坂井市：春江町で住宅の一部が損壊
大飯郡高浜町山中：災害関連工事（地すべり）工事現場の仮囲いが強風により倒れ、付近の住宅の屋根瓦の一部が割れたが、けが人等はなし
三方郡美浜町：堆肥舎が損壊
そのほか、福井県内の県立学校で雨どい破損等が3件、小中学校のトタン破損等が4市で12件発生
- (3) 道路の状況
高速道路：規制や被害の状況はありませんでした
国道364号 坂井市丸岡町山竹田 倒木により全面通行止め 4/3 12:50～18:00 解除
国道305号 福井市西畑町～大味町 全面通行止（高波による規制）4/4 03:30～
国道305号 丹生郡越前町高佐 片側交互通行（高波による規制）4/4 05:00～ 07:00 解除
国道305号 丹生郡越前町左右 片側交互通行（トンネル内冠水）4/4 05:00～
しおかぜライン 南条郡南越前町河野～敦賀市大比田 全面通行止（高波による規制）4/3 19:30～
県道 徳光福井線 福井市下六条 建物一部損壊により全面通行止め 4/3 13:00～
県道 板倉高江線 坂井市春江町江留下 全面通行止（家屋倒壊の恐れ）4/3 17:50～
- (4) 交通機関の影響（3日朝以降、終電まで）
JR 北陸本線・JR 小浜線・JR 越美北線の列車が運休
福井鉄道 3日18時40分以降、上下線で運転見合わせ
- (5) 電力
北陸電力管内では、3日（00時～21時の間）で3300戸の停電
関西電力管内では、3日（00時～24時の間）で75戸の停電
- (6) 通信
落雷により、勝山市荒土町で電話不通があった（最大30戸）

問い合わせ先

福井地方気象台防災業務課

電話：(0776) 24-0069