

災害時気象資料

—平成24年4月2日から3日にかけての低気圧による九州・山口県の強風について—

概要	1
天気図及び気象衛星画像	2
気象レーダー画像	3
アメダス最大風速分布図	4
アメダス最大瞬間風速分布図	5
アメダス観測所の最大風速・最大瞬間風速極値表	6～14
山口県の警報・注意報・気象情報の発表状況	15～17
福岡県の警報・注意報・気象情報の発表状況	18～20
大分県の警報・注意報・気象情報の発表状況	21～23
長崎県の警報・注意報・気象情報の発表状況	24～26
佐賀県の警報・注意報・気象情報の発表状況	27～29
熊本県の警報・注意報・気象情報の発表状況	30～32
宮崎県の警報・注意報・気象情報の発表状況	33～35
鹿児島県の警報・注意報・気象情報の発表状況	36～38
参考資料（風の強さと予想される被害の関係）	39

注)この資料に使用した値はすべて速報値であり、後日修正することがあります。

平成24年4月4日
福岡管区気象台

概要

【気象の状況】

4月2日夜から3日にかけて、黄海から日本海に進んだ低気圧が急速に発達し、低気圧からのびる寒冷前線が3日昼過ぎにかけて九州を通過した。

このため、陸上では南から西寄りの風が強く、また、海上では非常に強い風が吹き、大しけとなった。

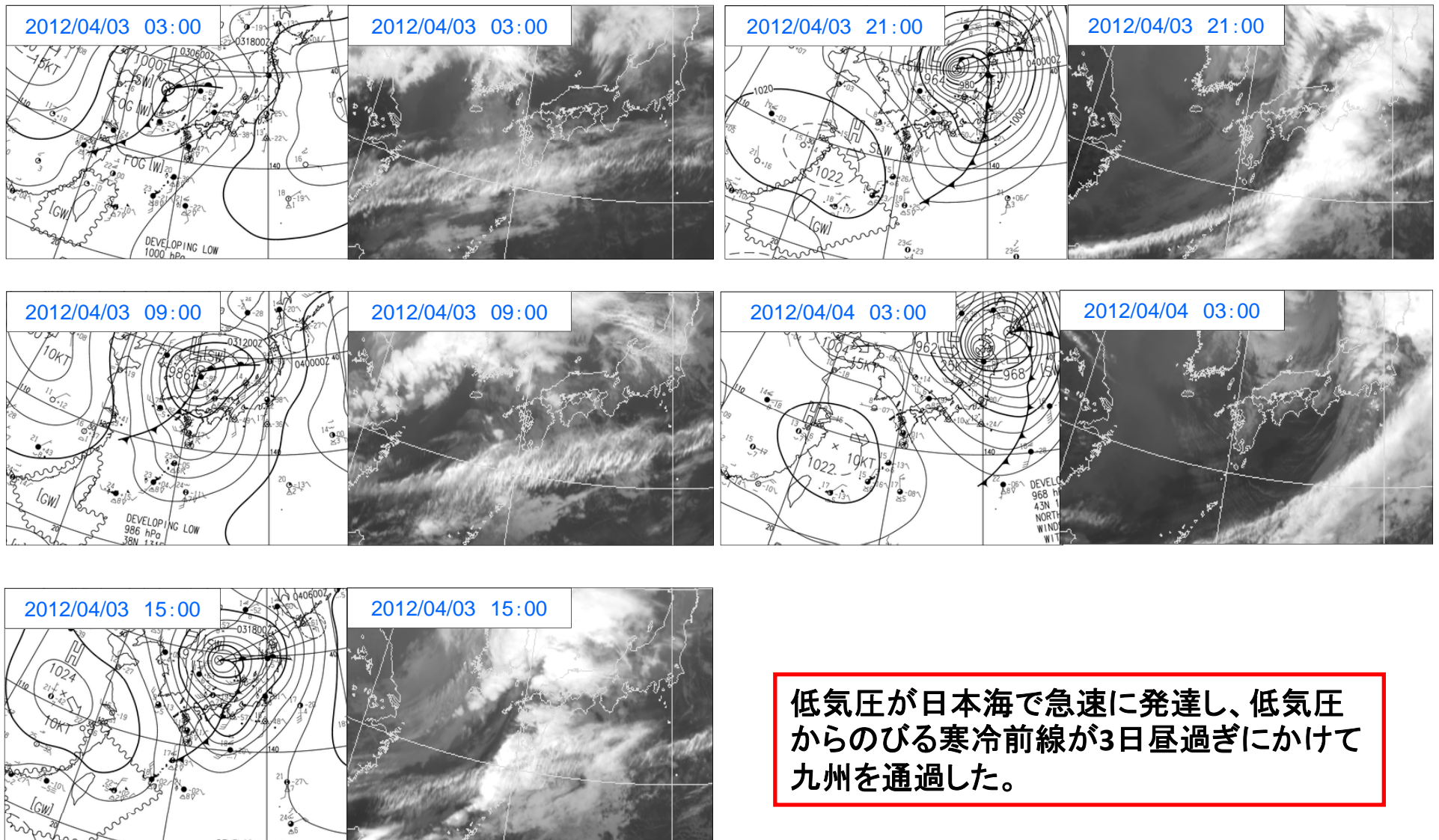
【強風の状況】

4月2日から3日にかけて、山口県及び九州各県で強風が観測された。最大風速の4月の極値を更新したのは、138地点中62地点で、このうち、最大瞬間風速の極値を更新したのは4地点であった。

【災害の状況】(各県防災担当部局等への聞き取り結果による 4月4日12時現在)

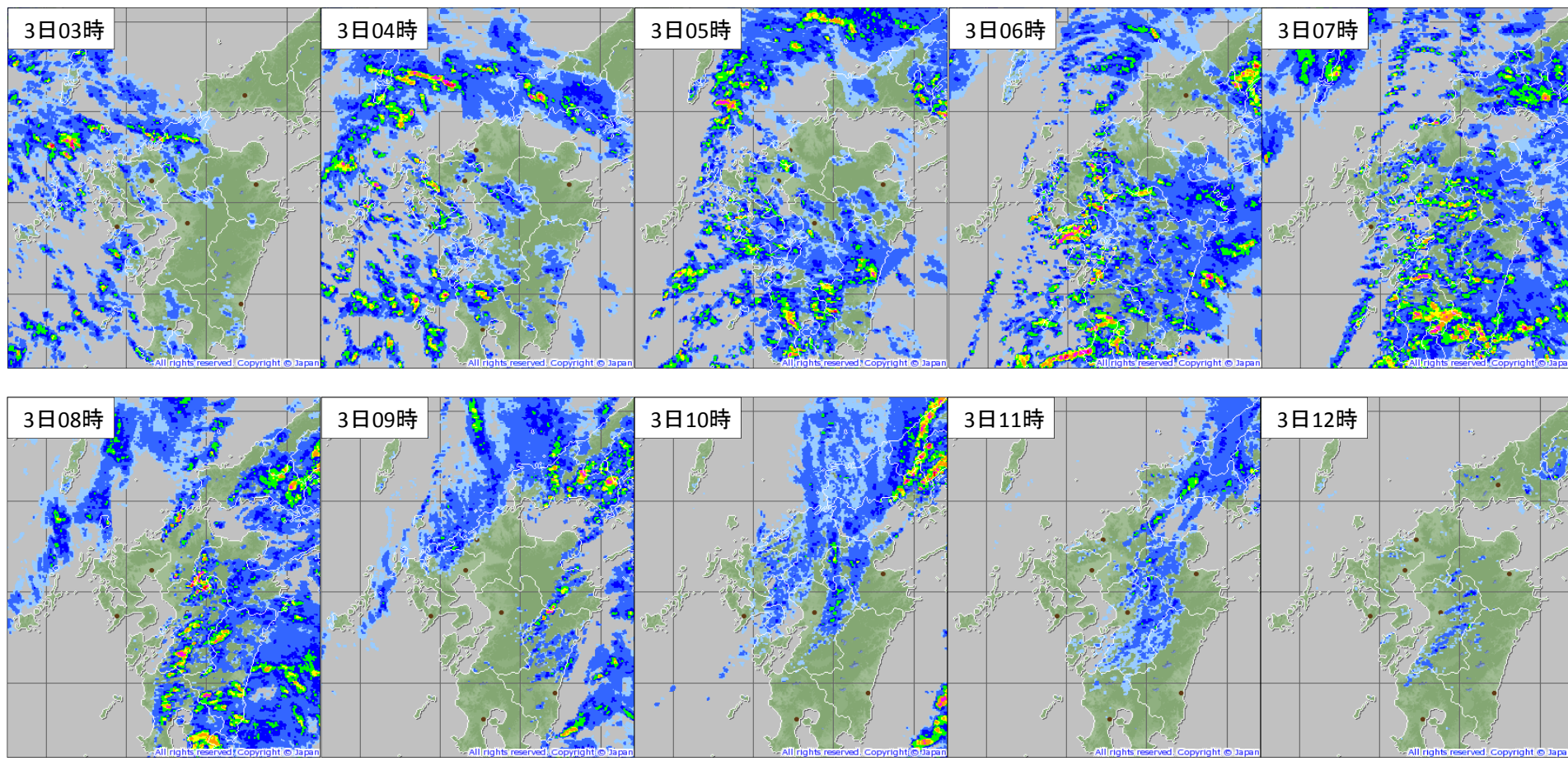
- 人的被害： 負傷者 21名 (福岡県北九州市 4名、福岡市 7名、山口県下関市 1名、宇部市 1名、長崎県長崎市 1名、壱岐市 2名、宮崎県宮崎市 5名)
- 住家被害： 一部損壊 18棟 (福岡県北九州市 10棟、福岡市 4棟、中間市 1棟、福津市 1棟、添田町 1棟、熊本県山鹿市 1棟)
- その他の被害： 停電 12,104戸 (山口県下関市 1,280戸、宇部市 1,600戸、山口市 280戸、防府市 7,280戸、萩市 230戸、美祢市 4戸、長門市 680戸、上関町 750戸)

天気図及び気象衛星画像(4月3日03時~4月4日03時 6時間毎)

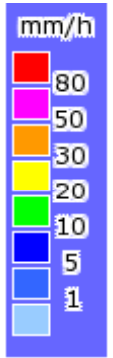


低気圧が日本海で急速に発達し、低気圧からのびる寒冷前線が3日昼過ぎにかけて九州を通過した。

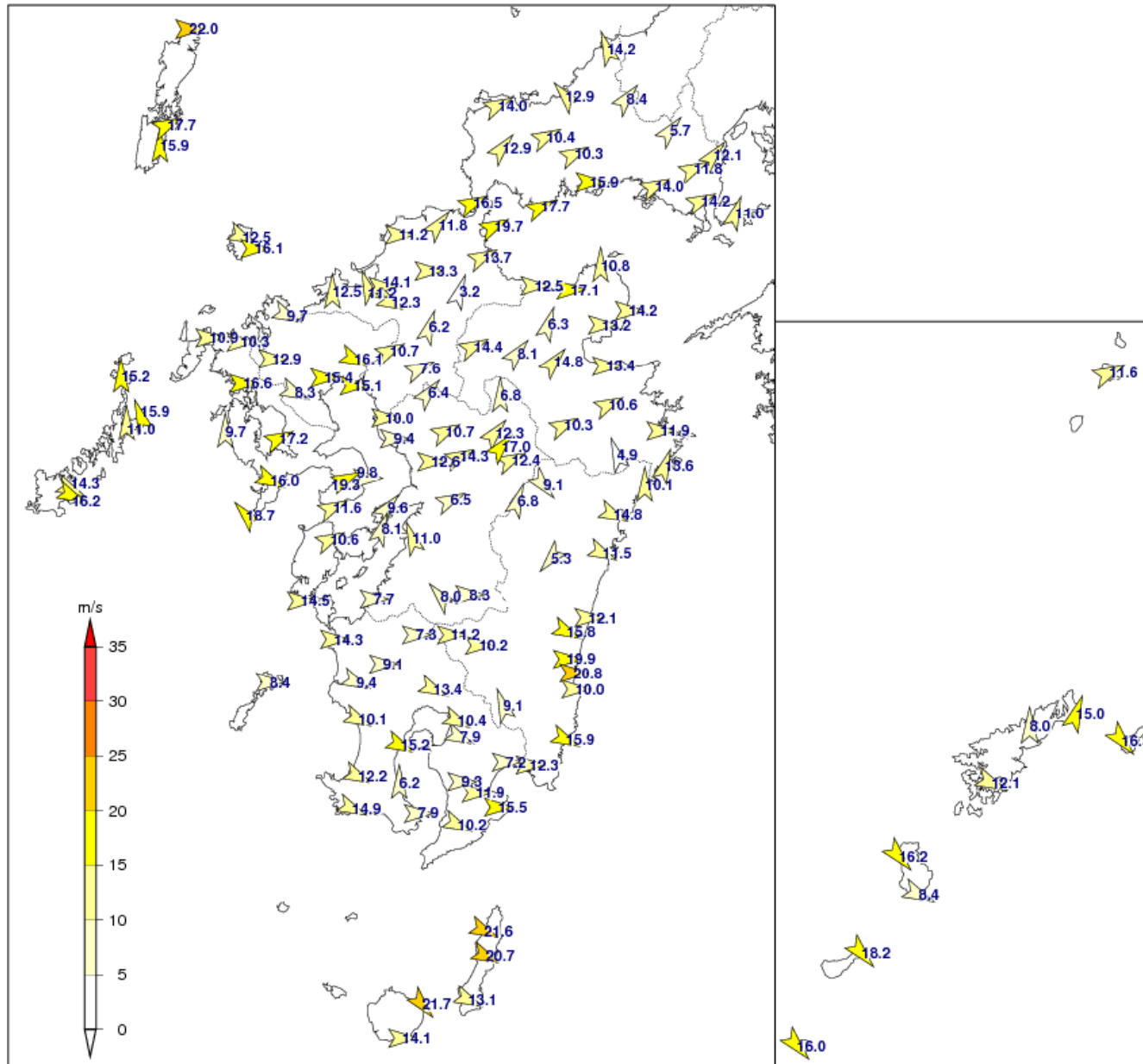
気象レーダー画像(4月3日03時~12時 1時間毎)



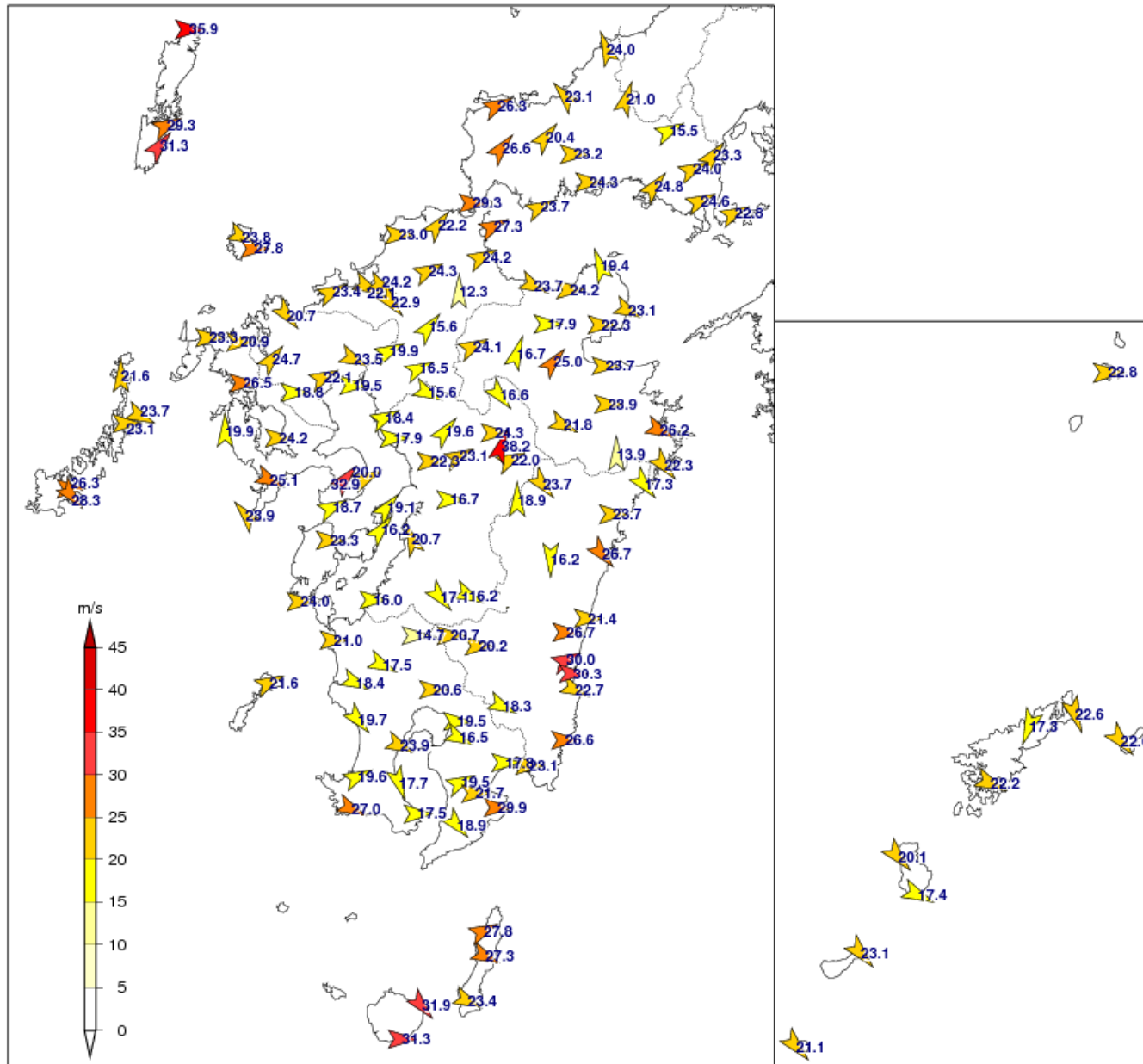
4月3日の九州、山口県では、寒冷前線の通過により局地的に発達した雨雲が通過し雷が発生した。



アメダス最大風速分布図(4月2日～3日)



アメダス最大瞬間風速分布図(4月2日~3日)



アメダス観測所の最大風速・最大瞬間風速極値表(4月2日～3日)

	アメダス	最大風速(m/s)			最大瞬間風速(m/s)		
	地点名(市区町村名)	風向	風速	起時	風向	風速	起時
山口県	須佐(萩市)	南南東	14.2	2012/4/3 2:21	南南東	24.0	2012/4/3 3:49
	萩(萩市) *	南東	12.9	2012/4/3 5:10	南東	23.1	2012/4/3 5:08
	油谷(長門市)	西南西	14.0	2012/4/3 10:36	西南西	26.3	2012/4/3 12:18
	徳佐(山口市)	南西	8.4	2012/4/3 12:33	南南西	21.0	2012/4/3 5:27
	秋吉台(美祿市)	西南西	10.4	2012/4/3 14:12	南西	20.4	2012/4/3 12:41
	広瀬(岩国市)	南西	5.7	2012/4/3 12:24	西南西	15.5	2012/4/3 12:15
	豊田(下関市)	南西	12.9	2012/4/3 11:33	南西	26.6	2012/4/3 11:26
	山口(山口市) *	西南西	10.3	2012/4/3 12:54	西	23.2	2012/4/3 13:14
	岩国(岩国市)	南西	12.1	2012/4/3 13:33	南西	23.3	2012/4/3 13:30
	防府(防府市)	西	15.9	2012/4/3 15:10	西	24.3	2012/4/3 15:43
	下松(下松市)	西南西	14.0	2012/4/3 13:12	南西	24.8	2012/4/3 15:12
	玖珂(岩国市)	西南西	11.8	2012/4/3 13:36	西南西	24.0	2012/4/3 13:34
	下関(下関市) *	西南西	16.5	2012/4/3 12:42	西	29.3	2012/4/3 14:12
	宇部(宇部市)	西南西	17.7	2012/4/3 12:53	西南西	23.7	2012/4/3 12:46
	柳井(柳井市)	西南西	14.2	2012/4/3 13:55	西南西	24.6	2012/4/3 14:26
	安下庄(周防大島町)	南南西	11.0	2012/4/3 10:02	西南西	22.8	2012/4/3 14:06

※ ……4月の極値第1位を更新した観測値
 ただし、最大瞬間風速については、観測期間の長い観測所(*地点)が対象

アメダス観測所の最大風速・最大瞬間風速極値表(4月2日～3日)

	アメダス	最大風速(m/s)			最大瞬間風速(m/s)		
	地点名(市区町村名)	風向	風速	起時	風向	風速	起時
福岡県	宗像(宗像市)	西	11.2	2012/4/3 15:39	西	23.0	2012/4/3 11:07
	八幡(八幡西区)	南西	11.8	2012/4/3 12:12	南西	22.2	2012/4/3 12:03
	空港北町(小倉南区)	西南西	19.7	2012/4/3 14:34	西南西	27.3	2012/4/3 15:33
	行橋(行橋市)	西南西	13.7	2012/4/3 12:22	西南西	24.2	2012/4/3 12:18
	飯塚(飯塚市)*	西	13.3	2012/4/3 14:54	西南西	24.3	2012/4/3 14:13
	前原(糸島市)	南	12.5	2012/4/3 3:49	西南西	23.4	2012/4/3 11:11
	福岡(中央区)*	南南東	11.2	2012/4/3 2:28	西北西	22.1	2012/4/3 13:38
	博多(博多区)	西	14.1	2012/4/3 14:29	西北西	24.2	2012/4/3 14:22
	太宰府(太宰府市)	西北西	12.3	2012/4/3 16:00	北西	22.9	2012/4/3 15:32
	添田(添田町)	南南西	3.2	2012/4/3 14:57	南	12.3	2012/4/3 14:51
	朝倉(朝倉市)	南南西	6.2	2012/4/3 7:25	南西	15.6	2012/4/3 10:51
	久留米(久留米市)	西南西	10.7	2012/4/3 10:33	西南西	19.9	2012/4/3 14:19
	黒木(八女市)	西南西	7.6	2012/4/3 12:24	西南西	16.5	2012/4/3 14:42
	大牟田(大牟田市)	西	10.0	2012/4/3 14:44	西南西	18.4	2012/4/3 14:21

※ ……4月の極値第1位を更新した観測値
 ただし、最大瞬間風速については、観測期間の長い観測所(*地点)が対象

アメダス観測所の最大風速・最大瞬間風速極値表(4月2日～3日)

	アメダス	最大風速(m/s)			最大瞬間風速(m/s)		
	地点名(市区町村名)	風向	風速	起時	風向	風速	起時
大分県	国見(国東市)	南	10.8	2012/4/3 3:57	南南東	19.4	2012/4/3 3:49
	中津(中津市)	西	12.5	2012/4/3 15:54	西北西	23.7	2012/4/3 15:46
	豊後高田(豊後高田市)	西	17.1	2012/4/3 15:41	西	24.2	2012/4/3 15:13
	院内(宇佐市)	南南西	6.3	2012/4/3 13:38	西	17.9	2012/4/3 14:44
	杵築(杵築市)	西	13.2	2012/4/3 13:17	西	22.3	2012/4/3 12:55
	武蔵(国東市)	西	14.2	2012/4/3 13:07	西北西	23.1	2012/4/3 13:05
	日田(日田市) *	西南西	14.4	2012/4/3 15:26	西南西	24.1	2012/4/3 14:54
	玖珠(玖珠町)	南西	8.1	2012/4/3 11:21	南南西	16.7	2012/4/3 11:19
	湯布院(由布市)	南西	14.8	2012/4/3 11:03	南西	25.0	2012/4/3 9:49
	大分(大分市) *	西	13.4	2012/4/3 13:39	西	23.7	2012/4/3 14:05
	犬飼(豊後大野市)	西南西	10.6	2012/4/3 13:12	西	23.9	2012/4/3 13:03
	竹田(竹田市)	西南西	10.3	2012/4/3 12:31	西北西	21.8	2012/4/3 12:27
	佐伯(佐伯市)	西	11.9	2012/4/3 15:07	西北西	26.2	2012/4/3 14:59
	宇目(佐伯市)	南南東	4.9	2012/4/2 13:38	南	13.9	2012/4/3 12:29
	蒲江(佐伯市)	南南西	13.6	2012/4/3 8:48	北西	22.3	2012/4/3 15:29

※ ……4月の極値第1位を更新した観測値
 ただし、最大瞬間風速については、観測期間の長い観測所(*地点)が対象

アメダス観測所の最大風速・最大瞬間風速極値表(4月2日～3日)

	アメダス	最大風速(m/s)			最大瞬間風速(m/s)		
	地点名(市区町村名)	風向	風速	起時	風向	風速	起時
長崎県	鰐浦(対馬市)	西	22.0	2012/4/3 11:39	西	35.9	2012/4/3 11:47
	巖原(対馬市)*	南	15.9	2012/4/3 6:28	南西	31.3	2012/4/3 10:49
	美津島(対馬市)	西南西	17.7	2012/4/3 9:08	西南西	29.3	2012/4/3 9:07
	芦辺(壱岐市)	西北西	12.5	2012/4/3 16:42	西北西	23.8	2012/4/3 13:51
	石田(壱岐市)	西	16.1	2012/4/3 13:22	西	27.8	2012/4/3 13:03
	平戸(平戸市)*	西	10.9	2012/4/3 13:13	西	23.3	2012/4/3 9:27
	松浦(松浦市)	西	10.3	2012/4/3 13:10	西	20.9	2012/4/3 15:35
	小値賀(小値賀町)	南	15.2	2012/4/3 2:55	南	21.6	2012/4/3 3:19
	佐世保(佐世保市)*	西	16.6	2012/4/3 10:51	西	26.5	2012/4/3 13:32
	頭ヶ島(新上五島町)	南南東	14.9	2012/4/3 3:15	西北西	23.7	2012/4/3 13:36
	有川(新上五島町)	南	11.0	2012/4/3 4:30	西	23.1	2012/4/3 12:27
	大瀬戸(西海市)	南	9.7	2012/4/3 6:30	南	19.9	2012/4/3 4:32
	大村(大村市)	西南西	17.2	2012/4/3 7:20	西	24.2	2012/4/3 10:02
	長崎(長崎市)*	西北西	16.0	2012/4/3 13:30	西北西	25.1	2012/4/3 13:23
	雲仙岳(雲仙市)	西南西	19.3	2012/4/3 7:25	南西	32.9	2012/4/3 7:19
	島原(島原市)	西	9.8	2012/4/3 15:22	西南西	20.0	2012/4/3 7:41
	福江(五島市)*	西北西	14.3	2012/4/3 13:07	西	26.3	2012/4/3 12:56
	上大津(五島市)	西北西	16.2	2012/4/3 12:25	北西	28.3	2012/4/3 13:17
	口之津(南島原市)	西南西	11.6	2012/4/3 7:33	西南西	18.7	2012/4/3 11:49
野母崎(長崎市)	南東	18.7	2012/4/3 3:19	南東	23.9	2012/4/3 1:59	

※ ……4月の極値第1位を更新した観測値
 ただし、最大瞬間風速については、観測期間の長い観測所(*地点)が対象

アメダス観測所の最大風速・最大瞬間風速極値表(4月2日～3日)

	アメダス	最大風速(m/s)			最大瞬間風速(m/s)		
	地点名(市区町村名)	風向	風速	起時	風向	風速	起時
佐賀県	唐津(唐津市)	西北西	9.7	2012/4/3 17:00	北西	20.7	2012/4/3 16:52
	伊万里(伊万里市)	西	12.9	2012/4/3 11:41	南西	24.7	2012/4/3 7:00
	佐賀(佐賀市)*	西北西	16.1	2012/4/3 17:22	西北西	23.5	2012/4/3 17:14
	嬉野(嬉野市)	西北西	8.3	2012/4/3 15:09	西	18.8	2012/4/3 13:48
	白石(白石町)	西	15.4	2012/4/3 10:33	西南西	22.1	2012/4/3 7:26
	川副(佐賀市)	西	15.1	2012/4/3 11:31	西	19.5	2012/4/3 11:30

※ ……4月の極値第1位を更新した観測値
 ただし、最大瞬間風速については、観測期間の長い観測所(*地点)が対象

アメダス観測所の最大風速・最大瞬間風速極値表(4月2日～3日)

	アメダス	最大風速(m/s)			最大瞬間風速(m/s)		
	地点名(市区町村名)	風向	風速	起時	風向	風速	起時
熊本県	鹿北(山鹿市)	南西	6.4	2012/4/3 10:55	西北西	15.6	2012/4/3 15:28
	南小国(南小国町)	南	6.8	2012/4/3 10:53	北西	16.6	2012/4/3 13:18
	岱明(玉名市)	西	9.4	2012/4/3 14:20	西	17.9	2012/4/3 15:30
	菊池(菊池市)	西南西	10.7	2012/4/3 13:31	南西	19.6	2012/4/3 12:55
	阿蘇乙姫(阿蘇市)	南西	12.3	2012/4/3 11:25	西	24.3	2012/4/3 12:49
	熊本(熊本市) *	西	12.6	2012/4/3 16:59	西	22.3	2012/4/3 15:59
	益城(益城町)	西南西	14.3	2012/4/3 8:28	西南西	23.1	2012/4/3 8:20
	阿蘇山(南阿蘇村)	南西	17.0	2012/4/3 8:13	南南西	38.2	2012/4/3 11:06
	高森(高森町)	西南西	12.4	2012/4/3 12:39	西南西	22.0	2012/4/3 14:45
	三角(宇城市)	南西	9.6	2012/4/3 11:08	南西	19.1	2012/4/3 11:07
	甲佐(甲佐町)	西南西	6.5	2012/4/3 8:30	西	16.7	2012/4/3 8:21
	松島(上天草市)	南南西	8.1	2012/4/3 7:39	南西	16.2	2012/4/3 11:17
	本渡(天草市)	西南西	10.6	2012/4/3 8:53	西	23.3	2012/4/3 7:40
	八代(八代市)	南南東	11.0	2012/4/3 7:09	南南東	20.7	2012/4/3 0:50
	水俣(水俣市)	西	7.7	2012/4/3 12:15	西	16.0	2012/4/3 12:38
	人吉(人吉市) *	西	5.6	2012/4/3 12:07	北西	17.1	2012/4/3 14:51
	上(あさぎり町)	西	8.3	2012/4/3 16:14	西北西	16.2	2012/4/3 17:41
	牛深(天草市) *	西	14.5	2012/4/3 11:01	西	24.0	2012/4/3 11:27

※ ……4月の極値第1位を更新した観測値
 ただし、最大瞬間風速については、観測期間の長い観測所(*地点)が対象

アメダス観測所の最大風速・最大瞬間風速極値表(4月2日～3日)

	アメダス	最大風速(m/s)			最大瞬間風速(m/s)		
	地点名(市区町村名)	風向	風速	起時	風向	風速	起時
宮崎県	高千穂(高千穂町)	北西	9.1	2012/4/3 16:13	北西	23.7	2012/4/3 15:08
	古江(延岡市)	南	10.1	2012/4/3 7:19	北西	17.3	2012/4/3 13:48
	鞍岡(五ヶ瀬町)	南南西	6.8	2012/4/2 21:24	南	18.9	2012/4/3 14:33
	延岡(延岡市)*	西北西	14.8	2012/4/3 14:02	西	23.7	2012/4/3 15:27
	日向(日向市)	西北西	11.5	2012/4/3 11:55	北西	26.7	2012/4/3 11:49
	神門(美郷町)	北東	5.3	2012/4/3 14:48	北	16.2	2012/4/3 14:46
	高鍋(高鍋町)	西	12.1	2012/4/3 13:32	西	21.4	2012/4/3 13:07
	加久藤(えびの市)	西	11.2	2012/4/3 14:52	西	20.7	2012/4/3 14:44
	西都(西都市)	西北西	15.8	2012/4/3 14:45	西	26.7	2012/4/3 13:47
	小林(小林市)	西	10.2	2012/4/3 15:03	西	20.2	2012/4/3 15:26
	宮崎(宮崎市)*	西	19.9	2012/4/3 12:51	西南西	30.0	2012/4/3 13:40
	青島(宮崎市)	西	10.0	2012/4/3 10:54	西北西	22.7	2012/4/3 11:54
	赤江(宮崎市)	西	20.8	2012/4/3 13:17	西	30.3	2012/4/3 11:28
	都城(都城市)*	南南東	9.1	2012/4/3 5:19	西北西	18.3	2012/4/3 17:37
	油津(日南市)	西北西	15.9	2012/4/3 14:01	西	26.6	2012/4/3 14:01
	串間(串間市)	西	12.3	2012/4/3 13:14	西	23.1	2012/4/3 15:25

※ ……4月の極値第1位を更新した観測値
 ただし、最大瞬間風速については、観測期間の長い観測所(*地点)が対象
 ※西米良(西米良村)は、欠測のため未掲載

アメダス観測所の最大風速・最大瞬間風速極値表(4月2日～3日)

	アメダス	最大風速(m/s)			最大瞬間風速(m/s)		
	地点名(市区町村名)	風向	風速	起時	風向	風速	起時
鹿児島県	阿久根(阿久根市)*	西	14.3	2012/4/3 10:16	西	21.0	2012/4/3 10:32
	大口(伊佐市)	西	7.3	2012/4/3 14:51	西	14.7	2012/4/3 11:09
	さつま柏原(さつま町)	西	9.1	2012/4/3 16:35	西北西	17.5	2012/4/3 12:41
	中甕(薩摩川内市)	西	8.4	2012/4/3 9:53	西南西	21.6	2012/4/3 11:05
	川内(薩摩川内市)	西北西	9.4	2012/4/3 14:27	西北西	18.4	2012/4/3 14:40
	溝辺(霧島市)	西北西	13.4	2012/4/3 18:04	西	20.6	2012/4/3 17:07
	東市来(日置市)	西北西	10.1	2012/4/3 14:18	北西	19.7	2012/4/3 14:14
	牧之原(霧島市)	西北西	10.4	2012/4/3 15:17	西	19.5	2012/4/3 13:54
	鹿児島(鹿児島市)*	西北西	15.2	2012/4/3 15:17	西北西	23.9	2012/4/3 17:19
	輝北(鹿屋市)	西北西	7.9	2012/4/3 9:43	西北西	16.5	2012/4/3 19:27
	加世田(南さつま市)	西北西	12.2	2012/4/3 12:47	西南西	19.6	2012/4/3 7:53
	志布志(志布志市)	西	7.2	2012/4/3 13:21	西	17.8	2012/4/3 15:39
	喜入(鹿児島市)	南	6.2	2012/4/3 7:19	北北西	17.7	2012/4/3 12:24
	鹿屋(鹿屋市)	西	9.3	2012/4/3 15:46	西南西	19.5	2012/4/3 14:10
	肝付前田(肝付町)	西	11.9	2012/4/3 15:22	西	21.7	2012/4/3 14:32
	枕崎(枕崎市)*	西北西	14.9	2012/4/3 12:05	西北西	27.0	2012/4/3 15:08
	指宿(指宿市)	西	7.9	2012/4/3 8:44	西	17.5	2012/4/3 14:05
	内之浦(肝付町)	西	15.5	2012/4/3 12:36	西	29.9	2012/4/3 13:22
	田代(錦江町)	西北西	10.2	2012/4/3 15:52	北西	18.9	2012/4/3 15:52

※ ……4月の極値第1位を更新した観測値
 ただし、最大瞬間風速については、観測期間の長い観測所(*地点)が対象

アメダス観測所の最大風速・最大瞬間風速極値表(4月2日～3日)

	アメダス	最大風速(m/s)			最大瞬間風速(m/s)		
	地点名(市区町村名)	風向	風速	起時	風向	風速	起時
鹿児島県	種子島(西之表市) *	西北西	21.6	2012/4/3 16:57	西南西	27.8	2012/4/3 8:53
	中種子(中種子町)	西北西	20.7	2012/4/3 15:06	西北西	27.3	2012/4/3 14:53
	上中(南種子町)	西北西	13.1	2012/4/3 12:23	西北西	23.4	2012/4/3 18:25
	屋久島(屋久島町)	北西	21.7	2012/4/3 14:57	北西	31.9	2012/4/3 12:49
	尾之間(屋久島町)	西	14.1	2012/4/3 13:05	西	31.3	2012/4/3 13:20
	中之島(十島村)	西南西	11.6	2012/4/3 10:07	西	22.8	2012/4/3 8:43
	笠利(奄美市)	南南西	15.0	2012/4/3 7:04	北北西	22.6	2012/4/3 14:29
	名瀬(奄美市) *	南	8.0	2012/4/3 2:55	北北東	17.3	2012/4/3 13:42
	喜界島(喜界町)	北西	16.3	2012/4/3 15:29	北西	22.6	2012/4/3 13:43
	古仁屋(瀬戸内町)	西北西	12.1	2012/4/3 14:43	西北西	22.2	2012/4/3 13:28
	天城(天城町)	北西	16.2	2012/4/3 14:33	北西	20.1	2012/4/3 10:54
	伊仙(伊仙町)	西北西	8.4	2012/4/3 13:31	西北西	17.4	2012/4/3 14:20
	沖永良部(和泊町)	北西	18.2	2012/4/3 13:52	北西	23.1	2012/4/3 13:43
	与論島(与論町)	北西	16.0	2012/4/3 12:46	北西	21.1	2012/4/3 13:42

※ ……4月の極値第1位を更新した観測値
 ただし、最大瞬間風速については、観測期間の長い観測所(*地点)が対象

山口県の暴風警報・強風注意報発表状況(4月2日～4日)

一次細分区域名		西部			中部				東部							北部				
市町村等をまとめた地域名		下関	宇部・山陽小野田		山口・防府		周南・下松		岩国		柳井・光					萩・美祢		長門		
市町村名		下関市	宇部市	山陽小野田市	山口市	防府市	下松市	周南市	岩国市	和木町	光市	柳井市	周防大島町	上関町	田布施町	平生町	萩市	美祢市	阿武町	長門市
日時																				
4月2日	06時30分	△	△	△	△	△	△	△	△	△	△	△	△	△	△	△	△		△	△
	16時58分	△	△	△	△	△	△	△	△	△	△	△	△	△	△	△	△	△	△	△
	21時58分	●	●	●	●	●	●	●	●	●	●	●	●	●	●	●	●	△	●	●
4月3日	21時22分	△	△	△	△	△	△	△	△	△	△	△	△	△	△	△	△	△	△	△
4月4日	08時18分	△	△	△	△	△	△	△	△	△	△	△	△	△	△	△	△	解	△	△
	10時10分	△	△	△	△	△	△	△	△	△	△	△	△	△	△	△	△		△	△

●:暴風警報 △:強風注意報 解:解除

山口県の波浪警報・波浪注意報発表状況(4月2日～4日)

一次細分区域名		西部			中部				東部							北部				
市町村等をまとめた地域名		下関	宇部・山陽小野田		山口・防府		周南・下松		岩国		柳井・光					萩・美祢		長門		
市町村名		下関市	宇部市	山陽小野田市	山口市	防府市	下松市	周南市	岩国市	和木町	光市	柳井市	周防大島町	上関町	田布施町	平生町	萩市	美祢市	阿武町	長門市
日時	06時30分				△	△	△	△			△	△	△	△	△	△				
	16時58分	△	△	△	△	△	△	△	△	△	△	△	△	△	△	△	△		△	△
	21時58分	●	△	△	●	●	●	●	●	●	●	●	●	●	●	●	●		●	●
4月3日	21時22分	●	△	△	△	△	△	△	△	△	△	△	△	△	△	△	●		●	●
4月4日	03時49分	△	△	△	△	△	△	△	△	△	△	△	△	△	△	△	△		△	△
	10時10分	△	解	解	解	解	解	解	解	解	解	解	解	解	解	解	△		△	△

●:警報 △:注意報 解:解除

山口県の雷注意報発表状況(4月2日～4日)

一次細分区域名		西部			中部				東部							北部				
市町村等をまとめた地域名		下関	宇部・山陽小野田		山口・防府		周南・下松		岩国		柳井・光					萩・美祢		長門		
市町村名		下関市	宇部市	山陽小野田市	山口市	防府市	下松市	周南市	岩国市	和木町	光市	柳井市	周防大島町	上関町	田布施町	平生町	萩市	美祢市	阿武町	長門市
4月2日	21時58分	△	△	△	△	△	△	△	△	△	△	△	△	△	△	△	△	△	△	△
4月3日	13時07分	解	解	解	解	解	解	解	解	解	解	解	解	解	解	解	解	解	解	解

△:注意報 解:解除

山口県気象情報の発表状況(4月2日～4日)

発表日時		情報名及び番号	形式
4月2日	06時10分	暴風と高波及び大雨に関する山口県気象情報 第1号	文章形式
	16時30分	暴風と高波及び大雨に関する山口県気象情報 第2号	文章形式
4月3日	05時45分	暴風と高波及び大雨に関する山口県気象情報 第3号	文章形式
	13時20分	暴風と高波に関する山口県気象情報 第4号	文章形式
	16時06分	暴風と高波に関する山口県気象情報 第5号	文章形式
	22時48分	強風と高波に関する山口県気象情報 第6号	文章形式
4月4日	04時55分	強風と高波に関する山口県気象情報 第7号	文章形式

福岡県の暴風警報・強風注意報発表状況(4月2日～4日)

一次細分区域名		福岡地方											北九州地方						筑豊地方											筑後地方																															
市町村等をまとめた地域名		福岡地方											北九州・遠賀地区						京築						筑豊地方											筑後北部					筑後南部																				
日時	市町村名	福岡市	筑紫野市	春日市	大野城市	宗像市	太宰府市	古賀市	福津市	糸島市	那珂川町	宇美町	篠栗町	志免町	須恵町	新宮町	久山町	粕屋町	北九州市	中間市	芦屋町	水巻町	岡垣町	遠賀町	行橋市	豊前市	苅田町	みやこ町	吉富町	上毛町	築上町	直方市	飯塚市	田川市	宮若市	嘉麻市	小竹町	鞍手町	桂川町	香春町	添田町	糸田町	川崎町	大任町	赤村	福智町	久留米市	小都市	うきは市	朝倉市	筑前町	東峰村	大刀洗町	大牟田市	柳川市	八女市	筑後市	大川市	みやま市	大木町	広川町
	4月2日	11時50分	△				△	△	△							△		△			△	△																																							
21時55分		●	△	△	△	●	△	●	●	△	△	△	△	△	●	△	△	●	△	△	△	●	△	△	△	△	△	△	△	△	△	△	△	△	△	△	△	△	△	△	△	△	△	△	△	△	△	△	△	△	△	△	△	△	△	△	△	△	△	△	
4月3日	07時30分	●	△	△	△	●	△	●	●	△	△	△	△	△	●	△	△	●	△	△	●	△	△	●	●	△	●	△	●	△	△	△	△	△	△	△	△	△	△	△	△	△	△	△	△	△	△	△	△	△	△	△	△	△	△	△	△	△			
	22時31分	△	解	解	解	△	解	△	△	△	解	解	解	解	解	△	解	△	解	△	解	△	解	△	△	△	解	△	解	△	解	解	解	解	解	解	解	解	解	解	解	解	解	解	解	解	解	解	解	△	△	解	解	△	解	解					
4月4日	03時36分	△				△		△	△	△						△		△		△	△				△	△	△		△	△																						解	解			解					
	07時39分	△				△		△	△	△						△		△		△	△			解	解	解		解	解																																
	11時00分	△				△		△	△	△						△		△		△	△			△	△	△		△	△																																

●:暴風警報 △:強風注意報 解:解除

福岡県気象情報の発表状況(4月2日～4日)

発表日時		情報名及び番号	形式
4月2日	05時48分	暴風と高波に関する九州北部地方(山口県を含む)気象情報 第1号	文章形式
	06時06分	暴風と高波及び大雨に関する福岡県気象情報 第1号	文章形式
	16時00分	暴風と高波に関する九州北部地方(山口県を含む)気象情報 第2号	文章形式
	16時30分	暴風と高波及び大雨に関する福岡県気象情報 第2号	文章形式
4月3日	05時30分	暴風と高波に関する九州北部地方(山口県を含む)気象情報 第3号	文章形式
	06時05分	暴風と高波及び大雨に関する福岡県気象情報 第3号	文章形式
	11時00分	暴風と高波に関する福岡県気象情報 第4号	文章形式
	16時00分	暴風と高波に関する九州北部地方(山口県を含む)気象情報 第4号	文章形式
	16時30分	暴風と高波に関する福岡県気象情報 第5号	文章形式
4月4日	04時27分	暴風と高波に関する九州北部地方(山口県を含む)気象情報 第5号	文章形式
	05時30分	暴風と高波に関する福岡県気象情報 第6号	文章形式

大分県の暴風警報・強風注意報発表状況(4月2日～4日)

一次細分区域名		中部							北部					西部			南部		
市町村等をまとめた地域名		中部							北部					日田玖珠		竹田市	佐伯市	豊後大野市	
市町村名 日時		大分市	別府市	臼杵市	津久見市	杵築市	由布市	日出町	中津市	豊後高田市	宇佐市	国東市	姫島村	日田市	九重町	玖珠町	竹田市	佐伯市	豊後大野市
4月2日	04時55分	△	△	△	△	△		△	△	△	△	△	△					△	
	21時50分	●	●	●	●	●	△	●	●	●	●	●	●	△	△	△	△	●	△
4月3日	21時15分	△	△	△	△	△	解	△	△	△	△	△	△	解	解	解	解	△	解
4月4日	07時30分	解	解	解	解	解		解	解	解	解	解	解					解	

●:暴風警報 △:強風注意報 解:解除

大分県の波浪警報・波浪注意報発表状況(4月2日～4日)

一次細分区域名		中部							北部					西部			南部		
市町村等をまとめた地域名		中部							北部					日田玖珠		竹田市	佐伯市	豊後大野市	
市町村名 日時		大分市	別府市	臼杵市	津久見市	杵築市	由布市	日出町	中津市	豊後高田市	宇佐市	国東市	姫島村	日田市	九重町	玖珠町	竹田市	佐伯市	豊後大野市
4月2日	04時55分	△	△	△	△	△		△	△	△	△	△	△					△	
	21時50分	●	●	●	●	●		●	●	●	●	●	●					△	
4月3日	21時15分	△	△	△	△	△		△	△	△	△	△	△					△	
4月4日	07時30分	解	解	解	解	解		解	解	解	解	解	解					解	

●:警報 △:注意報 解:解除

大分県の雷注意報発表状況(4月2日～4日)

一次細分区域名		中部							北部					西部			南部		
市町村等をまとめた地域名		中部							北部					日田玖珠		竹田市	佐伯市	豊後大野市	
市町村名 日時		大分市	別府市	臼杵市	津久見市	杵築市	由布市	日出町	中津市	豊後高田市	宇佐市	国東市	姫島村	日田市	九重町	玖珠町	竹田市	佐伯市	豊後大野市
4月2日	21時50分	△	△	△	△	△	△	△	△	△	△	△	△	△	△	△	△	△	△
4月3日	11時20分	解	解	解	解	解	解	解	解	解	解	解	解	解	解	解	解	解	解

△:注意報 解:解除

大分県気象情報の発表状況(4月2日～4日)

発表日時		情報名及び番号	形式
4月2日	06時25分	暴風と高波に関する大分県気象情報 第1号	文章形式
	16時30分	暴風と高波および突風に関する大分県気象情報 第2号	文章形式
4月3日	06時15分	暴風と高波および突風に関する大分県気象情報 第3号	文章形式
	11時36分	暴風と高波に関する大分県気象情報 第4号	文章形式
	16時20分	暴風と高波に関する大分県気象情報 第5号	文章形式
	21時45分	暴風と高波に関する大分県気象情報 第6号	文章形式

長崎県の暴風警報・強風注意報発表状況(4月2日～4日)

一次細分区域名		南部								北部						舌岐・対馬			五島						
市町村等をまとめた地域名		島原半島			長崎地区			諫早・大村地区		西彼杵半島	平戸・松浦地区		佐世保・東彼地区					舌岐	上対馬	下対馬	上五島			下五島	
日時	市町村名	島原市	雲仙市	南島原市	長崎市	長与町	時津町	諫早市	大村市	西海市(江島・平島を除く)	平戸市	松浦市	佐世保市(宇久地域を除く)	東彼杵町	川棚町	波佐見町	佐々町	舌岐市	上対馬	下対馬	佐世保市(宇久地域)	西海市(江島・平島)	小値賀町	新上五島町	五島市
		4月2日	04時17分	△	△	△	△	△	△	△	△	△	△	△	△	△	△	△	△	△	△	△	△	△	△
	22時08分	△	●	●	●	△	△	●	△	●	●	●	●	△	△	△	●	●	●	●	●	●	●	●	●
4月3日	22時12分	△	△	△	△	△	△	△	△	△	△	△	△	△	△	△	△	△	△	△	△	△	△	△	△
4月4日	10時12分	解	解	解	△	解	解	解	解	△	△	△	△	解	解	解	△	△	△	△	△	△	△	△	△

●:暴風警報 △:強風注意報 解:解除

長崎県の波浪警報・波浪注意報発表状況(4月2日～4日)

一次細分区域名		南部									北部						壱岐・対馬			五島					
市町村等をまとめた地域名		島原半島			長崎地区			諫早・大村地区		西彼杵半島	平戸・松浦地区		佐世保・東彼地区				壱岐	上対馬	下対馬	上五島			下五島		
日時	市町村名	島原市	雲仙市	南島原市	長崎市	長与町	時津町	諫早市	大村市	西海市(江島・平島を除く)	平戸市	松浦市	佐世保市(宇久地域を除く)	東彼杵町	川棚町	波佐見町	佐々町	壱岐市	上対馬	下対馬	佐世保市(宇久地域)	西海市(江島・平島)	小値賀町	新上五島町	五島市
	4月2日	07時16分				△					△	△	△	△				△	△	△	△	△	△	△	△
22時08分		△	△	△	△			△		△	●	●	△				△	●	●	●	●	●	●	●	●
4月4日	03時29分	△	△	△	△			△		△	△	△	△				△	△	△	△	△	△	△	△	△
	10時12分	解	解	解	△			解		解	△	△	解				解	△	△	△	△	△	△	△	△

●:警報 △:注意報 解:解除

長崎県の雷注意報発表状況(4月2日～4日)

一次細分区域名		南部									北部						壱岐・対馬			五島					
市町村等をまとめた地域名		島原半島			長崎地区			諫早・大村地区		西彼杵半島	平戸・松浦地区		佐世保・東彼地区				壱岐	上対馬	下対馬	上五島			下五島		
日時	市町村名	島原市	雲仙市	南島原市	長崎市	長与町	時津町	諫早市	大村市	西海市(江島・平島を除く)	平戸市	松浦市	佐世保市(宇久地域を除く)	東彼杵町	川棚町	波佐見町	佐々町	壱岐市	上対馬	下対馬	佐世保市(宇久地域)	西海市(江島・平島)	小値賀町	新上五島町	五島市
	4月2日	22時08分	△	△	△	△	△	△	△	△	△	△	△	△	△	△	△	△	△	△	△	△	△	△	△
4月3日	11時00分	解	解	解	解	解	解	解	解	解	解	解	解	解	解	解	解	解	解	解	解	解	解	解	解

△:注意報 解:解除

長崎県気象情報の発表状況(4月2日～4日)

発表日時		情報名及び番号	形式
4月2日	06時15分	暴風と高波に関する長崎県気象情報 第1号	文章形式
	16時21分	暴風と高波及び突風に関する長崎県気象情報 第2号	文章形式
4月3日	05時55分	暴風と高波及び突風に関する長崎県気象情報 第3号	文章形式
	11時07分	暴風と高波に関する長崎県気象情報 第4号	文章形式
	16時22分	暴風と高波に関する長崎県気象情報 第5号	文章形式
4月4日	03時40分	暴風と高波に関する長崎県気象情報 第6号	文章形式

佐賀県の暴風警報・強風注意報発表状況(4月2日～4日)

一次細分区域名		南部															北部					
市町村等をまとめた地域名		佐賀多久地区			鳥栖地区						武雄地区				鹿島地区			唐津地区		伊万里地区		
市町村名 日時		佐賀市	多久市	小城市	鳥栖市	神埼市	吉野ヶ里町	基山町	上峰町	みやき町	武雄市	大町町	江北町	白石町	鹿島市	嬉野市	大良町	唐津市	玄海町	伊万里市	有田町	
4月2日	14時35分																	△	△			
	17時10分	△	△	△	△	△	△	△	△	△	△	△	△	△	△	△	△	△	△	△	△	△
	22時17分	△	△	△	△	△	△	△	△	△	△	△	△	△	△	△	△	●	●	△	△	
4月3日	22時20分	△	△	△	△	△	△	△	△	△	△	△	△	△	△	△	△	△	△	△	△	
4月4日	03時25分	解	解	解	解	解	解	解	解	解	解	解	解	解	解	解	△	△	解	解		
	07時20分																	△	△			

●:暴風警報 △:強風注意報 解:解除

佐賀県の波浪警報・波浪注意報発表状況(4月2日～4日)

一次細分区域名		南部															北部				
市町村等をまとめた地域名		佐賀多久地区			鳥栖地区						武雄地区				鹿島地区			唐津地区		伊万里地区	
市町村名 日時		佐賀市	多久市	小城市	鳥栖市	神埼市	吉野ヶ里町	基山町	上峰町	みやき町	武雄市	大町町	江北町	白石町	鹿島市	嬉野市	太良町	唐津市	玄海町	伊万里市	有田町
4月2日	17時10分																△	△			
	22時17分	△		△									△	△		△	●	●			
4月3日	22時20分	解		解									解	解		解	●	●			
4月4日	03時25分																△	△			

●:警報 △:注意報 解:解除

佐賀県の雷注意報発表状況(4月2日～4日)

一次細分区域名		南部															北部				
市町村等をまとめた地域名		佐賀多久地区			鳥栖地区						武雄地区				鹿島地区			唐津地区		伊万里地区	
市町村名 日時		佐賀市	多久市	小城市	鳥栖市	神埼市	吉野ヶ里町	基山町	上峰町	みやき町	武雄市	大町町	江北町	白石町	鹿島市	嬉野市	太良町	唐津市	玄海町	伊万里市	有田町
4月2日	22時17分	△	△	△	△	△	△	△	△	△	△	△	△	△	△	△	△	△	△	△	△
4月3日	10時37分	解	解	解	解	解	解	解	解	解	解	解	解	解	解	解	解	解	解	解	解

△:注意報 解:解除

佐賀県気象情報の発表状況(4月2日～4日)

発表日時		情報名及び番号	形式
4月2日	05時40分	暴風と高波及び大雨に関する佐賀県気象情報 第1号	文章形式
	16時36分	暴風と高波及び大雨に関する佐賀県気象情報 第2号	文章形式
4月3日	06時30分	暴風と高波及び大雨に関する佐賀県気象情報 第3号	文章形式
	11時52分	暴風と高波に関する佐賀県気象情報 第4号	文章形式
	16時28分	暴風と高波に関する佐賀県気象情報 第5号	文章形式
4月4日	03時53分	暴風と高波に関する佐賀県気象情報 第6号	文章形式

熊本県の暴風警報・強風注意報発表状況(4月2日～4日)

一次細分区域名		熊本地方																				阿蘇地方						天草・芦北地方				球磨地方																						
市町村等をまとめた地域名		鹿本菊池				荒尾玉名				上益城				宇城八代				阿蘇地方						天草地方		芦北地方		球磨地方																										
日時	市町村名	熊本市	山鹿市	菊池市	合志市	大津町	菊陽町	荒尾市	玉名市	玉東町	南関町	長洲町	和水町	西原村	御船町	嘉島町	益城町	甲佐町	山都町	八代市	宇土市	宇城市	美里町	氷川町	阿蘇市	南小国町	小国町	産山村	高森町	南阿蘇村	上天草市	天草市	苓北町	水俣市	芦北町	津奈木町	人吉市	錦町	多良木町	湯前町	水上村	相良村	五木村	山江村	球磨村	あさぎり町								
		4月2日	04時57分																																																			
06時50分	△							△	△	△	△	△	△							△	△	△	△	△								△	△	△	△	△	△																	
16時38分	△		△	△	△	△	△	△	△	△	△	△	△	△	△	△	△	△	△	△	△	△	△	△	△	△	△	△	△	△	△	△	△	△	△	△	△	△	△	△	△	△	△	△	△	△	△	△	△	△	△	△	△	
22時54分	△		△	△	△	△	△	△	△	△	△	△	△	△	△	△	△	△	△	△	△	△	△	△	△	△	△	△	△	△	△	●	●	●	△	△	△	△	△	△	△	△	△	△	△	△	△	△	△	△	△	△	△	
4月3日	00時31分	△	△	△	△	△	△	△	△	△	△	△	△	△	△	△	△	△	△	△	△	△	△	△	△	△	△	△	△	●	●	●	△	△	△	△	△	△	△	△	△	△	△	△	△	△	△	△	△	△	△	△		
	15時40分	△	△	△	△	△	△	△	△	△	△	△	△	△	△	△	△	△	△	△	△	△	△	△	△	△	△	△	△	●	●	△	△	△	△	△	△	△	△	△	△	△	△	△	△	△	△	△	△	△	△	△		
	21時07分	△	△	△	△	△	△	△	△	△	△	△	△	△	△	△	△	△	△	△	△	△	△	△	△	△	△	△	△	△	△	△	△	△	△	△	△	△	△	△	△	△	△	△	△	△	△	△	△	△	△	△	△	
4月4日	01時02分	△	解	解	解	解	解	△	△	解	解	△	解	解	解	解	解	解	解	△	△	△	解	△	解	解	解	解	解	△	△	△	△	△	△	△	解	解	解	解	解	解	解	解	解	解	解	解	解	解	解	解	解	
	07時05分	解						解	解			解								解	解	解		解							解	△	△	解	解	解																		
	10時09分																																△	△																				

●:暴風警報 △:強風注意報 解:解除

熊本県の波浪警報・波浪注意報発表状況(4月2日～4日)

一次細分区域名		熊本地方															阿蘇地方					天草・芦北地方				球磨地方																						
市町村等をまとめた地域名		熊本市	鹿本菊池					荒尾玉名					上益城					宇城八代					阿蘇地方					天草地方		芦北地方		球磨地方																
市町村名		熊本市	山鹿市	菊池市	合志市	大津町	菊陽町	荒尾市	玉名市	玉東町	南関町	長洲町	和水町	西原村	御船町	嘉島町	益城町	甲佐町	山都町	八代市	宇土市	宇城市	美里町	氷川町	阿蘇市	南小国町	小国町	産山村	高森町	南阿蘇村	上天草市	天草市	苓北町	水俣市	芦北町	津奈木町	人吉市	錦町	多良木町	湯前町	水上村	相良村	五木村	山江村	球磨村	あさぎり町		
日時	04時57分																																															
	4月2日	20時22分	△					△	△			△									△	△	△	△							△	△	△	△	△	△												
	22時54分	△					△	△			△									△	△	△	△							△	●	●	△	△	△													
4月4日	01時02分	△					△	△			△									△	△	△	△						△	△	△	△	△	△														
	07時05分	解					解	解			解									解	解	解	解						解	△	△	解	解	解														
	10時09分																														△	△																

●:警報 △:注意報 解:解除

熊本県の雷注意報発表状況(4月2日～4日)

一次細分区域名		熊本地方															阿蘇地方					天草・芦北地方				球磨地方																							
市町村等をまとめた地域名		熊本市	鹿本菊池					荒尾玉名					上益城					宇城八代					阿蘇地方					天草地方		芦北地方		球磨地方																	
市町村名		熊本市	山鹿市	菊池市	合志市	大津町	菊陽町	荒尾市	玉名市	玉東町	南関町	長洲町	和水町	西原村	御船町	嘉島町	益城町	甲佐町	山都町	八代市	宇土市	宇城市	美里町	氷川町	阿蘇市	南小国町	小国町	産山村	高森町	南阿蘇村	上天草市	天草市	苓北町	水俣市	芦北町	津奈木町	人吉市	錦町	多良木町	湯前町	水上村	相良村	五木村	山江村	球磨村	あさぎり町			
4月2日	20時22分	△	△	△	△	△	△	△	△	△	△	△	△	△	△	△	△	△	△	△	△	△	△	△	△	△	△	△	△	△	△	△	△	△	△	△	△	△	△	△	△	△	△	△	△	△	△	△	
4月3日	09時56分	解	解	解	解	解	解	解	解	解	解	解	解	解	解	解	解	解	解	解	解	解	解	解	解	解	解	解	解	解	解	解	解	解	解	解	解	解	解	解	解	解	解	解	解	解	解	解	解

△:注意報 解:解除

熊本県気象情報の発表状況(4月2日～4日)

発表日時		情報名及び番号	形式
4月2日	10時40分	暴風と高波及び大雨に関する熊本県気象情報 第1号	文章形式
	16時30分	暴風と高波及び大雨に関する熊本県気象情報 第2号	文章形式
4月3日	01時01分	暴風と高波及び大雨に関する熊本県気象情報 第3号	文章形式
	06時13分	暴風と高波及び大雨に関する熊本県気象情報 第4号	文章形式
	10時22分	暴風と高波に関する熊本県気象情報 第5号	文章形式
	16時31分	暴風と高波に関する熊本県気象情報 第6号	文章形式
4月4日	01時21分	暴風と高波に関する熊本県気象情報 第7号	文章形式

宮崎県の暴風警報・強風注意報発表状況(4月2日～4日)

一次細分区域名		南部平野部			北部平野部							南部山沿い			北部山沿い												
市町村等をまとめた地域名		宮崎地区		日南・串間地区		延岡・日向地区			西都・高鍋地区				小林・えびの地区		都城地区		高千穂地区			椎葉・美郷地区							
市町村名 日時		宮崎市	国富町	綾町	日南市	串間市	延岡市	日向市	門川町	西都市	高鍋町	新富町	木城町	川南町	都農町	小林市	えびの市	高原町	都城市	三股町	高千穂町	日之影町	五ヶ瀬町	西米良村	諸塚村	椎葉村	美郷町
4月2日	06時30分	△			△	△	△	△	△		△	△		△	△												
	21時10分	△	△	△	△	△	△	△	△	△	△	△	△	△	△	△	△	△	△	△	△	△					
4月3日	02時19分	●	△	△	●	●	●	●	●	△	●	●	△	●	●	△	△	△	△	△	△	△					
	14時02分	●	●	●	●	●	●	●	●	△	●	●	△	●	●	△	△	△	△	△	△	△	△	△	△	△	△
	18時45分	△	△	△	△	△	△	△	△	△	△	△	△	△	△	△	△	△	△	△	△	△	△	△	△	△	△
	23時06分	△	△	△	△	△	△	△	△	△	△	△	△	△	△	解	解	解	解	解	解	解	解	解	解	解	解
4月4日	05時25分	△	△	△	△	△	△	△	△	解	△	△	解	△	△												
	10時44分	解	解	解	解	解	解	解	解		解	解		解	解												

●:暴風警報 △:強風注意報 解:解除

宮崎県の波浪警報・波浪注意報発表状況(4月2日～4日)

一次細分区域名		南部平野部					北部平野部							南部山沿い				北部山沿い										
市町村等をまとめた地域名		宮崎地区			日南・串間地区		延岡・日向地区			西都・高鍋地区				小林・えびの地区		都城地区		高千穂地区			椎葉・美郷地区							
日時	市町村名	宮崎市	国富町	綾町	日南市	串間市	延岡市	日向市	門川町	西都市	高鍋町	新富町	木城町	川南町	都農町	小林市	えびの市	高原町	都城市	三股町	高千穂町	日之影町	五ヶ瀬町	西米良村	諸塚村	椎葉村	美郷町	
		4月2日	15時53分	△			△	△	△	△	△		△	△		△	△											
4月4日	05時25分	解			解	解	解	解	解		解	解		解	解													

●:警報 △:注意報 解:解除

宮崎県の雷注意報発表状況(4月2日～4日)

一次細分区域名		南部平野部					北部平野部							南部山沿い				北部山沿い										
市町村等をまとめた地域名		宮崎地区			日南・串間地区		延岡・日向地区			西都・高鍋地区				小林・えびの地区		都城地区		高千穂地区			椎葉・美郷地区							
日時	市町村名	宮崎市	国富町	綾町	日南市	串間市	延岡市	日向市	門川町	西都市	高鍋町	新富町	木城町	川南町	都農町	小林市	えびの市	高原町	都城市	三股町	高千穂町	日之影町	五ヶ瀬町	西米良村	諸塚村	椎葉村	美郷町	
		4月2日	21時10分	△	△	△	△	△	△	△	△	△	△	△	△	△	△	△	△	△	△	△	△	△	△	△	△	△
4月3日	10時20分	解	解	解	解	解	解	解	解	解	解	解	解	解	解	解	解	解	解	解	解	解	解	解	解	解	解	解

△:注意報 解:解除

宮崎県気象情報の発表状況(4月2日～4日)

発表日時		情報名及び番号	形式
4月2日	11時23分	暴風と落雷及び突風に関する宮崎県気象情報 第1号	文章形式
	16時34分	暴風と落雷及び突風に関する宮崎県気象情報 第2号	文章形式
4月3日	05時50分	暴風と落雷及び突風に関する宮崎県気象情報 第3号	文章形式
	11時00分	暴風と高波に関する宮崎県気象情報 第4号	文章形式
	14時22分	暴風と高波に関する宮崎県気象情報 第5号	文章形式
	16時38分	暴風と高波に関する宮崎県気象情報 第6号	文章形式
	18時54分	暴風と高波に関する宮崎県気象情報 第7号	文章形式

鹿児島県の暴風警報・強風注意報発表状況(4月2日～4日)

一次細分区域名		薩摩地方													大隅地方							種子島・屋久島地方											
市町村等をまとめた地域名		鹿児島・日置			出水・伊佐			川薩・始良			甌島	指宿・川辺			曾於			肝属				種子島地方		屋久島地方									
日時	市町村名	鹿児島市	日置市	いちき串木野市	阿久根市	出水市	伊佐市	長島町	薩摩川内市	霧島市	始良市	さつま町	湧水町	薩摩川内市甌島	枕崎市	指宿市	南さつま市	南九州市	曾於市	志布志市	大崎町	鹿屋市	垂水市	東串良町	錦江町	南大隅町	肝付町	西之表市	三島村	中種子町	南種子町	屋久島町	
	4月2日	16時10分	△	△	△	△	△	△	△	△	△	△	△	△	△	△	△	△	△	△	△	△	△	△	△	△	△	△	△	△	△	△	△
4月3日	03時30分	△	●	●	●	△	△	●	●	△	△	△	△	●	●	●	●	●	△	●	●	△	△	●	△	●	●	△	△	△	△	△	△
	19時40分	△	●	●	●	△	△	●	●	△	△	△	△	●	●	●	●	●	△	△	△	△	△	△	△	△	△	△	△	△	△	△	△
	21時55分	解	△	△	△	解	解	△	△	解	解	解	解	△	△	△	△	解	△	△	解	解	△	解	△	△	△	△	△	△	△	△	△
4月4日	06時51分		解	解	解			解	解				解	解	解	解	解		解	解			解		解	解	△	△	△	△	△	△	△
	10時44分																												解	解	解	解	

●:暴風警報 △:強風注意報 解:解除

鹿児島県の波浪警報・波浪注意報発表状況(4月2日～4日)

一次細分区域名		薩摩地方													大隅地方						種子島・屋久島地方												
市町村等をまとめた地域名		鹿児島・日置			出水・伊佐			川薩・始良				甌島	指宿・川辺			曾於			肝属			種子島地方		屋久島地方									
日時	市町村名	鹿児島市	日置市	いちき串木野市	阿久根市	出水市	伊佐市	長島町	薩摩川内市	霧島市	始良市	さつま町	湧水町	薩摩川内市甌島	枕崎市	指宿市	南さつま市	南九州市	曾於市	志布志市	大崎町	鹿屋市	垂水市	東串良町	錦江町	南大隅町	肝付町	西之表市	三島村	中種子町	南種子町	屋久島町	
		4月2日	16時10分		△	△	△			△	△					△	△	△	△		△	△			△		△	△	△	△	△	△	△
4月3日	10時52分	△	△	△	△	△		△	△	△	△			△	△	△	△		△	△	△	△	△	△	△	△	△	△	△	△	△	△	△
	21時55分	解	△	△	△	解		△	△	解	解			△	△	△	△		△	△	解	解	△	解	△	△	△	△	△	△	△	△	△
4月4日	06時51分		△	△	△			△	△					△	△	△	△		解	解			△		△	△	△	△	△	△	△	△	△
	10時44分		△	△	△			△	△					△	△	△	△						△		△	△	△	△	△	△	△	△	△

●:警報 △:注意報 解:解除

鹿児島県の雷注意報発表状況(4月2日～4日)

一次細分区域名		薩摩地方													大隅地方						種子島・屋久島地方												
市町村等をまとめた地域名		鹿児島・日置			出水・伊佐			川薩・始良				甌島	指宿・川辺			曾於			肝属			種子島地方		屋久島地方									
日時	市町村名	鹿児島市	日置市	いちき串木野市	阿久根市	出水市	伊佐市	長島町	薩摩川内市	霧島市	始良市	さつま町	湧水町	薩摩川内市甌島	枕崎市	指宿市	南さつま市	南九州市	曾於市	志布志市	大崎町	鹿屋市	垂水市	東串良町	錦江町	南大隅町	肝付町	西之表市	三島村	中種子町	南種子町	屋久島町	
		4月3日	03時30分	△	△	△	△	△	△	△	△	△	△	△	△	△	△	△	△	△	△	△	△	△	△	△	△	△	△	△	△	△	△
10時52分	解		解	解	解	解	解	解	解	解	解	解	解	解	解	解	解	解	解	解	解	解	解	解	解	解	解	解	解	解	解	解	解

△:注意報 解:解除

鹿児島県気象情報の発表状況(4月2日～4日)

発表日時		情報名及び番号	形式
4月2日	11時00分	落雷と突風に関する九州南部・奄美地方気象情報 第1号	文章形式
	11時09分	落雷と突風に関する鹿児島県(奄美地方を除く)気象情報 第1号	文章形式
	16時06分	暴風と突風に関する九州南部・奄美地方気象情報 第2号	文章形式
	16時39分	暴風と突風に関する鹿児島県(奄美地方を除く)気象情報 第2号	文章形式
4月3日	05時55分	暴風と突風に関する九州南部・奄美地方気象情報 第3号	文章形式
	06時30分	暴風と突風に関する鹿児島県(奄美地方を除く)気象情報 第3号	文章形式
	10時38分	暴風と高波に関する九州南部・奄美地方気象情報 第4号	文章形式
	11時10分	暴風と高波に関する鹿児島県(奄美地方を除く)気象情報 第4号	文章形式
	15時30分	暴風と高波に関する九州南部・奄美地方気象情報 第5号	文章形式
	16時12分	暴風と高波に関する鹿児島県(奄美地方を除く)気象情報 第5号	文章形式
	19時50分	暴風と高波に関する鹿児島県(奄美地方を除く)気象情報 第6号	文章形式
	21時57分	暴風と高波に関する九州南部・奄美地方気象情報 第6号	文章形式
	22時10分	暴風と高波に関する鹿児島県(奄美地方を除く)気象情報 第7号	文章形式

参考資料

風速と予想される被害の関係

平均風速 (m/s)	予報用語※	おおよそ の時速	風圧 (kg重/m ²)	速さの目安	人への影響	屋外・樹木 の様子	車に乗っていて	建造物の被害
10以上～ 15未満	やや強い風	～50km	～11.3	一般道路の 自動車	 風に向かって歩 きにくくなる。 傘がさせ ない。	樹木全体が 揺れる。電 線が鳴る。	道路の吹流しの角 度、水平(10m/s)、 高速道路で乗用車 が横風にながされ る感覚を受ける。	取り付けの不完全な 看板やトタン板が飛 び始める。
15以上～ 20未満	強い風	～70km	～20.0	高速道路の 自動車	 風に向かって歩 けない。転倒 する人もで る。	小枝が折れ る。	高速道路では、横 風に流される感覚 が大きくなり、通 常の速度で運転す るのが困難となる。	ビニールハウスが壊 れ始める。
20以上～ 25未満	非常に 強い風 (暴風)	～90km	～31.3		 しっかりと身 体を確保しな いと転倒す る。		車の運転を続ける のは危険な状態と なる。	鋼製シャッターが壊 れ始める。風で飛ば された物で窓ガラスが 割れる。
25以上～ 30未満		～110km	～45.0	 立っていら れない。屋外 での行動は危 険。	樹木が根こ そぎ倒れは じめる。	ブロック塀が壊れ、取 り付けの不完全な屋 外外装材がはがれ、飛 び始める。		
30以上～	猛烈な風	110km～	45.0～	特急列車			屋根が飛ばされたり、 木造住宅の全壊が始 まる。	

※予報用語とは、警報・注意報・気象情報等に使用する用語のことです。