

平成24年4月3日から4日にかけて急速に発達した 低気圧に関する石川県気象速報

目次

- 1 気象の状況
- 2 金沢地方気象台が執った措置
- 3 石川県の被害状況

平成24年4月4日
金沢地方気象台

4月3日から4日にかけて、日本海で急速に発達した低気圧の影響により、各地で大荒れの天気となった。この低気圧や寒冷前線の接近に伴って、広い範囲で強風害が発生したほか、鉄道や航空、高速道路など交通機関にも大きな影響があった。

このときの気象状況を取りまとめる目的で本資料を作成した。

注：この資料は、速報として取り急ぎまとめたもので後日内容の一部訂正や追加をすることがあります。

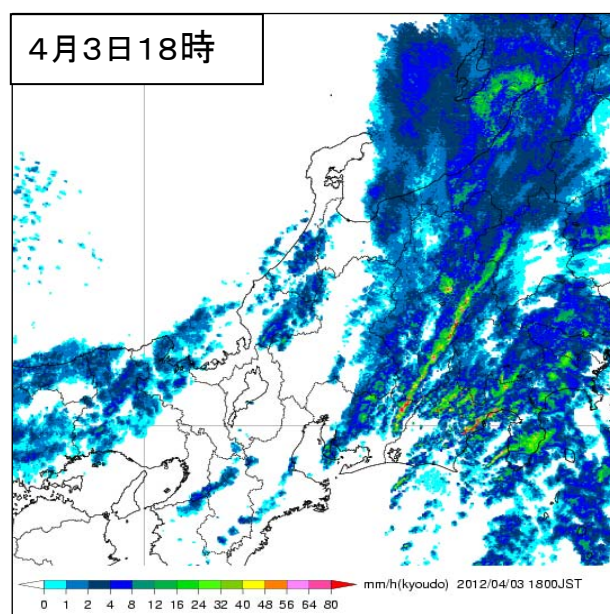
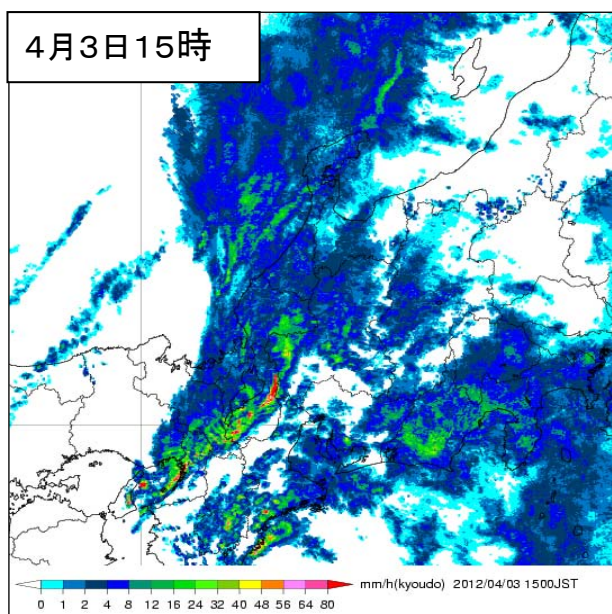
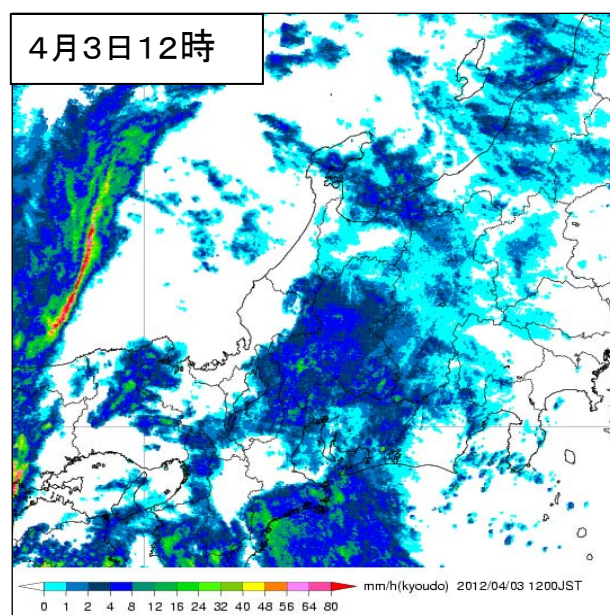
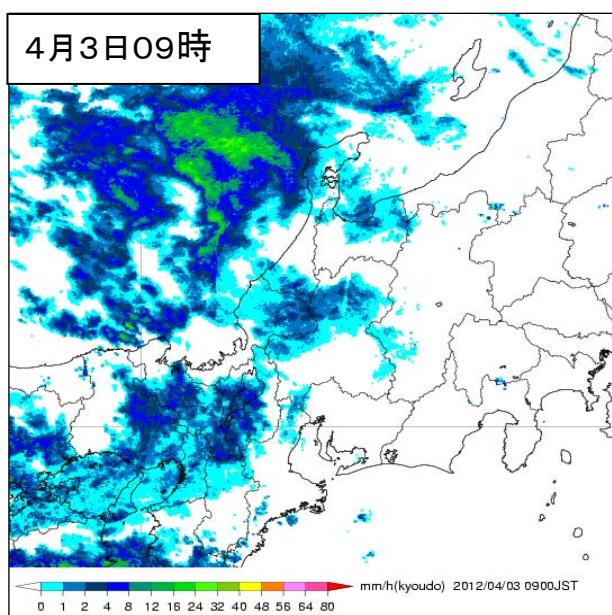
なお、本資料は4月4日12時現在のものです。

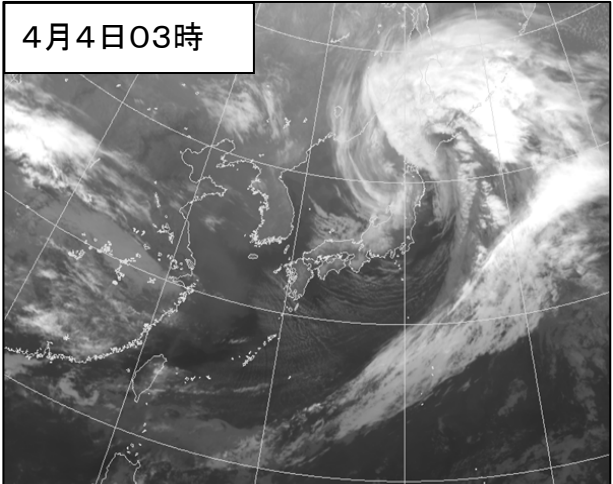
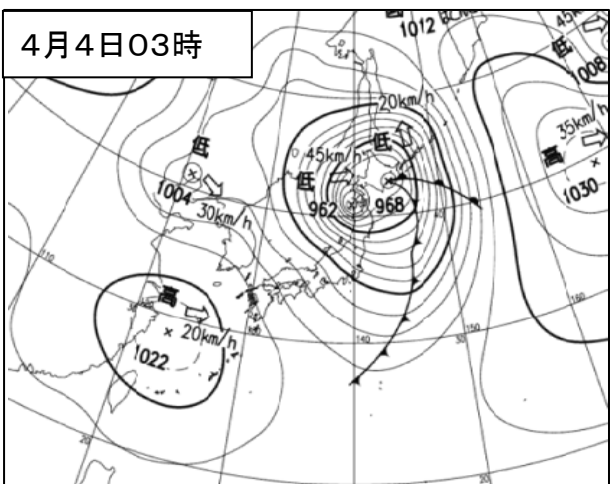
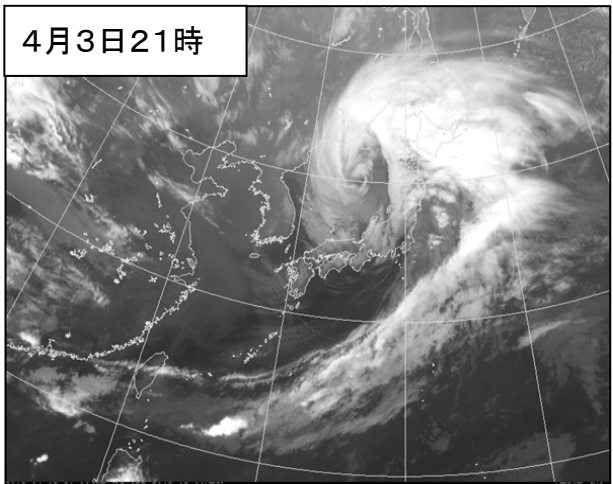
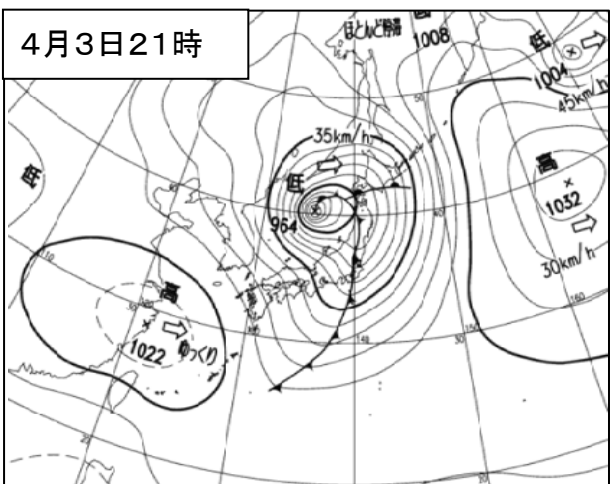
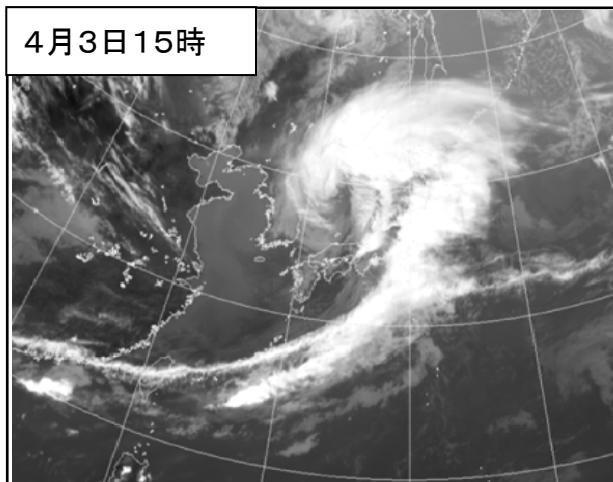
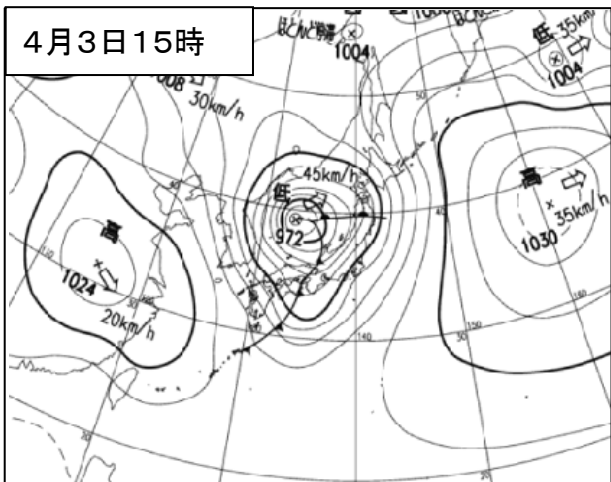
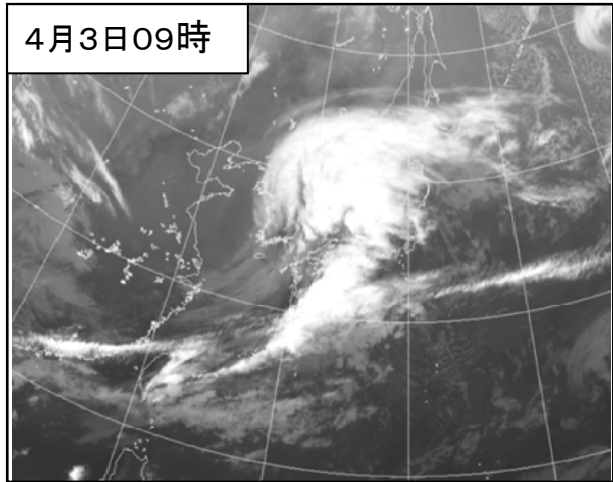
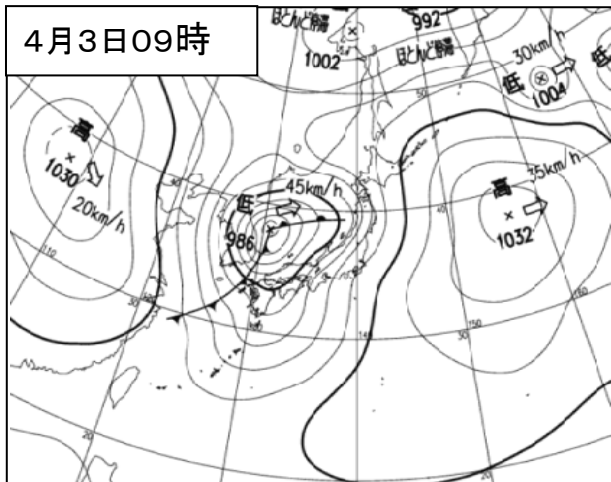
1 気象の状況

(1) 概況

前線を伴った低気圧が2日21時に黄海にあって発達しながら東北東に進み、3日09時には日本海西部、3日21時には日本海中部に達し、4日09時には北海道付近へ抜けた。この低気圧は2日21時では1006hPa、3日09時には986hPa、3日21時には964hPa、4日09時には952hPaと急発達した。この低気圧に向かう風が強まり、最大風速は、金沢では南の風で19.7m/s(14時39分)、輪島では西南西の風で18.3m/s(18時58分)、三井では西南西の風で22.8m/s(18時24分)、最大瞬間風速は、金沢では南の風で33.1m/s(14時04分)、輪島では南南西の風で29.9m/s(18時57分)、白山吉野では南東の風で35.8m/s(13時29分)を観測した。

(2) 気象状況の推移(レーダー、地上天気図、衛星画像)





(3) 最大風速、最大瞬間風速、最低海面気圧、降水量

(平成24年4月3日09時~4月4日09時)

・金沢、輪島の最大風速・最大瞬間風速

官署名	期間内最大風速			
	風向(16方位)	風速(m/s)	月日	時分
金沢	南	19.7	4/3	14:39
輪島	西南西	18.3	4/3	18:58
官署名	期間内最大瞬間風速			
	風向(16方位)	風速(m/s)	月日	時分
金沢	南	33.1	4/3	14:04
輪島	南南西	29.9	4/3	18:57

・アメダスの最大風速

アメダス地点名	風向(16方位)	風速(m/s)	月日	時分
珠洲	南南西	13.8	4/3	14:39
輪島	西南西	18.3	4/3	18:58
三井	西南西	22.8	4/3	18:24
志賀	西	16.7	4/3	19:16
七尾	南西	11.3	4/3	18:54
羽咋	西南西	21.1	4/3	18:06
かほく	西南西	20.5	4/3	18:44
金沢	南	19.7	4/3	14:39
小松	西南西	14.4	4/3	18:39
白山吉野	南東	19.5	4/3	13:51
栢野	西南西	7.8	4/3	13:32

・アメダスの最大瞬間風速

アメダス地点名	風向(16方位)	風速(m/s)	月日	時分
珠洲	西	29.4	4/3	23:28
輪島	南南西	29.9	4/3	18:57
三井	西南西	32.4	4/3	18:15
志賀	西	29.3	4/3	18:13
七尾	南西	22.8	4/3	18:18
羽咋	西	33.7	4/3	18:21
かほく	西南西	30.9	4/3	18:41
金沢	南	33.1	4/3	14:04
小松	南東	30.1	4/3	14:04
白山吉野	南東	35.8	4/3	13:29
栢野	南南西	23.9	4/3	10:45

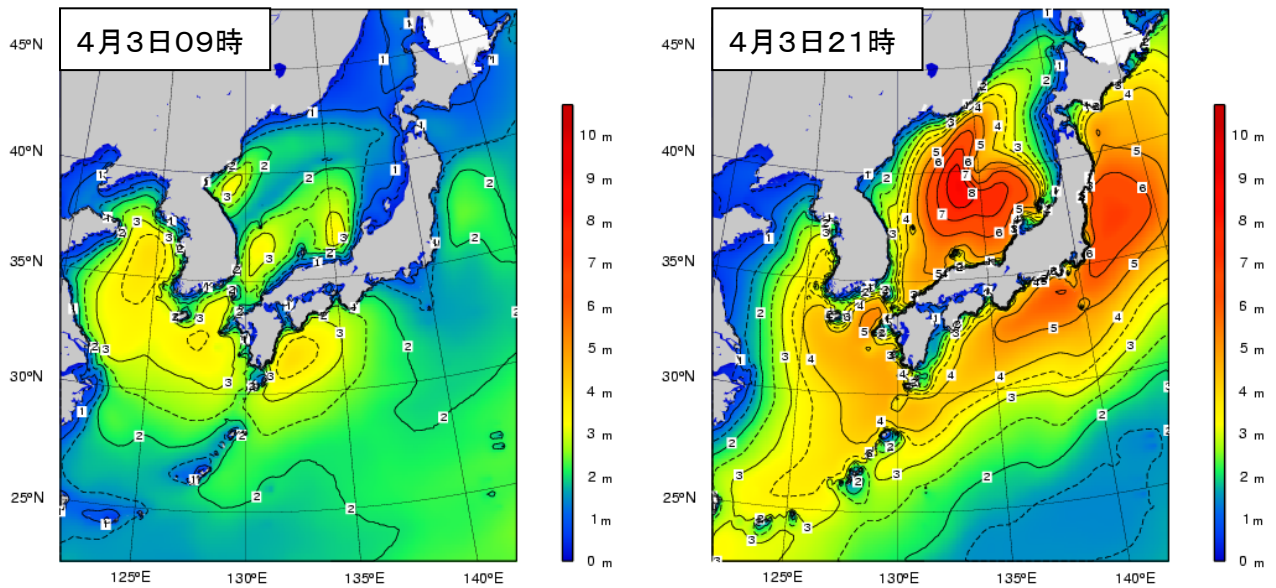
・金沢、輪島の最低海面気圧

官署名	期間内最低海面気圧		
	気圧(hPa)	月日	時分
金沢	979.2	4/3	14:50
輪島	981.9	4/3	14:21

・アメダスの期間降水量（平成 24 年 4 月 3 日 00 時～4 月 4 日 09 時）

アメダス地点名	3日	4日	合計
	(00時～)	(～09時)	
	(mm)	(mm)	
珠洲	24.5	0.0	24.5
輪島	33.0	0.0	33.0
門前	22.5	0.5	23.0
三井	29.5	0.0	29.5
志賀	20.0	0.0	20.0
七尾	28.5	0.0	28.5
羽咋	16.0	0.0	16.0
かほく	11.5	0.0	11.5
宝達志水	14.5	0.0	14.5
医王山	22.0	0.0	22.0
金沢	18.5	0.0	18.5
小松	13.5	0.0	13.5
白山吉野	26.5	0.0	26.5
栢野	17.0	0.0	17.0
白山白峰	37.5	2.0	39.5

（４）沿岸波浪図



沿岸波浪図は、日本近海及び沿岸の波浪の状況を表したもので、波の高さを等波高線で示しています。等波高線は、1メートルごとの実線と0.5メートルごとの破線で表示しています。波の高さは「有義波高」で示しています。

「有義波高」とは、ある地点で連続して観測される波のうち、高いほうから順に 1/3 の個数までの波について平均した波高のことです。

(5) 気象官署とアメダスの極値更新状況(4月)

気象官署 金沢地方気象台

気象官署	要素	順位			統計開始年
		1位	2位	3位	
金沢	日最大瞬間風向・風速(m/s)	南西 38.3	南 33.1	南 33.1	1938
	起年,日	1995, 23	2012, 03	1987, 21	

特別地域気象観測所

	要素	順位			統計開始年
		1位	2位	3位	
輪島	日最大瞬間風向・風速(m/s)	南西 33.3	南南西 31.2	南南西 29.9	1930
	起年,日	1987, 22	1961, 05	2012, 03	
輪島	日最大風向・風速(m/s)	南西 19.1	南南西 18.5	西南西 18.3	1930
	起年,日	1939, 28	1961, 05	2012, 03	

アメダス

・日最大風向・風速(m/s)

地点名	累年の値()内は起年,月日	従来 of 極値()内は起年,月日	統計開始年
七尾	南西 11.3(2012, 4/03)	南西 11(1982, 8/02)	1978
白山吉野	南東 19.5(2012, 4/03)	東南東 15.5(2009, 3/13)	1978

地点名	4月の値()内は起年,日	従来 of 極値()内は起年,日	統計開始年
珠洲	南南西 13.8(2012, 03)	南西 13(2004, 28)	1979
三井	西南西 22.8(2012, 03)	西南西 22(2004, 02)	2004
志賀	西 16.7(2012, 03)	西南西 13(2004, 02)	1979
羽咋	西南西 21.1(2012, 03)	西南西 17(2004, 28)	1979
かほく	西南西 20.5(2012, 03)	西南西 17(2004, 02)	1979
小松	西南西 14.4(2012, 03)	北 10(1992, 29)	1979

・日最大瞬間風向・風速(m/s)

地点名	4月の値()内は起年,日	従来 of 極値()内は起年,日	統計開始年
七尾	南西 22.8(2012, 03)	南西 19.3(2009, 26)	2008
白山吉野	南東 35.8(2012, 03)	東南東 23.3(2009, 21)	2008

・日最大10分間降水量(mm)

地点名	4月の値()内は起年,日	従来 of 極値()内は起年,日	統計開始年
七尾	6.0 (2012, 03)	2.5 (2011, 19)	2008
栢野	8.0 (2012, 03)	4.0 (2011, 27)	2008

●:発表 ▼:警報から注意報 ○:継続 解:解除
 浸:浸水害 土:土砂災害 土浸:土砂災害、浸水害

斜体字:発表

発表時刻	警報・注意報	金沢市	かほく市	津幡町	内灘町	小松市	加賀市	白山市	能美市	川北町	野々市市	輪島市	珠洲市	穴水町	能登町	七尾市	羽咋市	志賀町	宝達志水町	中能登町	
03日23時19分	暴風警報	○	○		○	○	○	○	○				○	○	○	○	○	○	○	○	
	波浪警報	○	○		○	○	○	○	○			○	○					○	○	○	
	高潮警報	○			○	○	○						●						○		
	大雨注意報	解			解		解	解	解		解			解		解	解				
	雷注意報	○	○	○	○	○	○	○	○	○	○	○	○	○	○	○	○	○	○	○	
	強風注意報			▼						▼	▼									▼	
	波浪注意報													▼	▼	▼					
	融雪注意報					○	○	○	○												
	洪水注意報	解			解		解	解	解		解			解		解	解				
	高潮注意報		○						○	○		○		○	○	○	○			○	
なだれ注意報					○	○	○	○													
04日02時49分	暴風警報	○	○		○	○	○	○	○			○	○	○	○	○	○	○	○	○	
	波浪警報	○	○		○	○	○	○	○			○	○					○	○	○	
	高潮警報											●	○								
	雷注意報	○	○	○	○	○	○	○	○	○	○	○	○	○	○	○	○	○	○	○	
	強風注意報			○						○	○									○	
	波浪注意報													○	○	○					
	融雪注意報					解	解	解	解												
	高潮注意報	▼	○		▼	▼	▼	○	○					解	解	解	○	▼	○		
	なだれ注意報					○	○	○	○												
	04日04時25分	暴風警報	○	○		○	○	○	○	○			○	○	○	○	○	○	○	○	○
波浪警報		○	○		○	○	○	○	○			○	○					○	○	○	
高潮警報												○	○								
雷注意報		○	○	○	○	○	○	○	○	○	○	○	○	○	○	○	○	○	○	○	
強風注意報				○						○	○									○	
波浪注意報														○	○	○					
高潮注意報		○	○		○	○	○	○	○									○	○	○	
なだれ注意報					○	○	○	○													
04日09時27分	波浪警報	○	○		○	○	○	○	○			○	○					○	○	○	
	高潮警報												○								
	雷注意報	○	○	○	○	○	○	○	○	○	○	○	○	○	○	○	○	○	○	○	
	強風注意報	▼	▼	○	▼	▼	▼	▼	▼	○	○	▼	▼	▼	▼	▼	▼	▼	▼	○	
	波浪注意報													○	○	○					
	高潮注意報	○	○		○	○	○	○	○			▼						○	○	○	
なだれ注意報					○	○	○	○													

(2) 気象情報の発表状況

標 題	発表日時
暴風と高波に関する石川県気象情報 第1号	02日17時08分
暴風と高波に関する石川県気象情報 第2号	03日05時43分
暴風と高波及び高潮に関する石川県気象情報 第3号	03日17時04分
暴風と高波及び高潮に関する石川県気象情報 第4号	04日05時32分

(3) 竜巻注意情報の発表状況

標 題	発表日時
石川県竜巻注意情報 第1号	03日15時17分
石川県竜巻注意情報 第2号	03日16時16分
石川県竜巻注意情報 第3号	03日17時16分

(4) 説明会・その他

4月3日 11時00分 石川県災害対策連絡員等会議にて今後の見通しを説明(27名参加)

3 石川県の被害状況

(1) 人的被害 25人

- ・重傷者 3人
金沢市、能美市各1名(強風により転倒)
小松市1名(強風で倒れたプレハブ小屋に足を挟まれる)
- ・軽傷者 22人
金沢市5名(強風により転倒、落下)
小松市3名(強風により転倒等)
加賀市5名(強風により転倒、飛来した資材により負傷等)
白山市6名(強風により転倒、転落等)
能美市2名(強風により転倒、落下物により負傷)
中能登町1名(飛来した資材により負傷)

(2) 住家被害 4棟

- ・一部破損 4棟
金沢市2棟(トタン屋根の一部飛散)
小松市1棟(倒木により破損)
宝達志水町1棟(トタン屋根がめくれ道路に落下)

(3) 非住家被害 10棟

- ・公共建物 3棟
金沢市2棟(トタン屋根の一部飛散等)
能美市1棟(屋上防水剥離)
- ・その他 7棟
七尾市2棟半壊(車庫、店舗)
珠洲市1棟全壊(2階建てプレハブ小屋)
加賀市1棟全壊(納屋)
白山市1棟全壊(納屋)
能美市1棟半壊(プレハブ車庫)
能登町1棟半壊(プレハブ小屋)

(石川県危機管理監室危機対策課調べ 4月4日10時30分現在)

本件の問い合わせ先 金沢地方気象台 防災業務課 TEL076 - 260 - 1462
