

急速に発達した低気圧による暴風と短時間強雨について

概要

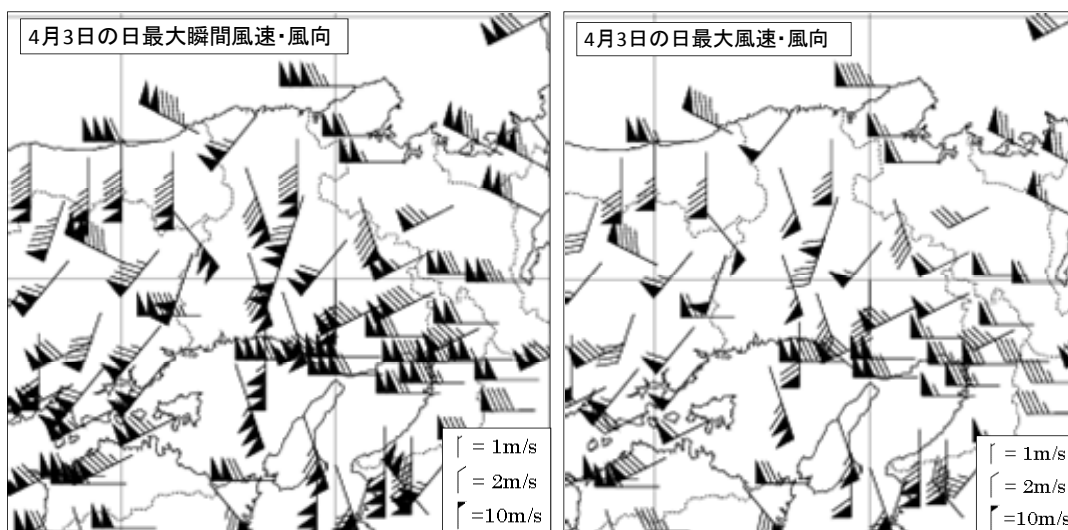
4月3日に低気圧が日本海で急速に発達し、4日09時には北海道付近に達した。

この低気圧からのびる寒冷前線が3日午後兵庫県を通過した。はじめ南寄りの風が前線通過後は西寄りの風に変わり共に非常に強く、兵庫県では南部の沿岸を中心に暴風となった。また、寒冷前線通過に伴い阪神地域で短時間に激しい雨が降った。

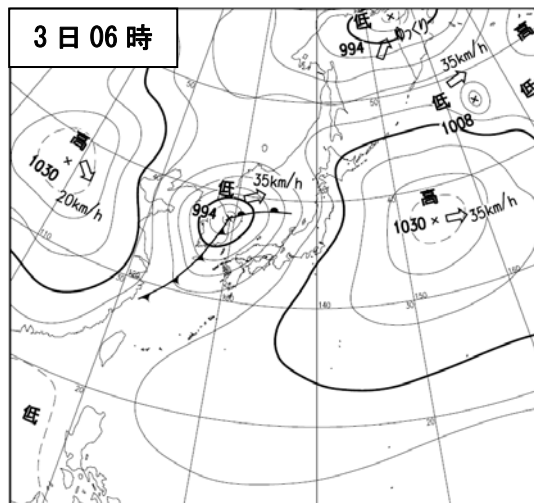
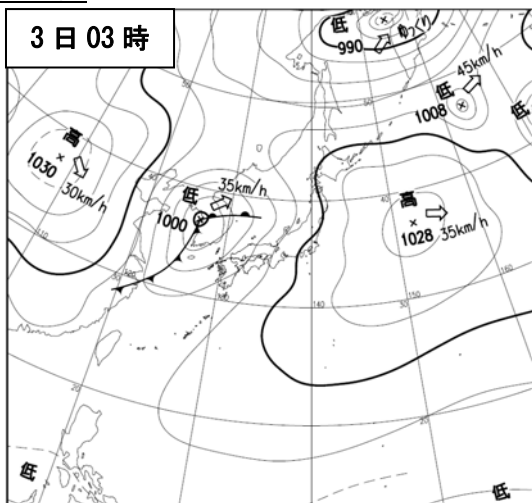
日最大瞬間風速は、3日15時19分に明石市で西南西の風35.2メートル、3日13時45分に神戸空港で南の風34.0メートル、3日12時34分に姫路市家島で南南東の風30.6メートルを観測した。また、日最大風速は、3日15時20分に明石市で西の風28.0メートル、3日16時10分に神戸空港で西の風25.6メートル、3日12時32分に姫路市家島で南南東の風22.5メートルを観測し、日最大瞬間風速は各地で観測史上1位の値を更新した。

日最大1時間降水量は、3日14時49分までの1時間に兵庫県神戸市中央区で55.0ミリを観測し、4月の極値を更新した。

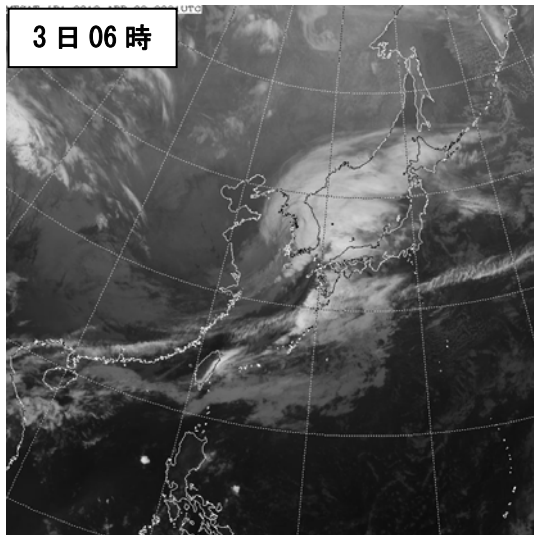
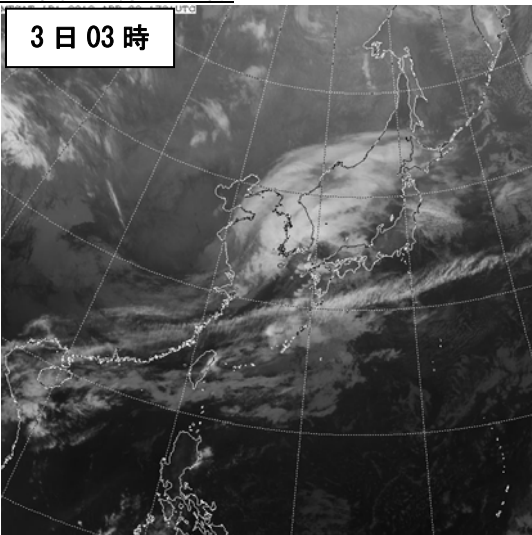
この影響で、兵庫県では重傷6名、軽傷29名、床上・床下浸水、住家・非住家の一部損壊など多くの被害が発生した。(4日08時30分兵庫県、神戸市調べ)



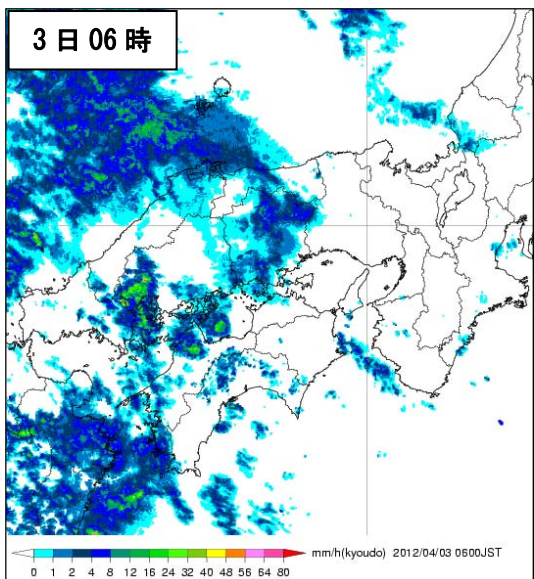
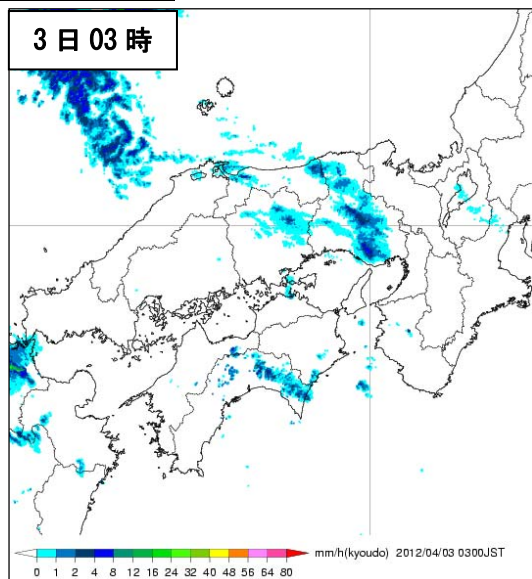
天気図



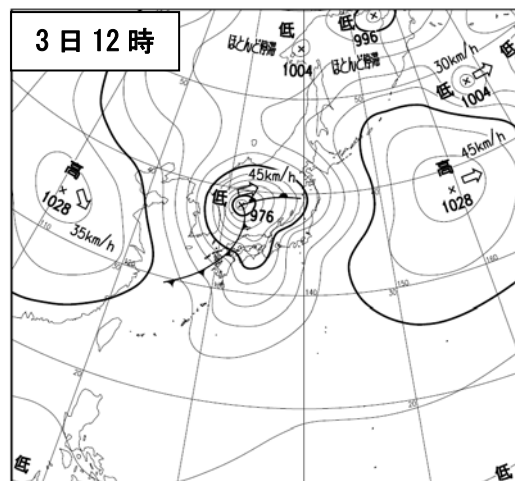
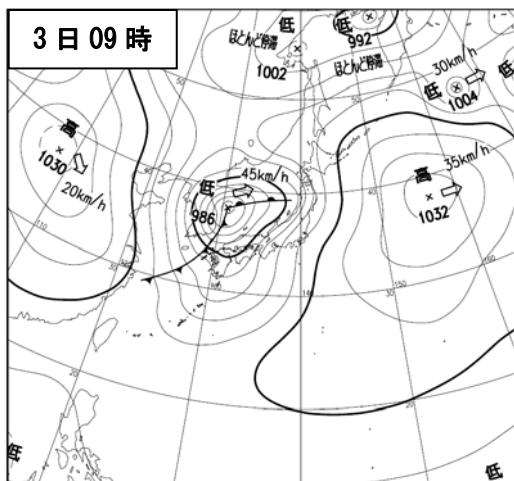
気象衛星赤外画像



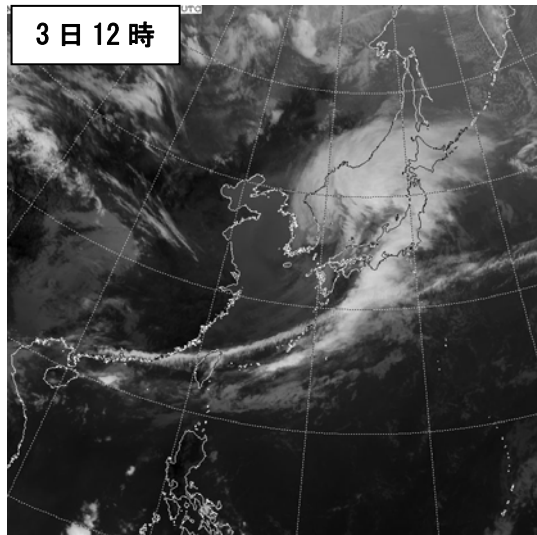
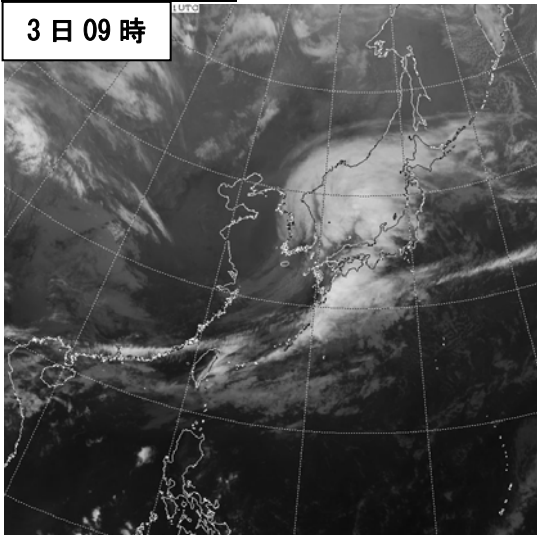
レーダー画像



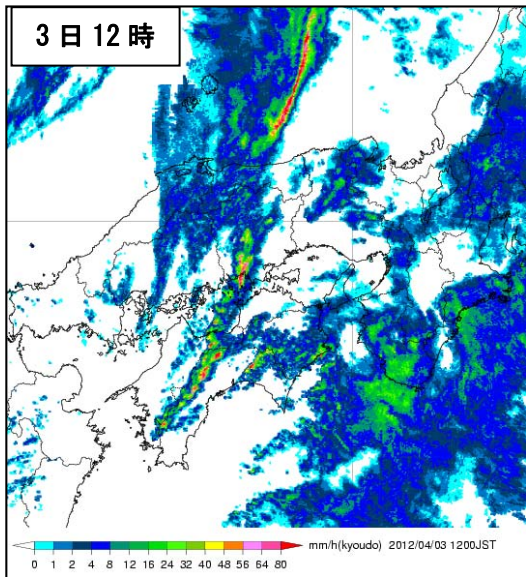
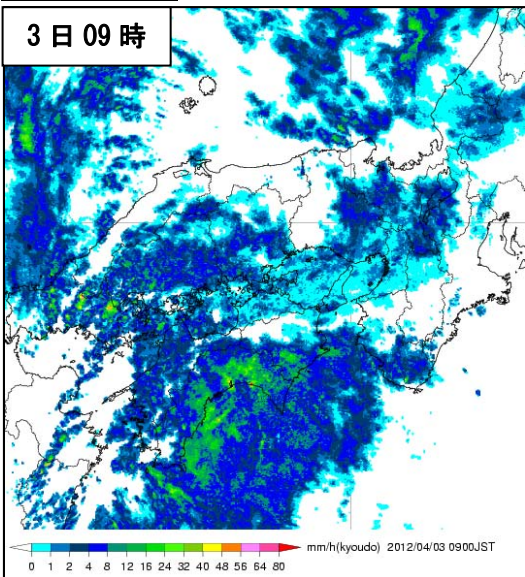
天気図



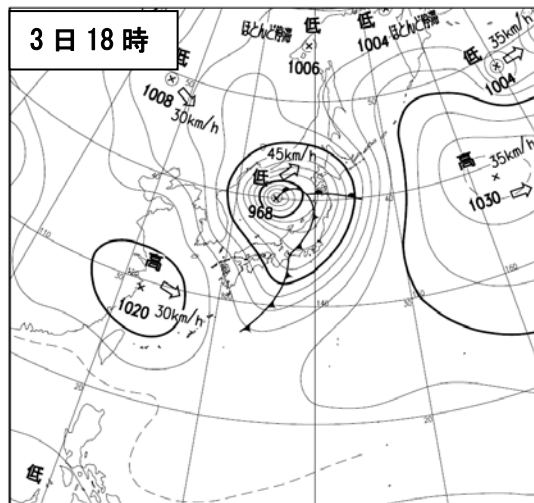
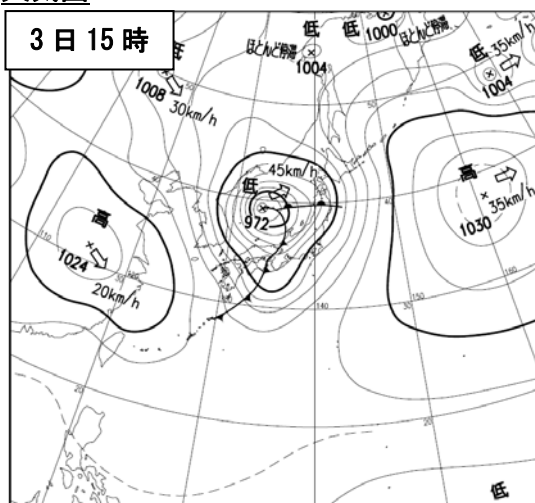
気象衛星赤外画像



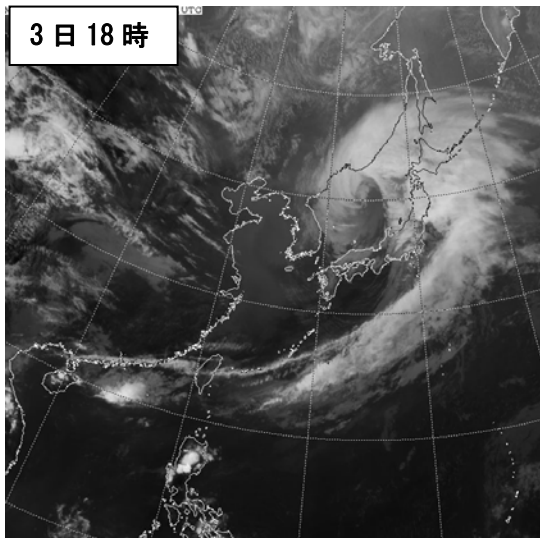
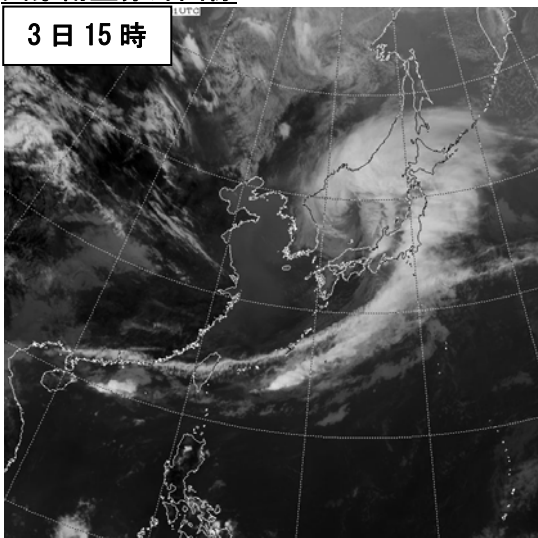
レーダー画像



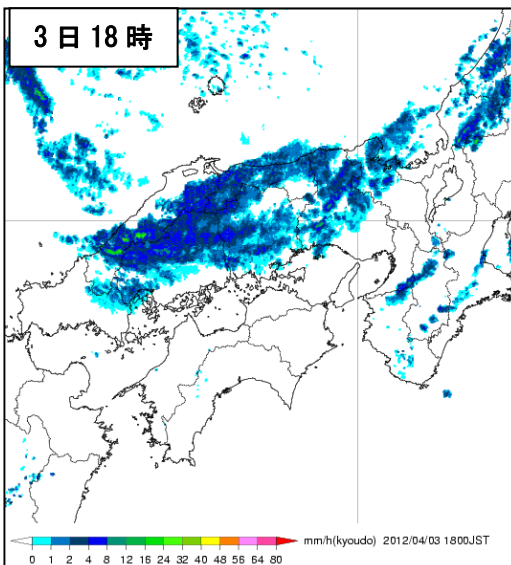
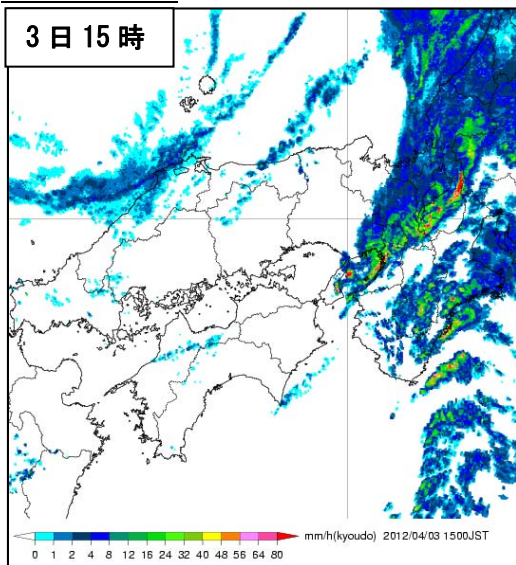
天気図



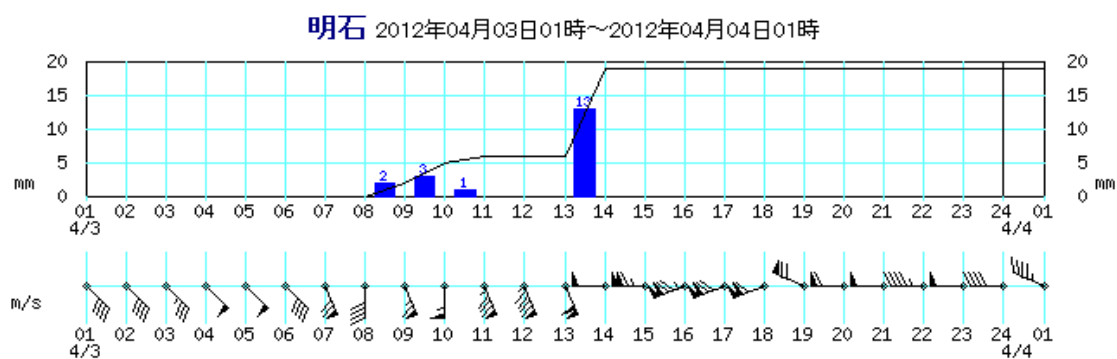
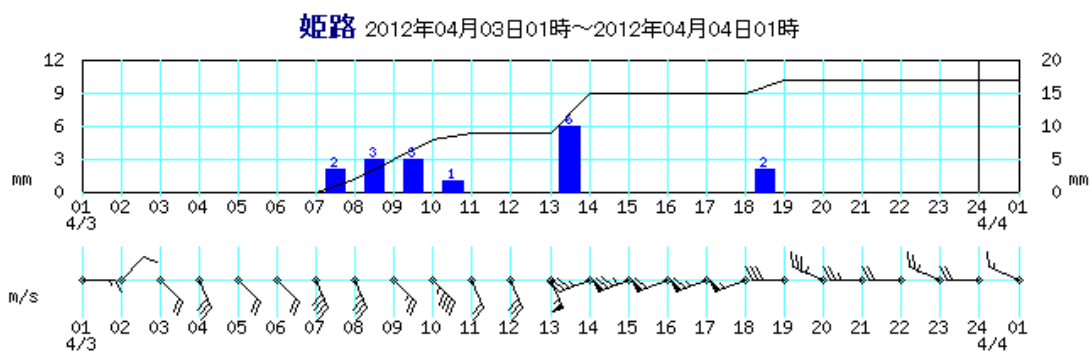
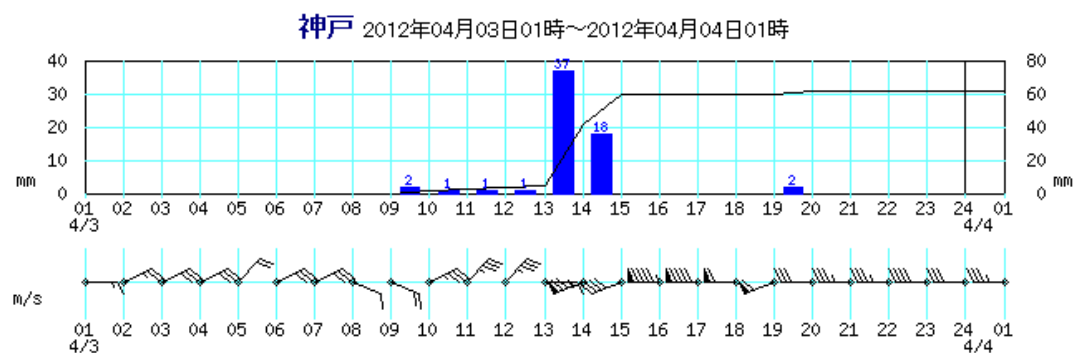
気象衛星赤外画像



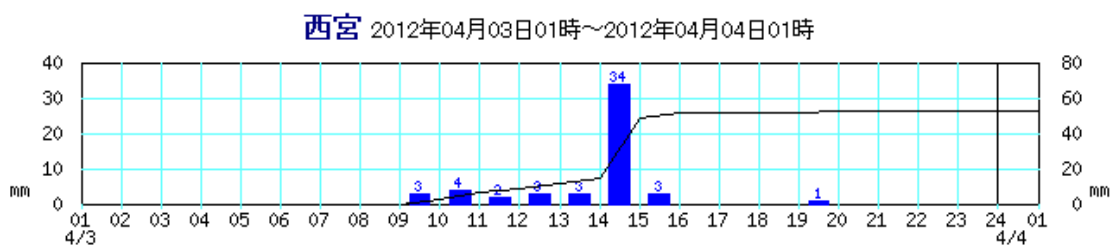
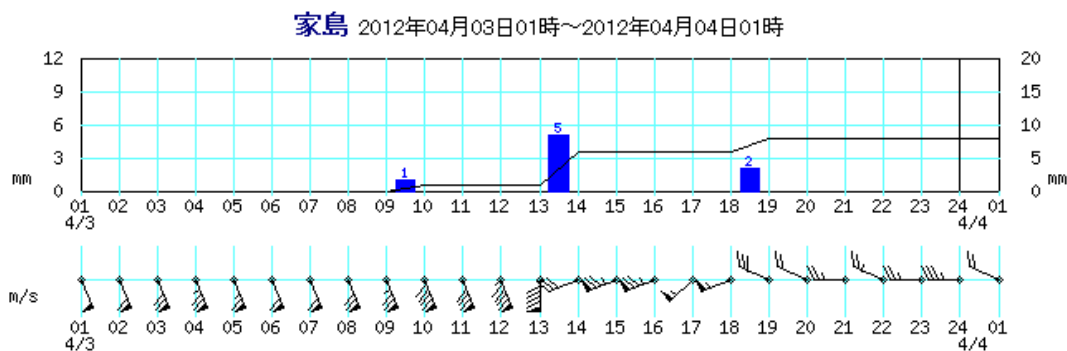
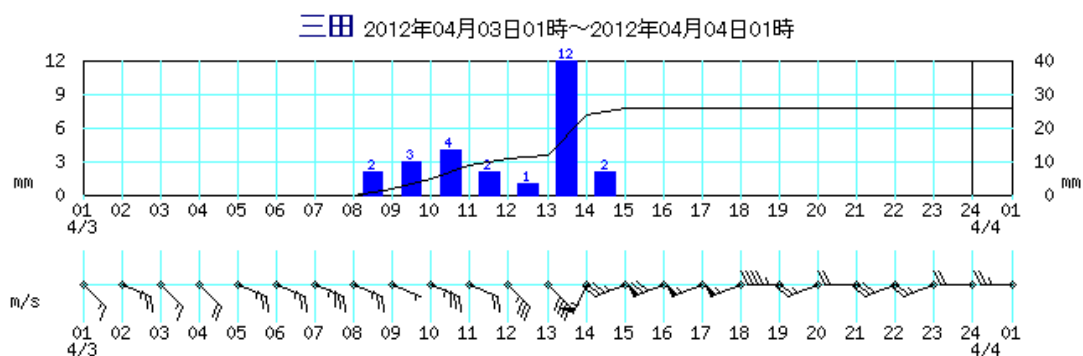
レーダー画像



アメダス時系列グラフ (4 月 3 日 01 時～4 月 4 日 01 時)



(短い矢羽 : 1m/s、長い矢羽 : 2m/s、旗 : 10m/s) 1m/s 2m/s 10m/s



(短い矢羽 : 1m/s、長い矢羽 : 2m/s、旗 : 10m/s) 1m/s 2m/s 10m/s

観測表

日最大10分間降水量が年として1位を記録した地点

府県名	市町村名	地点名	値(mm)	起日	統計開始年
兵庫県	神戸市	神戸(コウベ)	36.5	2012年4月3日	1937年
兵庫県	神戸市	神戸空港(コウベクウコウ)	23.0	2012年4月3日	2009年
兵庫県	西宮市	西宮(ニシミヤ)	20.5	2012年4月3日	2009年

日最大1時間降水量が4月として1位を記録した地点

府県名	市町村名	地点名	値(mm)	起日	統計開始年
兵庫県	神戸市	神戸(コウベ)	55.0	2012年4月3日	1897年
兵庫県	西宮市	西宮(ニシミヤ)	37.0	2012年4月3日	2006年
兵庫県	神戸市	神戸空港(コウベクウコウ)	36.0	2012年4月3日	2006年

日最大風速の強い方から5地点(3日00時~3日24時)

順位	市町村名	地点名	風向・風速(m/s)
1	明石市	明石(アカシ)	西 28.0 (3日15時20分)
2	神戸市	神戸空港(コウベクウコウ)	西 25.6 (3日16時10分)
3	姫路市	家島(イシマ)	南南東 22.5 (3日12時32分)
4	神戸市	神戸(コウベ)	西 19.7 (3日16時01分)
5	三木市	三木(ミキ)	西南西 16.4 (3日16時00分)

日最大風速が年として1位を記録した地点

府県名	市町村名	地点名	風向・風速(m/s)	起日	統計開始年
兵庫県	神戸市	神戸空港(コウベクウコウ)	西 25.6 (3日16時10分)	2012年4月3日	2006年
兵庫県	上郡町	上郡(カゴリ)	西 13.3 (3日15時07分)	2012年4月3日	1978年

日最大瞬間風速の強い方から5地点(3日00時~3日24時)

順位	市町村名	地点名	風向・風速(m/s)
1	明石市	明石(アカシ)	西南西 35.2 (3日15時19分)
2	神戸市	神戸空港(コウベクウコウ)	南 34.0 (3日13時45分)
3	姫路市	姫路(ヒメジ)	西南西 31.4 (3日14時58分)
4	姫路市	家島(イシマ)	南南東 30.6 (3日12時34分)
5	神戸市	神戸(コウベ)	西 29.9 (3日16時39分)

日最大瞬間風速が年として1位を記録した地点

府県名	市町村名	地点名	風向・風速(m/s)	起日	統計開始年
兵庫県	明石市	明石(アカシ)	西南西 35.2 (3日15時19分)	2012年4月3日	2008年
兵庫県	神戸市	神戸空港(コウベクウコウ)	南 34.0 (3日13時45分)	2012年4月3日	2009年
兵庫県	姫路市	家島(イシマ)	南南東 30.6 (3日12時34分)	2012年4月3日	2008年
兵庫県	上郡町	上郡(カゴリ)	西 29.3 (3日14時58分)	2012年4月3日	2008年
兵庫県	三木市	三木(ミキ)	西南西 27.0 (3日15時47分)	2012年4月3日	2008年
兵庫県	香美町	兎野高原(ウノコウケン)	南南東 26.3 (3日08時09分)	2012年4月3日	2009年
兵庫県	朝来市	和田山(ワダヤマ)	東南東 26.0 (3日8時23分)	2012年4月3日	2008年
兵庫県	宍粟市	一宮(イツミヤ)	南南東 25.7 (3日15時14分)	2012年4月3日	2009年
兵庫県	淡路市	郡家(ケンケ)	南東 24.8 (3日11時24分)	2012年4月3日	2009年
兵庫県	丹波市	柏原(カイハラ)	南西 22.2 (3日15時51分)	2012年4月3日	2008年
兵庫県	朝来市	生野(イクノ)	南西 19.6 (3日15時30分)	2012年4月3日	2009年

○兵庫県気象情報

月日	時刻	情報名
4月2日	06時10分	強風と高波に関する兵庫県気象情報 第1号
	16時20分	強風と高波に関する兵庫県気象情報 第2号
4月3日	06時17分	高波と強風及び大雨に関する兵庫県気象情報 第3号
	11時30分	暴風と高波及び大雨に関する兵庫県気象情報 第4号
	16時18分	暴風と高波に関する兵庫県気象情報 第5号
	21時49分	高波と強風に関する兵庫県気象情報 第6号
4月4日	06時23分	高波と強風に関する兵庫県気象情報 第7号
	11時09分	高波と強風に関する兵庫県気象情報 第8号

○竜巻注意情報

月日	時刻	標 題
4月3日	12時36分	兵庫県竜巻注意情報 第1号
	13時36分	兵庫県竜巻注意情報 第2号
	14時36分	兵庫県竜巻注意情報 第3号
	15時36分	兵庫県竜巻注意情報 第4号

(注) この資料は速報として取り急ぎまとめたもので、後日内容の一部訂正や追加をすることがあります。