

# 平成24年4月3日急速に発達した低気圧に関する 愛知県気象速報

## 目次

1. 概要
  - ・資料作成の目的
    - (1) 気象状況
      - ・低気圧の経路図・地上天気図・気象衛星画像
    - (2) レーダーエコー合成図
    - (3) 沿岸波浪実況図
    - (4) 最大風速表及び最大瞬間風速表
    - (5) 降水量表及び降水量分布図
    - (6) 極値更新状況
2. 気象台の執った措置
  - (1) 警報・注意報の発表状況
  - (2) 地方・府県気象情報等の発表状況
  - (3) 愛知県竜巻注意情報の発表状況
3. 主な被害の状況

注：この資料は速報としてまとめた暫定値です。観測値等については事後の調査で修正される場合があります。

名古屋地方気象台  
平成24年4月5日

## 1. 概要

<資料作成の目的>

4月3日、前線を伴った低気圧が日本海を発達しながら通過したことにより、愛知県では暴風の影響を受け各地で被害が発生した。このときの気象状況をとまとめる目的で本資料を作成した。

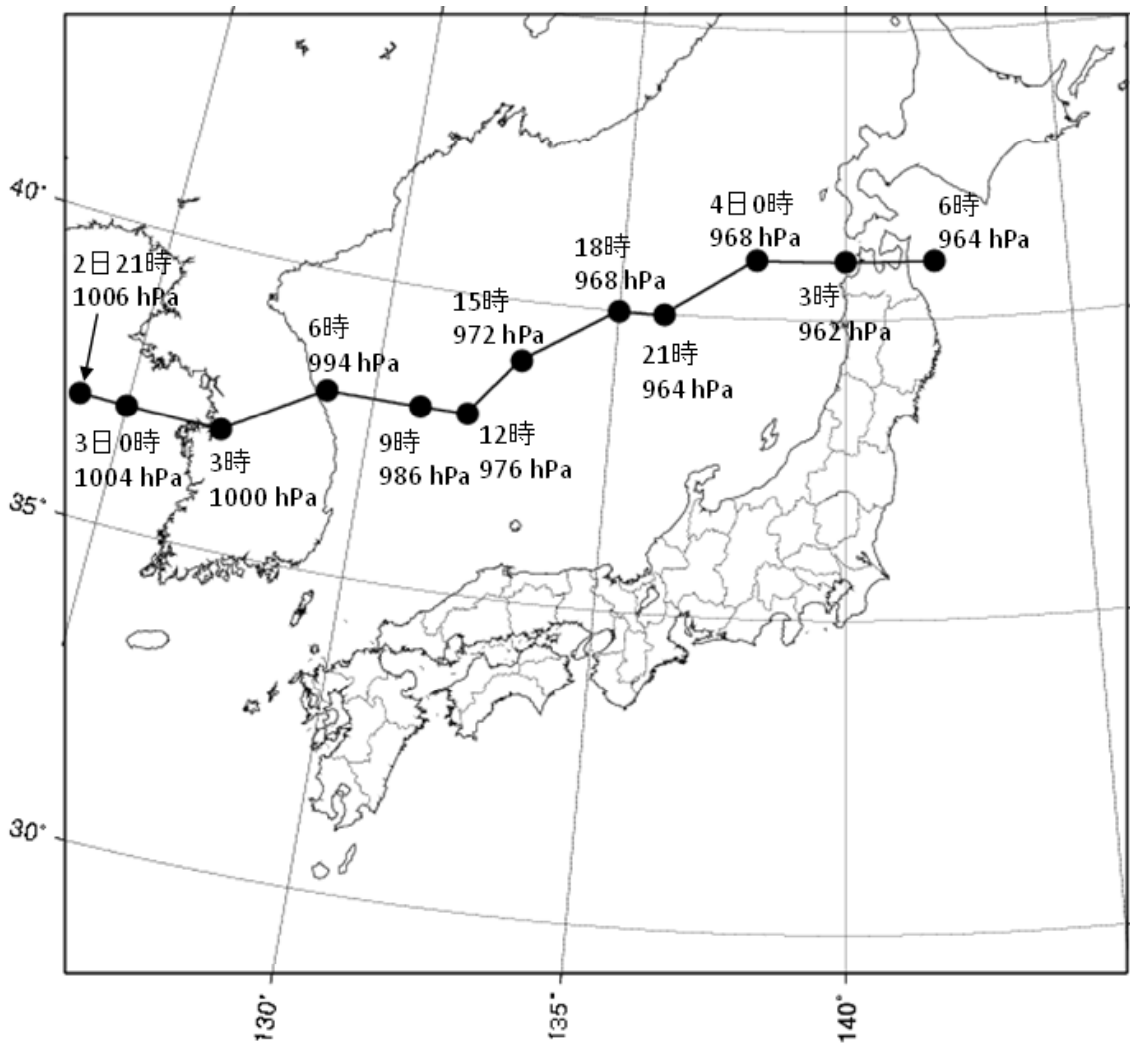
なお、本資料は4月4日10時現在のものである。

### (1) 気象状況

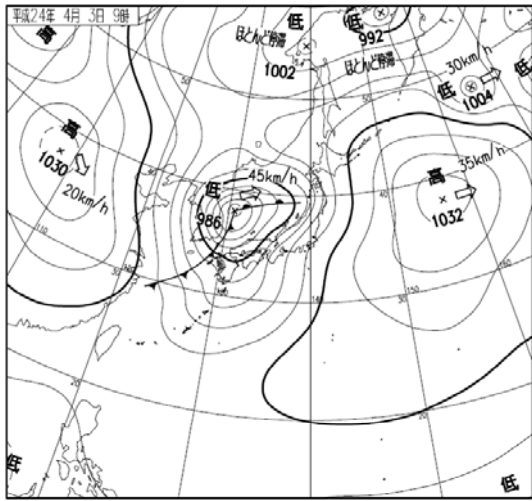
4月3日前線を伴った低気圧が日本海を急速に発達しながら進み、この低気圧からのびる寒冷前線が3日昼過ぎから夜遅くにかけて東日本を通過した。

寒冷前線の通過により県内では暴風となり、名古屋市では3日16時04分に日最大風速15.4m/s(南南東)、15時12分に日最大瞬間風速28.6m/s(南南東)の風を観測した。

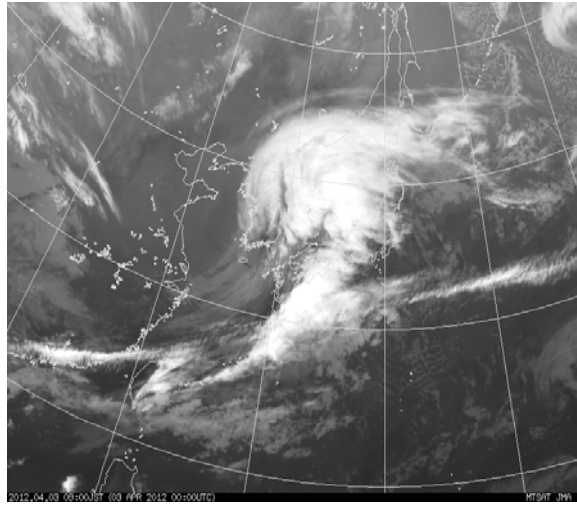
<低気圧の経路図>



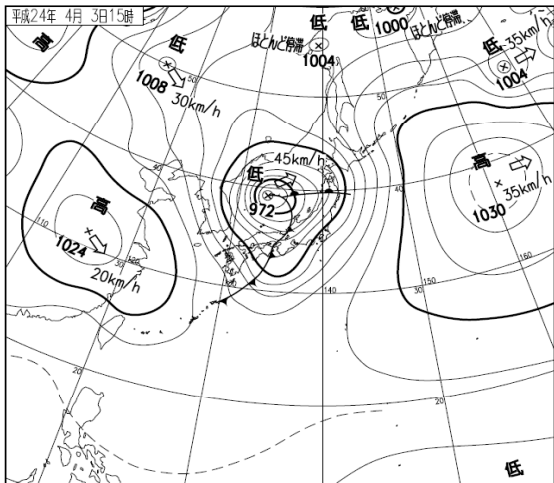
<地上天気図・気象衛星画像>



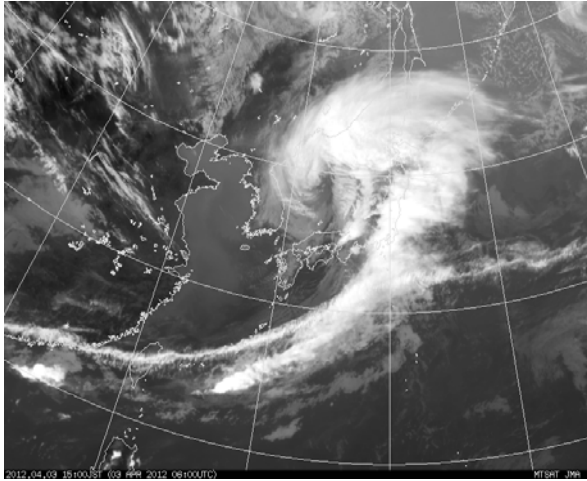
地上天気図 (4月3日9時)



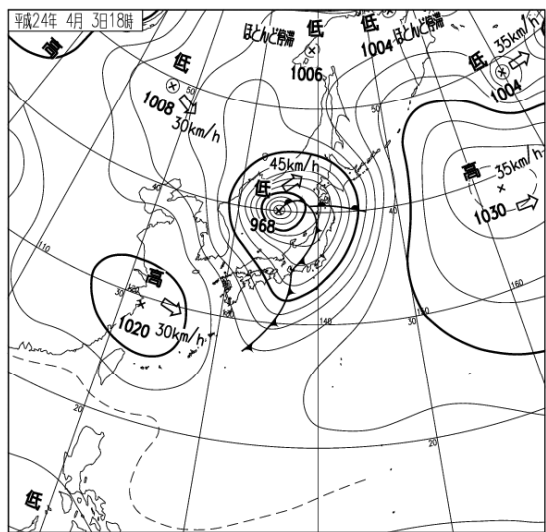
気象衛星赤外面像 (4月3日9時)



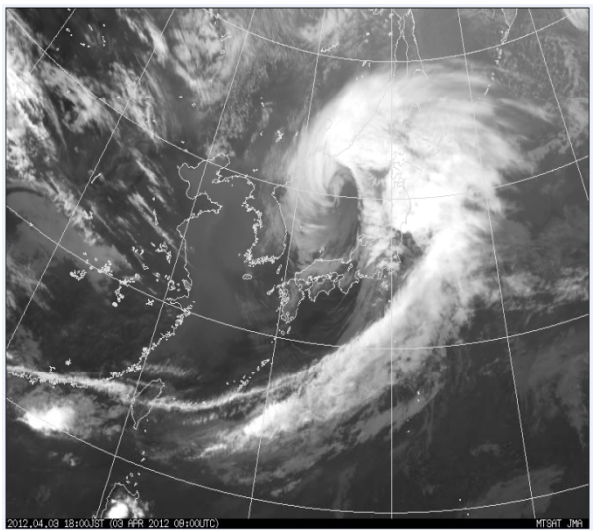
地上天気図 (4月3日15時)



気象衛星赤外面像 (4月3日15時)

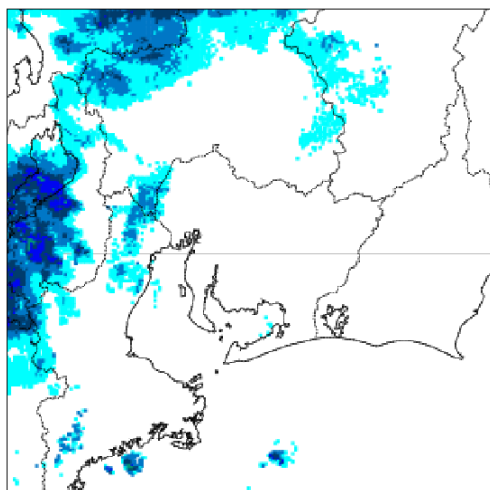


地上天気図 (4月3日18時)

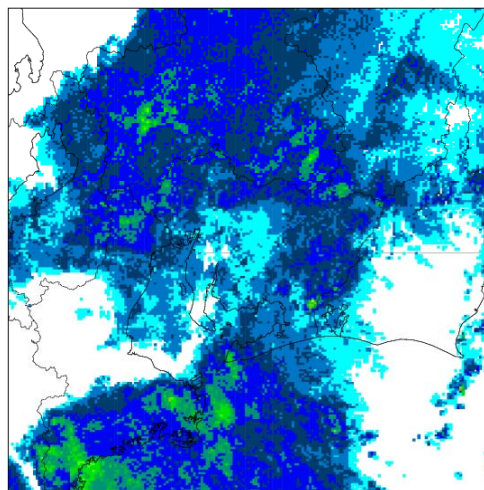


気象衛星赤外面像 (4月3日18時)

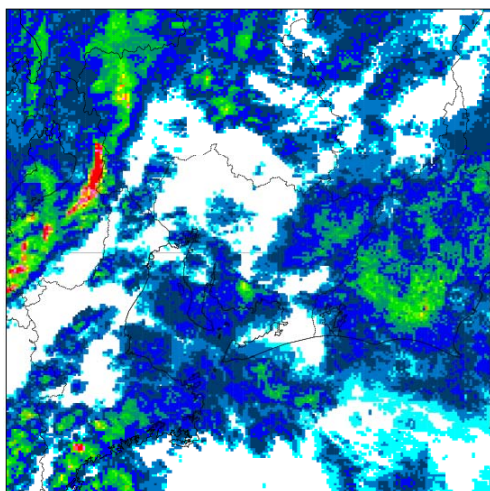
(2) レーダーエコー合成図



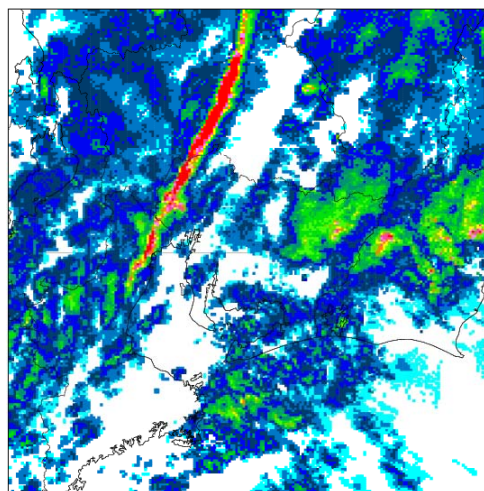
4月3日09時



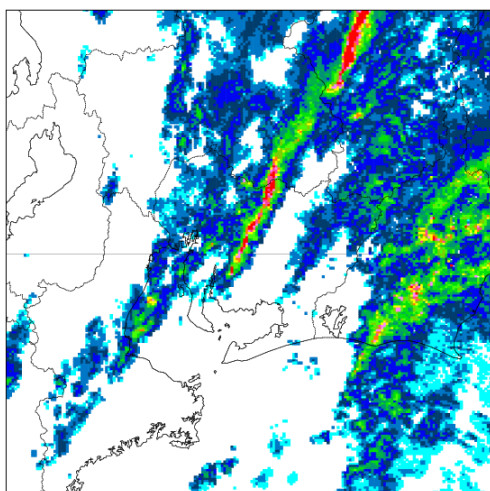
4月3日12時



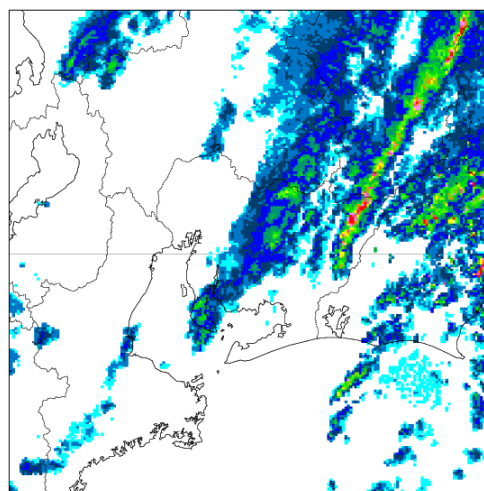
4月3日15時



4月3日16時



4月3日17時

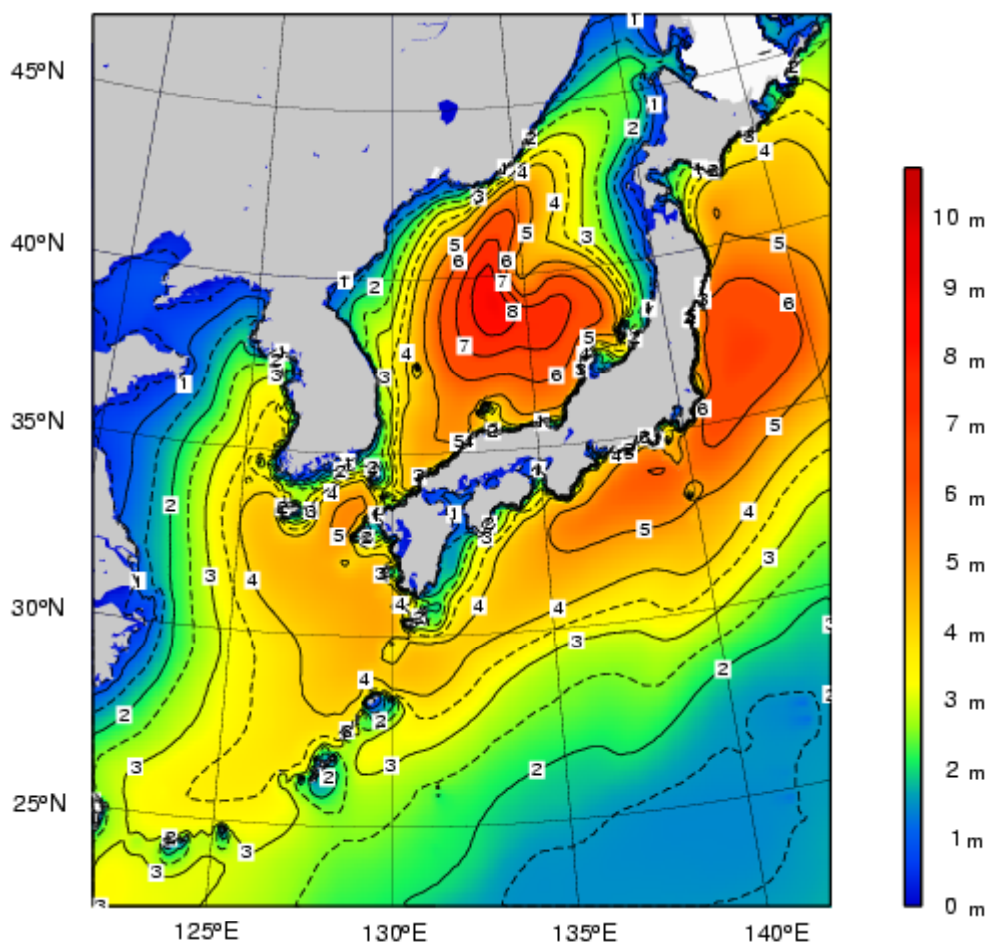


4月3日18時

レーダーエコー強度 (mm/h)



(3) 沿岸波浪実況図 (4月3日21時)



All rights reserved. Copyright © Japan Meteorological Agency

[利用上の注意]

波の高さを等波高線で示しています。

等波高線は、1メートルごとの実線と0.5メートルごとの破線(4メートル未満の領域のみ)を表示しています。

波の高さは「有義波高」で示しています。

実際の波には、有義波よりも高い波が含まれているので注意が必要です。

[有義波高について]

実際の海面には高い波も低い波も含まれており、このような状態をよりよく代表するために、目視での観測に近いとされる「有義波高」が用いられています。波高(波の高さ)と言った場合は、一般に有義波高を指します。

ただしその利用に当たっては、有義波高よりも高い波を含み得ることに注意が必要です。例えば、100個の波を観測した中には有義波高の約1.6倍の最大波が、同じく1000個の波の中には約2倍の高さの最大波が含まれるといわれています。

詳しいことは、気象庁ホームページ中の次のページをご覧ください。

<http://www.data.kishou.go.jp/kaiyou/db/wave/comment/term/yuugi.html>

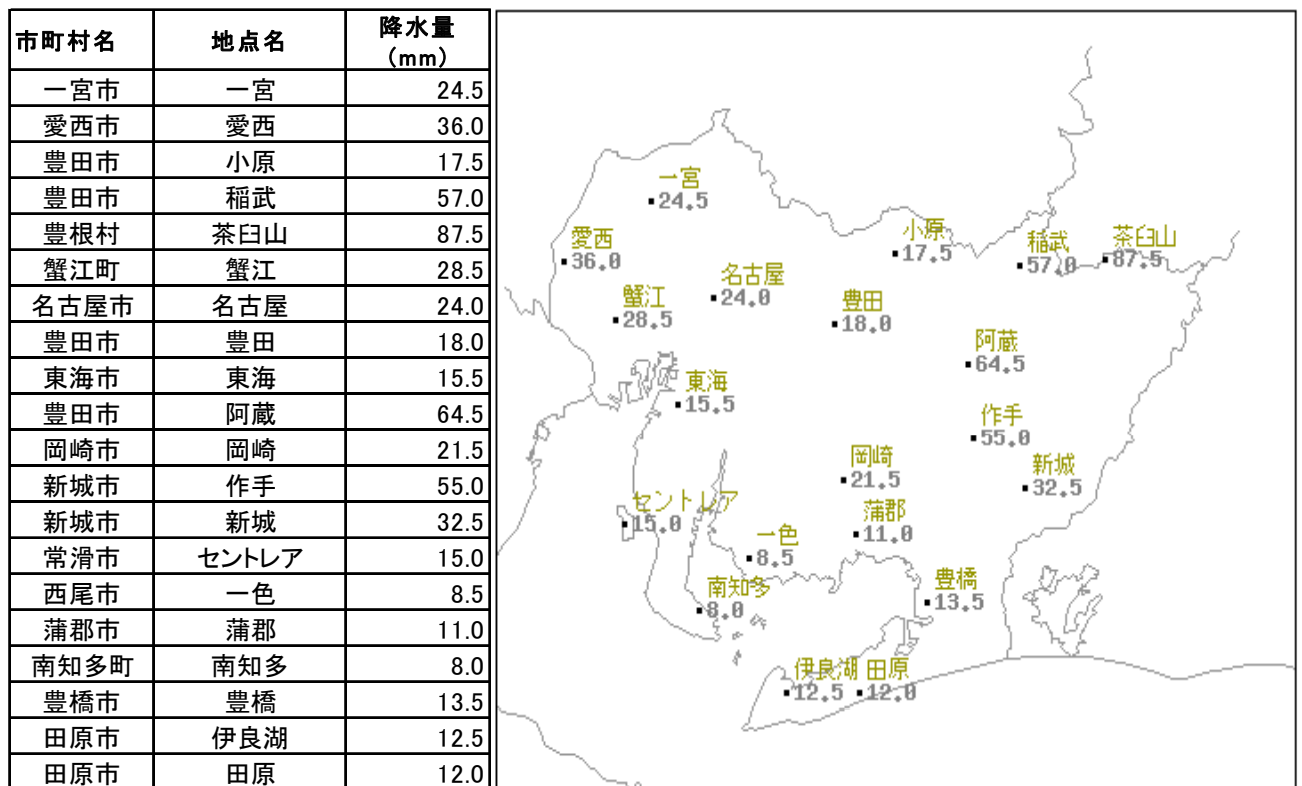
(4) 最大風速表及び最大瞬間風速表

(期間：4月3日00時～4月3日24時)

単位：m/s

2012/4/3		日最大風速				日最大瞬間風速			
市町村名	地点名	観測値	風向	起日	時分	観測値	風向	起日	時分
名古屋市	名古屋	15.4	南南東	4月3日	16:04	28.6	南南東	4月3日	15:12
常滑市	セントレア	22.2	西	4月3日	18:18	27.3	西	4月3日	19:42
豊橋市	豊橋	17.7	西	4月3日	20:13	26.2	南	4月3日	16:38
田原市	伊良湖	14.9	南	4月3日	15:53	25.2	西	4月3日	19:58
南知多町	南知多	12.4	南	4月3日	15:37	25.0	南	4月3日	15:32
新城市	新城	11.5	南南西	4月3日	17:28	21.8	南南西	4月3日	17:21
岡崎市	岡崎	11.6	南南東	4月3日	15:53	21.5	南南東	4月3日	15:31
愛西市	愛西	13.0	南南東	4月3日	15:33	21.4	南東	4月3日	15:09
東海市	東海	9.9	南南東	4月3日	16:22	21.2	南南東	4月3日	16:02
蒲郡市	蒲郡	9.3	西	4月3日	20:02	18.1	西北西	4月3日	19:33
豊田市	稲武	7.6	南南西	4月3日	13:55	17.8	北北東	4月3日	20:49
豊田市	豊田	8.1	南南西	4月3日	16:52	16.5	南東	4月3日	16:47

(5) 降水量表及び分布図 (期間：4月3日00時～4月3日24時)



(6) 極値更新状況

・ 気象官署 (特別地域気象観測所)

<統計開始以来の極値更新>  
極値更新はありません。

<4月としての極値更新>

市町村名	官署名	要素名	更新値				従来値		統計開始年月
			値	更新月日	時分		従来年月日		
名古屋市	名古屋	日最大瞬間風速・風向	28.6 m/s	4月3日	15:12	南南東	25.9 m/s 南南東 1962 4/3	1937年4月	
名古屋市	名古屋	日最大10分間降水量	12.5 mm	4月3日	16:37		10.0mm 1976 4/20	1937年4月	

・ アメダス (地域気象観測所、地域雨量観測所)

<統計開始以来の極値更新> ※以下統計期間10年未満除く  
極値更新はありません。

<4月としての極値更新>

市町村名	アメダス地点	要素名	更新値				従来値		統計開始年月
			値	更新月日	時分	風向	従来年月日		
愛西市	愛西	日最大風速・風向	13.0m/s	4月3日	15:33	南南東	12m/s 北西 2008 4/11	1979年4月	
岡崎市	岡崎	日最大風速・風向	11.6m/s	4月3日	15:53	南南東	11m/s 東南東 2006 4/11	1979年4月	





(2) 地方・府県気象情報等の発表状況(4月2日16時00分～4月3日24時00分)

○東海地方気象情報

発表時刻	情報名
4月2日 16時18分	暴風と高波及び大雨に関する東海地方気象情報 第1号
4月3日 05時20分	暴風と高波及び大雨に関する東海地方気象情報 第2号
4月3日 16時33分	暴風と高波及び大雨に関する東海地方気象情報 第3号
4月3日 22時28分	暴風と高波及び大雨に関する東海地方気象情報 第4号

○愛知県気象情報

発表時刻	情報名
4月2日 16時58分	暴風と高波及び大雨に関する愛知県気象情報 第1号
4月3日 05時58分	暴風と高波及び大雨に関する愛知県気象情報 第2号
4月3日 14時40分	暴風と高波及び大雨に関する愛知県気象情報 第3号
4月3日 17時11分	暴風と高波及び大雨に関する愛知県気象情報 第4号
4月3日 21時34分	暴風と高波及び大雨に関する愛知県気象情報 第5号

(3) 愛知県竜巻注意情報(4月3日00時00分～4月3日24時00分)

発表時刻	情報名
4月3日 15時05分	愛知県竜巻注意情報 第1号
4月3日 16時00分	愛知県竜巻注意情報 第2号
4月3日 16時55分	愛知県竜巻注意情報 第3号
4月3日 18時00分	愛知県竜巻注意情報 第4号

### 3. 主な被害の状況

(1) 人的被害: 負傷者14名(重傷者:2名、軽傷者12名 )

(2) 非住家被害: 一部損壊1棟

(3) 道路被害: 国、県・市町村道4か所

(愛知県防災局調べ 平成24年4月4日9時49分現在)

本件お問い合わせ先  
名古屋地方気象台防災業務課  
電話: 052-751-5124