

平成24年4月3日から4日にかけて急速に 発達した低気圧に関する新潟県気象速報

目次

1. 気象の状況
 - ・資料作成の目的
 - (1) 気象状況
 - ・低気圧の経路図・地上天気図・気象衛星画像
 - (2) レーダーエコー合成図
 - (3) 最大風速分布図
 - (4) 降水量分布図
 - (5) 最大風速及び最大瞬間風速表
 - (6) 降水量表
 - (7) 沿岸波浪実況図
 - (8) 極値更新状況
2. 気象台の執った措置
 - (1) 警報・注意報の発表状況
 - (2) 地方・府県気象情報等の発表状況
 - (3) 部外機関への対応等
3. 主な被害の状況

注：この資料は速報としてまとめた暫定値です。観測値等については事後の調査で修正される場合があります。

新潟地方気象台
平成24年4月4日

1. 気象の状況

<資料作成の目的>

4月3日から4日にかけて、日本海で急速に発達した低気圧の影響により、新潟県では大荒れの天気となった。この低気圧や寒冷前線の通過に伴って、暴風や高波により各地で被害が発生した。

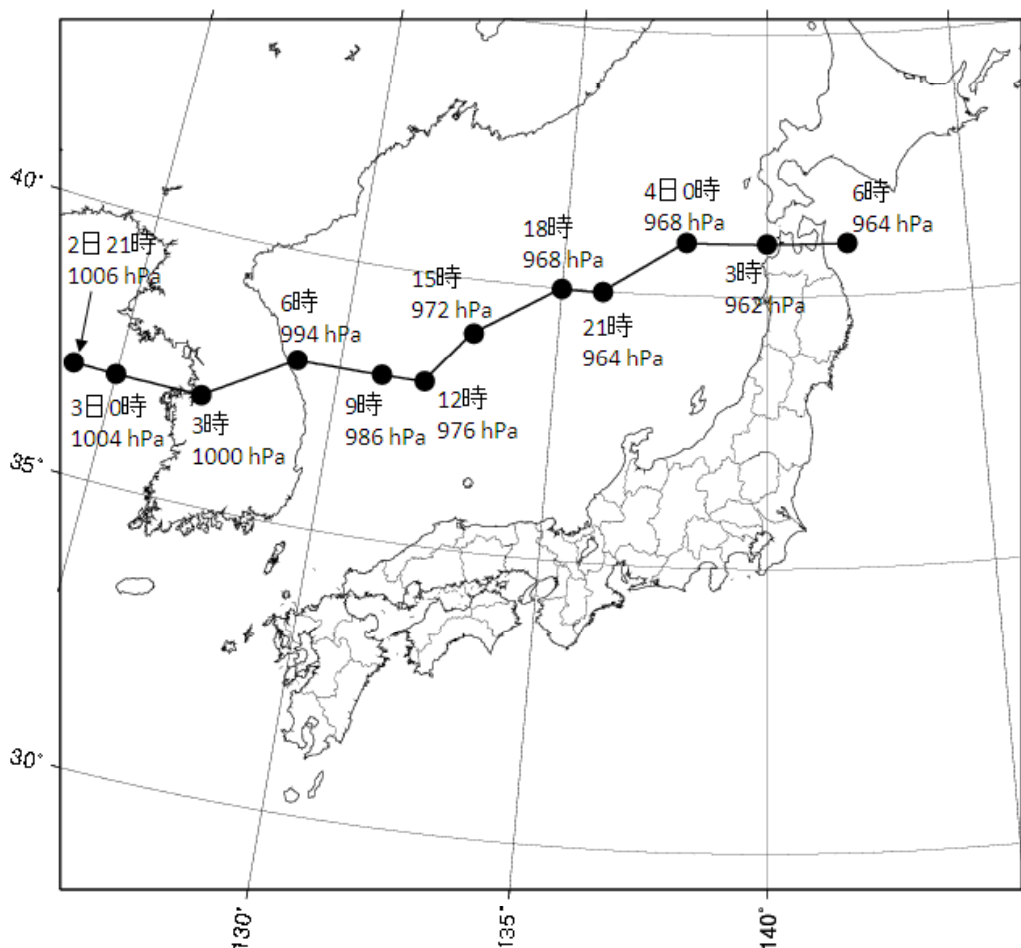
このときの気象状況をとりとめる目的で本資料を作成した。

なお、本資料は4月4日12時現在のものである。

(1) 気象状況

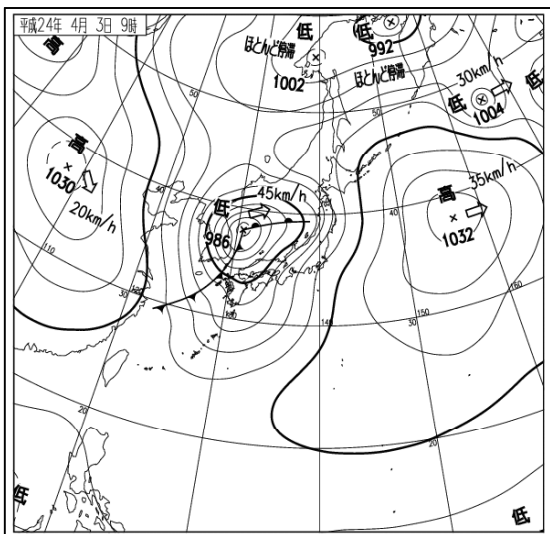
4月3日、前線を伴った低気圧は日本海を急速に発達しながら東北東に進み、この低気圧からのびる寒冷前線が3日昼過ぎから夜遅くにかけて東日本を通過した。その後、低気圧は4日明け方には北日本を通過し、強い冬型の気圧配置に移行した。このため、県内各地で風が非常に強くなり、最大風速は佐渡市両津で32.1m/s(西南西)、佐渡市相川で最大風速は25.9 m/s(西南西)、新潟市松浜で24.0m/s(西南西)となった。また、最大瞬間風速では佐渡市両津で43.5m/s(西)、新潟市巻で37.9m/s(西南西)、佐渡市弾崎で37.6m/s(西)となった。

この影響で海上では波が非常に高くなった。

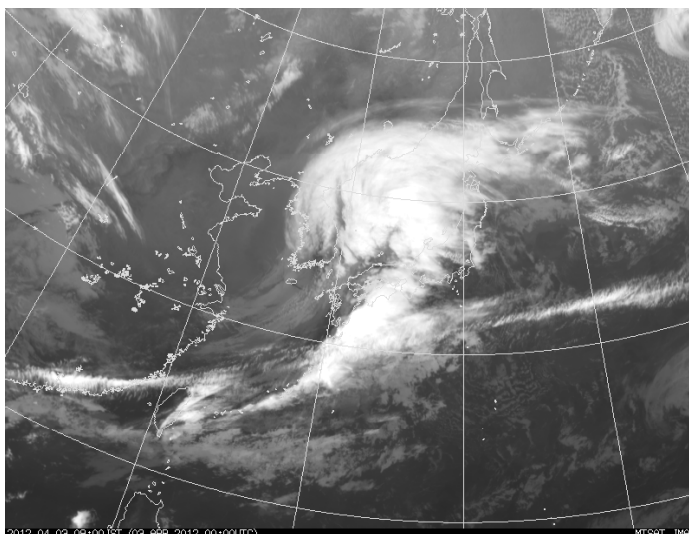


(低気圧の経路は4月4日06時まで)

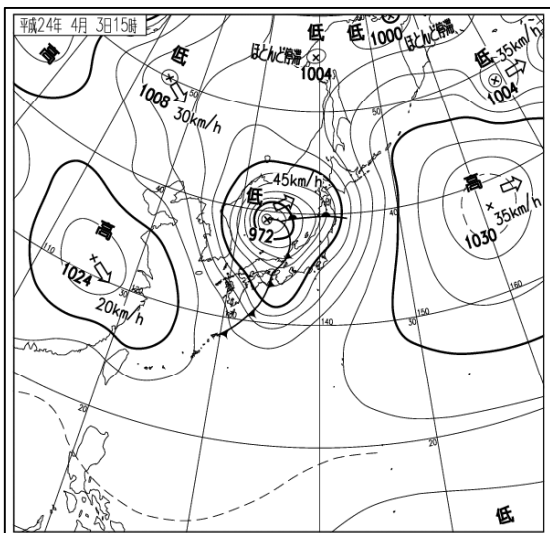
< 地上天気図・気象衛星画像 >



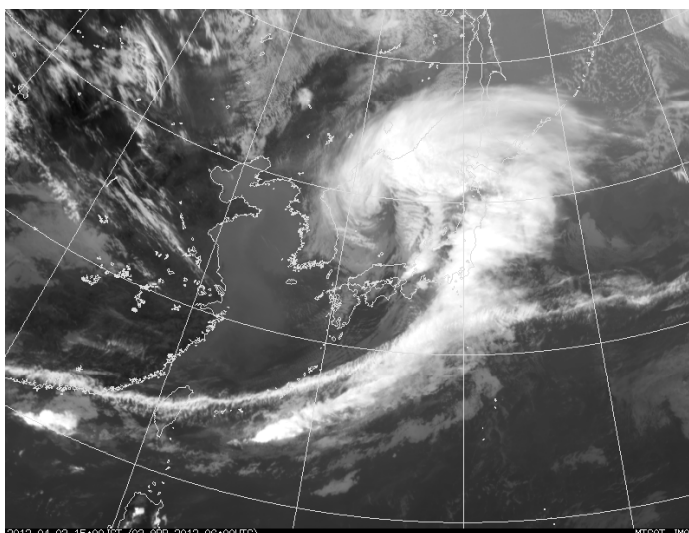
地上天気図 (4月3日09時)



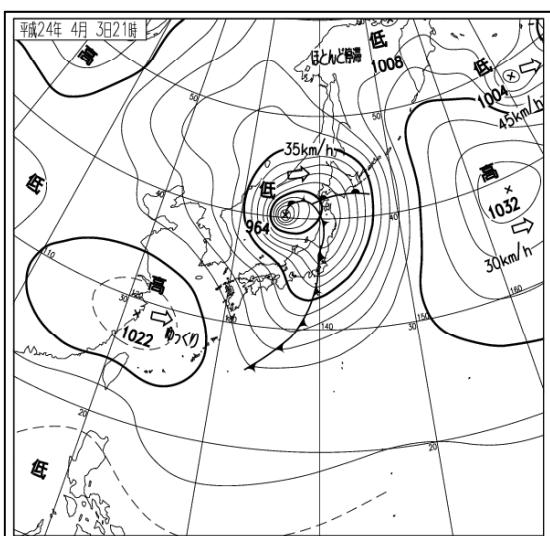
気象衛星赤外画像 (4月3日09時)



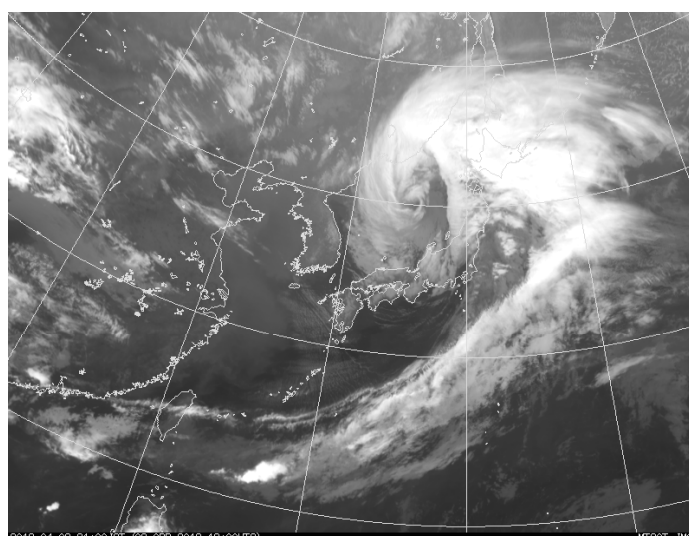
地上天気図 (4月3日15時)



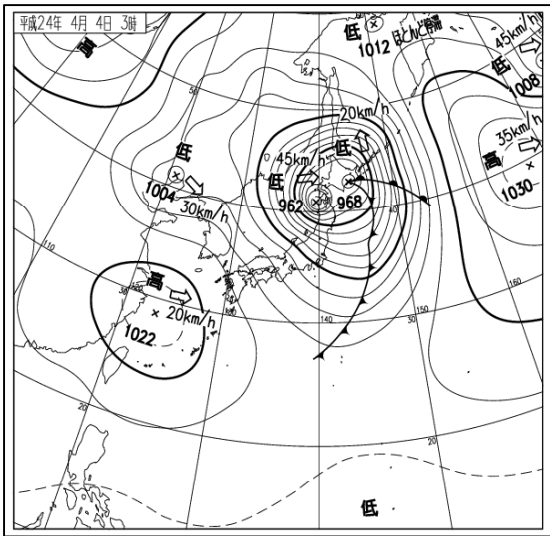
気象衛星赤外画像 (4月3日15時)



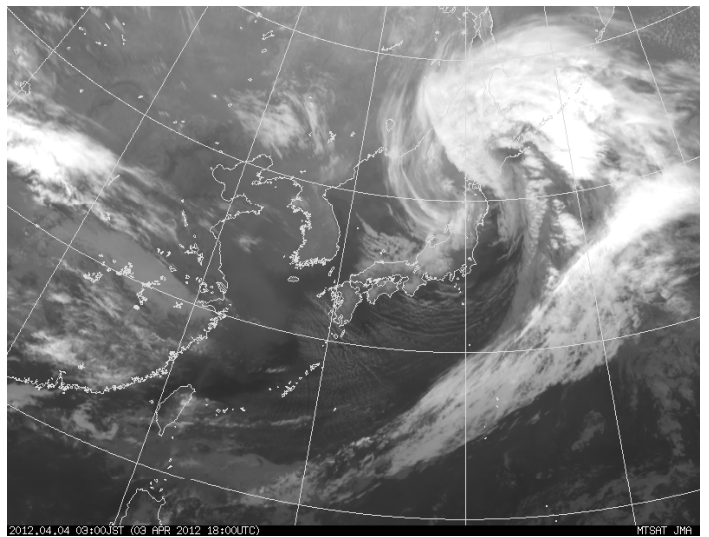
地上天気図 (4月3日21時)



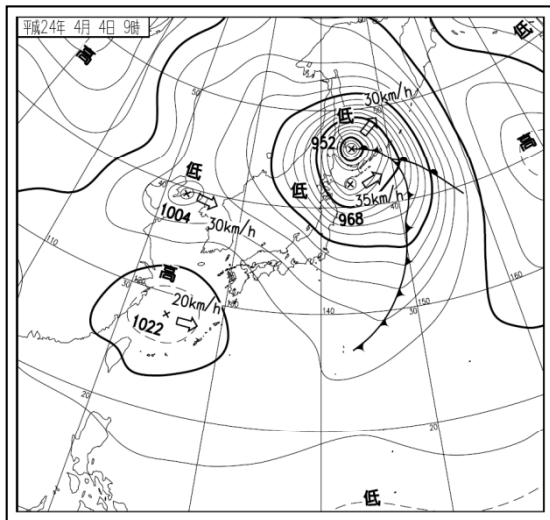
気象衛星赤外画像 (4月3日21時)



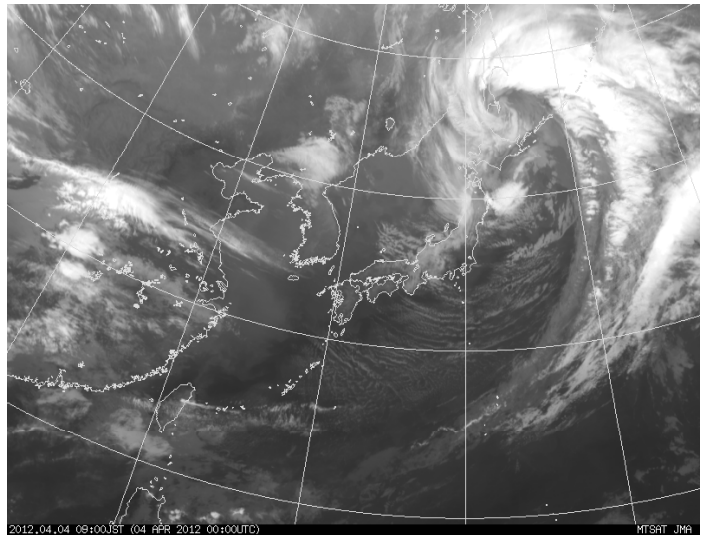
地上天気図 (4月4日03時)



気象衛星赤外画像 (4月4日03時)

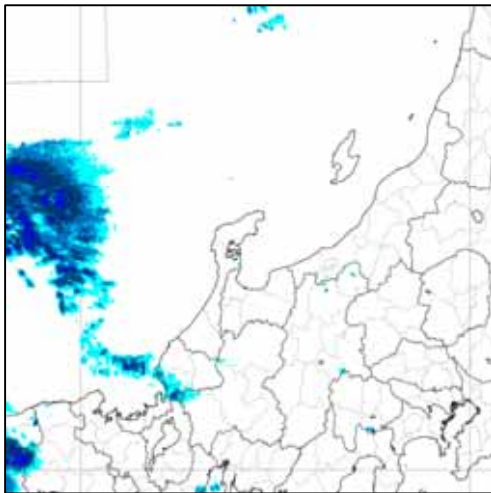


地上天気図 (4月4日09時)

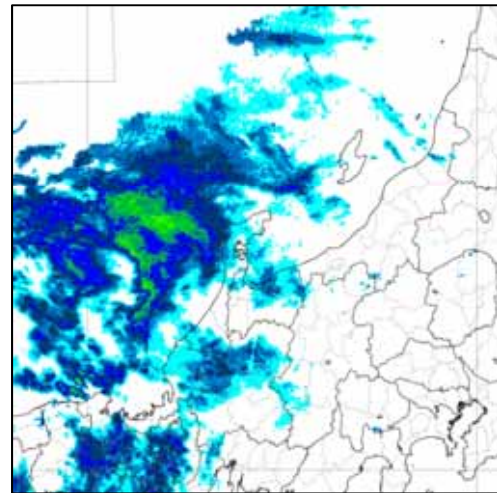


気象衛星赤外画像 (4月4日09時)

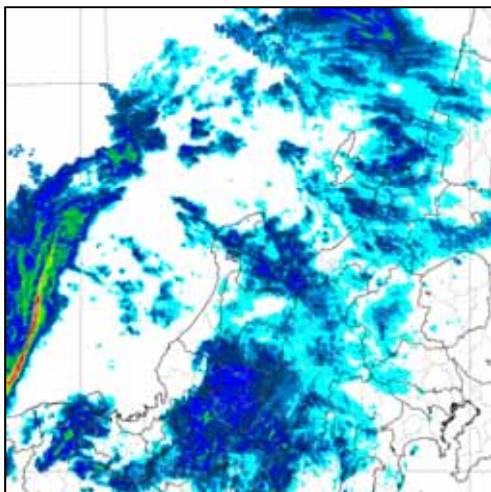
(2) レーダーエコー合成図



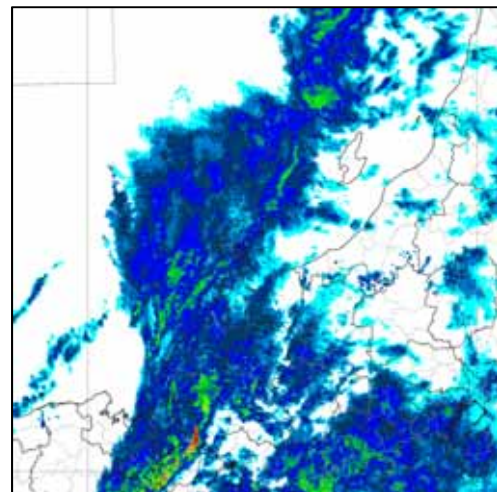
4月3日06時



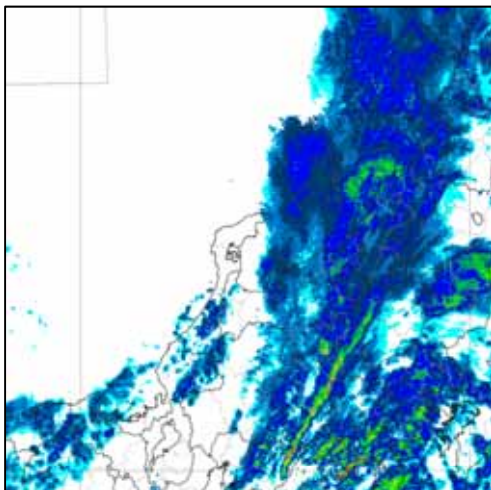
4月3日09時



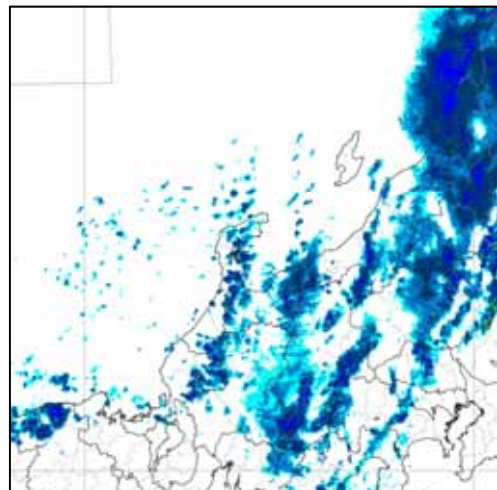
4月3日12時



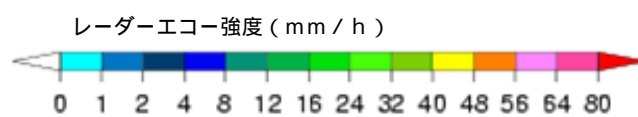
4月3日15時

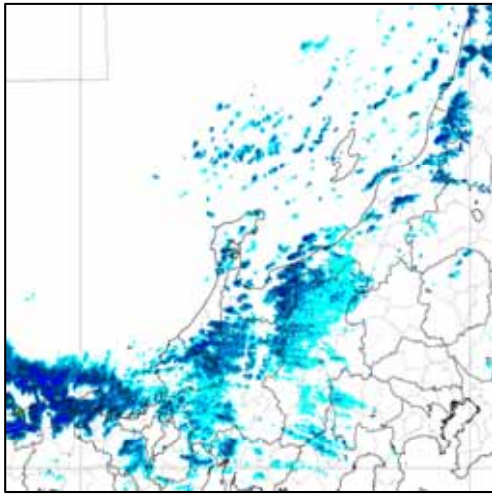


4月3日18時

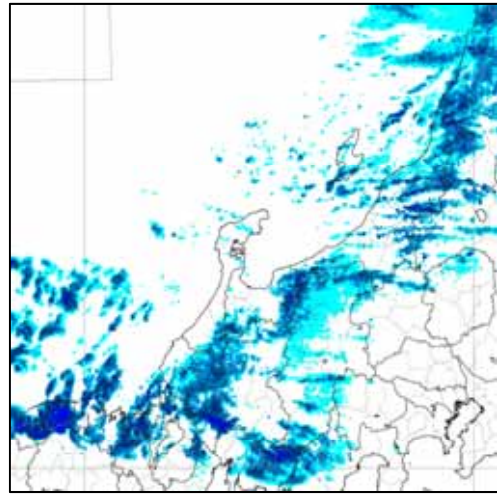


4月3日21時

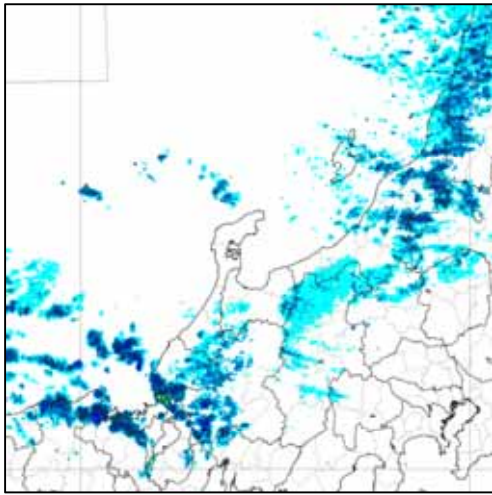




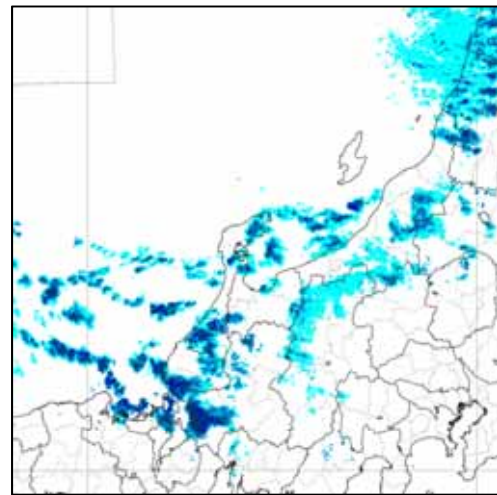
4月4日00時



4月4日03時

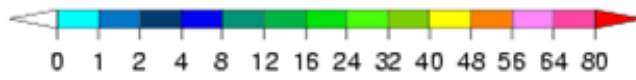


4月4日06時

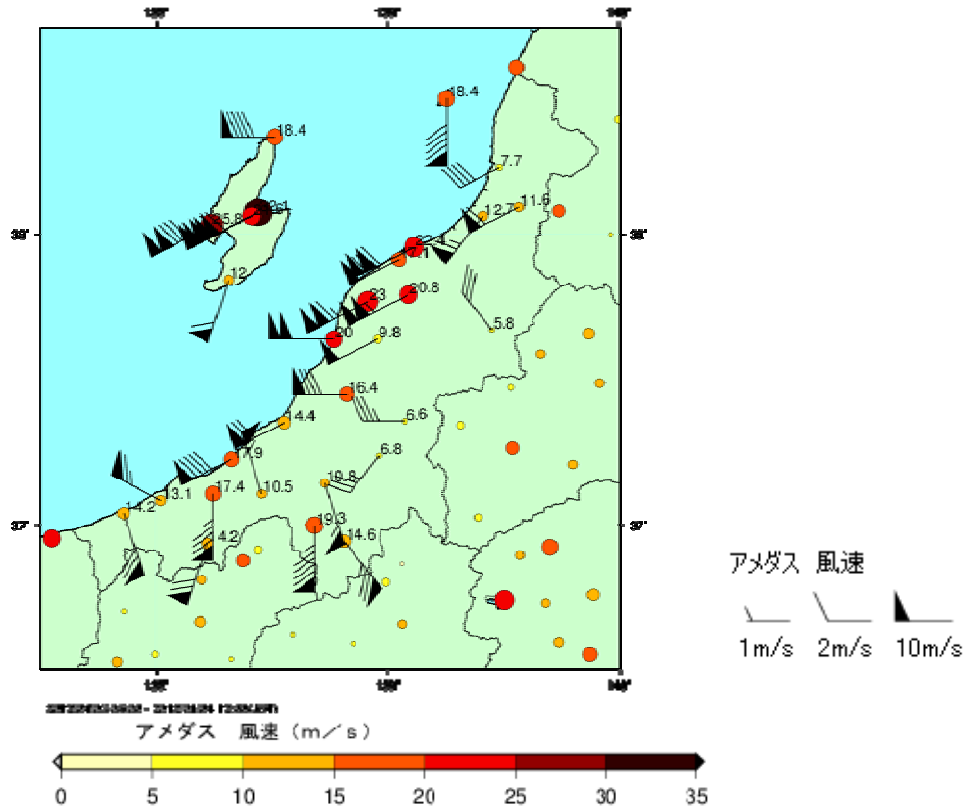


4月4日09時

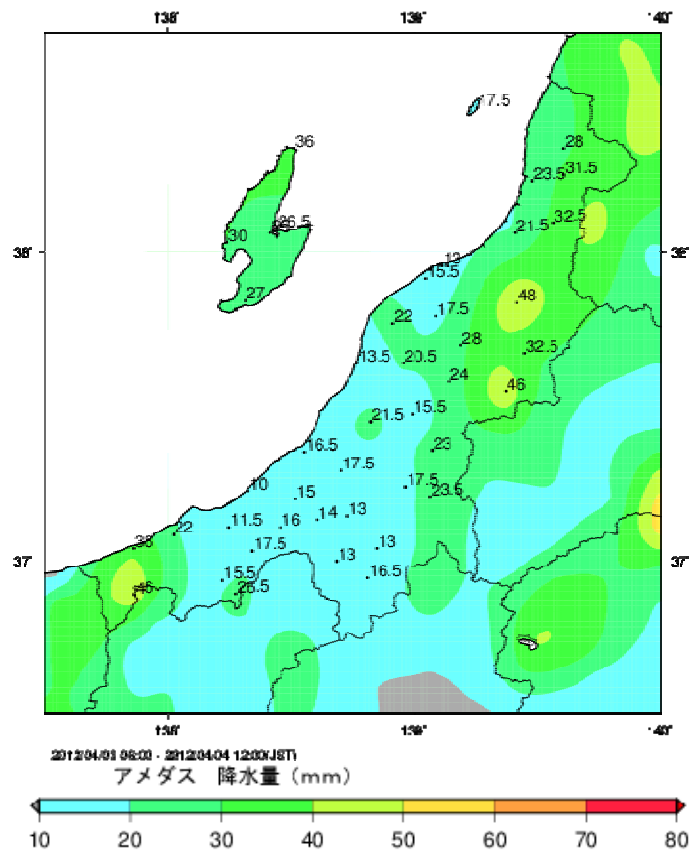
レーダーエコー強度 (mm/h)



(3) 最大風速分布図(4月3日06時~4月4日12時)



(4) 降水量分布図(4月3日06時~4月4日12時)



(5) 最大風速及び最大瞬間風速表 (期間: 4月3日06時~4月4日12時)

(ア) 最大風速表

市町村	アメダス地点名	風向(16方位)	風速(m/s)	月日	時分
粟島浦村	粟島	南	18.6	4月3日	23:29
佐渡市	弾崎	西	18.9	4月4日	00:09
村上市	村上	西南西	7.7	4月4日	02:52
佐渡市	相川	西南西	25.9	4月3日	23:52
佐渡市	両津	西南西	32.1	4月4日	01:10
佐渡市	秋津	西南西	21.7	4月4日	00:17
胎内市	中条	南西	13.2	4月4日	00:06
関川村	下関	西南西	12.2	4月4日	02:17
新潟市	新潟	西南西	17.7	4月4日	01:23
新潟市	松浜	西南西	24.0	4月4日	01:37
佐渡市	羽茂	南南西	12.3	4月3日	21:05
新潟市	新津	西南西	20.8	4月3日	22:10
新潟市	巻	西南西	23.4	4月3日	22:59
長岡市	寺泊	西	20.9	4月3日	21:52
三条市	三条	西南西	9.9	4月4日	00:38
阿賀町	津川	南東	6.0	4月3日	16:53
長岡市	長岡	西南西	16.8	4月3日	21:02
柏崎市	柏崎	西	15.2	4月4日	01:38
魚沼市	入広瀬	西	6.7	4月4日	05:32
上越市	大潟	西南西	18.1	4月3日	22:07
魚沼市	小出	南西	6.9	4月4日	02:04
上越市	高田	南	17.4	4月3日	14:10
上越市	安塚	北北西	10.5	4月4日	03:01
十日町市	十日町	南南東	11.5	4月3日	14:04
糸魚川市	糸魚川	南南東	14.5	4月3日	14:06
糸魚川市	能生	西北西	13.4	4月4日	02:29
妙高市	関山	南南西	14.6	4月3日	09:22
津南町	津南	南	20.1	4月3日	16:03
湯沢町	湯沢	南東	14.9	4月3日	14:25

(イ) 最大瞬間風速表

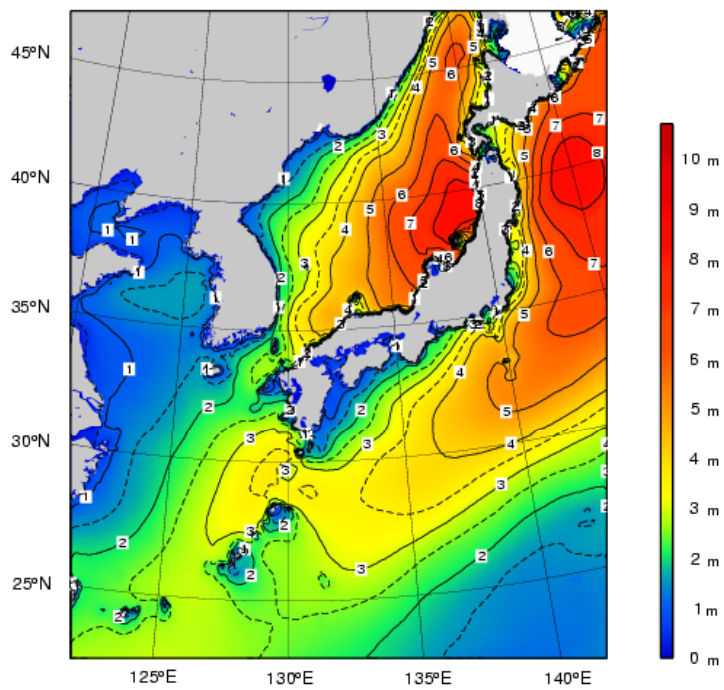
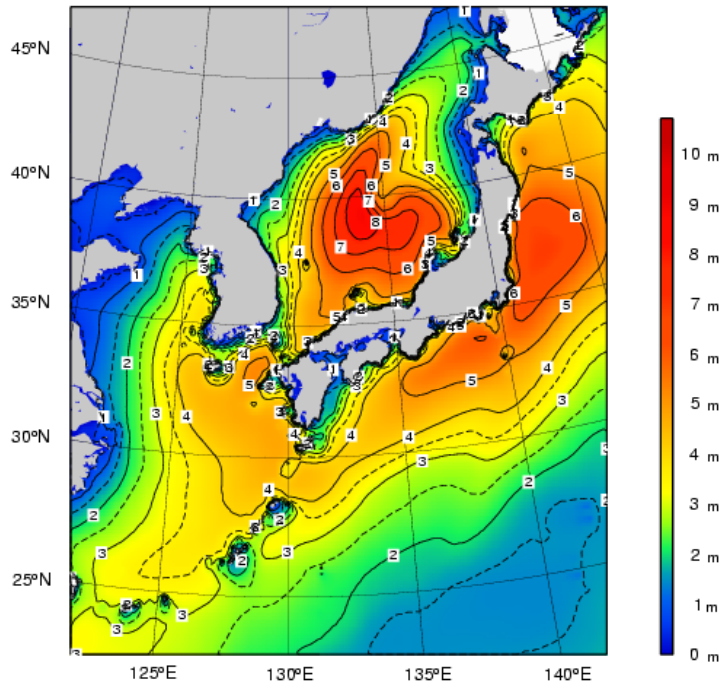
市町村	アメダス地点名	風向(16方位)	風速(m/s)	月日	時分
粟島浦村	粟島	南西	30.6	4月4日	03:22
佐渡市	弾崎	西	37.6	4月4日	01:16
村上市	村上	南西	21.6	4月3日	23:48
佐渡市	相川	西南西	35.8	4月3日	23:45
佐渡市	両津	西	43.5	4月4日	01:16
佐渡市	秋津	西南西	37.6	4月4日	00:26
胎内市	中条	南南西	26.0	4月3日	23:22
関川村	下関	西南西	26.1	4月4日	02:26
新潟市	新潟	西南西	33.6	4月3日	22:22
新潟市	松浜	西南西	34.5	4月4日	01:32
佐渡市	羽茂	西	26.4	4月3日	23:55
新潟市	新津	西	31.9	4月4日	02:00
新潟市	巻	西南西	37.9	4月3日	22:29
長岡市	寺泊	西南西	34.1	4月3日	22:24
三条市	三条	南西	22.8	4月3日	21:49
阿賀町	津川	西	20.8	4月3日	21:38
長岡市	長岡	西南西	31.1	4月3日	20:53
柏崎市	柏崎	南西	32.5	4月3日	21:55
魚沼市	入広瀬	西	21.5	4月3日	21:35
上越市	大潟	西	31.9	4月3日	20:09
魚沼市	小出	西	16.3	4月4日	02:08
上越市	高田	西北西	31.5	4月4日	02:35
上越市	安塚	北北西	24.8	4月4日	01:58
十日町市	十日町	南南東	23.1	4月3日	14:00
糸魚川市	糸魚川	南南東	29.1	4月3日	13:49
糸魚川市	能生	南東	27.5	4月3日	13:55
妙高市	関山	西北西	23.2	4月4日	04:26
津南町	津南	南	32.4	4月3日	16:13
湯沢町	湯沢	東南東	27.0	4月3日	14:16

(6) 降水量表 (期間 : 4 月 3 日 0 6 時 ~ 4 月 4 日 1 2 時)

市町村名	地点名	3日(06時~)	4日(~12時)	合計
		(mm)	(mm)	(mm)
粟島浦村	粟島	15.5	2.0	17.5
佐渡市	弾崎	36.0	0.0	36.0
村上市	高根	25.5	2.5	28.0
村上市	村上	23.0	0.5	23.5
村上市	三面	29.0	2.5	31.5
佐渡市	相川	29.5	0.5	30.0
佐渡市	両津	24.5	2.0	26.5
佐渡市	秋津	24.5	0.5	25.0
胎内市	中条	19.5	2.0	21.5
関川村	下関	28.0	4.5	32.5
中央区	新潟	14.5	1.0	15.5
東区	松浜	11.5	1.5	13.0
佐渡市	羽茂	25.0	2.0	27.0
秋葉区	新津	13.5	4.0	17.5
新発田市	赤谷	38.5	9.5	48.0
西蒲区	巻	20.5	1.5	22.0
長岡市	寺泊	13.0	0.5	13.5
三条市	三条	17.5	3.0	20.5
五泉市	村松	24.5	3.5	28.0
阿賀町	津川	22.5	10.0	32.5
加茂市	宮寄上	20.5	3.5	24.0
阿賀町	室谷	29.5	16.5	46.0
長岡市	長岡	20.0	1.5	21.5
長岡市	栃尾	13.5	2.0	15.5
柏崎市	柏崎	14.0	2.5	16.5
魚沼市	入広瀬	18.0	5.0	23.0
上越市	大潟	8.5	1.5	10.0
長岡市	小国	14.5	3.0	17.5
魚沼市	小出	14.5	3.0	17.5
魚沼市	大湯	22.5	1.0	23.5
上越市	高田	9.5	2.0	11.5
上越市	安塚	16.0	0.0	16.0
上越市	川谷	14.5	0.5	15.0
十日町市	松代	13.5	0.5	14.0
十日町市	十日町	12.0	1.0	13.0
糸魚川市	糸魚川	36.0	2.0	38.0
糸魚川市	能生	19.5	2.5	22.0
上越市	筒方	16.0	1.5	17.5
南魚沼市	塩沢	11.0	2.0	13.0
妙高市	関山	9.5	6.0	15.5
津南町	津南	11.5	1.5	13.0
湯沢町	湯沢	9.0	7.5	16.5
糸魚川市	平岩	33.5	12.5	46.0
妙高市	樽本	20.5	6.0	26.5

) は 20%以下の欠測があることを、] は 20%を超える欠測があることを示します。
×は欠測を示します。

(7) 沿岸波浪実況図



(8) 極値更新状況

・ 気象官署 (特別地域気象観測所)

< 統計開始以来の極値更新 >
極値更新はありません。

< 4月としての極値更新 >

日最大風速 (4月)

市町村名	地点名	更新値				従来値			統計開始 年月
		風向	風速(m/s)	更新月日	時分	風向	風速(m/s)	従来年月日	
佐渡市	相川	西南西	25.9	4月3日	23:52	北西	25.0	1947/04/21	1911/4

日最大瞬間風速 (4月)

市町村名	地点名	更新値				従来値			統計開始 年月
		風向	風速(m/s)	更新月日	時分	風向	風速(m/s)	従来年月日	
新潟市	新潟	西南西	33.6	4月3日	22:22	西	31.5	2004/04/02	1937/4
佐渡市	相川	西南西	35.8	4月3日	23:45	北	31.0	1959/04/12	1940/4

・アメダス（地域気象観測所、地域雨量観測所）

< 統計開始以来の極値更新 >

日最大風速

市町村名	アメダス地点名	更新値				従来値			統計開始年
		風向	風速(m/s)	更新月日	時分	風向	風速(m/s)	従来年月日	
新潟市	新津	西南西	20.8	4/3	22:10	南西	20.0	1979/03/31	1978年
新潟市	巻	西南西	23.4	4/3	22:59	西南西	20.0	1979/03/31	1978年
津南町	津南	南	20.1	4/3	16:03	欠測	18.0	1982/08/02	1978年
湯沢町	湯沢	南東	14.9	4/3	14:25	北北西	12.5	2010/02/06	1978年
佐渡市	両津	西南西	32.1	4/4	01:10	西	27.5	2010/01/13	1978年
佐渡市	秋津	西南西	21.7	4/4	00:17	南西	20.0	2004/08/31	2003年

< 4月としての極値更新 >

日最大風速（4月）

市町村名	アメダス地点名	更新値				従来値			統計開始年月
		風向	風速(m/s)	更新月日	時分	風向	風速(m/s)	従来年月日	
粟島浦村	粟島	南	18.6	4/3	23:29	南	16.0	2004/04/28	1979/4
佐渡市	弾崎	西	18.9	4/4	00:09	北北西	13.6	2009/04/01	1997/4
佐渡市	両津	西南西	32.1	4/4	01:10	西	22.0	2006/04/03	1979/4
佐渡市	秋津	西南西	21.7	4/4	00:17	西南西	17.0	2003/04/09	2003/4
胎内市	中条	南西	13.2	4/4	00:06	北西	12.0	1982/04/10	1979/4
新潟市	松浜	西南西	24.0	4/4	01:37	西南西	20.0	2004/04/02	2003/4
佐渡市	羽茂	南南西	12.3	4/3	21:05	南南西	12.0	2004/04/28	1979/4
新潟市	新津	西南西	20.8	4/3	22:10	東南東	18.3	2010/04/12	1979/4
新潟市	巻	西南西	23.4	4/3	22:59	西南西	17.0	2009/04/26	1979/4
長岡市	寺泊	西	20.9	4/3	21:52	西南西	19.0	2003/04/09	2002/4
上越市	大潟	西南西	18.1	4/3	22:07	北西	13.0	1995/04/23	1979/4
糸魚川市	能生	西南西	13.4	4/4	02:29	西北西	11.0	2004/04/02	1979/4
津南町	津南	南	20.1	4/3	16:03	南東	13.0	1981/04/19	1979/4
湯沢町	湯沢	南東	14.9	4/3	14:25	南東	10.4	2010/04/27	1979/4

日最大1時間降水量（4月）

市町村名	アメダス地点名	更新値			従来値		統計開始年月
		降水量(mm)	更新月日	時分	降水量(mm)	従来年月日	
佐渡市	羽茂	15.0	4/3	18:04	14.0	2007/4/22	1976/4
五泉市	村松	12.0	4/3	19:51	12.0	2009/4/26	1976/4
糸魚川市	糸魚川	18.5	4/3	17:20	12.0	2010/4/10	1976/4

(2) 地方・府県気象情報等の発表状況 (4月2日 15時00分 ~ 4月4日 12時00分)

北陸地方気象情報

発表時刻	情報名
4月2日16時17分	暴風と高波に関する北陸地方気象情報 第1号
4月3日05時12分	暴風と高波に関する北陸地方気象情報 第2号
4月3日16時25分	暴風と高波及び高潮に関する北陸地方気象情報 第3号
4月4日05時15分	暴風と高波及び高潮に関する北陸地方気象情報 第4号

新潟県気象情報

発表時刻	情報名
4月2日16時56分	暴風と高波に関する新潟県気象情報 第1号
4月3日06時19分	暴風と高波に関する新潟県気象情報 第2号
4月3日11時17分	暴風と高波に関する新潟県気象情報 第3号
4月3日16時52分	暴風と高波に関する新潟県気象情報 第4号
4月4日06時15分	暴風と高波に関する新潟県気象情報 第5号

(3) 部外機関への対応等

日時	内容
4月2日 ~ 4月4日	新潟県防災局危機対策課へ電話及びメールにより気象状況解説
4月3日 15時30分	新潟県「暴風と高波に係わる関係課情報共有会議」出席及び説明

3 . 主な被害の状況

平成24年4月4日 11時0分現在 新潟県発表

	人的被害				住家被害					非住家被害	
	死者	行方不明者	負傷者		全壊	半壊	一部損壊	床上浸水	床下浸水	公共施設	その他
			重傷	軽傷							
人	人	人	人	棟	棟	棟	棟	棟	棟	棟	
新潟市				1			7				28
長岡市				3							
新発田市							2				
小千谷市			1								
十日町市			1				9			1	5
見附市							1				2
燕市				1			6				3
糸魚川市				3			20				8
妙高市							3				3
上越市				6			20				40
阿賀野市				1							
佐渡市							6			12	5
魚沼市				1			3				
南魚沼市							1				1
胎内市							2				1
聖籠町											1
弥彦村			1								
出雲崎町										1	2
湯沢町							1				1
津南町				1			11				41
刈羽村											1
計	0	0	3	17	0	0	92	0	0	14	142

1 非住家被害には、学校や病院施設の被害は含まれません。

本件お問い合わせ先
新潟地方気象台防災業務課
電話：025 - 244 - 1703