

急速に発達した低気圧による暴風と強雨について（第 2 報）
（大阪管区气象台管内：近畿、中国（山口県を除く）、四国地方の気象速報）

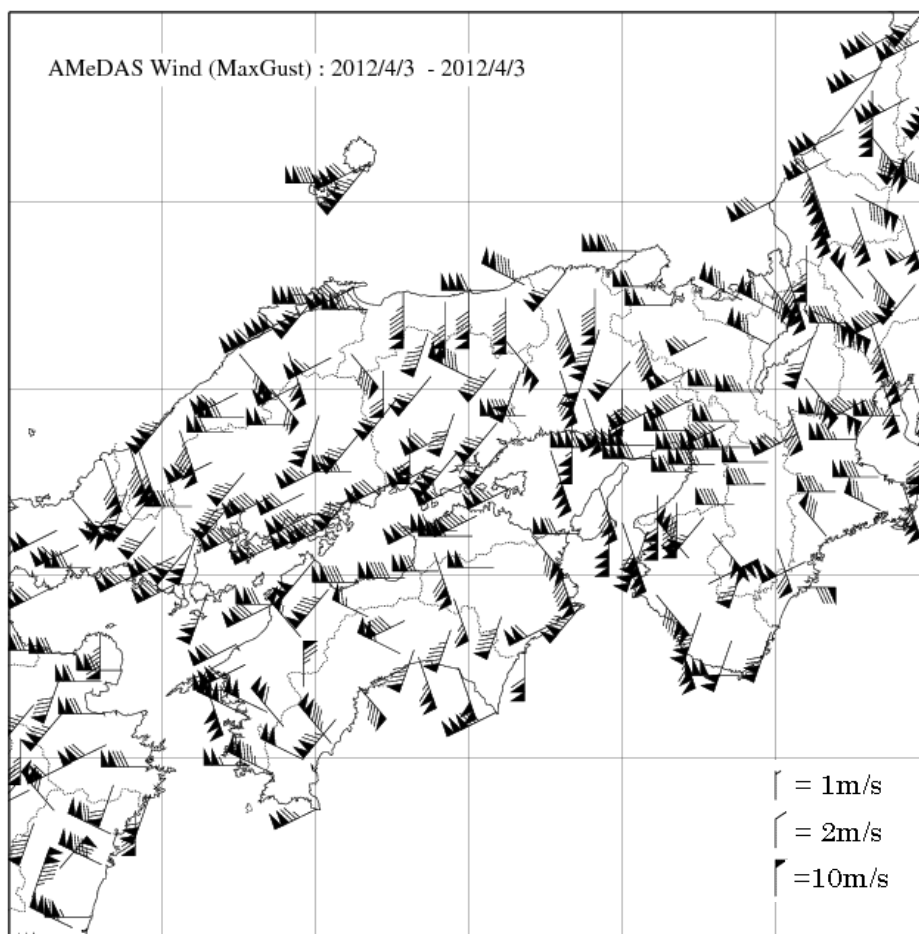
概要

4 月 3 日に低気圧が日本海で急速に発達し、4 日 09 時には北海道付近に達した。この低気圧からのびる寒冷前線が 3 日に西日本を通過した。南寄りの風が前線通過後は西寄りの風に変わり共に非常に強く、大阪管内では各地で暴風が続いた。また、寒冷前線通過に伴い、各地で短時間に強い雨が降った。

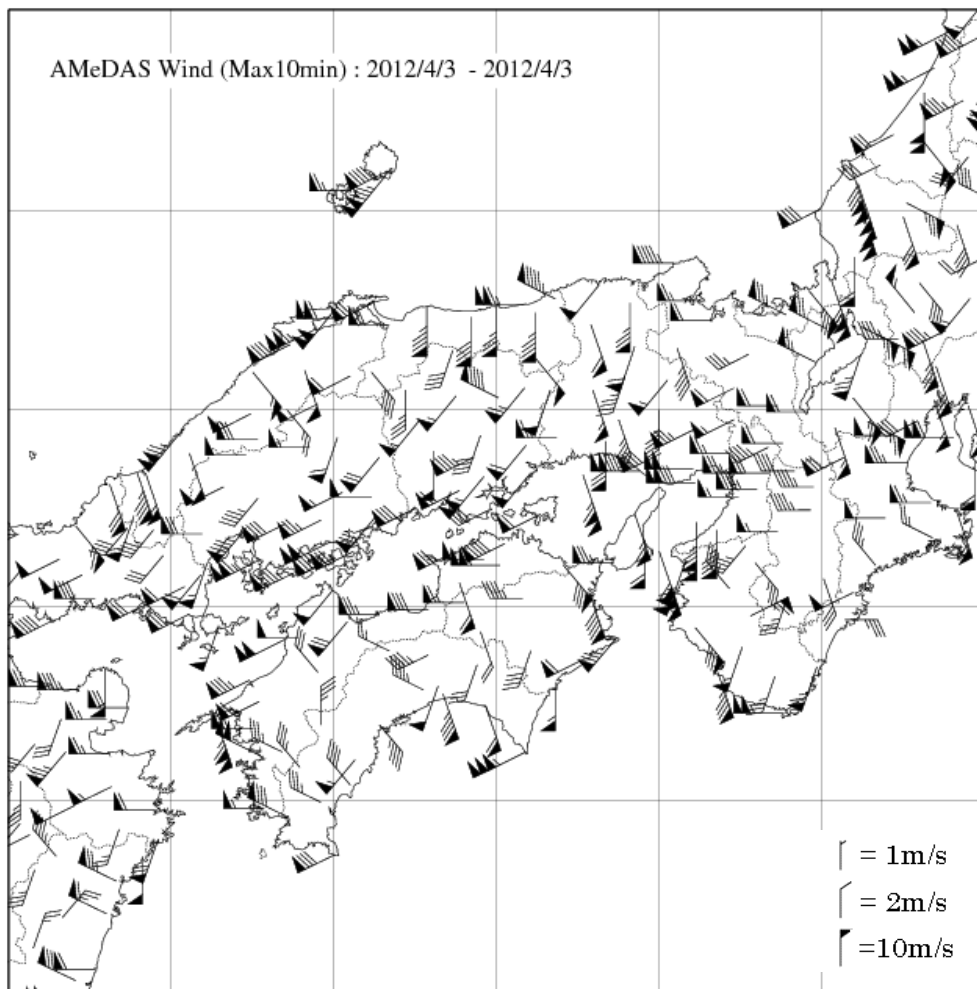
日最大瞬間風速は、3 日 13 時 16 分に和歌山市友ヶ島で南南東の風 41.9 メートル、3 日 14 時 30 分に島根県松江市で西南西の風 35.7 メートル、3 日 14 時 02 分に高知県室戸市室戸岬で西南西の風 35.6 メートルを観測した。また、日最大風速は、3 日 13 時 38 分に和歌山市友ヶ島で南南東の風 32.2 メートル、3 日 14 時 08 分に高知県室戸市室戸岬で西南西の風 30.6 メートル、3 日 15 時 20 分に兵庫県明石市で西の風 28.0 メートルを観測し、各地で観測史上 1 位の値を更新した。

日最大 1 時間降水量は、3 日 14 時 49 分までの 1 時間に兵庫県神戸市中央区で 55.0 ミリ、3 日 15 時 07 分までの 1 時間に大阪府豊中市で 41.5 ミリを観測するなど、各地で 4 月の極値を更新した。

この影響で、大阪管区气象台管内では香川県で死者 1 名が出たほか、多数の負傷者が出た。また、住家・非住家の被害などが発生した。

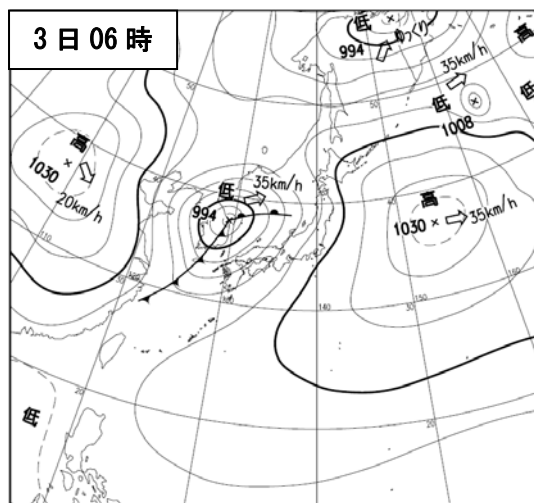
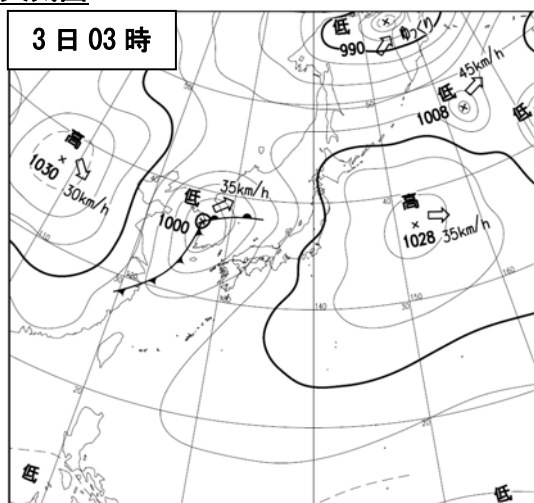


4 月 3 日の日最大瞬間風速・風向

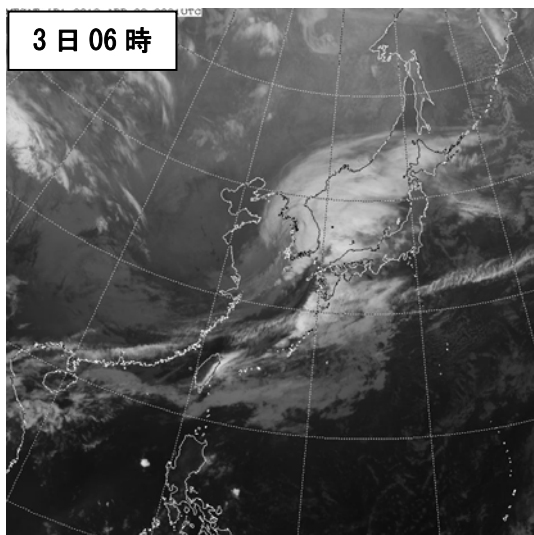
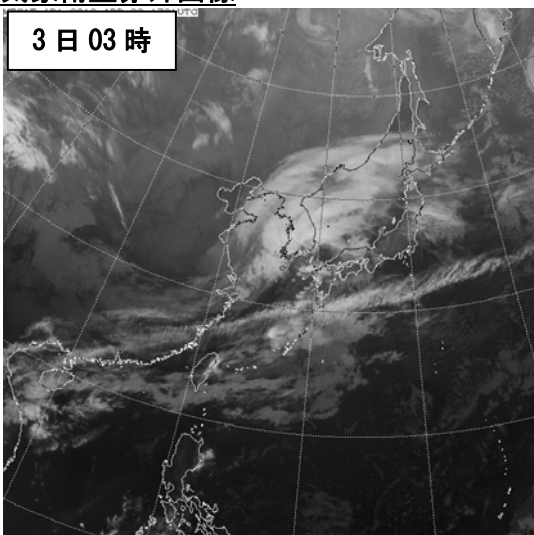


4 月 3 日の日最大風速・風向

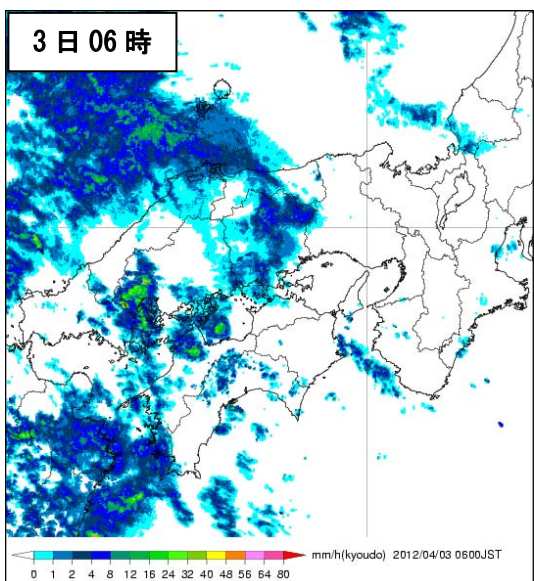
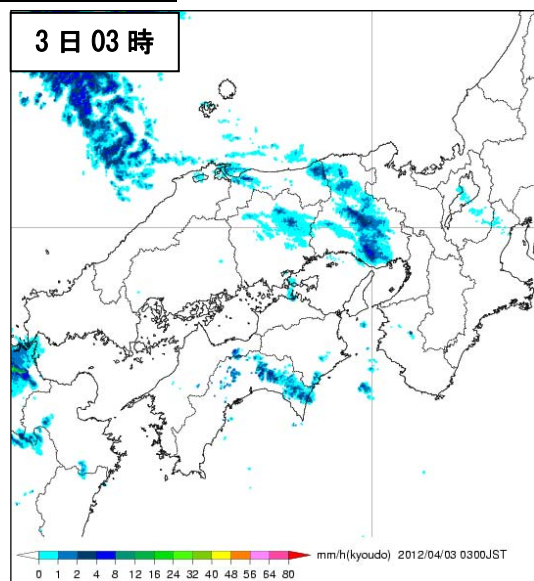
天気図



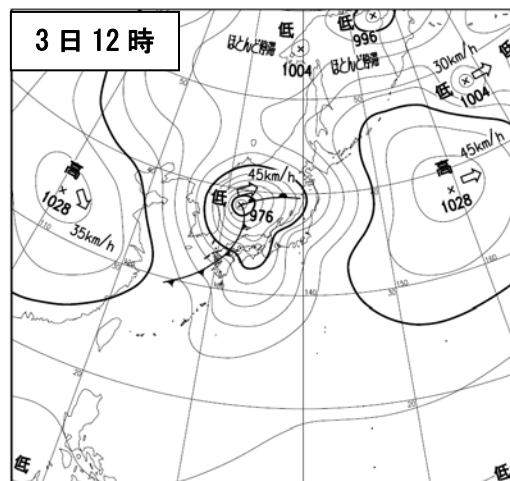
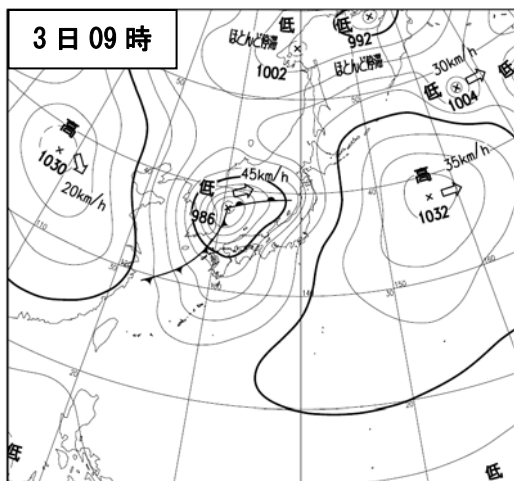
気象衛星赤外画像



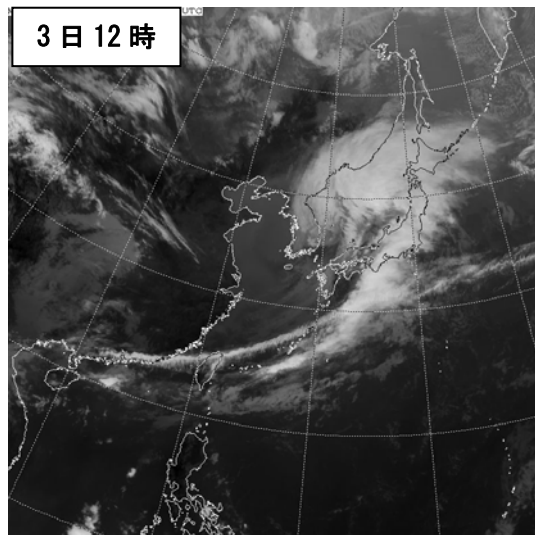
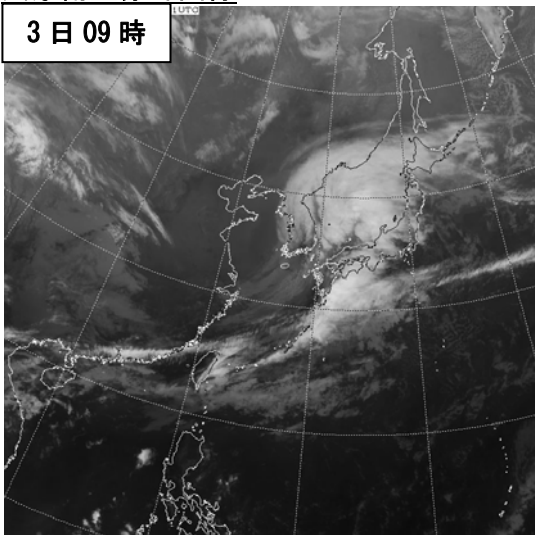
レーダー画像



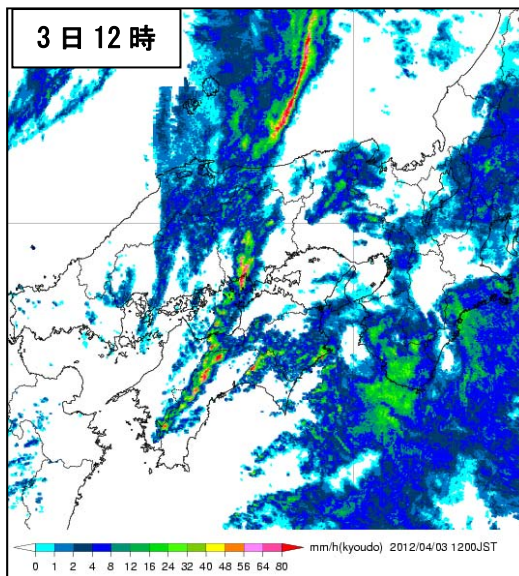
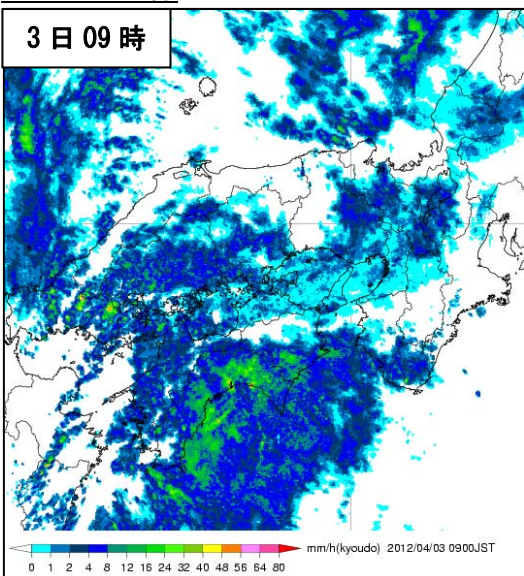
天気図



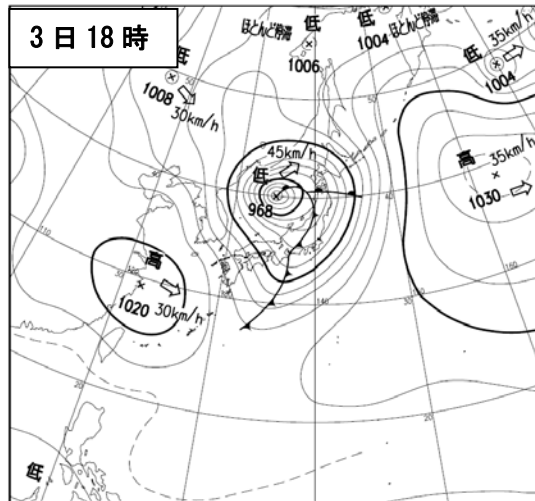
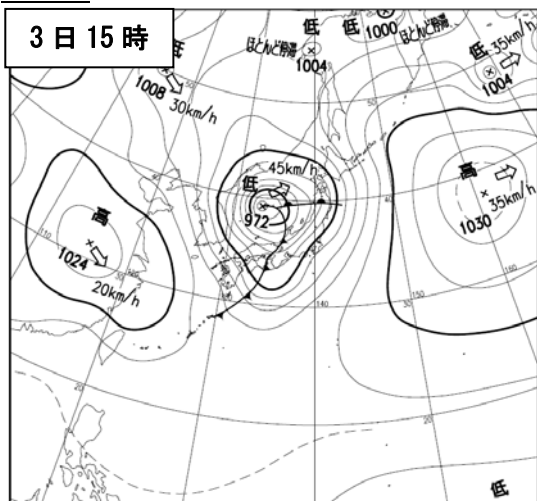
気象衛星赤外画像



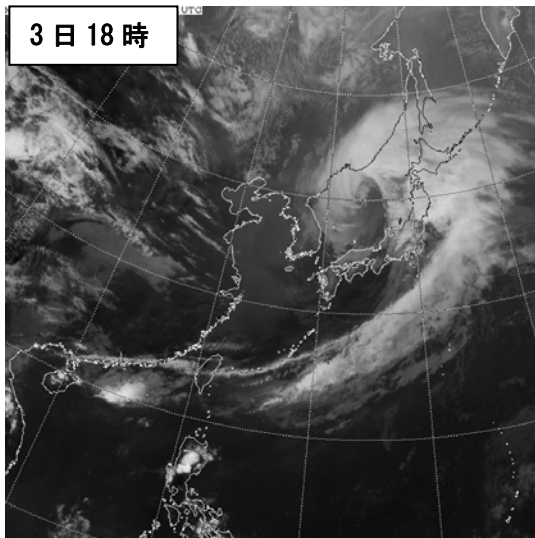
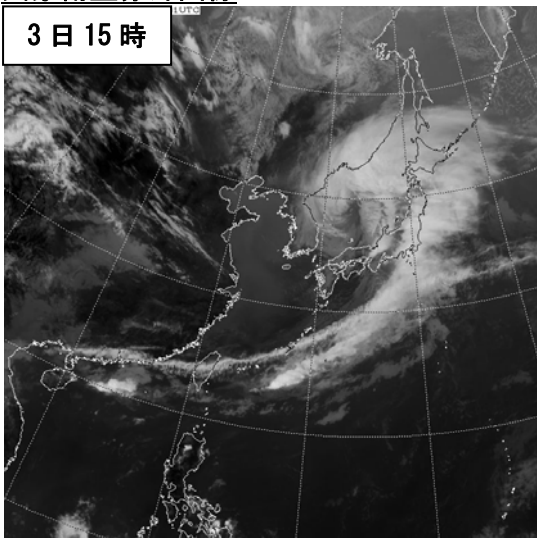
レーダー画像



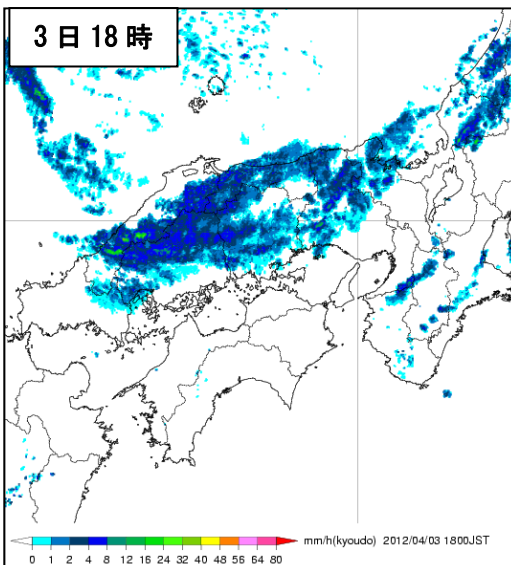
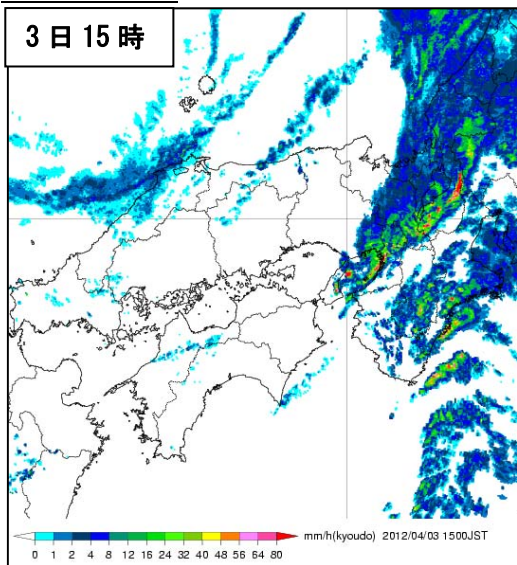
天気図



気象衛星赤外画像

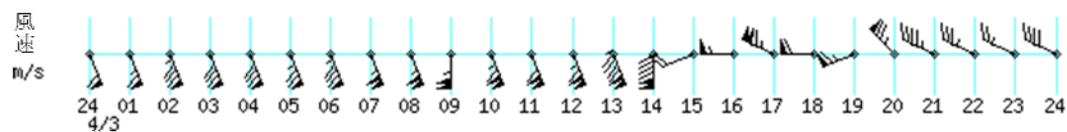


レーダー画像

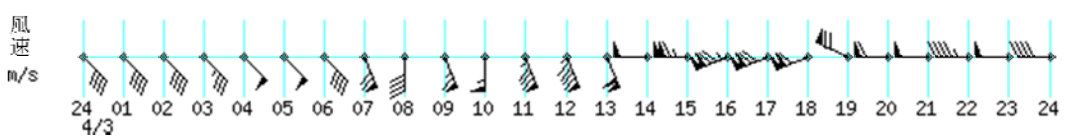


アメダス時系列グラフ（風向・風速） 期間：4月3日0時～24時

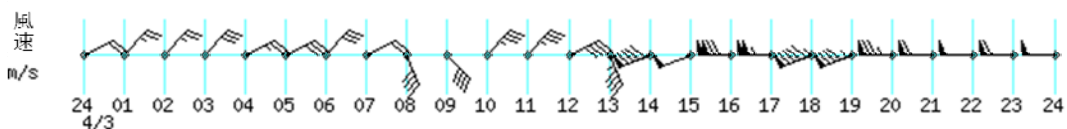
友ヶ島（和歌山県）



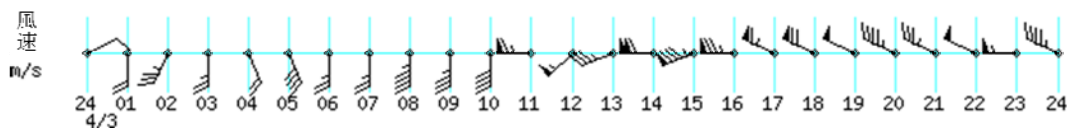
明石（兵庫県）



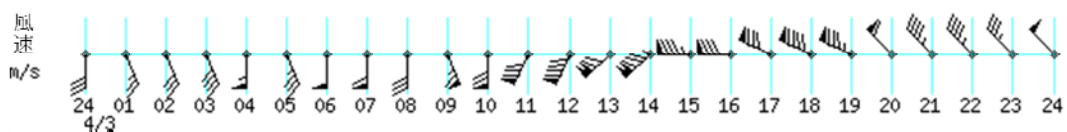
神戸空港（兵庫県）



松江（島根県）



西郷岬（島根県）



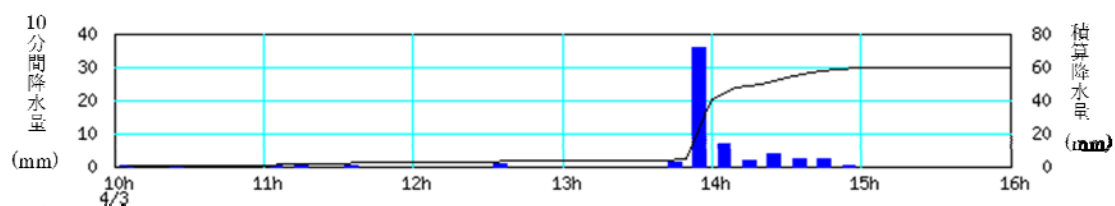
室戸岬（高知県）



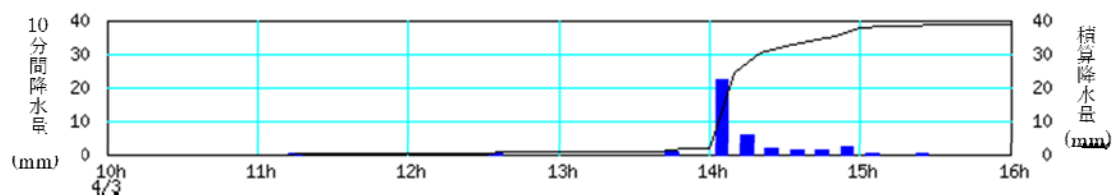
┌ = 1m/s
┌ = 2m/s
┌ = 10m/s

アメダス時系列グラフ (降水量) 期間 : 4 月 3 日 10 時 ~ 16 時

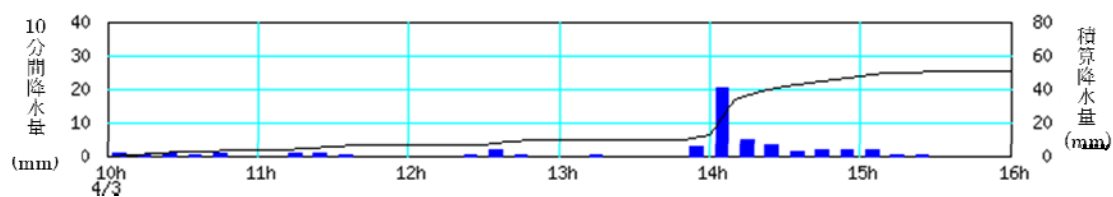
神戸 (兵庫県)



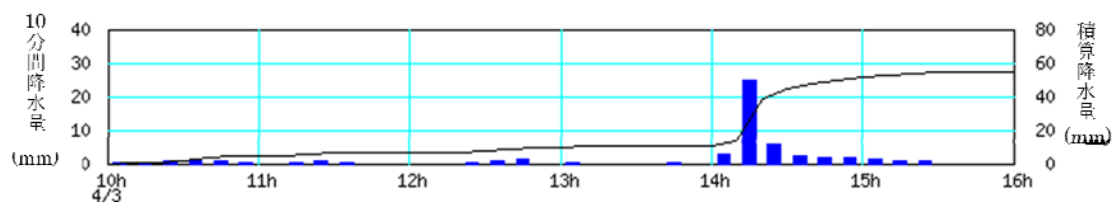
神戸空港 (兵庫県)



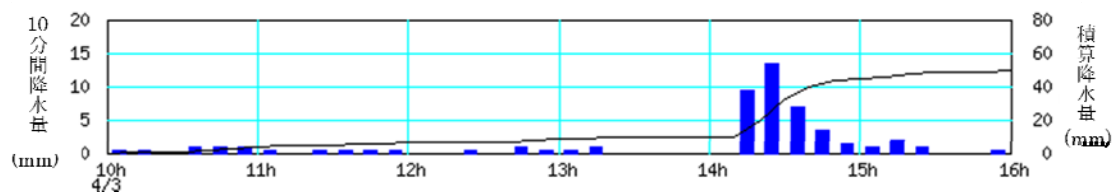
西宮 (兵庫県)



豊中 (大阪府)



長岡京 (京都府)



極値更新表（4月として1位を更新した地点）

日最大風速（4月3日に更新、統計期間10年以上）

府県名	市町村名	地点名(よみ)	値(m/s)	風向	起時		統計 開始年
					日	時分	
滋賀県	高島市	今津(イマヅ)	13.9	西北西	3	18:57	1979年
滋賀県	長浜市	長浜(ナガハマ)	12.9	東南東	3	14:44	1979年
滋賀県	米原市	米原(マイハラ)	12.3	東南東	3	14:42	2001年
滋賀県	大津市	大津(オオツ)	11.8	西	3	14:38	1978年
滋賀県	甲賀市	信楽(シガラキ)	11.2	南南東	3	14:38	1979年
京都府	京丹後市	間人(タイサ)	19.4	西	3	16:26	1977年
京都府	宮津市	宮津(ミヤヅ)	12.8	西	3	18:49	1979年
京都府	南丹市	園部(ソノヘ)	12.4*	西南西	3	16:20	2002年
京都府	京田辺市	京田辺(キョウタナヘ)	11.9*	西	3	19:33	1979年
大阪府	堺市堺区	堺(サカイ)	11.0	西	3	17:51	1977年
大阪府	八尾市	八尾(ヤオ)	16.6*	西	3	18:50	2003年
大阪府	泉南郡田尻町	関空島(カンクウジマ)	24.7	南	3	13:46	2003年
大阪府	泉南郡熊取町	熊取(クマトリ)	17.0	南	3	13:27	1977年
兵庫県	朝来市	和田山(ワダヤマ)	12.0	南南西	3	15:46	1978年
兵庫県	朝来市	生野(イクノ)	8.9	南南西	3	15:33	1979年
兵庫県	宍粟市	一宮(イチミヤ)	11.4	南南東	3	13:28	1979年
兵庫県	神崎郡福崎町	福崎(フクサキ)	9.1	南南東	3	12:58	1978年
兵庫県	赤穂郡上郡町	上郡(カミゴオリ)	13.3*	西	3	15:07	1979年
兵庫県	三木市	三木(ミキ)	16.4	西南西	3	16:00	1978年
兵庫県	姫路市	家島(イエシマ)	22.5	南南東	3	12:32	1979年
兵庫県	明石市	明石(アカシ)	28.0	西	3	15:20	1993年
兵庫県	淡路市	郡家(グンゲ)	13.1	南南東	3	11:24	1979年
奈良県	奈良市	針(ハリ)	8.8	西	3	19:59	1979年
奈良県	宇陀市	大宇陀(オオウダ)	9.1	西	3	19:55	1979年
和歌山県	和歌山市	友ヶ島(トモガシマ)	32.2	南南東	3	13:38	1998年
和歌山県	田辺市	龍神(リュウジン)	13.3	東南東	3	14:31	1994年
和歌山県	日高郡日高川町	川辺(カワヘ)	16.2	南東	3	12:13	1999年
和歌山県	田辺市	栗栖川(クリスガワ)	11.1	南南西	3	14:34	1979年
和歌山県	新宮市	新宮(シンクウ)	12.8	南南西	3	15:03	1979年
和歌山県	東牟婁郡古座川町	西川(ニシカワ)	7.0	南南西	3	14:24	1979年
岡山県	勝田郡奈義町	奈義(ナギ)	12.5	南西	3	14:49	1977年
岡山県	真庭市	久世(クセ)	10.7	南西	3	15:03	1979年
岡山県	新見市	新見(ニミ)	11.3	南西	3	13:40	1979年
岡山県	和気郡和気町	和気(ワケ)	12.0*	南西	3	15:03	1979年
岡山県	岡山市北区	日応寺(ニチオウジ)	16.6	西南西	3	14:50	2003年
岡山県	岡山市北区	岡山(オカヤマ)	20.8	南西	3	15:04	1891年
岡山県	瀬戸内市	虫明(ムシアケ)	10.1*	南西	3	15:19	1979年
岡山県	倉敷市	倉敷(クラシキ)	13.1	西南西	3	14:43	1979年
岡山県	笠岡市	笠岡(カサオカ)	16.4*	西南西	3	14:22	1979年

「*」は年間を通して1位

府県名	市町村名	地点名(よみ)	値(m/s)	風向	起時		統計 開始年
					日	時分	
広島県	三次市	三次(ミヨシ)	10.9	西	3	14:52	1979年
広島県	庄原市	庄原(ショウハラ)	12.2*	南南西	3	13:32	1976年
広島県	山県郡北広島町	大朝(オオアサ)	10.2	西	3	14:15	1978年
広島県	神石郡神石高原町	油木(ユキ)	13.8	南西	3	13:53	1979年
広島県	山県郡安芸太田町	加計(カケ)	9.9	西南西	3	13:50	1979年
広島県	広島市安佐北区	三入(ミイリ)	9.4	南西	3	13:31	2002年
広島県	世羅郡世羅町	世羅(セラ)	11.1*	西南西	3	13:46	1977年
広島県	府中市	府中(フチュウ)	10.0	西	3	18:22	1979年
広島県	東広島市	東広島(ヒガシヒロシマ)	16.4*	西南西	3	14:49	1979年
広島県	三原市	本郷(ホンコウ)	15.0	西南西	3	14:11	2003年
広島県	廿日市市	廿日市津田(ハツカイツタ)	13.6*	西	3	13:48	1979年
広島県	竹原市	竹原(タケハラ)	20.9	西南西	3	14:34	1979年
広島県	尾道市	生口島(イクチジマ)	15.3*	西南西	3	14:36	1979年
広島県	呉市	呉(クル)	22.8*	西南西	3	15:22	1895年
島根県	隠岐郡隠岐の島町	西郷岬(サイゴウミサキ)	27.1	南西	3	14:00	2003年
島根県	松江市	鹿島(カシマ)	20.2*	南西	3	14:29	1979年
島根県	出雲市	斐川(ヒカワ)	23.4	西南西	3	14:25	2003年
島根県	出雲市	出雲(イズモ)	17.0*	西南西	3	14:17	1979年
島根県	雲南市	掛合(カケヤ)	9.8	南南東	3	7:24	1979年
島根県	仁多郡奥出雲町	横田(ヨコタ)	11.5	西南西	3	15:35	1979年
島根県	邑智郡川本町	川本(カワモト)	11.3	西南西	3	14:06	1979年
島根県	邑智郡邑南町	瑞穂(ミズホ)	13.9*	西	3	14:19	1979年
島根県	鹿足郡津和野町	津和野(ツワノ)	11.9	南南西	3	12:17	1979年
鳥取県	西伯郡大山町	塩津(シオツ)	17.1	南	3	8:31	1978年
鳥取県	鳥取市	湖山(コヤマ)	22.9	西	3	16:23	2003年
鳥取県	岩美郡岩美町	岩井(イワイ)	18.7	西北西	3	15:51	1979年
徳島県	三好市	池田(イケダ)	13.0	西	3	14:25	1978年
徳島県	美馬市	穴吹(アナフキ)	9.0	西	3	14:28	2001年
香川県	小豆郡小豆島町	内海(ウチミ)	12.4*	西南西	3	15:29	1978年
香川県	高松市	高松(タカマツ)	18.1	西南西	3	15:49	1942年
香川県	高松市	香南(コウナン)	21.3*	西	3	15:54	2003年
香川県	綾歌郡綾川町	滝宮(タキミヤ)	10.9*	西	3	15:30	1978年
愛媛県	今治市	大三島(オオシマ)	19.0*	西南西	3	14:13	1978年
愛媛県	今治市	今治(イマハリ)	9.7	南西	3	11:40	1976年
愛媛県	西条市	西条(サイジョウ)	13.8	南西	3	17:05	1978年
愛媛県	四国中央市	四国中央(シコクチュウオウ)	15.9*	西	3	15:01	1978年
愛媛県	松山市	松山南吉田(マツヤマミナミヨシダ)	20.0	西南西	3	17:04	2003年
愛媛県	大洲市	長浜(ナガハマ)	17.4	西南西	3	12:28	1978年
愛媛県	大洲市	大洲(オオス)	13.2	西南西	3	13:24	1978年
愛媛県	西予市	宇和(ウワ)	12.8	西	3	12:26	1978年
愛媛県	南宇和郡愛南町	御荘(ミショウ)	10.6	西	3	14:43	1978年
高知県	長岡郡本山町	本山(モトヤマ)	9.1	西南西	3	14:14	1978年
高知県	安芸市	安芸(アキ)	12.2	南南東	3	12:02	1978年
高知県	高岡郡四万十町	窪川(クボカワ)	11.1	南西	3	16:48	1978年

「*」は年間を通して1位

日最大瞬間風速（4月3日に更新、統計期間10年以上）

府県名	市町村名	地点名(よみ)	値(m/s)	風向	起時		統計開始年
					日	時分	
京都府	京都市中京区	京都(キョウト)	24.3	西	3	17:53	1915年
大阪府	大阪市中央区	大阪(オオサカ)	28.6	西	3	16:08	1934年
兵庫県	姫路市	姫路(ヒメジ)	31.4	西南西	3	14:57	1951年
岡山県	津山市	津山(ツヤマ)	28.1	北西	3	17:19	1952年
岡山県	岡山市北区	岡山(オカヤマ)	33.7	西南西	3	13:33	1940年
広島県	福山市	福山(フクヤマ)	26.6	西南西	3	13:29	1942年
広島県	呉市	呉(クル)	29.4	西南西	3	14:17	1937年
島根県	松江市	松江(マツエ)	35.7	西南西	3	14:30	1941年
鳥取県	境港市	境(サイ)	27.6	西	3	13:45	1951年
香川県	高松市	高松(タカマツ)	28.5	西	3	15:10	1942年

日最大1時間降水量（4月3日に更新、統計期間10年以上）

府県名	市町村名	地点名(よみ)	値(mm)	起時		統計開始年
				日	時分	
滋賀県	近江八幡市	近江八幡(オウミハチマン)	23.5	3	15:40	1976年
滋賀県	大津市	大津(オオツ)	35.0	3	15:31	1978年
京都府	船井郡京丹波町	本庄(ホンジョウ)	21.0	3	14:33	1976年
京都府	南丹市	美山(ミヤマ)	21.5	3	14:39	1979年
京都府	南丹市	園部(ソノヘ)	18.5	3	14:38	2002年
京都府	京都市中京区	京都(キョウト)	27.0	3	15:21	1906年
京都府	長岡京市	長岡京(チカオカキョウ)	37.0	3	15:16	1976年
大阪府	豊中市	豊中(トヨナカ)	41.5	3	15:07	1976年
大阪府	泉南郡田尻町	関空島(カンクウジマ)	15.5	3	15:52	2003年
兵庫県	神戸市中央区	神戸(コウベ)	55.0	3	14:49	1897年
岡山県	新見市	千屋(チヤ)	14.0	3	12:28	1979年
島根県	大田市	大田(オオダ)	14.5	3	11:09	1976年
鳥取県	八頭郡智頭町	智頭(チス)	18.5	3	13:14	1976年
徳島県	三好市	池田(イケダ)	21.5	3	12:54	1976年
徳島県	美馬市	竜王山(リュウオウサン)	26.5	3	13:41	1976年
香川県	高松市	香南(コウナン)	16.0	3	13:32	2003年

日最大10分間降水量（4月3日に更新、統計期間10年以上）

府県名	市町村名	地点名(よみ)	値(mm)	起時		統計開始年
				日	時分	
鳥取県	米子市	米子(ヨナゴ)	10.0	3	11:32	1940年
兵庫県	神戸市中央区	神戸(コウベ)	36.5*	3	14:01	1937年

「*」は年間を通して1位

気象官署が執った措置

(4月2日16時～4日12時までの発表分を掲載)

(警報に関する情報は赤字としています。)

●:発表 ▼:警報から注意報 ○:継続 解:解除
 浸:浸水害 土:土砂災害 土浸:土砂災害、浸水害 *斜体字:発表*
 滋賀県(彦根地方气象台)

発表時刻	警報・注意報	長 浜 市	米 原 市	高 島 市	大 津 市 北 部	大 津 市 南 部	草 津 市	守 山 市	栗 東 市	野 洲 市	近 江 八 幡 市	東 近 江 市	日 野 町	竜 王 町	彦 根 市	愛 荘 町	豊 郷 町	甲 良 町	多 賀 町	甲 賀 市	湖 南 市	
2012/4/2 21:26	強風注意報	●	●	●	●	●	●	●	●	●	●	●	●	●	●	●	●	●	●	●	●	●
	なだれ注意報	○	○	○	○																	
2012/4/3 7:48	雷注意報	●	●	●	●	●	●	●	●	●	●	●	●	●	●	●	●	●	●	●	●	●
	強風注意報	○	○	○	○	○	○	○	○	○	○	○	○	○	○	○	○	○	○	○	○	○
2012/4/3 14:35	なだれ注意報	○	○	○	○																	
	大雨注意報	●	●	●			●	●		●	●	●	●	●	●		●				●	●
	雷注意報	○	○	○	○	○	○	○	○	○	○	○	○	○	○	○	○	○	○	○	○	○
	強風注意報	○	○	○	○	○	○	○	○	○	○	○	○	○	○	○	○	○	○	○	○	○
	洪水注意報	●	●	●			●	●		●	●	●	●	●	●	●	●				●	●
なだれ注意報	○	○	解	解																		
2012/4/3 17:43	大雨注意報	解	解	解			解	解		解	解	解	解	解	解	解	解				解	解
	雷注意報	○	○	○	○	○	○	○	○	○	○	○	○	○	○	○	○	○	○	○	○	○
	強風注意報	○	○	○	○	○	○	○	○	○	○	○	○	○	○	○	○	○	○	○	○	○
	洪水注意報	解	解	解			解	解		解	解	解	解	解	解	解	解				解	解
	なだれ注意報	○	○																			
2012/4/3 20:45	雷注意報	○	○	○	解	解	解	解	解	解	解	解	解	解	○	○	○	○	○	○	解	解
	強風注意報	○	○	○	○	○	○	○	○	○	○	○	○	○	○	○	○	○	○	○	○	○
	なだれ注意報	○	○																			
2012/4/4 0:05	雷注意報	○	○	○	○										○	○	○	○	○			
	強風注意報	○	○	○	○	○	○	○	解	○	○	○	解	解	○	解	解	解	解	解	解	解
	なだれ注意報	○	○																			
2012/4/4 10:16	雷注意報	解	解	解	解										解	解	解	解	解			
	強風注意報	○	○	○	○	○	○				○	○	○		○							
	なだれ注意報	○	○																			

●:発表 ▼:警報から注意報 ○:継続 解:解除
 浸:浸水害 土:土砂災害 土浸:土砂災害、浸水害
 京都府(京都地方気象台)

斜体字:発表

発表時刻	警報・注意報	京都市	亀岡市	向日市	長岡京市	大山崎町	宇治市	城陽市	八幡市	京田辺市	久御山町	井手町	宇治田原町	木津川市	笠置町	和東町	精華町	南山城村	南丹市	京丹波町	舞鶴市	綾部市	福知山市	宮津市	京丹後市	伊根町	与謝野町	
2012/4/2 19:56	強風注意報																				●	●		●	●	●	●	
	波浪注意報																					●			●	●	●	●
	乾燥注意報	解	解	解	解	解	解	解	解	解	解	解	解	解	解	解	解	解	解	解	解	解	解	解	解	解	解	
2012/4/3 4:29	なだれ注意報																											
	雷注意報	●	●	●	●	●	●	●	●	●	●	●	●	●	●	●	●	●	●	●	●	●	●	●	●	●	●	●
	強風注意報	●	●	●	●	●	●	●	●	●	●	●	●	●	●	●	●	●	●	●	●	●	●	●	●	●	●	●
2012/4/3 12:39	波浪注意報																					○			○	○	○	○
	大雨注意報	●	●	●	●	●	●	●	●	●	●	●	●	●	●	●	●	●	●	●	●							
	雷注意報	○	○	○	○	○	○	○	○	○	○	○	○	○	○	○	○	○	○	○	○	○	○	○	○	○	○	○
	強風注意報	○	○	○	○	○	○	○	○	○	○	○	○	○	○	○	○	○	○	○	○	○	○	○	○	○	○	○
2012/4/3 14:45	波浪注意報																					○			○	○	○	○
	洪水注意報	●	●	●	●	●	●	●	●	●	●	●	●	●	●	●	●	●	●	●	●							
	雷注意報	○	○	○	○	○	○	○	○	○	○	○	○	○	○	○	○	○	○	○	○	○	○	○	○	○	○	○
	強風注意報	○	○	○	○	○	○	○	○	○	○	○	○	○	○	○	○	○	○	○	○	○	○	○	○	○	○	○
2012/4/3 16:31	波浪注意報																					○			○	○	○	○
	洪水注意報	解	解	解	解	解	解	解	解	解	解	解	解	解	解	解	解	解	解	解	解							
	雷注意報	○	○	○	○	○	○	○	○	○	○	○	○	○	○	○	○	○	○	○	○	○	○	○	○	○	○	○
	強風注意報	○	○	○	○	○	○	○	○	○	○	○	○	○	○	○	○	○	○	○	○	○	○	○	○	○	○	○
2012/4/3 18:12	波浪注意報	解	解	解	解	解	解	解	解	解	解	解	解	解	解	解	解	解	解	解	○			○	○	○	○	
	暴風警報																					●			●	●	●	●
	雷注意報	○	○	○	○	○	○	○	○	○	○	○	○	○	○	○	○	○	○	○	○	○	○	○	○	○	○	○
	強風注意報	○	○	○	○	○	○	○	○	○	○	○	○	○	○	○	○	○	○	○	○	○	○	○	○	○	○	○
2012/4/3 21:38	高潮注意報																					●			●	●	●	●
	波浪警報																					○			○	○	○	○
	雷注意報	解	解	解	解	解	解	解	解	解	解	解	解	解	解	解	解	解	解	解	○			○	○	○	○	
	強風注意報	解	解	解	解	解	解	解	解	解	解	解	解	解	解	解	解	解	解	解	○			○	○	○	○	
2012/4/4 5:45	高潮注意報																											
	波浪警報																					○			○	○	○	○
	雷注意報																					○			○	○	○	○
	強風注意報																					○			○	○	○	○
2012/4/4 9:19	高潮注意報																					解			解	解	解	解
	乾燥注意報	●	●	●	●	●	●	●	●	●	●	●	●	●	●	●	●	●	●	●	●							
	波浪警報																					○			○	○	○	○
	雷注意報																					○			○	○	○	○
2012/4/4 10:55	強風注意報																					○			○	○	○	○
	乾燥注意報	○	○	○	○	○	○	○	○	○	○	○	○	○	○	○	○	○	○	○	○	○						
	波浪注意報																					○			○	○	○	○

●:発表 ▼:警報から注意報 ○:継続 解:解除
 浸:浸水害 土:土砂災害 土浸:土砂災害、浸水害
 兵庫県(神戸海洋气象台)

斜体字:発表

発表時刻	警報・注意報	神戸市	尼崎市	西宮市	芦屋市	伊丹市	宝塚市	川西市	三田市	猪名川町	洲本市	南あわじ市	淡路市	姫路市	相生市	赤穂市	たつの市	太子町	上郡町	明石市	加古川市	三木市	高砂市	小野市	加西市	加東市	稲美町	播磨町	宍粟市	市川町	福崎町	神河町	佐用町	西脇市	篠山市	丹波市	多可町	養父市	朝来市	豊岡市	香美町	新温泉町						
2012/4/3 14:06	暴風警報	○	○	○	○	○	○	○	○	○	○	○	○	○	○	○	○	○	○	○	○	○	○	○	○	○	○	○	○	○	○	○	○	○	○	○	○	○	○	○	○	○	○	○	○			
	波浪警報	○	○	○	○	○	○	○	○	○	○	○	○	○	○	○	○	○	○	○	○	○	○	○	○	○	○	○	○	○	○	○	○	○	○	○	○	○	○	○	○	○	○	○	○	○		
	大雨注意報	●	○	○	○	●	○	○	○	○	○	○	○	○	○	○	○	○	○	○	○	○	○	○	○	○	○	○	○	○	○	○	○	○	○	○	○	○	○	○	○	○	○	○	○	○		
	雷注意報	○	○	○	○	○	○	○	○	○	○	○	○	○	○	○	○	○	○	○	○	○	○	○	○	○	○	○	○	○	○	○	○	○	○	○	○	○	○	○	○	○	○	○	○	○		
	強風注意報																																															
	波浪注意報																																															
	洪水注意報	●	○	○	○	●	○	○	○	○	○	○	○	○	○	○	○	○	○	○	○	○	○	○	○	○	○	○	○	○	○	○	○	○	○	○	○	○	○	○	○	○	○	○	○	○		
	高潮注意報	○	○	○	○																																											
なだれ注意報																																																
2012/4/3 16:23	暴風警報	○	○	○	○	○	○	○	○	○	○	○	○	○	○	○	○	○	○	○	○	○	○	○	○	○	○	○	○	○	○	○	○	○	○	○	○	○	○	○	○	○	○	○	○	○	○	
	波浪警報	○	○	○	○	○	○	○	○	○	○	○	○	○	○	○	○	○	○	○	○	○	○	○	○	○	○	○	○	○	○	○	○	○	○	○	○	○	○	○	○	○	○	○	○	○	○	○
	大雨注意報	解	解	解	解	解	解	解	解	解	解	解	解	解	解	解	解	解	解	解	解	解	解	解	解	解	解	解	解	解	解	解	解	解	解	解	解	解	解	解	解	解	解	解	解	解	解	
	雷注意報	○	○	○	○	○	○	○	○	○	○	○	○	○	○	○	○	○	○	○	○	○	○	○	○	○	○	○	○	○	○	○	○	○	○	○	○	○	○	○	○	○	○	○	○	○	○	○
	強風注意報																																															
	波浪注意報																																															
	洪水注意報	解	解	解	解	解	解	解	解	解	解	解	解	解	解	解	解	解	解	解	解	解	解	解	解	解	解	解	解	解	解	解	解	解	解	解	解	解	解	解	解	解	解	解	解	解	解	
	高潮注意報	○	○	○	○																																											
なだれ注意報																																																
2012/4/3 20:01	波浪警報																																															
	雷注意報	解	解	解	解	解	解	解	解	解	解	解	解	解	解	解	解	解	解	解	解	解	解	解	解	解	解	解	解	解	解	解	解	解	解	解	解	解	解	解	解	解	解	解	解	解		
	強風注意報	▼	▼	▼	▼	▼	▼	▼	▼	▼	▼	▼	▼	▼	▼	▼	▼	▼	▼	▼	▼	▼	▼	▼	▼	▼	▼	▼	▼	▼	▼	▼	▼	▼	▼	▼	▼	▼	▼	▼	▼	▼	▼	▼	▼	▼	▼	▼
	波浪注意報	▼	▼	▼	▼																																											
	高潮注意報	解	解	解	解																																											
なだれ注意報																																																
2012/4/4 4:19	波浪警報																																															
	雷注意報																																															
	強風注意報	○	○	○	○	○	○	○	○	○	○	○	○	○	○	○	○	○	○	○	○	○	○	○	○	○	○	○	○	○	○	○	○	○	○	○	○	○	○	○	○	○	○	○	○	○	○	
	波浪注意報	○	○	○	○																																											
	高潮注意報																																															
	乾燥注意報	●	●	●	●	●	●	●	●	●	●	●	●	●	●	●	●	●	●	●	●	●	●	●	●	●	●	●	●	●	●	●	●	●	●	●	●	●	●	●	●	●	●	●	●	●		
なだれ注意報																																																
2012/4/4 10:50	雷注意報																																															
	強風注意報	○	○	○	○	○	○	○	○	○	○	○	○	○	○	○	○	○	○	○	○	○	○	○	○	○	○	○	○	○	○	○	○	○	○	○	○	○	○	○	○	○	○	○	○	○	○	
	波浪注意報	○	○	○	○																																											
	乾燥注意報	○	○	○	○	○	○	○	○	○	○	○	○	○	○	○	○	○	○	○	○	○	○	○	○	○	○	○	○	○	○	○	○	○	○	○	○	○	○	○	○	○	○	○	○	○	○	
	なだれ注意報																																															

●: 発表 ▼: 警報から注意報 ○: 継続 解: 解除
 浸: 浸水害 土: 土砂災害 土浸: 土砂災害、浸水害

斜体字: 発表

和歌山県(和歌山地方气象台)

発表時刻	警報・注意報	和歌山市	海南市	橋本市	紀の川市	岩出市	紀美野町	かつらぎ町	九度山町	高野町	有田市	御坊市	湯淺町	広川町	有田川町	美浜町	日高町	由良町	印南町	みなべ町	日高川町	田辺市	白浜町	上富田町	すさみ町	新宮市	那智勝浦町	太地町	古座川町	北山村	串本町
2012/4/2 19:03	強風注意報	○	○	○	○	○	○	○	○	○	○	○	○	○	○	○	○	○	○	○	○	○	○	○	○	○	○	○	○	○	○
	波浪注意報	○	○	○	○	○	○	○	○	○	○	○	○	○	○	○	○	○	○	○	○	○	○	○	○	○	○	○	○	○	○
	乾燥注意報	解	解	解	解	解	解	解	解	解	解	解	解	解	解	解	解	解	解	解	解	解	解	解	解	解	解	解	解	解	
2012/4/3 6:10	暴風警報	●	●	●	●	●	●	●	●	●	●	●	●	●	●	●	●	●	●	●	●	●	●	●	●	●	●	●	●	●	●
	波浪警報	●	●	●	●	●	●	●	●	●	●	●	●	●	●	●	●	●	●	●	●	●	●	●	●	●	●	●	●	●	●
	雷注意報	●	●	●	●	●	●	●	●	●	●	●	●	●	●	●	●	●	●	●	●	●	●	●	●	●	●	●	●	●	●
2012/4/3 8:05	波浪注意報	○	○	○	○	○	○	○	○	○	○	○	○	○	○	○	○	○	○	○	○	○	○	○	○	○	○	○	○	○	○
	暴風警報	●	●	●	●	●	●	●	●	●	●	●	●	●	●	●	●	●	●	●	●	●	●	●	●	●	●	●	●	●	●
	大雨注意報	●	●	●	●	●	●	●	●	●	●	●	●	●	●	●	●	●	●	●	●	●	●	●	●	●	●	●	●	●	●
	雷注意報	○	○	○	○	○	○	○	○	○	○	○	○	○	○	○	○	○	○	○	○	○	○	○	○	○	○	○	○	○	○
	波浪注意報	○	○	○	○	○	○	○	○	○	○	○	○	○	○	○	○	○	○	○	○	○	○	○	○	○	○	○	○	○	○
2012/4/3 16:07	洪水注意報	●	●	●	●	●	●	●	●	●	●	●	●	●	●	●	●	●	●	●	●	●	●	●	●	●	●	●	●	●	●
	暴風警報	○	○	○	○	○	○	○	○	○	○	○	○	○	○	○	○	○	○	○	○	○	○	○	○	○	○	○	○	○	○
	波浪警報	○	○	○	○	○	○	○	○	○	○	○	○	○	○	○	○	○	○	○	○	○	○	○	○	○	○	○	○	○	○
	大雨注意報	○	○	○	○	○	○	○	○	○	○	○	○	○	○	○	○	○	○	○	○	○	○	○	○	○	○	○	○	○	○
	雷注意報	○	○	○	○	○	○	○	○	○	○	○	○	○	○	○	○	○	○	○	○	○	○	○	○	○	○	○	○	○	○
2012/4/3 18:05	強風注意報	▼	▼	▼	▼	▼	▼	▼	▼	▼	▼	▼	▼	▼	▼	▼	▼	▼	▼	▼	▼	▼	▼	▼	▼	▼	▼	▼	▼	▼	▼
	波浪注意報	○	○	○	○	○	○	○	○	○	○	○	○	○	○	○	○	○	○	○	○	○	○	○	○	○	○	○	○	○	○
	洪水注意報	○	○	○	○	○	○	○	○	○	○	○	○	○	○	○	○	○	○	○	○	○	○	○	○	○	○	○	○	○	○
	暴風警報	○	○	○	○	○	○	○	○	○	○	○	○	○	○	○	○	○	○	○	○	○	○	○	○	○	○	○	○	○	○
	波浪警報	○	○	○	○	○	○	○	○	○	○	○	○	○	○	○	○	○	○	○	○	○	○	○	○	○	○	○	○	○	○
2012/4/3 20:25	雷注意報	○	○	○	○	○	○	○	○	○	○	○	○	○	○	○	○	○	○	○	○	○	○	○	○	○	○	○	○	○	○
	強風注意報	○	○	○	○	○	○	○	○	○	○	○	○	○	○	○	○	○	○	○	○	○	○	○	○	○	○	○	○	○	○
	波浪注意報	○	○	○	○	○	○	○	○	○	○	○	○	○	○	○	○	○	○	○	○	○	○	○	○	○	○	○	○	○	○
2012/4/3 22:15	雷注意報	○	○	○	○	○	○	○	○	○	○	○	○	○	○	○	○	○	○	○	○	○	○	○	○	○	○	○	○	○	○
	強風注意報	○	○	○	○	○	○	○	○	○	○	○	○	○	○	○	○	○	○	○	○	○	○	○	○	○	○	○	○	○	○
2012/4/3 23:22	波浪注意報	○	○	○	○	○	○	○	○	○	○	○	○	○	○	○	○	○	○	○	○	○	○	○	○	○	○	○	○	○	○
	強風注意報	○	○	○	○	○	○	○	○	○	○	○	○	○	○	○	○	○	○	○	○	○	○	○	○	○	○	○	○	○	○
	波浪注意報	○	○	○	○	○	○	○	○	○	○	○	○	○	○	○	○	○	○	○	○	○	○	○	○	○	○	○	○	○	○
2012/4/4 6:50	乾燥注意報	○	○	○	○	○	○	○	○	○	○	○	○	○	○	○	○	○	○	○	○	○	○	○	○	○	○	○	○	○	○
	強風注意報	○	○	○	○	○	○	○	○	○	○	○	○	○	○	○	○	○	○	○	○	○	○	○	○	○	○	○	○	○	○
	波浪注意報	○	○	○	○	○	○	○	○	○	○	○	○	○	○	○	○	○	○	○	○	○	○	○	○	○	○	○	○	○	○
2012/4/4 10:01	乾燥注意報	○	○	○	○	○	○	○	○	○	○	○	○	○	○	○	○	○	○	○	○	○	○	○	○	○	○	○	○	○	○
	強風注意報	○	○	○	○	○	○	○	○	○	○	○	○	○	○	○	○	○	○	○	○	○	○	○	○	○	○	○	○	○	○
	波浪注意報	○	○	○	○	○	○	○	○	○	○	○	○	○	○	○	○	○	○	○	○	○	○	○	○	○	○	○	○	○	○
	霜注意報	●	●	●	●	●	●	●	●	●	●	●	●	●	●	●	●	●	●	●	●	●	●	●	●	●	●	●	●	●	●

平成 23 年 7 月 5 日 19 時 18 分頃の和歌山県北部の地震、及び平成 23 年台風第 12 号による災害の影響を考慮し、和歌山県では通常基準より引き下げた暫定基準を設けて運用しています。

●:発表 ▼:警報から注意報 ○:継続 解:解除
 浸:浸水害 土:土砂災害 土浸:土砂災害、浸水害 斜体字:発表
 鳥取県(鳥取地方气象台)

発表時刻	警報・注意報	鳥取市北部	岩美町	鳥取市南部	若桜町	智頭町	八頭町	倉吉市	三朝町	湯梨浜町	琴浦町	北栄町	米子市	境港市	日吉津村	大山町	南部町	伯耆町	日南町	日野町	江府町	
2012/4/2 18:27	強風注意報	○	○	○	○	○	○	○	○	○	○	○	○	○	○	○	○	○	○	○	○	○
	波浪注意報	●	●							●	●	●	●	●	●	●						
	乾燥注意報	○	○	○	○	○	○	○	○	○	○	○	○	○	○	○	○	○	○	○	○	○
	なだれ注意報	○	○	○	○	○	○	○	○	○	○	○	○	○	○	○	○	○	○	○	○	○
2012/4/3 0:45	暴風警報	●	●					●	●	●	●	●	●	●	●	●	●	●	●	●	●	●
	雷注意報	●	●	●	●	●	●	●	●	●	●	●	●	●	●	●	●	●	●	●	●	●
	強風注意報	○	○	○	○	○	○	○	○	○	○	○	○	○	○	○	○	○	○	○	○	○
	波浪注意報	○	○							○	○	○	○	○	○	○	○	○	○	○	○	○
	乾燥注意報	解	解	解	解	解	解	解	解	解	解	解	解	解	解	解	解	解	解	解	解	解
2012/4/3 6:36	なだれ注意報	○	○	○	○	○	○	○	○	○	○	○	○	○	○	○	○	○	○	○	○	○
	暴風警報	○	○					○	○	○	○	○	○	○	○	○	○	○	○	○	○	○
	波浪警報	●	●							●	●	●	●	●	●	●						
	雷注意報	○	○	○	○	○	○	○	○	○	○	○	○	○	○	○	○	○	○	○	○	○
	強風注意報	○	○	○	○	○	○	○	○	○	○	○	○	○	○	○	○	○	○	○	○	○
2012/4/3 18:19	高潮注意報													●	●	●	●					
	なだれ注意報	○	○	○	○	○	○	○	○	○	○	○	○	○	○	○	○	○	○	○	○	○
	波浪警報	○	○							○	○	○	○	○	○	○	○	○	○	○	○	○
	雷注意報	○	○	○	○	○	○	○	○	○	○	○	○	○	○	○	○	○	○	○	○	○
	強風注意報	▼	▼	解	解	解	解	▼	▼	▼	▼	▼	▼	▼	▼	▼	▼	▼	▼	解	解	解
2012/4/4 3:31	高潮注意報													解	解	解	解					
	なだれ注意報	○	○	○	○	○	○	○	○	○	○	○	○	○	○	○	○	○	○	○	○	○
	波浪警報	○	○							○	○	○	○	○	○	○	○	○	○	○	○	○
	雷注意報	○	○	○	○	○	○	○	○	○	○	○	○	○	○	○	○	○	○	○	○	○
	強風注意報	○	○	○	○	○	○	○	○	○	○	○	○	○	○	○	○	○	○	○	○	○
2012/4/4 10:08	乾燥注意報	●	●	●	●	●	●	●	●	●	●	●	●	●	●	●	●	●	●	●	●	●
	波浪注意報	▼	▼							▼	▼	▼	▼	▼	▼	▼	▼	▼	▼	▼	▼	▼
	雷注意報	○	○	○	○	○	○	○	○	○	○	○	○	○	○	○	○	○	○	○	○	○
	強風注意報	○	○	○	○	○	○	○	○	○	○	○	○	○	○	○	○	○	○	○	○	○

●:発表 ▼:警報から注意報 ○:継続 解:解除
 浸:浸水害 土:土砂災害 土浸:土砂災害、浸水害 斜体字:発表
 鳥根県(松江地方气象台)

発表時刻	警報・注意報	松江市	安来市	出雲市	雲南市	奥出雲町	飯南町	大田市	川本町	美郷町	邑南町	浜田市	江津市	益田市	津和野町	吉賀町	海士町	西ノ島町	知夫村	隠岐の島町	
2012/4/2 16:39	強風注意報	●	●	●	●	●	●	●	●	●	●	●	●	●	●	●	●	●	●	●	●
	波浪注意報	●		●				●				●	●	●			●	●	●	●	●
	乾燥注意報	○	○	○	○	○	○	○	○	○	○	○	○	○	○	○	○	○	○	○	○
2012/4/3 4:25	暴風警報	●	●	●	●	●	●	●	●	●	●	●	●	●	●	●	●	●	●	●	●
	雷注意報	●	●	●	●	●	●	●	●	●	●	●	●	●	●	●	●	●	●	●	●
	強風注意報	○	○	○	○	○	○	○	○	○	○	○	○	○	○	○	○	○	○	○	○
	波浪注意報	○		○				○				○	○	○			○	○	○	○	○
	高潮注意報	●	●	●				●				●	●	●							
2012/4/3 6:40	乾燥注意報	解	解	解	解	解	解	解	解	解	解	解	解	解	解	解	解	解	解	解	解
	暴風警報	○	○	○	○	○	○	○	○	○	○	○	○	○	○	○	○	○	○	○	○
	波浪警報	●		●				●				●	●	●			●	●	●	●	●
	雷注意報	○	○	○	○	○	○	○	○	○	○	○	○	○	○	○	○	○	○	○	○
	高潮注意報	○	○	○				○				○	○	○							
2012/4/3 18:26	波浪警報	○		○				○				○	○	○			○	○	○	○	○
	雷注意報	○	○	○	○	○	○	○	○	○	○	○	○	○	○	○	○	○	○	○	○
	強風注意報	▼	▼	▼	▼	▼	▼	▼	▼	▼	▼	▼	▼	▼	▼	▼	▼	▼	▼	▼	▼
	高潮注意報	○	○	○				○				○	○	○							
2012/4/4 3:56	波浪警報	○		○				○				○	○	○			○	○	○	○	○
	雷注意報	解	解	解	解	解	解	解	解	解	解	解	解	解	解	解	解	解	解	解	解
	強風注意報	○	○	○	○	○	○	○	○	○	○	○	○	○	○	○	○	○	○	○	○
	高潮注意報	解	解	解				解				解	解	解							
2012/4/4 9:19	乾燥注意報	●	●	●	●	●	●	●	●	●	●	●	●	●	●	●	●	●	●	●	●
	強風注意報	○	○	○				○	○	○	○	○	○	○	○	○	○	○	○	○	○
	波浪注意報	▼	▼					▼				▼	▼	▼			▼	▼	▼	▼	▼
乾燥注意報	○	○	○	○	○	○	○	○	○	○	○	○	○	○	○	○	○	○	○	○	

●:発表 ▼:警報から注意報 ○:継続 解:解除
 浸:浸水害 土:土砂災害 土浸:土砂災害、浸水害 斜体字:発表

岡山県(岡山地方气象台)

発表時刻	警報・注意報	岡山市	玉野市	瀬戸内市	吉備中央町	備前市	赤磐市	和気町	倉敷市	総社市	早島町	笠岡市	井原市	浅口市	里庄町	矢掛町	高梁市	新見市	真庭市	新庄村	津山市	鏡野町	久米南町	美咲町	美作市	勝央町	奈義町	西粟倉村
2012/4/2 21:11	強風注意報	●	●	●	●	●	●	●	●	●	●	●	●	●	●	●	●	●	●	●	●	●	●	●	●	●	●	●
	波浪注意報	●	●	●		●			●			●		●														
	乾燥注意報	解	解	解	解	解	解	解	解	解	解	解	解	解	解	解												
2012/4/3 4:25	雷注意報	●	●	●	●	●	●	●	●	●	●	●	●	●	●	●	●	●	●	●	●	●	●	●	●	●	●	●
	強風注意報	○	○	○	○	○	○	○	○	○	○	○	○	○	○	○	○	○	○	○	○	○	○	○	○	○	○	○
	波浪注意報	○	○	○	○	○	○	○	○	○	○	○	○	○	○	○	○	○	○	○	○	○	○	○	○	○	○	○
2012/4/3 13:48	暴風警報	●	●	●	●	●	●	●	●	●	●	●	●	●	●	●												
	波浪警報	●	●	●		●			●			●		●														
	雷注意報	○	○	○	○	○	○	○	○	○	○	○	○	○	○	○	○	○	○	○	○	○	○	○	○	○	○	○
	強風注意報																	○	○	○	○	○	○	○	○	○	○	○
2012/4/3 17:50	雷注意報	○	○	○	○	○	○	○	○	○	○	○	○	○	○	○	○	○	○	○	○	○	○	○	○	○	○	○
	強風注意報	▼	▼	▼	▼	▼	▼	▼	▼	▼	▼	▼	▼	▼	▼	▼	○	○	○	○	○	○	○	○	○	○	○	○
	波浪注意報	▼	▼	▼		▼			▼			▼		▼														
2012/4/3 20:51	雷注意報	解	解	解	解	解	解	解	解	解	解	解	解	解	解	解	○	○	○	○	○	○	○	○	○	○	○	○
	強風注意報	○	○	○	○	○	○	○	○	○	○	○	○	○	○	○	○	○	○	○	○	○	○	○	○	○	○	○
	波浪注意報	○	○	○		○			○			○		○														
2012/4/4 4:29	雷注意報																	解	解	解	解	解	解	解	解	解	解	解
	強風注意報	○	○	○	○	○	○	○	○	○	○	○	○	○	○	○	○	解	解	解	解	解	解	解	解	解	解	解
	波浪注意報	○	○	○		○			○			○		○														
	乾燥注意報	●	●	●	●	●	●	●	●	●	●	●	●	●	●	●	●											
2012/4/4 10:30	強風注意報	○	○	○	○	○	○	○	○	○	○	○	○	○	○	○												
	波浪注意報	○	○	○	○	○	○	○	○	○	○	○	○	○	○	○												
	乾燥注意報	○	○	○	○	○	○	○	○	○	○	○	○	○	○	○												
	霜注意報																	●	●	●	●	●	●	●	●	●	●	●

●:発表 ▼:警報から注意報 ○:継続 解:解除
浸:浸水害 土:土砂災害 土浸:土砂災害、浸水害

斜体字:発表

広島県(広島地方気象台)

発表時刻	警報・注意報	広島市	呉市	竹原市	三原市	尾道市	福山市	府中市	三次市	庄原市	大竹市	東広島市	廿日市市	安芸高田市	江田島市	府中町	海田町	熊野町	坂町	安芸太田町	北広島町	大崎上島町	世羅町	神石高原町
2012/4/2 20:40	雷注意報	●	●	●	●	●	●	●	●	●	●	●	●	●	●	●	●	●	●	●	●	●	●	●
	強風注意報	●	●	●	●	●	●	●	●	●	●	●	●	●	●	●	●	●	●	●	●	●	●	●
	波浪注意報	●	●	●	●	●	●	●	●	●	●	●	●	●	●	●	●	●	●	●	●	●	●	●
	乾燥注意報	解	解	解	解	解	解	解	解	解	解	解	解	解	解	解	解	解	解	解	解	解	解	解
2012/4/3 8:54	大雨注意報	●															●							
	雷注意報	○	○	○	○	○	○	○	○	○	○	○	○	○	○	○	○	○	○	○	○	○	○	○
	強風注意報	○	○	○	○	○	○	○	○	○	○	○	○	○	○	○	○	○	○	○	○	○	○	○
	波浪注意報	○	○	○	○	○	○	○	○	○	○	○	○	○	○	○	○	○	○	○	○	○	○	○
2012/4/3 10:30	洪水注意報	●															●							
	大雨注意報	○									●	●					○							
	雷注意報	○	○	○	○	○	○	○	○	○	○	○	○	○	○	○	○	○	○	○	○	○	○	○
	強風注意報	○	○	○	○	○	○	○	○	○	○	○	○	○	○	○	○	○	○	○	○	○	○	○
2012/4/3 13:16	波浪注意報	○	○	○	○	○	○	○	○	○	○	○	○	○	○	○	○	○	○	○	○	○	○	○
	洪水注意報	○															○							
	大雨注意報	解									解	解					解							
	雷注意報	○	○	○	○	○	○	○	○	○	○	○	○	○	○	○	○	○	○	○	○	○	○	○
2012/4/3 13:43	強風注意報	○	○	○	○	○	○	○	○	○	○	○	○	○	○	○	○	○	○	○	○	○	○	○
	波浪注意報	○	○	○	○	○	○	○	○	○	○	○	○	○	○	○	○	○	○	○	○	○	○	○
	洪水注意報	○															○							
	大雨注意報	解									解	解					解							
2012/4/3 18:02	雷注意報	○	○	○	○	○	○	○	○	○	○	○	○	○	○	○	○	○	○	○	○	○	○	○
	強風注意報	▼	▼	▼	▼	▼	▼	▼	▼	▼	▼	▼	▼	▼	▼	▼	▼	▼	▼	▼	▼	▼	▼	▼
	波浪注意報	▼	▼	▼	▼	▼	▼	▼	▼	▼	▼	▼	▼	▼	▼	▼	▼	▼	▼	▼	▼	▼	▼	▼
	雷注意報	○	○	○	○	○	○	○	○	○	○	○	○	○	○	○	○	○	○	○	○	○	○	○
2012/4/3 21:42	強風注意報	○	○	○	○	○	○	○	○	○	○	○	○	○	○	○	○	○	○	○	○	○	○	○
	波浪注意報	○	○	○	○	○	○	○	○	○	○	○	○	○	○	○	○	○	○	○	○	○	○	○
	雷注意報	○	○	○	○	○	○	○	○	○	○	○	○	○	○	○	○	○	○	○	○	○	○	○
2012/4/4 4:20	強風注意報	○	○	○	○	○	○	○	○	○	○	○	○	○	○	○	○	○	○	○	○	○	○	○
	波浪注意報	○	○	○	○	○	○	○	○	○	○	○	○	○	○	○	○	○	○	○	○	○	○	○
	乾燥注意報	●	●	●	●	●	●	●	●	●	●	●	●	●	●	●	●	●	●	●	●	●	●	●

●:発表 ▼:警報から注意報 ○:継続 解:解除
浸:浸水害 土:土砂災害 土浸:土砂災害、浸水害

斜体字:発表

香川県(高松地方気象台)

発表時刻	警報・注意報	高松市	直島町	土庄町	小豆島町	さぬき市	東かがわ市	三木町	丸亀市	坂出市	善通寺市	宇多津町	綾川町	琴平町	多度津町	まんのう町	観音寺市	三豊市	
2012/4/2 16:20	強風注意報	●	●	●	●	●	●	●	●	●	●	●	●	●	●	●	●	●	●
	波浪注意報	●	●	●	●	●	●	●	●	●	●	●	●	●	●	●	●	●	●
	乾燥注意報	○	○	○	○	○	○	○	○	○	○	○	○	○	○	○	○	○	○
2012/4/3 4:26	強風注意報	○	○	○	○	○	○	○	○	○	○	○	○	○	○	○	○	○	○
	波浪注意報	○	○	○	○	○	○	○	○	○	○	○	○	○	○	○	○	○	○
	乾燥注意報	○	○	○	○	○	○	○	○	○	○	○	○	○	○	○	○	○	○
2012/4/3 5:58	雷注意報	●	●	●	●	●	●	●	●	●	●	●	●	●	●	●	●	●	●
	強風注意報	○	○	○	○	○	○	○	○	○	○	○	○	○	○	○	○	○	○
	波浪注意報	○	○	○	○	○	○	○	○	○	○	○	○	○	○	○	○	○	○
2012/4/3 7:25	乾燥注意報	○	○	○	○	○	○	○	○	○	○	○	○	○	○	○	○	○	○
	雷注意報	○	○	○	○	○	○	○	○	○	○	○	○	○	○	○	○	○	○
	強風注意報	○	○	○	○	○	○	○	○	○	○	○	○	○	○	○	○	○	○
2012/4/3 9:07	波浪注意報	○	○	○	○	○	○	○	○	○	○	○	○	○	○	○	○	○	○
	乾燥注意報	○	○	○	○	○	○	○	○	○	○	○	○	○	○	○	○	○	○
	雷注意報	○	○	○	○	○	○	○	○	○	○	○	○	○	○	○	○	○	○
2012/4/3 14:50	強風注意報	○	○	○	○	○	○	○	○	○	○	○	○	○	○	○	○	○	○
	波浪注意報	○	○	○	○	○	○	○	○	○	○	○	○	○	○	○	○	○	○
	雷注意報	○	○	○	○	○	○	○	○	○	○	○	○	○	○	○	○	○	○
2012/4/3 17:45	強風注意報	○	○	○	○	○	○	○	○	○	○	○	○	○	○	○	○	○	○
	波浪注意報	○	○	○	○	○	○	○	○	○	○	○	○	○	○	○	○	○	○
2012/4/3 20:40	強風注意報	▼	▼	▼	▼	▼	▼	▼	▼	▼	▼	▼	▼	▼	▼	▼	▼	▼	▼
	波浪注意報	▼	▼	▼	▼	▼	▼	▼	▼	▼	▼	▼	▼	▼	▼	▼	▼	▼	▼
2012/4/4 4:20	強風注意報	○	○	○	○	○	○	○	○	○	○	○	○	○	○	○	○	○	○
	波浪注意報	○	○	○	○	○	○	○	○	○	○	○	○	○	○	○	○	○	○
	乾燥注意報	●	●	●	●	●	●	●	●	●	●	●	●	●	●	●	●	●	●

●:発表 ▼:警報から注意報 ○:継続 解:解除
浸:浸水害 土:土砂災害 土浸:土砂災害、浸水害
徳島県(徳島地方気象台) *斜体字:発表*

発表時刻	警報・注意報	徳島市	鳴門市	小松島市	松茂町	北島町	藍住町	板野町	吉野川市	阿波市	美馬市 脇・美馬・穴吹	石井町	上板町	つるぎ町 半田・貞光	美馬市 木屋平	佐那河内村	神山町	つるぎ町 一平	三好市	東みよし町	阿南市	勝浦町	上勝町	那賀町	牟岐町	美波町	海陽町	
2012/4/2 20:20	強風注意報	○	○	○	○	○	○	○													○				○	○	○	
	波浪注意報	○	○	○	○	○	○	○														○				○	○	○
	乾燥注意報	解	解	解	解	解	解	解	解	解	解	解	解	解	解	解	解	解	解	解	解	解	解	解	解	解	解	
2012/4/3 4:50	暴風警報																				●				●	●	●	
	波浪警報																				●				●	●	●	
	雷注意報	●	●	●	●	●	●	●	●	●	●	●	●	●	●	●	●	●	●	●	●	●	●	●	●	●	●	
	強風注意報	○	○	○	○	○	○	○	○	○	○	○	○	○	○	○	○	○	○	○	○	○	○	○	○	○	○	
2012/4/3 9:10	暴風警報																				○				○	○	○	
	波浪警報																				○				○	○	○	
	大雨注意報			●																	●					●	●	
	雷注意報	○	○	○	○	○	○	○	○	○	○	○	○	○	○	○	○	○	○	○	○	○	○	○	○	○	○	
	強風注意報	○	○	○	○	○	○	○	○	○	○	○	○	○	○	○	○	○	○	○	○	○	○	○	○	○	○	
	波浪注意報	○	○	○	○	○	○	○	○	○	○	○	○	○	○	○	○	○	○	○	○	○	○	○	○	○	○	
2012/4/3 12:15	洪水注意報			○																	○				○	○	○	
	暴風警報																				○				○	○	○	
	波浪警報																				○				○	○	○	
	大雨注意報			○																	●				●	●	●	
	雷注意報	○	○	○	○	○	○	○	○	○	○	○	○	○	○	○	○	○	○	○	○	○	○	○	○	○	○	
	強風注意報	○	○	○	○	○	○	○	○	○	○	○	○	○	○	○	○	○	○	○	○	○	○	○	○	○	○	
2012/4/3 15:22	波浪注意報	○	○	○	○	○	○	○	○	○	○	○	○	○	○	○	○	○	○	○	○	○	○	○	○	○	○	
	洪水注意報			○																	○				○	○	○	
	暴風警報																				○				○	○	○	
	大雨注意報			○																	○				○	○	○	
	雷注意報	○	○	○	○	○	○	○	○	○	○	○	○	○	○	○	○	○	○	○	○	○	○	○	○	○	○	
	強風注意報	○	○	○	○	○	○	○	○	○	○	○	○	○	○	○	○	○	○	○	○	○	○	○	○	○	○	
2012/4/3 18:15	波浪注意報	○	○	○	○	○	○	○	○	○	○	○	○	○	○	○	○	○	○	○	○	○	○	○	○	○	○	
	洪水注意報			○																	○				○	○	○	
	強風注意報	○	○	○	○	○	○	○	○	○	○	○	○	○	○	○	○	○	○	○	○	○	○	○	○	○	○	
2012/4/4 4:47	波浪注意報	○	○	○	○	○	○	○	○	○	○	○	○	○	○	○	○	○	○	○	○	○	○	○	○	○	○	
	乾燥注意報	●	●	●	●	●	●	●	●	●	●	●	●	●	●	●	●	●	●	●	●	●	●	●	●	●	●	
	強風注意報	○	○	○	○	○	○	○	○	○	○	○	○	○	○	○	○	○	○	○	○	○	○	○	○	○	○	
2012/4/4 10:07	波浪注意報	○	○	○	○	○	○	○	○	○	○	○	○	○	○	○	○	○	○	○	○	○	○	○	○	○	○	
	乾燥注意報	○	○	○	○	○	○	○	○	○	○	○	○	○	○	○	○	○	○	○	○	○	○	○	○	○	○	
	霜注意報	○	○	○	○	○	○	○	○	○	○	○	○	○	○	○	○	○	○	○	○	○	○	○	○	○	○	
	霧注意報	○	○	○	○	○	○	○	○	○	○	○	○	○	○	○	○	○	○	○	○	○	○	○	○	○	○	

●:発表 ▼:警報から注意報 ○:継続 解:解除
浸:浸水害 土:土砂災害 土浸:土砂災害、浸水害
愛媛県(松山地方気象台) *斜体字:発表*

発表時刻	警報・注意報	松山市	伊予市	東温市	久万高原町	松前町	砥部町	新居浜市	西条市	四国中央市	今治市	上島町	八幡浜市	大洲市	西予市	内子町	伊方町	宇和島市	松野町	鬼北町	愛南町	
2012/4/2 22:15	暴風警報												●	●	●	●	●	●	●	●	●	●
	波浪警報												●	●	●	●	●	●	●	●	●	●
	雷注意報	●	●	●	●	●	●	●	●	●	●	●	●	●	●	●	●	●	●	●	●	●
	強風注意報	○	○	○	○	○	○	○	○	○	○	○	○	○	○	○	○	○	○	○	○	○
	乾燥注意報	解	解	解	解	解	解	解	解	解	解	解	解	解	解	解	解	解	解	解	解	解
2012/4/3 4:15	暴風警報	●	●	●	●	●	●	●	●	●	●	●	○	○	○	○	○	○	○	○	○	○
	波浪警報	●	●	●	●	●	●	●	●	●	●	○	○	○	○	○	○	○	○	○	○	○
	雷注意報	○	○	○	○	○	○	○	○	○	○	○	○	○	○	○	○	○	○	○	○	○
2012/4/3 13:58	暴風警報	○	○	○	○	○	○	○	○	○	○	○	○	○	○	○	○	○	○	○	○	○
	波浪警報	○	○	○	○	○	○	○	○	○	○	○	○	○	○	○	○	○	○	○	○	○
2012/4/3 21:15	雷注意報	解	解	解	解	解	解	解	解	解	解	解	解	解	解	解	解	解	解	解	解	
	強風注意報	○	○	○	○	○	○	○	○	○	○	○	○	○	○	○	○	○	○	○	○	○
2012/4/4 7:20	波浪注意報	○	○	○	○	○	○	○	○	○	○	○	○	○	○	○	○	○	○	○	○	○
	乾燥注意報	●	●	●	●	●	●	●	●	●	●	●	●	●	●	●	●	●	●	●	●	●
	強風注意報	○	○	○	○	○	○	○	○	○	○	○	○	○	○	○	○	○	○	○	○	○
2012/4/4 9:51	波浪注意報	○	○	○	○	○	○	○	○	○	○	○	○	○	○	○	○	○	○	○	○	○
	乾燥注意報	○	○	○	○	○	○	○	○	○	○	○	○	○	○	○	○	○	○	○	○	○
	霜注意報	○	○	○	○	○	○	○	○	○	○	○	○	○	○	○	○	○	○	○	○	○

●: 発表 ▼: 警報から注意報 ○: 継続 解: 解除
 浸: 浸水害 土: 土砂災害 土浸: 土砂災害、浸水害

斜体字: 発表

高知県(高知地方气象台)

発表時刻	警報・注意報	高知市	室戸市	安芸市	南国市	土佐市	須崎市	宿毛市	土佐清水市	四万十市	香南市	香美市	東洋町	奈半利町	田野町	安田町	北川村	馬路村	芸西村	本山町	大豊町	土佐町	大川村	いの町	仁淀川町	中土佐町	佐川町	越知町	構原町	日高村	津野町	四万十町	大月町	三原村	黒潮町			
2012/4/2 16:20	強風注意報	●	●	●	●	●	●	●	●	●	●	●	●	●	●	●	●	●	●	●	●	●	●	●	●	●	●	●	●	●	●	●	●	●	●	●		
	波浪注意報	●	●	●	●	●	●	●	●	●	●	●	●	●	●	●	●	●	●	●	●	●	●	●	●	●	●	●	●	●	●	●	●	●	●	●		
	乾燥注意報	解	解	解	解	解	解	解	解	解	解	解	解	解	解	解	解	解	解	解	解	解	解	解	解	解	解	解	解	解	解	解	解	解	解	解		
2012/4/3 3:58	雷注意報	●	●	●	●	●	●	●	●	●	●	●	●	●	●	●	●	●	●	●	●	●	●	●	●	●	●	●	●	●	●	●	●	●	●	●		
	強風注意報	○	○	○	○	○	○	○	○	○	○	○	○	○	○	○	○	○	○	○	○	○	○	○	○	○	○	○	○	○	○	○	○	○	○	○		
	波浪注意報	○	○	○	○	○	○	○	○	○	○	○	○	○	○	○	○	○	○	○	○	○	○	○	○	○	○	○	○	○	○	○	○	○	○	○	○	
2012/4/3 9:03	大雨注意報	●	●	●	●	●	●	●	●	●	●	●	●	●	●	●	●	●	●	●	●	●	●	●	●	●	●	●	●	●	●	●	●	●	●	●		
	雷注意報	○	○	○	○	○	○	○	○	○	○	○	○	○	○	○	○	○	○	○	○	○	○	○	○	○	○	○	○	○	○	○	○	○	○	○	○	
	強風注意報	○	○	○	○	○	○	○	○	○	○	○	○	○	○	○	○	○	○	○	○	○	○	○	○	○	○	○	○	○	○	○	○	○	○	○	○	
	波浪注意報	○	○	○	○	○	○	○	○	○	○	○	○	○	○	○	○	○	○	○	○	○	○	○	○	○	○	○	○	○	○	○	○	○	○	○	○	
2012/4/3 11:33	洪水注意報	●	●	●	●	●	●	●	●	●	●	●	●	●	●	●	●	●	●	●	●	●	●	●	●	●	●	●	●	●	●	●	●	●	●	●		
	暴風警報		●	●									●	●	●	●	●	●	●																			
	波浪警報		●	●									●	●	●	●	●	●	●																			
	大雨注意報	○	○	○	○	○	○	○	○	○	○	○	○	○	○	○	○	○	○	○	○	○	○	○	○	○	○	○	○	○	○	○	○	○	○	○	○	
	雷注意報	○	○	○	○	○	○	○	○	○	○	○	○	○	○	○	○	○	○	○	○	○	○	○	○	○	○	○	○	○	○	○	○	○	○	○	○	○
	強風注意報	○	○	○	○	○	○	○	○	○	○	○	○	○	○	○	○	○	○	○	○	○	○	○	○	○	○	○	○	○	○	○	○	○	○	○	○	○
2012/4/3 13:25	波浪注意報	○	○	○	○	○	○	○	○	○	○	○	○	○	○	○	○	○	○	○	○	○	○	○	○	○	○	○	○	○	○	○	○	○	○	○	○	
	洪水注意報	○	○	○	○	○	○	○	○	○	○	○	○	○	○	○	○	○	○	○	○	○	○	○	○	○	○	○	○	○	○	○	○	○	○	○	○	
	暴風警報		○	○									○	○	○	○	○	○	○																			
	波浪警報		○	○									○	○	○	○	○	○	○																			
	大雨注意報	○	○	○	○	○	○	○	○	○	○	○	○	○	○	○	○	○	○	○	○	○	○	○	○	○	○	○	○	○	○	○	○	○	○	○	○	○
	雷注意報	○	○	○	○	○	○	○	○	○	○	○	○	○	○	○	○	○	○	○	○	○	○	○	○	○	○	○	○	○	○	○	○	○	○	○	○	○
2012/4/3 14:25	強風注意報	○	○	○	○	○	○	○	○	○	○	○	○	○	○	○	○	○	○	○	○	○	○	○	○	○	○	○	○	○	○	○	○	○	○	○	○	
	波浪注意報	○	○	○	○	○	○	○	○	○	○	○	○	○	○	○	○	○	○	○	○	○	○	○	○	○	○	○	○	○	○	○	○	○	○	○	○	
	洪水注意報	○	○	○	○	○	○	○	○	○	○	○	○	○	○	○	○	○	○	○	○	○	○	○	○	○	○	○	○	○	○	○	○	○	○	○	○	
	大雨注意報	○	○	○	○	○	○	○	○	○	○	○	○	○	○	○	○	○	○	○	○	○	○	○	○	○	○	○	○	○	○	○	○	○	○	○	○	○
	雷注意報	○	○	○	○	○	○	○	○	○	○	○	○	○	○	○	○	○	○	○	○	○	○	○	○	○	○	○	○	○	○	○	○	○	○	○	○	○

次ページにつづく

●: 発表 ▼: 警報から注意報 ○: 継続 解: 解除
 浸: 浸水害 土: 土砂災害 土浸: 土砂災害、浸水害

斜体字: 発表

高知県(高知地方气象台)

発表時刻	警報・注意報	高知市	室戸市	安芸市	南国市	土佐市	須崎市	宿毛市	土佐清水市	四万十市	香南市	香美市	東洋町	奈半利町	田野町	安田町	北川村	馬路村	芸西村	本山町	大豊町	土佐町	大川村	いの町	仁淀川町	中土佐町	佐川町	越知町	構原町	日高村	津野町	四万十町	大月町	三原村	黒潮町		
2012/4/3 15:30	暴風警報		○	○									○	○	○	○	○	○																			
	波浪警報		○	○									○	○	○	○			○																		
	雷注意報	解	解	解	解	解	解	解	解	解	解	解	解	解	解	解	解	解	解	解	解	解	解	解	解	解	解	解	解	解	解	解	解	解	解	解	解
	強風注意報	○			○	○	○	○	○	○	○	○								○	○	○	○	○	○	○	○	○	○	○	○	○	○	○	○	○	○
2012/4/3 21:15	波浪注意報				○	○	○	○	○	○	○																										
	強風注意報	○	▼	▼	○	○	○	○	○	○	○	○	▼	▼	▼	▼	▼	▼	▼	○	○	○	○	○	○	○	○	○	○	○	○	○	○	○	○	○	○
2012/4/4 4:10	波浪注意報	○	▼	▼	○	○	○	○	○	○	○		▼	▼	▼	▼	▼	▼							○												
	強風注意報	○	○	○	○	○	○	○	○	○	○	○	○	○	○	○	○	○	○	○	○	○	○	○	○	○	○	○	○	○	○	○	○	○	○	○	○
	乾燥注意報	●	●	●	●	●	●	●	●	●	●	●	●	●	●	●	●	●	●	●	●	●	●	●	●	●	●	●	●	●	●	●	●	●	●	●	●
2012/4/4 9:52	強風注意報	解	解	解	解	解	解	解	解	解	解	解	解	解	解	解	解	解	解	解	解	解	解	解	解	解	解	解	解	解	解	解	解	解	解	解	解
	波浪注意報	解	解	解	解	解	解	解	解	解	解		解	解	解	解			解						解						解	解			解		
	乾燥注意報	○	○	○	○	○	○	○	○	○	○	○	○	○	○	○	○	○	○	○	○	○	○	○	○	○	○	○	○	○	○	○	○	○	○	○	○
	霜注意報									●		●								●	●	●	●	●	●		●	●	●		●	●					

○竜巻注意情報

滋賀県(彦根地方气象台発表)

月日	時刻	表題
4月3日	14時08分	滋賀県竜巻注意情報 第1号
	15時07分	滋賀県竜巻注意情報 第2号
	16時07分	滋賀県竜巻注意情報 第3号

京都府(京都地方气象台発表)

月日	時刻	表題
4月3日	13時56分	京都府竜巻注意情報 第1号
	14時57分	京都府竜巻注意情報 第2号
	15時57分	京都府竜巻注意情報 第3号

大阪府(大阪管区气象台発表)

月日	時刻	表題
4月3日	13時50分	大阪府竜巻注意情報 第1号
	14時46分	大阪府竜巻注意情報 第2号
	15時46分	大阪府竜巻注意情報 第3号

兵庫県(神戸海洋气象台発表)

月日	時刻	表題
4月3日	12時36分	兵庫県竜巻注意情報 第1号
	13時36分	兵庫県竜巻注意情報 第2号
	14時36分	兵庫県竜巻注意情報 第3号
	15時36分	兵庫県竜巻注意情報 第4号

奈良県(奈良地方气象台発表)

月日	時刻	表題
4月3日	14時20分	奈良県竜巻注意情報 第1号
	15時15分	奈良県竜巻注意情報 第2号
	16時10分	奈良県竜巻注意情報 第3号
	17時06分	奈良県竜巻注意情報 第4号

和歌山県(和歌山地方气象台発表)

月日	時刻	表題
4月3日	14時16分	和歌山県竜巻注意情報 第1号

岡山県(岡山地方气象台発表)

月日	時刻	表題
4月3日	11時56分	岡山県竜巻注意情報 第1号

広島県(広島地方气象台発表)

月日	時刻	表題
4月3日	11時56分	広島県竜巻注意情報 第1号

鳥取県 なし

島根県 なし

香川県(高松地方気象台発表)

月日	時刻	表題
4月3日	11時56分	香川県竜巻注意情報 第1号
	12時56分	香川県竜巻注意情報 第2号

徳島県(徳島地方気象台発表)

月日	時刻	表題
4月3日	12時01分	徳島県竜巻注意情報 第1号
	13時01分	徳島県竜巻注意情報 第2号
	14時01分	徳島県竜巻注意情報 第3号

愛媛県(松山地方気象台発表)

月日	時刻	表題
4月3日	12時00分	愛媛県竜巻注意情報 第1号

高知県(高知地方気象台発表)

月日	時刻	表題
4月3日	12時00分	高知県竜巻注意情報 第1号
	12時57分	高知県竜巻注意情報 第2号
	13時56分	高知県竜巻注意情報 第3号

(注) この資料は速報として取り急ぎまとめたもので、後日内容の一部訂正や追加をすることがあります。

気象観測所配置図

