

# 平成24年4月3日から4日の 暴風雪と大雪及び高波に関する 気象速報

1. 天気概況と社会的な影響
2. 地上天気図と気象衛星赤外画像及び気象レーダー画像
3. アメダスによる降水量と降雪量
4. アメダスによる最大風速と最大瞬間風速
5. 統計開始以来の極値を更新した観測所
6. 沿岸波浪実況図
7. 気象情報発表状況
8. 市町村毎の警報発表状況

平成24年4月6日

札幌管区気象台

気象速報に関するお問い合わせ先

札幌管区気象台 天気相談所（業務時間 09:00～17:00）

電話 011-611-0170

【値は速報値であり、後日修正する可能性があります。ご利用には注意願います。】

# 1. 天気概況と社会的な影響

## ■天気概況

4月3日9時、日本海西部の前線を伴った低気圧は急速に発達しながら北東に進み、3日夜遅くから4日朝にかけて北海道を通過しオホーツク海に進み、中心の気圧は952hPaまで発達した。この低気圧の影響により、北海道の広い範囲で3日夜遅くから4日朝にかけて南の風が強まって雨や雪が降り、4日昼前から5日明け方にかけては西または北西の風が変わって暴風雪となり、海は大しけとなった。

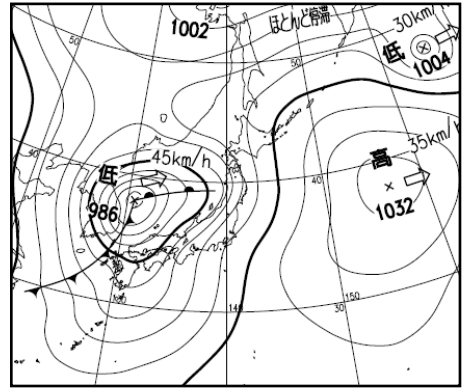
## ■社会的な影響

3日から4日にかけての強風により、北海道の広い範囲で住家の屋根が剥離するなどの被害や、転倒によるけが人が発生した。また、渡島・檜山地方では、高波の影響により、漁船の流出や漁具の破損など、漁業施設への被害が発生した。釧路町や厚岸町、根室市、斜里町では、大雨や融雪の影響で、住家9棟に床上や床下浸水が発生した。

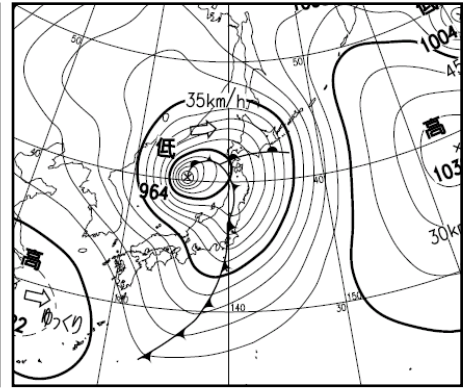
道路は、ふぶきや吹きだまりと越波により、国道12路線、道道約50路線に通行止めが発生した。また、JR北海道では、強風やふぶきのおそれにより、119本の列車が運休するなどの交通障害があった。(4月5日15時現在 北海道、北海道開発局、JR北海道、北海道新聞)

## 2. 地上天気図と気象衛星赤外画像及び気象レーダー画像(3日09時～4日21時の12時間毎)

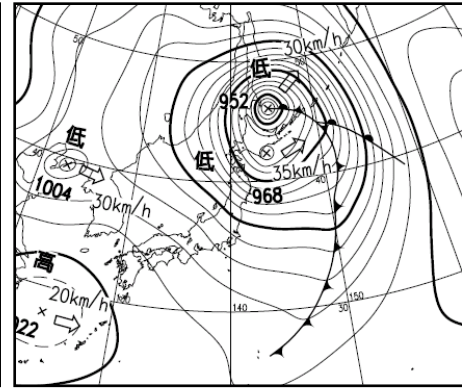
3日09時



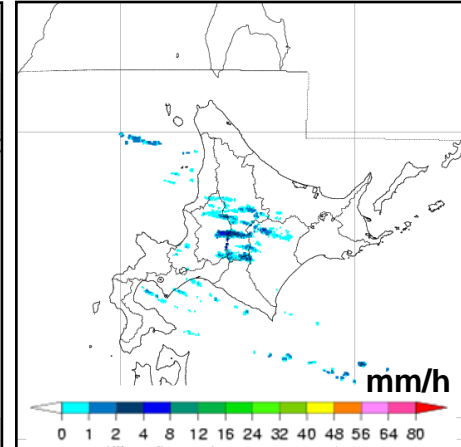
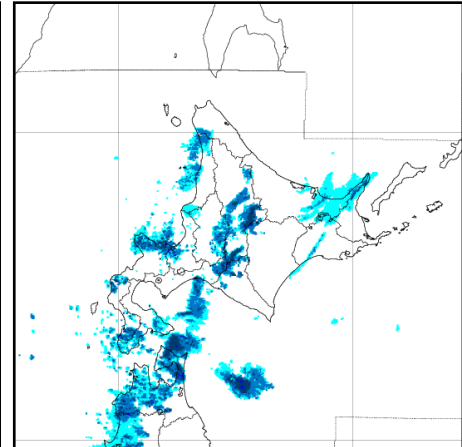
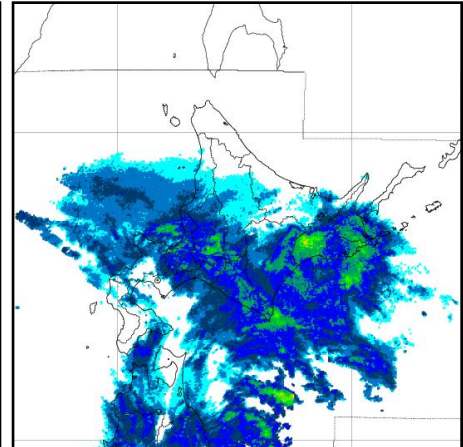
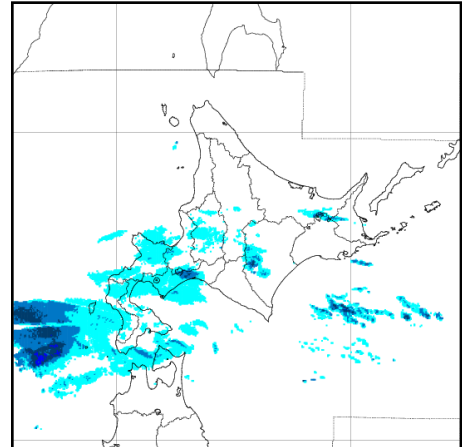
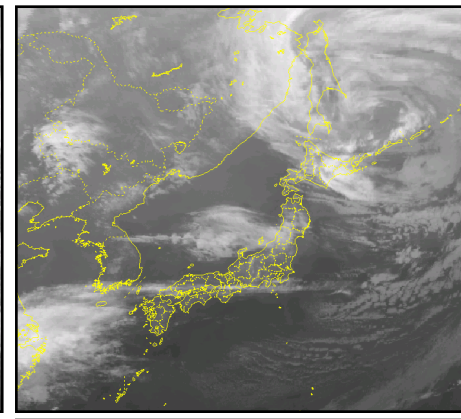
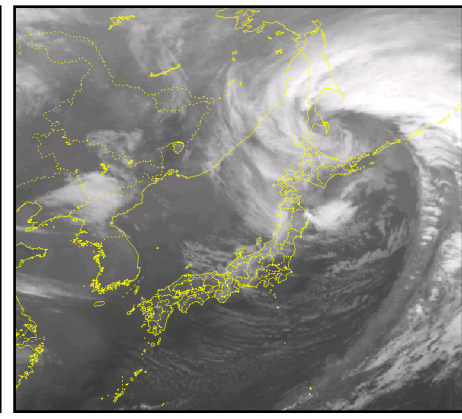
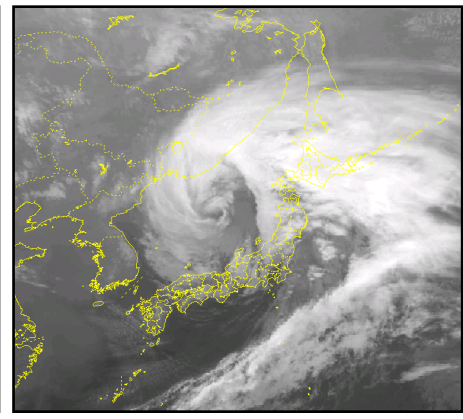
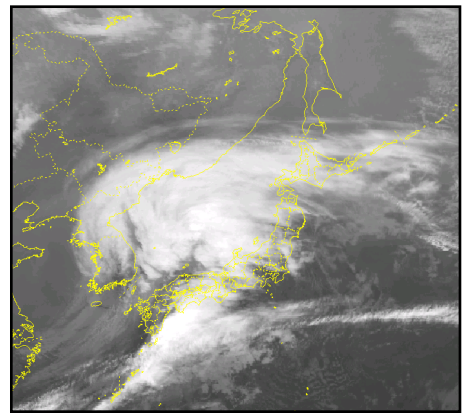
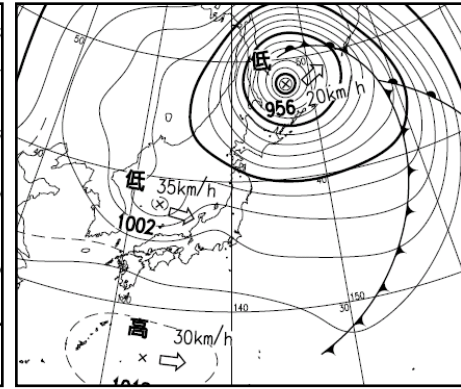
3日21時



4日09時



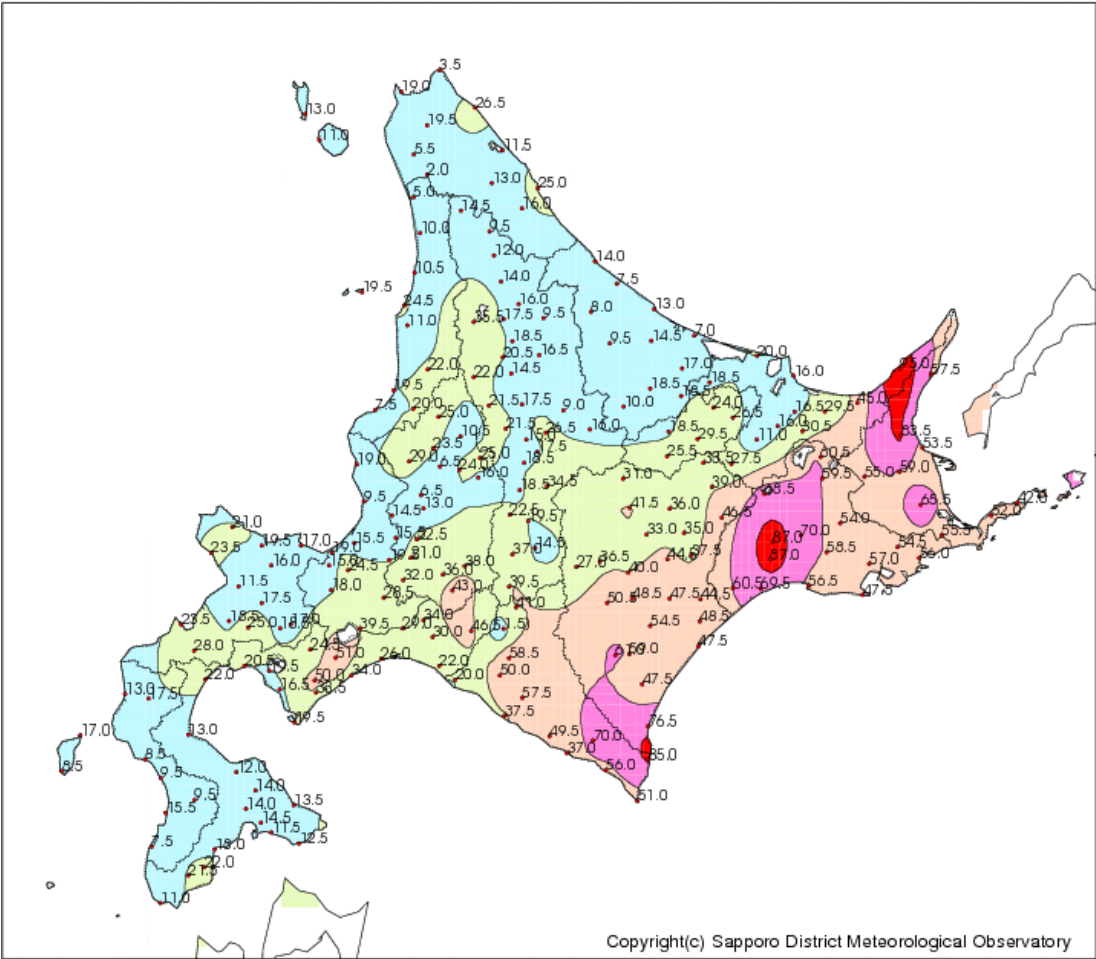
4日21時



# 3. アメダスによる降水量と降雪量(4月3日0時～5日0時)

## (1) 降水量

### ■ 分布図

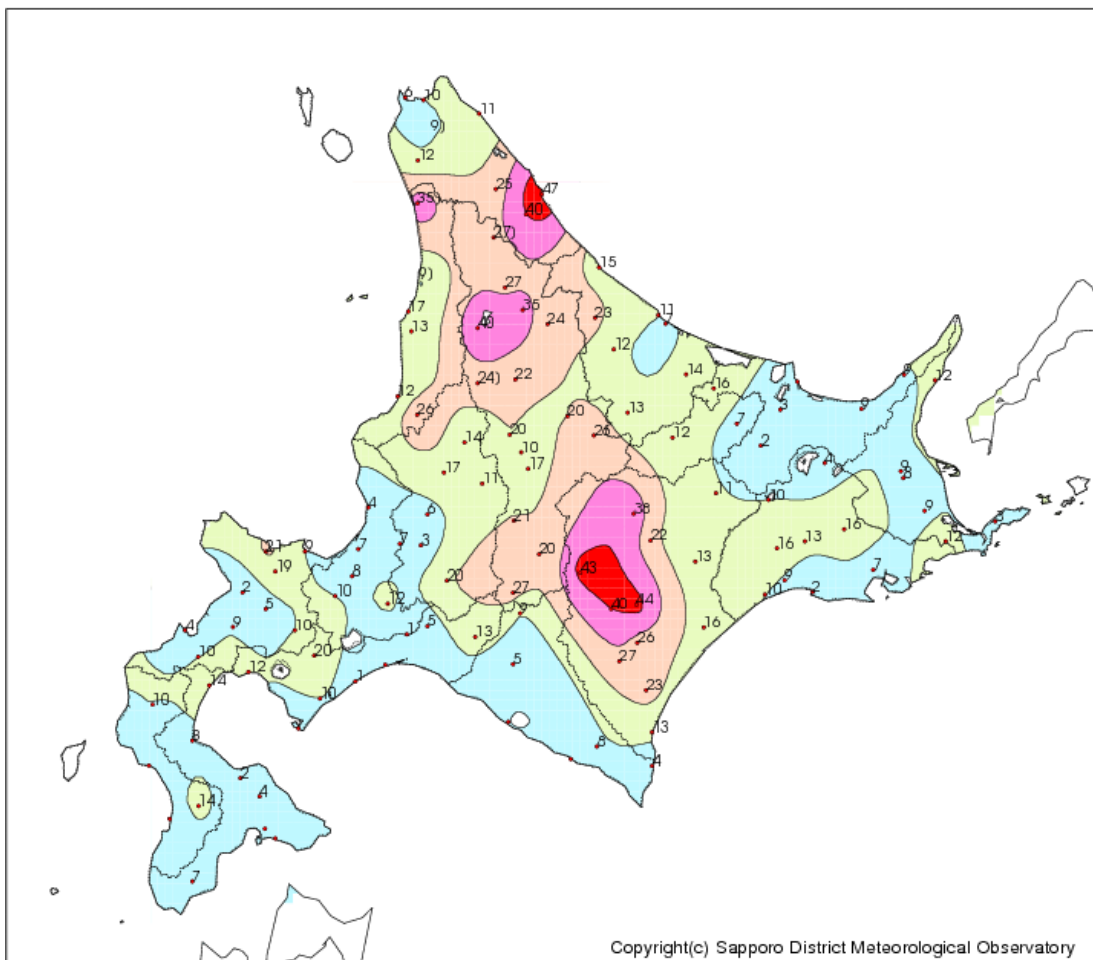


### ■ 上位20地点

順位	観測所名	市町村等をまとめた地域	降水量合計 (mm)	
1	斜里町宇登呂	シャリチョウトロ	網走東部	95.0
2	釧路市阿寒町中徹別	クシロシアカンチョウナカテシベツ	釧路中部	87.0
3	釧路市阿寒町中央	クシロシアカンチョウチュウオウ	釧路中部	87.0
4	えりも町目黒	エリモチョウメグロ	日高東部	85.0
5	標津町糸櫛別	シベツチョウイトケシベツ	根室北部	83.5
6	広尾	ヒロオ	十勝南部	76.5
7	鶴居	ツルイ	釧路中部	70.0
8	浦河町中杵臼	ウラカワチョウナカキネウス	日高東部	70.0
9	白糖	シラスカ	釧路南西部	69.5
10	釧路市阿寒湖畔	クシロシアカンコハン	釧路中部	68.5
11	別海	ベツカイ	根室中部	65.5
12	中札内村上札内	ナカサツナイムラカミサツナイ	十勝南部	61.0
13	弟子屈町川湯	テシカガチョウカワユ	釧路北部	60.5
14	釧路市音別町二俣	クシロシオンベツチョウフタマタ	釧路南西部	60.5
15	弟子屈	テシカガ	釧路北部	59.5
16	中標津町桜ヶ丘	ナカシベツチョウサクラガオカ	根室北部	59.0
17	更別	サラベツ	十勝南部	59.0
18	標茶町塘路	シベツチャチョウトロ	釧路中部	58.5
19	平取町旭	ヒラトリチョウアサヒ	日高西部	58.5
20	羅臼	ラウス	根室北部	57.5

## (2)降雪量

### ■分布図



### ■上位20地点

順位	観測所名		市町村等をまとめた地域	降雪量合計 (cm)
1	枝幸町枝幸	エサンチョウエサン	宗谷南部	47
2	帯広	オビヒロ	十勝中部	44
3	新得町4条	シントクチョウ4ジョウ	十勝北部	43
4	枝幸町歌登	エサンチョウウタノホリ	宗谷南部	40
5	幌加内町朱鞠内	ホロカナイチョウシュマリナイ	上川北部	40
6	芽室	メモ	十勝中部	40
7	上士幌町ぬかびら源泉郷	カシホロチョウヌカビラゲンセンキョウ	十勝北部	38
8	名寄市大橋	ナヨシオオハシ	上川北部	35
9	天塩	テシオ	留萌北部	* 35]
10	音威子府	オトイネッ	上川北部	* 27]
11	美深町西町	ビフカチョウシマチ	上川北部	27
12	占冠	シムカッ	上川南部	27
13	中札内村上札内	ナカサツナイムラカミサツナイ	十勝南部	27
14	上川町層雲峡	カミカワチョウソウウンキョウ	上川中部	26
15	留萌市幌糠	ルモイシホロヌカ	留萌南部	* 26
16	帯広空港	オビヒロクウコウ	十勝中部	26
17	中頓別	ナカトンベツ	宗谷南部	25
18	下川	シモカワ	上川北部	24
19	幌加内町幌加内	ホロカナイチョウホロカナイ	上川北部	* 24]
20	西興部	ニシオコッ	紋別北部	23

注1:「\* 値」は、資料の一部が欠けていますが、統計値を求めるために必要な資料数は満たしている値です。(必要な資料数は、要素または現象、統計方法により若干異なりますが、全体数の80%を基準とします。)

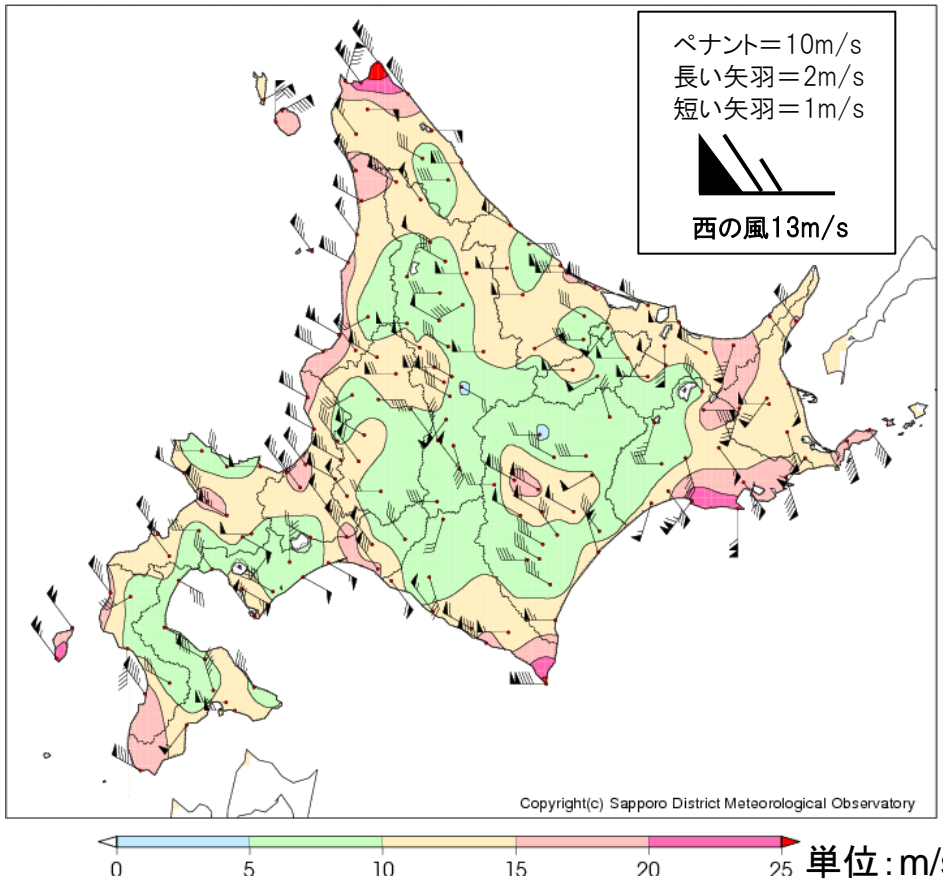
注2:「\* 値」は、統計値を求めるために必要な資料数を満たしていないため、ご利用に際しては十分留意願います。



# 4. アメダスによる最大風速と最大瞬間風速(4月3日0時~5日0時)

## (1) 最大風速

### ■ 分布図



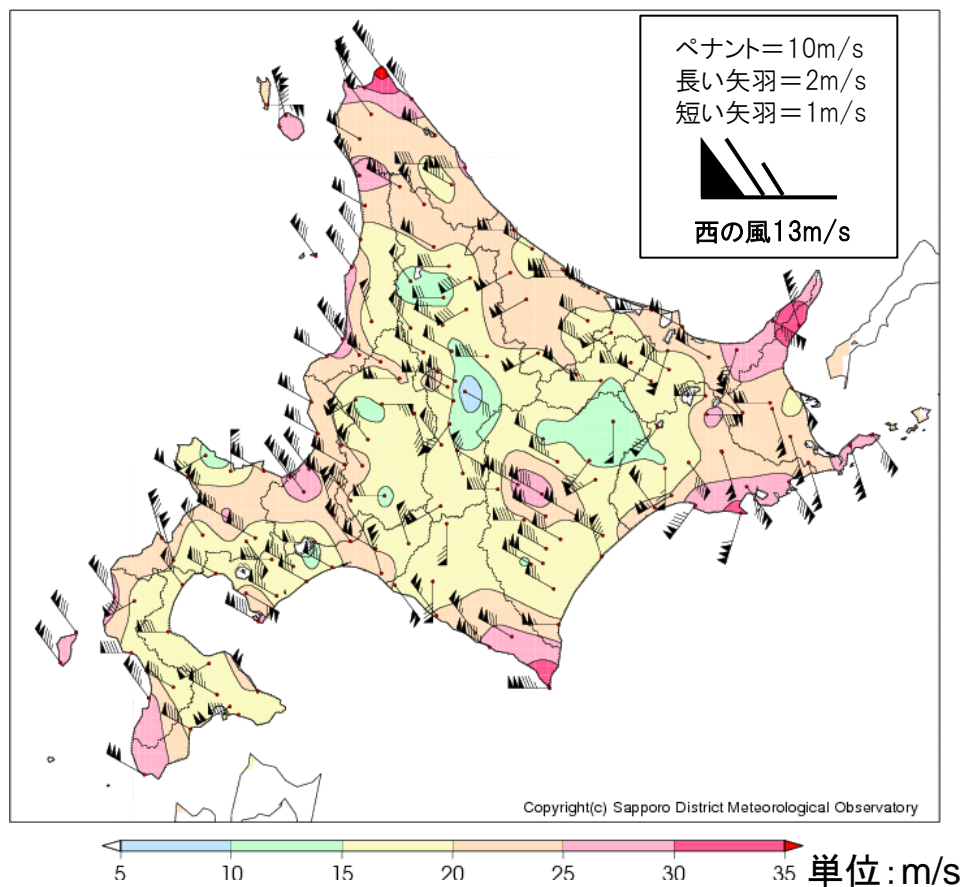
### ■ 上位30地点

順位	観測所名	市町村等をまとめた地域	風向 (16方位)	最大風速 (m/s)	起時	
1	稚内市宗谷岬	ワッカナイソウヤミサキ	宗谷北部	北西	28.7	2012/4/4 12:40
2	えりも岬	エリモサキ	日高東部	西	27.5	2012/4/4 11:57
3	稚内空港	ワッカナイクウコウ	宗谷北部	北西	24.3	2012/4/4 12:32
4	釧路市幸町	クシロシサイワイチョウ	釧路南西部	南西	23.1	2012/4/4 5:24
5	釧路町知方学	クシロチョウチッホマナイ	釧路南西部	南	21.6	2012/4/4 2:14
6	留萌市大町	ルモイシオオマチ	留萌南部	西北西	20.9	2012/4/4 12:54
7	奥尻空港	オクシラクウコウ	檜山奥尻島	北西	20.8	2012/4/4 10:37
8	奥尻町稲穂	オクシラチョウイナホ	檜山奥尻島	北西	* 19.6	2012/4/4 8:03
9	江差	エサン	檜山南部	北西	19.4	2012/4/4 10:58
10	猿払村浜鬼志別	サルフツムラハマオニシベツ	宗谷北部	北西	19.2	2012/4/4 10:59
11	根室市弥栄町	ネムロシヤサキエチョウ	根室南部	南南東	19.0	2012/4/4 3:40
12	松前	マツマエ	渡島西部	西北西	19.0	2012/4/4 8:40
13	利尻空港	リシリクウコウ	利尻・礼文	東北東	18.5	2012/4/4 0:55
14	浦河町潮見町	ウラカワチョウシオミチョウ	日高東部	西北西	18.5	2012/4/4 13:09
15	根室市納沙布	ネムロンサップ	根室南部	南東	18.3	2012/4/4 3:12
16	稚内市開運	ワッカナイシカイウン	宗谷北部	北北東	18.2	2012/4/4 4:30
17	弟子屈	テシカガ	釧路北部	東	18.1	2012/4/3 17:44
18	増毛	マシケ	留萌南部	西北西	18.0	2012/4/4 13:19
19	新千歳空港	シンチセクウコウ	石狩南部	北西	18.0	2012/4/4 11:11
20	共和	キョウワ	後志西部	北西	17.7	2012/4/4 11:42
21	浜中町榊町	ハマナカチョウサカキマチ	釧路南東部	南南東	17.7	2012/4/4 2:30
22	羽幌町南3条	ハボロチョウミナミ3ジョウ	留萌中部	西北西	17.5	2012/4/4 13:33
23	鹿追町緑町	シカオイチョウリマチ	十勝北部	西北西	* 17.4	2012/4/4 12:51
24	斜里町以久科	シャリチョウイクシナ	網走東部	南南西	17.3	2012/4/4 8:18
25	せたな町瀬棚	セタナチョウセタナ	檜山北部	北西	17.3	2012/4/4 10:44
26	羽幌町焼尻	ハボロチョウヤキシリ	留萌中部	北西	17.1	2012/4/4 11:59
27	天塩	テシオ	留萌北部	北西	16.8	2012/4/4 13:12
28	厚岸町太田	アッケシチョウオオタ	釧路南東部	南東	16.6	2012/4/3 23:01
29	室蘭	ムロラン	胆振中部	北西	16.4	2012/4/4 12:21
30	利尻町沓形	リシリチョウクツガタ	利尻・礼文	北	16.3	2012/4/4 7:39

注:「\* 値」は、資料の一部が欠けていますが、統計値を求めるために必要な資料数は満たしている値です。(必要な資料数は、要素または現象、統計方法により若干異なりますが、全体数の80%を基準とします。)

## (2) 最大瞬間風速

### ■ 分布図



### ■ 上位30地点

順位	観測所名	市町村等をまとめた地域	風向 (16方位)	最大瞬間風速(m/s)	起時	
1	稚内市宗谷岬	ワッカインソウヤミサキ	宗谷北部	北西	37.4	2012/4/4 13:24
2	えりも岬	エリモサキ	日高東部	西	36.5	2012/4/4 13:08
3	羅臼	ラウス	根室北部	北北西	34.9	2012/4/4 14:41
4	釧路町知方学	クシロチョウチホマナイ	釧路南西部	南南西	31.9	2012/4/4 2:08
5	根室市弥栄町	ネムロシヤサカエチョウ	根室南部	南南東	30.5	2012/4/4 3:00
6	稚内空港	ワッカイクウコウ	宗谷北部	北西	30.3	2012/4/4 12:25
7	松前	マツマエ	渡島西部	西北西	30.3	2012/4/4 8:46
8	斜里町宇登呂	シヤリチョウウトロ	網走東部	東南東	29.4	2012/4/4 3:55
9	浦河町潮見町	ウラカワチョウシオミチョウ	日高東部	西北西	29.0	2012/4/4 12:11
10	留萌市大町	ルメイシオオマチ	留萌南部	北西	28.8	2012/4/4 10:51
11	釧路市幸町	クシロシヤウワイチョウ	釧路南西部	南西	28.8	2012/4/4 5:19
12	稚内市開運	ワッカインカイウン	宗谷北部	北北西	28.3	2012/4/4 9:59
13	斜里町以久科	シヤリチョウイクシナ	網走東部	南南西	28.1	2012/4/4 7:54
14	鹿追町緑町	シカオイチョウミドリマチ	十勝北部	西北西	* 28.1	2012/4/4 12:10
15	音更町駒場	オトフケチョウコマバ	十勝中部	西北西	* 27.9	2012/4/4 12:57
16	室蘭	ムロラン	胆振中部	西北西	27.8	2012/4/4 12:18
17	猿払村浜鬼志別	サルフツムラハマオニシベツ	宗谷北部	北西	27.6	2012/4/4 13:58
18	せたな町瀬棚	セタナチョウセタナ	檜山北部	北西	27.5	2012/4/4 10:26
19	天塩	テンシオ	留萌北部	北西	27.4	2012/4/4 10:44
20	奥尻空港	オクリクウコウ	檜山奥尻島	北西	27.3	2012/4/4 7:32
21	羽幌町南3条	ハボロチョウミナミ3ジョウ	留萌中部	北西	27.2	2012/4/4 11:27
22	江差	エサン	檜山南部	北西	27.1	2012/4/4 9:48
23	枝幸町枝幸	エサンチョウエサン	宗谷南部	西	27.0	2012/4/4 15:18
24	弟子屈	テシカガ	釧路北部	東	27.0	2012/4/3 17:40
25	札幌市中央区	サッポロシチュウオウク	石狩中部	北西	26.8	2012/4/4 10:07
26	利尻空港	リシリクウコウ	利尻・礼文	北北西	26.7	2012/4/4 10:26
27	利尻町沓形	リシリチョウクツガタ	利尻・礼文	北	26.6	2012/4/4 8:56
28	厚岸町太田	アッケシチョウオオタ	釧路南東部	南東	26.5	2012/4/4 2:14
29	羽幌町焼尻	ハボロチョウヤキシリ	留萌中部	北西	26.3	2012/4/4 11:43
30	札幌市手稲区山口	サッポロシテイネヤマグチ	石狩中部	北西	26.3	2012/4/4 10:57

注:「\* 値」は、資料の一部が欠けていますが、統計値を求めるために必要な資料数は満たしている値です。(必要な資料数は、要素または現象、統計方法により若干異なりますが、全体数の80%を基準とします。)

# 5. 統計開始以来の極値を更新した観測所

## ■ 日最大風速

### 観測史上1位の値

都道府県	観測所	更新した値			これまでの1位の値			統計開始年	備考
		m/s	風向	起時	m/s	風向	年月日		
北海道 宗谷地方	声問	24.3	北西	4月4日 12時32分	24.1	西南西	2012/2/15	2003年	
北海道 十勝地方	鹿追	17.4 )	西北西)	4月4日 12時51分)	16.0	西北西	2006/11/23	1978年	
北海道 十勝地方	駒場	15.6 )	西北西)	4月4日 13時06分)	15.2	西北西	2011/5/2	1977年	

### 4月の1位の値

都道府県	観測所	更新した値			これまでの1位の値			統計開始年	備考
		m/s	風向	起時	m/s	風向	年月日		
北海道 宗谷地方	宗谷岬	28.7	北西	4月4日 12時40分	23.0	南南西	2003/4/17	1979年	
北海道 宗谷地方	声問	24.3	北西	4月4日 12時32分	20.0	南南西	2003/4/17	2003年	
北海道 宗谷地方	浜鬼志別	19.2	北西	4月4日 10時59分	19.0	南西	2003/4/17	1979年	
北海道 宗谷地方	杓形	16.3	北	4月4日 07時39分	15.0	北北東	1990/4/30	1978年	
北海道 上川地方	音威子府	10.8	北西	4月4日 13時21分	10.0	南西	1994/4/13	1978年	
北海道 石狩地方	千歳	18.0	北西	4月4日 11時11分	17.7	北北西	2011/4/16	2003年	
北海道 後志地方	共和	17.7	北西	4月4日 11時42分	15.2	西	2010/4/14	1978年	
北海道 後志地方	黒松内	11.5	北西	4月4日 09時42分	11.0	北西	1990/4/30	1978年	
北海道 網走・北見・紋別地方	紋別小向	16.3	西	4月4日 11時44分	16.0	西北西	2004/4/21	2003年	
北海道 網走・北見・紋別地方	女満別	14.1	南	4月4日 08時22分	14.0	南	2006/4/19	2003年	
北海道 網走・北見・紋別地方	斜里	17.3	南南西	4月4日 08時18分	17.2	南東	2010/4/13	1978年	
北海道 根室地方	別海	13.0	南南東	4月4日 03時11分	13.0	北	2008/4/1	1978年	[同値記録]
北海道 釧路地方	榊町	17.7	南南東	4月4日 02時30分	16.9	南東	2010/4/29	1978年	
北海道 釧路地方	知方学	21.6	南	4月4日 02時14分	19.0	南	2000/4/5	1979年	
北海道 釧路地方	太田	16.6	南東	4月3日 21時13分	14.5	南東	2011/4/24	1978年	
北海道 十勝地方	鹿追	17.4 )	西北西)	4月4日 12時51分)	16.0	西北西	2004/4/21	1979年	
北海道 十勝地方	駒場	15.6 )	西北西)	4月4日 13時06分)	13.9	西北西	2011/4/17	1978年	

注:「値)」は、資料の一部が欠けていますが、統計値を求めるために必要な資料数は満たしている値です。(必要な資料数は、要素または現象、統計方法により若干異なりますが、全体数の80%を基準とします。)



# 6. 沿岸波浪実況図(3日09時～5日09時の12時間毎)

オホーツク海の白色は海水域

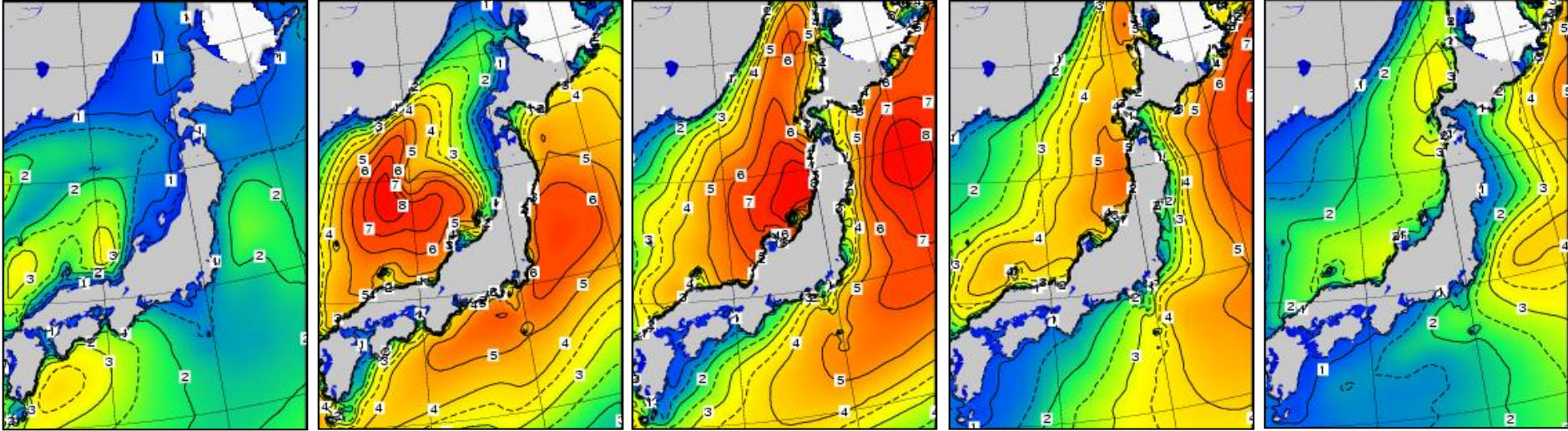
3日09時

3日21時

4日09時

4日21時

5日09時



- 波の高さを等波高線で示しています。
- 等波高線は、1メートルごとの実線と0.5メートルごとの破線(4メートル未満の領域のみ)を表示しています。
- 波の高さは「有義波高」で示しています。
- 実際の波には、有義波よりも高い波が含まれているので注意が必要です。
- 「有義波高」の解説は次のURLで確認することができます。  
<http://www.data.kishou.go.jp/kaiyou/db/wave/comment/term/yuugi.html>

## 7. 気象情報発表状況

### ■ 気象台の対応

札幌管区気象台では、1日夕方に「発達する低気圧に関する北海道地方情報第1号」を発表し、4日夕方の「暴風雪と高波に関する北海道地方気象情報第7号」まで、猛ふぶきや吹きだまり、大雪による重大な交通障害、暴風、高波による災害に厳重な警戒を呼びかけた。また、大雨や融雪による河川の増水、低い土地の浸水、土砂災害、湿り雪による電線着雪、高潮、なだれ、落雷に注意を呼びかけた。各気象台や測候所では、注意報や警報、気象情報等を発表し、地域の防災機関や住民に注意、警戒を呼びかけた。

### ■ 北海道地方気象情報

発表月日	発表時刻	情報名
4月1日	15時20分	発達する低気圧に関する北海道地方気象情報 第1号
4月2日	16時10分	暴風と高波及び大雨に関する北海道地方気象情報 第2号
4月3日	5時04分	暴風と高波及び大雨に関する北海道地方気象情報 第3号
	16時20分	暴風と高波及び大雨に関する北海道地方気象情報 第4号
	21時22分	暴風と高波及び大雪に関する北海道地方気象情報 第5号
4月4日	5時41分	暴風雪と高波に関する北海道地方気象情報 第6号
	16時43分	暴風雪と高波に関する北海道地方気象情報 第7号

### ■ 石狩・空知・後志地方気象情報

発表月日	発表時刻	情報名
4月3日	10時52分	暴風雪と高波に関する石狩・空知・後志地方気象情報 第1号
	16時25分	暴風雪と高波に関する石狩・空知・後志地方気象情報 第2号
4月4日	5時19分	暴風雪と高波に関する石狩・空知・後志地方気象情報 第3号
	14時35分	暴風雪と高波に関する石狩・空知・後志地方気象情報 第4号
	20時56分	暴風に関する石狩・空知・後志地方気象情報 第5号

## ■宗谷地方気象情報

発表月日	発表時刻	情報名
4月3日	10時47分	暴風雪と高波に関する宗谷地方気象情報 第1号
	16時05分	暴風雪と高波に関する宗谷地方気象情報 第2号
4月4日	6時34分	暴風雪と高波に関する宗谷地方気象情報 第3号
	10時08分	暴風雪と高波に関する宗谷地方気象情報 第4号
	16時06分	暴風雪と高波に関する宗谷地方気象情報 第5号
	22時45分	暴風雪と高波に関する宗谷地方気象情報 第6号

## ■上川・留萌地方気象情報

発表月日	発表時刻	情報名
4月2日	16時40分	暴風雪と高波に関する上川・留萌地方気象情報 第1号
4月3日	10時21分	暴風雪と高波に関する上川・留萌地方気象情報 第2号
	16時29分	暴風雪と高波に関する上川・留萌地方気象情報 第3号
4月4日	4時00分	暴風雪と高波に関する上川・留萌地方気象情報 第4号
	16時28分	暴風雪と高波に関する上川・留萌地方気象情報 第5号
	22時14分	暴風雪と高波に関する上川・留萌地方気象情報 第6号

## ■網走・北見・紋別地方気象情報

発表月日	発表時刻	情報名
4月2日	16時42分	暴風と大雨に関する網走・北見・紋別地方気象情報 第1号
4月3日	16時53分	暴風と大雨に関する網走・北見・紋別地方気象情報 第2号
4月4日	5時44分	暴風に関する網走・北見・紋別地方気象情報 第3号
	17時00分	暴風に関する網走・北見・紋別地方気象情報 第4号

## ■釧路・根室地方気象情報

発表月日	発表時刻	情報名
4月2日	16時14分	暴風と高波および大雨に関する釧路・根室地方気象情報 第1号
4月3日	11時30分	暴風と高波および大雨に関する釧路・根室地方気象情報 第2号
	17時19分	暴風と高波および大雨に関する釧路・根室地方気象情報 第3号
4月4日	6時47分	暴風と高波および大雨に関する釧路・根室地方気象情報 第4号
	16時23分	暴風と高波および大雨に関する釧路・根室地方気象情報 第5号

## ■十勝地方気象情報

発表月日	発表時刻	情報名
4月2日	16時40分	暴風と高波および大雨に関する十勝地方気象情報 第1号
4月3日	6時15分	暴風と高波および大雨に関する十勝地方気象情報 第2号
	11時06分	暴風と高波および大雨に関する十勝地方気象情報 第3号
	15時53分	暴風と高波および大雨に関する十勝地方気象情報 第4号
	21時06分	暴風と高波および大雪に関する十勝地方気象情報 第5号
4月4日	1時10分	暴風と高波および大雨に関する十勝地方気象情報 第6号
	6時37分	暴風と高波および大雨に関する十勝地方気象情報 第7号
	16時01分	暴風と高波および大雨に関する十勝地方気象情報 第8号

## ■胆振・日高地方気象情報

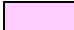

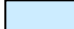

発表月日	発表時刻	情報名
4月2日	16時35分	暴風と高波および大雨に関する胆振・日高地方気象情報 第1号
4月3日	11時13分	暴風と高波および大雨に関する胆振・日高地方気象情報 第2号
	17時05分	暴風と高波および大雨に関する胆振・日高地方気象情報 第3号
4月4日	4時33分	暴風と高波に関する胆振・日高地方気象情報 第4号
	17時44分	暴風と高波に関する胆振・日高地方気象情報 第5号

## ■渡島・檜山地方気象情報

発表月日	発表時刻	情報名
4月2日	16時29分	暴風と高波に関する渡島・檜山地方気象情報 第1号
4月3日	5時08分	暴風と高波に関する渡島・檜山地方気象情報 第2号
	16時49分	暴風と高波に関する渡島・檜山地方気象情報 第3号
4月4日	6時40分	暴風雪と高波に関する渡島・檜山地方気象情報 第4号
	15時04分	暴風雪と高波に関する渡島・檜山地方気象情報 第5号



## (2) 発表状況(表形式)

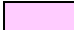

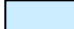

	暴風雪警報		暴風警報
	波浪警報		大雪警報

### ■宗谷地方

府県予報区	市町村等をまとめた地域	市町村等	警報種別	4月3日		4月4日	
				21時30分	6時23分	15時50分	22時40分
宗谷地方	宗谷北部	稚内市	暴風雪警報	発表	継続	継続	解除
宗谷地方	宗谷北部	稚内市	波浪警報	発表	継続	継続	解除
宗谷地方	宗谷北部	猿払村	暴風雪警報	発表	継続	継続	解除
宗谷地方	宗谷北部	猿払村	波浪警報		発表	継続	解除
宗谷地方	宗谷北部	豊富町	暴風雪警報	発表	継続	継続	解除
宗谷地方	宗谷北部	豊富町	波浪警報	発表	継続	継続	解除
宗谷地方	宗谷北部	幌延町	暴風雪警報	発表	継続	継続	解除
宗谷地方	宗谷北部	幌延町	波浪警報	発表	継続	継続	解除
宗谷地方	宗谷南部	浜頓別町	暴風雪警報		発表	継続	解除
宗谷地方	宗谷南部	浜頓別町	波浪警報		発表	継続	解除
宗谷地方	宗谷南部	枝幸町	暴風雪警報		発表	継続	解除
宗谷地方	宗谷南部	枝幸町	波浪警報		発表	継続	解除
宗谷地方	利尻・礼文	礼文町	暴風雪警報	発表	継続	継続	解除
宗谷地方	利尻・礼文	礼文町	波浪警報	発表	継続	継続	解除
宗谷地方	利尻・礼文	利尻町	暴風雪警報	発表	継続	継続	解除
宗谷地方	利尻・礼文	利尻町	波浪警報	発表	継続	継続	解除
宗谷地方	利尻・礼文	利尻富士町	暴風雪警報	発表	継続	継続	解除
宗谷地方	利尻・礼文	利尻富士町	波浪警報	発表	継続	継続	解除

### ■上川・留萌地方

府県予報区	市町村等をまとめた地域	市町村等	警報種別	4月4日	
				3時20分	22時05分
留萌地方	留萌北部	遠別町	暴風雪警報	発表	解除
留萌地方	留萌北部	遠別町	波浪警報	発表	解除
留萌地方	留萌北部	天塩町	暴風雪警報	発表	解除
留萌地方	留萌北部	天塩町	波浪警報	発表	解除
留萌地方	留萌中部	苫前町	暴風雪警報	発表	解除
留萌地方	留萌中部	苫前町	波浪警報	発表	解除
留萌地方	留萌中部	羽幌町	暴風雪警報	発表	解除
留萌地方	留萌中部	羽幌町	波浪警報	発表	解除
留萌地方	留萌中部	天売焼尻	暴風雪警報	発表	解除
留萌地方	留萌中部	天売焼尻	波浪警報	発表	解除
留萌地方	留萌中部	初山別村	暴風雪警報	発表	解除
留萌地方	留萌中部	初山別村	波浪警報	発表	解除
留萌地方	留萌南部	留萌市	暴風雪警報	発表	解除
留萌地方	留萌南部	留萌市	波浪警報	発表	解除
留萌地方	留萌南部	増毛町	暴風雪警報	発表	解除
留萌地方	留萌南部	増毛町	波浪警報	発表	解除
留萌地方	留萌南部	小平町	暴風雪警報	発表	解除
留萌地方	留萌南部	小平町	波浪警報	発表	解除

	暴風雪警報		暴風警報
	波浪警報		大雪警報

## ■ 網走・北見・紋別地方

府県予報区	市町村等をまとめた地域	市町村等	警報種別	4月3日		4月4日	
				16時31分	6時35分	16時46分	22時25分
網走・北見・紋別地方	網走西部	北見市常呂	暴風警報	発表	継続	継続	解除
網走・北見・紋別地方	網走西部	網走市	暴風警報	発表	継続	継続	解除
網走・北見・紋別地方	網走東部	斜里町	暴風警報	発表	継続	継続	解除
網走・北見・紋別地方	網走東部	小清水町	暴風警報	発表	継続	継続	解除
網走・北見・紋別地方	紋別北部	紋別市	暴風警報		発表	継続	解除
網走・北見・紋別地方	紋別北部	興部町	暴風警報		発表	継続	解除
網走・北見・紋別地方	紋別北部	雄武町	暴風警報		発表	継続	解除
網走・北見・紋別地方	紋別南部	湧別町	暴風警報		発表	継続	解除

## ■ 釧路・根室地方

府県予報区	市町村等をまとめた地域	市町村等	警報種別	4月3日		4月4日			
				16時50分	3時18分	6時30分	16時04分	21時45分	3時30分
釧路地方	釧路南東部	厚岸町	暴風警報	発表	継続	解除			
釧路地方	釧路南東部	厚岸町	波浪警報	発表	継続	継続	継続	継続	解除
釧路地方	釧路南東部	浜中町	暴風警報	発表	継続	解除			
釧路地方	釧路南東部	浜中町	波浪警報	発表	継続	継続	継続	継続	解除
釧路地方	釧路西南部	釧路市釧路	暴風警報	発表	継続	解除			
釧路地方	釧路西南部	釧路市釧路	波浪警報	発表	継続	継続	継続	継続	解除
釧路地方	釧路西南部	釧路市音別	暴風警報	発表	継続	解除			
釧路地方	釧路西南部	釧路市音別	波浪警報	発表	継続	継続	継続	継続	解除
釧路地方	釧路西南部	釧路町	暴風警報	発表	継続	解除			
釧路地方	釧路西南部	釧路町	波浪警報	発表	継続	継続	継続	継続	解除
釧路地方	釧路西南部	白糠町	暴風警報	発表	継続	解除			
釧路地方	釧路西南部	白糠町	波浪警報	発表	継続	継続	継続	継続	解除
根室地方	根室北部	標津町	暴風警報	発表	継続	継続	継続	解除	
根室地方	根室北部	羅臼町	暴風警報	発表	継続	継続	継続	解除	
根室地方	根室中部	別海町	暴風警報	発表	継続	解除			
根室地方	根室南部	根室市	暴風警報	発表	継続	解除			
根室地方	根室南部	根室市	波浪警報	発表	継続	継続	継続	継続	解除

暴風雪警報
  暴風警報  
 波浪警報
  大雪警報

## ■十勝地方

府県予報区	市町村等をまとめた地域	市町村等	警報種別	4月3日			4月4日			
				15時34分	17時30分	20時36分	0時38分	6時22分	15時42分	21時33分
十勝地方	十勝中部	帯広市	大雪警報			発表	解除			
十勝地方	十勝中部	音更町	大雪警報			発表	解除			
十勝地方	十勝中部	清水町	大雪警報			発表	解除			
十勝地方	十勝中部	芽室町	大雪警報			発表	解除			
十勝地方	十勝中部	幕別町	大雪警報			発表	解除			
十勝地方	十勝中部	池田町	大雪警報			発表	解除			
十勝地方	十勝中部	豊頃町	暴風警報	発表	継続	継続	継続	継続	解除	
十勝地方	十勝中部	豊頃町	大雪警報			発表	解除			
十勝地方	十勝中部	豊頃町	波浪警報	発表	継続	継続	継続	継続	継続	解除
十勝地方	十勝中部	浦幌町	暴風警報	発表	継続	継続	継続	継続	解除	
十勝地方	十勝中部	浦幌町	大雪警報			発表	解除			
十勝地方	十勝中部	浦幌町	波浪警報	発表	継続	継続	継続	継続	継続	解除
十勝地方	十勝南部	大樹町	暴風警報	発表	継続	継続	継続	継続	解除	
十勝地方	十勝南部	大樹町	波浪警報	発表	継続	継続	継続	継続	継続	解除
十勝地方	十勝南部	広尾町	暴風警報	発表	継続	継続	継続	継続	解除	
十勝地方	十勝南部	広尾町	波浪警報	発表	継続	継続	継続	継続	継続	解除

## ■胆振・日高地方

府県予報区	市町村等をまとめた地域	市町村等	警報種別	4月3日		4月4日	
				16時25分	4時07分	14時16分	17時28分
胆振地方	胆振中部	室蘭市	暴風警報		発表	解除	
胆振地方	胆振中部	登別市	暴風警報		発表	解除	
日高地方	日高中部	新冠町	暴風警報	発表	解除		
日高地方	日高中部	新冠町	波浪警報	発表	解除		
日高地方	日高中部	新ひだか町	暴風警報	発表	解除		
日高地方	日高中部	新ひだか町	波浪警報	発表	解除		
日高地方	日高東部	浦河町	暴風警報	発表	継続	継続	解除
日高地方	日高東部	浦河町	波浪警報	発表	継続	継続	解除
日高地方	日高東部	様似町	暴風警報	発表	継続	継続	解除
日高地方	日高東部	様似町	波浪警報	発表	継続	継続	解除
日高地方	日高東部	えりも町	暴風警報	発表	継続	継続	解除
日高地方	日高東部	えりも町	波浪警報	発表	継続	継続	解除



# 石狩・空知・後志地方

府県予報区	市町村等をまとめた地域	市町村等	警報種別	4月4日			4月5日
				2時50分	15時11分	20時19分	2時30分
石狩地方	石狩北部	石狩市	暴風雪警報	発表	継続	解除	
石狩地方	石狩北部	石狩市	暴風警報			発表	解除
石狩地方	石狩北部	石狩市	波浪警報	発表	継続	解除	
石狩地方	石狩北部	当別町	暴風雪警報	発表	継続	解除	
石狩地方	石狩北部	新篠津村	暴風雪警報	発表	継続	解除	
石狩地方	石狩中部	札幌市	暴風雪警報	発表	解除		
石狩地方	石狩中部	江別市	暴風雪警報	発表	解除		
石狩地方	石狩南部	千歳市	暴風雪警報	発表	解除		
石狩地方	石狩南部	恵庭市	暴風雪警報	発表	解除		
石狩地方	石狩南部	北広島市	暴風雪警報	発表	解除		
空知地方	南空知	夕張市	暴風雪警報	発表	解除		
空知地方	南空知	岩見沢市	暴風雪警報	発表	解除		
空知地方	南空知	美唄市	暴風雪警報	発表	解除		
空知地方	南空知	三笠市	暴風雪警報	発表	解除		
空知地方	南空知	南幌町	暴風雪警報	発表	解除		
空知地方	南空知	由仁町	暴風雪警報	発表	解除		
空知地方	南空知	長沼町	暴風雪警報	発表	解除		
空知地方	南空知	栗山町	暴風雪警報	発表	解除		
空知地方	南空知	月形町	暴風雪警報	発表	解除		
後志地方	後志北部	小樽市	暴風雪警報	発表	継続	解除	
後志地方	後志北部	小樽市	波浪警報	発表	継続	解除	
後志地方	後志北部	積丹町	暴風雪警報	発表	継続	解除	
後志地方	後志北部	積丹町	波浪警報	発表	継続	解除	
後志地方	後志北部	古平町	暴風雪警報	発表	継続	解除	
後志地方	後志北部	古平町	波浪警報	発表	継続	解除	
後志地方	後志北部	仁木町	暴風雪警報	発表	解除		
後志地方	後志北部	余市町	暴風雪警報	発表	継続	解除	
後志地方	後志北部	余市町	波浪警報	発表	継続	解除	
後志地方	後志北部	赤井川村	暴風雪警報	発表	解除		
後志地方	羊蹄山麓	二七〇町	暴風雪警報	発表	解除		
後志地方	羊蹄山麓	真狩村	暴風雪警報	発表	解除		
後志地方	羊蹄山麓	留寿都村	暴風雪警報	発表	解除		
後志地方	羊蹄山麓	喜茂別町	暴風雪警報	発表	解除		
後志地方	羊蹄山麓	京極町	暴風雪警報	発表	解除		
後志地方	羊蹄山麓	倶知安町	暴風雪警報	発表	解除		
後志地方	後志西部	島牧村	暴風雪警報	発表	継続	解除	
後志地方	後志西部	島牧村	波浪警報	発表	継続	解除	
後志地方	後志西部	寿都町	暴風雪警報	発表	継続	解除	
後志地方	後志西部	寿都町	波浪警報	発表	継続	解除	
後志地方	後志西部	黒松内町	暴風雪警報	発表	継続	解除	
後志地方	後志西部	蘭越町	暴風雪警報	発表	継続	解除	
後志地方	後志西部	蘭越町	波浪警報	発表	継続	解除	
後志地方	後志西部	共和町	暴風雪警報	発表	継続	解除	
後志地方	後志西部	共和町	波浪警報	発表	継続	解除	
後志地方	後志西部	岩内町	暴風雪警報	発表	継続	解除	
後志地方	後志西部	岩内町	波浪警報	発表	継続	解除	
後志地方	後志西部	泊村	暴風雪警報	発表	継続	解除	
後志地方	後志西部	泊村	波浪警報	発表	継続	解除	
後志地方	後志西部	神恵内村	暴風雪警報	発表	継続	解除	
後志地方	後志西部	神恵内村	波浪警報	発表	継続	解除	

 暴風雪警報

 暴風警報

 波浪警報

 大雪警報

暴風雪警報

暴風警報

波浪警報

大雪警報

# 渡島・檜山地方

府県予報区	市町村等をまとめた地域	市町村等	警報種別	4月3日		4月4日			
				18時42分	21時30分	0時32分	6時23分	14時56分	23時18分
渡島地方	渡島東部	函館市	暴風雪警報			発表	継続	解除	
渡島地方	渡島東部	北斗市	暴風雪警報			発表	継続	解除	
渡島地方	渡島東部	七飯町	暴風雪警報			発表	継続	解除	
渡島地方	渡島東部	鹿部町	暴風雪警報			発表	継続	解除	
渡島地方	渡島東部	森町	暴風雪警報			発表	継続	解除	
渡島地方	渡島西部	松前町	暴風雪警報				発表	解除	
渡島地方	渡島西部	松前町	暴風警報	発表	継続	継続	解除		
渡島地方	渡島西部	松前町	波浪警報	発表	継続	継続	継続	継続	解除
渡島地方	渡島西部	福島町	暴風雪警報			発表	継続	解除	
渡島地方	渡島西部	福島町	波浪警報		発表	継続	継続	継続	解除
渡島地方	渡島西部	知内町	暴風雪警報			発表	継続	解除	
渡島地方	渡島西部	知内町	波浪警報		発表	継続	継続	継続	解除
渡島地方	渡島西部	木古内町	暴風雪警報			発表	継続	解除	
渡島地方	渡島西部	木古内町	波浪警報		発表	継続	継続	継続	解除
檜山地方	檜山北部	八雲町熊石	暴風雪警報				発表	解除	
檜山地方	檜山北部	八雲町熊石	暴風警報	発表	継続	継続	解除		
檜山地方	檜山北部	八雲町熊石	波浪警報		発表	継続	継続	継続	解除
檜山地方	檜山北部	今金町	暴風雪警報			発表	継続	解除	
檜山地方	檜山北部	せたな町	暴風雪警報				発表	解除	
檜山地方	檜山北部	せたな町	暴風警報	発表	継続	継続	解除		
檜山地方	檜山北部	せたな町	波浪警報		発表	継続	継続	継続	解除
檜山地方	檜山南部	江差町	暴風雪警報				発表	解除	
檜山地方	檜山南部	江差町	暴風警報	発表	継続	継続	解除		
檜山地方	檜山南部	江差町	波浪警報		発表	継続	継続	継続	解除
檜山地方	檜山南部	上ノ国町	暴風雪警報				発表	解除	
檜山地方	檜山南部	上ノ国町	暴風警報	発表	継続	継続	解除		
檜山地方	檜山南部	上ノ国町	波浪警報		発表	継続	継続	継続	解除
檜山地方	檜山南部	厚沢部町	暴風雪警報			発表	継続	解除	
檜山地方	檜山南部	乙部町	暴風雪警報				発表	解除	
檜山地方	檜山南部	乙部町	暴風警報	発表	継続	継続	解除		
檜山地方	檜山南部	乙部町	波浪警報		発表	継続	継続	継続	解除
檜山地方	檜山奥尻島	奥尻町	暴風雪警報				発表	解除	
檜山地方	檜山奥尻島	奥尻町	暴風警報	発表	継続	継続	解除		
檜山地方	檜山奥尻島	奥尻町	波浪警報		発表	継続	継続	継続	解除