

平成24年4月3日から4日にかけて 急速に発達した低気圧に関する気象速報

目 次

- 1 概要
 - (1) 資料作成の目的
 - (2) 気象概況
- 2 気象の状況
 - (1) 低気圧の経路図・位置表
 - (2) 地上天気図および気象衛星「ひまわり7号」赤外画像
 - (3) 風の状況
 - (4) 雨の状況
 - (5) 気象官署とアメダスの極値更新状況
 - (6) 波の状況
- 3 警報の発表状況
- 4 東京管区気象台警戒体制状況等

平成24年4月4日

注) この資料は、最新の情報により内容の一部訂正や追加をすることがあります。

東 京 管 区 気 象 台

1 概要

(1) 資料作成の目的

4月3日から4日にかけて、日本海で急速に発達した低気圧の影響により、各地で大荒れの天気となった。この低気圧や寒冷前線の接近・通過に伴い広い範囲で強風害が発生したほか、鉄道や航空、高速道路など交通機関にも大きな影響があった。

このときの気象状況を取りまとめる目的で本資料を作成した。

なお、本資料は4月4日6時現在のものである。

(2) 気象概況

4月3日、前線を伴った低気圧は日本海を急速に発達しながら東北東に進み、この低気圧からのびる寒冷前線が3日昼過ぎから夜遅くにかけて東日本を通過した。その後、低気圧は4日明け方には北日本を通過し、強い冬型の気圧配置に移行した。

この発達した低気圧や寒冷前線の接近・通過に伴い、北陸地方や東海地方では3日朝から、関東甲信地方では3日昼過ぎから次第に各地で20m/s以上の非常に強い風が吹き、新潟県佐渡市両津で32.1m/s、福井県三国で25.8m/s、富山県砺波市砺波で23.1m/sと観測史上1位の値を更新したほか、東京都三宅島三宅坪田で28.2m/s、東京都羽田で27.2m/s、と各地で4月としての値を更新した。最大瞬間風速では沿岸部を中心に30m/sを超える風を観測した。

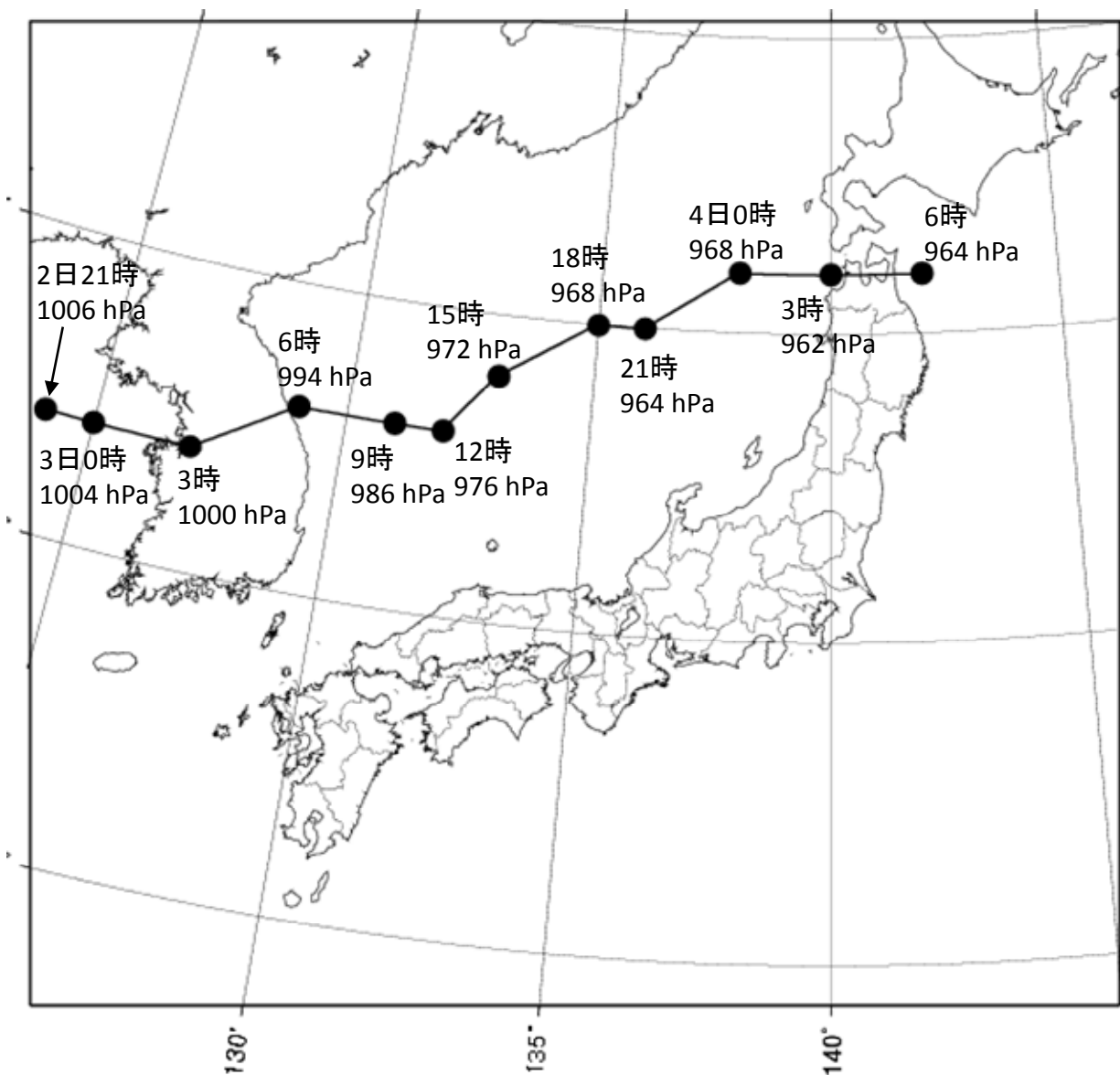
また、低気圧や前線に向かって南からの湿った空気が流れ込み、岐阜県や静岡県を中心に雷を伴った激しい雨が降り大雨となった。

3日06時から4日06時までの総降水量は、山梨県山中で113.0ミリ、静岡県天城山で101.0ミリと100ミリを超える所もあった。

海上では3日朝から次第に波が高くなり、夜には6メートルを超える大しけとなった。

2 気象の状況

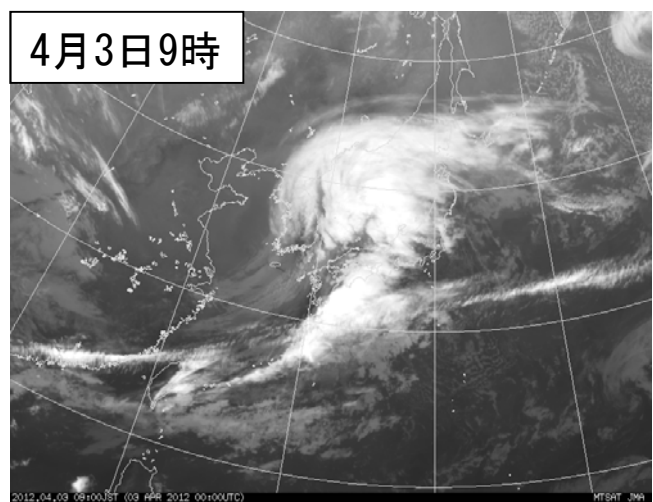
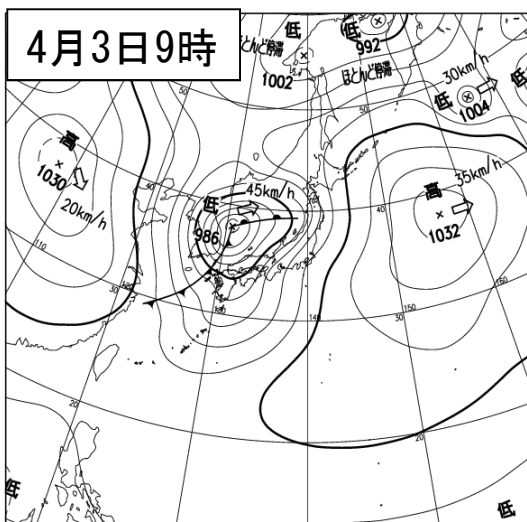
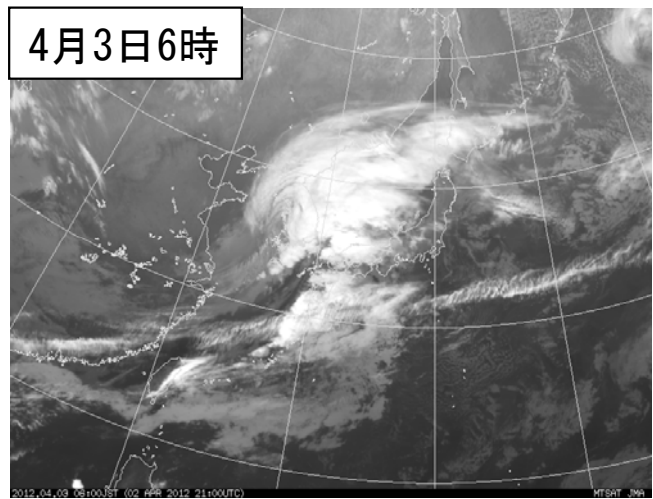
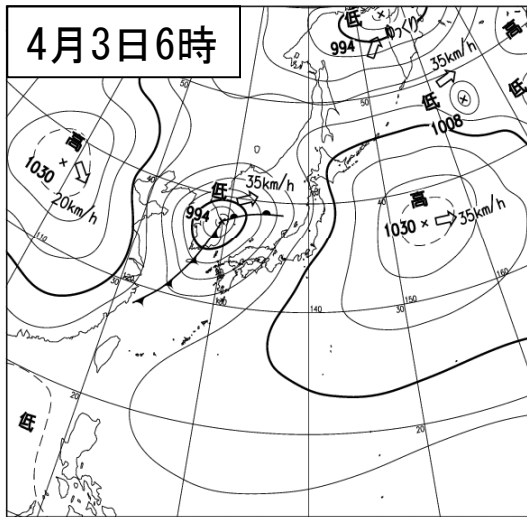
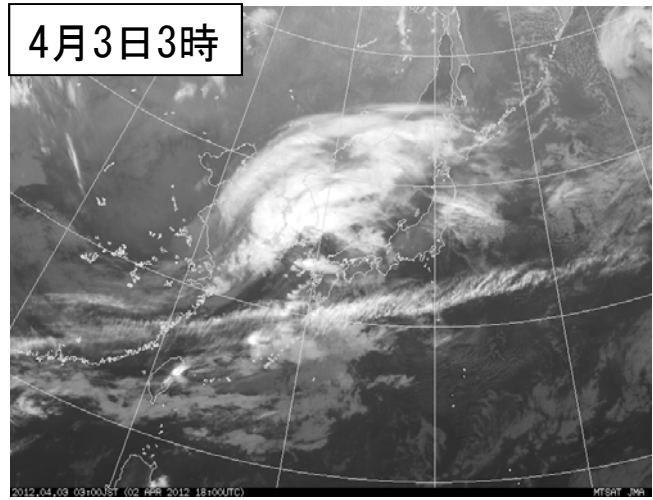
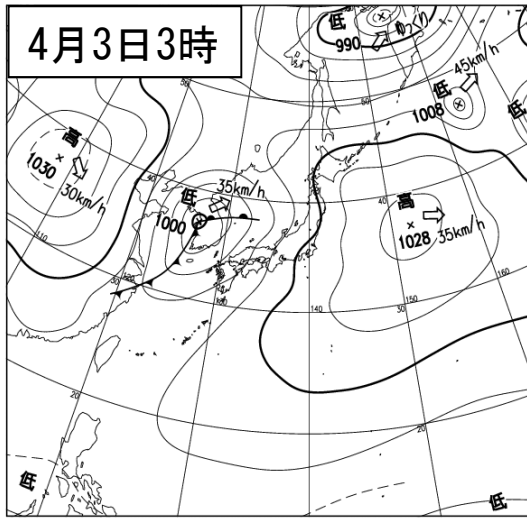
(1) 低気圧の経路図

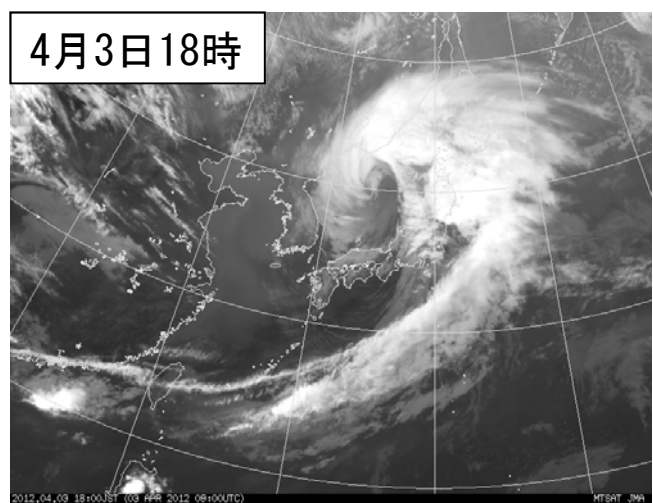
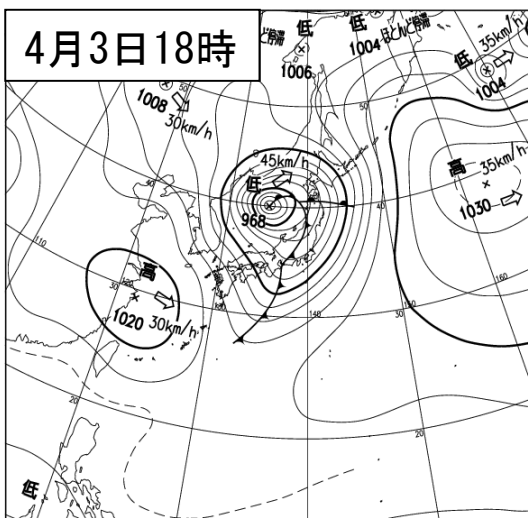
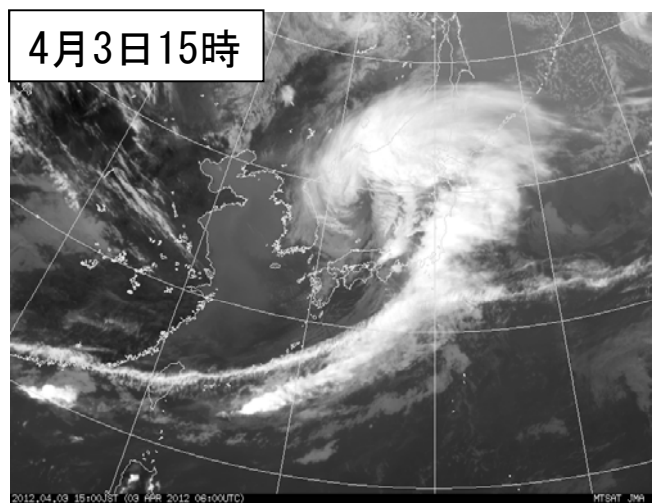
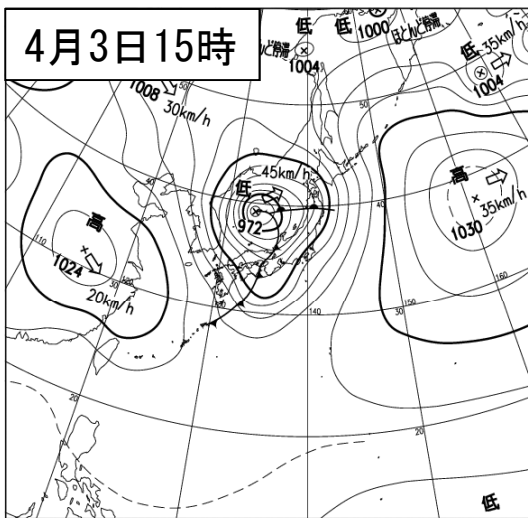
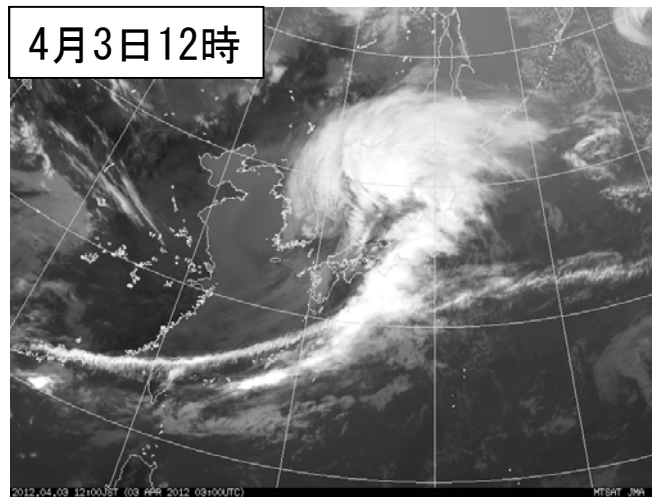
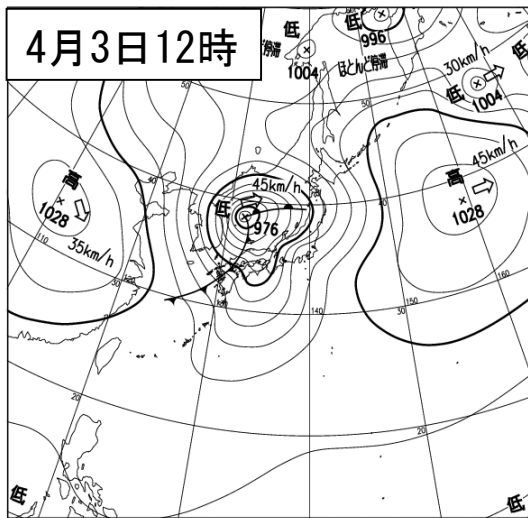


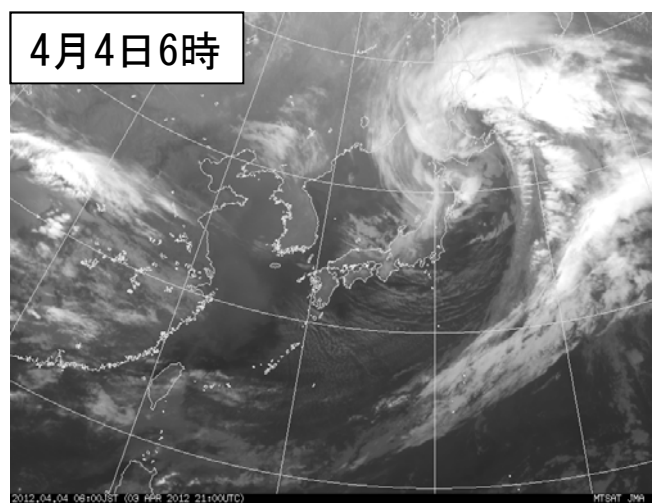
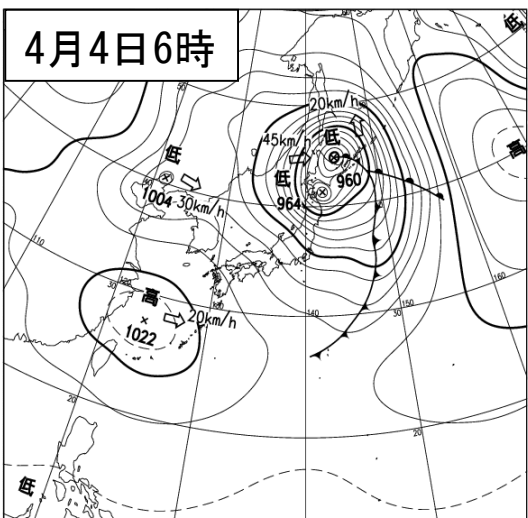
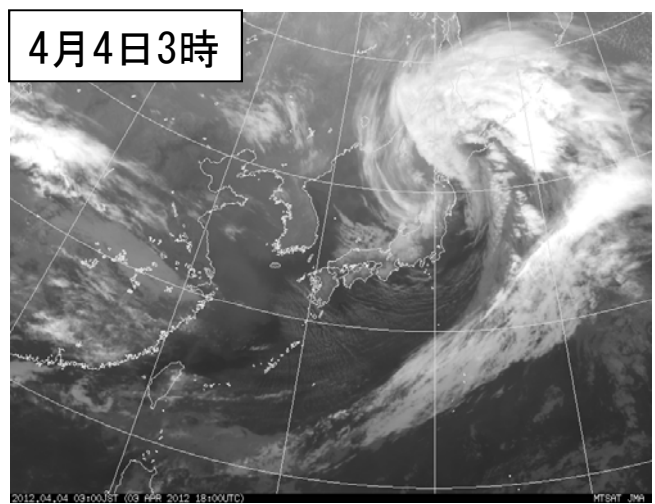
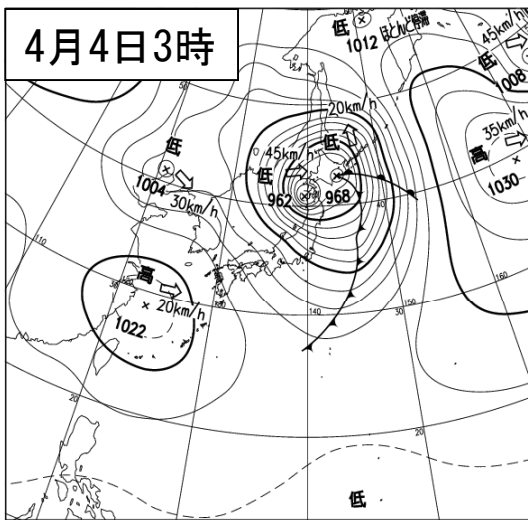
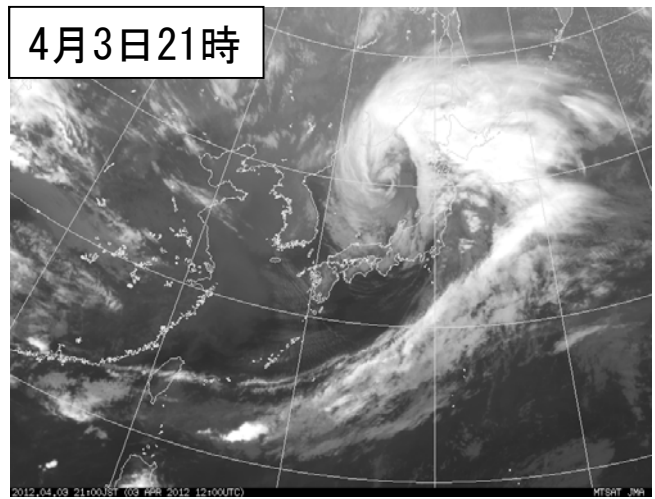
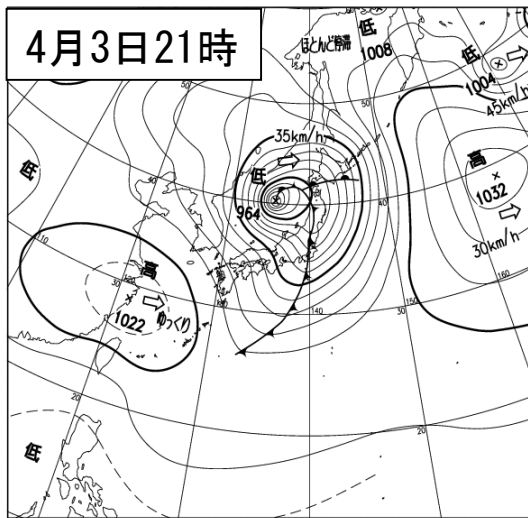
低気圧の経路図（日時、中心気圧（hPa））

低気圧の中心気圧は、3日3時には1000hPaだったが、その後急速に発達し、24時間後の4日3時には962hPaとなった。

(2) 地上天気図および気象衛星「ひまわり7号」赤外画像





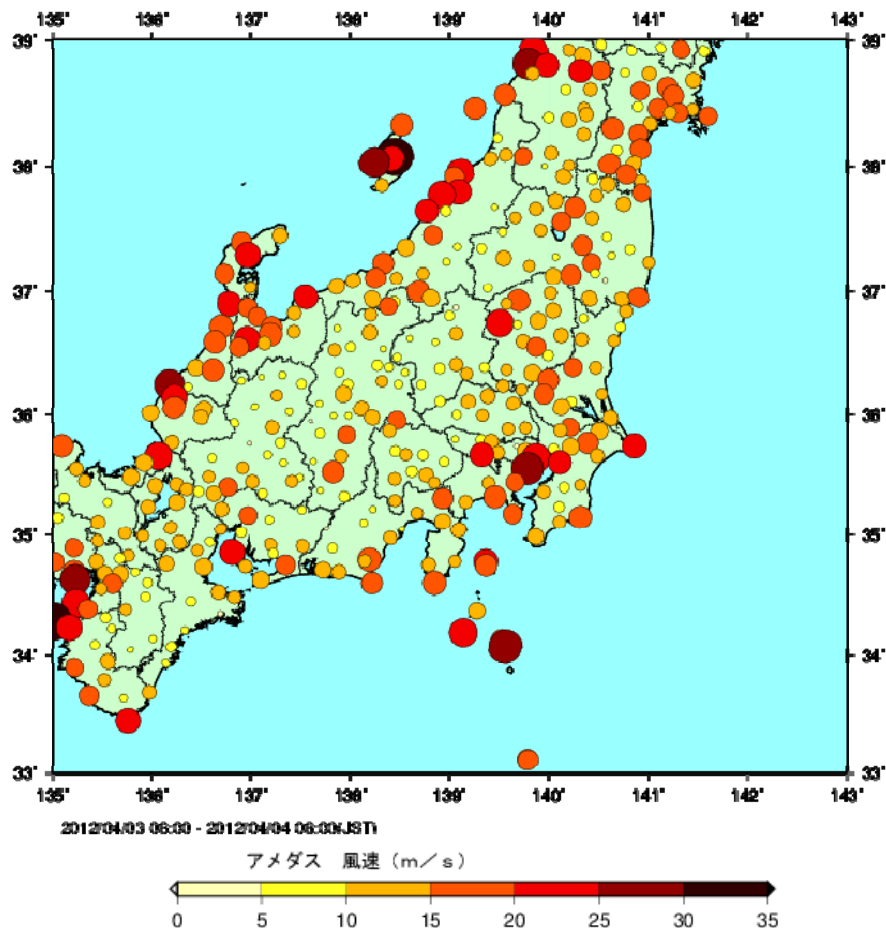


(3) 風の状況

平成24年4月3日6時～4日6時

○最大風速（10分間平均風速の最大値）分布図

日本海側の沿岸部を中心に20m/s以上の非常に強い風が吹き、新潟県佐渡市両津で32.1m/s、福井県三国で25.8m/s、富山県砺波市砺波で23.1m/sと観測史上1位の値を更新した。



参考：風の強さと吹き方（気象庁ホームページより）

表に示した風速は、10分間の平均風速です。風の吹き方は絶えず強弱の変動があり、瞬間風速は平均風速の1.5倍から3倍以上になることがあります。

平均風速 (m/秒)	予報用語	人への影響	屋外・樹木の様子	車に乗っていて	建造物の被害
10以上～15未満	やや強い風	風に向かって歩きにくくなる。傘がさせない。	樹木全体が揺れる。電線が鳴る	10m/秒で道路の吹流しの角度が水平となる。高速道路で乗用車が横風に流される感覚を受ける	取り付けの不完全な看板やトン板が飛び始める
15以上～20未満	強い風	風に向かって歩けない。転倒する人もでる。	小枝が折れる	高速道路では、横風に流される感覚が大きくなり、通常で運転するのが困難となる	ビニールハウスが壊れ始める
20以上～25未満	非常に強い風	しっかりと身体を確保しないと転倒する	樹木が根こそぎ倒れはじめる	車の運転を続けるのは危険な状態となる	銅製シャッターが壊れ始める。風で飛ばされた物で窓ガラスが割れる
25以上～30未満		立ってられない。屋外での行動は危険。			ブロック塀が壊れ、取り付けの不完全な屋外外装材がはがれ、飛び始める
30以上～	猛烈な風				屋根が飛ばされたり、木造住宅の全壊が始まる

○気象官署の最大風速・最大瞬間風速と最低海面気圧の表

平成24年4月3日6時～4日6時

都県名	官署名	期間内最大風速				期間内最大瞬間風速				期間内最低海面気圧		
		風向	m/s	月日	時分	風向	m/s	月日	時分	hPa	月日	時分
茨城県	水戸	南	11.2	04/03	19:54	南	25.5	04/03	18:59	982.6	04/03	21:08
栃木県	宇都宮	南	17.4	04/03	19:26	南	26.4	04/03	19:18	982.1	04/03	20:02
	日光(特)	西	23.5	04/04	04:48	西南西	40.1	04/04	04:48	※		
群馬県	前橋	西	12.5	04/03	21:16	西北西	22.3	04/03	23:39	984.2	04/03	20:52
埼玉県	熊谷	西	13.0	04/03	23:07	南南東	21.9	04/03	18:55	983.9	04/03	19:10
	秩父(特)	西南西	8.2	04/03	22:19	北	16.5	04/03	21:52	982.8	04/03	18:26
千葉県	銚子	南	21.0	04/03	20:09	南	34.0	04/03	19:43	985.8	04/03	21:11
	千葉(特)	南南東	21.0	04/03	18:16	南南東	34.7	04/03	18:52	986.6	04/03	20:57
	館山(特)	南	14.1	04/03	19:10	南南西	26.0	04/03	19:01	989.7	04/03	20:09
	勝浦(特)	南	19.7	04/03	19:25	南	30.5	04/03	18:46	988.6	04/03	20:43
東京都	東京	南南東	15.1	04/03	18:22	南南東	29.6	04/03	18:15	984.6	04/03	21:03
	大島(特)	南南西	19.1	04/03	19:03	南南西	35.1	04/03	19:18	989.4	04/03	19:45
	三宅島(特)	西南西	18.9	04/03	22:00	西北西	31.0	04/03	22:21	993.2	04/03	19:10
	八丈島(特)	西	17.0	04/03	22:51	西南西	29.6	04/03	22:11	995.8	04/03	20:03
神奈川県	横浜	南	15.8	04/03	17:02	南	30.6	04/03	18:57	986.4	04/03	19:52
新潟県	新潟	西南西	17.7	04/04	01:23	西南西	33.6	04/03	22:22	982.9	04/03	16:22
	高田(特)	南	17.4	04/03	14:10	西北西	31.5	04/04	02:35	980.7	04/03	16:06
	相川(特)	西南西	25.9	04/03	23:52	西南西	35.8	04/03	23:45	982.6	04/03	15:08
富山県	富山	南	17.8	04/03	13:11	南南西	31.3	04/03	13:09	980.1	04/03	15:36
	伏木(特)	南	15.8	04/03	15:00	西南西	28.5	04/03	19:05	980.3	04/03	14:56
石川県	金沢	南	19.7	04/03	14:39	南	33.1	04/03	14:04	979.2	04/03	14:50
福井県	輪島(特)	西南西	18.3	04/03	18:58	南南西	29.9	04/03	18:57	981.9	04/03	14:21
	福井	南南東	19.7	04/03	13:11	西南西	30.9	04/03	17:59	982.9	04/03	14:39
山梨県	敦賀(特)	南南東	24.0	04/03	12:06	南南東	37.5	04/03	12:04	983.8	04/03	14:33
	甲府	北北西	11.0	04/04	04:20	北北西	19.2	04/04	04:16	983.7	04/03	18:55
長野県	河口湖(特)	南西	13.3	04/03	18:21	南南西	28.4	04/03	18:04	※		
	長野	西	13.6	04/03	21:21	西南西	20.5	04/03	20:51	985.8	04/03	19:45
	松本(特)	南	9.9	04/03	10:15	西南西	20.6	04/03	22:28	983.8	04/03	16:47
	飯田(特)	西北西	19.2	04/03	20:49	西北西	29.9	04/03	20:45	986.6	04/03	17:27
	軽井沢(特)	西	6.9	04/04	03:56	西南西	17.0	04/03	20:43	※		
岐阜県	諏訪(特)	西北西	15.4	04/03	20:55	西北西	21.7	04/03	20:46	984.2	04/03	17:14
	岐阜	西南西	16.6	04/03	15:51	西	28.4	04/03	15:44	987.8	04/03	15:25
静岡県	高山(特)	西	10.5	04/03	16:52	南南西	19.3	04/03	15:52	982.7	04/03	15:50
	静岡	南南西	12.6	04/03	18:42	南南西	27.6	04/03	17:47	988.7	04/03	18:46
	浜松(特)	西	14.7	04/03	21:04	西	25.4	04/03	20:56	990.9	04/03	18:10
	御前崎(特)	南	19.2	04/03	17:03	南	30.3	04/03	15:56	990.4	04/03	19:02
	三島(特)	南西	14.7	04/03	19:25	南西	29.2	04/03	18:13	988.4	04/03	18:58
	石廊崎(特)	南南西	20.3	04/03	18:07	西	31.2	04/03	22:10	990.1	04/03	19:54
愛知県	網代(特)	西南西	11.7	04/04	02:26	西南西	21.0	04/04	01:41	987.8	04/03	19:25
	名古屋	南南東	15.4	04/03	16:04	南南東	28.6	04/03	15:12	988.1	04/03	16:16
三重県	伊良湖(特)	南	14.9	04/03	15:53	西	25.2	04/03	19:58	991.0	04/03	17:18
	津	西	15.3	04/03	17:44	西南西	24.8	04/03	17:35	989.6	04/03	15:39
	尾鷲(特)	西南西	10.3	04/03	16:35	西南西	19.7	04/03	16:33	991.1	04/03	15:31
	四日市(特)	西南西	8.3	04/03	17:17	南西	18.9	04/03	17:11	988.5	04/03	15:46
	上野(特)	西南西	13.9	04/03	17:12	西	24.5	04/03	19:10	988.9	04/03	14:54

注意：※は標高800m以上の官署であるため海面気圧を求めていません。

(特)は特別地域気象観測所

○アメダスの最大風速表

平成24年4月3日6時～4日6時

最大風速15 m/s以上の地点

都県名	市町村名	アメダス地点名	風向(16方位)	風速(m/s)	月日	時分
茨城県	笠間市	笠間	南南西	15.9	04/03	20:50
	筑西市	下館	南	19.3	04/03	20:04
	下妻市	下妻	南	18.3	04/03	19:46
	龍ヶ崎市	龍ヶ崎	南	15.3	04/03	19:31
栃木県	日光市	五十里	南南東	18.8	04/03	16:46
	小山市	小山	南	15.1	04/03	19:18
東京都	八王子市	八王子	南南東	20.4	04/03	18:11
	江戸川区	江戸川臨海	南	24.5	04/03	19:23
	大田区	羽田	南	27.2	04/03	18:59
	大島町	大島北ノ山	南南西	20.8	04/03	19:23
	神津島村	神津島	南	24.3	04/03	17:05
	三宅村	三宅坪田	南	28.2	04/03	18:30
	八丈町	八重見ヶ原	南南西	18.1	04/03	20:07
千葉県	成田市	成田	南南東	18.5	04/03	18:43
神奈川県	藤沢市	辻堂	南南西	19.3	04/03	18:59
	三浦市	三浦	南南西	16.7	04/03	20:09
長野県	飯山市	飯山	南南西	15.6	04/03	11:57
	松本市	松本今井	西南西	15.8	04/03	18:22
	南佐久郡南牧村	野辺山	西南西	16.3	04/04	00:06
	伊那市	伊那	南南西	17.0	04/03	17:27
静岡県	御殿場市	御殿場	南南西	17.8	04/03	19:23
	牧之原市	静岡空港	南	20.0	04/03	17:21
愛知県	常滑市	セントレア	西	22.2	04/03	18:18
	豊橋市	豊橋	西	17.7	04/03	20:13
新潟県	岩船郡粟島浦村	粟島	南	18.6	04/03	23:29
	佐渡市	弾崎	西	18.9	04/04	00:09
	佐渡市	両津	西南西	32.1	04/04	01:10
	佐渡市	秋津	西南西	21.7	04/04	00:17
	新潟市東区	松浜	西南西	24.0	04/04	01:37
	新潟市秋葉区	新津	西南西	20.8	04/03	22:10
	新潟市西蒲区	巻	西南西	23.4	04/03	22:59
	長岡市	寺泊	西	20.9	04/03	21:52
	長岡市	長岡	西南西	16.8	04/03	21:02
	柏崎市	柏崎	西	15.2	04/04	01:38
	上越市	大潟	西南西	18.1	04/03	22:07
	中魚沼郡津南町	津南	南	20.1	04/03	16:03
富山県	下新川郡朝日町	泊	南西	20.4	04/03	19:50
	氷見市	氷見	西南西	17.1	04/03	19:08
	砺波市	砺波	南南東	23.1	04/03	14:38
	富山市	秋ヶ島	南西	21.6	04/03	16:47
	南砺市	南砺高宮	西南西	17.2	04/03	18:15
石川県	輪島市	三井	西南西	22.8	04/03	18:24
	羽咋郡志賀町	志賀	西	16.7	04/03	19:16
	羽咋市	羽咋	西南西	21.1	04/03	18:06
	かほく市	かほく	西南西	20.5	04/03	18:44
	白山市	白山吉野	南東	19.5	04/03	13:51
福井県	坂井市	三国	南南東	25.8	04/03	13:22
	坂井市	春江	南南東	21.3	04/03	13:10
	福井市	越廼	西南西	15.7	04/03	18:08
	小浜市	小浜	西北西	15.2	04/03	18:28

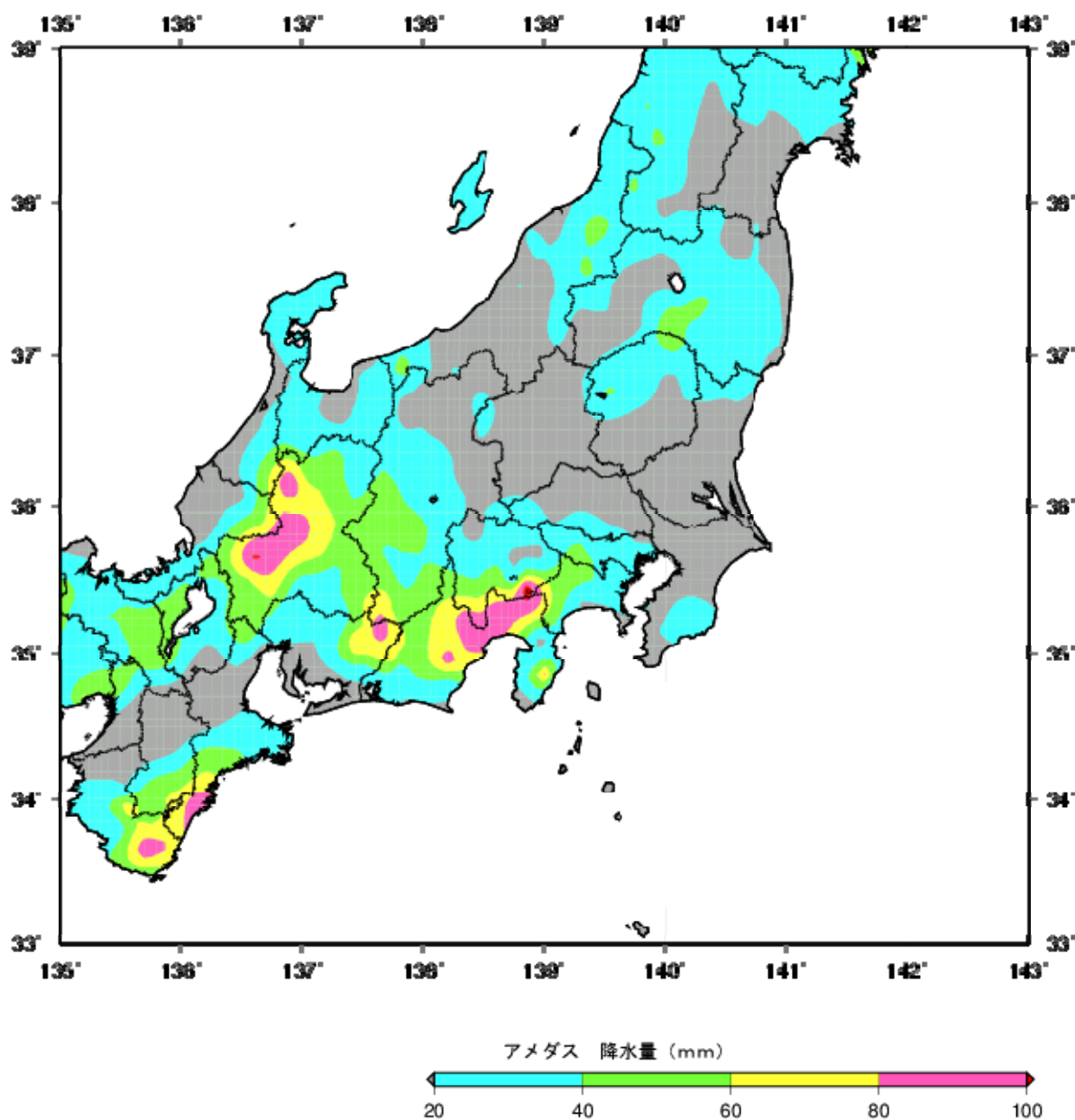
注意：アメダスは観測地点が多いため、最大風速が15 m/s以上の地点のみを掲載しています。

(4) 雨の状況

○降水量分布図

平成24年4月3日06時～4日06時の合計

4月3日06時から4日06時までの総降水量（アメダス）は、岐阜県や静岡県など東海地方を中心に80ミリを超える雨が降り、山梨県山中で113.0ミリ、静岡県天城山で101.0ミリを観測した。



(5) 気象官署とアメダスの極値更新状況

気象官署（※は特別地域気象観測所）

平成24年4月3日6時～4日6時

■統計開始以来の極値更新

○最大風速

都道府県	市町村	地点名(よみ)	最大風速				これまでの観測史上1位			統計開始
			(m/s)	風向	月日	時分	(m/s)	風向	年月日	年月
栃木県	日光市	日光(ニツクウ)※	23.5]	西]	4/04	04:48	22.4	西	2005/04/08	1944年1月

■4月としての極値更新

○最大風速

都道府県	市町村	地点名(よみ)	最大風速				これまでの観測史上1位			統計開始
			(m/s)	風向	月日	時分	(m/s)	風向	年月日	年月
栃木県	日光市	日光(ニツクウ)※	23.5]	西]	4/04	04:48	22.4	西	2005/04/08	1944年4月
新潟県	佐渡市	相川(アイワ)※	25.9	西南西	4/03	23:52	25.0	北西	1947/04/21	1911年4月
福井県	福井市	福井(フカイ)	19.7	南南東	4/03	13:11	19.6	南南東	1959/04/05	1897年4月

○最大瞬間風速

都道府県	市町村	地点名(よみ)	最大風速				これまでの観測史上1位			統計開始
			(m/s)	風向	月日	時分	(m/s)	風向	年月日	年月
茨城県	つくば市	館野(タノ)※	27.3	南	4/03	20:07	26.2	南西	1999/04/02	1950年4月
長野県	飯田市	飯田(イイダ)※	29.9	西北西	4/03	20:45	27.7	西	2007/04/28	1941年4月
愛知県	名古屋市千種区	名古屋(ナゴヤ)	28.6	南南東	4/03	15:12	25.9	南南東	1962/04/03	1937年4月
岐阜県	岐阜市	岐阜(キフ)	28.4	西	4/03	15:44	24.3	北西	2001/04/22	1918年4月
新潟県	佐渡市	相川(アイワ)※	35.8	西南西	4/03	23:45	31.0	西	1951/04/12	1940年4月
新潟県	新潟市中央区	新潟(ニガタ)	33.6	西南西	4/03	22:22	31.5	西	2004/04/02	1937年4月

データに付加した記号について

「]」:統計値を求める対象となる資料が許容する資料数を満たさない値です。

アメダス（統計期間10年以上の観測所）

■統計開始以来の極値更新

○最大風速

都道府県	市町村	地点名(よみ)	最大風速				これまでの観測史上1位			統計開始
			(m/s)	風向	月日	時分	(m/s)	風向	年月日	年月
栃木県	小山市	小山(オヤマ)	15.1	南	4/03	19:18	13	北北東	1979/05/15	1978年1月
長野県	下高井郡野沢温泉村	野沢温泉(ノザワオンセン)	10.3	西	4/04	05:43	10	北北西	2008/02/24	1978年11月
長野県	佐久市	佐久(サク)	8.2	西北西	4/03	20:42	8	南南西	1987/04/21	1978年11月
長野県	諏訪郡原村	原村(ハラムラ)	13.7	西	4/04	00:19	13	南	2004/08/31	1978年11月
長野県	南佐久郡南牧村	野辺山(ノヘヤマ)	16.3	西南西	4/04	00:06	15.5	西南西	2012/03/22	1978年11月
長野県	伊那市	伊那(イナ)	17.0	南南西	4/03	17:27	17	南	2004/12/05	1993年1月
山梨県	大月市	大月(オオツキ)	8.8	南南西	4/03	19:39	8	南	1982/12/11	1977年12月
岐阜県	美濃加茂市	美濃加茂(ミカモ)	13.4	南南東	4/03	15:57	13	南	2004/08/31	1978年11月
岐阜県	大垣市	大垣(オオガキ)	14.9	南南東	4/03	15:13	10.4	南東	2011/09/03	1978年11月
岐阜県	多治見市	多治見(タジミ)	9.0	南東	4/03	16:02	9	南東	1998/09/22	1978年11月
新潟県	佐渡市	両津(リョウツ)	32.1	西南西	4/04	01:10	27.5	西	2010/01/13	1978年11月
新潟県	新潟市秋葉区	新津(ニイツ)	20.8	西南西	4/03	22:10	20	南西	1979/03/31	1978年11月
新潟県	新潟市西蒲区	巻(マキ)	23.4	西南西	4/03	22:59	20	西南西	1979/03/31	1978年11月
新潟県	中魚沼郡津南町	津南(ツナン)	20.1	南	4/03	16:03	18	欠測	1982/08/02	1978年11月
新潟県	南魚沼郡湯沢町	湯沢(ユザワ)	14.9	南東	4/03	14:25	12.5	北北西	2010/02/06	1978年11月
富山県	砺波市	砺波(トナミ)	23.1	南南東	4/03	14:38	20	南南東	2007/03/05	1976年2月
富山県	中新川郡上市町	上市(カミイ)	11.9	南	4/03	14:37	9	南南東	2009/03/14	1978年11月
富山県	南砺市	南砺高宮(ナトタカミヤ)	17.2	西南西	4/03	18:15	16	南	2007/03/05	1978年11月
石川県	七尾市	七尾(ナナオ)	11.3	南西	4/03	18:54	11	南西	1982/08/02	1978年11月
石川県	白山市	白山吉野(ハクサンヨシノ)	19.5	南東	4/03	13:51	15.5	東南東	2009/03/13	1978年11月
福井県	坂井市	三国(ミクニ)	25.8	南南東	4/03	13:22	19.5	南東	2010/04/27	1978年11月
福井県	福井市	越廼(コシノ)	15.7	西南西	4/03	18:08	15	西	2000/12/25	1978年11月
福井県	大野市	大野(オオノ)	13.8	南南東	4/03	13:25	12	南東	2006/04/11	1976年3月

データに付加した記号について

「」:統計値を求める対象となる資料が許容する資料数を満たさない値です。

■4月としての極値更新

○最大風速

都道府県	市町村	地点名(よみ)	最大風速				これまでの観測史上1位			統計開始
			(m/s)	風向	月日	時分	(m/s)	風向	年月日	年月
茨城県	常陸大宮市	常陸大宮(ヒ好オオミヤ)	12.1	南	4/03	20:13	10	北北西	2003/04/21	1979年4月
茨城県	笠間市	笠間(カガマ)	15.9	南南西	4/03	20:50	12.1	南	2010/04/02	1978年4月
茨城県	古河市	古河(カ)	10.7	南	4/03	18:58	10.5	西北西	2008/04/01	1978年4月
茨城県	筑西市	下館(シモダテ)	19.3	南	4/03	20:04	15.4	南	2011/04/27	2002年4月
茨城県	下妻市	下妻(シモツマ)	18.3	南	4/03	19:46	15.6	南	2011/04/27	1978年4月
栃木県	日光市	五十里(イリ)	18.8	南南東	4/03	16:46	13	南南東	1994/04/12	1978年4月
栃木県	日光市	土呂部(トロ)	11.2	南東	4/03	17:04	9	南東	1988/04/18	1978年4月
栃木県	真岡市	真岡(モカ)	10.2	南	4/03	19:53	10	南	1979/04/08	1978年4月
栃木県	小山市	小山(オヤマ)	15.1	南	4/03	19:18	11.6	南	2011/04/27	1978年4月
埼玉県	大里郡寄居町	寄居(ヨリイ)	13.4	西	4/03	22:06	10.4	北北西	2011/04/28	1978年4月
埼玉県	久喜市	久喜(キキ)	12.5	南南東	4/03	17:46	11.8	南	2011/04/27	1978年4月
埼玉県	所沢市	所沢(トコザワ)	13.4	南	4/03	18:49	13.1	北西	2008/04/01	1978年4月
東京都	青梅市	青梅(オウメ)	9.2	南	4/03	17:50	8	南	1992/04/24	1977年4月
東京都	八王子市	八王子(ハチオウジ)	20.4	南南東	4/03	18:11	17.1	南	2011/04/28	1984年4月
東京都	府中市	府中(フチュウ)	12.3	南	4/03	18:41	11	南	2006/04/20	1977年4月
東京都	江戸川区	江戸川臨海(エドガワリンカイ)	24.5	南	4/03	19:23	21	東北東	2008/04/18	1977年4月
東京都	大田区	羽田(ハネダ)	27.2	南	4/03	18:59	23	北東	2008/04/18	1994年4月
東京都	三宅村	三宅坪田(ミヤケツボタ)	28.2	南	4/03	18:30	24	北	2008/04/08	2001年4月
千葉県	香取市	香取(カトリ)	14.4	南	4/03	17:51	11	西北西	2008/04/01	2000年4月
千葉県	山武郡横芝光町	横芝光(ヨコシハヒカリ)	13.2	南	4/03	19:27	13	南	1978/04/06	1978年4月
千葉県	茂原市	茂原(モハラ)	10.7	南	4/03	18:16	10	南西	1980/04/06	1978年4月
神奈川県	藤沢市	辻堂(ツジドウ)	19.3	南南西	4/03	18:59	19.2	南南西	2010/04/02	1992年4月
神奈川県	小田原市	小田原(オダワラ)	12.4	西南西	4/03	19:41	10.3	西南西	2011/04/28	1978年4月
神奈川県	三浦市	三浦(ミウラ)	16.7	南南西	4/03	20:09	15.3	南南西	2010/04/02	1978年4月
長野県	下高井郡野沢温泉村	野沢温泉(ノザワオンセン)	10.3]	西]	4/04	05:43	8.9	北西	2011/04/27	1979年4月
長野県	佐久市	佐久(サカ)	8.2	西北西	4/03	20:42	8	南南西	1987/04/21	1979年4月
長野県	松本市	奈川(ナガワ)	6.9]	南南東]	4/04	02:06	6.9	西南西	2010/04/13	1979年4月
長野県	諏訪郡原村	原村(ハラムラ)	13.7]	西]	4/04	00:19	12	南	2008/04/18	1979年4月
長野県	南佐久郡南牧村	野辺山(ノベヤマ)	16.3]	西南西]	4/04	00:06	11.8	西南西	2012/04/01	1979年4月
長野県	木曽郡木曽町	木曽福島(キソフクシマ)	8.9	南西	4/03	16:03	8.4	南西	2011/04/27	1976年4月
長野県	伊那市	伊那(イナ)	17.0	南南西	4/03	17:27	15	南	1998/04/13	1993年4月
長野県	上伊那郡飯島町	飯島(イジマ)	12.3	南南西	4/03	17:25	10.0	南東	2012/04/01	1979年4月
長野県	下伊那郡阿智村	浪合(ナミアイ)	6.2	北西	4/03	22:55	6	北	2008/04/04	1979年4月
長野県	飯田市	南信濃(ミナミシナノ)	10.0	西	4/03	16:18	9	東	2005/04/26	1979年4月
山梨県	大月市	大月(オオツキ)	8.8	南南西	4/03	19:39	7.4	南西	2010/04/02	1978年4月
山梨県	甲府市	古関(フルセキ)	10.1	北東	4/03	17:51	9	南南東	1987/04/21	1979年4月
山梨県	南巨摩郡南部町	南部(ナンブ)	10.7	南東	4/03	18:10	8	南東	1995/04/23	1978年4月

次ページに続く

データに付加した記号について

「]」:統計値を求める対象となる資料が許容する資料数を満たさない値です。

都道府県	市町村	地点名(よみ)	最大風速			これまでの観測史上1位			統計開始 年月	
			(m/s)	風向	月日	時分	(m/s)	風向		年月日
静岡県	富士市	富士(フジ)	11.5	南	4/03	17:56	10.4	北西	2009/04/02	1979年4月
静岡県	榛原郡川根本町	川根本町(カネホンチョウ)	7.3	北北西	4/03	18:14	6	西南西	2006/04/03	1979年4月
静岡県	菊川市	菊川牧之原(キカワマキハラ)	11.2	南南西	4/03	16:33	11	東北東	2002/04/21	1979年4月
静岡県	賀茂郡松崎町	松崎(マツザキ)	13.0	西	4/03	22:06	12	西南西	1993/04/25	1979年4月
静岡県	磐田市	磐田(イワタ)	13.5	南南西	4/03	17:41	13.3	南南西	2010/04/02	1978年4月
愛知県	愛西市	愛西(アイサイ)	13.0	南南東	4/03	15:33	12	北西	2008/04/11	1979年4月
愛知県	岡崎市	岡崎(オカザキ)	11.6	南南東	4/03	15:53	11	東南東	2006/04/11	1979年4月
岐阜県	高山市	栃尾(トチオ)	9.0]	西南西]	4/04	00:55	8	西北西	2001/04/22	1979年4月
岐阜県	高山市	六蔵(ムサヤ)	8.2	西北西	4/03	16:54	8	北西	2007/04/28	1979年4月
岐阜県	下呂市	萩原(ハギワラ)	12.0	南	4/03	16:03	12	北	1999/04/11	1976年4月
岐阜県	下呂市	宮地(ミヤジ)	9.3	西北西	4/03	19:48	9.0	西北西	2011/04/04	1979年4月
岐阜県	下呂市	金山(カナヤマ)	8.5	東南東	4/03	16:02	6.5	北東	2010/04/24	1979年4月
岐阜県	美濃市	美濃(ミノ)	10.7	南西	4/03	15:42	9	南南西	1979/04/08	1979年4月
岐阜県	美濃加茂市	美濃加茂(ミノカモ)	13.4	南南東	4/03	15:57	10	西北西	2008/04/11	1979年4月
岐阜県	恵那市	恵那(エナ)	11.4	南西	4/03	16:55	9.0	西	2011/04/25	1976年4月
岐阜県	大垣市	大垣(オオガキ)	14.9	南南東	4/03	15:13	9.3	西	2010/04/21	1979年4月
岐阜県	多治見市	多治見(タジミ)	9.0	南東	4/03	16:02	6.3	西	2010/04/29	1979年4月
三重県	伊勢市	小俣(オハタ)	13.0	西	4/03	19:00	12	東南東	1983/04/01	1979年4月
新潟県	岩船郡粟島浦村	粟島(アワシマ)	18.6	南	4/03	23:29	16	南	2004/04/28	1979年4月
新潟県	佐渡市	弾崎(ハジキサキ)	18.9]	西]	4/04	00:09	13.6	北北西	2009/04/01	1997年4月
新潟県	佐渡市	両津(ウツツ)	32.1]	西南西]	4/04	01:10	22	西	2006/04/03	1979年4月
新潟県	胎内市	中条(ナカジョウ)	13.2]	南西]	4/04	00:06	12	北西	1982/04/10	1979年4月
新潟県	佐渡市	羽茂(ハモチ)	12.3	南南西	4/03	21:05	12	南南西	2004/04/28	1979年4月
新潟県	新潟市秋葉区	新津(ニツ)	20.8	西南西	4/03	22:10	18.3	東南東	2010/04/12	1979年4月
新潟県	新潟市西蒲区	巻(マキ)	23.4	西南西	4/03	22:59	17.0	西南西	2009/04/26	1979年4月
新潟県	長岡市	寺泊(テラマリ)	20.9	西	4/03	21:52	19	西南西	2003/04/09	2002年4月
新潟県	上越市	大潟(オオガタ)	18.1	西南西	4/03	22:07	13	北西	1995/04/23	1979年4月
新潟県	糸魚川市	能生(ノウ)	13.4]	西北西]	4/04	02:29	11	西北西	2004/04/02	1979年4月
新潟県	中魚沼郡津南町	津南(ツナン)	20.1	南	4/03	16:03	13	南東	1981/04/19	1979年4月
新潟県	南魚沼郡湯沢町	湯沢(ユサワ)	14.9	南東	4/03	14:25	10.4	南東	2010/04/27	1979年4月
富山県	下新川郡朝日町	泊(トマリ)	20.4	南西	4/03	19:50	20	南西	1987/04/22	1979年4月
富山県	氷見市	氷見(ヒミ)	17.1	西南西	4/03	19:08	14	南西	2003/04/08	1979年4月
富山県	魚津市	魚津(ウヅツ)	13.0	西	4/03	16:19	13	南	1987/04/21	1979年4月
富山県	砺波市	砺波(トナリ)	23.1	南南東	4/03	14:38	14	西南西	1993/04/07	1976年4月
富山県	中新川郡上市町	上市(カシイ)	11.9	南	4/03	14:37	8.4	南南西	2009/04/21	1979年4月
富山県	南砺市	南砺高宮(ナノカミヤ)	17.2	西南西	4/03	18:15	13.2	西南西	2009/04/26	1979年4月
富山県	富山市	八尾(ヤツオ)	12.4	南西	4/03	12:53	11	南南西	1987/04/21	1976年4月
石川県	珠洲市	珠洲(スズ)	13.8	南南西	4/03	14:39	13	南西	2004/04/28	1979年4月
石川県	羽咋郡志賀町	志賀(シカ)	16.7	西	4/03	19:16	13	西南西	2004/04/02	1979年4月
石川県	七尾市	七尾(ナノ)	11.3	南西	4/03	18:54	9.1	南西	2009/04/22	1979年4月
石川県	羽咋市	羽咋(ウヅ)	21.1	西南西	4/03	18:06	17	西南西	2004/04/28	1979年4月
石川県	かほく市	かほく(カホク)	20.5	西南西	4/03	18:44	17	西南西	2004/04/02	1979年4月
石川県	小松市	小松(コマツ)	14.4	西南西	4/03	18:39	10	北	1992/04/29	1979年4月
石川県	白山市	白山吉野(ハクサンヨシノ)	19.5	南東	4/03	13:51	13	東南東	2004/04/27	1979年4月
福井県	坂井市	三国(ミクニ)	25.8	南南東	4/03	13:22	19.5	南東	2010/04/27	1979年4月
福井県	福井市	越廼(コソ)	15.7	西南西	4/03	18:08	13	東	1986/04/15	1979年4月
福井県	大野市	大野(オノ)	13.8	南南東	4/03	13:25	12	南東	2006/04/11	1976年4月
福井県	南条郡南越前町	今庄(イマジョウ)	12.4	南	4/03	12:21	10.3	南	2010/04/27	1979年4月

データに付加した記号について

「]」:統計値を求める対象となる資料が許容する資料数を満たさない値です。

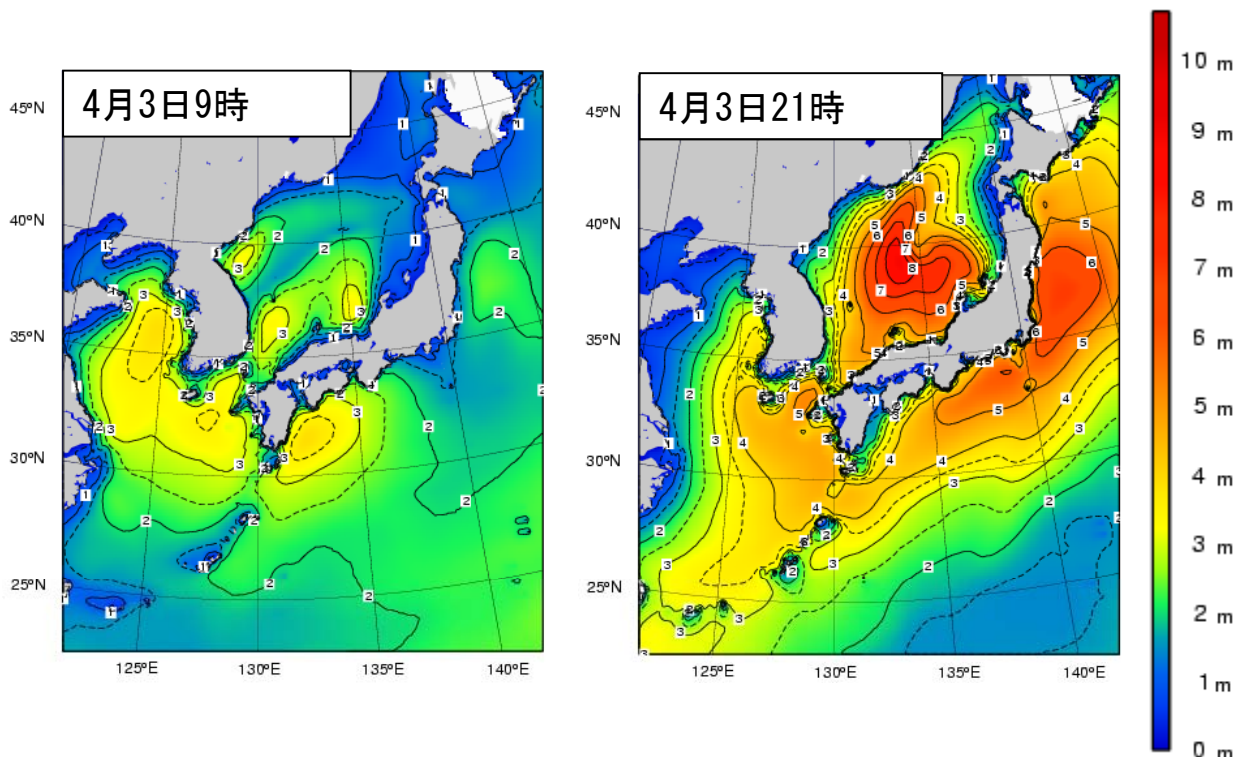
○最大1時間降水量

都道府県	市町村	地点名(よみ)	最大1時間降水量			これまでの観測史上1位		統計開始
			(mm)	月日	時分	(mm)	年月日	年月
群馬県	沼田市	沼田(ヌマタ)	9.0	4/03	19:42	9	2000/04/10	1976年4月
東京都	青梅市	青梅(オウメ)	18.5	4/03	19:31	15.0	2008/04/08	1976年4月
東京都	大田区	羽田(ハネダ)	29.5	4/03	20:04	28.5	2009/04/15	1976年4月
神奈川県	相模原市緑区	相模湖(サガミ)	16.0	4/03	18:43	16.0	2008/04/08	1976年4月
神奈川県	足柄上郡山北町	丹沢湖(タンザワ)	27.0	4/03	17:36	23	1992/04/22	1977年4月
長野県	木曾郡木曾町	開田高原(カイダコウゲン)	18.0	4/03	16:53	17	2003/04/26	1979年4月
長野県	伊那市	伊那(イナ)	17.5	4/03	17:37	14	2004/04/27	1993年4月
長野県	伊那市	杉島(スギシマ)	15.5	4/03	18:51	14	2004/04/27	1984年4月
長野県	木曾郡南木曾町	南木曾(ナギノ)	24.5	4/03	17:50	18	2004/04/19	1976年4月
長野県	下伊那郡大鹿村	大鹿(オオシカ)	20.5	4/03	19:07	16	2004/04/20	1984年4月
長野県	下伊那郡阿智村	浪合(ナミアイ)	22.0	4/03	18:33	21	2004/04/19	1979年4月
山梨県	南巨摩郡身延町	切石(キリイシ)	17.5	4/03	17:25	17	1979/04/08	1978年4月
山梨県	南都留郡山中湖村	山中(ヤマナカ)	46.5	4/03	18:05	32	1979/04/08	1976年4月
静岡県	静岡市葵区	梅ヶ島(ウメガシマ)	30.5	4/03	16:56	25	2006/04/20	1977年4月
岐阜県	下呂市	宮地(ミヤジ)	27.0	4/03	17:19	26	1994/04/12	1976年4月
岐阜県	下呂市	金山(カナヤマ)	33.5	4/03	17:10	27.0	2011/04/27	1976年4月
岐阜県	美濃市	美濃(ミノ)	29.5	4/03	16:47	25	2004/04/19	1976年4月
岐阜県	恵那市	恵那(エナ)	34.5	4/03	17:53	21	1985/04/04	1976年4月
新潟県	佐渡市	羽茂(ハモチ)	15.0	4/03	18:04	14	2007/04/22	1976年4月
新潟県	五泉市	村松(ムラマツ)	12.0	4/03	19:51	12.0	2009/04/26	1976年4月
新潟県	糸魚川市	糸魚川(イトイガワ)	18.5	4/03	17:20	12	2000/04/10	1976年4月

(6) 波の状況

○沿岸波浪図

3日朝から次第に波が高くなり、夜には6メートルを超える大しけとなった。



[利用上の注意]

波の高さを等波高線で示しています。等波高線は、1メートルごとの実線と0.5メートルごとの破線(4メートル未満の領域のみ)を表示しています。波の高さは「有義波高」で示しています。

[有義波高について]

実際の海面には高い波も低い波も含まれており、このような状態をよりよく代表するために、目視での観測に近いとされる「有義波高」が用いられています。波高(波の高さ)と言った場合は、一般に有義波高を指します。

ただしその利用に当たっては、有義波高よりも高い波を含み得ることに注意が必要です。例えば、100個の波を観測した中には有義波高の約1.6倍の最大波が、同じく1000個の波の中には約2倍の高さの最大波が含まれるといわれています。

詳しいことは、気象庁ホームページ中の次のページをご覧ください。

<http://www.data.kishou.go.jp/kaiyou/db/wave/comment/term/yougi.html>

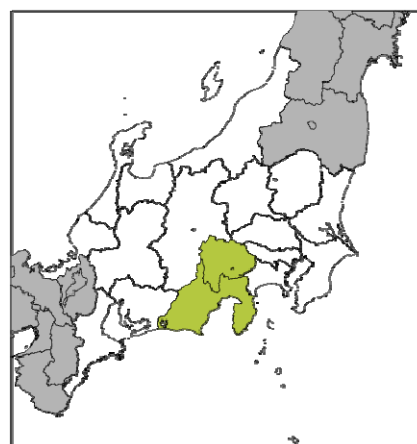
3 警報の発表状況

平成24年4月3日6時～ 4日6時の期間に発表された警報を表示しています。表示は、発表された県に色を塗ることで示します。なお、灰色で表示の範囲は東京管区外の府県、白色は発表されなかった都県です。

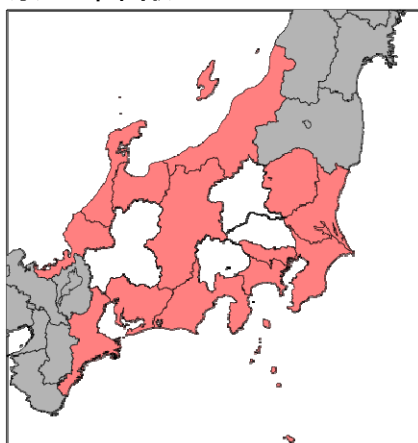
大雨警報



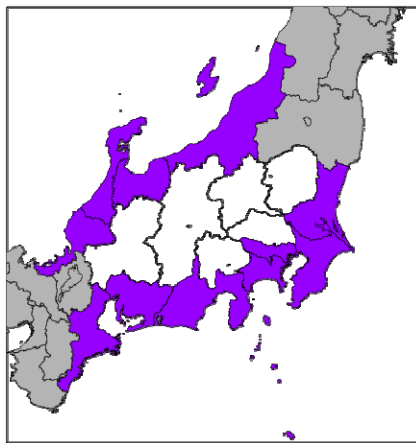
洪水警報



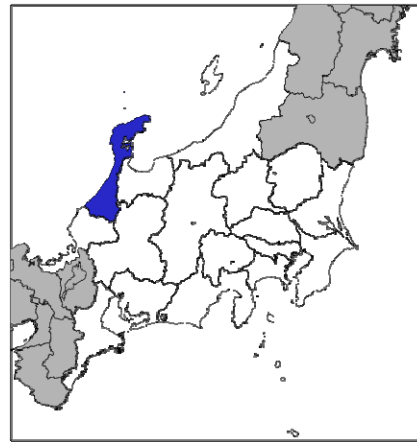
暴風警報



波浪警報



高潮警報



※警報の発表・解除時刻、対象細分区域など、より詳細な情報は各地方気象台が作成する「気象速報」をご覧ください。または該当する気象台に直接お問い合わせください。

最新の注意報・警報の発表状況は、気象庁ホームページでご確認ください。

<http://www.jma.go.jp/jp/warn/>

4 東京管区気象台警戒体制状況

○警戒体制状況

日 時	体制
4月3日 9時52分	注意体制

問い合わせ先

東京管区気象台

技術部 気候・調査課

<http://www.jma-net.go.jp/tokyo/>

※速報の内容について、私的使用又は引用等著作権法上認められた行為を除き、東京管区気象台に無断で転載等を行うことはできません。また、引用を行う際は適宜の方法により、必ず出所（東京管区気象台）を明示してください。速報の内容の全部または一部について、東京管区気象台に無断で改変を行うことはできません。