

# 平成24年4月3日から4日にかけて急速に 発達した低気圧に関する気象速報

## 目 次

### 1 気象概要

- (1)資料作成の目的
- (2)気象状況
- (3)地上天気図と衛星画像
- (4)沿岸波浪実況図
- (5)風向風速の時系列図
- (6)気象官署およびアメダスの風に関する観測値と  
極値更新状況

### 2 気象台の執った措置

- (1)注意報・警報の発表状況
- (2)富山県気象情報の発表状況

### 3 被害状況(富山県防災・危機管理課調べ)

注)この資料は、速報として取り急ぎまとめたもので後日内容の一部訂正や追加をすることがあります。

富 山 地 方 気 象 台  
平 成 2 4 年 4 月 4 日

# 1 気象概要

## (1) 資料作成の目的

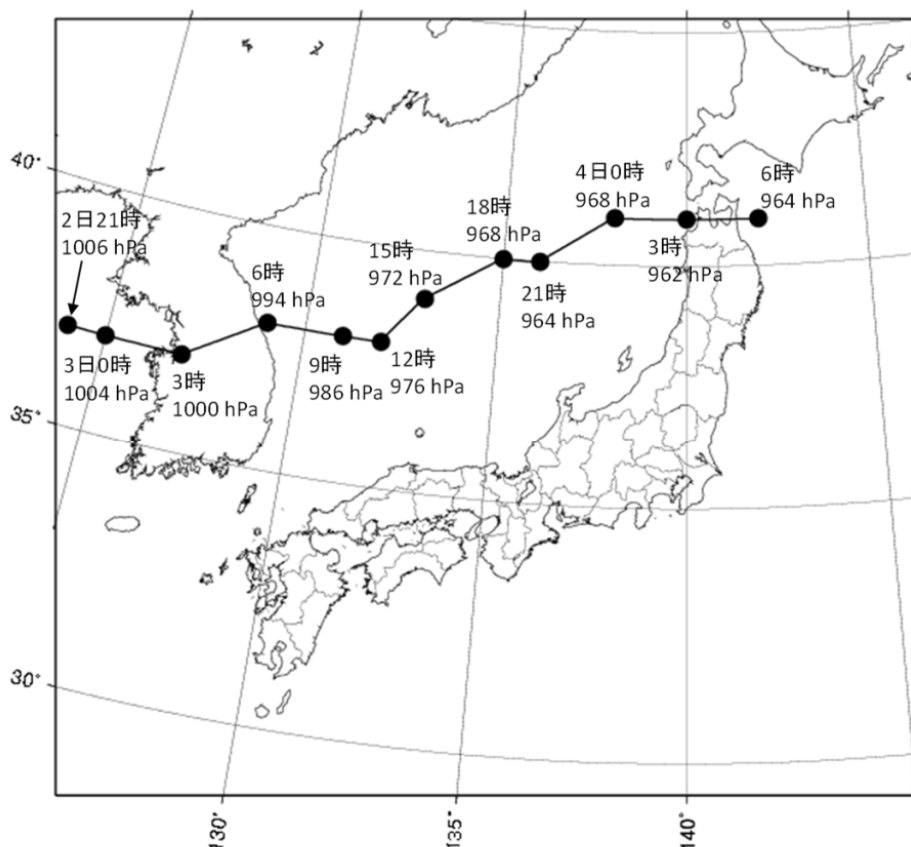
4月3日から4日にかけて、日本海で急速に発達した低気圧の影響により、県内で大荒れの天気となった。この低気圧や寒冷前線の接近・通過に伴って、広い範囲で強風害が発生したほか、鉄道や航空、高速道路など交通機関にも大きな影響があった。

このときの気象状況をとりとめる目的で本資料を作成した。

## (2) 気象状況

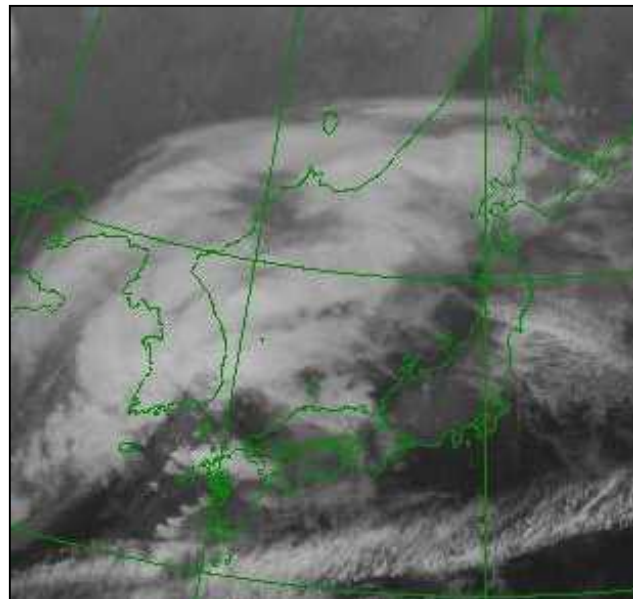
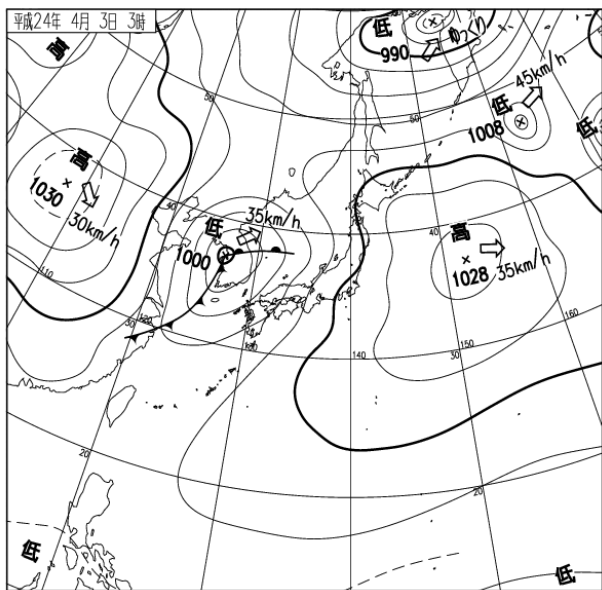
4月3日、前線を伴った低気圧は日本海を急速に発達しながら東北東に進み、この低気圧からのびる寒冷前線が3日昼過ぎから夜遅くにかけて東日本を通過した。その後、低気圧は4日明け方には北日本を通過し、強い冬型の気圧配置に移行した。

この発達した低気圧や寒冷前線の接近・通過に伴い、富山県内では3日朝から次第に風が強まり、20m/s以上の非常に強い風が吹いた。砺波市砺波では最大風速は23.1m/s、最大瞬間風速は39.8m/sを観測し、観測史上1位の値を更新した。その他の地点でも、観測史上1位の値を更新した所があった。

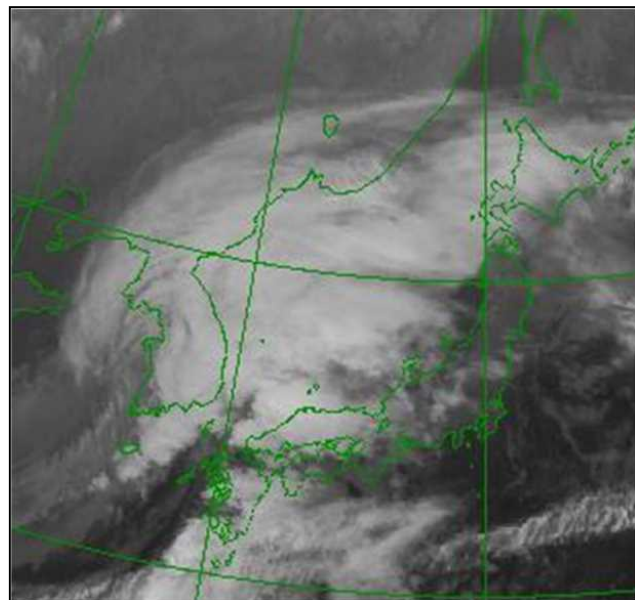
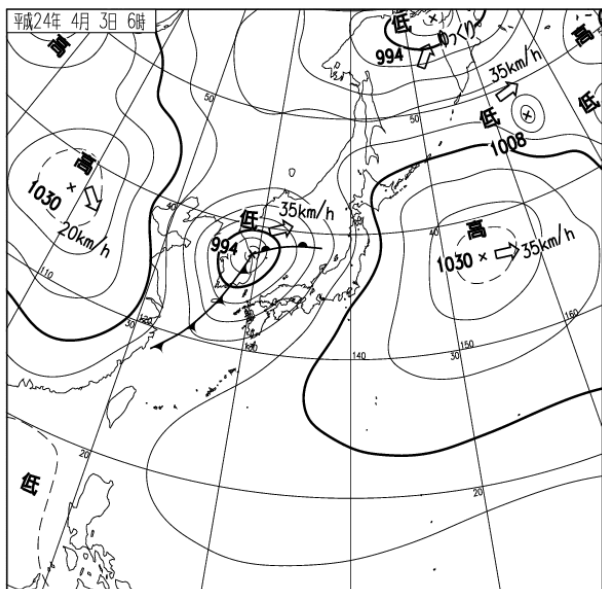


低気圧の経路図

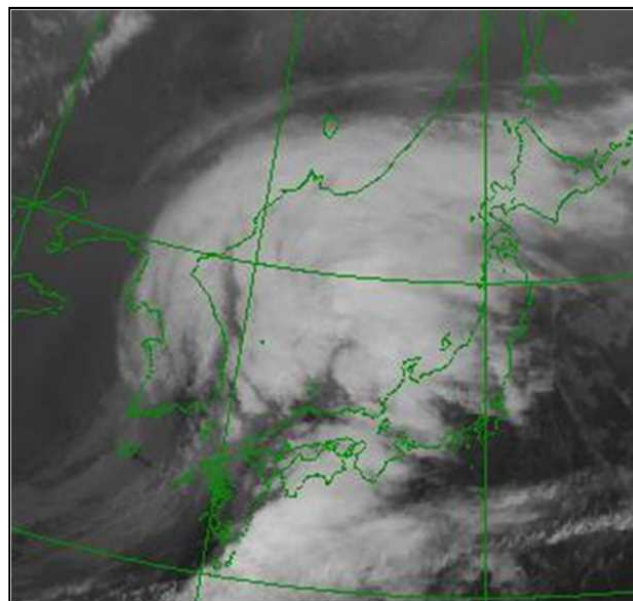
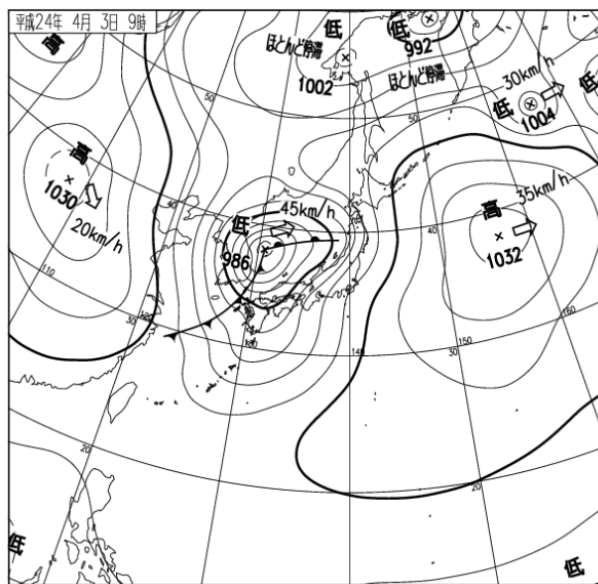
### (3) 地上天気図と衛星画像(赤外画像)



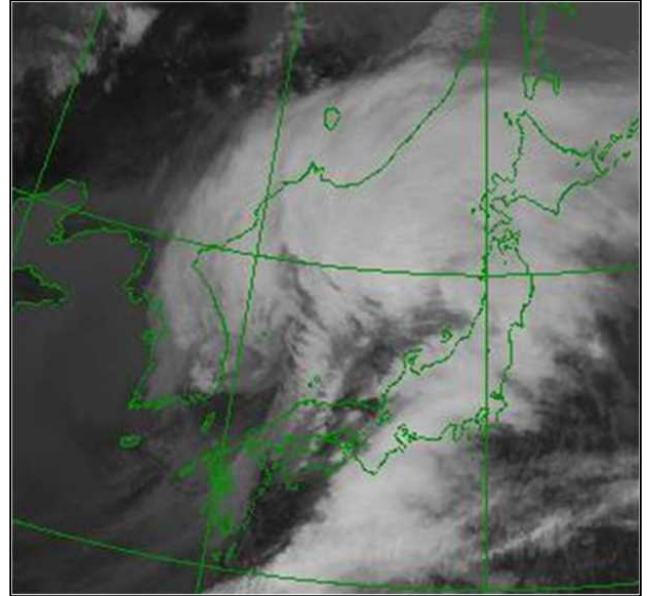
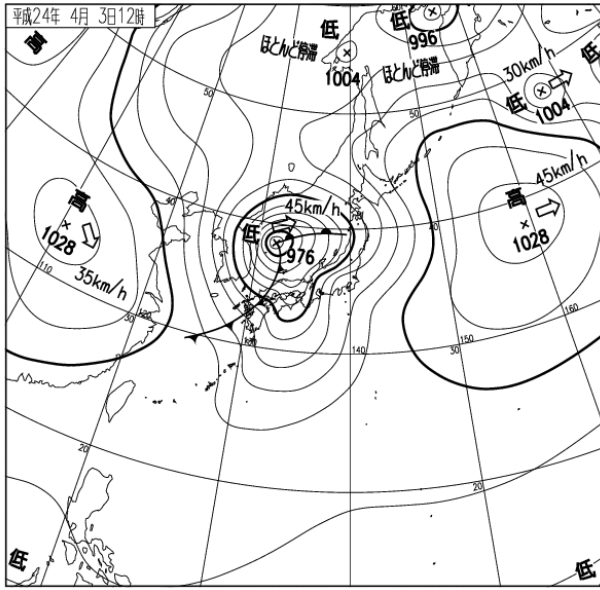
4月3日3時



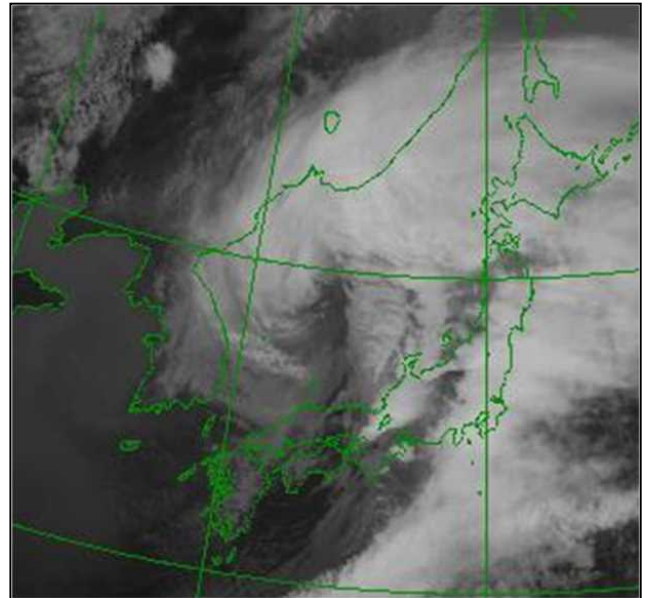
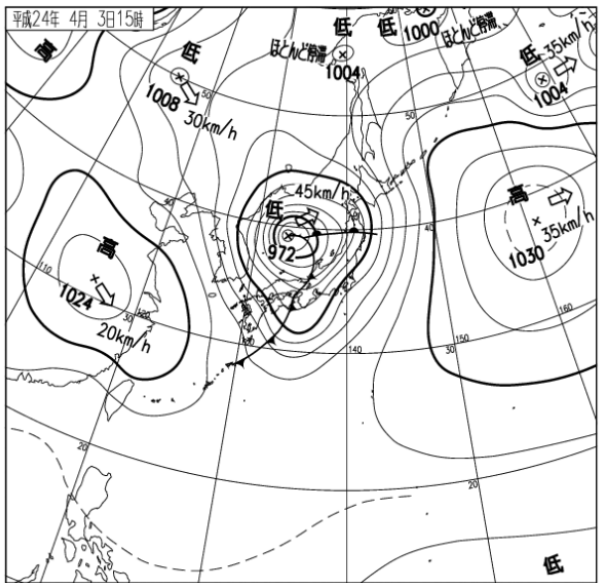
4月3日6時



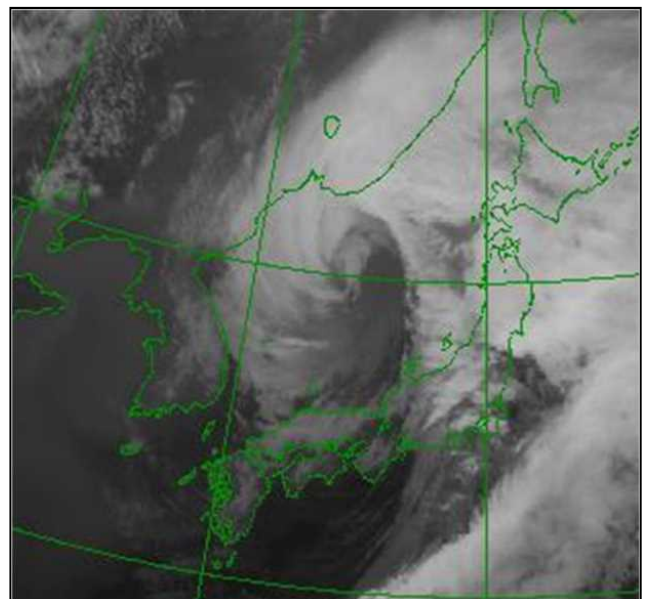
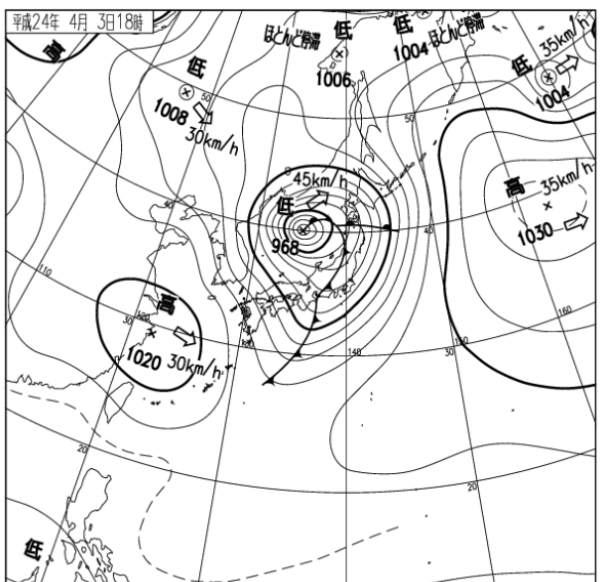
4月3日9時



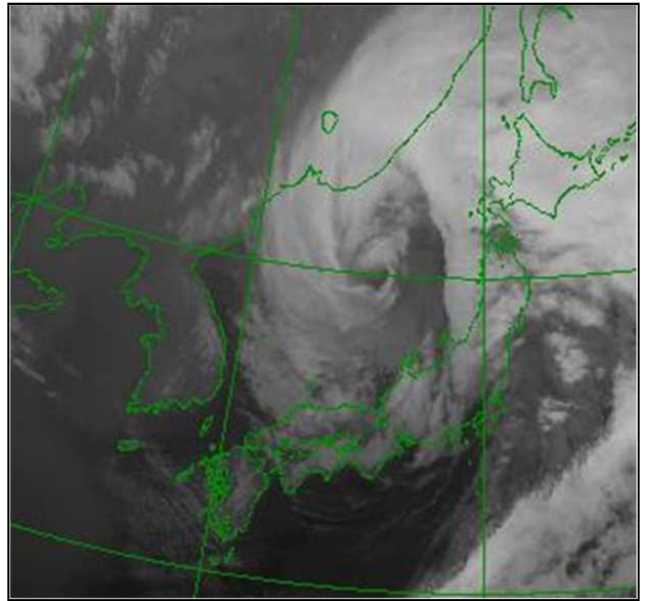
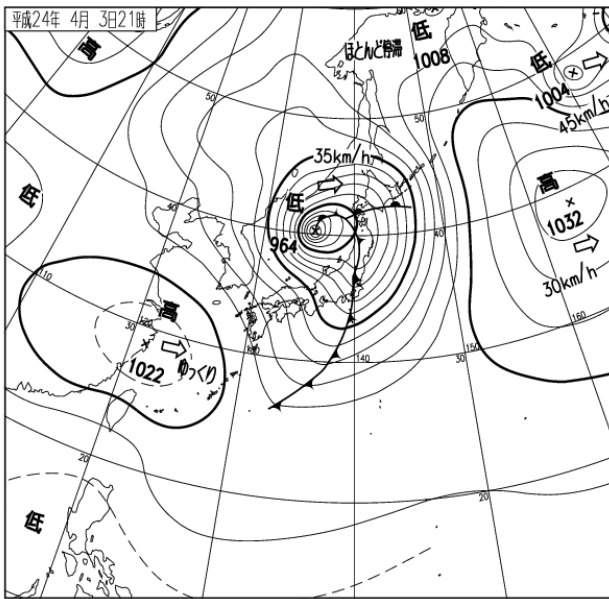
4月3日12時



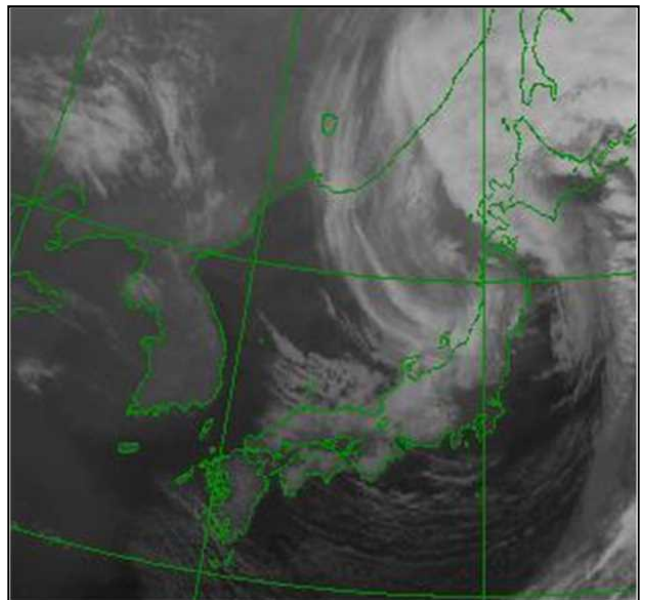
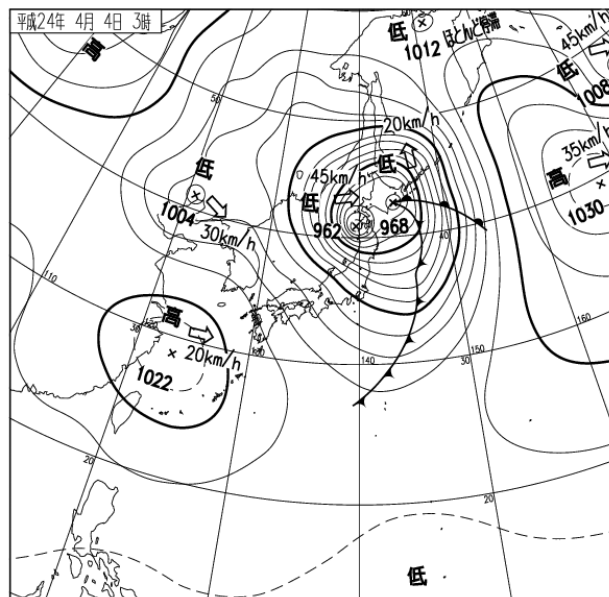
4月3日15時



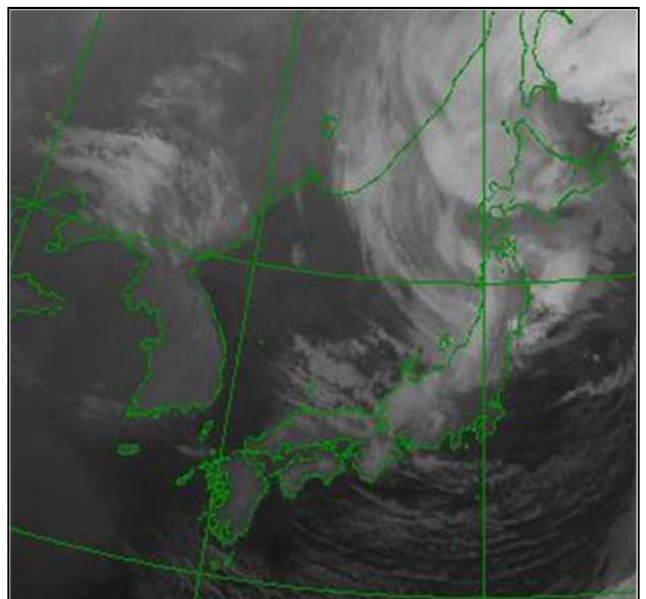
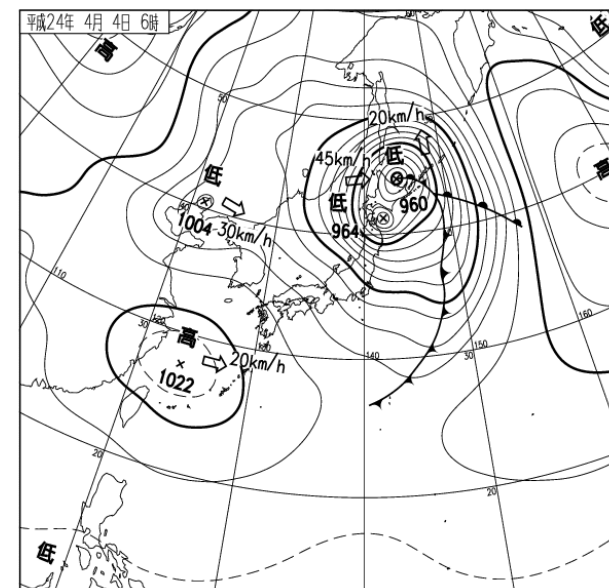
4月3日18時



4月3日21時

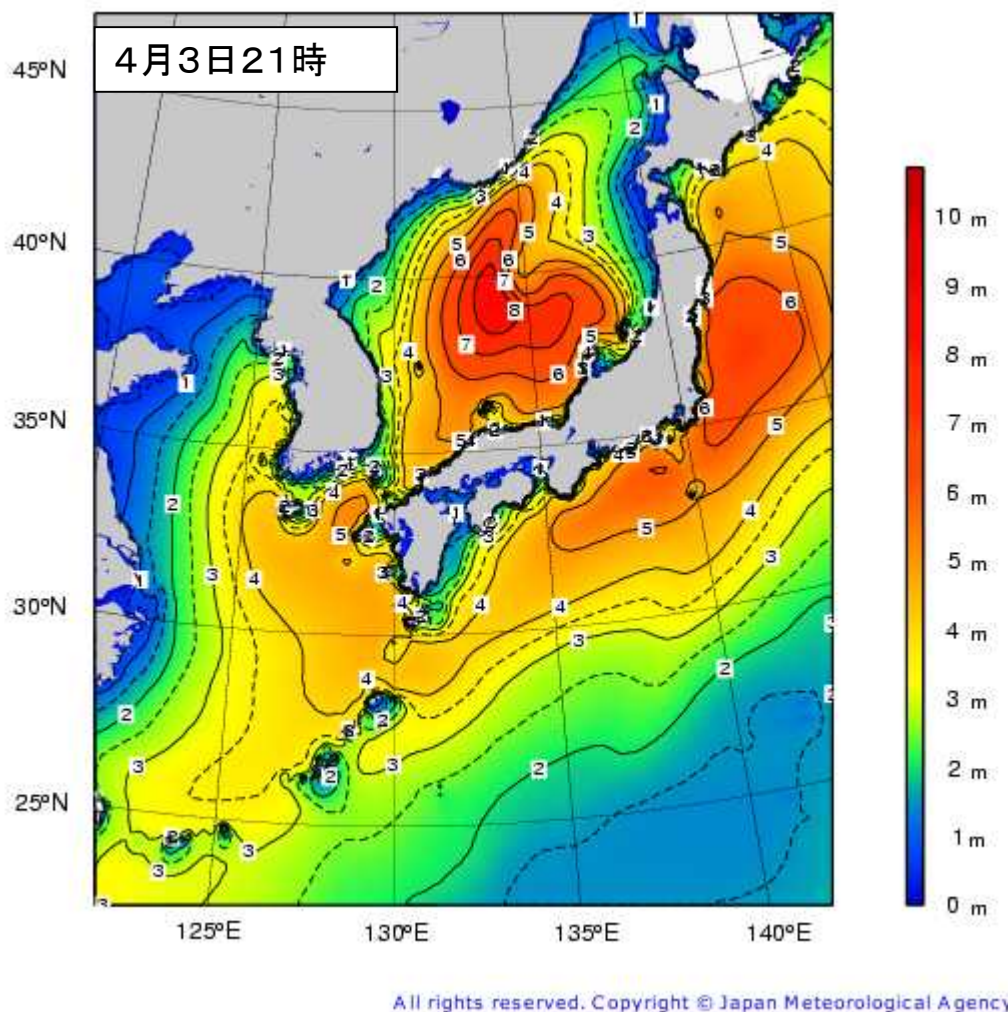


4月4日3時



4月4日6時

#### (4) 沿岸波浪実況図



##### [利用上の注意]

波の高さを等波高線で示しています。

等波高線は、1メートルごとの実線と0.5メートルごとの破線(4メートル未満の領域のみ)を表示しています。

波の高さは「有義波高」で示しています。

実際の波には、有義波よりも高い波が含まれているので注意が必要です。

##### [有義波高について]

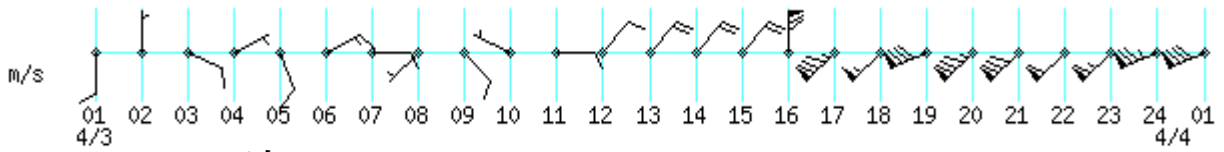
実際の海面には高い波も低い波も含まれており、このような状態をよりよく代表するために、目視での観測に近いとされる「有義波高」が用いられています。波高(波の高さ)と言った場合は、一般に有義波高を指します。

ただしその利用に当たっては、有義波高よりも高い波を含み得ることに注意が必要です。例えば、100個の波を観測した中には有義波高の約1.6倍の最大波が、同じく1000個の波の中には約2倍の高さの最大波が含まれるといわれています。

詳しいことは、気象庁ホームページ中の次のページをご覧ください。

<http://www.data.kishou.go.jp/kaiyou/db/wave/comment/term/yuugi.html>

## (5) 風向風速の時系列図



泊 (2012年04月03日01時～2012年04月04日01時)



氷見 (2012年04月03日01時～2012年04月04日01時)



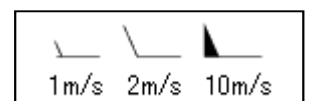
魚津 (2012年04月03日01時～2012年04月04日01時)

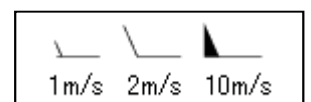
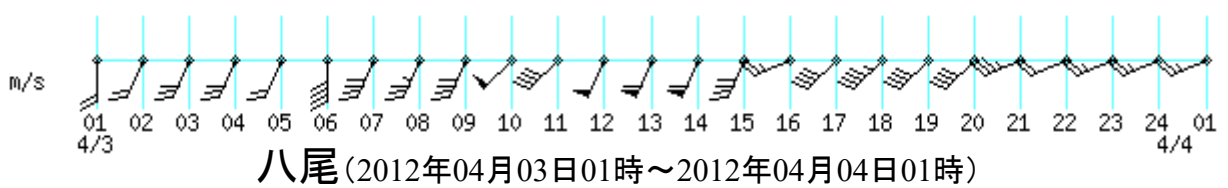
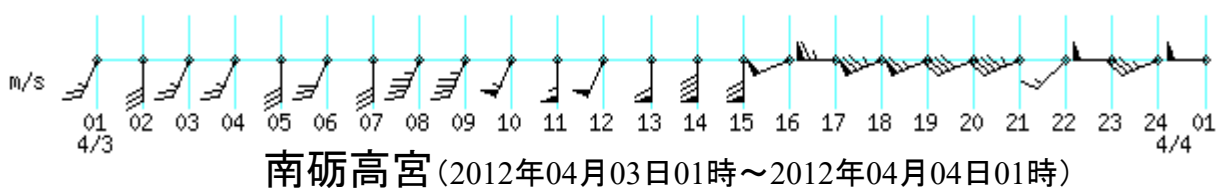
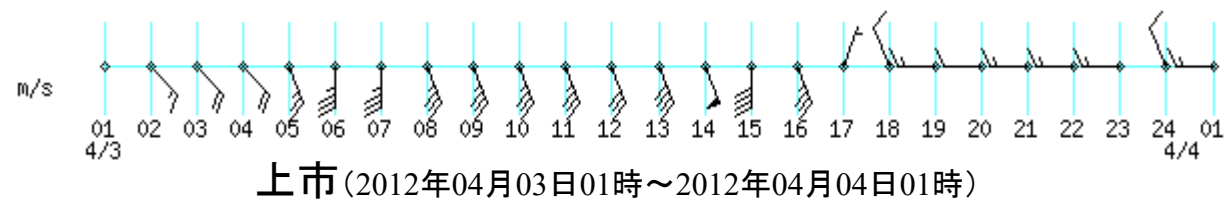
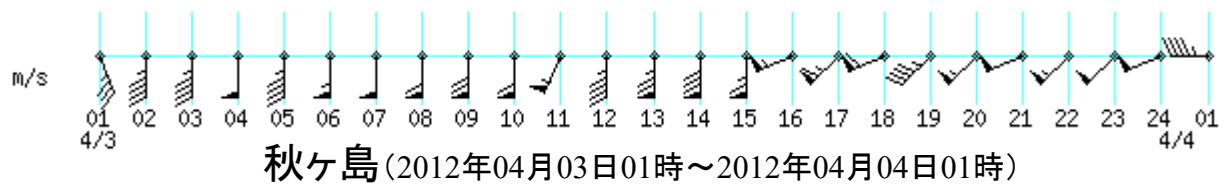
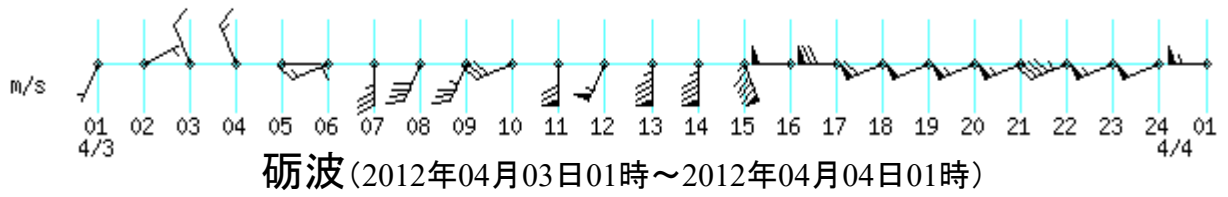


伏木 (2012年04月03日01時～2012年04月04日01時)



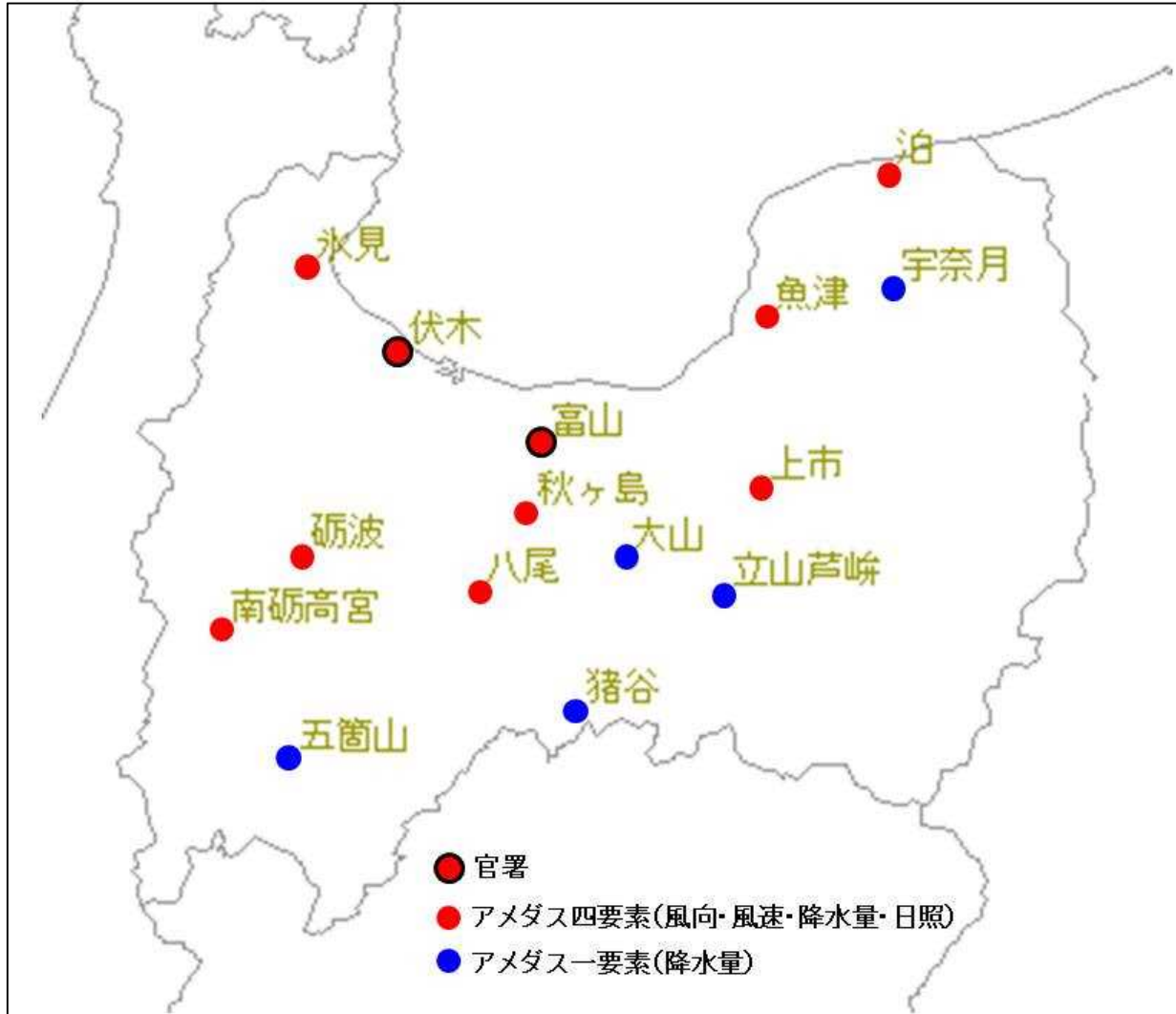
富山 (2012年04月03日01時～2012年04月04日01時)







## 富山県内のアメダス観測所配置図



## (6) 気象官署およびアメダスの風に関する観測値と極値更新状況

(平成24年4月3日)

### 期間内における気象官署の最大風速

| 官署名 | 風向 | 風速(m/s) | 時分    | 備考       | 統計開始     |
|-----|----|---------|-------|----------|----------|
| 富山  | 南  | 17.8    | 13:11 |          | 1939年1月  |
| 伏木  | 南  | 15.8    | 15:00 | 4月として第8位 | 1883年12月 |

### 期間内における最大瞬間風速

| 官署名 | 風向  | 風速(m/s) | 時分    | 備考       | 統計開始    |
|-----|-----|---------|-------|----------|---------|
| 富山  | 南南西 | 31.3    | 13:09 | 4月として第3位 | 1939年1月 |
| 伏木  | 西南西 | 28.5    | 19:05 | " 第3位    | 1937年1月 |

### 期間内におけるアメダスの最大風速

| 市町村名 | アメダス<br>地点名 | 風向<br>(16方位) | 風速<br>(m/s) | 時分    | 備考                | 統計開始     |
|------|-------------|--------------|-------------|-------|-------------------|----------|
| 朝日町  | 泊           | 南西           | 20.4        | 19:50 | 4月として第1位、通年として第7位 | 1978年11月 |
| 氷見市  | 氷見          | 西南西          | 17.1        | 19:08 | " 第1位、" 第5位       | 1978年11月 |
| 魚津市  | 魚津          | 西            | 13.0        | 16:19 | " 第1位、" 第5位       | 1978年11月 |
| 砺波市  | 砺波          | 南南東          | 23.1        | 14:38 | " 第1位、" 第1位       | 1976年2月  |
| 富山市  | 秋ヶ島         | 南西           | 21.6        | 16:47 | " 第1位、" 第1位       | 2003年1月  |
| 上市町  | 上市          | 南            | 11.9        | 14:37 | " 第1位、" 第1位       | 1978年11月 |
| 南砺市  | 南砺高宮        | 西南西          | 17.2        | 18:15 | " 第1位、" 第1位       | 1978年11月 |
| 富山市  | 八尾          | 南西           | 12.4        | 12:53 | " 第1位、" 第4位       | 1976年2月  |

### 期間内におけるアメダスの最大瞬間風速

| 市町村名 | アメダス<br>地点名 | 風向<br>(16方位) | 風速<br>(m/s) | 時分    | 備考                | 統計開始     |
|------|-------------|--------------|-------------|-------|-------------------|----------|
| 朝日町  | 泊           | 西南西          | 31.2        | 17:09 | 4月として第1位、通年として第3位 | 2008年11月 |
| 氷見市  | 氷見          | 西南西          | 29.0        | 19:31 | " 第1位、" 第2位       | 2008年3月  |
| 魚津市  | 魚津          | 南            | 28.2        | 14:55 | " 第1位、" 第1位       | 2008年3月  |
| 砺波市  | 砺波          | 南南東          | 39.8        | 14:33 | " 第1位、" 第1位       | 2008年11月 |
| 富山市  | 秋ヶ島         | 南西           | 30.9        | 16:47 | " 第1位、" 第1位       | 2009年1月  |
| 上市町  | 上市          | 南南西          | 34.9        | 12:59 | " 第1位、" 第1位       | 2009年3月  |
| 南砺市  | 南砺高宮        | 南            | 30.7        | 14:32 | " 第1位、" 第1位       | 2009年3月  |
| 富山市  | 八尾          | 南西           | 31.1        | 13:01 | " 第1位、" 第1位       | 2008年11月 |

## 2 気象台の執った措置

### (1) 注意報・警報の発表状況(平成24年4月2日~4月4日)

●:発表 ▼:警報から注意報 ○:継続 解:解除  
 浸:浸水害 土:土砂災害 土浸:土砂災害、浸水害

斜体字:発表

| 発表時刻 |        | 警報・注意報 | 富山市 | 高岡市 | 魚津市 | 氷見市 | 滑川市 | 黒部市 | 砺波市 | 小矢部市 | 南砺市 | 射水市 | 舟橋村 | 上市町 | 立山町 | 入善町 | 朝日町 |   |
|------|--------|--------|-----|-----|-----|-----|-----|-----|-----|------|-----|-----|-----|-----|-----|-----|-----|---|
| 4月2日 | 16時29分 | 強風注意報  | ●   |     |     |     |     |     | ●   |      | ●   |     | ●   |     | ●   |     |     |   |
|      |        | 融雪注意報  | ●   |     | ●   |     | ●   | ●   | ●   |      | ●   |     |     | ●   | ●   | ●   | ●   | ● |
|      |        | 乾燥注意報  | ○   | ○   | ○   | ○   | ○   | ○   | ○   | ○    | ○   | ○   | ○   | ○   | ○   | ○   | ○   | ○ |
|      |        | なだれ注意報 | ○   |     | ○   |     | ○   | ○   | ○   | ○    |     | ○   |     |     | ○   | ○   | ○   | ○ |
| 4月2日 | 21時41分 | 暴風警報   | ●   |     |     |     |     |     | ●   |      | ●   |     | ●   |     | ●   |     |     |   |
|      |        | 強風注意報  |     | ●   | ●   | ●   | ●   | ●   |     | ●    |     | ●   |     | ●   |     | ●   | ●   | ● |
|      |        | 波浪注意報  | ●   | ●   | ●   | ●   | ●   | ●   |     |      |     | ●   |     |     |     |     | ●   | ● |
|      |        | 融雪注意報  | ○   |     | ○   |     | ○   | ○   | ○   |      | ○   |     |     |     | ○   | ○   | ○   | ○ |
|      |        | 乾燥注意報  | ○   | ○   | ○   | ○   | ○   | ○   | ○   | ○    | ○   | ○   | ○   | ○   | ○   | ○   | ○   | ○ |
|      |        | なだれ注意報 | ○   |     | ○   |     | ○   | ○   | ○   |      | ○   |     |     |     | ○   | ○   | ○   | ○ |
| 4月3日 | 4時36分  | 暴風警報   | ○   | ●   | ●   | ●   | ●   | ●   | ○   | ●    | ○   | ●   | ○   | ●   | ○   | ●   | ●   | ● |
|      |        | 雷注意報   | ●   | ●   | ●   | ●   | ●   | ●   | ●   | ●    | ●   | ●   | ●   | ●   | ●   | ●   | ●   | ● |
|      |        | 波浪注意報  | ○   | ○   | ○   | ○   | ○   | ○   |     |      |     | ○   |     |     |     |     | ○   | ○ |
|      |        | 融雪注意報  | ○   |     | ○   |     | ○   | ○   | ○   |      | ○   |     |     |     | ○   | ○   | ○   | ○ |
|      |        | 乾燥注意報  | ○   | ○   | ○   | ○   | ○   | ○   | ○   | ○    | ○   | ○   | ○   | ○   | ○   | ○   | ○   | ○ |
|      |        | なだれ注意報 | ○   |     | ○   |     | ○   | ○   | ○   |      | ○   |     |     |     | ○   | ○   | ○   | ○ |
| 4月3日 | 10時38分 | 暴風警報   | ○   | ○   | ○   | ○   | ○   | ○   | ○   | ○    | ○   | ○   | ○   | ○   | ○   | ○   | ○   | ○ |
|      |        | 雷注意報   | ○   | ○   | ○   | ○   | ○   | ○   | ○   | ○    | ○   | ○   | ○   | ○   | ○   | ○   | ○   | ○ |
|      |        | 波浪注意報  | ○   | ○   | ○   | ○   | ○   | ○   |     |      |     | ○   |     |     |     |     | ○   | ○ |
|      |        | 融雪注意報  | ○   |     | ○   |     | ○   | ○   | ○   |      | ○   |     |     |     | ○   | ○   | ○   | ○ |
|      |        | 乾燥注意報  | 解   | 解   | 解   | 解   | 解   | 解   | 解   | 解    | 解   | 解   | 解   | 解   | 解   | 解   | 解   | 解 |
|      |        | なだれ注意報 | ○   |     | ○   |     | ○   | ○   | ○   |      | ○   |     |     |     | ○   | ○   | ○   | ○ |
| 4月3日 | 16時39分 | 暴風警報   | ○   | ○   | ○   | ○   | ○   | ○   | ○   | ○    | ○   | ○   | ○   | ○   | ○   | ○   | ○   | ○ |
|      |        | 波浪警報   |     |     | ●   |     | ●   | ●   |     |      |     |     |     |     |     |     | ●   | ● |
|      |        | 雷注意報   | ○   | ○   | ○   | ○   | ○   | ○   | ○   | ○    | ○   | ○   | ○   | ○   | ○   | ○   | ○   | ○ |
|      |        | 波浪注意報  | ○   | ○   |     | ○   |     |     |     |      |     |     | ○   |     |     |     |     |   |
|      |        | 融雪注意報  | ○   |     | ○   |     | ○   | ○   | ○   |      | ○   |     |     |     | ○   | ○   | ○   | ○ |
|      |        | 高潮注意報  | ●   | ●   | ●   | ●   | ●   | ●   |     |      |     | ●   |     |     |     |     | ●   | ● |
|      |        | なだれ注意報 | ○   |     | ○   |     | ○   | ○   | ○   |      | ○   |     |     |     | ○   | ○   | ○   | ○ |
| 4月3日 | 21時47分 | 暴風警報   | ○   | ○   | ○   | ○   | ○   | ○   | ○   | ○    | ○   | ○   | ○   | ○   | ○   | ○   | ○   | ○ |
|      |        | 波浪警報   |     |     | ○   |     | ○   | ○   |     |      |     |     |     |     |     |     | ○   | ○ |
|      |        | 雷注意報   | ○   | ○   | ○   | ○   | ○   | ○   | ○   | ○    | ○   | ○   | ○   | ○   | ○   | ○   | ○   | ○ |
|      |        | 波浪注意報  | ○   | ○   |     | ○   |     |     |     |      |     |     | ○   |     |     |     |     |   |
|      |        | 融雪注意報  | ○   |     | ○   |     | ○   | ○   | ○   |      | ○   |     |     |     | ○   | ○   | ○   | ○ |
|      |        | 高潮注意報  | ○   | ○   | ○   | ○   | ○   | ○   |     |      |     |     | ○   |     |     |     |     | ○ |
|      |        | なだれ注意報 | ○   |     | ○   |     | ○   | ○   | ○   |      | ○   |     |     |     | ○   | ○   | ○   | ○ |
| 4月4日 | 6時19分  | 波浪警報   |     |     | ○   |     | ○   | ○   |     |      |     |     |     |     |     |     | ○   | ○ |
|      |        | 雷注意報   | ○   | ○   | ○   | ○   | ○   | ○   | ○   | ○    | ○   | ○   | ○   | ○   | ○   | ○   | ○   | ○ |
|      |        | 強風注意報  | ▼   | ▼   | ▼   | ▼   | ▼   | ▼   | ▼   | ▼    | ▼   | ▼   | ▼   | ▼   | ▼   | ▼   | ▼   | ▼ |
|      |        | 波浪注意報  | ○   | ○   |     | ○   |     |     |     |      |     |     | ○   |     |     |     |     |   |
|      |        | 融雪注意報  | 解   |     | 解   |     | 解   | 解   | 解   |      | 解   |     |     |     | 解   | 解   | 解   | 解 |
|      |        | 高潮注意報  | ○   | ○   | ○   | ○   | ○   | ○   |     |      |     |     | ○   |     |     |     |     | ○ |
|      |        | なだれ注意報 | ○   |     | ○   |     | ○   | ○   | ○   |      | ○   |     |     |     | ○   | ○   | ○   | ○ |

## (2) 富山県気象情報の発表状況(平成24年4月2日～4月4日)

### 気象情報発表状況(4月4日16時00分現在)

| 発表時刻 |        | 情報名                  |
|------|--------|----------------------|
| 4月2日 | 16時54分 | 暴風と高波に関する富山県気象情報 第1号 |
| 4月3日 | 5時25分  | 暴風と高波に関する富山県気象情報 第2号 |
| 4月3日 | 16時34分 | 暴風と高波に関する富山県気象情報 第3号 |
| 4月4日 | 5時50分  | 暴風と高波に関する富山県気象情報 第4号 |

### 竜巻注意情報発表状況

| 発表時刻 |        | 情報名           |
|------|--------|---------------|
| 4月3日 | 15時36分 | 富山県竜巻注意情報 第1号 |
| 4月3日 | 16時51分 | 富山県竜巻注意情報 第2号 |

### 3 被害の状況

(4月4日08時00分現在) 富山県防災・危機管理課調べ

| 市町村名 | 人的被害(人) |      |    |    | 住家被害(棟) |    |      | 非住家(棟) |     |
|------|---------|------|----|----|---------|----|------|--------|-----|
|      | 死者      | 行方不明 | 重傷 | 軽傷 | 全壊      | 半壊 | 一部損壊 | 公共建物   | その他 |
| 富山市  | 1       |      |    | 20 |         |    | 4    |        |     |
| 高岡市  |         |      |    | 3  |         |    | 8    |        |     |
| 射水市  |         |      | 2  | 4  |         |    |      |        |     |
| 魚津市  |         |      | 1  |    |         |    |      |        |     |
| 滑川市  |         |      | 1  | 1  |         |    | 3    |        |     |
| 砺波市  |         |      | 1  | 5  |         |    |      |        |     |
| 小矢部市 |         |      |    | 3  |         |    |      |        |     |
| 南砺市  |         |      | 2  | 9  |         |    | 7    |        | 3   |
| 上市町  |         |      |    | 2  |         |    |      |        |     |
| 計    | 1       | 0    | 7  | 47 | 0       | 0  | 22   | 0      | 3   |

#### ○その他被害状況

- ・強風によりトラック24台が横転
- ・延べ約22,400戸で停電(富山市、高岡市、氷見市、黒部市、砺波市、南砺市、射水市、上市町、立山町の各一部)
- ・道路通行止め(北陸自動車道:1か所、国道:1か所、県道等:6か所)

問い合わせ先

富 山 地 方 気 象 台  
防 災 業 務 課