

平成24年4月3日から4日にかけて急速に発達した 低気圧に関する栃木県気象速報

目 次

1. 気象の状況

- (1) 気象の概況
- (2) アメダス風分布図・経過図
- (3) 地上天気図・気象衛星画像
- (4) レーダーエコー図
- (5) 風向・風速表
- (6) 降水量表
- (7) 極値更新状況

2. 気象台の執った措置

- (1) 警報・注意報発表状況
- (2) 気象情報発表状況

3. 主な被害の状況

平成24年4月4日
宇都宮地方気象台

注) 本資料は速報として4月4日15時現在で取りまとめたものです。後日内容の一部訂正や追加をすることがあります。

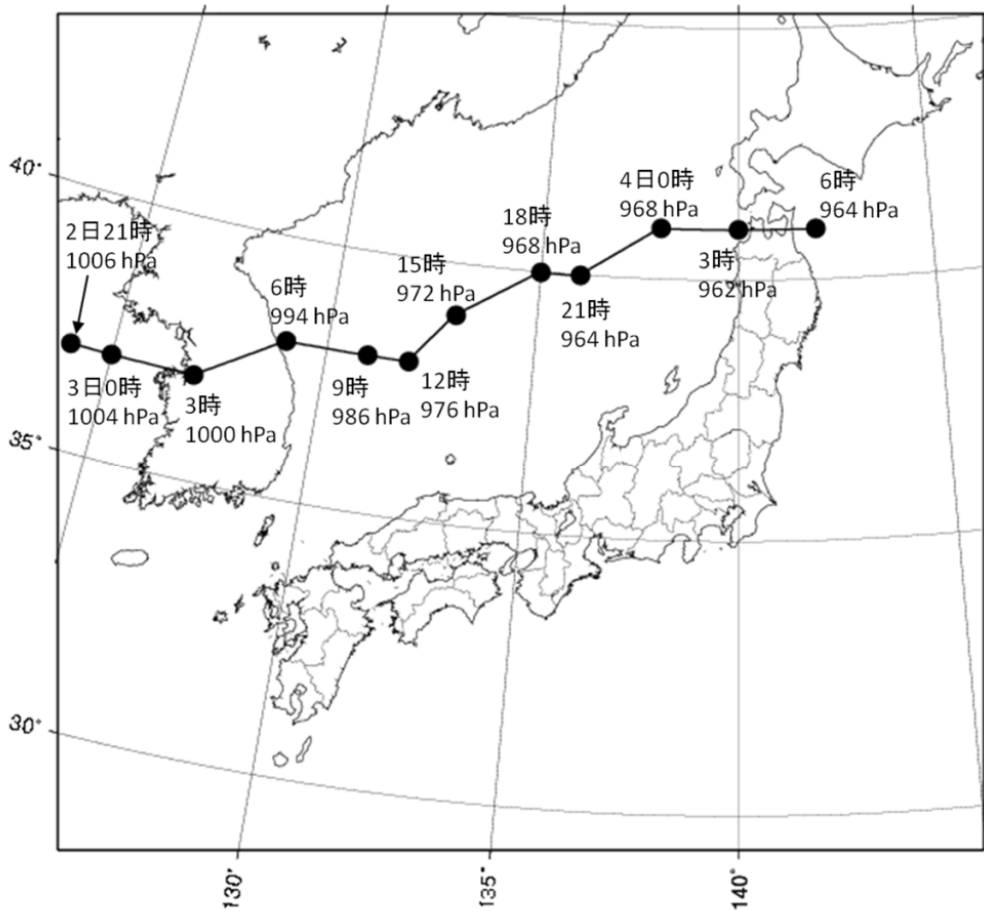
1. 気象の状況

(1) 気象の概況

4月3日朝、低気圧は急速に発達しながら日本海に進み、低気圧からのびる寒冷前線が21時頃栃木県を通過した。

このため、県内は3日午後から南寄りの強い風が吹き、日光市五十里では最大瞬間風速32.0m/s（16時46分）を観測した。

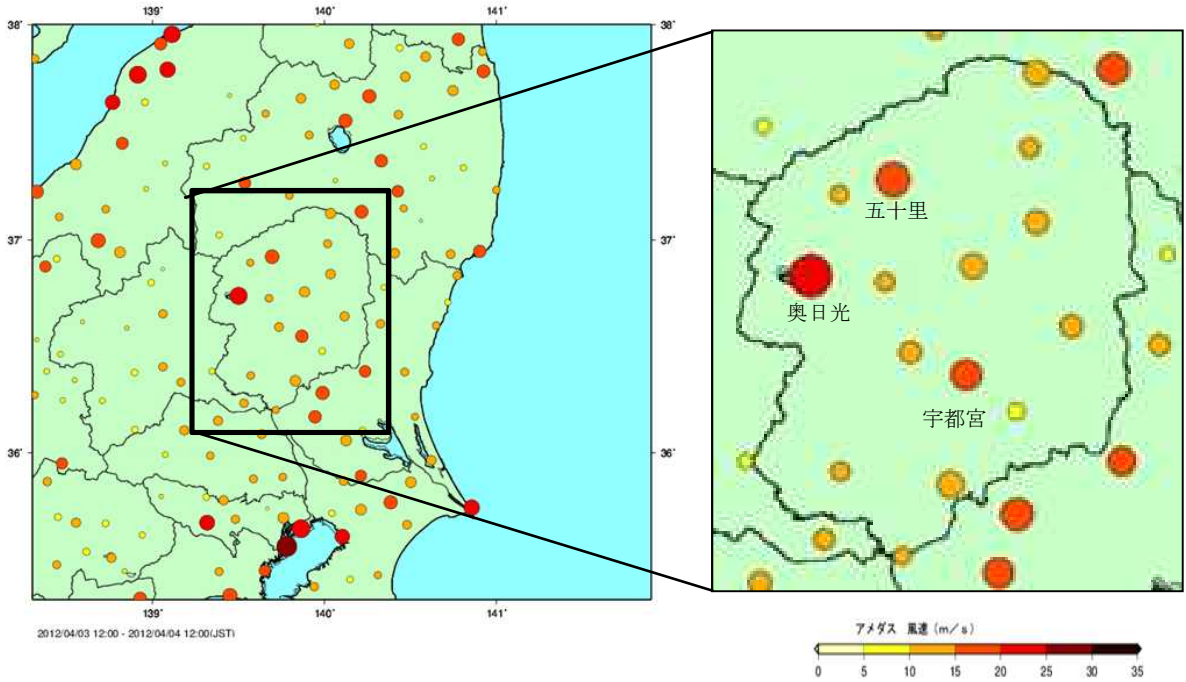
寒冷前線が日本の東海上へ進んだ3日の夜遅くから強い冬型の気圧配置となったため、北西から西の非常に強い風に変わり、奥日光では4日4時48分に最大風速 23.5m/s(観測開始以来第1位)、4日6時10分に最大瞬間風速 40.1m/s（4月として第1位）を記録した。



急速に発達した低気圧の経路図（日時、中心気圧）

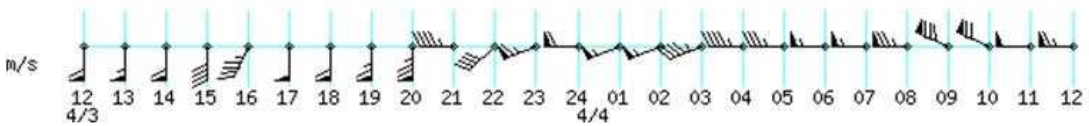
低気圧の中心気圧は、3日15時には日本海中部で972hPa、21時には964hPa、4日03時には青森付近で962hPa、06時には964hPaと猛烈に発達した。

(2) アメダス風分布図・経過図

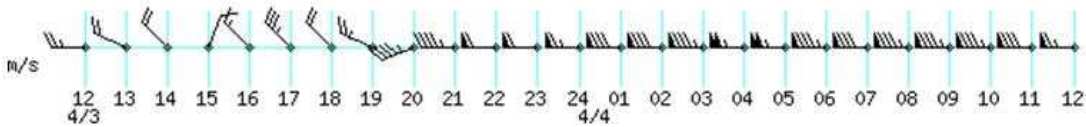


アメダス最大風速分布図 (4月3日12時~4日12時)

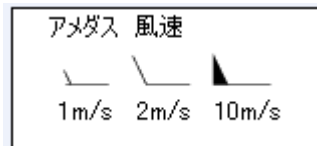
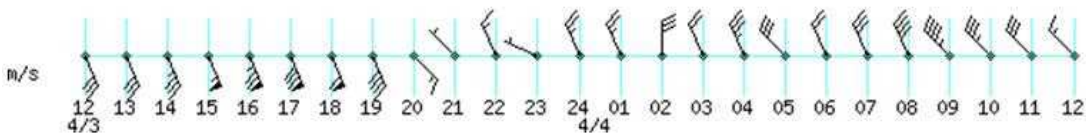
宇都宮 04月03日12時~04月04日12時



奥日光 04月03日12時~04月04日12時

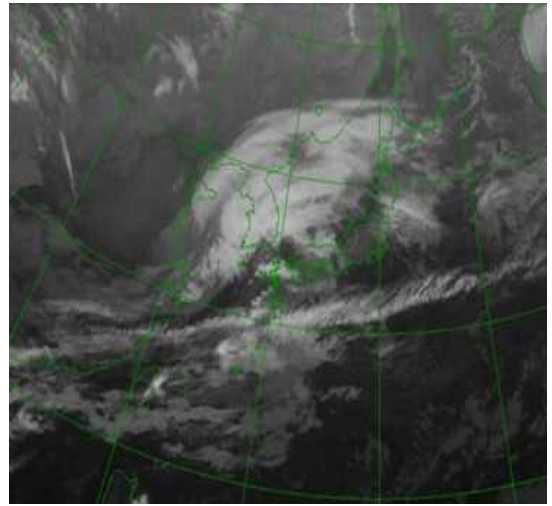
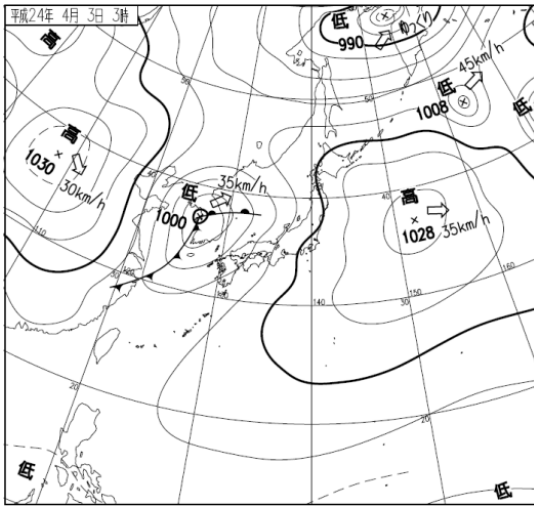


五十里 04月03日12時~04月04日12時

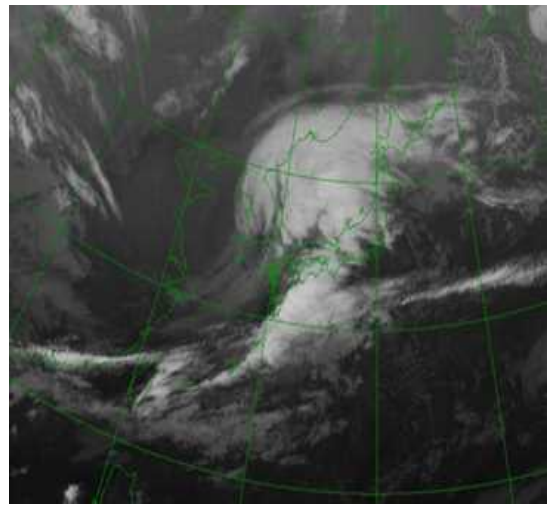
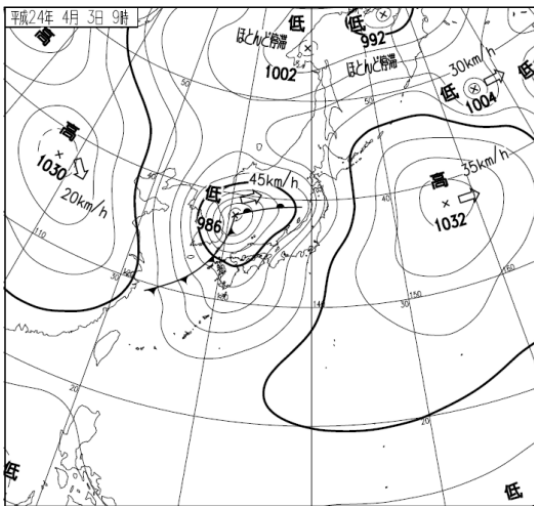


アメダス風向・風速経過図 (4月3日12時~4日12時)

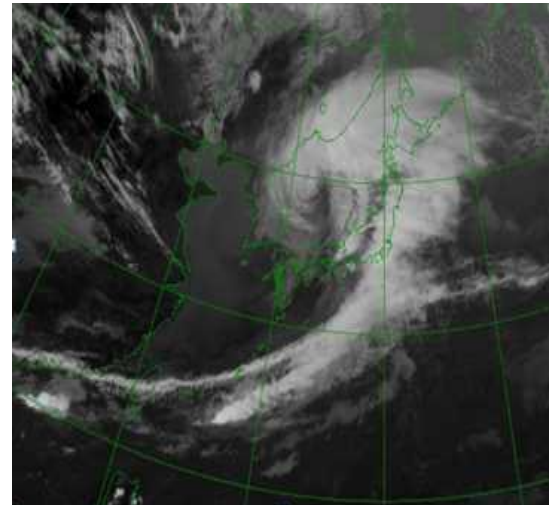
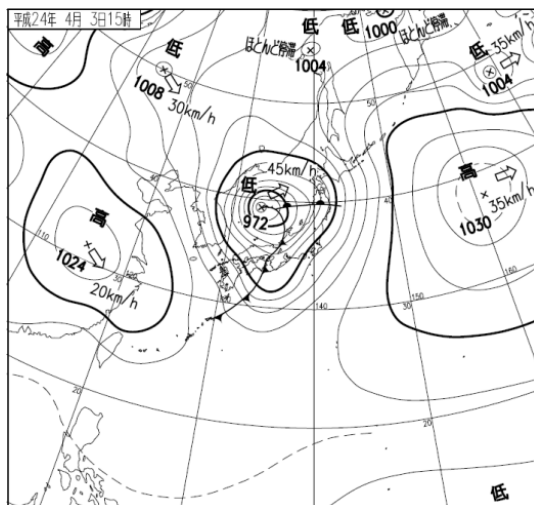
(3) 地上天気図・気象衛星画像



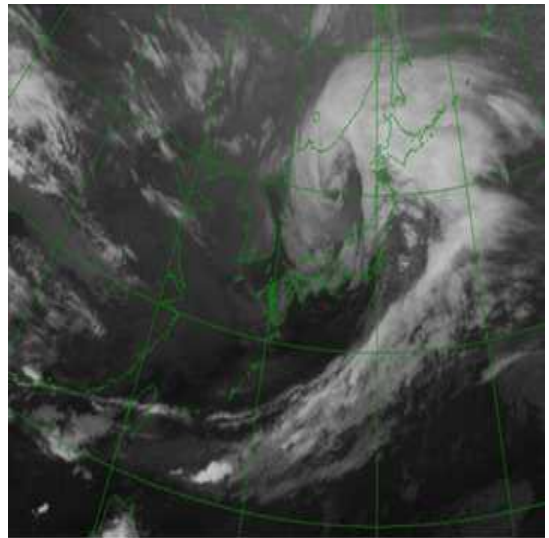
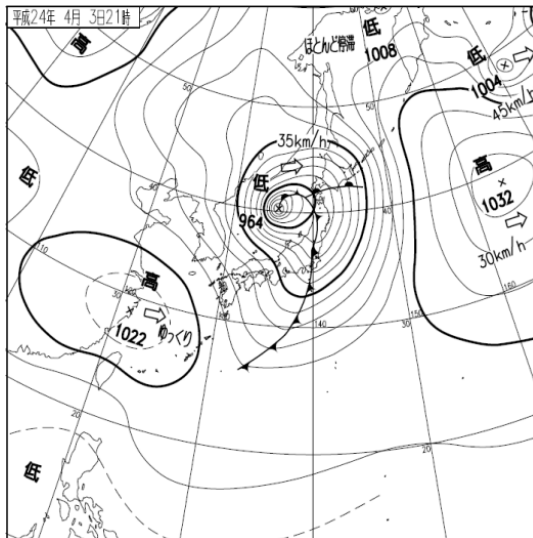
4月3日3時 (地上天気図・気象衛星赤外画像)



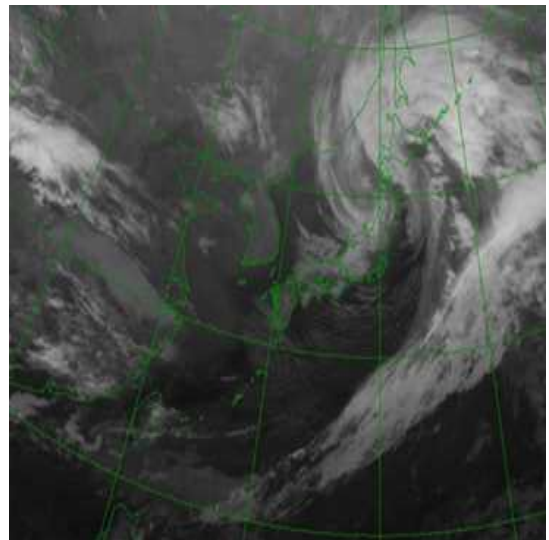
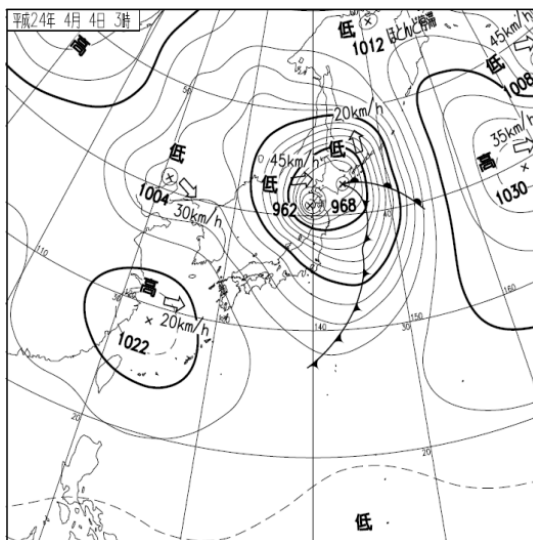
4月3日9時 (地上天気図・気象衛星赤外画像)



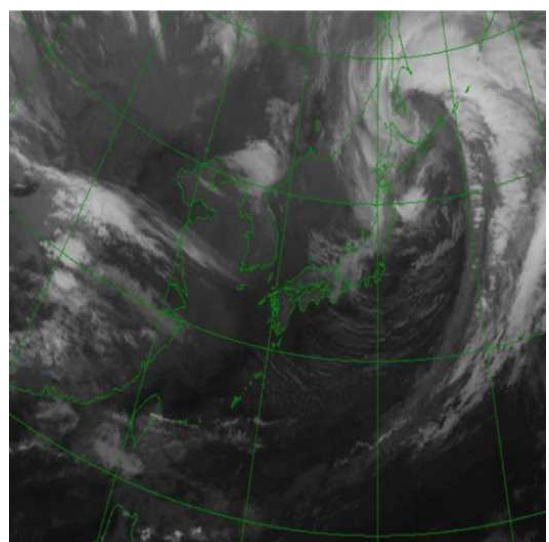
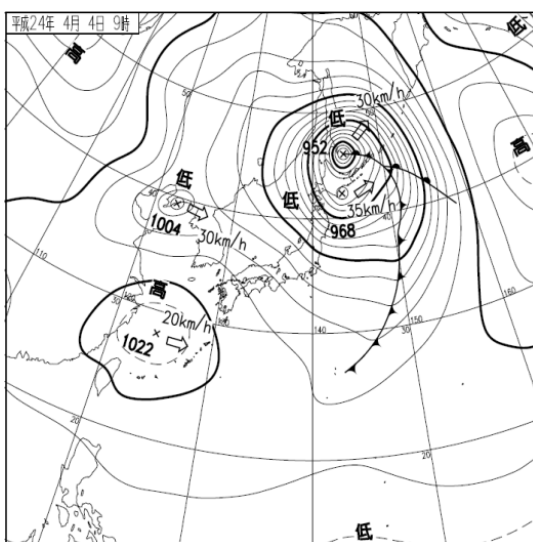
4月3日15時 (地上天気図・気象衛星赤外画像)



4月21日21時（地上天気図・気象衛星赤外画像）

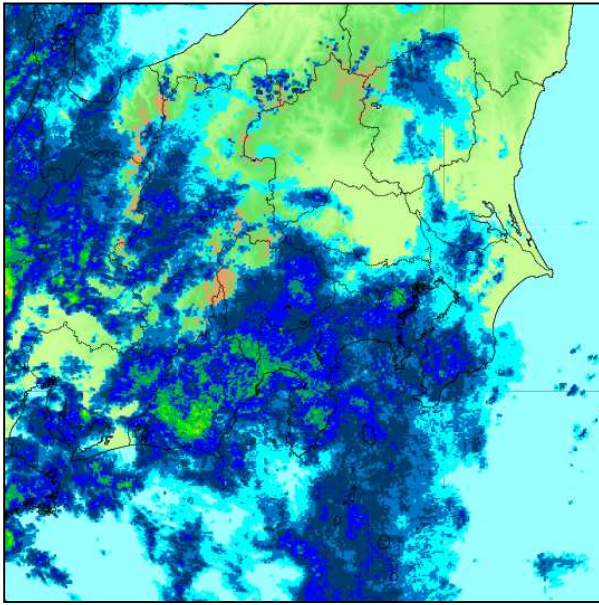


4月4日3時（地上天気図・気象衛星赤外画像）

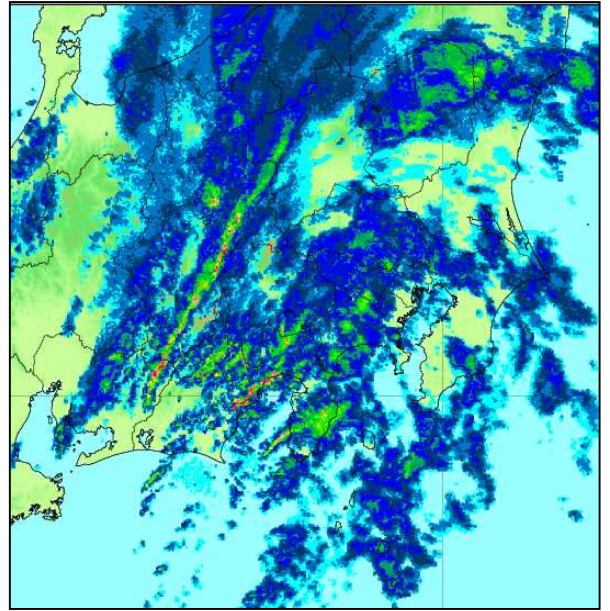


4月4日9時（地上天気図・気象衛星赤外画像）

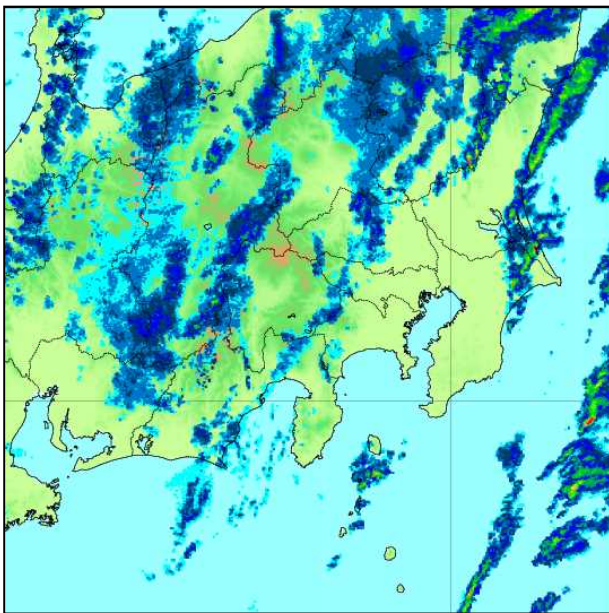
(4) レーダーエコー図



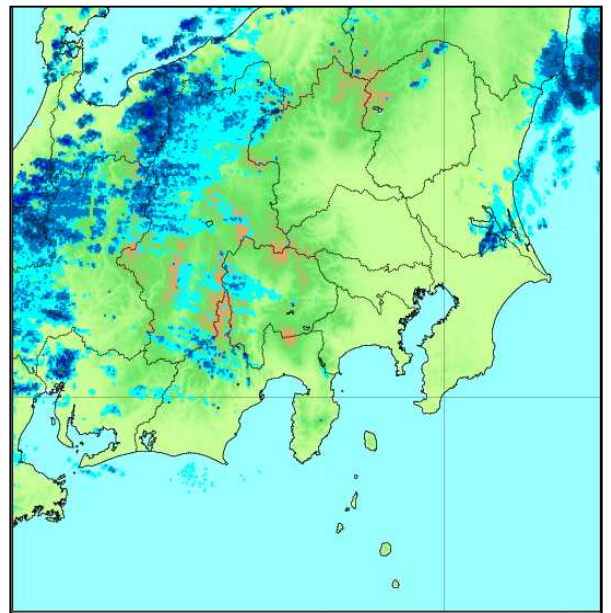
4月3日15時



4月3日18時

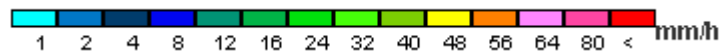


4月3日21時



4月3日24時

レーダー強度



(5) 風向・風速表 (4月3日12時~4日12時)

4月3日 (12時~24時)

No	時刻 観測所名		12	13	14	15	16	17	18	19	20	21	22	23	24	日最多 風向	日最大 風速	日最大 瞬間 風速	日最大 瞬間 風速	
																	風速			風速
			風向	風速	風向	風速	風向	風速	風向	風速	風向	風速	風向	風速	風向	風速	風向	風速	風速	風速
41011	那須	風向	SW	SW	SSW	SSW	S	SSW	S	SSW	SW	WNW	ESE	WNW	WNW	SSW	WNW		NW	
		風速	4.4	4.7	5.3	7.4	6.5	7.4	7.3	4.3	4.2	6.3	3.6	9.9	13.9	4.9	14.5	2319	26.9	2356
41076	五十里	風向	SSE	SSE	SSE	SSE	SSE	SSE	SSE	SE	NW	NNW	WNW	NNW	SSE	SSE		S		
		風速	6.1	5.7	6.8	11.1	15.3	16.1	11.6	7.6	3.1	1.4	3.2	0.8	5.2	5.8	18.8	1646	32.0	1646
41091	黒磯	風向	SSW	SSW	SSW	S	S	SSW	SSW	S	SSW	NNW	NNW	NW	WSW	SSW	S		S	
		風速	4.7	8.2	7.8	7.2	7.9	10.0	9.3	6.8	11.2	6.2	4.4	2.8	2.8	4.4	11.8	1954	21.0	1656
41116	土呂部	風向	ESE	ESE	ESE	SE	SE	SE	SE	SE	SSW	NNW	NW	NW	NW	ESE	SE		ESE	
		風速	4.2	6.2	6.4	7.3	7.3	10.3	8.3	6.6	0.6	1.3	3.2	3.5	3.6	3.5	11.2	1704	25.8	1658
41141	大田原	風向	S	S	S	S	S	S	S	S	S	SW	SSW	NW	W	S	WSW		S	
		風速	8.1	9.6	8.2	8.4	8.1	8.2	7.1	8.5	11.8	8.9	2.7	5.7	8.3	4.8	13.8	2108	22.3	2025
41166	奥日光	風向	W	WNW	NW	NNE	NW	NW	NW	WNW	WSW	W	W	W	W	W	W		W	
		風速	4.7	4.3	3.9	2.4	3.4	6.9	4.2	5.0	9.3	8.5	12.0	12.0	12.9	5.3	19.1	2328	26.4	2324
41171	今市	風向	SW	S	SSW	SSE	S	S	SSE	SSE	SSW	WSW	SW	WNW	NNW	S	W		W	
		風速	2.0	1.8	1.6	2.3	2.5	3.2	3.4	3.4	1.8	5.6	1.8	2.4	4.4	2.2	7.3	2036	15.4	2311
41181	塩谷	風向	SSW	S	SSW	S	S	S	S	S	S	W	SSW	WNW	WNW	S	S		S	
		風速	6.6	8.6	6.4	8.5	8.1	10.8	8.3	9.1	12.3	8.3	3.0	2.9	5.5	4.6	14.3	1949	24.7	1944
41247	那須烏山	風向	S	S	S	SSE	SSE	S	SSE	SSE	SSE	SSW	SSE	NNW	W	S	SSE		SSE	
		風速	6.8	9.1	8.1	6.5	6.4	6.8	7.5	6.5	12.5	5.0	2.1	2.9	4.4	4.0	13.1	1955	24.6	1952
41271	鹿沼	風向	S	S	SSE	SSE	S	SSE	S	SSE	SSW	W	WSW	WSW	WSW	SSE	W		WSW	
		風速	5.0	6.3	3.4	4.5	4.9	6.1	5.1	7.1	6.0	10.1	5.2	5.9	7.9	3.8	12.9	2112	22.2	2107
41277	宇都宮	風向	S	S	S	S	SSW	S	S	S	S	W	SW	WSW	W	S	S		S	
		風速	12.4	11.2	11.5	7.8	8.6	9.9	11.9	12.8	15.4	9.4	7.9	13.2	11.8	6.7	17.4	1926	26.4	1918
41331	真岡	風向	S	S	S	S	S	S	SSE	S	S	WSW	SSW	WSW	WSW	S	S		S	
		風速	7.0	6.8	6.4	4.4	5.1	4.9	4.8	7.0	9.7	6.0	4.6	6.3	6.0	4.2	10.2	1953	21.6	1951
41361	佐野	風向	S	S	SSE	SSE	S	SSE	SSE	S	WSW	WNW	W	W	W	S	W		W	
		風速	6.1	6.3	5.4	4.9	7.2	5.8	5.7	6.9	5.7	6.0	8.0	7.2	8.4	3.9	10.7	2348	21.7	2345
41376	小山	風向	S	S	S	S	SSW	S	S	S	S	W	SW	WSW	WSW	S	S		S	
		風速	9.2	7.7	7.5	6.6	8.7	8.7	9.0	11.9	10.5	4.0	6.7	7.8	7.6	5.2	15.1	1918	26.2	1921

4月4日 (1時~12時)

No	時刻 観測所名		1	2	3	4	5	6	7	8	9	10	11	12	日最多 風向	日最大 風速	日最大 瞬間 風速	日最大 瞬間 風速		
																			風速	風速
			風向	風速	風向	風速	風向	風速	風向	風速	風向	風速	風向	風速	風向	風速	風向	風速	風速	風速
41011	那須	風向	W	WSW	W	W	W	W	WNW	WNW	NW	NW	W	WNW	W]	WNW]		WNW]		
		風速	11.1	7.9	7.5	4.4	5.2	6.3	9.3	11.4	9.7	9.1	5.1	3.1	8.5]	14.5]	0811	30.5]	0732	
41076	五十里	風向	NNW	N	NNW	NNW	NW	NNW	NNW	NNW	NW	NW	NW	NNW]	NW]		NW]			
		風速	5.2	6.1	3.7	6.6	5.5	3.8	5.8	8.1	9.2	6.5	5.6	3.4	5.7]	9.3]	0859	21.7]	0857	
41091	黒磯	風向	W	W	W	WSW	SW	S	SW	SW	NNW	NW	W	W	W]	NNW]		SSW]		
		風速	3.1	2.6	1.8	2.6	3.9	5.9	2.5	2.8	5.8	5.7	3.8	2.2	3.3]	5.9]	0855	14.9]	0507	
41116	土呂部	風向	NW	NW	NW	NW	NW	WNW	NW	NW	NW	WNW	WNW	NNW	NW]	WNW]		WNW]		
		風速	2.9	3.4	3.5	4.8	5.0	4.7	3.9	4.8	5.4	3.5	2.8	2.2	4.2]	6.5]	0648	17.0]	0641	
41141	大田原	風向	W	WNW	W	W	W	WSW	W	WNW	SW	W	WNW	NW	W]	W]		WSW]		
		風速	7.0	4.2	5.1	8.5	8.1	8.1	4.3	9.0	4.5	7.2	6.5	8.3	6.4]	10.3]	0421	20.0]	0350	
41166	奥日光	風向	W	W	W	W	W	W	W	W	W	W	W	W	W]	W]		WSW]		
		風速	16.1	15.7	17.1	21.1	20.6	16.9	15.7	16.7	16.5	17.4	15.5	12.6	17.2]	23.5]	0448	40.1]	0610	
41171	今市	風向	WNW	SW	S	S	W	NW	WNW	WNW	WNW	WNW	W	W	WNW]	WNW]		W]		
		風速	2.3	2.4	2.4	2.5	6.0	2.2	5.6	8.7	8.6	5.6	5.0	3.7	4.4]	10.8]	0827	22.7]	0827	
41181	塩谷	風向	WSW	WSW	SW	WNW	WSW	WNW	NW	WNW	W	W	WNW	W	WNW]	W]		WNW]		
		風速	6.4	7.0	5.4	1.0	3.4	6.1	8.4	7.6	10.4	10.2	8.9	7.9	5.9]	11.2]	0914	20.9]	0721	
41247	那須烏山	風向	WSW	WSW	SW	WSW	WSW	WSW	W	NW	NW	NW	WNW	NW	WSW]	NW]		NW]		
		風速	4.0	3.0	4.0	3.6	5.3	6.0	3.4	4.6	8.9	9.8	6.2	6.6	4.6]	10.8]	0851	18.6]	0917	
41271	鹿沼	風向	WSW	W	W	WSW	W	WSW	WSW	NW	W	W	W	W	W]	W]		WNW]		
		風速	5.9	4.2	8.3	5.1	3.3	5.8	8.1	4.9	9.4	8.6	5.5	6.7	5.7]	12.5]	0908	22.0]	0630	
41277	宇都宮	風向	WSW	WSW	WSW	W	W	W	W	W	WNW	WNW	W	W	W]	WNW]		W]		
		風速	10.5	11.2	9.4	9.3	7.2	11.2	10.7	15.1	15.7	14.3	9.8	13.4	11.1]	17.7]	0857	28.9]	0850	
41331	真岡	風向	WSW	WSW	SW	WSW	WSW	WSW	WSW	WSW	W	W	W	W	WSW]	WSW]		SW]		
		風速	7.6	8.4	6.7	6.4	2.1	3.7	7.2	5.4	7.6	5.4	5.5	6.8	6.3]	9.3]	0150	18.3]	0011	
41361	佐野	風向	W	W	W	W	W	W	WNW	NW	WNW	W	W	WSW	W]	W]		W]		
		風速	6.0	7.3	5.7	9.9	9.5	6.1	6.0	6.9	6.9	5.7	7.3	10.6	7.2]	10.5]	0429	19.6]	0421	
41376	小山	風向	WSW	WSW	WSW	WSW	WSW	WSW	WNW	W	W	W	W	WSW	WSW]	WSW]		SW]		
		風速	9.2	9.2	10.5	7.0	9.6	7.0	3.6	6.5	6.5	6.1	4.3	8.4	7.4]	11.5]	0246	21.1]	0438	

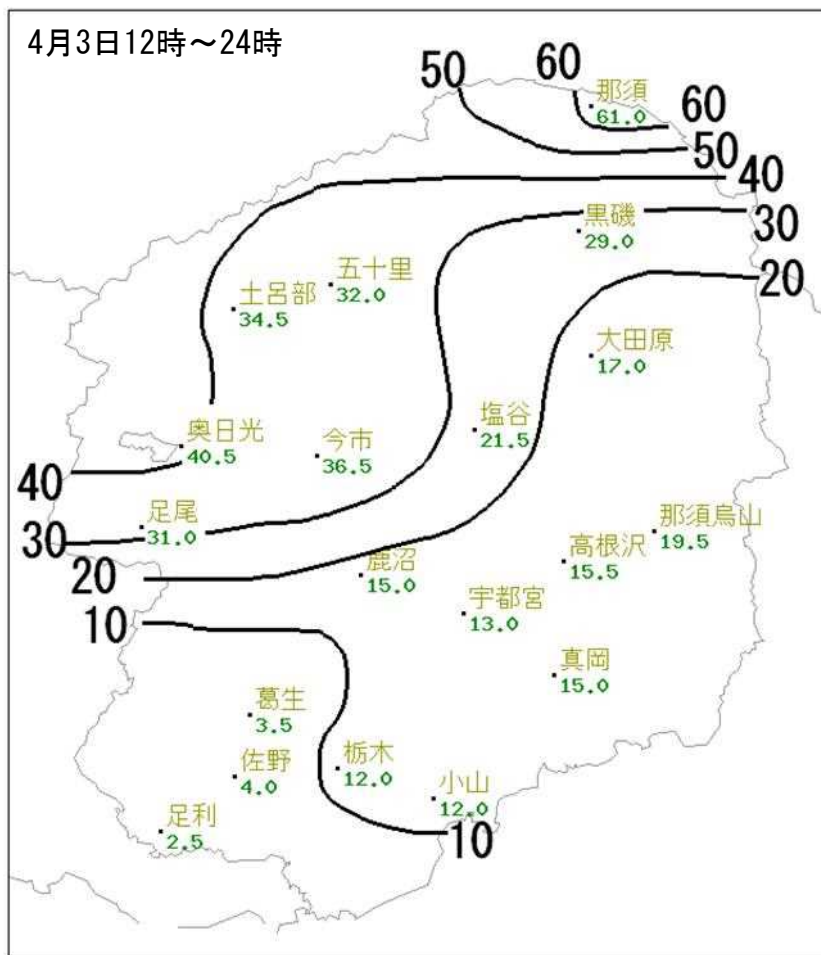
データに付加した記号について

「)」:統計値を求める対象となる資料の一部が欠けているが、許容する資料数を満たす値です。

「]」:統計値を求める対象となる資料が許容する資料数を満たさない値です。

(6) 降水量表〔mm〕 (4月3日12時～24時)

No	時刻 観測所名	12	13	14	15	16	17	18	19	20	21	22	23	24	日合計	日最大 1時間降水量		日最大 10分間降水	
		最大	時分	最大	時分														
	41011	那須	0.0	0.0	0.0	1.0	4.5	6.5	4.5	10.5	19.5	12.5	0.5	0.0	0.5	60.0	25.0	2028	8.0
41076	五十里	0.0	0.0	0.0	0.5	0.5	0.5	4.0	7.5	16.5	2.5	0.0	0.0	0.0	32.0	16.5	2006	6.0	1942
41091	黒磯	0.0	0.0	0.0	0.0	1.0	2.0	3.5	12.5	7.0	3.0	0.0	0.0	0.0	29.0	13.0	1910	3.0	1829
41116	土呂部	0.0	0.0	0.0	1.5	1.0	2.0	5.0	11.0	11.0	1.5	0.0	0.5	0.0	33.5	15.5	1938	4.0	1917
41141	大田原	0.0	0.0	0.0	0.0	0.5	2.0	3.5	6.5	3.0	1.5	0.0	0.0	0.0	17.0	7.5	1922	2.5	1832
41166	奥日光	0.0	0.0	1.0	0.0	0.5	6.0	11.5	7.5	12.0	2.0	0.0	0.0	0.0	40.5	14.0	1937	6.5	1930
41171	今市	0.0	0.0	0.0	0.0	0.5	1.5	14.5	14.5	5.0	0.0	0.0	0.5	0.0	36.5	17.0	1849	4.0	1805
41181	塩谷	0.0	0.0	0.0	0.0	3.0	0.5	5.0	7.5	3.5	2.0	0.0	0.0	0.0	21.5	8.5	1915	2.5	1825
41211	足尾	0.0	0.0	0.5	0.0	0.0	2.5	11.0	6.5	8.5	1.5	0.0	0.5	0.0	31.0	11.5	1840	4.0	1930
41241	高根沢	0.0	0.0	0.0	0.0	1.0	0.5	0.5	5.0	1.5	5.0	2.0	0.0	0.0	15.5	5.5	2049	3.5	2029
41247	那須烏山	0.0	0.0	0.0	0.0	0.5	1.0	0.5	5.0	4.0	8.0	0.5	0.0	0.0	19.5	10.0	2044	4.5	2041
41271	鹿沼	0.0	0.0	0.0	0.5	1.0	0.5	1.5	4.5	5.5	0.5	1.0	0.0	0.0	15.0	6.0	2009	4.5	1956
41277	宇都宮	0.0	0.0	0.0	0.0	0.0	0.0	0.5	4.0	1.0	7.5	0.0	0.0	0.0	13.0	8.0	2048	6.0	2013
41311	葛生	0.0	0.0	0.0	0.0	0.0	0.0	0.0	1.5	1.5	0.0	0.5	0.0	0.0	3.5	1.5	2037	1.0	1957
41331	真岡	0.0	0.0	0.0	0.0	0.0	0.5	0.5	2.5	5.0	4.5	1.5	0.5	0.0	15.0	7.0	2040	2.5	1948
41356	足利	0.0	0.0	0.0	0.0	0.0	0.0	0.5	1.5	0.0	0.0	0.5	0.0	0.0	2.5	2.0	1849	0.5	2123
41361	佐野	0.0	0.0	0.0	0.0	0.0	0.0	0.0	2.0	1.0	0.0	0.5	0.0	0.5	4.0	2.5	1906	1.0	1827
41371	栃木	0.0	0.0	0.0	1.0	0.0	0.0	0.0	3.5	3.0	1.5	3.0	0.0	0.0	12.0	4.0	2054	3.0	2004
41376	小山	0.0	0.0	0.0	0.0	0.0	0.0	0.0	2.5	5.0	3.0	1.5	0.0	0.0	12.0	6.0	2029	1.5	2028



栃木県アメダス降水量分布図〔mm〕

(7) 極値更新状況

○統計開始以来の極値更新

日最大風速・風向

*：地方气象台、特別地域気象観測所

観測所	更新した値				従来値			統計開始年
	風速 (m/s)	風向	更新月日	時分	風速 (m/s)	風向	年月日	
小山	15.1	南	4/3	19:18	13	北北東	1979/5/15	1978年
奥日光 (日光)*	23.5	西	4/4	4:48	22.4	西	2005/4/8	1944年

○4月としての極値更新

日最大風速・風向

観測所	更新した値				従来値			統計開始年
	風速 (m/s)	風向	更新月日	時分	風速 (m/s)	風向	年月日	
五十里	18.8	南南東	4/3	16:46	13	南南東	1994/4/12	1978年
土呂部	11.2	南東	4/3	17:04	9	南東	1988/4/18	1978年
奥日光 (日光)*	23.5	西	4/4	4:48	22.4	西	2005/4/8	1944年
今市	10.8	西北西	4/4	8:27	9	西北西	1993/4/25	1979年
宇都宮*	17.7	西北西	4/4	8:57	17.6	北北東	2008/4/19	1891年
真岡	10.2	南	4/3	19:53	10	南	1979/4/8	1978年
小山	15.1	南	4/3	19:18	11.6	南	2011/4/27	1978年

○4月としての極値更新

日最大瞬間風速・風向

観測所	更新した値				従来値			統計開始年
	風速 (m/s)	風向	更新月日	起時	風速 (m/s)	風向	起日	
奥日光 (日光)*	40.1	西南西	4/4	6:10	37.7	西南西	2005/4/8	1952年
宇都宮*	28.9	西	4/4	8:50	28.4	北北西	1990/4/30	1937年

2. 気象台の執った措置

(1) 警報・注意報発表状況

宇都宮地方気象台発表

●:発表 ▼:警報から注意報 ○:継続 解:解除
 浸:浸水害 土:土砂災害 土浸:土砂災害、浸水害

斜体字:発表

発表時刻	警報・注意報	宇都宮市	足利市	栃木市	佐野市	鹿沼市	日光市	小山市	真岡市	大田原市	矢板市	那須塩原市	さくら市	那須烏山市	下野市	上三川町	益子町	茂木町	市貝町	芳賀町	壬生町	野木町	岩舟町	塩谷町	高根沢町	那須町	那珂川町	
2012/ 4/ 3 08:05	雷注意報	○	○	○	○	○	○	○	○	○	○	○	○	○	○	○	○	○	○	○	○	○	○	○	○	○	○	○
	強風注意報	○	○	○	○	○	○	○	○	○	○	○	○	○	○	○	○	○	○	○	○	○	○	○	○	○	○	○
	霜注意報	解	解	解	解	解	解	解	解	解	解	解	解	解	解	解	解	解	解	解	解	解	解	解	解	解	解	解
2012/ 4/ 3 10:28	雷注意報	○	○	○	○	○	○	○	○	○	○	○	○	○	○	○	○	○	○	○	○	○	○	○	○	○	○	○
	強風注意報	○	○	○	○	○	○	○	○	○	○	○	○	○	○	○	○	○	○	○	○	○	○	○	○	○	○	○
2012/ 4/ 3 16:40	暴風警報						●																					
	雷注意報	○	○	○	○	○	○	○	○	○	○	○	○	○	○	○	○	○	○	○	○	○	○	○	○	○	○	○
2012/ 4/ 3 19:32	強風注意報	○	○	○	○	○	○	○	○	○	○	○	○	○	○	○	○	○	○	○	○	○	○	○	○	○	○	○
	暴風警報						○																					
	大雨注意報												●														●	
2012/ 4/ 3 22:25	雷注意報	○	○	○	○	○	○	○	○	○	○	○	○	○	○	○	○	○	○	○	○	○	○	○	○	○	○	○
	強風注意報	○	○	○	○	○	○	○	○	○	○	○	○	○	○	○	○	○	○	○	○	○	○	○	○	○	○	○
	暴風警報						○					○																○
2012/ 4/ 4 04:03	雷注意報	解	解	解	解	解	解	解	解	解	解	解	解	解	解	解	解	解	解	解	解	解	解	解	解	解	解	解
	強風注意報	○	○	○	○	○	○	○	○	○	○	○	○	○	○	○	○	○	○	○	○	○	○	○	○	○	○	○
	暴風警報						○																					
2012/ 4/ 4 10:32	大雨注意報											解															解	
	強風注意報	○	○	○	○	○	○	○	○	○	○	○	○	○	○	○	○	○	○	○	○	○	○	○	○	○	○	○
	乾燥注意報	●	●	●	●	●	●	●	●	●	●	●	●	●	●	●	●	●	●	●	●	●	●	●	●	●	●	●

(2) 気象情報発表状況

宇都宮地方気象台発表

平成24年4月2日16時58分	大雨と雷及び突風に関する栃木県気象情報第1号
平成24年4月3日05時50分	大雨と雷及び突風に関する栃木県気象情報第2号
平成24年4月3日11時40分	暴風と雷及び突風に関する栃木県気象情報第3号
平成24年4月3日17時07分	暴風と雷及び突風に関する栃木県気象情報第4号
平成24年4月3日23時25分	暴風に関する栃木県気象情報第5号
平成24年4月4日05時11分	暴風に関する栃木県気象情報第6号

3. 主な被害の状況

※栃木県消防防災課調べ（平成24年4月4日07時30分現在）

- ・ 人的被害 : 負傷者1名
- ・ 住家被害 : なし
- ・ 非住家被害 : 5棟
- ・ 道路（通行止、速度規制） : 25か所
- ・ 鉄道 : J R、東武鉄道運休・遅延
- ・ 停電 : 約300棟（鹿沼市）

問い合わせ先 宇都宮地方気象台 防災業務課 電話 : 028-635-7260
--

※速報の内容について私的使用又は引用等著作権法上認められた行為を除き、宇都宮地方気象台に無断で転載等を行なうことはできません。また、利用を行なう際は適宜の方法により、必ず出所(宇都宮地方気象台)を明示してください。速報の内容の全部又は一部について、宇都宮地方気象台に無断で改変を行なうことはできません。