

# 災害時気象資料

—平成24年7月13日から14日の福岡県の大雨について—

概要	1～2
天気図及び気象衛星画像	3
気象レーダー画像	4～8
アメダス総降水量の分布図	9
アメダス降水量の時系列図	10～13
アメダス降水量の極値表	14
アメダス降水量の時系列表	15～16
警報・注意報の発表状況	17～20
土砂災害警戒情報の発表状況	21～22
指定河川洪水予報の発表状況	23
気象情報の発表状況	24
竜巻注意情報の発表状況	25
記録的短時間大雨情報の発表状況	25
参考資料（雨の強さと予想される被害の関係）	26

注)この資料に使用した値はすべて速報値であり、後日修正することがあります。

平成24年7月15日  
福岡管区気象台

## 概要

### 【気象の状況】

13日に対馬海峡にあった梅雨前線は午後には朝鮮半島まで北上し、14日まで停滞した。梅雨前線の南側にあたる九州北部地方では、13日から14日にかけて九州西海上から暖かく湿った空気が流れ込み、大気の状態が非常に不安定となった。このため福岡県では、13日の朝から夕方にかけて、及び13日夜遅くから14日夕方にかけて非常に発達した雨雲が次々と流れ込んだ。

### 【大雨の状況】

7月13日は、筑後地方では朝から昼過ぎにかけて、福岡地方では昼前に非常に激しい雨となった。その後、雨はいったん弱まったが、夜遅くに再び筑後地方で激しい雨となった。

14日は、未明から昼前に筑後地方で、明け方には福岡地方、北九州地方、筑豊地方で猛烈な雨となった。特に筑後地方では、1時間の解析雨量で、6時30分までに八女市付近とうきは市付近で、9時30分までに八女市付近と筑后市付近で、それぞれ約110ミリの記録的短時間大雨となった。また、福岡地方、北九州地方、筑豊地方では、昼過ぎから夕方にかけても非常に激しい雨となった。

13日から14日の大雨により、以下のとおり観測史上1位の記録を更新した。

日付	要素	地点	降水量(ミリ)	起時	統計開始年
7月13日	最大3時間降水量	久留米(久留米市)	136.0	15時10分	1977
7月14日	最大日降水量	黒木(八女市)	415.0		1976
		耳納山(久留米市)	232.0		1976
	最大1時間降水量	黒木(八女市)	91.5	09時47分	1976
		耳納山(久留米市)	80.0	06時23分	1976
	最大3時間降水量	黒木(八女市)	174.5	10時20分	1976
	最大24時間降水量	黒木(八女市)	486.0	11時30分	1976
		耳納山(久留米市)	392.0	07時40分	1976
		久留米(久留米市)	322.5	07時00分	1977
朝倉(朝倉市)		293.0	08時00分	1976	

なお、最大24時間降水量については、平年の7月の月降水量に比べて、黒木で約1.3倍、耳納山で約1.1倍、久留米でほぼ同等(0.98倍)の記録的な大雨であった。

## 概要

### 【災害の状況】

＜福岡県＞（福岡県災害対策本部調べ 7月15日12時00分現在）

人的被害： 5件

死者 3件                   （八女市 2、柳川市 1）  
行方不明者 1件       （うきは市 1）  
軽傷者 1件             （うきは市 1）

家屋被害： 3,062件

住家被害 全壊18件（八女市13、うきは市 5）  
半壊 2件（嘉麻市 2）

※その他、八女市において発生多数

一部損壊11件（北九州市 4、飯塚市 1、小郡市 1、添田町 2、川崎町 1、赤村 1、築上町 1）

※その他、八女市において発生多数

床上浸水990件（久留米市22、直方市33、飯塚市 2、田川市 6、柳川市616、八女市49、筑後市31、うきは市16、  
嘉麻市20、朝倉市 1、みやま市147、広川町15、添田町 1、香春町 1、糸田町 1、川崎町 4、  
赤村 9、みやこ町10、築上町 3）

床下浸水2,041件（北九州市 3、久留米市62、直方市35、飯塚市29、田川市46、柳川市762、筑後市146棟、  
大川市 9、行橋市30、豊前市13、小郡市 1、春日市 1、うきは市50、嘉麻市23、朝倉市483、  
みやま市167、桂川町11、東峰村 4、大木町 2、広川町47、香春町 4、添田町 4、糸田町 3、  
川崎町 5棟、大任町10、赤村 9、福智町 3、みやこ町43、吉富町 1、上毛町 4、築上町30）

※その他、八女市において発生多数

非住家被害 公共 8件                   （久留米市 3、宗像市 1、みやま市 1、広川町 1、赤村 2）

その他37件                   （北九州市 5、福岡市 2、久留米市 4、八女市 6、大川市 3、太宰府市 3、福智町 2、築上町12）

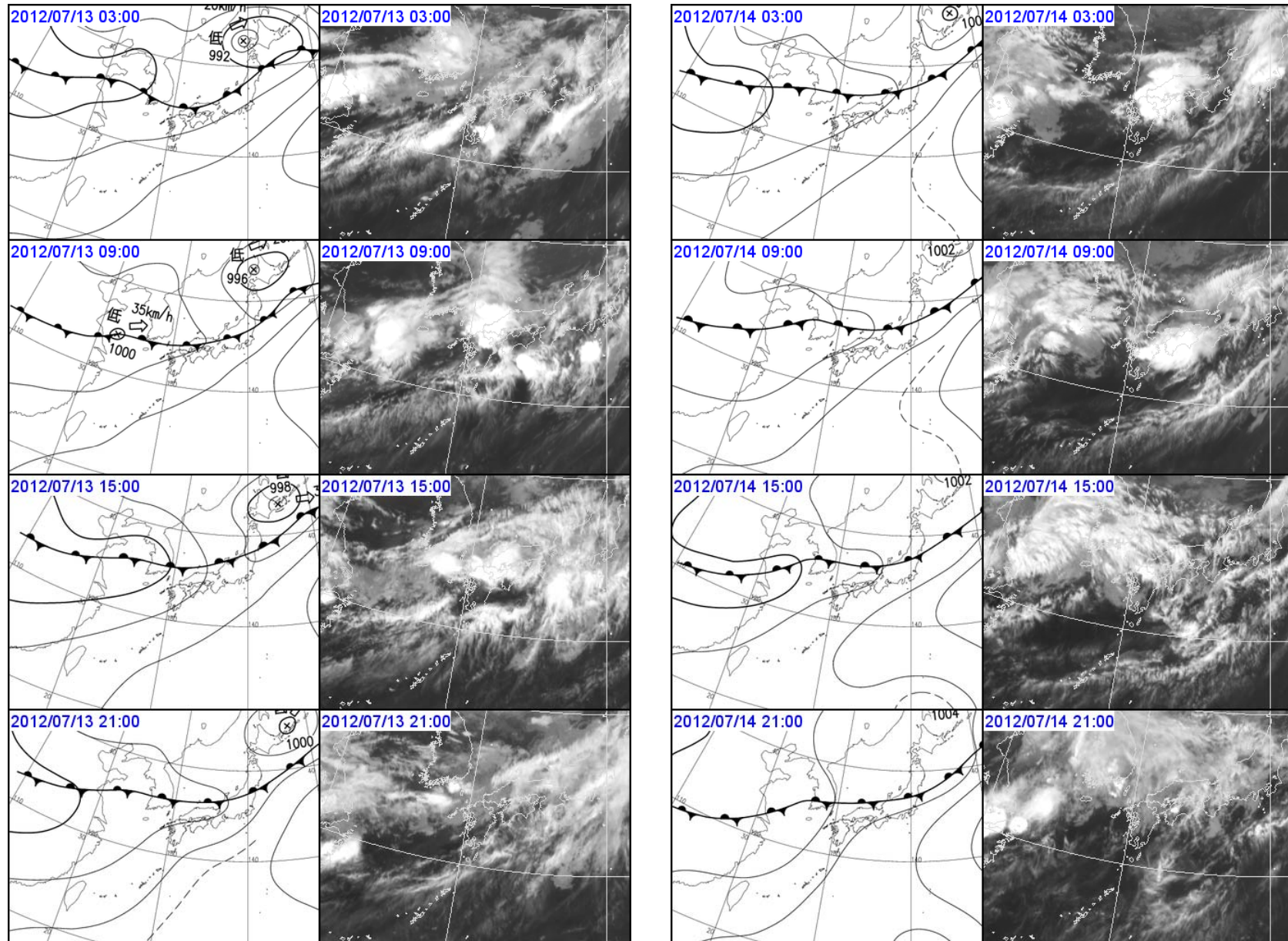
道路被害： 833件

橋梁被害： 18件

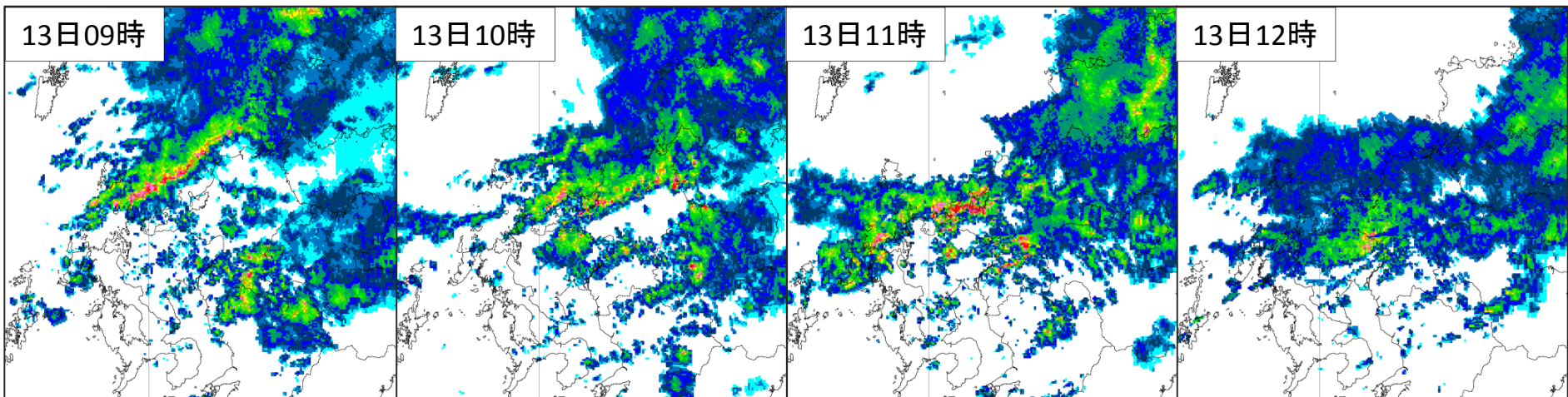
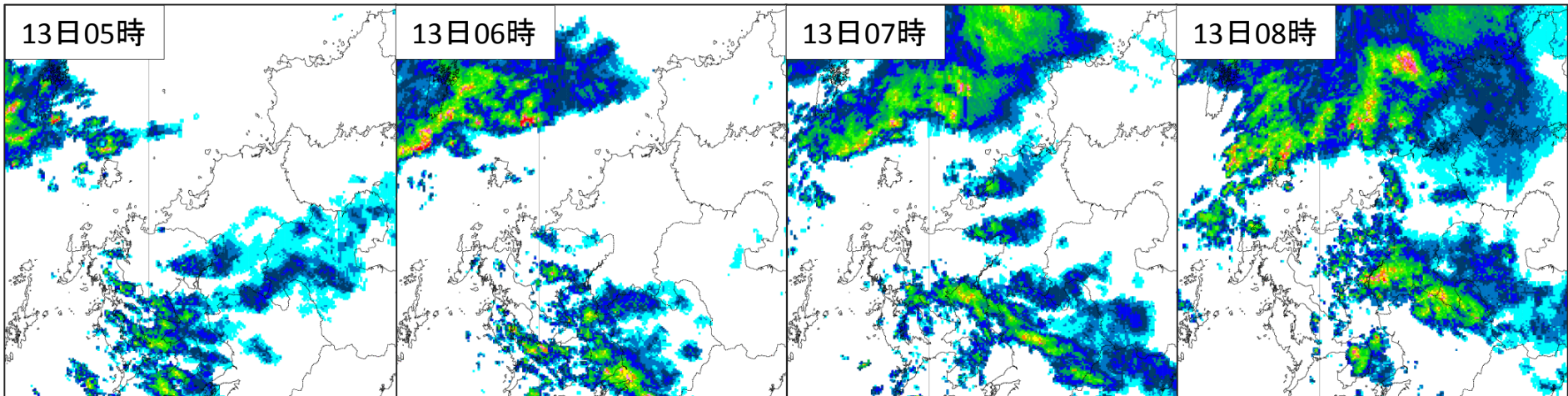
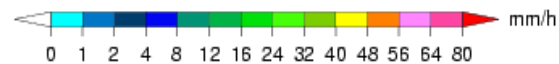
河川被害： 162件

土砂災害： 411件

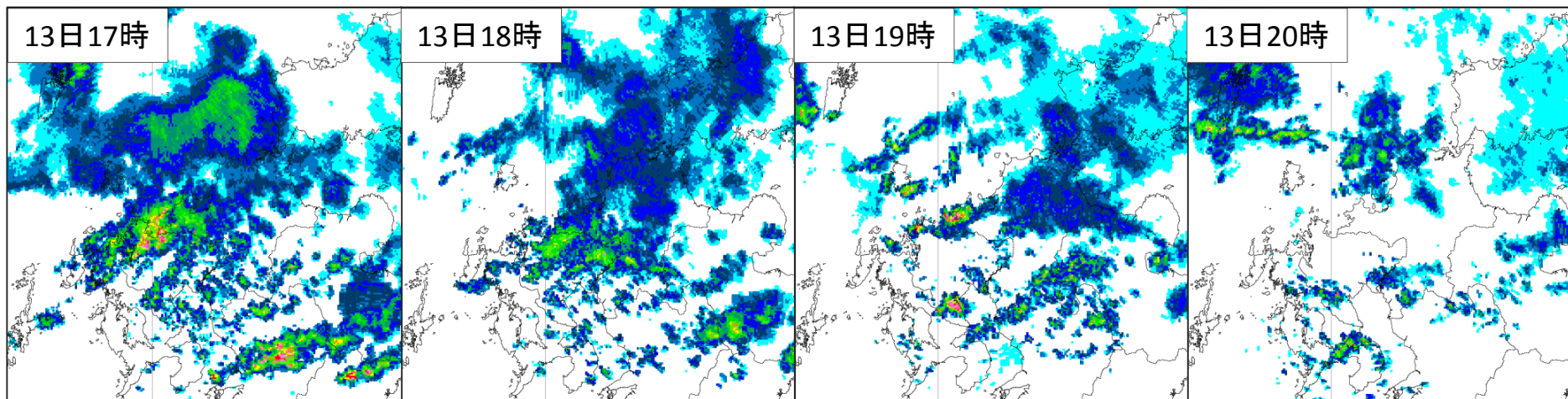
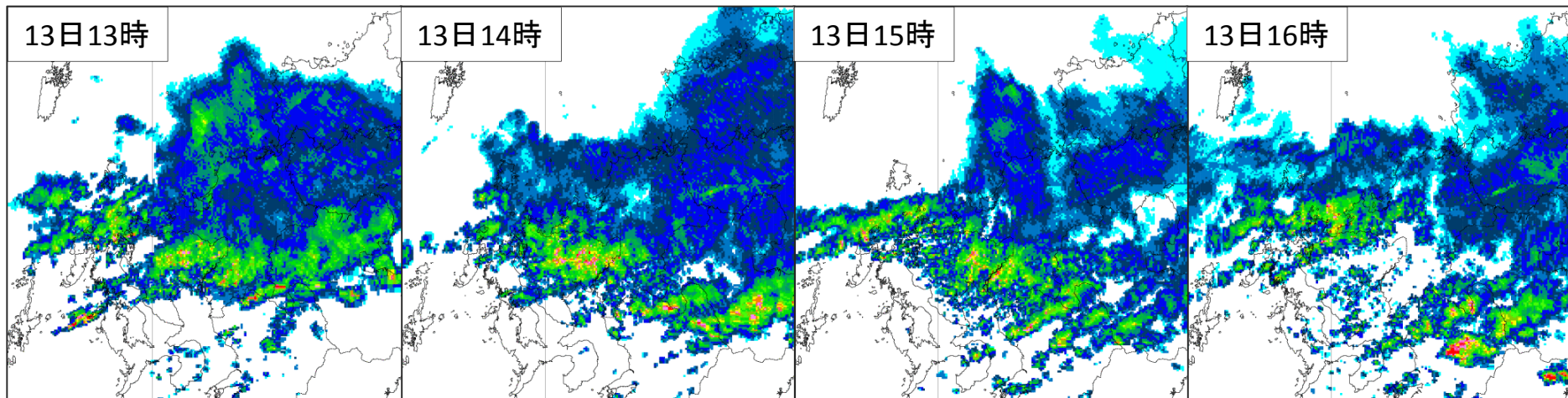
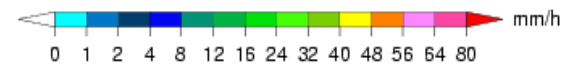
# 天気図及び気象衛星画像(07月13日03時~14日21時 6時間毎)



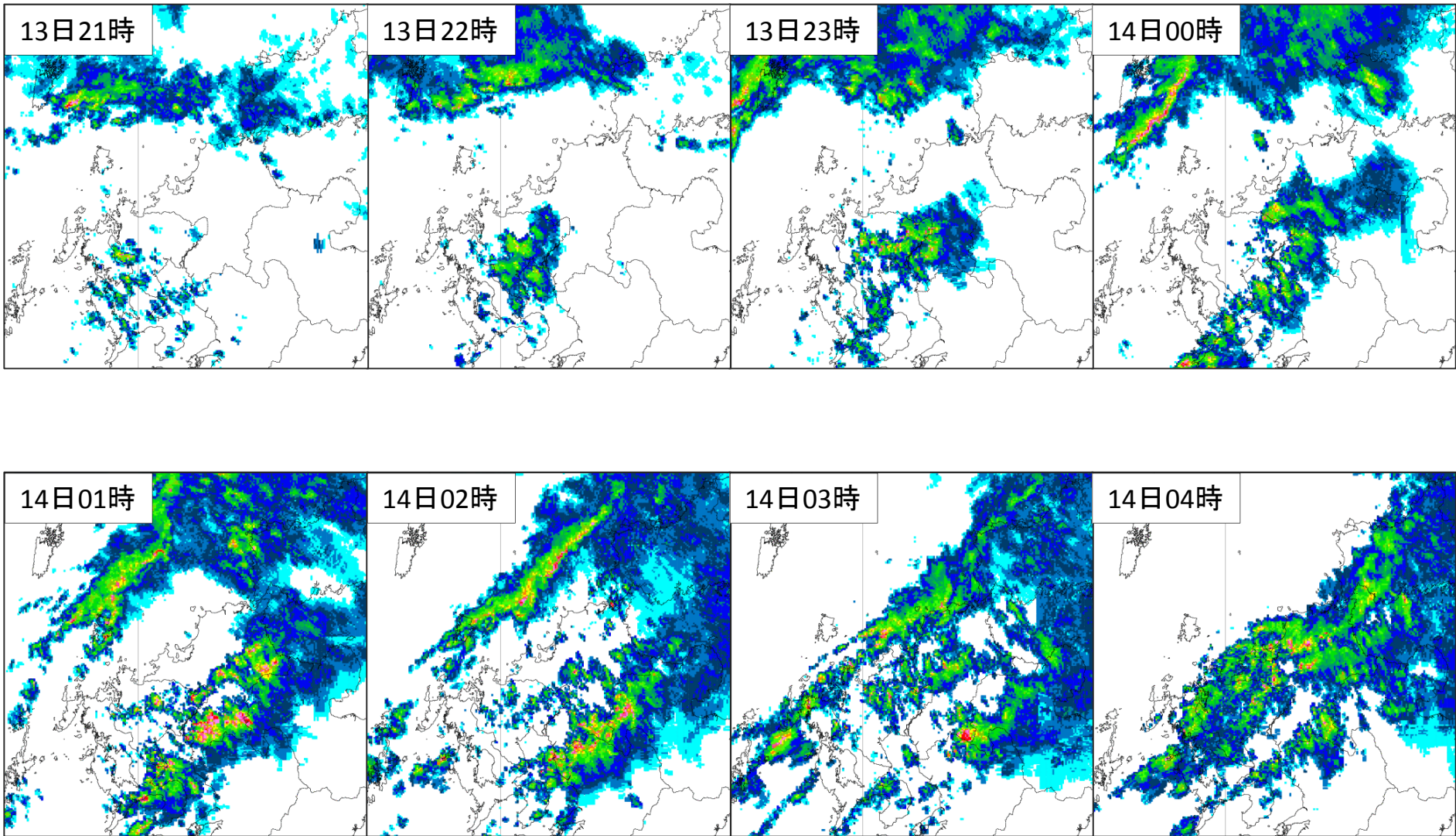
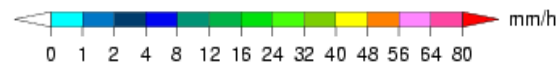
気象レーダー画像(7月13日05時~7月13日12時 1時間毎)



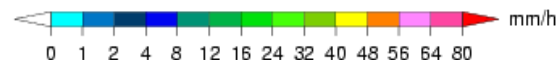
気象レーダー画像(7月13日13時~7月13日20時 1時間毎)



気象レーダー画像(7月13日21時~7月14日04時 1時間毎)



# 気象レーダー画像(7月14日05時~7月14日12時 1時間毎)

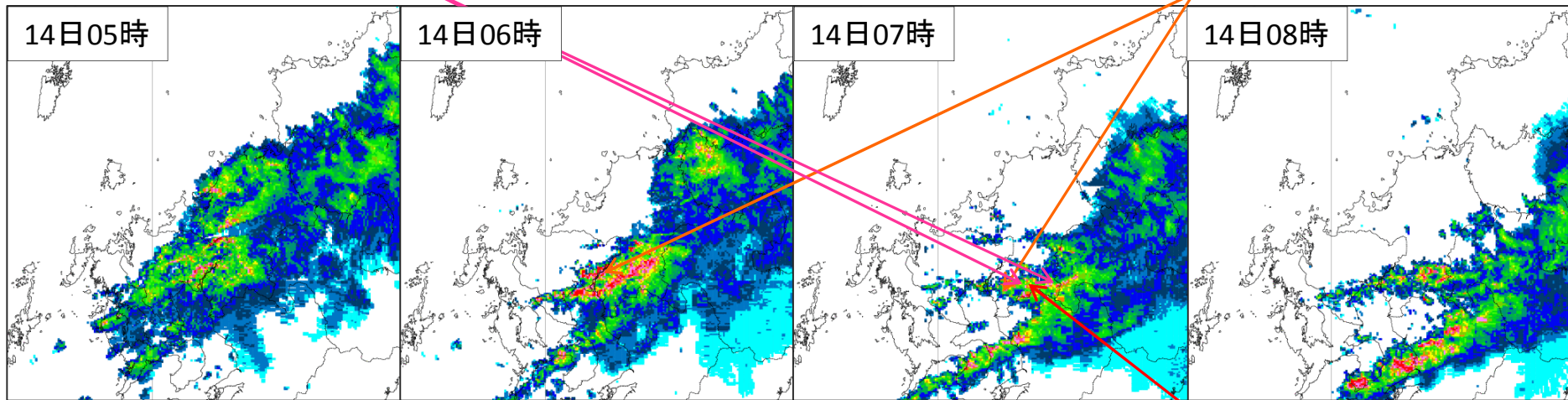


## 記録的短時間大雨(解析雨量)

06時30分までの1時間：八女市付近、うきは市付近で約110ミリ

## 7月の月最大雨量を更新(1時間降水量)

05時40分までの1時間：久留米で71.5ミリ(統計開始：1977年)  
06時48分までの1時間：柳川で81.5ミリ(統計開始：1976年)

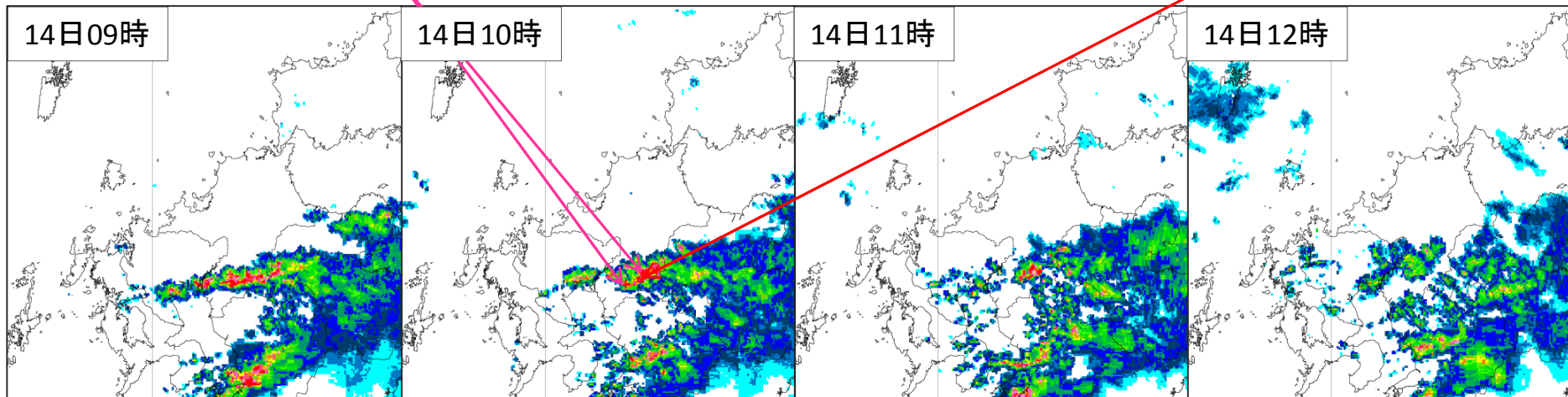


## 記録的短時間大雨(解析雨量)

09時30分までの1時間：八女市付近、筑后市付近で約110ミリ

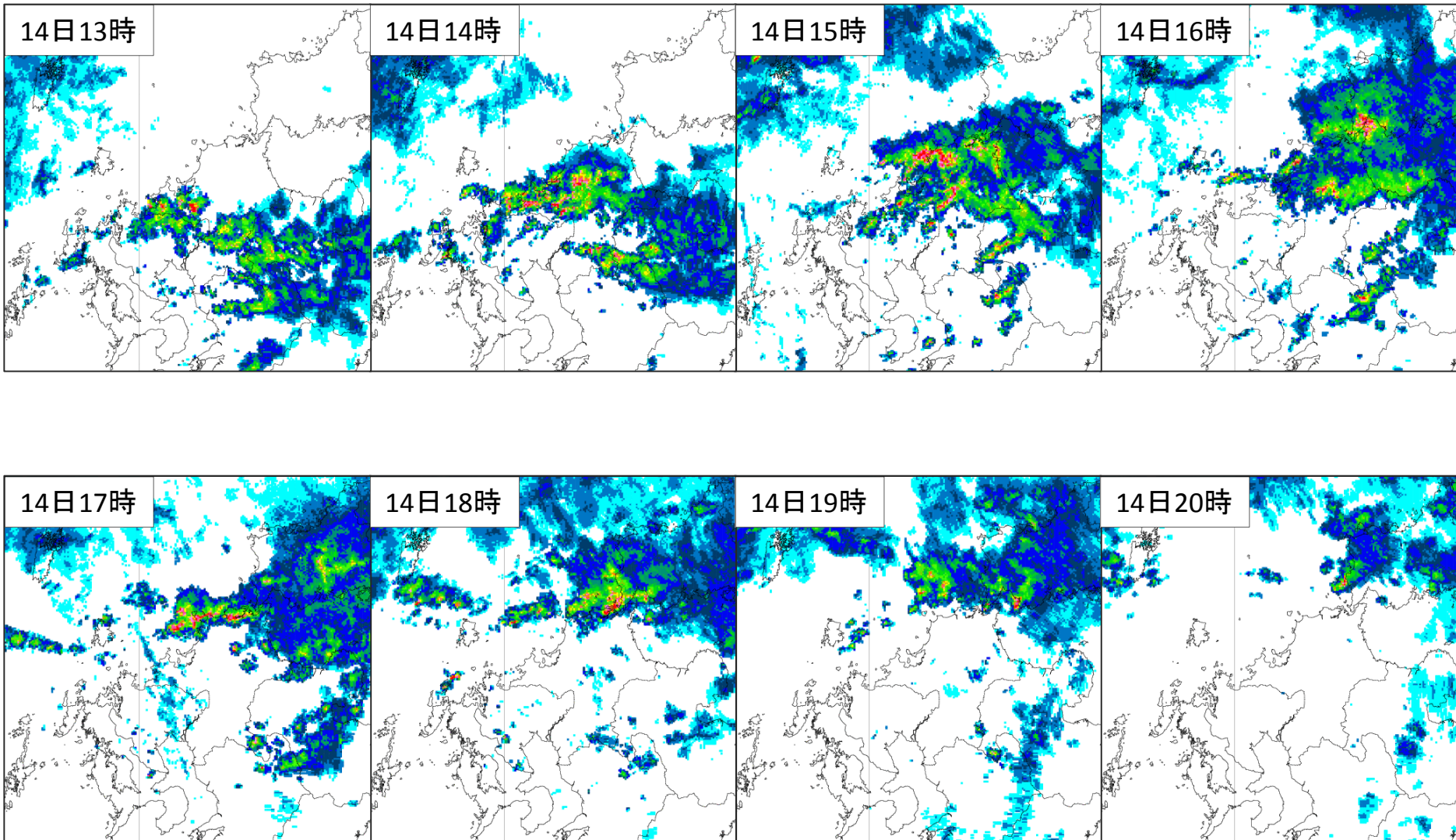
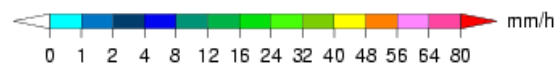
## 観測史上最大の雨量を更新(1時間降水量)

06時23分までの1時間：耳納山で80.0ミリ(統計開始：1976年)  
09時47分までの1時間：黒木で91.5ミリ(統計開始：1976年)

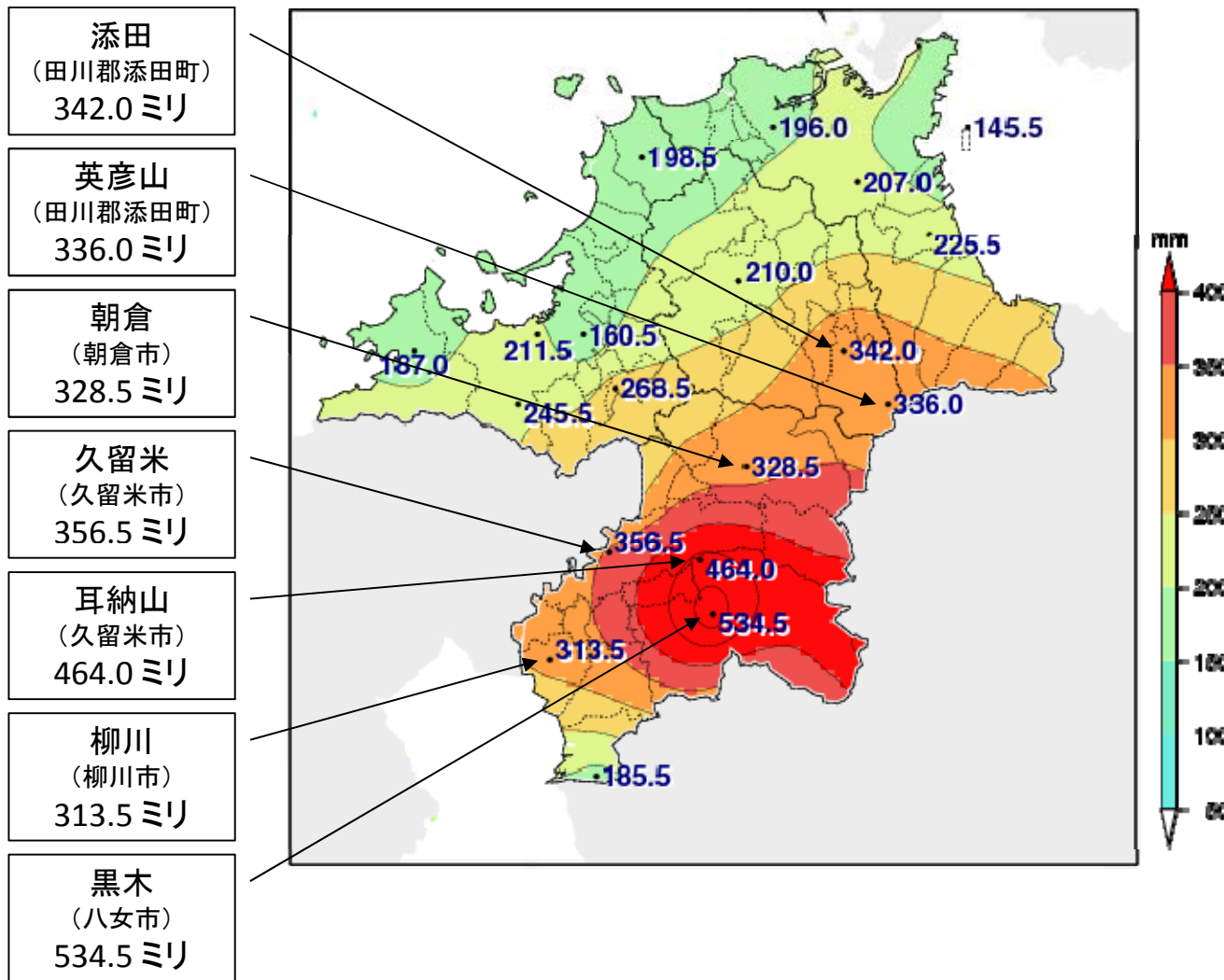




気象レーダー画像(7月14日13時~7月14日20時 1時間毎)

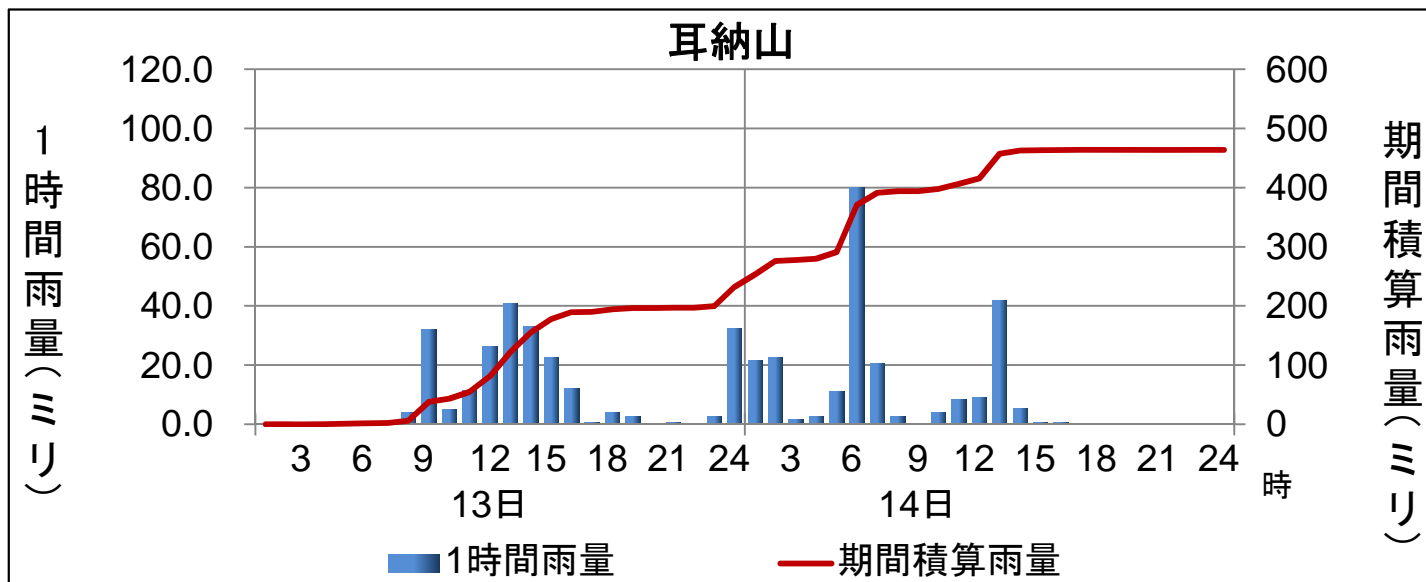
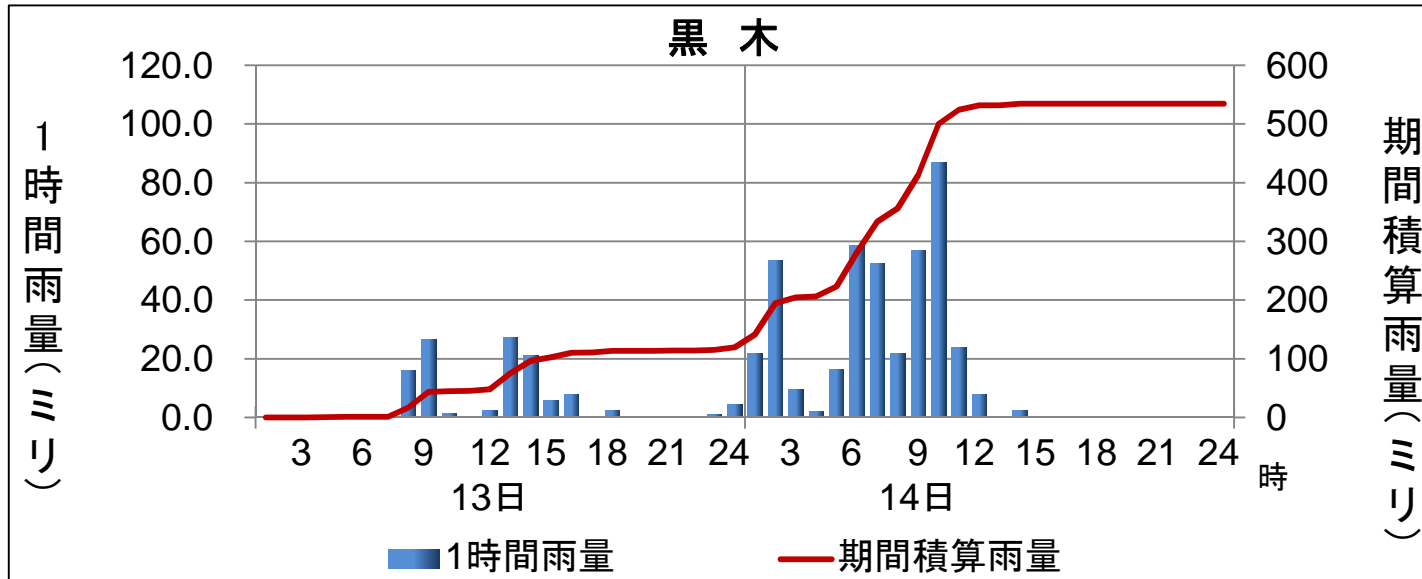


# アメダス総降水量の分布図(7月13日~7月14日)

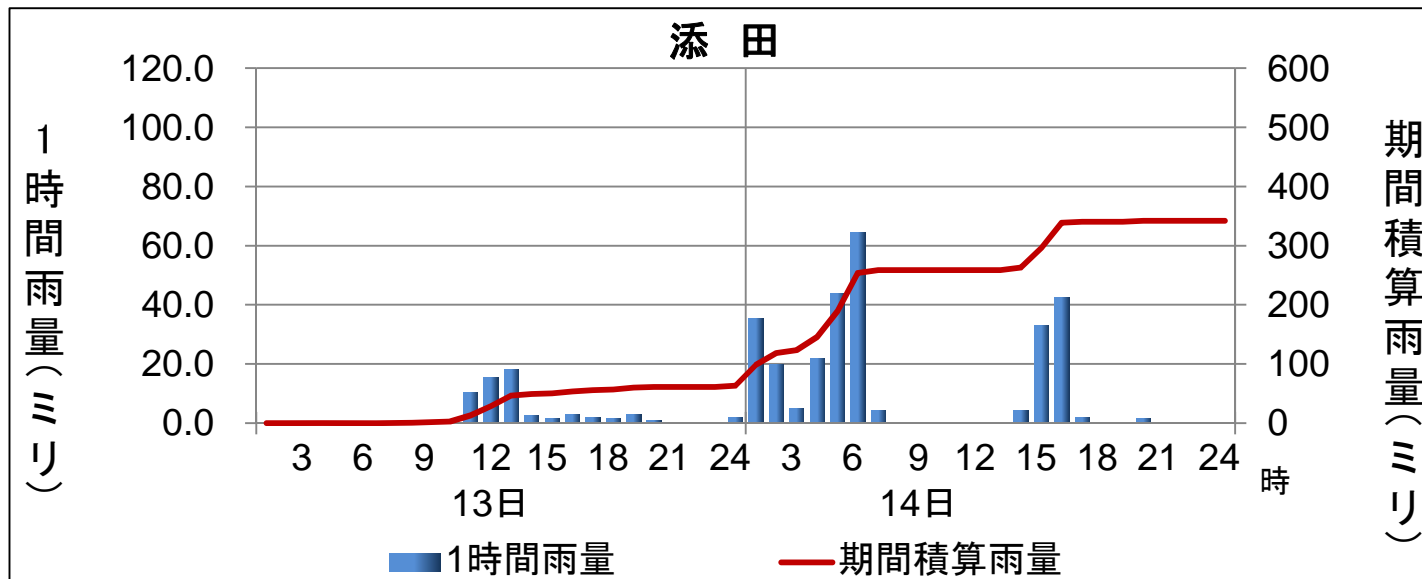
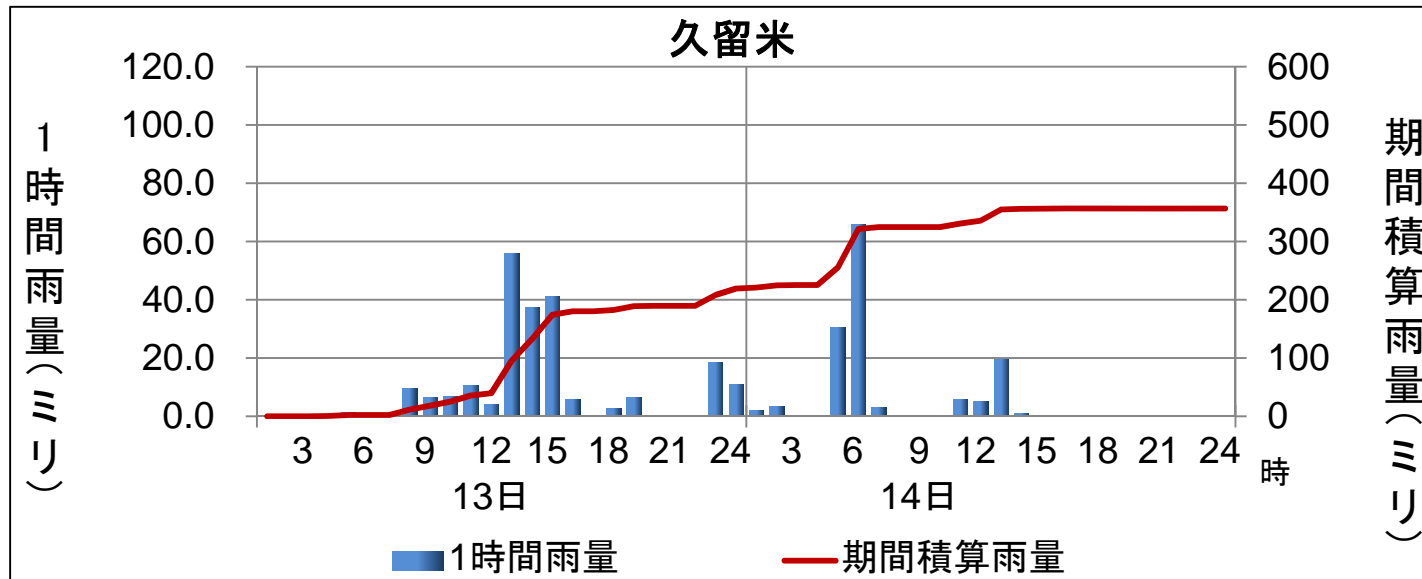


地点名	総降水量 (ミリ)
宗像	198.5
八幡	196.0
空港北町	145.5
東谷	207.0
行橋	225.5
飯塚	210.0
前原	187.0
福岡	211.5
博多	160.5
太宰府	268.5
添田	342.0
早良脇山	245.5
朝倉	328.5
英彦山	336.0
久留米	356.5
耳納山	464.0
黒木	534.5
柳川	313.5
大牟田	185.5

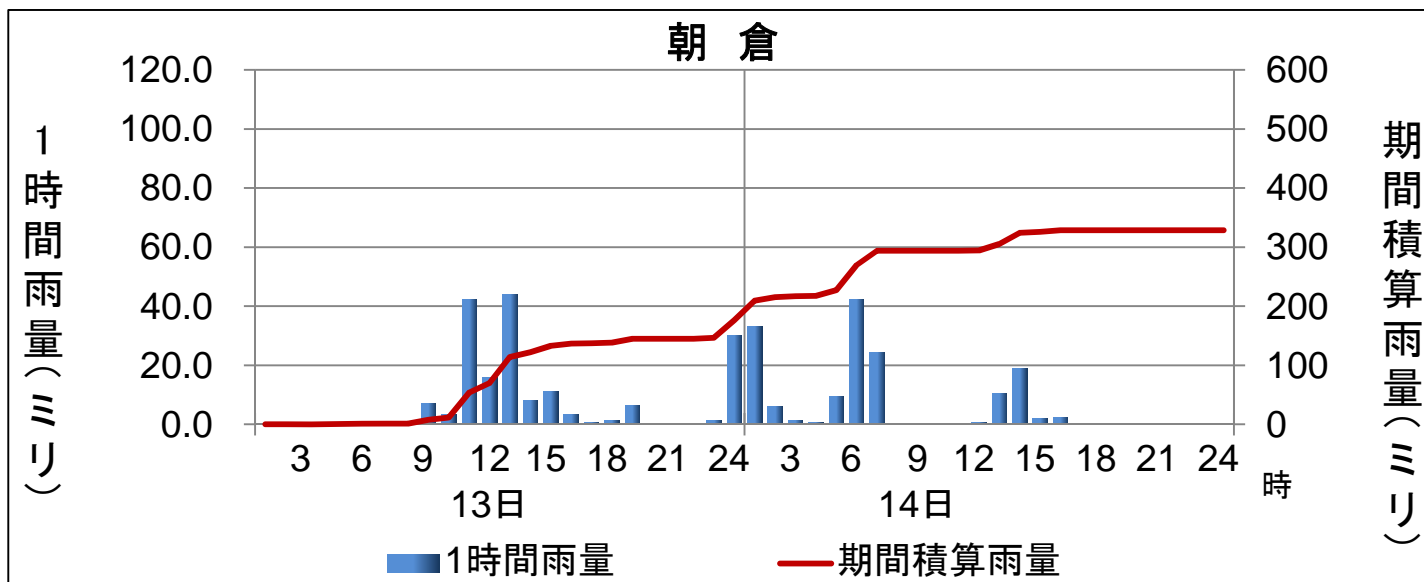
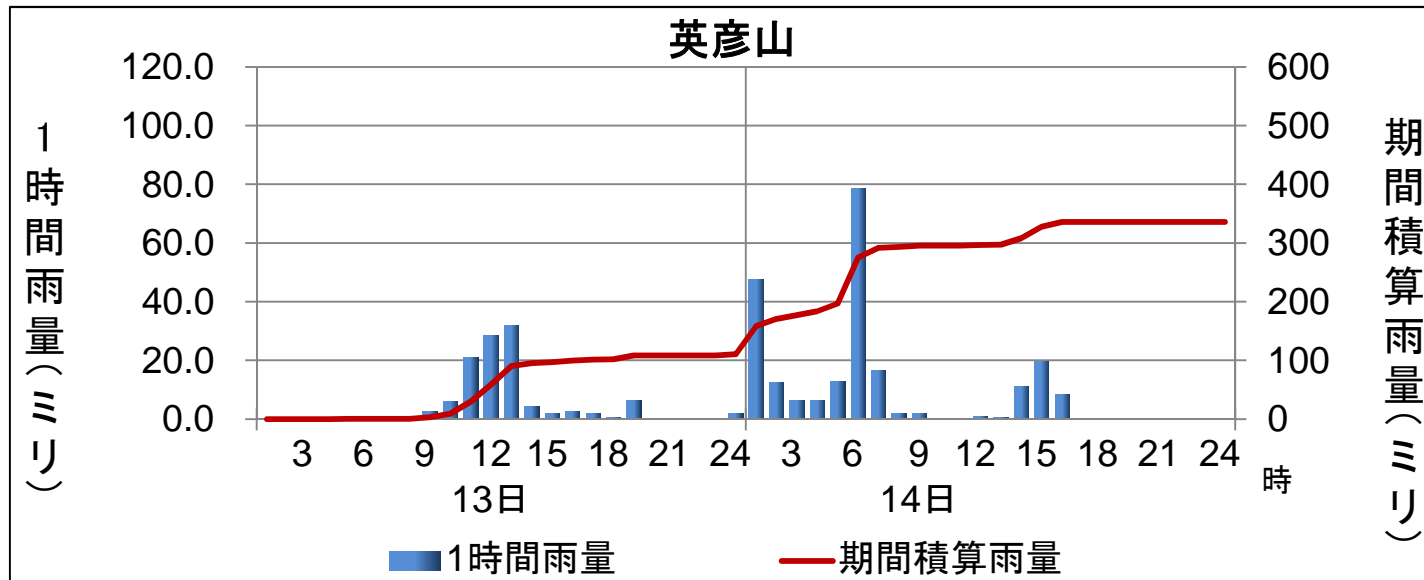
# アメダス降水量の時系列図(7月13日～7月14日)



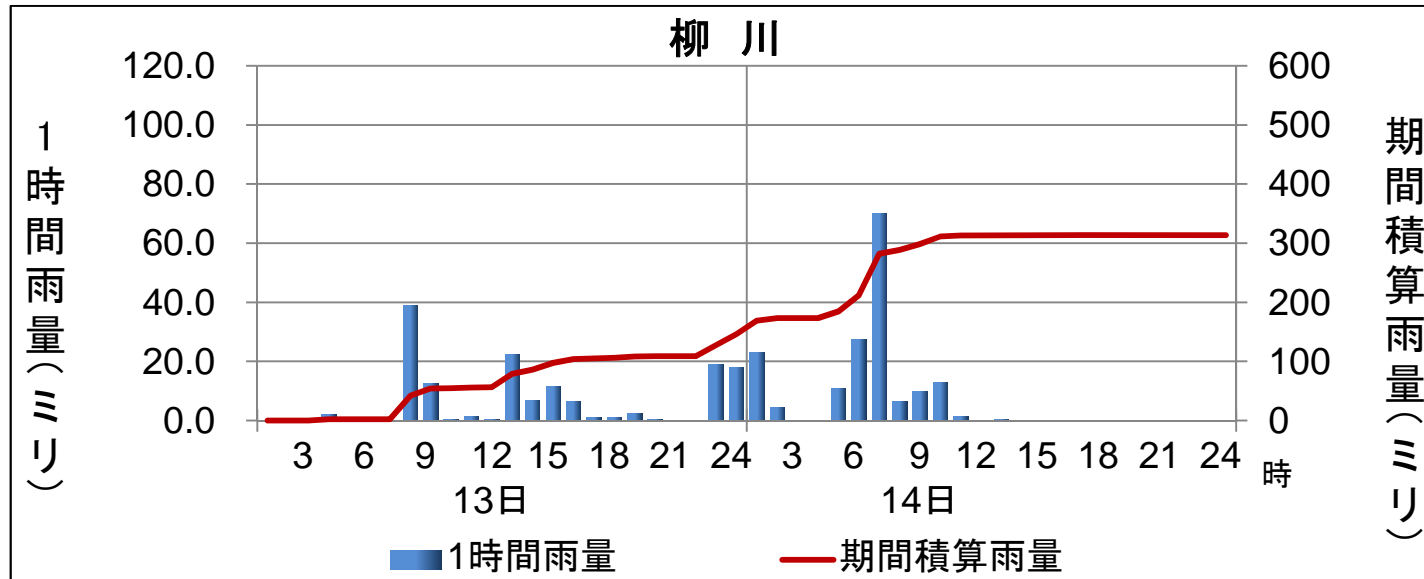
# アメダス降水量の時系列図(7月13日～7月14日)



# アメダス降水量の時系列図(7月13日～7月14日)



# アメダス降水量の時系列図(7月13日～7月14日)



## アメダス降水量の極値表

アメダス 地点名（市区町村名）	日降水量（mm）				期間合計 降水量 （mm）	最大日降水量 （mm）		最大1時間降水量 （mm）		最大3時間降水量 （mm）		最大24時間降水量 （mm）		最大72時間降水量 （mm）	
	11日	12日	13日	14日		降水量	起日	降水量	起時	降水量	起時	降水量	起時	降水量	起時
宗像（宗像市）	11.5	0.5	65.5	133.0	210.5	133.0	14日	50.0	14日 04:43	89.5	14日 05:10	155.5	14日 07:20	206.0	14日 18:00
八幡（八幡西区）	24.5	0.0	57.0	139.0	220.5	139.0	14日	37.0	14日 04:20	75.0	14日 17:10	144.5	14日 17:10	207.5	14日 17:10
空港北町（小倉南区）	42.5	0.0	37.5	108.0	188.0	108.0	14日	38.5	14日 04:46	80.0	14日 06:30	120.5	14日 10:00	163.0	14日 17:00
東谷（小倉南区）	42.0	0.0	54.5	152.5	249.0	152.5	14日	57.0	14日 04:53	97.5	14日 06:10	159.5	14日 17:00	236.5	14日 16:20
行橋（行橋市）	65.0	0.0	60.5	165.0	290.5	165.0	14日	60.0	14日 05:19	104.0	14日 06:10	184.0	14日 08:00	261.0	14日 17:10
飯塚（飯塚市）	45.5	0.0	70.5	139.5	255.5	139.5	14日	45.0	14日 04:55	67.0	14日 16:30	149.5	14日 16:10	248.0	14日 16:10
前原（糸島市）	7.5	0.5	131.0	56.0	195.0	131.0	13日	48.5	13日 11:58	68.5	13日 13:20	152.0	14日 06:20	194.5	14日 15:20
福岡（中央区）	13.5	0.0	126.5	85.0	225.0	126.5	13日	55.0	13日 11:50	89.0	13日 12:40	163.5	14日 09:10	218.5	14日 16:10
博多（博多区）	37.5	0.0	92.5	68.0	198.0	92.5	13日	35.5	13日 12:05	63.0	13日 12:50	126.0	14日 09:40	186.0	14日 15:40
太宰府（太宰府市）	60.5	0.0	107.5	161.0	329.0	161.0	14日	52.5	14日 05:09	81.5	14日 05:50	209.0	14日 07:00	317.0	14日 15:50
添田（添田町）	50.0	0.5	63.0	279.0	392.5	279.0	14日	90.0	14日 05:33	134.0	14日 06:10	286.0	14日 16:50	368.5	14日 16:30
早良脇山（早良区）	82.0	0.0	123.5	122.0	327.5	123.5	13日	35.0	13日 11:07	73.0	13日 13:00	185.5	14日 07:00	311.5	14日 15:30
朝倉（朝倉市）	54.5	3.5	176.5	152.0	386.5	176.5	13日	48.0	14日 00:31	102.5	13日 13:00	293.0	14日 08:00	364.5	14日 15:10
英彦山（添田町）	71.0	6.5	110.5	225.5	413.5	225.5	14日	81.5	14日 06:07	113.5	14日 06:40	295.0	14日 08:30	386.0	14日 15:10
久留米（久留米市）	93.0	19.5	219.0	137.5	469.0	219.0	13日	71.5	14日 05:40	136.0	13日 15:10	322.5	14日 07:00	457.5	14日 14:00
耳納山（久留米市）	115.0	23.0	232.0	232.0	602.0	232.0	14日	80.0	14日 06:23	114.0	14日 07:30	392.0	14日 07:40	585.0	14日 14:10
黒木（八女市）	87.5	27.0	119.5	415.0	649.0	415.0	14日	91.5	14日 09:47	174.5	14日 10:20	486.0	14日 11:30	646.5	14日 11:40
柳川（柳川市）	70.5	31.0	146.0	167.5	415.0	167.5	14日	81.5	14日 06:48	111.5	14日 07:20	281.0	14日 07:10	414.5	14日 11:00
大牟田（大牟田市）	24.0	93.0	62.5	123.0	302.5	123.0	14日	43.5	14日 02:15	84.0	12日 02:20	156.5	14日 06:00	301.0	14日 12:00

■ : 観測史上最大      ■ : 7月の観測史上最大

極値の統計は統計期間10年以上の地点を対象

# アメダス降水量の時系列表(7月13日)

福岡県 アメダス降水量データ (2012/07/13 01:00~2012/07/14 00:00)

	1	2	3	4	5	6	7	8	9	10	11	12	13	14	15	16	17	18	19	20	21	22	23	24	合計
宗像(宗像市)	0.0	0.0	0.0	0.0	0.0	0.0	0.0	3.5	1.0	27.0	13.5	3.0	3.0	4.0	3.5	1.5	1.0	1.5	3.0	0.0	0.0	0.0	0.0	0.0	65.5
八幡(八幡西区)	0.0	0.0	0.0	0.0	0.0	0.0	0.0	0.5	1.5	23.0	8.0	2.5	3.5	4.0	2.0	3.0	1.0	3.0	5.0	0.0	0.0	0.0	0.0	0.0	57.0
空港北町(小倉南区)	0.0	0.0	0.0	0.0	0.0	0.0	0.0	0.0	0.0	0.0	16.5	2.5	3.5	4.0	4.0	1.5	1.5	1.0	2.0	1.0	0.0	0.0	0.0	0.0	37.5
東谷(小倉南区)	0.0	0.0	0.0	0.0	0.0	0.0	0.0	0.0	0.5	10.0	22.0	4.0	2.5	3.5	2.0	1.5	1.5	2.5	4.0	0.5	0.0	0.0	0.0	0.0	54.5
行橋(行橋市)	0.0	0.0	0.0	0.0	0.0	0.0	0.0	0.0	1.0	8.5	22.0	8.5	2.0	3.5	3.0	4.0	2.5	1.5	2.0	1.5	0.0	0.0	0.0	0.5	60.5
飯塚(飯塚市)	0.0	0.0	0.0	0.0	0.0	0.0	0.0	0.0	1.5	2.0	26.5	18.0	6.5	2.5	1.5	1.0	4.5	3.5	2.0	1.0	0.0	0.0	0.0	0.0	70.5
前原(糸島市)	0.0	0.0	0.0	0.0	0.0	0.0	1.0	0.0	0.0	1.5	17.0	47.5	3.5	2.0	7.0	9.5	15.0	18.0	6.0	3.0	0.0	0.0	0.0	0.0	131.0
福岡(中央区)	0.0	0.0	0.0	0.0	0.0	0.0	0.0	0.0	0.0	9.5	25.0	50.0	6.5	2.5	4.5	5.0	10.0	10.5	2.5	0.0	0.0	0.0	0.0	0.5	126.5
博多(博多区)	0.0	0.0	0.0	0.0	0.0	0.0	0.0	0.0	0.0	3.0	16.5	34.5	10.0	2.5	3.0	5.5	8.0	7.0	2.0	0.0	0.0	0.0	0.0	0.5	92.5
太宰府(太宰府市)	0.0	0.0	0.0	0.0	0.0	0.0	0.0	5.5	3.5	0.0	24.0	17.5	15.5	3.5	6.0	3.5	4.5	8.5	5.5	1.0	0.0	0.0	0.5	8.5	107.5
添田(添田町)	0.0	0.0	0.0	0.0	0.0	0.0	0.0	0.5	1.0	1.0	10.5	15.5	18.0	2.5	1.5	3.0	2.0	1.5	3.0	1.0	0.0	0.0	0.0	2.0	63.0
早良驒山(早良区)	0.0	0.0	0.0	0.0	0.0	0.0	0.0	0.5	4.5	0.0	34.5	27.5	11.0	2.5	6.0	4.0	6.5	6.5	6.0	0.0	0.0	0.0	0.5	13.5	123.5
朝倉(朝倉市)	0.0	0.0	0.0	0.0	0.5	0.5	0.0	0.0	7.0	3.5	42.5	16.0	44.0	8.0	11.0	3.5	0.5	1.5	6.5	0.0	0.0	0.0	1.5	30.0	176.5
英彦山(添田町)	0.0	0.0	0.0	0.0	0.5	0.0	0.0	0.0	2.5	6.0	21.0	28.5	32.0	4.5	2.0	2.5	2.0	0.5	6.5	0.0	0.0	0.0	0.0	2.0	110.5
久留米(久留米市)	0.0	0.0	0.0	0.5	1.5	0.0	0.0	9.5	6.5	7.0	10.5	4.0	56.0	37.5	41.0	6.0	0.0	2.5	6.5	0.5	0.0	0.0	18.5	11.0	219.0
耳納山(久留米市)	0.0	0.0	0.0	0.0	1.0	0.5	0.5	4.0	32.0	5.0	11.5	26.5	41.0	33.0	22.5	12.0	0.5	4.0	2.5	0.0	0.5	0.0	2.5	32.5	232.0
黒木(八女市)	0.0	0.0	0.0	0.5	0.5	0.0	0.0	16.0	26.5	1.5	0.5	2.5	27.5	21.0	6.0	8.0	0.5	2.5	0.0	0.0	0.5	0.0	1.0	4.5	119.5
柳川(柳川市)	0.0	0.0	0.0	2.0	0.5	0.0	0.0	39.0	12.5	0.5	1.5	0.5	22.5	7.0	11.5	6.5	1.0	1.0	2.5	0.5	0.0	0.0	19.0	18.0	146.0
大牟田(大牟田市)	0.0	0.0	0.0	1.5	9.5	2.5	13.0	5.0	6.0	0.5	0.0	0.0	0.0	0.0	0.5	5.5	0.5	0.5	8.5	2.5	0.5	0.0	0.0	6.0	62.5
	1	2	3	4	5	6	7	8	9	10	11	12	13	14	15	16	17	18	19	20	21	22	23	24	合計

単位:mm (×は欠測)

緑色:1~9mm

黄色:10~19mm(長く降り続くと注意を要する)、20~29mm(側溝や小さい川があふれたり、小規模の崖崩れが始まる)

桃色:30~49mm(山崩れや崖崩れが起きやすくなる)、50mm~(都市部では地下街等に雨水が流れ込むことがある。土石流が起こりやすくなる)



# アメダス降水量の時系列表(7月14日)

福岡県 アメダス降水量データ (2012/07/14 01:00~2012/07/15 00:00)

	1	2	3	4	5	6	7	8	9	10	11	12	13	14	15	16	17	18	19	20	21	22	23	24	合計
宗像(宗像市)	0.0	0.0	7.0	41.5	39.5	1.5	0.5	0.0	0.0	0.0	0.0	0.0	0.0	0.0	17.0	11.0	14.5	0.5	0.0	0.0	0.0	0.0	0.0	0.0	133.0
八幡(八幡西区)	0.0	0.0	0.0	33.5	14.5	13.5	0.0	0.0	0.0	0.0	0.0	0.0	0.0	0.0	10.5	30.0	33.0	1.5	2.5	0.0	0.0	0.0	0.0	0.0	139.0
空港北町(小倉南区)	1.0	1.0	1.0	6.5	33.5	37.5	2.5	0.0	0.0	0.0	0.0	0.0	0.0	0.0	4.0	14.0	6.0	0.5	0.5	0.0	0.0	0.0	0.0	0.0	108.0
東谷(小倉南区)	3.5	0.0	1.0	10.5	56.5	29.5	1.0	0.0	0.0	0.0	0.0	0.0	0.0	0.0	39.5	8.5	2.5	0.0	0.0	0.0	0.0	0.0	0.0	0.0	152.5
行橋(行橋市)	5.0	9.0	0.5	28.0	42.0	32.5	6.5	0.0	0.0	0.0	0.0	0.0	0.0	0.0	23.5	9.0	7.0	1.5	0.0	0.0	0.5	0.0	0.0	0.0	165.0
飯塚(飯塚市)	4.0	0.0	1.5	15.0	41.5	10.0	0.0	0.0	0.0	0.0	0.0	0.0	0.0	25.0	24.5	15.5	2.5	0.0	0.0	0.0	0.0	0.0	0.0	0.0	139.5
前原(糸島市)	0.0	0.0	1.0	11.5	8.5	0.0	0.0	0.0	0.0	0.0	0.0	0.0	0.0	19.0	15.5	0.5	0.0	0.0	0.0	0.0	0.0	0.0	0.0	0.0	56.0
福岡(中央区)	0.0	0.0	4.5	10.5	21.0	1.0	0.0	0.0	0.0	0.0	0.0	0.0	1.0	21.5	8.5	16.5	0.5	0.0	0.0	0.0	0.0	0.0	0.0	0.0	85.0
博多(博多区)	1.0	0.0	1.5	9.0	19.5	2.5	0.0	0.0	0.0	0.0	0.0	0.0	0.0	18.5	3.5	10.5	2.0	0.0	0.0	0.0	0.0	0.0	0.0	0.0	68.0
太宰府(太宰府市)	18.0	1.5	3.0	23.0	51.5	4.5	0.0	0.5	0.0	0.0	0.0	0.0	0.0	27.0	29.5	1.5	0.0	0.5	0.5	0.0	0.0	0.0	0.0	0.0	161.0
添田(添田町)	35.5	20.0	5.0	22.0	44.0	64.5	4.5	0.0	0.0	0.0	0.0	0.0	0.0	4.5	33.0	42.5	2.0	0.0	0.0	1.5	0.0	0.0	0.0	0.0	279.0
早良驒山(早良区)	7.0	1.5	7.5	22.0	23.0	1.0	0.0	0.0	0.0	0.0	0.0	0.0	6.0	31.0	22.0	0.5	0.5	0.0	0.0	0.0	0.0	0.0	0.0	0.0	122.0
朝倉(朝倉市)	33.0	6.0	1.5	0.5	9.5	42.5	24.5	0.0	0.0	0.0	0.0	0.5	10.5	19.0	2.0	2.5	0.0	0.0	0.0	0.0	0.0	0.0	0.0	0.0	152.0
英彦山(添田町)	47.5	12.5	6.5	6.5	13.0	78.5	16.5	2.0	2.0	0.0	0.0	1.0	0.5	11.0	19.5	8.5	0.0	0.0	0.0	0.0	0.0	0.0	0.0	0.0	225.5
久留米(久留米市)	2.0	3.5	0.5	0.0	30.5	66.0	3.0	0.0	0.0	0.0	6.0	5.0	19.5	1.0	0.5	0.0	0.0	0.0	0.0	0.0	0.0	0.0	0.0	0.0	137.5
耳納山(久留米市)	21.5	22.5	1.5	2.5	11.0	80.0	20.5	2.5	0.0	4.0	8.5	9.0	42.0	5.5	0.5	0.5	0.0	0.0	0.0	0.0	0.0	0.0	0.0	0.0	232.0
黒木(八女市)	22.0	53.5	9.5	2.0	16.5	58.5	52.5	22.0	57.0	87.0	24.0	8.0	0.0	2.5	0.0	0.0	0.0	0.0	0.0	0.0	0.0	0.0	0.0	0.0	415.0
柳川(柳川市)	23.0	4.5	0.0	0.0	11.0	27.5	70.0	6.5	10.0	13.0	1.5	0.0	0.5	0.0	0.0	0.0	0.0	0.0	0.0	0.0	0.0	0.0	0.0	0.0	167.5
大牟田(大牟田市)	6.0	34.5	12.5	17.5	8.0	29.0	7.0	0.0	0.0	0.0	2.0	6.0	0.5	0.0	0.0	0.0	0.0	0.0	0.0	0.0	0.0	0.0	0.0	0.0	123.0
	1	2	3	4	5	6	7	8	9	10	11	12	13	14	15	16	17	18	19	20	21	22	23	24	合計

単位:mm (×は欠測)

緑色:1~9mm

黄色:10~19mm(長く降り続くと注意を要する)、20~29mm(側溝や小さい川があふれたり、小規模の崖崩れが始まる)

桃色:30~49mm(山崩れや崖崩れが起きやすくなる)、50mm~(都市部では地下街等に雨水が流れ込むことがある。土石流が起こりやすくなる)

# 大雨警報・注意報の発表状況(13日～15日):福岡・北九州地方

一次細分区域名		福岡地方														北九州地方																	
市町村等をまとめた地域名		福岡地方														北九州・遠賀地区					京築												
日時	市町村名	福岡市	筑紫野市	春日市	大野城市	宗像市	大宰府市	古賀市	福津市	糸島市	那珂川町	宇美町	篠栗町	志免町	須恵町	新宮町	久山町	粕屋町	北九州市	中間市	芦屋町	水巻町	岡垣町	遠賀町	行橋市	豊前市	苅田町	みやこ町	吉富町	上毛町	築上町		
	7月13日	05時15分																															
08時30分		△	△	△	△	△	△	△	△	△	△	△	△	△	△	△	△	△	△	△	△	△	△	△	△	△	△	△	△	△	△	△	
09時24分		◎	◎	◎	◎	◎	◎	◎	◎	◎	◎	◎	◎	◎	◎	◎	◎	◎	◎	◎	◎	◎	◎	◎	△	△	△	△	△	△	△	△	
10時17分		◎	◎	◎	◎	◎	◎	◎	◎	◎	◎	◎	◎	◎	◎	◎	◎	◎	◎	◎	◎	◎	◎	◎	◎	◎	◎	◎	◎	◎	◎	◎	
16時22分		◎	●	◎	◎	○	◎	○	○	◎	●	◎	◎	◎	◎	○	◎	◎	△	△	△	△	△	△	△	△	△	△	△	△	△	●	△
17時22分		◎	◎	◎	◎	◎	◎	◎	◎	◎	◎	◎	◎	◎	◎	◎	◎	◎	△	△	△	△	△	△	△	△	△	△	△	△	△	△	△
7月14日	00時55分	◎	◎	◎	◎	◎	◎	◎	◎	◎	◎	◎	◎	◎	◎	◎	◎	◎	◎	◎	◎	◎	◎	◎	◎	◎	◎	◎	◎	◎	◎	◎	
	08時15分	●	●	●	●	●	●	●	●	●	●	●	●	●	●	●	●	●	●	●	●	●	●	●	●	●	●	●	●	●	●	●	
	11時43分	●	●	●	●	△	●	△	△	●	●	●	●	●	●	●	●	●	△	△	△	△	△	△	●	●	●	●	●	●	●	●	
	14時35分	●	●	●	●	●	●	●	●	●	●	●	●	●	●	●	●	●	●	●	●	●	●	●	●	●	●	●	●	●	●	●	●
	16時55分	●	●	●	●	●	●	●	●	●	●	●	●	●	●	●	●	●	●	●	●	●	●	●	●	●	●	●	●	●	●	●	●
	21時45分	△	△	△	△	△	△	△	△	△	△	△	△	△	△	△	△	△	△	△	△	△	△	△	△	△	△	△	△	△	△	△	△
22時55分	△	△	△	△	△	△	△	△	△	△	△	△	△	△	△	△	△	△	△	△	△	△	△	△	△	△	△	△	△	△	△	△	
7月15日	06時46分	解	解	解	解	解	解	解	解	解	解	解	解	解	解	解	解	△	解	解	解	解	解	解	解	解	解	解	解	解	解	解	
	11時30分																		解														
	17時20分																																

○：警報（浸水害） ●：警報（土砂災害） ◎：警報（浸水害、土砂災害） △：注意報 解：解除

# 大雨警報・注意報の発表状況(13日～15日):筑豊・筑後地方

一次細分区域名		筑豊地方													筑後地方																
市町村等をまとめた地域名		筑豊地方													筑後北部					筑後南部											
日時	市町村名	直方市	飯塚市	田川市	宮若市	嘉麻市	小竹町	鞍手町	桂川町	香春町	添田町	糸田町	川崎町	大任町	赤村	福智町	久留米市	小郡市	うきは市	朝倉市	筑前町	東峰村	大刀洗町	大牟田市	柳川市	八女市	筑後市	大川市	みやま市	大木町	広川町
		7月13日	05時15分															△	△	△	△	△	△	△	△	△	△	△	△	△	△
08時30分	△		△	△	△	△	△	△	△	△	△	△	△	△	△	◎	◎	◎	◎	◎	◎	◎	◎	◎	◎	◎	◎	◎	◎	◎	
09時24分	◎		◎	△	◎	△	◎	◎	△	△	△	△	△	△	△	◎	◎	◎	◎	◎	◎	◎	◎	◎	◎	◎	◎	◎	◎	◎	
10時17分	◎		◎	◎	◎	◎	◎	◎	◎	◎	◎	◎	◎	◎	◎	◎	◎	◎	◎	◎	◎	◎	◎	◎	◎	◎	◎	◎	◎	◎	
16時22分	△		△	△	△	△	△	△	△	△	●	△	△	△	△	◎	◎	◎	◎	◎	◎	◎	◎	◎	◎	◎	◎	◎	◎	◎	
17時22分	△		△	△	△	△	△	△	△	△	△	△	△	△	△	◎	◎	◎	◎	◎	◎	◎	◎	◎	◎	◎	◎	◎	◎	◎	
7月14日	00時55分	◎	◎	◎	◎	◎	◎	◎	◎	◎	◎	◎	◎	◎	◎	◎	◎	◎	◎	◎	◎	◎	◎	◎	◎	◎	◎	◎	◎	◎	
	08時15分	●	●	●	●	●	●	●	●	●	●	●	●	●	●	◎	◎	◎	◎	◎	◎	◎	◎	◎	◎	◎	◎	◎	◎	◎	
	11時43分	●	●	●	●	●	●	●	●	●	●	●	●	●	●	◎	◎	◎	◎	◎	◎	◎	◎	◎	◎	◎	◎	◎	◎	◎	
	14時35分	●	●	●	●	●	●	●	●	●	●	●	●	●	●	◎	◎	◎	◎	◎	◎	◎	◎	◎	◎	◎	◎	◎	◎	◎	
	16時55分	●	●	●	●	●	●	●	●	●	●	●	●	●	●	●	●	●	●	●	●	●	△	●	△	●	△	△	●	△	●
	21時45分	△	△	△	△	△	△	△	△	△	△	△	△	△	△	●	△	●	△	△	△	△	解	△	解	●	解	解	△	解	●
22時55分	△	△	△	△	△	△	△	△	△	△	△	△	△	△	●	△	●	△	△	△	△		△		●			△		●	
7月15日	06時46分	解	解	解	解	解	解	解	解	解	解	解	解	解	解	△	解	△	△	解	解		解		△			△		△	
	11時30分															△		△	△							△			△		△
	17時20分															解		解	解							解			解		解

○：警報（浸水害） ●：警報（土砂災害） ◎：警報（浸水害、土砂災害） △：注意報 解：解除

# 洪水警報・注意報の発表状況(13日～15日):福岡・北九州地方

一次細分区域名		福岡地方															北九州地方																
市町村等をまとめた地域名		福岡地方															北九州・遠賀地区					京築											
日時	市町村名	福岡市	筑紫野市	春日市	大野城市	宗像市	太宰府市	古賀市	福津市	糸島市	那珂川町	宇美町	篠栗町	志免町	須恵町	新宮町	久山町	粕屋町	北九州市	中間市	芦屋町	水巻町	岡垣町	遠賀町	行橋市	豊前市	苅田町	みやこ町	吉富町	上毛町	築上町		
		7月13日	05時15分																														
08時30分	△		△	△	△	△	△	△	△	△	△	△	△	△	△	△	△	△	△	△	△	△	△	△	△	△	△	△	△	△	△	△	
09時24分	●		●	●	●	●	●	●	●	●	●	●	●	●	●	●	●	●	●	●	●	●	●	●	△	△	△	△	△	△	△	△	
10時17分	●		●	●	●	●	●	●	●	●	●	●	●	●	●	●	●	●	●	●	●	●	●	●	●	●	●	●	●	●	●	●	●
16時22分	●		●	●	●	●	●	●	●	●	●	●	●	●	●	●	●	●	△	△	△	△	△	△	△	●	●	●	●	●	●	●	●
17時22分	●		●	●	●	●	●	●	●	●	●	●	●	●	●	●	●	●	△	△	△	△	△	△	△	△	△	△	△	△	△	△	△
7月14日	00時55分	●	●	●	●	●	●	●	●	●	●	●	●	●	●	●	●	●	●	●	●	●	●	●	●	●	●	●	●	●	●	●	
	08時15分	●	△	△	△	△	△	△	△	△	△	△	△	△	△	△	△	△	●	●	●	●	△	●	●	●	●	●	●	●	●	●	
	11時43分	△	△	△	△	△	△	△	△	△	△	△	△	△	△	△	△	△	●	●	●	●	△	●	△	△	△	△	△	△	●	△	
	14時35分	△	△	△	△	△	△	△	△	△	△	△	△	△	△	△	△	△	●	●	●	●	△	●	△	△	△	△	△	△	●	△	
	16時55分	△	△	△	△	△	△	△	△	△	△	△	△	△	△	△	△	△	●	●	●	●	△	●	△	△	△	△	●	△	●	●	
	21時45分	解	解	解	解	解	解	解	解	解	解	解	解	解	解	解	解	解	●	●	●	●	解	●	解	解	解	解	解	解	解	解	
22時55分																		解	解	解	解		解										
7月15日	03時07分																																
	06時46分																																
	11時30分																																
	17時20分																																

●：警報 △：注意報 解：解除

# 洪水警報・注意報の発表状況(13日～15日):筑豊・筑後地方

一次細分区域名		筑豊地方														筑後地方																	
市町村等をまとめた地域名		筑豊地方														筑後北部					筑後南部												
日時	市町村名	直方市	飯塚市	田川市	宮若市	嘉麻市	小竹町	鞍手町	桂川町	香春町	添田町	糸田町	川崎町	大任町	赤村	福智町	久留米市	小郡市	うきは市	朝倉市	筑前町	東峰村	大刀洗町	大牟田市	柳川市	八女市	筑後市	大川市	みやま市	大木町	広川町		
	7月13日	05時15分																△	△	△	△	△	△	△	△	△	△	△	△	△	△	△	
08時30分		△	△	△	△	△	△	△	△	△	△	△	△	△	△	△	●	●	●	●	●	●	●	●	●	●	●	●	●	●	●	●	
09時24分		●	●	△	●	△	●	●	△	△	△	△	△	△	△	△	●	●	●	●	●	●	●	●	●	●	●	●	●	●	●	●	
10時17分		●	●	●	●	●	●	●	●	●	●	●	●	●	●	●	●	●	●	●	●	●	●	●	●	●	●	●	●	●	●	●	
16時22分		●	●	●	●	●	●	●	●	●	●	●	●	●	●	●	●	●	●	●	●	●	●	●	●	●	●	●	●	●	●	●	●
17時22分		△	△	△	△	△	△	△	△	△	△	△	△	△	△	△	●	●	●	●	●	●	●	●	●	●	●	●	●	●	●	●	●
7月14日	00時55分	●	●	●	●	●	●	●	●	●	●	●	●	●	●	●	●	●	●	●	●	●	●	●	●	●	●	●	●	●	●	●	
	08時15分	●	●	●	●	●	●	●	●	●	●	●	●	●	●	●	●	●	●	●	●	●	●	●	●	●	●	●	●	●	●	●	
	11時43分	●	●	△	●	●	●	●	△	△	△	△	△	△	△	△	●	●	●	●	●	●	●	●	●	●	●	●	●	●	●	●	
	14時35分	●	●	△	●	●	●	●	△	△	●	△	△	△	△	△	●	●	●	●	●	●	●	●	●	●	●	●	●	●	●	●	
	16時55分	●	●	△	●	●	●	●	△	△	●	△	△	△	△	△	●	●	●	●	△	●	●	●	●	●	●	●	●	●	●	●	
	21時45分	●	●	解	●	解	●	●	解	解	解	解	解	解	解	解	●	△	△	△	解	解	△	解	●	●	●	●	●	●	●	解	
	22時55分	解	解		解		解	解									●	△	△	△			△		●	●	●	●	●	●	●		
7月15日	03時07分																●	解	解	解			解		●	●	●	●	●	●	●		
	06時46分																●								●	●	●	●	●	●	●		
	11時30分																解								●	解	●	●	●	●	●		
	17時20分																								解		解	解	解	解	解		

●：警報 △：注意報 解：解除

# 土砂災害警戒情報の発表状況(13日～15日):福岡・北九州地方

一次細分区域名		福岡地方														北九州地方																				
市町村等をまとめた地域名		福岡地方														北九州・遠賀地区					京築															
日時／番号		市町村名		福岡市	筑紫野市	春日市	大野城市	宗像市	太宰府市	古賀市	福津市	糸島市	那珂川町	宇美町	篠栗町	志免町	須恵町	新宮町	久山町	粕屋町	北九州市	中間市	芦屋町	水巻町	岡垣町	遠賀町	行橋市	豊前市	苅田町	みやこ町	吉富町	上毛町	築上町			
		福岡市	筑紫野市	春日市	大野城市	宗像市	太宰府市	古賀市	福津市	糸島市	那珂川町	宇美町	篠栗町	志免町	須恵町	新宮町	久山町	粕屋町	北九州市	中間市	芦屋町	水巻町	岡垣町	遠賀町	行橋市	豊前市	苅田町	みやこ町	吉富町	上毛町	築上町					
7月13日	12時15分	第1号	●	●	●	●		●			●	●	●	●	●	●		●	●																	
	12時55分	第2号	●	●	●	●		●			●	●	●	●	●	●		●	●																	
	13時50分	第3号	●	●	●	●		●			●	●	●	●	●	●		●	●																●	
	16時25分	第4号	●	解	解	解		解			●	解	解	解	解	解		解	解																解	
	23時59分	第5号	●								●																									
7月14日	01時30分	第6号	●								●																									
	03時23分	第7号	●				●				●									●																
	04時38分	第8号	●	●	●	●	●	●	●	●	●	●	●	●	●	●	●	●	●	●	●	●														
	05時40分	第9号	●	●	●	●	●	●	●	●	●	●	●	●	●	●	●	●	●	●	●	●						●	●	●	●	●	●	●	●	●
	10時25分	第10号	解	●	●	●	解	●	解	解	解	●	●	解	解	解	解	解	解	解	解	解						●	●	解	●	●	●	●	●	
	14時55分	第11号		●	●	●		●				●	●	●		●				●								●	●	●	●	●	●	●	●	
	15時55分	第12号	●	●	●	●	●	●	●	●	●	●	●	●	●	●	●	●	●	●	●	●	●	●	●	●	●	●	●	●	●	●	●	●	●	●
	18時15分	第13号	解	●	解	解	●	●	解	●	解	解	解	●	解	解	解	解	解	解	解	●	●	●	●	●	●	●	●	●	●	●	●	●	●	
	19時45分	第14号		●			解	●		解			●								●	●	解	●	解	解	解	解	解	解	解	●	解	解	●	
	21時20分	第15号		解				解					解								解	解		解							解				解	
7月15日	06時20分	第16号																																		

●:発表及び継続 解:解除

# 土砂災害警戒情報の発表状況(13日～15日):筑豊・筑後地方

一次細分区域名			筑豊地方													筑後地方																
市町村等をまとめた地域名			筑豊地方													筑後北部				筑後南部												
日時／番号			市町村名			直方市	飯塚市	田川市	宮若市	嘉麻市	小竹町	鞍手町	桂川町	香春町	添田町	糸田町	川崎町	大任町	赤村	福智町	久留米市	小郡市	うきは市	朝倉市	筑前町	東峰村	大牟田市	八女市	みやま市	広川町		
			7月13日	12時15分	第1号																		●									●
12時55分	第2号																				●		●	●						●		
13時50分	第3号													●							●	●	●	●	●	●			●		●	
16時25分	第4号													解							●	●	解	解	解	解			●		●	
23時59分	第5号																				●	●	●						●		●	
7月14日	01時30分	第6号																			●	●	●	●			●	●	●	●		
	03時23分	第7号																			●	●	●	●			●	●	●	●		
	04時38分	第8号	●	●		●	●					●				●				●	●	●	●	●			●	●	●	●		
	05時40分	第9号	●	●	●	●	●	●	●	●	●	●	●	●	●	●	●	●	●	●	●	●	●	●	●	●	●	●	●	●	●	
	10時25分	第10号	解	●	●	解	●	解	解	●	解	●	●	●	●	●	●	●	解	●	●	●	●	●	●	●	●	●	●	●	●	
	14時55分	第11号	●	●	●	●	●	●	●	●	●	●	●	●	●	●	●	●	●	●	●	●	●	●	●	●	●	●	●	●	●	
	15時55分	第12号	●	●	●	●	●	●	●	●	●	●	●	●	●	●	●	●	●	●	●	●	●	●	●	●	●	●	●	●	●	
	18時15分	第13号	解	●	●	解	●	解	●	●	●	●	●	●	●	●	●	●	解	●	●	●	●	●	●	●	解	●	●	●		
	19時45分	第14号		●	解		●			解	●	解	●	解	●	解	●	●		●	解	●	●	●	●			●	●	●		
21時20分	第15号		解			解					解		解		解	解	解		●		●	解	解	解			●	解	●			
7月15日	06時20分	第16号																		解		解						解		解		

●:発表及び継続 解:解除

## 指定河川洪水予報の発表状況(13日～15日)

### 遠賀川下流部

発表日時		号数	種類
7月14日	08時00分	第1号	はん濫危険情報
	22時10分	第2号	はん濫注意情報解除

### 遠賀川上流部

発表日時		号数	種類
7月14日	06時10分	第1号	はん濫注意情報
	06時30分	第2号	はん濫警戒情報
	12時15分	第3号	はん濫注意情報解除

### 彦山川

発表日時		号数	種類
7月14日	05時50分	第1号	はん濫注意情報
	07時15分	第2号	はん濫警戒情報
	10時10分	第3号	はん濫注意情報解除

### 山国川上流部

発表日時		号数	種類
7月13日	13時15分	第1号	はん濫危険情報
	14時45分	第2号	はん濫発生情報
	16時50分	第3号	はん濫注意情報
	19時10分	第4号	はん濫注意情報解除
7月14日	02時45分	第1号	はん濫警戒情報
	05時50分	第2号	はん濫危険情報
	06時50分	第3号	はん濫発生情報
	12時30分	第4号	はん濫警戒情報
	18時20分	第5号	はん濫注意情報
	20時45分	第6号	はん濫注意情報解除

### 筑後川下流部

発表日時		号数	種類
7月14日	08時05分	第1号	はん濫注意情報
	23時25分	第2号	はん濫注意情報解除

### 筑後川上中流部

発表日時		号数	種類
7月13日	14時00分	第1号	はん濫注意情報
	22時05分	第2号	はん濫注意情報解除
7月14日	04時50分	第1号	はん濫注意情報
	06時45分	第2号	はん濫警戒情報
	07時05分	第3号	はん濫危険情報
	08時25分	第4号	はん濫危険情報
	09時00分	第5号	はん濫危険情報
	19時55分	第6号	はん濫警戒情報
	21時30分	第7号	はん濫注意情報
	23時55分	第8号	はん濫注意情報解除

### 矢部川

発表日時		号数	種類
7月14日	03時30分	第1号	はん濫注意情報
	07時35分	第2号	はん濫警戒情報
	07時55分	第3号	はん濫危険情報
	13時25分	第4号	はん濫警戒情報
	13時45分	第5号	はん濫発生情報
7月15日	17時00分	第6号	はん濫注意情報解除



## 気象情報の発表状況(13日～15日)

発表日時		情報名及び番号	形式
7月13日	06時19分	大雨と落雷及び突風に関する福岡県気象情報 第1号	文章形式
	08時47分	大雨と落雷及び突風に関する福岡県気象情報 第2号	文章形式
	09時50分	大雨と落雷及び突風に関する福岡県気象情報 第3号	図形式
	11時20分	大雨と落雷及び突風に関する福岡県気象情報 第4号	文章形式
	16時30分	大雨と落雷及び突風に関する福岡県気象情報 第5号	文章形式
	22時26分	大雨と落雷及び突風に関する福岡県気象情報 第6号	図形式
7月14日	03時05分	大雨と落雷及び突風に関する福岡県気象情報 第7号	図形式
	05時53分	大雨と落雷及び突風に関する福岡県気象情報 第8号	文章形式
	07時05分	大雨と落雷及び突風に関する福岡県気象情報 第9号	文章形式
	08時26分	大雨と落雷及び突風に関する福岡県気象情報 第10号	文章形式
	09時10分	大雨と落雷及び突風に関する福岡県気象情報 第11号	図形式
	10時32分	大雨と落雷及び突風に関する福岡県気象情報 第12号	文章形式
	11時39分	大雨と落雷及び突風に関する福岡県気象情報 第13号	文章形式
	13時50分	大雨と落雷及び突風に関する福岡県気象情報 第14号	図形式
	16時30分	大雨と落雷及び突風に関する福岡県気象情報 第15号	文章形式
	22時30分	大雨と落雷及び突風に関する福岡県気象情報 第16号	文章形式
7月15日	06時00分	大雨と落雷及び突風に関する福岡県気象情報 第17号	文章形式
	11時49分	大雨と落雷及び突風に関する福岡県気象情報 第18号	文章形式
	17時09分	大雨と落雷及び突風に関する福岡県気象情報 第19号	文章形式

## 竜巻注意情報の発表状況(13日～15日)



発表日時		情報名及び番号
7月13日	09時56分	福岡県竜巻注意情報 第1号
7月14日	01時21分	福岡県竜巻注意情報 第1号
	02時21分	福岡県竜巻注意情報 第2号
	03時20分	福岡県竜巻注意情報 第3号
	04時16分	福岡県竜巻注意情報 第4号

## 記録的短時間大雨情報の発表状況(13日～15日)

発表日時		号数	情報名
7月14日	7時00分	第1号	福岡県記録的短時間大雨情報(八女市付近、うきは市付近)
	9時56分	第2号	福岡県記録的短時間大雨情報(八女市付近、筑後市付近)

# 参考資料

## 雨の強さと予想される被害の関係

1時間雨量 (mm)	予報用語※	人の受ける イメージ	人への影響	屋内 (木造住宅を想定)	屋外の様子	車に乗っていて	被害発生状況
10以上～ 20未満	やや強い 雨	ザーザーと降 る。	 地面からの跳 ね返りで足元 がぬれる。	雨の音で話し声が良 く聞き取れない。	地面一面に水たまり ができる。		この程度の雨でも 長く続く時は注意 が必要。
20以上～ 30未満	強い雨	どしゃ降り。				ワイパーを速く しても見づら い。	側溝や下水、小さな 川があふれ、小規模 の崖崩れが始まる。
30以上～ 50未満	激しい雨	バケツをひっ くり返したよ うに降る。	傘をさしてい てもぬれる。		 道路が川のような なる。	高速走行時、車 輪と路面の間に 水膜が生じブレ ーキが効かなく なる(ハイドロ プレーニング現 象)。	山崩れ・がけ崩れが 起きやすくなり危 険地帯では避難の 準備が必要。 都市では下水管か ら雨水があふれる。
50以上～ 80未満	非常に 激しい雨	滝のように降 る(ゴォー と降り続く)。	傘は全く役に 立たなくなる。	寝ている人の半数く らいが雨に気がつ く。		車の運転は危 険。	都市部では地下室 や地下街に雨水が 流れ込むときがあ る。 マンホールから水 が噴出する。 土石流が起こりや すい。
80以上～	猛烈な雨	息苦しくなる ような圧迫感 がある。恐怖 を感じる。			水しぶきであたり一 面が白っぽくなり、 視界が悪くなる。		雨による大規模な 災害の発生するお それが強く、嚴重な 警戒が必要。