

災害時気象資料

—平成24年7月13日から14日にかけての佐賀県の大雨について—

概要	1～2
天気図及び気象衛星画像	3
気象レーダー画像	4～8
アメダス総降水量の分布図	9
アメダス降水量の時系列グラフ	10～13
アメダス降水量の時系列表	14
アメダス降水量の極値表	15
警報・注意報の発表状況	16～17
土砂災害警戒情報の発表状況	18
指定河川洪水予報の発表状況	19
気象情報(竜巻注意情報を含む)の発表状況	20
参考資料(雨の強さと予想される被害の関係)	21

注)この資料に使用した値はすべて速報値であり、後日修正することがあります。

平成24年7月17日
佐賀地方気象台

概要

【気象の状況】

7月13日に対馬海峡にあった梅雨前線は午後には朝鮮半島まで北上し、14日まで停滞した。梅雨前線の南側にあたる九州北部地方では、13日から14日にかけて九州西海上から暖かく湿った空気が流れ込み、大気の状態が非常に不安定となった。このため佐賀県では、13日の朝から夕方にかけて、及び13日夜遅くから14日昼過ぎにかけて非常に発達した雨雲が次々と流れ込んだ。

【大雨の状況】

佐賀県では、13日朝から非常に激しい雨が降り始め、昼過ぎには佐賀県全域で猛烈な雨となり、佐賀では14時26分までの1時間に観測史上第2位の91.0ミリを観測した。また、1時間の解析雨量では、唐津市付近で12時30分までに約80ミリ、佐賀市付近と神崎市付近で、14時30分までに約100ミリの猛烈な雨となった。北部では夕方にかけて、非常に激しい雨となったが、その後、全域で雨はいったん弱まり、夜遅く再び南部を中心に非常に激しい雨となった。

14日には、明け方から朝にかけて、南部で猛烈な雨となり、昼過ぎには北部で非常に激しい雨となった。1時間の解析雨量では、5時30分までに小城市付近で約80ミリ、6時00分までに神崎市付近で約80ミリ、みやき町付近で約90ミリ、7時00分までに、佐賀市付近で約100ミリの猛烈な雨となった。13日から14日の大雨により、以下のとおり7月の観測史上最大を記録した。

日付	要素	地点	降水量(ミリ)	起時	統計開始年
7月13日	最大1時間降水量	白石(白石町)	72.0	14時39分	1976
7月14日		川副(佐賀市)	59.0	06時35分	2003

【参考】白石の日最大24時間降水量は303.0ミリとなり、平年の7月の月降水量(327.8ミリ)に匹敵する記録的な大雨であった。

【災害の状況】

＜佐賀県＞（佐賀県災害情報連絡室調べ 7月14日20時00分現在）

家屋被害： 97件

住家被害 一部損壊 4件 （唐津市1、多久市3）

床上浸水32件 （佐賀市27、多久市2、鳥栖市、唐津市、武雄市各 1）

床下浸水60件 （佐賀市 6、武雄市17、多久市16、小城市7、神埼市6、白石町4、基山町2、唐津市2）

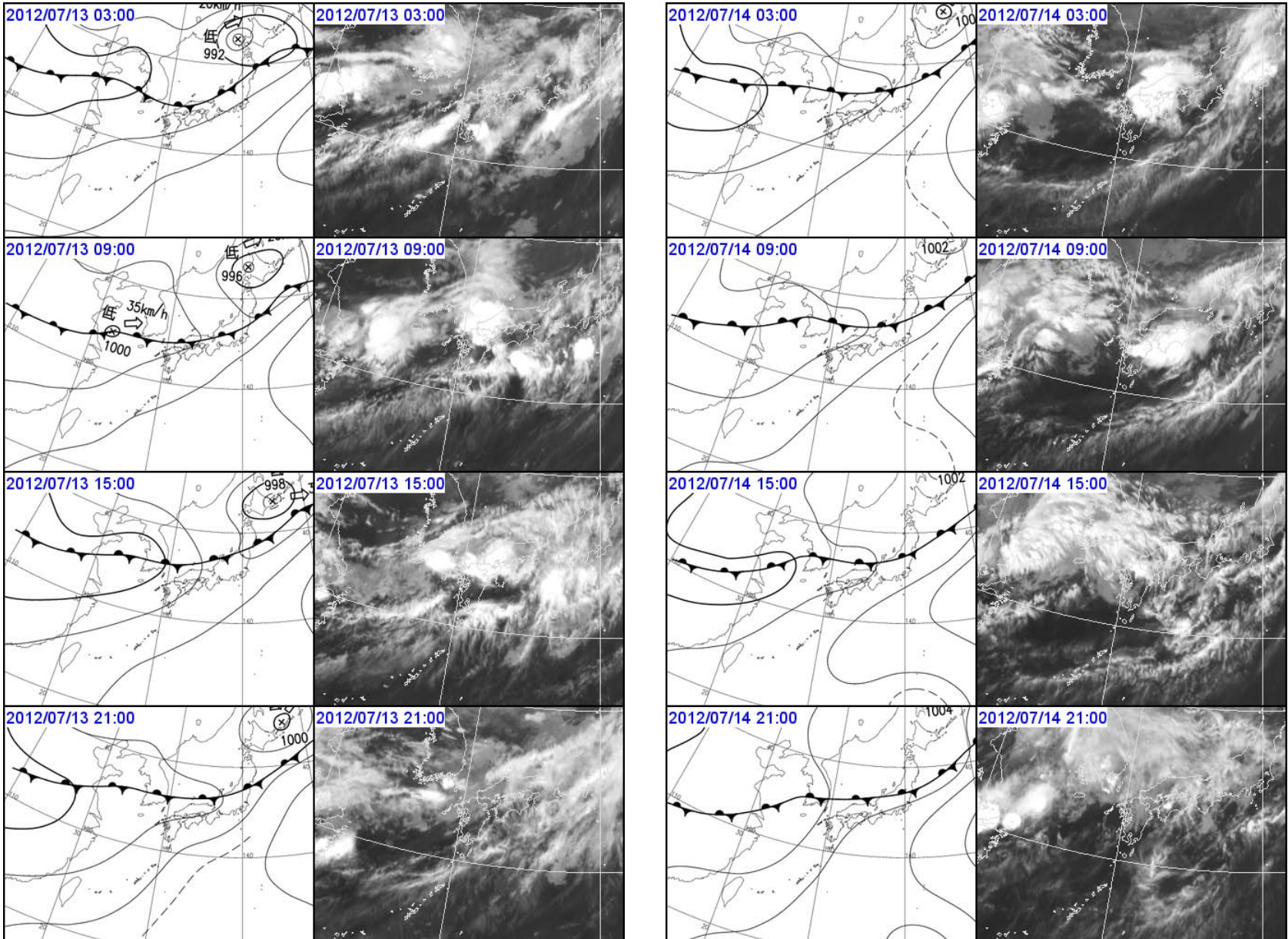
非住家被害 全壊 1件 （伊万里市1）

土砂災害： 45件（崖崩れ45）

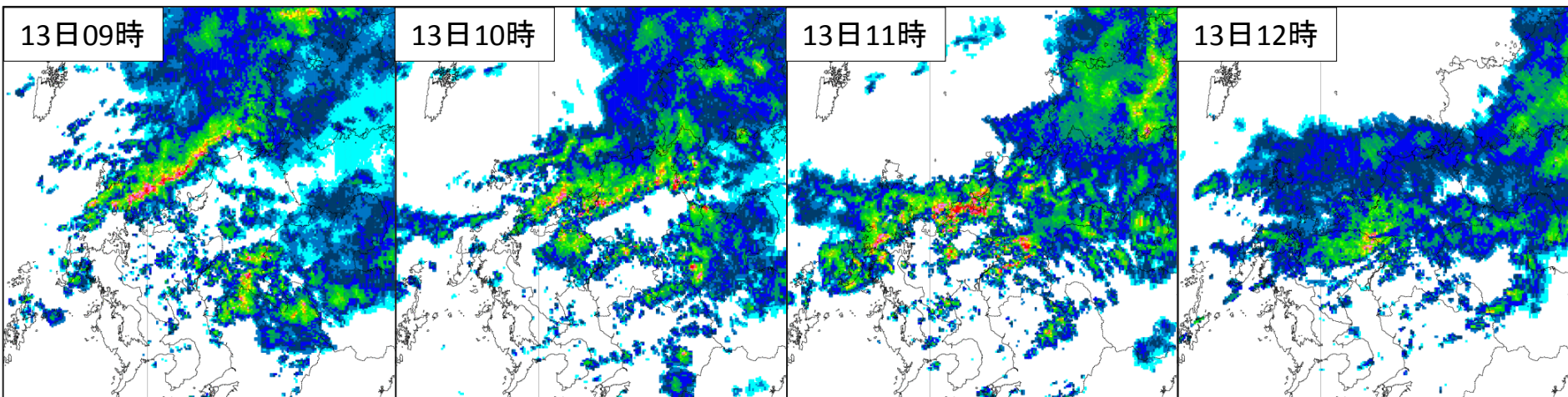
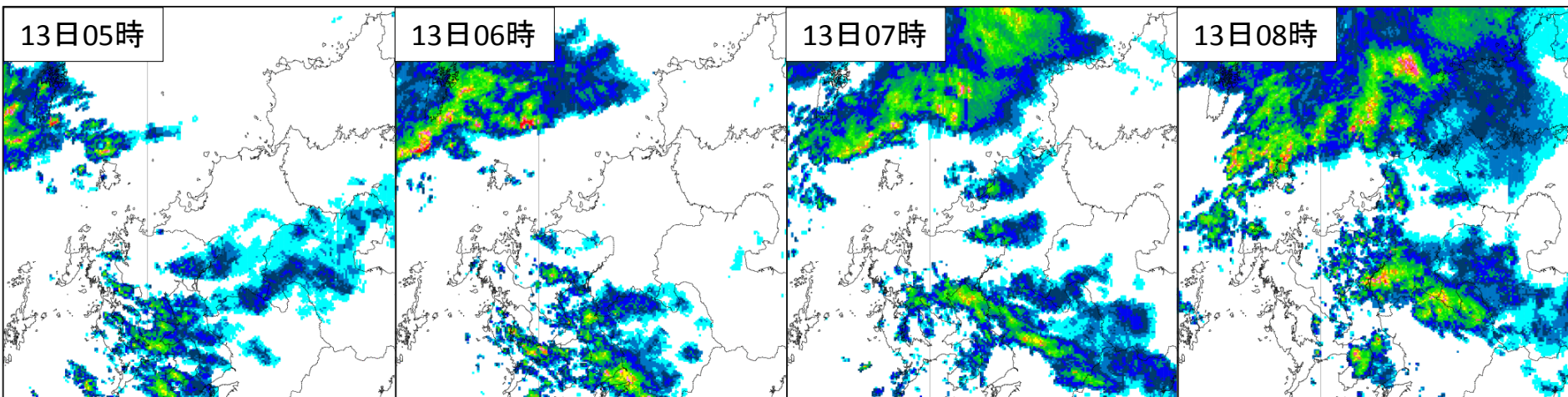
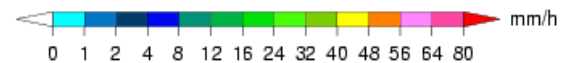
道路被害： 7件

河川被害： 8件

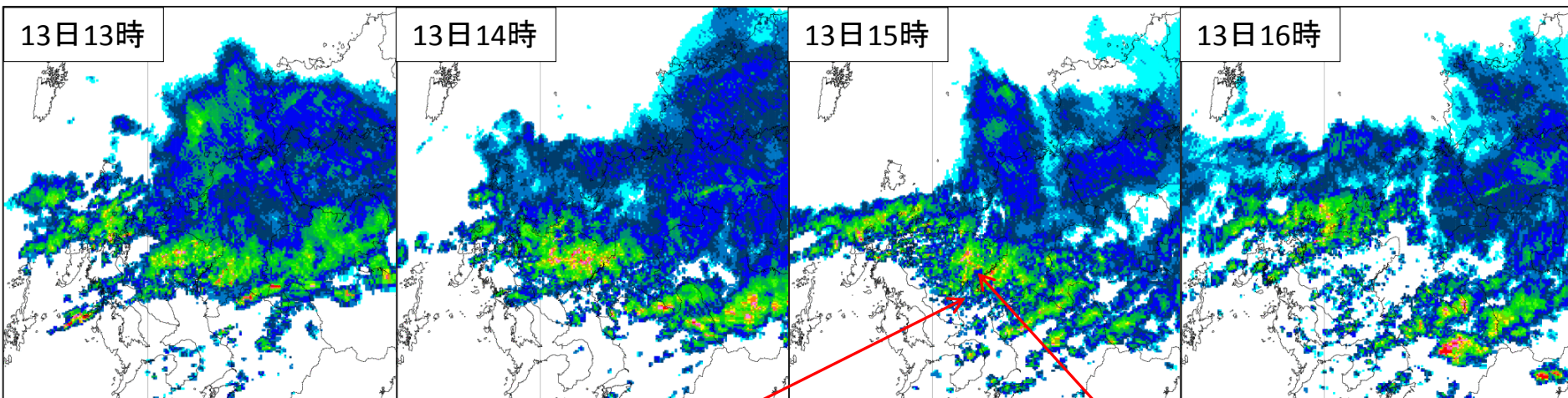
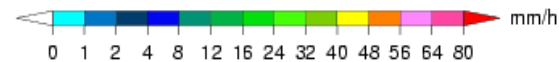
天気図及び気象衛星画像(7月13日03時～14日21時 6時間毎)



気象レーダー画像(7月13日05時~7月13日12時 1時間毎)



気象レーダー画像(7月13日13時~7月13日20時 1時間毎)

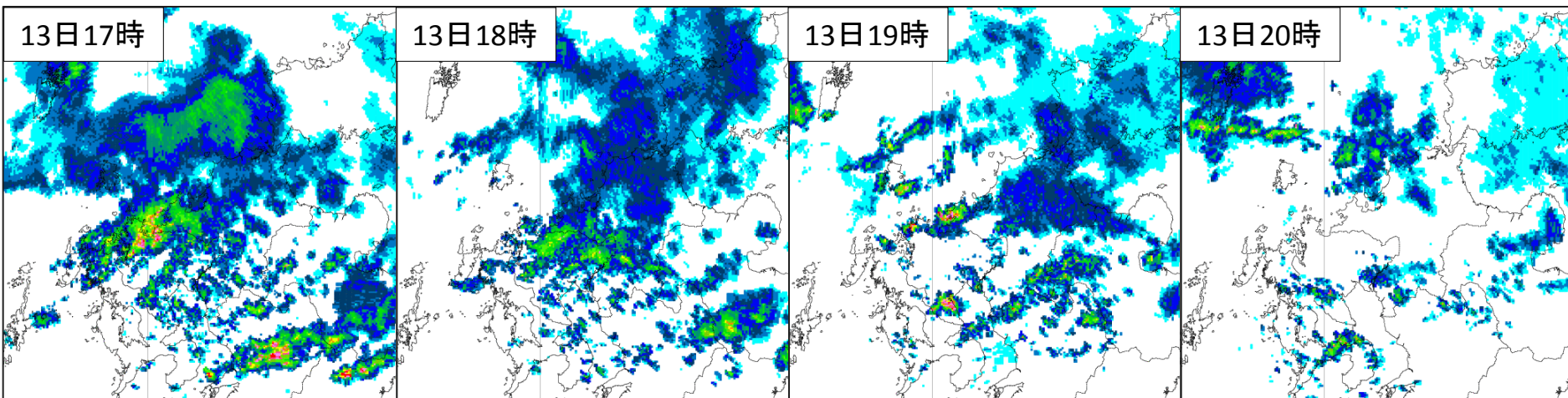


7月の観測史上最大(1時間降水量)

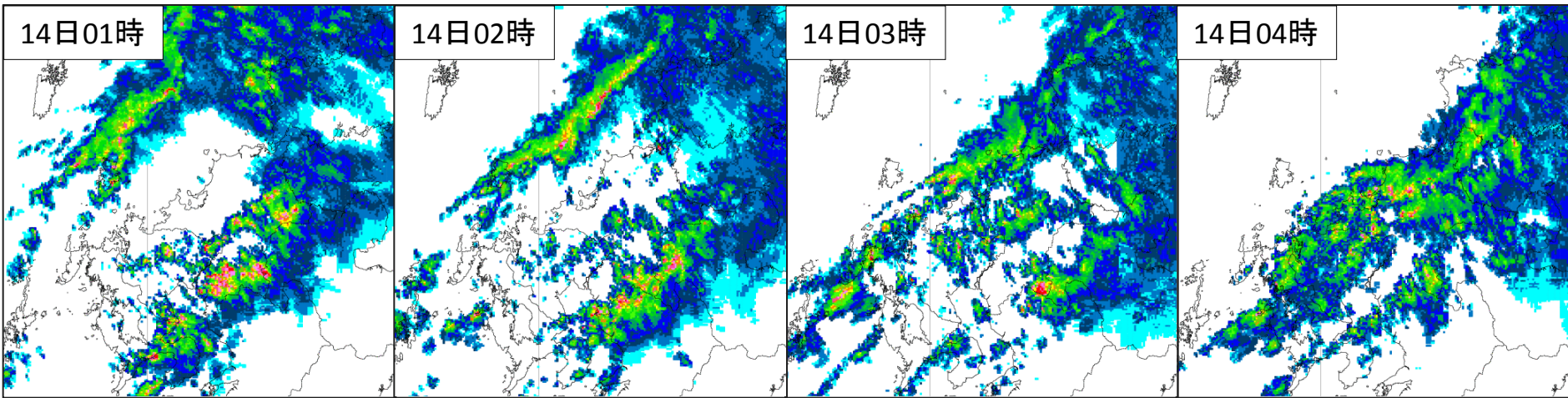
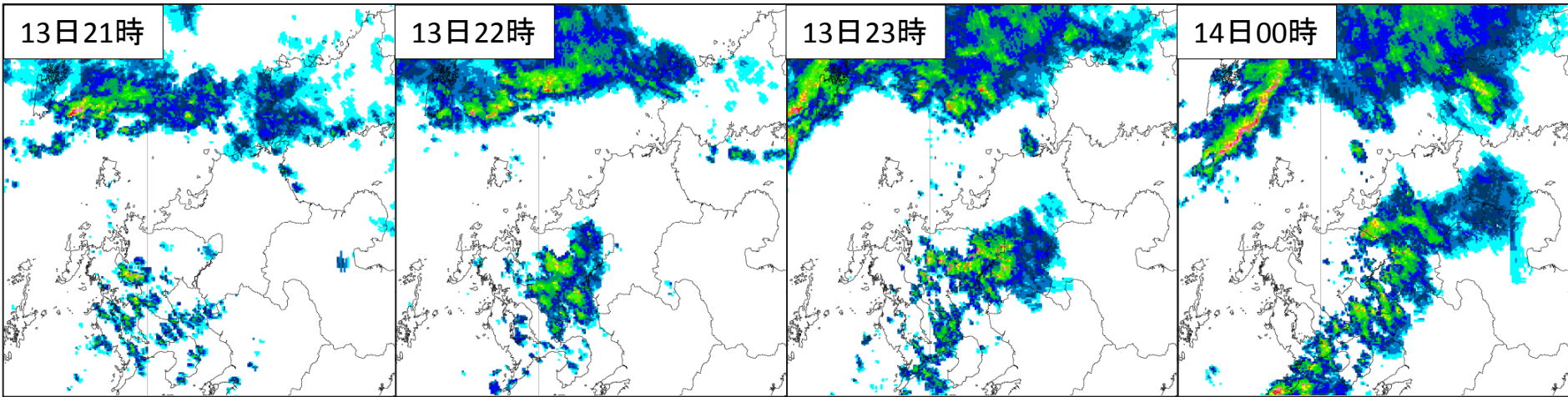
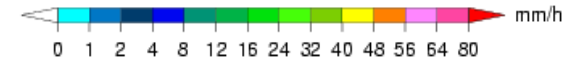
14時39分までの1時間：白石で72.0ミリ(統計開始：1976年)

観測史上2位(1時間降水量)

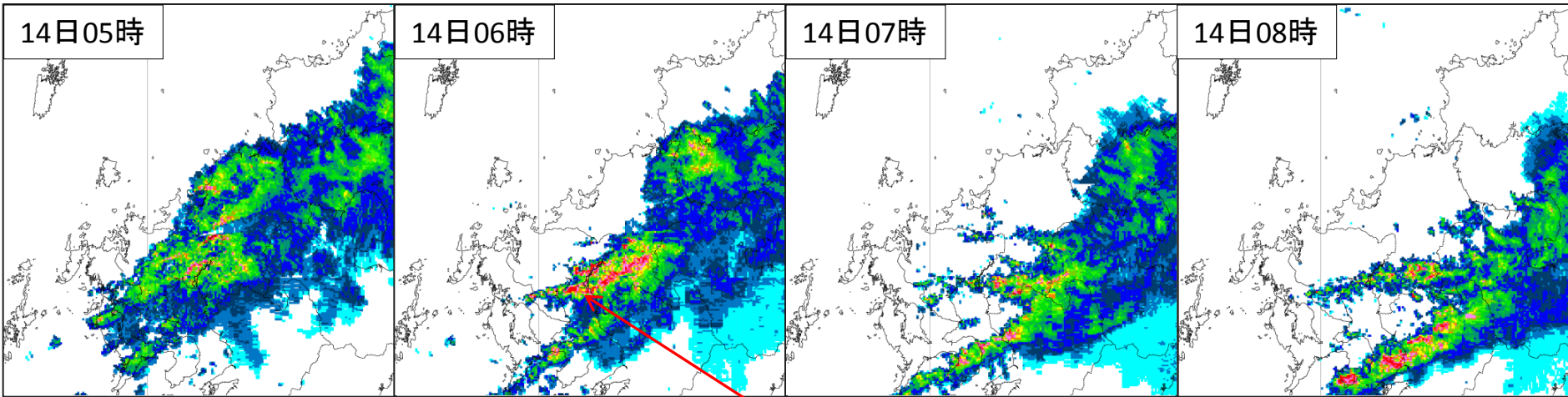
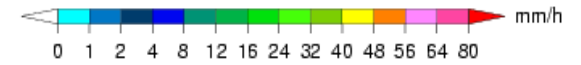
14時26分までの1時間：佐賀で91.0ミリ(統計開始：1926年)



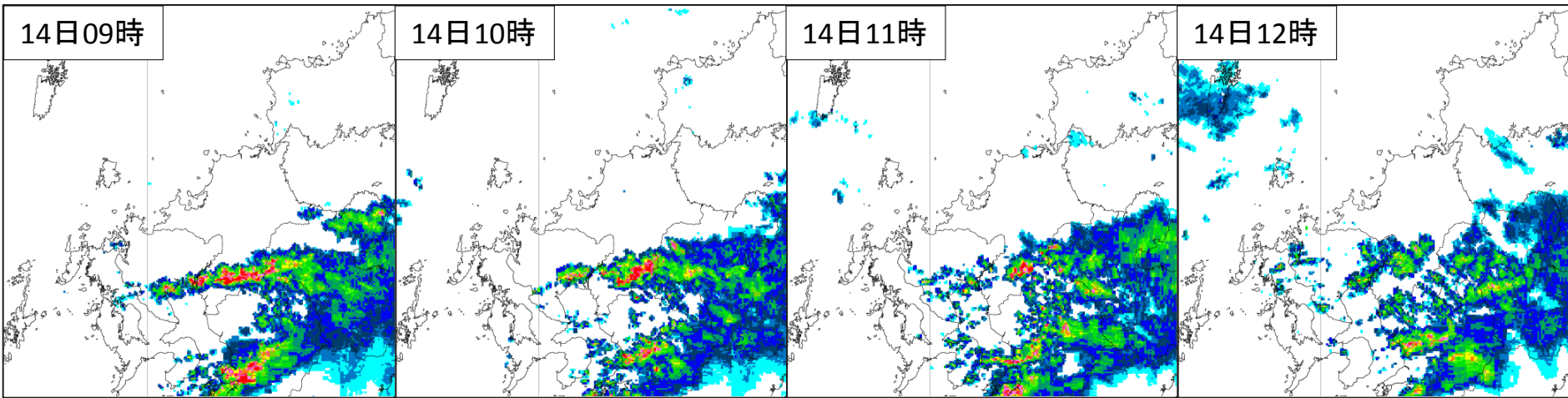
気象レーダー画像(7月13日21時~7月14日04時 1時間毎)



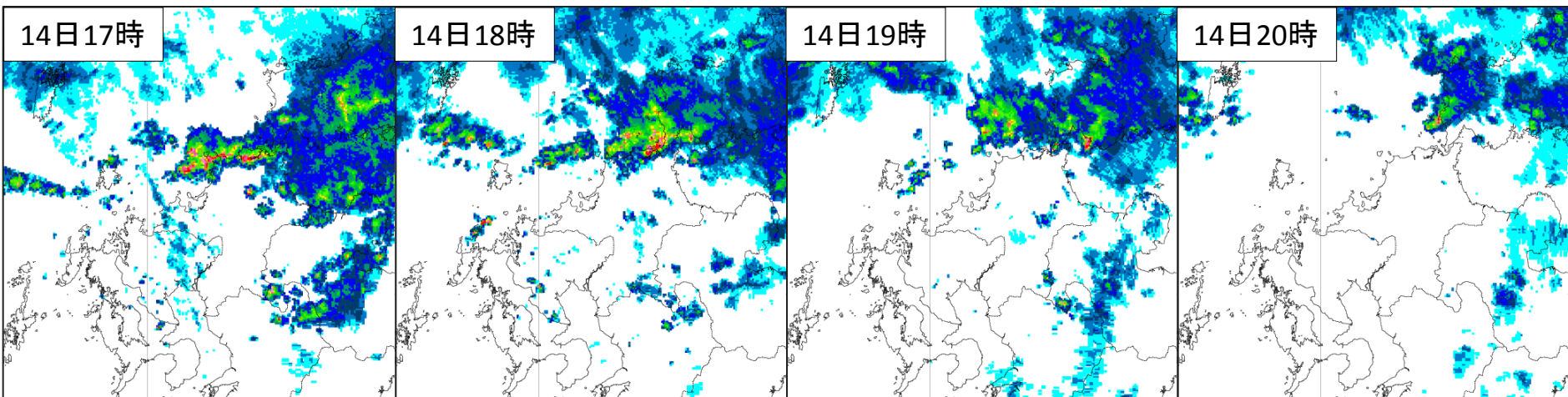
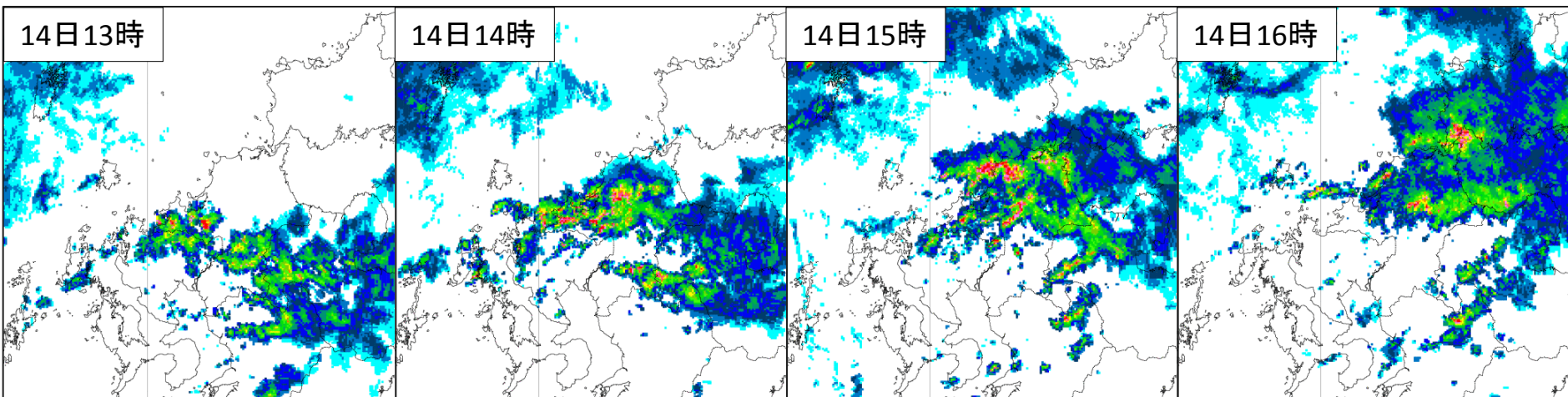
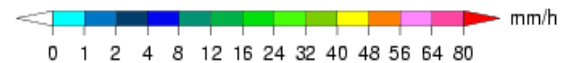
気象レーダー画像(7月14日05時~7月14日12時 1時間毎)



7月の観測史上最大(1時間降水量)
06時35分までの1時間 : 川副で59.0ミリ(統計開始:2003年)

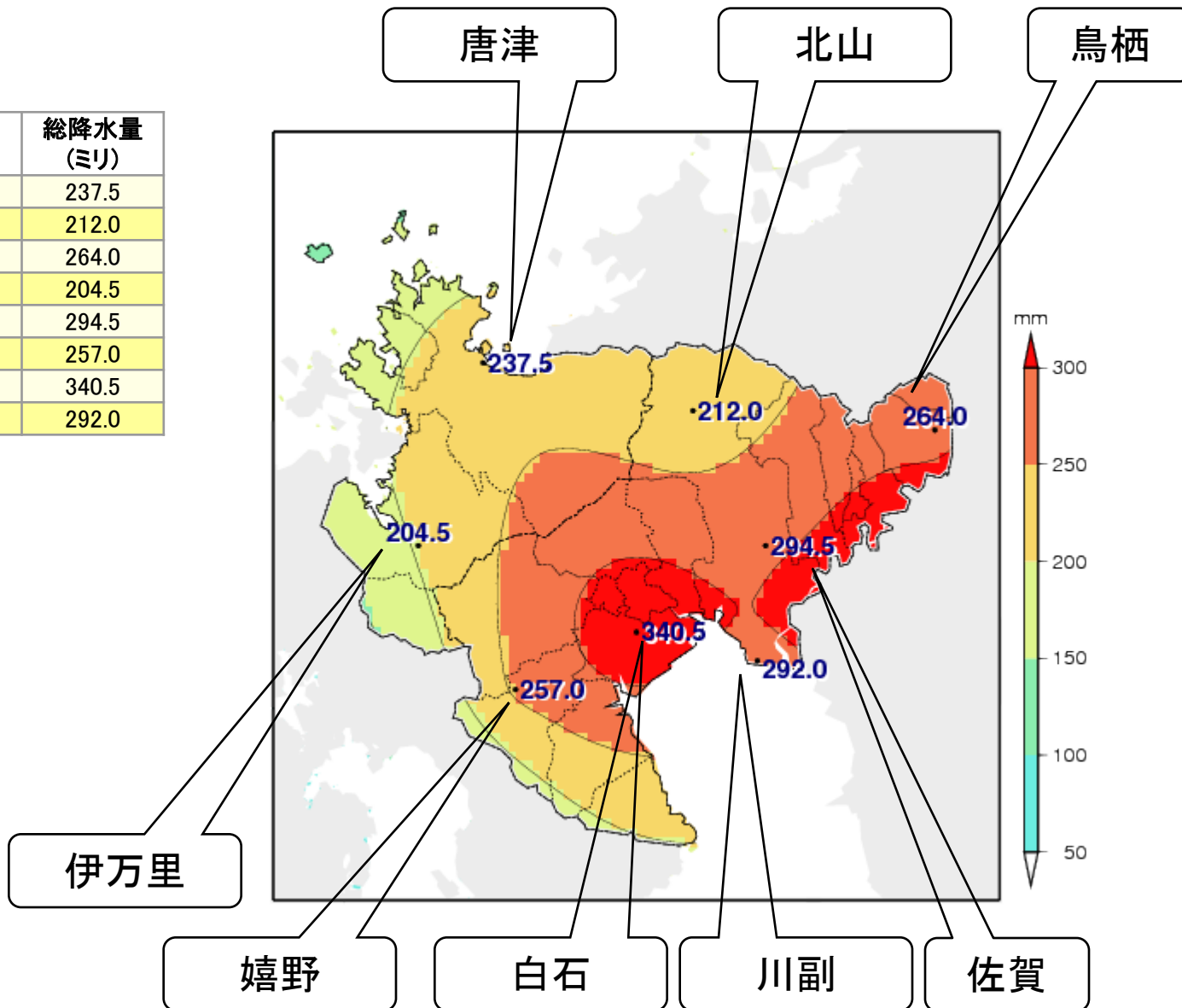


気象レーダー画像(7月14日13時~7月14日20時 1時間毎)

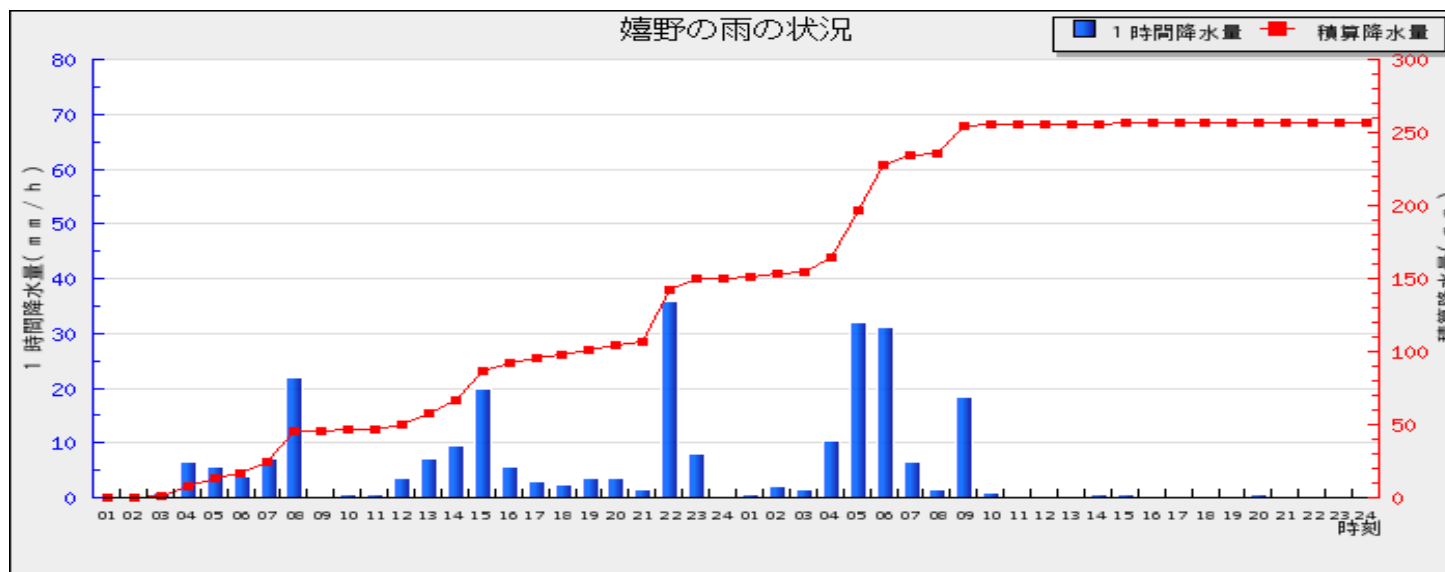
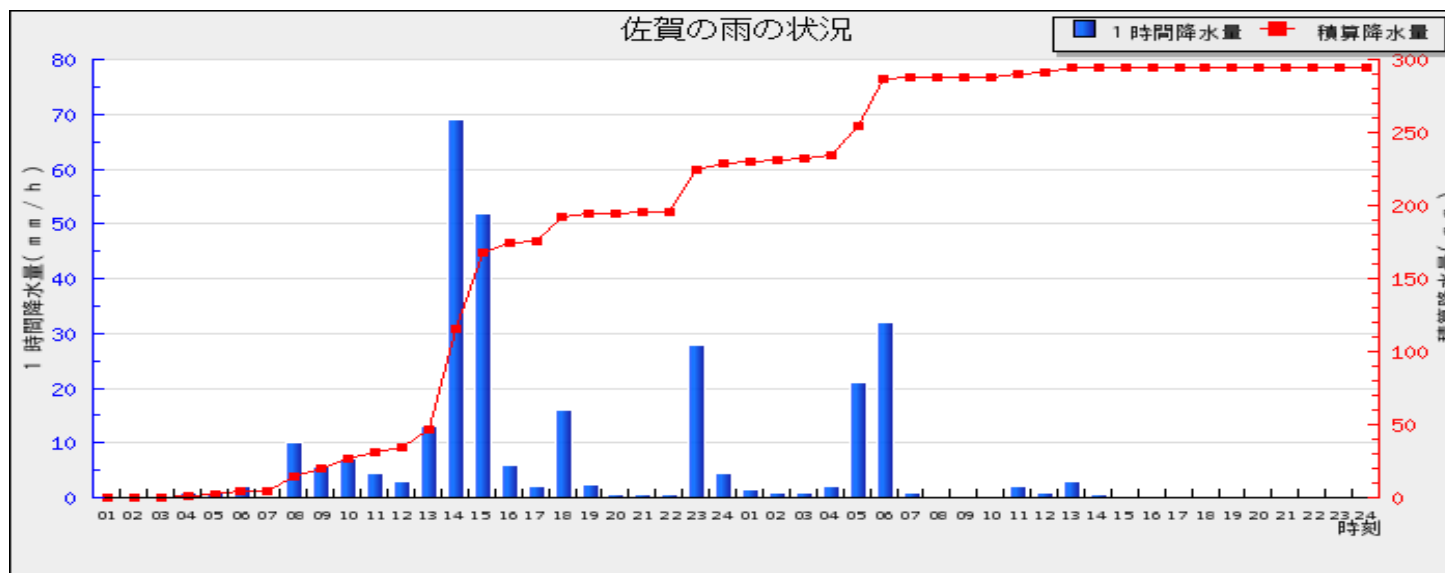


アメダス総降水量の分布図(7月13日～7月14日)

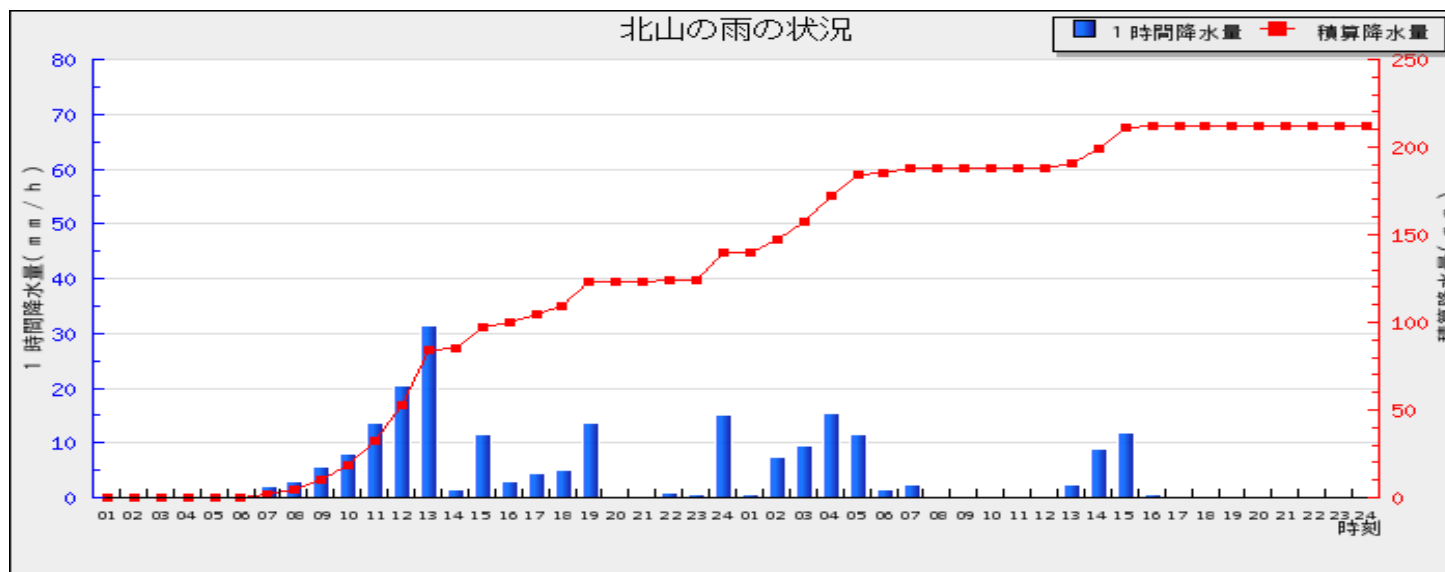
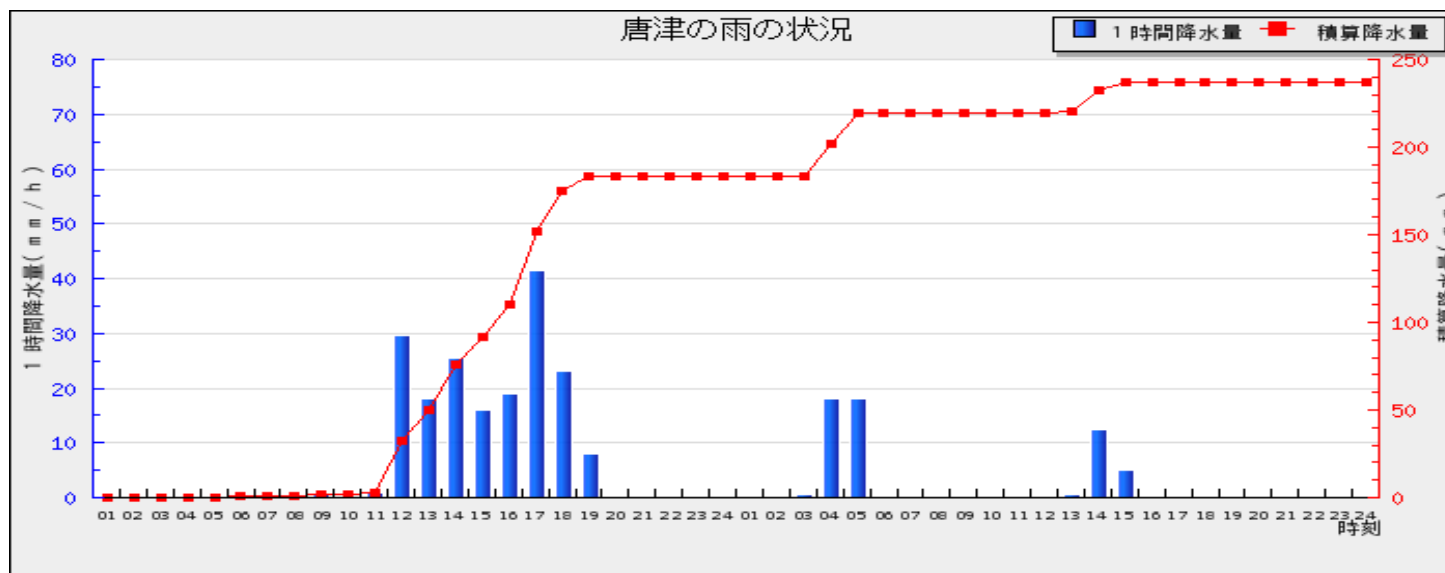
地点名	総降水量 (ミリ)
唐津	237.5
北山	212.0
鳥栖	264.0
伊万里	204.5
佐賀	294.5
嬉野	257.0
白石	340.5
川副	292.0



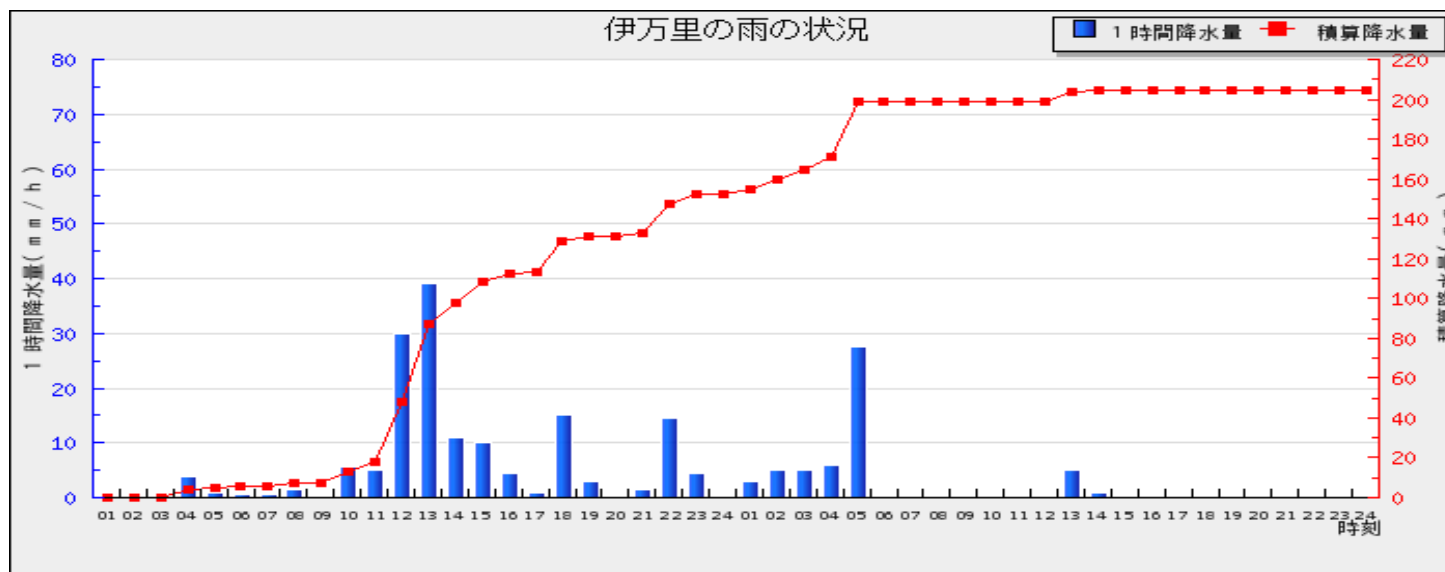
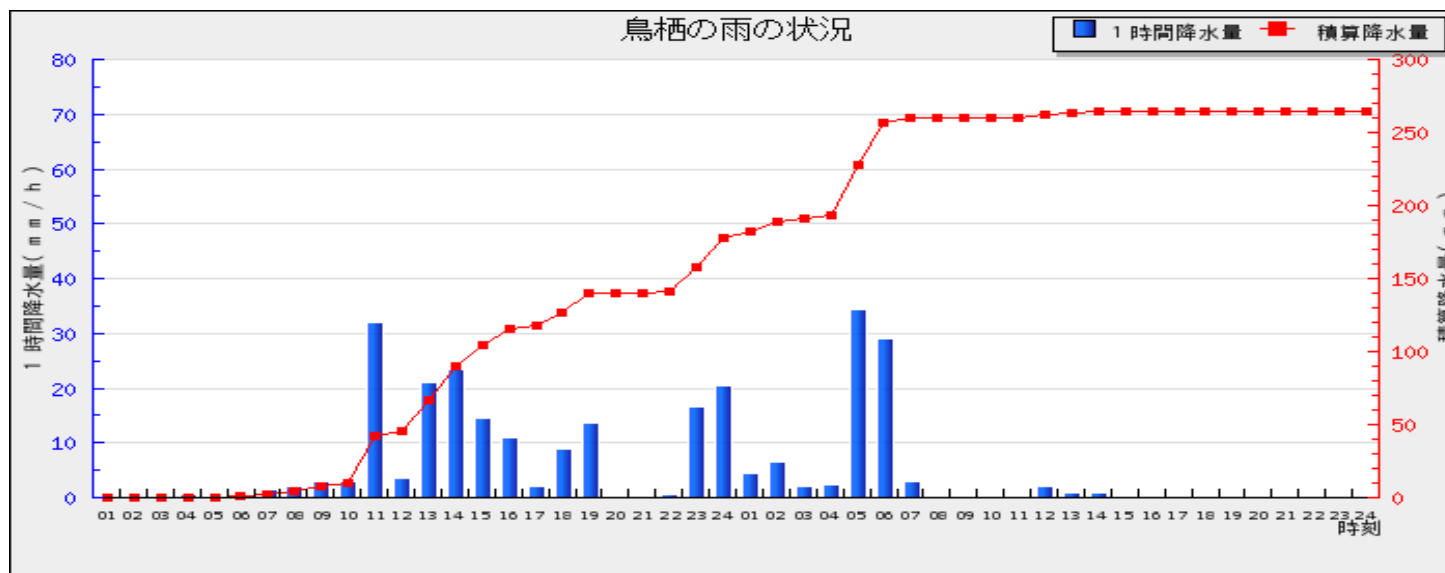
アメダス降水量の時系列グラフ(7月13日～14日)



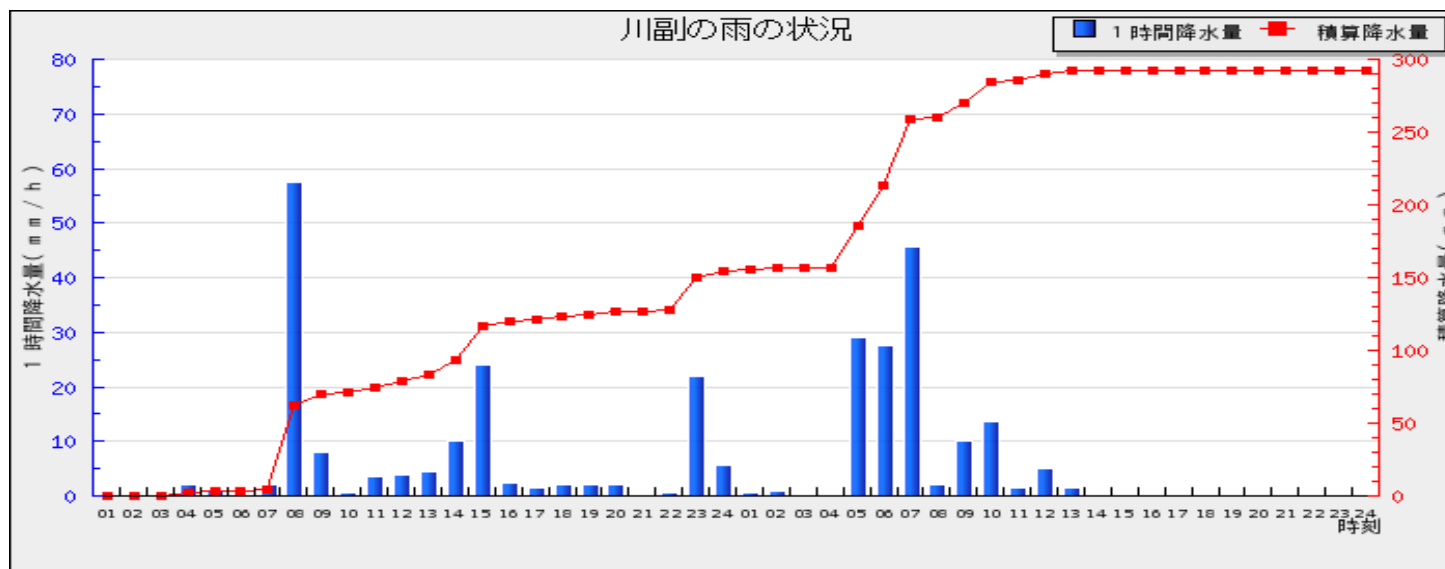
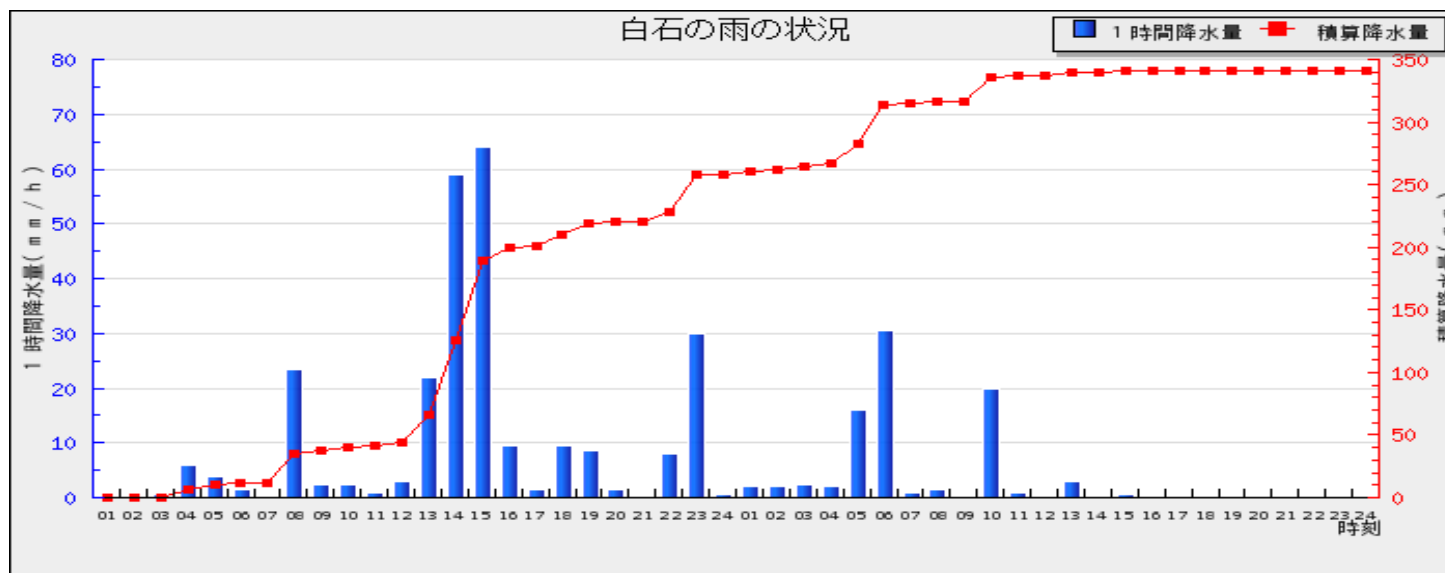
アメダス降水量の時系列グラフ(7月13日～14日)



アメダス降水量の時系列グラフ(7月13日～14日)



アメダス降水量の時系列グラフ(7月13日～14日)



アメダス降水量の時系列表(7月13日～14日)

佐賀県 アメダス降水量データ (2012/07/13 01:00～2012/07/14 00:00)

	1	2	3	4	5	6	7	8	9	10	11	12	13	14	15	16	17	18	19	20	21	22	23	24	合計
唐津(唐津市)	0.0	0.0	0.0	0.0	0.0	0.5	0.5	0.0	0.5	0.0	1.0	29.5	18.0	25.5	16.0	19.0	41.5	23.0	8.0	0.0	0.0	0.0	0.0	0.0	183.0
北山(佐賀市)	0.0	0.0	0.0	0.0	0.0	0.0	2.0	3.0	5.5	8.0	13.5	20.5	31.5	1.5	11.5	3.0	4.5	5.0	13.5	0.0	0.0	1.0	0.5	15.0	139.5
鳥栖(鳥栖市)	0.0	0.0	0.0	0.5	0.0	0.5	1.5	2.0	3.0	3.0	32.0	3.5	21.0	23.5	14.5	11.0	2.0	9.0	13.5	0.0	0.0	0.5	16.5	20.5	178.0
伊万里(伊万里市)	0.0	0.0	0.0	4.0	1.0	0.5	0.5	1.5	0.0	5.5	5.0	30.0	39.0	11.0	10.0	4.5	1.0	15.0	3.0	0.0	1.5	14.5	4.5	0.0	152.0
佐賀(佐賀市)	0.0	0.0	0.0	1.0	1.0	2.0	0.0	10.0	5.5	7.0	4.5	3.0	13.0	69.0	52.0	6.0	2.0	16.0	2.5	0.5	0.5	0.5	28.0	4.5	228.5
嬉野(嬉野市)	0.0	0.0	1.0	6.5	5.5	4.0	7.0	22.0	0.0	0.5	0.5	3.5	7.0	9.5	20.0	5.5	3.0	2.5	3.5	3.5	1.5	36.0	8.0	0.0	150.5
白石(白石町)	0.0	0.0	0.5	6.0	4.0	1.5	0.0	23.5	2.5	2.5	1.0	3.0	22.0	59.0	64.0	9.5	1.5	9.5	8.5	1.5	0.0	8.0	30.0	0.5	258.5
川副(佐賀市)	0.0	0.0	0.0	2.0	1.0	0.0	2.0	57.5	8.0	0.5	3.5	4.0	4.5	10.0	24.0	2.5	1.5	2.0	2.0	2.0	0.0	0.5	22.0	5.5	155.0
	1	2	3	4	5	6	7	8	9	10	11	12	13	14	15	16	17	18	19	20	21	22	23	24	合計

佐賀県 アメダス降水量データ (2012/07/14 01:00～2012/07/15 00:00)


	1	2	3	4	5	6	7	8	9	10	11	12	13	14	15	16	17	18	19	20	21	22	23	24	合計
唐津(唐津市)	0.0	0.0	0.5	18.0	18.0	0.0	0.0	0.0	0.0	0.0	0.0	0.0	0.5	12.5	5.0	0.0	0.0	0.0	0.0	0.0	0.0	0.0	0.0	0.0	54.5
北山(佐賀市)	0.5	7.5	9.5	15.5	11.5	1.5	2.5	0.0	0.0	0.0	0.0	0.0	2.5	9.0	12.0	0.5	0.0	0.0	0.0	0.0	0.0	0.0	0.0	0.0	72.5
鳥栖(鳥栖市)	4.5	6.5	2.0	2.5	34.5	29.0	3.0	0.0	0.0	0.0	0.0	2.0	1.0	1.0	0.0	0.0	0.0	0.0	0.0	0.0	0.0	0.0	0.0	0.0	86.0
伊万里(伊万里市)	3.0	5.0	5.0	6.0	27.5	0.0	0.0	0.0	0.0	0.0	0.0	0.0	5.0	1.0	0.0	0.0	0.0	0.0	0.0	0.0	0.0	0.0	0.0	0.0	52.5
佐賀(佐賀市)	1.5	1.0	1.0	2.0	21.0	32.0	1.0	0.0	0.0	0.0	2.0	1.0	3.0	0.5	0.0	0.0	0.0	0.0	0.0	0.0	0.0	0.0	0.0	0.0	66.0
嬉野(嬉野市)	0.5	2.0	1.5	10.5	32.0	31.0	6.5	1.5	18.5	1.0	0.0	0.0	0.0	0.5	0.5	0.0	0.0	0.0	0.0	0.5	0.0	0.0	0.0	0.0	106.5
白石(白石町)	2.0	2.0	2.5	2.0	16.0	30.5	1.0	1.5	0.0	20.0	1.0	0.0	3.0	0.0	0.5	0.0	0.0	0.0	0.0	0.0	0.0	0.0	0.0	0.0	82.0
川副(佐賀市)	0.5	1.0	0.0	0.0	29.0	27.5	45.5	2.0	10.0	13.5	1.5	5.0	1.5	0.0	0.0	0.0	0.0	0.0	0.0	0.0	0.0	0.0	0.0	0.0	137.0
	1	2	3	4	5	6	7	8	9	10	11	12	13	14	15	16	17	18	19	20	21	22	23	24	合計


単位：mm (×は欠測)

- 1.0～9.5mm
- 10.0～19.5mm (長く降り続くと注意を要する)、20.0～29.5mm (側溝や小さい川があふれたり、小規模の崖崩れが始まる)
- 30.0～49.5mm (山崩れや崖崩れが起きやすくなる)、50.0mm～ (都市部では地下街等に雨水が流れ込むことがある。土石流が起こりやすくなる)

アメダス降水量の極値表

アメダス 地点名 (市区町村名)	日降水量(mm)				期間 合計 降水量 (mm)	最大日降水量 (mm)		最大1時間降水量 (mm)		最大3時間降水量 (mm)		最大24時間降水量 (mm)		最大72時間降水量 (mm)	
	11日	12日	13日	14日		降水量	起日	降水量	起時	降水量	起時	降水量	起時	降水量	起時
唐津 (唐津市)	23.0	0.0	183.0	54.5	260.5	183.0	13日	52.0	13日 17:19	87.5	13日 17:40	219.5	14日 05:50	260.0	14日 14:50
北山 (佐賀市)	96.5	0.0	139.5	72.5	308.5	139.5	13日	41.5	13日 12:42	70.0	13日 12:50	187.0	14日 06:50	284.5	14日 10:40
鳥栖 (鳥栖市)	76.0	2.0	178.0	86.0	342.0	178.0	13日	46.0	14日 05:24	66.5	13日 07:00	259.0	14日 06:40	338.0	14日 11:20
伊万里 (伊万里市)	41.5	4.0	152.0	52.5	250.0	152.0	13日	56.0	13日 12:35	84.5	13日 14:20	193.5	14日 05:20	246.0	14日 12:40
佐賀 (佐賀市)	57.5	20.0	228.5	66.0	372.0	228.5	13日	91.0	13日 14:26	136.0	13日 15:20	284.0	14日 07:10	367.5	14日 11:00
嬉野 (嬉野市)	57.5	13.5	150.5	106.5	328.0	150.5	13日	54.0	14日 05:31	79.0	14日 06:30	216.5	14日 06:30	326.5	14日 09:50
白石 (白石町)	40.0	3.5	258.5	82.0	384.0	258.5	13日	72.0	13日 14:39	145.0	13日 15:00	303.0	14日 05:50	380.5	14日 10:50
川副 (佐賀市)	60.5	22.5	155.0	137.0	375.0	155.0	13日	59.0	14日 06:35	102.0	14日 07:20	253.5	14日 07:00	373.0	14日 11:10

 : 観測史上最大

 : 7月の観測史上最大

極値の統計は統計期間10年以上の地点を対象

警報・注意報の発表状況(7月13日～14日)

【大雨】

一次細分区域名		南部															北部				
市町村等をまとめた地域名		佐賀多久地区			鳥栖地区					武雄地区				鹿島地区			唐津地区		伊万里地区		
市町村名		佐賀市	多久市	小城市	鳥栖市	神崎市	吉野ヶ里町	基山町	上峰町	みやき町	武雄市	大町町	江北町	白石町	鹿島市	嬉野市	太良町	唐津市	玄海町	伊万里市	有田町
日時																					
7月13日	05時32分														△	△	△				
	07時30分	△	△	△	△	△	△	△	△	△	△	△	△	△	△	△	△				
	09時56分	△	△	△	△	△	△	△	△	△	△	△	△	△	△	△	△	△	△	△	△
	12時09分	●	△	●	△	△	△	△	△	△	△	△	△	△	△	△	△	△	△	△	△
	12時51分	◎	◎	◎	◎	◎	◎	◎	◎	◎	○	○	○	○	△	△	△	◎	○	○	○
	13時22分	◎	◎	◎	◎	◎	◎	◎	◎	◎	◎	◎	◎	◎	△	◎	△	◎	◎	◎	◎
	15時41分	◎	◎	◎	◎	◎	◎	◎	◎	◎	◎	◎	◎	◎	◎	◎	△	◎	◎	◎	◎
	21時07分	●	●	●	●	●	●	●	●	●	●	●	●	●	●	●	△	●	●	●	●
7月14日	04時12分	◎	◎	◎	◎	◎	◎	◎	◎	◎	◎	◎	◎	◎	◎	◎	○	◎	◎	◎	◎
	10時00分	●	●	●	●	●	●	●	●	●	●	●	●	●	●	●	△	●	●	●	●
	16時30分	●	●	●	●	●	●	●	●	●	△	△	△	△	△	△	解	●	△	△	△
	18時41分	△	△	△	△	△	△	△	△	△	△	△	△	△	△	△		△	△	△	△

○:警報(浸水害) ●:警報(土砂災害) ◎:警報(浸水害、土砂災害) △:注意報 解:解除

警報・注意報の発表状況(7月13日～14日)

【洪水】

一次細分区域名		南部															北部				
市町村等をまとめた地域名		佐賀多久地区			鳥栖地区					武雄地区				鹿島地区			唐津地区		伊万里地区		
市町村名		佐賀市	多久市	小城市	鳥栖市	神崎市	吉野ヶ里町	基山町	上峰町	みやき町	武雄市	大町町	江北町	白石町	鹿島市	嬉野市	太良町	唐津市	玄海町	伊万里市	有田町
日時																					
7月13日	05時32分														△	△	△				
	07時30分	△	△	△	△	△	△	△	△	△	△	△	△	△	△	△	△				
	09時56分	△	△	△	△	△	△	△	△	△	△	△	△	△	△	△	△	△	△	△	△
	12時51分	●	●	●	●	●	●	●	●	●	●	●	●	●	△	△	△	●	●	●	●
	13時22分	●	●	●	●	●	●	●	●	●	●	●	●	●	△	●	△	●	●	●	●
	15時41分	●	●	●	●	●	●	●	●	●	●	●	●	●	●	●	△	●	●	●	●
	21時07分	●	△	△	△	△	△	△	△	△	△	△	△	△	△	△	△	△	△	△	△
	23時25分	●	△	●	●	△	△	△	△	△	●	●	●	●	△	△	△	△	△	△	△
7月14日	04時12分	●	●	●	●	●	●	●	●	●	●	●	●	●	●	●	●	●	●	●	●
	10時00分	●	△	△	△	△	△	△	△	●	△	△	△	●	△	△	△	△	△	△	△
	12時25分	●	△	△	△	△	△	△	△	●	△	△	△	△	△	△	△	△	△	△	△
	16時30分	△	解	解	△	△	△	解	△	●	解	解	解	解	解	解	解	解	解	解	解
	18時41分	△			△	△	△		△	△											

●:警報 △:注意報 解:解除

土砂災害警戒情報の発表状況(7月13日～14日)

一次細分区域名			南部														北部					
市町村等をまとめた地域名			佐賀多久地区			鳥栖地区					武雄地区				鹿島地区			唐津地区		伊万里地区		
市町村名 日時／番号			佐賀市	多久市	小城市	鳥栖市	神埼市	吉野ヶ里町	基山町	上峰町	みやき町	武雄市	大町町	江北町	白石町	鹿島市	嬉野市	太良町	唐津市	玄海町	伊万里市	有田町
			7月13日	13時09分	第1号	●	●	●		●	●											●
13時26分	第2号	●		●	●		●	●											●	●	●	
14時00分	第3号	●		●	●		●	●			●	●	●	●					●	●	●	
14時31分	第4号	●		●	●	●	●	●		●	●	●	●	●					●	●	●	
7月14日	15時35分	第5号	●	●	●	●	●	●		●	●	●	●	●		●			●	●	●	
	05時33分	第6号	●	●	●	●	●	●	●	●	●	●	●	●	●	●	●		●	●	●	
	08時27分	第7号	●	●	●	●	●	●	●	●	●	●	●	●	●	●	●		解	解	解	
	15時30分	第8号	●	●	●	●	●	●	●	●	●	解	解	解	解	解	解					
	17時02分	第9号	解	解	解	解	解	解	解	解												

●:発表及び継続 解:解除

指定河川洪水予報の発表状況(7月13日～14日)

牛津川

発表日時		号数	種類
7月13日	14時00分	第1号	はん濫注意情報
	14時40分	第2号	はん濫危険情報
	19時00分	第3号	はん濫警戒情報
	20時20分	第4号	はん濫注意情報
	20時55分	第5号	はん濫注意情報解除
7月14日	5時45分	第1号	はん濫注意情報
	8時35分	第2号	はん濫注意情報解除

松浦川

発表日時		号数	種類
7月13日	15時35分	第1号	はん濫注意情報
	20時00分	第2号	はん濫注意情報解除

徳須恵川

発表日時		号数	種類
7月13日	18時25分	第1号	はん濫注意情報
	21時35分	第2号	はん濫注意情報解除





筑後川下流部

発表日時		号数	種類
7月14日	8時05分	第1号	はん濫注意情報
	23時25分	第2号	はん濫注意情報解除

気象情報(竜巻注意情報を含む)の発表状況(7月13日～14日)

発表日時		情報名及び番号	形式
7月13日	06時05分	大雨と落雷及び突風に関する佐賀県気象情報 第1号	文章形式
	09時56分	佐賀県竜巻注意情報 第1号	文章形式
	12時20分	大雨と落雷及び突風に関する佐賀県気象情報 第2号	文章形式
	12時56分	大雨と落雷及び突風に関する佐賀県気象情報 第3号	文章形式
	14時24分	大雨と落雷及び突風に関する佐賀県気象情報 第4号	図形式
	16時27分	大雨と落雷及び突風に関する佐賀県気象情報 第5号	文章形式
7月14日	01時21分	佐賀県竜巻注意情報 第1号	文章形式
	02時30分	佐賀県竜巻注意情報 第2号	文章形式
	03時36分	佐賀県竜巻注意情報 第3号	文章形式
	04時35分	佐賀県竜巻注意情報 第4号	文章形式
	06時19分	大雨と落雷及び突風に関する佐賀県気象情報 第6号	文章形式
	08時58分	大雨と落雷及び突風に関する佐賀県気象情報 第7号	図形式
	11時14分	大雨と落雷及び突風に関する佐賀県気象情報 第8号	文章形式
	16時21分	大雨と落雷及び突風に関する佐賀県気象情報 第9号	文章形式
	18時45分	大雨と落雷及び突風に関する佐賀県気象情報 第10号	文章形式

雨の強さと予想される被害の関係

1 時間雨量 (mm)	予報用語※	人の受けるイメージ	人への影響	屋内 (木造住宅を想定)	屋外の様子	車に乗っていて	被害発生状況
10 以上～ 20 未満	やや強い雨	ザーザーと降る。	 地面からの跳ね返りで足元がぬれる。	雨の音で話し声が良く聞き取れない。	地面一面に水たまりができる。		この程度の雨でも長く続く時は注意が必要。
20 以上～ 30 未満	強い雨	どしゃ降り。				ワイパーを速くしても見づらい。	側溝や下水、小さな川があふれ、小規模の崖崩れが始まる。
30 以上～ 50 未満	激しい雨	バケツをひっくり返したように降る。	傘をさしてもぬれる。		 道路が川のようになる。	高速走行時、車輪と路面の間に水膜が生じブレーキが効かなくなる (ハイドロプレーニング現象)。	山崩れ・がけ崩れが起きやすくなり危険地帯では避難の準備が必要。都市では下水管から雨水があふれる。
50 以上～ 80 未満	非常に激しい雨	滝のように降る (ゴォーと降り続く)。	傘は全く役に立たなくなる。			車の運転は危険。	都市部では地下室や地下街に雨水が流れ込むときがある。マンホールから水が噴出する。土石流が起こりやすい。
80 以上～	猛烈な雨	息苦しくなるような圧迫感がある。恐怖を感じる。			水しぶきであたり一面が白っぽくなり、視界が悪くなる。		雨による大規模な災害の発生するおそれが強く、厳重な警戒が必要。