

台風第 16 号および大気不安定による 大雨・暴風・高波・高潮

平成 24(2012)年 9 月 15 日～9 月 19 日

(これは速報であり、数値等は変わることがある。)

概要

9 月 11 日 9 時にカロリン諸島近海で発生した台風第 16 号は、発達しながら北西へ進み、14 日には中心気圧が 900 ヘクトパスカル、最大風速が 55 メートルの最大の勢力となって、フィリピンの東海上を北へ進んだ。台風は 15 日 21 時には中心気圧が 910 ヘクトパスカル、最大風速が 50 メートルの大型で非常に強い勢力となって沖縄の南海上をさらに北へ進み、16 日 7 時半頃に大型で非常に強い勢力を保ったまま沖縄本島付近を通過した。その後台風は九州の西海上を北へ進み、朝鮮半島から日本海西部へ進んで進路を北東に変え、18 日 9 時に沿海州で温帯低気圧に変わった。

台風により、沖縄地方から近畿地方の太平洋側にかけて大雨、暴風となり、沖縄地方から九州地方を中心に高波、高潮となった。また、台風から変わった温帯低気圧にむかって湿った空気が流れ込んだため、大気の状態が不安定となり、東海地方でも大雨となった。

9 月 15 日 0 時から 19 日 24 時までに観測された日最大風速は、鹿児島県大島郡与論町与論島(ヨソジマ)で 42.1 メートルとなり観測史上 1 位の値を更新したのを含め、日最大風速は 4 地点で観測史上 1 位の値を更新した。また、台風の接近・通過に伴って、沖縄地方から近畿地方にかけての沿岸で、50 センチメートルから 1 メートル程度の最大潮位偏差(実測の潮位と平常の潮位との差)が観測されたが、台風の接近・通過が年間で最も潮位が高い秋の大潮の満潮時間帯と重なったため、那覇市や長崎市など九州・沖縄地方を中心に過去に記録した最高潮位を上回る高い潮位を観測した。

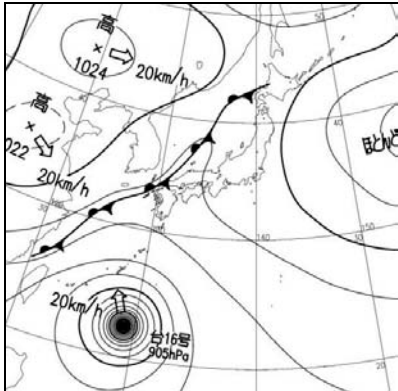
この台風により、長崎県と沖縄県で計 2 名が死亡したほか、沖縄地方から東海地方にかけての広い範囲で住家損壊、土砂災害、浸水害、停電、航空機・フェリーの欠航等による交通障害が発生した。また、沖縄地方および九州地方から近畿地方にかけて、高潮による住宅の浸水や道路の冠水などの被害が発生した(被害状況は、平成 24 年 9 月 21 日現在における各気象台からの報告による)。

天気図

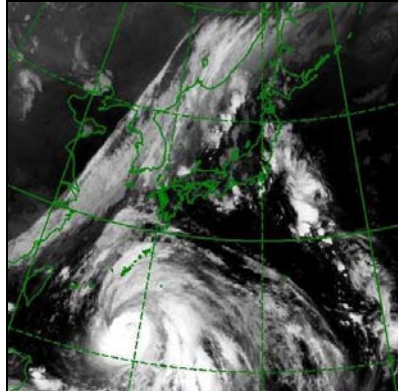
衛星赤外画像

解析雨量(24時間の積算)

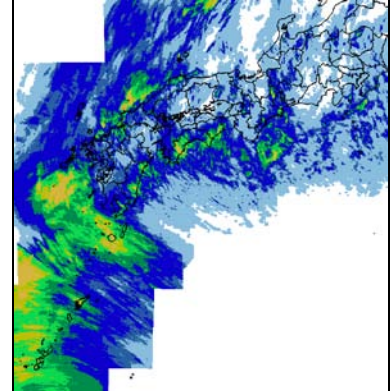
15日09時



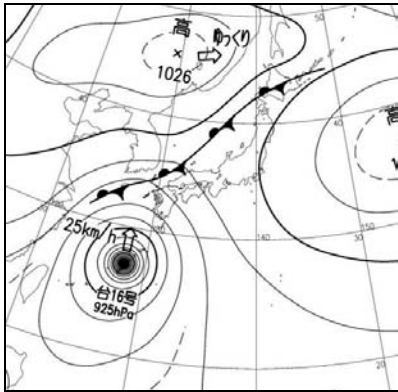
15日09時



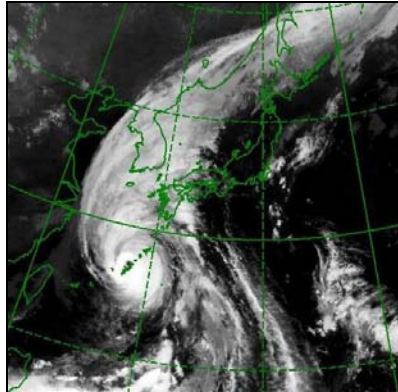
15日00時~16日00時



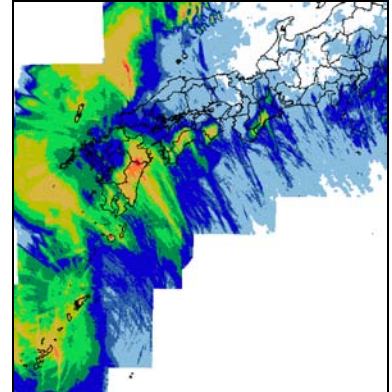
16日09時



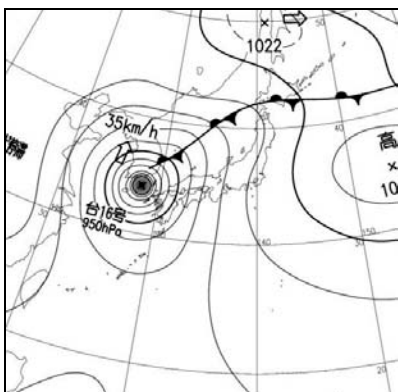
16日09時



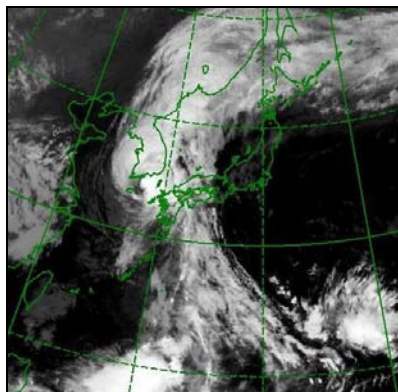
16日00時~17日00時



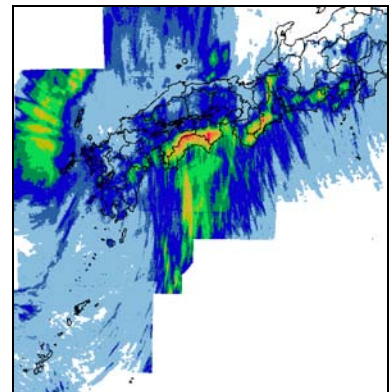
17日09時



17日09時



17日00時~18日00時



単位:ミリ

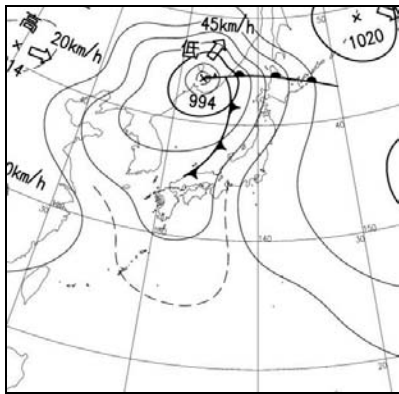
0.0 <	< 0.0
5.0 ㎜	< 5.0
10.0 ㎜	< 10.0
30.0 ㎜	< 30.0
50.0 ㎜	< 50.0
75.0 ㎜	< 75.0
100.0 ㎜	< 100.0
200.0 ㎜	< 200.0
300.0 ㎜	< 300.0
400.0 ㎜	< 400.0

天気図

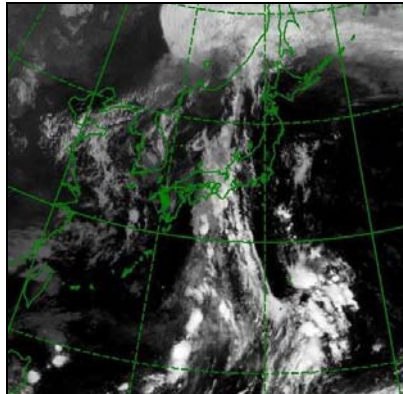
衛星赤外画像

解析雨量(24時間の積算)

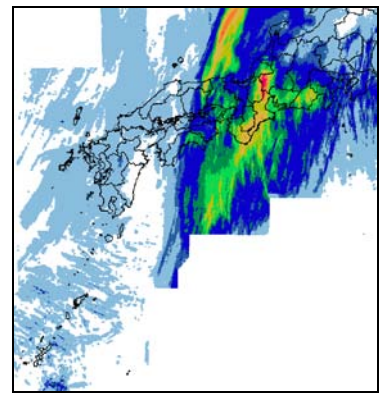
18日 09時



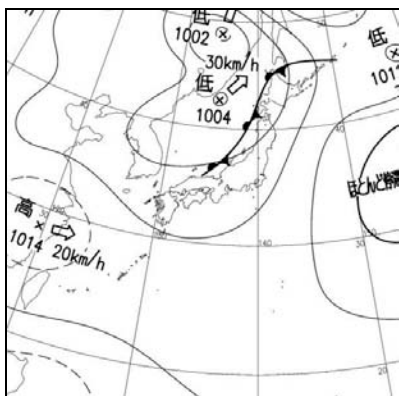
18日 09時



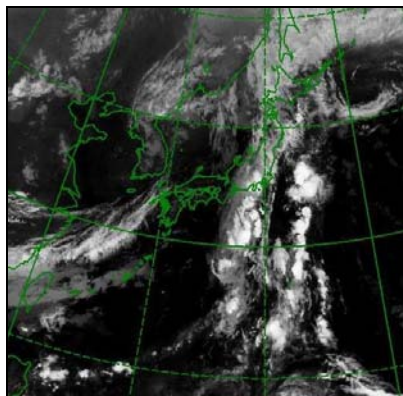
18日 00時~19日 00時



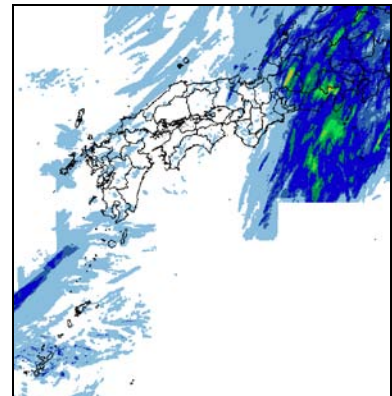
19日 09時



19日 09時



19日 00時~20日 00時

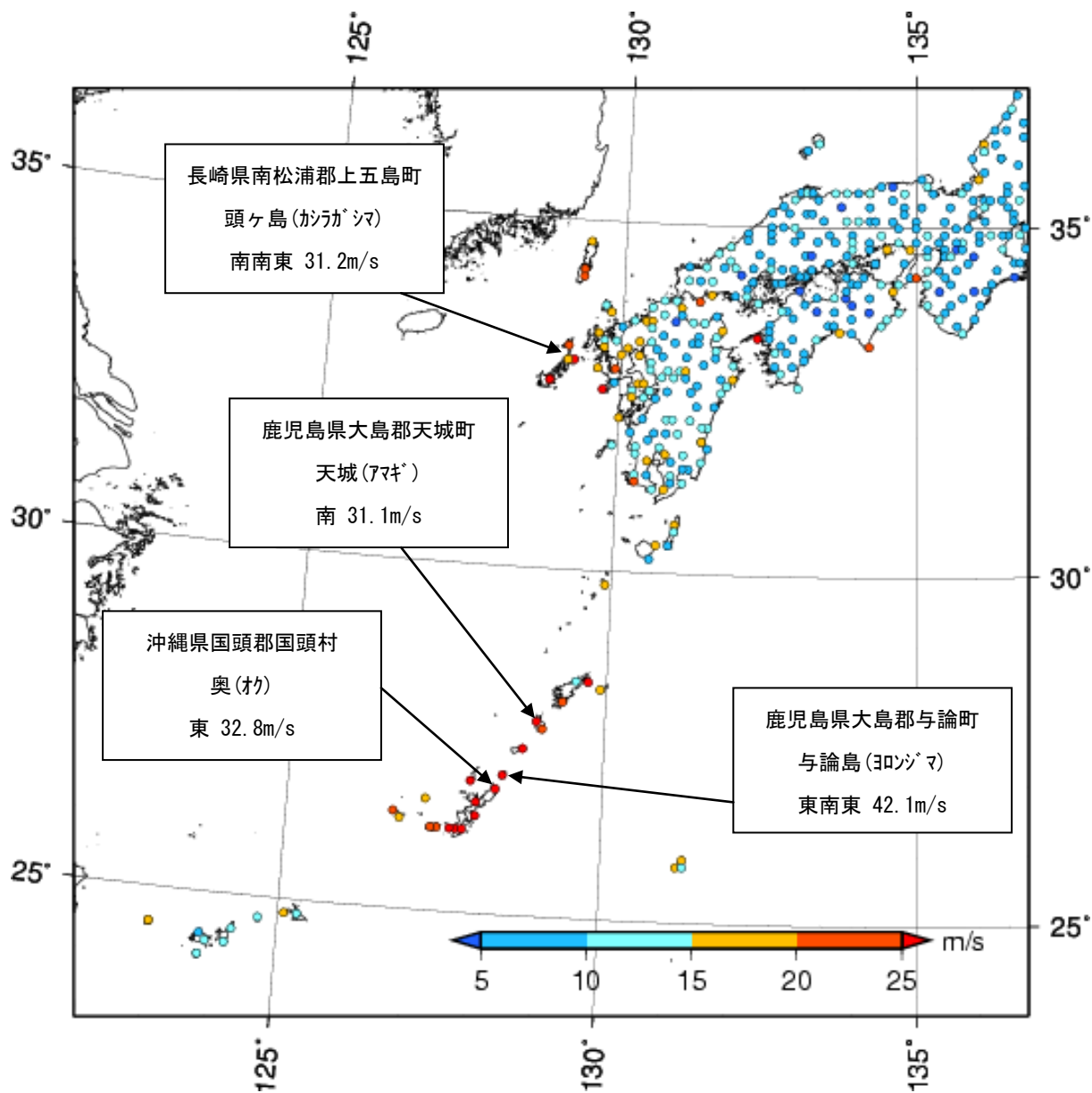


単位:ミリ

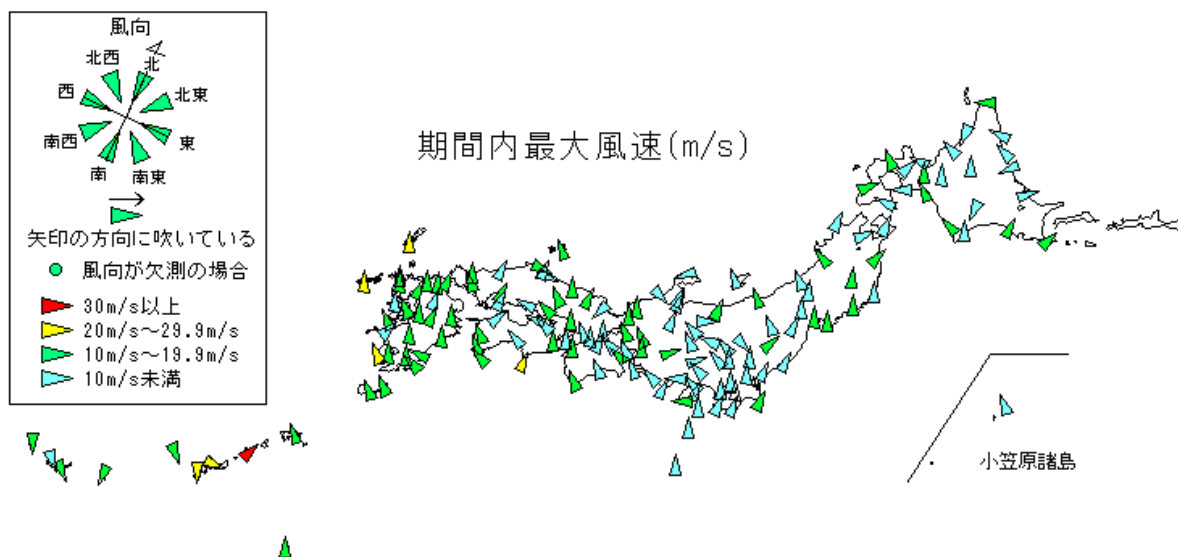
0.0 <	< 0.0
5.0 ≦	< 5.0
10.0 ≦	< 10.0
30.0 ≦	< 30.0
50.0 ≦	< 50.0
75.0 ≦	< 75.0
100.0 ≦	< 100.0
200.0 ≦	< 200.0
300.0 ≦	< 300.0
400.0 ≦	< 400.0

※解析雨量とは、気象レーダーと、アメダス等の雨量計を組み合わせて、雨量分布を1km四方の細かさで解析したもの。

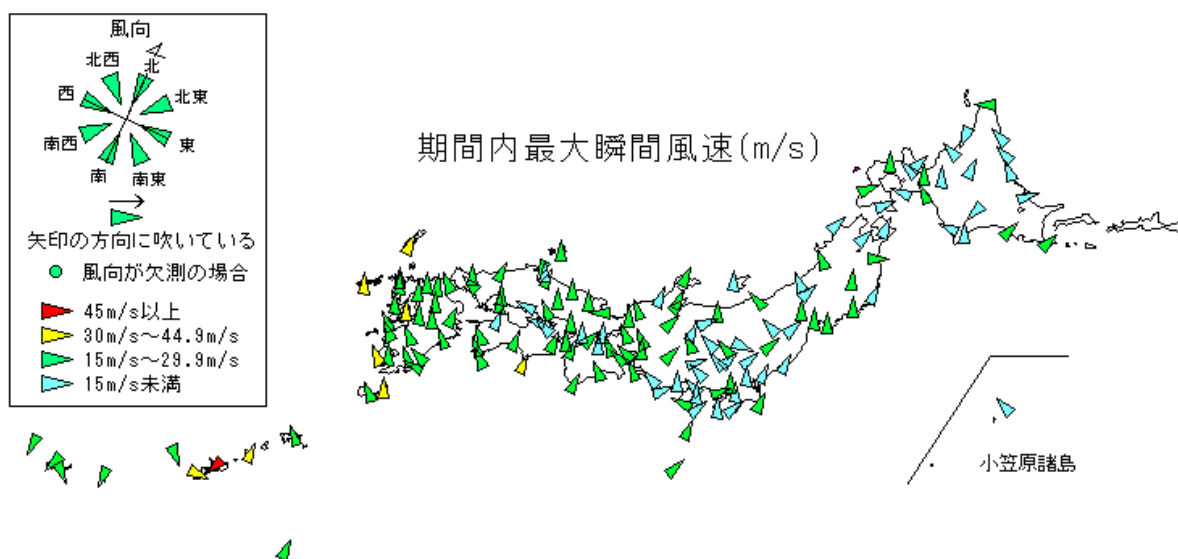
期間最大風速の状況（アメダス：9月15日～9月19日）



最大風速（気象官署：9月15日～9月19日）

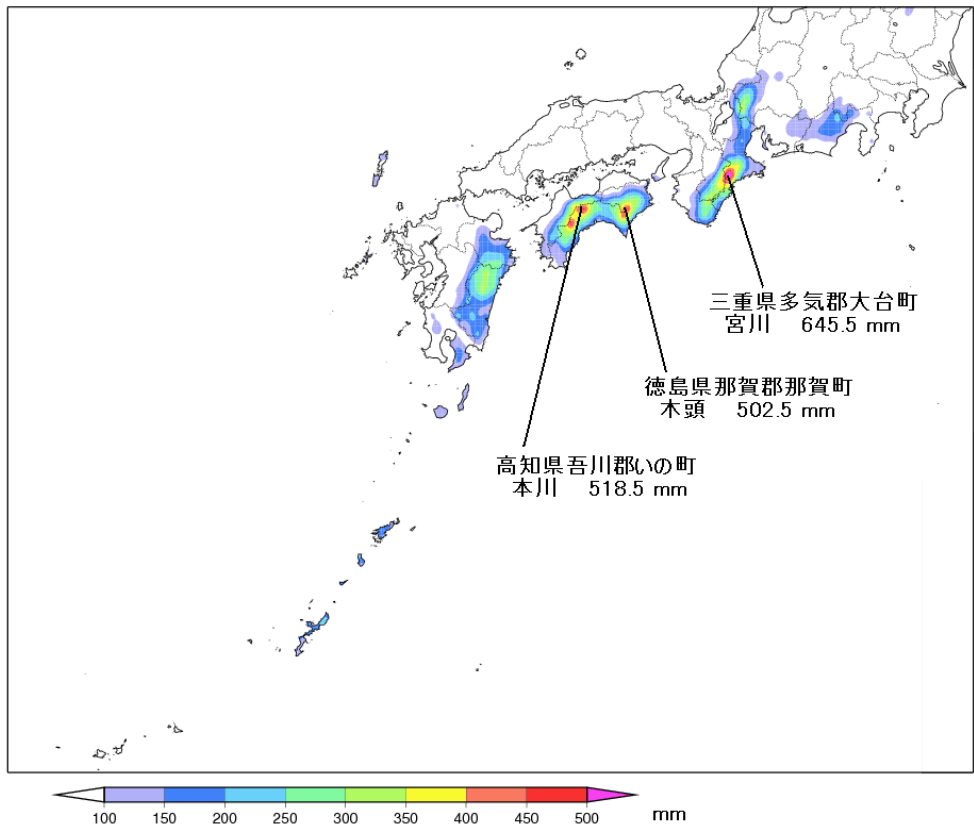


最大瞬間風速（気象官署：9月15日～9月19日）

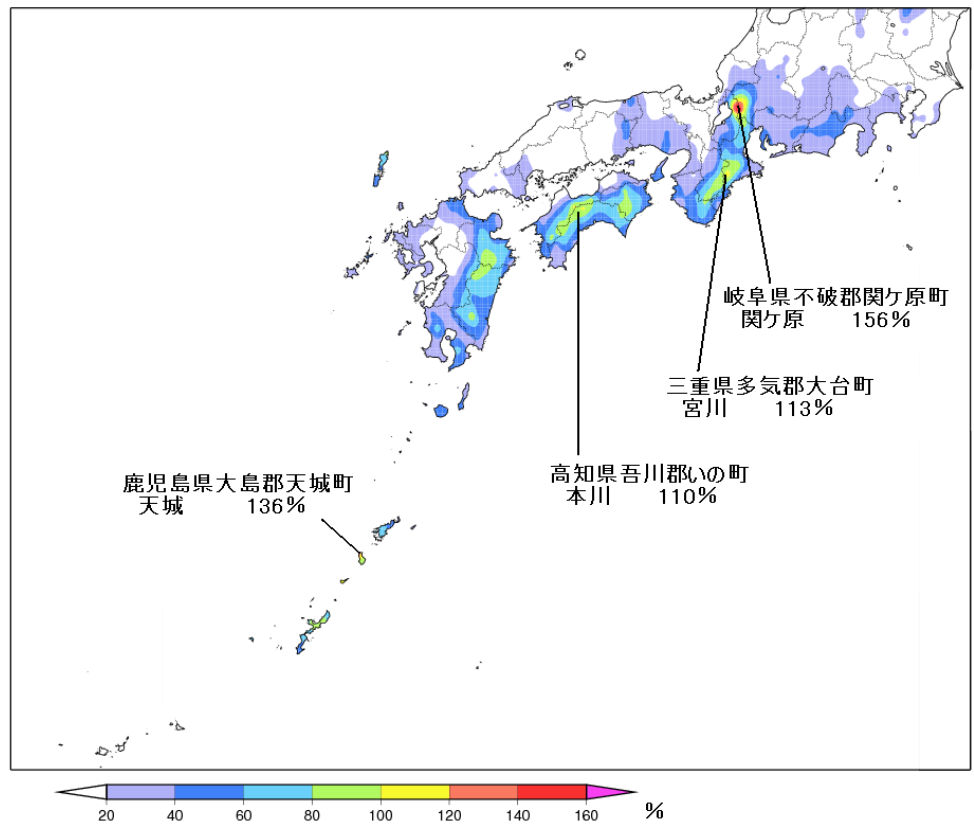


※ 最大風速：10分間平均風速の最大値
 最大瞬間風速：瞬間風速の最大値

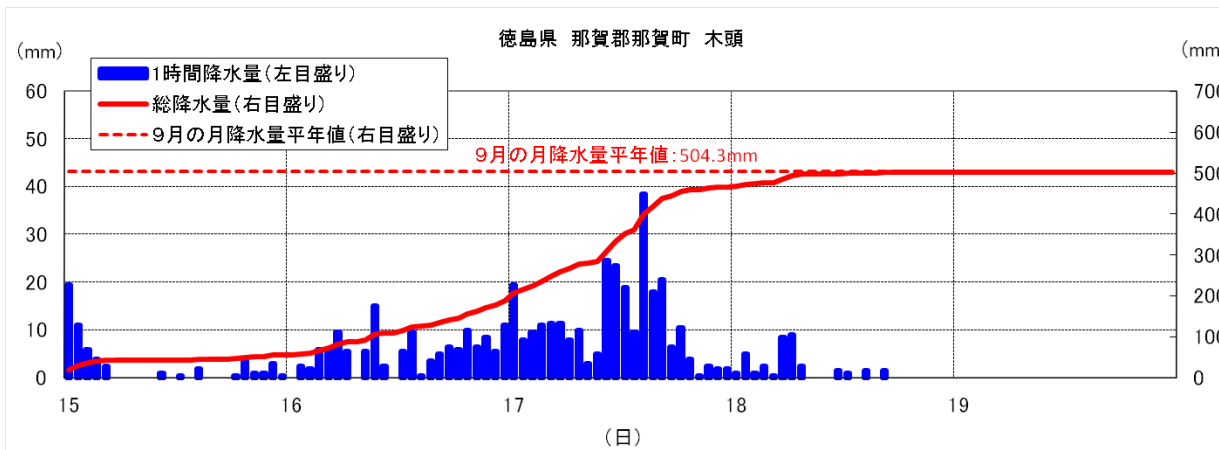
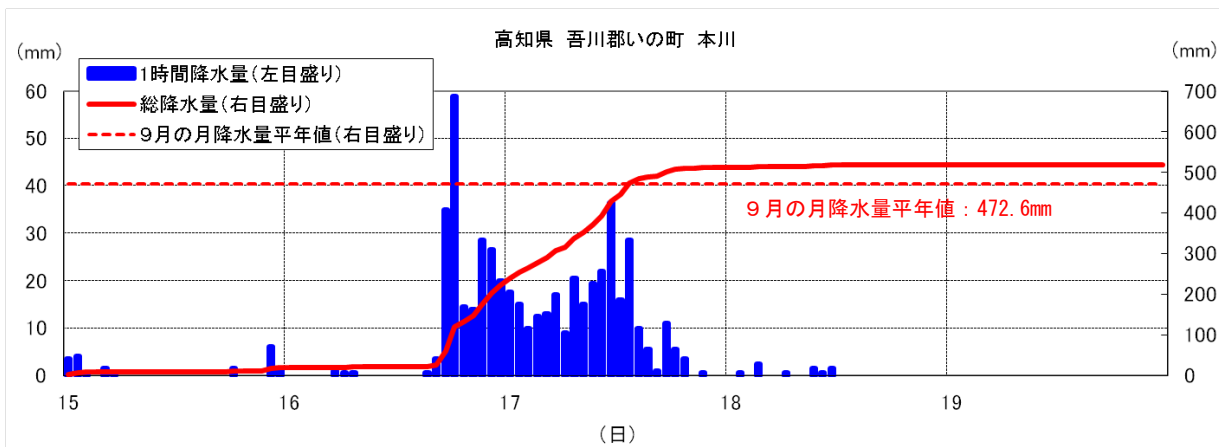
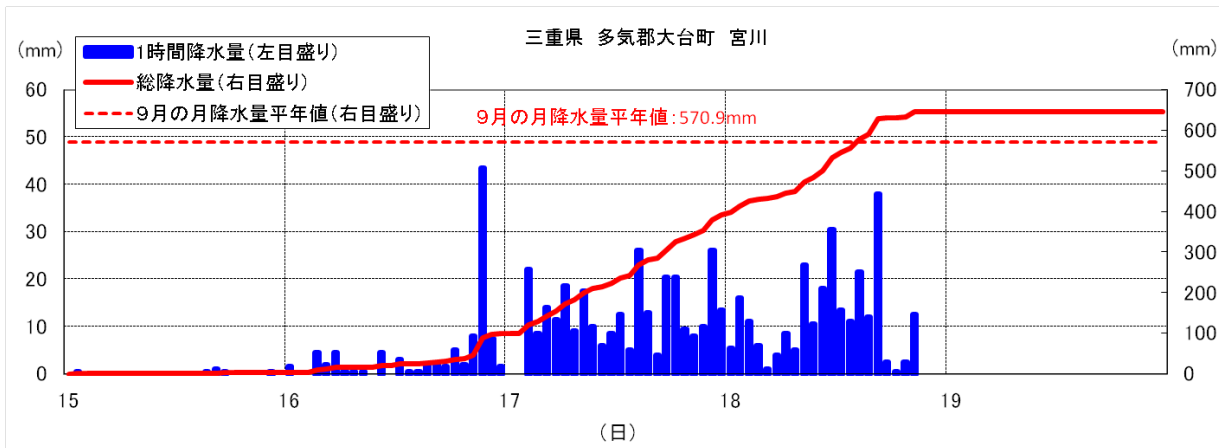
期間降水量分布図 (9月15日～9月19日)

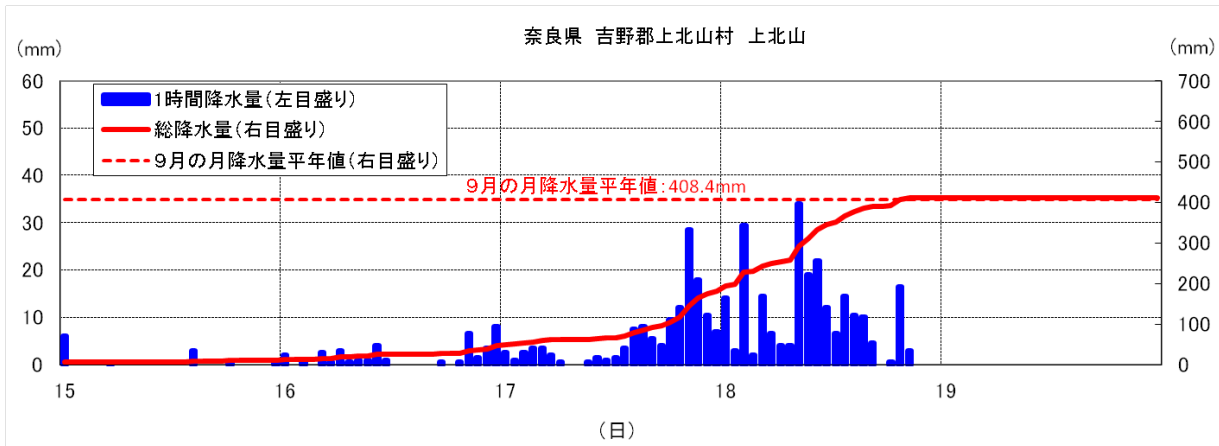


期間降水量と9月の月降水量平年値との比較分布図 (9月15日～9月19日)



降水量時系列図 (9月15日~9月19日)





最大風速の大きい方から 20 位 (9 月 15 日 0 時～9 月 19 日 24 時)

順位	都道府県	市町村	地点名(よみ)	風速			
				(m/s)	風向	月日	時分
1	鹿児島県	大島郡与論町	与論島(ヨロヅマ)	42.1	東南東	9/16	08:20
2	沖縄県	うるま市	宮城島(ミヤキジマ)	40.5	北北東	9/16	05:15
3	沖縄県	島尻郡伊是名村	伊是名(イゼナ)	35.1	北東	9/16	07:21
4	鹿児島県	大島郡和泊町	沖永良部(オキノエラフ)	34.0	南南西	9/16	12:28
5	沖縄県	国頭郡国頭村	奥(オク)	32.8	東	9/16	06:52
6	長崎県	長崎市	野母崎(ノモザキ)	31.8	南東	9/17	04:53
7	長崎県	南松浦郡新上五島町	頭ヶ島(カシラガシマ)	31.2	南南東	9/17	06:09
8	鹿児島県	大島郡天城町	天城(アマキ)	31.1	南	9/16	13:20
9	沖縄県	名護市	名護(ナゴ)	29.6	西	9/16	07:50
10	沖縄県	南城市	糸数(イトカス)	27.3	北北西	9/16	04:23
11	鹿児島県	奄美市	笠利(カサリ)	26.2	南南東	9/16	14:47
12	沖縄県	那覇市	那覇(ナハ)	25.9	北北西	9/16	05:13
13	愛媛県	西宇和郡伊方町	瀬戸(セト)	25.5	南	9/17	08:03
13	沖縄県	那覇市	安次嶺(アンジネ)	25.5	西北西	9/16	08:12
15	長崎県	五島市	上大津(カミオヅ)	25.4	南南東	9/17	05:51
16	高知県	室戸市	室戸岬(ムロミサキ)	24.8	南	9/17	16:26
16	長崎県	北松浦郡小値賀町	小値賀(オチカ)	24.8	南南東	9/17	06:58
18	沖縄県	島尻郡久米島町	北原(キタハラ)	24.2	北西	9/16	08:31
19	鹿児島県	大島郡伊仙町	伊仙(イセン)	23.1	南東	9/16	10:55
20	長崎県	対馬市	美津島(ミツシマ)	23.0	南	9/17	10:53

最大瞬間風速の大きい方から 20 位 (9 月 15 日 0 時～9 月 19 日 24 時)

順位	都道府県	市町村	地点名(よみ)	風速			
				(m/s)	風向	月日	時分
1	沖縄県	うるま市	宮城島(ミヤキジマ)	57.5	北北東	9/16	05:11
2	鹿児島県	大島郡与論町	与論島(ヨロヅマ)	57.1	東南東	9/16	08:17
3	沖縄県	国頭郡国頭村	奥(オク)	55.3	東	9/16	06:38
4	沖縄県	島尻郡伊是名村	伊是名(イゼナ)	52.6	北北東	9/16	07:30
5	沖縄県	名護市	名護(ナゴ)	51.4	北北東	9/16	06:03
6	鹿児島県	大島郡和泊町	沖永良部(オキノエラフ)	43.2	南	9/16	11:20
7	長崎県	南松浦郡新上五島町	頭ヶ島(カシラガシマ)	42.2	南南東	9/17	06:06
8	沖縄県	南城市	糸数(イトカス)	41.6	北北西	9/16	04:36
9	沖縄県	那覇市	那覇(ナハ)	41.5	西	9/16	08:07
10	長崎県	長崎市	野母崎(ノモザキ)	41.1	南東	9/17	04:27
11	鹿児島県	大島郡天城町	天城(アマキ)	40.6	南	9/16	13:20
12	長崎県	南松浦郡新上五島町	有川(アリカワ)	38.9	東南東	9/17	03:59
13	長崎県	五島市	福江(フエ)	38.8	南南東	9/17	05:03
13	鹿児島県	大島郡伊仙町	伊仙(イセン)	38.8	南南東	9/16	11:53
15	長崎県	五島市	上大津(カミオヅ)	37.6	南東	9/17	05:07
16	沖縄県	島尻郡渡嘉敷村	渡嘉敷(トガシキ)	37.2	西北西	9/16	08:07
17	鹿児島県	大島郡瀬戸内町	古仁屋(コニヤ)	37.0	東南東	9/16	10:21
18	長崎県	北松浦郡小値賀町	小値賀(オチカ)	36.5	南南東	9/17	06:14

19	長崎県	対馬市	巖原(イツハラ)	34.6	南	9/17	10:36
20	鹿児島県	奄美市	笠利(カサリ)	34.5	南南東	9/16	13:26

1時間降水量の多い方から20位(9月15日0時~9月19日24時)

順位	都道府県	市町村	地点名(よみ)	降水量		
				(mm)	月日	時分(まで)
1	沖縄県	国頭郡国頭村	国頭(クニガミ)	86.0	9/16	06:24
2	岐阜県	揖斐郡揖斐川町	揖斐川(ヒカワ)	78.5	9/18	06:56
3	長崎県	南松浦郡新上五島町	有川(アリカワ)	76.0	9/15	12:09
4	島根県	松江市	松江(マツエ)	75.0	9/15	13:37
5	徳島県	三好市	京上(キョウジョウ)	72.0	9/17	16:12
6	高知県	吾川郡いの町	本川(ホンカワ)	68.5	9/16	18:48
7	北海道	二世郡八雲町	熊石(クマイシ)	67.5	9/15	15:12
8	沖縄県	国頭郡東村	東(ヒガシ)	61.0	9/16	06:04
9	高知県	香美市	大栃(オオトチ)	60.5	9/17	15:48
10	宮崎県	日向市	日向(ヒユカ)	59.0	9/16	11:48
11	静岡県	静岡市駿河区	静岡(シズオカ)	58.0	9/18	21:31
11	宮崎県	延岡市	北方(キタカ)	58.0	9/16	14:19
13	北海道	積丹郡積丹町	美国(ヒクニ)	56.5	9/16	01:54
14	岐阜県	不破郡関ヶ原町	関ヶ原(セキガハラ)	53.0	9/18	14:25
15	滋賀県	米原市	米原(マイハラ)	52.0	9/18	12:12
16	静岡県	浜松市天竜区	佐久間(サクマ)	51.5	9/18	20:08
16	三重県	四日市市	四日市(ヨツカイチ)	51.5	9/15	07:33
18	徳島県	海部郡美波町	日和佐(ヒワサ)	50.5	9/15	02:42
19	静岡県	周智郡森町	三倉(ミクラ)	48.0	9/18	20:31
19	高知県	高岡郡檮原町	檮原(ユスハラ)	48.0	9/15	21:17

24時間降水量の多い方から20位(9月15日0時~9月19日24時)

順位	都道府県	市町村	地点名(よみ)	降水量		
				(mm)	月日	時分(まで)
1	高知県	吾川郡いの町	本川(ホンカワ)	468.5	9/17	16:10
2	高知県	室戸市	佐喜浜(サキハマ)	459.0	9/15	13:50
3	高知県	吾川郡仁淀川町	鳥形山(トリガタヤマ)	412.0	9/17	12:40
4	愛媛県	西条市	成就社(シヨウジュシヤ)	352.5	9/17	16:00
5	三重県	多気郡大台町	宮川(ミヤカワ)	344.5	9/18	17:10
6	高知県	吾川郡仁淀川町	池川(イケカワ)	323.5	9/17	14:30
7	宮崎県	西臼杵郡日之影町	日之影(ヒノカゲ)	320.0	9/17	05:40
8	高知県	高岡郡津野町	船戸(フナト)	312.0	9/17	15:20

9	徳島県	那賀郡那賀町	木頭(キトウ)	309.0	9/17	19:00
9	宮崎県	東臼杵郡美郷町	神門(ミカト)	309.0	9/17	04:40
11	奈良県	吉野郡上北山村	上北山(カミキタヤマ)	303.5	9/18	16:20
12	宮崎県	東臼杵郡諸塚村	諸塚(モロツカ)	288.0	9/17	04:50
13	岐阜県	不破郡関ヶ原町	関ヶ原(セキガハラ)	271.0	9/18	20:00
14	三重県	松阪市	粥見(カユミ)	269.5	9/18	16:50
15	岐阜県	揖斐郡揖斐川町	揖斐川(イヒガワ)	259.0	9/19	02:20
16	高知県	安芸郡馬路村	魚梁瀬(ヤナセ)	257.5	9/17	17:00
17	宮崎県	延岡市	北方(キタカタ)	255.0	9/17	05:10
18	宮崎県	西臼杵郡高千穂町	高千穂(タチホ)	254.0	9/17	05:00
19	愛媛県	四国中央市	富郷(トミサト)	252.0	9/17	19:00
20	奈良県	吉野郡十津川村	玉置山(タマキヤマ)	250.5	9/18	15:50

期間降水量の多い方から 20 位 (9 月 15 日 0 時～9 月 19 日 24 時)

順位	都道府県	市町村	地点名(よみ)	降水量 (mm)
1	三重県	多気郡大台町	宮川(ミヤガワ)	645.5
2	高知県	吾川郡仁淀川町	鳥形山(トリガタヤマ)	551.5
3	高知県	吾川郡いの町	本川(ホンガワ)	518.5
4	徳島県	那賀郡那賀町	木頭(キトウ)	502.5
5	高知県	安芸郡馬路村	魚梁瀬(ヤナセ)	462.5
6	奈良県	吉野郡上北山村	上北山(カミキタヤマ)	411.5
7	高知県	高岡郡津野町	船戸(フナト)	403.5
8	岐阜県	不破郡関ヶ原町	関ヶ原(セキガハラ)	390.5
9	愛媛県	西条市	成就社(ジョウジュシヤ)	385.5
10	高知県	吾川郡仁淀川町	池川(イケガワ)	380.0
11	三重県	松阪市	粥見(カユミ)	376.0
12	奈良県	吉野郡十津川村	玉置山(タマキヤマ)	371.5
13	和歌山県	田辺市	本宮(ホンノウ)	342.5
14	宮崎県	東臼杵郡美郷町	神門(ミカト)	341.5
15	徳島県	勝浦郡上勝町	福原旭(フクハラアサヒ)	339.5
16	宮崎県	西臼杵郡日之影町	日之影(ヒノカゲ)	336.0
17	三重県	尾鷲市	尾鷲(オウセ)	316.0
18	岐阜県	揖斐郡揖斐川町	揖斐川(イヒガワ)	315.0
19	高知県	高岡郡檜原町	檜原(ユスハラ)	310.0
20	高知県	高岡郡四万十町	大正(タイショウ)	308.0

最大風速が観測史上1位を更新した地点（9月15日0時～9月19日24時）

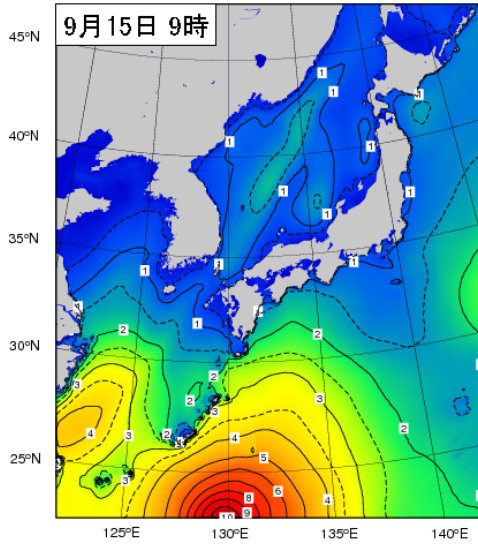
都道府県	市町村	地点名(よみ)	最大風速				これまでの観測史上1位		
			(m/s)	風向	月日	時分	(m/s)	風向	年月日
長崎県	南松浦郡新上五島町	頭ヶ島(カシガシマ)	31.2	南南東	9/17	06:09	31	北北東	2006/09/17
鹿児島県	大島郡天城町	天城(アマキ)	31.1	南	9/16	13:20	28.9	南	2011/05/29
鹿児島県	大島郡与論町	与論島(ヨロンジマ)	42.1	東南東	9/16	08:20	30.8	南南東	2011/05/28
沖縄県	国頭郡国頭村	奥(オク)	32.8	東	9/16	06:52	26.3	東	2010/08/31

(統計期間10年以上の地点に限る)

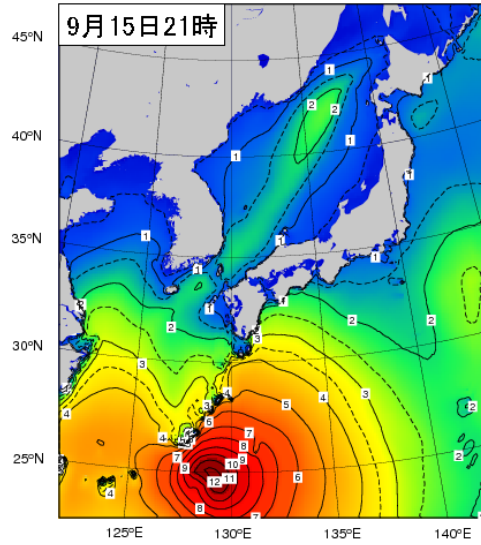
* : データに付加する記号について

@ … 統計値を求める対象となる期間に欠測等がある値であることを示す。

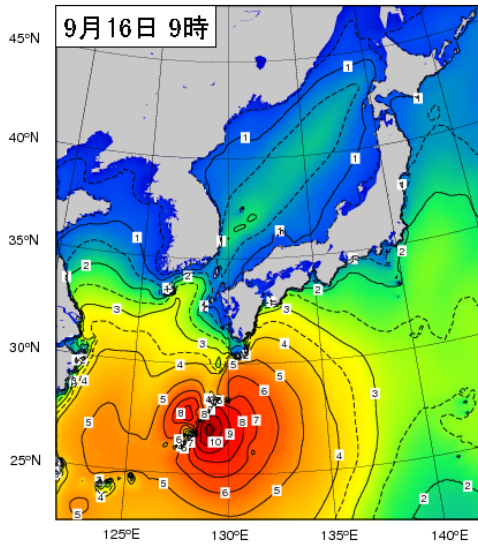
波浪図 (9月15日~9月19日)



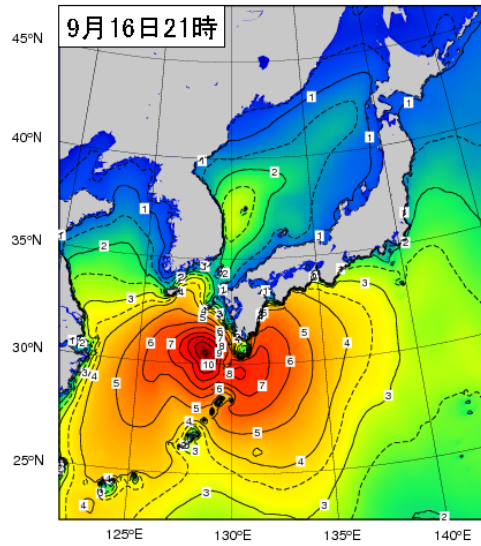
All rights reserved. Copyright © Japan Meteorological Agency



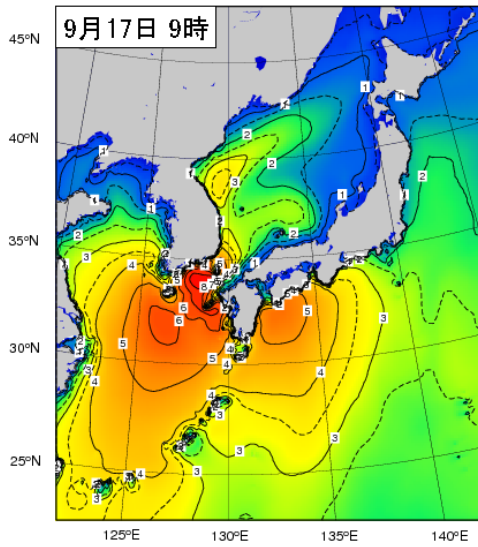
All rights reserved. Copyright © Japan Meteorological Agency



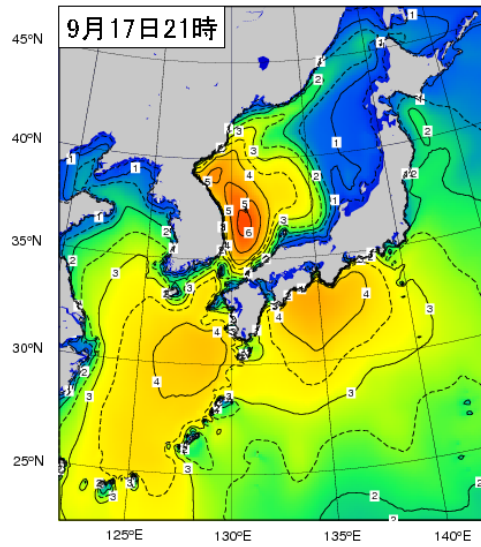
All rights reserved. Copyright © Japan Meteorological Agency



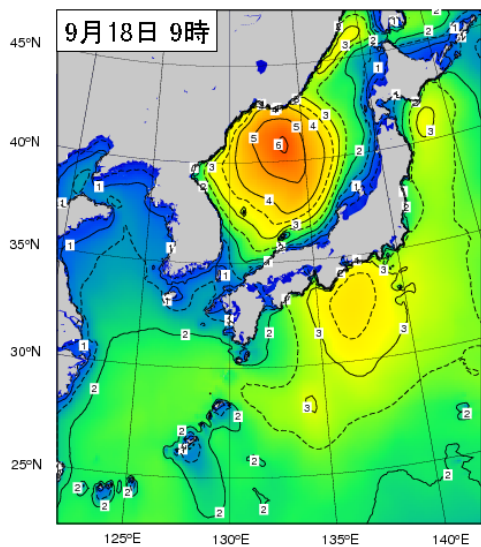
All rights reserved. Copyright © Japan Meteorological Agency



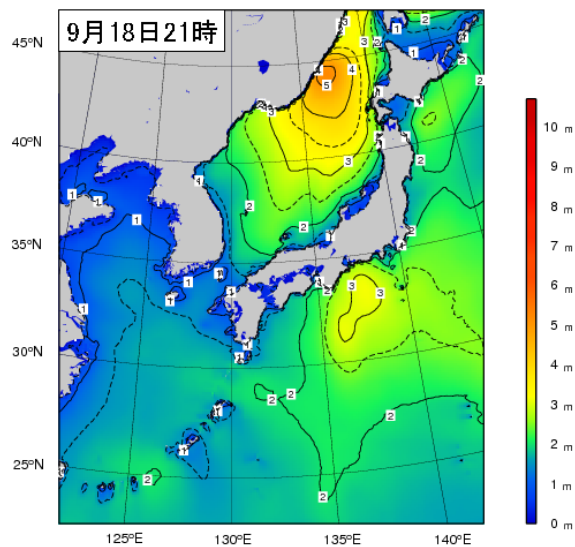
All rights reserved. Copyright © Japan Meteorological Agency



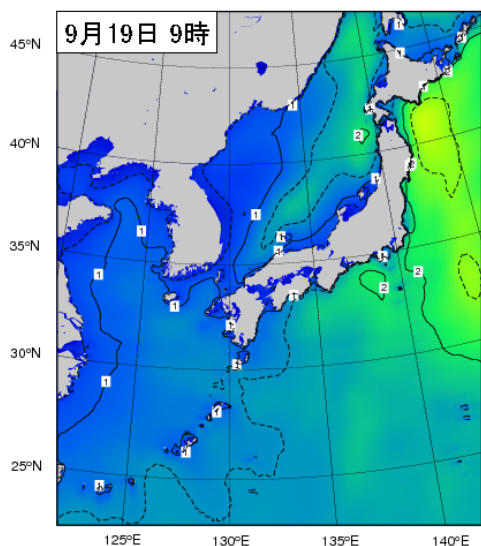
All rights reserved. Copyright © Japan Meteorological Agency



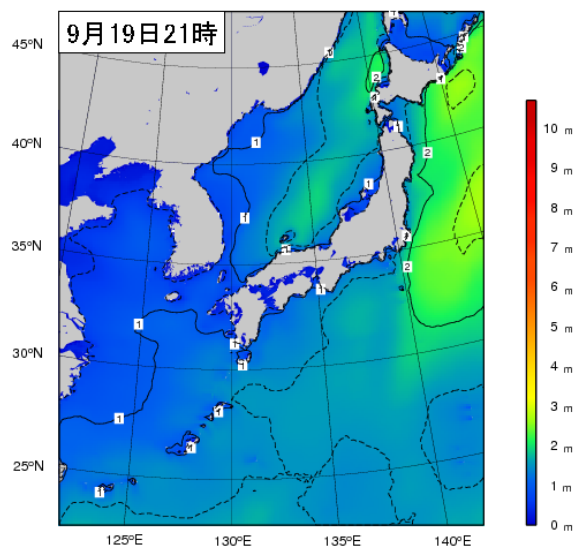
All rights reserved. Copyright © Japan Meteorological Agency



All rights reserved. Copyright © Japan Meteorological Agency



All rights reserved. Copyright © Japan Meteorological Agency



All rights reserved. Copyright © Japan Meteorological Agency

最大有義波高（9月15日～9月19日）

都道府県名	地点名	期間最大		
		有義波高 (m)	周期 (秒)	観測日時
鹿児島県	屋久島	7.00	11.2	9/16 17時
静岡県	石廊崎	3.38	10.3	9/17 18時

※有義波高とは、ある地点で連続する波を観測したとき、波高の高いほうから順に全体の 1/3 の個数の波を選び、これらの波高を平均したものである。

高潮観測表

平成24年9月15日～9月19日の台風第16号による最大潮位偏差及び最高潮位
 (最大潮位偏差 50cm以上の地点を起時の早い順に掲載)
 ()がついている場合は、期間内に欠測があったことを示す。

観測地点	都道府県	最大潮位偏差(瞬間値)		最高潮位(瞬間値)	
		(cm)	起時	(標高、 cm)	起時
那覇	沖縄	68	2012/09/16 06:16	177	2012/09/16 06:56
奄美	鹿児島	(95)	2012/09/16 12:31	(176)	2012/09/16 06:20
枕崎	鹿児島	57	2012/09/17 00:49	193	2012/09/16 19:38
長崎	長崎	55	2012/09/17 04:20	226	2012/09/17 08:28
福江	長崎	67	2012/09/17 04:58	182	2012/09/17 08:36
三角	熊本	59	2012/09/17 06:43	293	2012/09/17 09:27
大浦	佐賀	104	2012/09/17 08:03	360	2012/09/17 09:47
苓北	熊本	70	2012/09/17 09:05	252	2012/09/17 08:34
口之津	長崎	58	2012/09/17 09:22	258	2012/09/17 09:22
御坊	和歌山	51	2012/09/17 10:27	147	2012/09/17 06:38
浜田	島根	55	2012/09/18 02:59	104	2012/09/18 00:17
境	鳥取	63	2012/09/18 08:06	103	2012/09/18 14:53

(注)：標高の基準は、TP(東京湾平均海面)または国土地理院の高さの基準もしくは平均潮位
 潮位偏差は推算潮位(天文潮位)からの偏差
 値は平成24年9月20日17時時点の速報値である。

注意事項

この資料は、気象庁で観測したデータによるものです。一部を除き平成 24 年 9 月 21 日 9 時現在のデータを用いています。

関連リンク

京都地方気象台作成資料	http://www.jma-net.go.jp/kyoto/kishousokuhou20120919.pdf
舞鶴海洋気象台作成資料	http://www.jma-net.go.jp/maizuru/madoguti/05_houdo/houdo/kishousokuhou20120919.pdf
福岡管区気象台作成資料	http://www.jma-net.go.jp/fukuoka/chosa/saigai/20120915-18_T1216.pdf
沖縄気象台作成資料	http://www.jma-net.go.jp/okinawa/menu/syokai/toukei/report/2012/T1216_2.pdf

この件に関する問い合わせ先：気象庁観測部計画課情報管理室
電話 03-3212-8341（内線 4154, 4157）