

## 福島県災害時気象資料

### 平成 25 年 7 月 22 日～23 日の梅雨前線による大雨

平成 25 年 7 月 23 日  
福島地方気象台

#### < 概況 >

日本海から東北地方にのびる梅雨前線に向かって、暖かく湿った空気が流れ込み、大気の状態が不安定となった。

このため福島県では 22 日夜のはじめから 23 日明け方にかけて断続的に激しい雨が降り、小野新町で 22 日 21 時 28 分までの 1 時間に 48.0 ミリ、猪苗代で 23 日 01 時 36 分までの 1 時間に 40.5 ミリの激しい雨を観測した。

また、22 日 12 時から 23 日 12 時までの総雨量は、郡山で 142.5 ミリ、猪苗代で 122.0 ミリとなった。

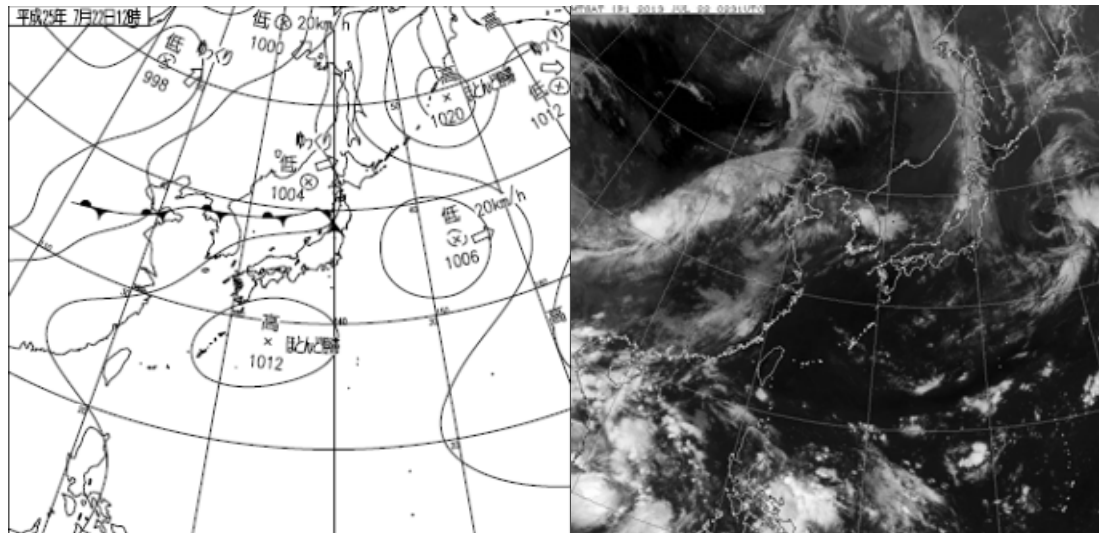
この大雨により道路の冠水や住家の床下・床上浸水、鉄道の運休、停電が発生したほか、温泉宿泊施設に土砂が流入し、宿泊客らが避難する等の被害が発生しており、喜多方市では避難指示が発令された。

#### < 添付資料 >

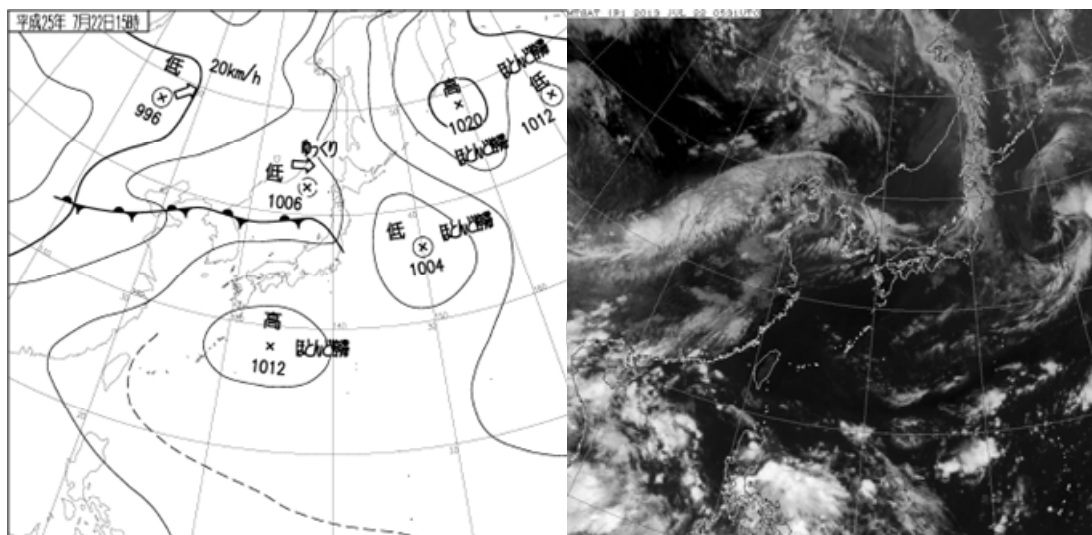
値はすべて速報値であり、後日修正する可能性があります。

- 1．地上天気図及び気象衛星画像
- 2．気象レーダー画像
- 3．降水量観測値表と総降水量図
- 4．主な地点の降水量時系列図
- 5．極値更新状況
- 6．警報・注意報発表状況一覧表
- 7．福島県気象情報等発表状況一覧表

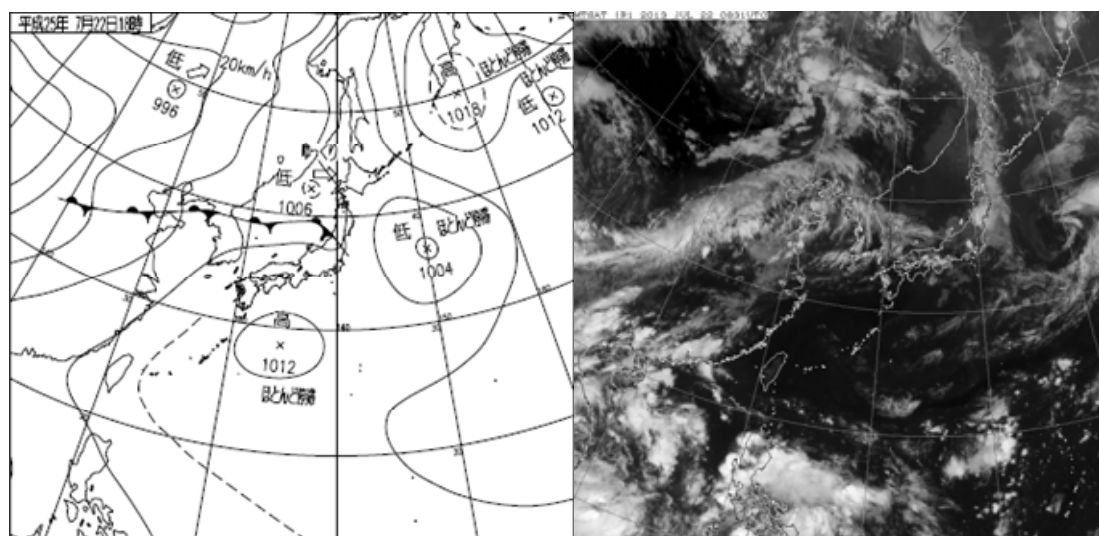
1 地上天気図（左）及び気象衛星画像（右: 赤外）



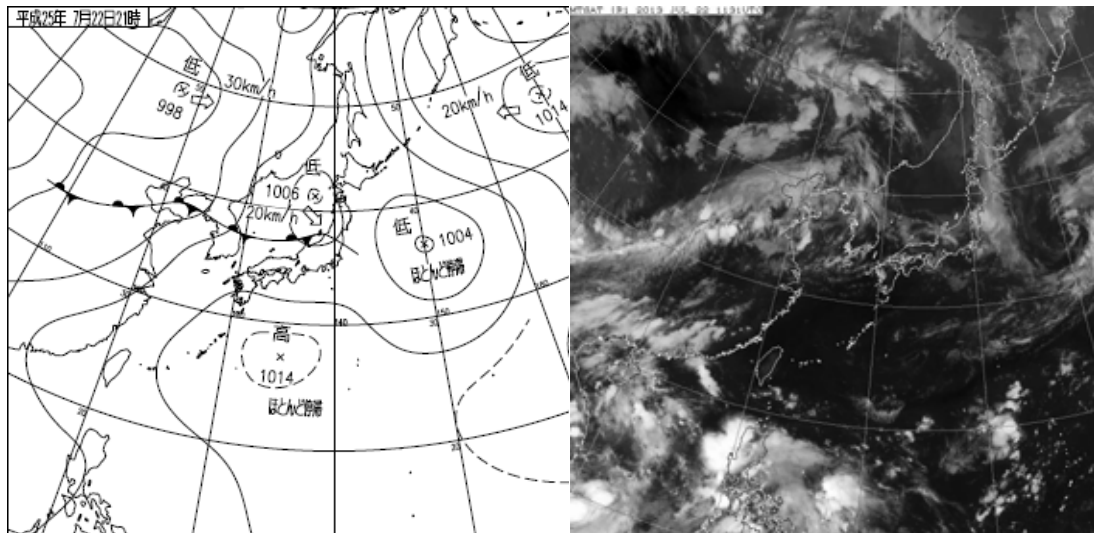
平成 25 年 7 月 22 日 12 時



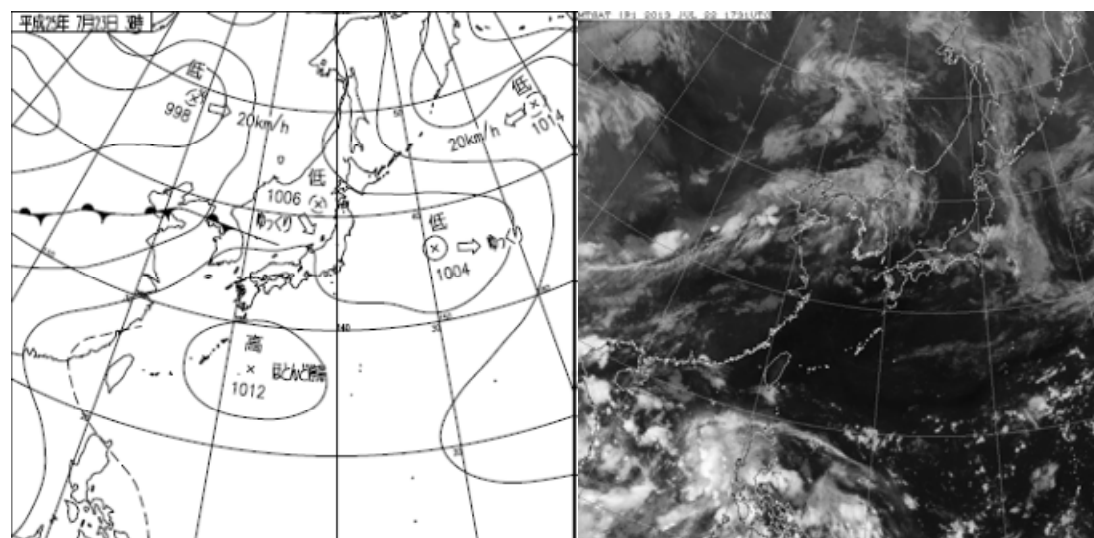
平成 25 年 7 月 22 日 15 時



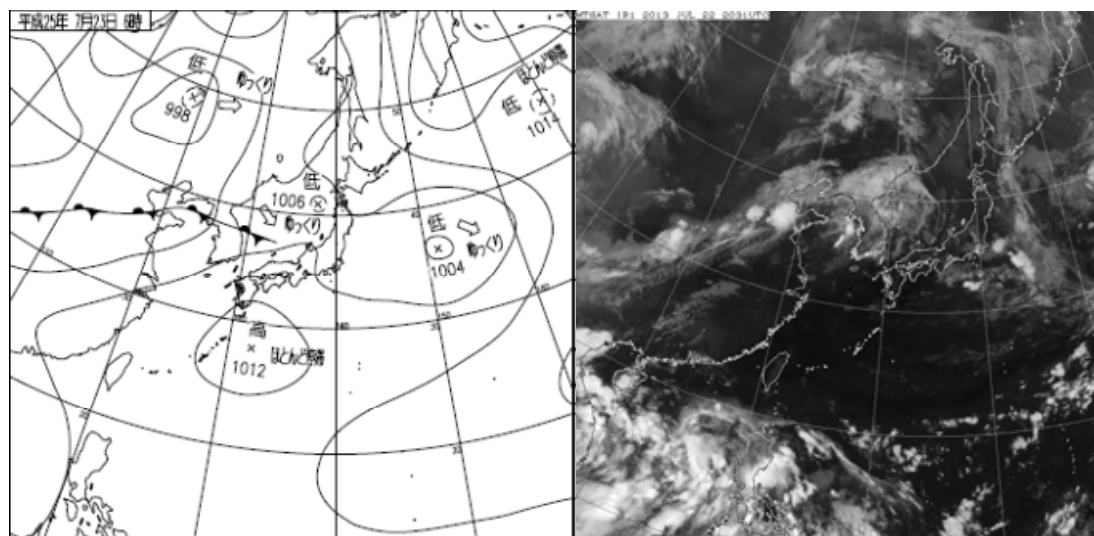
平成 25 年 7 月 22 日 18 時



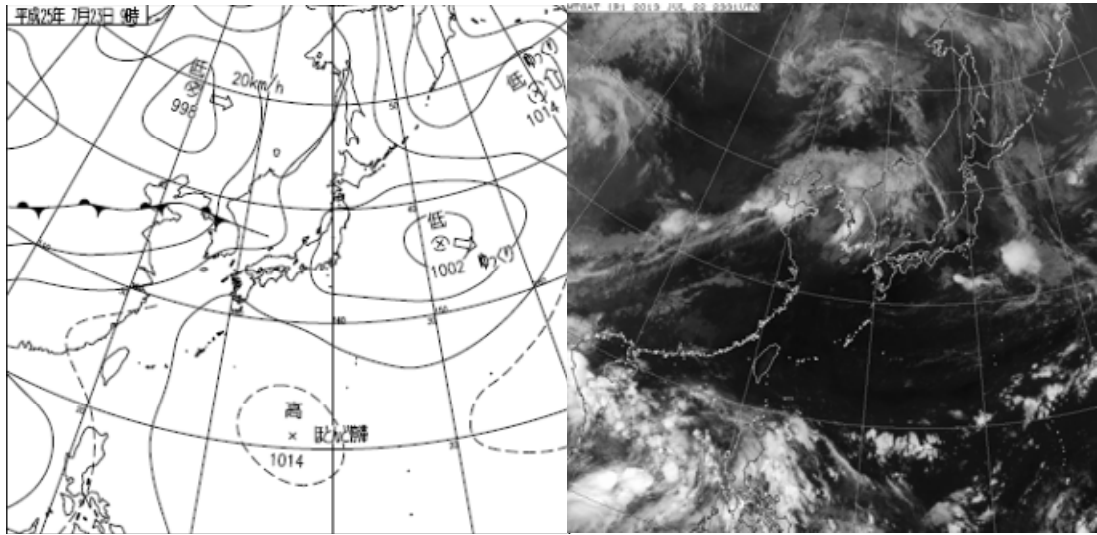
平成 25 年 7 月 22 日 21 時



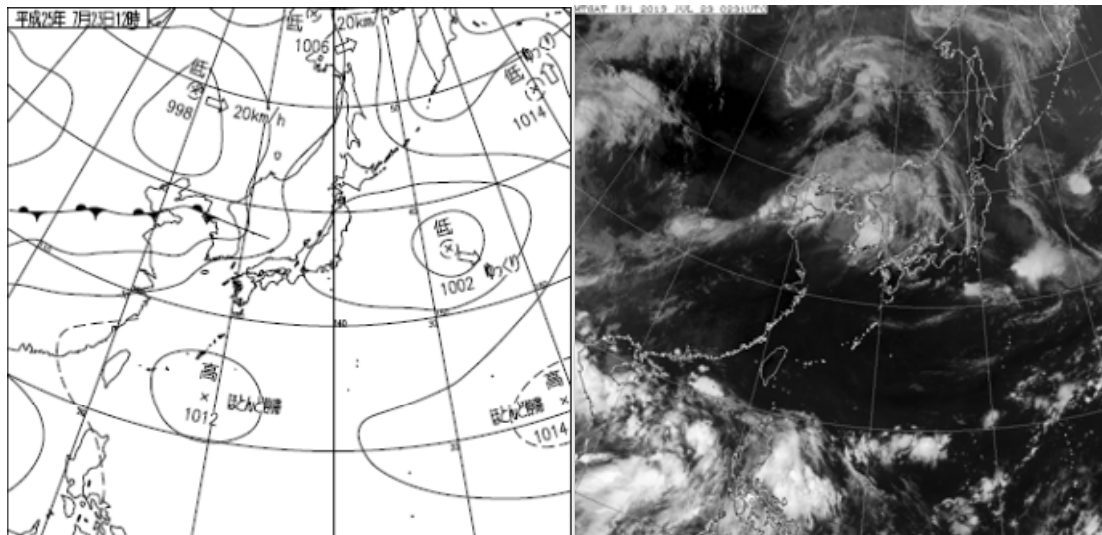
平成 25 年 7 月 23 日 03 時



平成 25 年 7 月 23 日 06 時

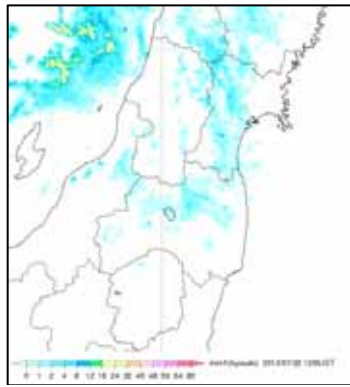


平成 25 年 7 月 23 日 09 時

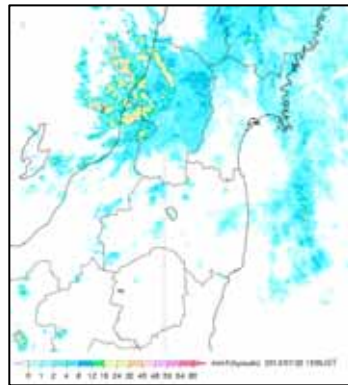


平成 25 年 7 月 23 日 12 時

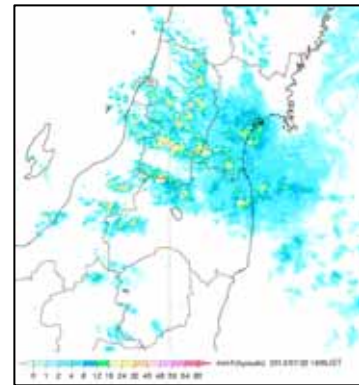
## 2 気象レーダー画像



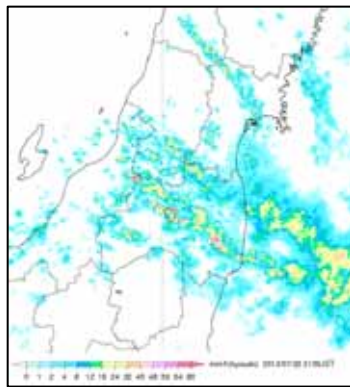
平成 25 年 7 月 22 日 12 時



平成 25 年 7 月 22 日 15 時



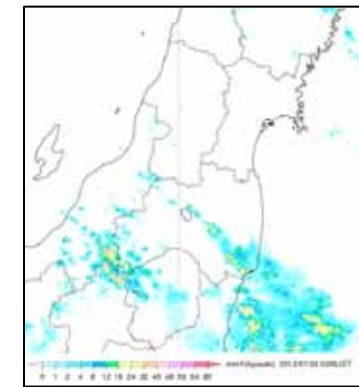
平成 25 年 7 月 22 日 18 時



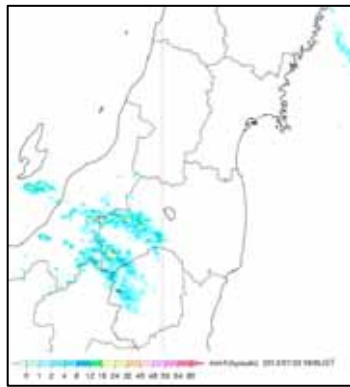
平成 25 年 7 月 22 日 21 時



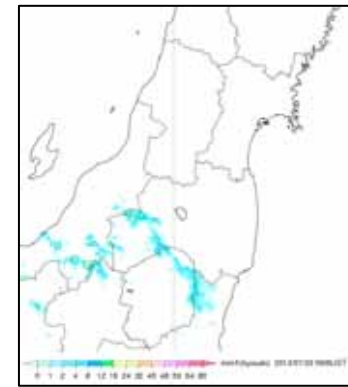
平成 25 年 7 月 23 日 00 時



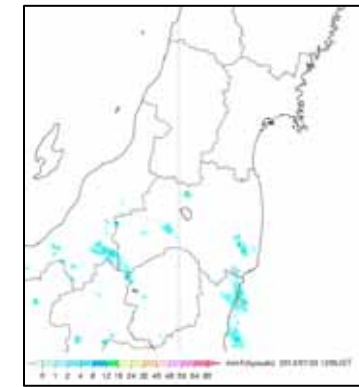
平成 25 年 7 月 23 日 03 時



平成 25 年 7 月 23 日 06 時



平成 25 年 7 月 23 日 09 時

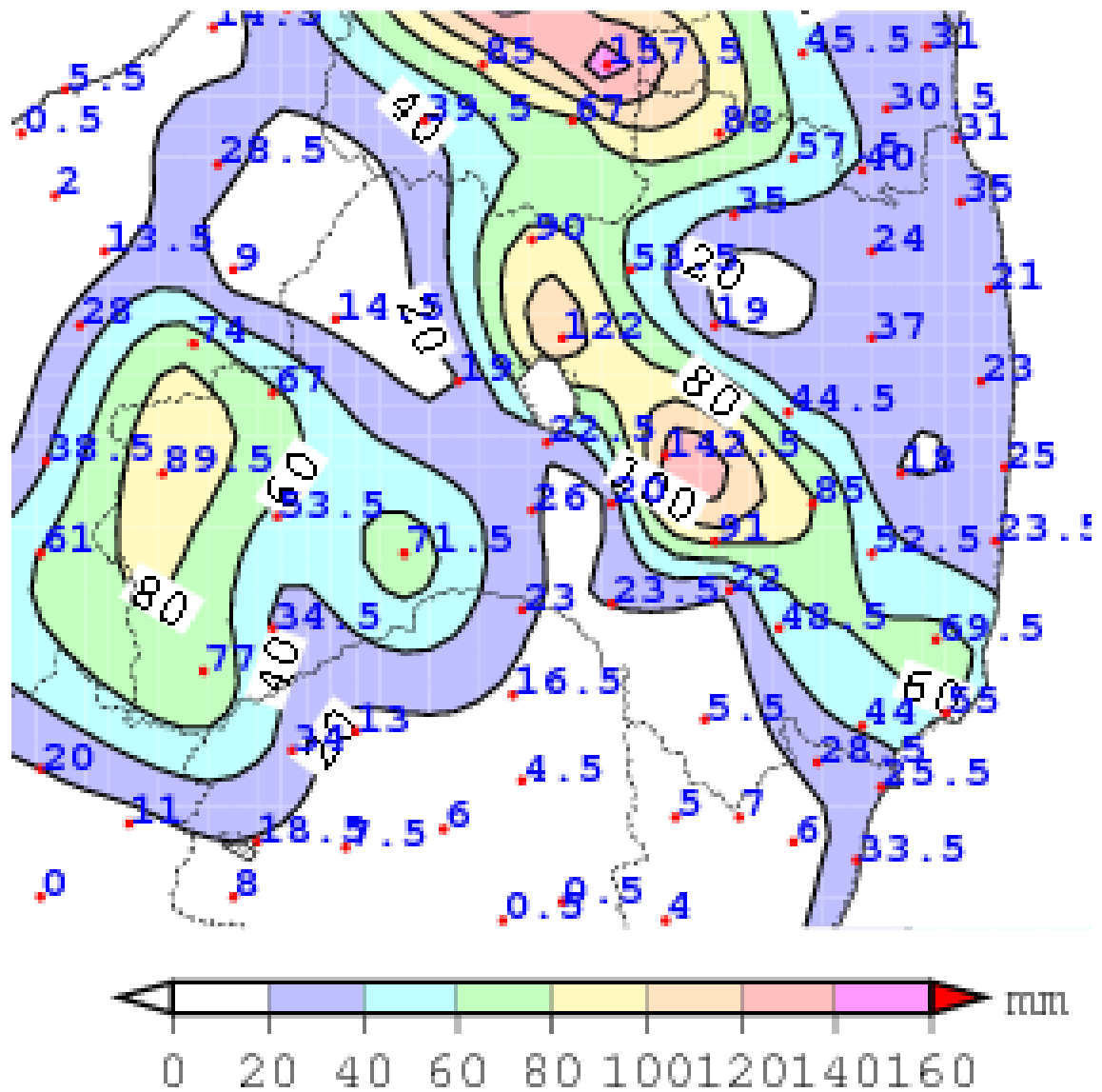


平成 25 年 7 月 23 日 12 時

### 3 降水量観測値表と総降水量図

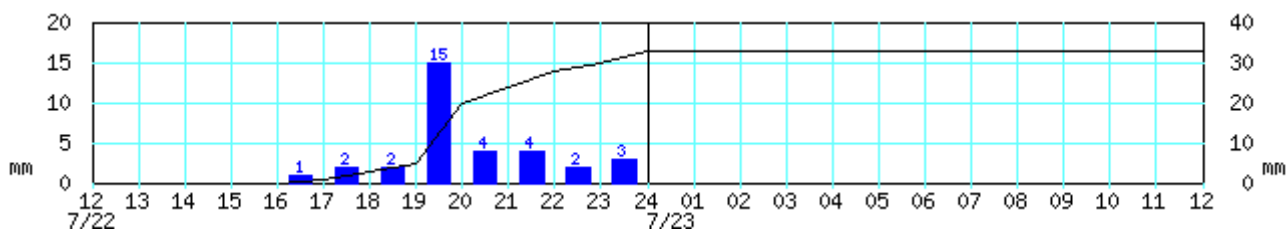
平成 25 年 7 月 22 日 12 時 ~ 平成 25 年 7 月 23 日 12 時

| 観測所 | 降水量<br>(mm) | 観測所 | 降水量<br>(mm) | 観測所  | 降水量<br>(mm) | 観測所 | 降水量<br>(mm) |
|-----|-------------|-----|-------------|------|-------------|-----|-------------|
| 茂庭  | 88.0        | 西会津 | 14.5        | 郡山   | 142.5       | 田島  | 71.5        |
| 梁川  | 57.5        | 猪苗代 | 122.0       | 川内   | 18.0        | 白河  | 23.5        |
| 新地  | 31.0        | 二本松 | 19.0        | 富岡   | 25.0        | 石川  | 22.0        |
| 桧原  | 90.0        | 津島  | 37.0        | 南郷   | 53.5        | 桧枝岐 | 77.0        |
| 福島  | 35.0        | 金山  | 67.0        | 湯本   | 26.0        | 舘岩  | 34.5        |
| 相馬  | 35.0        | 若松  | 19.0        | 長沼   | 20.0        | 古殿  | 48.5        |
| 喜多方 | 欠測          | 船引  | 44.5        | 玉川   | 91.0        | 平   | 69.5        |
| 鷲倉  | 53.5        | 浪江  | 23.0        | 小野新町 | 85.0        | 東白川 | 5.5         |
| 飯舘  | 24.0        | 只見  | 89.5        | 川前   | 52.5        | 山田  | 44.0        |
| 原町  | 21.0        | 湖南  | 22.5        | 広野   | 23.5        | 小名浜 | 55.0        |

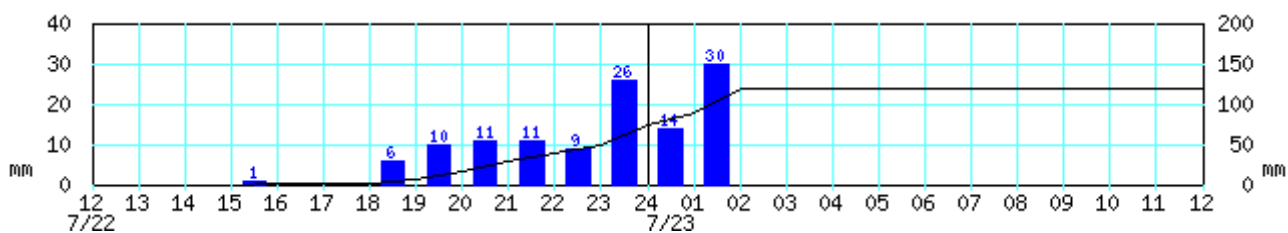


平成 25 年 7 月 22 日 12 時から 7 月 23 日 12 時まで

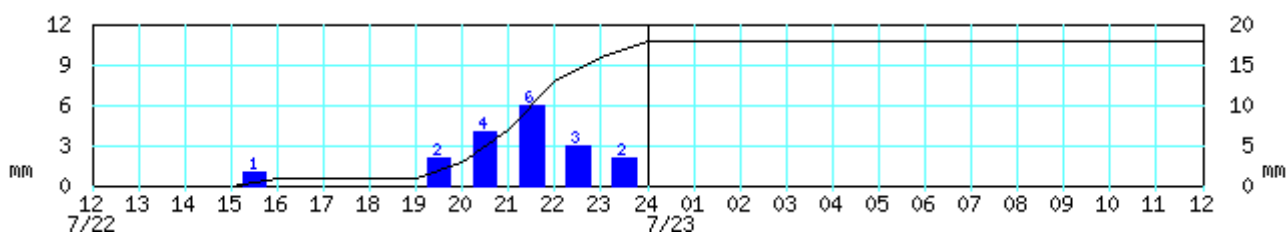
#### 4 主な地点の降水量時系列図



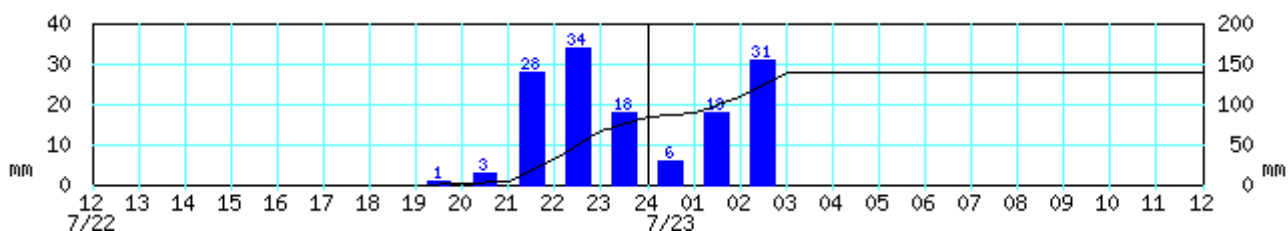
**福島** 2013年07月22日12時~2013年07月23日12時



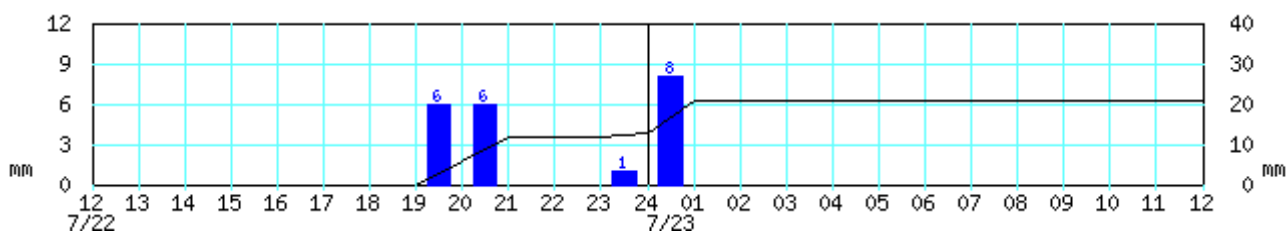
**猪苗代** 2013年07月22日12時~2013年07月23日12時



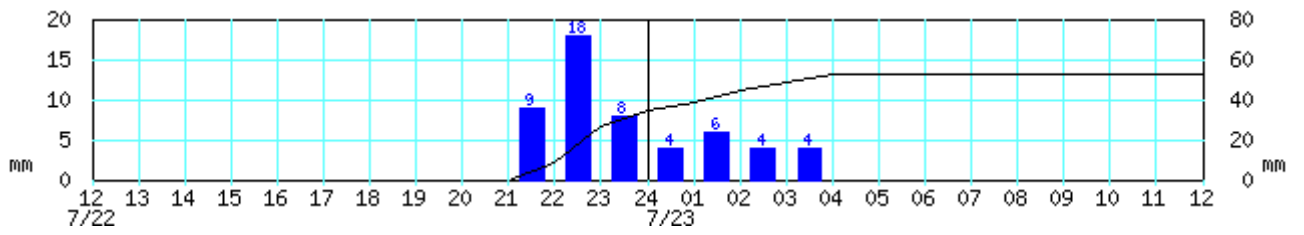
**若松** 2013年07月22日12時~2013年07月23日12時



**郡山** 2013年07月22日12時~2013年07月23日12時



**白河** 2013年07月22日12時~2013年07月23日12時



小名浜 2013年07月22日12時～2013年07月23日12時

注：雨量のスケールはグラフ毎に違います。

時間雨量（棒グラフ）  
総雨量（折れ線グラフ）

## 5 極値更新状況

観測史上第1位記録更新

日最大1時間降水量

| 観測所名 | 降水量 (mm) | 起時        | 統計開始年 |
|------|----------|-----------|-------|
| 猪苗代  | 40.5     | 23日01時36分 | 1976年 |



## 6 警報・注意報発表状況一覧表

| 発表日時         | 地域  | 種類              |               |
|--------------|---|-----------------|---------------|
|              |   | 警報              | 注意報           |
| 7月22日 10時27分 | 中通り北部全域、中通り中部全域、中通り南部全域、会津北部全域、会津中部全域、会津南部全域、川内村、葛尾村、飯館村  |                 | 雷             |
|              | 浜通り南部全域、相馬市、南相馬市、広野町、榑葉町、富岡町、大熊町、双葉町、浪江町、新地町  |                 | 雷、高潮          |
| 7月22日 17時52分 | 中通り北部全域、中通り中部全域、中通り南部全域、会津北部全域、会津中部全域、会津南部全域  |                 | 大雨、雷、洪水、濃霧    |
|              | 浜通り南部全域、相馬市、南相馬市、広野町、榑葉町、富岡町、大熊町、双葉町、浪江町、新地町  |                 | 雷、高潮、濃霧       |
|              | 川内村、葛尾村、飯館村   |                 | 雷、濃霧          |
| 7月22日 19時39分 | 中通り中部全域、中通り南部全域、会津北部全域、会津中部全域、会津南部全域、川俣町、川内村、飯館村  |                 | 大雨、雷、洪水、濃霧    |
|              | 浜通り南部全域、南相馬市、双葉町  |                 | 大雨、雷、高潮、濃霧    |
|              | 福島市、伊達市、桑折町、国見町   | 大雨(土砂災害、浸水害)、洪水 | 雷、濃霧          |
|              | 相馬市、広野町、榑葉町、富岡町、大熊町、浪江町、新地町   |                 | 大雨、雷、洪水、高潮、濃霧 |
|              | 葛尾村   |                 | 大雨、雷、濃霧       |
| 7月22日 21時20分 | 中通り中部全域、中通り南部全域、会津中部全域、会津南部全域、川俣町、北塩原村、西会津町、磐梯町、猪苗代町、川内村、飯館村  |                 | 大雨、雷、洪水、濃霧    |
|              | 浜通り南部全域、南相馬市、双葉町  |                 | 大雨、雷、高潮、濃霧    |
|              | 福島市、喜多方市、伊達市、桑折町、国見町  | 大雨(土砂災害)        | 雷、洪水、濃霧       |
|              | 相馬市、広野町、榑葉町、富岡町、大熊町、浪江町、新地町   |                 | 大雨、雷、洪水、高潮、濃霧 |
|              | 葛尾村   |                 | 大雨、雷、濃霧       |
| 7月22日 23時40分 | 中通り南部全域、会津南部全域、会津若松市、須賀川市、二本松市、田村市、本宮市、川俣町、大玉村、鏡石町、天栄村、北塩原村、西会津町、磐梯町、会津坂下町、湯川村、柳津町、三島町、金山町、昭和村、会津美里町、三春町、川内村、飯館村                                |                 | 大雨、雷、洪水、濃霧    |
|              | 福島市、喜多方市、伊達市、桑折町、国見町、猪苗代町、小野町   | 大雨(土砂災害)        | 雷、洪水、濃霧       |
|              | 郡山市、郡山市湖南   | 大雨(土砂災害)、洪水     | 雷、濃霧          |
|              | 浜通り南部全域   | 大雨(土砂災害)        | 雷、洪水、高潮、濃霧    |
|              | 相馬市、南相馬市、広野町、榑葉町、富岡町、大熊町、双葉町、浪江町、新地町  |                 | 大雨、雷、洪水、高潮、濃霧 |
|              | 葛尾村   |                 | 大雨、雷、濃霧       |
| 7月23日 0時36分  | 会津南部全域、白河市、二本松市、田村市、伊達市、本宮市、桑折町、国見町、川俣町、大玉村、鏡石町、天栄村、西会津町、会津坂下町、湯川村、柳津町、三島町、金山町、昭和村、会津美里町、西郷村、泉崎村、中島村、矢吹町、棚倉町、矢祭町、塙町、鮫川村、石川町、玉川村、浅川町、三春町、川内村、飯館村 |                 | 大雨、雷、洪水、濃霧    |
|              | 福島市、会津若松市、須賀川市、喜多方市、北塩原村、磐梯町、猪苗代町、平田村、古殿町、小野町   | 大雨(土砂災害)        | 雷、洪水、濃霧       |
|              | 郡山市、郡山市湖南   | 大雨(土砂災害)、洪水     | 雷、濃霧          |
|              | 浜通り南部全域   | 大雨(土砂災害)        | 雷、洪水、高潮、濃霧    |
|              | 相馬市、南相馬市、広野町、榑葉町、富岡町、大熊町、双葉町、浪江町、新地町  |                 | 大雨、雷、洪水、高潮、濃霧 |
|              | 葛尾村   |                 | 大雨、雷、濃霧       |
| 7月23日 2時37分  | 中通り北部全域、会津南部全域、白河市、二本松市、田村市、大玉村、鏡石町、天栄村、西会津町、会津坂下町、湯川村、柳津町、三島町、金山町、昭和村、会津美里町、西郷村、泉崎村、中島村、矢吹町、棚倉町、矢祭町、塙町、鮫川村、石川町、玉川村、浅川町、三春町、川内村                 |                 | 大雨、雷、洪水、濃霧    |
|              | 会津若松市、喜多方市、北塩原村、磐梯町、平田村、古殿町、小野町   | 大雨(土砂災害)        | 雷、洪水、濃霧       |
|              | 郡山市、郡山市湖南、須賀川市、本宮市、猪苗代町   | 大雨(土砂災害)、洪水     | 雷、濃霧          |
|              | 浜通り南部全域   | 大雨(土砂災害、浸水害)、洪水 | 雷、高潮、濃霧       |
|              | 相馬市   |                 | 大雨、雷、高潮、濃霧    |
|              | 南相馬市、新地町  |                 | 雷、高潮、濃霧       |
|              | 広野町、榑葉町、富岡町、大熊町、双葉町、浪江町   |                 | 大雨、雷、洪水、高潮、濃霧 |
|              | 葛尾村、飯館村   |                 | 大雨、雷、濃霧       |
| 7月23日 5時58分  | 浜通り南部全域   | 洪水              | 大雨、高潮、濃霧      |
|              | 福島市、会津坂下町、湯川村、金山町、平田村、古殿町、小野町   |                 | 大雨、雷、濃霧       |
|              | 会津若松市、須賀川市、本宮市、天栄村湯本、下郷町、南会津町、西会津町、磐梯町、柳津町、三島町、昭和村、会津美里町  |                 | 大雨、雷、洪水、濃霧    |
|              | 郡山市、喜多方市  | 大雨(土砂災害)、洪水     | 雷、濃霧          |
|              | 郡山市湖南、檜枝岐村、只見町、北塩原村、猪苗代町  | 大雨(土砂災害)        | 雷、洪水、濃霧       |
|              | 白河市、田村市、伊達市、桑折町、国見町、川俣町、大玉村、鏡石町、天栄村、西郷村、泉崎村、中島村、矢吹町、棚倉町、矢祭町、塙町、鮫川村、石川町、玉川村、浅川町、三春町  |                 | 雷、濃霧          |
|              | 相馬市、南相馬市、広野町、榑葉町、富岡町、大熊町、双葉町、浪江町、新地町  |                 | 高潮、濃霧         |
|              | 二本松市  |                 | 雷、洪水、濃霧       |
|              | 川内村、葛尾村、飯館村   |                 | 濃霧            |

| 発表日時        | 地域   | 種類           |               |
|-------------|--|--------------|---------------|
|             |  | 警報           | 注意報           |
| 7月23日 8時15分 | 浜通り南部全域  |              | 洪水, 高潮, 濃霧    |
|             | 会津北部全域、会津若松市、須賀川市、天栄村湯本、下郷町、会津坂下町、湯川村、柳津町、三島町、金山町、昭和村、会津美里町                        |              | 大雨, 雷, 洪水, 濃霧 |
|             | 福島市、郡山市湖南、平田村、古殿町、小野町  |              | 大雨, 雷, 濃霧     |
|             | 郡山市、檜枝岐村、南会津町  | 大雨(土砂災害)     | 雷, 洪水, 濃霧     |
|             | 白河市、田村市、伊達市、桑折町、国見町、川俣町、大玉村、鏡石町、天栄村、西郷村、泉崎村、中島村、矢吹町、棚倉町、矢祭町、塙町、鮫川村、石川町、玉川村、浅川町、三春町 |              | 雷, 濃霧         |
|             | 相馬市、南相馬市、広野町、楢葉町、富岡町、大熊町、双葉町、浪江町、新地町   |              | 高潮, 濃霧        |
|             | 二本松市、本宮市   |              | 雷, 洪水, 濃霧     |
|             | 只見町  | 大雨(土砂災害), 洪水 | 雷, 濃霧         |
|             | 川内村、葛尾村、飯館村  |              | 濃霧            |
| 7月23日 9時48分 | 浜通り南部全域  |              | 洪水, 高潮, 濃霧    |
|             | 会津北部全域、会津若松市、郡山市、須賀川市、天栄村湯本、下郷町、南会津町、会津坂下町、湯川村、柳津町、三島町、金山町、昭和村、会津美里町               |              | 大雨, 雷, 洪水     |
|             | 福島市、郡山市湖南、平田村、古殿町、小野町  |              | 大雨, 雷         |
|             | 白河市、田村市、伊達市、桑折町、国見町、川俣町、大玉村、鏡石町、天栄村、西郷村、泉崎村、中島村、矢吹町、棚倉町、矢祭町、塙町、鮫川村、石川町、玉川村、浅川町、三春町 |              | 雷             |
|             | 相馬市、南相馬市、広野町、楢葉町、富岡町、大熊町、双葉町、浪江町、新地町   |              | 高潮, 濃霧        |
|             | 二本松市、本宮市   |              | 雷, 洪水         |
|             | 檜枝岐村   | 大雨(土砂災害)     | 雷, 洪水         |
|             | 只見町  | 大雨(土砂災害), 洪水 | 雷             |

注)

中通り北部全域：福島市、伊達市、桑折町、国見町、川俣町

中通り中部全域：郡山市（湖南町を除く）、須賀川市、二本松市、田村市、本宮市、大玉村、鏡石町、天栄村（会津南部の地域を除く）、三春町、小野町

中通り南部全域：白河市、西郷村、泉崎村、中島村、矢吹町、棚倉町、矢祭町、塙町、鮫川村、石川町、玉川村、平田村、浅川町、古殿町

会津北部全域：喜多方市、北塩原村、西会津町、磐梯町、猪苗代町

会津中部全域：会津若松市、会津坂下町、湯川村、柳津町、三島町、金山町、昭和村、会津美里町、郡山市湖南町

会津南部全域：下郷町、檜枝岐村、只見町、南会津町、天栄村（大字田良尾、大字羽鳥、大字湯本に限る）

浜通り南部全域：いわき市

## 7 福島県気象情報等発表状況一覧表

### 気象情報発表状況

| 発表日時  |        | タイトル                |
|-------|--------|---------------------|
| 7月23日 | 04時28分 | 大雨と雷に関する福島県気象情報 第1号 |
| 7月23日 | 06時26分 | 大雨と雷に関する福島県気象情報 第2号 |

### 土砂災害警戒情報発表状況（福島県と共同発表）

| 発表日時  |        | タイトル  |
|-------|--------|---|
| 7月22日 | 19時51分 | 福島県土砂災害警戒情報 第1号<br>福島市                            |
| 7月22日 | 21時39分 | 福島県土砂災害警戒情報 第2号<br>福島市、喜多方市                       |
| 7月23日 | 00時32分 | 福島県土砂災害警戒情報 第3号<br>福島市、郡山市、喜多方市                   |
| 7月23日 | 01時21分 | 福島県土砂災害警戒情報 第4号<br>福島市、郡山市、いわき市、喜多方市、平田村、古殿町      |
| 7月23日 | 02時07分 | 福島県土砂災害警戒情報 第5号<br>郡山市、いわき市、須賀川市、喜多方市、平田村、古殿町、小野町 |
| 7月23日 | 04時20分 | 福島県土砂災害警戒情報 第6号<br>郡山市 喜多方市                       |
| 7月23日 | 06時18分 | 福島県土砂災害警戒情報 第7号<br>郡山市 檜枝岐村                       |
| 7月23日 | 07時53分 | 福島県土砂災害警戒情報 第8号<br>檜枝岐村                           |
| 7月23日 | 09時27分 | 福島県土砂災害警戒情報 第9号<br>全警戒解除                          |

### 指定河川洪水予報発表状況（福島河川国道事務所と共同発表）

| 発表日時  |        | タイトル                |
|-------|--------|---------------------|
| 7月23日 | 03時40分 | 阿武隈川上流はん濫注意情報 第1号   |
| 7月23日 | 07時35分 | 阿武隈川上流はん濫注意情報 第2号   |
| 7月23日 | 10時50分 | 阿武隈川上流はん濫注意情報解除 第3号 |