

平成25年7月29日から30日にかけての
大雨に関する石川県気象速報

目次

- 1 気象の状況
- 2 防災気象情報の発表状況
- 3 石川県の被害状況

平成25年7月31日

金沢地方気象台

注：この資料は、速報として取り急ぎまとめたもので後日内容の一部訂正や追加をすることがあります。

なお、本資料は7月31日14時現在のものです。

1 気象の状況

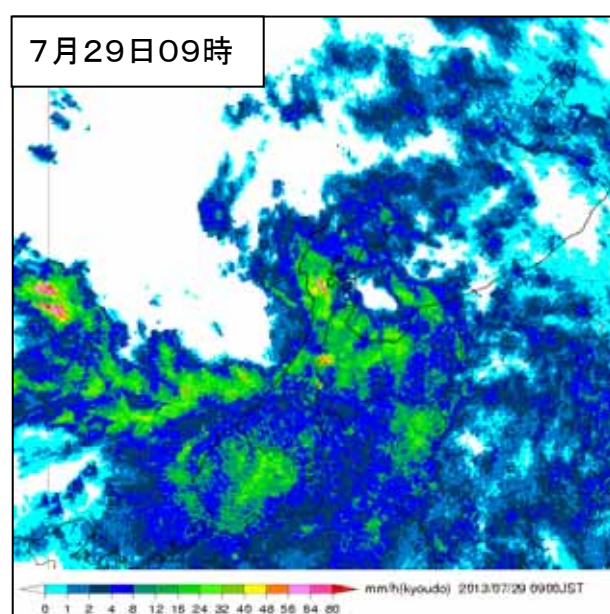
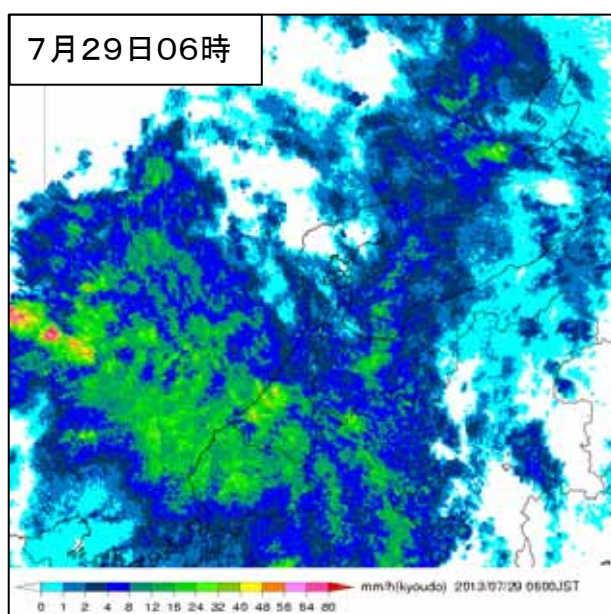
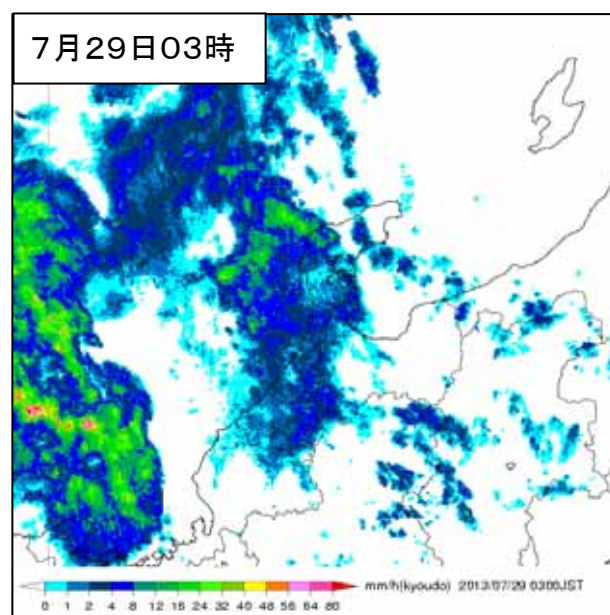
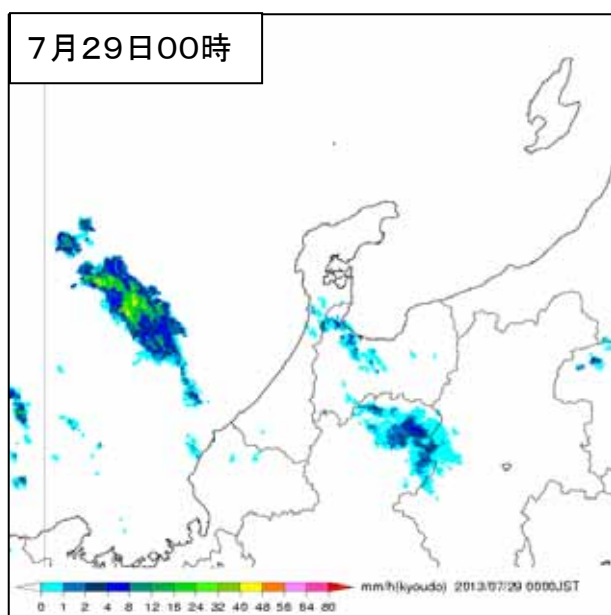
(1) 概況

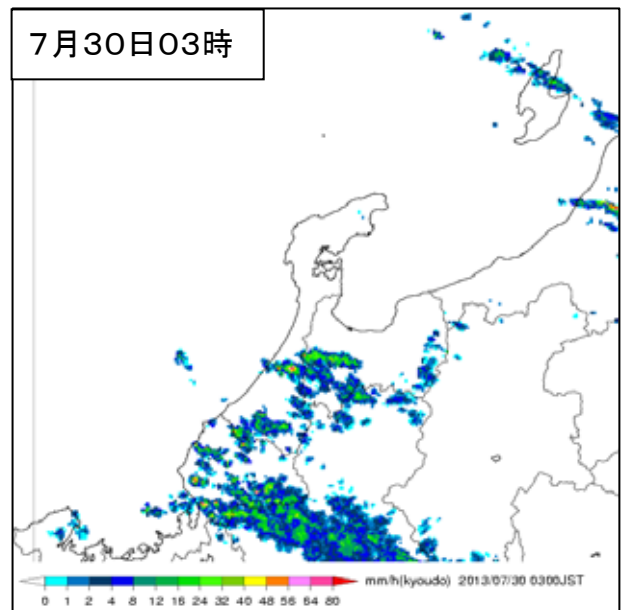
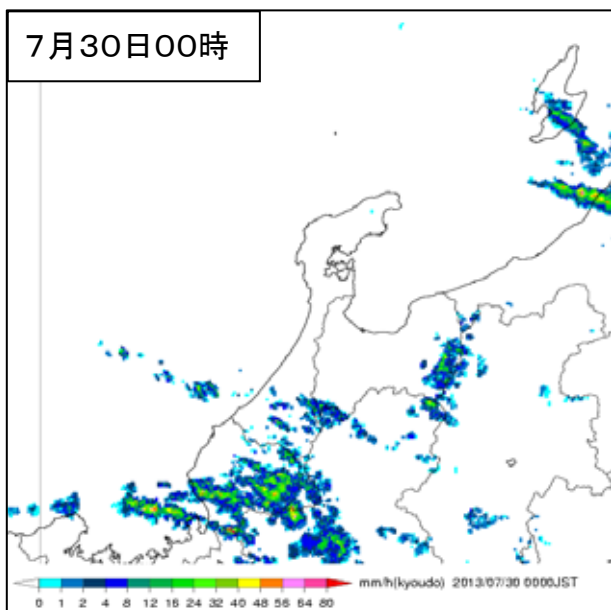
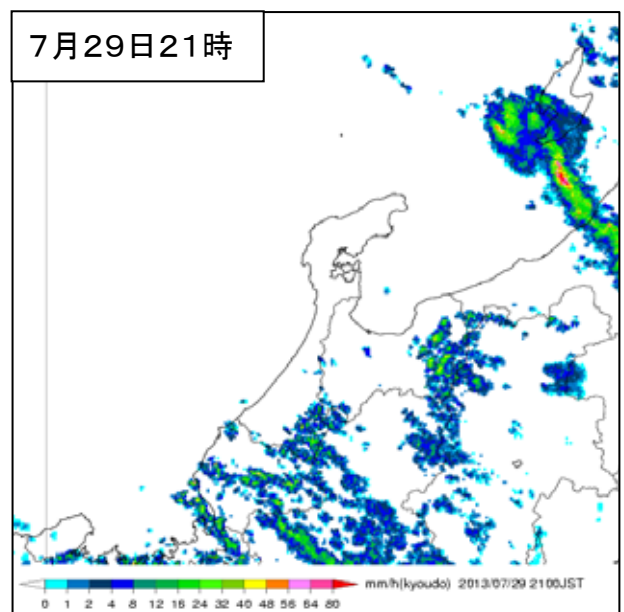
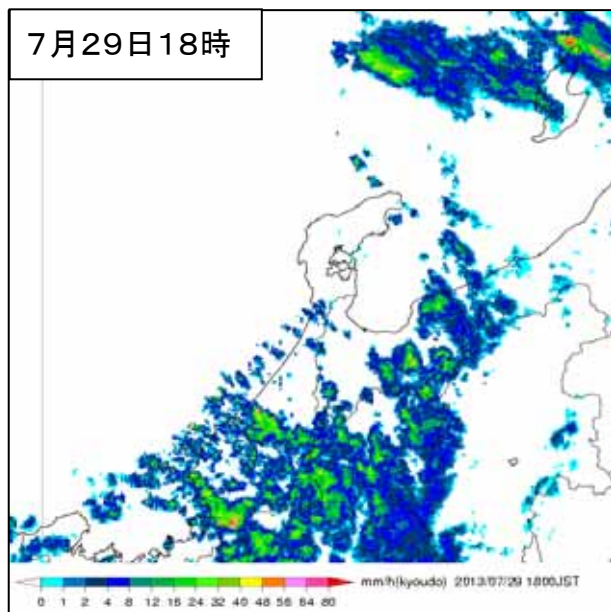
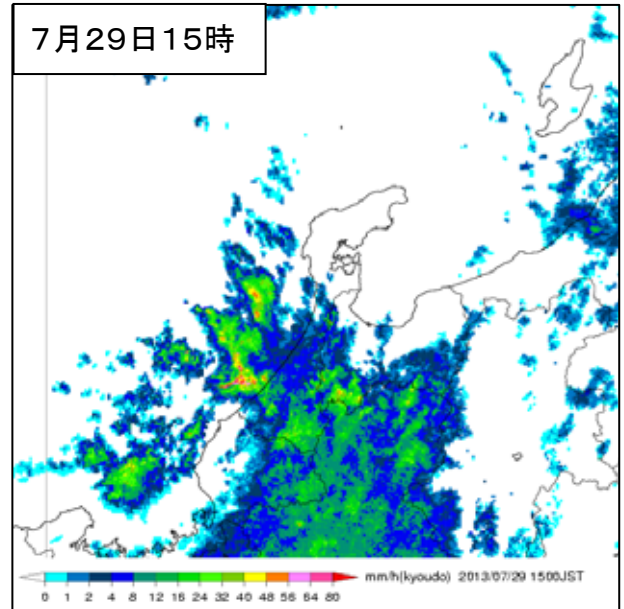
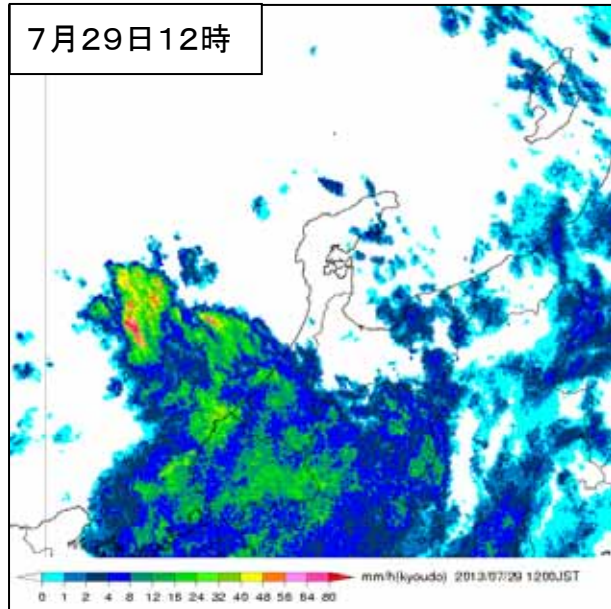
7月29日から30日にかけて、梅雨前線が朝鮮半島から日本海をとって北陸地方に達し、この梅雨前線に向かって暖かく湿った空気が流れ込んだため、大気の状態が非常に不安定となった。このため、7月29日朝から夜遅くにかけて、加賀地方を中心に大雨となった。

降水量(7月29日00時~30日09時)は、金沢で126.0mmを観測した。この他、小松で199.5mm、白山吉野で244.5mm、白山白峰では225.5mmを観測した。

また、この期間中、激しい雨が降った所があり、日最大1時間降水量は、金沢で26.5mm(29日09時45分)かほくで40.5mm(29日08時04分)医王山で31.0mm(29日09時59分)小松で46.5mm(29日10時31分)白山吉野では39.5mm(29日10時57分)を観測した。

(2) 気象レーダー



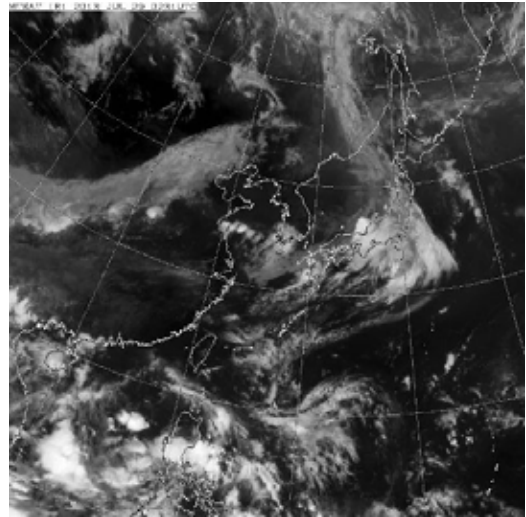
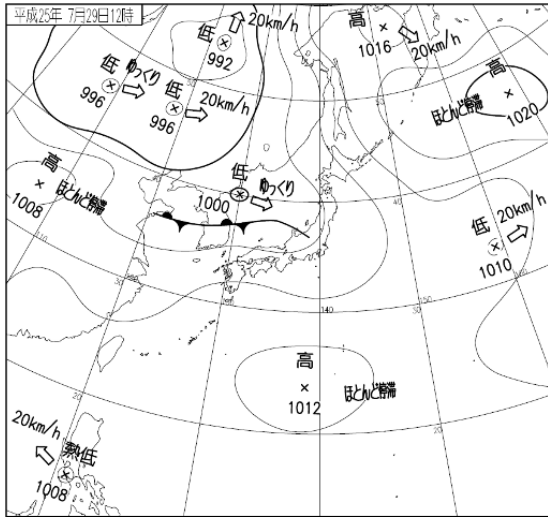


(3) 地上天気図、気象衛星画像

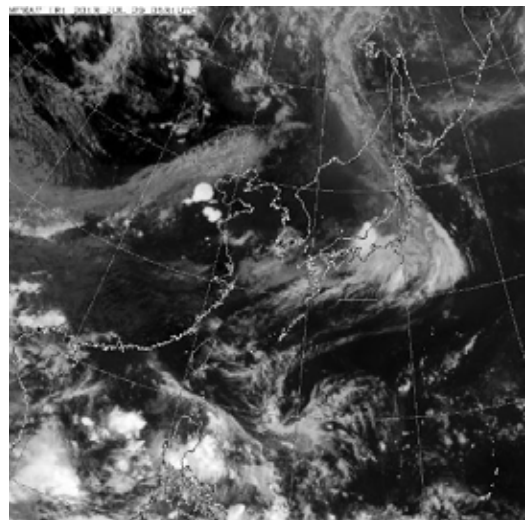
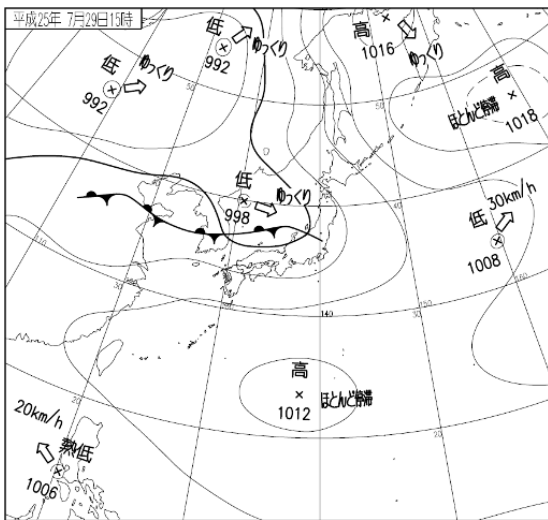
左：地上天気図	右：気象衛星赤外画像
<p>平成25年 7月29日 3時</p>	
(7月29日 03時)	
<p>平成25年 7月29日 6時</p>	
(7月29日 06時)	
<p>平成25年 7月29日 9時</p>	
(7月29日 09時)	

左：地上天気図

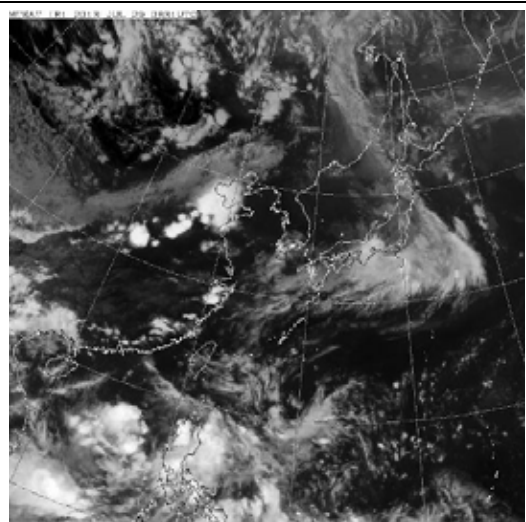
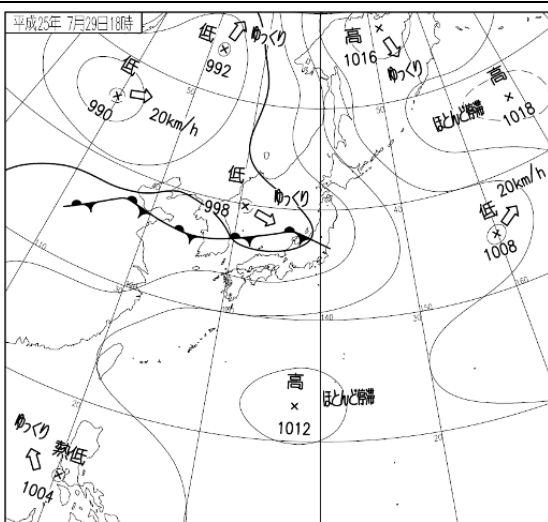
右：気象衛星赤外画像



(7月29日12時)



(7月29日15時)



(7月29日18時)

(4) 地域気象観測 (アメダス) 毎時降水量「単位 (mm)」

(平成 25 年 7 月 29 日 00 時 ~ 24 時)

時刻 観測所名																									日合計	日最大		日最大		
																										1時間降水量		10分間降水量		
	1	2	3	4	5	6	7	8	9	10	11	12	13	14	15	16	17	18	19	20	21	22	23	24		最大	時分	最大	時分	
珠洲	0.0	0.0	0.0	0.5	3.0	6.5	1.0	1.5	5.0	4.0	1.5	0.5	0.0	0.0	0.5	0.0	2.0	0.0	0.0	0.0	0.0	0.0	0.0	0.0	0.0	26.0	7.0	0612	2.5	0549
輪島	0.0	0.0	0.0	5.0	3.5	2.5	0.5	0.0	8.0	1.0	0.0	1.0	0.0	0.0	0.0	0.0	1.0	0.0	0.0	0.0	0.0	0.0	0.0	0.0	0.0	22.5	8.5	0906	2.5	0835
門前	0.0	0.0	4.0	3.5	3.0	2.0	0.5	1.5	11.0	7.5	22.5	0.0	0.0	0.0	0.0	2.5	0.0	0.0	0.0	0.0	0.0	0.0	0.0	0.0	0.0	58.0	25.5	1035	9.0	1025
三井	0.0	0.0	0.0	3.0	2.0	4.0	1.5	0.0	6.5	5.5	4.0	10.5	0.0	0.0	0.0	0.5	0.5	0.0	0.0	0.0	0.0	0.0	0.0	0.0	0.0	38.0	14.5	1139	6.0	1134
志賀	0.0	0.0	9.0	2.5	2.5	2.0	2.0	3.0	21.5	7.5	0.0	0.0	0.0	0.0	0.0	0.0	2.0	0.0	0.0	0.0	0.0	0.0	0.0	0.0	0.0	52.0	25.5	0920	8.0	0856
七尾	0.0	0.0	0.5	1.0	1.0	4.5	2.0	2.5	3.5	17.0	1.5	0.0	0.0	0.0	0.0	0.0	7.5	0.0	0.5	0.0	1.0	0.0	0.0	0.0	0.0	42.5	17.5	1003	6.5	0928
羽咋	0.0	0.0	5.0	2.5	2.0	3.5	6.5	7.5	19.0	1.0	0.0	0.0	0.0	0.0	1.0	3.0	6.5	2.5	0.0	0.0	0.0	0.0	0.0	0.0	0.0	60.0	20.5	0843	8.0	0830
かほく	0.0	0.0	1.5	4.0	0.5	2.5	10.5	39.5	11.5	0.5	0.0	0.5	4.0	6.0	8.5	5.0	12.0	2.0	0.5	0.5	0.0	0.0	0.0	0.0	0.0	109.5	40.5	0804	12.5	0735
宝達志水	0.0	0.0	1.0	4.5	1.0	4.0	9.5	27.5	16.5	1.0	0.0	0.0	0.0	1.0	6.0	3.5	7.5	9.0	1.0	0.5	0.5	0.0	0.0	0.0	0.0	94.0	29.0	0822	8.5	0735
金沢	0.0	0.0	3.5	2.0	0.5	1.5	16.5	11.5	10.0	23.0	0.0	1.5	11.5	13.5	8.0	6.5	5.5	1.0	0.5	0.5	0.0	0.0	0.0	0.0	0.0	117.0	26.5	0945	9.0	0639
医王山	0.0	0.0	2.5	3.5	0.5	3.5	18.5	7.5	7.5	30.5	1.5	1.0	4.0	7.5	19.5	4.5	3.5	1.5	0.0	0.5	0.0	0.0	1.0	0.0	0.0	118.5	31.0	0959	12.0	0934
小松	0.0	0.0	2.0	0.0	2.0	17.0	13.0	7.5	6.0	24.0	32.0	7.0	21.5	19.0	10.0	22.0	14.0	1.0	1.5	0.0	0.0	0.0	0.0	0.0	0.0	199.5	46.5	1031	14.5	1002
白山吉野	0.0	0.0	4.0	1.5	2.5	11.5	17.0	7.0	10.0	15.0	38.5	11.0	8.5	35.0	18.0	22.0	27.0	4.0	1.0	0.0	0.5	0.0	0.5	1.0	0.0	235.5	39.5	1057	11.5	1331
加賀菅谷	0.0	0.0	0.0	0.0	5.5	12.0	9.5	8.0	8.5	11.0	20.5	6.5	21.0	9.0	3.0	2.0	5.0	4.5	2.5	2.5	0.0	0.5	0.0	0.0	0.0	131.5	24.0	1316	8.5	1044
白山白峰	0.0	0.0	1.0	1.5	5.5	11.0	10.5	5.0	12.0	8.5	21.0	16.5	9.5	17.5	16.0	12.0	12.0	10.5	23.0	2.0	7.5	2.0	0.0	0.0	0.0	204.5	28.0	1130	7.5	1050

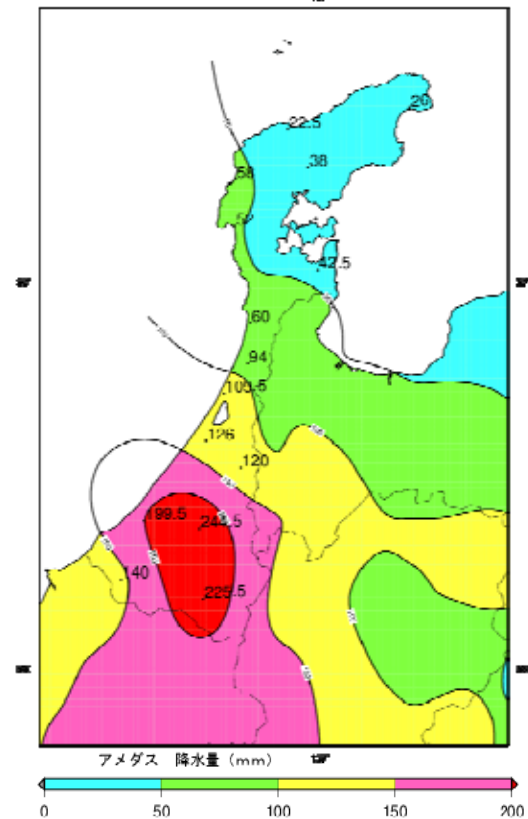
(平成 25 年 7 月 30 日 00 時 ~ 09 時)

時刻 観測所名	1	2	3	4	5	6	7	8	9	合計
珠洲	0.0	0.0	0.0	0.0	0.0	0.0	0.0	0.0	0.0	0.0
輪島	0.0	0.0	0.0	0.0	0.0	0.0	0.0	0.0	0.0	0.0
門前	0.0	0.0	0.0	0.0	0.0	0.0	0.0	0.0	0.0	0.0
三井	0.0	0.0	0.0	0.0	0.0	0.0	0.0	0.0	0.0	0.0
志賀	0.0	0.0	0.0	0.0	0.0	0.0	0.0	0.0	0.0	0.0
七尾	0.0	0.0	0.0	0.0	0.0	0.0	0.0	0.0	0.0	0.0
羽咋	0.0	0.0	0.0	0.0	0.0	0.0	0.0	0.0	0.0	0.0
かほく	0.0	0.0	0.0	0.0	0.0	0.0	0.0	0.0	0.0	0.0
宝達志水	0.0	0.0	0.0	0.0	0.0	0.0	0.0	0.0	0.0	0.0
金沢	0.0	1.5	7.0	0.0	0.5	0.0	0.0	0.0	0.0	9.0
医王山	0.0	0.5	0.5	0.0	0.0	0.0	0.0	0.0	0.5	1.5
小松	0.0	0.0	0.0	0.0	0.0	0.0	0.0	0.0	0.0	0.0
白山吉野	4.5	1.0	0.0	1.5	0.0	1.5	0.0	0.0	0.5	9.0
加賀菅谷	0.5	0.0	0.0	0.0	0.5	7.5	0.0	0.0	0.0	8.5
白山白峰	0.5	0.5	1.5	1.0	1.0	2.5	12.5	1.0	0.5	21.0

黄色は 10 mm/h 以上

(5) アメダス積算降水量分布図(平成25年7月29日00時~30日09時)

アメダス地点名	29日	30日	合計
	(00時~)	(~09時)	
	(mm)	(mm)	(mm)
珠洲	26.0	0.0	26.0
輪島	22.5	0.0	22.5
門前	58.0	0.0	58.0
三井	38.0	0.0	38.0
志賀	52.0	0.0	52.0
七尾	42.5	0.0	42.5
羽咋	60.0	0.0	60.0
かほく	109.5	0.0	109.5
宝達志水	94.0	0.0	94.0
金沢	117.0	9.0	126.0
医王山	118.5	1.5	120.0
小松	199.5	0.0	199.5
白山吉野	235.5	9.0	244.5
加賀菅谷	131.5	8.5	140.0
白山白峰	204.5	21.0	225.5



(6) 気象官署とアメダスの極値更新状況

気象官署(金沢地方気象台)及び特別地域気象観測所(輪島)

- ・統計開始以来の極値更新はありませんでした。
- ・7月としての極値更新はありませんでした。

アメダス(統計期間5年以上の観測所)

- ・日降水量(mm) 通年

地点名	()内は起年,月,日	従来の極値()内は起年,月,日	統計開始年月
小松	199.5(2013, 7, 29)	161(1996, 6, 25)	1978.12
白山吉野	235.5(2013, 7, 29)	181(1996, 6, 25)	1976.3
白山白峰	204.5(2013, 7, 29)	196(1996, 6, 25)	1977.7

- ・日降水量(mm) 7月として

地点名	7月の値()内は起年,日	従来の極値()内は起年,日	統計開始年
医王山	118.5(2013, 29)	110.5(2008, 28)	2003
小松	199.5(2013, 29)	134(2006, 17)	1979
白山吉野	235.5(2013, 29)	147(2006, 17)	1976
白山白峰	204.5(2013, 29)	165(2006, 18)	1977

- ・日最大1時間降水量(mm) 7月として

地点名	7月の値()内は起年,日	従来の極値()内は起年,日	統計開始年
小松	46.5(2013, 29)	41(2004, 11)	1979

2 防災気象情報の発表状況（7月28日から30日）

警報・注意報の発表状況

●:発表 ▼:警報から注意報 ○:継続 解:解除
 浸:浸水害 土:土砂災害 土浸:土砂災害、浸水害

斜体字:発表

発表時刻	警報・注意報	金沢市	かほく市	津幡町	内灘町	小松市	加賀市	白山市	能美市	川北町	野々市市	輪島市	珠洲市	穴水町	能登町	七尾市	羽咋市	志賀町	宝達志水町	中能登町
28日05時38分	雷注意報											●	●	●	●	●	●	●	●	●
28日09時17分	雷注意報	●	●	●	●	●	●	●	●	●	●	○	○	○	○	○	○	○	○	○
28日16時29分	大雨注意報	●	●	●	●	●	●	●	●	●	●	●	●	●	●	●	●	●	●	●
	雷注意報	○	○	○	○	○	○	○	○	○	○	○	○	○	○	○	○	○	○	○
	洪水注意報	●	●	●	●	●	●	●	●	●	●	●	●	●	●	●	●	●	●	●
	高潮注意報	●	●		●			●									●			
29日05時08分	大雨警報				浸								土		土	浸		浸		浸
	洪水警報				●											●		●		●
	大雨注意報	○	○	○		○	○	○	○	○	○	○	○	○	○	○	○	○	○	○
	雷注意報	○	○	○	○	○	○	○	○	○	○	○	○	○	○	○	○	○	○	○
	洪水注意報	○	○	○	○	○	○	○	○	○	○	○	○	○	○	○	○	○	○	○
29日08時02分	大雨警報		土	土	浸			土	土				土		土	浸		浸	土	浸
	洪水警報				○											○		○		○
	大雨注意報	○				○	○				○	○			○		○			○
	雷注意報	○	○	○	○	○	○	○	○	○	○	○	○	○	○	○	○	○	○	○
	洪水注意報	○	○	○		○	○	○	○		○	○	○	○	○		○		○	○
29日08時47分	大雨警報	土浸	土	土	土浸	土浸	土浸	土	土				土		土	浸	土	浸	土浸	浸
	洪水警報	●			○	●	●									○	●	○	●	○
	大雨注意報									●	○	○		○						
	雷注意報	○	○	○	○	○	○	○	○	○	○	○	○	○	○	○	○	○	○	○
	洪水注意報		○	○						●	○	○	○	○	○					
29日11時11分	大雨警報	土浸	土	土	土浸	土浸	土浸	土	土			土	土		土	浸	土	浸	土浸	浸
	洪水警報	○			○	○	○		●							○		○	○	○
	大雨注意報										○	○			○					
	雷注意報	○	○	○	○	○	○	○	○	○	○	○	○	○	○	○	○	○	○	○
	洪水注意報		○	○							○	○	○	○	○		▼			
29日14時40分	大雨警報	土浸	土	土	土浸	土浸	土浸	土	土							浸	土	浸	土浸	浸
	洪水警報	○			○	○	○		○							○		○	○	○
	大雨注意報									○	○	▼	▼	○	▼					
	雷注意報	○	○	○	○	○	○	○	○	○	○	○	○	○	○	○	○	○	○	○
	洪水注意報		○	○							○	○	○	○	○					
29日18時18分	大雨警報	土	土	土	土	土	土	土	土							解		解	土	解
	洪水警報	○				○	○	●	○								▼	▼	▼	▼
	大雨注意報										○	○	○	○	○	○	▼	▼	▼	▼
	雷注意報	○	○	○	○	○	○	○	○	○	○	○	○	○	○	○	○	○	○	○
	洪水注意報		解	○	▼						○	○	解	解	解	解		解		
29日21時27分	大雨警報	土	解			土	土	土	土											解
	洪水警報					○			○											
	大雨注意報			▼	▼					○	○	解	解	解	解	解	解	解		解
	雷注意報	○	○	○	○	○	○	○	○	○	○	○	○	○	○	○	○	○	○	○
	洪水注意報	▼		○	解		▼	▼		○	○									
30日00時08分	大雨警報	土				土	土	土	土											
	大雨注意報			解	解					○	解									
	雷注意報	○	○	○	○	○	○	○	○	○	○	○	○	○	○	○	○	○	○	○
	洪水注意報	解		解		▼	○	○	▼	○	解									
高潮注意報	○	○		○													○			

●:発表 ▼:警報から注意報 ○:継続 解:解除

浸:浸水害 土:土砂災害 土浸:土砂災害、浸水害

斜体字:発表

発表時刻	警報・注意報	金沢市	かほく市	津幡町	内灘町	小松市	加賀市	白山市	能美市	川北町	野々市市	輪島市	珠洲市	穴水町	能登町	七尾市	羽咋市	志賀町	宝達志水町	中能登町
30日03時54分	大雨警報	土				土	土	土	土											
	大雨注意報			●						解										
	雷注意報	○	○	○	○	○	○	○	○	○	○	○	○	○	○	○	○	○	○	○
	洪水注意報					○	解	解	解	解										
30日09時14分	高潮注意報	○	○		○			○									○			
	大雨警報					土		土												
	大雨注意報	▼		解			▼		▼											
	雷注意報	解	解	解	解	解	解	解	解	解	解	解	解	解	解	解	解	解	解	解
30日11時24分	洪水注意報					○														
	高潮注意報	○	○		○			○									○			
	大雨注意報	○				▼	○	▼	○											
	洪水注意報					○														
30日11時24分	高潮注意報	解	解		解			解									解			

気象情報の発表状況

標 題	発表日時
大雨と雷及び突風に関する石川県気象情報 第1号	29日05時34分
大雨と雷及び突風に関する石川県気象情報 第2号(凶情報)	29日09時19分
大雨と洪水及び雷に関する石川県気象情報 第3号	29日12時34分
大雨と洪水及び雷に関する石川県気象情報 第4号	29日17時10分
大雨に関する石川県気象情報 第5号	30日05時50分

石川県土砂災害警戒情報の発表状況(石川県・金沢地方気象台共同発表)

標 題	発表日時
石川県土砂災害警戒情報 第1号(金沢市、白山市)	29日11時00分
石川県土砂災害警戒情報 第2号(金沢市、小松市、加賀市、白山市)	29日11時35分
石川県土砂災害警戒情報 第3号(金沢市、小松市、加賀市、白山市、能美市)	29日13時25分
石川県土砂災害警戒情報 第4号(小松市、加賀市、白山市、能美市)	29日22時00分
石川県土砂災害警戒情報 第5号(小松市、白山市)	30日00時40分
石川県土砂災害警戒情報 第6号(解除)	30日09時35分

指定河川洪水予報(梯川)(金沢河川国道事務所・金沢地方気象台共同発表)

標 題	種 類	発表日時
梯川はん濫警戒情報	梯川洪水予報第1号 洪水警報(発表)	29日11時20分
梯川はん濫危険情報	梯川洪水予報第2号 洪水警報	29日12時20分
梯川はん濫危険情報	梯川洪水予報第3号 洪水警報	29日13時20分
梯川はん濫危険情報	梯川洪水予報第4号 洪水警報	29日18時45分
梯川はん濫警戒情報	梯川洪水予報第5号 洪水警報	29日21時55分
梯川はん濫注意情報(警戒情報解除)	梯川洪水予報第6号 洪水注意報(警報解除)	29日23時30分
梯川はん濫注意情報(解除)	梯川洪水予報第7号 洪水注意報解除	30日02時00分

指定河川洪水予報(手取川)(金沢河川国道事務所・金沢地方気象台共同発表)

標 題	種 類	発表日時
手取川はん濫注意情報	手取川洪水予報第1号 洪水注意報(発表)	29日15時50分
手取川はん濫注意情報	手取川洪水予報第2号 洪水注意報	29日20時45分
手取川はん濫注意情報(解除)	手取川洪水予報第3号 洪水注意報解除	30日01時10分

石川県竜巻注意情報

標 題	発表日時
石川県竜巻注意情報 第1号	29日13時05分
石川県竜巻注意情報 第2号	29日14時11分

3 石川県の被害状況

(1) 人的被害 なし

(2) 住家被害 15 棟

- ・床上浸水 小松市 1 棟
- ・床下浸水 小松市 14 棟

(3) 非住家被害 44 棟

- ・小松市 44 棟

(4) 避難指示

- ・小松市 21 町内 4484 世帯 13110 人 (29 日 17 時 05 分発令 29 日 20 時 56 分解除)
- ・能美市 1 町内 140 世帯 454 人 (29 日 18 時 30 分発令 30 日 05 時 40 分解除)

(5) 避難勧告

- ・小松市 5 町内 (29 日 13 時 22 分発令)
 - 2 町追加 (29 日 14 時 46 分)
 - 9 町追加 (29 日 15 時 10 分)
 - 5 町追加 (29 日 15 時 50 分)
 - 4 町追加 (29 日 17 時 00 分)
 - 1 町追加 (29 日 18 時 20 分)
 - 25 町解除 (29 日 20 時 56 分)
 - 1 町解除 (29 日 22 時 30 分)
- ・能美市 2 町内 92 世帯 326 人 (29 日 18 時 30 分発令)
解除 (30 日 05 時 40 分)

(6) 自主避難

- ・白山市若原町地内 1 世帯 3 名が若原集会場
- ・白山市湊町地内 2 世帯 2 名が湊町七区集会所、湊公民館
- ・白山市河内町久保地内 1 世帯 5 名が親戚宅

(7) その他

- ・小松市や白山市で 9 路線が通行止め

(8) 災害対策本部の設置

- ・小松市 29 日 11 時 50 分 災害対策本部設置
- ・能美市 29 日 13 時 40 分 災害対策本部設置 30 日 09 時 55 分解散

「石川県危機管理監室危機対策課及び小松市調べ 7 月 30 日 19 時 30 分現在」

本件のお問い合わせ先
金沢地方気象台
防災業務課

TEL 076-260-1462